

平成 30(2018)年 10 月 血液製剤使用状況

略号	分類	施設数	一般病床数※
A	三次救急病院	6	3,283
B	救急病院（300 床以上）	8	3,300
C	救急病院（200～299 床）	11	2,739
D	救急病院（100～199 床）	20	3,060
E	救急病院（100 床未満）	17	995
F	救急でない病院	15	1,034
計	—	77	14,411

※ 医療法施行規則第 30 号の 33 該当病床を除く。

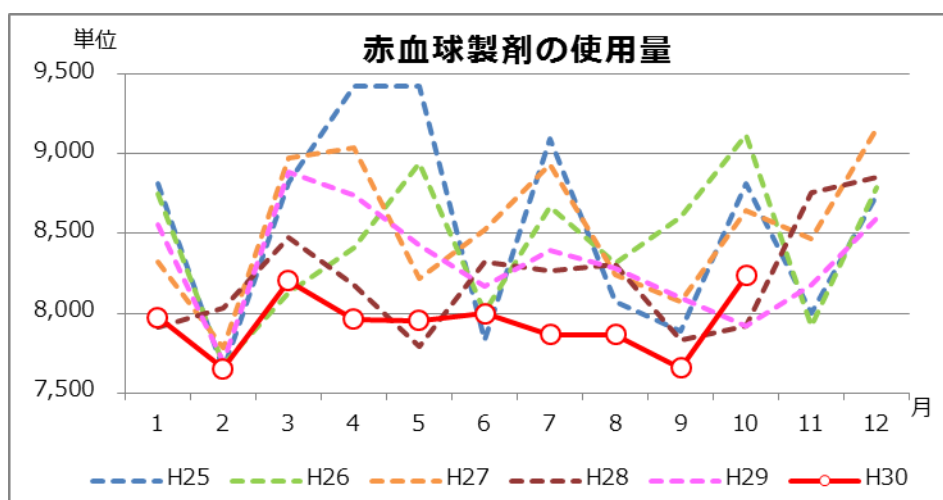
平成 30(2018)年月より、施設数の変更を行った関係で上記の施設数と病床数となった。
（10 ページをご参照ください）

【概要】

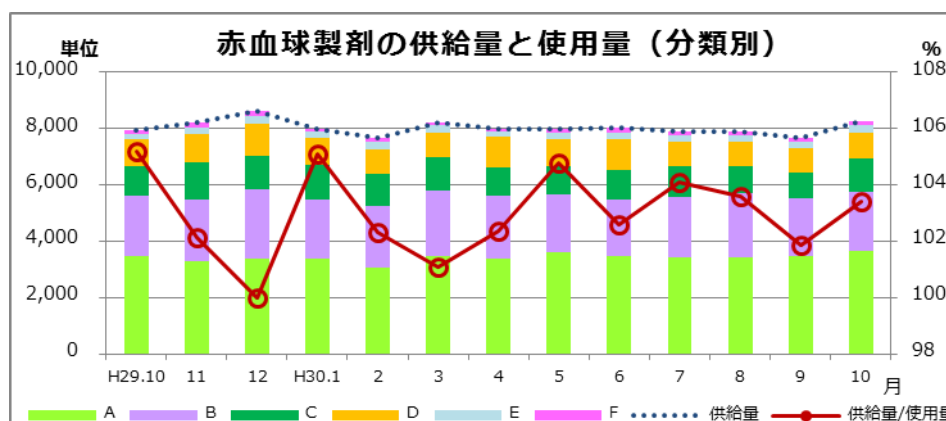
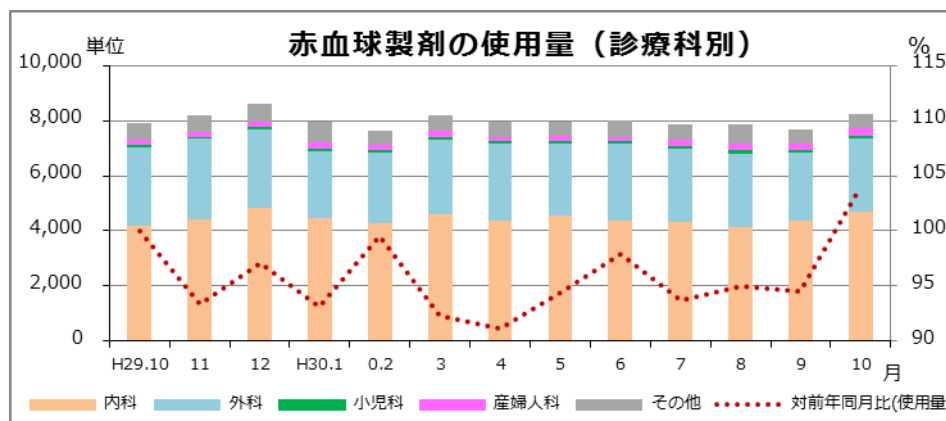
- ・ 赤血球製剤の今月の使用量は 8,234 単位、前年同月比は 103.9%。12 ヶ月ぶりに 100% 越え。
- ・ 血小板製剤の今月の使用量は 17,445 単位（前年同月比は 110.7 %）。
- ・ 血漿製剤の今月の使用量は 253.92L（前年同月比 95.4 %）。
- ・ アルブミン製剤の今月の使用量は 27,578 g（前年同月比 89.7%）。
- ・ 自己血の今月の使用量は 74.14 L（前年同月比 107.1 %）。
- ・ 今月の廃棄率(量)は、赤血球製剤 2.43 %（205 単位）、血小板製剤 0.26 %（45 単位）、血漿製剤 1.90 %（4.9 L）、自己血 6.08 %（4.8 L）。

● 赤血球製剤

分類	全体の使用量 (単位)	診療科別					計	割合(%)
		内科	外科	小児科	産婦人科	その他		
A	3,631	1,927	992	62	212	438	3,631	100.0
B	2,114	1,204	832	14	54	10	2,114	100.0
C	1,187	695	420	0	4	68	1,187	100.0
D	897	559	326	2	0	10	897	100.0
E	258	198	52	0	8	0	258	100.0
F	147	118	23	0	6	0	147	100.0
集計	8,234	4,701	2,645	78	284	526	8,234	100.0

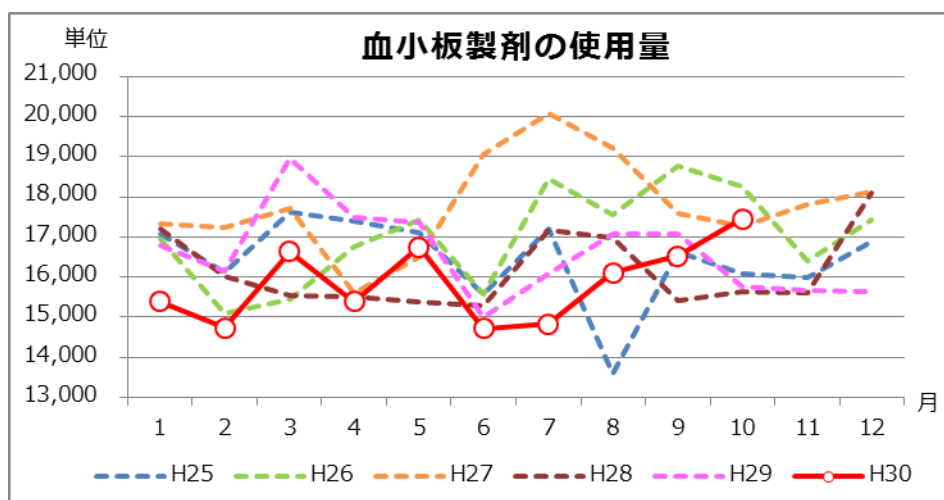


	AVERAGE (1~10月)
H25	8,559
H26	8,388
H27	8,456
H28	8,124
H29	8,360
H30	7,937

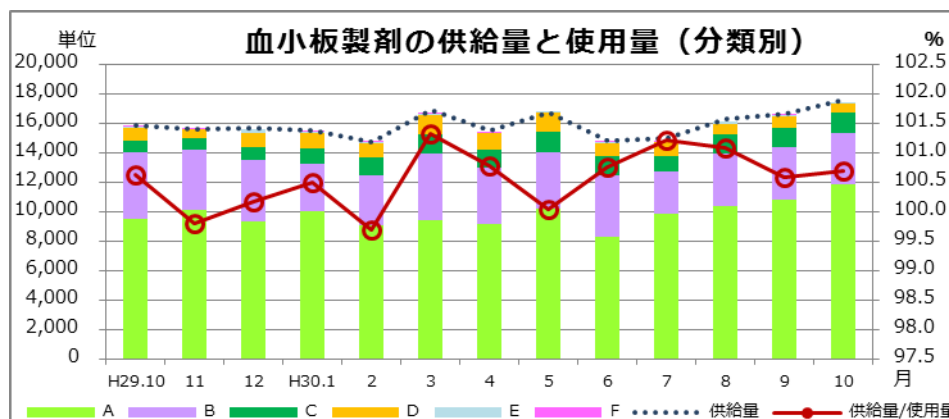
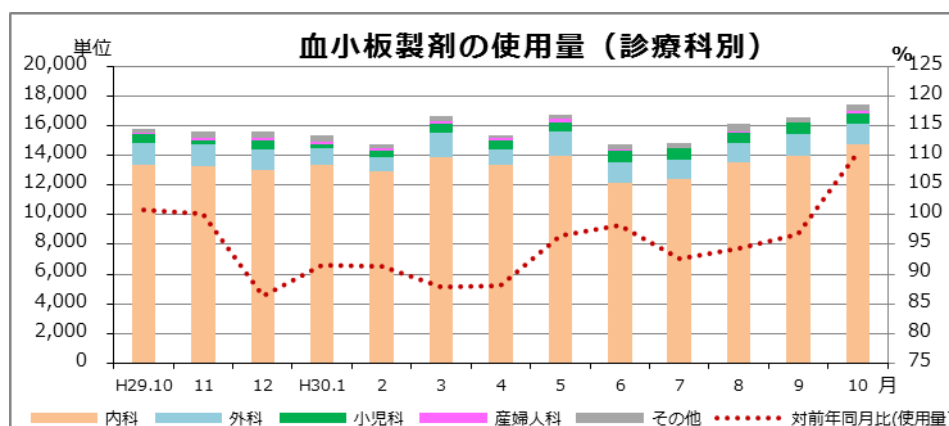


● 血小板製剤

分類	全体の使用量 (単位)	診療科別					計	割合(%)
		内科	外科	小児科	産婦人科	その他		
A	11,885	10,190	690	435	150	420	11,885	100.0
B	3,445	2,595	565	210	75	0	3,445	100.0
C	1,370	1,330	40	0	0	0	1,370	100.0
D	635	505	130	0	0	0	635	100.0
E	110	110	0	0	0	0	110	100.0
F	0	0	0	0	0	0	0	#DIV/0!
集計	17,445	14,730	1,425	645	225	420	17,445	100.0

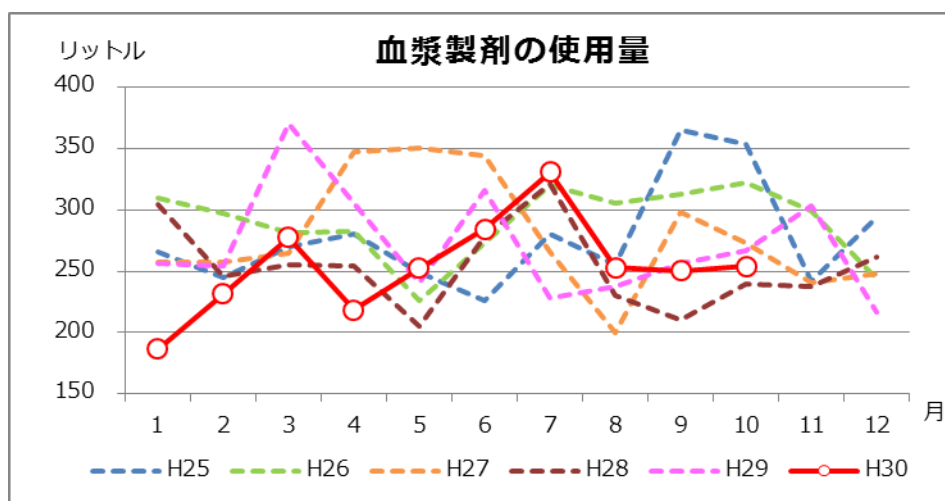


	AVERAGE (1~10月)
H25	16,476
H26	16,892
H27	17,811
H28	16,052
H29	16,886
H30	15,856

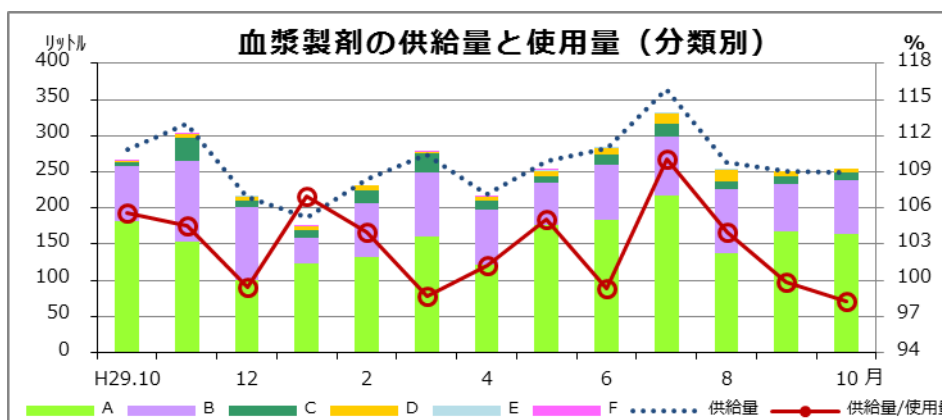
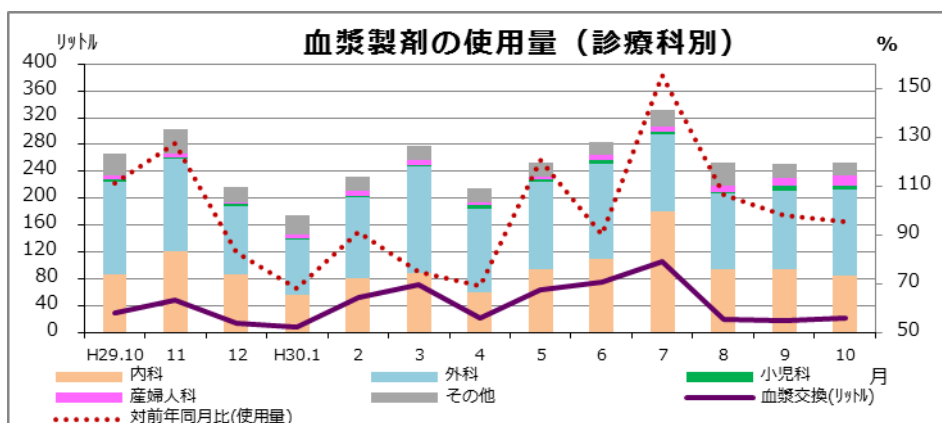


● 血漿製剤

分類	全体の使用量		診療科別						
	(リットル)	血漿交換	内科	外科	小児科	産婦人科	その他	計	割合(%)
A	164.64	21.60	74.40	53.16	6.00	10.68	20.40	164.64	100.0
B	74.16	0.00	6.24	63.60	0.00	4.32	0.00	74.16	100.0
C	10.56	0.00	4.80	5.76	0.00	0.00	0.00	10.56	100.0
D	4.56	0.00	0.00	4.56	0.00	0.00	0.00	4.56	100.0
E	0.00	0.00	0.00	0.00	0.00	0.00	0.00	0.00	#DIV/0!
F	0.00	0.00	0.00	0.00	0.00	0.00	0.00	0.00	#DIV/0!
集計	253.92	21.6	85.44	127.08	6.00	15.00	20.40	253.92	100.0

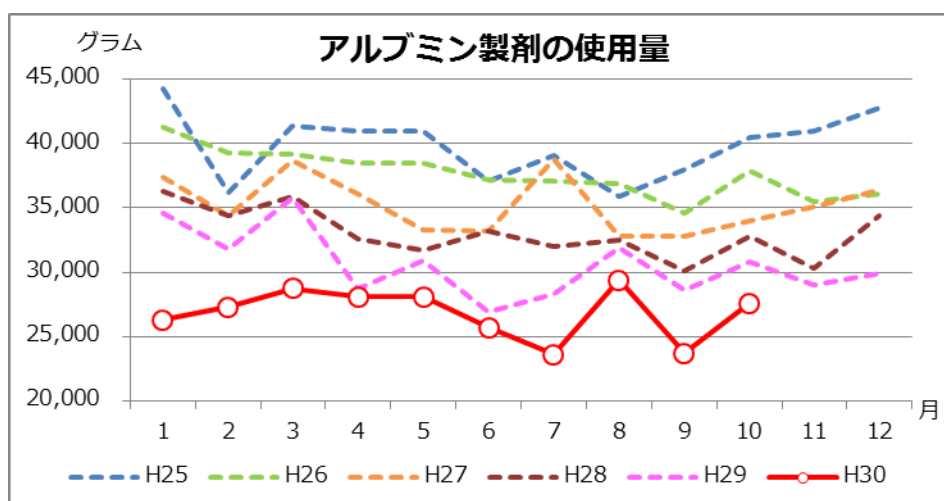


	AVERAGE (1~10月)
H25	270.7
H26	289.7
H27	287.1
H28	256.1
H29	273.8
H30	253.8

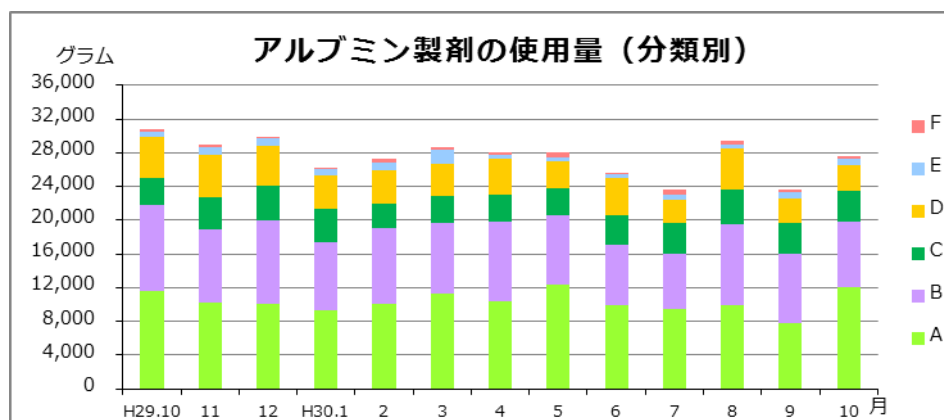
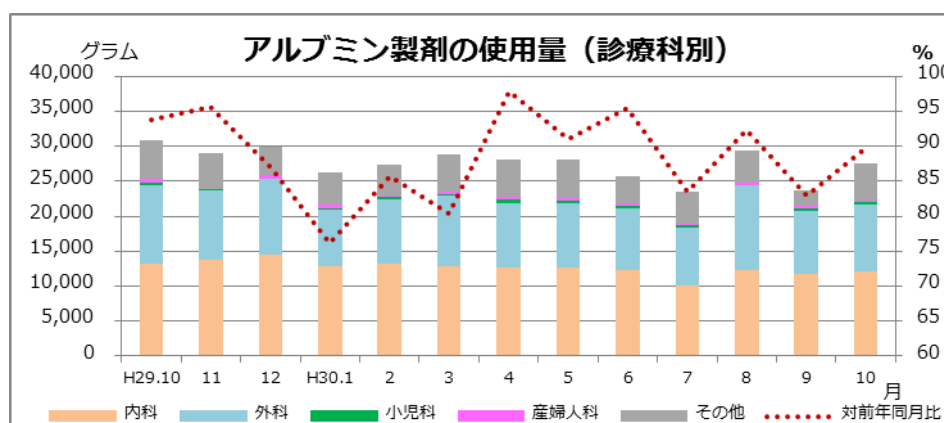


●アルブミン製剤

分類	全体の使用量 (グラム)	診療科別					計	割合(%)
		内科	外科	小児科	産婦人科	その他		
A	12,010.0	3,070.0	4,040.0	87.5	300.0	4,512.5	12,010.0	100.0
B	7,788.0	3,466.0	4,109.5	175.0	37.5	0.0	7,788.0	100.0
C	3,715.5	2,235.8	688.5	16.7	0.0	774.5	3,715.5	100.0
D	3,052.5	2,415.0	575.0	62.5	0.0	0.0	3,052.5	100.0
E	719.5	660.0	59.5	0.0	0.0	0.0	719.5	100.0
F	292.5	292.5	0.0	0.0	0.0	0.0	292.5	100.0
集計	27,578.0	12,139.3	9,472.5	341.7	337.5	5,287.0	27,578.0	100.0

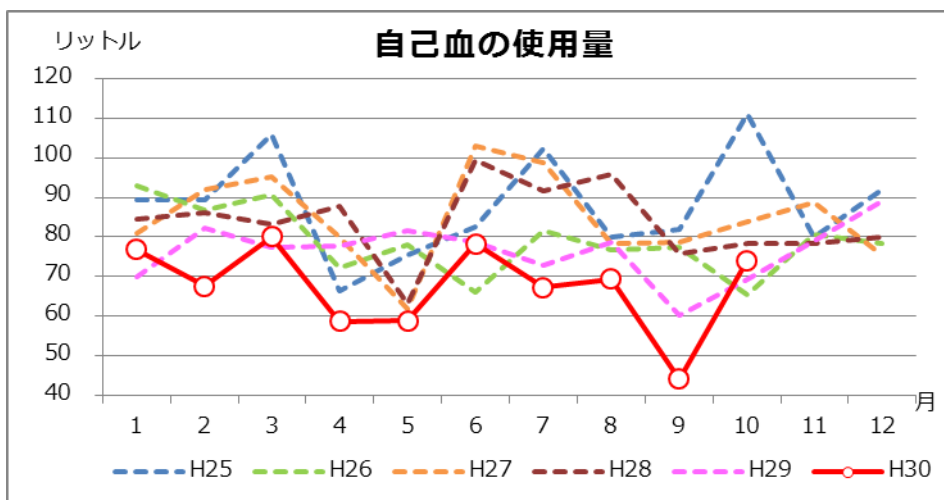


	AVERAGE (1~10月)
H25	39,326.3
H26	38,046.6
H27	35,263.7
H28	33,182.6
H29	30,818.9
H30	26,843.1

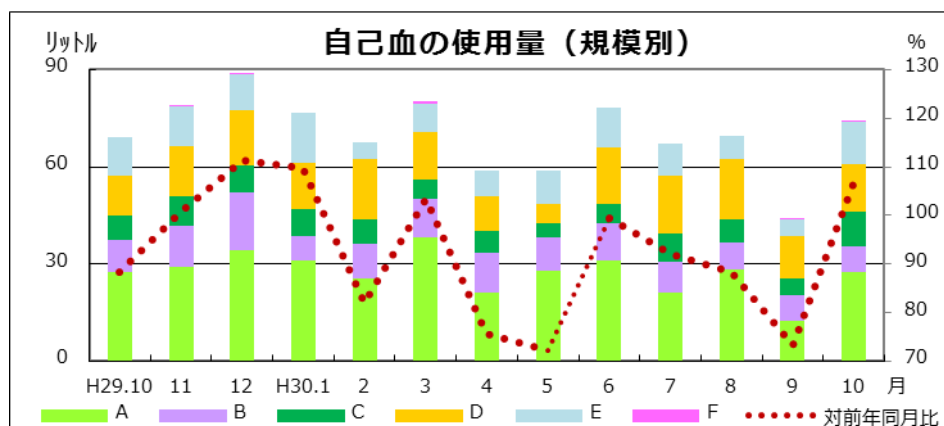


● 自己血

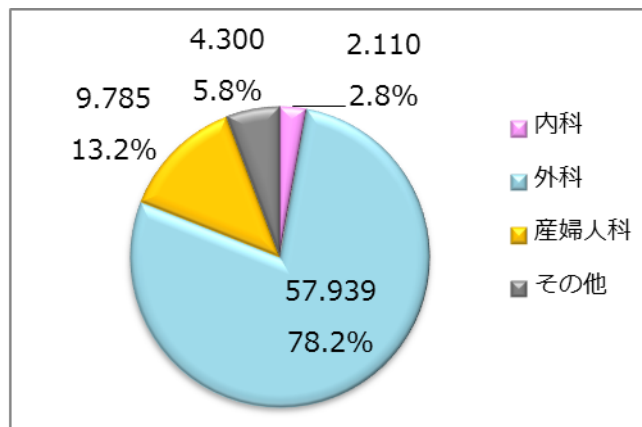
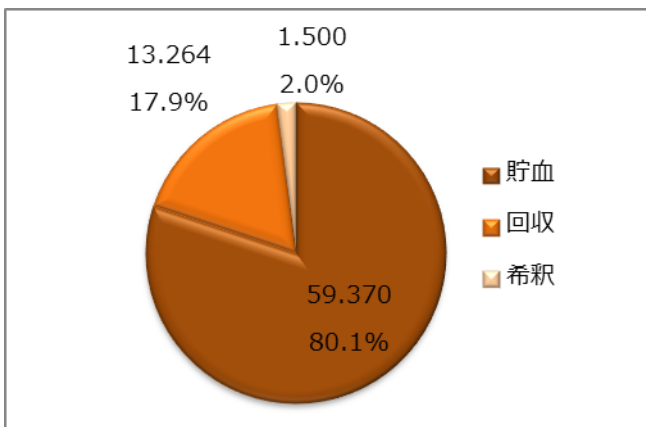
分類	自己血使用量 (リットル)				診療科別						
	貯血	回収	希釈	計	内科	外科	小児科	産婦人科	その他	計	割合(%)
A	18.385	7.514	1.500	27.400	2.110	17.304	0.000	5.985	2.000	27.400	100.0
B	7.000	0.940	0.000	7.940	0.000	4.540	0.000	3.400	0.000	7.940	100.0
C	6.700	4.290	0.000	10.990	0.000	8.690	0.000	0.000	2.300	10.990	100.0
D	14.685	0.000	0.000	14.690	0.000	14.685	0.000	0.000	0.000	14.690	100.0
E	12.200	0.520	0.000	12.720	0.000	12.720	0.000	0.000	0.000	12.720	100.0
F	0.400	0.000	0.000	0.400	0.000	0.000	0.000	0.400	0.000	0.400	100.0
集計	59.370	13.264	1.500	74.140	2.110	57.939	0.000	9.785	4.300	74.140	100.0



	AVERAGE (1~9)
H25	85.9
H26	80.3
H27	85.5
H28	85.3
H29	75.5
H30	67.5



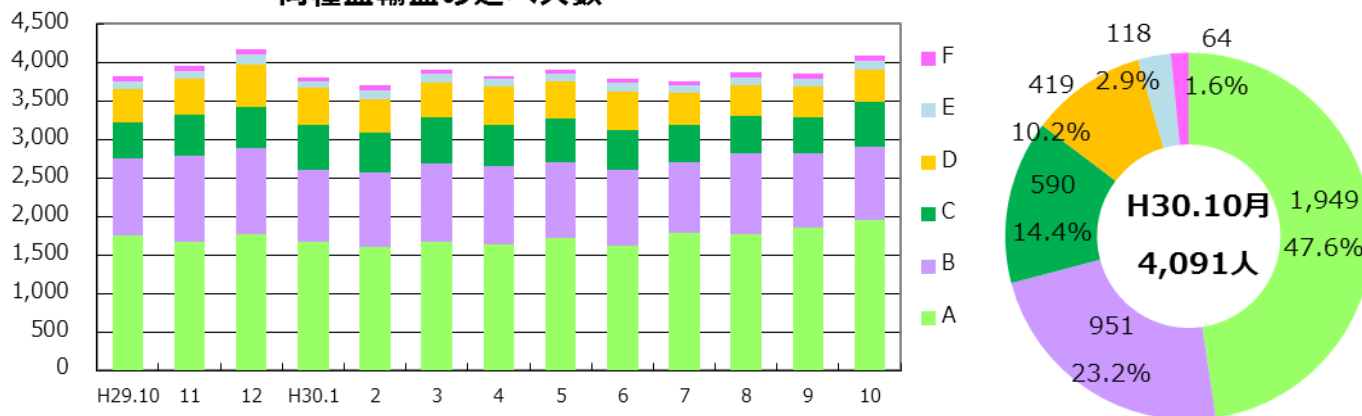
【自己血輸血の種類、診療科別の割合】



● 輸血実施患者数（延べ人数）

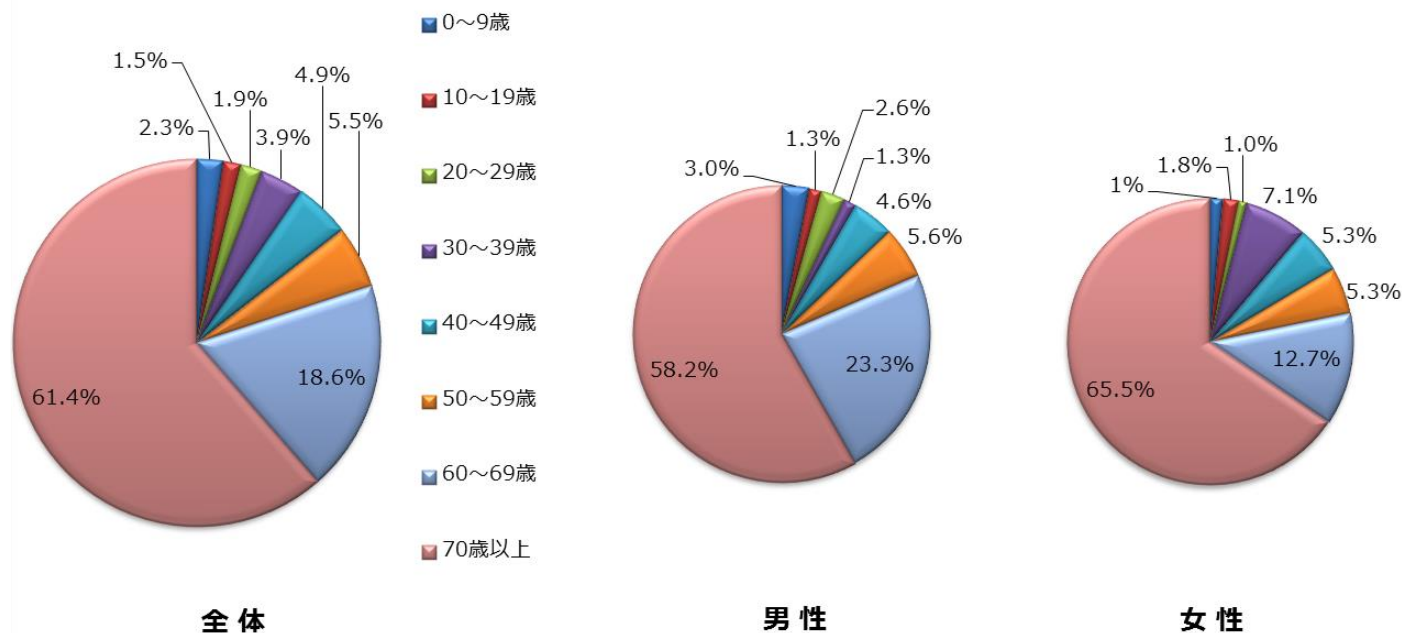
2018年10月	A	B	C	D	E	F	Total
同種血	1,949	951	590	419	118	64	4,091
1床あたり	0.59	0.29	0.22	0.14	0.12	0.06	0.28
自己血	48	14	30	24	17	1	134
アルブミン	667	391	187	164	42	15	1,466

同種血輸血の延べ人数



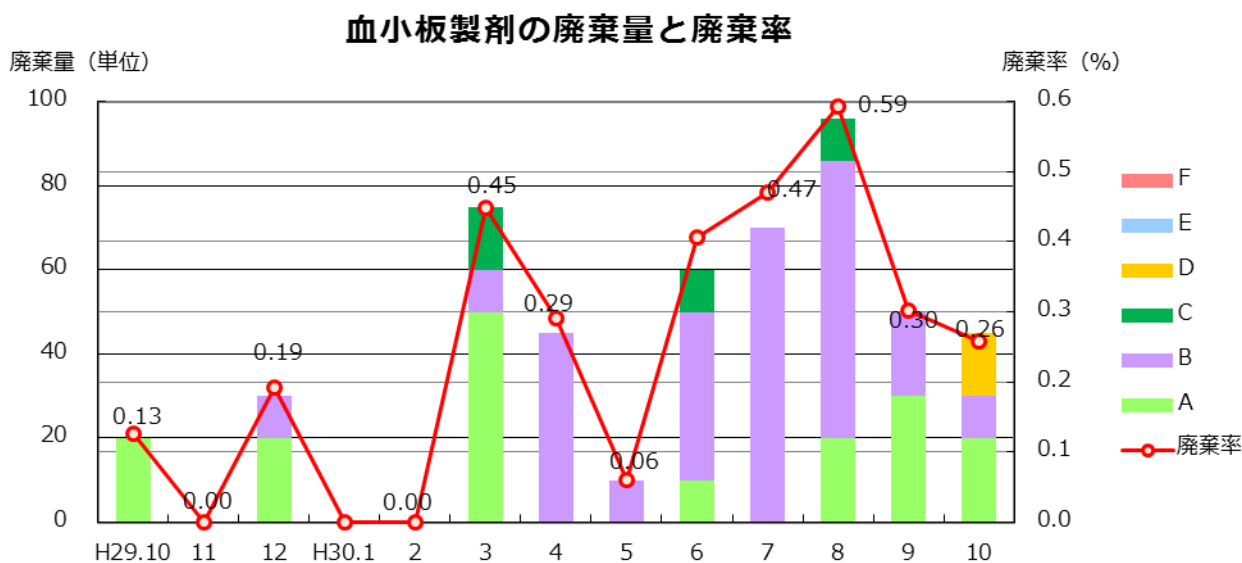
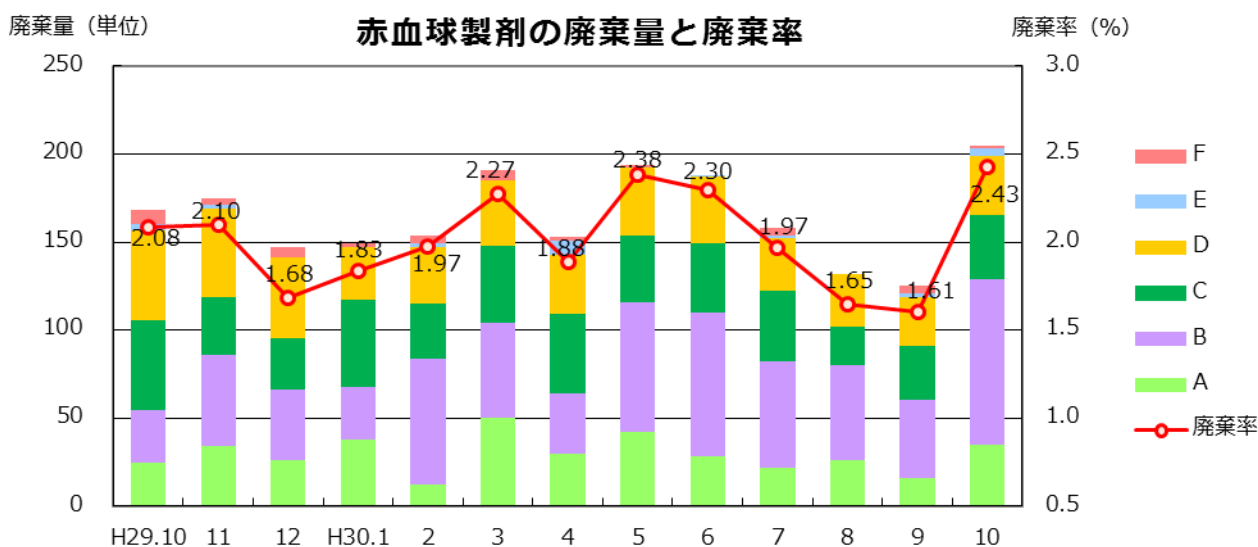
【男女別年代別の同種血輸血延べ人数（分類可能な施設のみ入力）】

2018年10月	0～9歳	10～19歳	20～29歳	30～39歳	40～49歳	50～59歳	60～69歳	70歳以上	Total
男	51	23	45	23	79	96	398	995	1,710
女	19	24	13	96	71	71	171	884	1,349
計	70	47	58	119	150	167	569	1,879	3,059

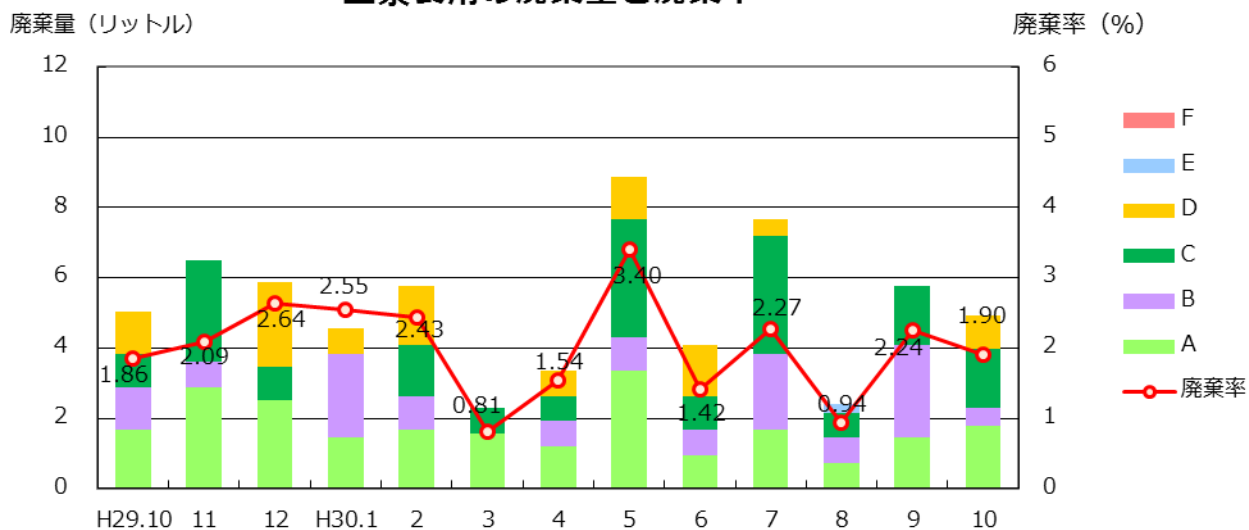


● 血液製剤及び自己血の廃棄量(率)

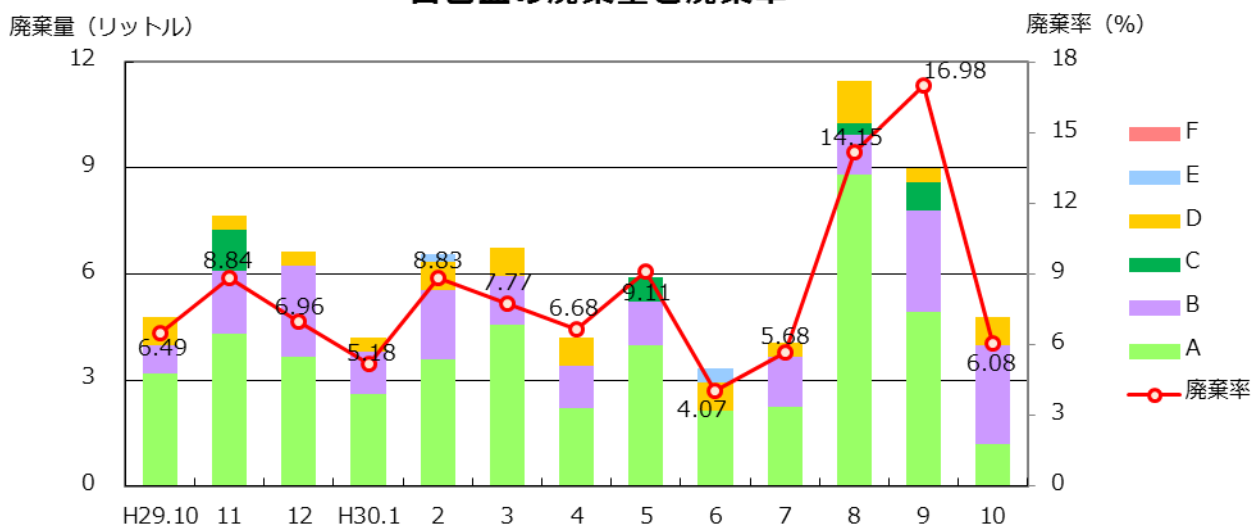
2018年10月	A	B	C	D	E	F	Total
赤血球製剤 (単位)	35	94	36	34	4	2	205
廃棄率 (%)	0.95	4.26	2.94	3.65	1.53	1.34	2.43
血小板製剤 (単位)	20	10	0	15	0	0	45
廃棄率 (%)	0.17	0.29	0.00	2.31	0.00	#DIV/0!	0.26
血漿製剤 (リットル)	1.8	0.5	1.7	1.0	0.0	0.0	4.9
廃棄率 (%)	1.08	0.64	13.73	17.39	#DIV/0!	#DIV/0!	1.90
自己血 (リットル)	1.2	2.8	0.0	0.8	0.0	0.0	4.8
廃棄率 (%)	4.20	26.07	0.00	5.16	0.00	0.00	6.08



血漿製剤の廃棄量と廃棄率



自己血の廃棄量と廃棄率



77 施設の分類

分類	病院名	分類	病院名
A 三次救急病院 <6施設> 従来: 500床以上の病院	新潟大学医歯学総合病院	E 救急病院 (100床未満) <17施設> 従来: 100~199床 の病院	見附市立病院
	新潟市民病院		中条中央病院
	長岡赤十字病院		魚沼市立小出病院
	県立中央病院		斉藤記念病院
	県立新発田病院		猫山宮尾病院
	魚沼基幹病院		町立津南病院
B 救急病院 (300床以上) <8施設> 従来: 400~499床 の病院	厚生連長岡中央総合病院		山北徳洲会病院
	立川総合病院		県立妙高病院
	県立がんセンター新潟病院		佐渡市立両津病院
	済生会新潟第二病院		県立柿崎病院
	厚生連柏崎総合医療センター		県立松代病院
	新潟労災病院		県立津川病院
	厚生連佐渡総合病院		柏崎中央病院
	厚生連上越総合病院		知命堂病院
C 救急病院 (200~299床) <11施設> 従来: 300~399床 の病院	厚生連小千谷総合病院		上村病院
	厚生連新潟医療センター		南魚沼市立ゆきぐに大和病院
	信楽園病院		佐渡市立相川病院
	県立十日町病院	西新潟中央病院	
	下越病院	あがの市民病院	
	厚生連糸魚川総合病院	新潟リハビリテーション病院	
	燕労災病院	南部郷厚生病院	
	厚生連村上総合病院	みどり病院	
	三之町病院	北越病院	
	木戸病院	新潟聖籠病院	
	新潟中央病院	東新潟病院	
D 救急病院 (100~199床) <20施設> 従来: 200~299床 の病院	厚生連豊栄病院	従来: 100床未満の病院	新潟万代病院
	厚生連三条総合病院		日本歯科大学医科病院
	済生会三条病院		西蒲中央病院
	県立吉田病院		樫田病院
	亀田第一病院		新潟西蒲メディカルセンター病院
	桑名病院		村上記念病院
	新潟南病院		佐和田病院
	新潟臨港病院		
	県立坂町病院		
	県立加茂病院		
	新潟病院		
	新潟脳外科病院		
	上越地域医療センター病院		
	南魚沼市民病院		
	新潟白根総合病院		
	新津医療センター病院		
	長岡西病院		
	南部郷総合病院		
	厚生連けいなん総合病院		
	富永草野病院		