

## 平成 30(2018)年 7 月 血液製剤使用状況

略号	分類	施設数	一般病床数※
A	三次救急病院	6	3,283
B	救急病院（300 床以上）	8	3,300
C	救急病院（200～299 床）	11	2,739
D	救急病院（100～199 床）	20	3,060
E	救急病院（100 床未満）	17	995
F	救急でない病院	15	1,034
計	—	77	14,411

※ 医療法施行規則第 30 号の 33 該当病床を除く。

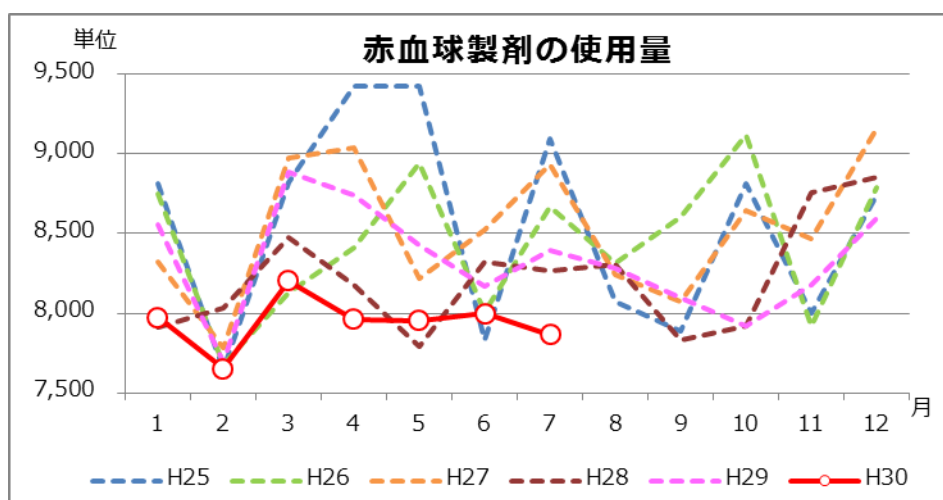
平成 30(2018)年月より、施設数の変更を行った関係で上記の施設数と病床数となった。  
（10 ページをご参照ください）

### 【概要】

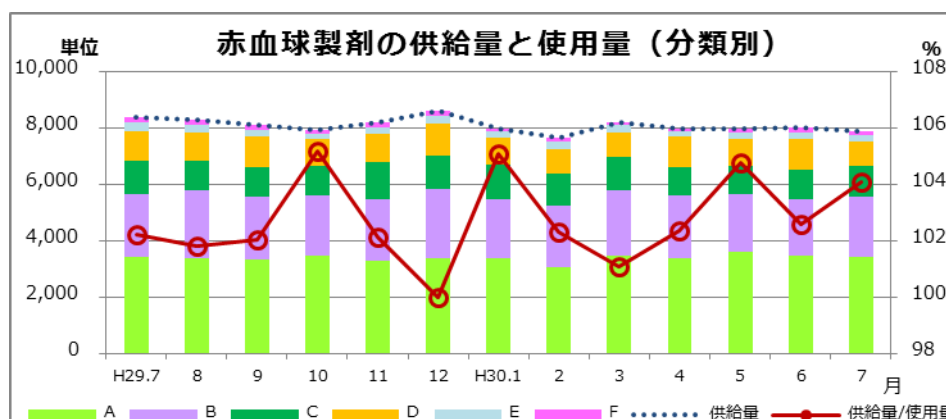
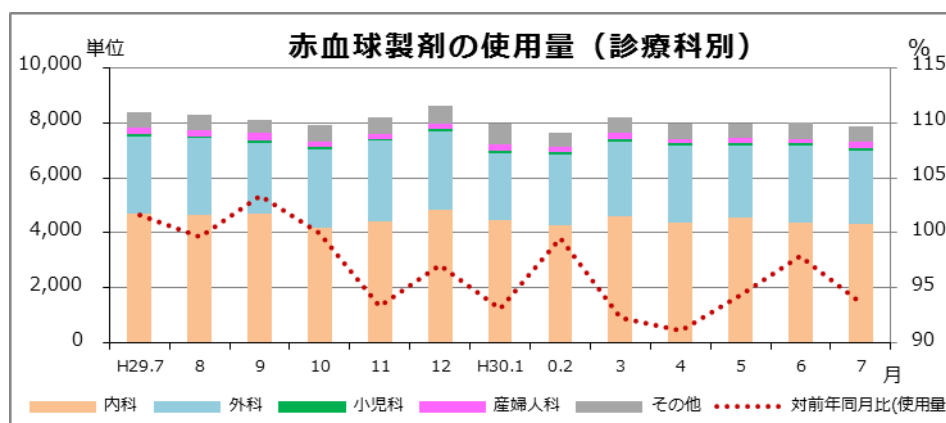
- ・ 赤血球製剤の今月の使用量は 7,864 単位、前年同月比は 93.7%で昨年 11 月から 9 か月連続の 100 %割れ。
- ・ 血小板製剤の今月の使用量は 14,835 単位（前年同月比は 92.7 %）。
- ・ 血漿製剤の今月の使用量は 330.84 L（前年同月比 155.5 %）。
- ・ アルブミン製剤の今月の使用量は 23,584.7 g（前年同月比 83.5%）。
- ・ 自己血の今月の使用量は 67.3 L（前年同月比 92.1 %）。
- ・ 今月の廃棄率(量)は、赤血球製剤 1.97 %（158 単位）、血小板製剤 0.47 %（70 単位）、血漿製剤 2.27 %（7.7 L）、自己血 5.68 %（4.1 L）。

### ● 赤血球製剤

分類	全体の使用量 (単位)	診療科別					計	割合(%)
		内科	外科	小児科	産婦人科	その他		
A	3,433	1,720	1,022	65	136	490	3,433	100.0
B	2,112	1,174	803	23	88	24	2,112	100.0
C	1,082	634	408	0	0	40	1,082	100.0
D	897	537	345	0	13	2	897	100.0
E	234	180	54	0	0	0	234	100.0
F	106	94	12	0	0	0	106	100.0
集計	7,864	4,339	2,644	88	237	556	7,864	100.0

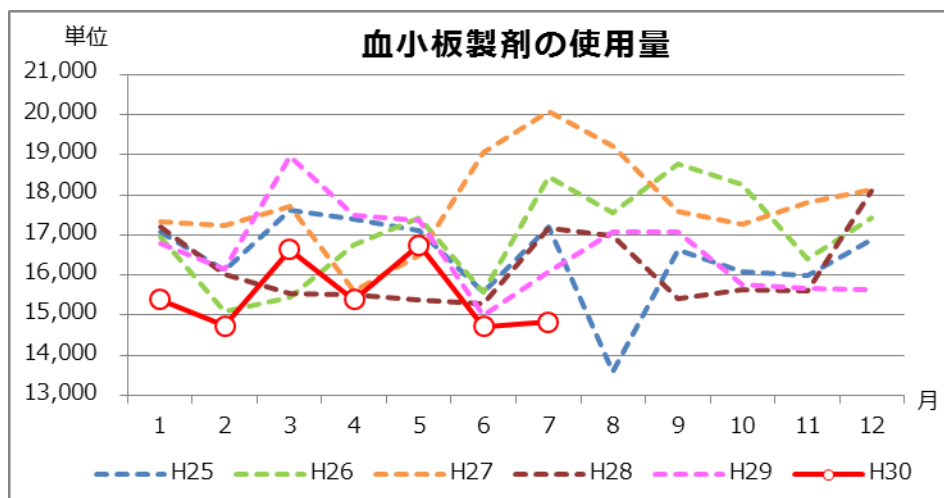


AVERAGE (1~5月)	
H25	8,428
H26	8,184
H27	8,360
H28	8,141
H29	8,380
H30	7,944

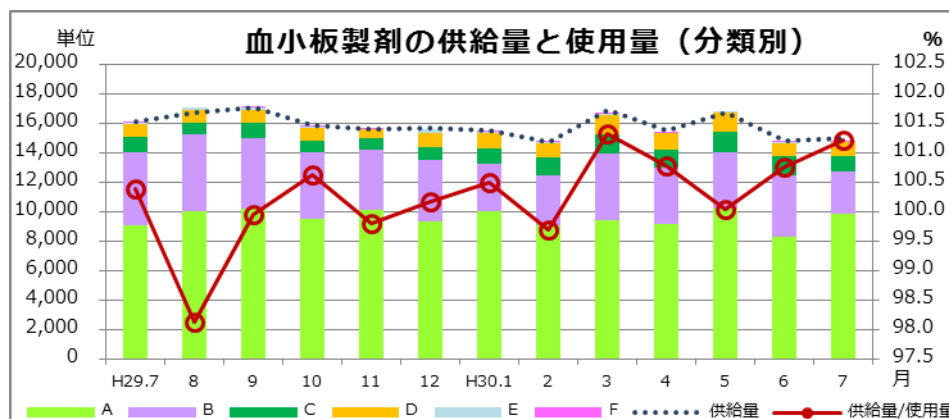
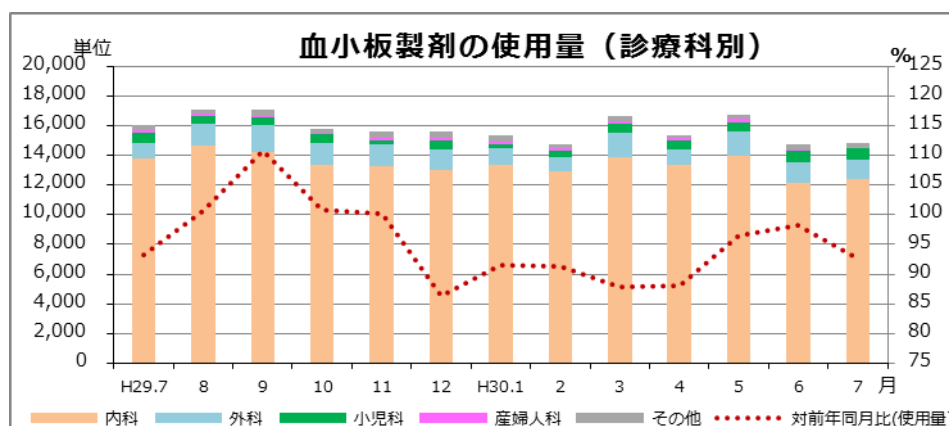


● 血小板製剤

分類	全体の使用量 (単位)	診療科別					計	割合(%)
		内科	外科	小児科	産婦人科	その他		
A	9,845	8,345	620	560	10	310	9,845	100.0
B	2,830	2,125	515	190	0	0	2,830	100.0
C	1,110	970	110	0	0	30	1,110	100.0
D	905	795	110	0	0	0	905	100.0
E	20	20	0	0	0	0	20	100.0
F	125	125	0	0	0	0	125	100.0
集計	14,835	12,380	1,355	750	10	340	14,835	100.0

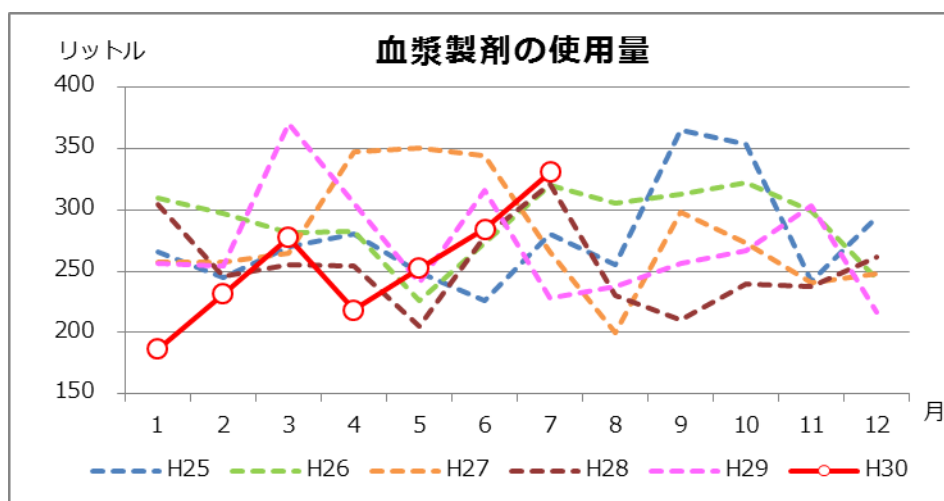


	AVERAGE (1~5月)
H25	16,945
H26	15,830
H27	17,425
H28	16,255
H29	17,307
H30	15,497

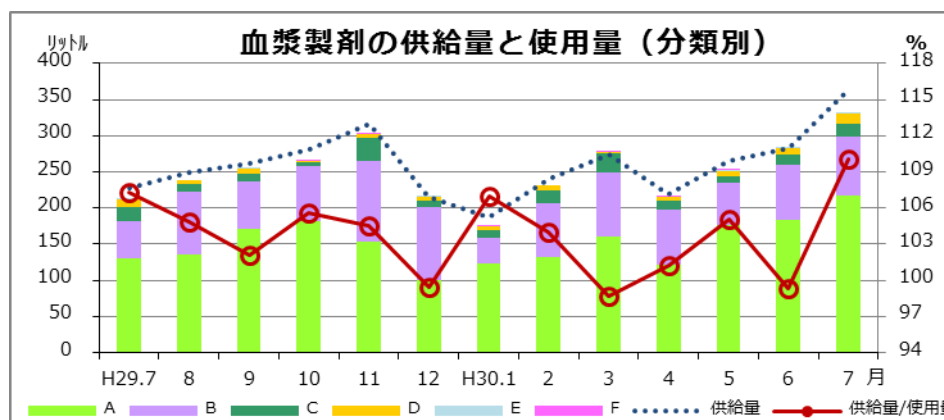
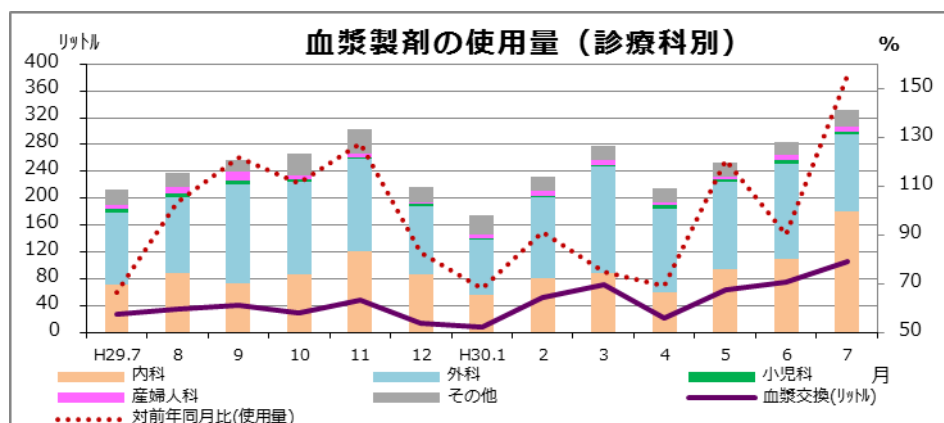


### ● 血漿製剤

分類	全体の使用量		診療科別						
	(リットル)	血漿交換	内科	外科	小児科	産婦人科	その他	計	割合(%)
A	217.68	72.48	121.92	62.64	5.04	5.04	23.04	217.68	100.0
B	81.60	23.04	38.88	41.04	0.00	1.68	0.00	81.60	100.0
C	16.80	0.00	8.40	8.16	0.00	0.00	0.24	16.80	100.0
D	14.04	9.60	10.56	2.40	0.00	0.60	0.48	14.04	100.0
E	0.72	0.00	0.00	0.72	0.00	0.00	0.00	0.72	100.0
F	0.00	0.00	0.00	0.00	0.00	0.00	0.00	0.00	#DIV/0!
集計	330.84	105.12	179.76	114.96	5.04	7.32	23.76	330.84	100.0

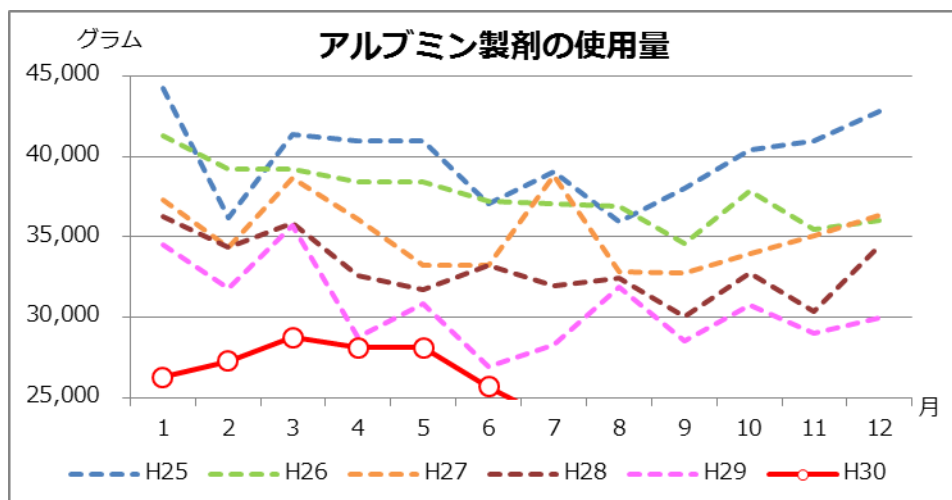


	AVERAGE (1~5月)
H25	260.4
H26	295.9
H27	259.6
H28	268.7
H29	293.5
H30	254.4

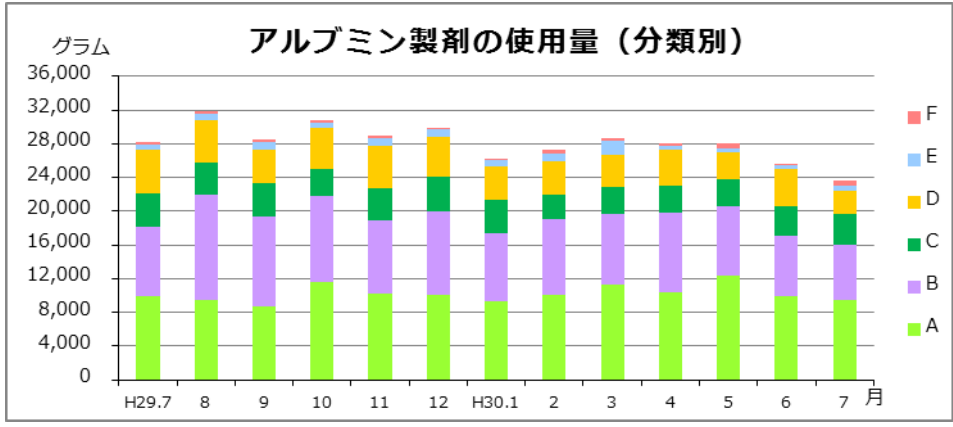
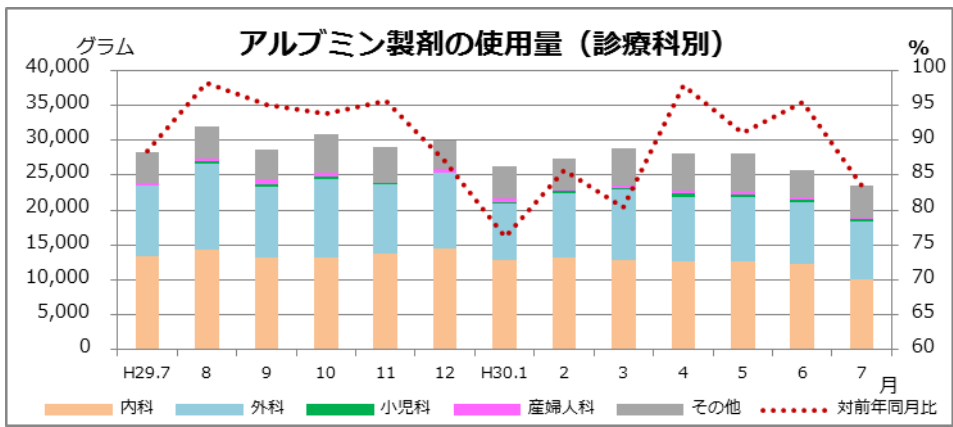


### ●アルブミン製剤

分類	全体の使用量 (グラム)	診療科別					計	割合(%)
		内科	外科	小児科	産婦人科	その他		
A	9,535.0	2,445.0	2,930.0	327.5	40.0	3,792.5	9,535.0	100.0
B	6,474.0	3,212.5	3,124.0	0.0	50.0	87.5	6,474.0	100.0
C	3,715.5	1,442.0	1,366.0	0.0	70.0	837.5	3,715.5	100.0
D	2,762.5	2,050.0	712.5	0.0	0.0	0.0	2,762.5	100.0
E	557.7	471.7	86.0	0.0	0.0	0.0	557.7	100.0
F	540.0	502.5	0.0	0.0	0.0	37.5	540.0	100.0
集計	23,584.7	10,123.7	8,218.5	327.5	160.0	4,755.0	23,584.7	100.0

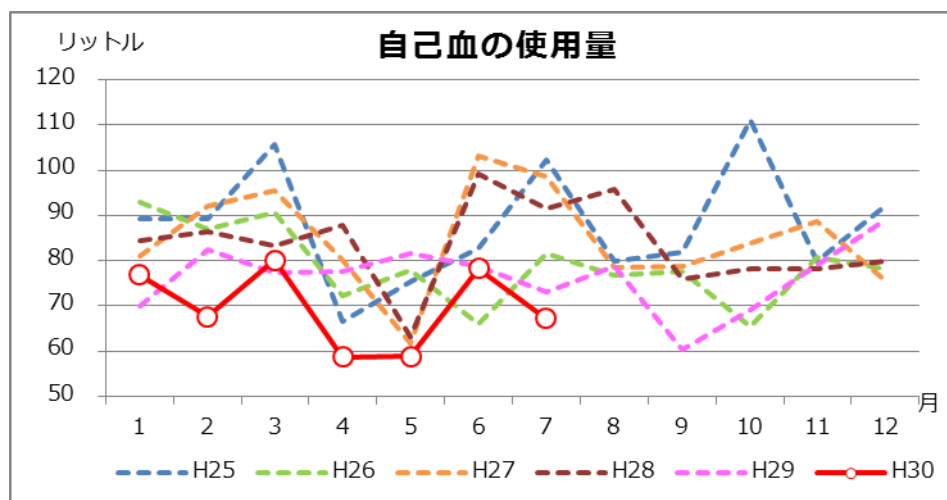


	AVERAGE (1~5月)
H25	40,637.5
H26	39,905.8
H27	36,806.7
H28	35,532.3
H29	34,049.7
H30	26,824.9

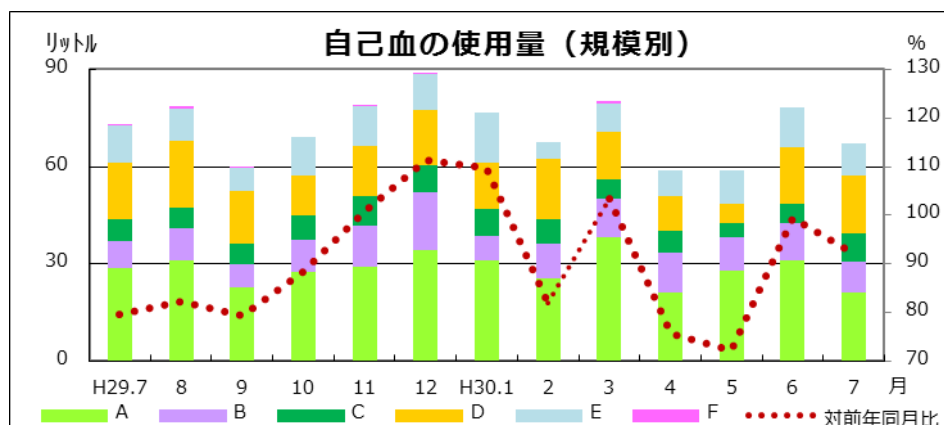


### ●自己血

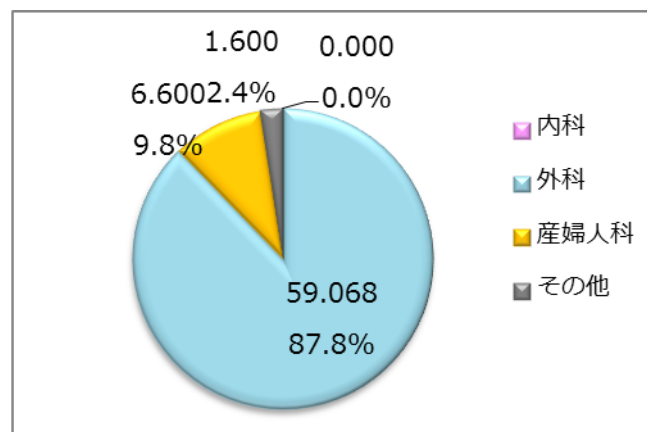
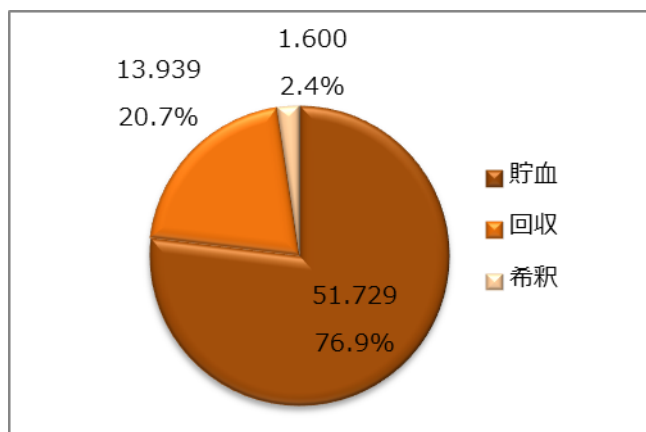
分類	自己血使用量 (リットル)				診療科別						
	貯血	回収	希釈	計	内科	外科	小児科	産婦人科	その他	計	割合(%)
A	10.465	8.939	1.600	21.000	0.000	15.104	0.000	4.300	1.600	21.000	100.0
B	8.251	1.405	0.000	9.660	0.000	7.356	0.000	2.300	0.000	9.660	100.0
C	6.450	2.495	0.000	8.940	0.000	8.945	0.000	0.000	0.000	8.950	100.1
D	17.763	0.000	0.000	17.760	0.000	17.763	0.000	0.000	0.000	17.760	100.0
E	8.800	1.100	0.000	9.900	0.000	9.900	0.000	0.000	0.000	9.900	100.0
F	0.000	0.000	0.000	0.000	0.000	0.000	0.000	0.000	0.000	0.000	#DIV/0!
集計	51.729	13.939	1.600	67.260	0.000	59.068	0.000	6.600	1.600	67.270	100.0



	AVERAGE (1~45)
H25	94.8
H26	90.2
H27	89.5
H28	84.7
H29	76.6
H30	69.7



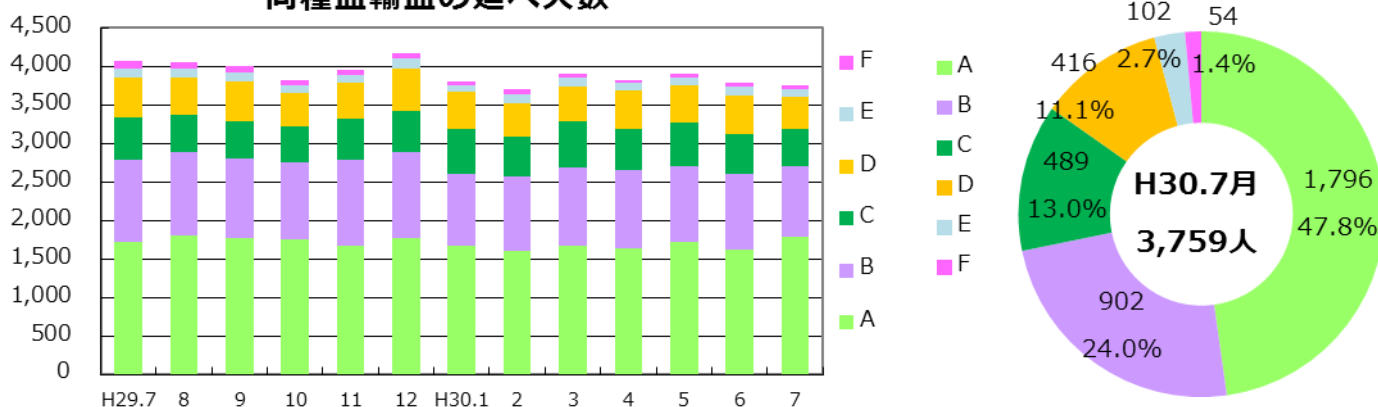
### 【自己血輸血の種類、診療科別の割合】



●輸血実施患者数（延べ人数）

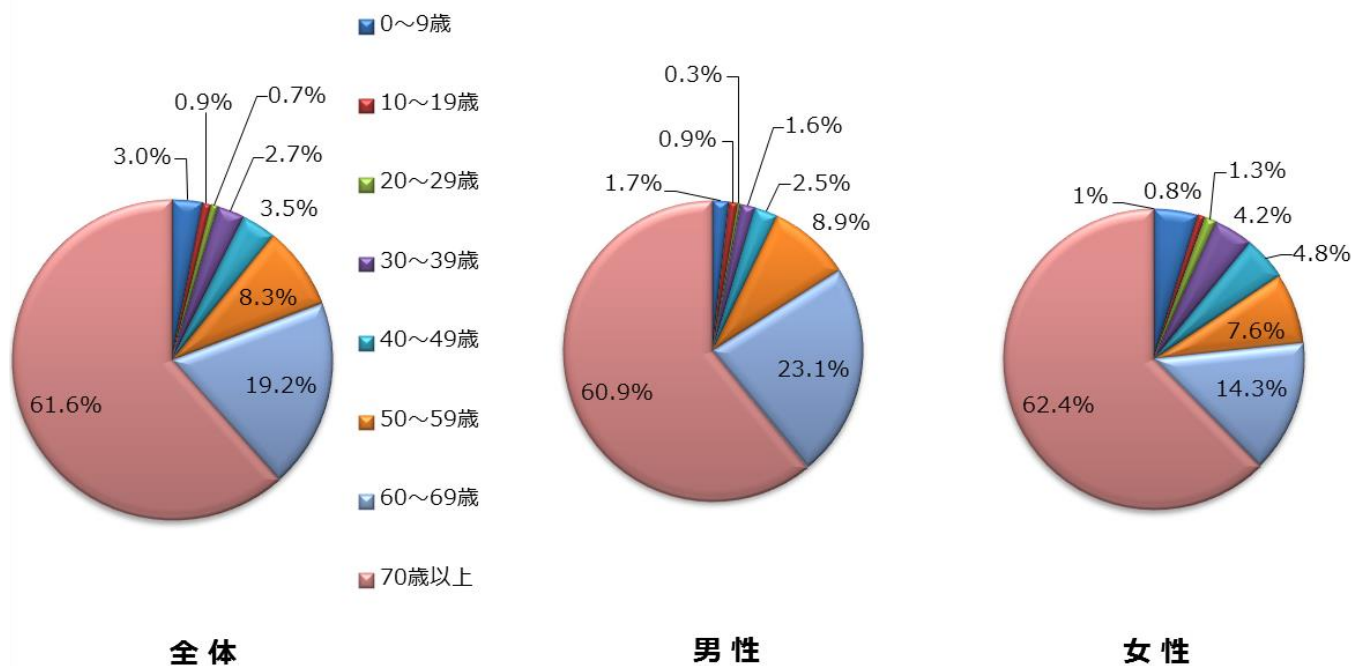
2018年7月	A	B	C	D	E	F	Total
同種血	1,796	902	489	416	102	54	3,759
1床あたり	0.55	0.27	0.18	0.14	0.10	0.05	0.26
自己血	47	19	30	33	14	0	143
アルブミン	404	339	193	143	44	34	1,157

同種血輸血の延べ人数



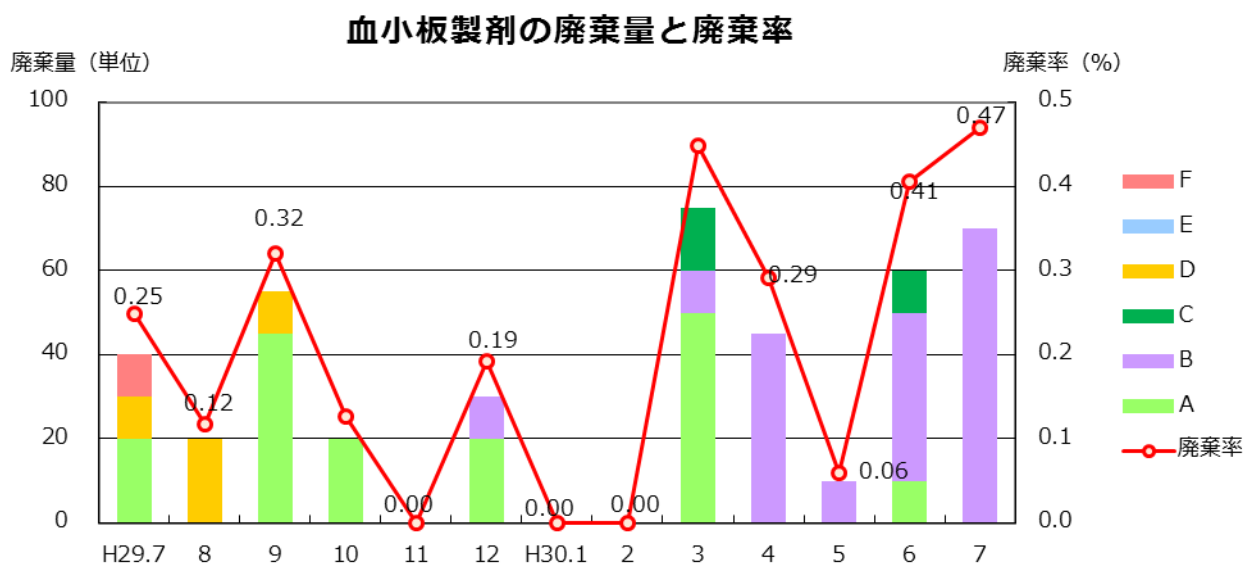
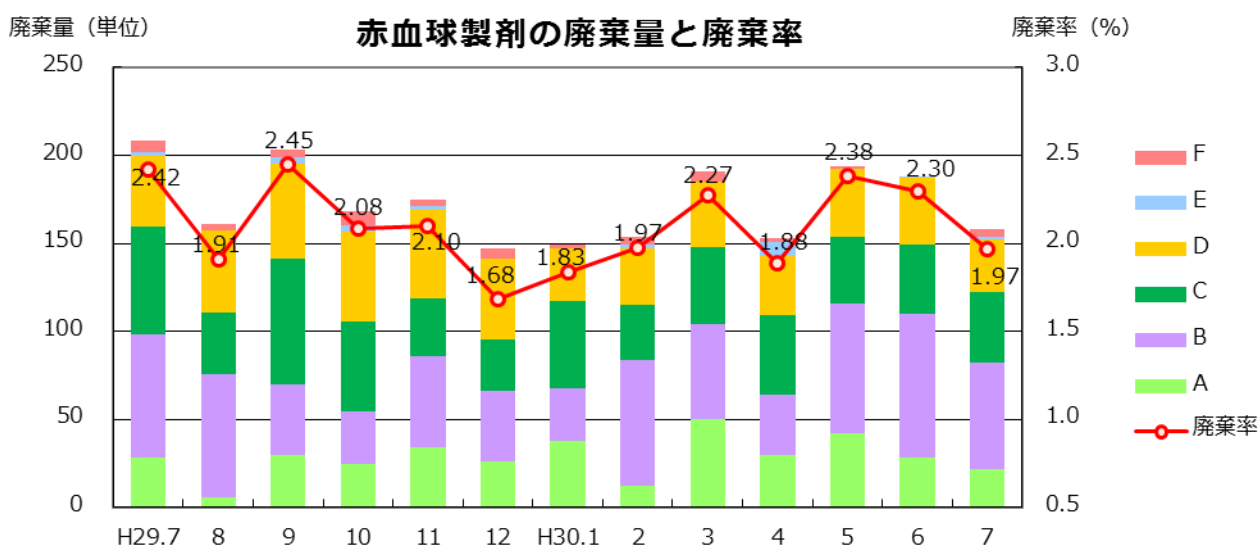
【男女別年代別の同種血輸血延べ人数（分類可能な施設のみ入力）】

2018年7月	0～9歳	10～19歳	20～29歳	30～39歳	40～49歳	50～59歳	60～69歳	70歳以上	Total
男	27	15	5	25	40	142	368	969	1,591
女	59	10	16	53	60	96	180	787	1,261
計	86	25	21	78	100	238	548	1,756	2,852



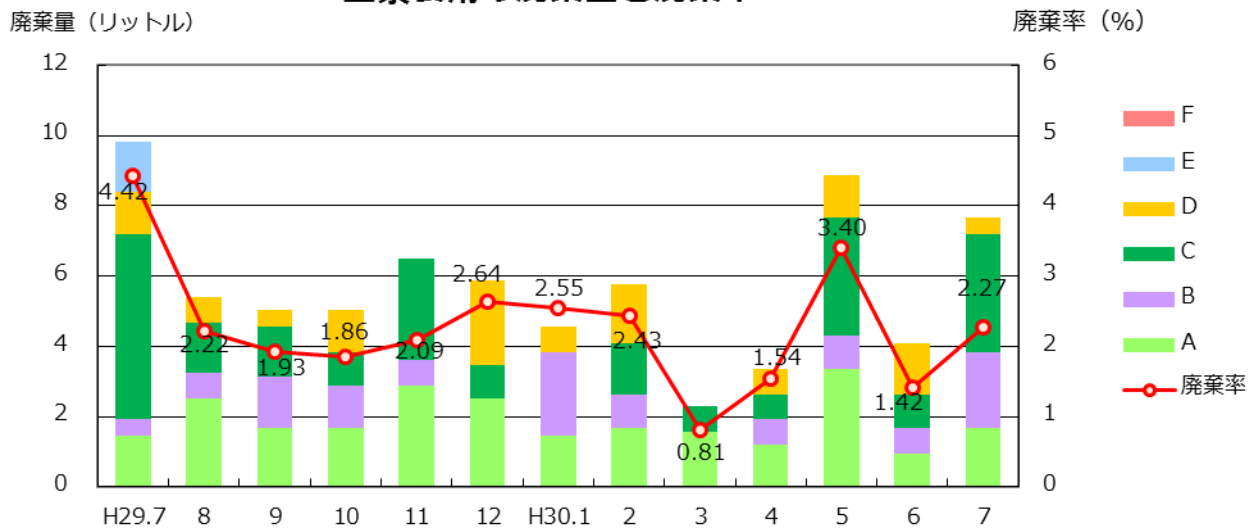
●血液製剤及び自己血の廃棄量(率)

2018年7月	A	B	C	D	E	F	Total
赤血球製剤 (単位)	22	60	40	30	2	4	158
廃棄率 (%)	0.64	2.76	3.57	3.24	0.85	3.64	1.97
血小板製剤 (単位)	0	70	0	0	0	0	70
廃棄率 (%)	0.00	2.41	0.00	0.00	0.00	0.00	0.47
血漿製剤 (リットル)	1.7	2.2	3.4	0.5	0.0	0.0	7.7
廃棄率 (%)	0.77	2.58	16.67	3.31	0.00	#DIV/0!	2.27
自己血 (リットル)	2.3	1.4	0.0	0.4	0.0	0.0	4.1
廃棄率 (%)	9.68	12.66	0.00	2.20	0.00	#DIV/0!	5.68

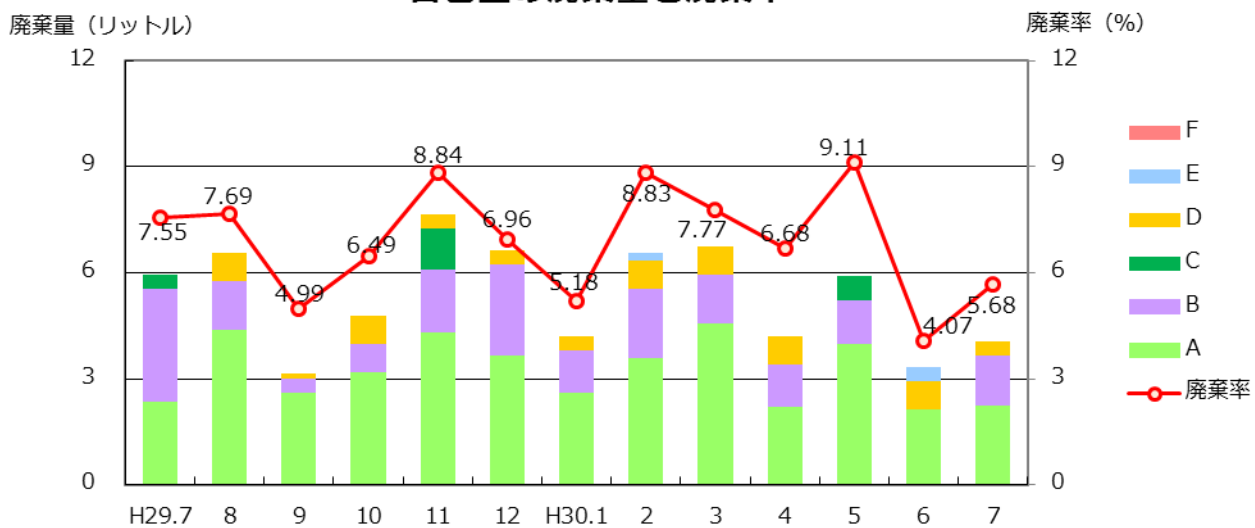




### 血漿製剤の廃棄量と廃棄率



### 自己血の廃棄量と廃棄率



### 77 施設の分類

分類	病院名	分類	病院名
<b>A</b> 三次救急病院 <6施設>  従来: 500床以上の病院	新潟大学医歯学総合病院	<b>E</b> 救急病院 (100床未満) <17施設>  従来: 100~199床 の病院	見附市立病院
	新潟市民病院		中条中央病院
	長岡赤十字病院		魚沼市立小出病院
	県立中央病院		斉藤記念病院
	県立新発田病院		猫山宮尾病院
	魚沼基幹病院		町立津南病院
<b>B</b> 救急病院 (300床以上) <8施設>  従来: 400~499床 の病院	厚生連長岡中央総合病院		山北徳洲会病院
	立川総合病院		県立妙高病院
	県立がんセンター新潟病院		佐渡市立両津病院
	済生会新潟第二病院		県立柿崎病院
	厚生連柏崎総合医療センター		県立松代病院
	新潟労災病院		県立津川病院
	厚生連佐渡総合病院		柏崎中央病院
	厚生連上越総合病院		知命堂病院
<b>C</b> 救急病院 (200~299床) <11施設>  従来: 300~399床 の病院	厚生連小千谷総合病院		上村病院
	厚生連新潟医療センター		南魚沼市立ゆきぐに大和病院
	信楽園病院		佐渡市立相川病院
	県立十日町病院	西新潟中央病院	
	下越病院	あがの市民病院	
	厚生連糸魚川総合病院	新潟リハビリテーション病院	
	燕労災病院	南部郷厚生病院	
	厚生連村上総合病院	みどり病院	
	三之町病院	北越病院	
	木戸病院	新潟聖籠病院	
	新潟中央病院	東新潟病院	
<b>D</b> 救急病院 (100~199床) <20施設>  従来: 200~299床 の病院	厚生連豊栄病院	従来: 100床未満の病院	新潟万代病院
	厚生連三条総合病院		日本歯科大学医科病院
	済生会三条病院		西蒲中央病院
	県立吉田病院		樫田病院
	亀田第一病院		新潟西蒲メディカルセンター病院
	桑名病院		村上記念病院
	新潟南病院		佐和田病院
	新潟臨港病院		
	県立坂町病院		
	県立加茂病院		
	新潟病院		
	新潟脳外科病院		
	上越地域医療センター病院		
	南魚沼市民病院		
	新潟白根総合病院		
	新津医療センター病院		
	長岡西病院		
	南部郷総合病院		
	厚生連けいなん総合病院		
	富永草野病院		