

平成 30(2018)年 6 月 血液製剤使用状況

略号	分類	施設数	一般病床数※
A	三次救急病院	6	3,283
B	救急病院（300 床以上）	8	3,300
C	救急病院（200～299 床）	11	2,739
D	救急病院（100～199 床）	20	3,060
E	救急病院（100 床未満）	17	995
F	救急でない病院	15	1,034
計	—	77	14,411

※ 医療法施行規則第 30 号の 33 該当病床を除く。

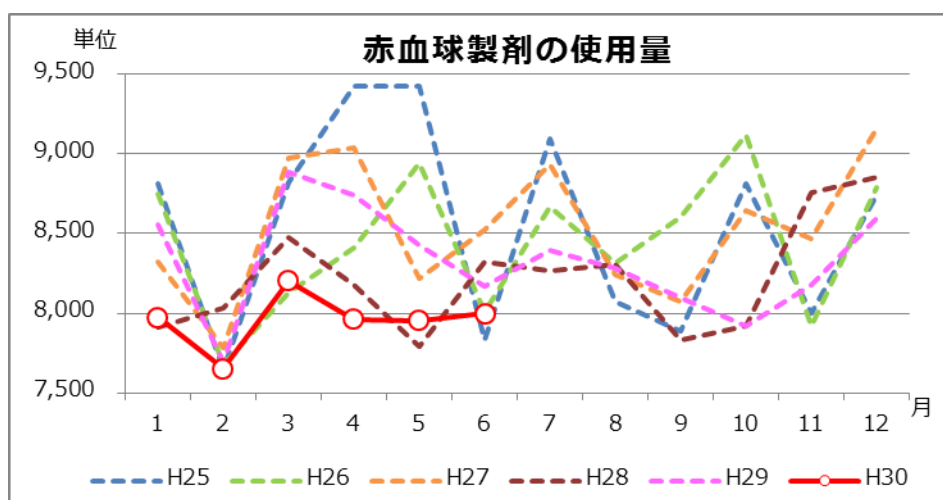
平成 30(2018)年月より、施設数の変更を行った関係で上記の施設数と病床数となった。
（10 ページをご参照ください）

【概要】

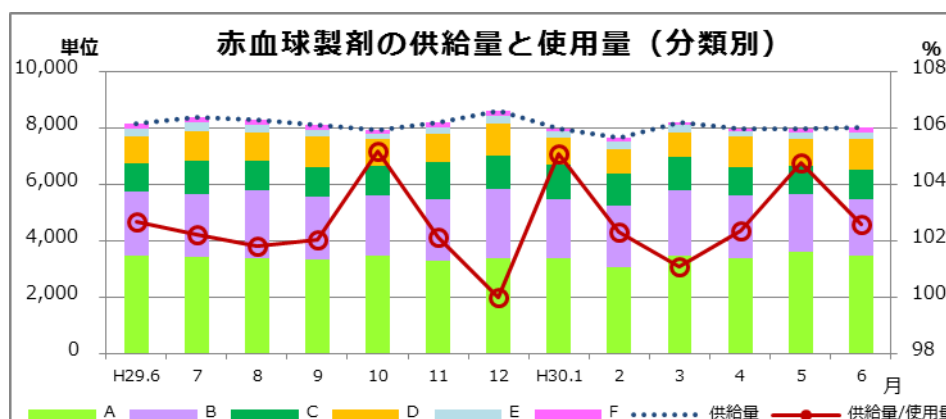
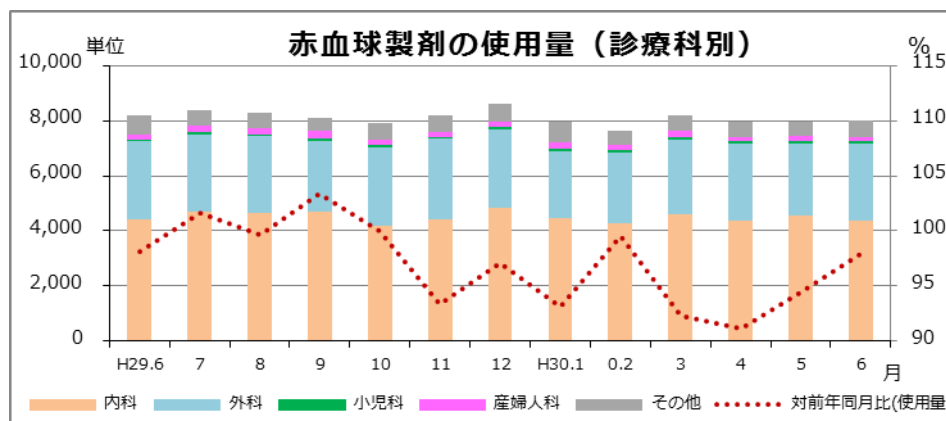
- ・ 赤血球製剤の今月の使用量は 7,997 単位、前年同月比は 97.9%で昨年 11 月から 8 か月連続の 100 %割れ。
- ・ 血小板製剤の今月の使用量は 14,725 単位（前年同月比は 98.2 %）。
- ・ 血漿製剤の今月の使用量は 284.04 L（前年同月比 89.9 %）。
- ・ アルブミン製剤の今月の使用量は 25682.8 g（前年同月比 95.4 %）。
- ・ 自己血の今月の使用量は 78.3 L（前年同月比 99.5 %）。
- ・ 今月の廃棄率(量)は、赤血球製剤 2.30 %（188 単位）、血小板製剤 0.41 %（60 単位）、血漿製剤 1.42 %（4.1 L）、自己血 4.07 %（3.3 L）。

● 赤血球製剤

分類	全体の使用量 (単位)	診療科別					計	割合(%)
		内科	外科	小児科	産婦人科	その他		
A	3,457	1,712	1,015	58	114	558	3,457	100.0
B	2,026	1,048	900	32	46	0	2,026	100.0
C	1,049	623	396	0	6	24	1,049	100.0
D	1,073	692	369	0	10	2	1,073	100.0
E	234	176	58	0	0	0	234	100.0
F	158	137	21	0	0	0	158	100.0
集計	7,997	4,388	2,759	90	176	584	7,997	100.0

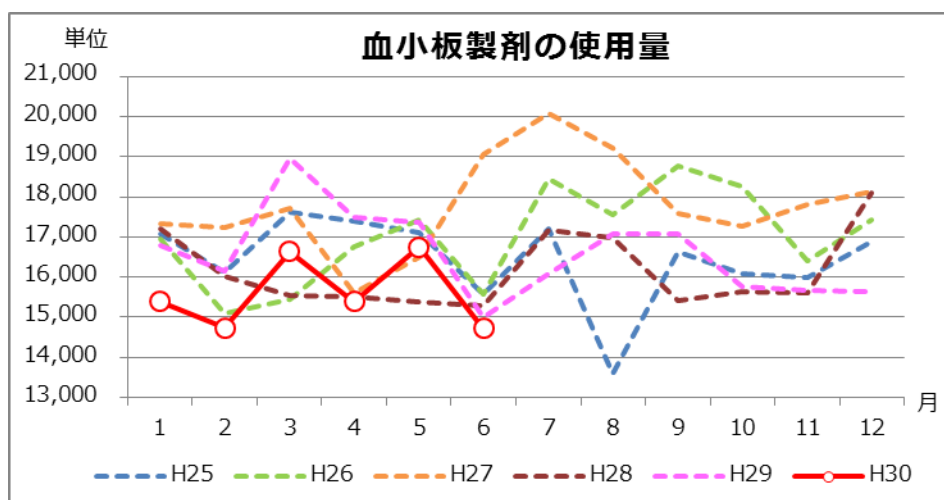


AVERAGE (1~5月)	
H25	8,428
H26	8,184
H27	8,360
H28	8,141
H29	8,380
H30	8,030

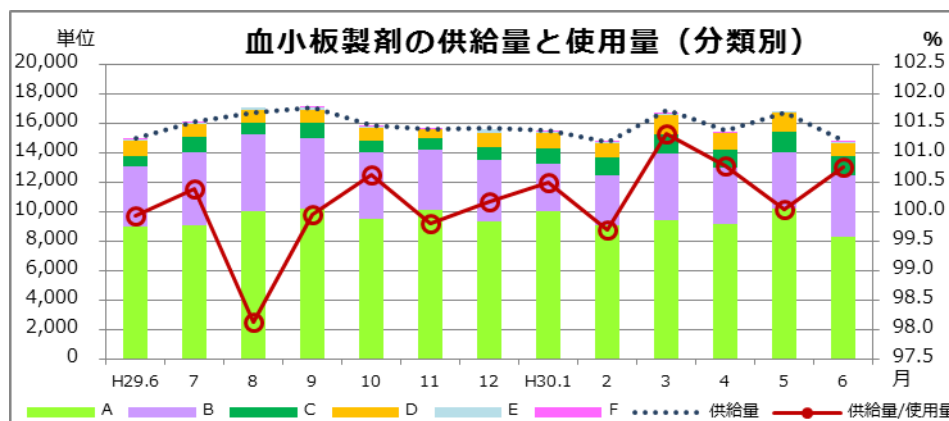
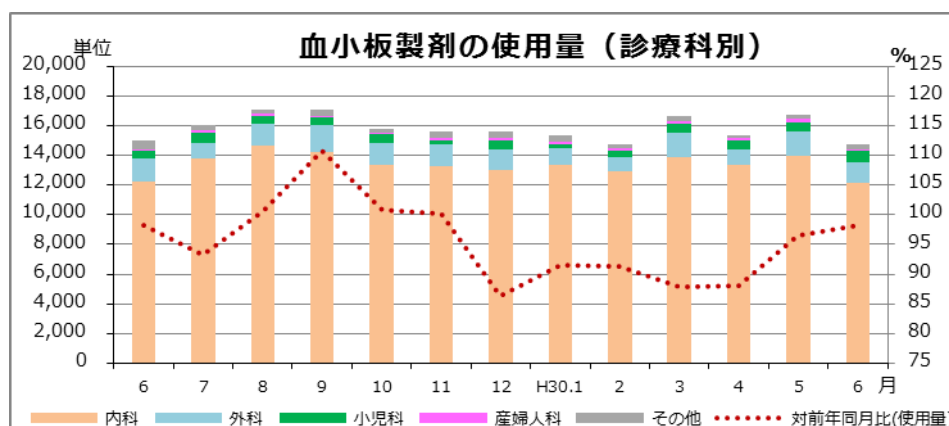


● 血小板製剤

分類	全体の使用量 (単位)	診療科別					計	割合(%)
		内科	外科	小児科	産婦人科	その他		
A	8,300	6,900	740	260	115	285	8,300	100.0
B	4,185	3,205	465	495	0	20	4,185	100.0
C	1,255	1,245	10	0	0	0	1,255	100.0
D	905	755	150	0	0	0	905	100.0
E	60	60	0	0	0	0	60	100.0
F	20	20	0	0	0	0	20	100.0
集計	14,725	12,185	1,365	755	115	305	14,725	100.0

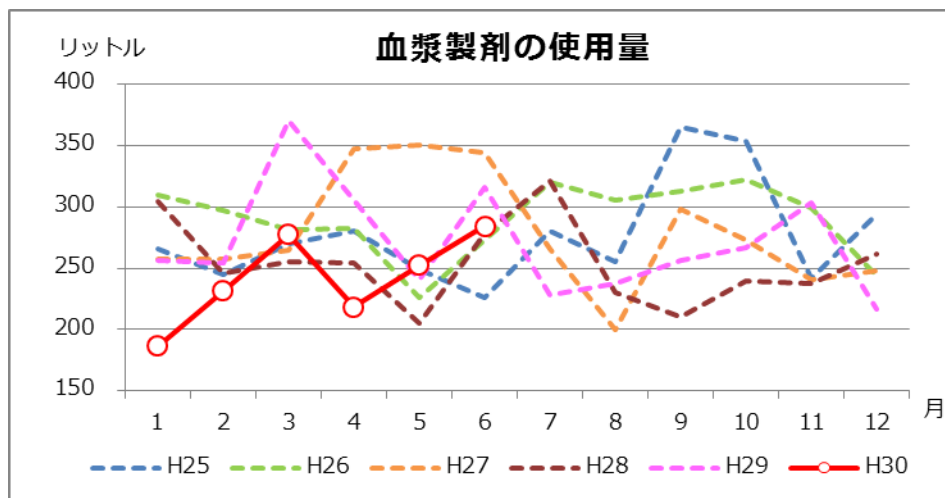


	AVERAGE (1~5月)
H25	16,945
H26	15,830
H27	17,425
H28	16,255
H29	17,307
H30	15,607

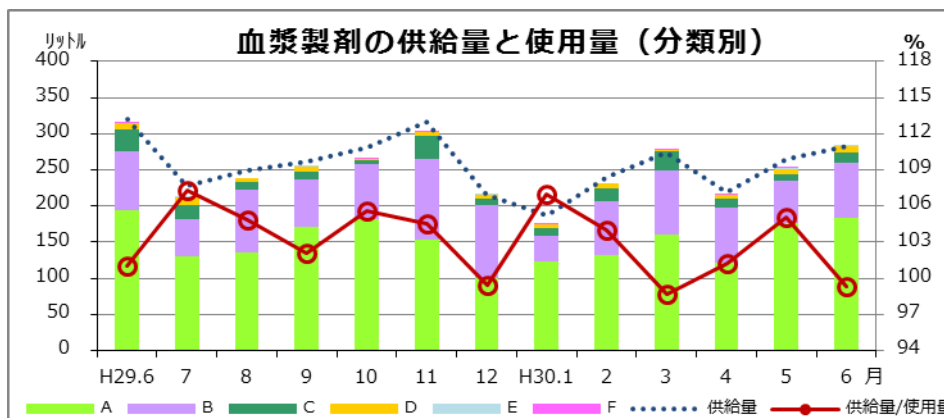
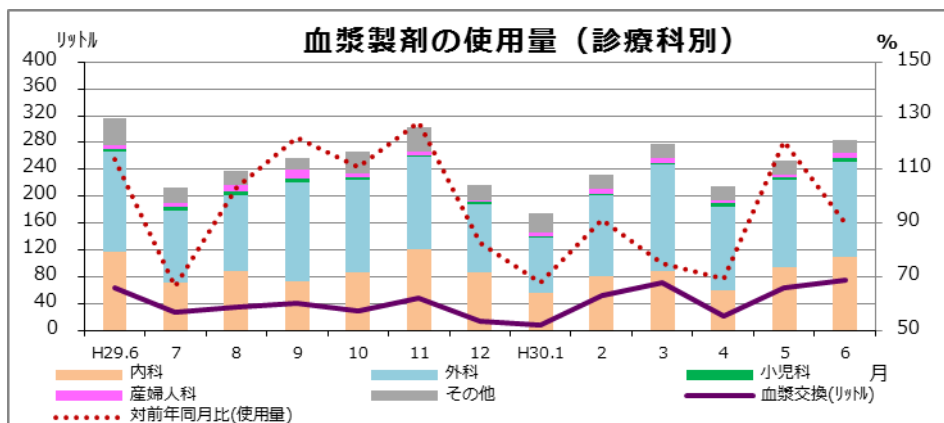


● 血漿製剤

分類	全体の使用量		診療科別					計	割合(%)
	(リットル)	血漿交換	内科	外科	小児科	産婦人科	その他		
A	183.72	60.48	76.32	80.04	3.84	4.56	18.96	183.72	100.0
B	75.36	15.36	27.12	42.72	1.92	3.60	0.00	75.36	100.0
C	14.64	0.00	0.72	13.92	0.00	0.00	0.00	14.64	100.0
D	8.40	0.00	2.64	5.76	0.00	0.00	0.00	8.40	100.0
E	1.92	0.00	1.92	0.00	0.00	0.00	0.00	1.92	100.0
F	0.00	0.00	0.00	0.00	0.00	0.00	0.00	0.00	#DIV/0!
集計	284.04	75.84	108.72	142.44	5.76	8.16	18.96	284.04	100.0

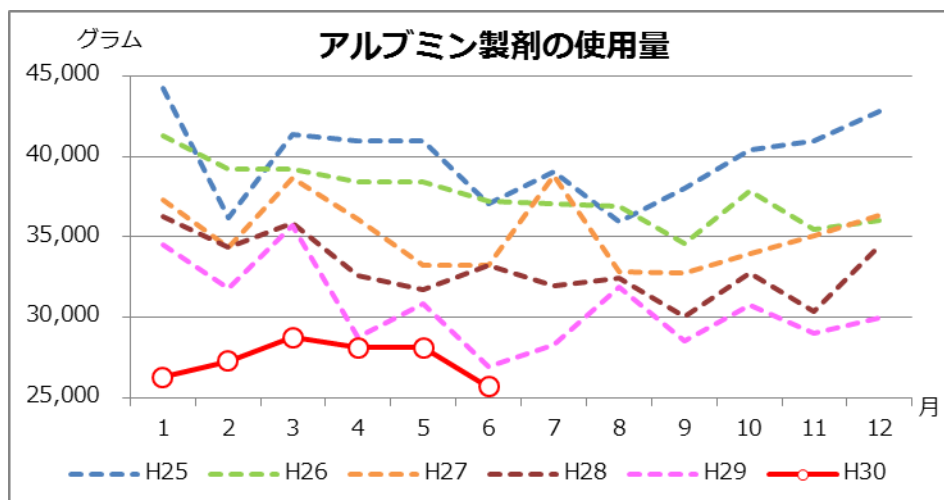


	AVERAGE (1~5月)
H25	260.4
H26	295.9
H27	259.6
H28	268.7
H29	293.5
H30	241.6

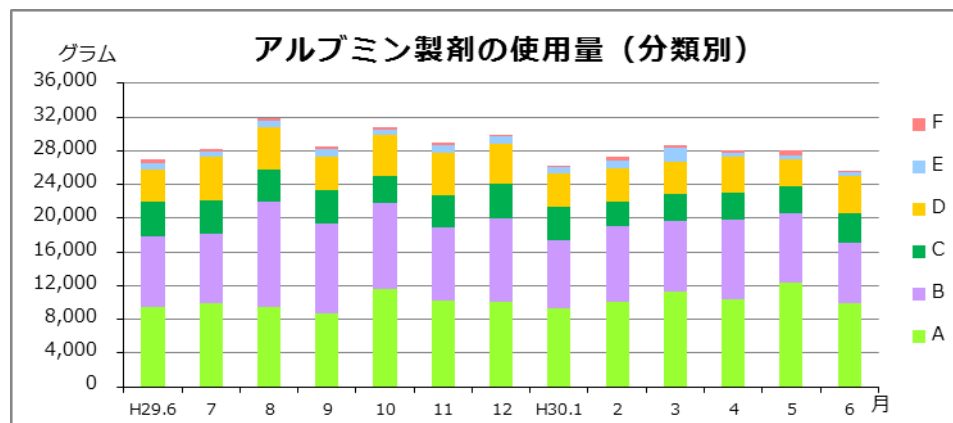
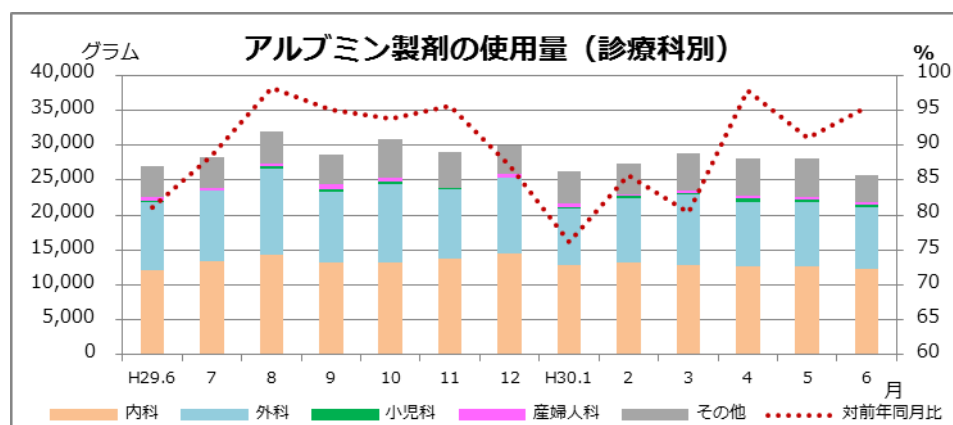


●アルブミン製剤

分類	全体の使用量 (グラム)	診療科別					計	割合(%)
		内科	外科	小児科	産婦人科	その他		
A	9,842.5	2,575.0	3,282.5	432.5	257.5	3,295.0	9,842.5	100.0
B	7,193.0	3,784.5	3,296.0	50.0	50.0	12.5	7,193.0	100.0
C	3,522.3	1,915.0	1,082.3	0.0	0.0	525.0	3,522.3	100.0
D	4,382.5	3,282.5	1,075.0	0.0	0.0	25.0	4,382.5	100.0
E	532.5	457.5	75.0	0.0	0.0	0.0	532.5	100.0
F	210.0	210.0	0.0	0.0	0.0	0.0	210.0	100.0
集計	25,682.8	12,224.5	8,810.8	482.5	307.5	3,857.5	25,682.8	100.0

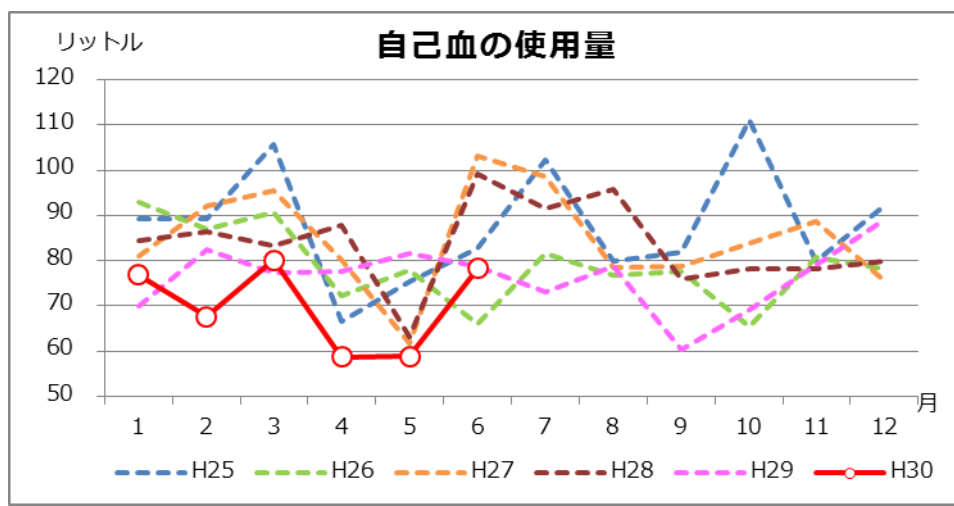


	AVERAGE (1~5月)
H25	40,637.5
H26	39,905.8
H27	36,806.7
H28	35,532.3
H29	34,049.7
H30	27,364.9

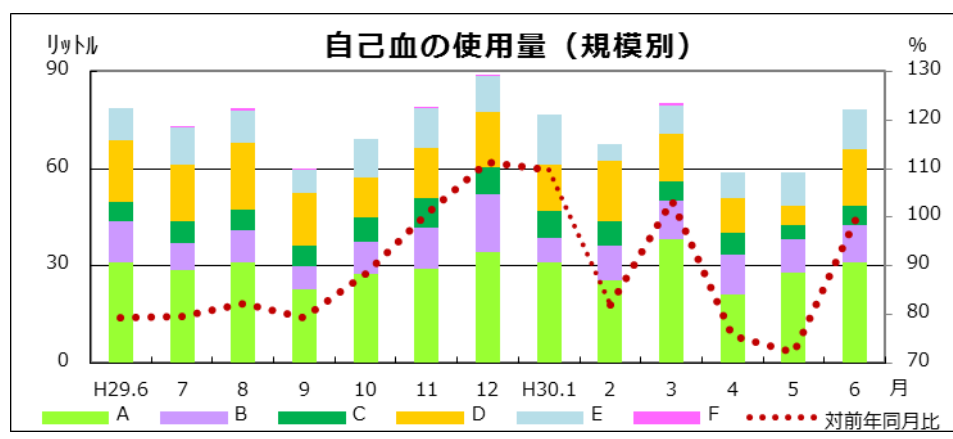


●自己血

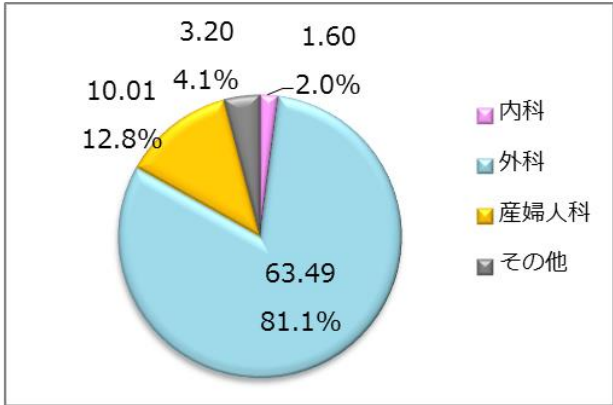
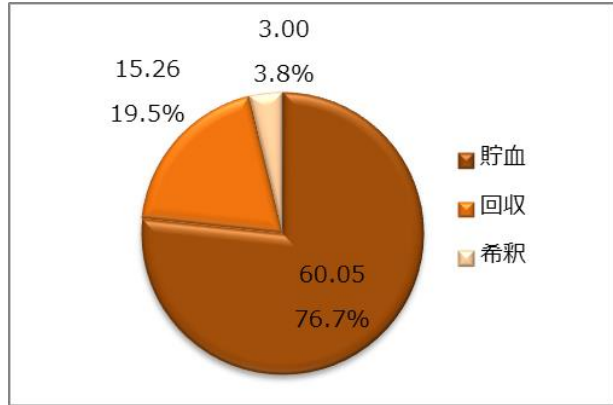
分類	自己血使用量 (リットル)				診療科別						
	貯血	回収	希釈	計	内科	外科	小児科	産婦人科	その他	計	割合(%)
A	17.410	10.500	3.000	30.910	1.600	21.500	0.000	4.610	3.200	30.910	100.0
B	9.435	2.395	0.000	11.840	0.000	7.230	0.000	4.600	0.000	11.840	100.0
C	3.600	2.210	0.000	5.810	0.000	5.810	0.000	0.000	0.000	5.810	100.0
D	17.600	0.000	0.000	17.600	0.000	16.800	0.000	0.800	0.000	17.600	100.0
E	12.000	0.150	0.000	12.150	0.000	12.150	0.000	0.000	0.000	12.150	100.0
F	0.000	0.000	0.000	0.000	0.000	0.000	0.000	0.000	0.000	0.000	#DIV/0!
集計	60.045	15.255	3.000	78.310	1.600	63.490	0.000	10.010	3.200	78.310	100.0



	AVERAGE (1~45)
H25	94.8
H26	90.2
H27	89.5
H28	84.7
H29	76.6
H30	70.1



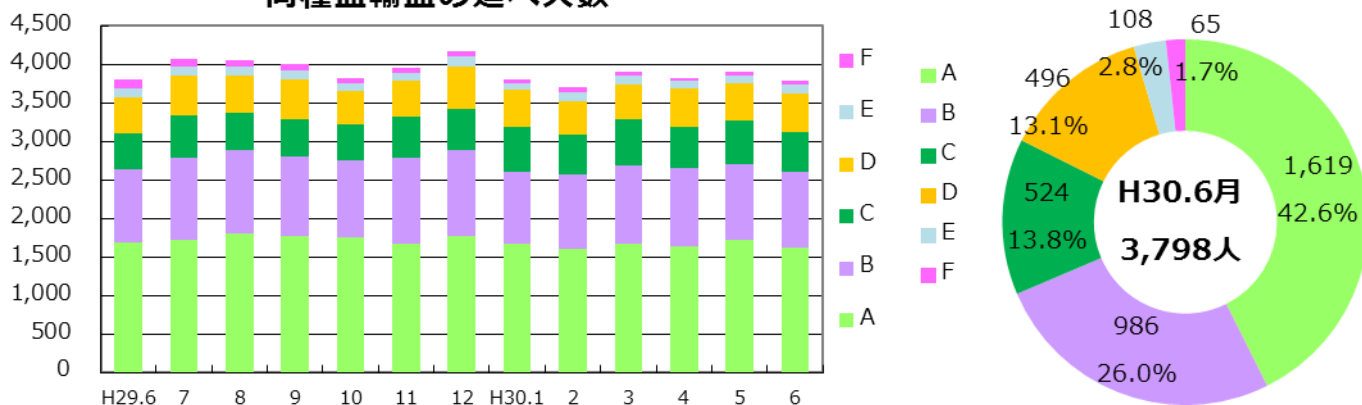
【自己血輸血の種類、診療科別の割合】



●輸血実施患者数（延べ人数）

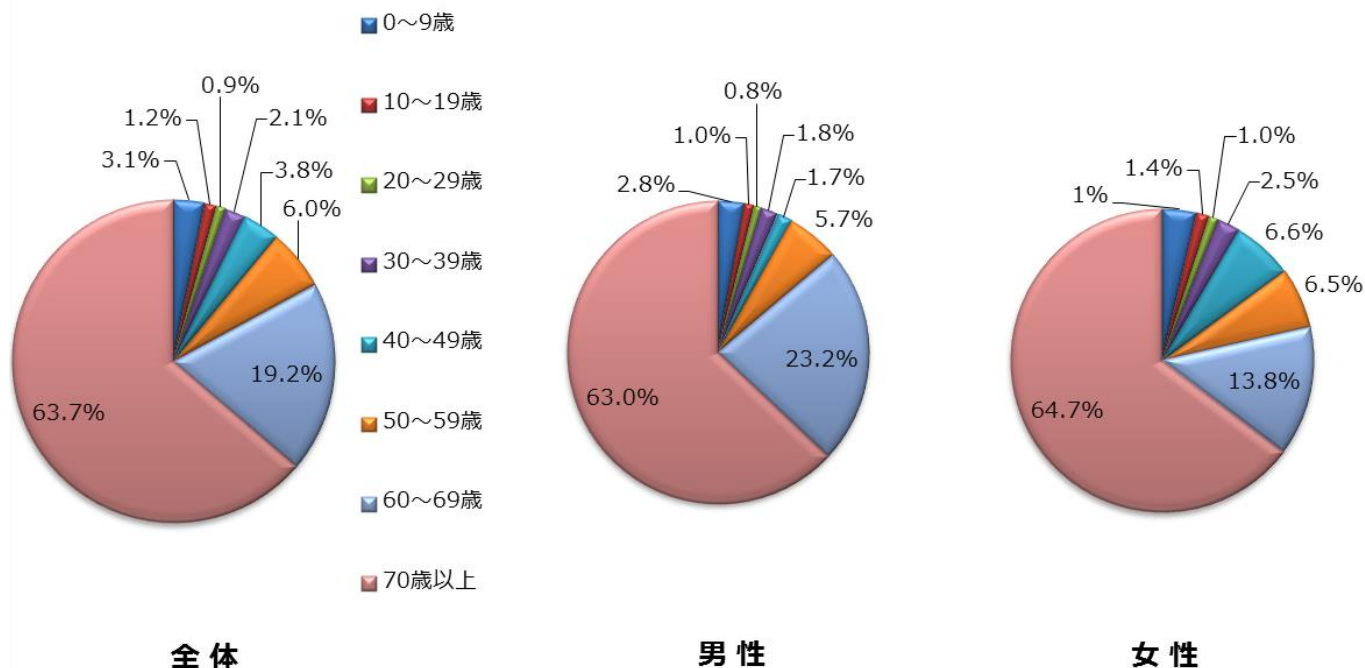
2018年6月	A	B	C	D	E	F	Total
同種血	1,619	986	524	496	108	65	3,798
1床あたり	0.49	0.30	0.19	0.16	0.11	0.06	0.26
自己血	57	23	14	28	16	0	138
アルブミン	559	395	186	224	36	17	1,417

同種血輸血の延べ人数



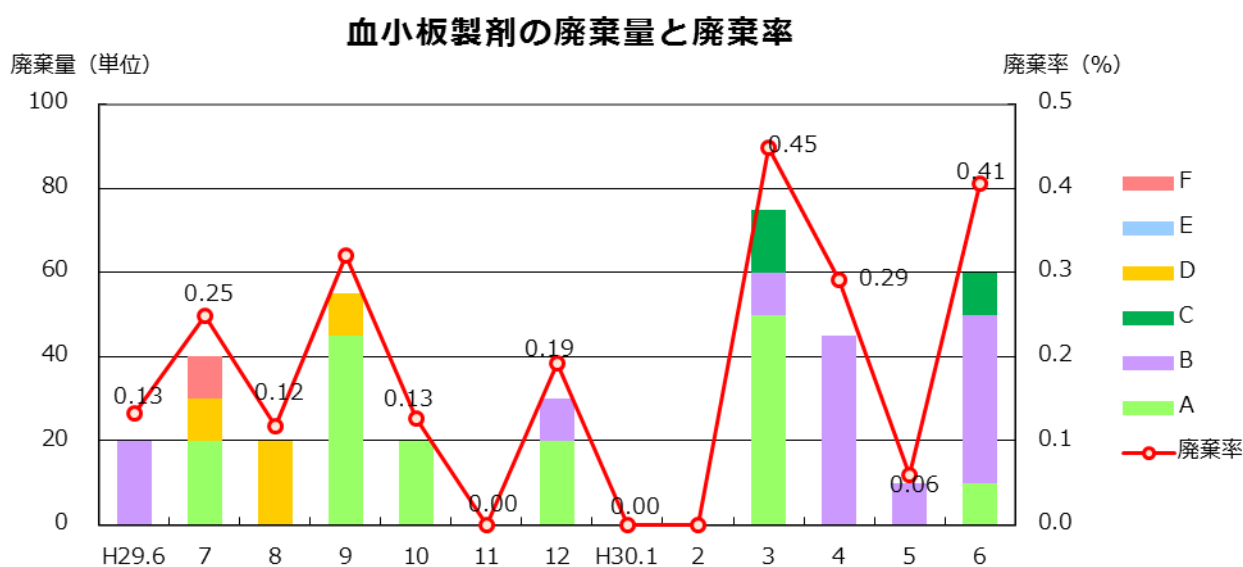
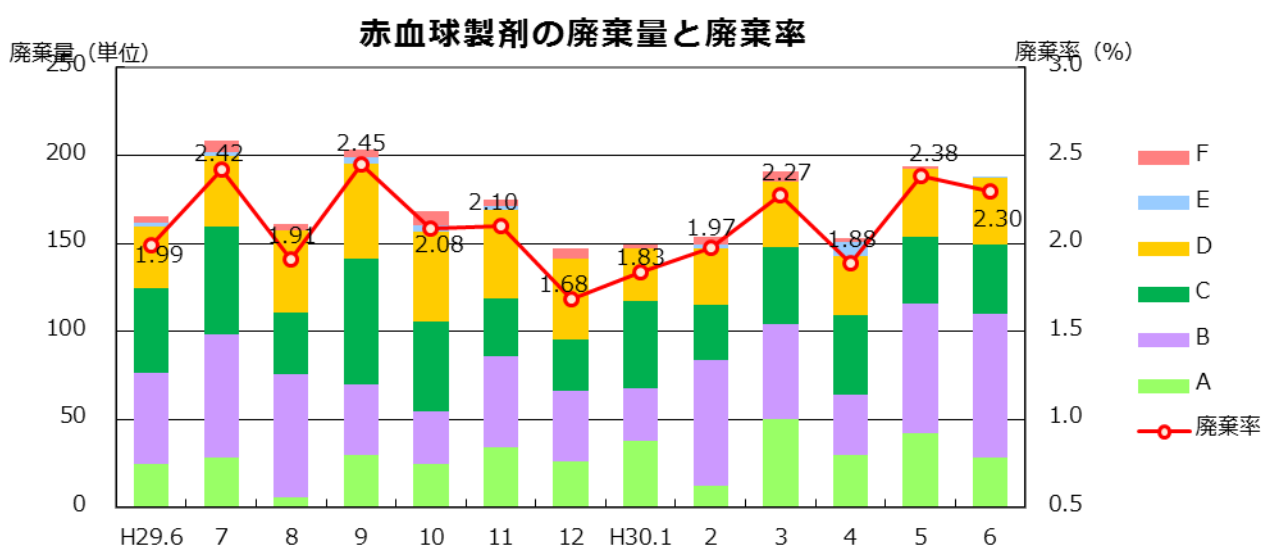
【男女別年代別の同種血輸血延べ人数（分類可能な施設のみ入力）】

2018年6月	0～9歳	10～19歳	20～29歳	30～39歳	40～49歳	50～59歳	60～69歳	70歳以上	Total
男	43	16	13	28	26	89	362	982	1,559
女	42	16	12	29	77	76	162	759	1,173
計	85	32	25	57	103	165	524	1,741	2,732

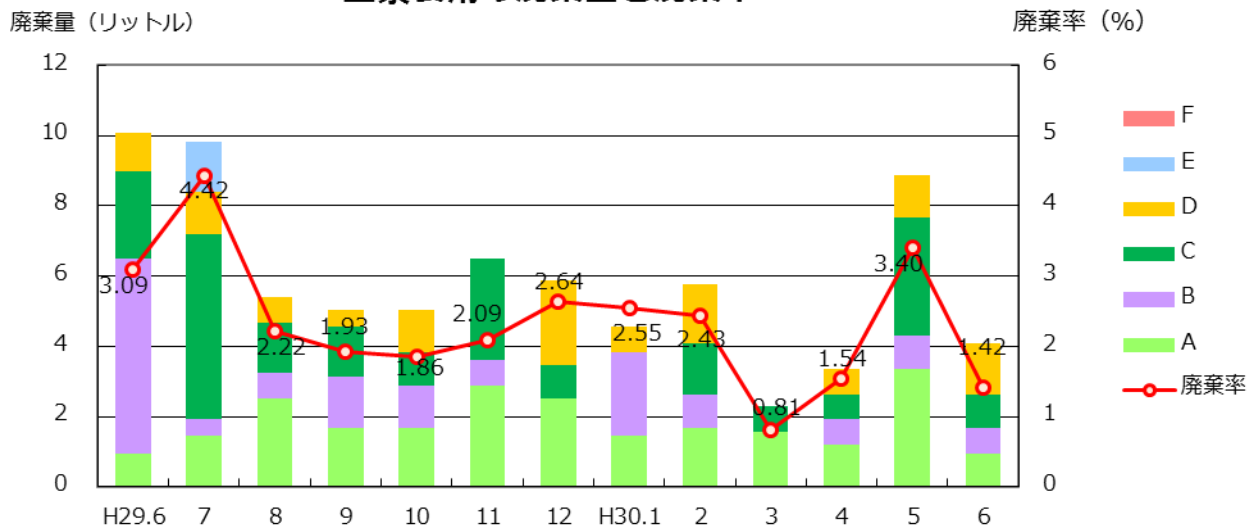


●血液製剤及び自己血の廃棄量(率)

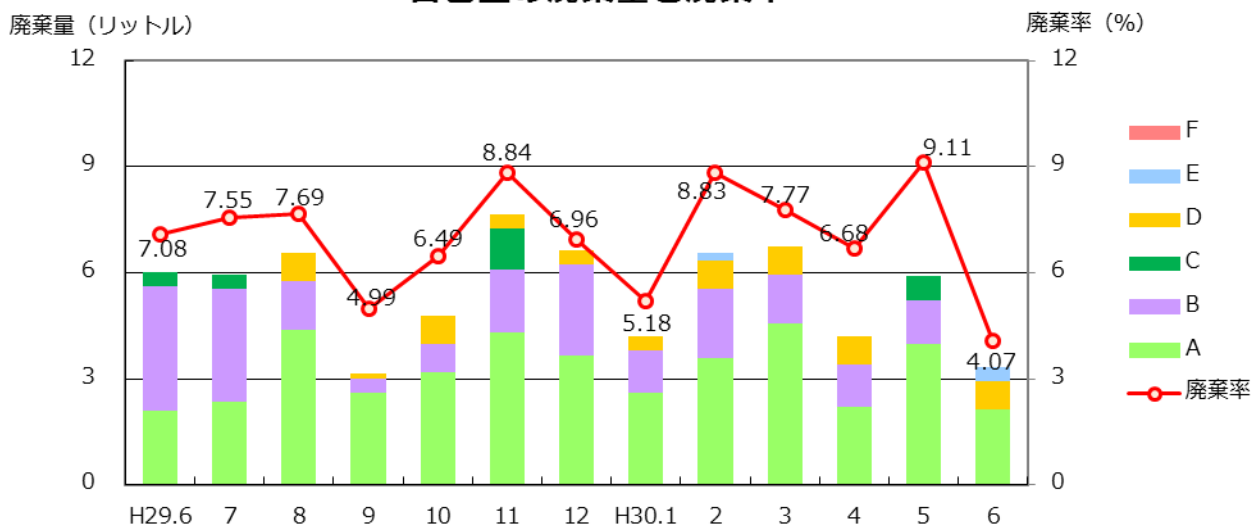
2018年6月	A	B	C	D	E	F	Total
赤血球製剤 (単位)	28	82	39	38	1	0	188
廃棄率 (%)	0.80	3.89	3.58	3.42	0.43	0.00	2.30
血小板製剤 (単位)	10	40	10	0	0	0	60
廃棄率 (%)	0.12	0.95	0.79	0.00	0.00	0.00	0.41
血漿製剤 (リットル)	1.0	0.7	1.0	1.4	0.0	0.0	4.1
廃棄率 (%)	0.52	0.95	6.15	14.63	0.00	#DIV/0!	1.42
自己血 (リットル)	2.1	0.0	0.0	0.8	0.4	0.0	3.3
廃棄率 (%)	6.42	0.00	0.00	4.35	3.19	#DIV/0!	4.07



血漿製剤の廃棄量と廃棄率



自己血の廃棄量と廃棄率



77 施設の分類

分類	病院名	分類	病院名
A 三次救急病院 <6施設> 従来: 500床以上の病院	新潟大学医歯学総合病院	E 救急病院 (100床未満) <17施設> 従来: 100~199床 の病院	見附市立病院
	新潟市民病院		中条中央病院
	長岡赤十字病院		魚沼市立小出病院
	県立中央病院		斉藤記念病院
	県立新発田病院		猫山宮尾病院
	魚沼基幹病院		町立津南病院
B 救急病院 (300床以上) <8施設> 従来: 400~499床 の病院	厚生連長岡中央総合病院		山北徳洲会病院
	立川総合病院		県立妙高病院
	県立がんセンター新潟病院		佐渡市立両津病院
	済生会新潟第二病院		県立柿崎病院
	厚生連柏崎総合医療センター		県立松代病院
	新潟労災病院		県立津川病院
	厚生連佐渡総合病院		柏崎中央病院
	厚生連上越総合病院		知命堂病院
C 救急病院 (200~299床) <11施設> 従来: 300~399床 の病院	厚生連小千谷総合病院		上村病院
	厚生連新潟医療センター		南魚沼市立ゆきぐに大和病院
	信楽園病院		佐渡市立相川病院
	県立十日町病院	西新潟中央病院	
	下越病院	あがの市民病院	
	厚生連糸魚川総合病院	新潟リハビリテーション病院	
	燕労災病院	南部郷厚生病院	
	厚生連村上総合病院	みどり病院	
	三之町病院	北越病院	
	木戸病院	新潟聖籠病院	
	新潟中央病院	東新潟病院	
D 救急病院 (100~199床) <20施設> 従来: 200~299床 の病院	厚生連豊栄病院	新潟万代病院	
	厚生連三条総合病院	日本歯科大学医科病院	
	済生会三条病院	西蒲中央病院	
	県立吉田病院	樫田病院	
	亀田第一病院	新潟西蒲メディカルセンター病院	
	桑名病院	村上記念病院	
	新潟南病院	佐和田病院	
	新潟臨港病院		
	県立坂町病院		
	県立加茂病院		
	新潟病院		
	新潟脳外科病院		
	上越地域医療センター病院		
	南魚沼市民病院		
	新潟白根総合病院		
	新津医療センター病院		
	長岡西病院		
	南部郷総合病院		
	厚生連けいなん総合病院		
	富永草野病院		