

平成 30(2018)年 5 月 血液製剤使用状況

略号	分類	施設数	一般病床数※
A	三次救急病院	6	3,283
B	救急病院（300 床以上）	8	3,300
C	救急病院（200～299 床）	11	2,739
D	救急病院（100～199 床）	20	3,060
E	救急病院（100 床未満）	17	995
F	救急でない病院	15	1,034
計	—	77	14,411

※ 医療法施行規則第 30 号の 33 該当病床を除く。

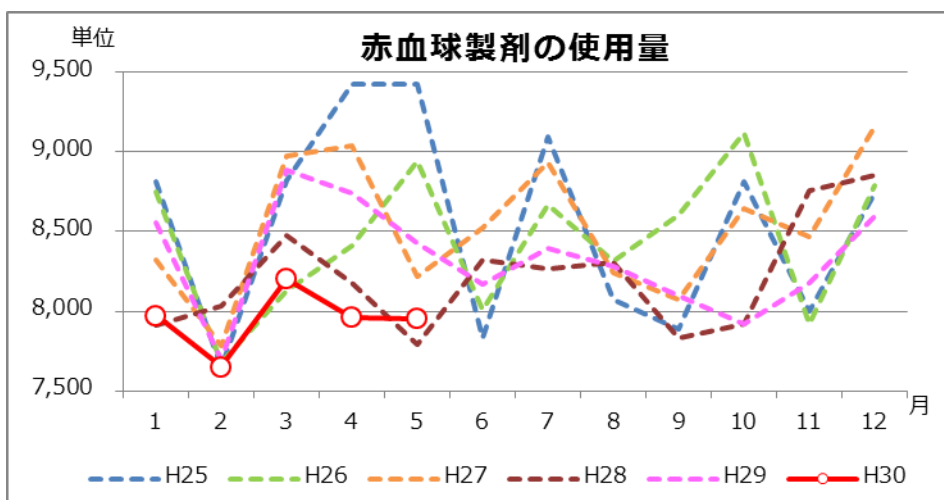
平成 30(2018)年月より、施設数の変更を行った関係で上記の施設数と病床数となった。
（10 ページをご参照ください）

【概要】

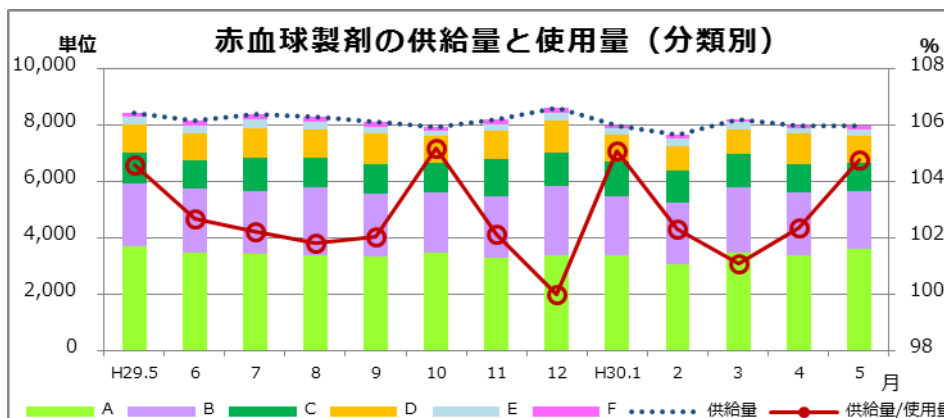
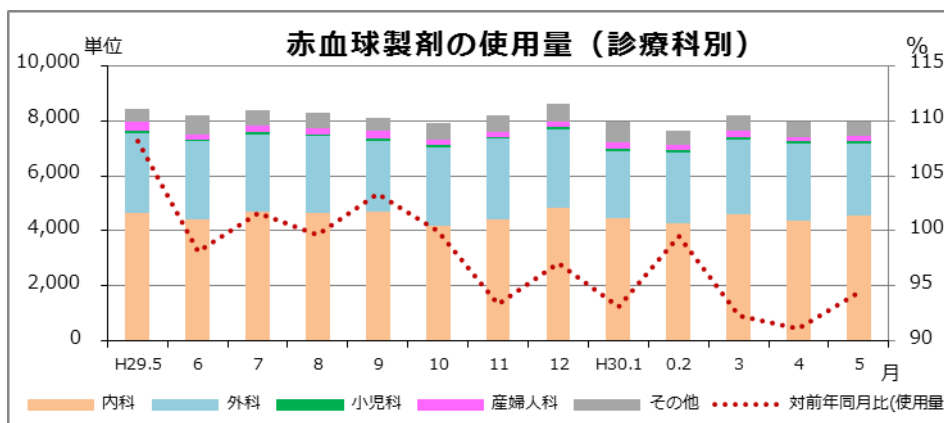
- ・ 赤血球製剤の今月の使用量は 7,953 単位、前年同月比は 94.4%で 7 か月連続の 100 % 割れ。
- ・ 血小板製剤の今月の使用量は 16,744 単位（前年同月比は 96.5 %）。
- ・ 血漿製剤の今月の使用量は 252.24 L（前年同月比 120.6 %）。6 か月ぶりに 100%越え。
- ・ アルブミン製剤の今月の使用量は 28,102.3 g（前年同月比 91.1 %）。
- ・ 自己血の今月の使用量は 58.8 L（前年同月比 72.2 %）。
- ・ 今月の廃棄率(量)は、赤血球製剤 2.38 % (194 単位)、血小板製剤 0.06 % (10 単位)、血漿製剤 3.40 % (8.9L)、自己血 9.11 % (5.9L)。

● 赤血球製剤

分類	全体の使用量 (単位)	診療科別					計	割合(%)
		内科	外科	小児科	産婦人科	その他		
A	3,611	1,898	1,074	63	126	450	3,611	100.0
B	2,015	1,202	720	35	44	14	2,015	100.0
C	1,024	639	351	0	6	28	1,024	100.0
D	958	563	391	0	4	0	958	100.0
E	219	177	42	0	0	0	219	100.0
F	126	102	20	0	4	0	126	100.0
集計	7,953	4,581	2,598	98	184	492	7,953	100.0

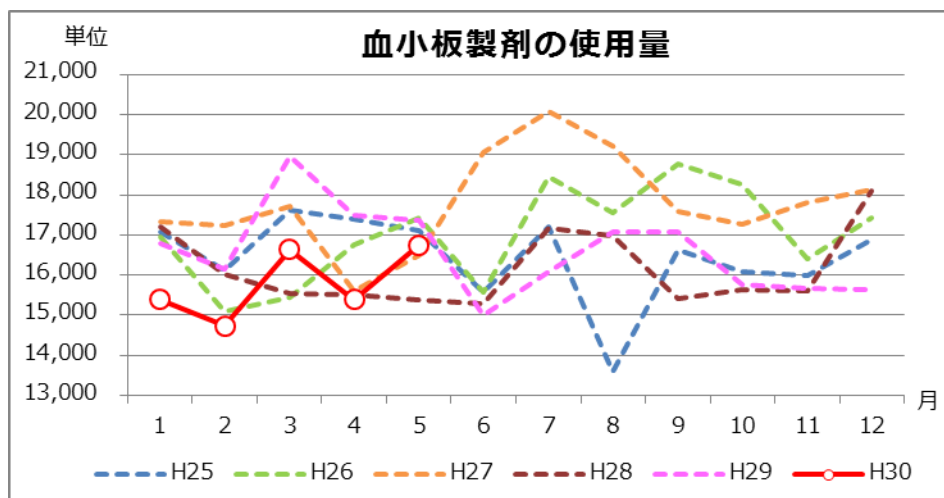


AVERAGE (1~5月)	
H25	8,428
H26	8,184
H27	8,360
H28	8,141
H29	8,380
H30	7,950

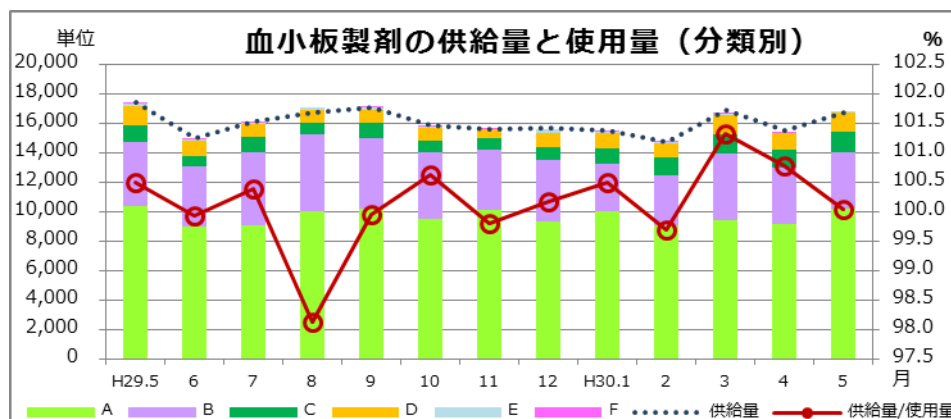
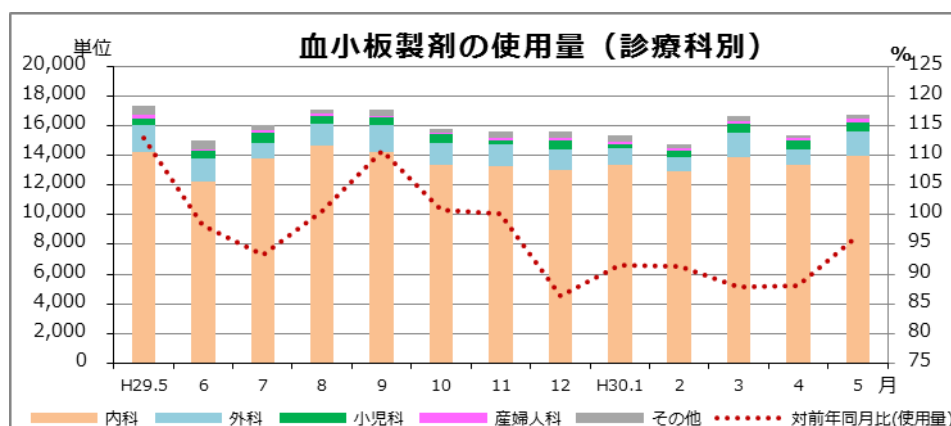


● 血小板製剤

分類	全体の使用量 (単位)	診療科別					計	割合(%)
		内科	外科	小児科	産婦人科	その他		
A	10,184	8,420	1,030	239	200	295	10,184	100.0
B	3,860	3,065	380	395	20	0	3,860	100.0
C	1,380	1,380	0	0	0	0	1,380	100.0
D	1,250	1,030	220	0	0	0	1,250	100.0
E	70	50	20	0	0	0	70	100.0
F	0	0	0	0	0	0	0	#DIV/0!
集計	16,744	13,945	1,650	634	220	295	16,744	100.0

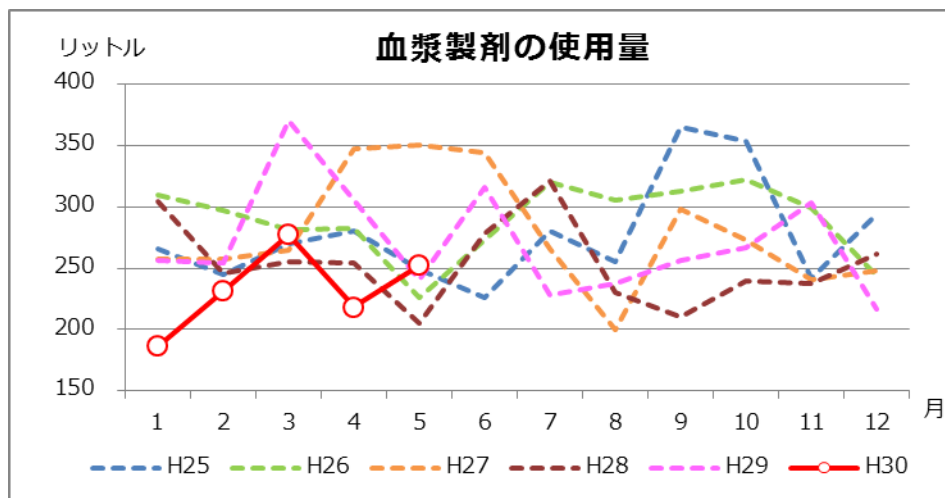


	AVERAGE (1~5月)
H25	16,945
H26	15,830
H27	17,425
H28	16,255
H29	17,307
H30	15,784

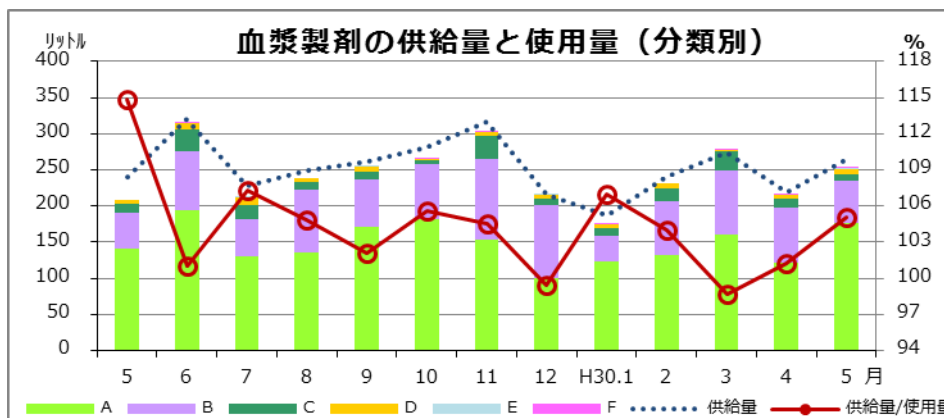
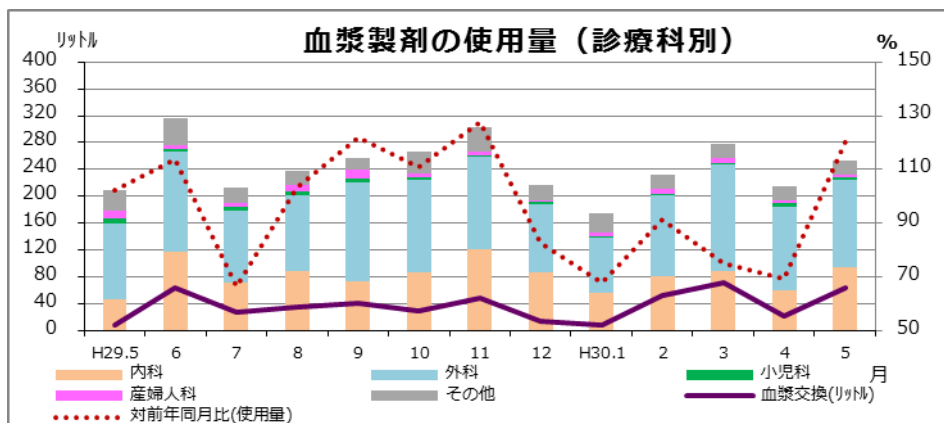


● 血漿製剤

分類	全体の使用量		診療科別					計	割合(%)
	(リットル)	血漿交換	内科	外科	小児科	産婦人科	その他		
A	175.68	55.92	72.72	77.88	2.28	2.64	20.16	175.68	100.0
B	59.76	7.68	20.88	36.96	1.44	0.48	0.00	59.76	100.0
C	8.40	0.00	0.24	8.16	0.00	0.00	0.00	8.40	100.0
D	6.96	0.00	0.00	6.96	0.00	0.00	0.00	6.96	100.0
E	0.96	0.00	0.48	0.48	0.00	0.00	0.00	0.96	100.0
F	0.48	0.00	0.00	0.48	0.00	0.00	0.00	0.48	100.0
集計	252.24	63.6	94.32	130.92	3.72	3.12	20.16	252.24	100.0

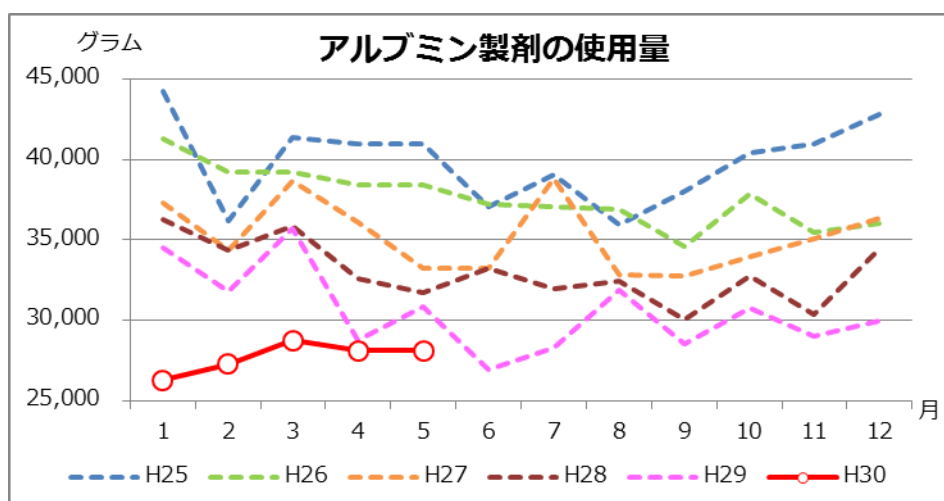


	AVERAGE (1~5月)
H25	260.4
H26	295.9
H27	259.6
H28	268.7
H29	293.5
H30	233.2

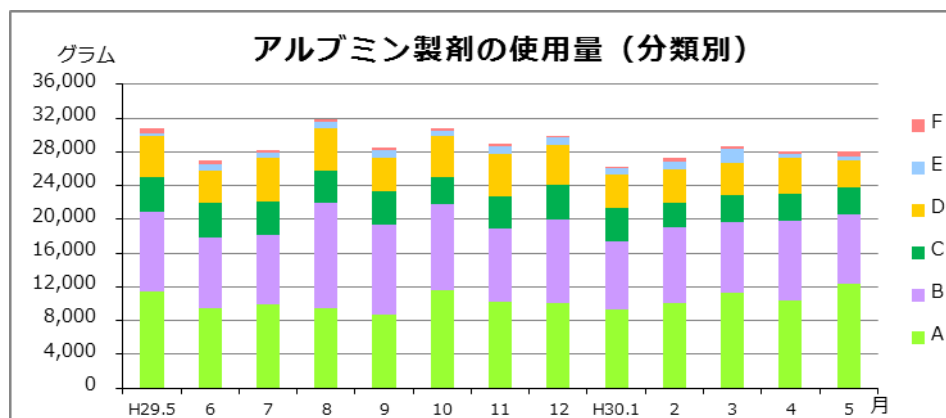
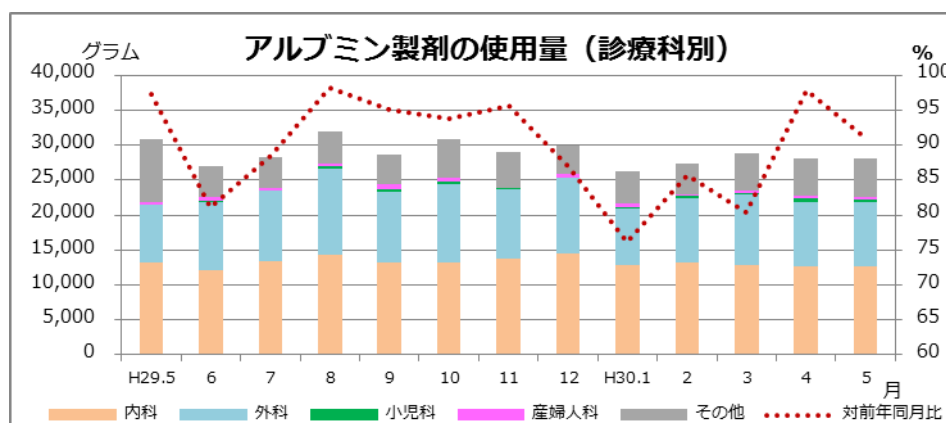


●アルブミン製剤

分類	全体の使用量 (グラム)	診療科別					計	割合(%)
		内科	外科	小児科	産婦人科	その他		
A	12,415.0	3,397.5	2,970.0	272.5	245.0	5,530.0	12,415.0	100.0
B	8,197.0	3,984.5	4,037.5	0.0	175.0	0.0	8,197.0	100.0
C	3,198.8	2,037.5	1,148.8	0.0	0.0	12.5	3,198.8	100.0
D	3,234.0	2,265.0	956.5	0.0	0.0	12.5	3,234.0	100.0
E	475.0	437.5	37.5	0.0	0.0	0.0	475.0	100.0
F	582.5	582.5	0.0	0.0	0.0	0.0	582.5	100.0
集計	28,102.3	12,704.5	9,150.3	272.5	420.0	5,555.0	28,102.3	100.0

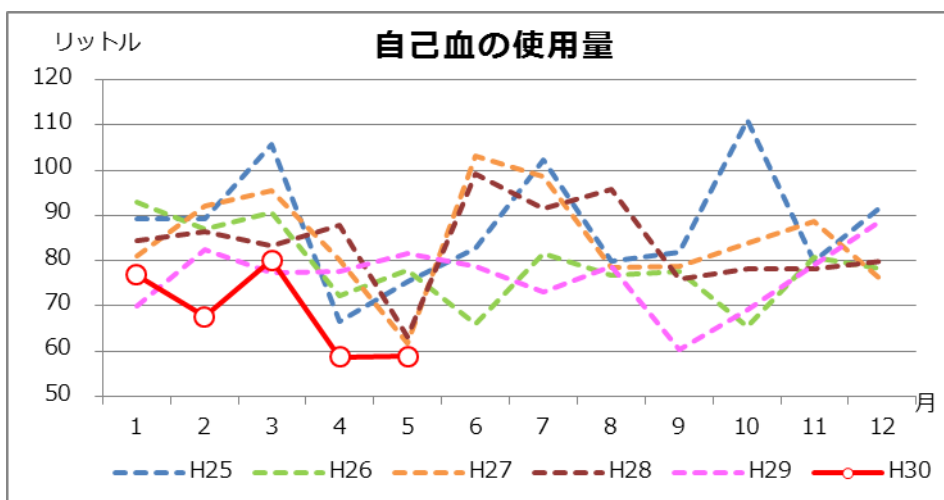


	AVERAGE (1~5月)
H25	40,637.5
H26	39,905.8
H27	36,806.7
H28	35,532.3
H29	34,049.7
H30	27,701.4

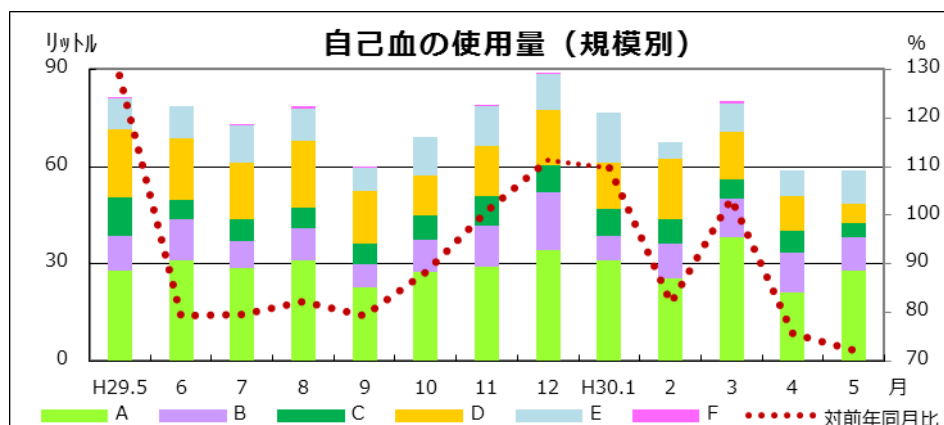


●自己血

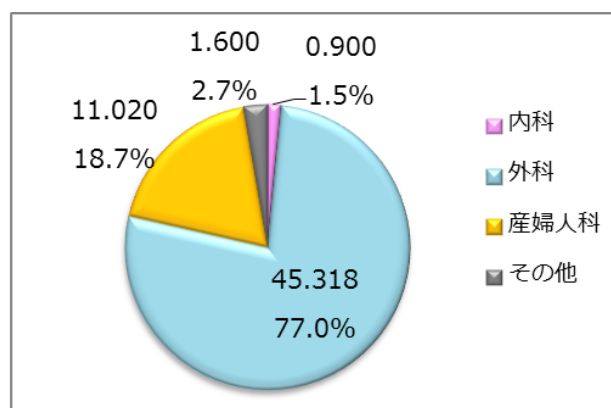
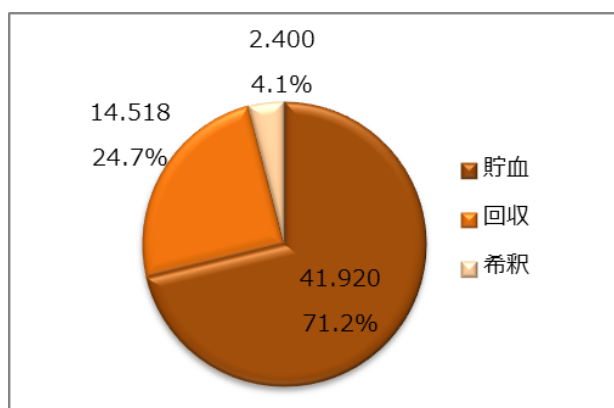
分類	自己血使用量 (リットル)				診療科別							
	貯血	回収	希釈	計	内科	外科	小児科	産婦人科	その他	計	割合(%)	
A	15.800	9.638	2.400	27.840	0.900	17.238	0.000	8.100	1.600	27.840	100.0	
B	8.120	2.350	0.000	10.470	0.000	7.550	0.000	2.920	0.000	10.470	100.0	
C	2.400	1.770	0.000	4.170	0.000	4.170	0.000	0.000	0.000	4.170	100.0	
D	6.000	0.000	0.000	6.000	0.000	6.000	0.000	0.000	0.000	6.000	100.0	
E	9.600	0.760	0.000	10.360	0.000	10.360	0.000	0.000	0.000	10.360	100.0	
F	0.000	0.000	0.000	0.000	0.000	0.000	0.000	0.000	0.000	0.000	#DIV/0!	
集計	41.920	14.518	2.400	58.840	0.900	45.318	0.000	11.020	1.600	58.840	100.0	



	AVERAGE (1~45)
H25	94.8
H26	90.2
H27	89.5
H28	84.7
H29	76.6
H30	68.4



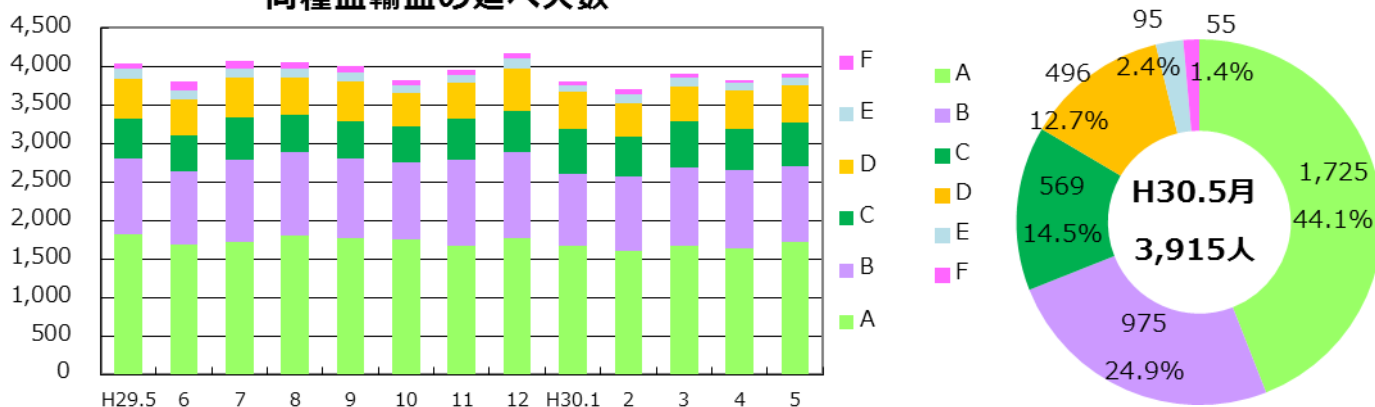
【自己血輸血の種類、診療科別の割合】



● 輸血実施患者数（延べ人数）

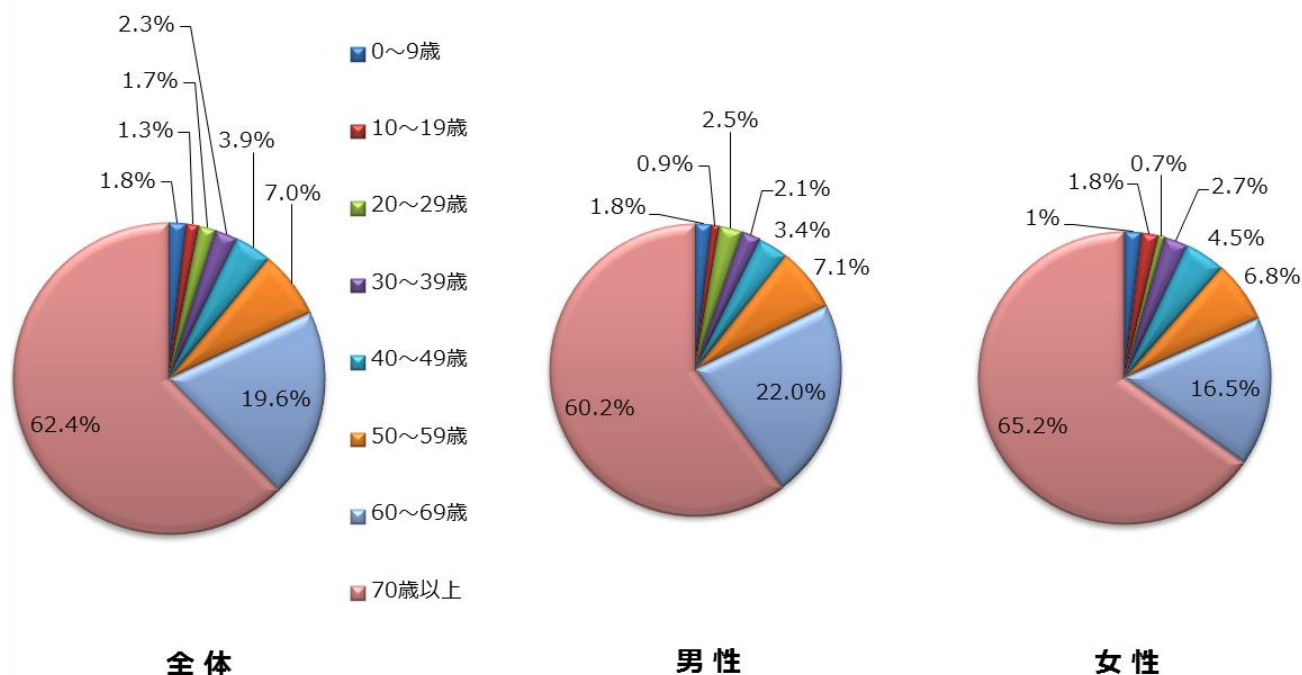
2018年5月	A	B	C	D	E	F	Total
同種血	1,725	975	569	496	95	55	3,915
1床あたり	0.53	0.30	0.21	0.16	0.10	0.05	0.27
自己血	63	14	15	13	13	0	118
アルブミン	621	444	207	168	35	30	1,505

同種血輸血の延べ人数



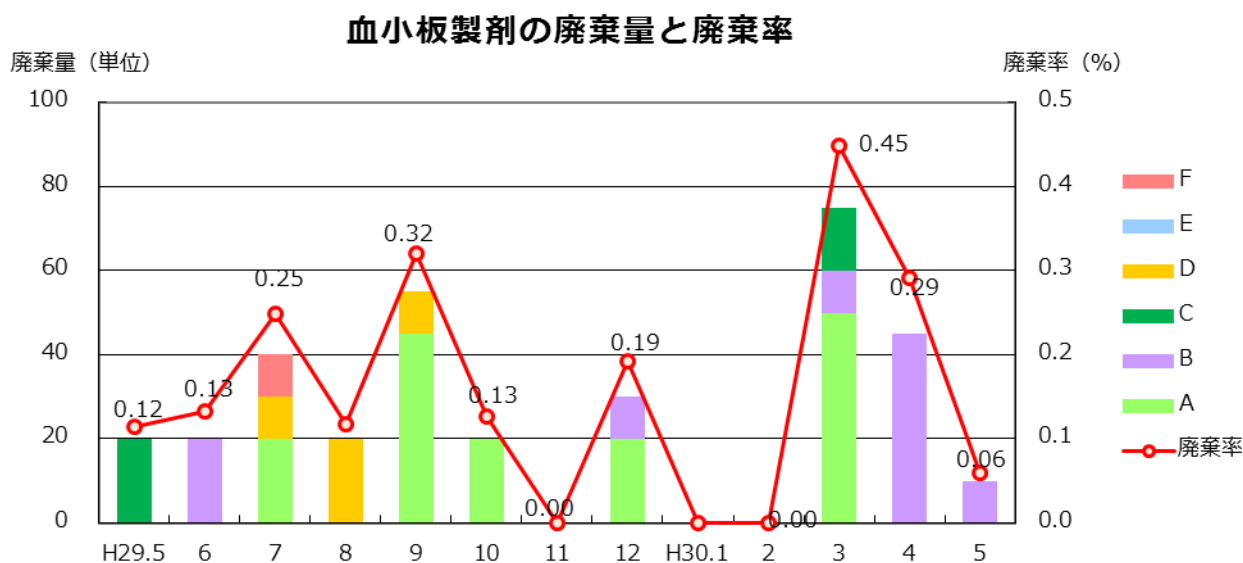
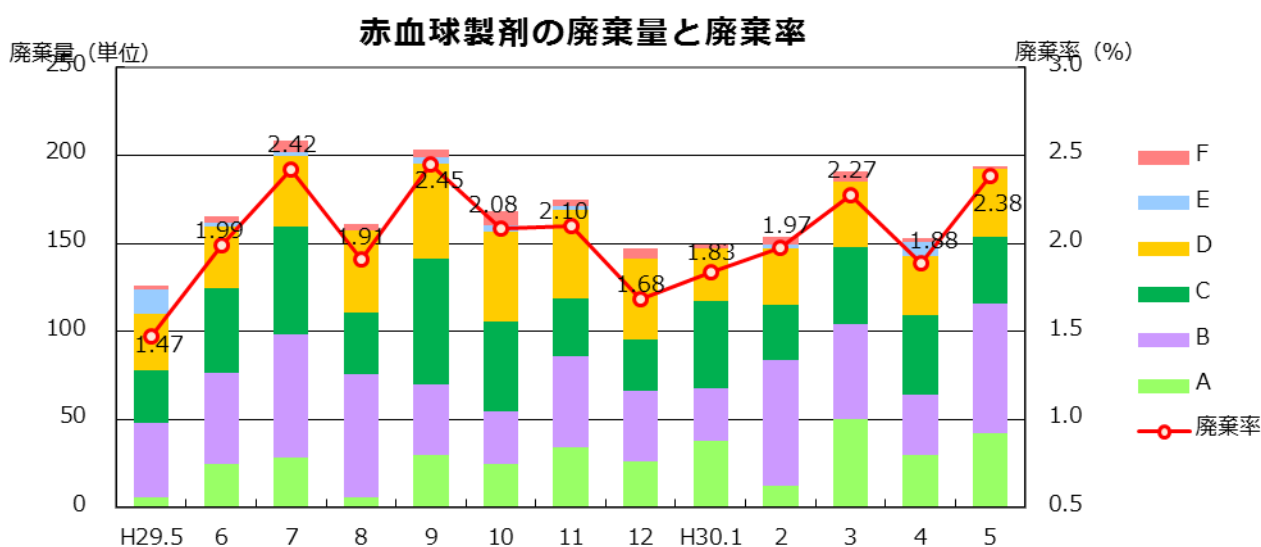
【男女別年代別の同種血輸血延べ人数（分類可能な施設のみ入力）】

2018年5月	0～9歳	10～19歳	20～29歳	30～39歳	40～49歳	50～59歳	60～69歳	70歳以上	Total
男	27	14	39	32	52	110	339	926	1,539
女	22	22	9	32	54	82	199	786	1,206
計	49	36	48	64	106	192	538	1,712	2,745

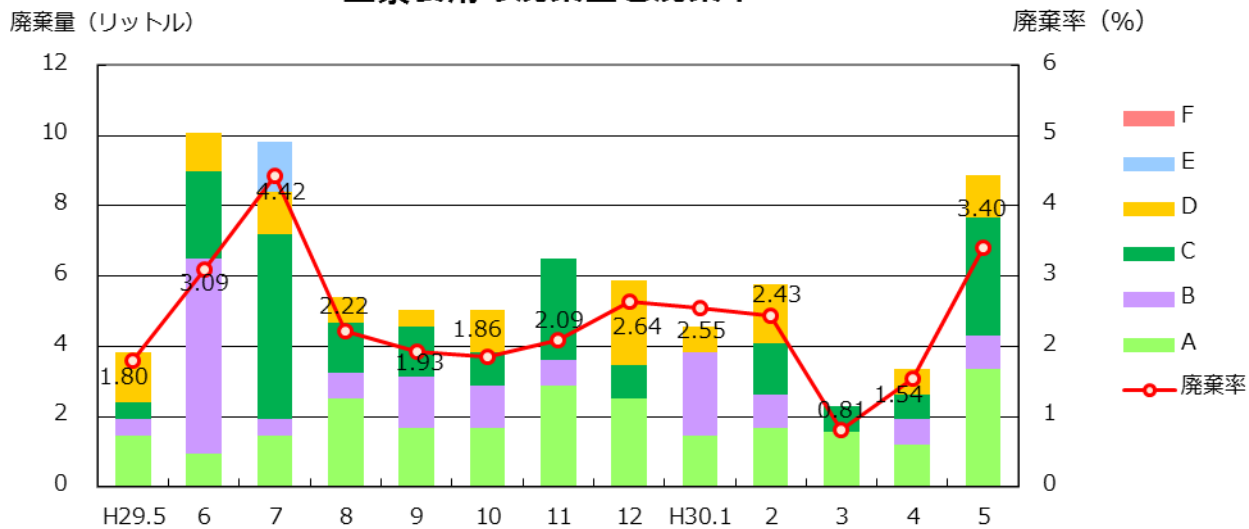


● 血液製剤及び自己血の廃棄量(率)

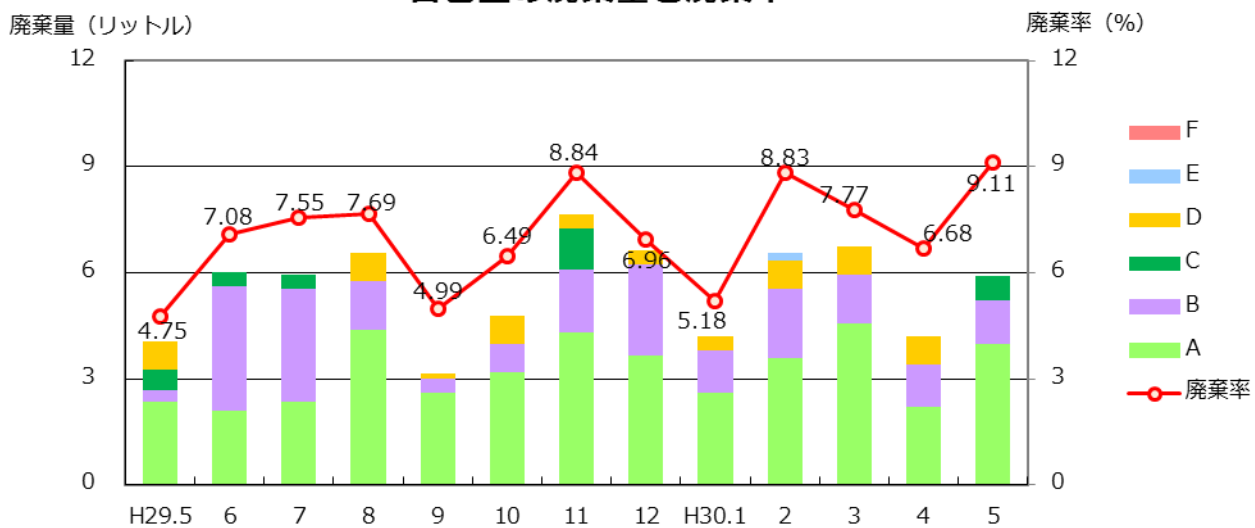
2018年5月	A	B	C	D	E	F	Total
赤血球製剤 (単位)	42	74	38	38	0	2	194
廃棄率 (%)	1.15	3.54	3.58	3.82	0.00	1.56	2.38
血小板製剤 (単位)	0	10	0	0	0	0	10
廃棄率 (%)	0.00	0.26	0.00	0.00	0.00	#DIV/0!	0.06
血漿製剤 (リットル)	3.4	1.0	3.4	1.2	0.0	0.0	8.9
廃棄率 (%)	1.88	1.58	28.57	14.71	0.00	0.00	3.40
自己血 (リットル)	4.0	1.2	0.7	0.0	0.0	0.0	5.9
廃棄率 (%)	12.56	10.28	14.37	0.00	0.00	#DIV/0!	9.11



血漿製剤の廃棄量と廃棄率



自己血の廃棄量と廃棄率



77 施設の分類

分類	病院名	分類	病院名
A 三次救急病院 <6施設> 従来: 500床以上の病院	新潟大学医歯学総合病院	E 救急病院 (100床未満) <17施設> 従来: 100~199床 の病院	見附市立病院
	新潟市民病院		中条中央病院
	長岡赤十字病院		魚沼市立小出病院
	県立中央病院		斉藤記念病院
	県立新発田病院		猫山宮尾病院
	魚沼基幹病院		町立津南病院
B 救急病院 (300床以上) <8施設> 従来: 400~499床 の病院	厚生連長岡中央総合病院		山北徳洲会病院
	立川総合病院		県立妙高病院
	県立がんセンター新潟病院		佐渡市立両津病院
	済生会新潟第二病院		県立柿崎病院
	厚生連柏崎総合医療センター		県立松代病院
	新潟労災病院		県立津川病院
	厚生連佐渡総合病院		柏崎中央病院
	厚生連上越総合病院		知命堂病院
C 救急病院 (200~299床) <11施設> 従来: 300~399床 の病院	厚生連小千谷総合病院		上村病院
	厚生連新潟医療センター		南魚沼市立ゆきぐに大和病院
	信楽園病院		佐渡市立相川病院
	県立十日町病院	西新潟中央病院	
	下越病院	あがの市民病院	
	厚生連糸魚川総合病院	新潟リハビリテーション病院	
	燕労災病院	南部郷厚生病院	
	厚生連村上総合病院	みどり病院	
	三之町病院	北越病院	
	木戸病院	新潟聖籠病院	
	新潟中央病院	東新潟病院	
D 救急病院 (100~199床) <20施設> 従来: 200~299床 の病院	厚生連豊栄病院	従来: 100床未満の病院	新潟万代病院
	厚生連三条総合病院		日本歯科大学医科病院
	済生会三条病院		西蒲中央病院
	県立吉田病院		樫田病院
	亀田第一病院		新潟西蒲メディカルセンター病院
	桑名病院		村上記念病院
	新潟南病院		佐和田病院
	新潟臨港病院		
	県立坂町病院		
	県立加茂病院		
	新潟病院		
	新潟脳外科病院		
	上越地域医療センター病院		
	南魚沼市民病院		
	新潟白根総合病院		
	新津医療センター病院		
	長岡西病院		
	南部郷総合病院		
	厚生連けいなん総合病院		
	富永草野病院		