

## 平成 30(2018)年 4 月 血液製剤使用状況

略号	分類	施設数	一般病床数※
A	三次救急病院	6	3,283
B	救急病院（300 床以上）	8	3,300
C	救急病院（200～299 床）	11	2,739
D	救急病院（100～199 床）	20	3,060
E	救急病院（100 床未満）	17	995
F	救急でない病院	15	1,034
計	—	77	14,411

※ 医療法施行規則第 30 号の 33 該当病床を除く。

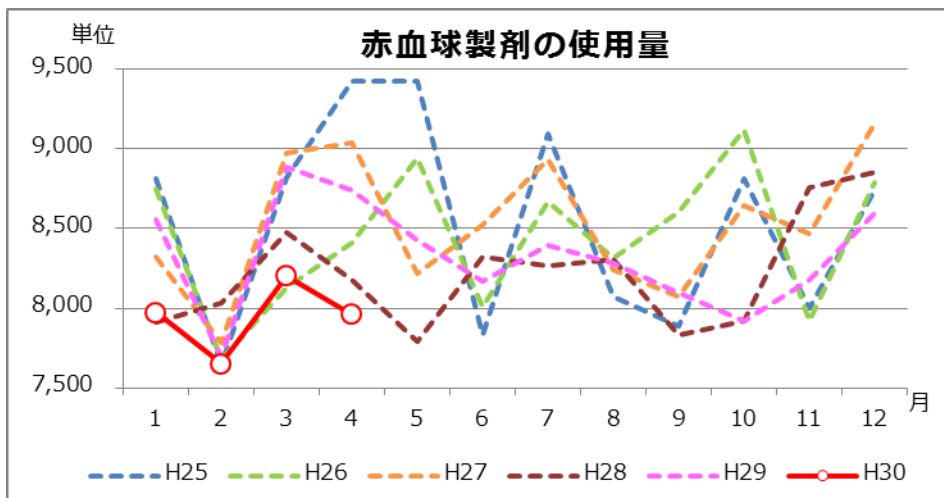
平成 30(2018)年月より、施設数の変更を行った関係で上記の施設数と病床数となった。  
（10 ページをご参照ください）

### 【概要】

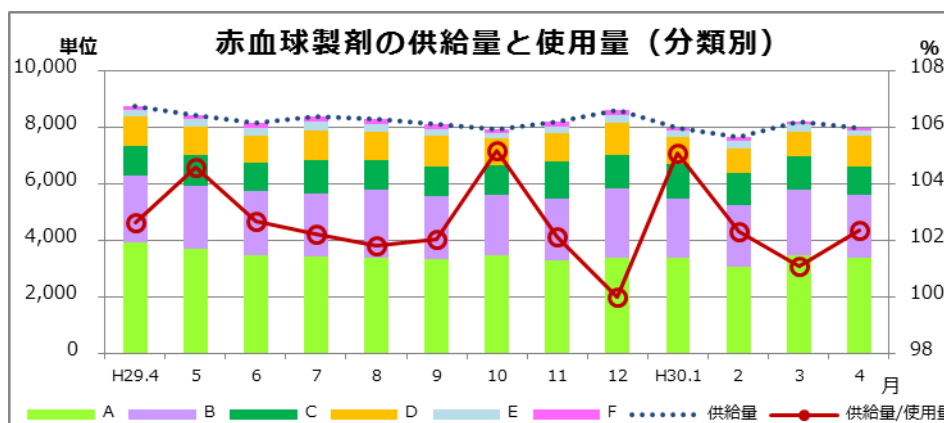
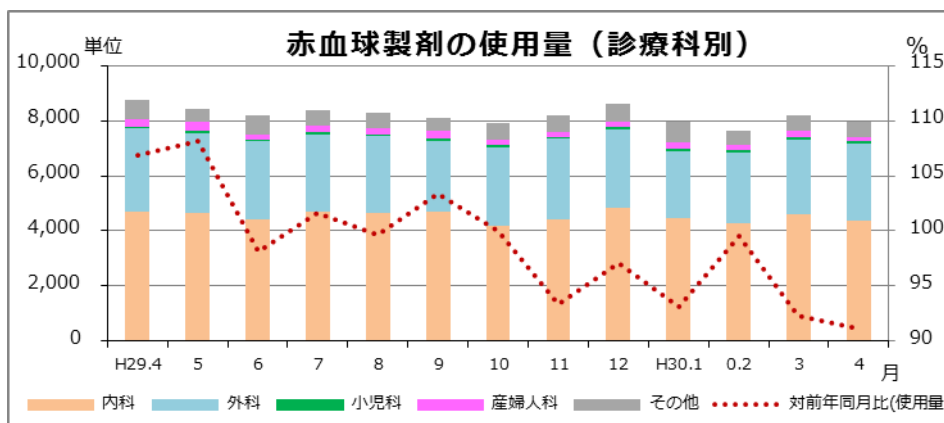
- ・ 赤血球製剤の今月の使用量は 7,964 単位、前年同月比は 93.8 %で 6 か月連続の 100 % 割れ。
- ・ 血小板製剤の今月の使用量は 15,385 単位（前年同月比は 89.6 %）。
- ・ 血漿製剤の今月の使用量は 218.3 L（前年同月比 77.0 %）。
- ・ アルブミン製剤の今月の使用量は 28,101.5 g（前年同月比 84.3 %）。
- ・ 自己血の今月の使用量は 58.7 L（前年同月比 92.1 %）。
- ・ 今月の廃棄率(量)は、赤血球製剤 1.88 % (153 単位)、血小板製剤 0.29 % (45 単位)、血漿製剤 1.54 % (3.4L)、自己血 6.68 % (4.2L)。

### ● 赤血球製剤

分類	全体の使用量 (単位)	診療科別						割合(%)
		内科	外科	小児科	産婦人科	その他	計	
A	3,391	1,682	1,042	55	108	504	3,391	100.0
B	2,190	1,202	906	30	28	24	2,190	100.0
C	1,035	607	370	0	14	44	1,035	100.0
D	1,065	655	404	0	2	4	1,065	100.0
E	199	148	51	0	0	0	199	100.0
F	84	66	18	0	0	0	84	100.0
集計	7,964	4,360	2,791	85	152	576	7,964	100.0

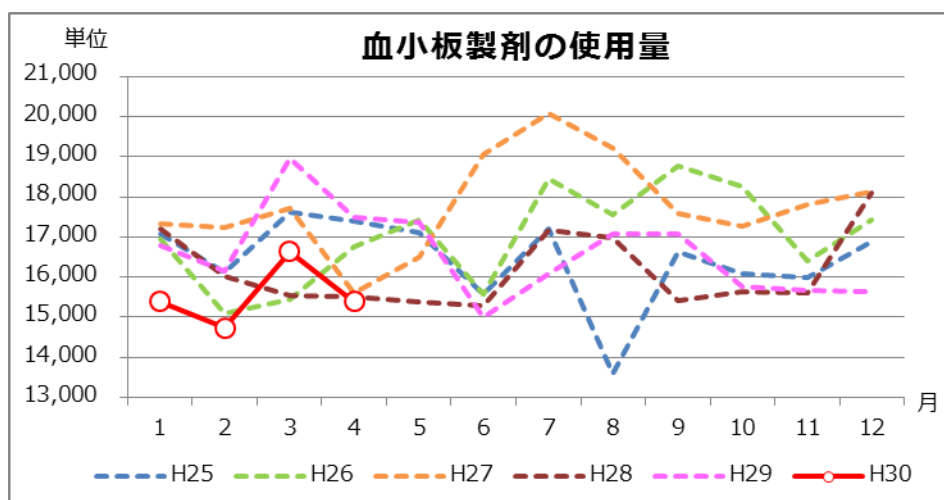


	AVERAGE (1~4月)
H25	8,428
H26	8,184
H27	8,360
H28	8,141
H29	8,380
H30	7,949

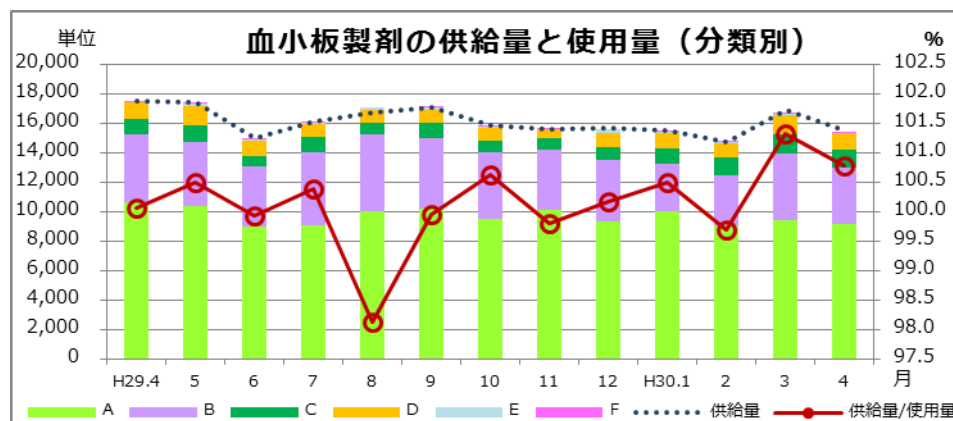
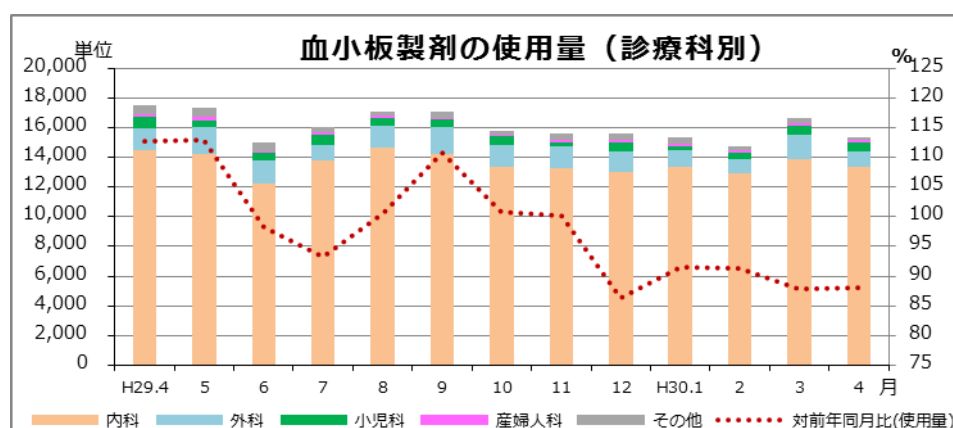


### ● 血小板製剤

分類	全体の使用量 (単位)	診療科別					計	割合(%)
		内科	外科	小児科	産婦人科	その他		
A	9,121	7,850	580	326	135	230	9,121	100.0
B	3,894	3,280	304	280	30	0	3,894	100.0
C	1,185	1,185	0	0	0	0	1,185	100.0
D	1,085	945	140	0	0	0	1,085	100.0
E	80	80	0	0	0	0	80	100.0
F	30	30	0	0	0	0	30	100.0
集計	15,395	13,370	1,024	606	165	230	15,395	100.0

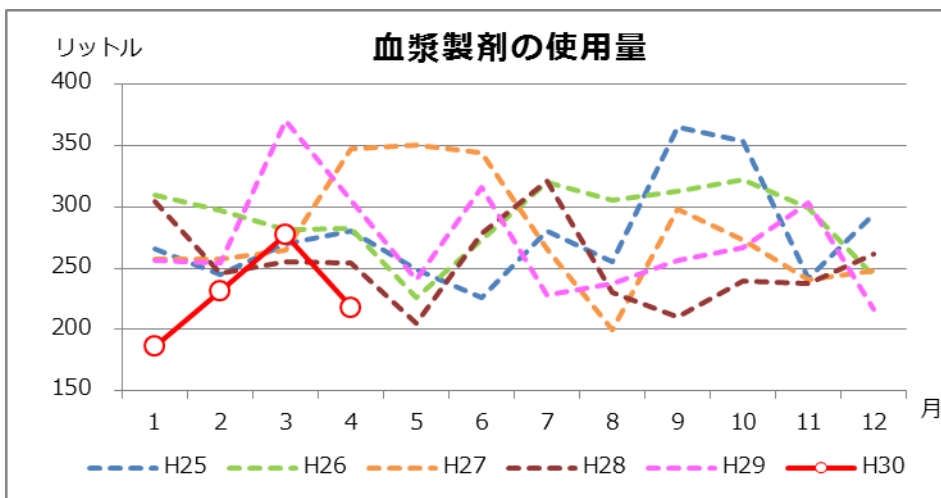


	AVERAGE (1~4月)
H25	16,945
H26	15,830
H27	17,425
H28	16,255
H29	17,307
H30	15,542

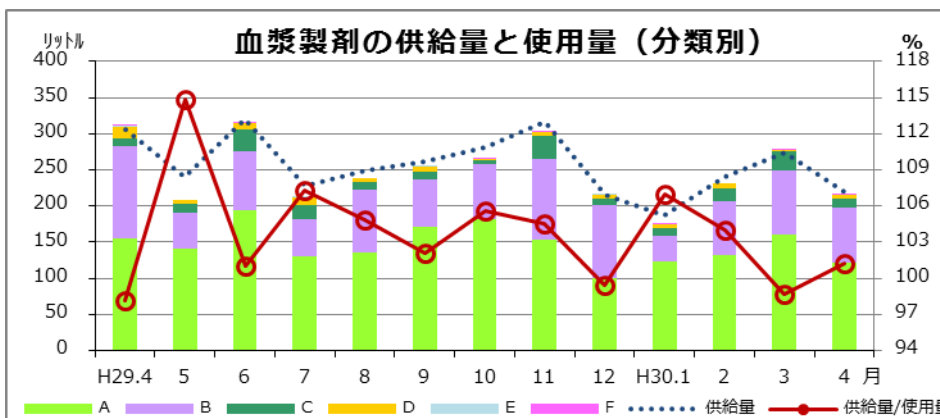
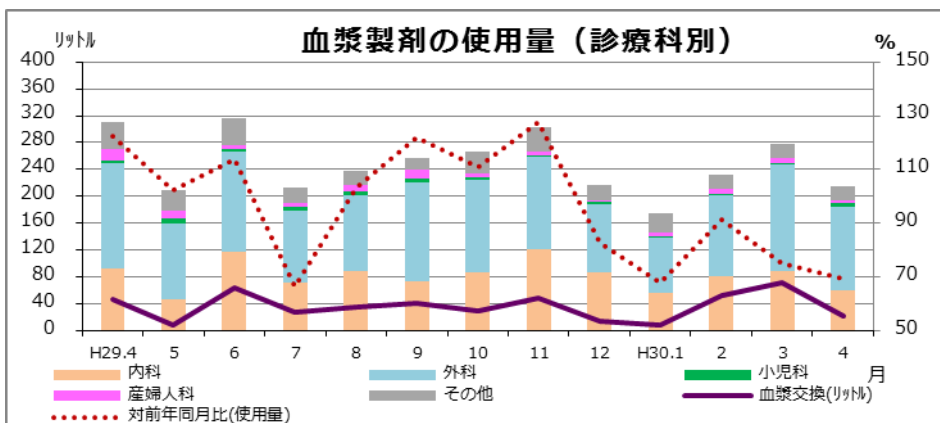


### ● 血漿製剤

分類	全体の使用量		診療科別						
	(リットル)	血漿交換	内科	外科	小児科	産婦人科	その他	計	割合(%)
A	122.16	20.64	36.84	55.92	4.44	2.64	22.32	122.16	100.0
B	75.84	0.00	19.92	54.48	1.44	0.00	0.00	75.84	100.0
C	12.12	0.00	1.92	9.96	0.00	0.00	0.24	12.12	100.0
D	4.44	0.00	0.72	3.72	0.00	0.00	0.00	4.44	100.0
E	0.72	0.00	0.00	0.72	0.00	0.00	0.00	0.72	100.0
F	0.24	0.00	0.24	0.00	0.00	0.00	0.00	0.24	100.0
集計	215.52	20.64	59.64	124.80	5.88	2.64	22.56	215.52	100.0

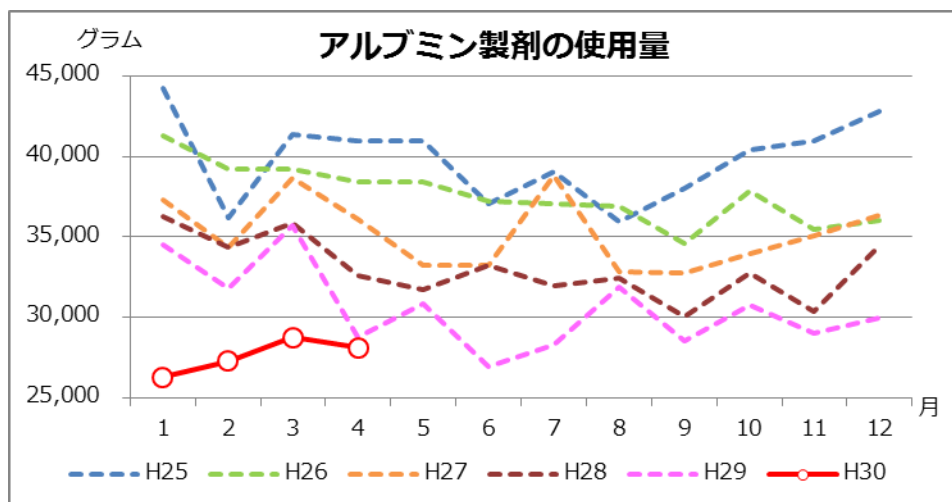


	AVERAGE (1~4月)
H25	260.4
H26	295.9
H27	259.6
H28	268.7
H29	293.5
H30	228.4

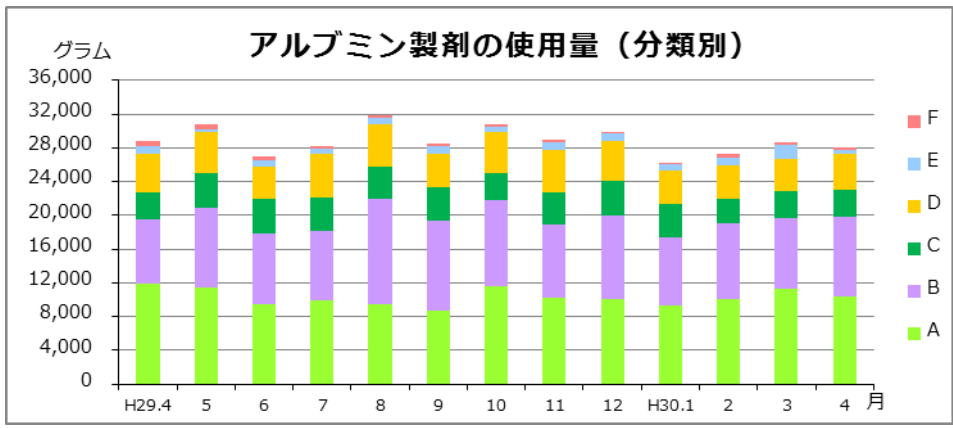
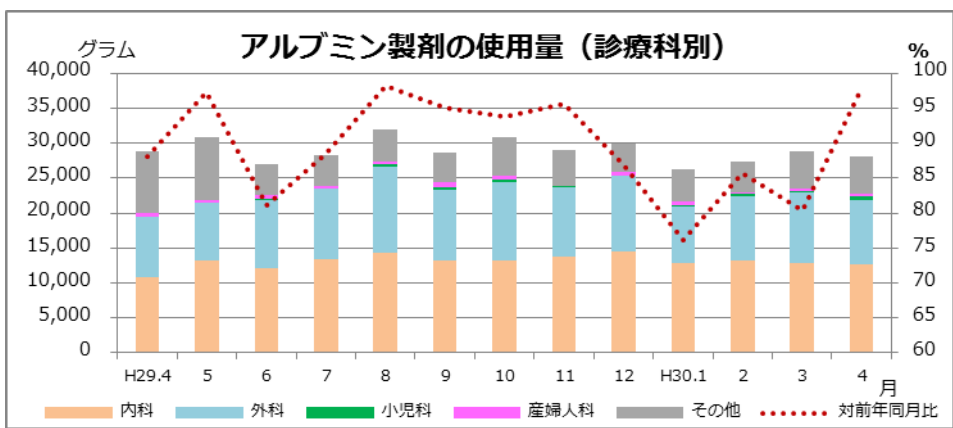


### ●アルブミン製剤

分類	全体の使用量 (グラム)	診療科別						割合(%)
		内科	外科	小児科	産婦人科	その他	計	
A	10,350.0	2,947.5	2,365.0	705.0	190.0	4,142.5	10,350.0	100.0
B	9,530.0	4,500.0	4,942.5	0.0	87.5	0.0	9,530.0	100.0
C	3,107.2	1,749.2	570.5	0.0	0.0	787.5	3,107.2	100.0
D	4,341.8	2,675.0	1,229.3	0.0	0.0	437.5	4,341.8	100.0
E	490.0	490.0	0.0	0.0	0.0	0.0	490.0	100.0
F	282.5	262.5	20.0	0.0	0.0	0.0	282.5	100.0
集計	28,101.5	12,624.2	9,127.3	705.0	277.5	5,367.5	28,101.5	100.0

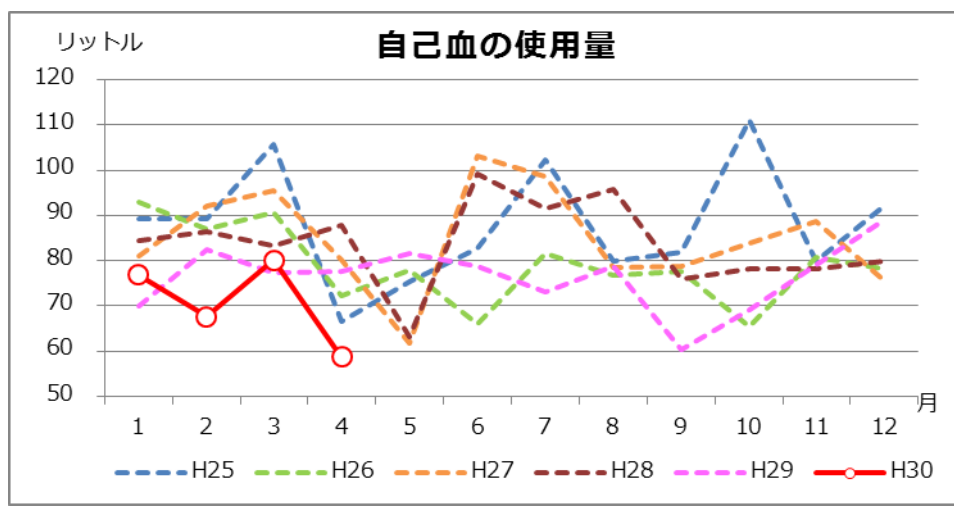


	AVERAGE (1~4月)
H25	40,637.5
H26	39,905.8
H27	36,806.7
H28	35,532.3
H29	34,049.7
H30	27,601.1

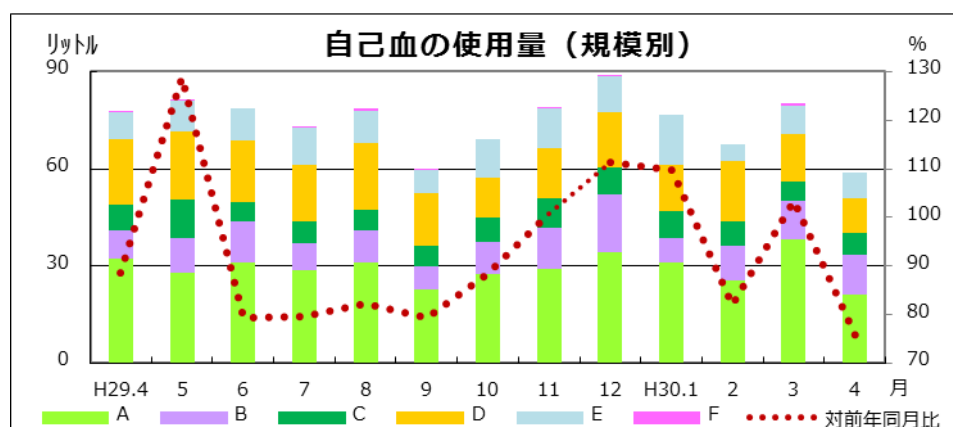


### ●自己血

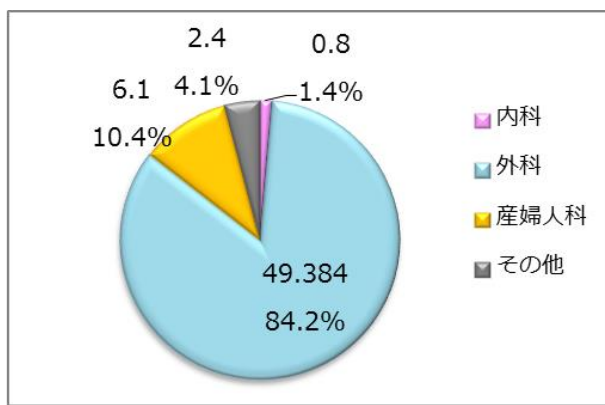
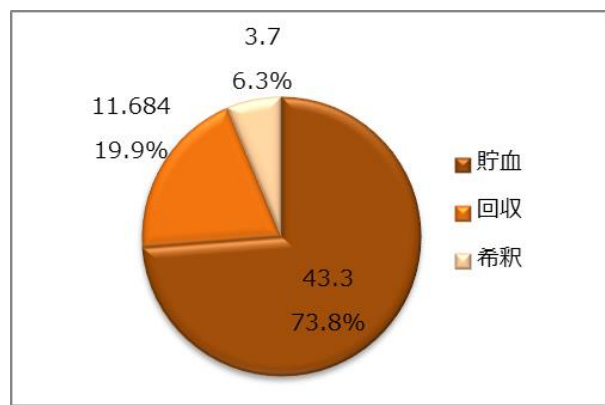
分類	自己血使用量 (リットル)				診療科別						
	貯血	回収	希釈	計	内科	外科	小児科	産婦人科	その他	計	割合(%)
A	11.100	6.364	3.700	21.170	0.000	14.864	0.000	3.900	2.400	21.170	100.0
B	9.400	2.760	0.000	12.160	0.800	9.160	0.000	2.200	0.000	12.160	100.0
C	4.800	2.080	0.000	6.880	0.000	6.880	0.000	0.000	0.000	6.880	100.0
D	10.800	0.000	0.000	10.800	0.000	10.800	0.000	0.000	0.000	10.800	100.0
E	7.200	0.480	0.000	7.680	0.000	7.680	0.000	0.000	0.000	7.680	100.0
F	0.000	0.000	0.000	0.000	0.000	0.000	0.000	0.000	0.000	0.000	#DIV/0!
集計	43.300	11.684	3.700	58.690	0.800	49.384	0.000	6.100	2.400	58.690	100.0



	AVERAGE (1~4月)
H25	94.8
H26	90.2
H27	89.5
H28	84.7
H29	76.6
H30	70.8



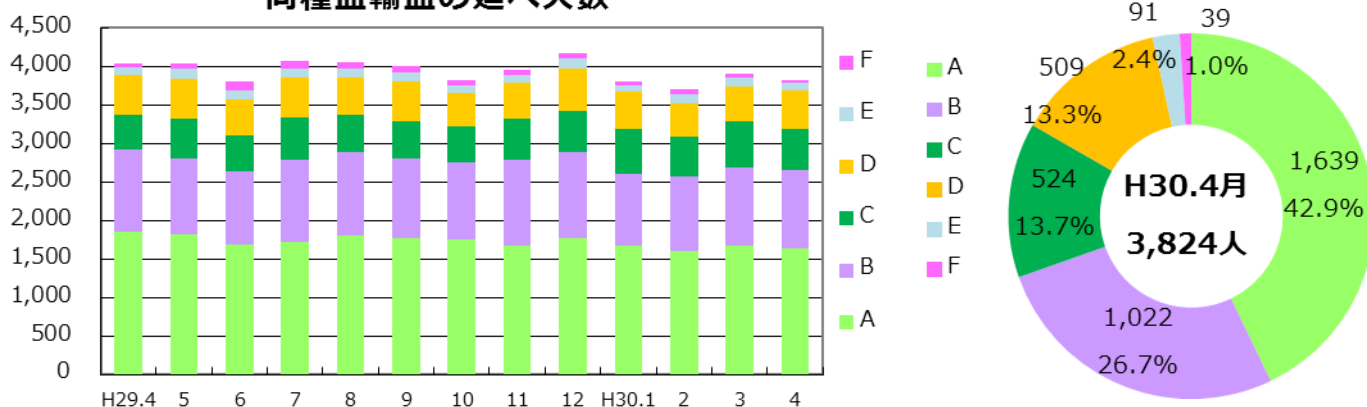
#### 【自己血輸血の種類、診療科別の割合】



●輸血実施患者数（延べ人数）

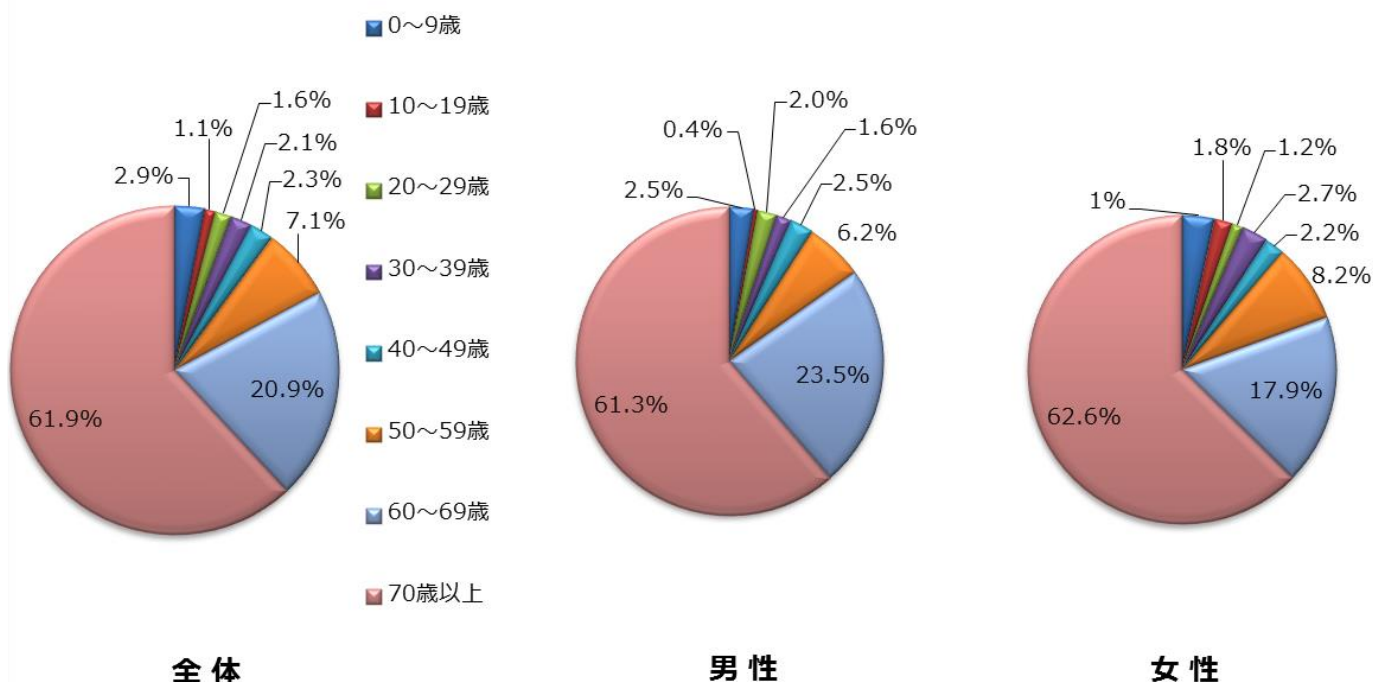
2018年4月	A	B	C	D	E	F	Total
同種血	1,639	1,022	524	509	91	39	3,824
1床あたり	0.50	0.31	0.19	0.17	0.09	0.04	0.26
自己血	42	18	19	18	11	0	108
アルブミン	589	500	165	235	42	15	1,546

同種血輸血の延べ人数



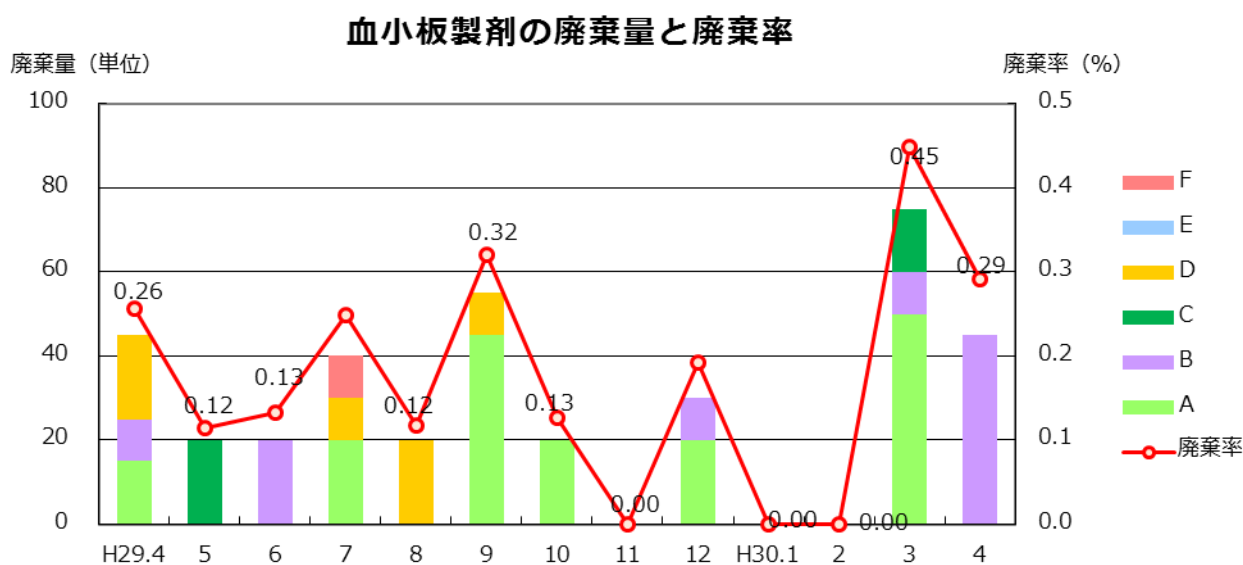
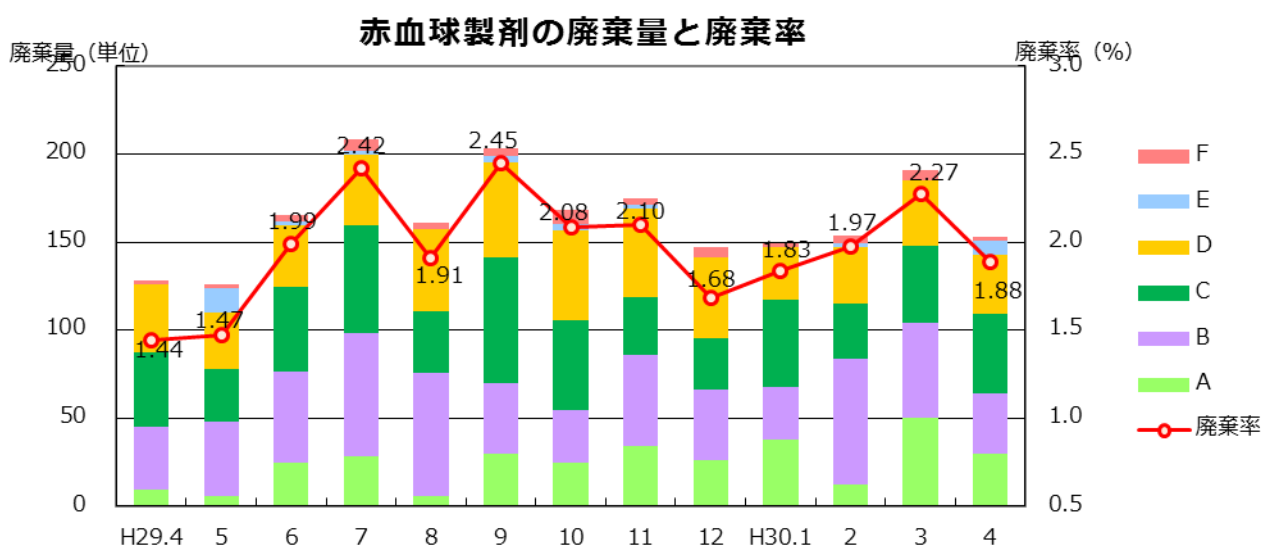
【男女別年代別の同種血輸血延べ人数（分類可能な施設のみ入力）】

2018年4月	0～9歳	10～19歳	20～29歳	30～39歳	40～49歳	50～59歳	60～69歳	70歳以上	Total
男	36	6	29	23	36	89	339	885	1,443
女	42	23	15	34	27	102	223	781	1,247
計	78	29	44	57	63	191	562	1,666	2,690



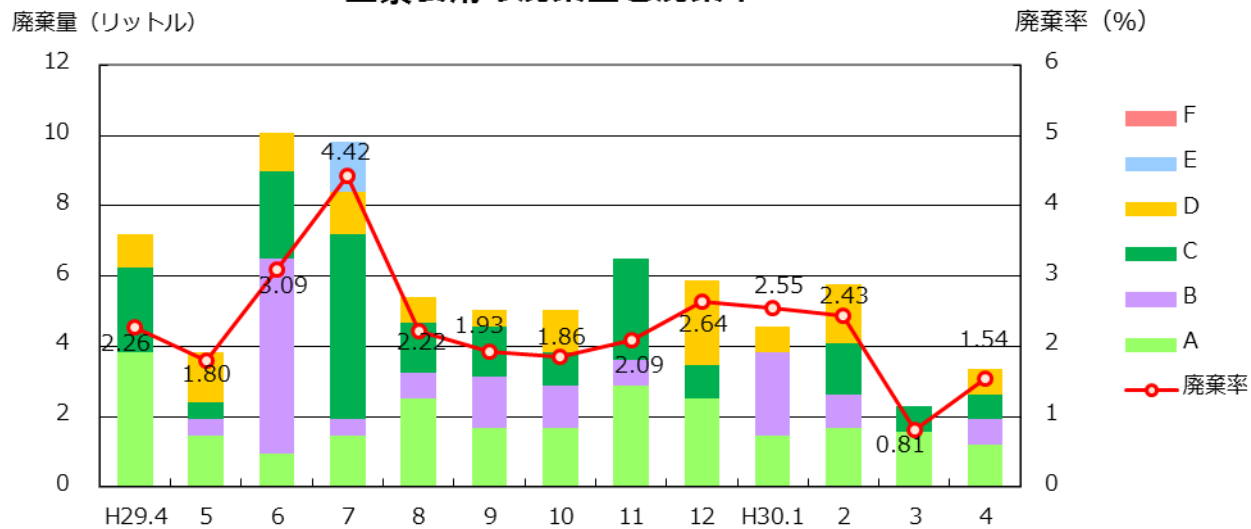
● 血液製剤及び自己血の廃棄量(率)

2018年4月	A	B	C	D	E	F	Total
赤血球製剤 (単位)	30	34	45	34	8	2	153
廃棄率 (%)	0.88	1.53	4.17	3.09	3.86	2.33	1.88
血小板製剤 (単位)	0	45	0	0	0	0	45
廃棄率 (%)	0.00	1.14	0.00	0.00	0.00	0.00	0.29
血漿製剤 (リットル)	1.2	0.7	0.7	0.7	0.0	0.0	3.4
廃棄率 (%)	0.97	0.94	5.61	13.95	0.00	0.00	1.54
自己血 (リットル)	2.2	1.2	0.0	0.8	0.0	0.0	4.2
廃棄率 (%)	9.41	8.98	0.00	6.90	0.00	#DIV/0!	6.68

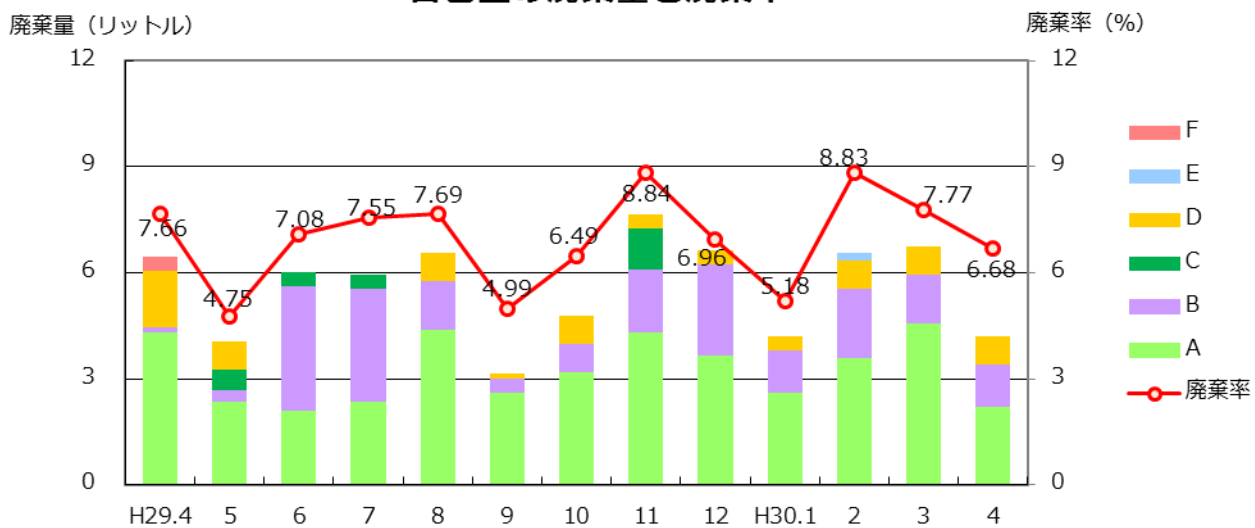




### 血漿製剤の廃棄量と廃棄率



### 自己血の廃棄量と廃棄率



### 77 施設の分類

分類	病院名	分類	病院名
<b>A</b> 三次救急病院 <6施設>  従来: 500床以上の病院	新潟大学医歯学総合病院	<b>E</b> 救急病院 (100床未満) <17施設>  従来: 100~199床 の病院	見附市立病院
	新潟市民病院		中条中央病院
	長岡赤十字病院		魚沼市立小出病院
	県立中央病院		斉藤記念病院
	県立新発田病院		猫山宮尾病院
	魚沼基幹病院		町立津南病院
<b>B</b> 救急病院 (300床以上) <8施設>  従来: 400~499床 の病院	厚生連長岡中央総合病院		山北徳洲会病院
	立川総合病院		県立妙高病院
	県立がんセンター新潟病院		佐渡市立両津病院
	済生会新潟第二病院		県立柿崎病院
	厚生連柏崎総合医療センター		県立松代病院
	新潟労災病院		県立津川病院
	厚生連佐渡総合病院		柏崎中央病院
	厚生連上越総合病院		知命堂病院
<b>C</b> 救急病院 (200~299床) <11施設>  従来: 300~399床 の病院	厚生連小千谷総合病院		上村病院
	厚生連新潟医療センター		南魚沼市立ゆきぐに大和病院
	信楽園病院		佐渡市立相川病院
	県立十日町病院	西新潟中央病院	
	下越病院	あがの市民病院	
	厚生連糸魚川総合病院	新潟リハビリテーション病院	
	燕労災病院	南部郷厚生病院	
	厚生連村上総合病院	みどり病院	
	三之町病院	北越病院	
	木戸病院	新潟聖籠病院	
	新潟中央病院	東新潟病院	
<b>D</b> 救急病院 (100~199床) <20施設>  従来: 200~299床 の病院	厚生連豊栄病院	従来: 100床未満の病院	新潟万代病院
	厚生連三条総合病院		日本歯科大学医科病院
	済生会三条病院		西蒲中央病院
	県立吉田病院		樫田病院
	亀田第一病院		新潟西蒲メディカルセンター病院
	桑名病院		村上記念病院
	新潟南病院		佐和田病院
	新潟臨港病院		
	県立坂町病院		
	県立加茂病院		
	新潟病院		
	新潟脳外科病院		
	上越地域医療センター病院		
	南魚沼市民病院		
	新潟白根総合病院		
	新津医療センター病院		
	長岡西病院		
	南部郷総合病院		
	厚生連けいなん総合病院		
	富永草野病院		