

平成 29(2017)年 11 月 血液製剤使用状況

略号	分類	施設数	一般病床数※
A	三次救急病院	6	3,283
B	救急病院（300 床以上）	9	3,600
C	救急病院（200～299 床）	10	2,489
D	救急病院（100～199 床）	20	3,060
E	救急病院（100 床未満）	18	1,065
F	救急でない病院	16	1,080
計	—	79	14,577

※ 医療法施行規則第 30 号の 33 該当病床を除く。

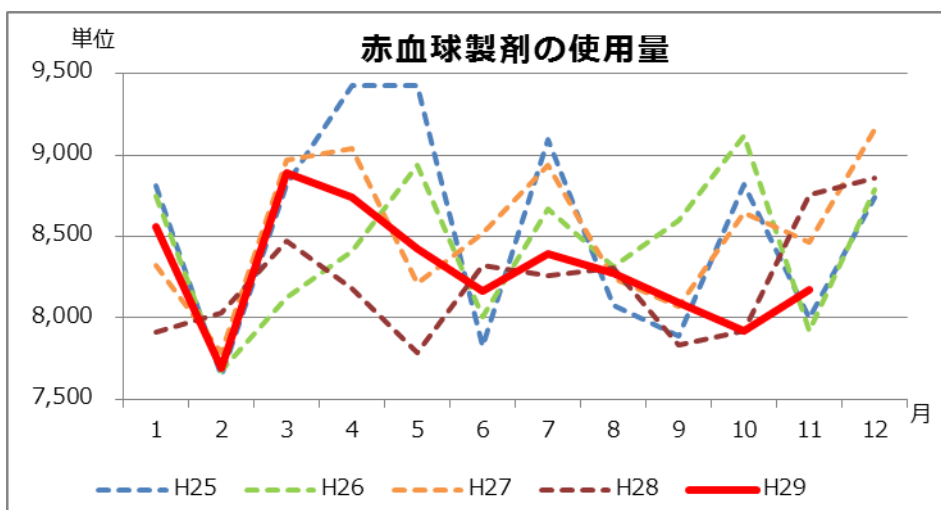
平成 29(2017)年 4 月より、施設の変更を行った関係で上記の施設数と病床数となった。
(10 ページをご参照ください)

【概要】

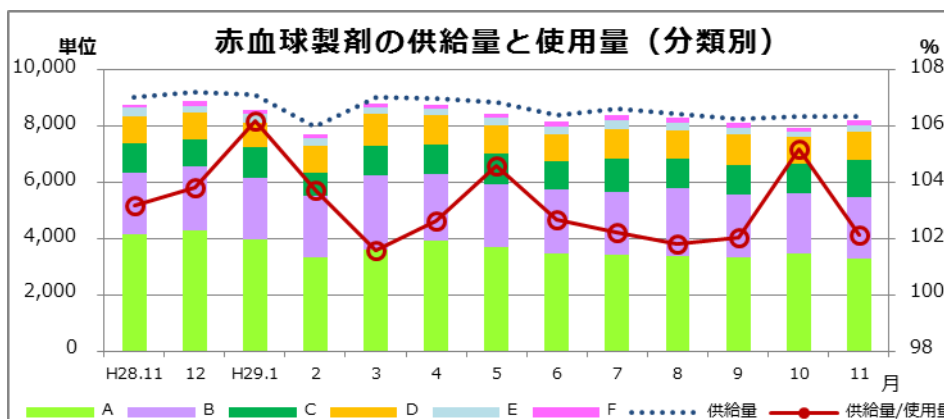
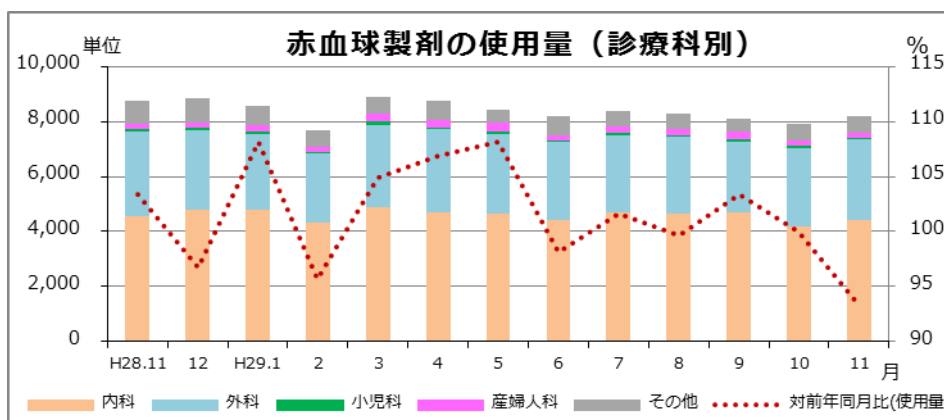
- ・ 赤血球製剤の今月の使用量は 8,175 単位（前年同月比 93.4%）、1-11 月の使用量は前年比 101.7%。
- ・ 血小板製剤の今月の使用量は 15,655 単位（前年同月比 100.3%）、1-11 月の使用量は前年比 104.4%。
- ・ 血漿製剤の今月の使用量は 303.1L（前年同月比 127.7%）、1-11 月の使用量は前年比 109.0%。
- ・ アルブミン製剤の今月の使用量は 28,986.7g（前年同月比 95.6%）、1-11 月の使用量は前年比 93.2%。
- ・ 自己血の今月の使用量は 79.0L（前年同月比 100.9%）、1-11 月の使用量は前年比 89.6%。
- ・ 今月の廃棄率は、赤血球製剤 2.10%(175 単位)、血漿製剤は 2.09%(6.5L)、自己血は 8.84%(7.7L)。

● 赤血球製剤

分類	全体の使用量 (単位)	診療科別					計	割合(%)
		内科	外科	小児科	産婦人科	その他		
A	3,260	1,579	962	41	134	544	3,260	100.0
B	2,185	1,220	910	23	32	0	2,185	100.0
C	1,322	751	523	0	8	40	1,322	100.0
D	1,016	583	421	0	2	10	1,016	100.0
E	247	184	56	0	7	0	247	100.0
F	145	106	35	0	2	2	145	100.0
集計	8,175	4,423	2,907	64	185	596	8,175	100.0

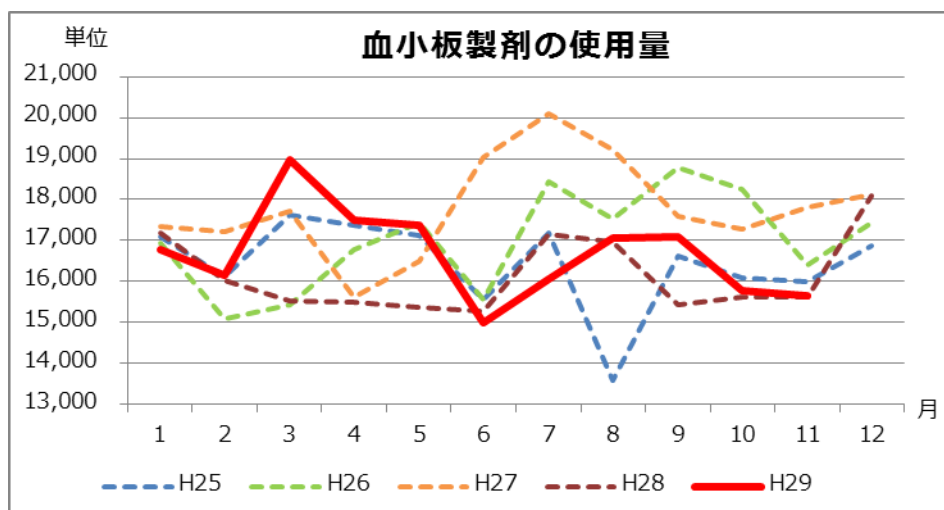


	AVERAGE (1~11月)
H25	8,532
H26	8,413
H27	8,475
H28	8,163
H29	8,304

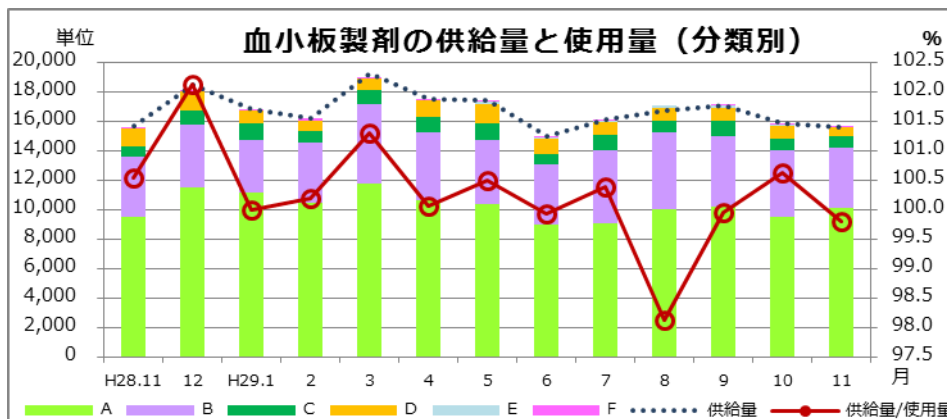
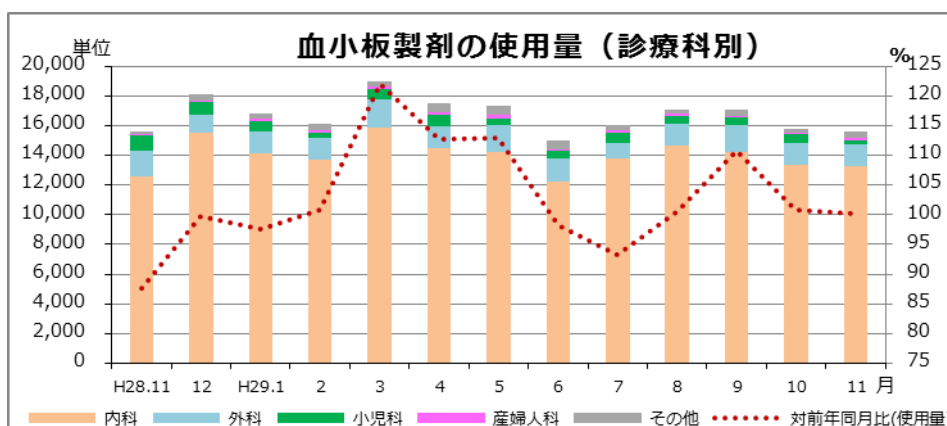


● 血小板製剤

分類	全体の使用量 (単位)	診療科別					計	割合(%)
		内科	外科	小児科	産婦人科	その他		
A	10,135	8,500	965	105	165	400	10,135	100.0
B	4,055	3,425	425	185	20	0	4,055	100.0
C	790	700	50	0	0	40	790	100.0
D	590	580	0	0	10	0	590	100.0
E	40	40	0	0	0	0	40	100.0
F	45	45	0	0	0	0	45	100.0
集計	15,655	13,290	1,440	290	195	440	15,655	100.0

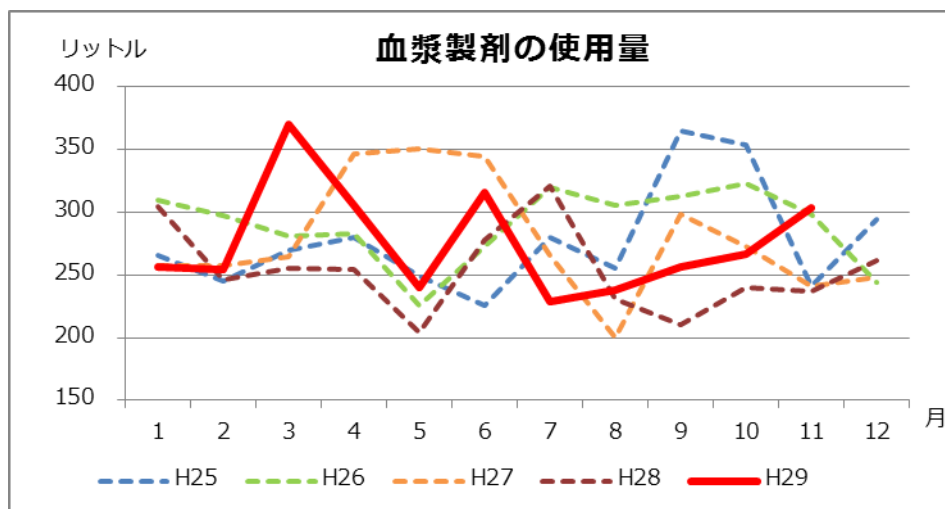


AVERAGE (1~11月)	
H25	16,398
H26	16,970
H27	17,762
H28	15,973
H29	16,672

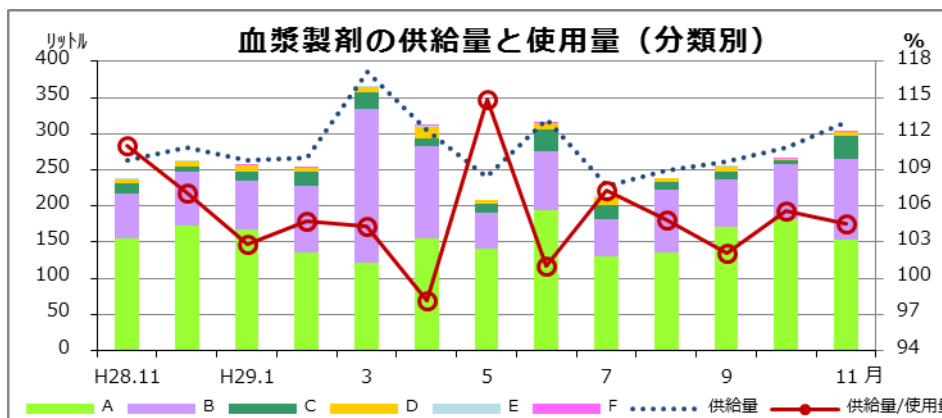
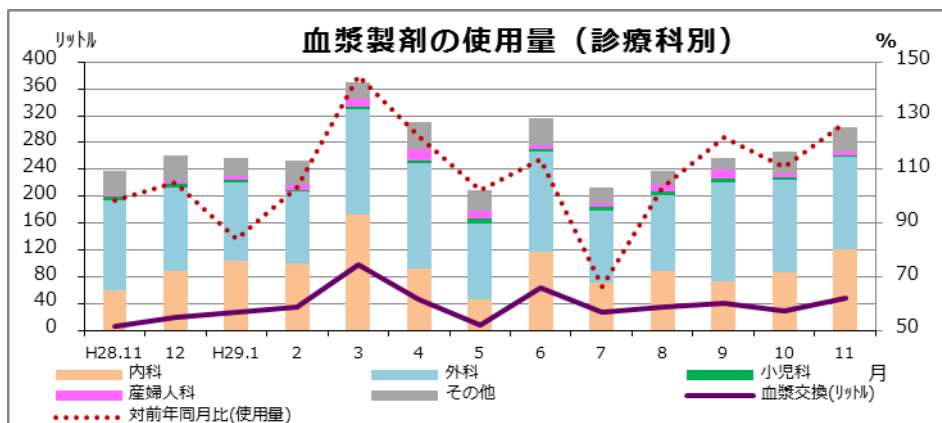


● 血漿製剤

分類	全体の使用量		診療科別						
	(リットル)	血漿交換	内科	外科	小児科	産婦人科	その他	計	割合(%)
A	153.36	21.84	46.68	64.08	1.32	4.08	37.20	153.36	100.0
B	111.48	8.64	48.96	61.08	0.48	0.96	0.00	111.48	100.0
C	32.64	18.00	23.76	8.88	0.00	0.00	0.00	32.64	100.0
D	4.92	0.00	1.80	3.12	0.00	0.00	0.00	4.92	100.0
E	0.48	0.00	0.48	0.00	0.00	0.00	0.00	0.48	100.0
F	0.24	0.00	0.24	0.00	0.00	0.00	0.00	0.24	100.0
集計	303.12	48.48	121.92	137.16	1.80	5.04	37.20	303.12	100.0

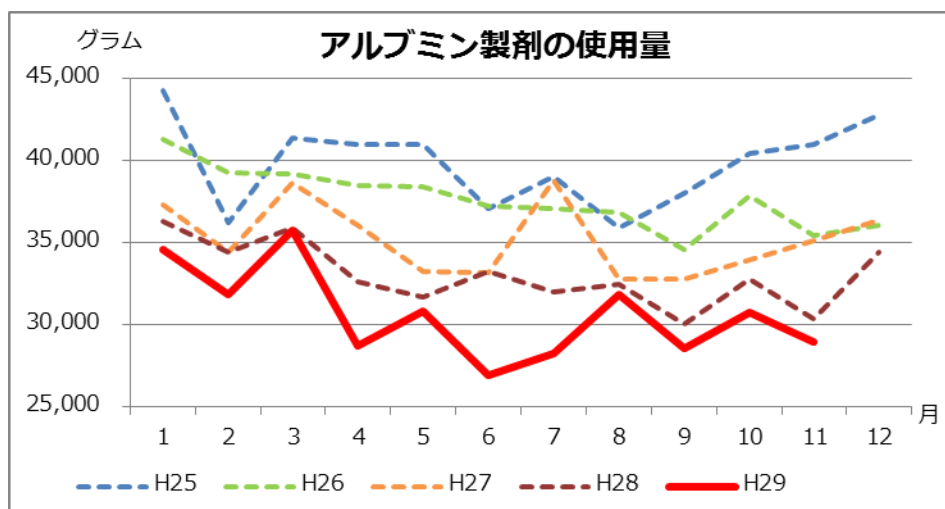


AVERAGE (1~11月)	
H25	275.6
H26	293.5
H27	281.6
H28	253.0
H29	275.8

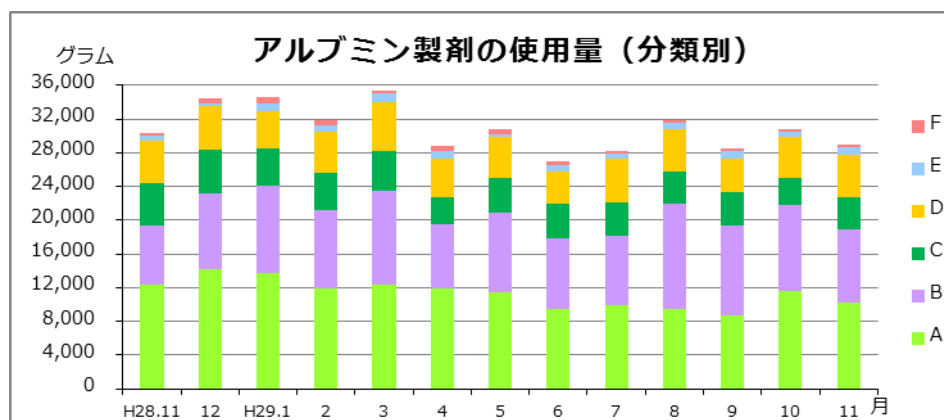
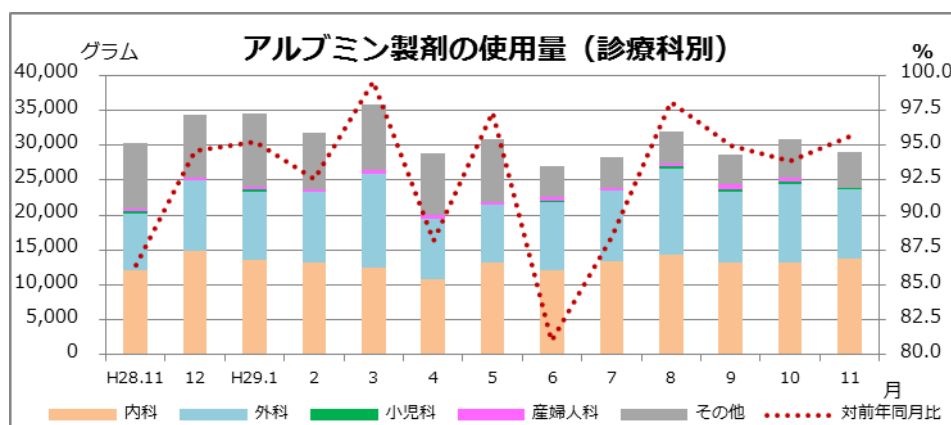


●アルブミン製剤

分類	全体の使用量 (グラム)	診療科別					計	割合(%)
		内科	外科	小児科	産婦人科	その他		
A	10,170.0	2,827.5	2,752.5	152.5	127.5	4,310.0	10,170.0	100.0
B	8,727.5	4,308.5	4,406.5	0.0	12.5	0.0	8,727.5	100.0
C	3,779.8	1,777.4	1,239.9	0.0	0.0	762.5	3,779.8	100.0
D	5,040.6	3,878.1	1,162.5	0.0	0.0	0.0	5,040.6	100.0
E	914.5	717.5	197.0	0.0	0.0	0.0	914.5	100.0
F	354.5	262.5	92.0	0.0	0.0	0.0	354.5	100.0
集計	28,986.9	13,771.5	9,850.4	152.5	140.0	5,072.5	28,986.9	100.0

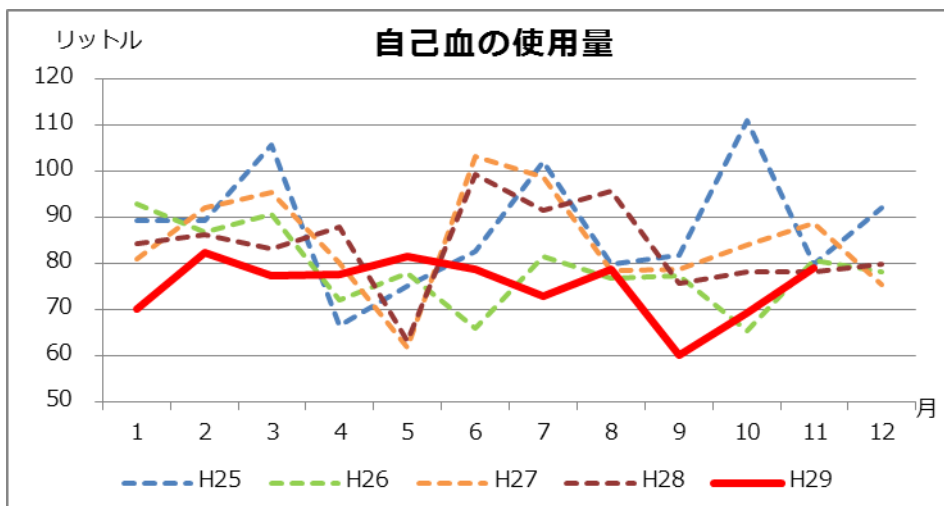


	AVERAGE (1~11月)
H25	39,578.1
H26	37,797.5
H27	35,131.1
H28	32,886.4
H29	30,646.7

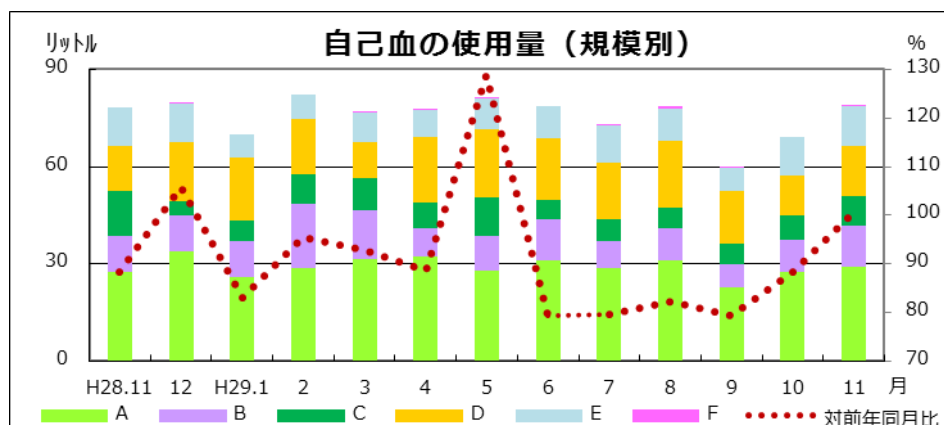


●自己血

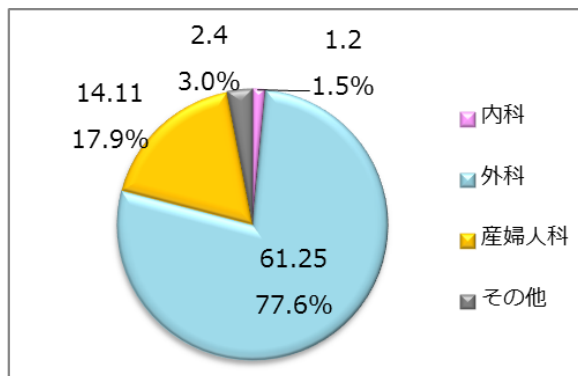
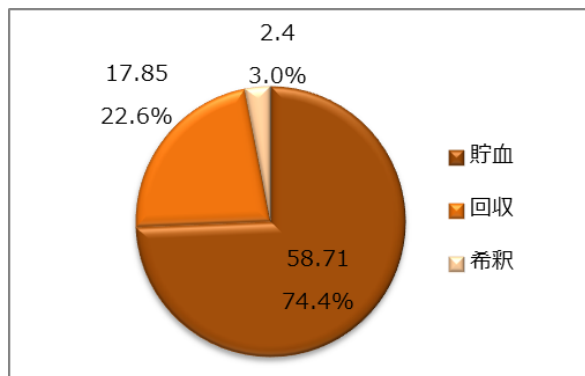
分類	自己血使用量 (リットル)				診療科別						
	貯血	回収	希釈	計	内科	外科	小児科	産婦人科	その他	計	割合(%)
A	14.700	12.090	2.400	29.200	0.400	19.490	0.000	7.300	2.000	29.200	100.0
B	10.410	2.340	0.000	12.750	0.800	5.140	0.000	6.410	0.400	12.750	100.0
C	5.600	3.420	0.000	9.020	0.000	9.020	0.000	0.000	0.000	9.020	100.0
D	15.600	0.000	0.000	15.600	0.000	15.600	0.000	0.000	0.000	15.600	100.0
E	12.000	0.000	0.000	12.000	0.000	12.000	0.000	0.000	0.000	12.000	100.0
F	0.400	0.000	0.000	0.400	0.000	0.000	0.000	0.400	0.000	0.400	100.0
集計	58.710	17.850	2.400	78.970	1.200	61.250	0.000	14.110	2.400	78.970	100.0



	AVERAGE (1~11月)
H25	87.6
H26	79.0
H27	85.6
H28	84.0
H29	75.3



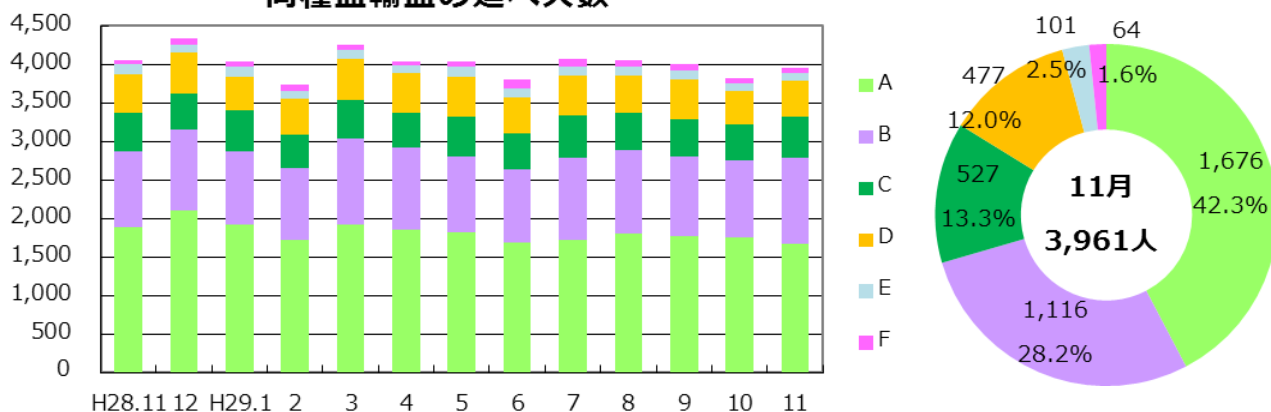
【自己血輸血の種類、診療科別の割合】



●輸血実施患者数（延べ人数）

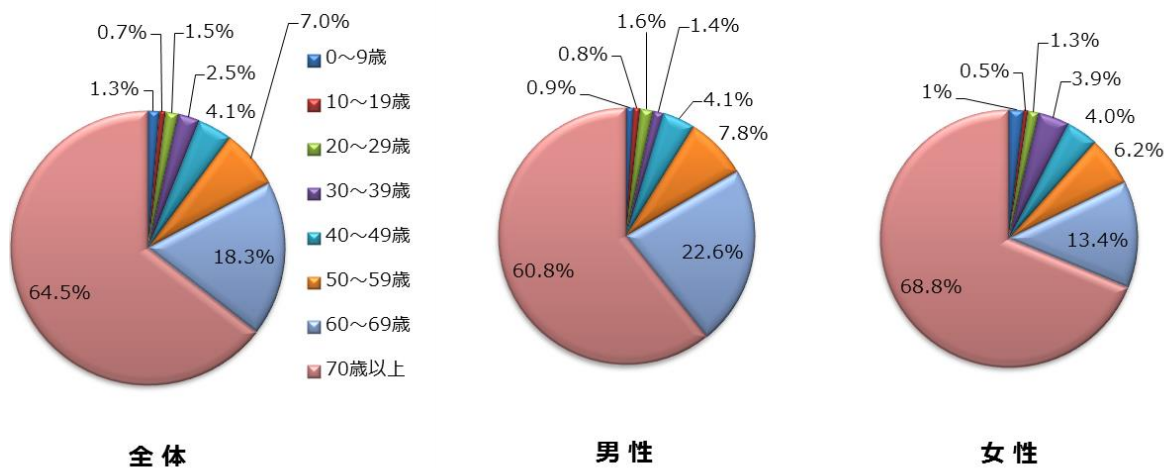
2017年11月	A	B	C	D	E	F	Total
同種血	1,676	1,116	527	477	101	64	3,961
1床あたり	0.51	0.34	0.21	0.14	0.10	0.06	0.27
自己血	58	30	18	25	20	1	152
アルブミン	456	565	209	284	54	22	1,590

同種血輸血の延べ人数



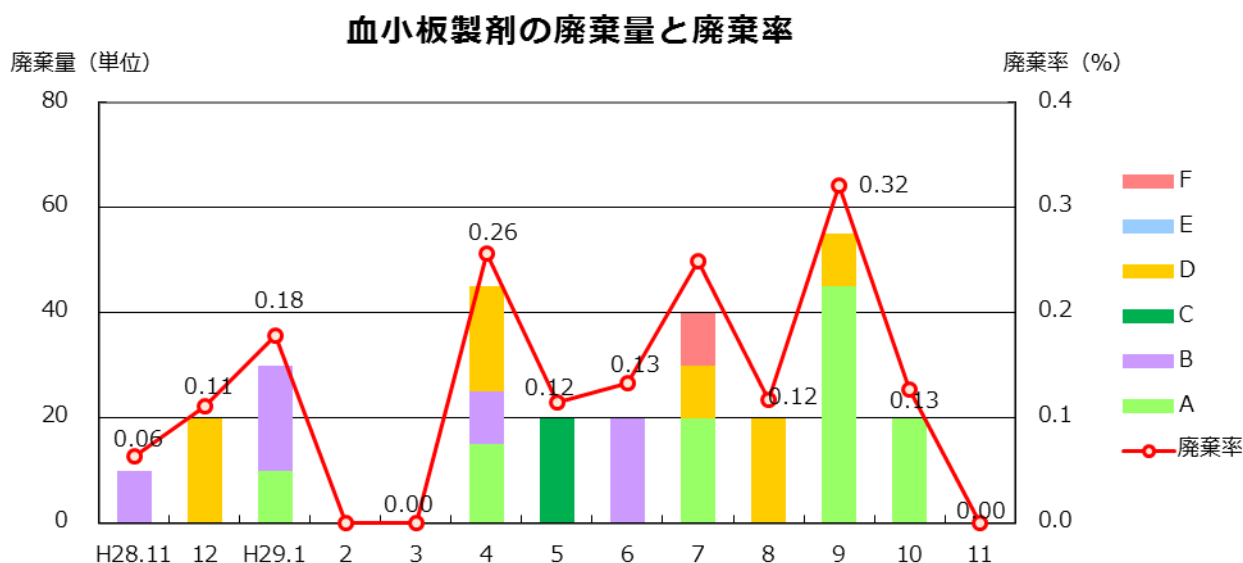
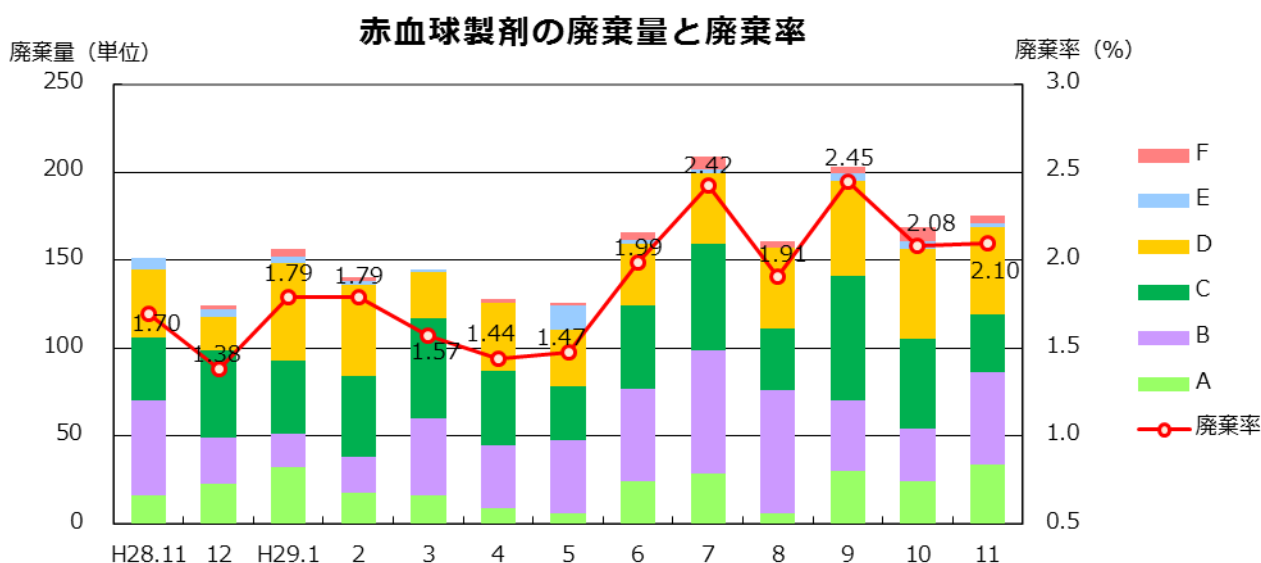
【男女別年代別の同種血輸血延べ人数（分類可能な施設のみ入力）】

2017年11月	0～9歳	10～19歳	20～29歳	30～39歳	40～49歳	50～59歳	60～69歳	70歳以上	Total
男	14	13	25	21	64	121	351	943	1,552
女	25	7	18	52	54	83	180	923	1,342
計	39	20	43	73	118	204	531	1,866	2,894

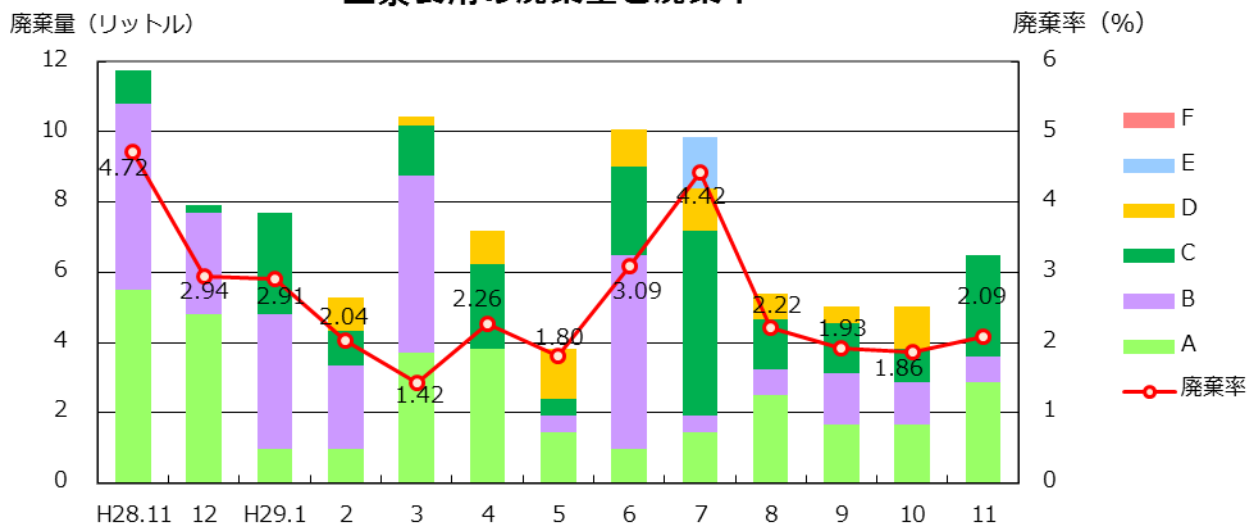


● 血液製剤及び自己血の廃棄量(率)

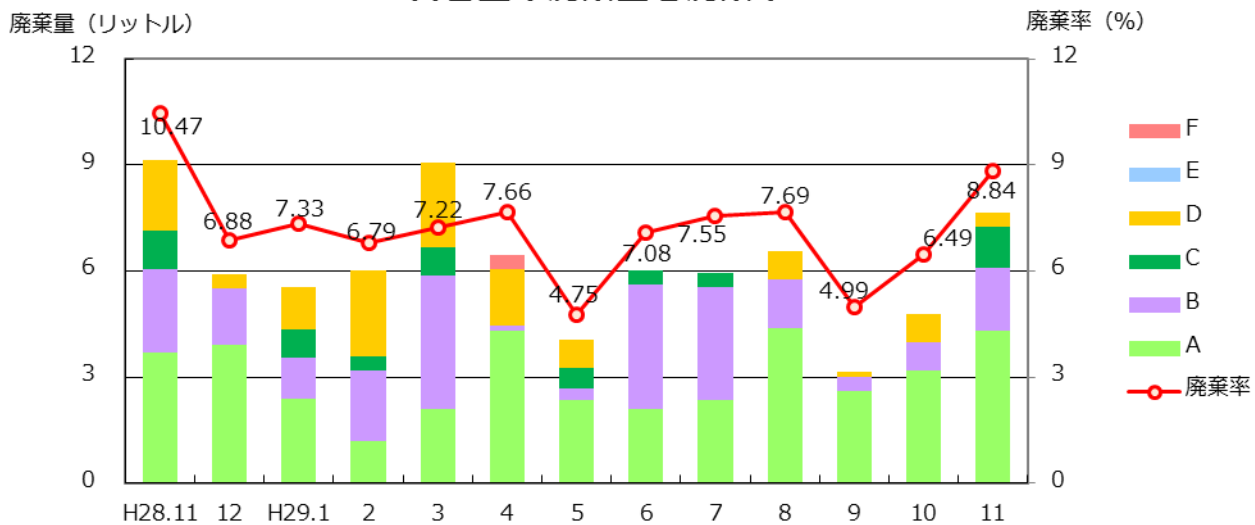
2017年11月	A	B	C	D	E	F	Total
赤血球製剤 (単位)	34	52	33	50	2	4	175
廃棄率 (%)	1.03	2.32	2.44	4.69	0.80	2.68	2.10
血小板製剤 (単位)	0	0	0	0	0	0	0
廃棄率 (%)	0.00	0.00	0.00	0.00	0.00	0.00	0.00
血漿製剤 (リットル)	2.9	0.7	2.9	0.0	0.0	0.0	6.5
廃棄率 (%)	1.84	0.64	8.11	0.00	0.00	0.00	2.09
自己血 (リットル)	4.3	1.8	1.2	0.4	0.0	0.0	7.7
廃棄率 (%)	12.84	12.37	11.39	2.50	0.00	0.00	8.84



血漿製剤の廃棄量と廃棄率



自己血の廃棄量と廃棄率



施設分類

分類	病院名	分類	病院名
A 三次救急病院 <6施設> 従来: 500床以上の病院	新潟大学医歯学総合病院	E 救急病院 (100床未満) <18施設> 従来: 100~199床 の病院	見附市立病院
	新潟市民病院		中条中央病院
	長岡赤十字病院		魚沼市立小出病院
	県立中央病院		斉藤記念病院
	県立新発田病院		猫山宮尾病院
	魚沼基幹病院		町立津南病院
B 救急病院 (300床以上) <9施設> 従来: 400~499床 の病院	厚生連長岡中央総合病院		山北徳洲会病院
	立川総合病院		県立妙高病院
	県立がんセンター新潟病院		佐渡市立両津病院
	済生会新潟第二病院		県立柿崎病院
	厚生連柏崎総合医療センター		県立松代病院
	新潟労災病院		県立津川病院
	厚生連佐渡総合病院		北日本脳神経外科病院
	厚生連上越総合病院		柏崎中央病院
厚生連小千谷総合病院	知命堂病院		
C 救急病院 (200~299床) <10施設> 従来: 300~399床 の病院	厚生連新潟医療センター		上村病院
	信楽園病院		南魚沼市立ゆきぐに大和病院
	県立十日町病院		佐渡市立相川病院
	下越病院	西新潟中央病院	
	厚生連糸魚川総合病院	あがの市民病院	
	燕労災病院	新潟リハビリテーション病院	
	厚生連村上総合病院	南部郷厚生病院	
	三之町病院	みどり病院	
	木戸病院	北越病院	
	新潟中央病院	東新潟病院	
D 救急病院 (100~199床) <20施設> 従来: 200~299床 の病院	厚生連豊栄病院	F 救急でない病院 <16施設> 従来: 100床未満の病院	新潟万代病院
	厚生連三条総合病院		日本歯科大学医科病院
	済生会三条病院		厚生連瀬波病院
	県立吉田病院		西蒲中央病院
	亀田第一病院		椿田病院
	桑名病院		新潟西蒲メディカルセンター病院
	新潟南病院		聖園病院
	新潟臨港病院		村上記念病院
	県立坂町病院		佐和田病院
	県立加茂病院		
	新潟病院		
	新潟脳外科病院		
	上越地域医療センター病院		
	南魚沼市民病院		
	新潟白根総合病院		
	新津医療センター病院		
	長岡西病院		
	南部郷総合病院		
	厚生連けいなん総合病院		
	富永草野病院		