

平成 29(2017)年 10 月 血液製剤使用状況

略号	分類	施設数	一般病床数※
A	三次救急病院	6	3,283
B	救急病院（300 床以上）	9	3,600
C	救急病院（200～299 床）	10	2,489
D	救急病院（100～199 床）	20	3,060
E	救急病院（100 床未満）	18	1,065
F	救急でない病院	16	1,080
計	—	79	14,577

※ 医療法施行規則第 30 号の 33 該当病床を除く。

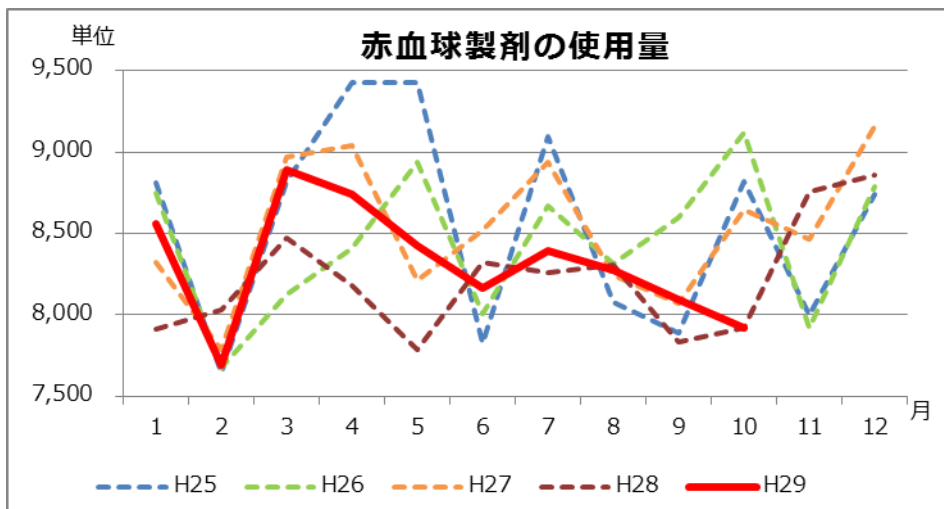
平成 29(2017)年 4 月より、施設の変更を行った関係で上記の施設数と病床数となった。
(10 ページをご参照ください)

【概要】

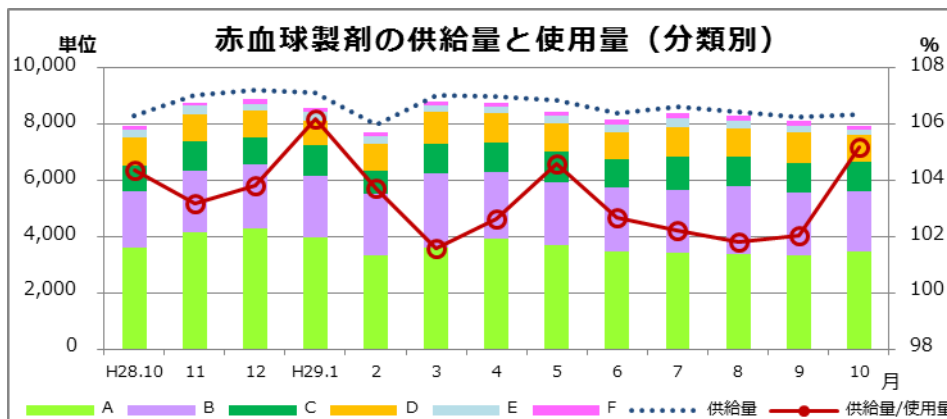
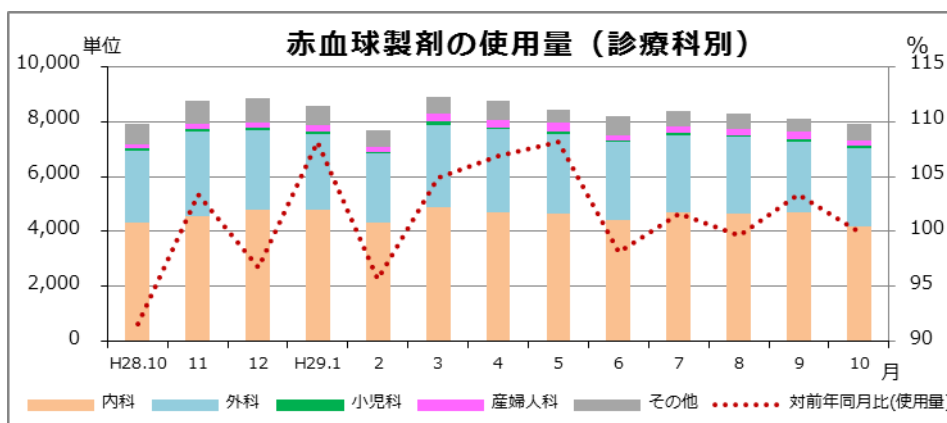
- ・ 赤血球製剤の今月の使用量は 7,922 単位（前年同月比 100.0%）、1-10 月の使用量は前年比 102.6%。
- ・ 血小板製剤の今月の使用量は 15,765 単位（前年同月比 100.9%）、1-10 月の使用量は前年比 104.8%。
- ・ 血漿製剤の今月の使用量は 266.3L（前年同月比 111.0%）、1-10 月の使用量は前年比 107.3%。
- ・ アルブミン製剤の今月の使用量は 30,757.4g（前年同月比 93.8%）、1-10 月の使用量は前年比 93.0%。
- ・ 自己血の今月の使用量は 69.2 L（前年同月比 88.45%）、1-10 月の使用量は前年比 88.5%。
- ・ 今月の廃棄率は、赤血球製剤 2.08% (169 単位)、血漿製剤は 1.86% (5.0L)、自己血は 6.49% (4.8L)。

● 赤血球製剤

分類	全体の使用量 (単位)	診療科別					計	割合(%)
		内科	外科	小児科	産婦人科	その他		
A	3,446	1,580	1,153	37	136	540	3,446	100.0
B	2,165	1,172	899	22	60	12	2,165	100.0
C	1,014	530	436	0	2	46	1,014	100.0
D	957	647	290	0	16	4	957	100.0
E	192	156	32	0	0	4	192	100.0
F	148	95	49	0	0	4	148	100.0
集計	7,922	4,180	2,859	59	214	610	7,922	100.0

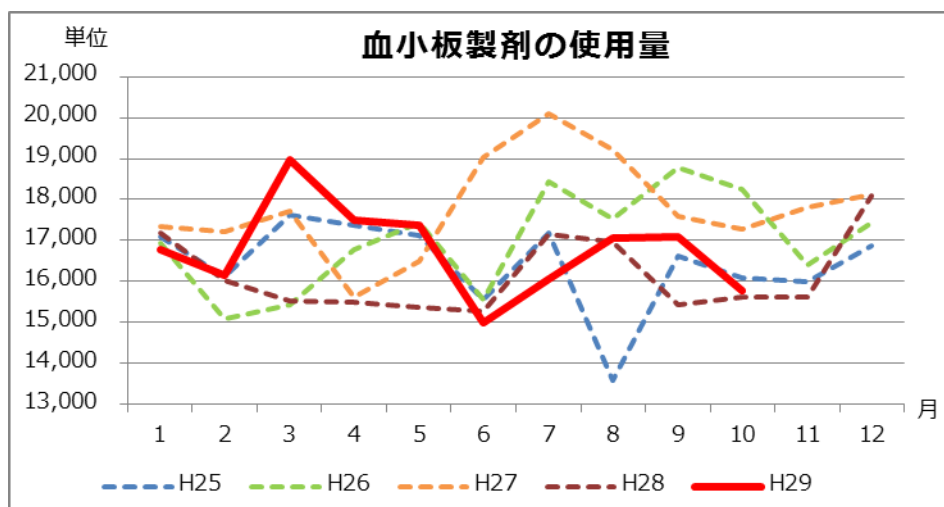


	AVERAGE (1~10月)
H25	8,585
H26	8,462
H27	8,475
H28	8,104
H29	8,317

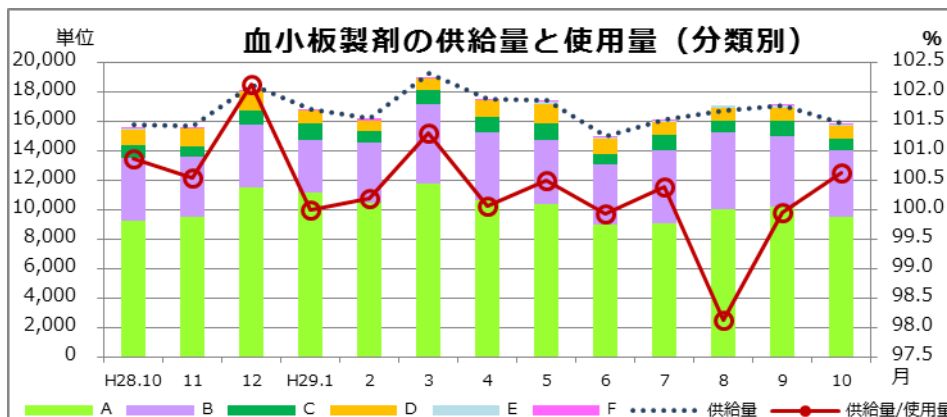
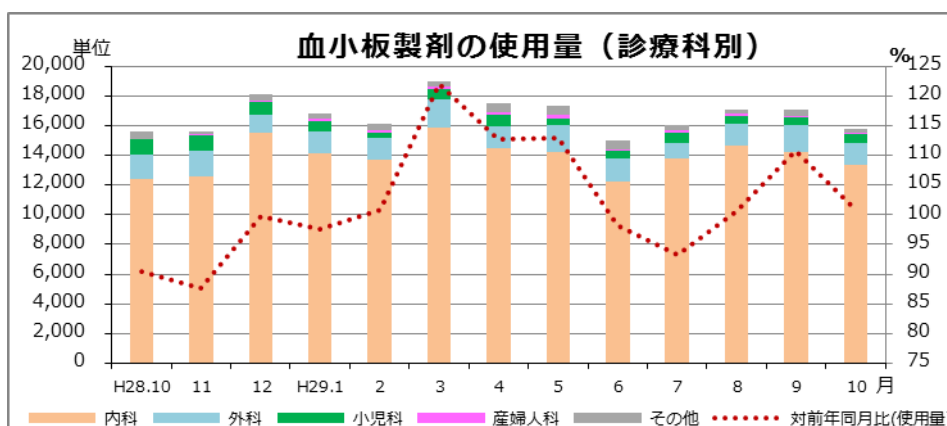


● 血小板製剤

分類	全体の使用量 (単位)	診療科別					計	割合(%)
		内科	外科	小児科	産婦人科	その他		
A	9,465	7,905	875	370	50	265	9,465	100.0
B	4,580	3,810	550	190	30	0	4,580	100.0
C	765	715	50	0	0	0	765	100.0
D	845	815	20	0	10	0	845	100.0
E	100	100	0	0	0	0	100	100.0
F	10	10	0	0	0	0	10	100.0
集計	15,765	13,355	1,495	560	90	265	15,765	100.0

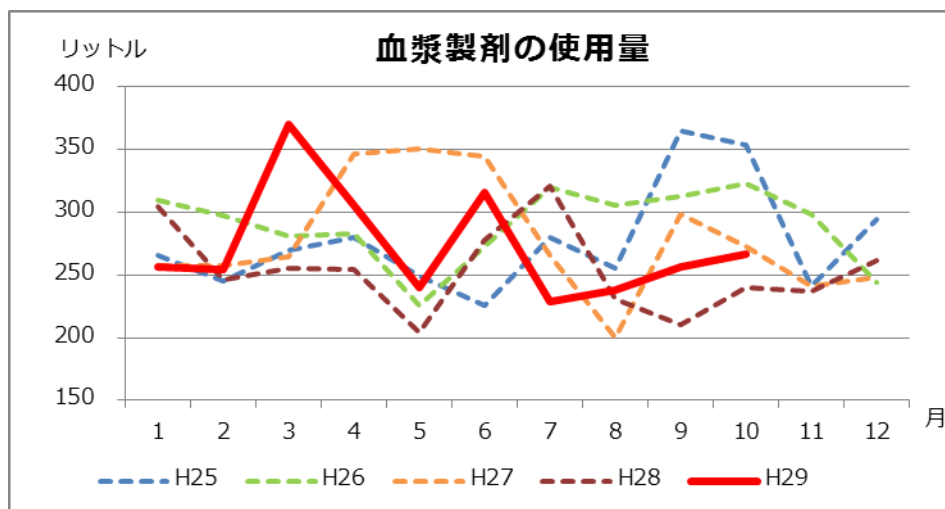


AVERAGE (1~10月)	
H25	16,438
H26	17,027
H27	17,758
H28	16,010
H29	16,774

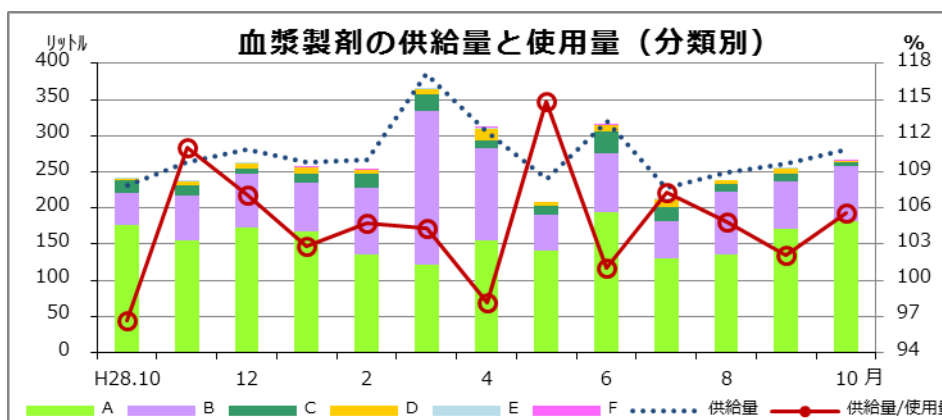
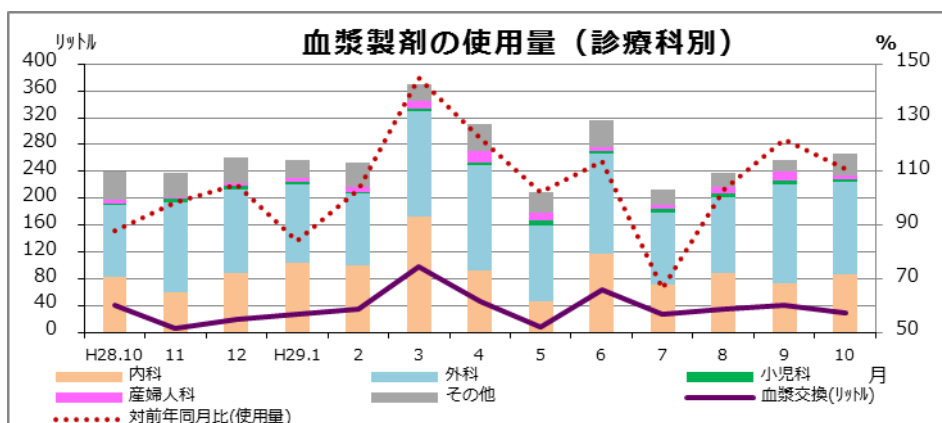


● 血漿製剤

分類	全体の使用量		診療科別					計	割合(%)
	(リットル)	血漿交換	内科	外科	小児科	産婦人科	その他		
A	181.32	30.00	59.64	85.56	3.72	1.20	31.20	181.32	100.0
B	76.68	0.00	23.28	48.00	0.00	4.92	0.48	76.68	100.0
C	4.68	0.00	2.40	2.28	0.00	0.00	0.00	4.68	100.0
D	2.64	0.00	0.96	0.48	0.00	1.20	0.00	2.64	100.0
E	0.24	0.00	0.24	0.00	0.00	0.00	0.00	0.24	100.0
F	0.72	0.00	0.72	0.00	0.00	0.00	0.00	0.72	100.0
集計	266.28	30	87.24	136.32	3.72	7.32	31.68	266.28	100.0

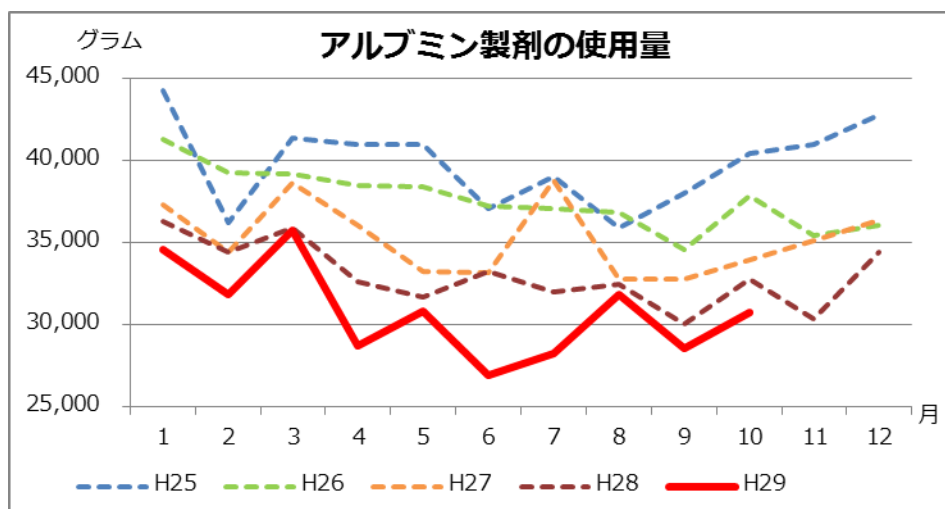


AVERAGE (1~10月)	
H25	279.0
H26	293.0
H27	285.7
H28	254.5
H29	273.0

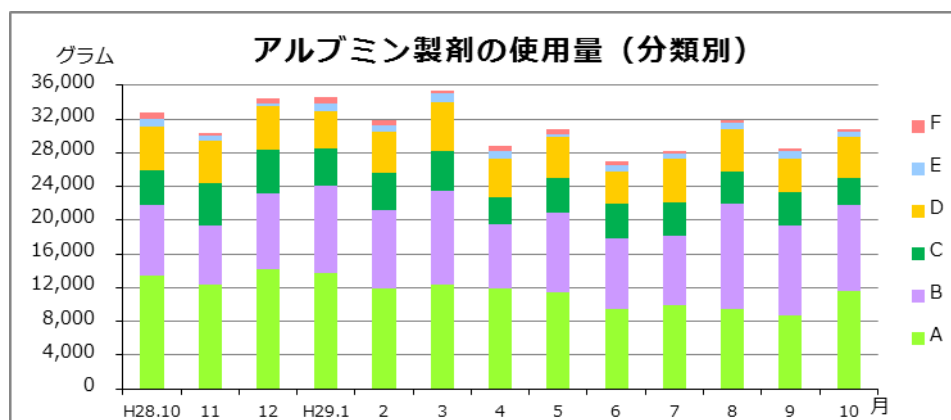
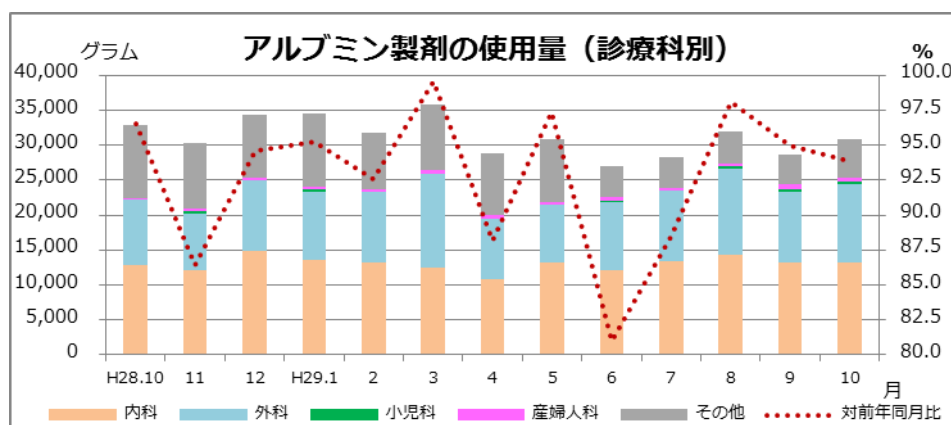


●アルブミン製剤

分類	全体の使用量 (グラム)	診療科別					計	割合(%)
		内科	外科	小児科	産婦人科	その他		
A	11,537.5	2,715.0	3,647.5	255.0	337.5	4,582.5	11,537.5	100.0
B	10,243.0	4,930.0	5,113.0	0.0	200.0	0.0	10,243.0	100.0
C	3,189.4	1,607.5	906.9	0.0	0.0	675.0	3,189.4	100.0
D	4,939.5	3,305.0	1,359.5	37.5	0.0	237.5	4,939.5	100.0
E	573.5	412.5	161.0	0.0	0.0	0.0	573.5	100.0
F	274.5	182.5	92.0	0.0	0.0	0.0	274.5	100.0
集計	30,757.4	13,152.5	11,279.9	292.5	537.5	5,495.0	30,757.4	100.0

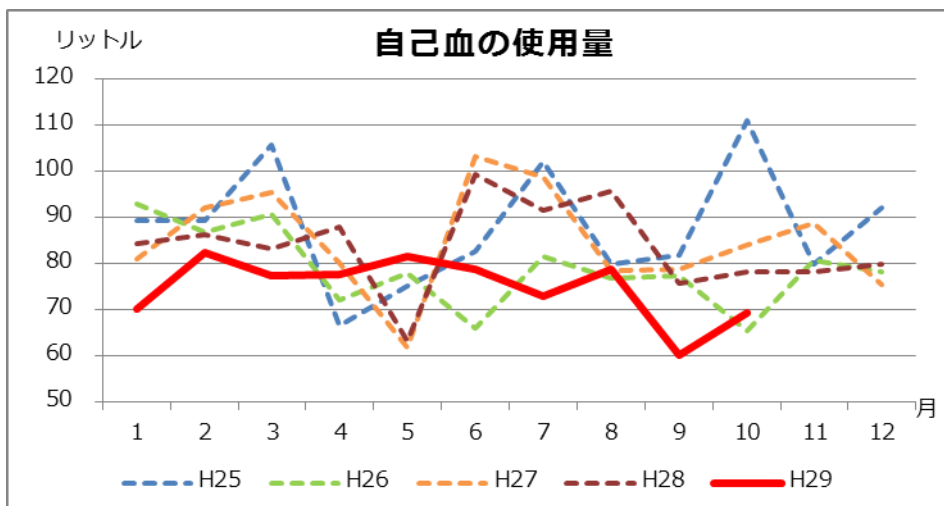


AVERAGE (1~10月)	
H25	39,438.9
H26	38,031.5
H27	35,132.5
H28	33,141.8
H29	30,812.7

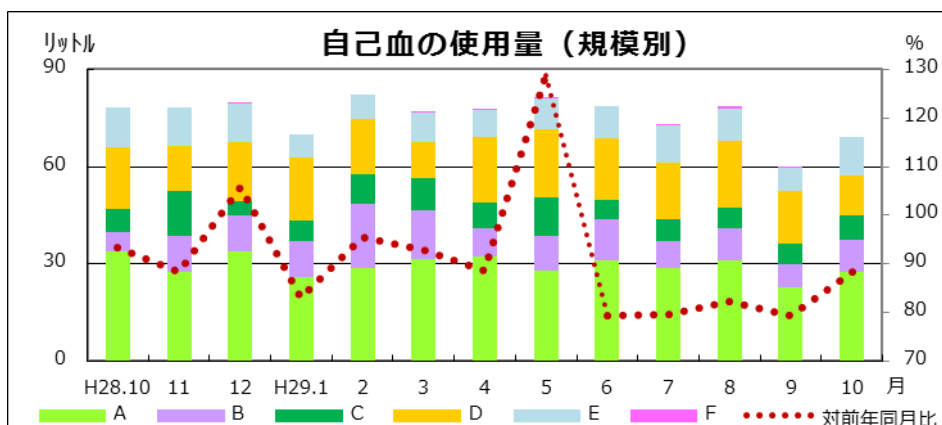


●自己血

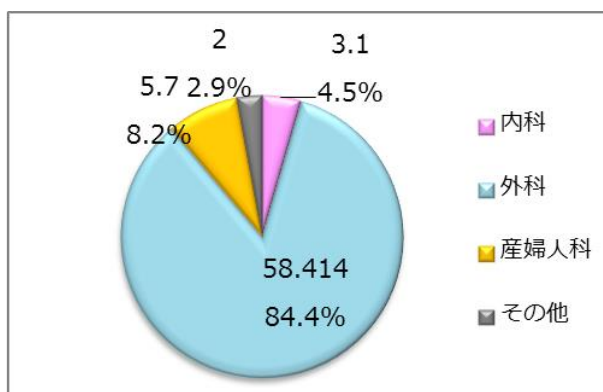
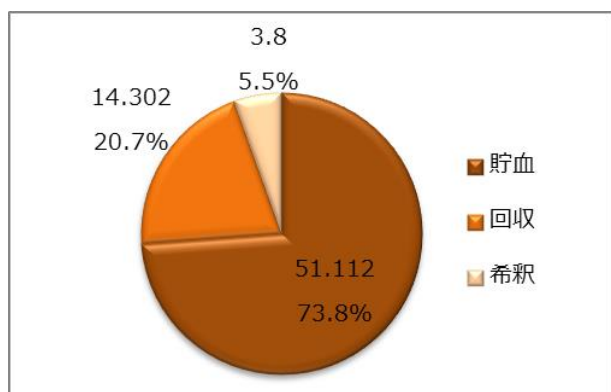
分類	自己血使用量 (リットル)				診療科別						
	貯血	回収	希釈	計	内科	外科	小児科	産婦人科	その他	計	割合(%)
A	11.900	11.992	3.800	27.690	2.300	20.292	0.000	3.100	2.000	27.690	100.0
B	8.600	1.140	0.000	9.740	0.800	6.340	0.000	2.600	0.000	9.740	100.0
C	6.200	1.170	0.000	7.370	0.000	7.370	0.000	0.000	0.000	7.370	100.0
D	12.412	0.000	0.000	12.410	0.000	12.412	0.000	0.000	0.000	12.410	100.0
E	12.000	0.000	0.000	12.000	0.000	12.000	0.000	0.000	0.000	12.000	100.0
F	0.000	0.000	0.000	0.000	0.000	0.000	0.000	0.000	0.000	0.000	#DIV/0!
集計	51.112	14.302	3.800	69.210	3.100	58.414	0.000	5.700	2.000	69.210	100.0



	AVERAGE (1~10月)
H25	88.4
H26	78.8
H27	85.3
H28	84.6
H29	74.9

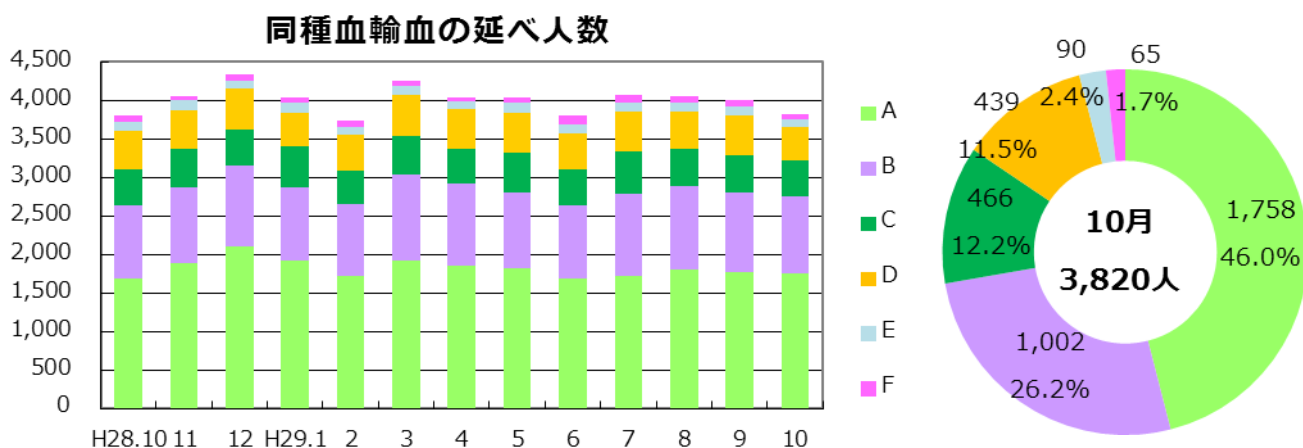


【自己血輸血の種類、診療科別の割合】



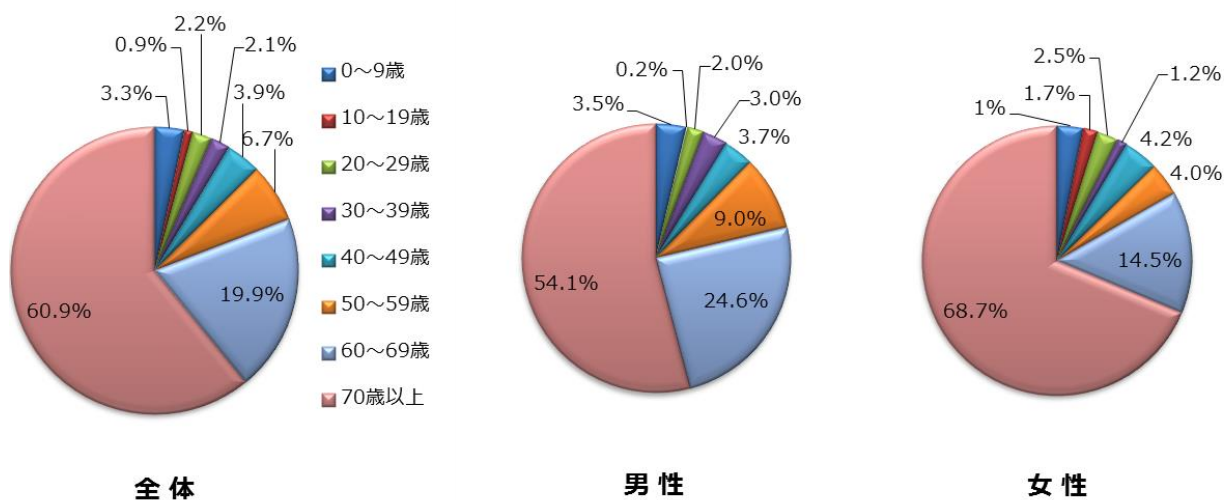
●輸血実施患者数（延べ人数）

2017年10月	A	B	C	D	E	F	Total
同種血	1,758	1,002	466	439	90	65	3,820
1床あたり	0.54	0.30	0.19	0.13	0.09	0.06	0.26
自己血	49	20	16	23	18	0	126
アルブミン	648	566	181	261	40	18	1,714



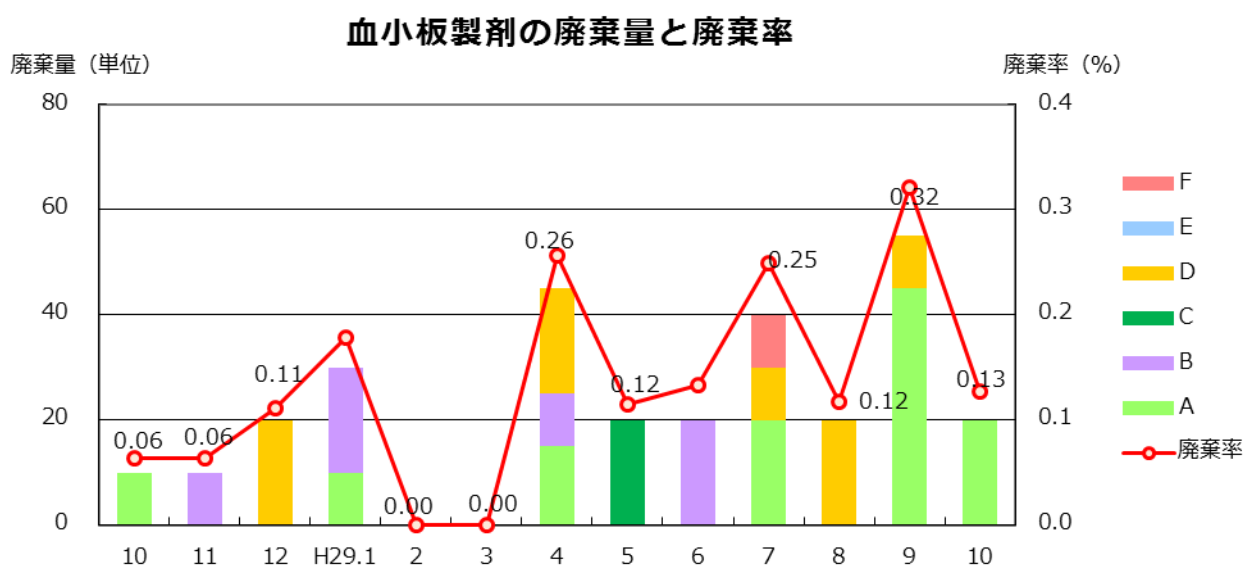
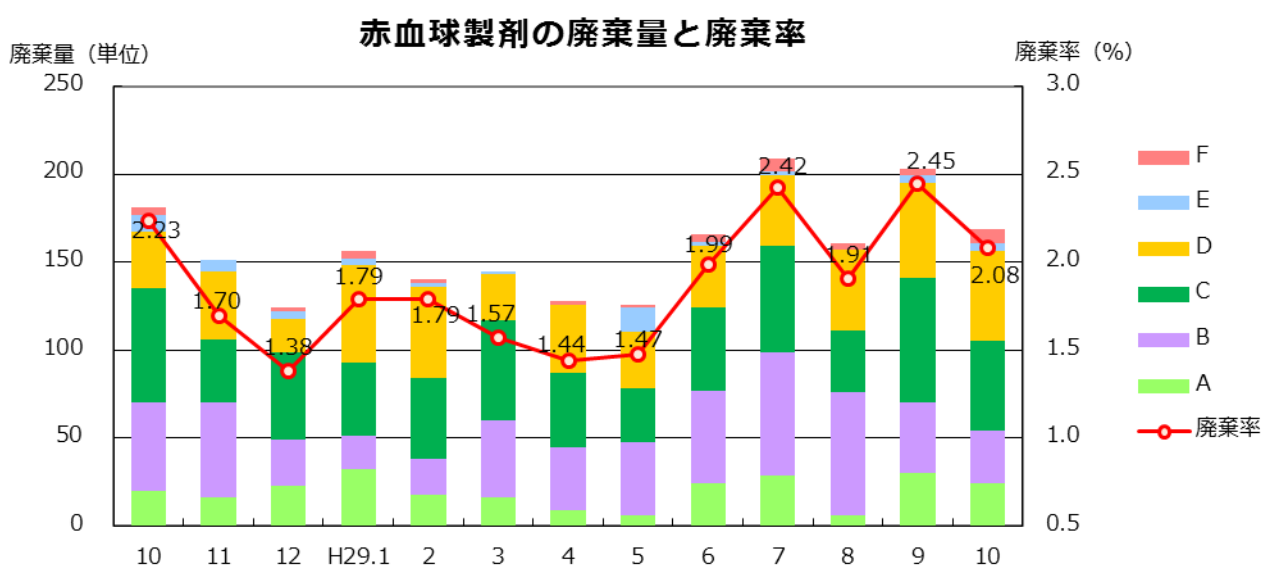
【男女別年代別の同種血輸血延べ人数（分類可能な施設のみ入力）】

2017年10月	0～9歳	10～19歳	20～29歳	30～39歳	40～49歳	50～59歳	60～69歳	70歳以上	Total
男	52	3	29	44	54	132	362	797	1,473
女	40	22	32	15	54	51	185	877	1,276
計	92	25	61	59	108	183	547	1,674	2,749

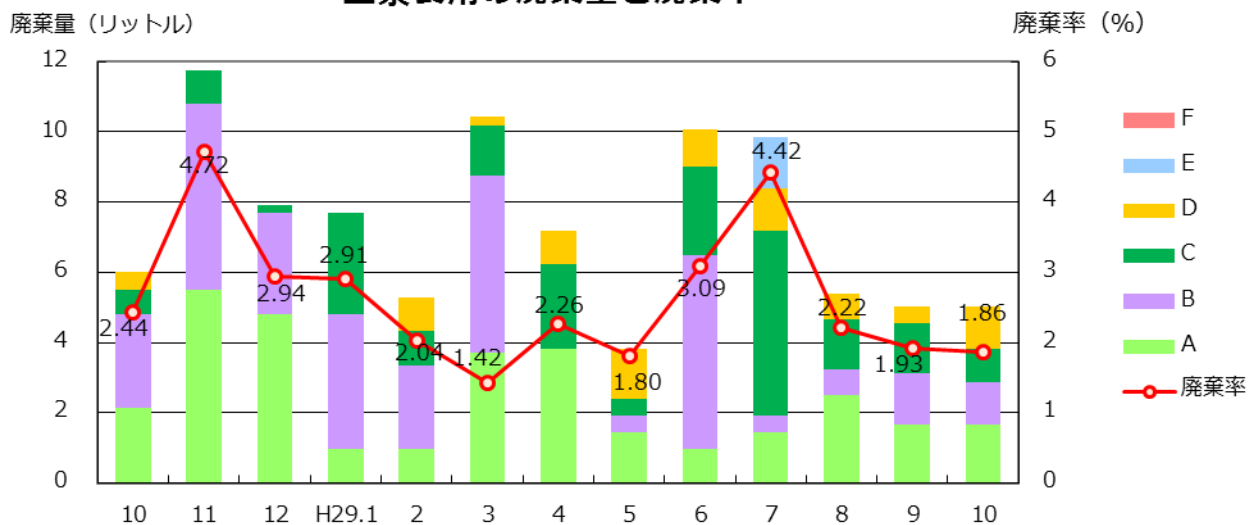


● 血液製剤及び自己血の廃棄量(率)

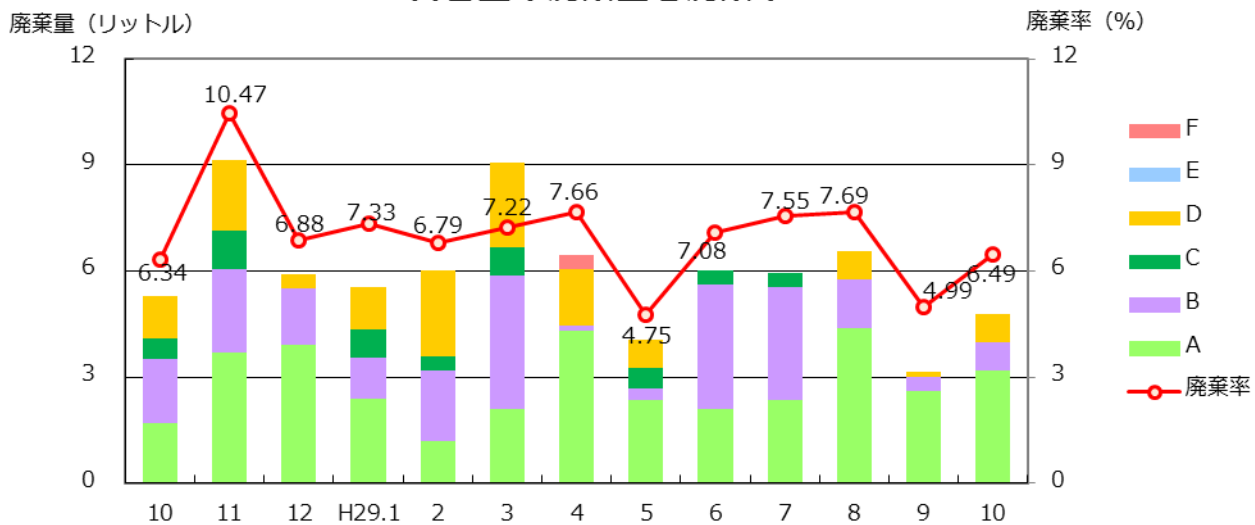
2017年10月	A	B	C	D	E	F	Total
赤血球製剤 (単位)	25	30	51	51	4	8	169
廃棄率 (%)	0.71	1.37	4.79	5.06	2.04	5.13	2.08
血小板製剤 (単位)	20	0	0	0	0	0	20
廃棄率 (%)	0.21	0.00	0.00	0.00	0.00	0.00	0.13
血漿製剤 (リットル)	1.7	1.2	1.0	1.2	0.0	0.0	5.0
廃棄率 (%)	0.92	1.54	17.02	31.25	0.00	0.00	1.86
自己血 (リットル)	3.2	0.8	0.0	0.8	0.0	0.0	4.8
廃棄率 (%)	10.36	7.59	0.00	6.06	0.00	#DIV/0!	6.49



血漿製剤の廃棄量と廃棄率



自己血の廃棄量と廃棄率



施設分類

分類	病院名	分類	病院名
A 三次救急病院 <6施設> 従来: 500床以上の病院	新潟大学医歯学総合病院	E 救急病院 (100床未満) <18施設> 従来: 100~199床 の病院	見附市立病院
	新潟市民病院		中条中央病院
	長岡赤十字病院		魚沼市立小出病院
	県立中央病院		斉藤記念病院
	県立新発田病院		猫山宮尾病院
	魚沼基幹病院		町立津南病院
B 救急病院 (300床以上) <9施設> 従来: 400~499床 の病院	厚生連長岡中央総合病院		山北徳洲会病院
	立川総合病院		県立妙高病院
	県立がんセンター新潟病院		佐渡市立両津病院
	済生会新潟第二病院		県立柿崎病院
	厚生連柏崎総合医療センター		県立松代病院
	新潟労災病院		県立津川病院
	厚生連佐渡総合病院		北日本脳神経外科病院
	厚生連上越総合病院		柏崎中央病院
厚生連小千谷総合病院	知命堂病院		
C 救急病院 (200~299床) <10施設> 従来: 300~399床 の病院	厚生連新潟医療センター		上村病院
	信楽園病院		南魚沼市立ゆきぐに大和病院
	県立十日町病院		佐渡市立相川病院
	下越病院	西新潟中央病院	
	厚生連糸魚川総合病院	あがの市民病院	
	燕労災病院	新潟リハビリテーション病院	
	厚生連村上総合病院	南部郷厚生病院	
	三之町病院	みどり病院	
	木戸病院	北越病院	
	新潟中央病院	東新潟病院	
D 救急病院 (100~199床) <20施設> 従来: 200~299床 の病院	厚生連豊栄病院	新潟万代病院	
	厚生連三条総合病院	日本歯科大学医科病院	
	済生会三条病院	厚生連瀬波病院	
	県立吉田病院	西蒲中央病院	
	亀田第一病院	椿田病院	
	桑名病院	新潟西蒲メディカルセンター病院	
	新潟南病院	聖園病院	
	新潟臨港病院	村上記念病院	
	県立坂町病院	佐和田病院	
	県立加茂病院		
	新潟病院		
	新潟脳外科病院		
	上越地域医療センター病院		
	南魚沼市民病院		
	新潟白根総合病院		
	新津医療センター病院		
	長岡西病院		
	南部郷総合病院		
	厚生連けいなん総合病院		
	富永草野病院		
		従来: 100床未満の病院	
		F 救急でない病院 <16施設>	