

【分類の変更について】

平成 28 年 1 月より、従来の一般病床数による分類から救急病院を考慮した分類に変更した（下表）。したがって、過去データとの比較は参考程度にみていただきたい。

分類	病院名	分類	病院名
A 三次救急病院 <6施設> 従来: 500床以上の病院	新潟大学医歯学総合病院	E 救急病院 (100床未満) <18施設> 従来: 100~199床 の病院	見附市立病院
	新潟市民病院		中条中央病院
	長岡赤十字病院		魚沼市立小出病院
	県立中央病院		斉藤記念病院
	県立新発田病院		猫山宮尾病院
	魚沼基幹病院		町立津南病院
B 救急病院 (300床以上) <8施設> 従来: 400~499床 の病院	厚生連長岡中央総合病院		山北徳洲会病院
	立川総合病院		県立妙高病院
	県立がんセンター新潟病院		佐渡市立両津病院
	済生会新潟第二病院		県立柿崎病院
	厚生連柏崎総合医療センター		県立松代病院
	新潟労災病院		県立津川病院
	厚生連佐渡総合病院		北日本脳神経外科病院
厚生連上越総合病院	柏崎中央病院		
C 救急病院 (200~299床) <10施設> 従来: 300~399床 の病院	厚生連新潟医療センター		知命堂病院
	信楽園病院		上村病院
	県立十日町病院		南魚沼市立ゆきくに大和病院
	下越病院		佐渡市立相川病院
	厚生連糸魚川総合病院		
	燕労災病院		
	厚生連村上総合病院		
D 救急病院 (100~199床) <22施設> 従来: 200~299床 の病院	三之町病院	F 救急でない病院 <17施設> 従来: 100床未満の病院	西新潟中央病院
	木戸病院		あがの市民病院
	新潟中央病院		新潟リハビリテーション病院
	厚生連豊栄病院		南部郷厚生病院
	厚生連三条総合病院		みどり病院
	済生会三条病院		北越病院
	県立吉田病院		東新潟病院
	小千谷総合病院		新潟万代病院
	亀田第一病院		日本歯科大学医科病院
	厚生連魚沼病院		厚生連瀬波病院
	桑名病院		西蒲中央病院
	新潟南病院		楳田病院
	新潟臨港病院		新潟西蒲メディカルセンター病院
	県立坂町病院		聖園病院
	県立加茂病院		村上記念病院
	新潟病院		厚生連中条病院
	新潟脳外科病院		佐和田病院
	上越地域医療センター病院		
	南魚沼市民病院		
	新潟白根総合病院		
	新津医療センター病院		
長岡西病院			
南部郷総合病院			
厚生連けいなん総合病院			
富永草野病院			

平成 28(2016)年 1 月 血液製剤使用状況

略号	分類	施設数	一般病床数
A	三次救急病院	6	3,283
B	救急病院 (300 床以上)	8	3,300
C	救急病院 (200~299 床)	10	2,489
D	救急病院 (100~199 床)	22	3,450
E	救急病院 (100 床未満)	18	1,045
F	救急でない病院	17	1,020
計	—	81	14,587

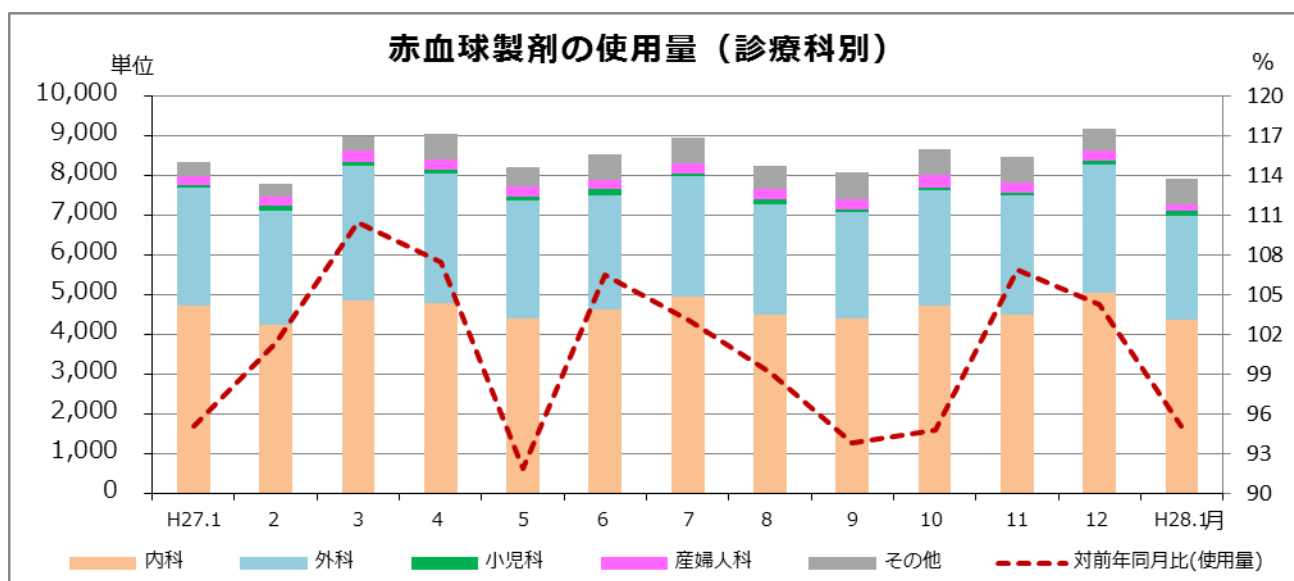
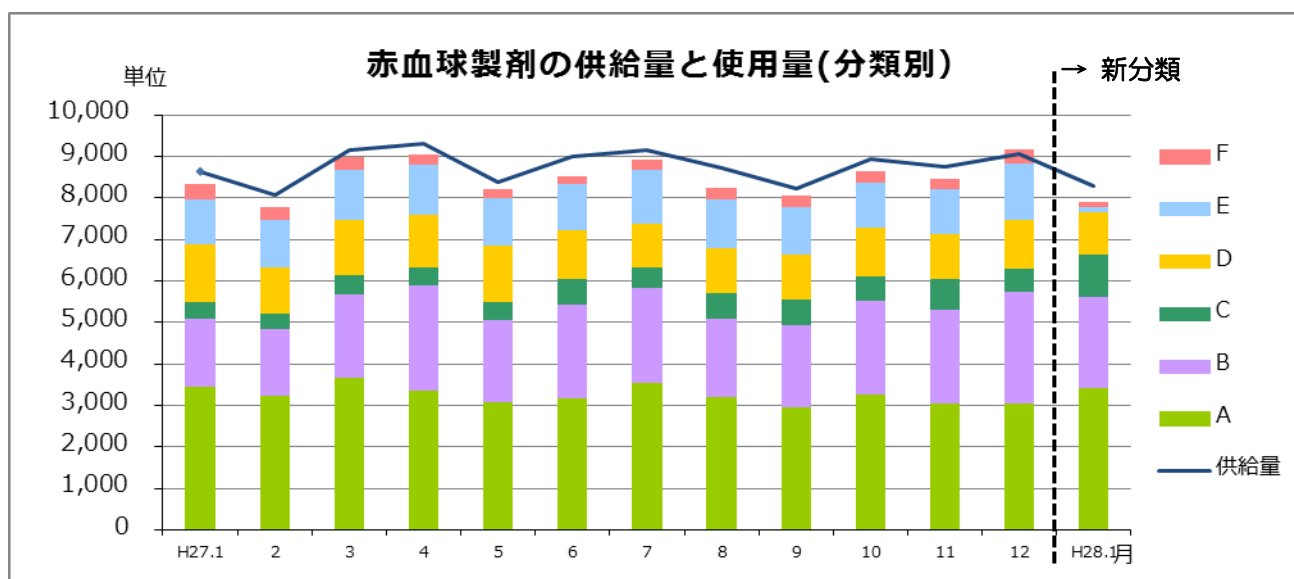
※ 医療法施行規則第 30 号の 33 該当病床を除く。

【当月の概要】

- ・ 赤血球製剤の使用量は 7,915 単位 (前年同月比は 95.1%) で、平成 27 年 2 月以来の 8,000 単位割れ。
- ・ 血小板製剤の使用量は 17,195 単位、前年同月比 99.2%。
- ・ 血漿製剤の使用量は 304.68L (前年同月比は 118.4%) で平成 27 年 6 月以来の 300L 超え、血漿交換で 95.88L 使用。
- ・ アルブミン製剤の使用量は 36,288.6g、前年同月比は 97.29%。
- ・ 自己血の使用量は 84.4 L、前年同月比は 104.3%。
- ・ 廃棄率は赤血球製剤 1.97%(159 単位)、血漿製剤 2.68%(8.4)、自己血 4.25%(3.8L)。
- ・ 新分類では、赤血球・血小板・血漿・アルブミン製剤のほとんどが A~D の施設で使用されていることが判明した (E、F 施設の使用は極めて少量)。

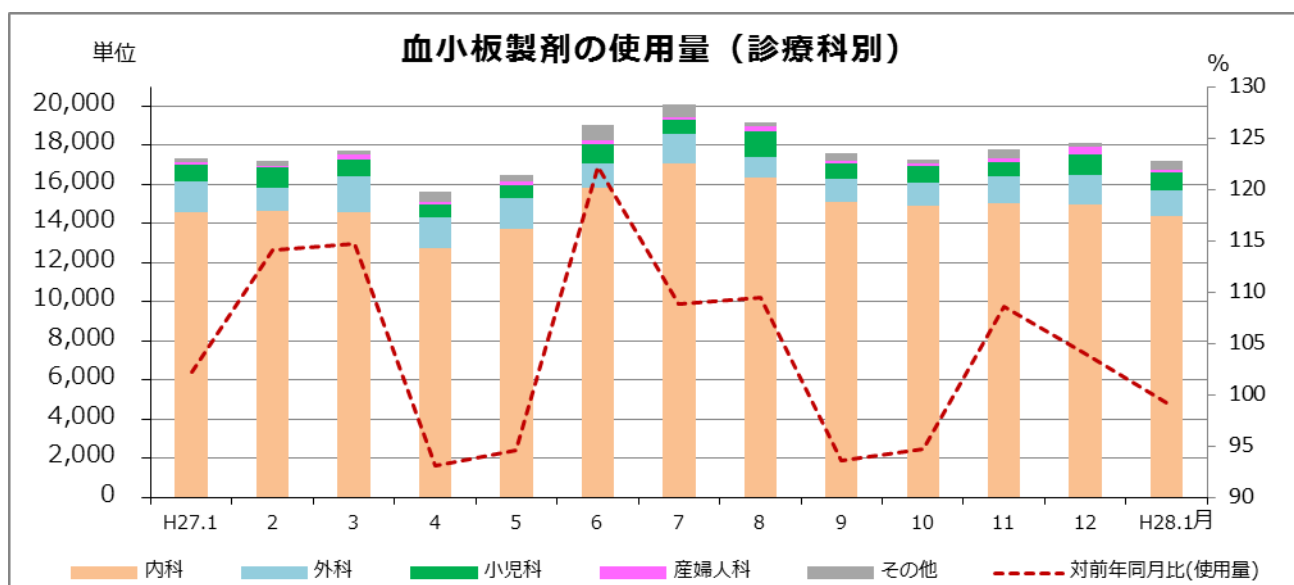
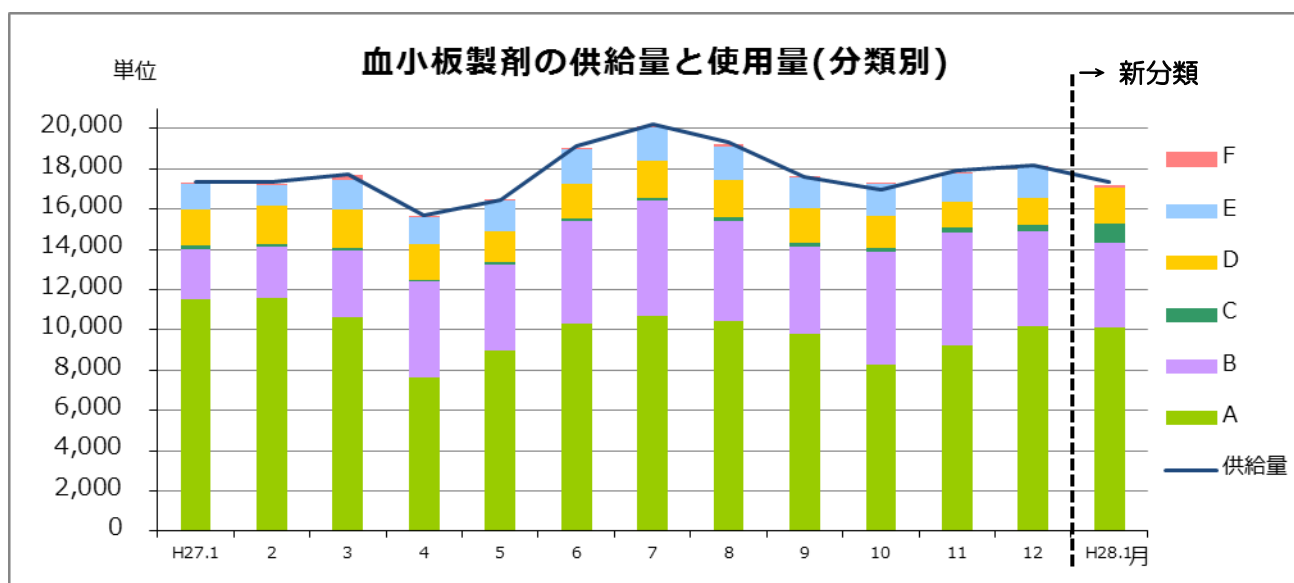
● 赤血球製剤

分類	全体の使用量 (単位)	診療科別					計	全体の使用量に 対する割合(%)
		内科	外科	小児科	産婦人科	その他		
A	3,411	1,690	983	53	104	581	3,411	100.0
B	2,194	1,265	808	57	64	0	2,194	100.0
C	1,025	619	344	0	8	54	1,025	100.0
D	1,036	646	390	0	0	0	1,036	100.0
E	126	84	42	0	0	0	126	100.0
F	123	70	47	0	0	6	123	100.0
集計	7,915	4,374	2,614	110	176	641	7,915	100.0



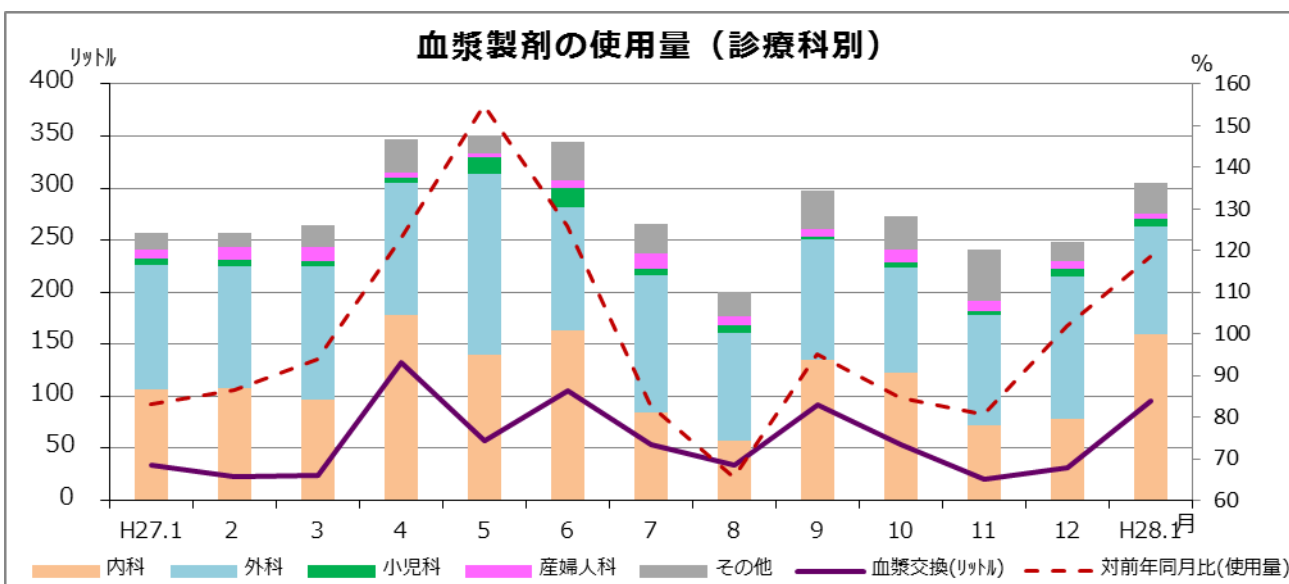
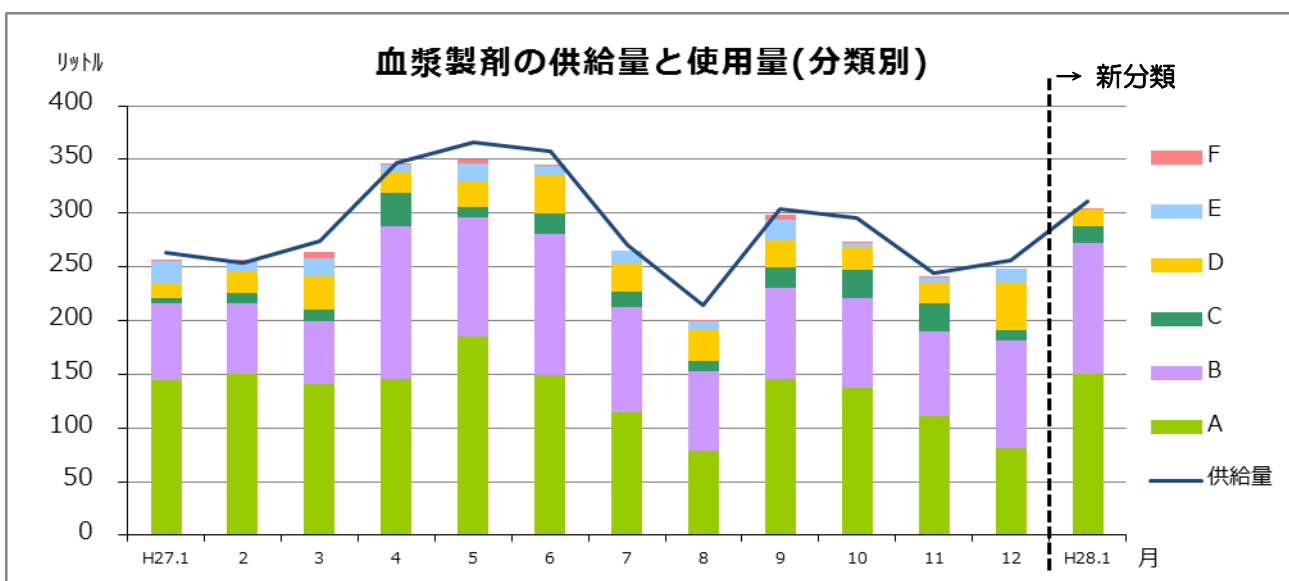
● 血小板製剤

分類	全体の使用量 (単位)	診療科別					計	全体の使用量に 対する割合(%)
		内科	外科	小児科	産婦人科	その他		
A	10,120	8,445	695	465	65	450	10,120	100.0
B	4,190	3,190	515	455	30	0	4,190	100.0
C	960	955	5	0	0	0	960	100.0
D	1,765	1,635	130	0	0	0	1,765	100.0
E	20	0	20	0	0	0	20	100.0
F	140	140	0	0	0	0	140	100.0
集計	17195	14365	1365	920	95	450	17,195	100.0



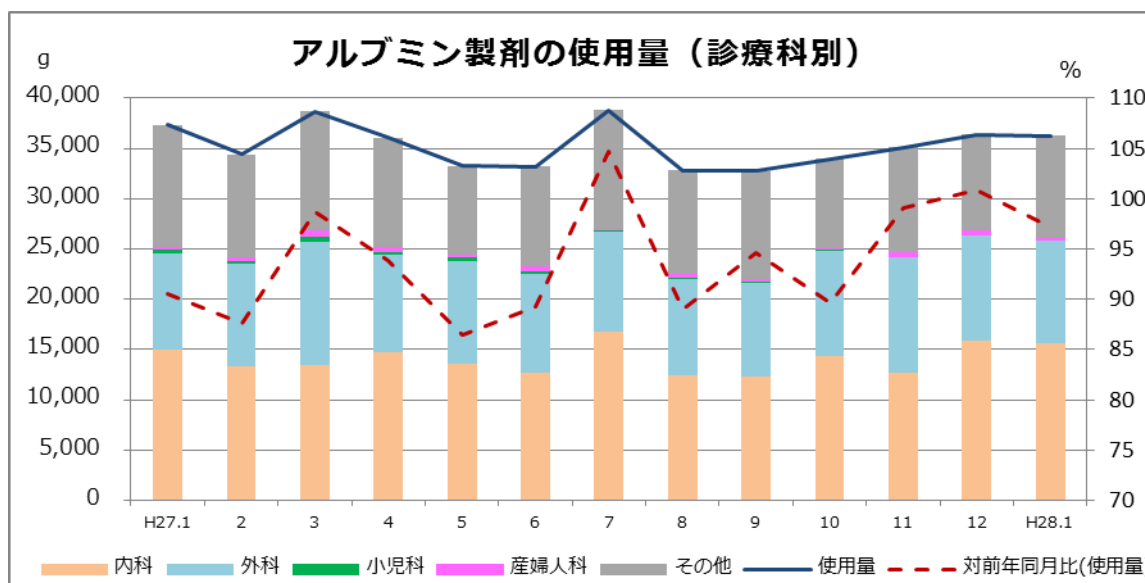
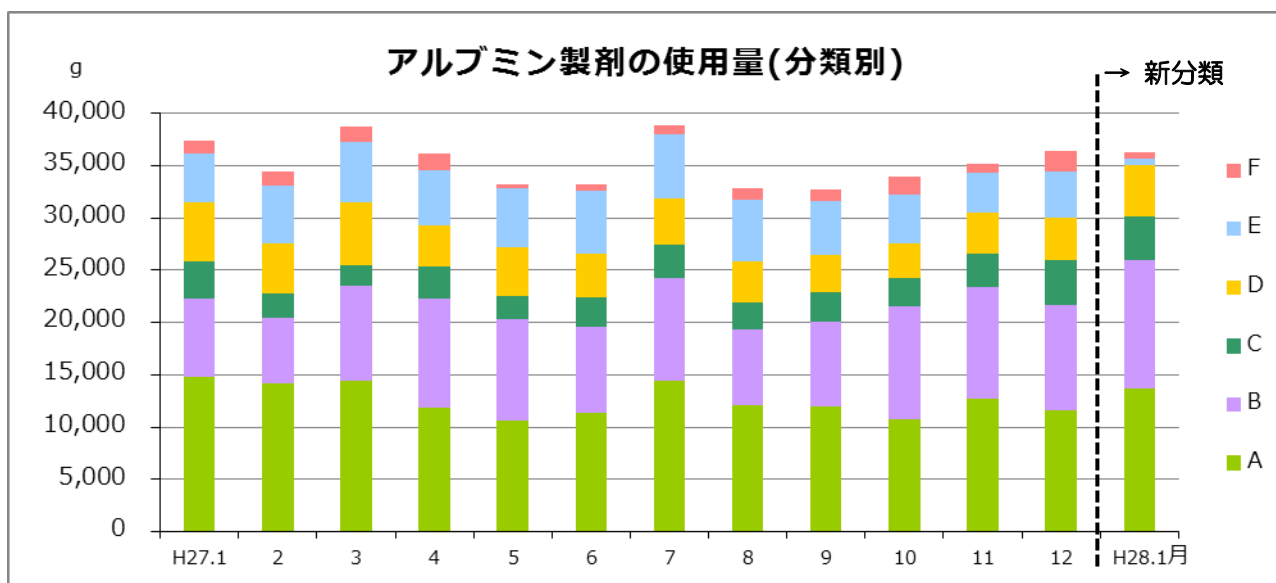
● 血漿製剤

分類	全体の使用量 (リットル)	血漿交換	診療科別					計	全体の使用量に 対する割合(%)
			内科	外科	小児科	産婦人科	その他		
A	150.60	51.60	68.64	50.88	1.80	1.92	27.36	150.60	100.0
B	121.80	44.28	80.64	32.88	5.52	2.76	0.00	121.80	100.0
C	14.88	0.00	5.04	7.92	0.00	0.00	1.92	14.88	100.0
D	16.44	0.00	3.84	12.12	0.00	0.00	0.48	16.44	100.0
E	0.00	0.00	0.00	0.00	0.00	0.00	0.00	0.00	#DIV/0!
F	0.96	0.00	0.96	0.00	0.00	0.00	0.00	0.96	100.0
集計	304.68	95.88	159.12	103.80	7.32	4.68	29.76	304.68	100.0



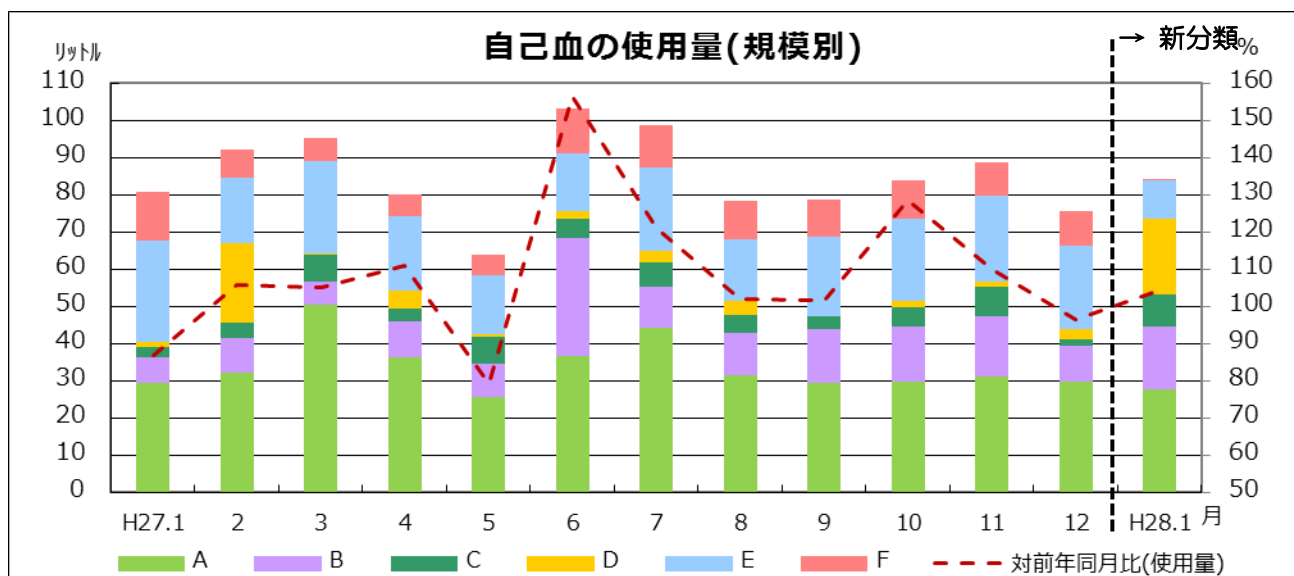
● アルブミン製剤

分類	全体の使用量 (グラム数)	診療科別					計	全体の使用量に 対する割合(%)
		内科	外科	小児科	産婦人科	その他		
A	13,717.5	2,045.0	2,727.5	10.0	162.5	8,772.5	13,717.5	100.0
B	12,220.5	6,175.0	5,733.0	0.0	87.5	225.0	12,220.5	100.0
C	4,173.6	2,800.8	635.3	0.0	0.0	737.5	4,173.6	100.0
D	4,958.5	3,787.5	891.0	0.0	0.0	280.0	4,958.5	100.0
E	561.0	523.5	37.5	0.0	0.0	0.0	561.0	100.0
F	657.5	337.5	95.0	0.0	0.0	225.0	657.5	100.0
集計	36,288.6	15,669.3	10,119.3	10.0	250.0	10,240.0	36,288.6	100.0

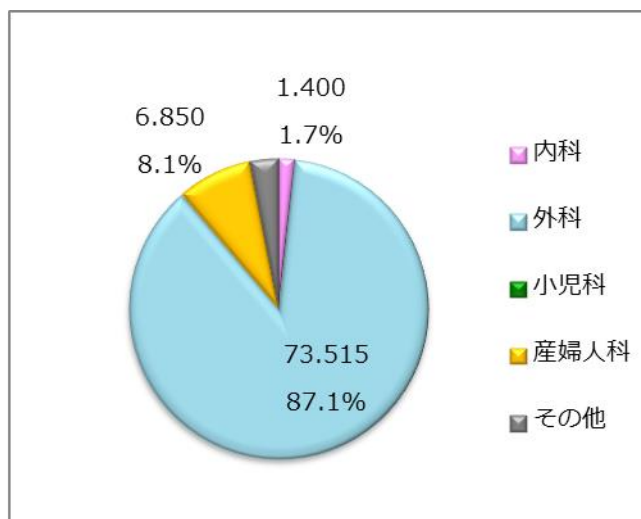


● 自己血

分類	自己血使用量 (リットル)				診療科別						全体の使用量に対する割合(%)
	貯血	回収	希釈	計	内科	外科	小児科	産婦人科	その他	計	
A	11.800	11.850	4.000	27.650	0.600	21.410	0.000	3.000	2.640	27.650	100.0
B	13.320	3.775	0.000	17.090	0.800	12.445	0.000	3.850	0.000	17.100	100.1
C	6.400	2.180	0.000	8.580	0.000	8.580	0.000	0.000	0.000	8.580	100.0
D	20.200	0.000	0.000	20.200	0.000	20.200	0.000	0.000	0.000	20.200	100.0
E	10.480	0.000	0.000	10.480	0.000	10.480	0.000	0.000	0.000	10.480	100.0
F	0.400	0.000	0.000	0.400	0.000	0.400	0.000	0.000	0.000	0.400	100.0
集計	62.600	17.805	4.000	84.400	1.400	73.515	0.000	6.850	2.640	84.410	100.0

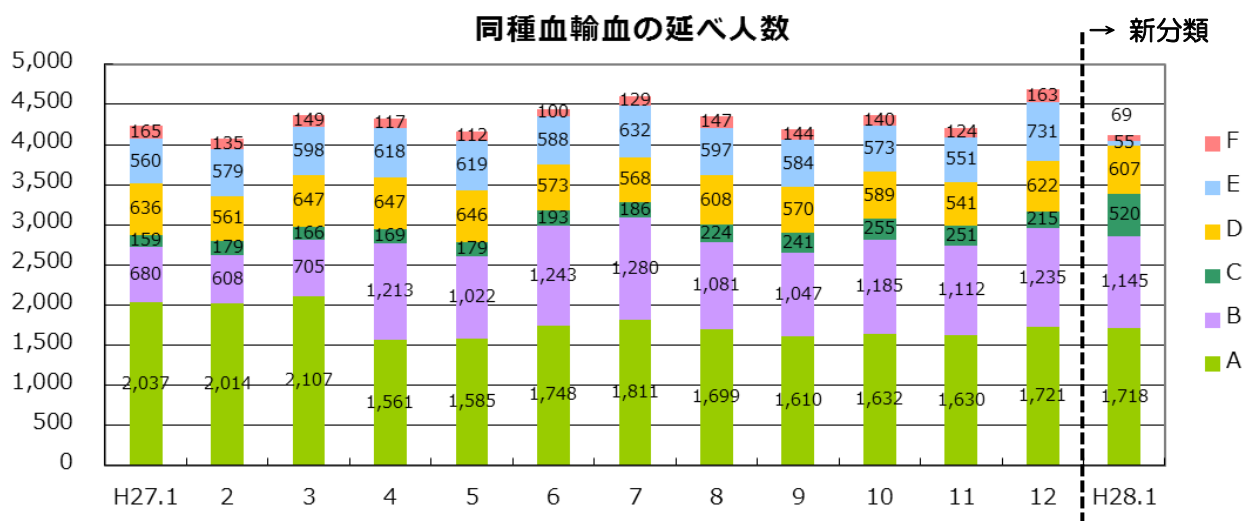


【自己血輸血の種類、診療科別の割合】



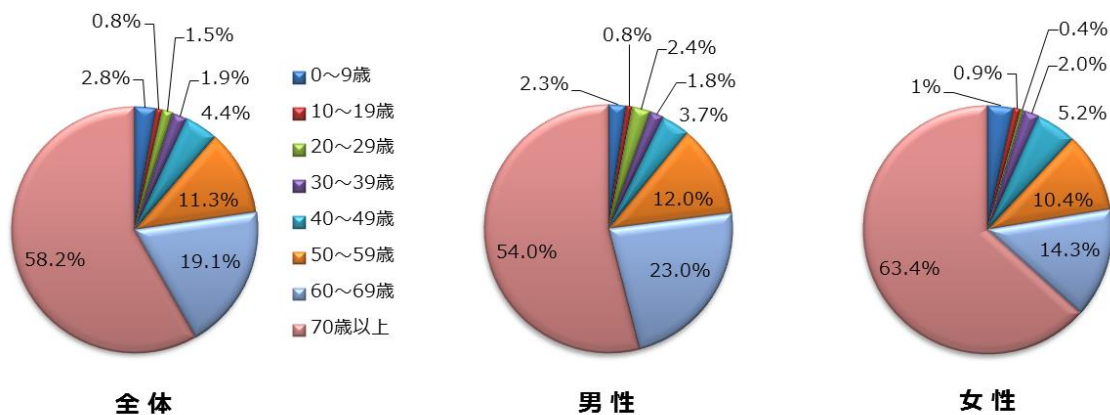
● 輸血実施患者数（延べ人数）

2016年1月	A	B	C	D	E	F	Total
同種血	1,718	1,145	520	607	55	69	4,114
1床あたり	0.52	0.35	0.21	0.18	0.05	0.07	0.28
自己血	55	37	18	35	16	1	162
アルブミン	450	682	253	210	33	37	1,665



【男女別年代別の同種血輸血延べ人数】

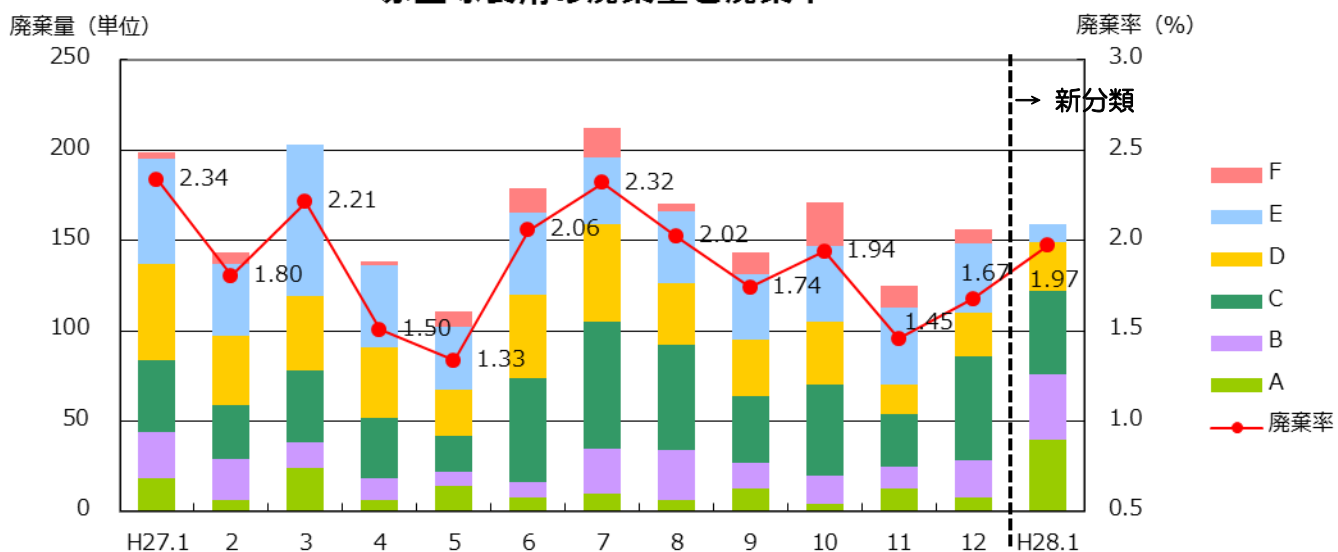
2016年1月	0～9歳	10～19歳	20～29歳	30～39歳	40～49歳	50～59歳	60～69歳	70歳以上	Total
男	36	12	37	28	58	188	359	843	1,561
女	43	12	5	26	67	133	182	809	1,277
計	79	24	42	54	125	321	541	1,652	2,838



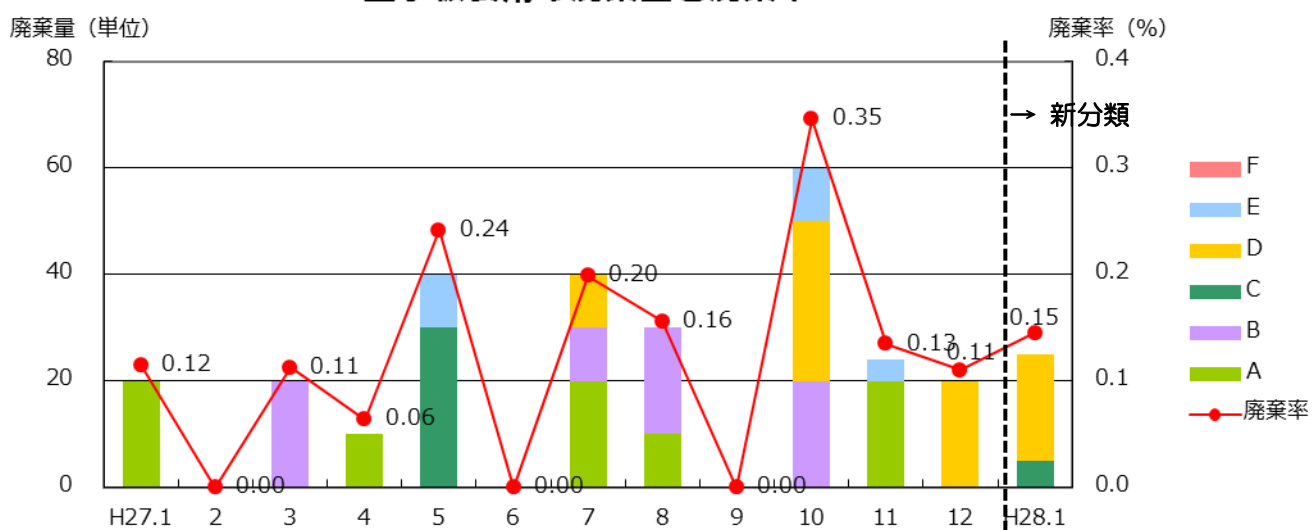
● 血液製剤及び自己血の廃棄量(率)

2016年1月	A	B	C	D	E	F	Total
赤血球製剤 (単位)	40	36	46	27	10	0	159
血小板製剤 (単位)	0	0	5	20	0	0	25
血漿製剤 (リットル)	3.6	2.6	0.7	1.4	0.0	0.0	8.4
自己血 (リットル)	0.0	1.9	0.3	1.6	0.0	0.0	3.8

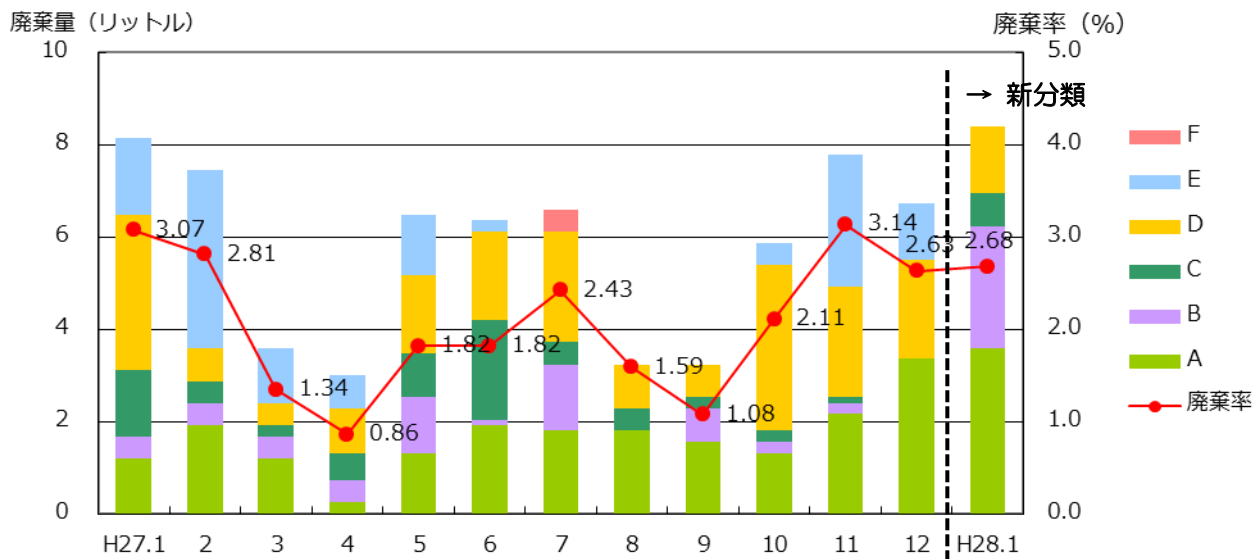
赤血球製剤の廃棄量と廃棄率



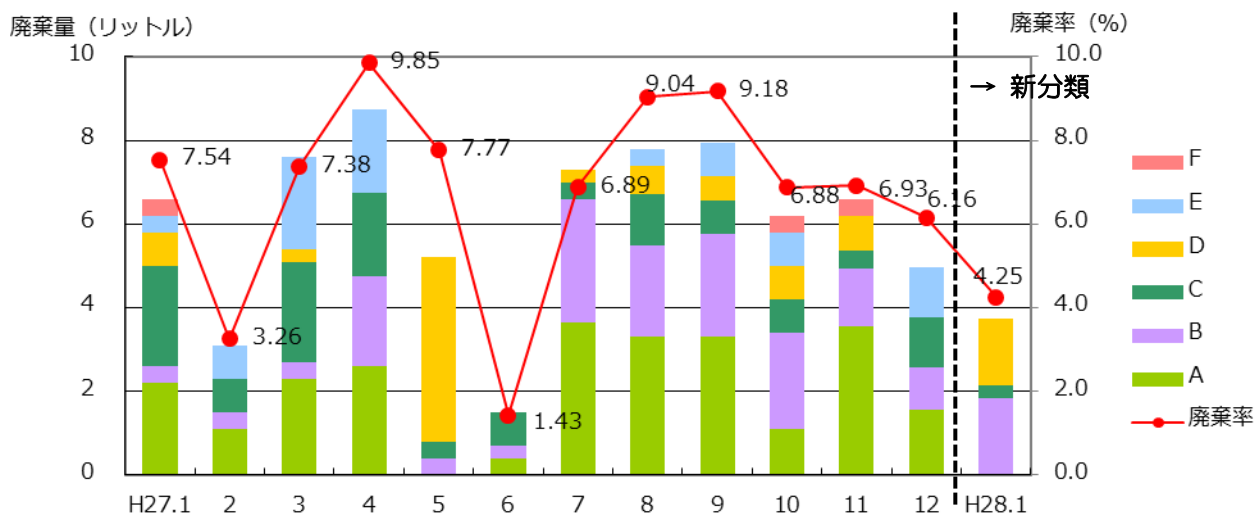
血小板製剤の廃棄量と廃棄率



血漿製剤の廃棄量と廃棄率



自己血の廃棄量と廃棄率



*日本赤十字社ホームページ「数値で見る血液事業」より引用。

*管内供給本数を単位換算、対前年同月比で示した。過去 5 年(月平均供給本数)のデータを追加した。

