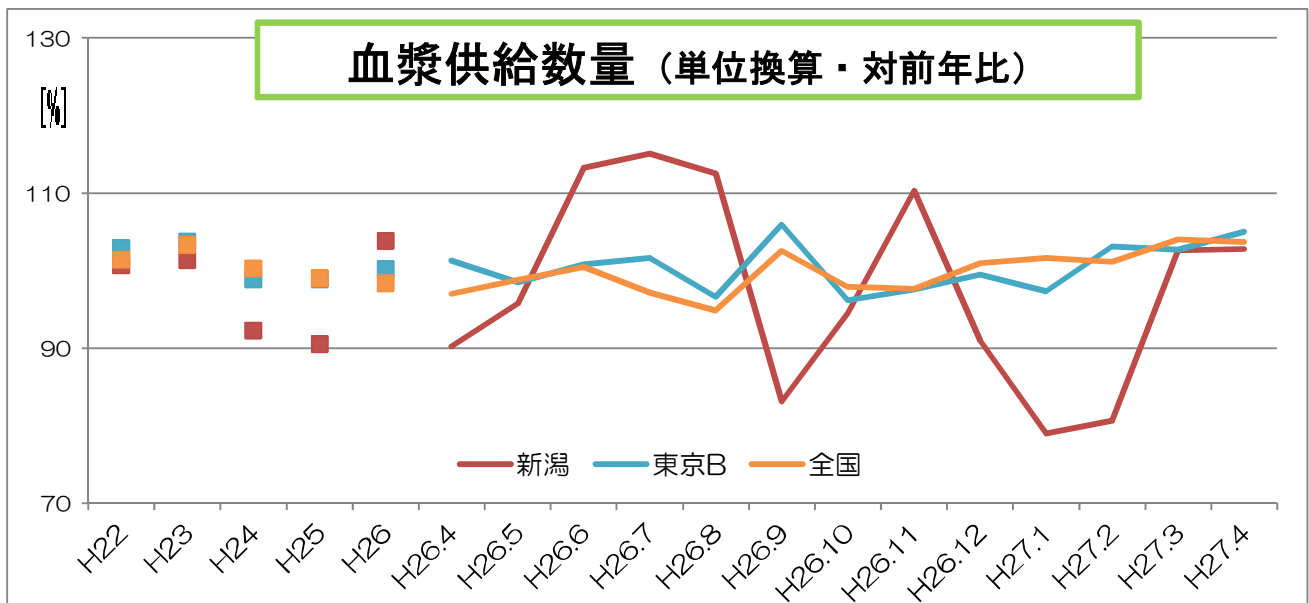
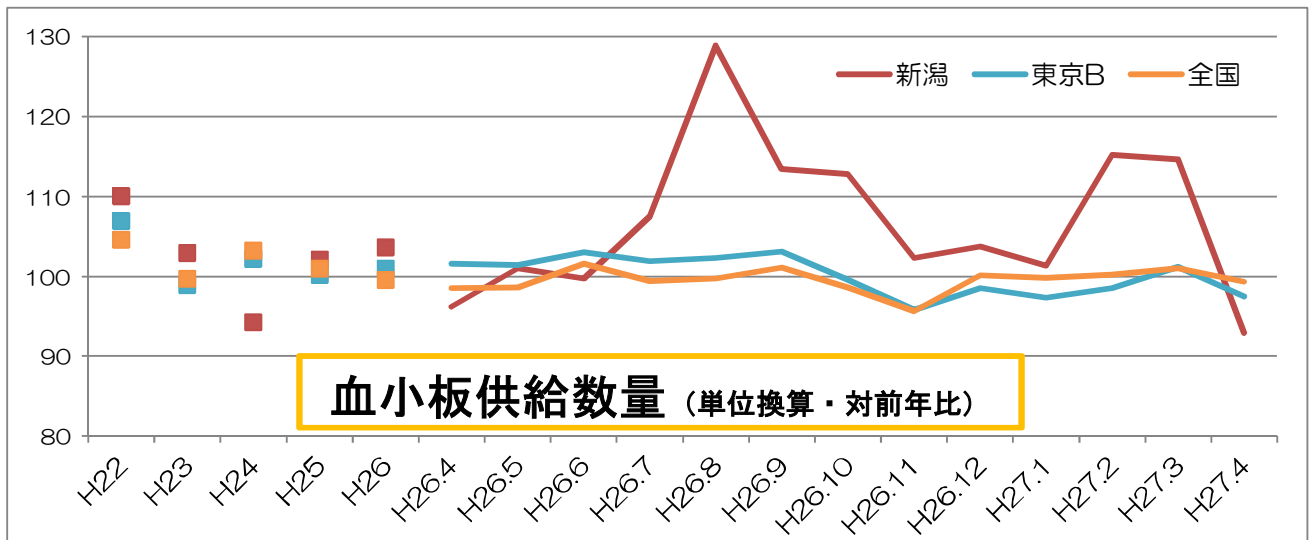
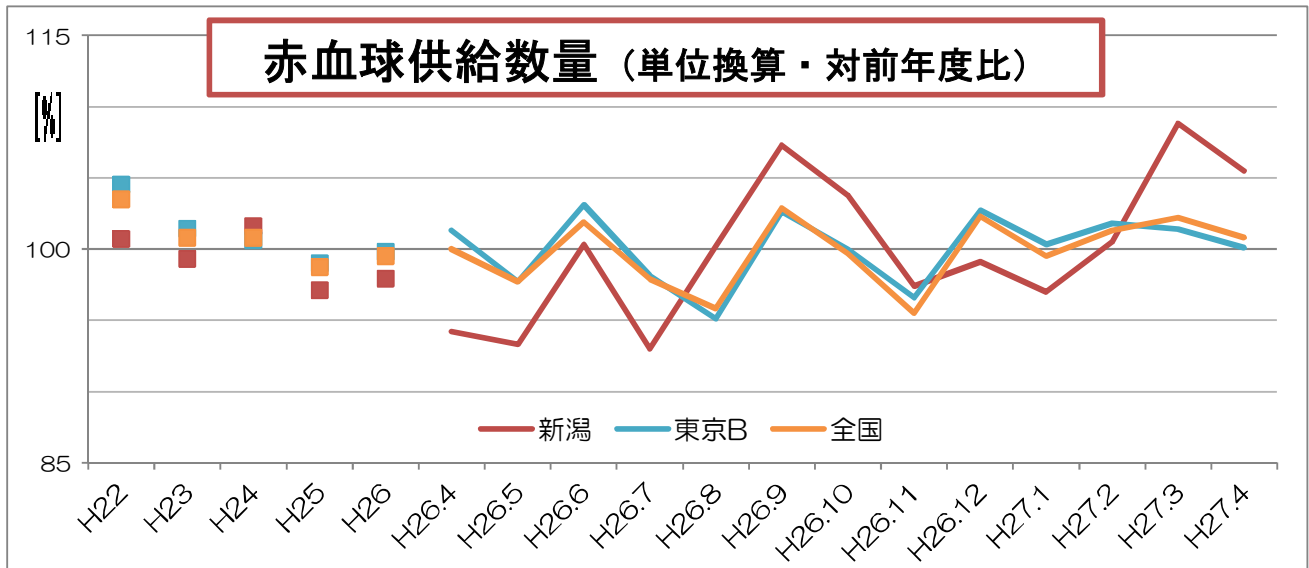
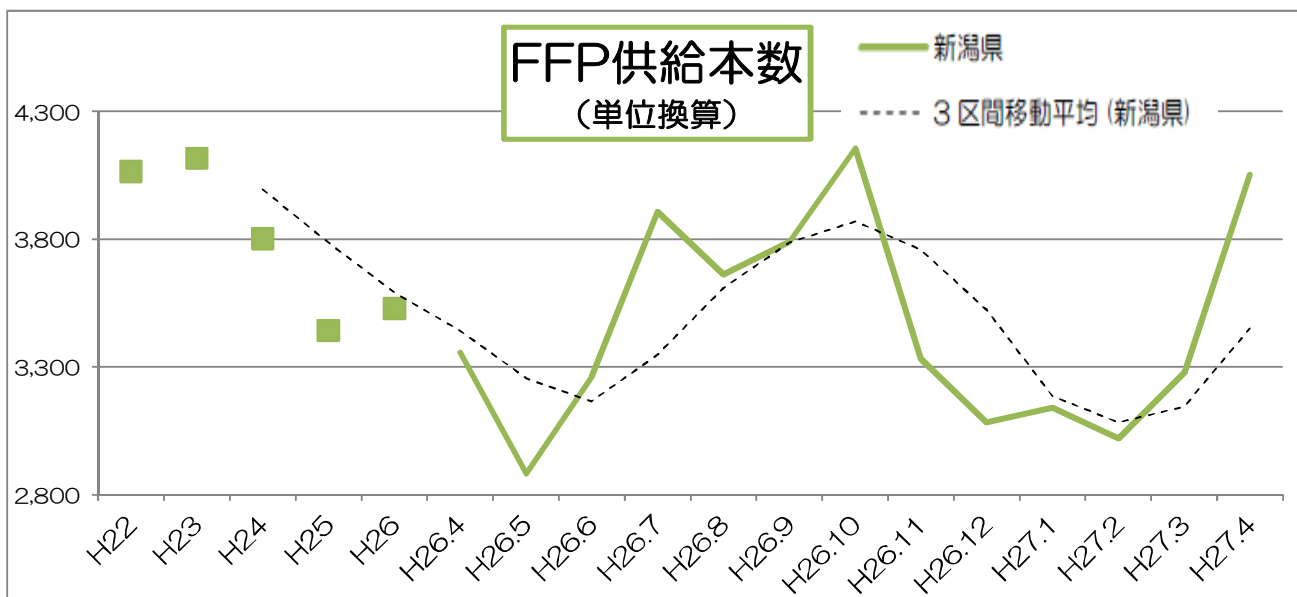
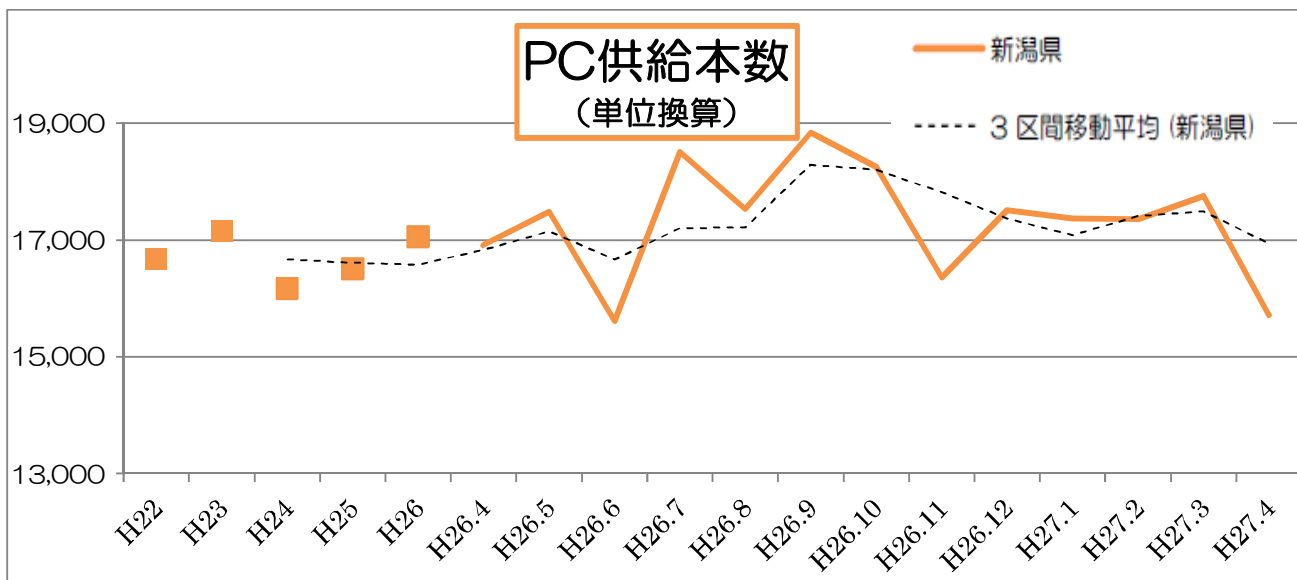
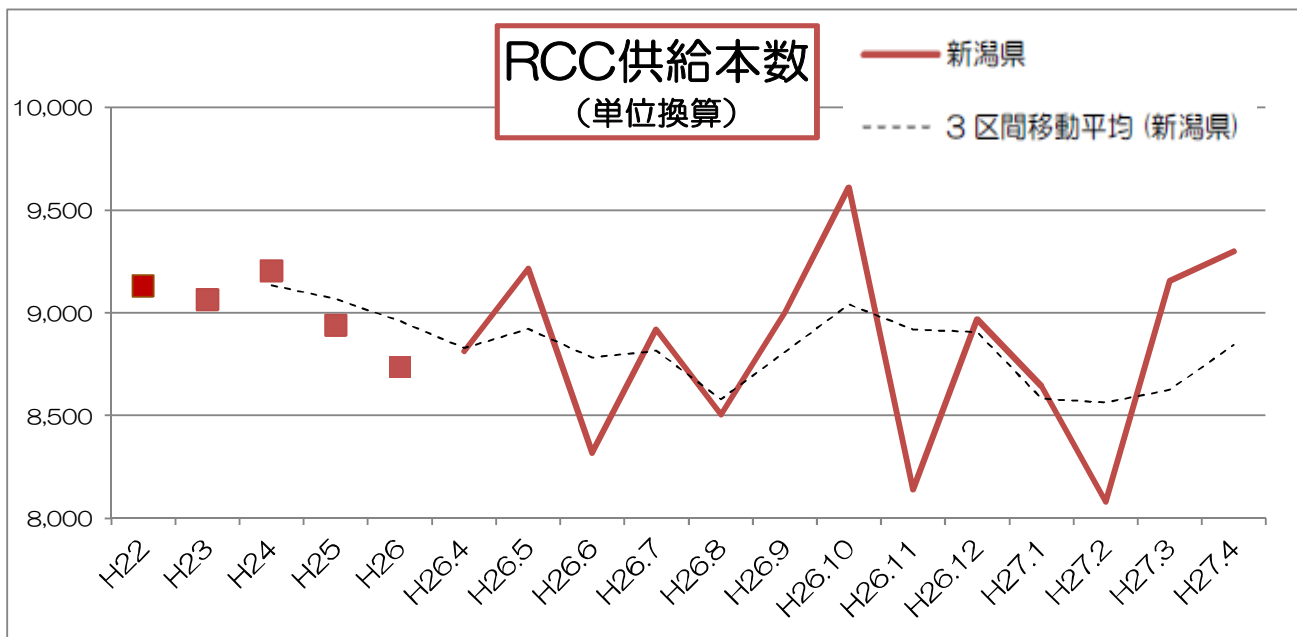


\* 日本赤十字社ホームページ「数値で見る血液事業」より引用。

\* 管内供給本数を単位換算、対前年同月比で示した。過去 5 年(月平均供給本数)のデータを追加した。





## H27 年 4 月 血液製剤使用状況集計結果

対象： 平成 27 年 1 月より、血液製剤使用状況入力フォームにおいて自動集計機能をもつ **BUCS** (Blood product usage collection system) を採用した。これに合わせて、協力医療機関の見直しを実施し、従来の 82 施設から 79 施設に変更した。この 79 施設への平成 26 年 1～12 月における赤血球製剤供給量は 99.18%を占める（従来の 82 施設では 98.79%）。

また、平成 27 年 1 月に一部の施設規模を変更したが、今回さらに 1 施設を変更とした。

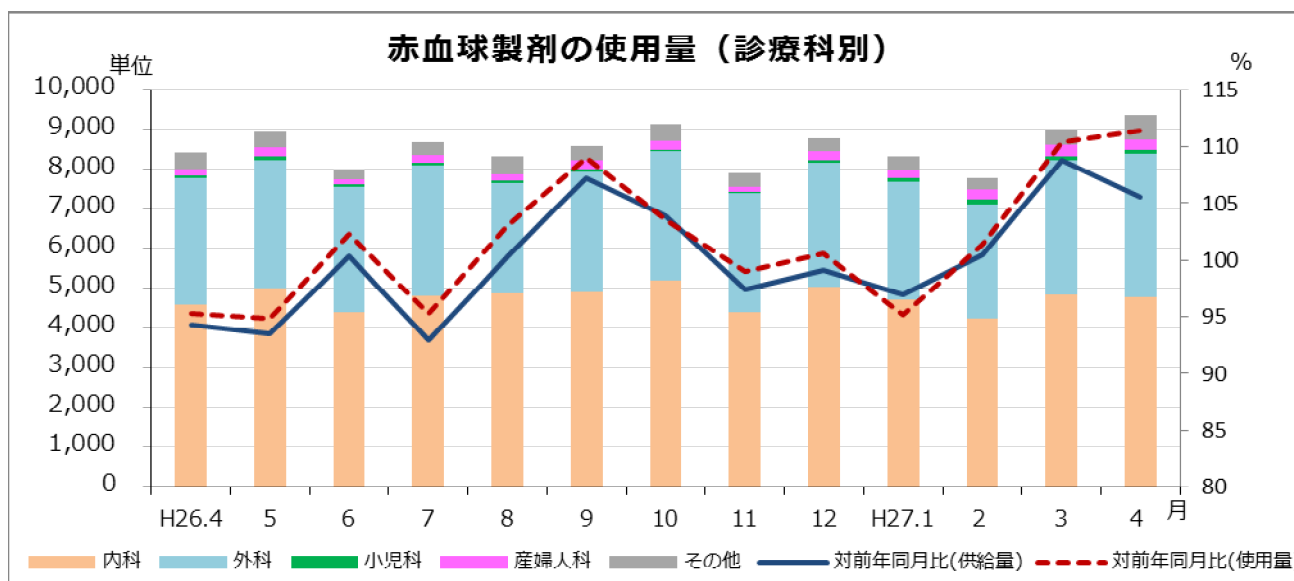
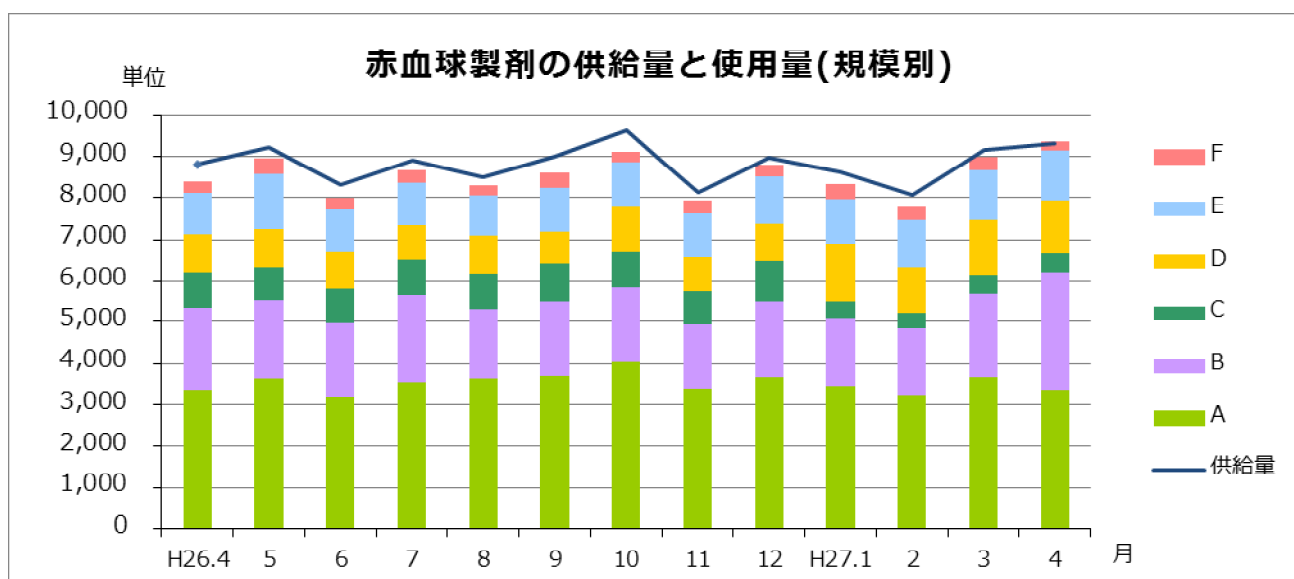
施設規模	一般病床数	施設数 (H27.4～)	一般病床数 (H27.4～)	施設数 (～H27.3)	一般病床数 (～H27.3)
A	500 床以上	5	3,195	6	3,695
B	400～499 床	5	2,144	4	1,694
C	300～399 床	4	1,310	4	1,310
D	200～299 床	11	2,873	11	2,873
E	100～199 床	24	3,794	24	3,794
F	100 床未満	30	1,607	30	1,607
計	—	79	14,923	79	14,973

### ◆ H27 年 4 月の特徴

- 赤血球製剤の使用量は 9,372 単位、過去 1 年間に於いて最も多かった。前年同月比は 111.4%と 2 カ月連続で 110%超え。
- 血小板製剤の使用量は 16,320 単位、17,000 単位を下回ったのは平成 26 年 11 月以来、前年同月比 97.3%。
- 血漿製剤の使用量は 401.3L と過去 1 年間で最も多く（前年同月比 142.1%）、血漿交換の使用量が多かったことによる。
- アルブミン製剤の使用量は 36,248.7g、前年同月比 94.3%。
- 自己血の使用量は 80.12L、前年同月比 111.0%。
- 廃棄率は赤血球製剤 1.45%（138 単位）、血漿製剤 0.74%（3.0L）でいずれも過去 1 年間で最も低かった。

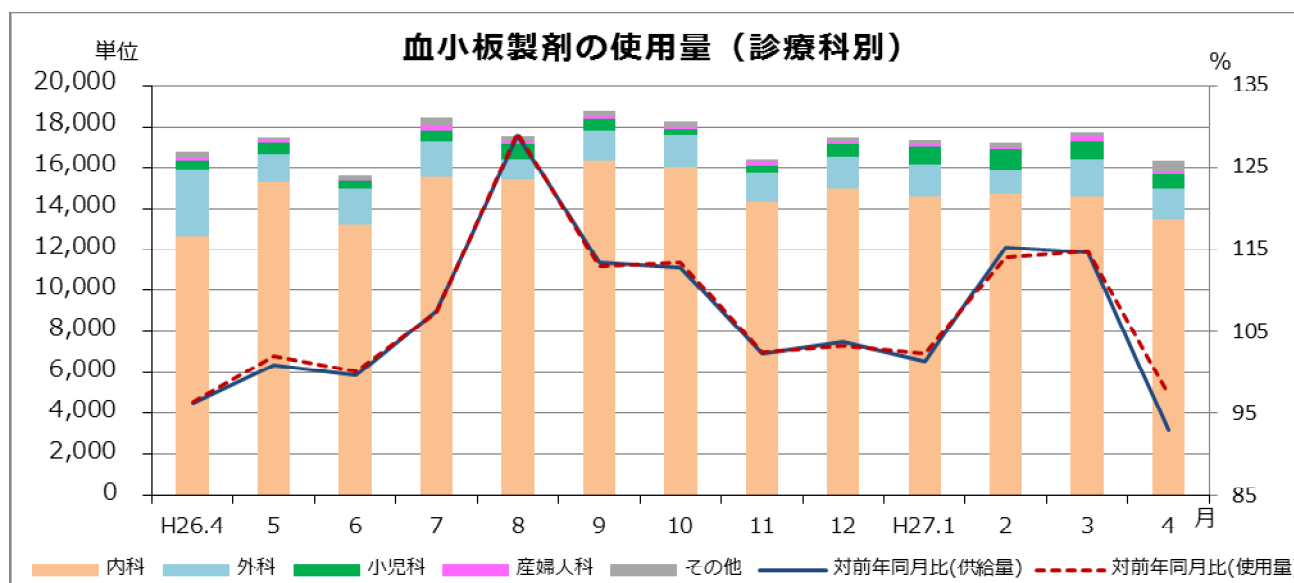
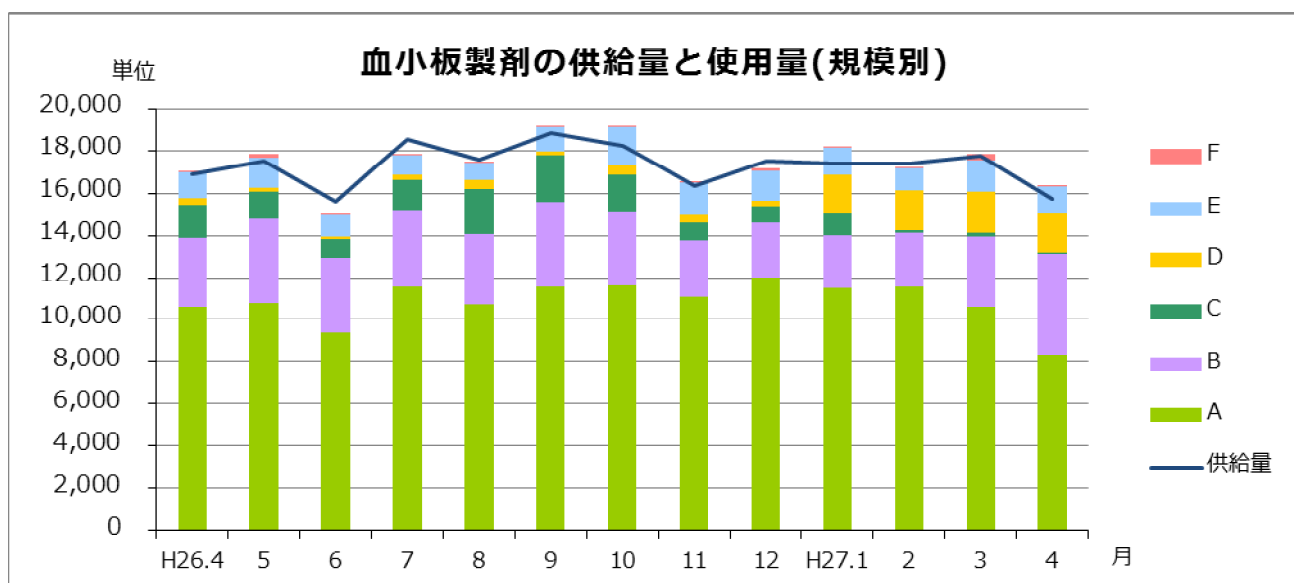
### ● 赤血球製剤

規模別	全体の使用量 (単位)	診療科別					計	全体の使用量に 対する割合(%)
		内科	外科	小児科	産婦人科	その他		
A	3,355	1,637	1,027	58	134	499	3,355	100.0
B	2,857	1,421	1,309	31	84	12	2,857	100.0
C	444	224	216	0	4	0	444	100.0
D	1,284	643	527	0	22	92	1,284	100.0
E	1,187	733	428	4	12	10	1,187	100.0
F	245	134	89	0	0	22	245	100.0
集計	9,372	4,792	3,596	93	256	635	9,372	100.0



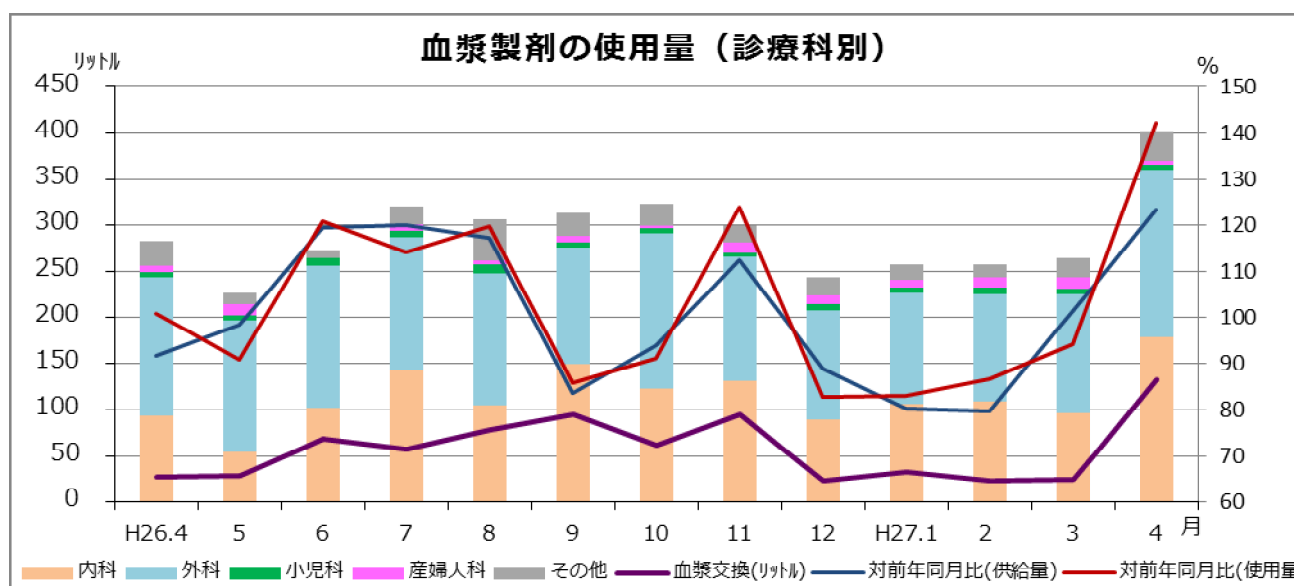
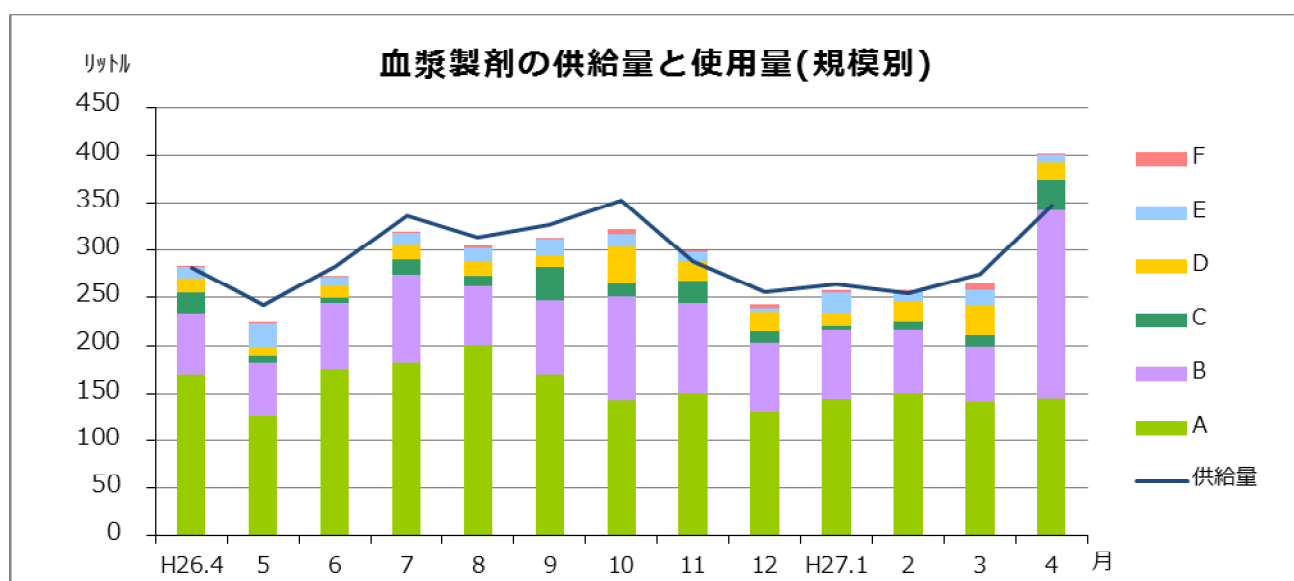
### ● 血小板製剤

規模別	全体の使用量 (単位)	診療科別					計	全体の使用量に 対する割合(%)
		内科	外科	小児科	産婦人科	その他		
A	8,360	6,590	755	445	45	525	8,360	100.0
B	4,745	3,825	615	220	85	0	4,745	100.0
C	50	30	20	0	0	0	50	100.0
D	1,825	1,715	85	0	0	25	1,825	100.0
E	1,315	1,255	60	0	0	0	1,315	100.0
F	25	25	0	0	0	0	25	100.0
集計	16320	13440	1535	665	130	550	16,320	100.0



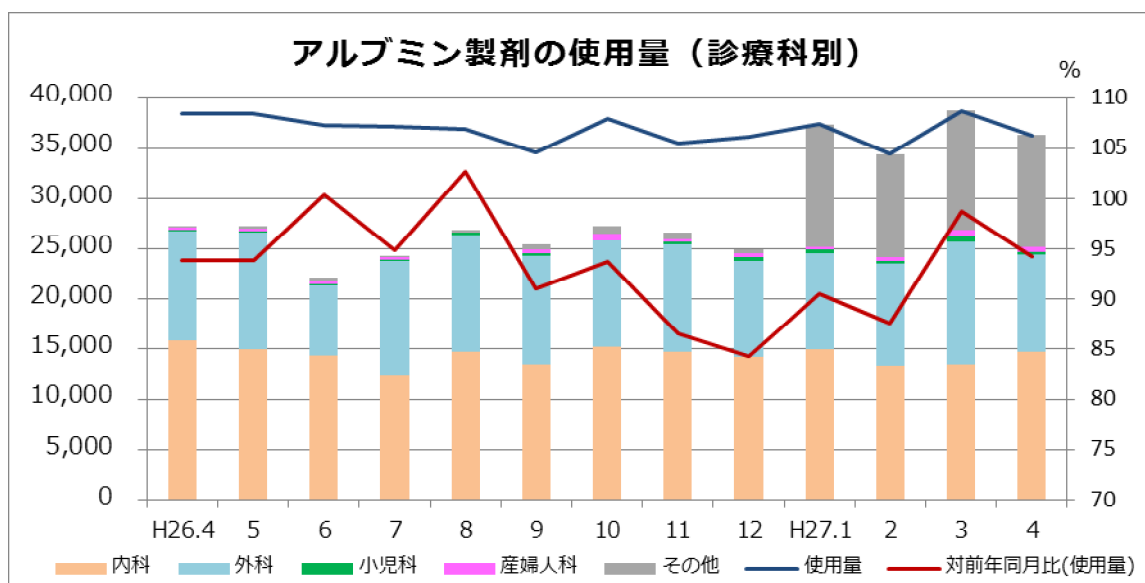
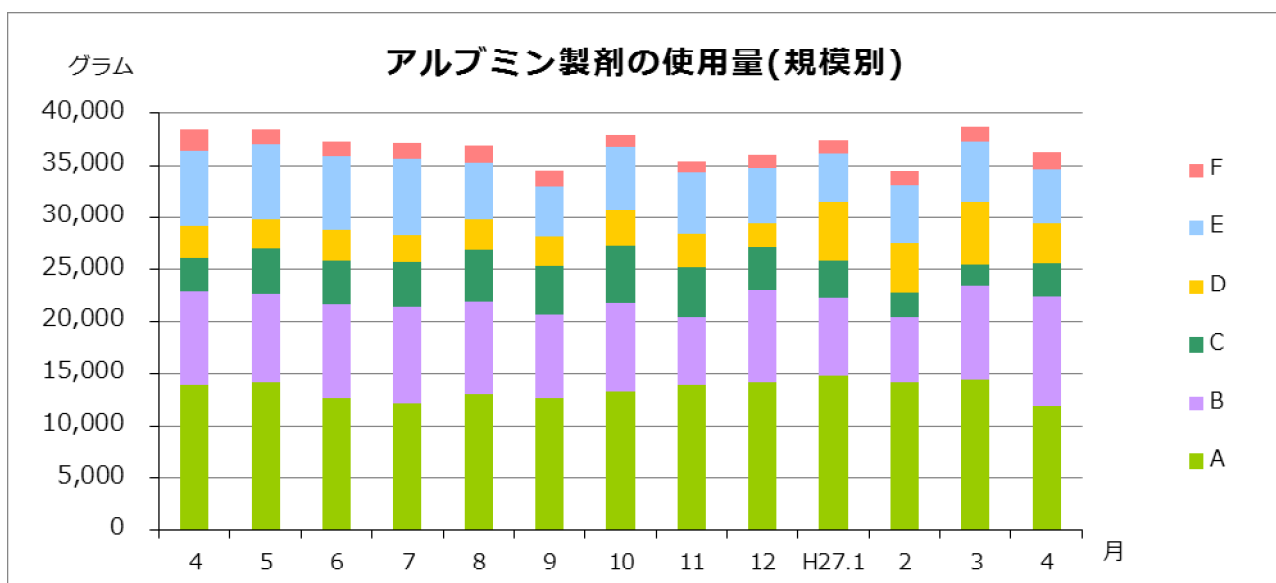
### ● 血漿製剤

規模別	全体の使用量		診療科別					計	全体の使用量に対する割合(%)
	(リットル)	血漿交換	内科	外科	小児科	産婦人科	その他		
A	145.3	46.6	63.8	50.0	3.8	1.4	26.2	145.3	100.0
B	197.0	64.8	82.6	111.6	1.4	1.4	0.0	197.0	100.0
C	31.2	21.6	23.5	7.2	0.0	0.5	0.0	31.2	100.0
D	18.5	0.0	4.2	8.4	0.0	1.1	4.8	18.5	100.0
E	7.8	0.0	3.7	2.9	0.0	0.0	1.2	7.8	100.0
F	1.4	0.0	0.0	1.4	0.0	0.0	0.0	1.4	100.0
集計	401.28	132.96	177.84	181.56	5.28	4.44	32.16	401.3	100.0



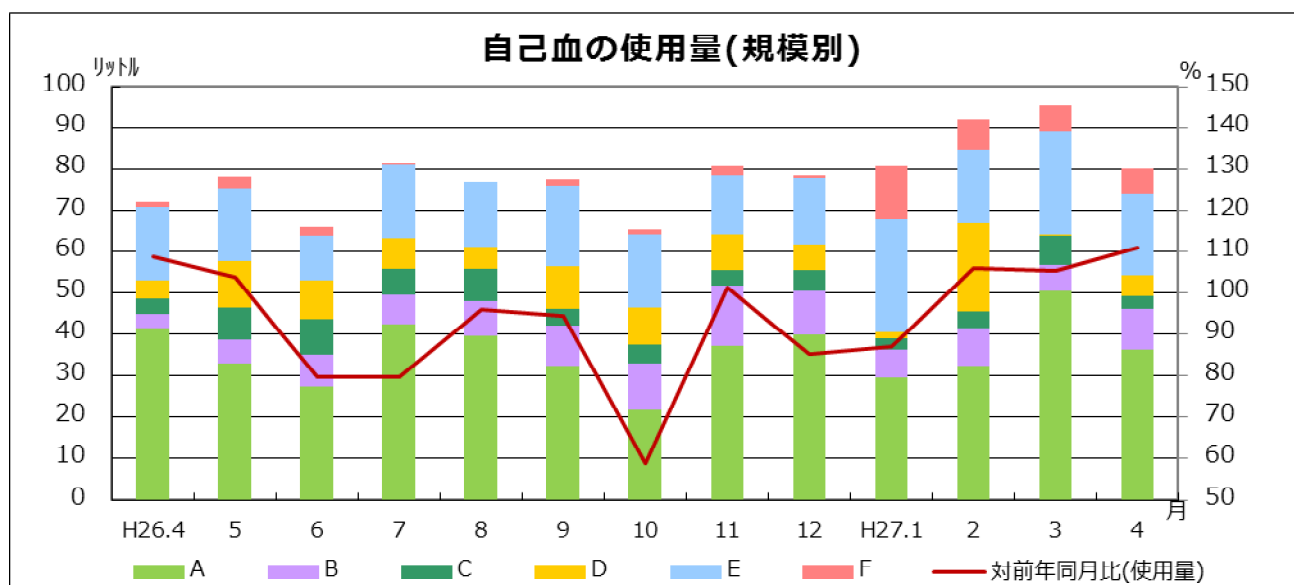
### ● アルブミン製剤

規模別	全体の使用量 (グラム数)	診療科別					計	全体の使用量に 対する割合(%)
		内科	外科	小児科	産婦人科	その他		
A	12,010.0	1,927.5	2,817.5	237.5	130.0	6,897.5	12,010.0	100.0
B	10,425.0	3,300.0	3,987.5	0.0	437.5	2,700.0	10,425.0	100.0
C	3,111.0	2,237.5	861.0	0.0	12.5	0.0	3,111.0	100.0
D	3,906.7	2,243.3	850.9	0.0	0.0	812.5	3,906.7	100.0
E	5,230.5	3,855.0	913.0	0.0	0.0	462.5	5,230.5	100.0
F	1,565.5	1,190.5	225.0	0.0	0.0	150.0	1,565.5	100.0
集計	36,248.7	14,753.8	9,654.9	237.5	580.0	11,022.5	36,248.7	100.0

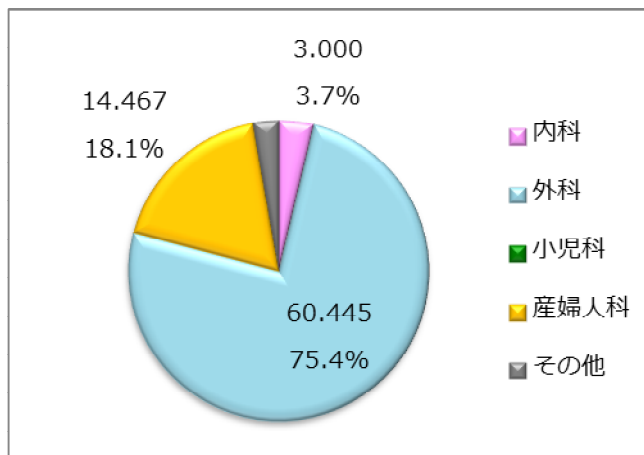
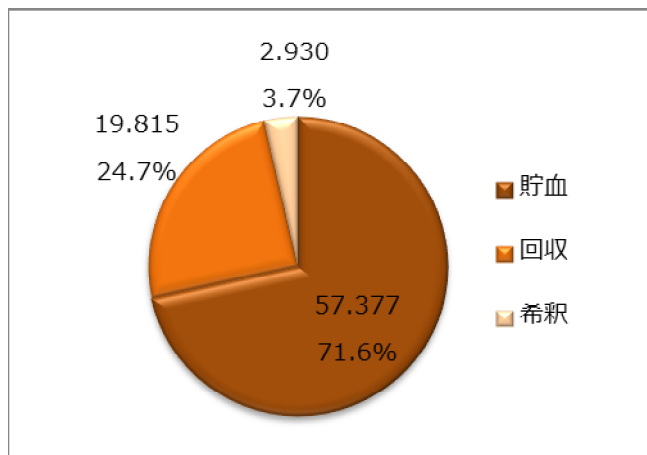


● 自己血

規模別	自己血使用量 (リットル)				診療科別						全体の使用量に対する割合(%)
	貯血	回収	希釈	計	内科	外科	小児科	産婦人科	その他	計	
A	17.887	15.495	2.930	36.310	1.400	27.385	0.000	6.517	1.010	36.310	100.0
B	8.750	1.040	0.000	9.790	1.600	4.240	0.000	3.950	0.000	9.790	100.0
C	3.200	0.000	0.000	3.200	0.000	3.200	0.000	0.000	0.000	3.200	100.0
D	4.800	0.190	0.000	4.990	0.000	0.990	0.000	4.000	0.000	4.990	100.0
E	16.800	3.090	0.000	19.890	0.000	18.690	0.000	0.000	1.200	19.890	100.0
F	5.940	0.000	0.000	5.940	0.000	5.940	0.000	0.000	0.000	5.940	100.0
集計	57.377	19.815	2.930	80.120	3.000	60.445	0.000	14.467	2.210	80.120	100.0



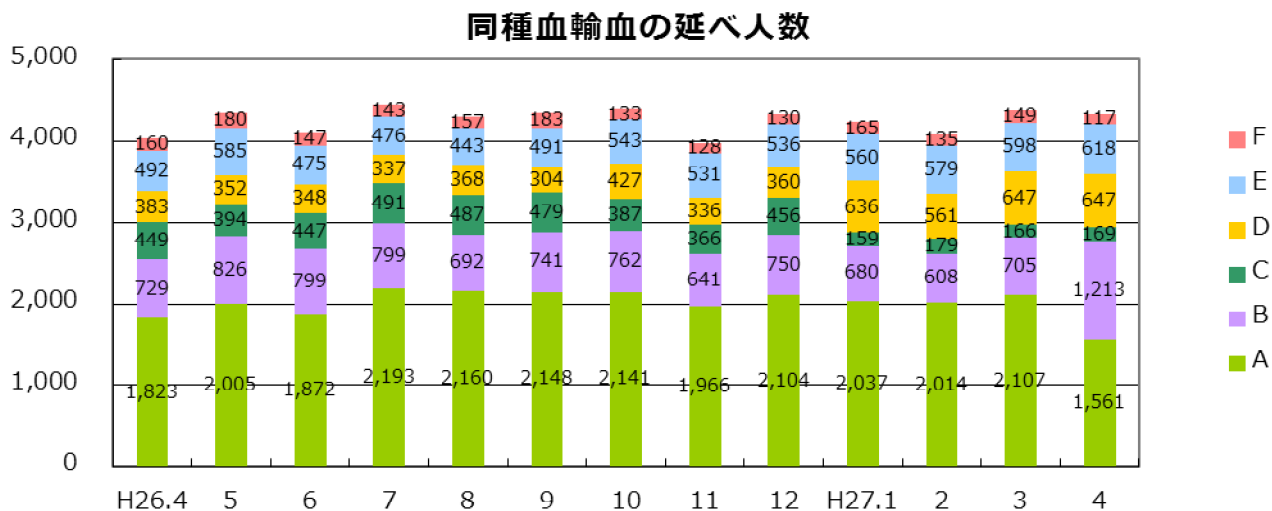
【自己血輸血の種類、診療科別の割合】





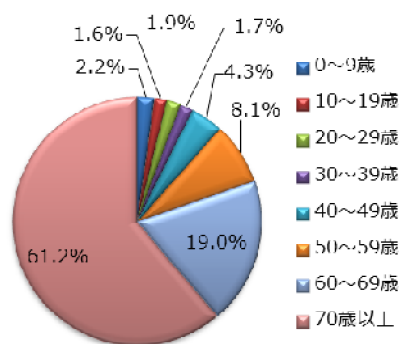
● 輸血実施患者数（延べ人数）

	A	B	C	D	E	F	Total
同種血	1,561	1,213	169	647	618	117	4,325
自己血	67	23	6	5	36	9	146
アルブミン	340	556	195	205	256	62	1,614

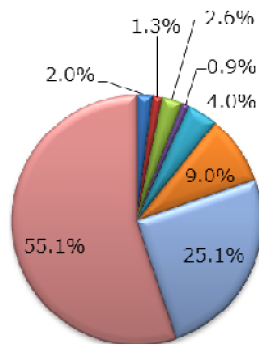


【男女別年代別の同種血輸血延べ人数】

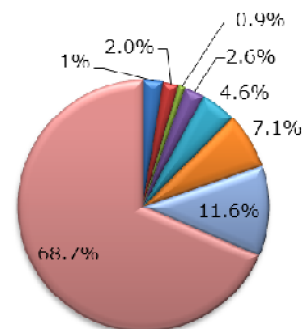
	0～9 歳	10～19 歳	20～29 歳	30～39 歳	40～49 歳	50～59 歳	60～69 歳	70 歳以上	Total
男	32	20	42	15	64	143	401	880	1,597
女	33	26	12	34	60	93	151	896	1,305
	65	46	54	49	124	236	552	1,776	2,898



全体



男性

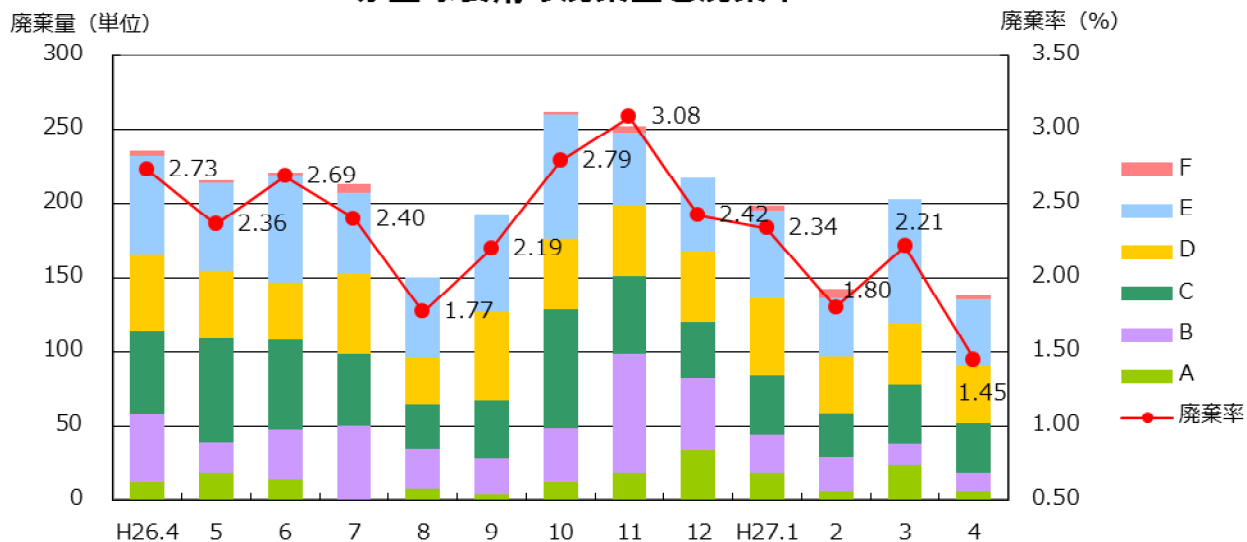


女性

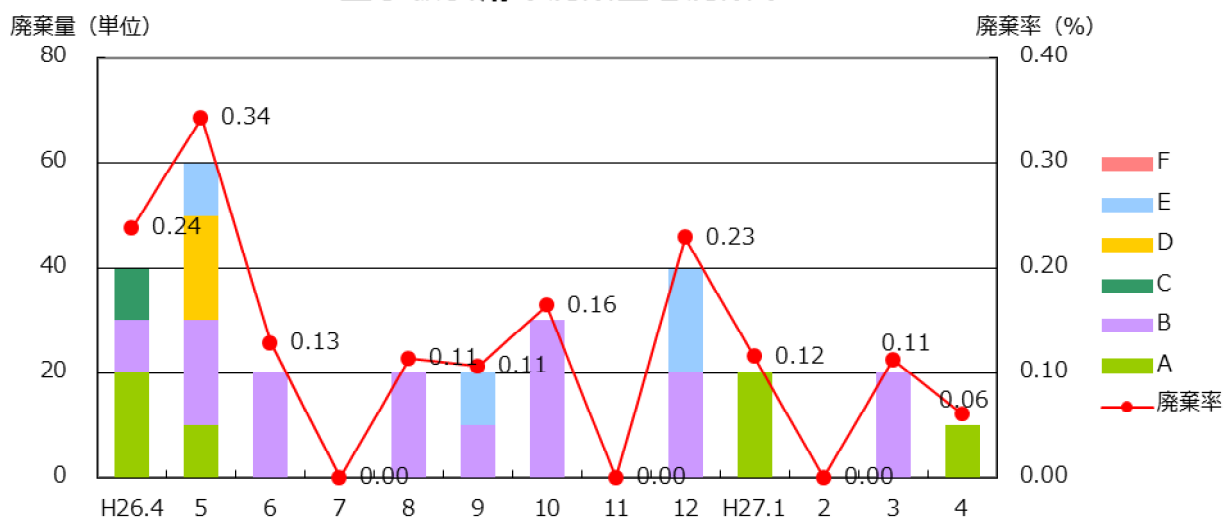
### ● 血液製剤及び自己血の廃棄量(率)

	A	B	C	D	E	F	Total
赤血球製剤(単位)	6	12	34	39	45	2	138
血小板製剤(単位)	10	0	0	0	0	0	10
血漿製剤(リットル)	0.24	0.48	0.60	0.96	0.72	0.00	3.00
自己血(リットル)	2.600	2.150	2.000	0.000	2.000	0.000	8.750

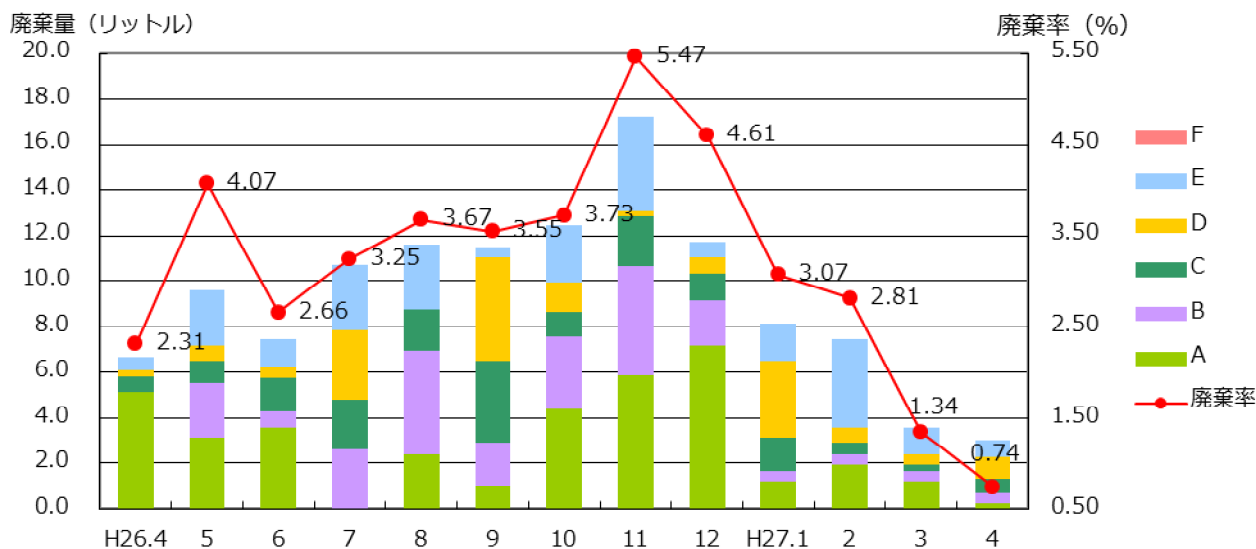
#### 赤血球製剤の廃棄量と廃棄率



#### 血小板製剤の廃棄量と廃棄率



### 血漿製剤の廃棄量と廃棄率



### 自己血の廃棄量と廃棄率

