

令和6(2024)年3月 血液製剤使用状況

略号	分類	施設数
A	供給実績 20,000 単位以上	6
B	供給実績 5,000 単位以上 20,000 単位未満	6
C	供給実績 1,000 単位以上 5,000 単位未満	16
D	供給実績 400 単位以上 1,000 単位未満	13
E	供給実績 100 単位以上 400 単位未満	18
F	供給実績 100 単位未満	12
計	—	71

【情報共有】

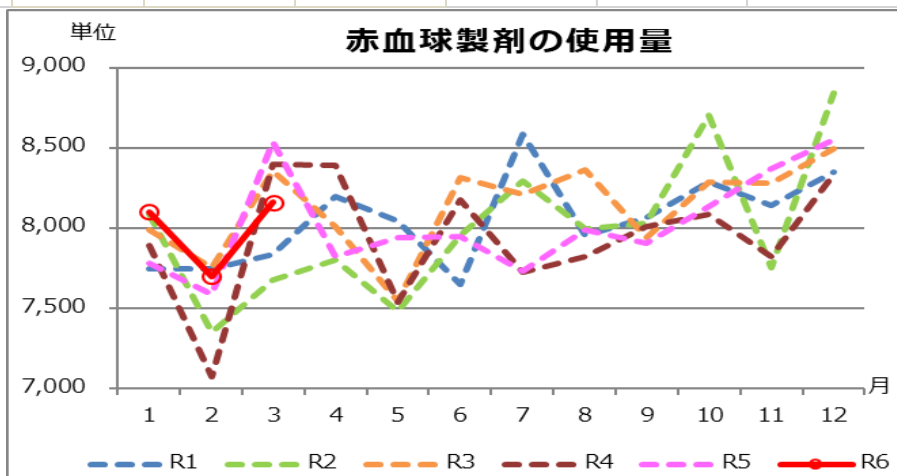
令和6年1月より、アルブミン製剤の掲載はいたしません。

【概要】

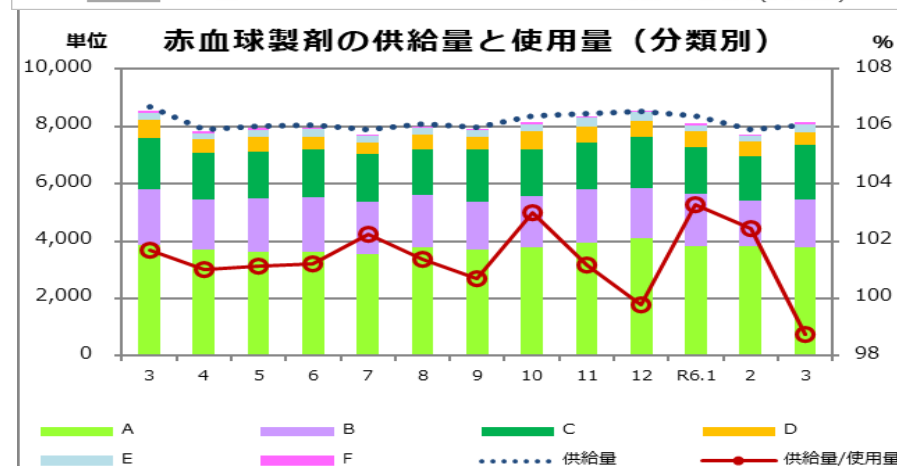
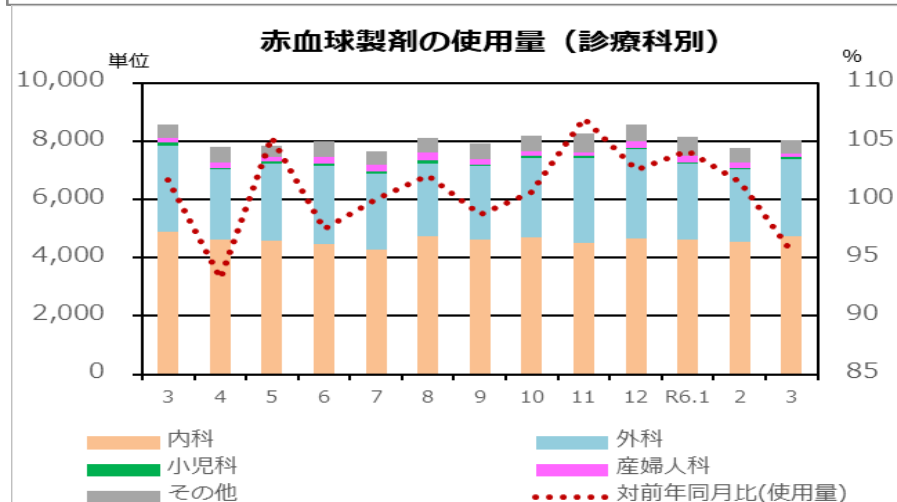
- 赤血球製剤の使用量は 8,161 単位（前年同月比は 95.6%）。
- 血小板製剤の使用量は 13,600 単位（前年同月比は 87.5%）。
- 血漿製剤の使用量は 198.8L（前年同月比 80.2%）。
- 自己血の今月の使用量は 48.1L（前年同月比 103.0%）。
- 廃棄率(量)は、赤血球製剤 0.58%（48 単位）、血小板製剤 0.00%（0 単位）、血漿製剤 2.01%（4.08 L）、自己血 6.32%（3.24 L）。

●赤血球製剤

規模別	全体の使用量(単位)	診療科別					計	全体の使用量に対する割合(%)
		内科	外科	小児科	産婦人科	その他		
A	3,779	2,153	1,185	37	136	268	3,779	100.0
B	1,693	778	662	29	78	146	1,693	100.0
C	1,876	1,194	635	2	8	37	1,876	100.0
D	450	312	132	0	0	6	450	100.0
E	281	232	34	0	0	15	281	100.0
F	82	58	20	0	0	4	82	100.0
集計	8,161	4,727	2,668	68	222	476	8,161	100.0

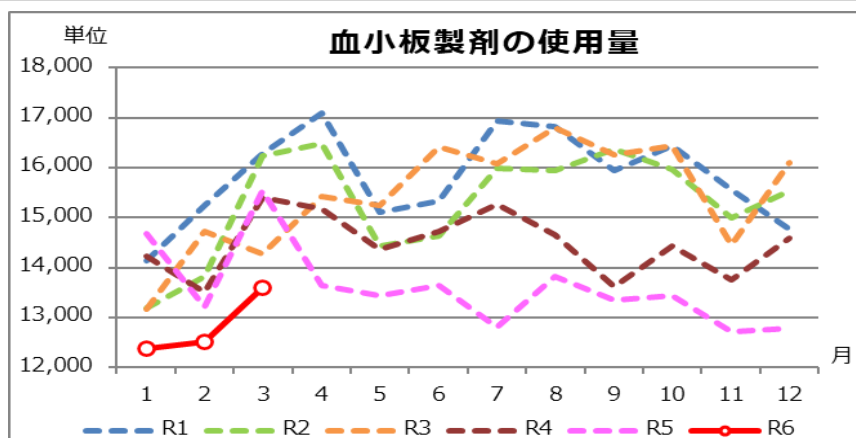


AVERAGE (3月)	
R1	8,051
R2	7,999
R3	8,129
R4	7,941
R5	8,025
R6	7,989

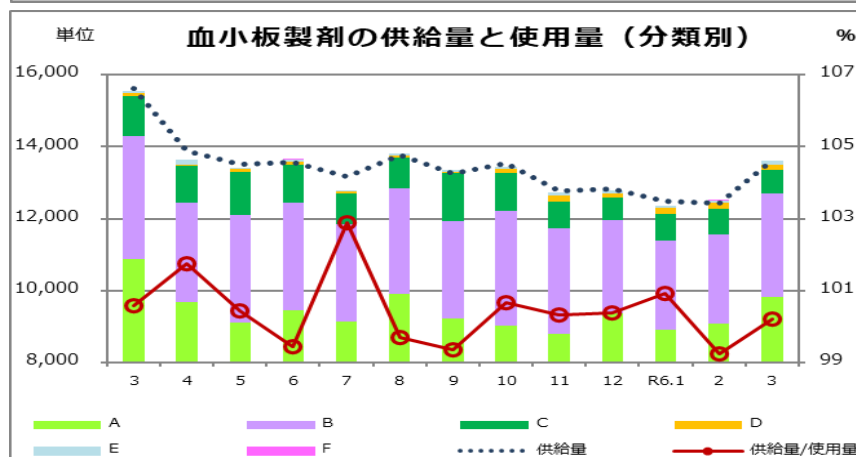
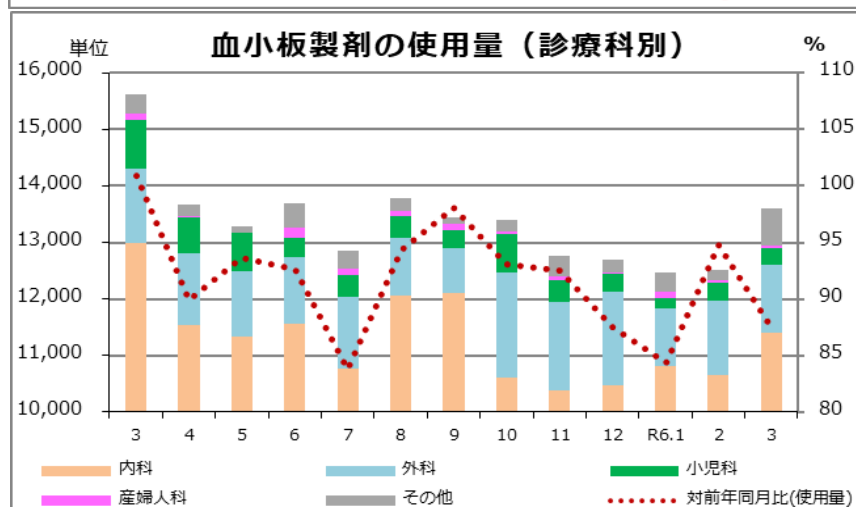


● 血小板製剤

規模別	全体の使用量 (単位)	診療科別					計	全体の使用量に対する割合(%)
		内科	外科	小児科	産婦人科	その他		
A	9,820	8,565	845	180	20	210	9,820	100.0
B	2,870	2,000	280	130	20	440	2,870	100.0
C	660	590	70	0	0	0	660	100.0
D	160	160	0	0	0	0	160	100.0
E	90	90	0	0	0	0	90	100.0
F	0	0	0	0	0	0	0	#DIV/0!
集計	13,600	11,405	1,195	310	40	650	13,600	100.0

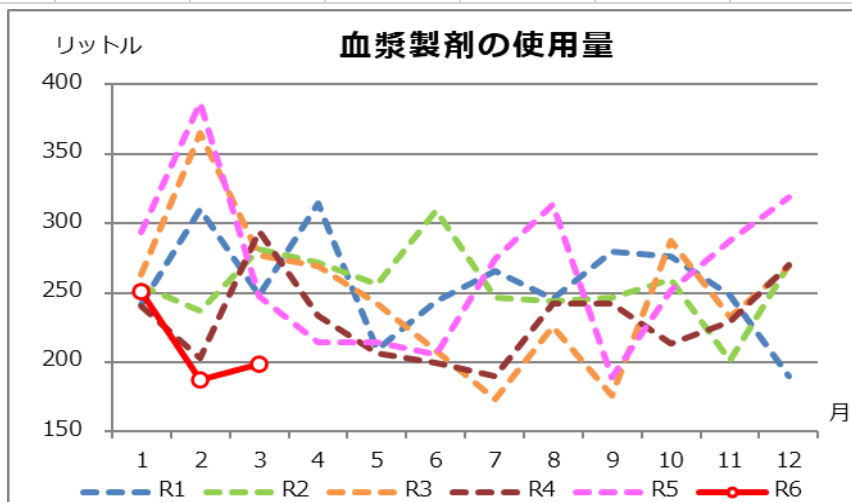


	AVERAGE (3月)
R1	15,806
R2	15,306
R3	15,452
R4	14,476
R5	13,591
R6	12,832

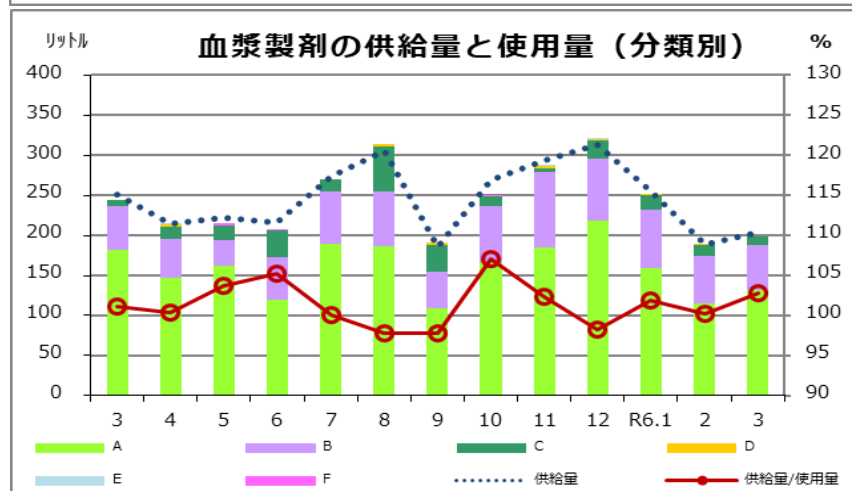
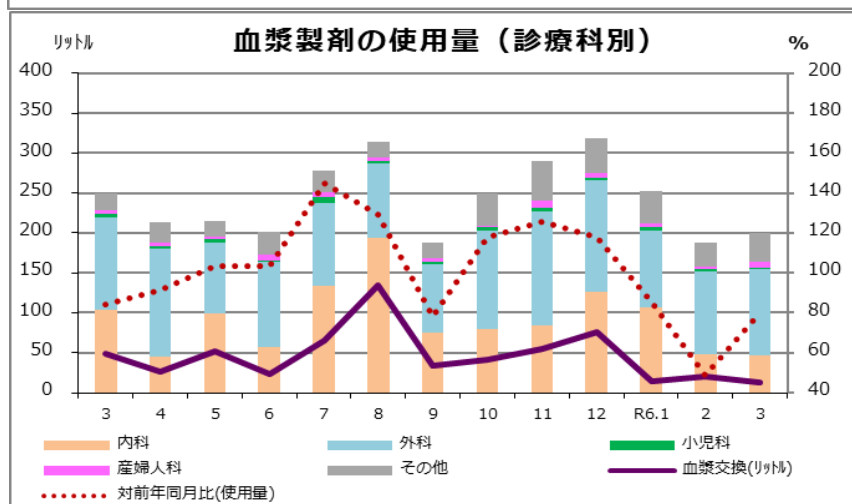


● 血漿製剤

規模別	全体の使用量 (リットル)	血漿交換	診療科別						計	全体の使用量に対する割合(%)
			内科	外科	小児科	産婦人科	その他			
A	131.40	12.60	39.00	66.36	0.36	5.04	20.64	131.40	100.0	
B	56.16	0.00	6.00	33.12	0.00	2.40	14.64	56.16	100.0	
C	10.80	0.00	1.68	8.40	0.24	0.00	0.48	10.80	100.0	
D	0.00	0.00	0.00	0.00	0.00	0.00	0.00	0.00	#DIV/0!	
E	0.48	0.00	0.00	0.48	0.00	0.00	0.00	0.48	0.0	
F	0.00	0.00	0.00	0.00	0.00	0.00	0.00	0.00	0.0	
集計	198.84	12.6	46.68	108.36	0.6	7.44	35.76	198.84	100.0	

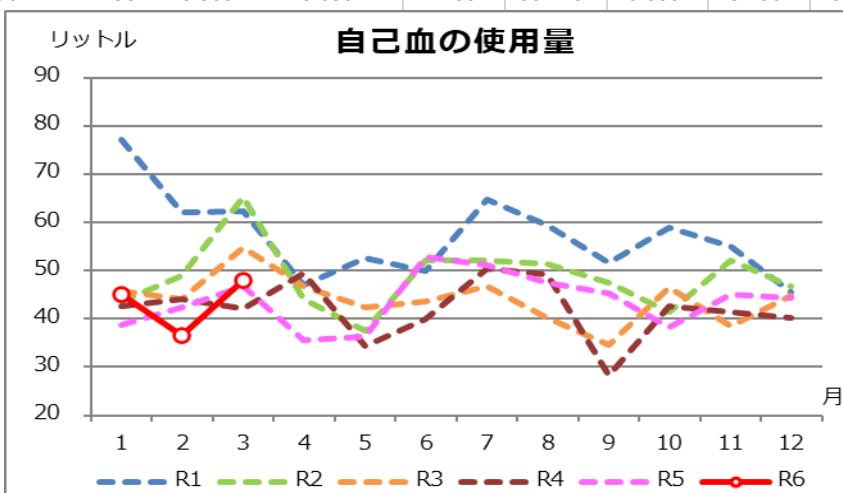


AVERAGE (3月)	
R1	256.2
R2	256.8
R3	249.1
R4	230.4
R5	266.5
R6	212.5

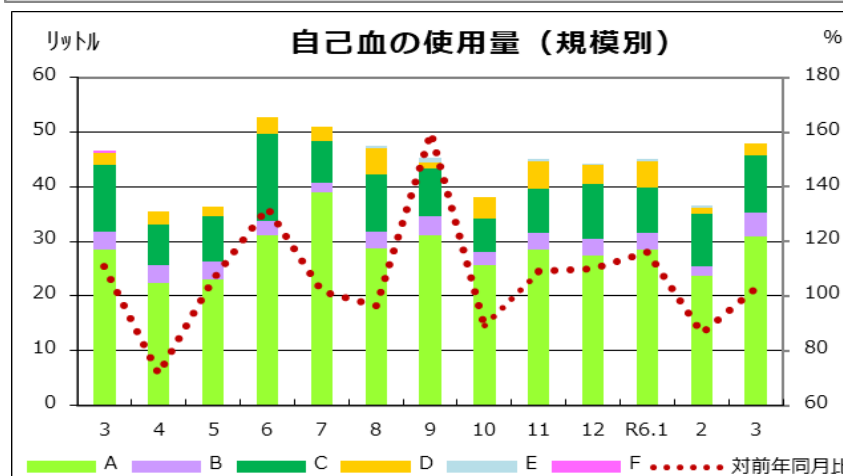


●自己血

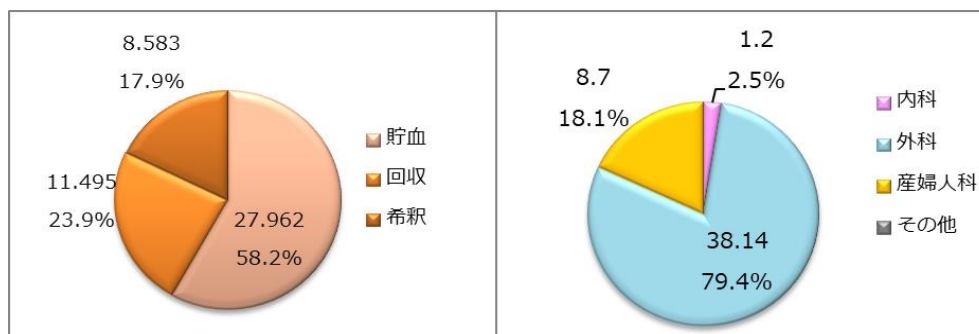
規模別	自己血使用量（リットル）				診療科別							全体の使用量に対する割合(%)
	貯血	回収	希釈	計	内科	外科	小児科	産婦人科	その他	計		
A	12.260	9.990	8.583	30.840	0.800	23.833	0.000	6.200	0.000	30.840	100.0	
B	4.500	0.000	0.000	4.500	0.400	2.000	0.000	2.100	0.000	4.500	100.0	
C	9.602	0.833	0.000	10.440	0.000	10.035	0.000	0.400	0.000	10.440	100.0	
D	1.600	0.672	0.000	2.270	0.000	2.272	0.000	0.000	0.000	2.270	100.0	
E	0.000	0.000	0.000	0.000	0.000	0.000	0.000	0.000	0.000	0.000	#DIV/0!	
F	0.000	0.000	0.000	0.000	0.000	0.000	0.000	0.000	0.000	0.000	#DIV/0!	
集計	27.962	11.495	8.583	48.050	1.200	38.140	0.000	8.700	0.000	48.050	100.0	



	AVERAGE (3月)
R1	57.2
R2	48.6
R3	44.1
R4	42.1
R5	43.7
R6	43.3



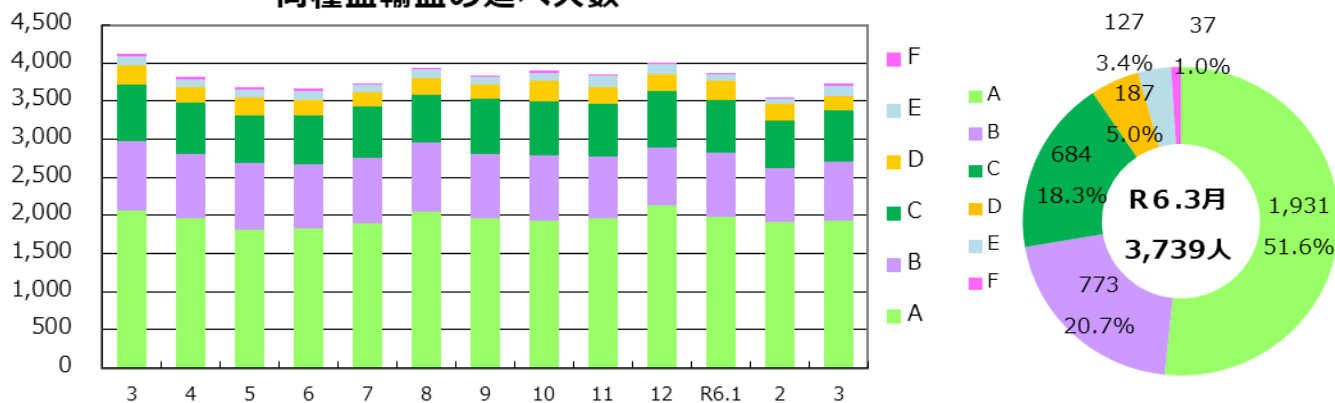
【自己血輸血の種類、診療科別の割合】



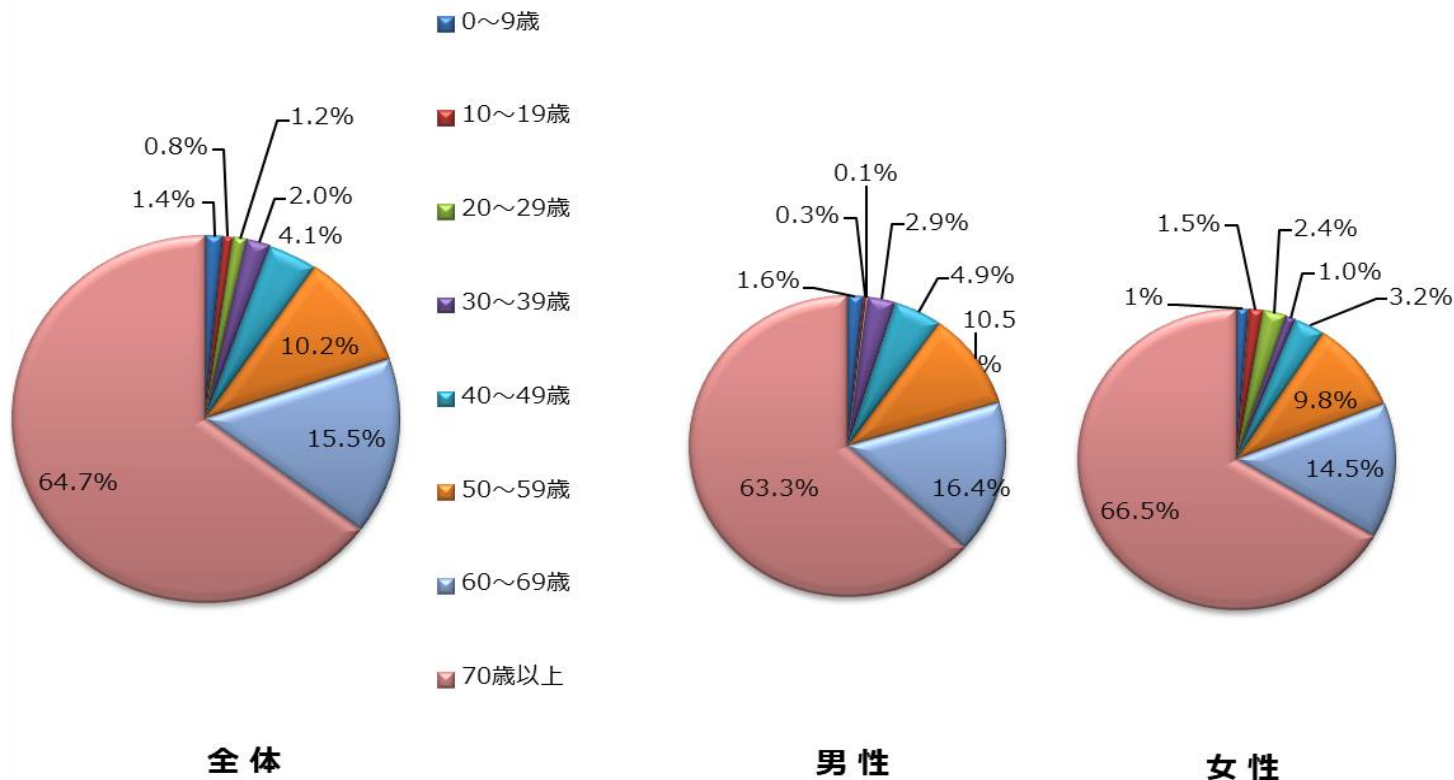
●輸血実施患者数（延べ人数）

2024年3月	A	B	C	D	E	F	Total
同種血	1,931	773	684	187	127	37	3,739
自己血	51	7	17	8	0	0	83

同種血輸血の延べ人数

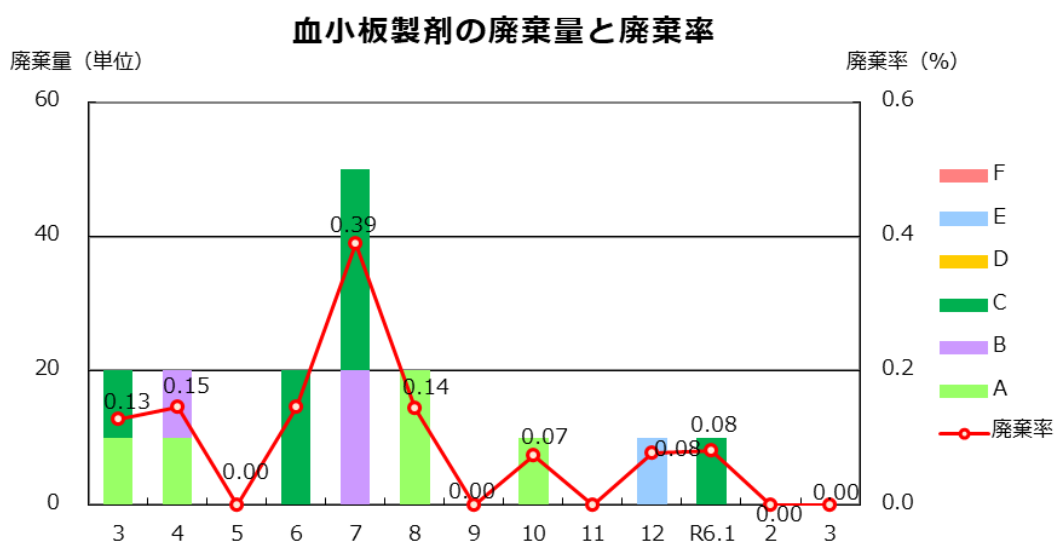
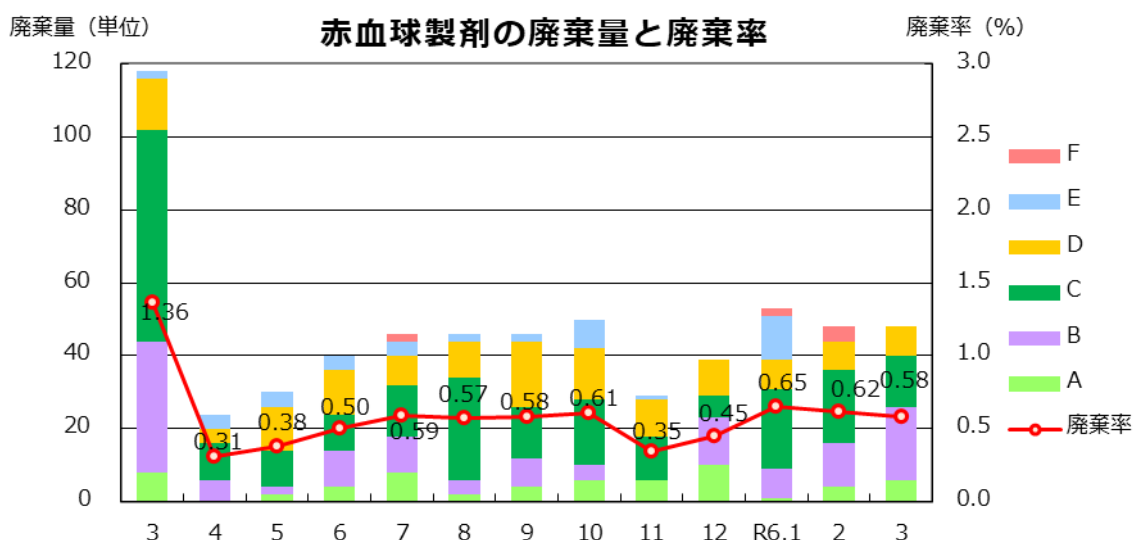


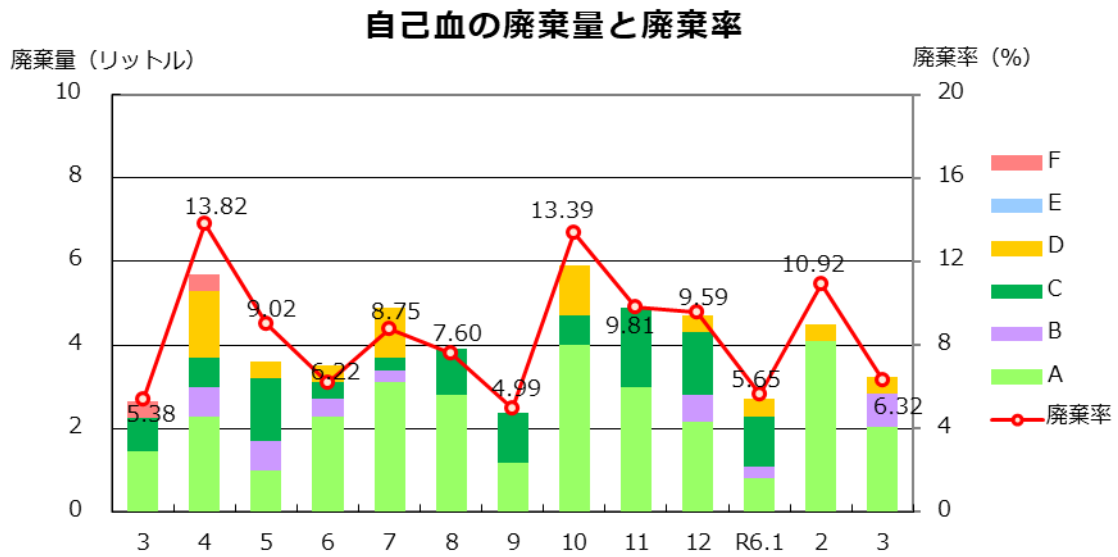
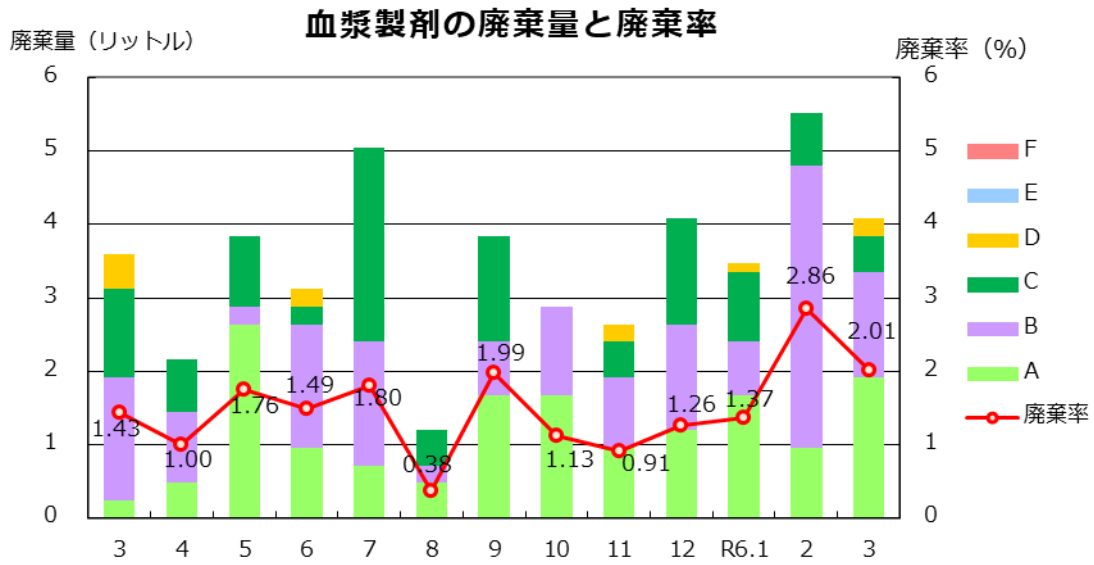
【男女別年代別の同種血輸血延べ人数（分類可能な施設のみ入力）】



●血液製剤及び自己血の廃棄量(率)

2024年3月	A	B	C	D	E	F	Total
赤血球製剤 (単位)	6	20	14	8	0	0	48
廃棄率 (%)	0.16	1.17	0.74	1.75	0.00	0.00	0.58
血小板製剤 (単位)	0	0	0	0	0	0	0
廃棄率 (%)	0.00	0.00	0.00	0.00	0.00	0.00	0.00
血漿製剤 (リットル)	1.92	1.44	0.48	0.24	0.00	0.00	4.08
廃棄率 (%)	1.14	1.89	3.85	12.50	0.00	0.00	2.01
自己血 (リットル)	2.04	0.80	0.00	0.40	0.00	0.00	3.24
廃棄率 (%)	11.50	17.02	0.00	2.14	0.00	0.00	6.32





71 施設の分類

分類	病院名	分類	病院名
A 供給実績 20,000単位以上 <6施設>	長岡赤十字病院	E 供給実績 100以上 400単位未満 <18施設>	長岡西病院
	新潟大学医歯学総合病院		柏崎中央病院
	県立新発田病院		県立加茂病院
	済生会新潟病院		新潟聖籠病院
	新潟市民病院		魚沼市立小出病院
	県立中央病院		猫山宮尾病院
B 供給実績 5,000以上 20,000単位未満 <6施設>	県立がんセンター新潟病院		五泉中央病院
	立川総合病院		厚生連けいなん総合病院
	厚生連長岡中央総合病院		上越地域医療センター病院
	新潟南病院		見附市立病院
	魚沼基幹病院		新潟万代病院
	厚生連佐渡総合病院		新潟リハビリテーション病院
C 供給実績 1,000以上 5,000単位未満 <16施設>	県立燕労災病院		町立津南病院
	厚生連上越総合病院		富永草野病院
	南魚沼市民病院		県立津川病院
	厚生連糸川総合病院		ゆきくに大和病院
	厚生連柏崎総合医療センター		西蒲中央病院
	亀田第一病院		県立柿崎病院
	厚生連村上総合病院	山北徳洲会病院	
	信楽園病院	村上記念病院	
	木戸病院	知命堂病院	
	厚生連新潟医療センター	齋藤記念病院	
	三之町病院	県立妙高病院	
	下越病院	佐渡市立両津病院	
	新潟白根総合病院	みどり病院	
	県立十日町病院	南部郷厚生病院	
あがの市民病院	日本歯科大学新潟病院		
厚生連小千谷総合病院	新潟脳外科病院		
D 供給実績 400以上 1,000単位未満 <13施設>	新潟臨港病院	北越病院	
	新津医療センター病院	県立松代病院	
	県立吉田病院		
	中条中央病院		
	済生会三条病院		
	厚生連豊栄病院		
	県立坂町病院		
	国立病院機構新潟病院		
	新発田リハビリテーション病院		
	新潟労災病院		
	国立病院機構西新潟中央病院		
	新潟中央病院		
	桑名病院		
		F 供給実績 100単位未満 <12施設>	山北徳洲会病院
			村上記念病院
			知命堂病院
			齋藤記念病院
			県立妙高病院
			佐渡市立両津病院
			みどり病院
			南部郷厚生病院
			日本歯科大学新潟病院
			新潟脳外科病院
			北越病院
			県立松代病院