

## 令和5(2023)年7月 血液製剤使用状況

略号	分類	施設数
A	供給実績 20,000 単位以上	6
B	供給実績 5,000 単位以上 20,000 単位未満	6
C	供給実績 1,000 単位以上 5,000 単位未満	16
D	供給実績 400 単位以上 1,000 単位未満	13
E	供給実績 100 単位以上 400 単位未満	18
F	供給実績 100 単位未満	12
計	—	71

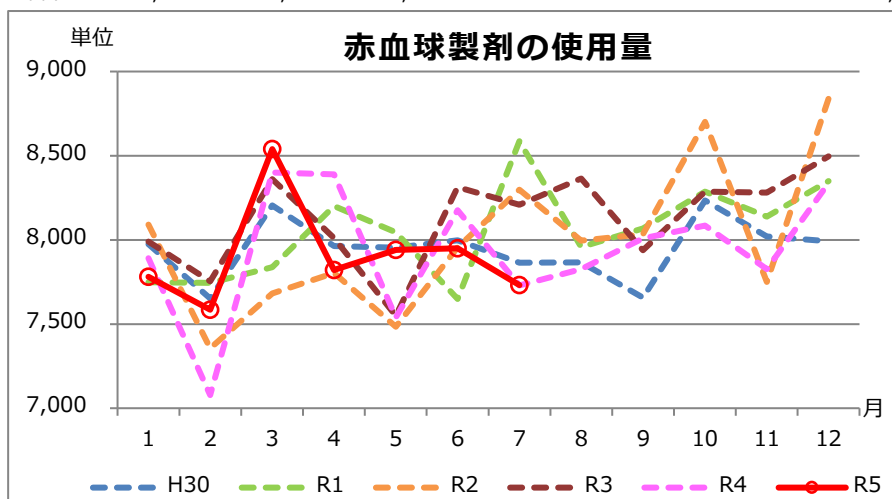
これまで2019年度供給実績により分類していましたが、2023年1月より2022年供給実績による分類に変更いたしました。施設の分類は10ページを参考にしてください。

### 【概要】

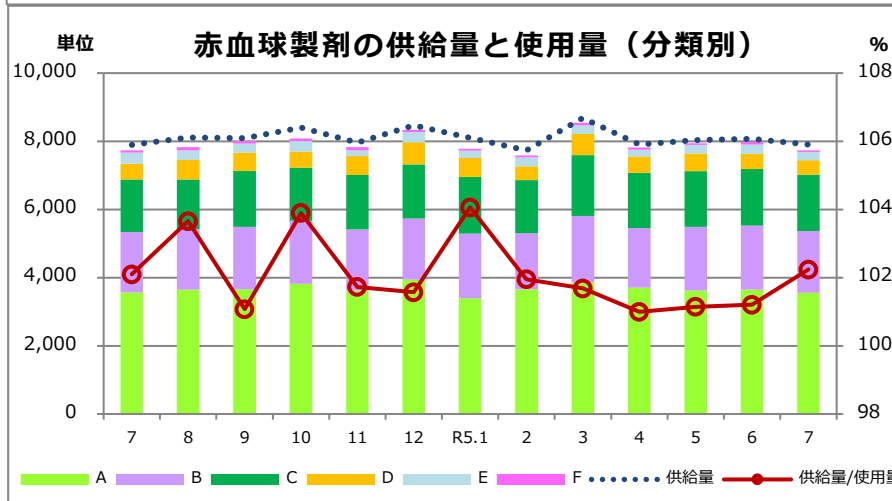
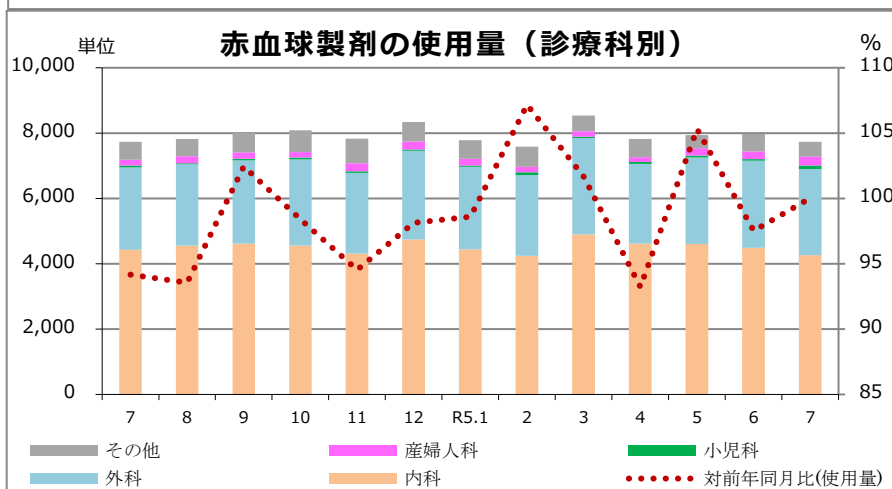
- ・ 赤血球製剤の使用量は 7,732 単位（前年同月比は 100.0%）。
- ・ 血小板製剤の使用量は 12,800 単位（前年同月比は 83.8%）。
- ・ 血漿製剤の使用量は 274.3L（前年同月比 144.7%）。
- ・ アルブミン製剤の使用量は 23,939g（前年同月比 98.8%）。
- ・ 自己血の今月の使用量は 51.1L（前年同月比 101.6%）。
- ・ 廃棄率(量)は、赤血球製剤 0.59%（46 単位）、血小板製剤 0.39%（50 単位）、血漿製剤 1.80%（5.04 L）、自己血 8.75%（4.90 L）。

### ●赤血球製剤

分類	全体の使用量 (単位)	診療科別					計	割合(%)
		内科	外科	小児科	産婦人科	その他		
A	3,557	2,012	1,074	61	142	268	3,557	100.0
B	1,812	830	732	32	82	136	1,812	100.0
C	1,655	985	600	0	30	40	1,655	100.0
D	423	211	192	0	14	6	423	100.0
E	245	191	40	14	0	0	245	100.0
F	40	32	4	0	0	4	40	100.0
集計	7,732	4,261	2,642	107	268	454	7,732	100.0

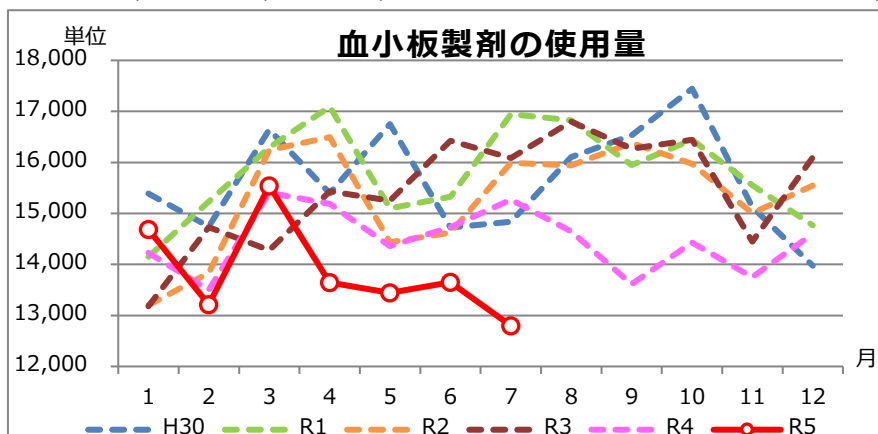


	AVERAGE (7月)
H30	7,944
R1	7,973
R2	7,810
R3	8,032
R4	7,886
R5	7,907

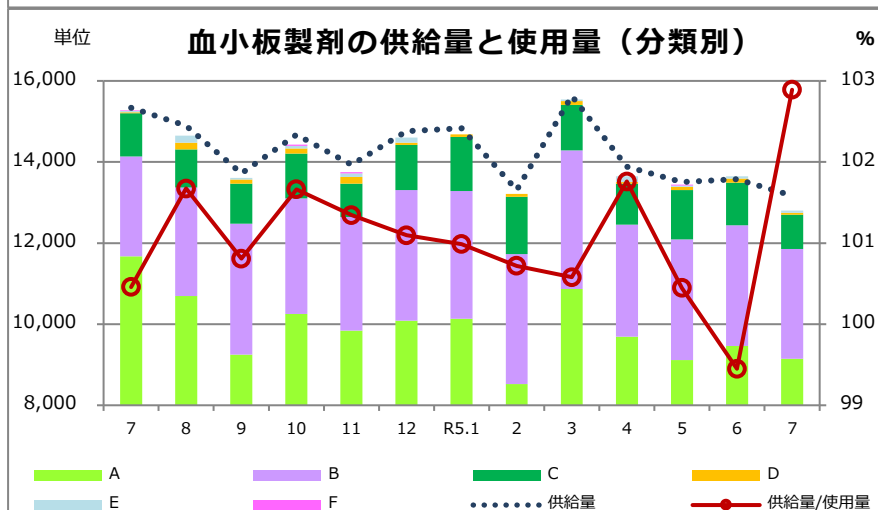
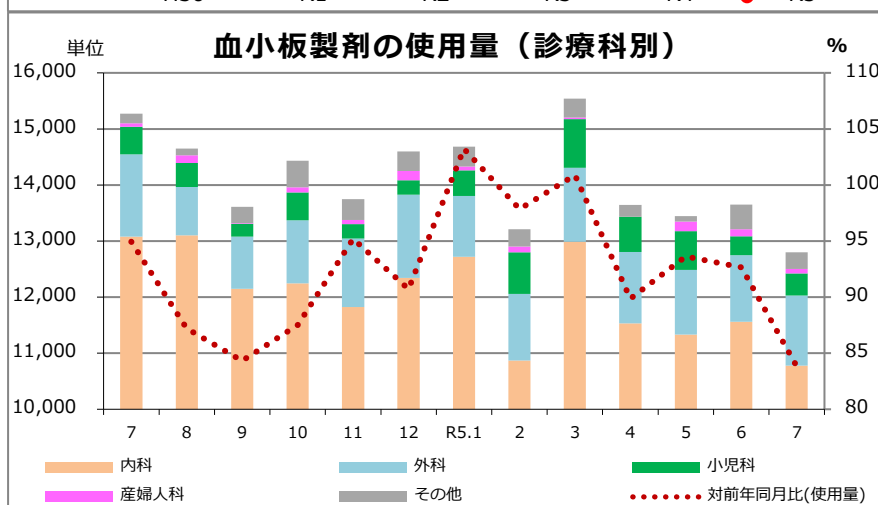


● 血小板製剤

分類	全体の使用量 (単位)	診療科別					計	割合(%)
		内科	外科	小児科	産婦人科	その他		
A	9,150	7,985	785	190	30	160	9,150	100.0
B	2,705	2,055	300	200	10	140	2,705	100.0
C	845	680	165	0	0	0	845	100.0
D	50	10	0	0	40	0	50	100.0
E	50	50	0	0	0	0	50	100.0
F	0	0	0	0	0	0	0	0
集計	12,800	10,780	1,250	390	80	300	12,800	100.0

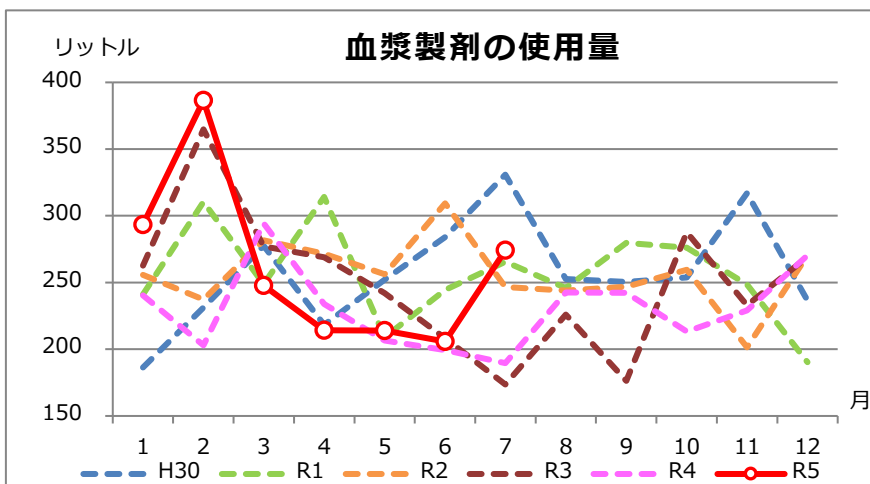


	AVERAGE (7月)
H30	15,497
R1	15,734
R2	14,975
R3	15,366
R4	14,668
R5	13,854

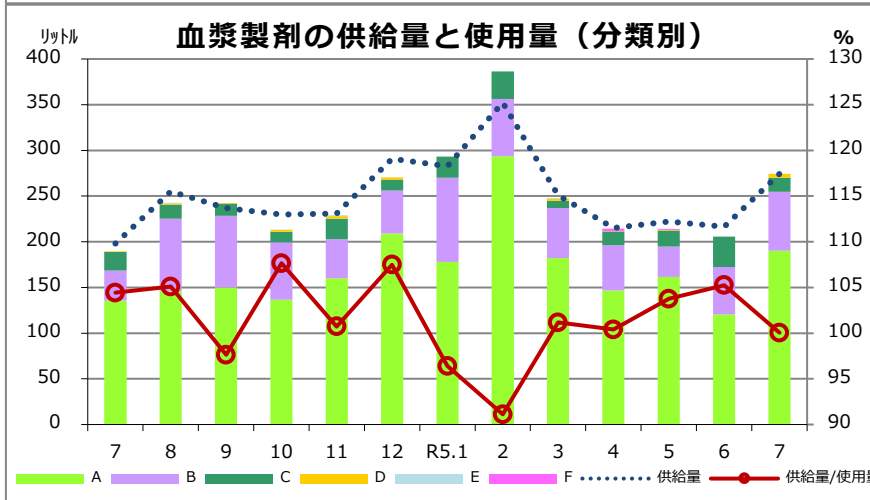
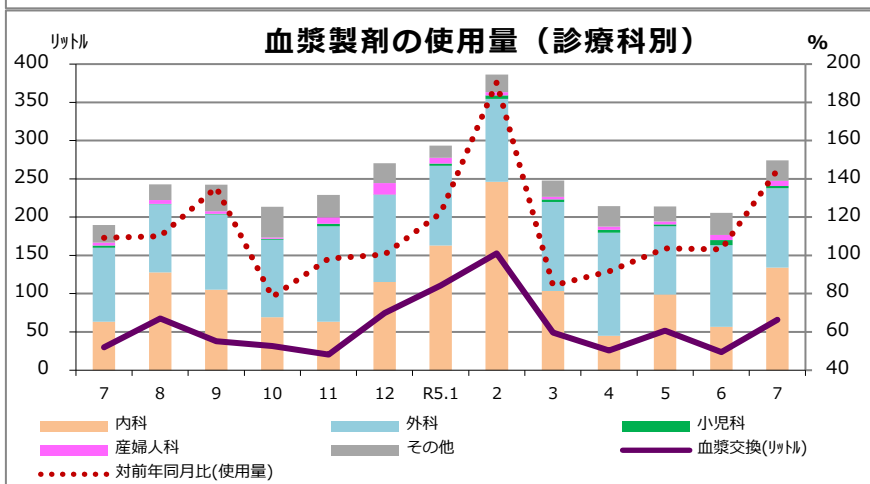


## ● 血漿製剤

分類	全体の使用量		診療科別					計	割合(%)
	(リットル)	血漿交換	内科	外科	小児科	産婦人科	その他		
A	190.08	65.76	103.56	67.80	2.88	1.92	13.92	190.08	100.0
B	64.56	0.00	23.04	26.40	0.00	2.40	12.72	64.56	100.0
C	15.60	0.00	5.28	9.60	0.00	0.48	0.24	15.60	100.0
D	4.08	0.00	2.16	0.00	0.00	1.92	0.00	4.08	100.0
E	0.00	0.00	0.00	0.00	0.00	0.00	0.00	0.00	0.00
F	0.00	0.00	0.00	0.00	0.00	0.00	0.00	0.00	0.00
集計	274.32	65.76	134.04	103.80	2.88	6.72	26.88	274.32	100.0

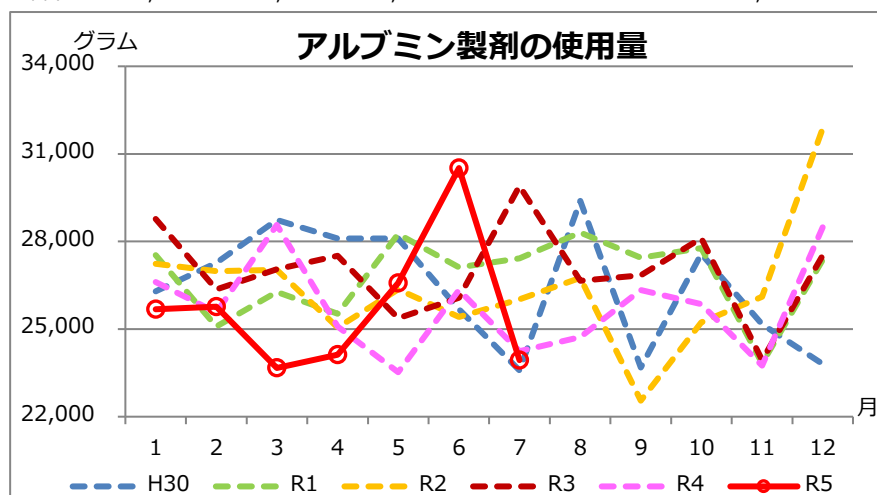


AVERAGE (7月)	
H30	254.4
R1	261.9
R2	265.5
R3	256.8
R4	223.9
R5	262.3

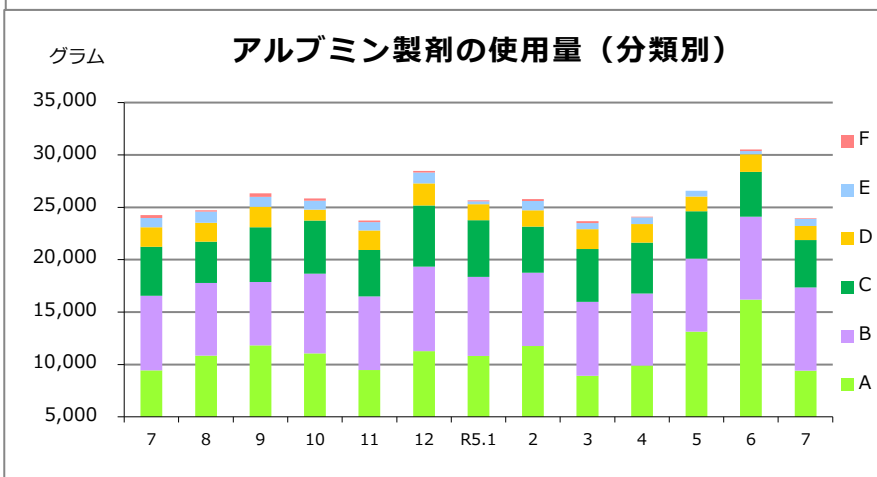
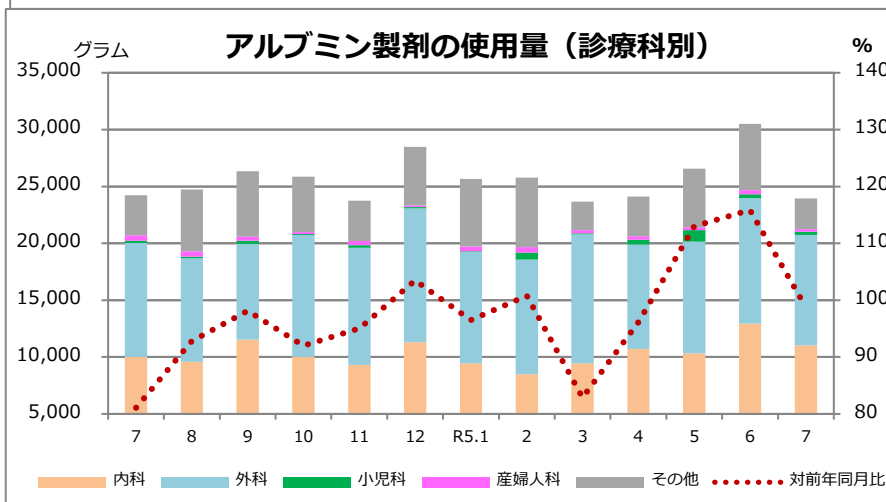


### ●アルブミン製剤

分類	全体の使用量 (グラム)	診療科別					計	割合(%)
		内科	外科	小児科	産婦人科	その他		
A	9,411.2	3,491.2	3,035.0	292.5	182.5	2,410.0	9,411.2	100.0
B	7,925.5	2,600.0	5,038.0	0.0	25.0	262.5	7,925.5	100.0
C	4,537.0	3,132.5	1,379.5	0.0	0.0	25.0	4,537.0	100.0
D	1,332.5	1,057.5	275.0	0.0	0.0	0.0	1,332.5	100.0
E	670.0	670.0	0.0	0.0	0.0	0.0	670.0	100.0
F	62.5	62.5	0.0	0.0	0.0	0.0	62.5	100.0
集計	23,938.8	11,013.8	9,727.5	292.5	207.5	2,697.5	23,938.7	100.0

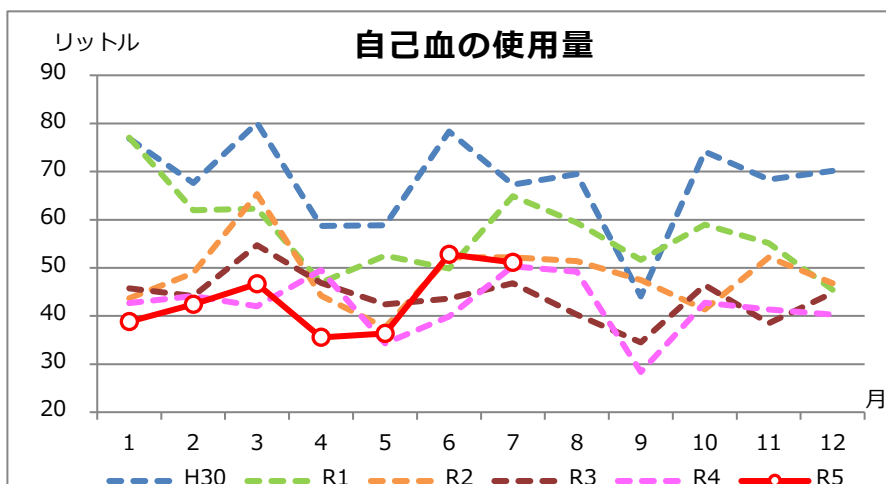


	AVERAGE (7月)
H30	26,825
R1	26,746
R2	26,300
R3	27,291
R4	25,704
R5	25,752

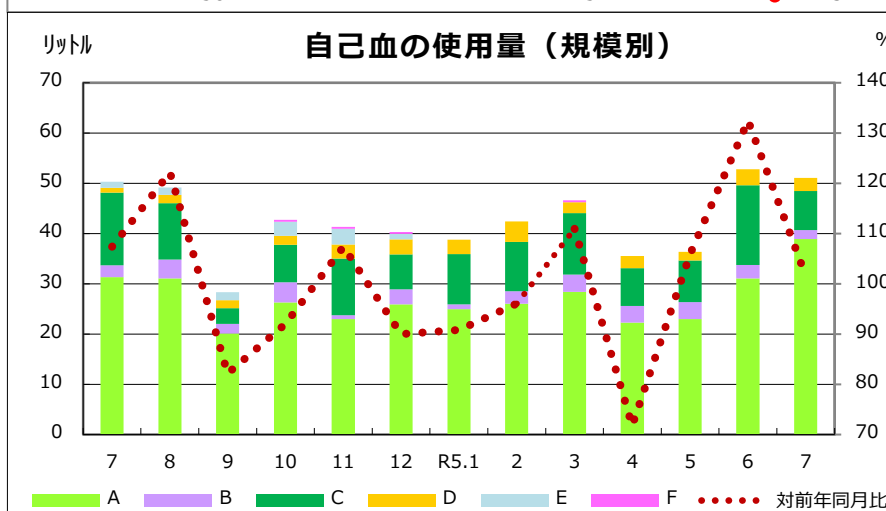


### ●自己血

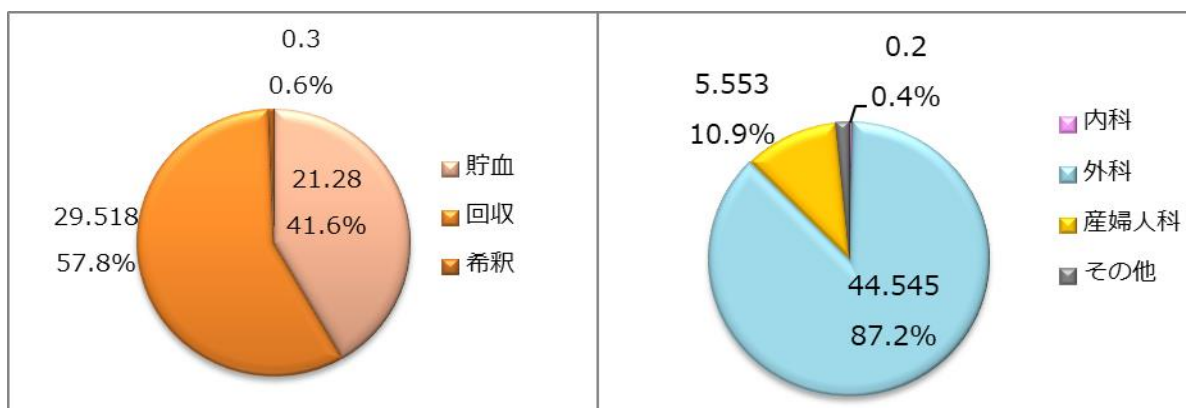
分類	自己血使用量 (リットル)				診療科別						
	貯血	回収	希釈	計	内科	外科	小児科	産婦人科	その他	計	割合(%)
A	10.880	27.711	0.300	38.890	0.000	33.138	0.000	4.953	0.800	38.890	100.0
B	1.800	0.000	0.000	1.800	0.200	1.600	0.000	0.000	0.000	1.800	100.0
C	6.800	0.977	0.000	7.780	0.000	7.777	0.000	0.000	0.000	7.780	100.0
D	1.800	0.830	0.000	2.630	0.000	2.030	0.000	0.600	0.000	2.630	100.0
E	0.000	0.000	0.000	0.000	0.000	0.000	0.000	0.000	0.000	0.000	0.000
F	0.000	0.000	0.000	0.000	0.000	0.000	0.000	0.000	0.000	0.000	0.000
集計	21.280	29.518	0.300	51.100	0.200	44.545	0.000	5.553	0.800	51.100	100.0



	AVERAGE (7月)
H30	69.7
R1	59.4
R2	49.2
R3	46.3
R4	43.3
R5	43.4

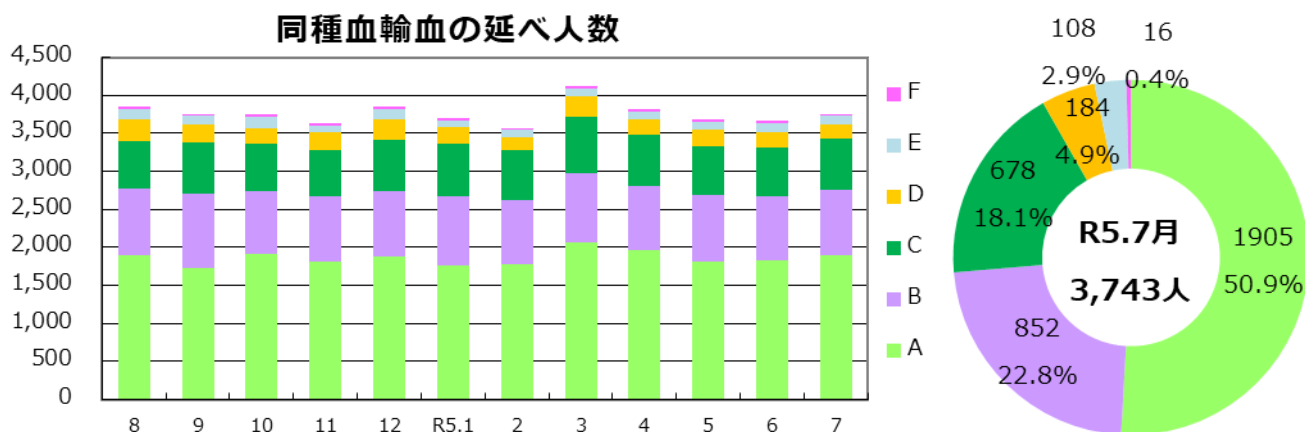


#### 【自己血輸血の種類、診療科別の割合】

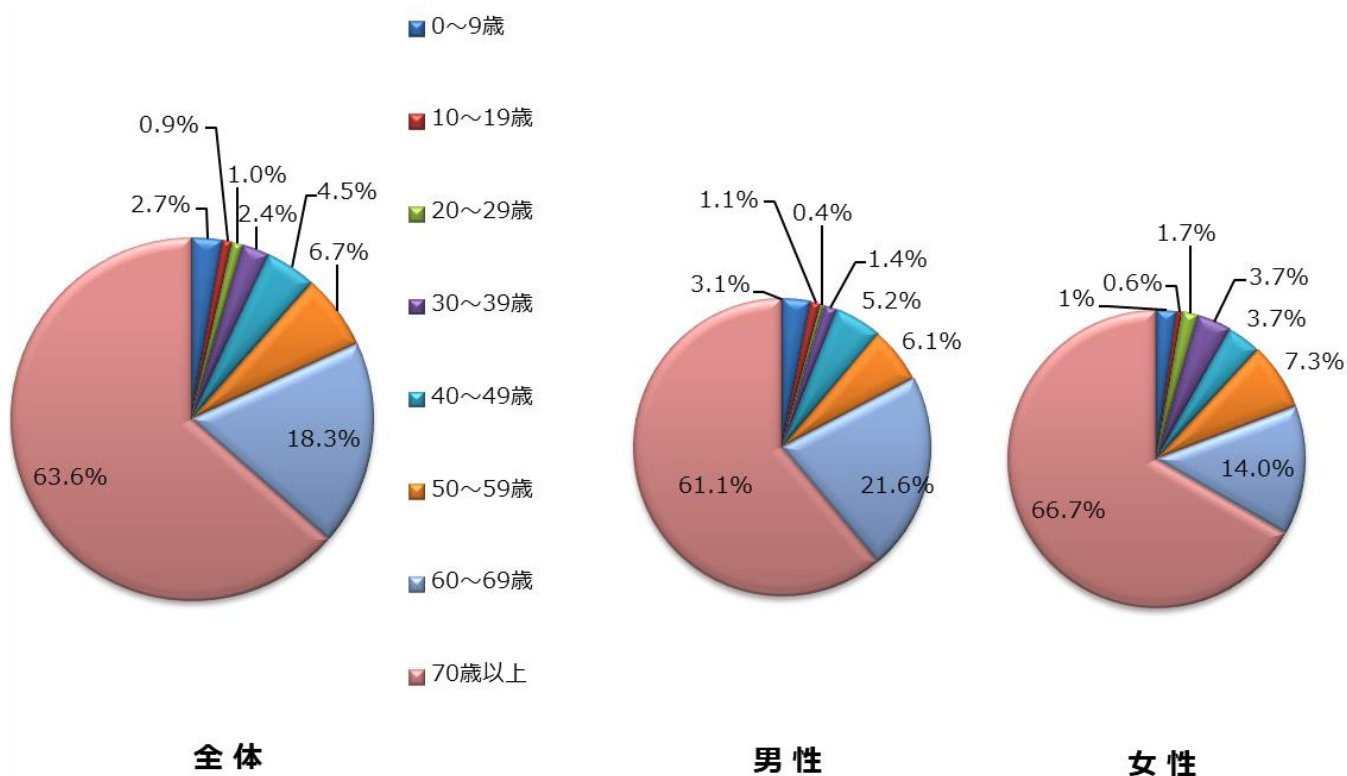


●輸血実施患者数（延べ人数）

2023年7月	A	B	C	D	E	F	Total
同種血	1,905	852	678	184	108	16	3,743
自己血	44	3	12	6	0	0	65
アルブミン	569	386	239	75	34	5	1,308

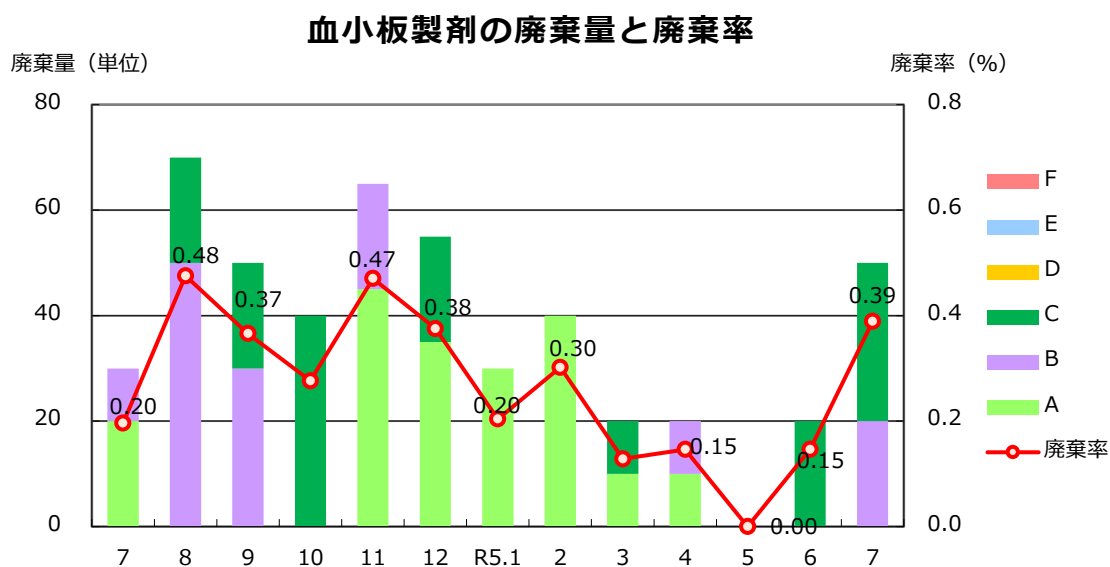
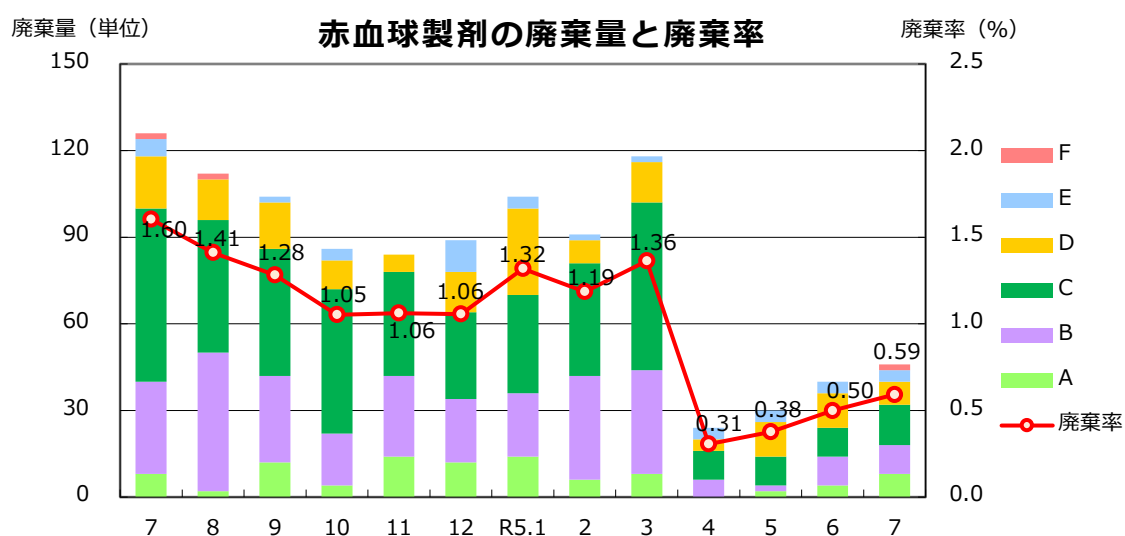


【男女別年代別の同種血輸血延べ人数（分類可能な施設のみ入力）】



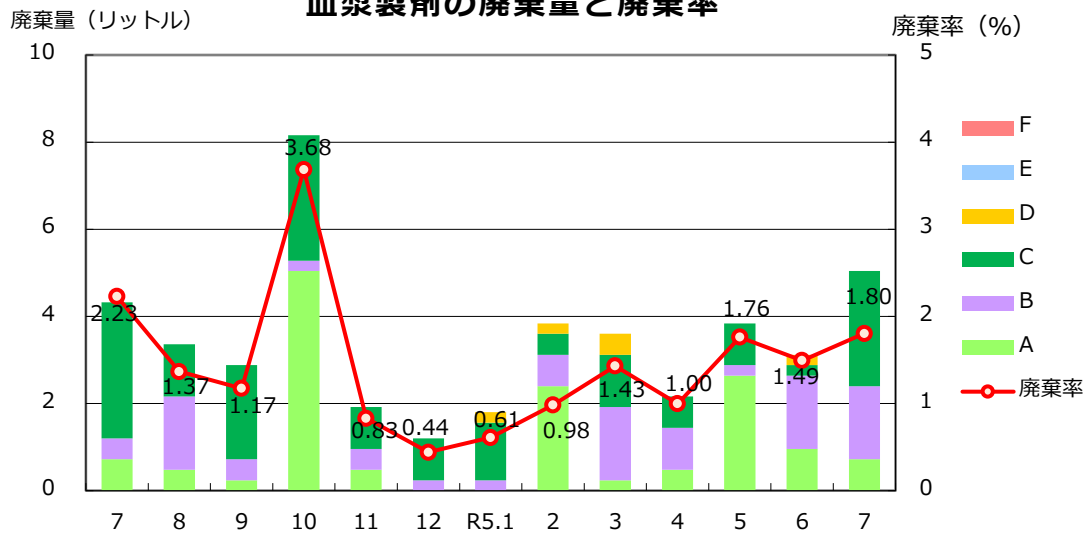
●血液製剤及び自己血の廃棄量(率)

2023年7月	A	B	C	D	E	F	Total
赤血球製剤 (単位)	8	10	14	8	4	2	46
廃棄率 (%)	0.22	0.55	0.84	1.86	1.61	4.76	0.59
血小板製剤 (単位)	0	20	30	0	0	0	50
廃棄率 (%)	0.00	0.73	3.43	0.00	0.00	0.00	0.39
血漿製剤 (リットル)	0.72	1.68	2.64	0.00	0.00	0.00	5.04
廃棄率 (%)	0.43	2.20	18.03	0.00	0.00	0.00	1.80
自己血 (リットル)	3.10	0.30	0.30	1.20	0.00	0.00	4.90
廃棄率 (%)	16.49	7.14	5.96	6.15	0.00	0.00	8.75

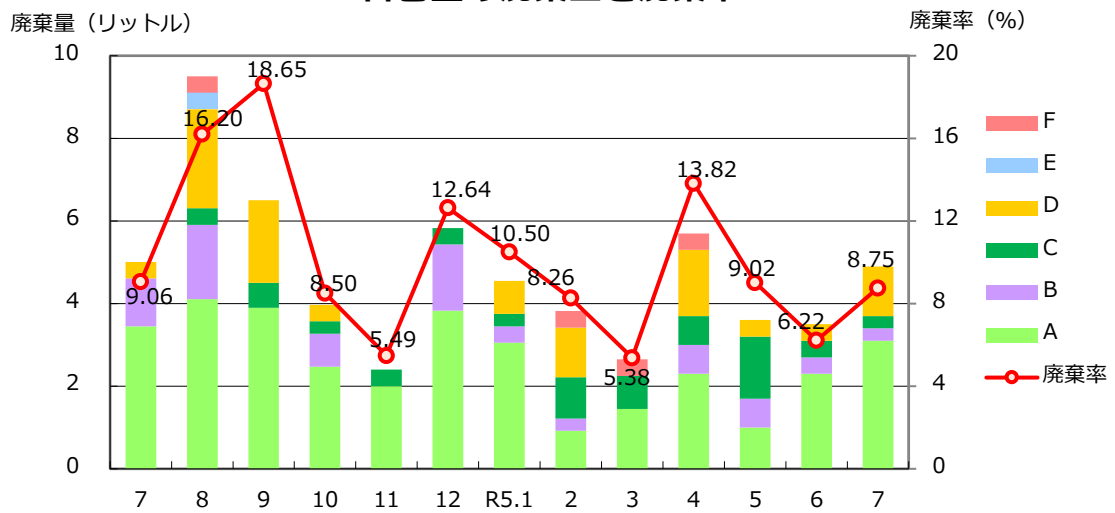




### 血漿製剤の廃棄量と廃棄率



### 自己血の廃棄量と廃棄率



### 71 施設の分類

分類	病院名	分類	病院名
A 供給実績 20,000単位以上 <6施設>	長岡赤十字病院	E 供給実績 100以上 400単位未満 <18施設>	長岡西病院
	新潟大学医歯学総合病院		柏崎中央病院
	県立新発田病院		県立加茂病院
	済生会新潟病院		新潟聖籠病院
	新潟市民病院		魚沼市立小出病院
	県立中央病院		猫山宮尾病院
B 供給実績 5,000以上 20,000単位未満 <6施設>	県立がんセンター新潟病院		五泉中央病院
	立川総合病院		厚生連けいなん総合病院
	厚生連長岡中央総合病院		上越地域医療センター病院
	新潟南病院		見附市立病院
	魚沼基幹病院		新潟万代病院
	厚生連佐渡総合病院		新潟リハビリテーション病院
C 供給実績 1,000以上 5,000単位未満 <16施設>	県立燕労災病院		町立津南病院
	厚生連上越総合病院		富永草野病院
	南魚沼市民病院		県立津川病院
	厚生連糸魚川総合病院		ゆきくに大和病院
	厚生連柏崎総合医療センター		西蒲中央病院
	亀田第一病院		県立柿崎病院
	厚生連村上総合病院	山北徳洲会病院	
	信楽園病院	村上記念病院	
	木戸病院	知命堂病院	
	厚生連新潟医療センター	齋藤記念病院	
	三之町病院	県立妙高病院	
	下越病院	佐渡市立両津病院	
	新潟白根総合病院	みどり病院	
	県立十日町病院	南部郷厚生病院	
あがの市民病院	日本歯科大学新潟病院		
厚生連小千谷総合病院	新潟脳外科病院		
D 供給実績 400以上 1,000単位未満 <13施設>	新潟臨港病院	北越病院	
	新津医療センター病院	県立松代病院	
	県立吉田病院		
	中条中央病院		
	済生会三条病院		
	厚生連豊栄病院		
	県立坂町病院		
	国立病院機構新潟病院		
	厚生連三条総合病院		
	新潟労災病院		
	国立病院機構西新潟中央病院		
	新潟中央病院		
	桑名病院		
		F 供給実績 100単位未満 <12施設>	