

令和4(2022)年12月 血液製剤使用状況

略号	分類	施設数
A	供給実績 20,000 単位以上	6
B	供給実績 5,000 単位以上 20,000 単位未満	6
C	供給実績 1,000 単位以上 5,000 単位未満	15
D	供給実績 500 単位以上 1,000 単位未満	14
E	供給実績 100 単位以上 500 単位未満	17
F	供給実績 100 単位未満	15
計	—	73

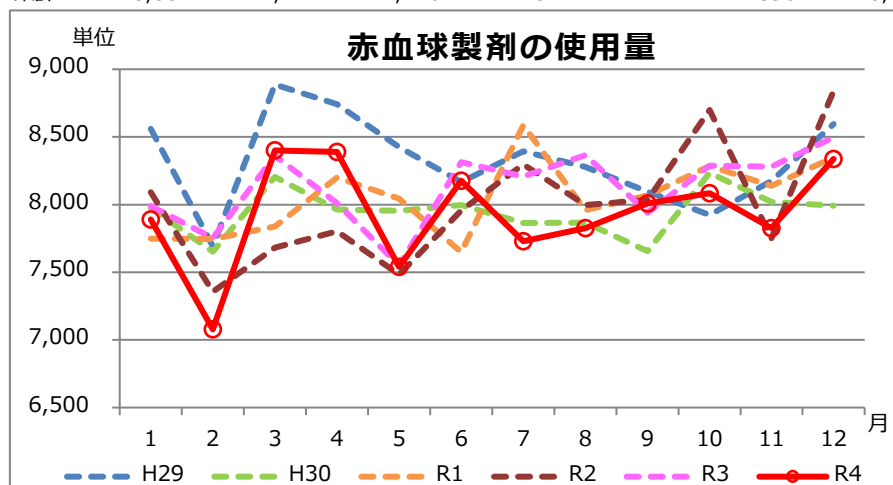
2019 年度供給実績による分類

【概要】

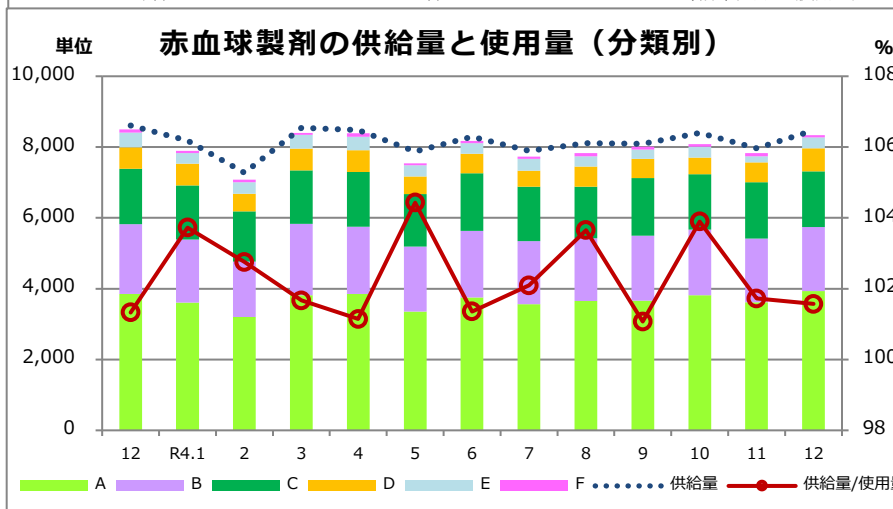
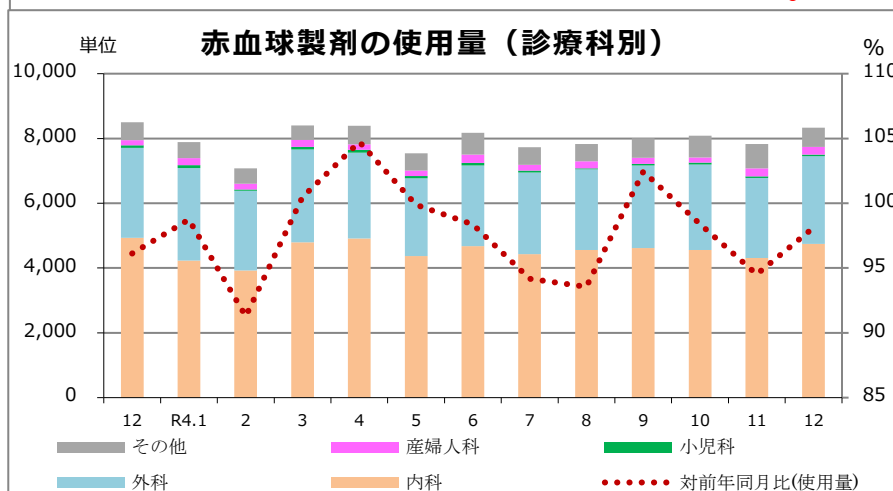
- ・ 赤血球製剤の今月の使用量は 8,337 単位（前年同月比は 98.1%）。
- ・ 血小板製剤の今月の使用量は 14,600 単位（前年同月比は 90.7%）。
- ・ 血漿製剤の今月の使用量は 270.5L（前年同月比 100.4%）。
- ・ アルブミン製剤の今月の使用量は 28,482g（前年同月比 103.5%）。
- ・ 自己血の今月の使用量は 40.3L（前年同月比 90.0%）。
- ・ 今月の廃棄率(量)は、赤血球製剤 1.06%（89 単位）、血小板製剤 0.38%（55 単位）、血漿製剤 0.44%（1.20 L）、自己血 12.64%（5.83 L）。

●赤血球製剤

分類	全体の使用量 (単位)	診療科別					計	割合(%)
		内科	外科	小児科	産婦人科	その他		
A	3,937	2,146	1,248	31	184	328	3,937	100.0
B	1,801	982	615	12	46	146	1,801	100.0
C	1,580	958	522	0	8	92	1,580	100.0
D	649	420	206	0	3	20	649	100.0
E	304	187	117	0	0	0	304	100.0
F	66	48	8	0	0	10	66	100.0
集計	8,337	4,741	2,716	43	241	596	8,337	100.0

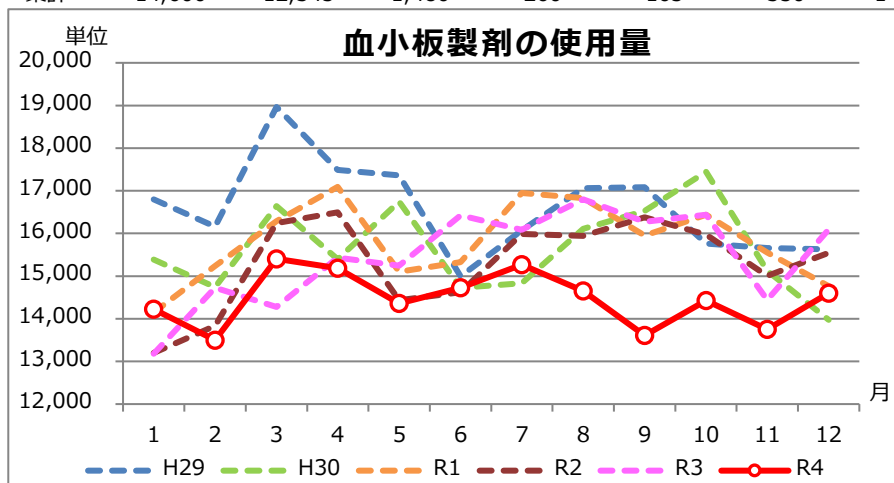


AVERAGE (12月)	
H29	8,328
H30	7,948
R1	8,051
R2	7,999
R3	8,129
R4	7,941

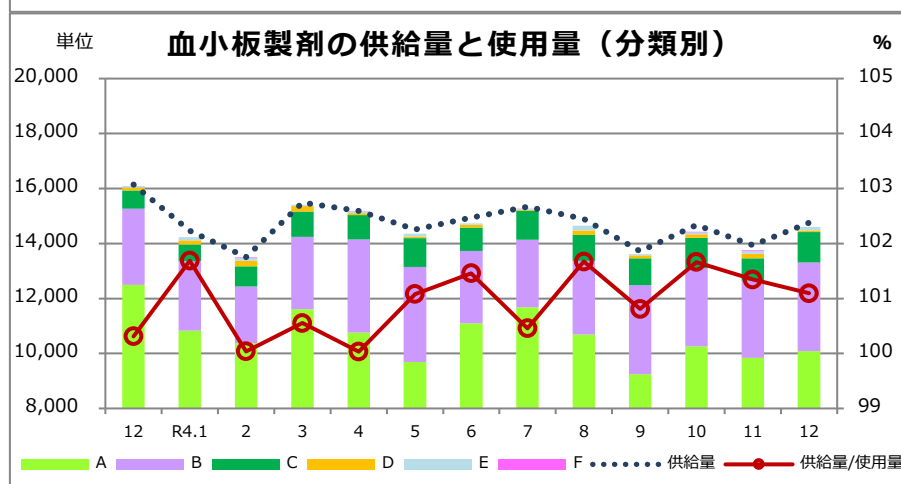
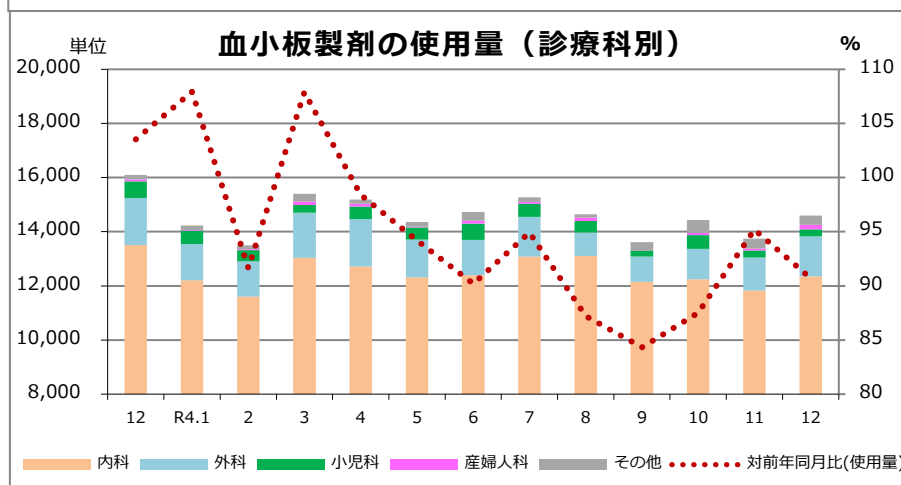


●血小板製剤

分類	全体の使用量 (単位)	診療科別					計	割合(%)
		内科	外科	小児科	産婦人科	その他		
A	10,085	8,675	875	170	145	220	10,085	100.0
B	3,220	2,670	320	90	20	120	3,220	100.0
C	1,115	830	285	0	0	0	1,115	100.0
D	60	50	0	0	0	10	60	100.0
E	120	120	0	0	0	0	120	100.0
F	0	0	0	0	0	0	0	#DIV/0!
集計	14,600	12,345	1,480	260	165	350	14,600	100.0

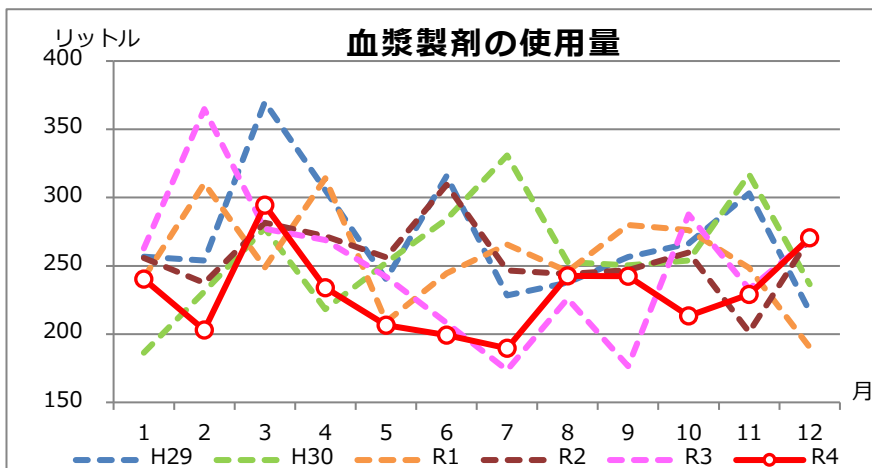


	AVERAGE (12月)
H29	16,585
H30	15,638
R1	15,806
R2	15,306
R3	15,452
R4	14,476

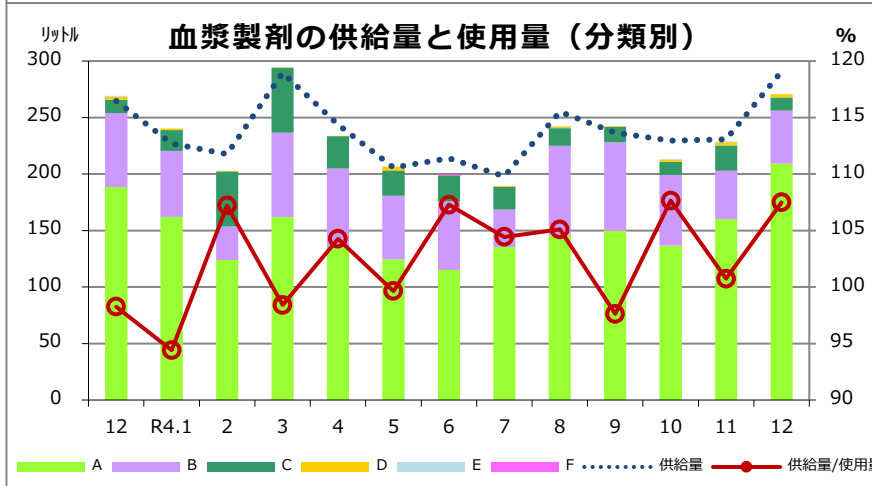
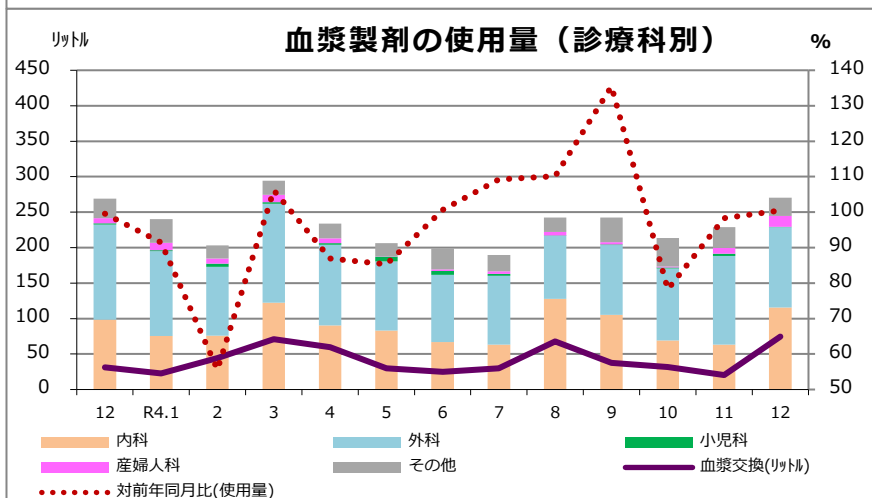


● 血漿製剤

分類	全体の使用量		診療科別					計	割合(%)
	(リットル)	血漿交換	内科	外科	小児科	産婦人科	その他		
A	209.16	74.64	103.32	73.20	0.24	13.44	18.96	209.16	100.0
B	47.04	0.00	5.76	32.40	0.24	1.68	6.96	47.04	100.0
C	11.64	0.00	4.20	7.44	0.00	0.00	0.00	11.64	100.0
D	2.64	0.00	2.16	0.48	0.00	0.00	0.00	2.64	100.0
E	0.00	0.00	0.00	0.00	0.00	0.00	0.00	0.00	#DIV/0!
F	0.00	0.00	0.00	0.00	0.00	0.00	0.00	0.00	#DIV/0!
集計	270.48	74.64	115.44	113.52	0.48	15.12	25.92	270.48	100.0

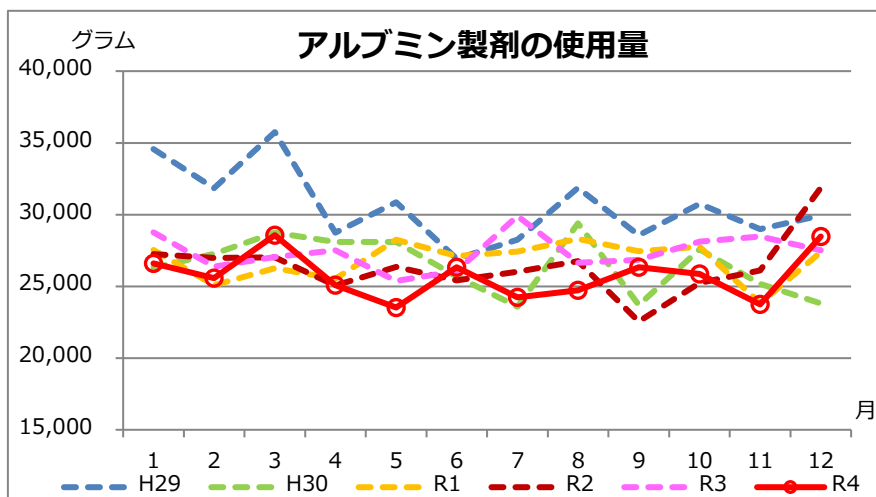


	AVERAGE (12月)
H29	270.9
H30	257.6
R1	256.2
R2	256.8
R3	249.1
R4	230.4

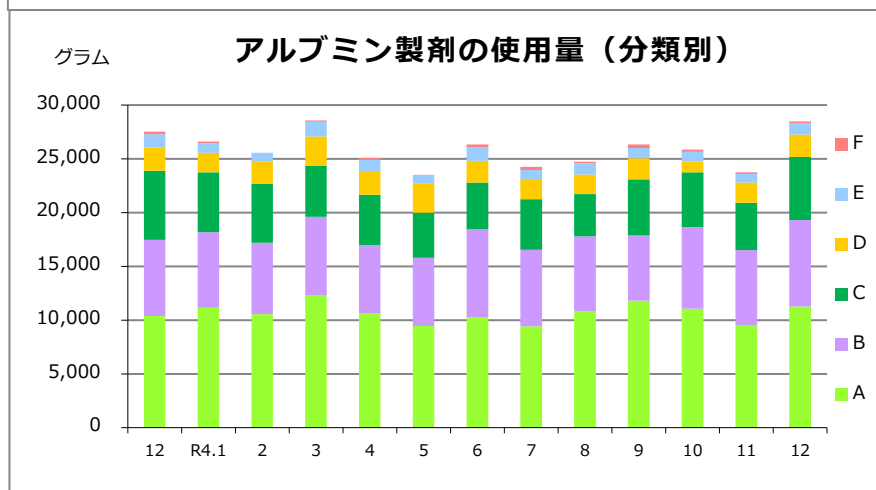
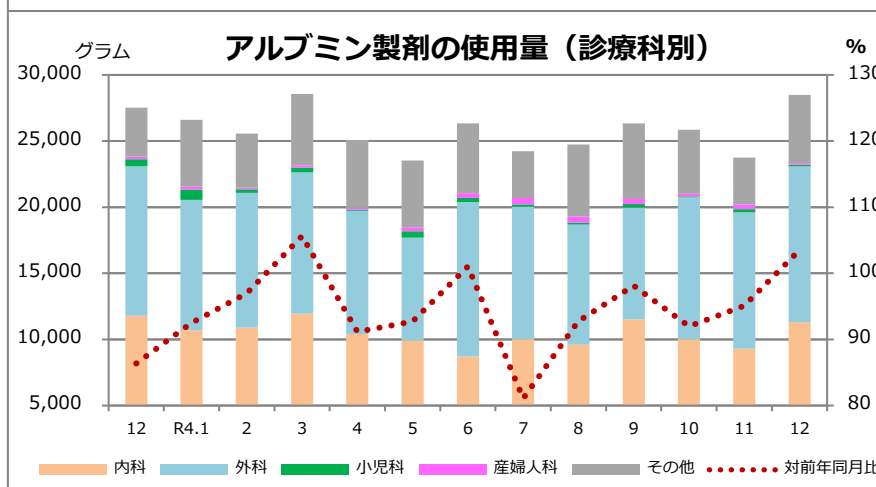


●アルブミン製剤

分類	全体の使用量 (グラム)	診療科別					計	割合(%)
		内科	外科	小児科	産婦人科	その他		
A	11,260.0	2,927.5	3,407.5	120.0	0.0	4,805.0	11,260.0	100.0
B	8,062.5	2,337.5	5,337.5	0.0	125.0	262.5	8,062.5	100.0
C	5,850.0	3,540.0	2,247.5	0.0	0.0	62.5	5,850.0	100.0
D	2,100.0	1,712.5	362.5	0.0	0.0	25.0	2,100.0	100.0
E	1,034.5	611.0	423.5	0.0	0.0	0.0	1,034.5	100.0
F	175.0	175.0	0.0	0.0	0.0	0.0	175.0	100.0
集計	28,482.0	11,303.5	11,778.5	120.0	125.0	5,155.0	28,482.0	100.0

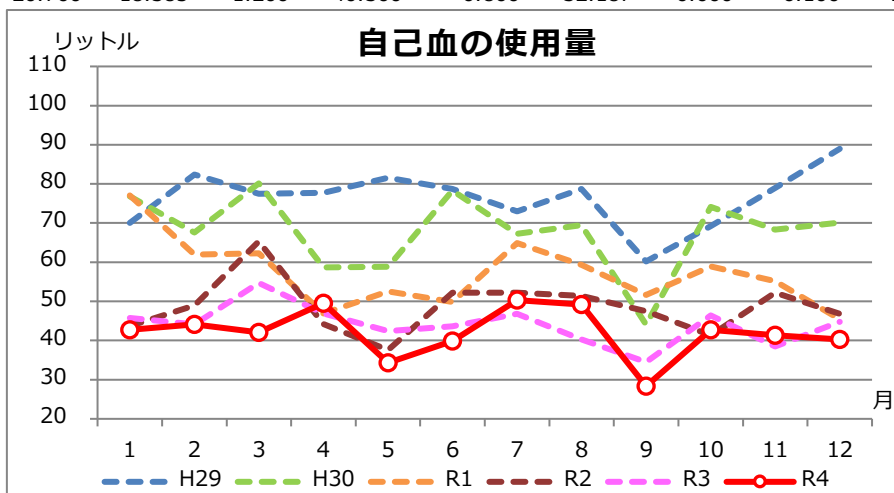


	AVERAGE (12月)
H29	30,588
H30	26,451
R1	26,828
R2	26,384
R3	27,386
R4	25,757

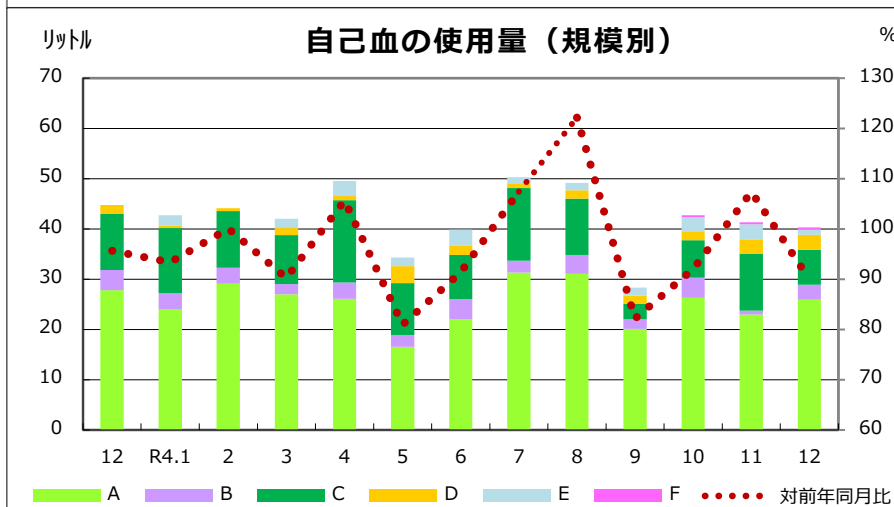


●自己血

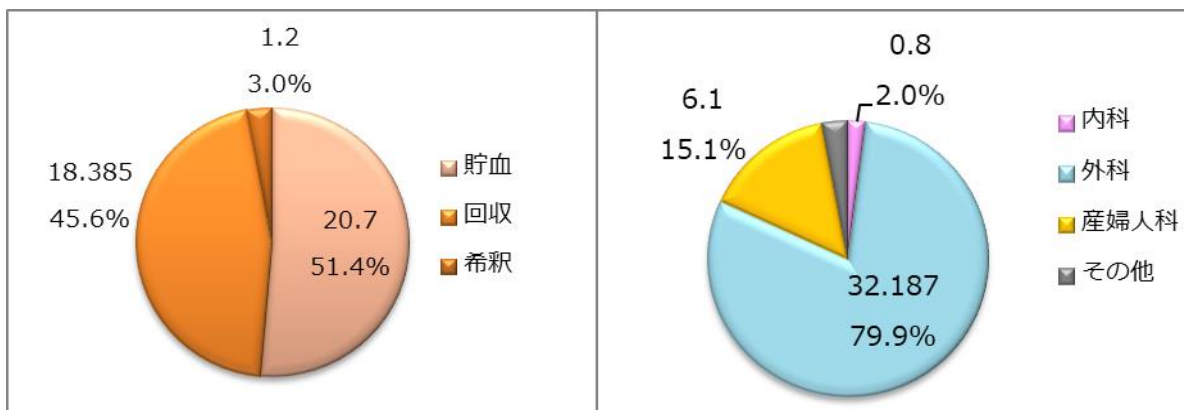
分類	自己血使用量 (リットル)				診療科別						
	貯血	回収	希釈	計	内科	外科	小児科	産婦人科	その他	計	割合(%)
A	8.100	16.601	1.200	25.910	0.000	21.601	0.000	4.300	0.000	25.910	100.0
B	3.000	0.000	0.000	3.000	0.800	1.600	0.000	0.600	0.000	3.000	100.0
C	6.000	0.926	0.000	6.930	0.000	6.126	0.000	0.000	0.800	6.930	100.0
D	2.400	0.608	0.000	3.010	0.000	1.810	0.000	1.200	0.000	3.010	100.0
E	0.800	0.250	0.000	1.050	0.000	1.050	0.000	0.000	0.000	1.050	100.0
F	0.400	0.000	0.000	0.400	0.000	0.000	0.000	0.000	0.400	0.400	100.0
集計	20.700	18.385	1.200	40.300	0.800	32.187	0.000	6.100	1.200	40.300	100.0



	AVERAGE (12月)
H29	76.4
H30	67.8
R1	57.2
R2	48.6
R3	44.1
R4	42.1

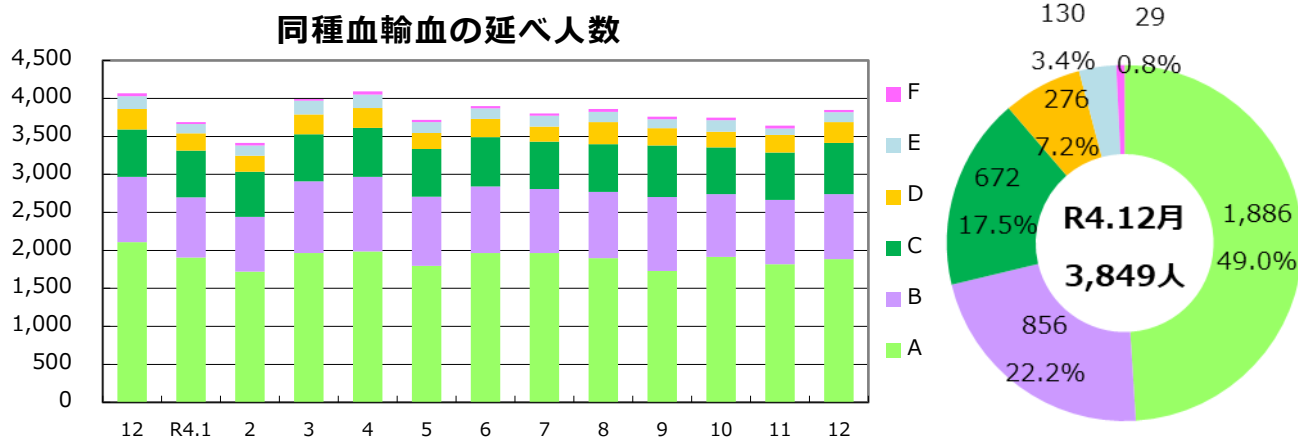


【自己血輸血の種類、診療科別の割合】



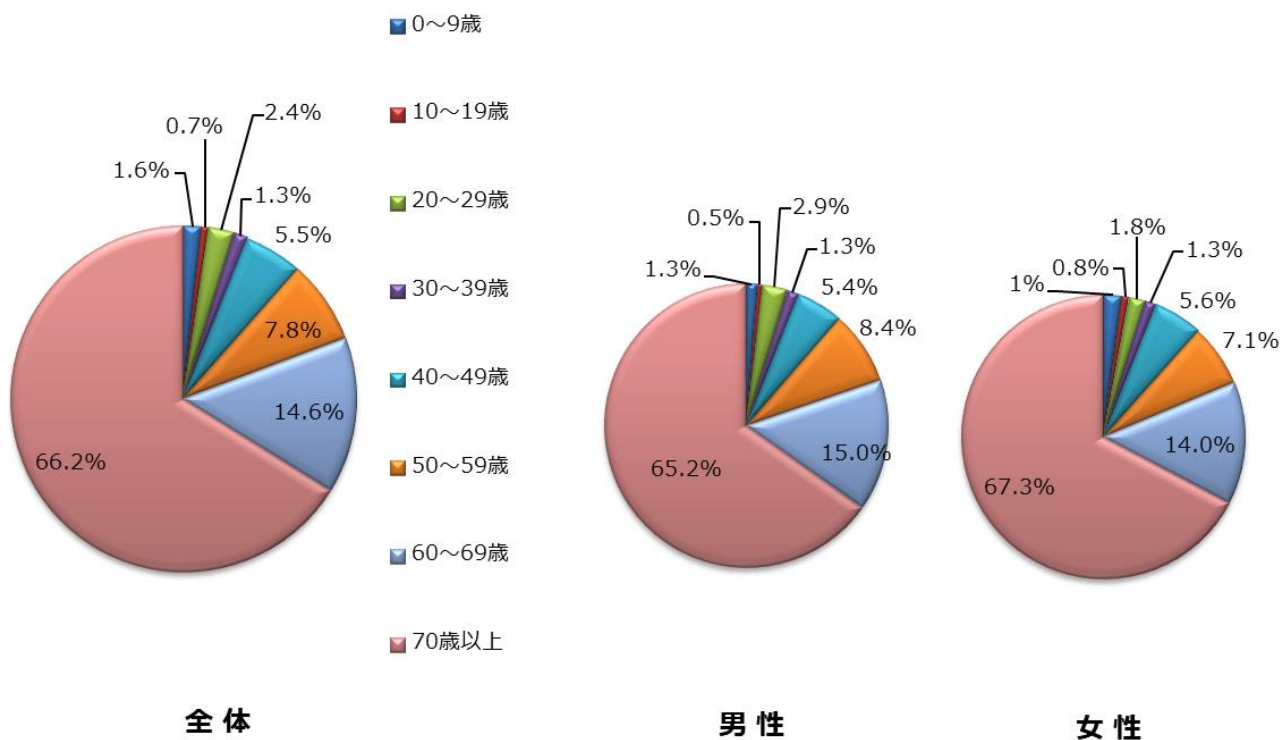
●輸血実施患者数（延べ人数）

2022年12月	A	B	C	D	E	F	Total
同種血	1,886	856	672	276	130	29	3,849
自己血	47	5	16	11	2	1	82
アルブミン	750	395	317	125	44	5	1,636



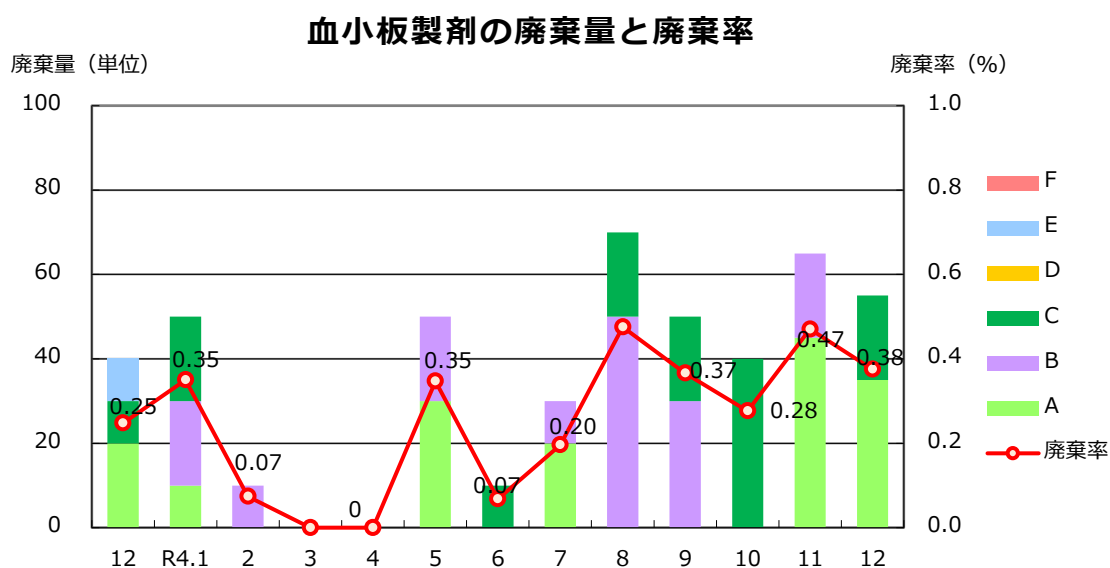
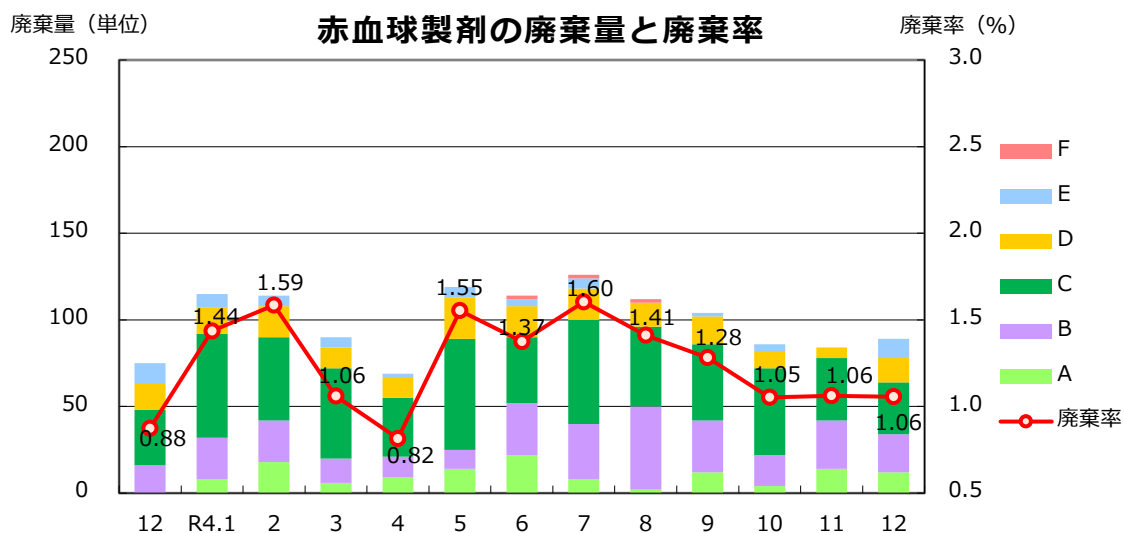
【男女別年代別の同種血輸血延べ人数（分類可能な施設のみ入力）】

2022年12月	0～9歳	10～19歳	20～29歳	30～39歳	40～49歳	50～59歳	60～69歳	70歳以上	Total
男	19	8	43	20	81	126	226	980	1,503
女	26	10	23	16	70	88	174	838	1,245
計	45	18	66	36	151	214	400	1,818	2,748

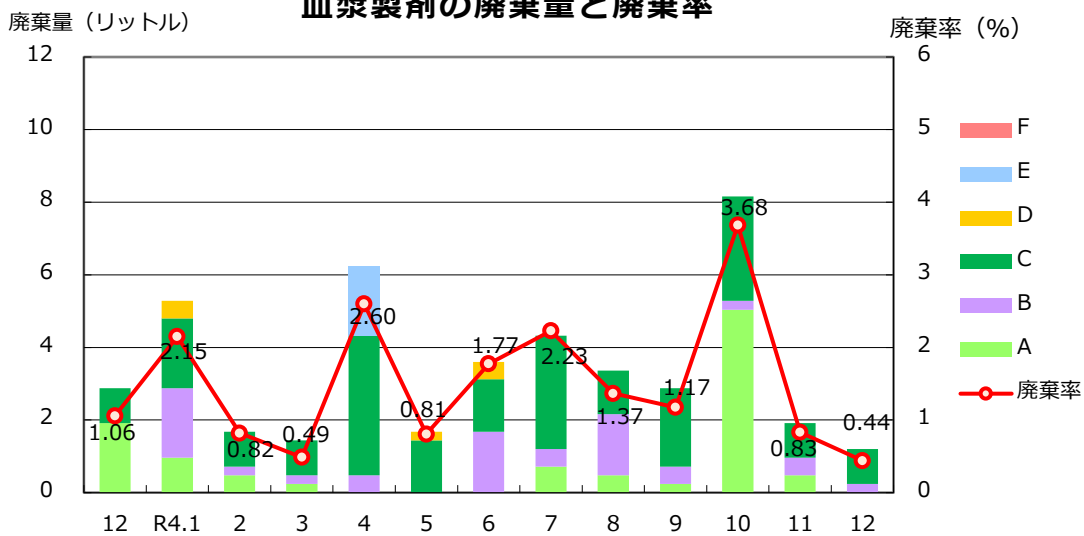


●血液製剤及び自己血の廃棄量(率)

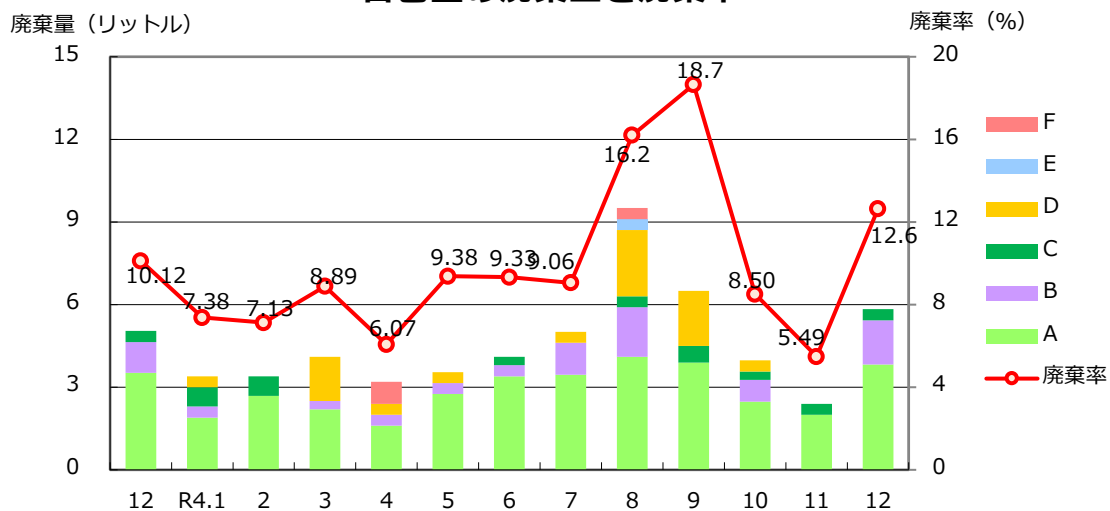
2022年12月	A	B	C	D	E	F	Total
赤血球製剤 (単位)	12	22	30	14	11	0	89
廃棄率 (%)	0.30	1.21	1.86	2.11	3.49	0.00	1.06
血小板製剤 (単位)	35	0	20	0	0	0	55
廃棄率 (%)	0.35	0.00	1.76	0.00	0.00	#DIV/0!	0.38
血漿製剤 (リットル)	0.00	0.24	0.96	0.00	0.00	0.00	1.20
廃棄率 (%)	0.00	0.32	7.41	0.00	0.00	#DIV/0!	0.44
自己血 (リットル)	3.83	1.60	0.40	0.00	0.00	0.00	5.83
廃棄率 (%)	19.61	29.09	7.80	0.00	0.00	#DIV/0!	12.64



血漿製剤の廃棄量と廃棄率



自己血の廃棄量と廃棄率



73 施設の分類

分類	病院名	分類	病院名
A 供給実績 20,000単位以上 <6施設>	長岡赤十字病院	E 供給実績 100以上 500単位未満 <17施設>	国立病院機構新潟病院
	新潟大学医歯学総合病院		中条中央病院
	県立新発田病院		魚沼市立小出病院
	済生会新潟病院		県立加茂病院
	新潟市民病院		上越地域医療センター病院
	県立中央病院		厚生連けいなん総合病院
B 供給実績 5,000以上 20,000単位未満 <6施設>	県立がんセンター新潟病院		長岡西病院
	立川総合病院		新潟聖籠病院
	厚生連長岡中央総合病院		桑名病院
	新潟南病院		新潟県立津川病院
	魚沼基幹病院		新潟万代病院
	厚生連柏崎総合医療センター		猫山宮尾病院
C 供給実績 1,000以上 5,000単位未満 <15施設>	厚生連佐渡総合病院		山北徳洲会病院
	厚生連上越総合病院		西蒲中央病院
	県立燕労災病院		見附市立病院
	南魚沼市民病院		富永草野病院
	厚生連新潟医療センター		北越病院
	木戸病院	F 供給実績 100単位未満 <15施設>	
	信楽園病院		県立妙高病院
	厚生連糸魚川総合病院		南部郷厚生病院
	県立十日町病院		知命堂病院
	三之町病院		町立津南病院
	下越病院		佐渡市立両津病院
	厚生連村上総合病院		村上記念病院
	亀田第一病院		日本歯科大学新潟医院
	厚生連三条総合病院		みどり病院
厚生連小千谷総合病院	新潟脳外科病院		
D 供給実績 500以上 1,000単位未満 <14施設>	新潟白根総合病院		県立松代病院
	新津医療センター病院		新潟リハビリテーション病院
	あがの市民病院		斎藤記念病院
	国立病院機構西新潟中央病院		県立柿崎病院
	新潟臨港病院	椿田病院	
	新潟労災病院	東新潟病院	
	厚生連豊栄病院		
	県立吉田病院		
	済生会三条病院		
	柏崎中央病院		
	新潟中央病院		
	ゆきぐに大和病院		
	県立坂町病院		
	五泉中央病院		