

## 令和4(2022)年10月 血液製剤使用状況

略号	分類	施設数
A	供給実績 20,000 単位以上	6
B	供給実績 5,000 単位以上 20,000 単位未満	6
C	供給実績 1,000 単位以上 5,000 単位未満	15
D	供給実績 500 単位以上 1,000 単位未満	14
E	供給実績 100 単位以上 500 単位未満	17
F	供給実績 100 単位未満	15
計	—	73

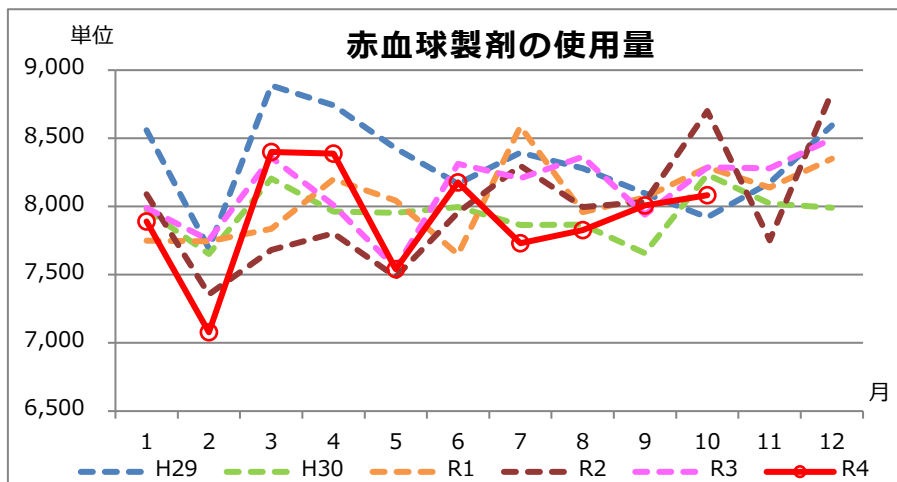
2019 年度供給実績による分類

### 【概要】

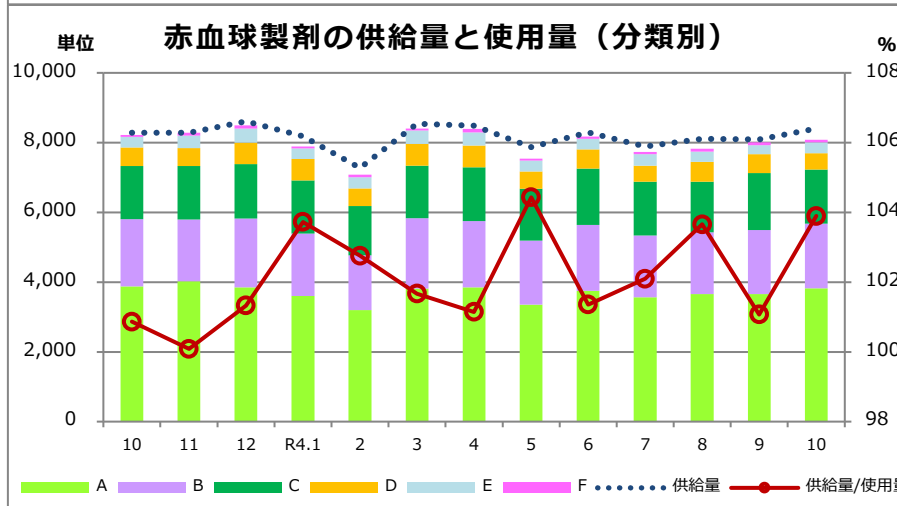
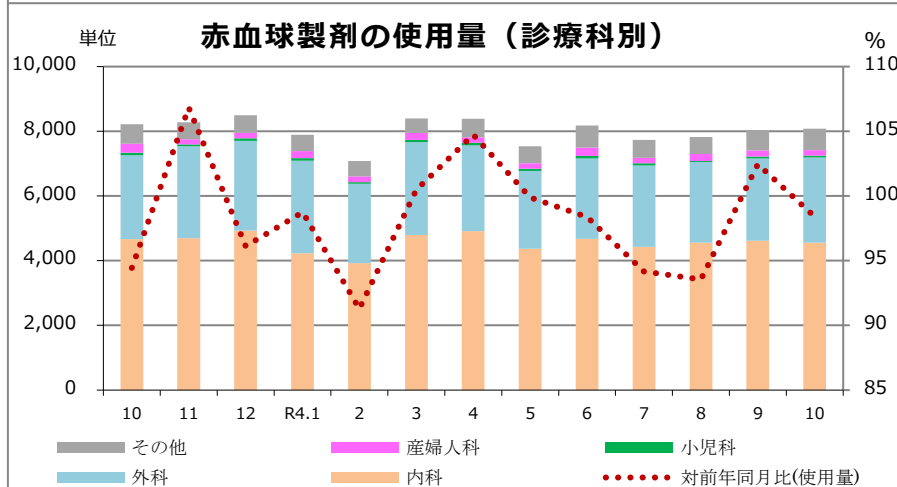
- ・ 赤血球製剤の今月の使用量は 8,084 単位（前年同月比は 98.4%）。
- ・ 血小板製剤の今月の使用量は 14,430 単位（前年同月比は 87.5%）。
- ・ 血漿製剤の今月の使用量は 213.4L（前年同月比 78.3%）。
- ・ アルブミン製剤の今月の使用量は 25,857g（前年同月比 92.0%）。
- ・ 自己血の今月の使用量は 42.7L（前年同月比 92.0%）。
- ・ 今月の廃棄率(量)は、赤血球製剤 1.05%（86 単位）、血小板製剤 0.28%（40 単位）、血漿製剤 3.68%（8.16 L）、自己血 8.5%（3.97 L）。

●赤血球製剤

分類	全体の使用量 (単位)	診療科別					計	割合(%)
		内科	外科	小児科	産婦人科	その他		
A	3,819	2,135	1,156	22	106	400	3,819	100.0
B	1,854	960	652	28	46	168	1,854	100.0
C	1,556	898	556	0	14	88	1,556	100.0
D	471	323	142	0	0	6	471	100.0
E	310	203	97	10	0	0	310	100.0
F	74	38	32	0	0	4	74	100.0
集計	8,084	4,557	2,635	60	166	666	8,084	100.0

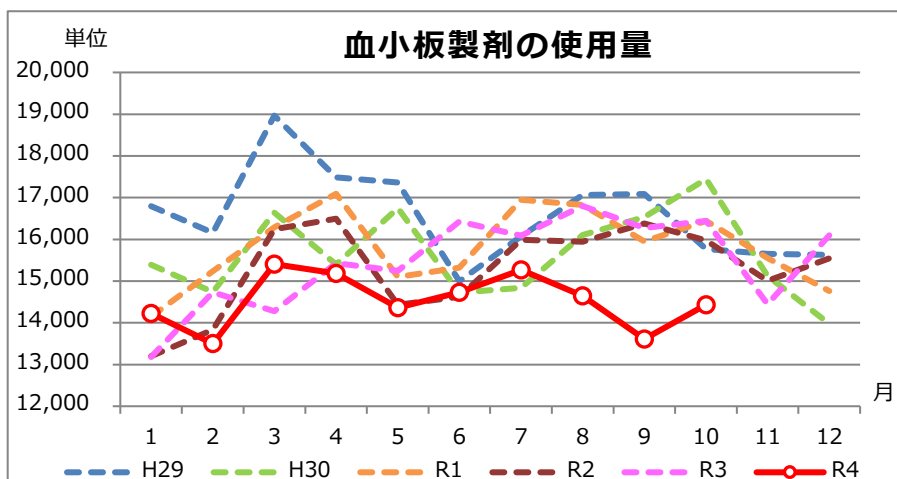


AVERAGE (10月)	
H29	8,317
H30	7,937
R1	8,012
R2	7,940
R3	8,078
R4	7,912

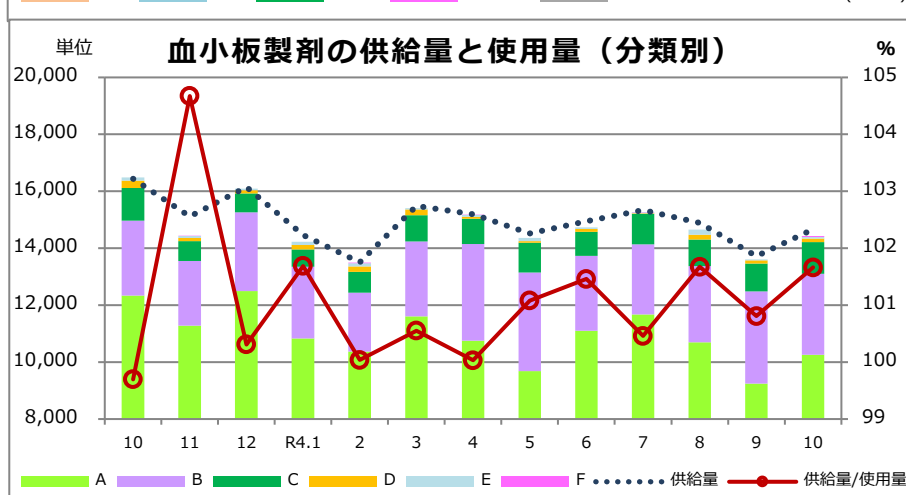
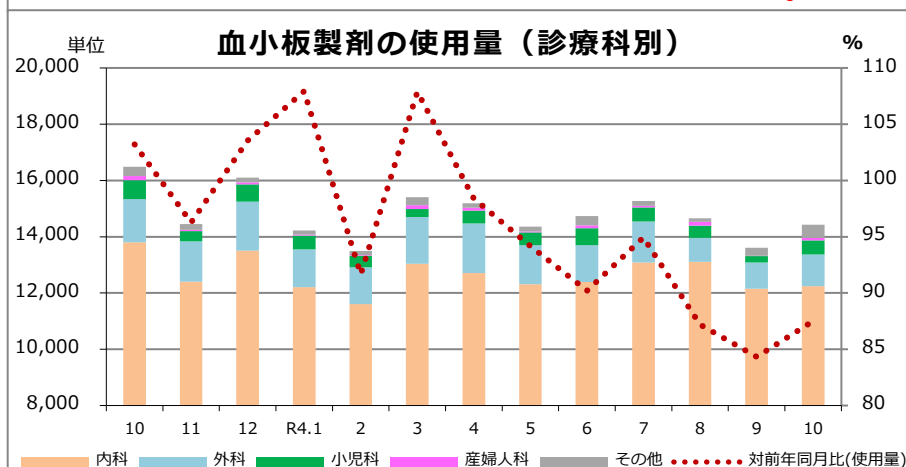


●血小板製剤

分類	全体の使用量 (単位)	診療科別					計	割合(%)
		内科	外科	小児科	産婦人科	その他		
A	10,255	8,970	725	150	40	370	10,255	100.0
B	2,850	2,145	280	335	50	40	2,850	100.0
C	1,105	975	80	0	0	50	1,105	100.0
D	125	85	40	0	0	0	125	100.0
E	65	50	0	15	0	0	65	100.0
F	30	20	0	0	0	10	30	100.0
集計	14,430	12,245	1,125	500	90	470	14,430	100.0

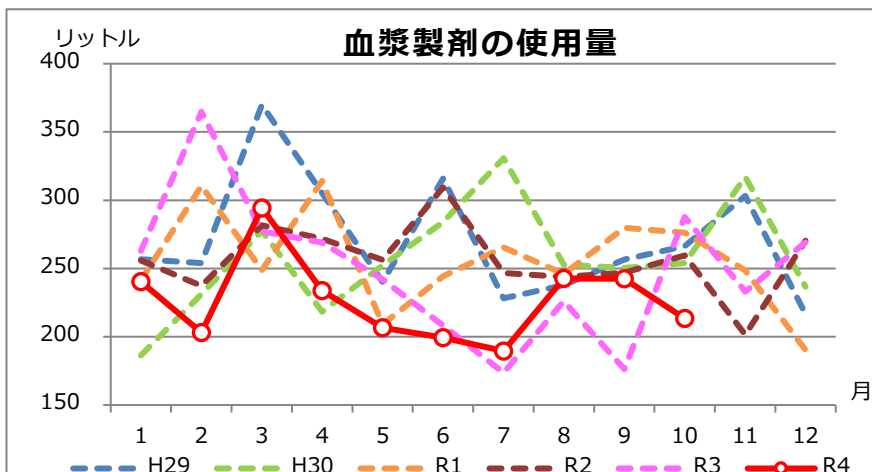


	AVERAGE (10月)
H29	16,774
H30	15,856
R1	15,935
R2	15,312
R3	15,489
R4	14,537

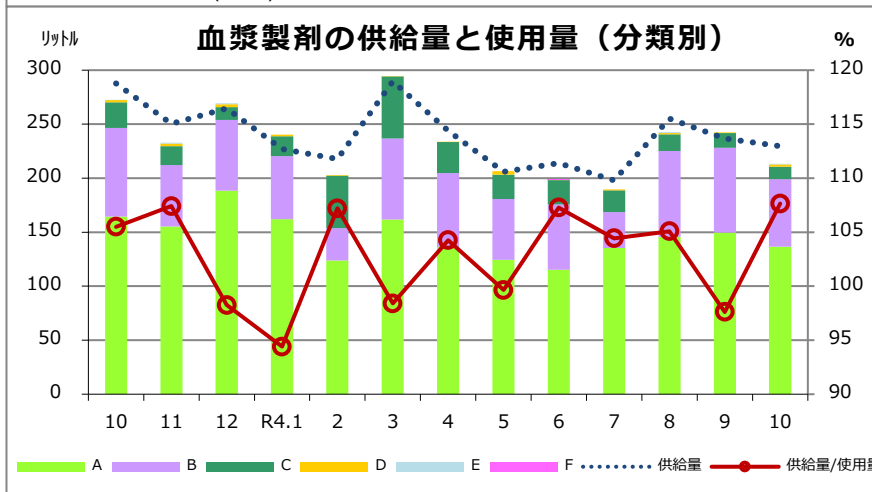
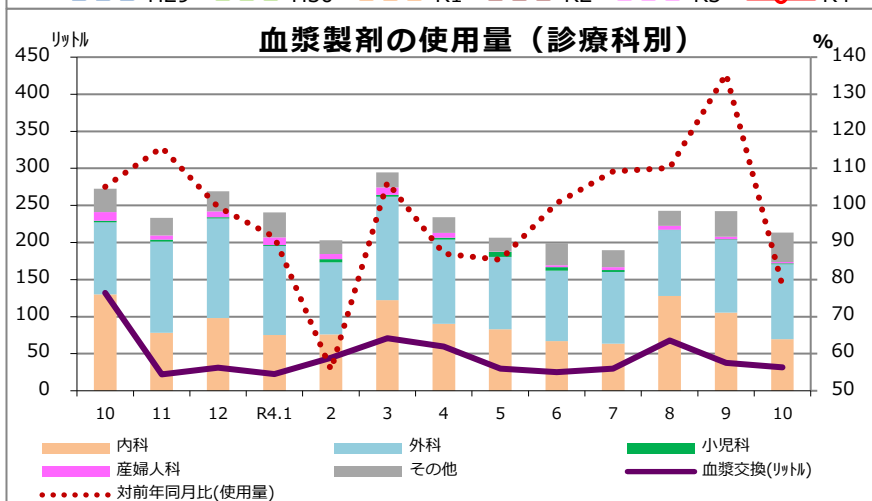


### ● 血漿製剤

分類	全体の使用量		診療科別					計	割合(%)
	(リットル)	血漿交換	内科	外科	小児科	産婦人科	その他		
A	136.56	31.68	47.28	60.84	1.32	1.68	25.44	136.56	100.0
B	62.64	0.00	15.84	32.88	0.00	0.00	13.92	62.64	100.0
C	11.52	0.00	5.52	5.52	0.00	0.00	0.48	11.52	100.0
D	2.16	0.00	0.72	1.44	0.00	0.00	0.00	2.16	100.0
E	0.48	0.00	0.00	0.48	0.00	0.00	0.00	0.48	100.0
F	0.00	0.00	0.00	0.00	0.00	0.00	0.00	0.00	#DIV/0!
集計	213.36	31.68	69.36	101.16	1.32	1.68	39.84	213.36	100.0

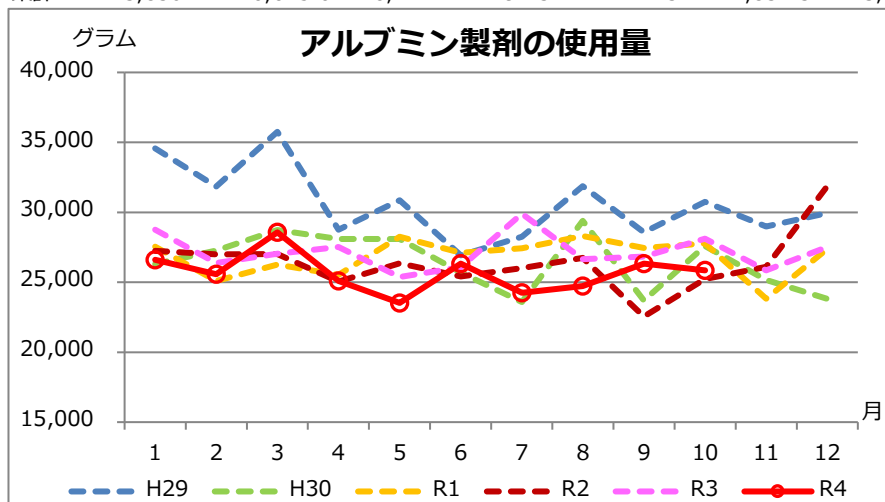


	AVERAGE (10月)
H29	273.0
H30	253.8
R1	263.6
R2	260.9
R3	248.7
R4	226.5

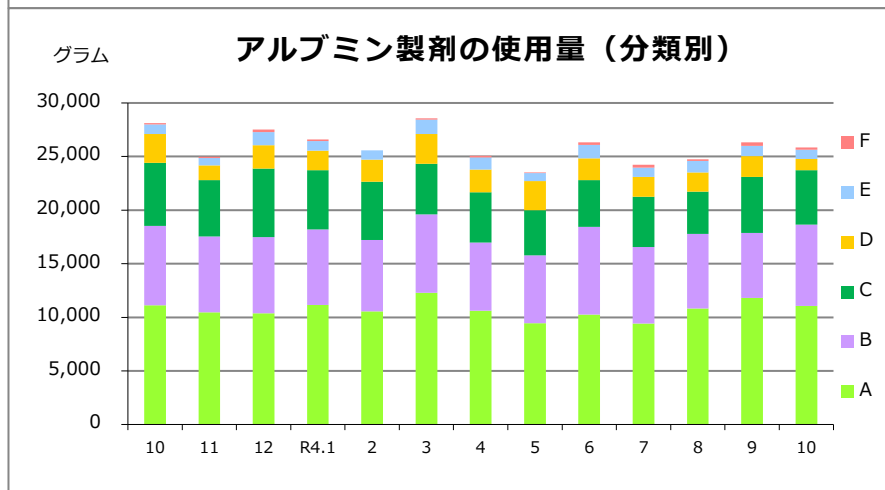
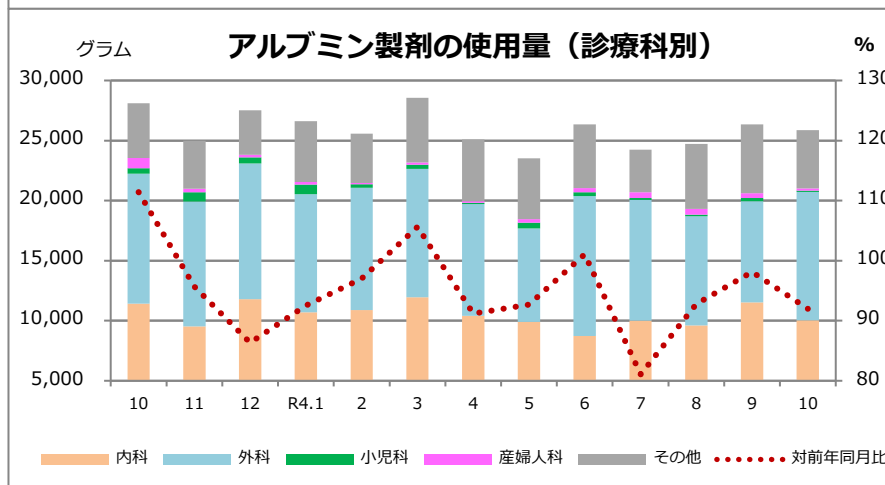


### ●アルブミン製剤

分類	全体の使用量 (グラム)	診療科別						計	割合(%)
		内科	外科	小児科	産婦人科	その他			
A	11,065.0	3,317.5	3,237.5	80.0	152.5	4,277.5	11,065.0	100.0	
B	7,588.0	2,175.0	5,075.5	0.0	25.0	312.5	7,588.0	100.0	
C	5,083.7	2,635.5	2,185.7	0.0	0.0	262.5	5,083.7	100.0	
D	1,035.0	935.0	100.0	0.0	0.0	0.0	1,035.0	100.0	
E	872.5	822.5	37.5	12.5	0.0	0.0	872.5	100.0	
F	212.5	137.5	75.0	0.0	0.0	0.0	212.5	100.0	
集計	25,856.7	10,023.0	10,711.2	92.5	177.5	4,852.5	25,856.7	100.0	

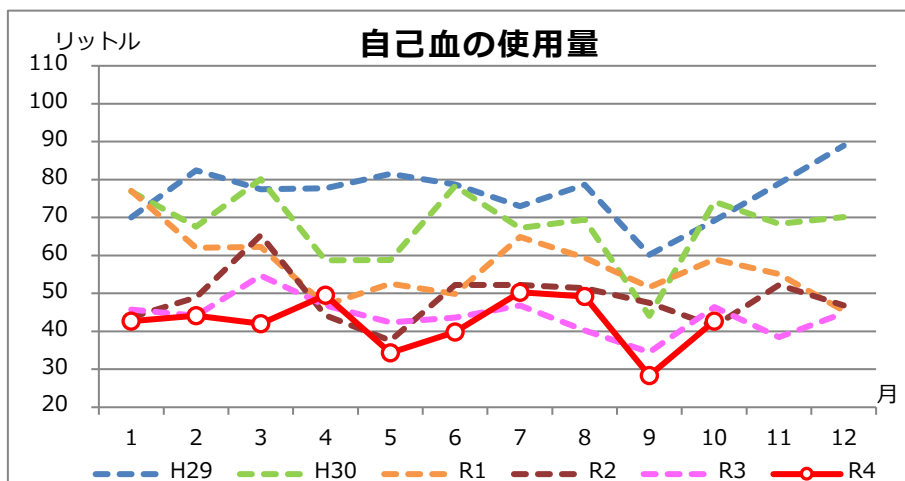


	AVERAGE (10月)
H29	30,813
H30	26,843
R1	27,074
R2	25,863
R3	27,263
R4	25,685

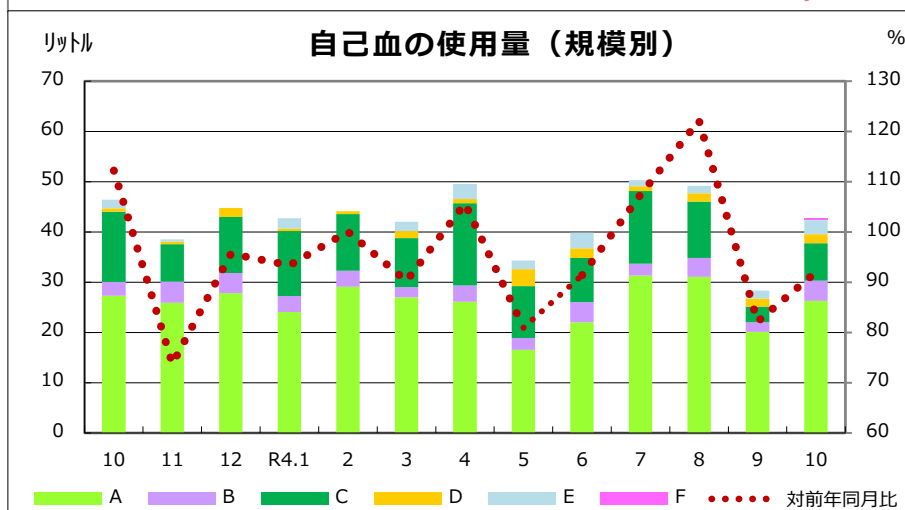


### ●自己血

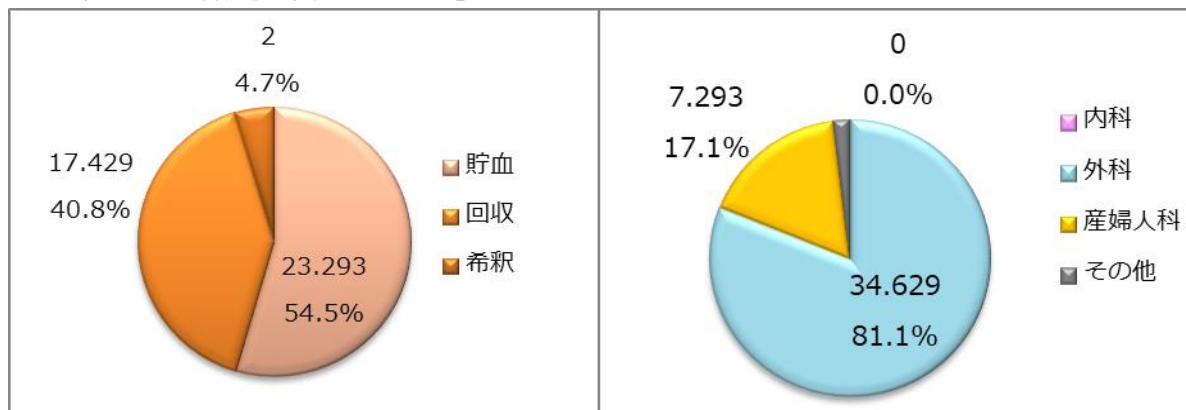
分類	自己血使用量 (リットル)				診療科別						
	貯血	回収	希釈	計	内科	外科	小児科	産婦人科	その他	計	割合(%)
A	10.093	14.199	2.000	26.290	0.000	21.399	0.000	4.893	0.000	26.290	100.0
B	4.000	0.000	0.000	4.000	0.000	2.400	0.000	1.600	0.000	4.000	100.0
C	6.000	1.480	0.000	7.480	0.000	7.080	0.000	0.000	0.400	7.480	100.0
D	0.800	1.000	0.000	1.800	0.000	1.000	0.000	0.800	0.000	1.800	100.0
E	2.000	0.750	0.000	2.750	0.000	2.750	0.000	0.000	0.000	2.750	100.0
F	0.400	0.000	0.000	0.400	0.000	0.000	0.000	0.000	0.400	0.400	100.0
集計	23.293	17.429	2.000	42.720	0.000	34.629	0.000	7.293	0.800	42.720	100.0



	AVERAGE (10月)
H29	74.9
H30	67.5
R1	58.5
R2	48.4
R3	44.5
R4	42.3

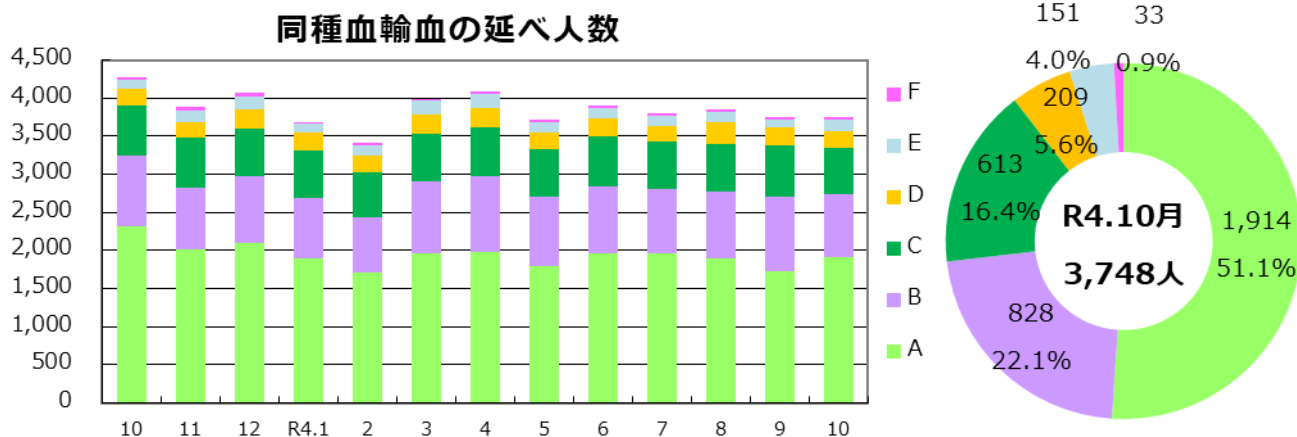


### 【自己血輸血の種類、診療科別の割合】



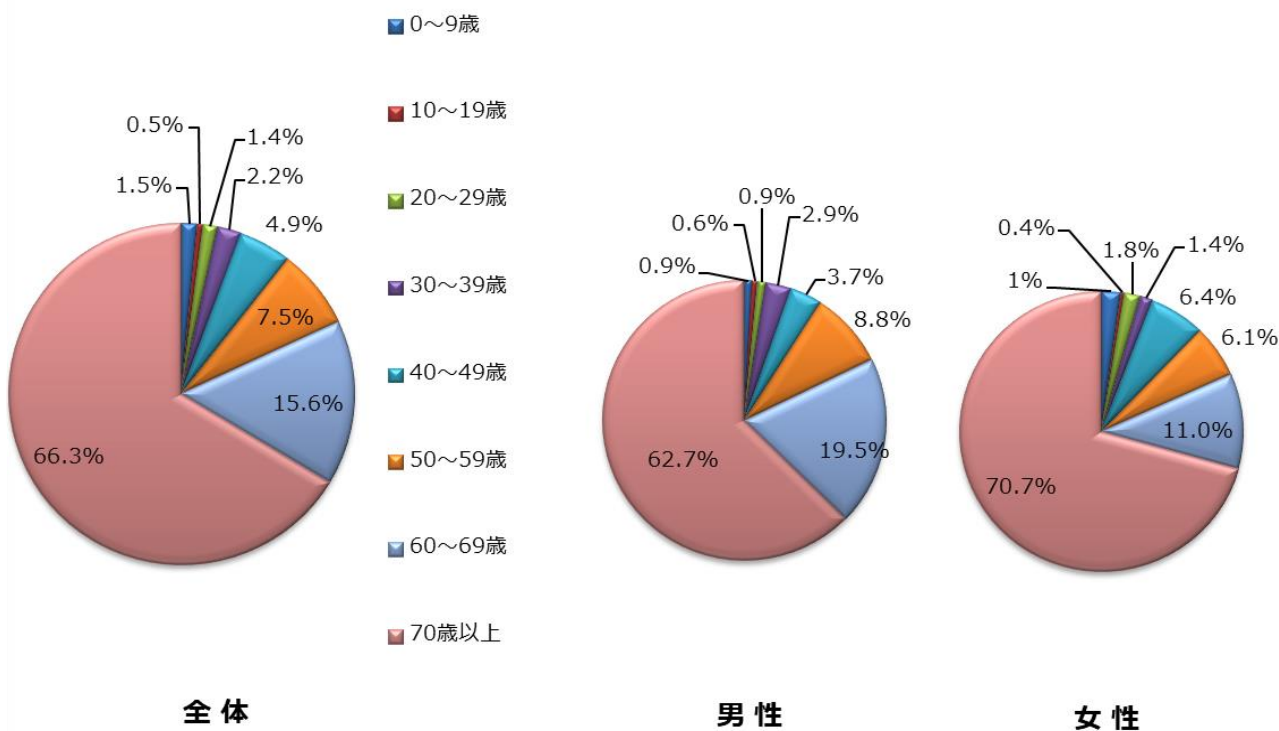
●輸血実施患者数（延べ人数）

2022年10月	A	B	C	D	E	F	Total
同種血	1,914	828	613	209	151	33	3,748
自己血	40	6	13	9	5	1	74
アルブミン	696	381	311	63	47	11	1,509



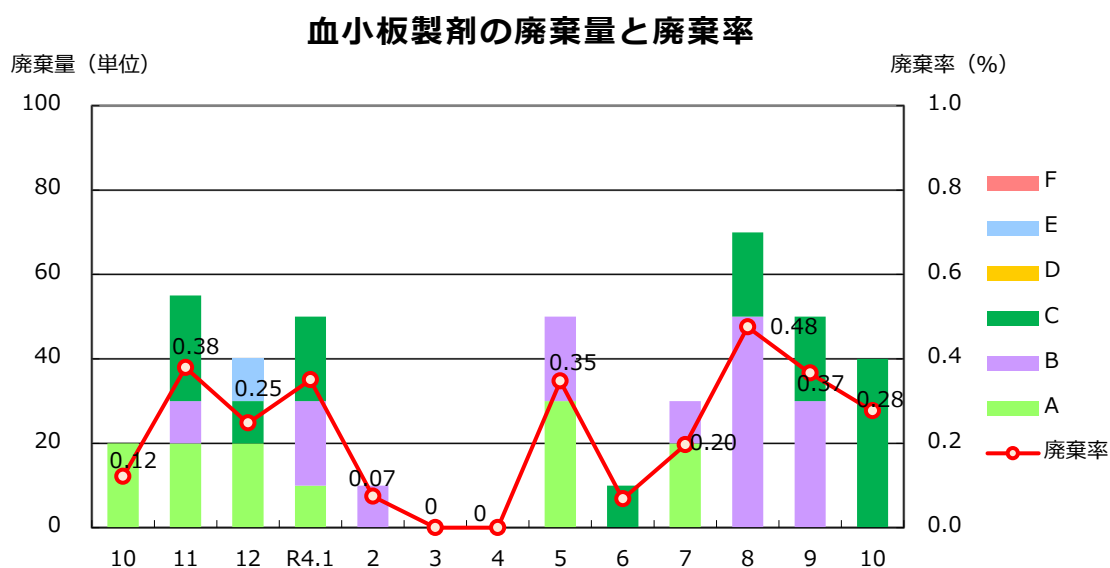
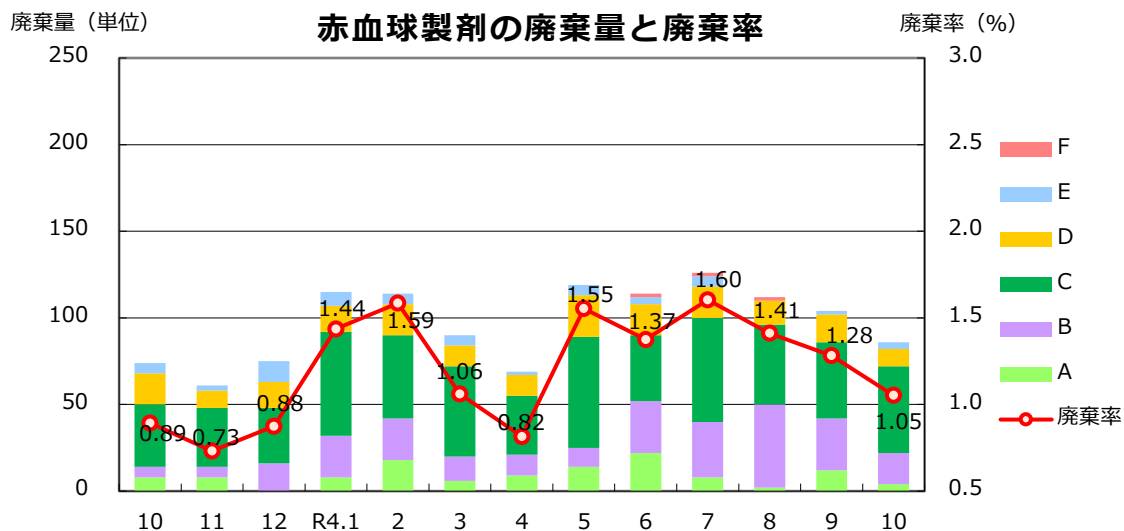
【男女別年代別の同種血輸血延べ人数（分類可能な施設のみ入力）】

2022年10月	0～9歳	10～19歳	20～29歳	30～39歳	40～49歳	50～59歳	60～69歳	70歳以上	Total
男	13	9	14	43	55	130	289	928	1,481
女	27	5	23	18	80	76	137	884	1,250
計	40	14	37	61	135	206	426	1,812	2,731



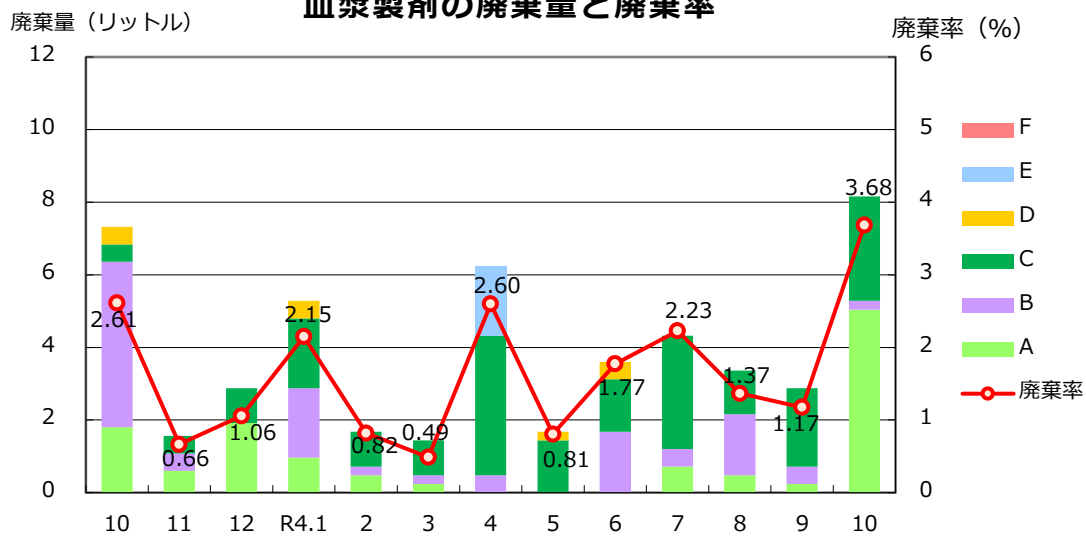
●血液製剤及び自己血の廃棄量(率)

2022年10月	A	B	C	D	E	F	Total
赤血球製剤 (単位)	4	18	50	10	4	0	86
廃棄率 (%)	0.10	0.96	3.11	2.08	1.27	0.00	1.05
血小板製剤 (単位)	0	0	40	0	0	0	40
廃棄率 (%)	0.00	0.00	3.49	0.00	0.00	0.00	0.28
血漿製剤 (リットル)	5.04	0.24	2.88	0.00	0.00	0.00	8.16
廃棄率 (%)	2.93	0.32	19.35	0.00	0.00	#DIV/0!	3.68
自己血 (リットル)	2.47	0.80	0.30	0.40	0.00	0.00	3.971
廃棄率 (%)	13.60	17.02	5.96	2.14	0.00	#DIV/0!	8.50

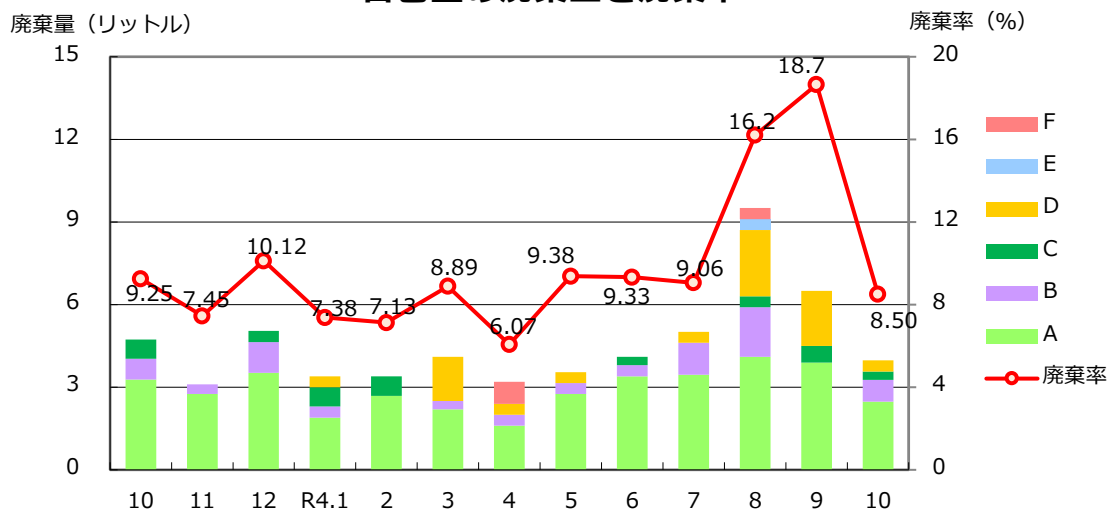




### 血漿製剤の廃棄量と廃棄率



### 自己血の廃棄量と廃棄率



### 73 施設の分類

分類	病院名	分類	病院名
A 供給実績 20,000単位以上 <6施設>	長岡赤十字病院	E 供給実績 100以上 500単位未満 <17施設>	国立病院機構新潟病院
	新潟大学医歯学総合病院		中条中央病院
	県立新発田病院		魚沼市立小出病院
	済生会新潟病院		県立加茂病院
	新潟市民病院		上越地域医療センター病院
	県立中央病院		厚生連けいなん総合病院
B 供給実績 5,000以上 20,000単位未満 <6施設>	県立がんセンター新潟病院		長岡西病院
	立川総合病院		新潟聖籠病院
	厚生連長岡中央総合病院		桑名病院
	新潟南病院		新潟県立津川病院
	魚沼基幹病院		新潟万代病院
	厚生連柏崎総合医療センター		猫山宮尾病院
C 供給実績 1,000以上 5,000単位未満 <15施設>	厚生連佐渡総合病院		山北徳洲会病院
	厚生連上越総合病院		西蒲中央病院
	県立燕労災病院		見附市立病院
	南魚沼市民病院		富永草野病院
	厚生連新潟医療センター		北越病院
	木戸病院	県立妙高病院	
	信楽園病院	南部郷厚生病院	
	厚生連糸魚川総合病院	知命堂病院	
	県立十日町病院	町立津南病院	
	三之町病院	佐渡市立両津病院	
	下越病院	村上記念病院	
	厚生連村上総合病院	日本歯科大学新潟医院	
	亀田第一病院	みどり病院	
	厚生連三条総合病院	新潟脳外科病院	
厚生連小千谷総合病院	県立松代病院		
D 供給実績 500以上 1,000単位未満 <14施設>	新潟白根総合病院	新潟リハビリテーション病院	
	新津医療センター病院	斎藤記念病院	
	あがの市民病院	県立柿崎病院	
	国立病院機構西新潟中央病院	椿田病院	
	新潟臨港病院	東新潟病院	
	新潟労災病院		
	厚生連豊栄病院		
	県立吉田病院		
	済生会三条病院		
	柏崎中央病院		
	新潟中央病院		
	ゆきぐに大和病院		
	県立坂町病院		
	五泉中央病院		