

令和4(2022)年9月 血液製剤使用状況

略号	分類	施設数
A	供給実績 20,000 単位以上	6
B	供給実績 5,000 単位以上 20,000 単位未満	6
C	供給実績 1,000 単位以上 5,000 単位未満	15
D	供給実績 500 単位以上 1,000 単位未満	14
E	供給実績 100 単位以上 500 単位未満	17
F	供給実績 100 単位未満	15
計	—	73

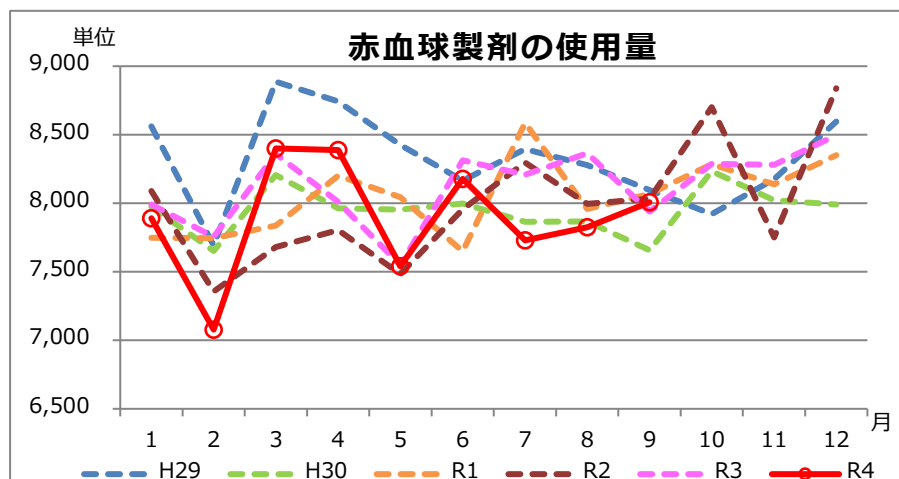
2019 年度供給実績による分類

【概要】

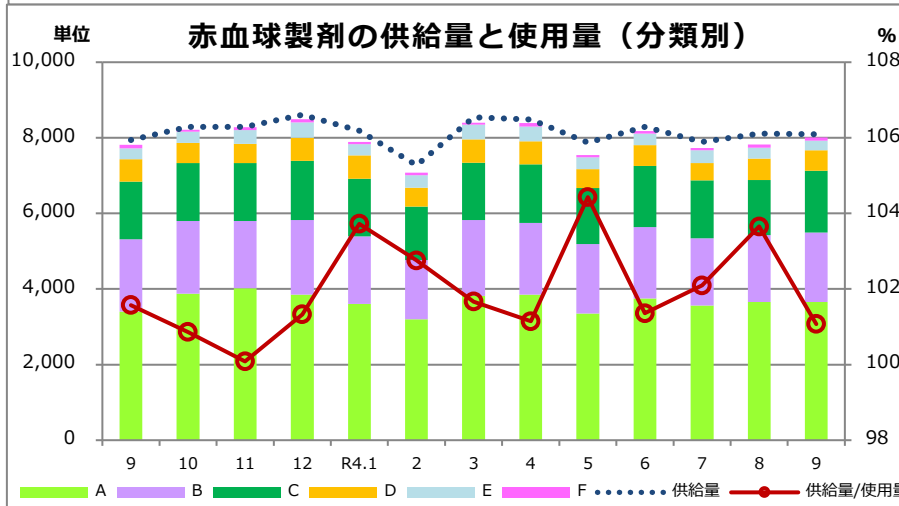
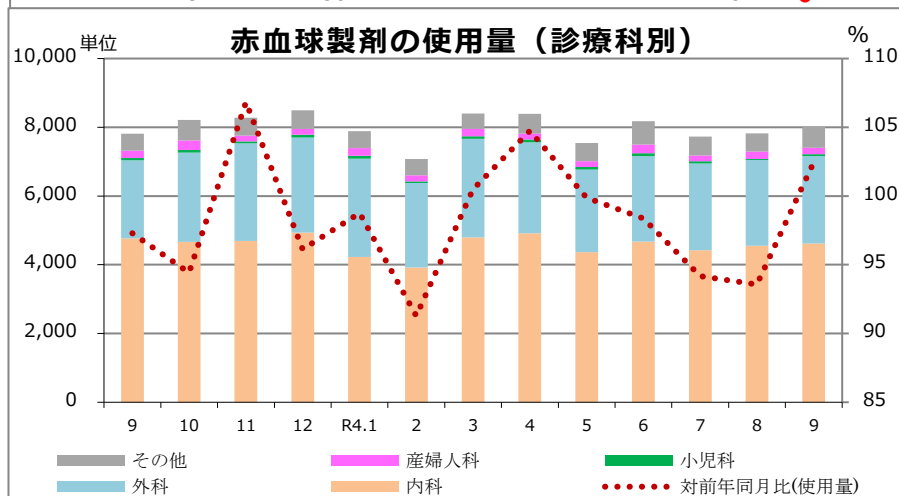
- ・ 赤血球製剤の今月の使用量は 8,008 単位（前年同月比は 102.5%）。
- ・ 血小板製剤の今月の使用量は 13,610 単位（前年同月比は 84.3%）。
- ・ 血漿製剤の今月の使用量は 242.4L（前年同月比 135.4%）。
- ・ アルブミン製剤の今月の使用量は 26,337g（前年同月比 98.1%）。
- ・ 自己血の今月の使用量は 28.4L（前年同月比 82.1%）。
- ・ 今月の廃棄率(量)は、赤血球製剤 1.28%（104 単位）、血小板製剤 0.37%（50 単位）、血漿製剤 1.17%（2.9 L）、自己血 18.7%（6.5 L）。

●赤血球製剤

分類	全体の使用量 (単位)	診療科別					計	割合(%)
		内科	外科	小児科	産婦人科	その他		
A	3,658	1,978	1,205	29	80	366	3,658	100.0
B	1,835	1,008	620	25	90	92	1,835	100.0
C	1,636	1,057	445	0	8	126	1,636	100.0
D	539	384	138	0	11	6	539	100.0
E	261	147	114	0	0	0	261	100.0
F	79	41	26	0	0	12	79	100.0
集計	8,008	4,615	2,548	54	189	602	8,008	100.0

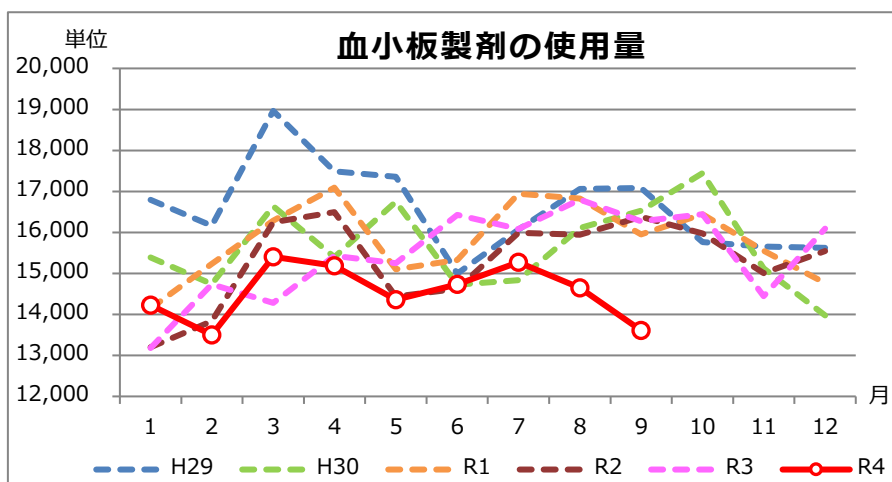


AVERAGE (9月)	
H29	8,360
H30	7,904
R1	7,982
R2	7,855
R3	8,054
R4	7,893

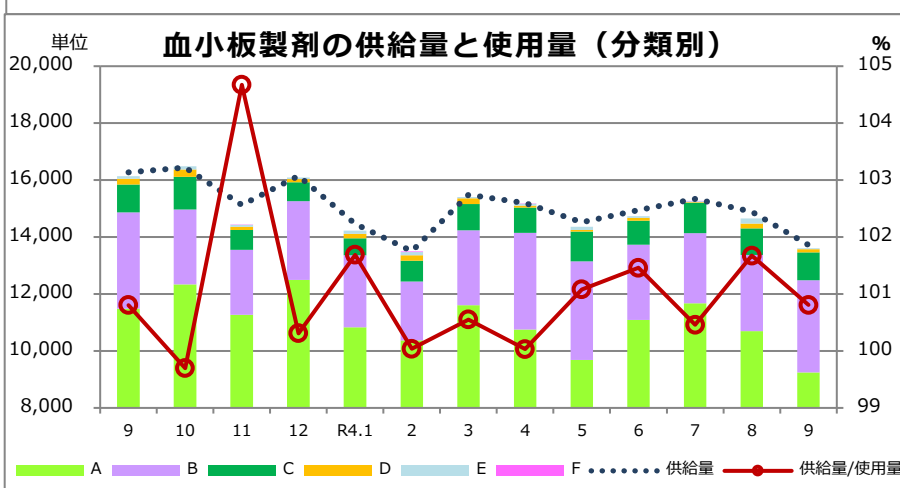
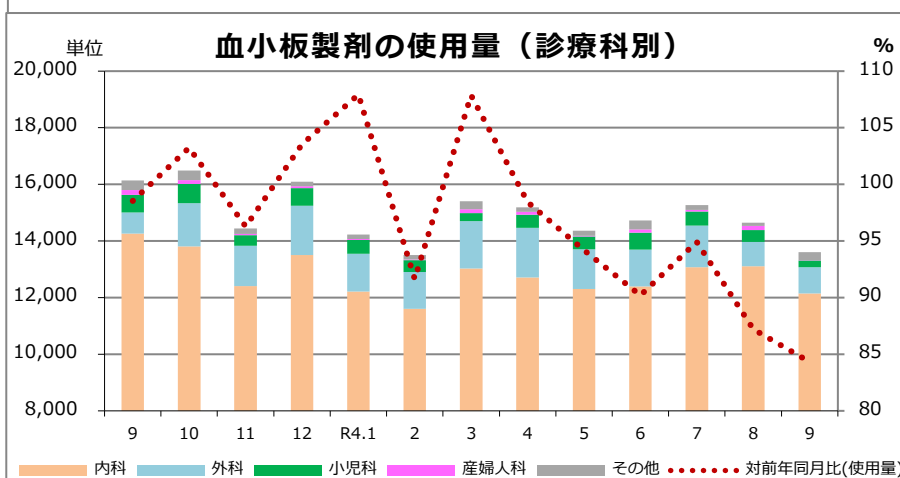


●血小板製剤

分類	全体の使用量 (単位)	診療科別					計	割合(%)
		内科	外科	小児科	産婦人科	その他		
A	9,250	8,350	680	50	0	170	9,250	100.0
B	3,230	2,775	175	180	10	90	3,230	100.0
C	985	880	75	0	0	30	985	100.0
D	105	105	0	0	0	0	105	100.0
E	40	40	0	0	0	0	40	100.0
F	0	0	0	0	0	0	0	#DIV/0!
集計	13,610	12,150	930	230	10	290	13,610	100.0

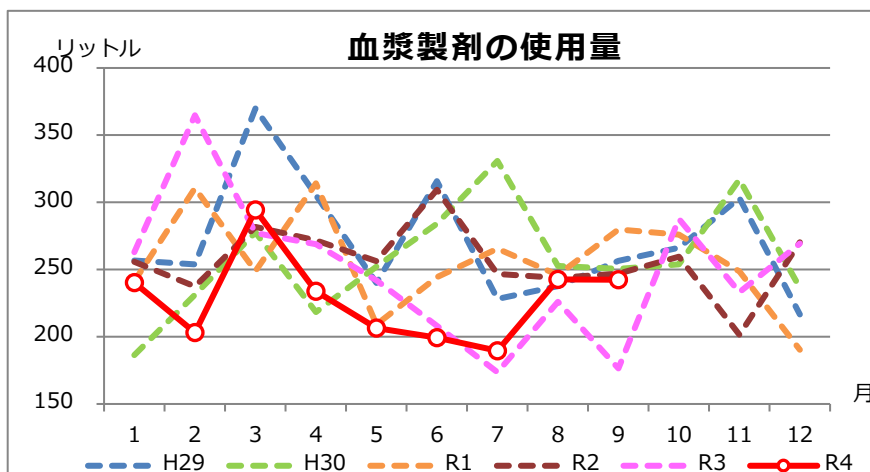


	AVERAGE (9月)
H29	16,886
H30	15,679
R1	15,879
R2	15,238
R3	15,383
R4	14,548

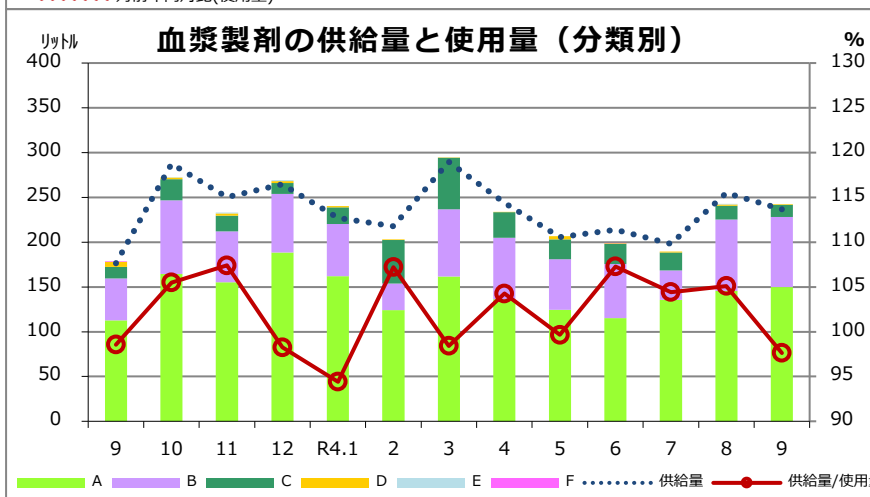
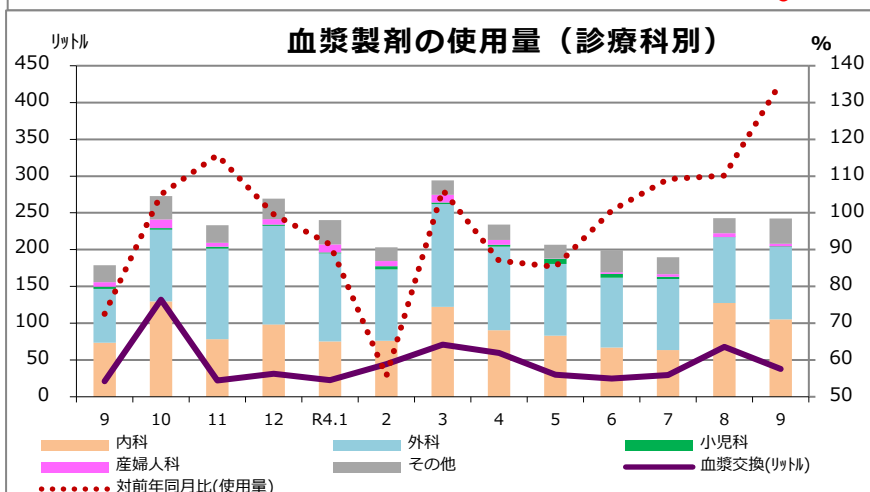


● 血漿製剤

分類	全体の使用量		診療科別					計	割合(%)
	(リットル)	血漿交換	内科	外科	小児科	産婦人科	その他		
A	149.76	27.60	58.56	67.56	0.84	0.00	22.80	149.76	100.0
B	78.48	10.08	43.68	21.60	0.00	3.36	9.84	78.48	100.0
C	13.44	0.00	3.12	8.40	0.00	0.00	1.92	13.44	100.0
D	0.72	0.00	0.00	0.72	0.00	0.00	0.00	0.72	100.0
E	0.00	0.00	0.00	0.00	0.00	0.00	0.00	0.00	#DIV/0!
F	0.00	0.00	0.00	0.00	0.00	0.00	0.00	0.00	#DIV/0!
集計	242.4	37.68	105.36	98.28	0.84	3.36	34.56	242.40	100.0

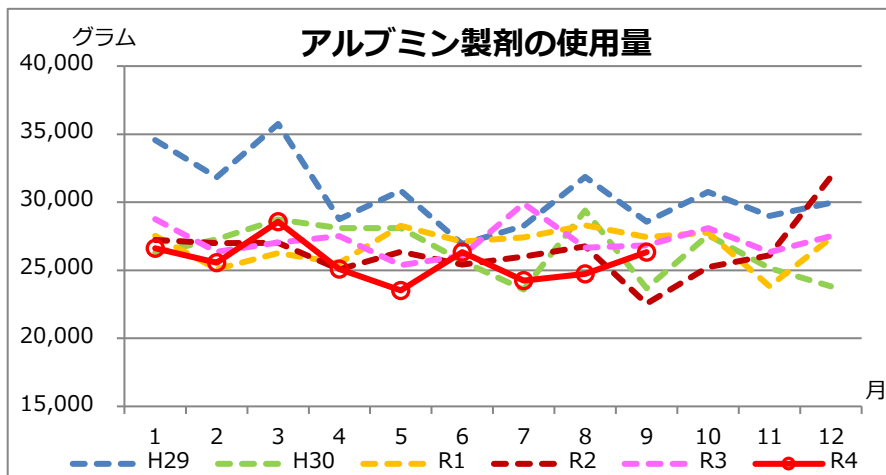


AVERAGE (9月)	
H29	273.8
H30	253.8
R1	262.2
R2	261.1
R3	244.4
R4	228.0

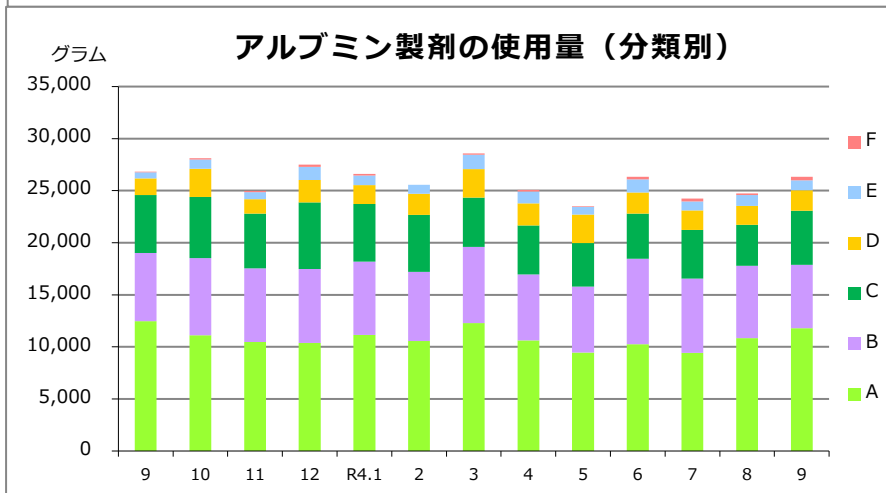
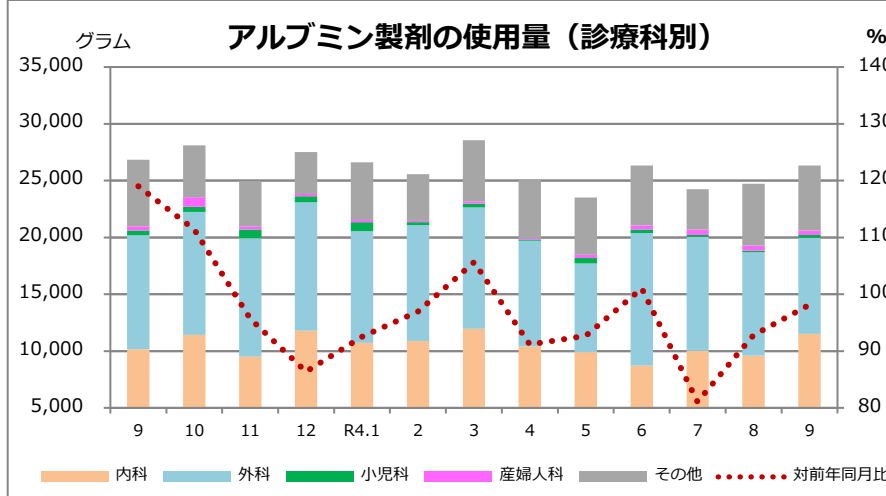


●アルブミン製剤

分類	全体の使用量 (グラム)	診療科別					計	割合(%)
		内科	外科	小児科	産婦人科	その他		
A	11,808.8	3,447.5	2,621.2	232.5	95.0	5,412.5	11,808.7	100.0
B	6,075.0	2,400.0	3,187.5	0.0	287.5	200.0	6,075.0	100.0
C	5,208.5	2,992.5	2,103.5	0.0	0.0	112.5	5,208.5	100.0
D	1,949.5	1,535.0	414.5	0.0	0.0	0.0	1,949.5	100.0
E	957.5	845.0	75.0	37.5	0.0	0.0	957.5	100.0
F	337.5	300.0	37.5	0.0	0.0	0.0	337.5	100.0
集計	26,336.8	11,520.0	8,439.2	270.0	382.5	5,725.0	26,336.7	100.0

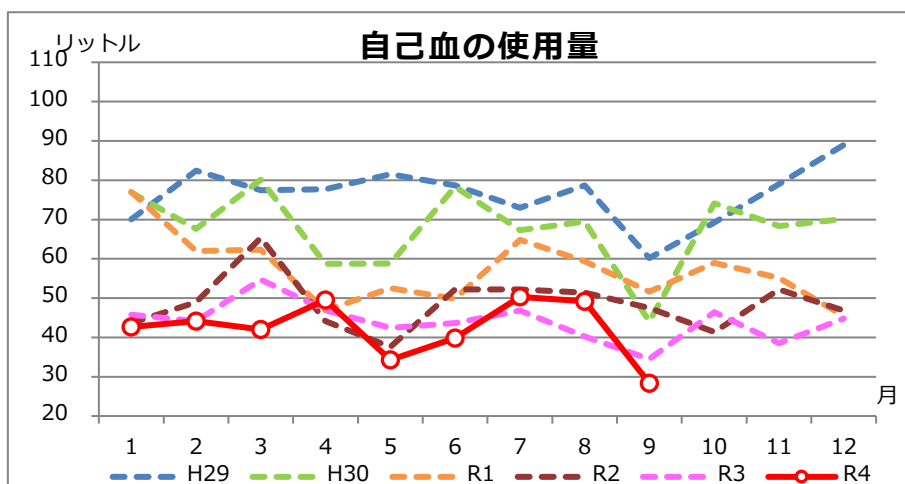


	AVERAGE (9月)
H29	30,819
H30	26,761
R1	26,997
R2	25,933
R3	27,169
R4	25,666

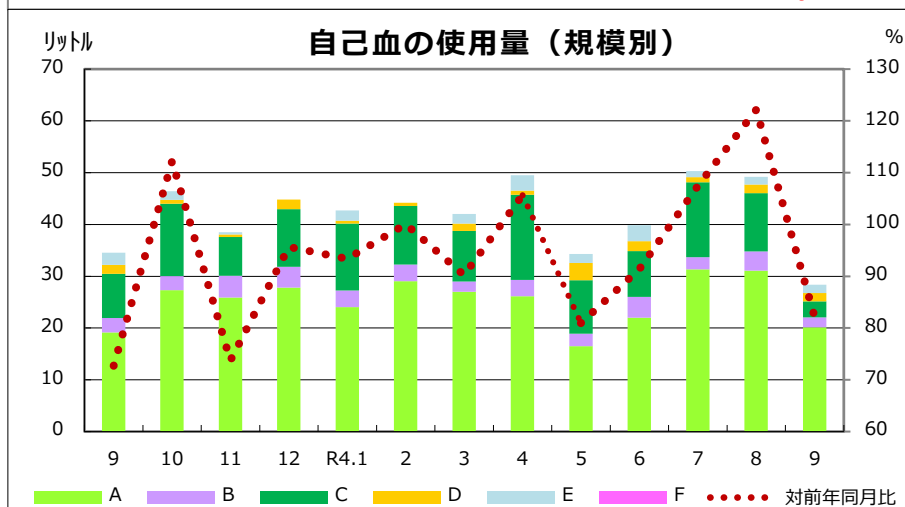


●自己血

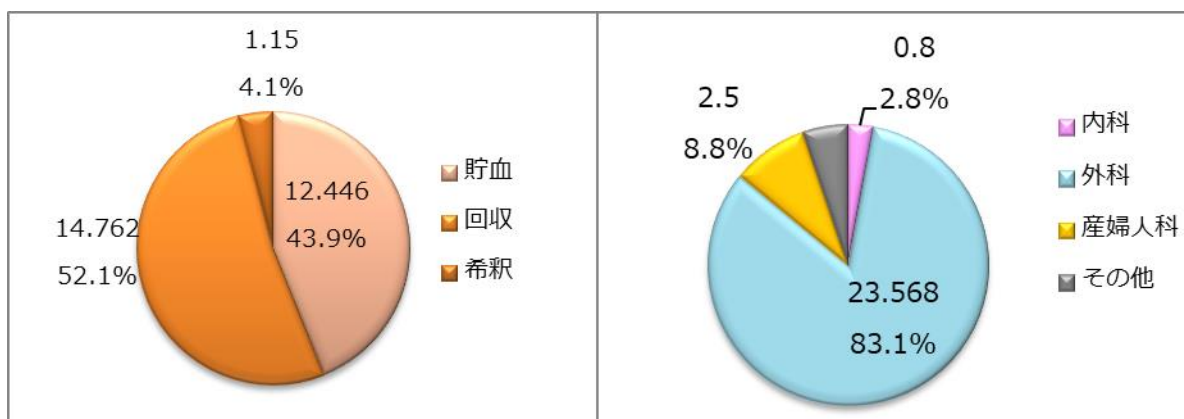
分類	自己血使用量 (リットル)				診療科別						
	貯血	回収	希釈	計	内科	外科	小児科	産婦人科	その他	計	割合(%)
A	5.430	13.552	1.150	20.130	0.000	17.242	0.000	1.400	1.490	20.130	100.0
B	1.900	0.000	0.000	1.900	0.800	0.000	0.000	1.100	0.000	1.900	100.0
C	2.800	0.323	0.000	3.120	0.000	3.123	0.000	0.000	0.000	3.120	100.0
D	0.716	0.887	0.000	1.600	0.000	1.603	0.000	0.000	0.000	1.600	100.0
E	1.600	0.000	0.000	1.600	0.000	1.600	0.000	0.000	0.000	1.600	100.0
F	0.000	0.000	0.000	0.000	0.000	0.000	0.000	0.000	0.000	0.000	#DIV/0!
集計	12.446	14.762	1.150	28.350	0.800	23.568	0.000	2.500	1.490	28.350	100.0



	AVERAGE (9月)
H29	75.5
H30	66.8
R1	58.5
R2	49.2
R3	44.3
R4	42.3

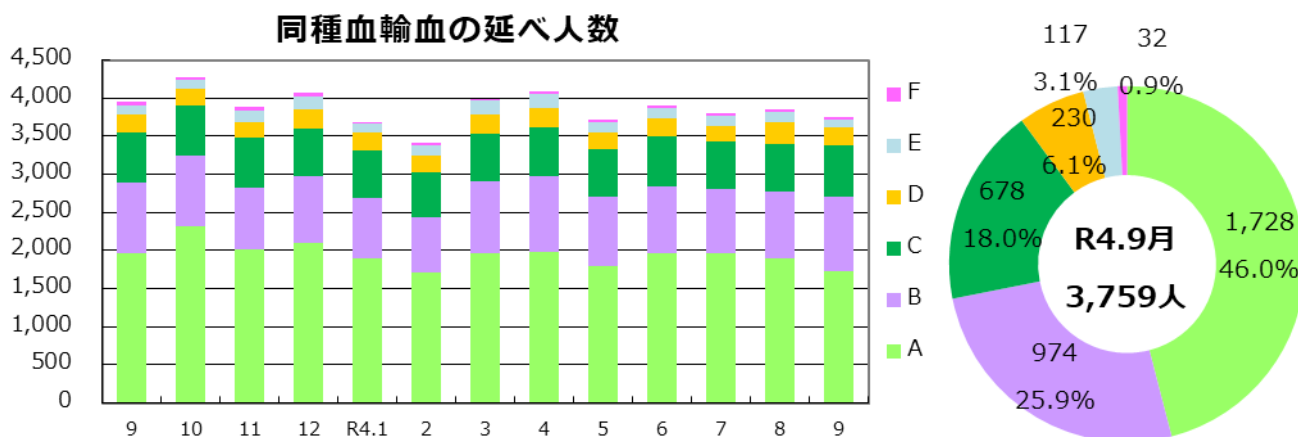


【自己血輸血の種類、診療科別の割合】



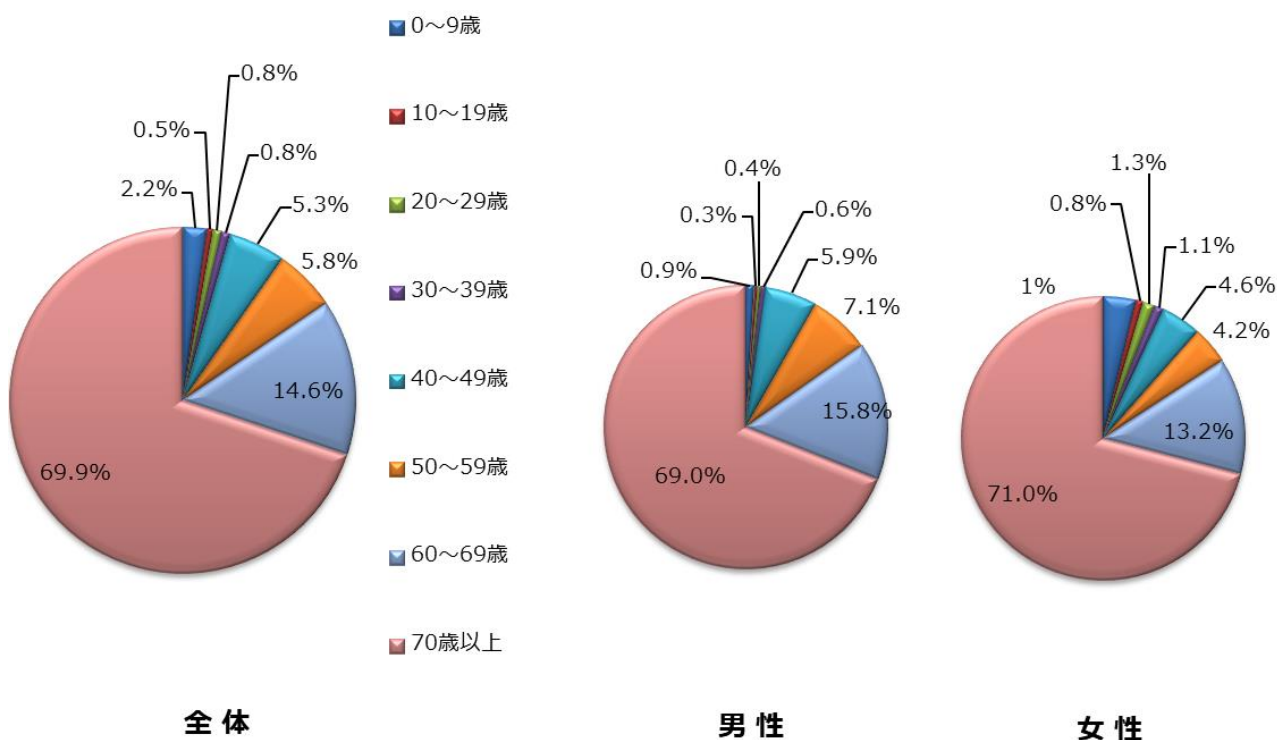
●輸血実施患者数（延べ人数）

2022年9月	A	B	C	D	E	F	Total
同種血	1,728	974	678	230	117	32	3,759
自己血	41	4	7	5	4	0	61
アルブミン	721	311	262	109	38	27	1,468



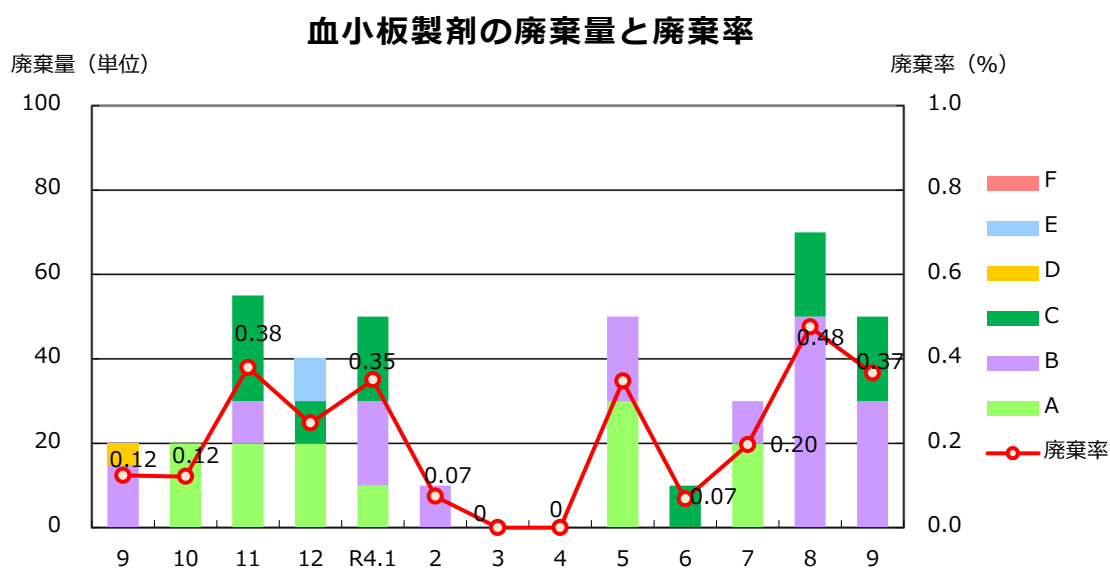
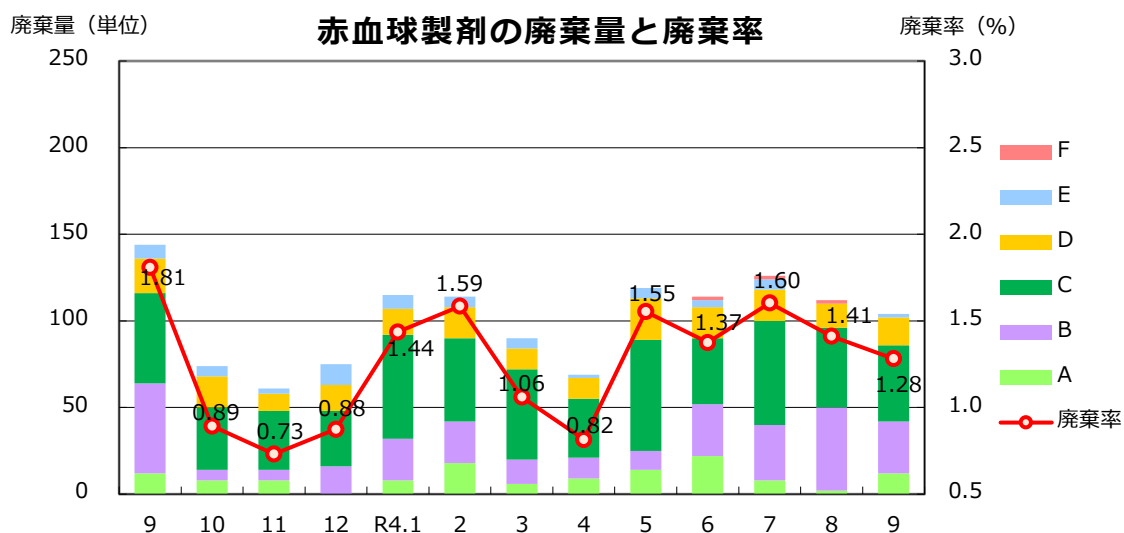
【男女別年代別の同種血輸血延べ人数（分類可能な施設のみ入力）】

2022年9月	0～9歳	10～19歳	20～29歳	30～39歳	40～49歳	50～59歳	60～69歳	70歳以上	Total
男	15	5	6	10	95	113	252	1,104	1,600
女	50	11	18	15	62	57	178	955	1,346
計	65	16	24	25	157	170	430	2,059	2,946

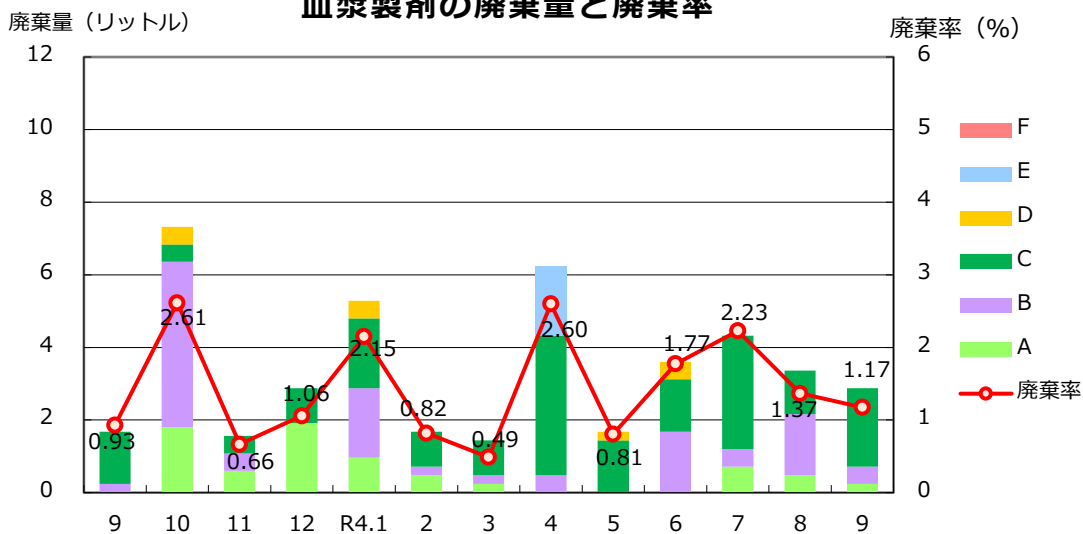


●血液製剤及び自己血の廃棄量(率)

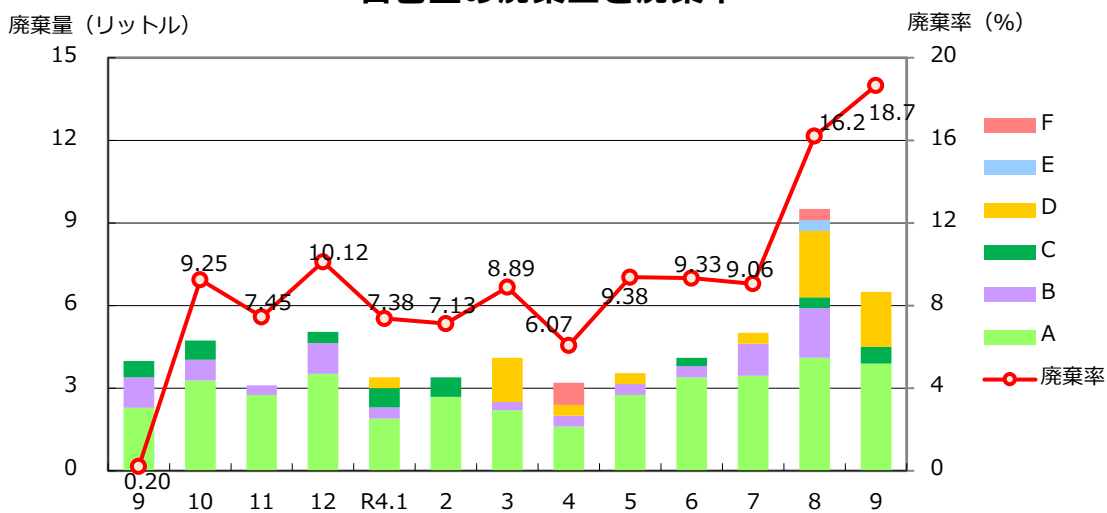
2022年9月	A	B	C	D	E	F	Total
赤血球製剤 (単位)	12	30	44	16	2	0	104
廃棄率 (%)	0.33	1.61	2.62	2.88	0.76	0.00	1.28
血小板製剤 (単位)	0	30	20	0	0	0	50
廃棄率 (%)	0.00	0.92	1.99	0.00	0.00	#DIV/0!	0.37
血漿製剤 (リットル)	0.24	0.48	2.16	0.00	0.00	0.00	2.88
廃棄率 (%)	0.14	0.64	15.25	0.00	0.00	#DIV/0!	1.17
自己血 (リットル)	3.90	0.00	0.60	2.00	0.00	0.00	6.500
廃棄率 (%)	19.90	0.00	11.26	9.84	0.00	#DIV/0!	18.65



血漿製剤の廃棄量と廃棄率



自己血の廃棄量と廃棄率



73 施設の分類

分類	病院名	分類	病院名
A 供給実績 20,000単位以上 <6施設>	長岡赤十字病院	E 供給実績 100以上 500単位未満 <17施設>	国立病院機構新潟病院
	新潟大学医歯学総合病院		中条中央病院
	県立新発田病院		魚沼市立小出病院
	済生会新潟病院		県立加茂病院
	新潟市民病院		上越地域医療センター病院
	県立中央病院		厚生連けいなん総合病院
B 供給実績 5,000以上 20,000単位未満 <6施設>	県立がんセンター新潟病院		長岡西病院
	立川総合病院		新潟聖籠病院
	厚生連長岡中央総合病院		桑名病院
	新潟南病院		新潟県立津川病院
	魚沼基幹病院		新潟万代病院
	厚生連柏崎総合医療センター		猫山宮尾病院
C 供給実績 1,000以上 5,000単位未満 <15施設>	厚生連佐渡総合病院		山北徳洲会病院
	厚生連上越総合病院		西蒲中央病院
	県立燕労災病院		見附市立病院
	南魚沼市民病院		富永草野病院
	厚生連新潟医療センター		北越病院
	木戸病院	F 供給実績 100単位未満 <15施設>	
	信楽園病院		県立妙高病院
	厚生連糸魚川総合病院		南部郷厚生病院
	県立十日町病院		知命堂病院
	三之町病院		町立津南病院
	下越病院		佐渡市立両津病院
	厚生連村上総合病院		村上記念病院
	亀田第一病院		日本歯科大学新潟医院
	厚生連三条総合病院		みどり病院
厚生連小千谷総合病院	新潟脳外科病院		
D 供給実績 500以上 1,000単位未満 <14施設>	新潟白根総合病院		県立松代病院
	新津医療センター病院		新潟リハビリテーション病院
	あがの市民病院		斎藤記念病院
	国立病院機構西新潟中央病院		県立柿崎病院
	新潟臨港病院	椿田病院	
	新潟労災病院	東新潟病院	
	厚生連豊栄病院		
	県立吉田病院		
	済生会三条病院		
	柏崎中央病院		
	新潟中央病院		
	ゆきぐに大和病院		
	県立坂町病院		
	五泉中央病院		