

令和4(2022)年8月 血液製剤使用状況

略号	分類	施設数
A	供給実績 20,000 単位以上	6
B	供給実績 5,000 単位以上 20,000 単位未満	6
C	供給実績 1,000 単位以上 5,000 単位未満	15
D	供給実績 500 単位以上 1,000 単位未満	14
E	供給実績 100 単位以上 500 単位未満	17
F	供給実績 100 単位未満	15
計	—	73

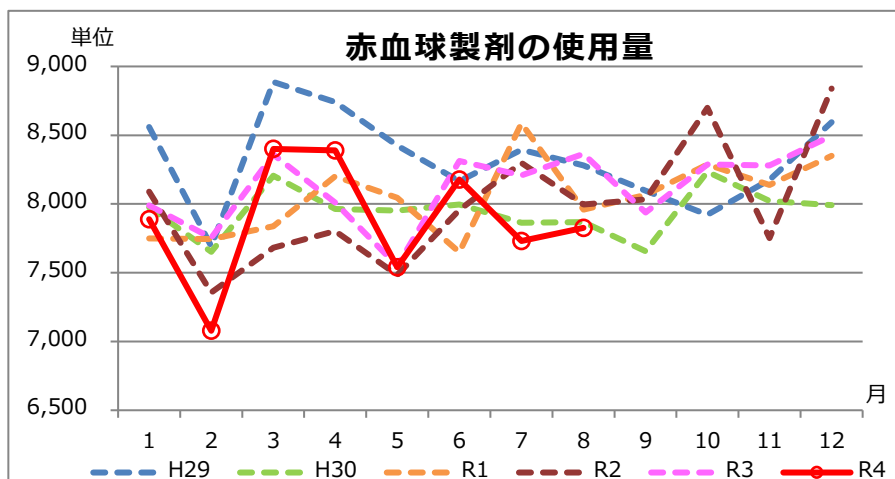
2019 年度供給実績による分類

【概要】

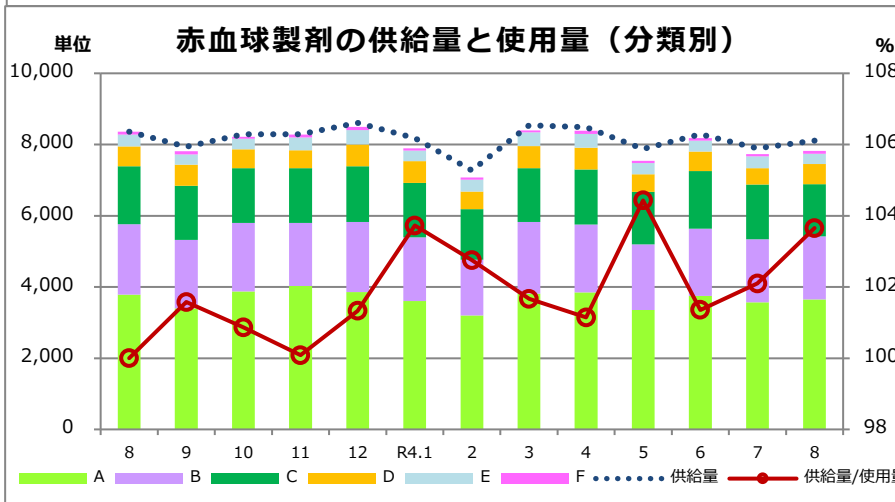
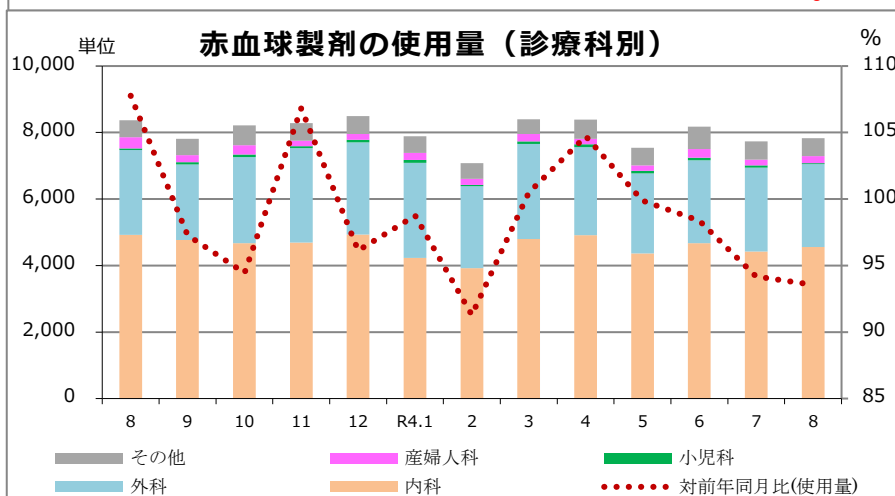
- ・ 赤血球製剤の今月の使用量は 7,826 単位（前年同月比は 93.6%）。
- ・ 血小板製剤の今月の使用量は 14,650 単位（前年同月比は 87.2%）。
- ・ 血漿製剤の今月の使用量は 242.6L（前年同月比 110.1%）。
- ・ アルブミン製剤の今月の使用量は 24,729g（前年同月比 92.8%）。
- ・ 自己血の今月の使用量は 49.2L（前年同月比 122.2%）。
- ・ 今月の廃棄率(量)は、赤血球製剤 1.41%（112 単位）、血小板製剤 0.48%（70 単位）、血漿製剤 1.37%（3.4 L）、自己血 16.2%（9.5 L）。

●赤血球製剤

分類	全体の使用量 (単位)	診療科別					計	割合(%)
		内科	外科	小児科	産婦人科	その他		
A	3,653	2,088	1,164	19	110	272	3,653	100.0
B	1,771	972	538	11	104	146	1,771	100.0
C	1,459	880	490	0	0	89	1,459	100.0
D	567	388	163	0	0	16	567	100.0
E	288	185	100	3	0	0	288	100.0
F	88	42	38	0	0	8	88	100.0
集計	7,826	4,555	2,493	33	214	531	7,826	100.0

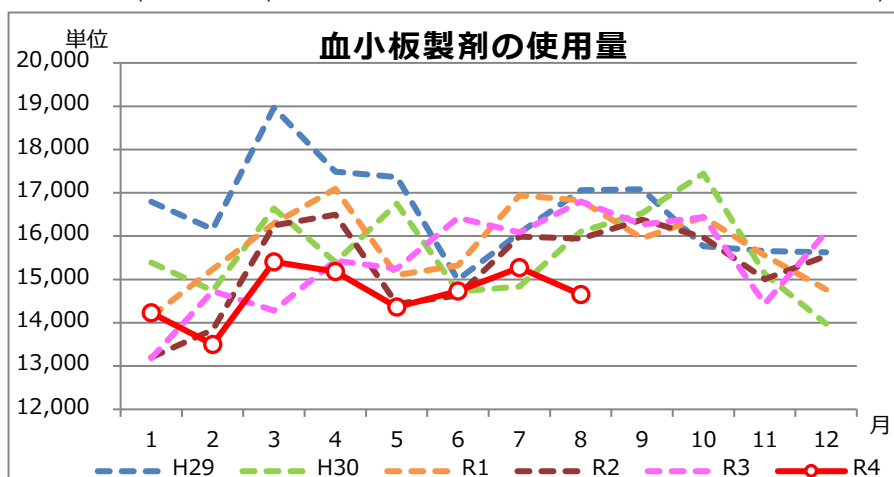


AVERAGE (8月)	
H29	8,393
H30	7,935
R1	7,971
R2	7,833
R3	8,069
R4	7,879

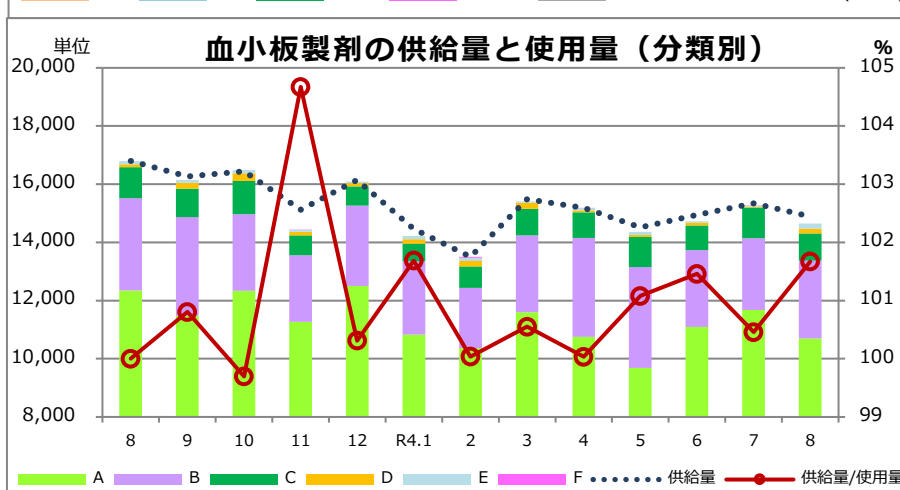
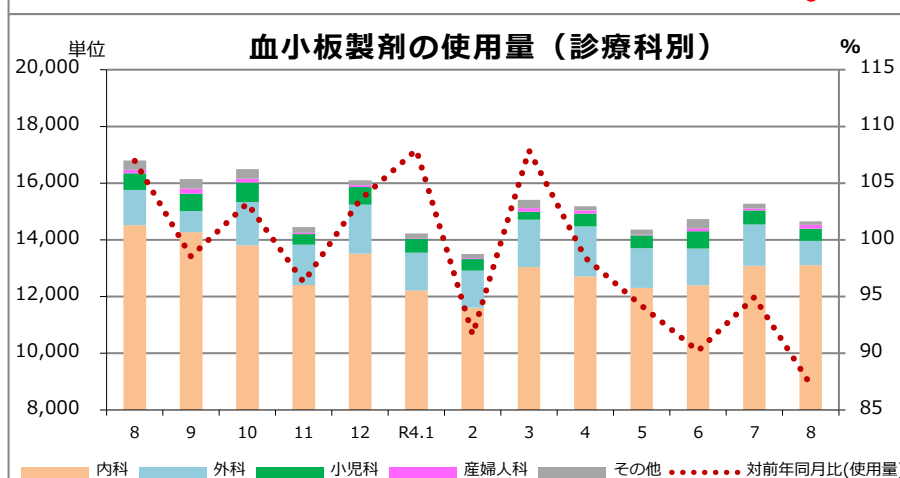


●血小板製剤

分類	全体の使用量 (単位)	診療科別					計	割合(%)
		内科	外科	小児科	産婦人科	その他		
A	10,695	9,600	660	245	80	110	10,695	100.0
B	2,675	2,275	160	180	60	0	2,675	100.0
C	940	900	30	0	0	10	940	100.0
D	165	155	10	0	0	0	165	100.0
E	175	175	0	0	0	0	175	100.0
F	0	0	0	0	0	0	0	#DIV/0!
集計	14,650	13,105	860	425	140	120	14,650	100.0

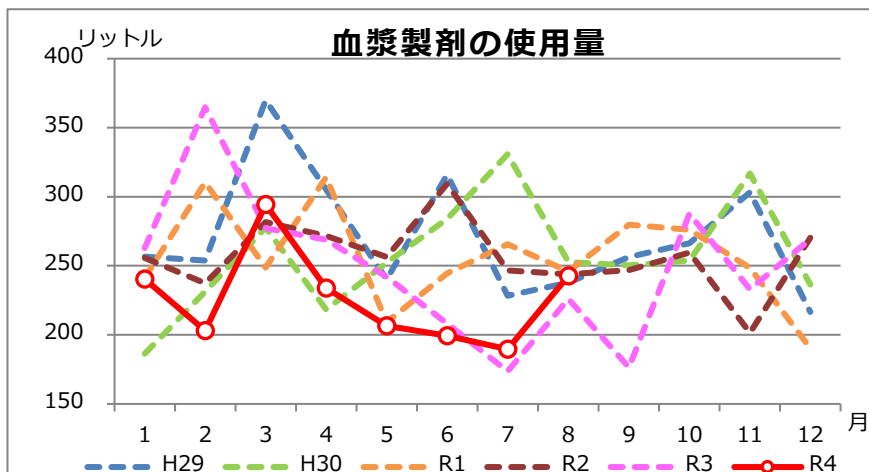


	AVERAGE (8月)
H29	16,861
H30	15,573
R1	15,870
R2	15,096
R3	15,272
R4	14,666

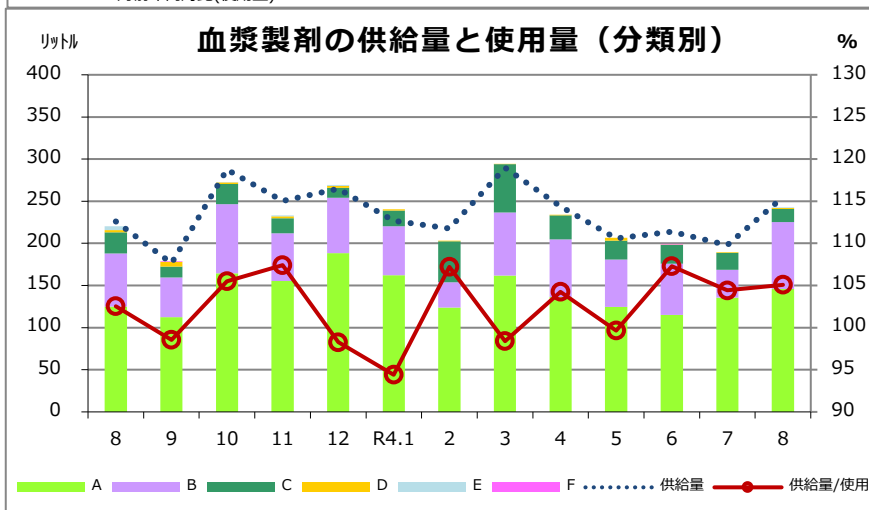
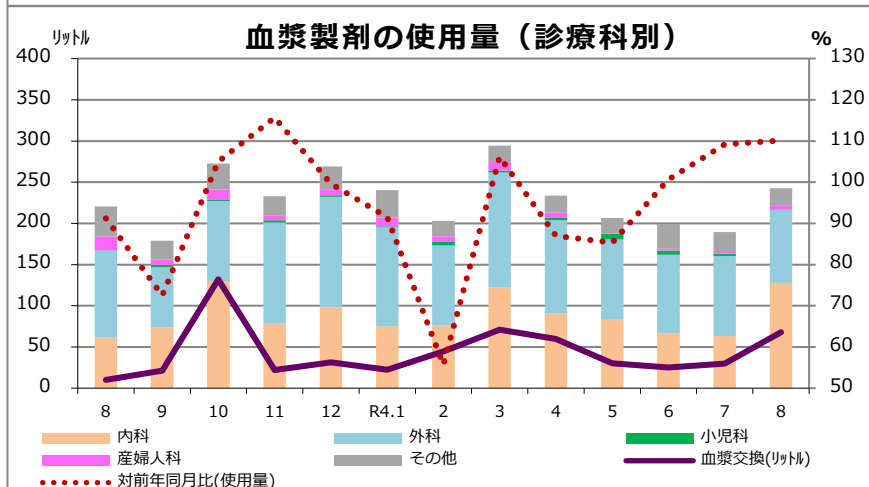


● 血漿製剤

分類	全体の使用量		診療科別						計	割合(%)
	(リットル)	血漿交換	内科	外科	小児科	産婦人科	その他			
A	145.68	40.32	65.28	57.84	0.24	3.36	18.96	145.68	100.0	
B	79.44	27.36	58.80	18.96	0.00	1.68	0.00	79.44	100.0	
C	15.60	0.00	3.60	10.56	0.00	0.00	1.44	15.60	100.0	
D	1.20	0.00	0.00	1.20	0.00	0.00	0.00	1.20	100.0	
E	0.72	0.00	0.00	0.72	0.00	0.00	0.00	0.72	100.0	
F	0.00	0.00	0.00	0.00	0.00	0.00	0.00	0.00	#DIV/0!	
集計	242.64	67.68	127.68	89.28	0.24	5.04	20.40	242.64	100.0	

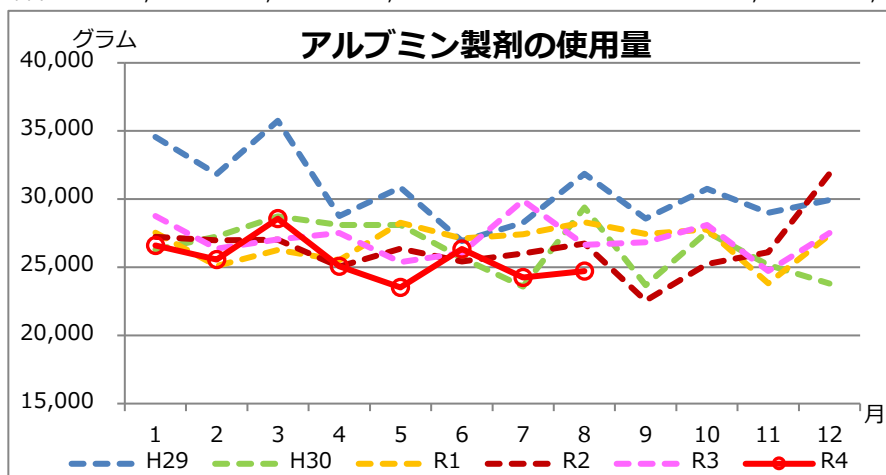


AVERAGE (8月)	
H29	276.0
H30	254.2
R1	260.0
R2	262.8
R3	252.9
R4	226.2

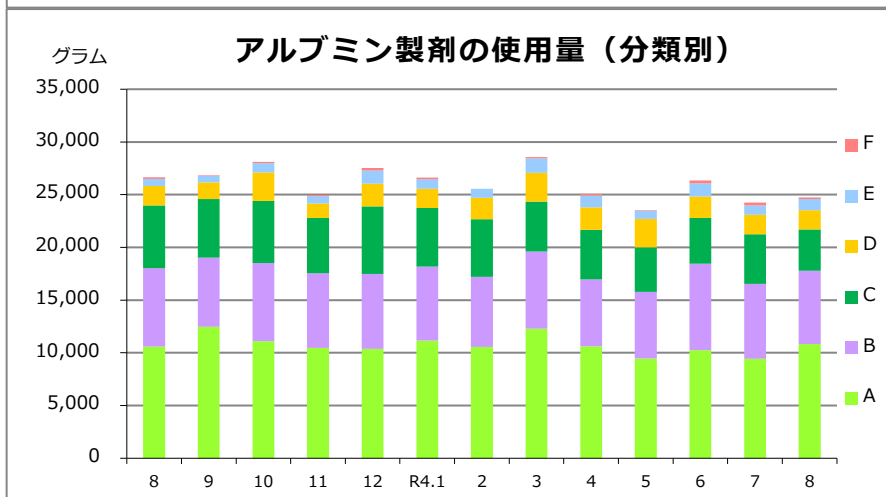
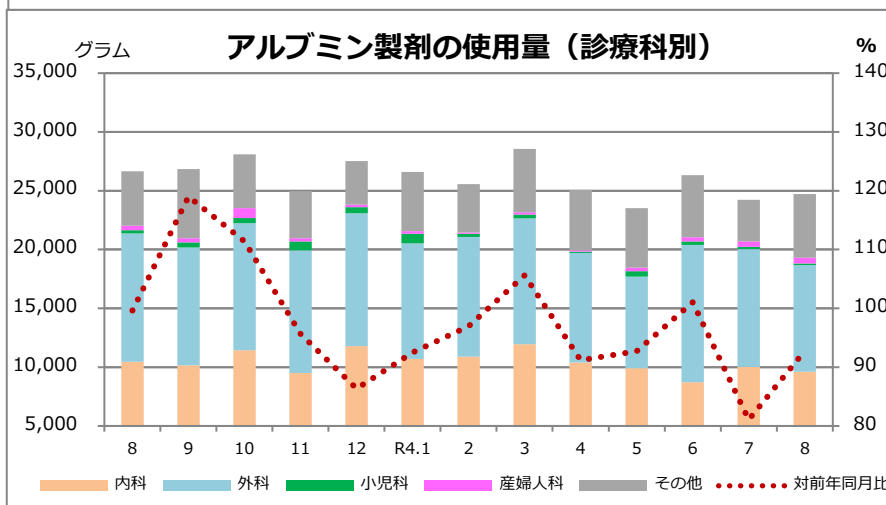


●アルブミン製剤

分類	全体の使用量 (グラム)	診療科別					計	割合(%)
		内科	外科	小児科	産婦人科	その他		
A	10,832.5	2,192.5	3,372.5	140.0	210.0	4,917.5	10,832.5	100.0
B	6,950.5	2,537.5	3,875.5	0.0	262.5	275.0	6,950.5	100.0
C	3,928.0	2,143.0	1,697.5	0.0	0.0	87.5	3,928.0	100.0
D	1,820.0	1,682.5	137.5	0.0	0.0	0.0	1,820.0	100.0
E	1,047.5	972.5	0.0	0.0	0.0	75.0	1,047.5	100.0
F	150.0	75.0	0.0	0.0	0.0	75.0	150.0	100.0
集計	24,728.5	9,603.0	9,083.0	140.0	472.5	5,430.0	24,728.5	100.0

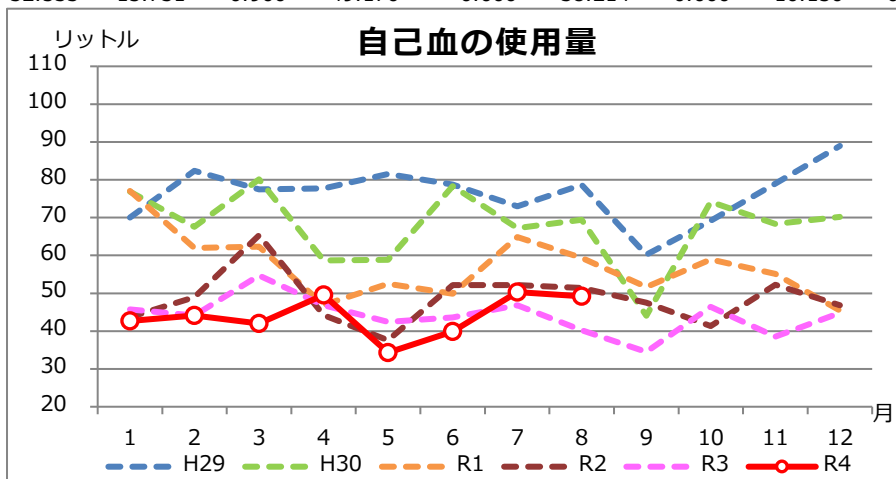


	AVERAGE (8月)
H29	31,100
H30	27,146
R1	26,941
R2	26,356
R3	27,211
R4	25,582

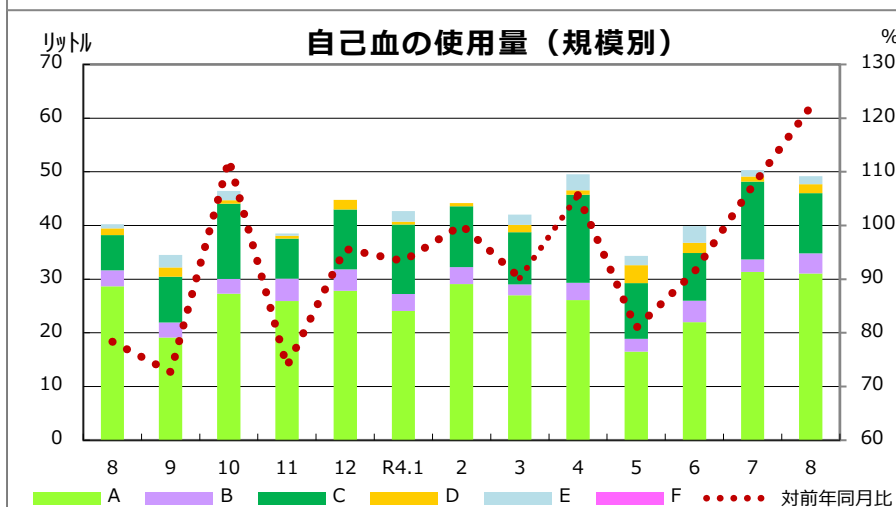


●自己血

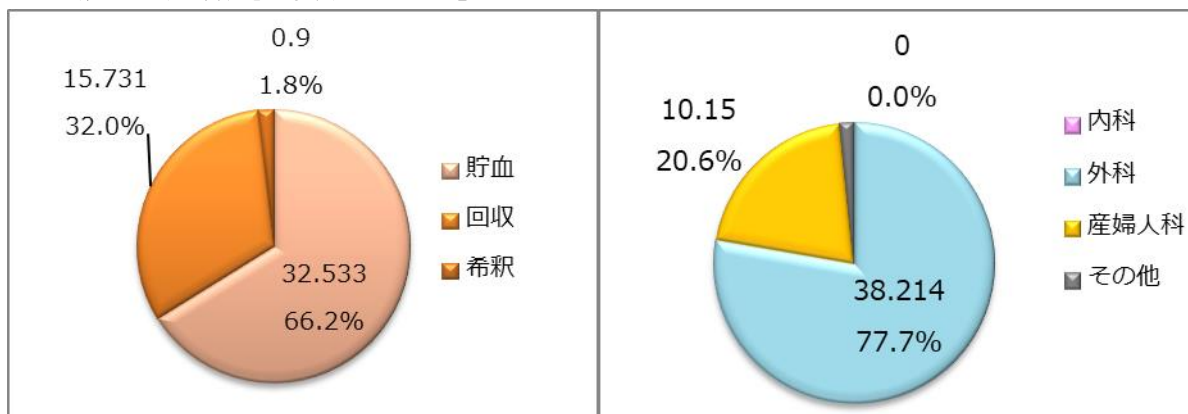
分類	自己血使用量 (リットル)				診療科別						
	貯血	回収	希釈	計	内科	外科	小児科	産婦人科	その他	計	割合(%)
A	16.455	13.709	0.900	31.070	0.000	21.864	0.000	8.800	0.400	31.070	100.0
B	3.750	0.000	0.000	3.750	0.000	2.400	0.000	1.350	0.000	3.750	100.0
C	10.328	0.872	0.000	11.200	0.000	10.800	0.000	0.000	0.400	11.200	100.0
D	0.800	0.900	0.000	1.700	0.000	1.700	0.000	0.000	0.000	1.700	100.0
E	1.200	0.250	0.000	1.450	0.000	1.450	0.000	0.000	0.000	1.450	100.0
F	0.000	0.000	0.000	0.000	0.000	0.000	0.000	0.000	0.000	0.000	#DIV/0!
集計	32.533	15.731	0.900	49.170	0.000	38.214	0.000	10.150	0.800	49.170	100.0



	AVERAGE (8月)
H29	77.4
H30	69.6
R1	59.4
R2	49.4
R3	45.6
R4	44.0

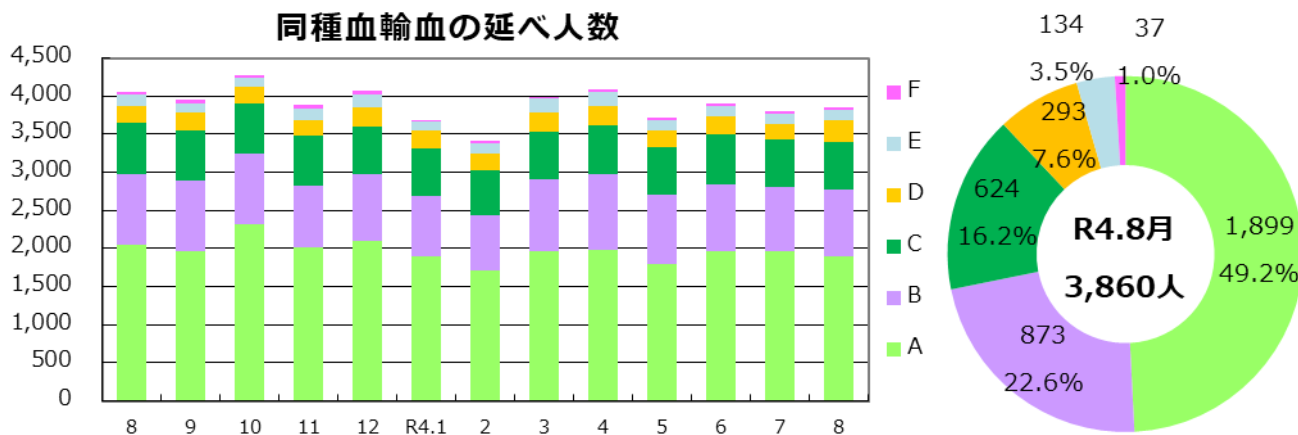


【自己血輸血の種類、診療科別の割合】



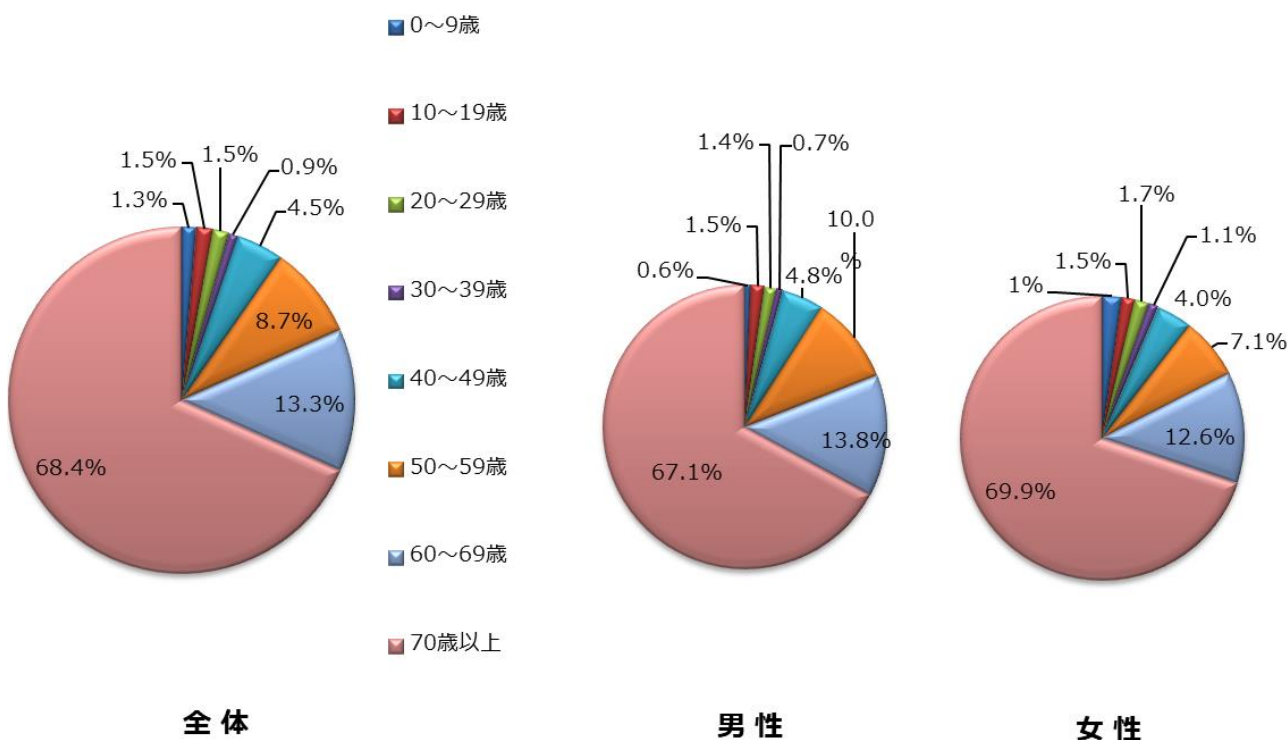
●輸血実施患者数（延べ人数）

2022年8月	A	B	C	D	E	F	Total
同種血	1,899	873	624	293	134	37	3,860
自己血	64	8	23	8	3	0	106
アルブミン	691	361	212	98	60	9	1,431



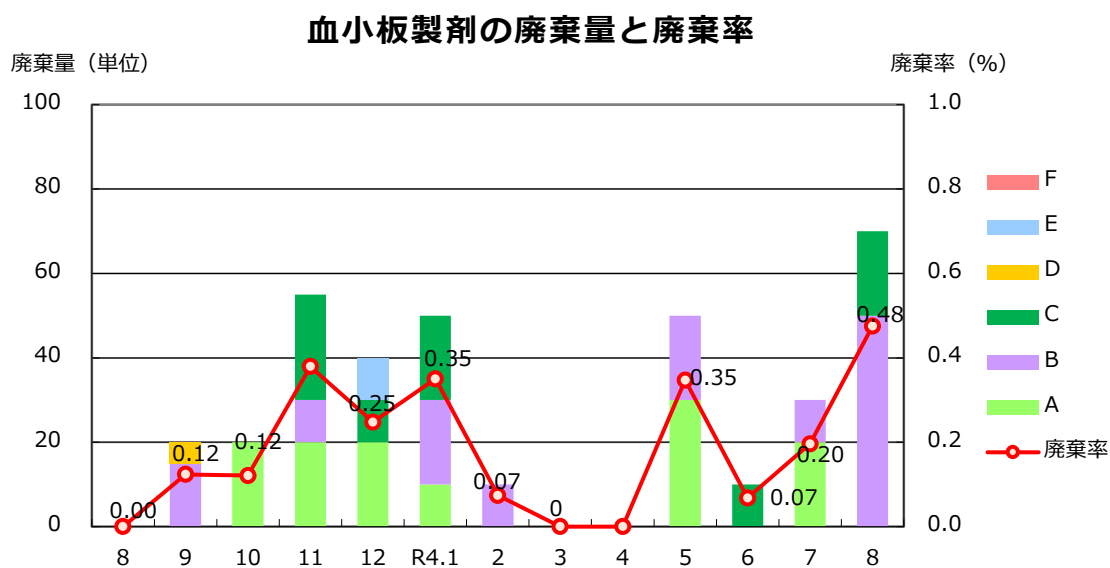
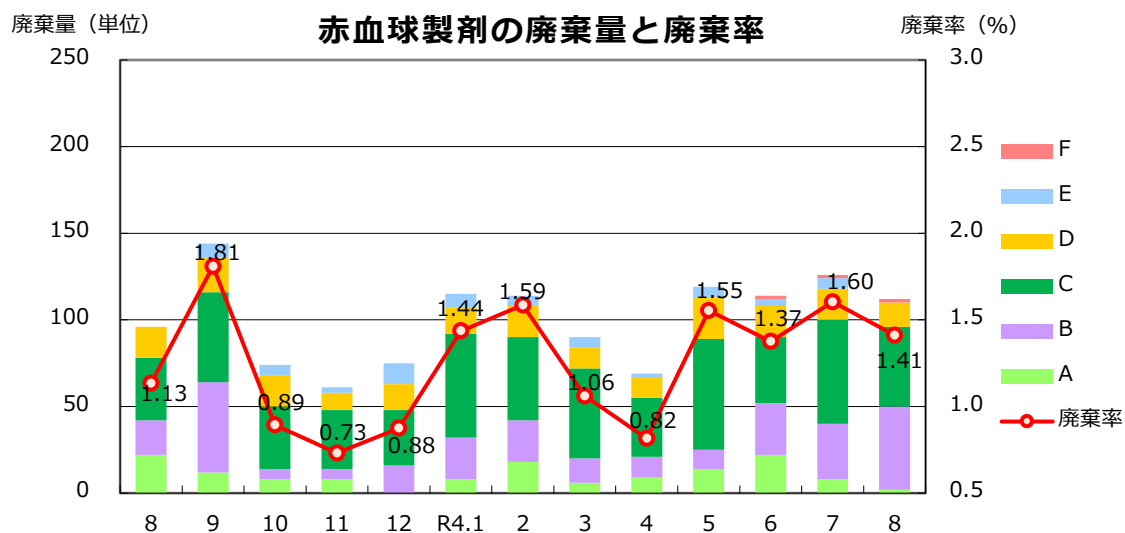
【男女別年代別の同種血輸血延べ人数（分類可能な施設のみ入力）】

2022年8月	0～9歳	10～19歳	20～29歳	30～39歳	40～49歳	50～59歳	60～69歳	70歳以上	Total
男	10	24	22	11	75	156	216	1,049	1,563
女	27	19	21	14	51	89	159	882	1,262
計	37	43	43	25	126	245	375	1,931	2,825

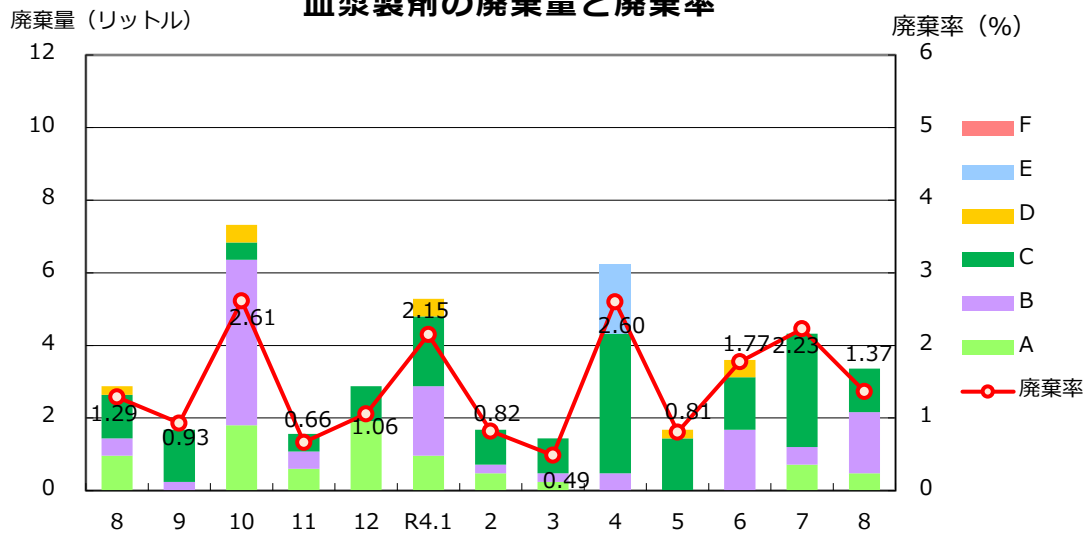


●血液製剤及び自己血の廃棄量(率)

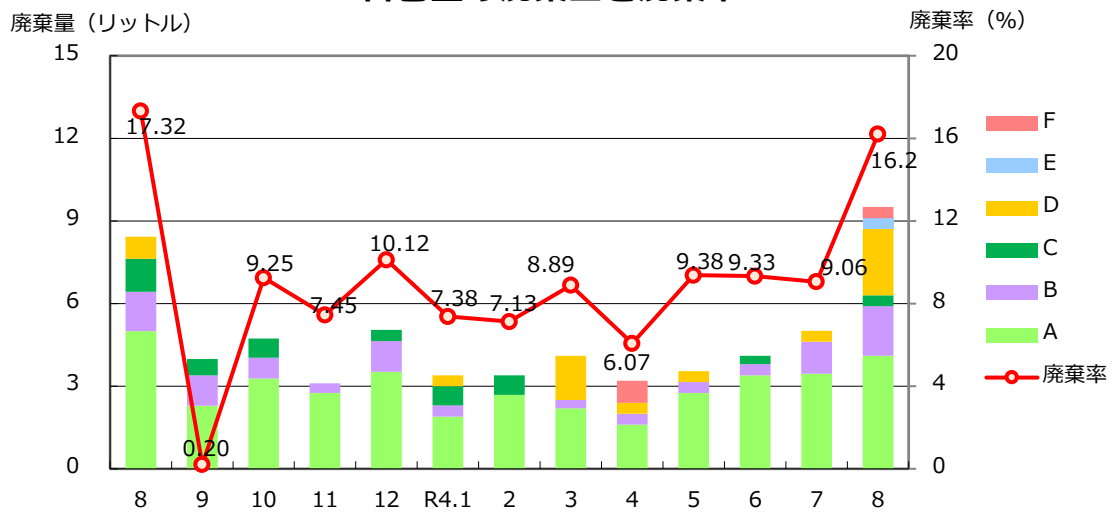
2022年8月	A	B	C	D	E	F	Total
赤血球製剤 (単位)	2	48	46	14	0	2	112
廃棄率 (%)	0.05	2.64	3.06	2.41	0.00	2.22	1.41
血小板製剤 (単位)	0	50	20	0	0	0	70
廃棄率 (%)	0.00	1.83	2.08	0.00	0.00	#DIV/0!	0.48
血漿製剤 (リットル)	0.48	1.68	1.20	0.00	0.00	0.00	3.36
廃棄率 (%)	0.29	2.20	9.09	0.00	0.00	#DIV/0!	1.37
自己血 (リットル)	4.11	1.80	0.40	2.40	0.40	0.40	9.505
廃棄率 (%)	20.73	31.58	7.80	11.58	27.78	100.00	16.20



血漿製剤の廃棄量と廃棄率



自己血の廃棄量と廃棄率



73 施設の分類

分類	病院名	分類	病院名
A 供給実績 20,000単位以上 <6施設>	長岡赤十字病院	E 供給実績 100以上 500単位未満 <17施設>	国立病院機構新潟病院
	新潟大学医歯学総合病院		中条中央病院
	県立新発田病院		魚沼市立小出病院
	済生会新潟病院		県立加茂病院
	新潟市民病院		上越地域医療センター病院
	県立中央病院		厚生連けいなん総合病院
B 供給実績 5,000以上 20,000単位未満 <6施設>	県立がんセンター新潟病院		長岡西病院
	立川総合病院		新潟聖籠病院
	厚生連長岡中央総合病院		桑名病院
	新潟南病院		新潟県立津川病院
	魚沼基幹病院		新潟万代病院
	厚生連柏崎総合医療センター		猫山宮尾病院
C 供給実績 1,000以上 5,000単位未満 <15施設>	厚生連佐渡総合病院		山北徳洲会病院
	厚生連上越総合病院		西蒲中央病院
	県立燕労災病院		見附市立病院
	南魚沼市民病院		富永草野病院
	厚生連新潟医療センター		北越病院
	木戸病院	F 供給実績 100単位未満 <15施設>	
	信楽園病院		県立妙高病院
	厚生連糸魚川総合病院		南部郷厚生病院
	県立十日町病院		知命堂病院
	三之町病院		町立津南病院
	下越病院		佐渡市立両津病院
	厚生連村上総合病院		村上記念病院
	亀田第一病院		日本歯科大学新潟医院
	厚生連三条総合病院		みどり病院
厚生連小千谷総合病院	新潟脳外科病院		
D 供給実績 500以上 1,000単位未満 <14施設>	新潟白根総合病院		県立松代病院
	新津医療センター病院		新潟リハビリテーション病院
	あがの市民病院		斎藤記念病院
	国立病院機構西新潟中央病院		県立柿崎病院
	新潟臨港病院	椿田病院	
	新潟労災病院	東新潟病院	
	厚生連豊栄病院		
	県立吉田病院		
	済生会三条病院		
	柏崎中央病院		
	新潟中央病院		
	ゆきぐに大和病院		
	県立坂町病院		
	五泉中央病院		