

令和4(2022)年7月 血液製剤使用状況

略号	分類	施設数
A	供給実績 20,000 単位以上	6
B	供給実績 5,000 単位以上 20,000 単位未満	6
C	供給実績 1,000 単位以上 5,000 単位未満	15
D	供給実績 500 単位以上 1,000 単位未満	14
E	供給実績 100 単位以上 500 単位未満	17
F	供給実績 100 単位未満	15
計	—	73

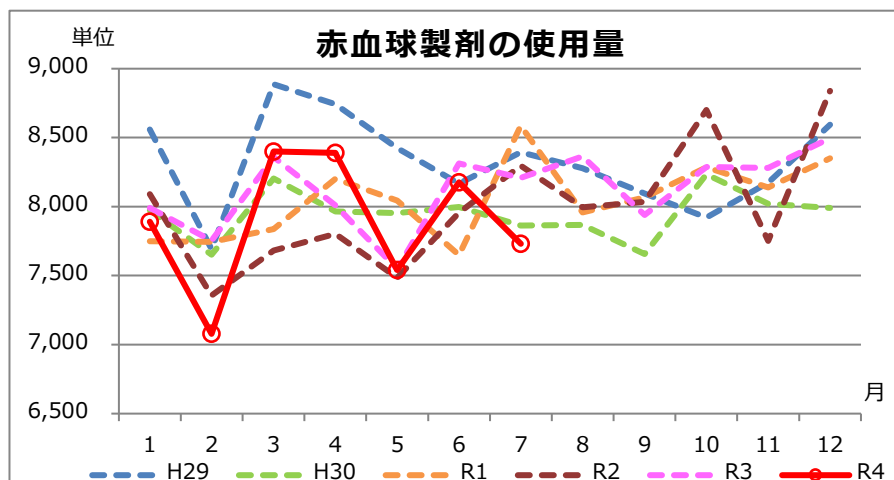
2019 年度供給実績による分類

【概要】

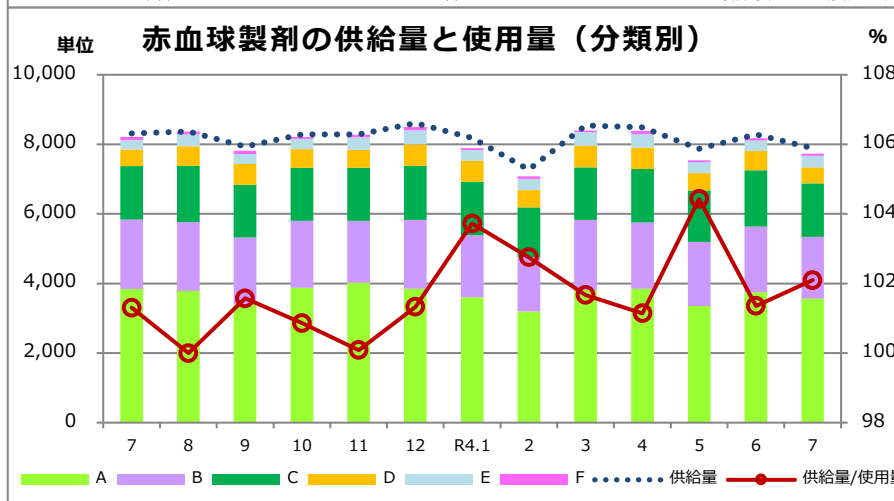
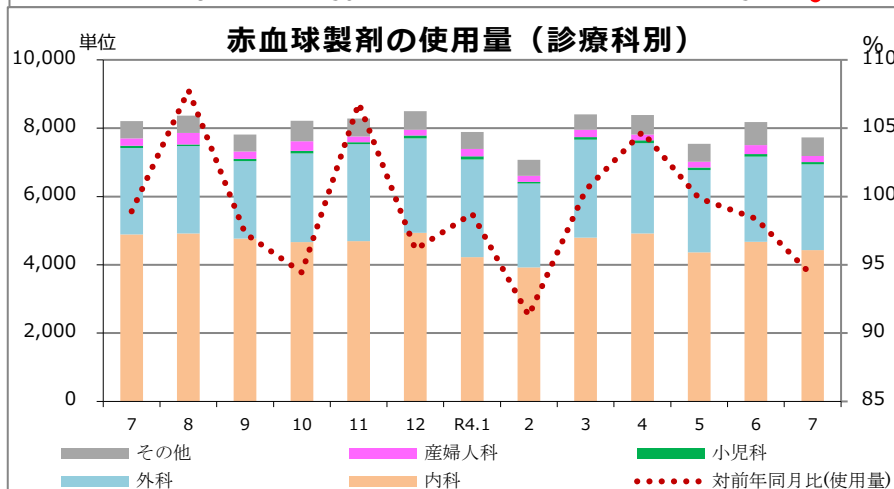
- ・ 赤血球製剤の今月の使用量は 7,730 単位（前年同月比は 94.2%）。
- ・ 血小板製剤の今月の使用量は 15,270 単位（前年同月比は 94.9%）。
- ・ 血漿製剤の今月の使用量は 189.6L（前年同月比 109.2%）。
- ・ アルブミン製剤の今月の使用量は 24,242g（前年同月比 81.1%）。
- ・ 自己血の今月の使用量は 50.3L（前年同月比 107.4%）。
- ・ 今月の廃棄率(量)は、赤血球製剤 1.60%（126 単位）、血小板製剤 0.20%（30 単位）、血漿製剤 2.23%（4.3 L）、自己血 9.06%（5.0 L）。

● 赤血球製剤

分類	全体の使用量 (単位)	診療科別					計	割合(%)
		内科	外科	小児科	産婦人科	その他		
A	3,566	2,021	1,088	33	102	322	3,566	100.0
B	1,775	887	672	30	66	120	1,775	100.0
C	1,537	971	474	0	4	88	1,537	100.0
D	458	302	150	0	0	6	458	100.0
E	332	204	128	0	0	0	332	100.0
F	62	42	8	0	0	12	62	100.0
集計	7,730	4,427	2,520	63	172	548	7,730	100.0

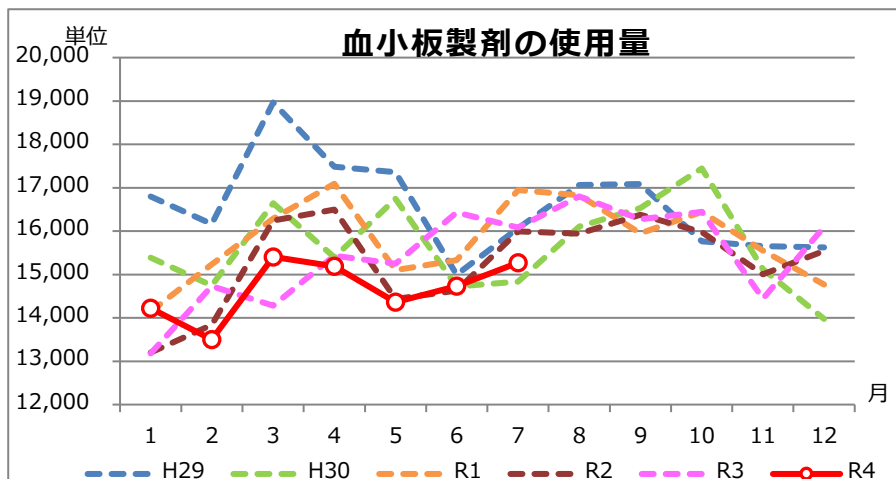


AVERAGE (7月)	
H29	8,410
H30	7,944
R1	7,973
R2	7,810
R3	8,032
R4	7,886

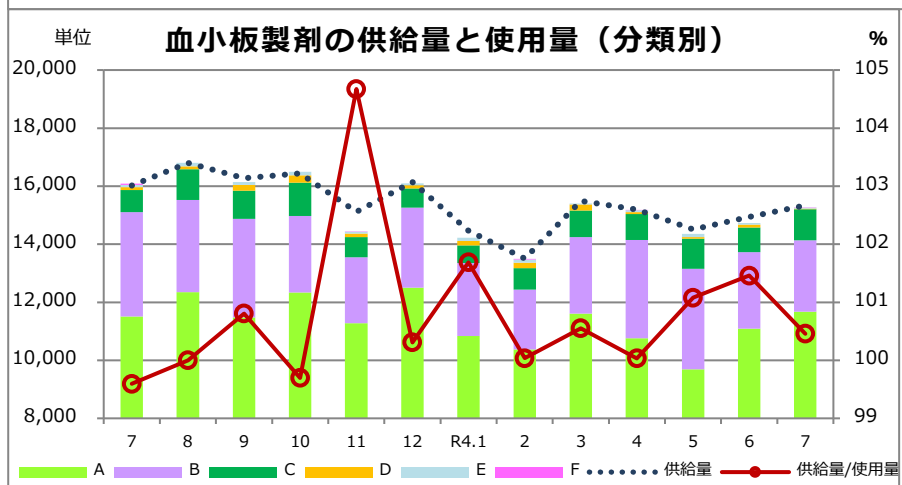
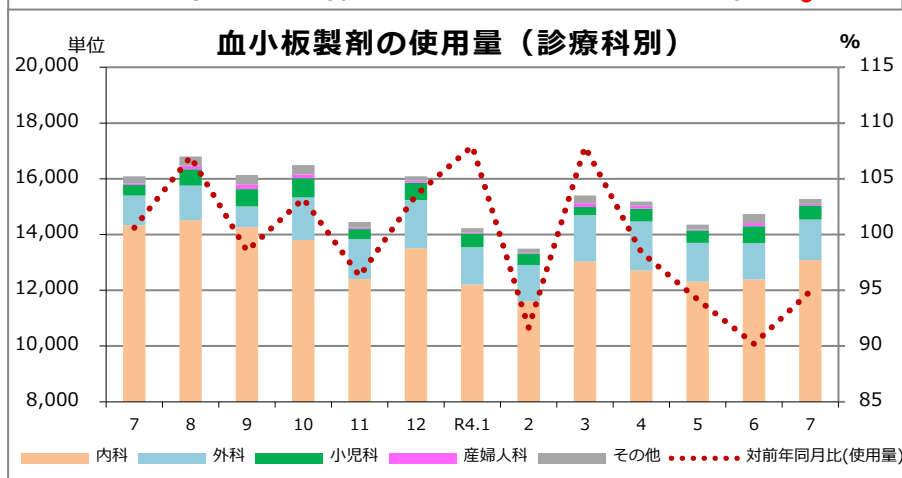


● 血小板製剤

分類	全体の使用量 (単位)	診療科別					計	割合(%)
		内科	外科	小児科	産婦人科	その他		
A	11,675	10,515	800	190	40	130	11,675	100.0
B	2,465	1,775	325	305	20	40	2,465	100.0
C	1,060	720	340	0	0	0	1,060	100.0
D	30	30	0	0	0	0	30	100.0
E	30	30	0	0	0	0	30	100.0
F	10	10	0	0	0	0	10	100.0
集計	15,270	13,080	1,465	495	60	170	15,270	100.0

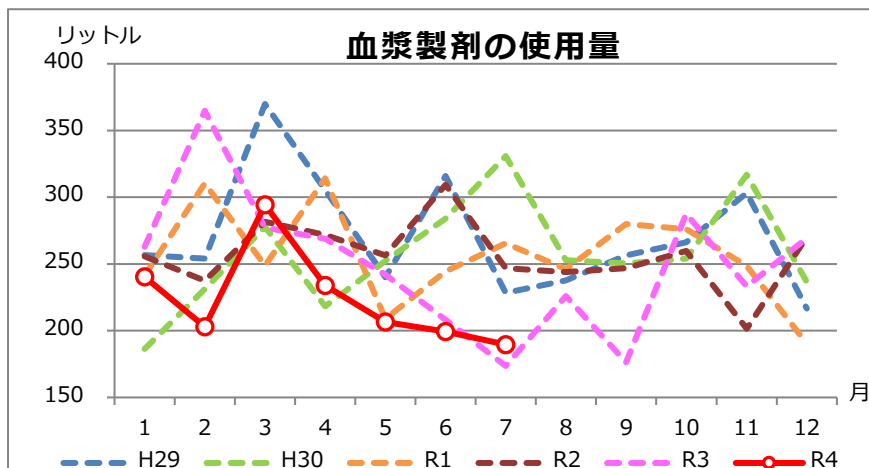


	AVERAGE (7月)
H29	16,833
H30	15,497
R1	15,734
R2	14,975
R3	15,366
R4	14,668

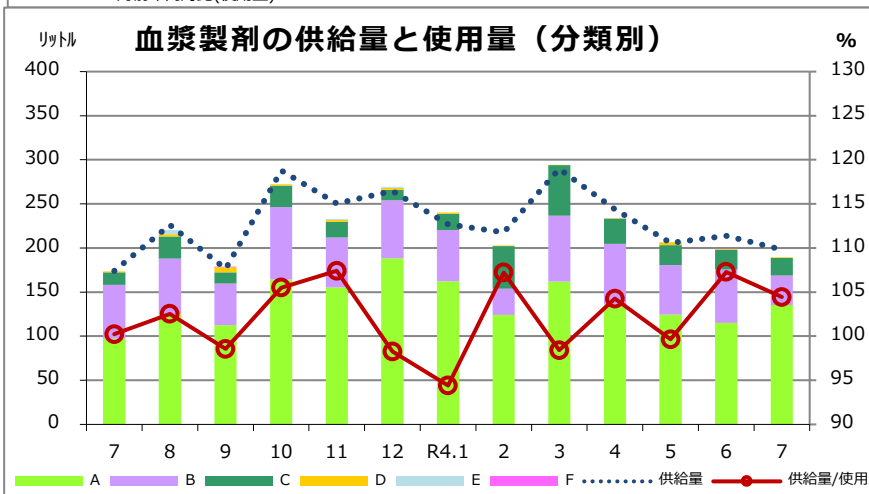
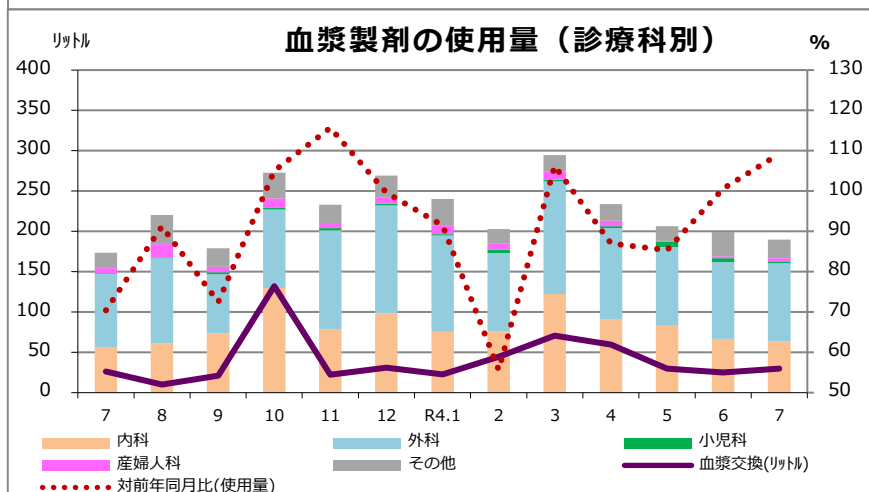


● 血漿製剤

分類	全体の使用量		診療科別					計	割合(%)
	(リットル)	血漿交換	内科	外科	小児科	産婦人科	その他		
A	135.48	29.76	52.32	60.48	2.52	2.64	17.52	135.48	100.0
B	33.12	0.00	3.60	23.52	0.24	0.48	5.28	33.12	100.0
C	20.04	0.00	7.20	12.12	0.00	0.48	0.24	20.04	100.0
D	0.96	0.00	0.24	0.72	0.00	0.00	0.00	0.96	100.0
E	0.00	0.00	0.00	0.00	0.00	0.00	0.00	0.00	#DIV/0!
F	0.00	0.00	0.00	0.00	0.00	0.00	0.00	0.00	#DIV/0!
集計	189.6	29.76	63.36	96.84	2.76	3.60	23.04	189.60	100.0

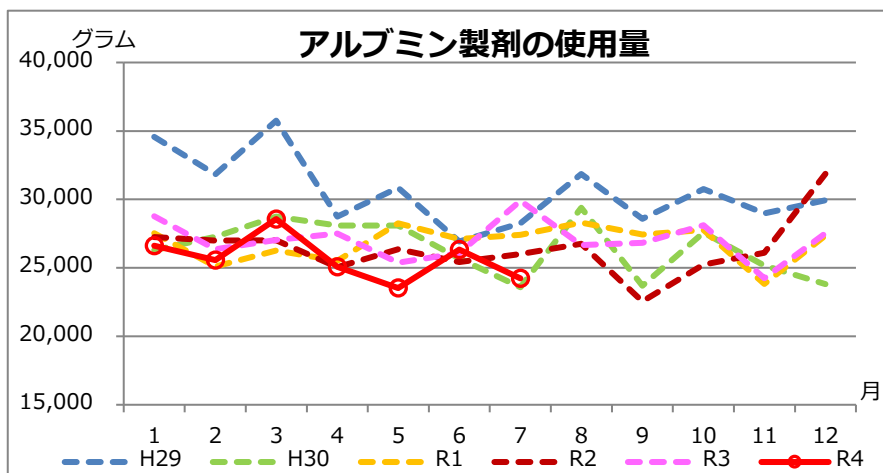


AVERAGE (7月)	
H29	281.4
H30	254.4
R1	261.9
R2	265.5
R3	256.8
R4	223.9

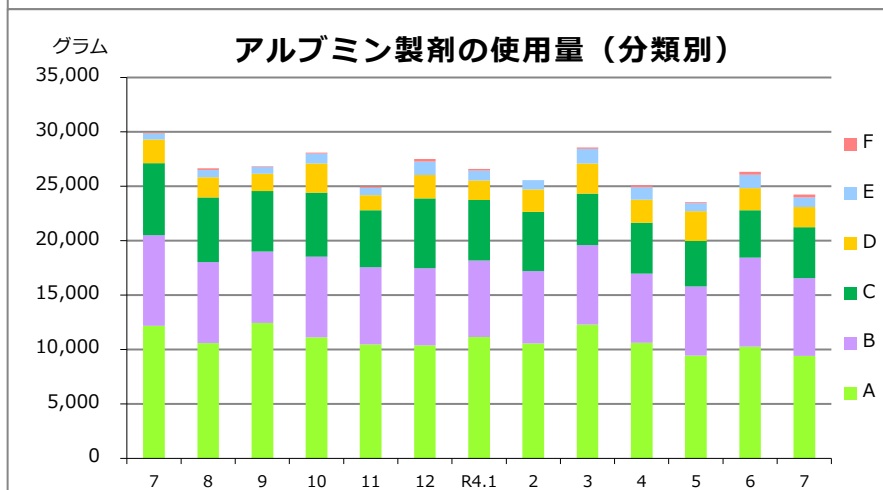
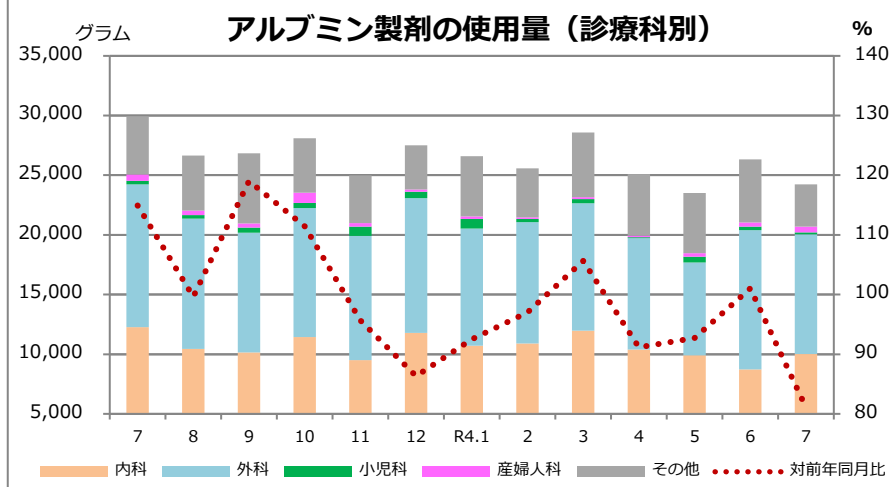


● アルブミン製剤

分類	全体の使用量 (グラム)	診療科別					計	割合(%)
		内科	外科	小児科	産婦人科	その他		
A	9,426.2	2,270.0	3,382.5	176.2	167.5	3,430.0	9,426.2	100.0
B	7,125.5	2,250.0	4,513.0	0.0	275.0	87.5	7,125.5	100.0
C	4,694.5	2,952.5	1,731.0	0.0	0.0	11.0	4,694.5	100.0
D	1,860.0	1,685.0	137.5	0.0	37.5	0.0	1,860.0	100.0
E	860.5	587.5	261.0	0.0	0.0	12.0	860.5	100.0
F	275.0	275.0	0.0	0.0	0.0	0.0	275.0	100.0
集計	24,241.8	10,020.0	10,025.0	176.2	480.0	3,540.5	24,241.7	100.0

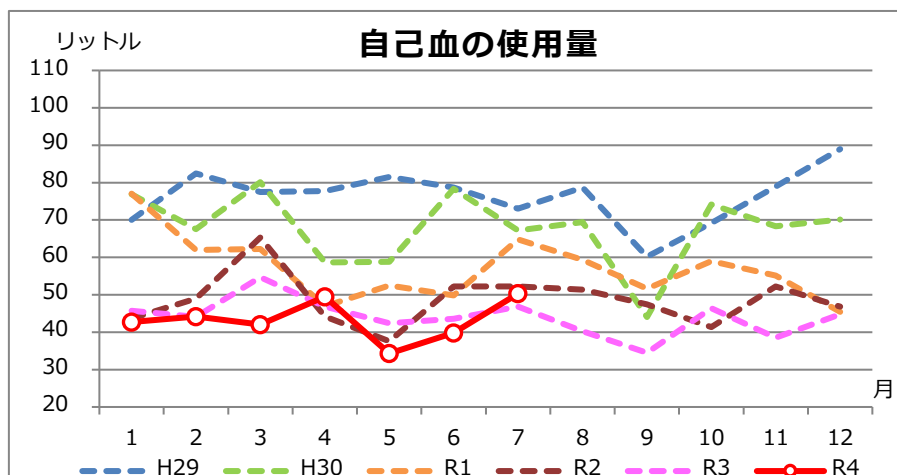


AVERAGE (7月)	
H29	30,992
H30	26,825
R1	26,746
R2	26,300
R3	27,291
R4	25,704

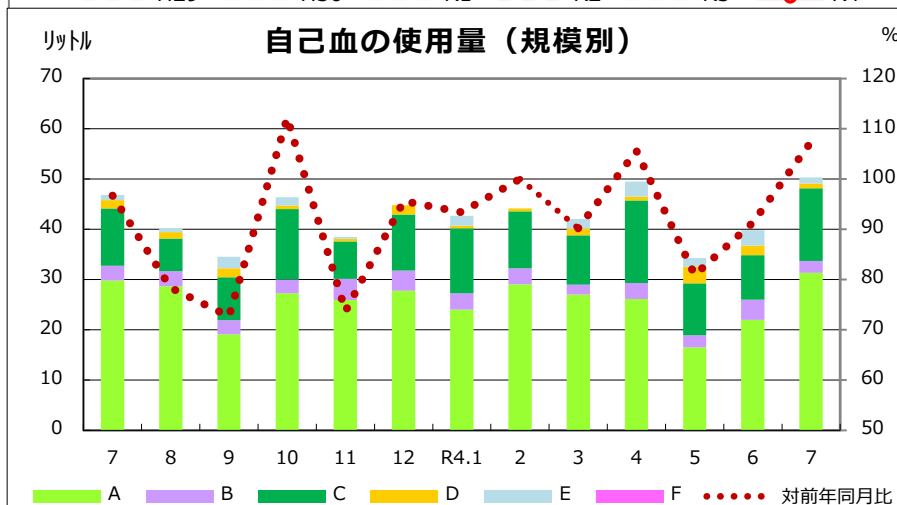


●自己血

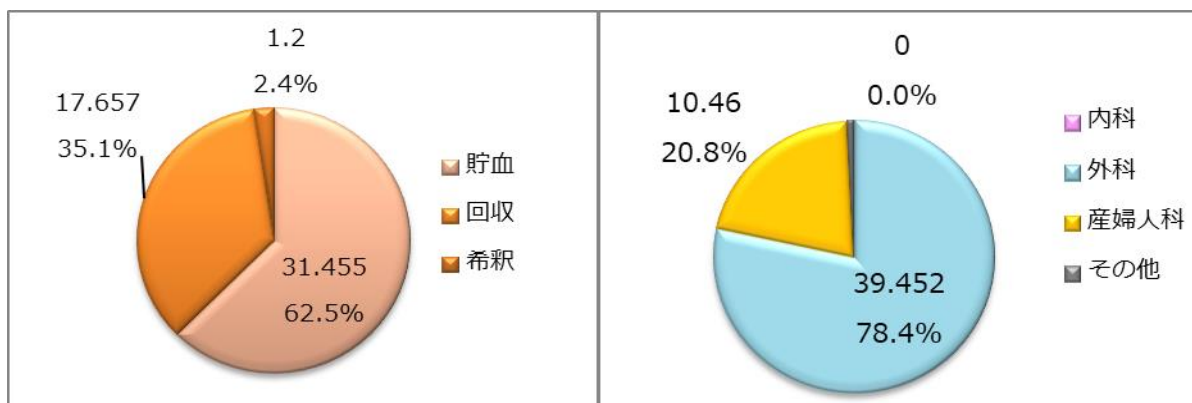
分類	自己血使用量 (リットル)				診療科別						
	貯血	回収	希釈	計	内科	外科	小児科	産婦人科	その他	計	割合(%)
A	14.900	15.255	1.200	31.350	0.000	22.855	0.000	8.500	0.000	31.350	100.0
B	2.360	0.000	0.000	2.360	0.000	0.800	0.000	1.560	0.000	2.360	100.0
C	12.995	1.452	0.000	14.450	0.000	13.647	0.000	0.400	0.400	14.450	100.0
D	0.000	0.950	0.000	0.950	0.000	0.950	0.000	0.000	0.000	0.950	100.0
E	1.200	0.000	0.000	1.200	0.000	1.200	0.000	0.000	0.000	1.200	100.0
F	0.000	0.000	0.000	0.000	0.000	0.000	0.000	0.000	0.000	0.000	#DIV/0!
集計	31.455	17.657	1.200	50.310	0.000	39.452	0.000	10.460	0.400	50.310	100.0



	AVERAGE (7月)
H29	77.3
H30	69.7
R1	59.4
R2	49.2
R3	46.3
R4	43.3

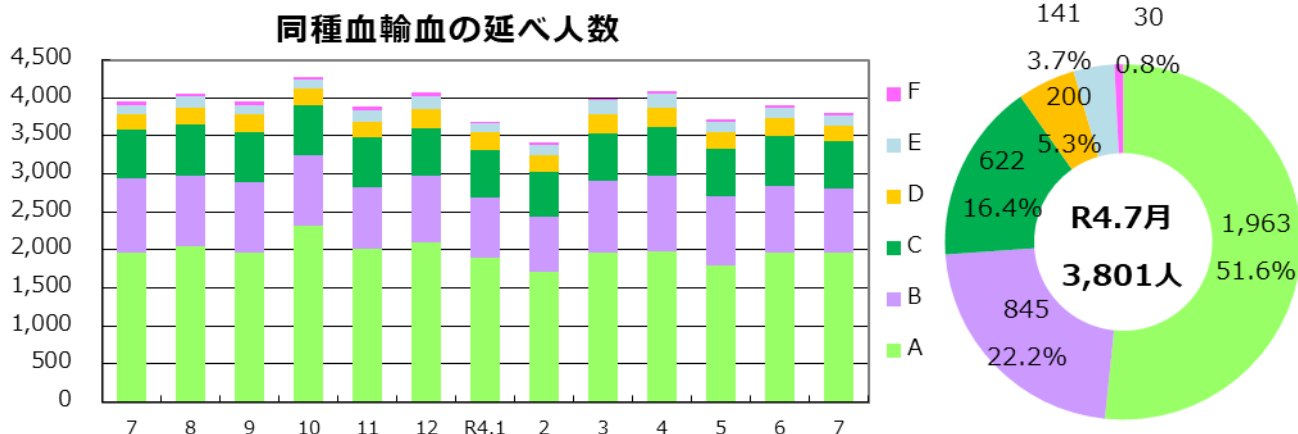


【自己血輸血の種類、診療科別の割合】



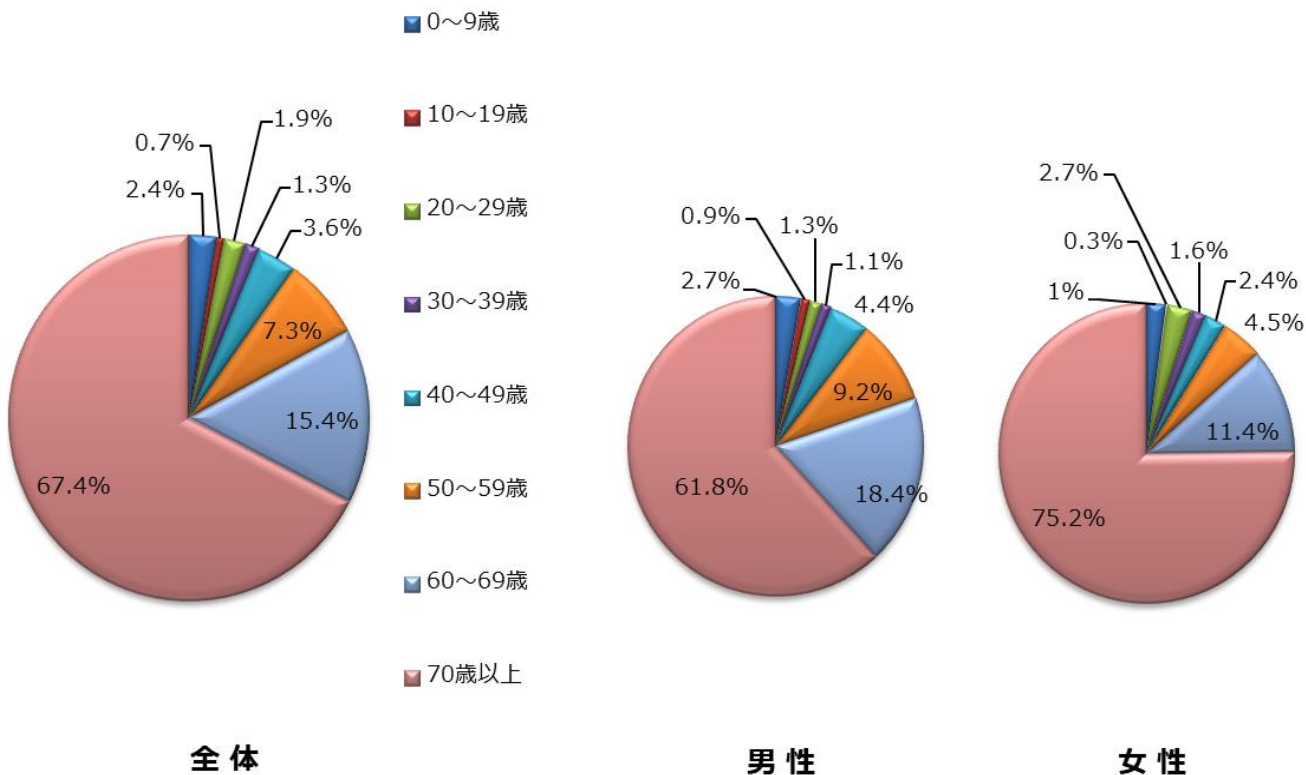
●輸血実施患者数（延べ人数）

2022年7月	A	B	C	D	E	F	Total
同種血	1,963	845	622	200	141	30	3,801
自己血	58	4	29	6	3	0	100
アルブミン	568	353	258	112	58	13	1,362



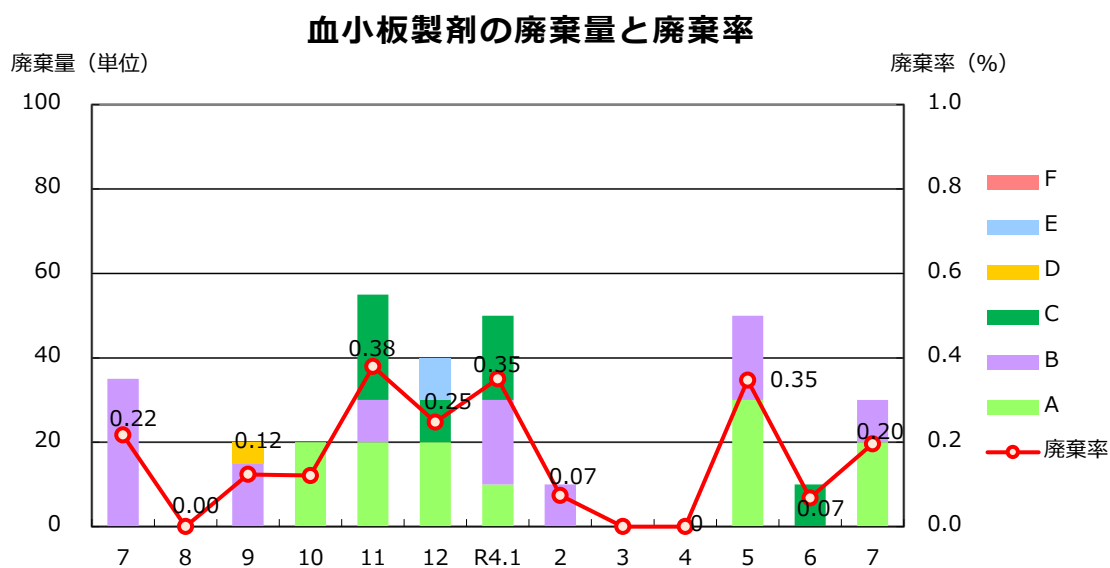
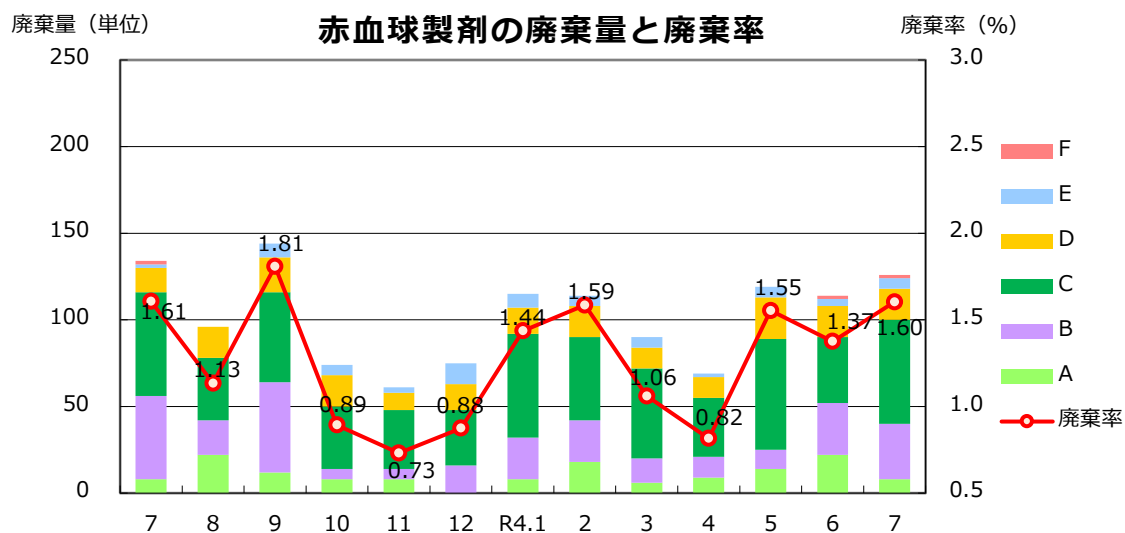
【男女別年代別の同種血輸血延べ人数（分類可能な施設のみ入力）】

2022年7月	0～9歳	10～19歳	20～29歳	30～39歳	40～49歳	50～59歳	60～69歳	70歳以上	Total
男	43	15	21	18	70	146	290	977	1,580
女	23	3	31	18	27	52	130	861	1,145
計	66	18	52	36	97	198	420	1,838	2,725

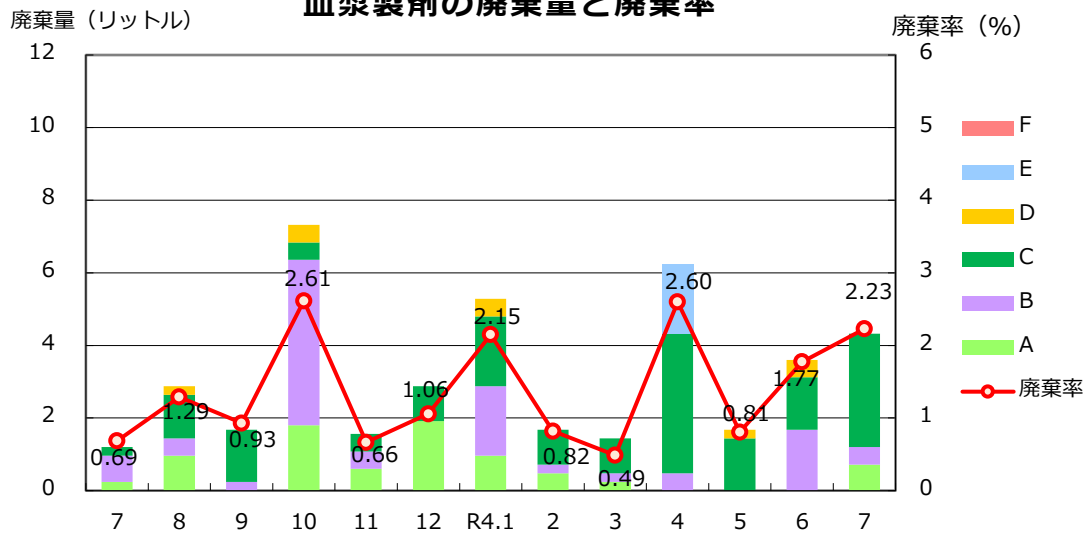


●血液製剤及び自己血の廃棄量(率)

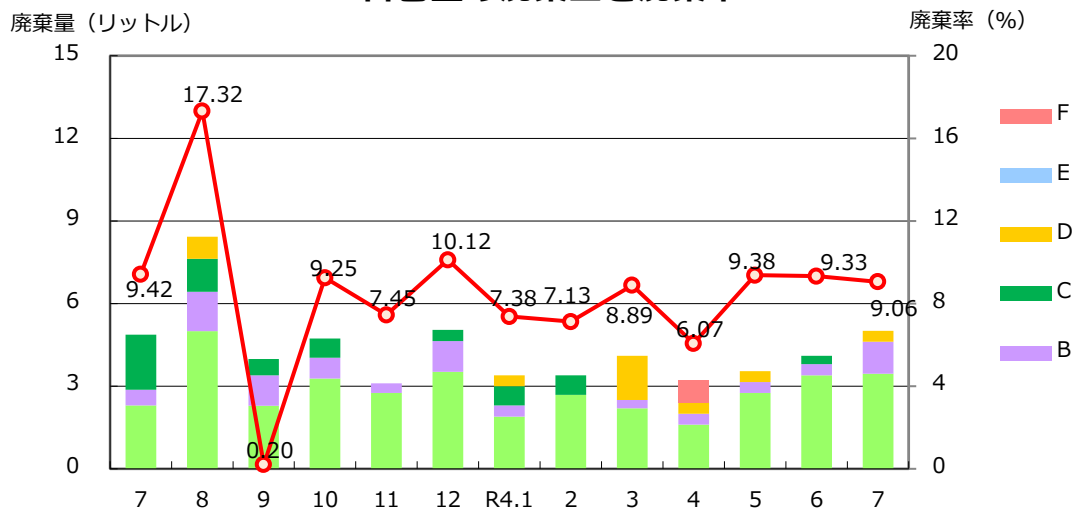
2022年7月	A	B	C	D	E	F	Total
赤血球製剤 (単位)	8	32	60	18	6	2	126
廃棄率 (%)	0.22	1.77	3.76	3.78	1.78	3.13	1.60
血小板製剤 (単位)	20	10	0	0	0	0	30
廃棄率 (%)	0.17	0.40	0.00	0.00	0.00	0.00	0.20
血漿製剤 (リットル)	0.72	0.48	3.12	0.00	0.00	0.00	4.32
廃棄率 (%)	0.43	0.64	20.63	0.00	0.00	#DIV/0!	2.23
自己血 (リットル)	3.45	1.16	0.00	0.40	0.00	0.00	5.010
廃棄率 (%)	18.02	22.92	0.00	2.14	0.00	#DIV/0!	9.06



血漿製剤の廃棄量と廃棄率



自己血の廃棄量と廃棄率



73 施設の分類

分類	病院名	分類	病院名
A 供給実績 20,000単位以上 <6施設>	長岡赤十字病院	E 供給実績 100以上 500単位未満 <17施設>	国立病院機構新潟病院
	新潟大学医歯学総合病院		中条中央病院
	県立新発田病院		魚沼市立小出病院
	済生会新潟病院		県立加茂病院
	新潟市民病院		上越地域医療センター病院
	県立中央病院		厚生連けいなん総合病院
B 供給実績 5,000以上 20,000単位未満 <6施設>	県立がんセンター新潟病院		長岡西病院
	立川総合病院		新潟聖籠病院
	厚生連長岡中央総合病院		桑名病院
	新潟南病院		新潟県立津川病院
	魚沼基幹病院		新潟万代病院
	厚生連柏崎総合医療センター		猫山宮尾病院
C 供給実績 1,000以上 5,000単位未満 <15施設>	厚生連佐渡総合病院		山北徳洲会病院
	厚生連上越総合病院		西蒲中央病院
	県立燕労災病院		見附市立病院
	南魚沼市民病院		富永草野病院
	厚生連新潟医療センター		北越病院
	木戸病院	F 供給実績 100単位未満 <15施設>	
	信楽園病院		県立妙高病院
	厚生連糸魚川総合病院		南部郷厚生病院
	県立十日町病院		知命堂病院
	三之町病院		町立津南病院
	下越病院		佐渡市立両津病院
	厚生連村上総合病院		村上記念病院
	亀田第一病院		日本歯科大学新潟医院
	厚生連三条総合病院		みどり病院
厚生連小千谷総合病院	新潟脳外科病院		
D 供給実績 500以上 1,000単位未満 <14施設>	新潟白根総合病院		県立松代病院
	新津医療センター病院		新潟リハビリテーション病院
	あがの市民病院		斎藤記念病院
	国立病院機構西新潟中央病院		県立柿崎病院
	新潟臨港病院	椿田病院	
	新潟労災病院	東新潟病院	
	厚生連豊栄病院		
	県立吉田病院		
	済生会三条病院		
	柏崎中央病院		
	新潟中央病院		
	ゆきぐに大和病院		
	県立坂町病院		
	五泉中央病院		