

令和4(2022)年5月 血液製剤使用状況

略号	分類	施設数
A	供給実績 20,000 単位以上	6
B	供給実績 5,000 単位以上 20,000 単位未満	6
C	供給実績 1,000 単位以上 5,000 単位未満	15
D	供給実績 500 単位以上 1,000 単位未満	14
E	供給実績 100 単位以上 500 単位未満	17
F	供給実績 100 単位未満	15
計	—	73

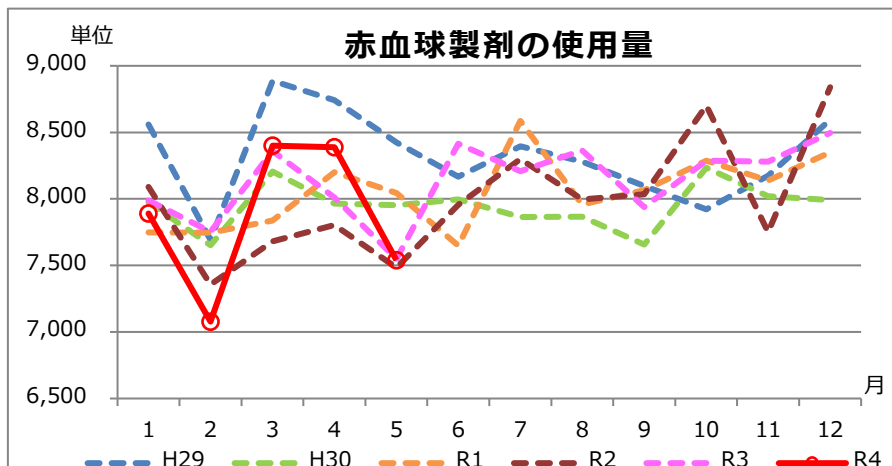
2019 年度供給実績による分類

【概要】

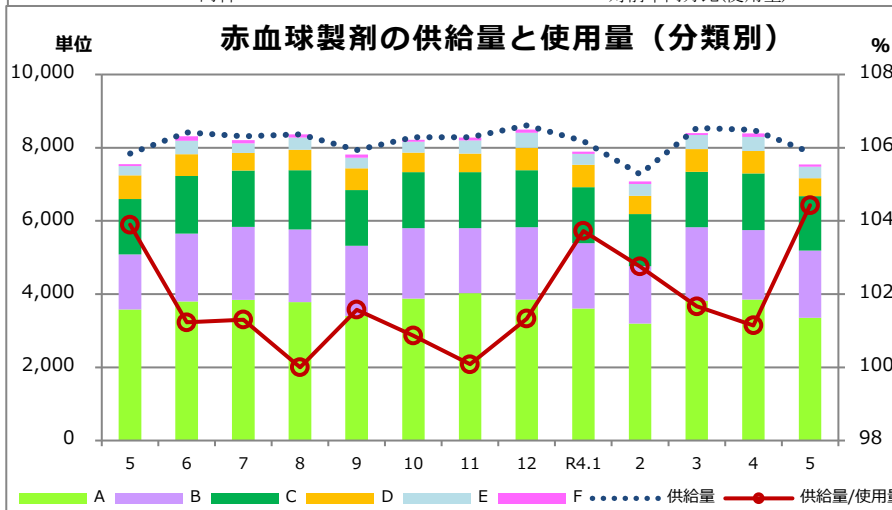
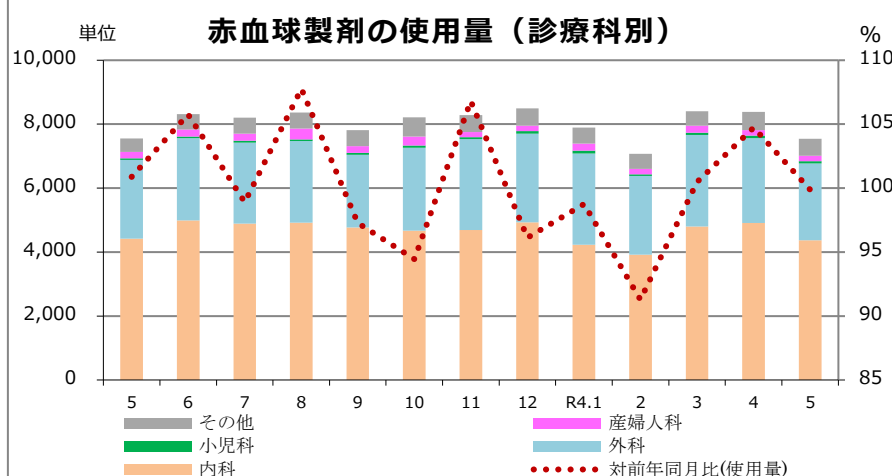
- ・ 赤血球製剤の今月の使用量は 7,540 単位（前年同月比は 99.9%）。
- ・ 血小板製剤の今月の使用量は 14,360 単位（前年同月比は 94.2%）。
- ・ 血漿製剤の今月の使用量は 206.5L（前年同月比 85.4%）。
- ・ アルブミン製剤の今月の使用量は 23,523g（前年同月比 92.7%）。
- ・ 自己血の今月の使用量は 34.3L（前年同月比 80.9%）。
- ・ 今月の廃棄率(量)は、赤血球製剤 1.55%（119 単位）、血小板製剤 0.35%（50 単位）、血漿製剤 0.81%（1.68 L）、自己血 9.38%（3.6 L）。

● 赤血球製剤

分類	全体の使用量 (単位)	診療科別					計	割合(%)
		内科	外科	小児科	産婦人科	その他		
A	3,353	1,864	998	43	144	304	3,353	100.0
B	1,840	978	682	28	18	134	1,840	100.0
C	1,482	942	454	0	6	80	1,482	100.0
D	493	347	142	0	0	4	493	100.0
E	315	204	111	0	0	0	315	100.0
F	57	34	18	0	0	5	57	100.0
集計	7,540	4,369	2,405	71	168	527	7,540	100.0

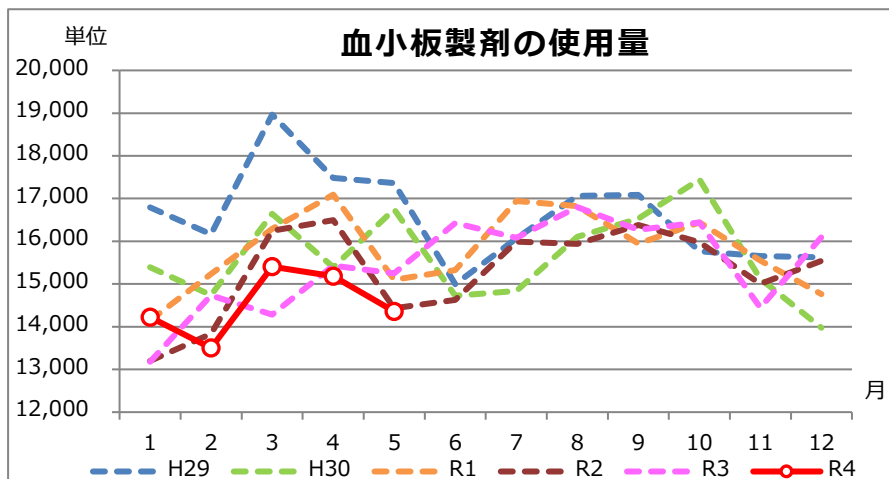


AVERAGE (5月)	
H29	8,461
H30	7,950
R1	7,915
R2	7,683
R3	7,933
R4	7,859

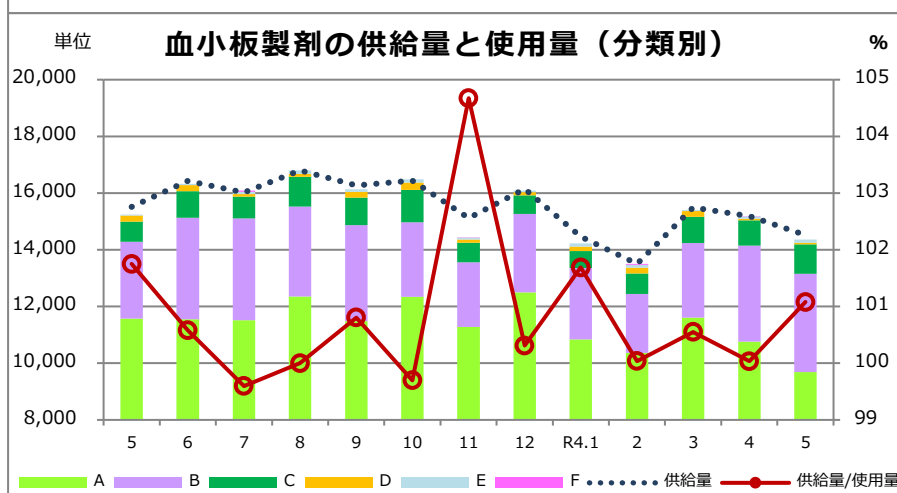
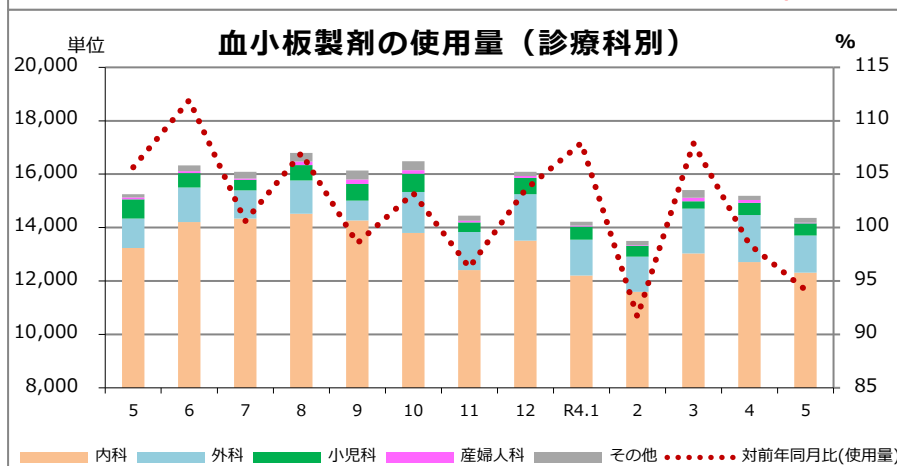


● 血小板製剤

分類	全体の使用量 (単位)	診療科別						計	割合(%)
		内科	外科	小児科	産婦人科	その他			
A	9,685	8,600	635	295	20	135	9,685	100.0	
B	3,465	2,780	500	155	10	20	3,465	100.0	
C	1,040	770	250	0	0	20	1,040	100.0	
D	60	50	10	0	0	0	60	100.0	
E	110	110	0	0	0	0	110	100.0	
F	0	0	0	0	0	0	0	#DIV/0!	
集計	14,360	12,310	1,395	450	30	175	14,360	100.0	

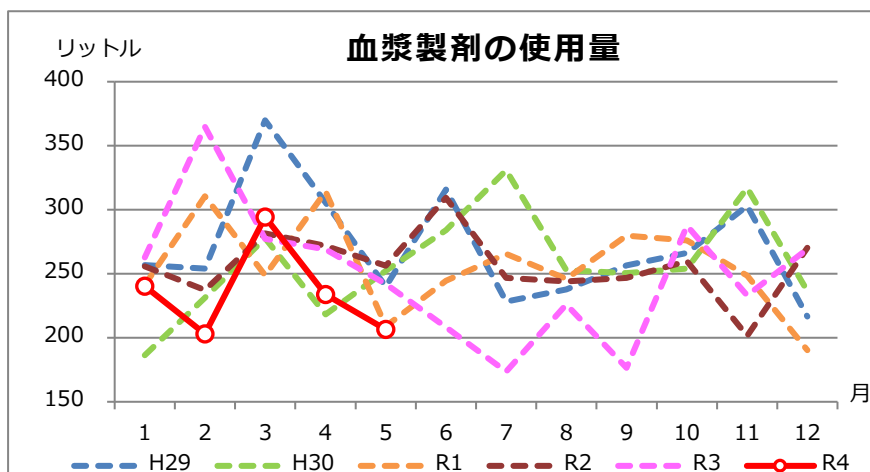


	AVERAGE (5月)
H29	17,353
H30	15,784
R1	15,573
R2	14,842
R3	14,574
R4	14,535

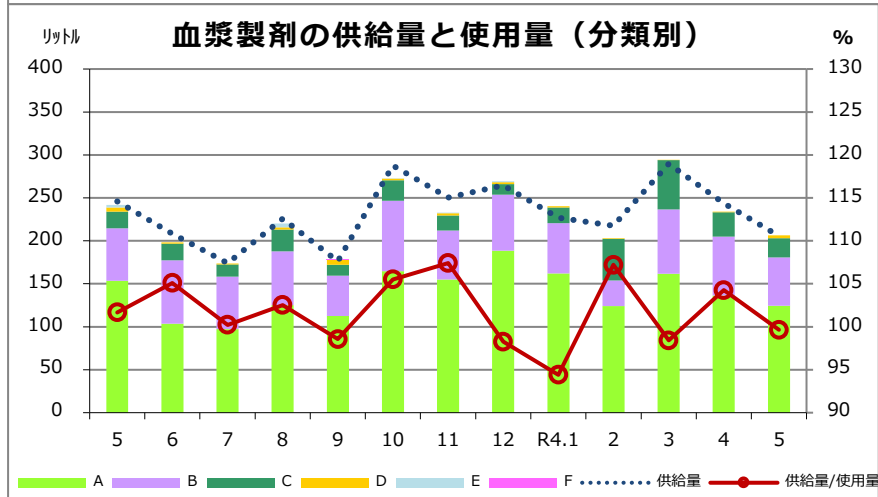
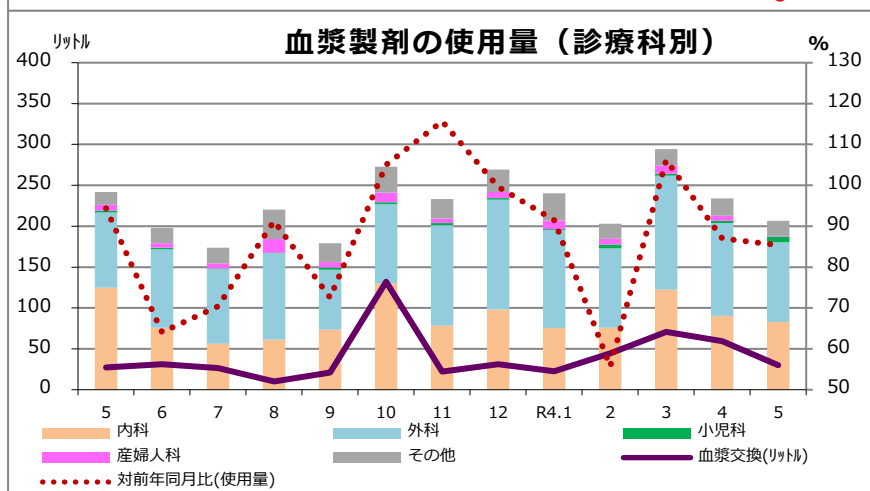


● 血漿製剤

分類	全体の使用量		診療科別					計	割合(%)
	(リットル)	血漿交換	内科	外科	小児科	産婦人科	その他		
A	124.44	15.60	54.00	53.52	6.84	0.00	10.08	124.44	100.0
B	56.40	7.20	16.80	31.68	0.24	0.48	7.20	56.40	100.0
C	22.32	7.20	9.84	11.28	0.00	0.00	1.20	22.32	100.0
D	3.36	0.00	2.40	0.96	0.00	0.00	0.00	3.36	100.0
E	0.00	0.00	0.00	0.00	0.00	0.00	0.00	0.00	#DIV/0!
F	0.00	0.00	0.00	0.00	0.00	0.00	0.00	0.00	#DIV/0!
集計	206.52	30	83.04	97.44	7.08	0.48	18.48	206.52	100.0

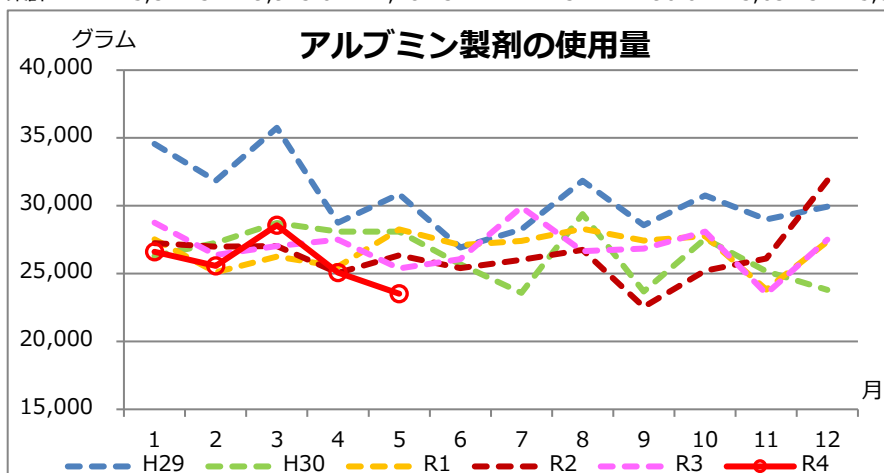


AVERAGE (5月)	
H29	285.2
H30	233.2
R1	264.7
R2	260.5
R3	283.1
R4	235.6

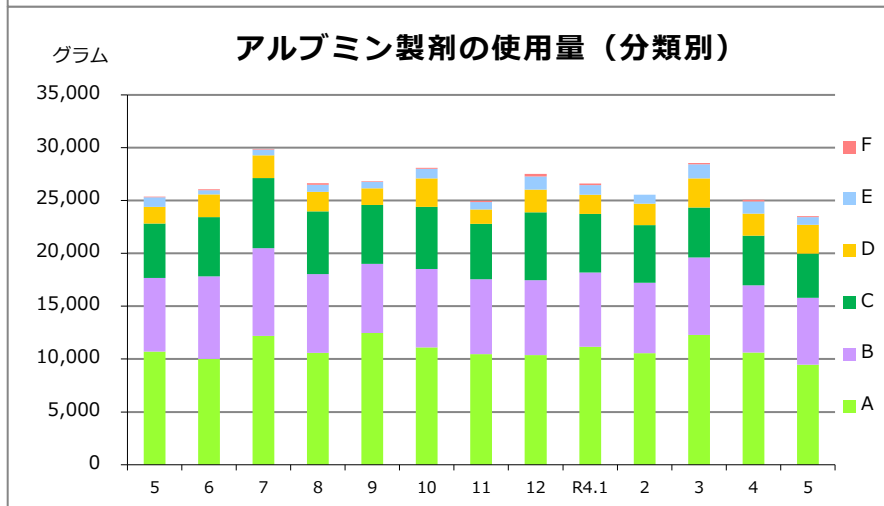
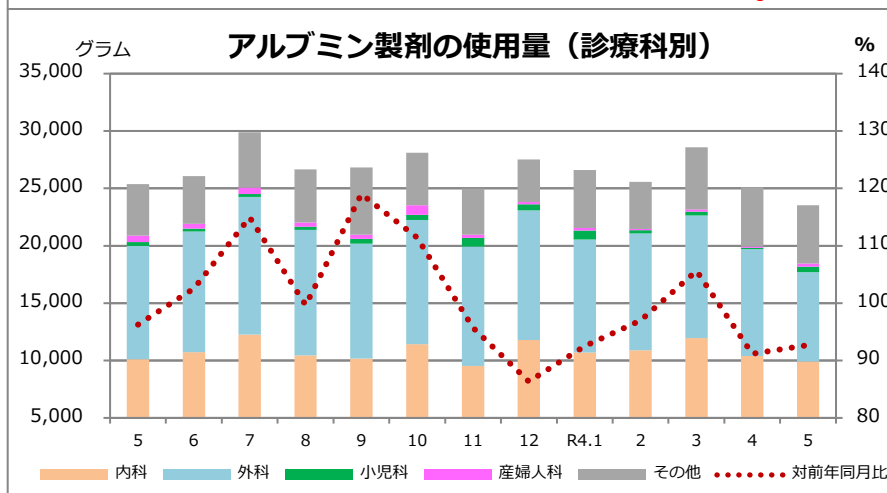


● アルブミン製剤

分類	全体の使用量 (グラム)	診療科別					計	割合(%)
		内科	外科	小児科	産婦人科	その他		
A	9,457.5	2,315.0	1,767.5	477.5	127.5	4,770.0	9,457.5	100.0
B	6,337.5	1,900.0	4,137.5	0.0	162.5	137.5	6,337.5	100.0
C	4,191.0	2,620.0	1,421.0	0.0	0.0	150.0	4,191.0	100.0
D	2,726.5	2,345.0	381.5	0.0	0.0	0.0	2,726.5	100.0
E	735.0	660.0	75.0	0.0	0.0	0.0	735.0	100.0
F	75.0	75.0	0.0	0.0	0.0	0.0	75.0	100.0
集計	23,522.5	9,915.0	7,782.5	477.5	290.0	5,057.5	23,522.5	100.0

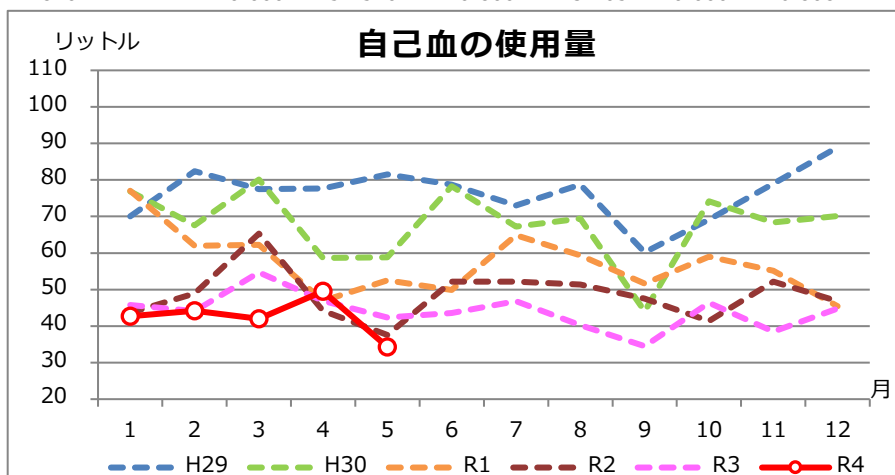


	AVERAGE (5月)
H29	32,351
H30	27,701
R1	26,537
R2	26,533
R3	27,013
R4	25,870

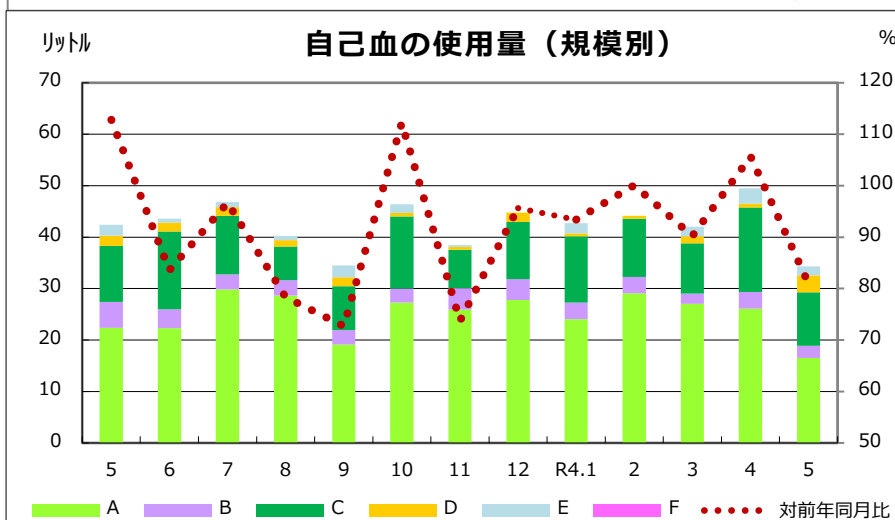


●自己血

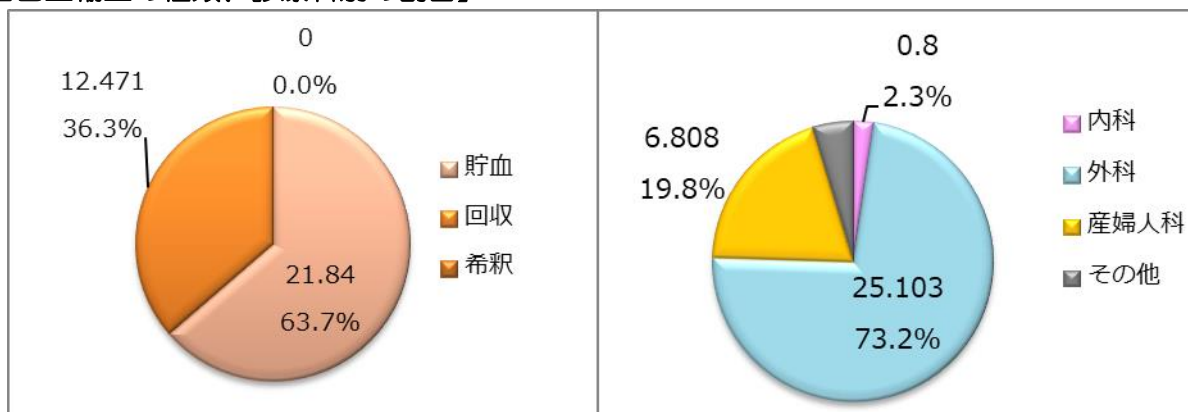
分類	自己血使用量 (リットル)				診療科別						
	貯血	回収	希釈	計	内科	外科	小児科	産婦人科	その他	計	割合(%)
A	6.750	9.774	0.000	16.520	0.800	11.316	0.000	4.408	0.000	16.520	100.0
B	2.400	0.000	0.000	2.400	0.000	0.400	0.000	0.400	1.600	2.400	100.0
C	8.800	1.526	0.000	10.330	0.000	10.326	0.000	0.000	0.000	10.330	100.0
D	2.400	0.941	0.000	3.340	0.000	1.341	0.000	2.000	0.000	3.340	100.0
E	1.490	0.230	0.000	1.720	0.000	1.720	0.000	0.000	0.000	1.720	100.0
F	0.000	0.000	0.000	0.000	0.000	0.000	0.000	0.000	0.000	0.000	#DIV/0!
集計	21.840	12.471	0.000	34.310	0.800	25.103	0.000	6.808	1.600	34.310	100.0



	AVERAGE (5月)
H29	77.8
H30	68.4
R1	60.1
R2	47.9
R3	46.8
R4	42.5

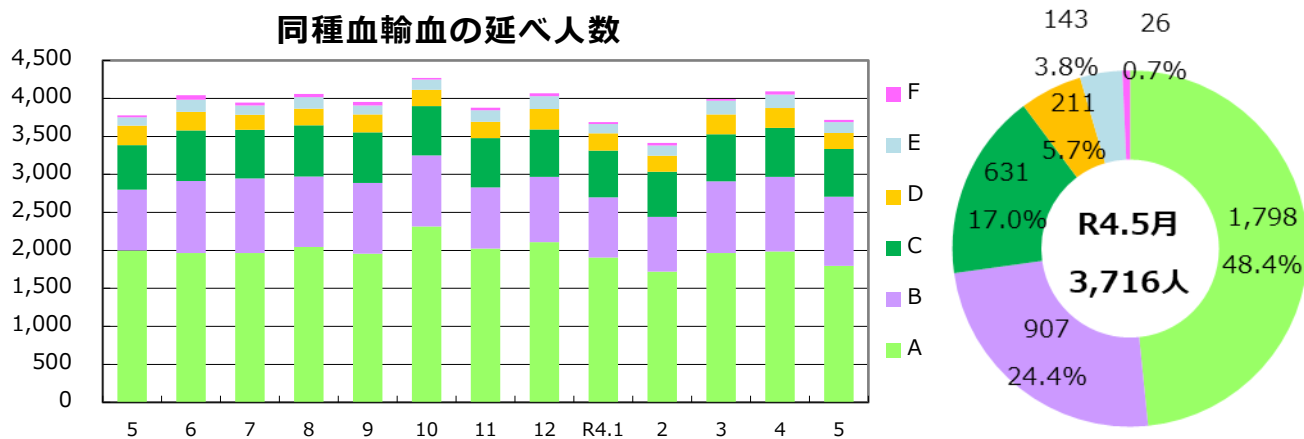


【自己血輸血の種類、診療科別の割合】



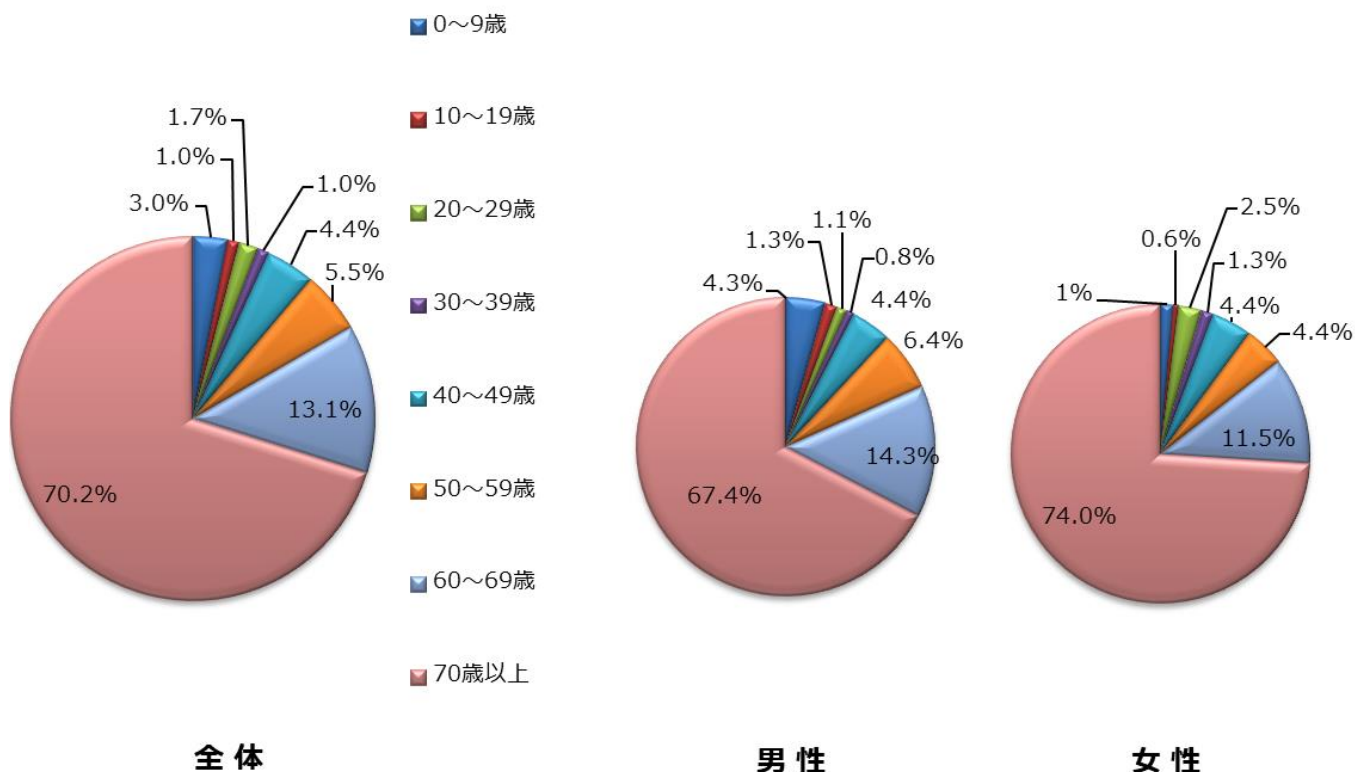
● 輸血実施患者数（延べ人数）

2022年5月	A	B	C	D	E	F	Total
同種血	1,798	907	631	211	143	26	3,716
自己血	35	4	20	8	2	0	69
アルブミン	564	323	252	142	41	6	1,328



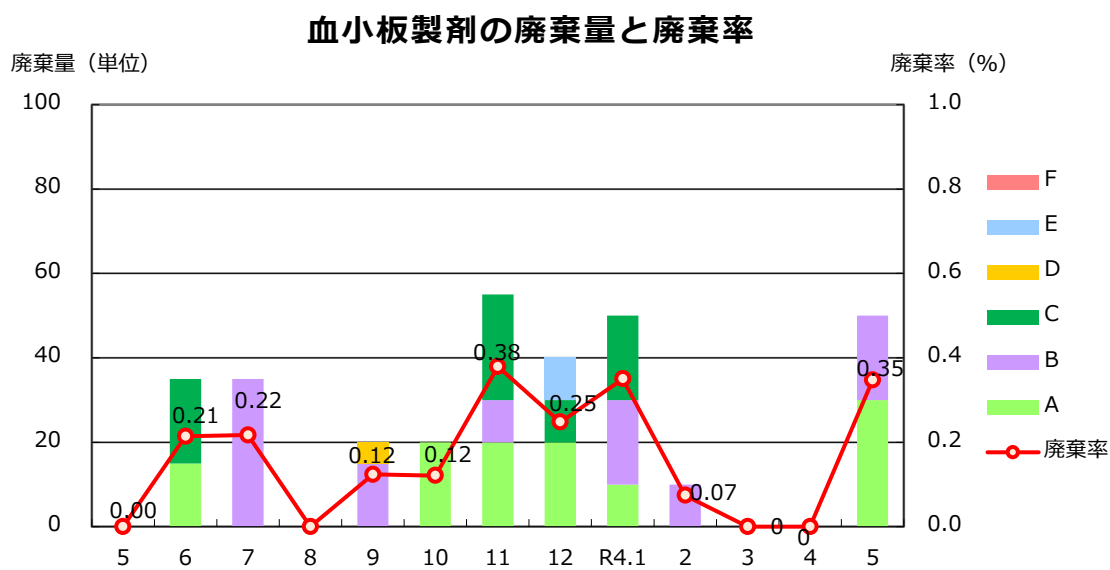
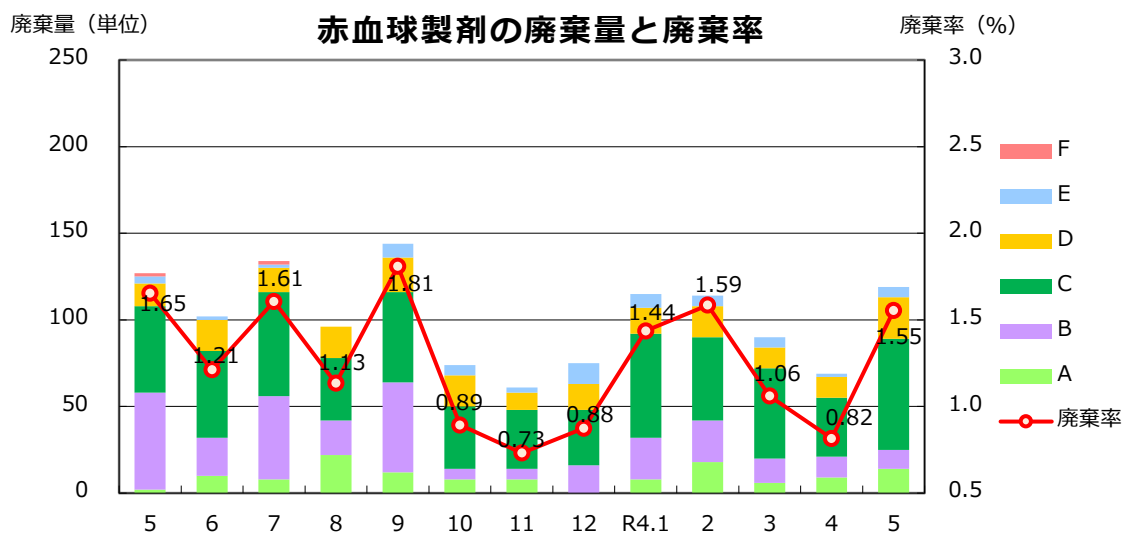
【男女別年代別の同種血輸血延べ人数（分類可能な施設のみ入力）】

2022年5月	0～9歳	10～19歳	20～29歳	30～39歳	40～49歳	50～59歳	60～69歳	70歳以上	Total
男	67	21	18	13	69	100	224	1,057	1,569
女	16	7	29	15	51	51	135	865	1,169
計	83	28	47	28	120	151	359	1,922	2,738

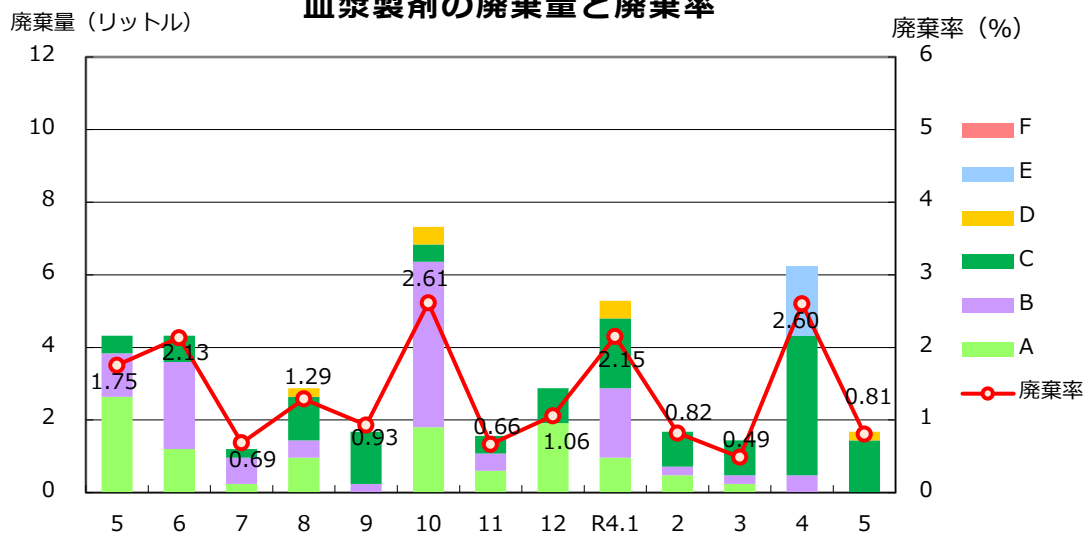


●血液製剤及び自己血の廃棄量(率)

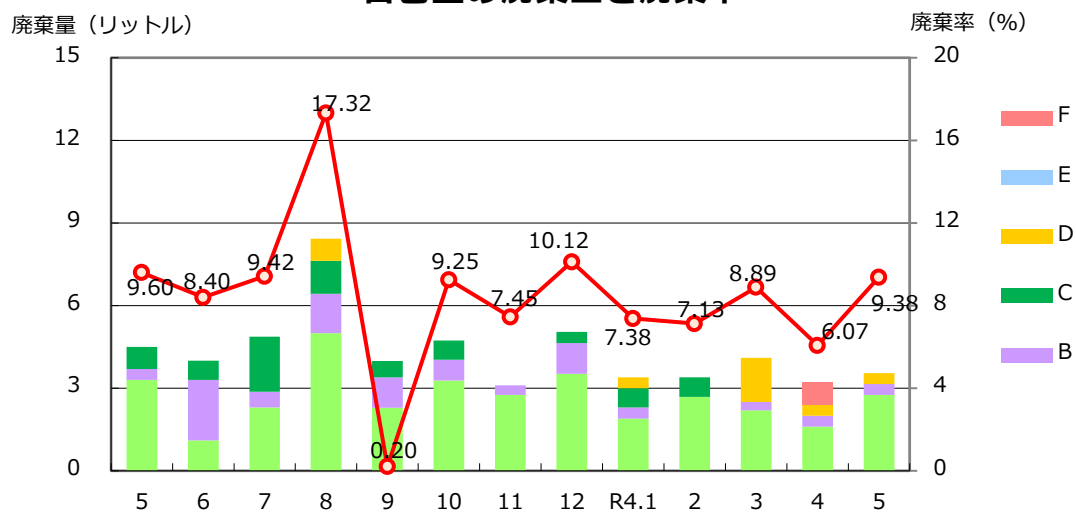
2022年5月	A	B	C	D	E	F	Total
赤血球製剤 (単位)	14	11	64	24	6	0	119
廃棄率 (%)	0.42	0.59	4.14	4.64	1.87	0.00	1.55
血小板製剤 (単位)	30	20	0	0	0	0	50
廃棄率 (%)	0.31	0.57	0.00	0.00	0.00	#DIV/0!	0.35
血漿製剤 (リットル)	0.00	0.00	1.44	0.24	0.00	0.00	1.68
廃棄率 (%)	0.00	0.00	10.71	12.50	0.00	#DIV/0!	0.81
自己血 (リットル)	2.75	0.40	0.00	0.40	0.00	0.00	3.550
廃棄率 (%)	14.91	9.30	0.00	2.14	0.00	#DIV/0!	9.38



血漿製剤の廃棄量と廃棄率



自己血の廃棄量と廃棄率



73 施設の分類

分類	病院名	分類	病院名
A 供給実績 20,000単位以上 <6施設>	長岡赤十字病院	E 供給実績 100以上 500単位未満 <17施設>	国立病院機構新潟病院
	新潟大学医歯学総合病院		中条中央病院
	県立新発田病院		魚沼市立小出病院
	済生会新潟病院		県立加茂病院
	新潟市民病院		上越地域医療センター病院
	県立中央病院		厚生連けいなん総合病院
B 供給実績 5,000以上 20,000単位未満 <6施設>	県立がんセンター新潟病院		長岡西病院
	立川総合病院		新潟聖籠病院
	厚生連長岡中央総合病院		桑名病院
	新潟南病院		新潟県立津川病院
	魚沼基幹病院		新潟万代病院
	厚生連柏崎総合医療センター		猫山宮尾病院
C 供給実績 1,000以上 5,000単位未満 <15施設>	厚生連佐渡総合病院		山北徳洲会病院
	厚生連上越総合病院		西蒲中央病院
	県立燕労災病院		見附市立病院
	南魚沼市民病院		富永草野病院
	厚生連新潟医療センター		北越病院
	木戸病院	F 供給実績 100単位未満 <15施設>	
	信楽園病院		県立妙高病院
	厚生連糸魚川総合病院		南部郷厚生病院
	県立十日町病院		知命堂病院
	三之町病院		町立津南病院
	下越病院		佐渡市立両津病院
	厚生連村上総合病院		村上記念病院
	亀田第一病院		日本歯科大学新潟医院
	厚生連三条総合病院		みどり病院
厚生連小千谷総合病院	新潟脳外科病院		
D 供給実績 500以上 1,000単位未満 <14施設>	新潟白根総合病院		県立松代病院
	新津医療センター病院		新潟リハビリテーション病院
	あがの市民病院		斎藤記念病院
	国立病院機構西新潟中央病院		県立柿崎病院
	新潟臨港病院	椿田病院	
	新潟労災病院	東新潟病院	
	厚生連豊栄病院		
	県立吉田病院		
	済生会三条病院		
	柏崎中央病院		
	新潟中央病院		
	ゆきぐに大和病院		
	県立坂町病院		
	五泉中央病院		