

令和4(2022)年4月 血液製剤使用状況

略号	分類	施設数
A	供給実績 20,000 単位以上	6
B	供給実績 5,000 単位以上 20,000 単位未満	6
C	供給実績 1,000 単位以上 5,000 単位未満	15
D	供給実績 500 単位以上 1,000 単位未満	14
E	供給実績 100 単位以上 500 単位未満	17
F	供給実績 100 単位未満	15
計	—	73

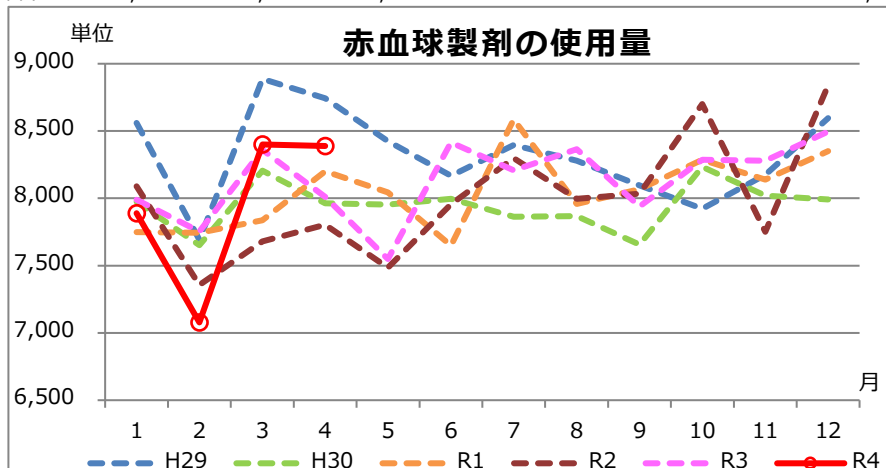
2019 年度供給実績による分類

【概要】

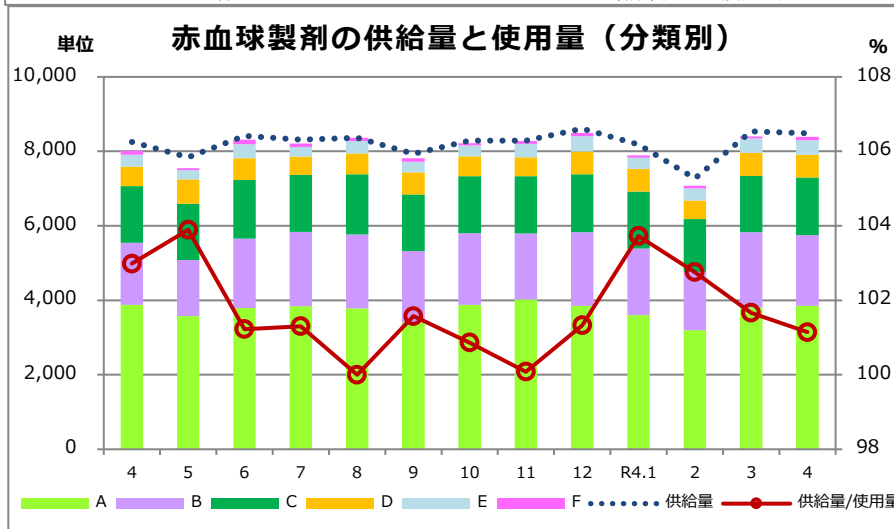
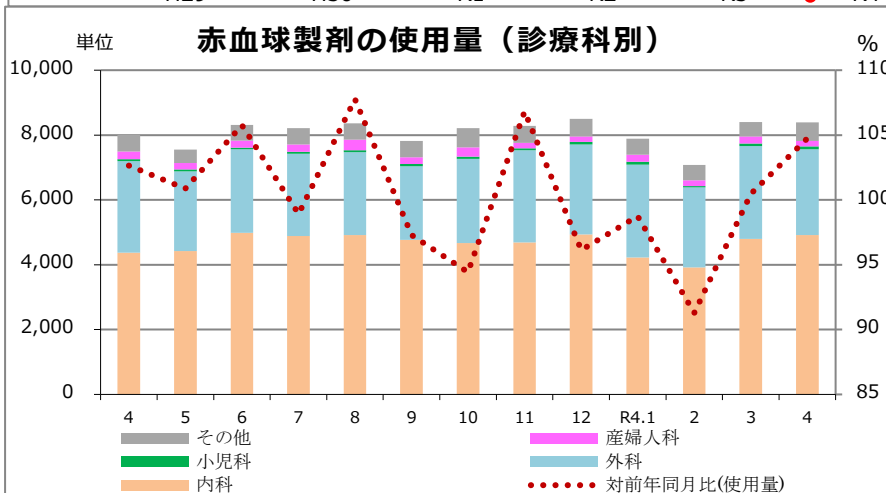
- ・ 赤血球製剤の今月の使用量は 8,389 単位（前年同月比は 104.7%）。
- ・ 血小板製剤の今月の使用量は 15,185 単位（前年同月比は 98.4%）。
- ・ 血漿製剤の今月の使用量は 233.9L（前年同月比 87.0%）。
- ・ アルブミン製剤の今月の使用量は 25,083g（前年同月比 91.2%）。
- ・ 自己血の今月の使用量は 49.5L（前年同月比 105.7%）。
- ・ 今月の廃棄率(量)は、赤血球製剤 0.82%（69 単位）、血小板製剤 0%（0 単位）、血漿製剤 2.6%（6.24L）、自己血 6.07%（3.2 L）。

● 赤血球製剤

分類	全体の使用量 (単位)	診療科別					計	割合(%)
		内科	外科	小児科	産婦人科	その他		
A	3,852	2,061	1,214	59	94	424	3,852	100.0
B	1,899	1,039	696	28	60	76	1,899	100.0
C	1,545	1,047	419	0	12	67	1,545	100.0
D	616	439	171	0	0	6	616	100.0
E	383	266	115	0	0	2	383	100.0
F	94	62	32	0	0	0	94	100.0
集計	8,389	4,914	2,647	87	166	575	8,389	100.0

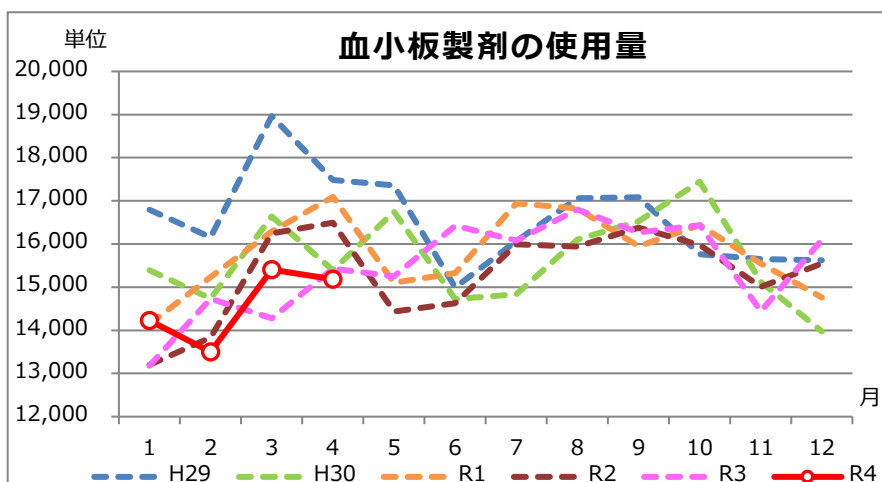


AVERAGE (4月)	
H29	8,470
H30	7,949
R1	7,883
R2	7,733
R3	8,029
R4	7,939

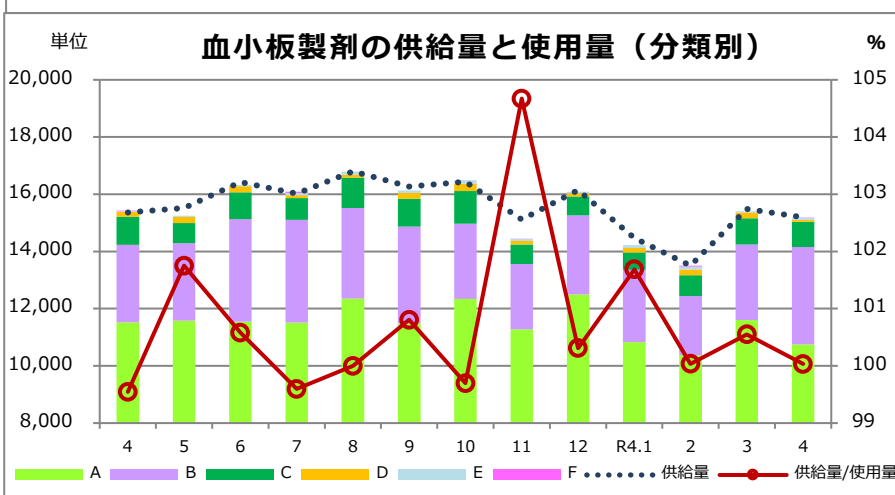
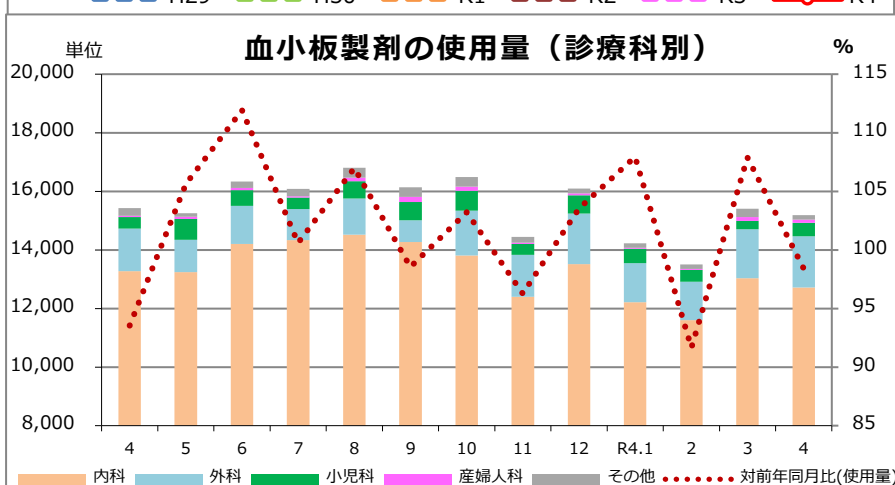


● 血小板製剤

分類	全体の使用量 (単位)	診療科別					計	割合(%)
		内科	外科	小児科	産婦人科	その他		
A	10,755	9,355	1,070	210	30	90	10,755	100.0
B	3,395	2,650	400	245	80	20	3,395	100.0
C	885	570	285	0	0	30	885	100.0
D	65	65	0	0	0	0	65	100.0
E	75	75	0	0	0	0	75	100.0
F	10	0	0	0	0	10	10	100.0
集計	15,185	12,715	1,755	455	110	150	15,185	100.0

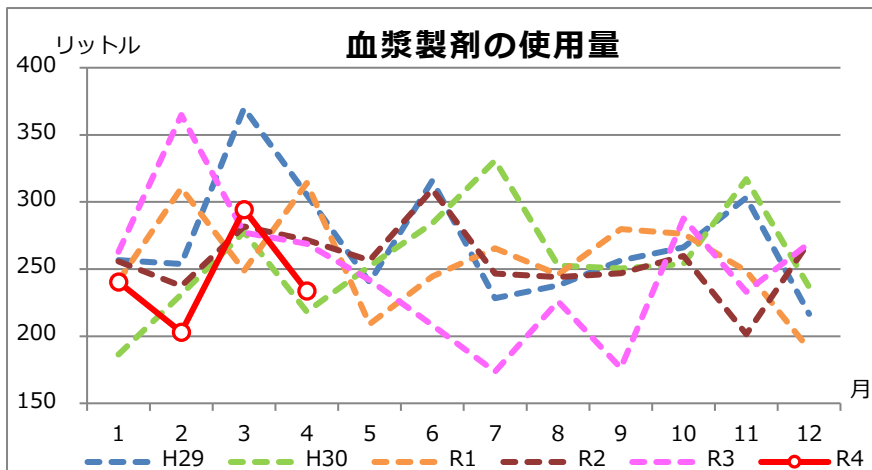


	AVERAGE (4月)
H29	17,352
H30	15,542
R1	15,691
R2	14,944
R3	14,405
R4	14,579

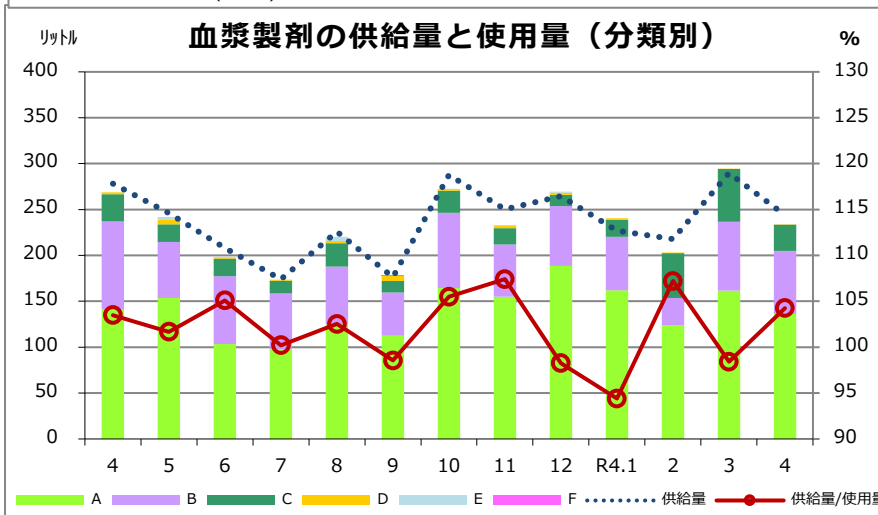
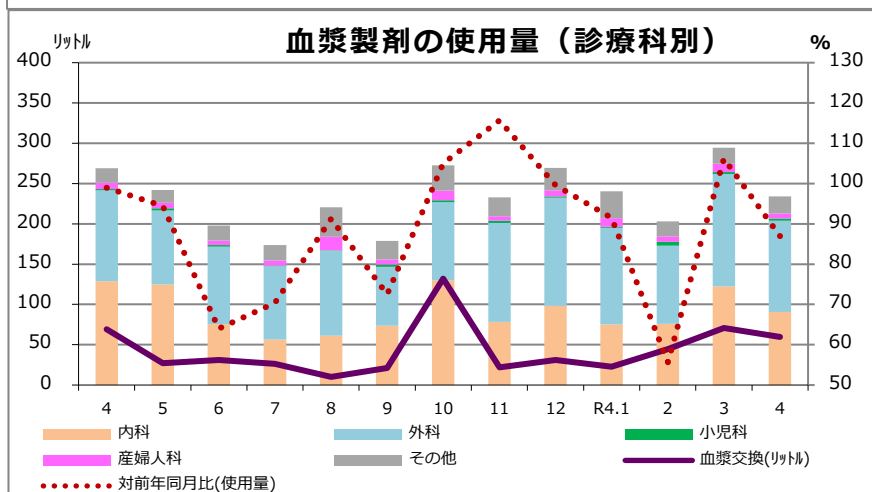


● 血漿製剤

分類	全体の使用量		診療科別						計	割合(%)
	(リットル)	血漿交換	内科	外科	小児科	産婦人科	その他			
A	136.20	23.52	42.48	72.24	2.52	4.56	14.40	136.20	100.0	
B	68.64	16.80	24.48	36.72	0.00	1.44	6.00	68.64	100.0	
C	28.56	19.20	23.28	4.32	0.00	0.48	0.48	28.56	100.0	
D	0.48	0.00	0.24	0.24	0.00	0.00	0.00	0.48	100.0	
E	0.00	0.00	0.00	0.00	0.00	0.00	0.00	0.00	#DIV/0!	
F	0.00	0.00	0.00	0.00	0.00	0.00	0.00	0.00	#DIV/0!	
集計	233.88	59.52	90.48	113.52	2.52	6.48	20.88	233.88	100.0	

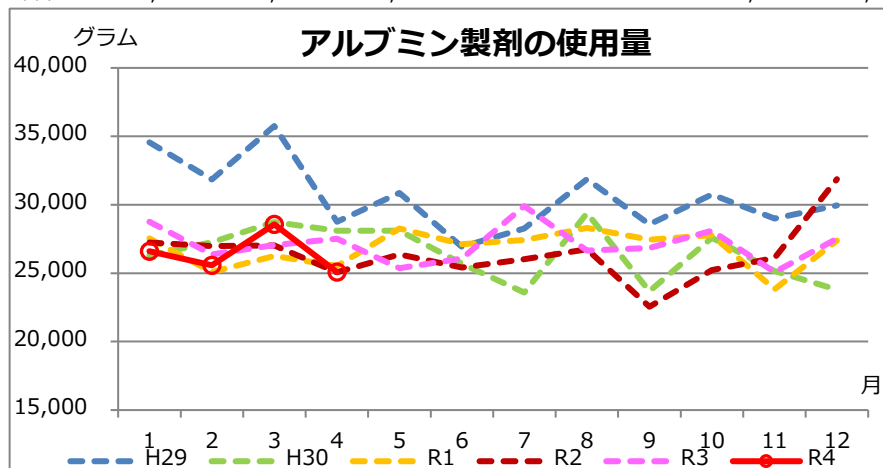


AVERAGE (4月)	
H29	296.5
H30	228.4
R1	278.6
R2	261.6
R3	293.4
R4	242.9

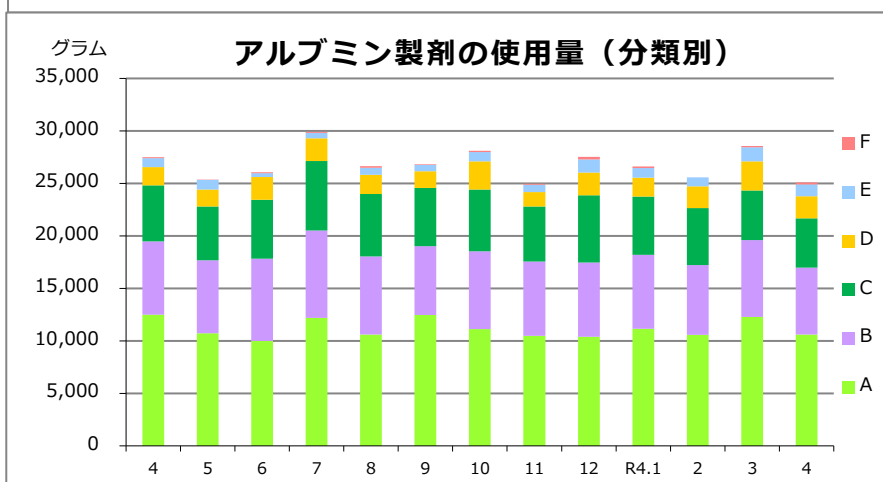
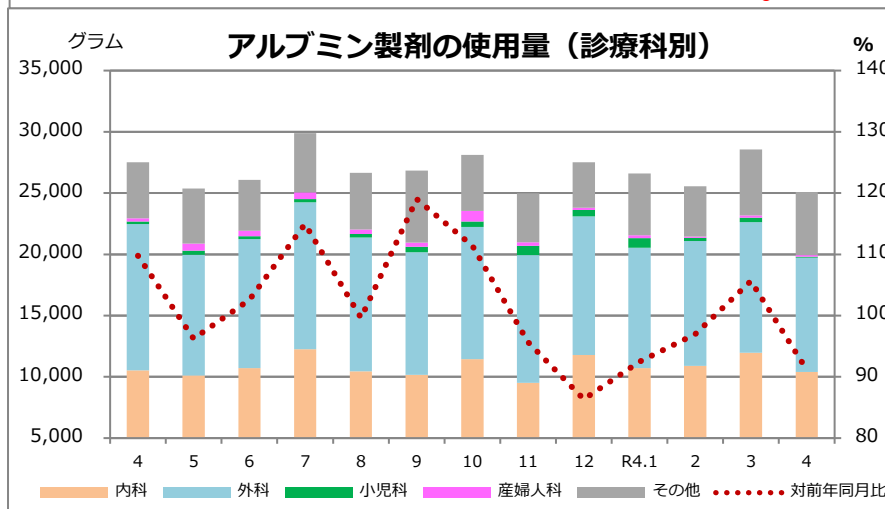


●アルブミン製剤

分類	全体の使用量 (グラム)	診療科別					計	割合(%)
		内科	外科	小児科	産婦人科	その他		
A	10,611.2	2,112.5	3,432.5	97.5	61.2	4,907.5	10,611.2	100.0
B	6,363.0	2,637.5	3,563.0	0.0	62.5	100.0	6,363.0	100.0
C	4,690.5	2,867.5	1,698.0	0.0	0.0	125.0	4,690.5	100.0
D	2,117.5	1,717.5	400.0	0.0	0.0	0.0	2,117.5	100.0
E	1,138.5	915.0	223.5	0.0	0.0	0.0	1,138.5	100.0
F	162.5	150.0	0.0	0.0	0.0	12.5	162.5	100.0
集計	25,083.2	10,400.0	9,317.0	97.5	123.8	5,145.0	25,083.2	100.0

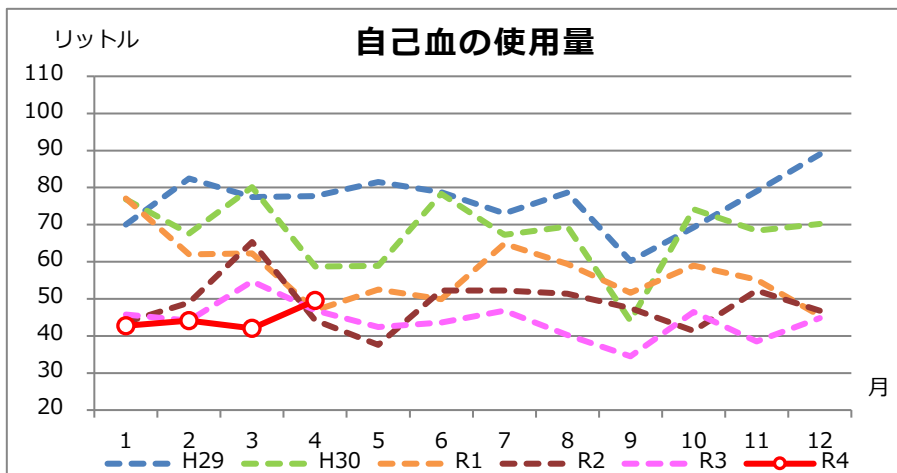


	AVERAGE (4月)
H29	32,725
H30	27,601
R1	26,106
R2	26,576
R3	27,422
R4	26,457

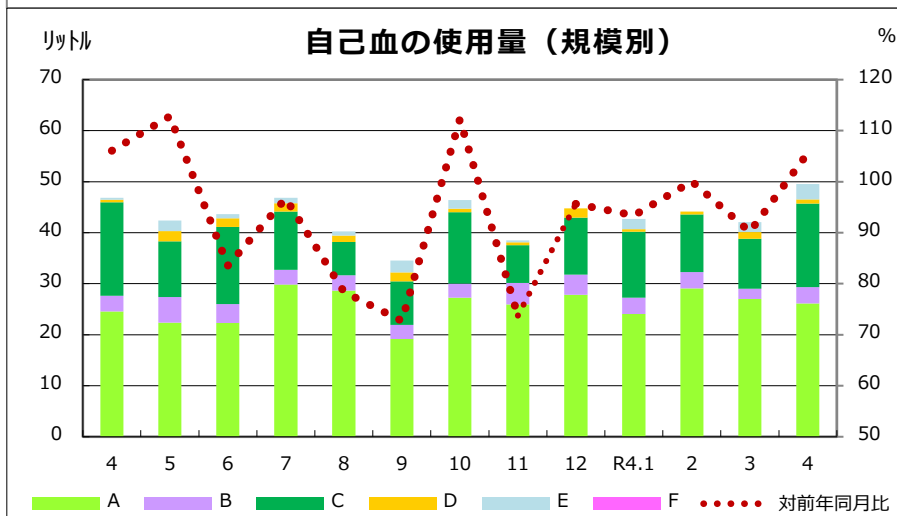


●自己血

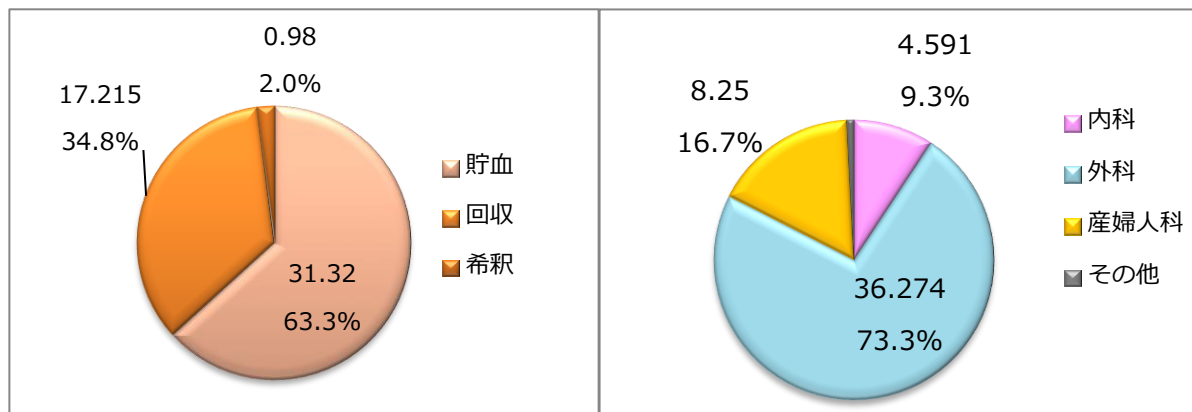
分類	自己血使用量 (リットル)				診療科別						
	貯血	回収	希釈	計	内科	外科	小児科	産婦人科	その他	計	割合(%)
A	10.250	14.887	0.980	26.120	0.591	18.476	0.000	7.050	0.000	26.120	100.0
B	3.200	0.000	0.000	3.200	0.000	2.800	0.000	0.400	0.000	3.200	100.0
C	14.800	1.618	0.000	16.420	3.600	11.618	0.000	0.800	0.400	16.420	100.0
D	0.800	0.000	0.000	0.800	0.400	0.400	0.000	0.000	0.000	0.800	100.0
E	2.270	0.710	0.000	2.980	0.000	2.980	0.000	0.000	0.000	2.980	100.0
F	0.000	0.000	0.000	0.000	0.000	0.000	0.000	0.000	0.000	0.000	#DIV/0!
集計	31.320	17.215	0.980	49.520	4.591	36.274	0.000	8.250	0.400	49.520	100.0



	AVERAGE (4月)
H29	76.9
H30	70.8
R1	62.1
R2	50.5
R3	47.9
R4	44.6



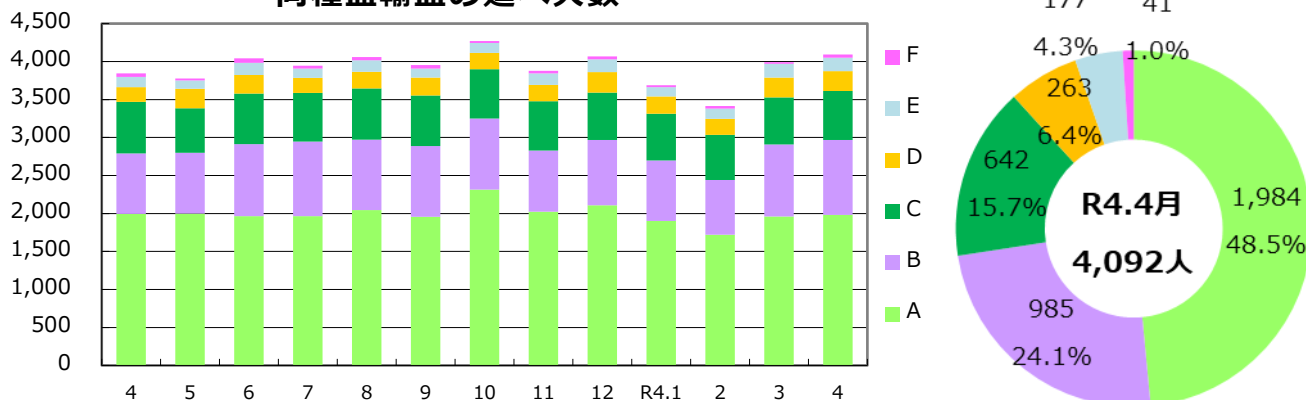
【自己血輸血の種類、診療科別の割合】



● 輸血実施患者数（延べ人数）

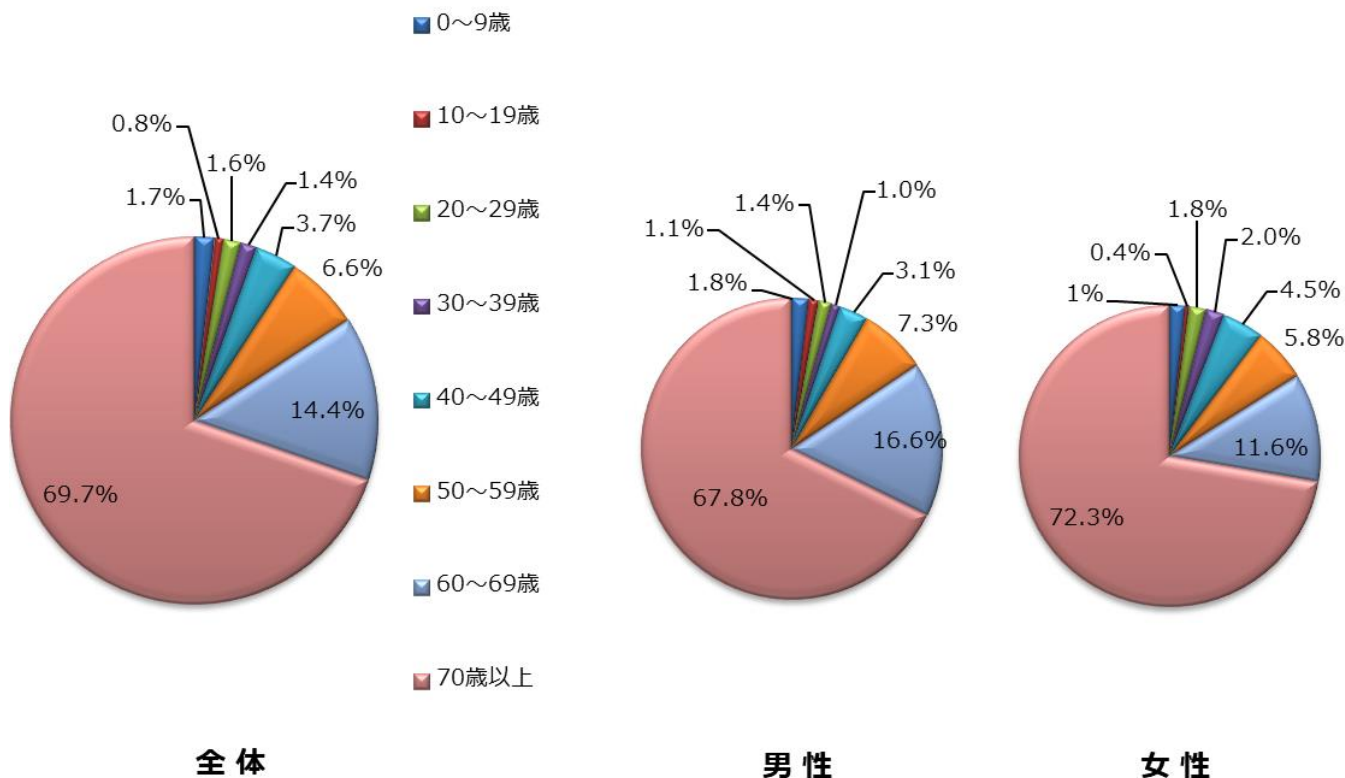
2022年4月	A	B	C	D	E	F	Total
同種血	1,984	985	642	263	177	41	4,092
自己血	36	5	31	3	6	0	81
アルブミン	675	333	282	99	55	13	1,457

同種血輸血の延べ人数



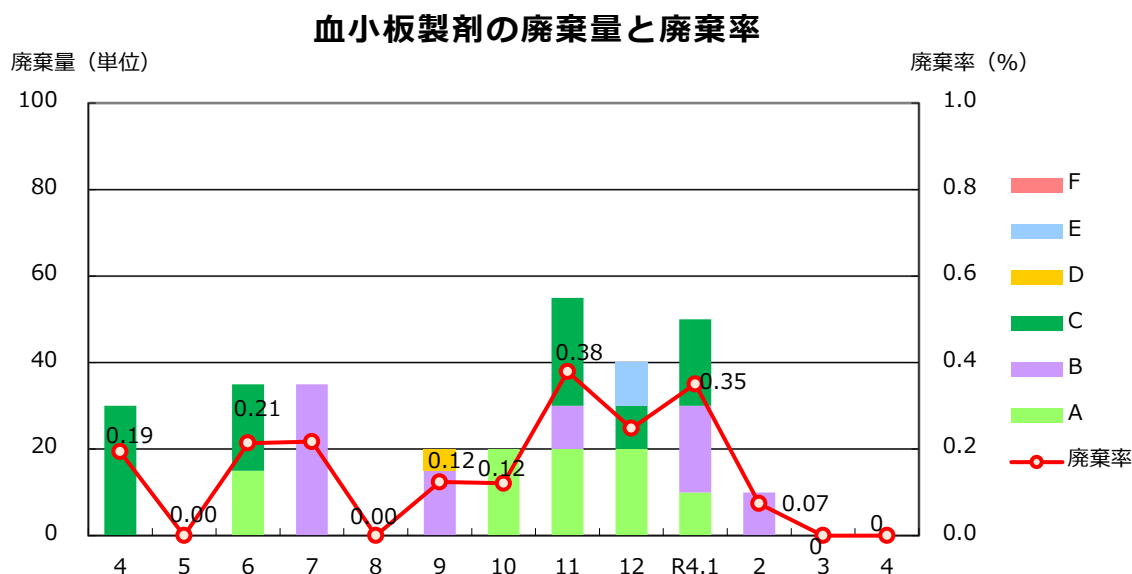
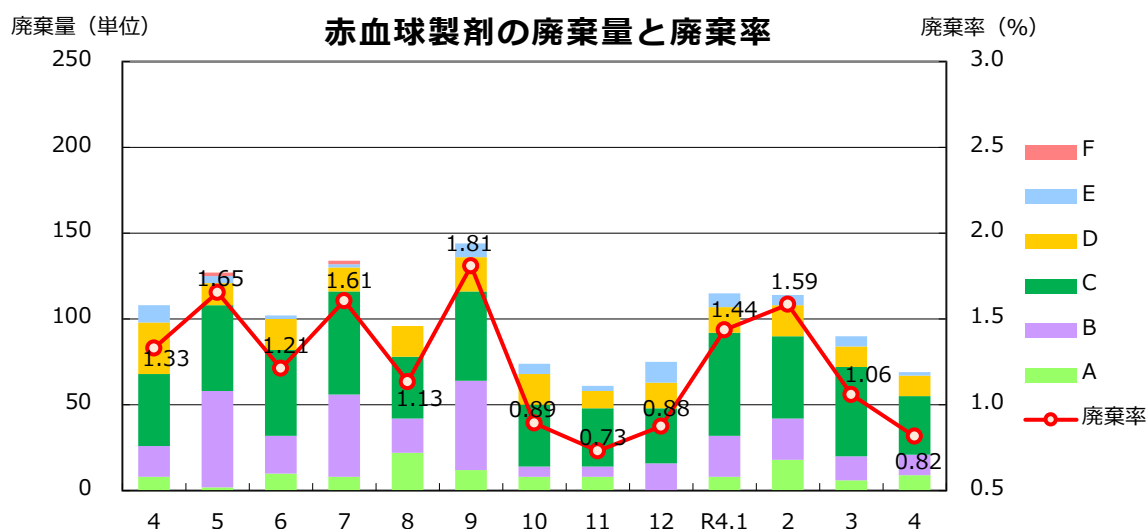
【男女別年代別の同種血輸血延べ人数（分類可能な施設のみ入力）】

2022年4月	0～9歳	10～19歳	20～29歳	30～39歳	40～49歳	50～59歳	60～69歳	70歳以上	Total
男	32	19	25	18	56	131	299	1,220	1,800
女	23	6	25	28	63	81	163	1,014	1,403
計	55	25	50	46	119	212	462	2,234	3,203

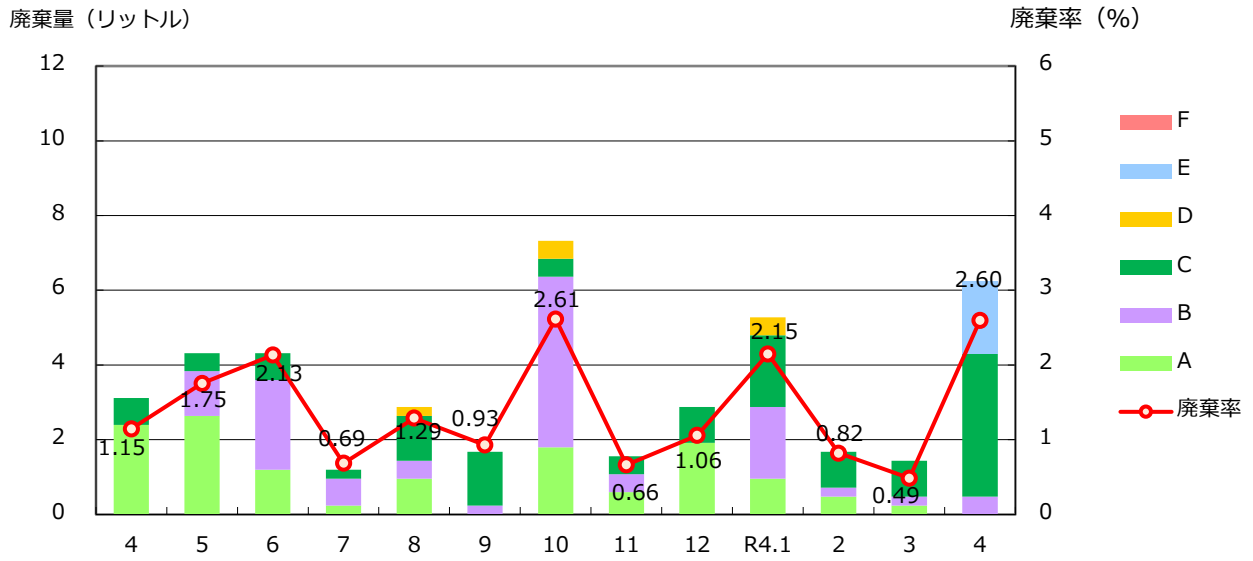


● 血液製剤及び自己血の廃棄量(率)

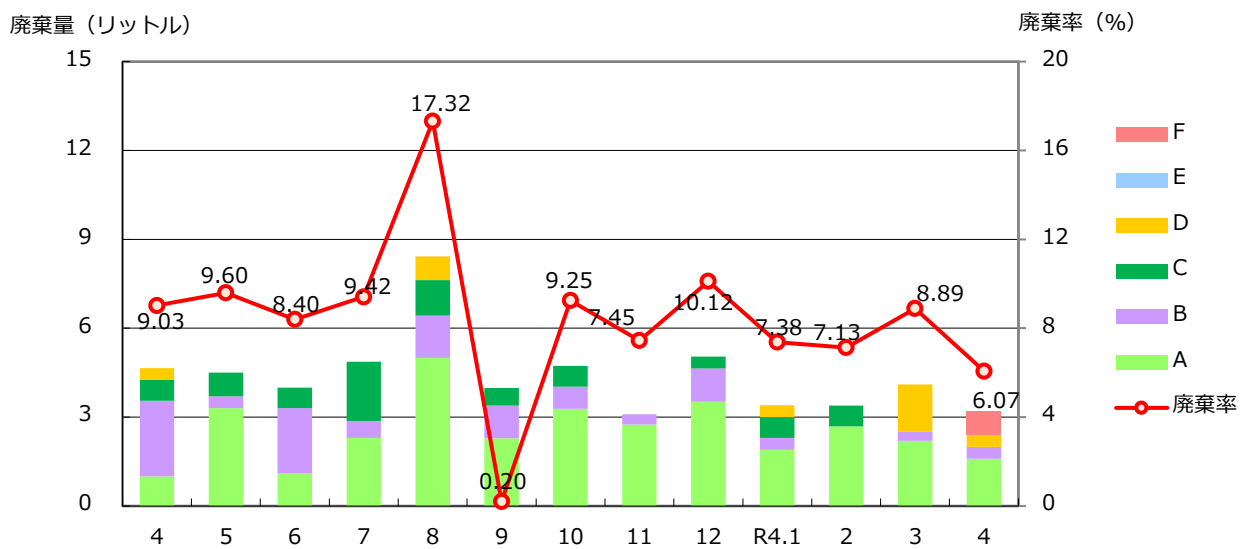
2022年4月	A	B	C	D	E	F	Total
赤血球製剤 (単位)	9	12	34	12	2	0	69
廃棄率 (%)	0.23	0.63	2.15	1.91	0.52	0.00	0.82
血小板製剤 (単位)	0	0	0	0	0	0	0
廃棄率 (%)	0.00	0.00	0.00	0.00	0.00	0.00	0.00
血漿製剤 (リットル)	0.00	0.48	3.84	0.00	1.92	0.00	6.24
廃棄率 (%)	0.00	0.64	24.24	0.00	80.00	#DIV/0!	2.60
自己血 (リットル)	1.60	0.40	0.00	0.40	0.00	0.80	3.200
廃棄率 (%)	9.25	9.30	0.00	2.14	0.00	100.00	6.07



血漿製剤の廃棄量と廃棄率



自己血の廃棄量と廃棄率



73 施設の分類

分類	病院名	分類	病院名
A 供給実績 20,000単位以上 <6施設>	長岡赤十字病院	E 供給実績 100以上 500単位未満 <17施設>	国立病院機構新潟病院
	新潟大学医歯学総合病院		中条中央病院
	県立新発田病院		魚沼市立小出病院
	済生会新潟病院		県立加茂病院
	新潟市民病院		上越地域医療センター病院
	県立中央病院		厚生連けいなん総合病院
B 供給実績 5,000以上 20,000単位未満 <6施設>	県立がんセンター新潟病院		長岡西病院
	立川総合病院		新潟聖籠病院
	厚生連長岡中央総合病院		桑名病院
	新潟南病院		新潟県立津川病院
	魚沼基幹病院		新潟万代病院
	厚生連柏崎総合医療センター		猫山宮尾病院
C 供給実績 1,000以上 5,000単位未満 <15施設>	厚生連佐渡総合病院		山北徳洲会病院
	厚生連上越総合病院		西蒲中央病院
	県立燕労災病院		見附市立病院
	南魚沼市民病院		富永草野病院
	厚生連新潟医療センター		北越病院
	木戸病院	F 供給実績 100単位未満 <15施設>	
	信楽園病院		県立妙高病院
	厚生連糸魚川総合病院		南部郷厚生病院
	県立十日町病院		知命堂病院
	三之町病院		町立津南病院
	下越病院		佐渡市立両津病院
	厚生連村上総合病院		村上記念病院
	亀田第一病院		日本歯科大学新潟医院
	厚生連三条総合病院		みどり病院
厚生連小千谷総合病院	新潟脳外科病院		
D 供給実績 500以上 1,000単位未満 <14施設>	新潟白根総合病院		県立松代病院
	新津医療センター病院		新潟リハビリテーション病院
	あがの市民病院		斎藤記念病院
	国立病院機構西新潟中央病院		県立柿崎病院
	新潟臨港病院	椿田病院	
	新潟労災病院	東新潟病院	
	厚生連豊栄病院		
	県立吉田病院		
	済生会三条病院		
	柏崎中央病院		
	新潟中央病院		
	ゆきぐに大和病院		
	県立坂町病院		
	五泉中央病院		