

## 令和3(2021)年12月 血液製剤使用状況

略号	分類	施設数
A	供給実績 20,000 単位以上	6
B	供給実績 5,000 単位以上 20,000 単位未満	6
C	供給実績 1,000 単位以上 5,000 単位未満	15
D	供給実績 500 単位以上 1,000 単位未満	14
E	供給実績 100 単位以上 500 単位未満	17
F	供給実績 100 単位未満	17
計	—	75

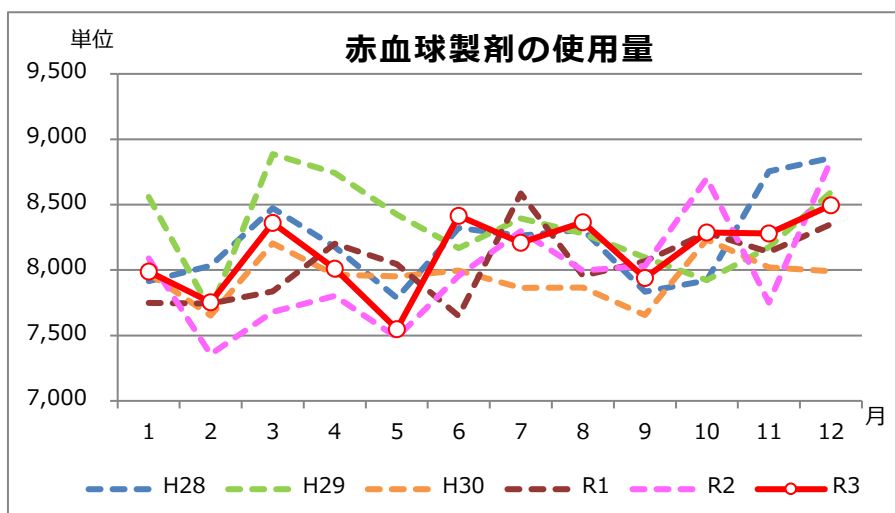
これまで一般病床数と救急指定で病院を分類していましたが、年々一般病床数の把握が困難になってきたことから、2020年4月より2019年度供給実績による分類に変更いたしました。施設の分類は最後のページを参考にしてください。

## 【概要】

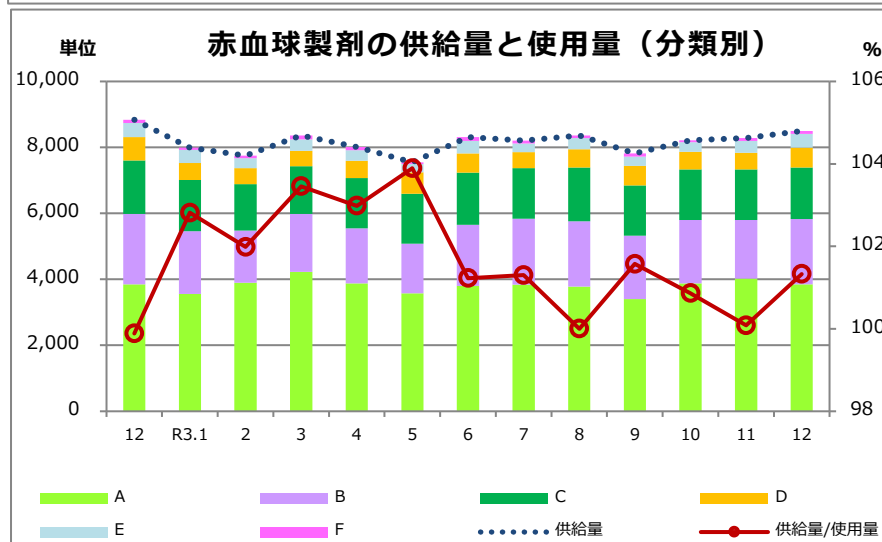
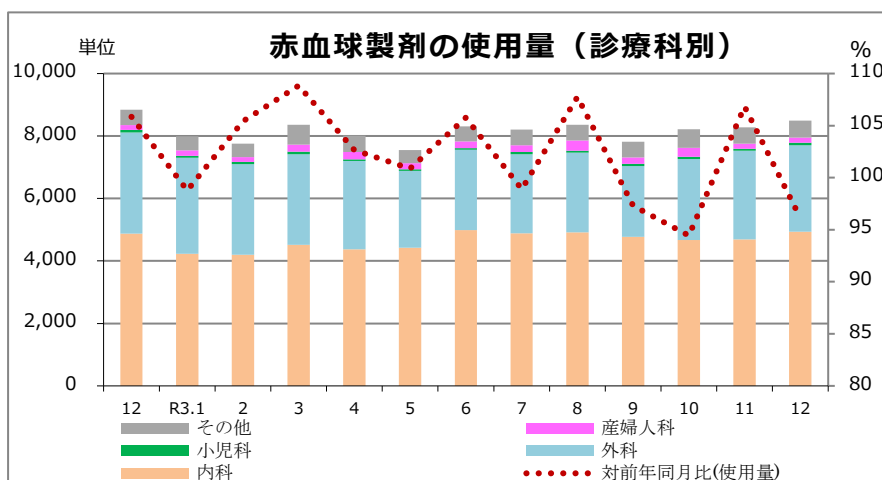
- ・ 赤血球製剤の今月の使用量は 8,496 単位（前年同月比は 101.7%）。
- ・ 血小板製剤の今月の使用量は 16,095 単位（前年同月比は 105,2%）。
- ・ 血漿製剤の今月の使用量は 269.3L（前年同月比 97.0%）。
- ・ アルブミン製剤の今月の使用量は 27,518.5g（前年同月比 103.5%）。
- ・ 自己血の今月の使用量は 44.780L（前年同月比 92.1%）。
- ・ 今月の廃棄率(量)は、赤血球製剤 0.88%（75 単位）、血小板製剤 0.25%（40 単位）、血漿製剤 1.06%（2.88L）、自己血 10.12%（5.040 L）。

## ● 赤血球製剤

分類	全体の使用量 (単位)	診療科別					計	割合(%)
		内科	外科	小児科	産婦人科	その他		
A	3,853	2,270	1,070	59	90	364	3,853	100.0
B	1,974	1,000	801	21	48	104	1,974	100.0
C	1,561	956	521	0	10	74	1,561	100.0
D	609	395	196	0	18	0	609	100.0
E	409	241	168	0	0	0	409	100.0
F	90	72	16	0	0	2	90	100.0
集計	8,496	4,934	2,772	80	166	544	8,496	100.0

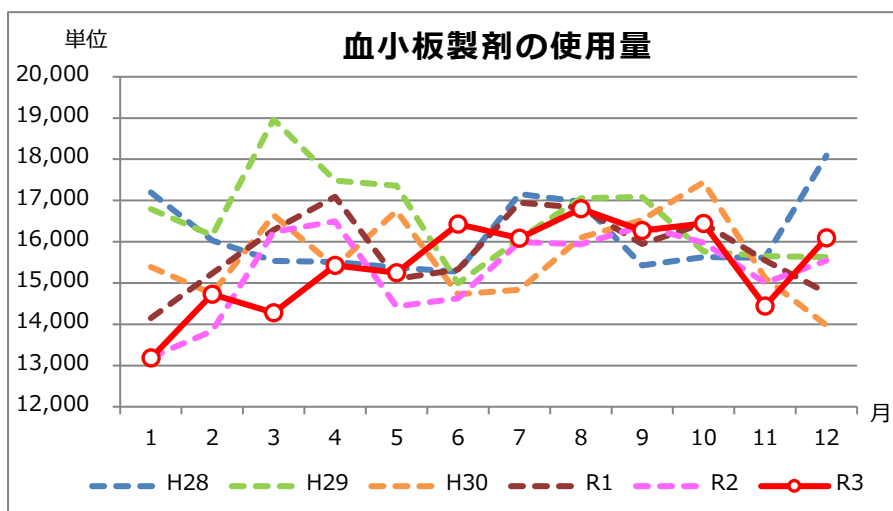


	AVERAGE (12月)
H28	8,249
H29	8,307
H30	7,946
R1	8,078
R2	7,991
R3	8,151

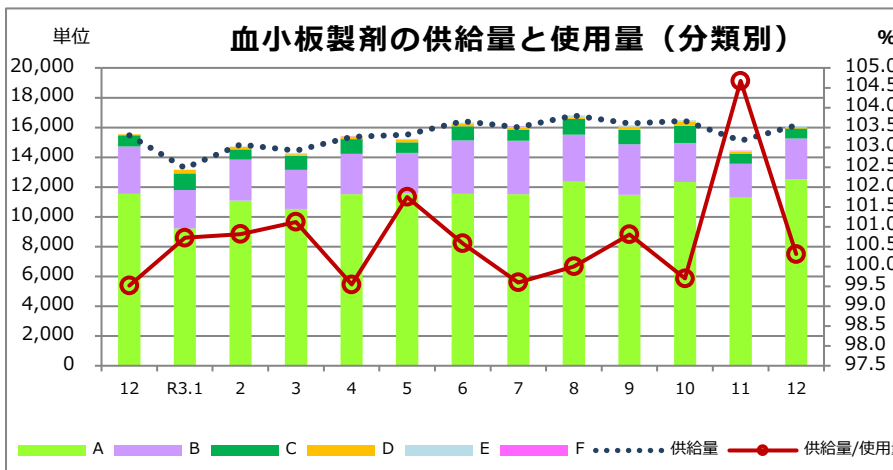
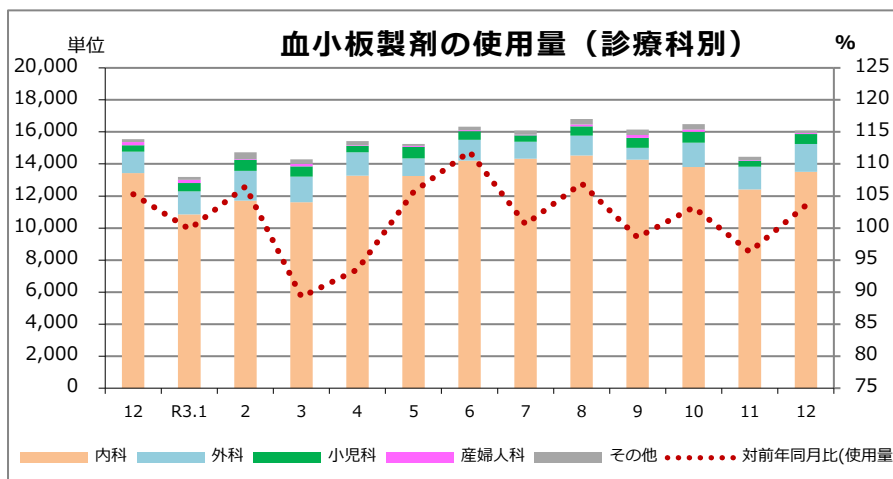


### ● 血小板製剤

分類	全体の使用量 (単位)	診療科別					計	割合(%)
		内科	外科	小児科	産婦人科	その他		
A	12,500	10,600	1,345	425	65	65	12,500	100.0
B	2,765	2,215	275	195	0	80	2,765	100.0
C	660	545	95	0	0	20	660	100.0
D	110	110	0	0	0	0	110	100.0
E	60	40	20	0	0	0	60	100.0
F	0	0	0	0	0	0	0	#DIV/0!
集計	16,095	13,510	1,735	620	65	165	16,095	100.0

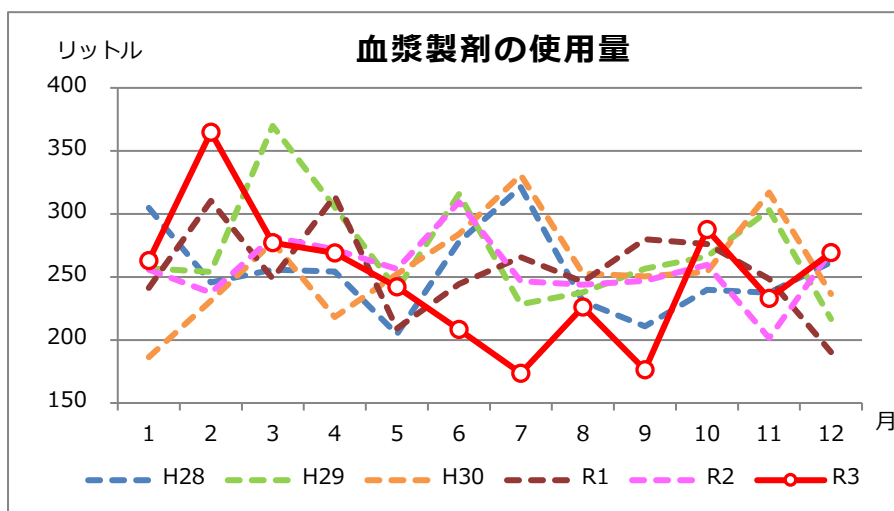


	AVERAGE (12月)
H28	16,055
H29	16,566
H30	15,661
R1	15,956
R2	15,497
R3	15,659

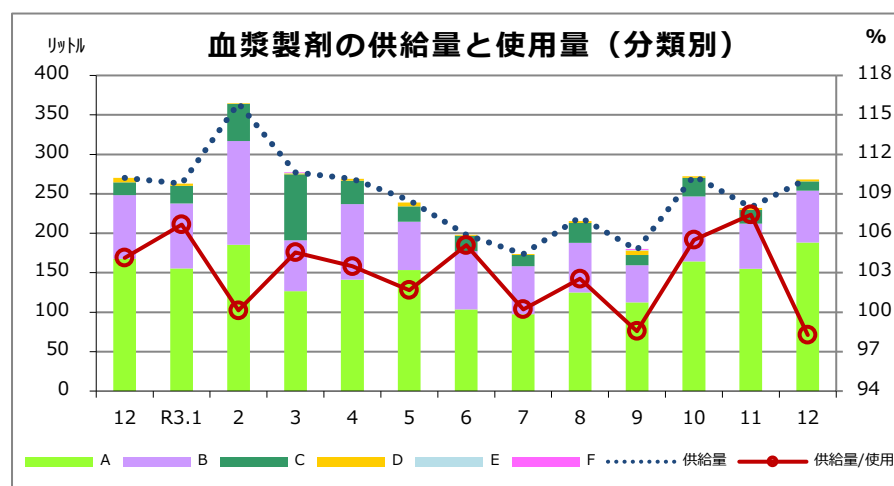
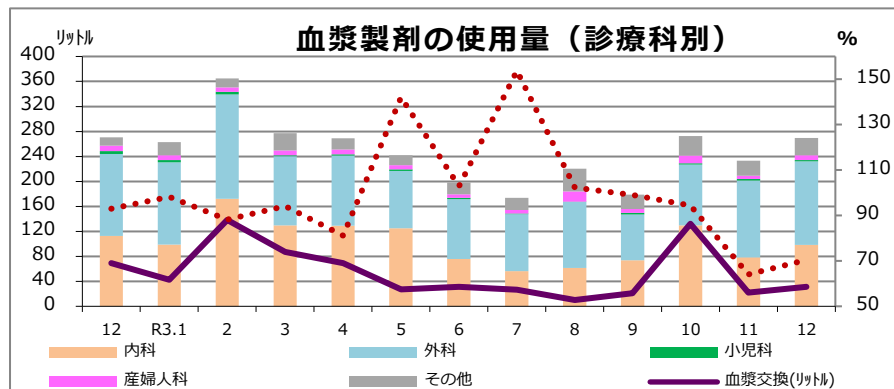


### ● 血漿製剤

分類	全体の使用量		診療科別					計	割合(%)
	(リットル)	血漿交換	内科	外科	小児科	産婦人科	その他		
A	188.40	25.44	82.20	79.56	1.92	5.76	18.96	188.40	100.0
B	65.52	5.76	9.60	46.32	0.00	0.96	8.64	65.52	100.0
C	12.00	0.00	4.80	7.20	0.00	0.00	0.00	12.00	100.0
D	2.40	0.00	1.68	0.00	0.00	0.72	0.00	2.40	100.0
E	0.96	0.00	0.00	0.96	0.00	0.00	0.00	0.96	100.0
F	0.00	0.00	0.00	0.00	0.00	0.00	0.00	0.00	#DIV/0!
集計	269.28	31.2	98.28	134.04	1.92	7.44	27.60	269.28	100.0

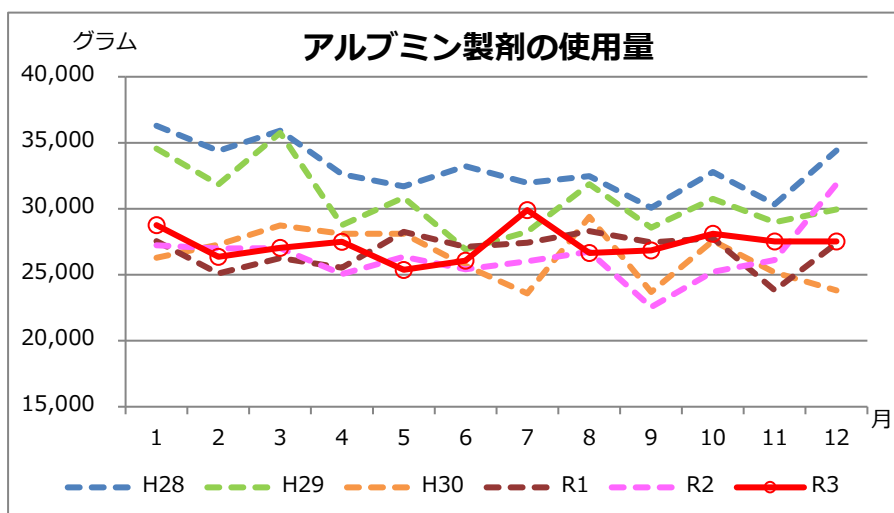


	AVERAGE (12月)
H28	253.7
H29	270.9
H30	257.6
R1	256.2
R2	256.8
R3	249.1

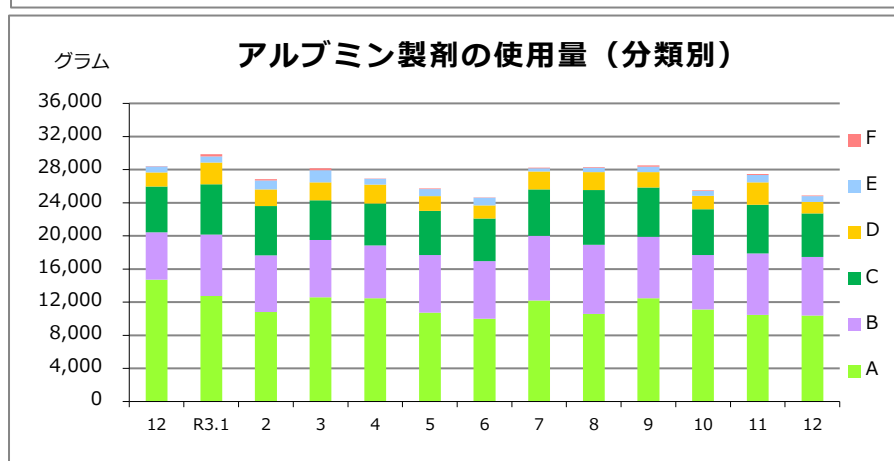
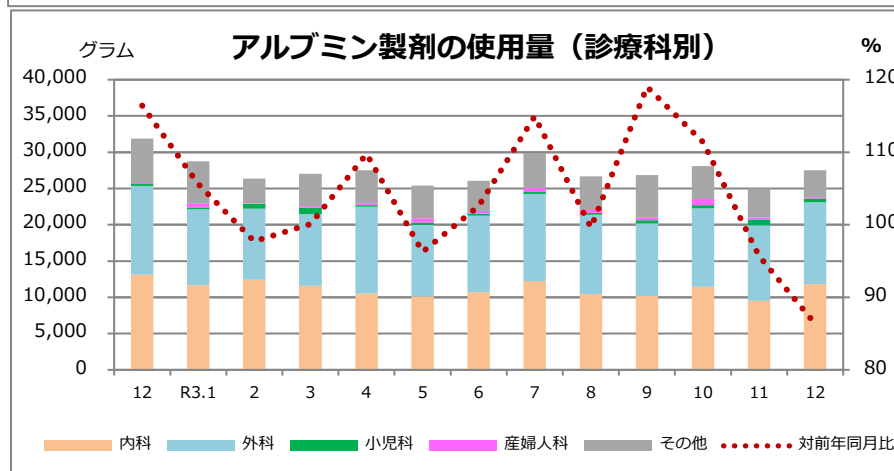


●アルブミン製剤

分類	全体の使用量 (グラム)	診療科別					計	割合(%)
		内科	外科	小児科	産婦人科	その他		
A	10,383.0	2,699.2	3,581.2	522.5	202.5	3,377.5	10,382.9	100.0
B	7,087.5	2,750.0	4,212.5	0.0	0.0	125.0	7,087.5	100.0
C	6,410.5	3,422.5	2,788.0	0.0	0.0	200.0	6,410.5	100.0
D	2,162.5	1,762.5	400.0	0.0	0.0	0.0	2,162.5	100.0
E	1,237.5	917.0	320.5	0.0	0.0	0.0	1,237.5	100.0
F	237.5	237.5	0.0	0.0	0.0	0.0	237.5	100.0
集計	27,518.5	11,788.8	11,302.2	522.5	202.5	3,702.5	27,518.4	100.0

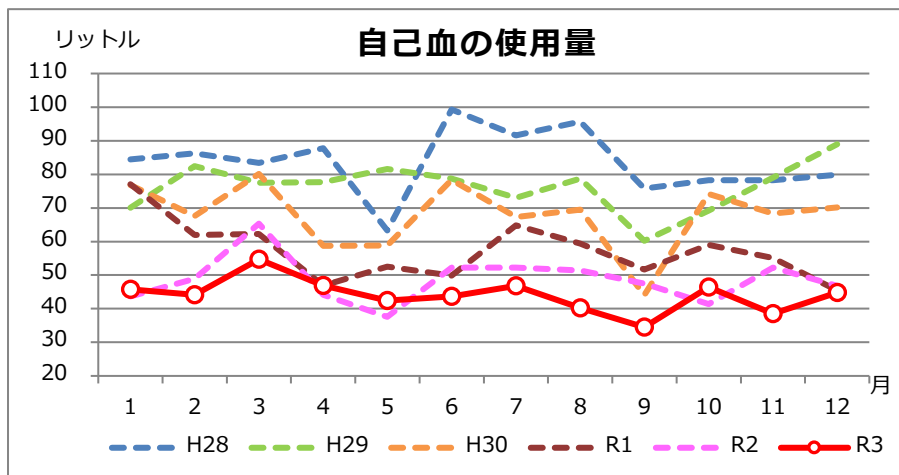


	AVERAGE (12月)
H28	33,014.3
H29	30,588.2
H30	26,450.6
R1	26,828.1
R2	26,384.1
R3	27,305.9

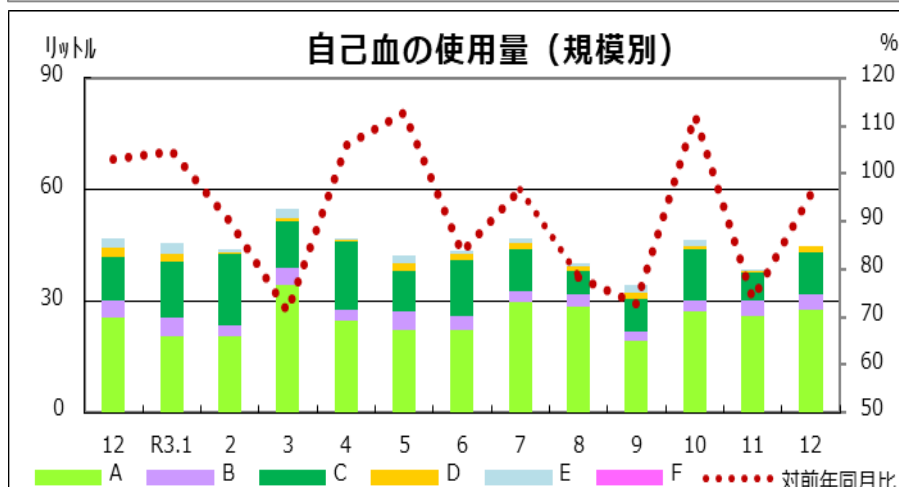


●自己血

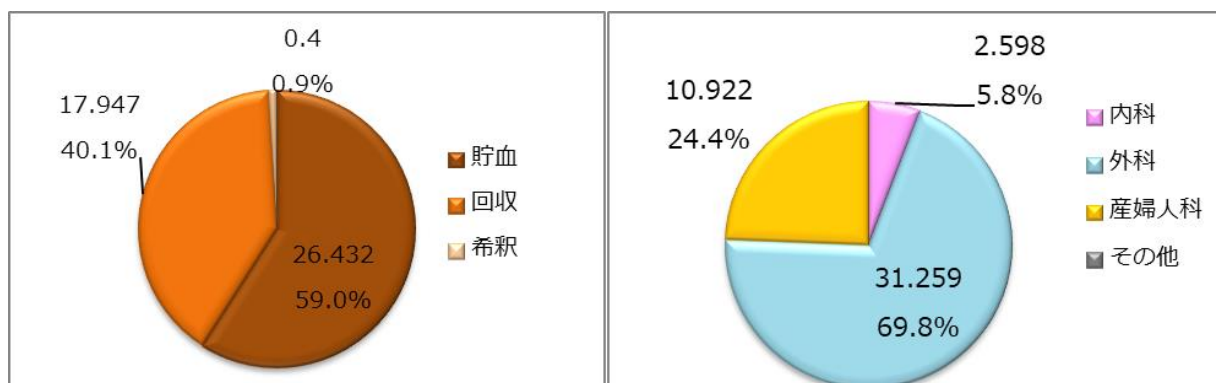
分類	自己血使用量 (リットル)				診療科別						
	貯血	回収	希釈	計	内科	外科	小児科	産婦人科	その他	計	割合(%)
A	10.522	16.892	0.400	27.810	0.000	19.692	0.000	8.122	0.000	27.810	100.0
B	4.000	0.000	0.000	4.000	0.000	2.400	0.000	1.600	0.000	4.000	100.0
C	10.710	0.457	0.000	11.170	2.000	9.167	0.000	0.000	0.000	11.170	100.0
D	1.200	0.598	0.000	1.800	0.598	0.000	0.000	1.200	0.000	1.800	100.0
E	0.000	0.000	0.000	0.000	0.000	0.000	0.000	0.000	0.000	0.000	#DIV/0!
F	0.000	0.000	0.000	0.000	0.000	0.000	0.000	0.000	0.000	0.000	#DIV/0!
集計	26.432	17.947	0.400	44.780	2.598	31.259	0.000	10.922	0.000	44.780	100.0



	AVERAGE (12月)
H28	83.7
H29	76.4
H30	67.8
R1	57.2
R2	48.6
R3	44.1



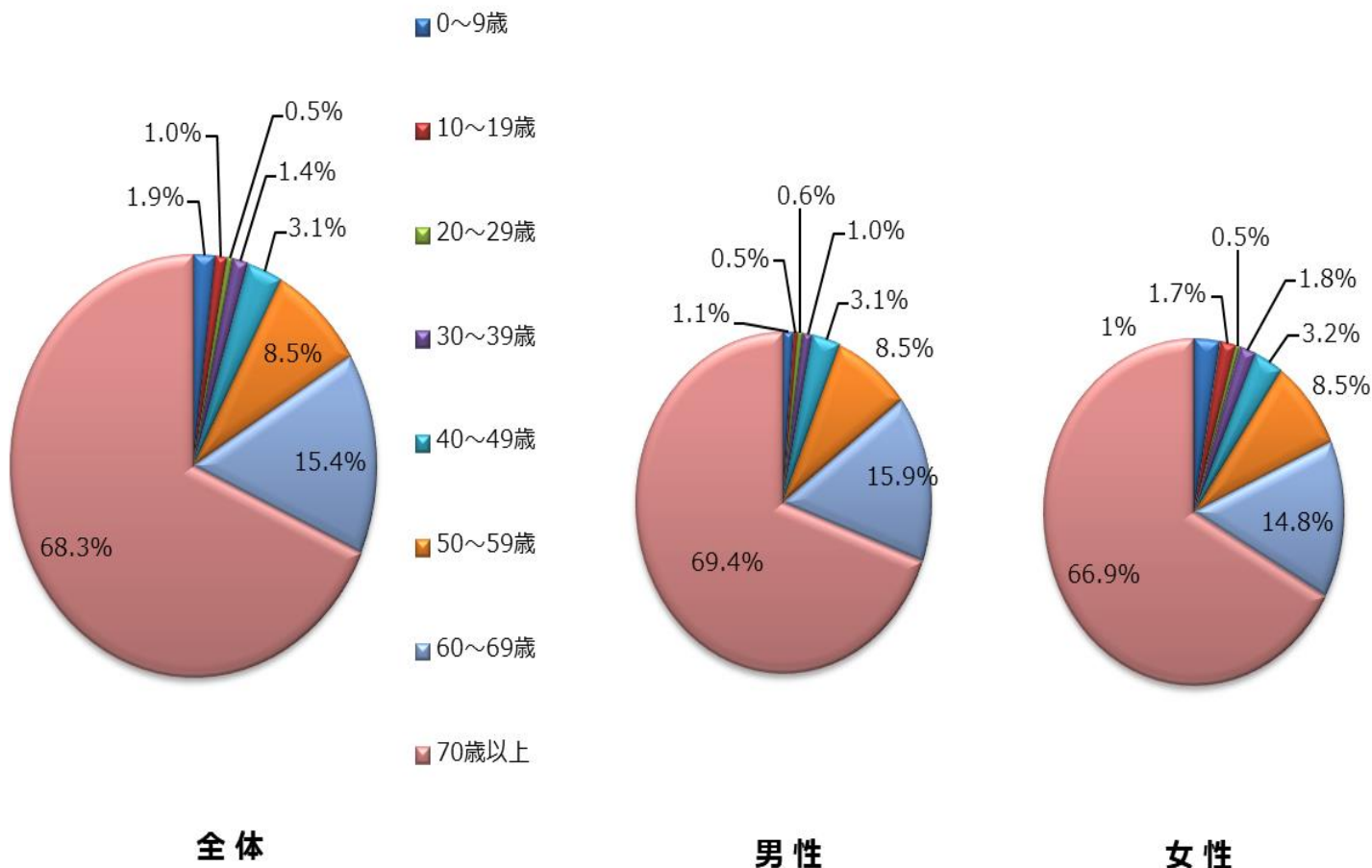
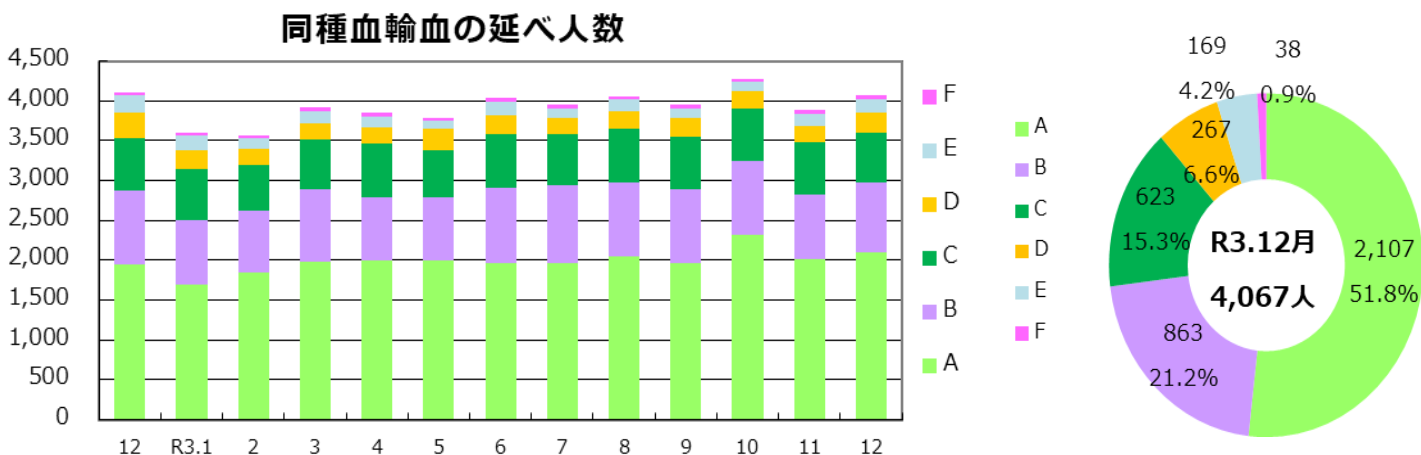
【自己血輸血の種類、診療科別の割合】



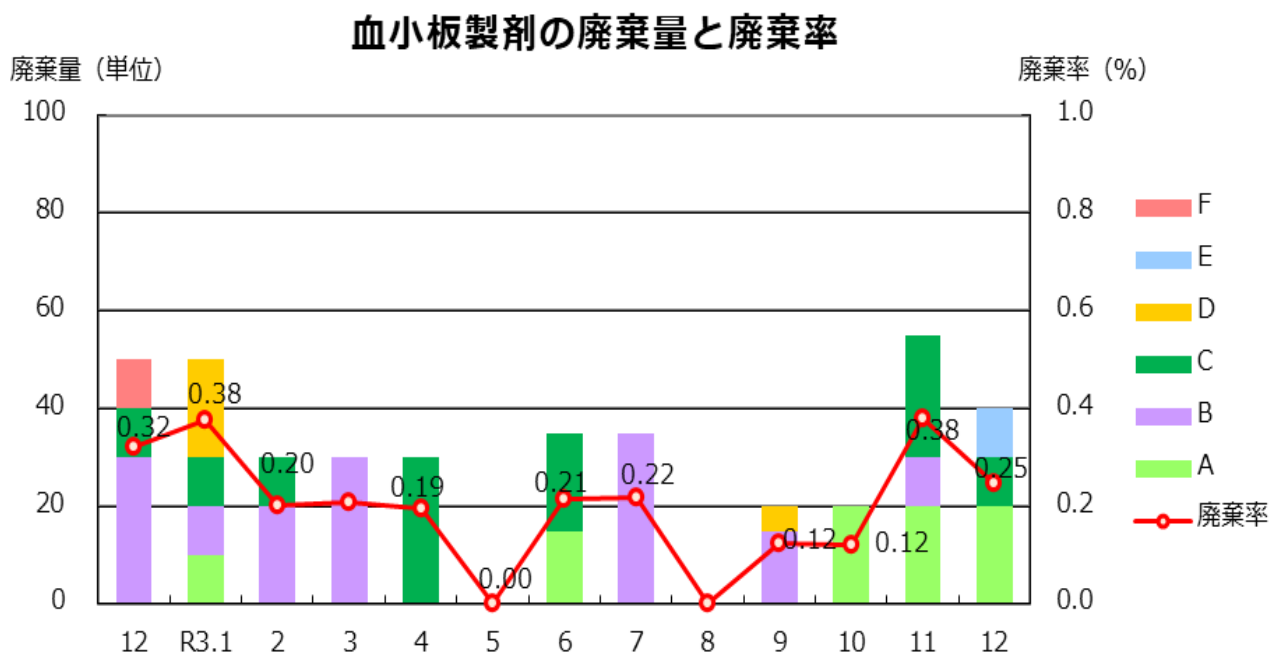
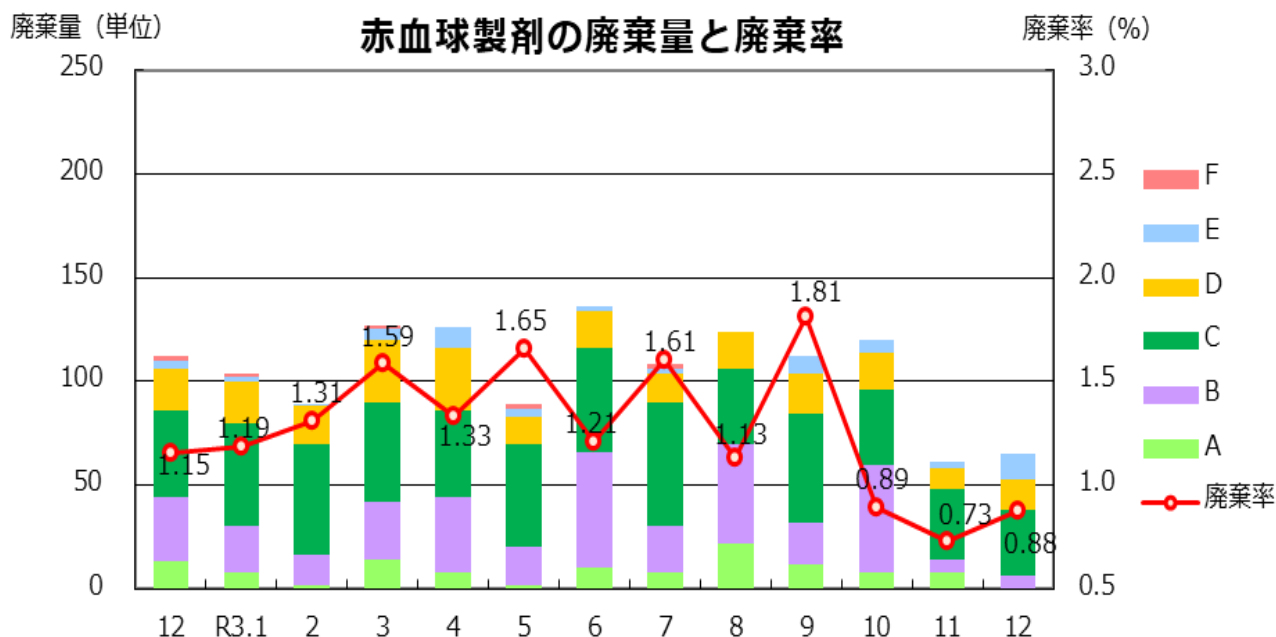
●輸血実施患者数（延べ人数）

2021年12月	A	B	C	D	E	F	Total
同種血	2,107	863	623	267	169	38	4,067
自己血	47	8	26	10	0	0	91
アルブミン	709	386	343	121	70	13	1,642

【男女別年代別の同種血輸血延べ人数（分類可能な施設のみ入力）】

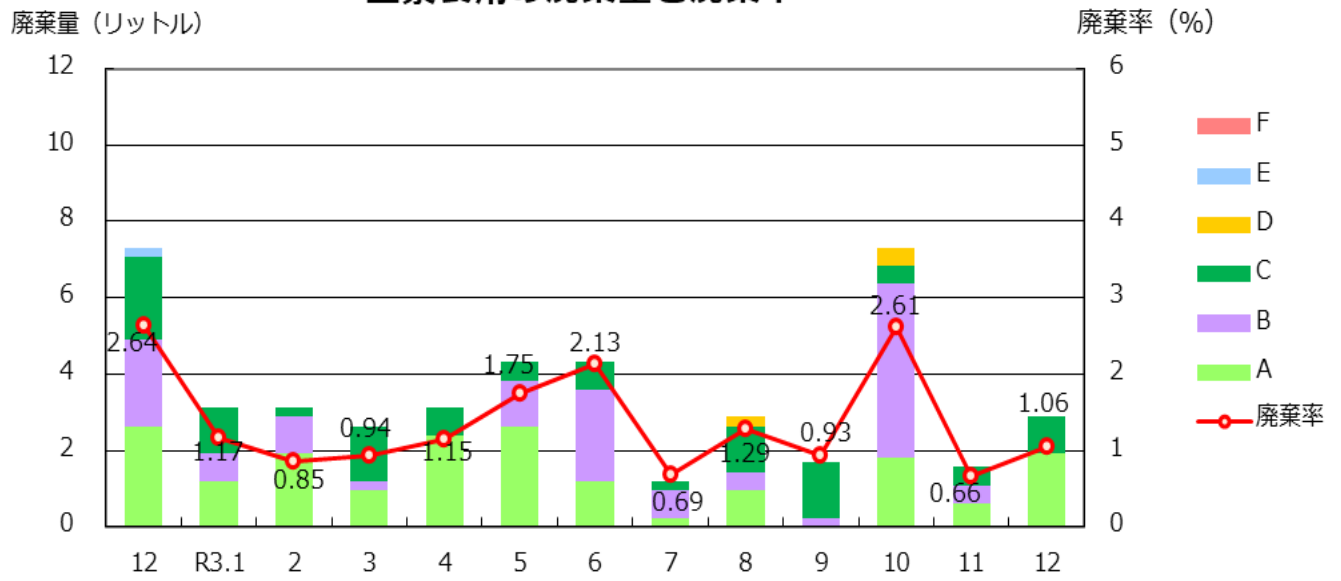


● 血液製剤及び自己血の廃棄量(率)

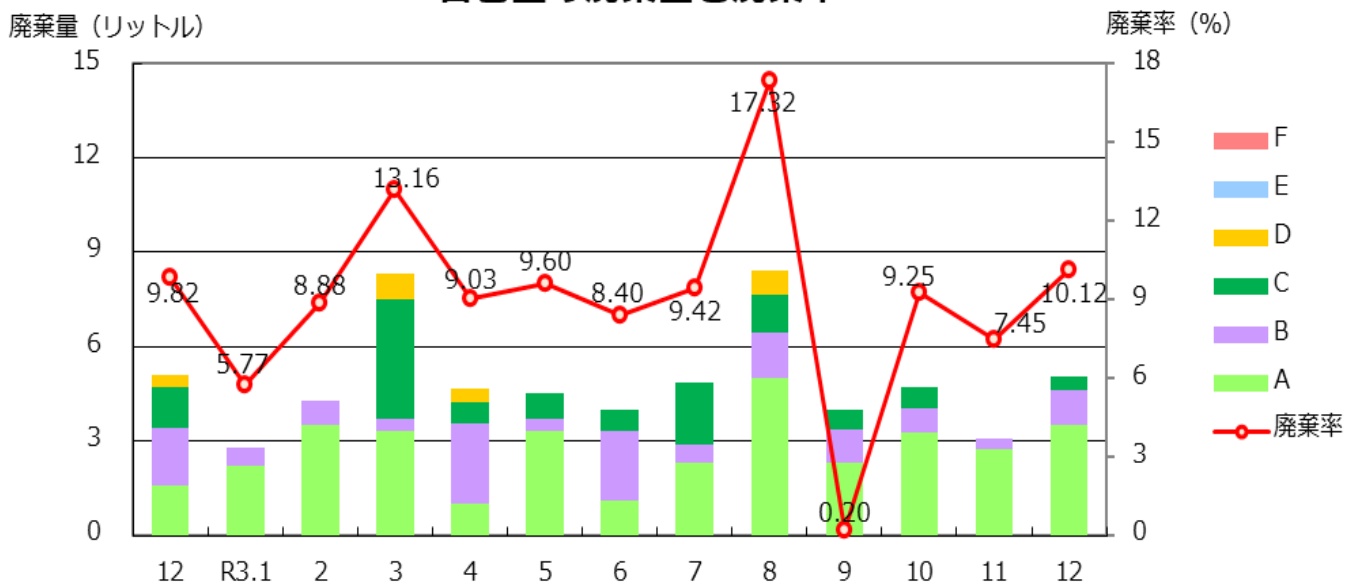




### 血漿製剤の廃棄量と廃棄率



### 自己血の廃棄量と廃棄率



### 75 施設の分類

分類	病院名	分類	病院名
A 供給実績 20,000単位以上 <6施設>	長岡赤十字病院	E 供給実績 100以上 500単位未満 <17施設>	国立病院機構新潟病院
	新潟大学医歯学総合病院		中条中央病院
	県立新発田病院		魚沼市立小出病院
	済生会新潟病院		県立加茂病院
	新潟市民病院		上越地域医療センター病院
	県立中央病院		厚生連けいなん総合病院
B 供給実績 5,000以上 20,000単位未満 <6施設>	県立がんセンター新潟病院		長岡西病院
	立川総合病院		新潟聖籠病院
	厚生連長岡中央総合病院		桑名病院
	新潟南病院		新潟県立津川病院
	魚沼基幹病院		万代病院
	厚生連柏崎総合医療センター		猫山宮尾病院
C 供給実績 1,000以上 5,000単位未満 <15施設>	厚生連佐渡総合病院		山北徳洲会病院
	厚生連上越総合病院		西蒲中央病院
	県立燕労災病院		見附市立病院
	南魚沼市民病院		富永草野病院
	厚生連新潟医療センター		北越病院
	木戸病院	F 供給実績 100単位未満 <17施設>	
	信楽園病院		県立妙高病院
	厚生連糸魚川総合病院		南部郷厚生病院
	県立十日町病院		知命堂病院
	三之町病院		町立津南病院
	下越病院		佐渡市立両津病院
	厚生連村上総合病院		村上記念病院
	亀田第一病院		日本歯科大学医科医院
厚生連三条総合病院	みどり病院		
厚生連小千谷総合病院	新潟脳外科病院		
D 供給実績 500以上 5,000単位未満 <14施設>	新潟白根総合病院		県立松代病院
	新津医療センター病院		新潟リハビリテーション病院
	あがの市民病院		斎藤記念病院
	国立病院機構西新潟中央病院	県立柿崎病院	
	新潟臨港病院	椿田病院	
	新潟労災病院	東新潟病院	
	厚生連豊栄病院	佐和田病院	
	新潟県立吉田病院	相川病院	
	済生会三条病院		
	柏崎中央病院		
	新潟中央病院		
	市立ゆきぐに大和病院		
	県立坂町病院		
	五泉中央病院		