

令和3(2021)年8月 血液製剤使用状況

略号	分類	施設数
A	供給実績 20,000 単位以上	6
B	供給実績 5,000 単位以上 20,000 単位未満	6
C	供給実績 1,000 単位以上 5,000 単位未満	15
D	供給実績 500 単位以上 1,000 単位未満	14
E	供給実績 100 単位以上 500 単位未満	17
F	供給実績 100 単位未満	17
計	—	75

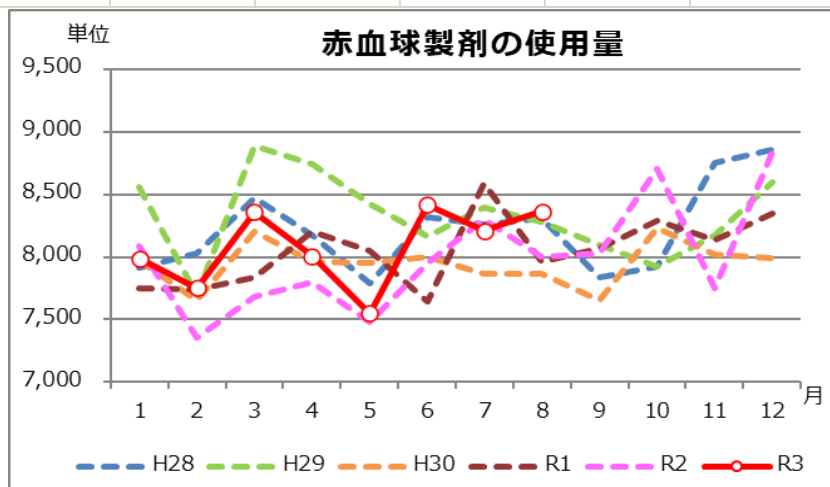
これまで一般病床数と救急指定で病院を分類していましたが、年々一般病床数の把握が困難になってきたことから、2020年4月より2019年度供給実績による分類に変更いたしました。施設の分類は最後のページを参考にしてください。

【概要】

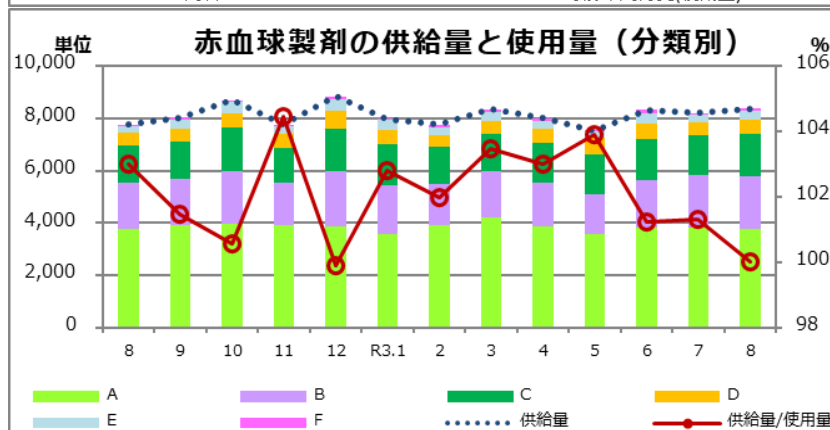
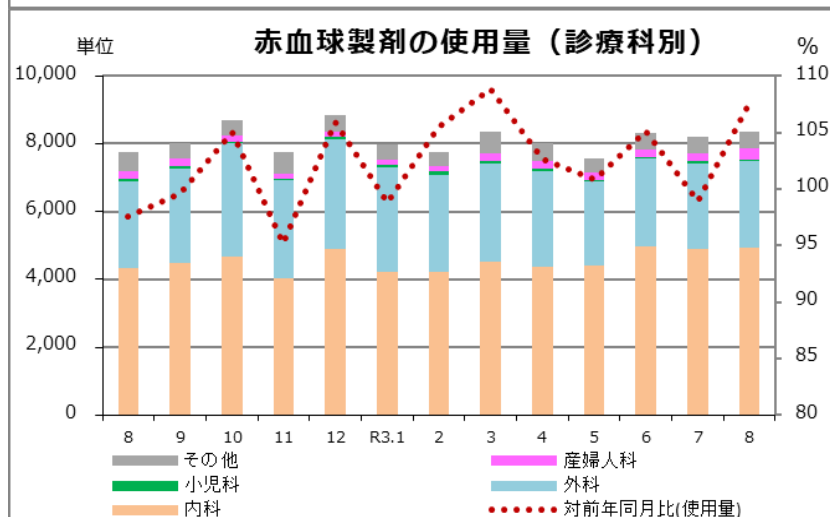
- ・ 赤血球製剤の今月の使用量は 8,365 単位（前年同月比は 107.8%）。
- ・ 血小板製剤の今月の使用量は 16,800 単位（前年同月比は 107.0%）。
- ・ 血漿製剤の今月の使用量は 220.37L（前年同月比 91.2%）。
- ・ アルブミン製剤の今月の使用量は 26653.8g（前年同月比 99.6%）。
- ・ 自己血の今月の使用量は 40.25 L（前年同月比 78.4%）。
- ・ 今月の廃棄率(量)は、赤血球製剤 1.13%（96 単位）、血小板製剤 0.00%（0 単位）、血漿製剤 1.29%（2.88L）、自己血 17.32%（8.43 L）。

● 赤血球製剤

規模別	全体の使用量 (単位)	診療科別					計	全体の使用量に 対する割合(%)
		内科	外科	小児科	産婦人科	その他		
A	3,783	2,228	1,041	28	196	290	3,783	100.0
B	1,982	1,069	694	21	88	110	1,982	100.0
C	1,622	955	542	0	29	96	1,622	100.0
D	558	350	188	0	20	0	558	100.0
E	336	245	84	5	0	2	336	100.0
F	84	73	4	0	0	7	84	100.0
集計	8,365	4,920	2,553	54	333	505	8,365	100.0

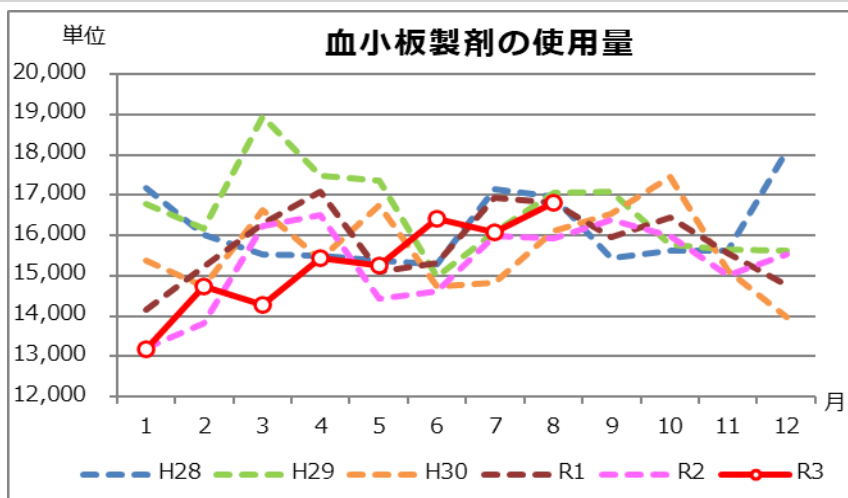


	AVERAGE (8月)
H28	8,160
H29	8,393
H30	7,935
R1	7,971
R2	7,833
R3	8,081

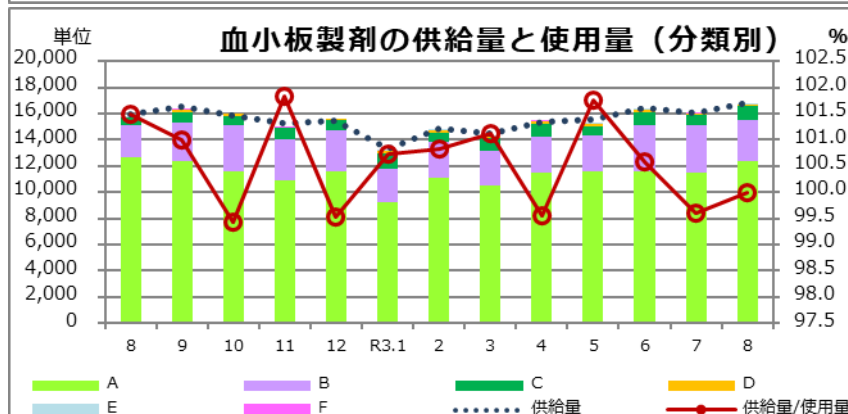
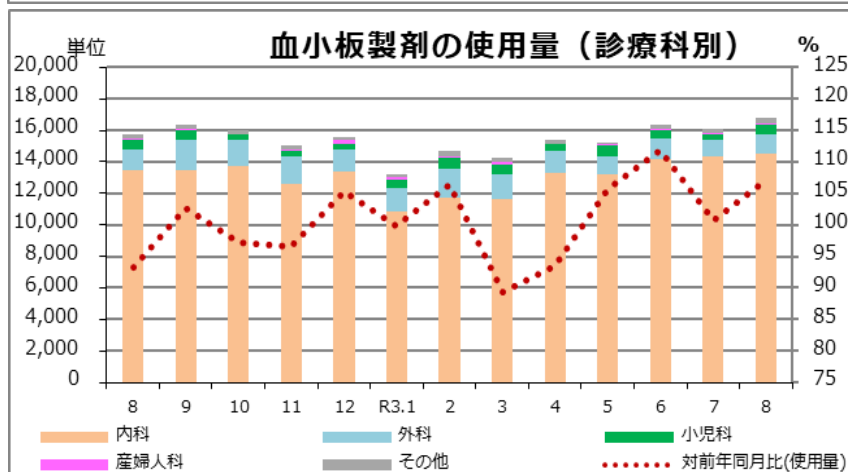


● 血小板製剤

規模別	全体の使用量 (単位)	診療科別						計	全体の使用量に 対する割合(%)
		内科	外科	小児科	産婦人科	その他			
A	12,350	10,845	765	415	85	240	12,350	100.0	
B	3,170	2,615	295	170	20	70	3,170	100.0	
C	1,060	890	130	0	20	20	1,060	100.0	
D	100	70	30	0	0	0	100	100.0	
E	120	100	20	0	0	0	120	100.0	
F	0	0	0	0	0	0	0	#DIV/0!	
集計	16,800	14,520	1,240	585	125	330	16,800	100.0	

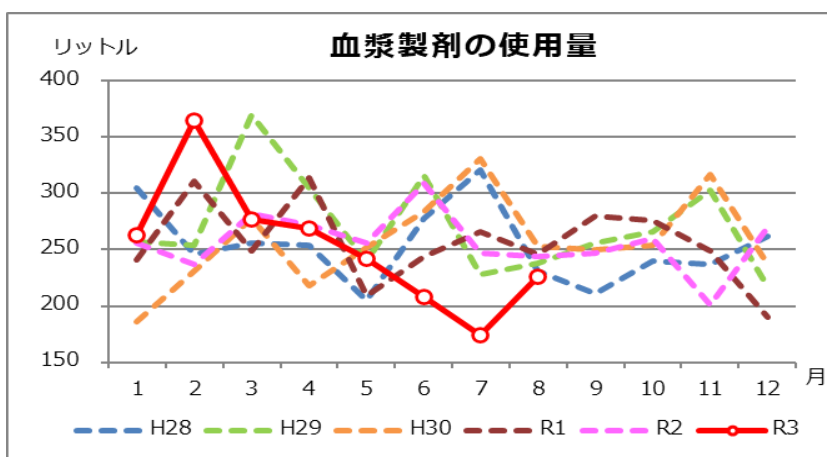


AVERAGE (8月)	
H28	16,131
H29	16,861
H30	15,573
R1	15,870
R2	15,096
R3	15,272

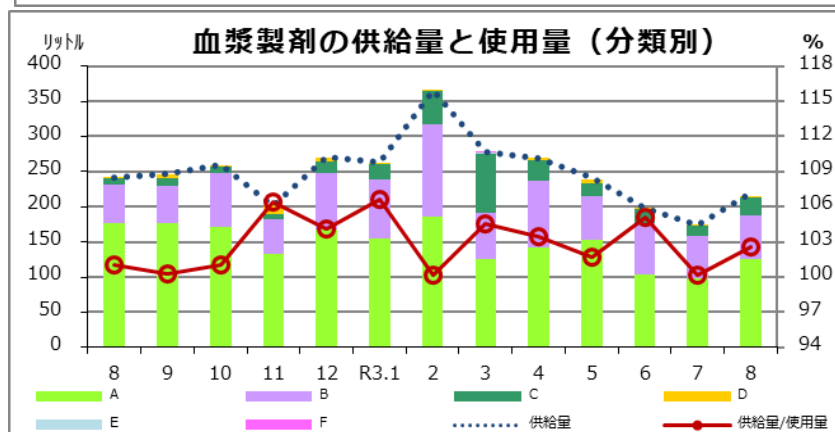
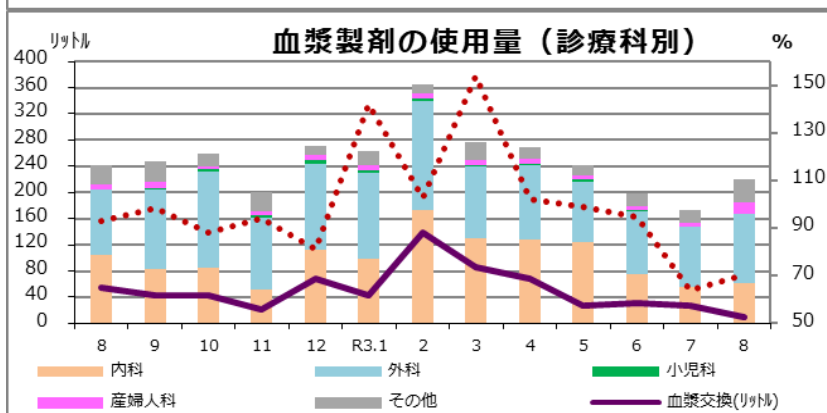


● 血漿製剤

規模別	全体の使用量 (リットル)	診療科別							計	全体の使用量に 対する割合(%)
		血漿交換	内科	外科	小児科	産婦人科	その他			
A	125.04	0.00	33.00	54.12	0.48	10.80	26.64	125.04	100.0	
B	62.88	10.08	18.48	36.48	0.00	1.68	6.24	62.88	100.0	
C	25.25	0.00	7.61	13.56	0.00	3.12	0.96	25.25	100.0	
D	2.40	0.00	0.96	0.72	0.00	0.72	0.00	2.40	100.0	
E	4.80	0.00	1.20	0.72	0.00	0.48	2.40	4.80	0.0	
F	0.00	0.00	0.00	0.00	0.00	0.00	0.00	0.00	0.0	
集計	220.3728	10.08	61.2528	105.6	0.48	16.80	36.24	220.37	100.0	

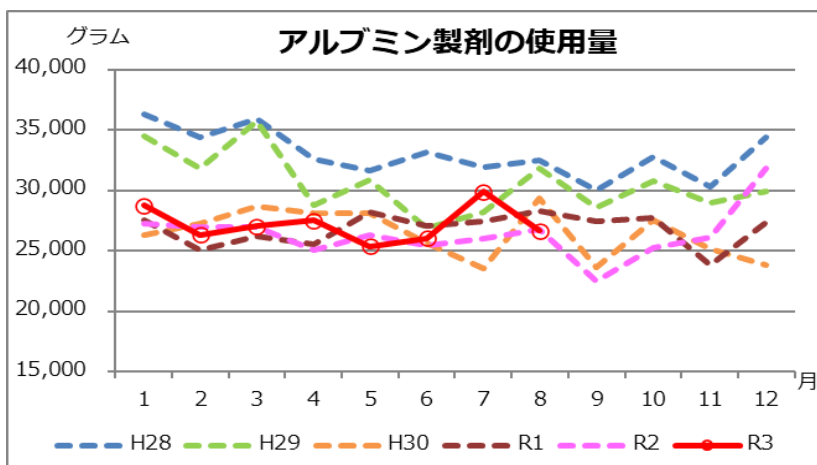


	AVERAGE (8月)
H28	261.8
H29	276.0
H30	254.2
R1	260.0
R2	262.8
R3	252.9

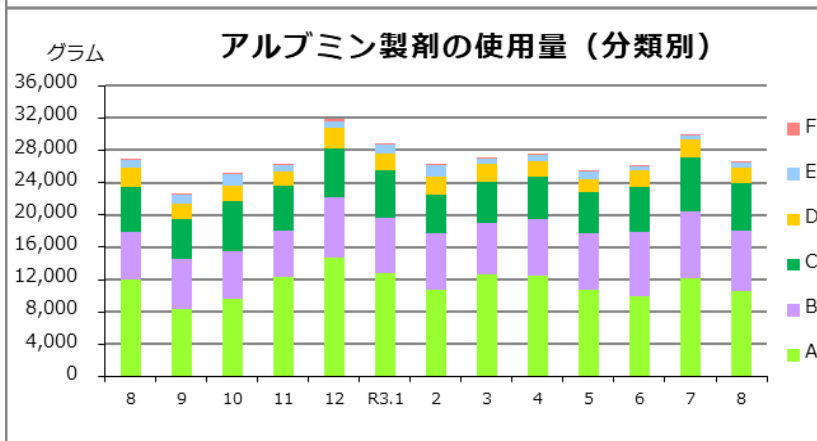
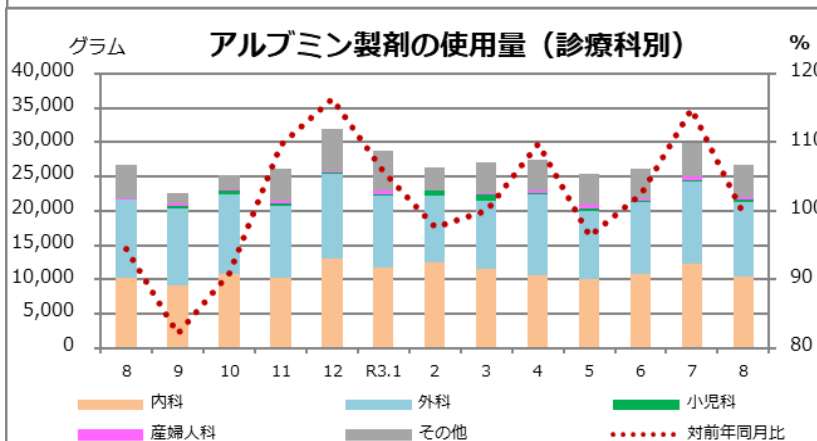


● アルブミン製剤

規模別	全体の使用量 (グラム数)	診療科別						
		内科	外科	小児科	産婦人科	その他	計	割合(%)
A	10,591.2	2,370.0	3,466.2	230.0	252.5	4,272.5	10,591.2	100.0
B	7,439.5	3,275.0	3,887.5	2.0	75.0	200.0	7,439.5	100.0
C	5,957.0	2,871.5	2,960.5	0.0	50.0	75.0	5,957.0	100.0
D	1,830.0	1,280.0	550.0	0.0	0.0	0.0	1,830.0	100.0
E	686.0	510.0	51.0	50.0	0.0	75.0	686.0	100.0
F	150.0	150.0	0.0	0.0	0.0	0.0	150.0	100.0
集計	26,653.8	10,456.5	10,915.2	282.0	377.5	4,622.5	26,653.7	100.0

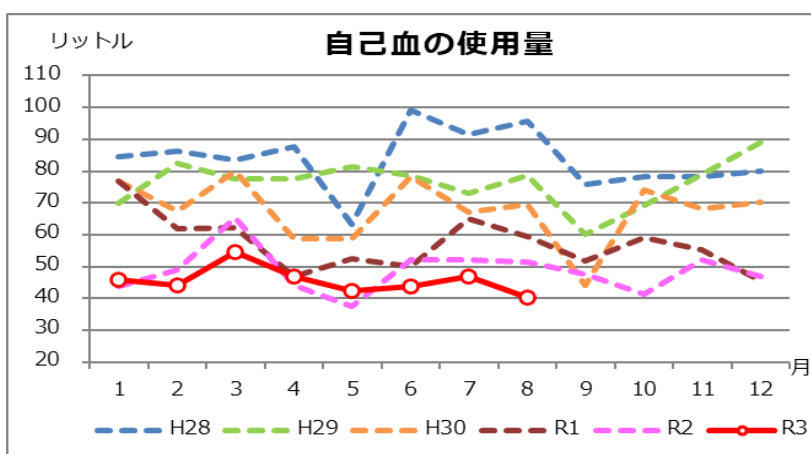


	AVERAGE (8月)
H28	33,571.4
H29	31,099.9
H30	27,145.7
R1	26,941.1
R2	26,356.3
R3	27,211.1

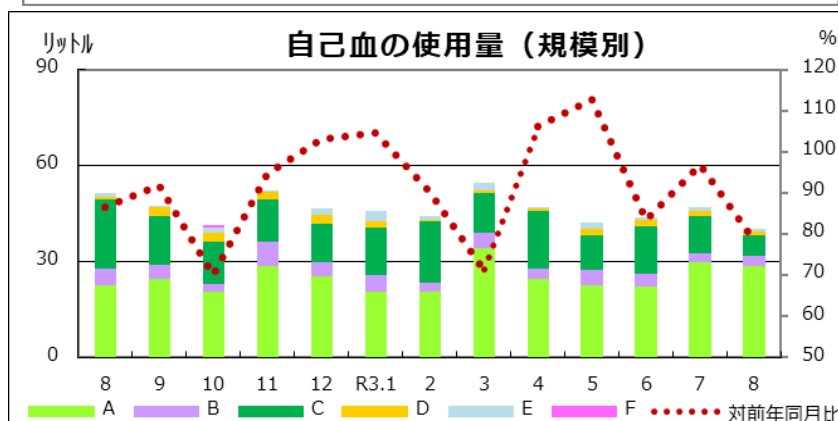


●自己血

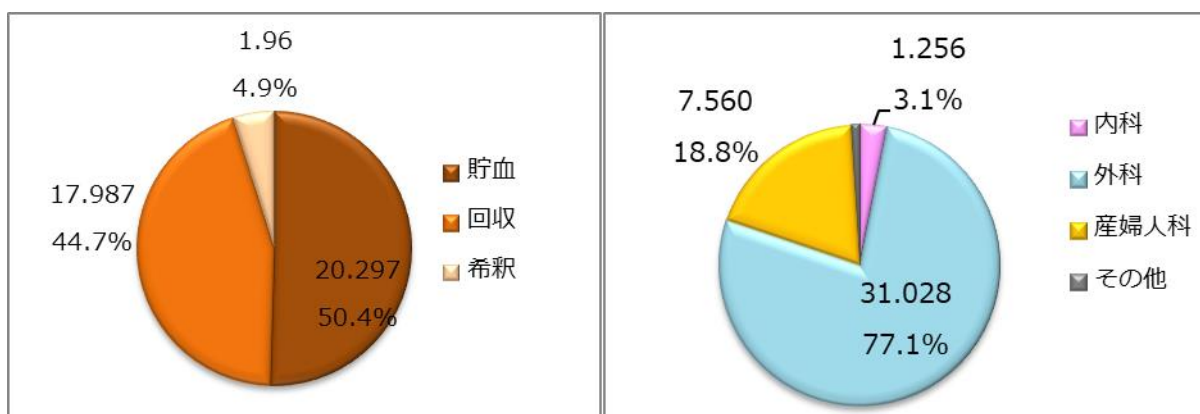
規模別	自己血使用量 (リットル)				診療科別							全体の使用量に対する割合(%)
	貯血	回収	希釈	計	内科	外科	小児科	産婦人科	その他	計		
A	10.197	16.512	1.960	28.670	0.400	22.509	0.000	5.760	0.000	28.670	100.0	
B	3.000	0.000	0.000	3.000	0.000	1.200	0.000	1.800	0.000	3.000	100.0	
C	5.900	0.619	0.000	6.520	0.000	6.119	0.000	0.000	0.400	6.520	100.0	
D	0.400	0.856	0.000	1.260	0.856	0.400	0.000	0.000	0.000	1.260	100.0	
E	0.800	0.000	0.000	0.800	0.000	0.800	0.000	0.000	0.000	0.800	100.0	
F	0.000	0.000	0.000	0.000	0.000	0.000	0.000	0.000	0.000	0.000	#DIV/0!	
集計	20.297	17.987	1.960	40.250	1.256	31.028	0.000	7.560	0.400	40.250	100.0	



	AVERAGE (8月)
H28	86.5
H29	77.4
H30	69.6
R1	59.4
R2	49.4
R3	45.6



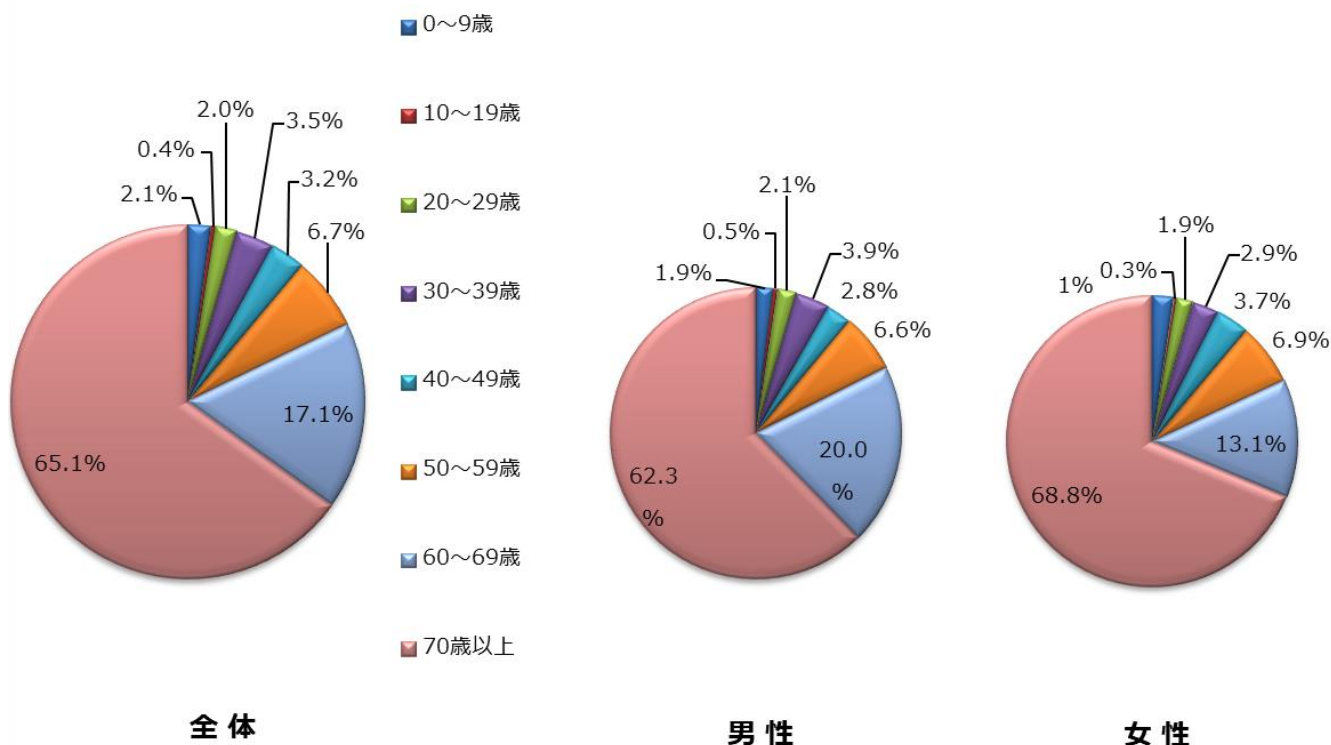
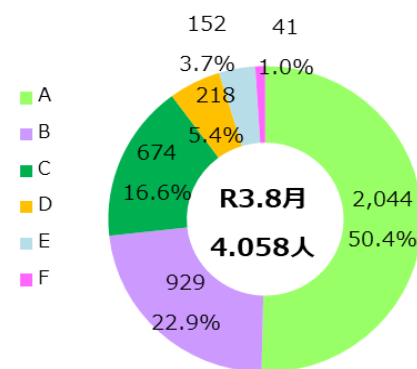
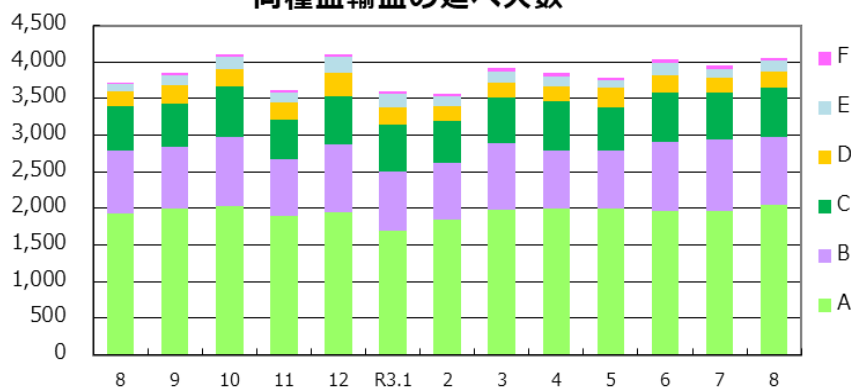
【自己血輸血の種類、診療科別の割合】



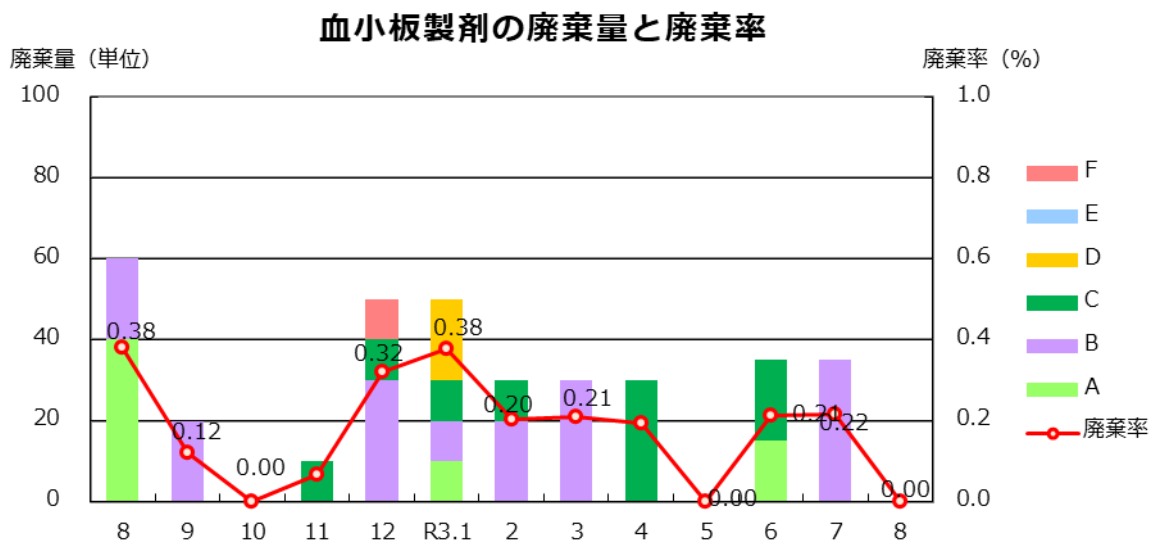
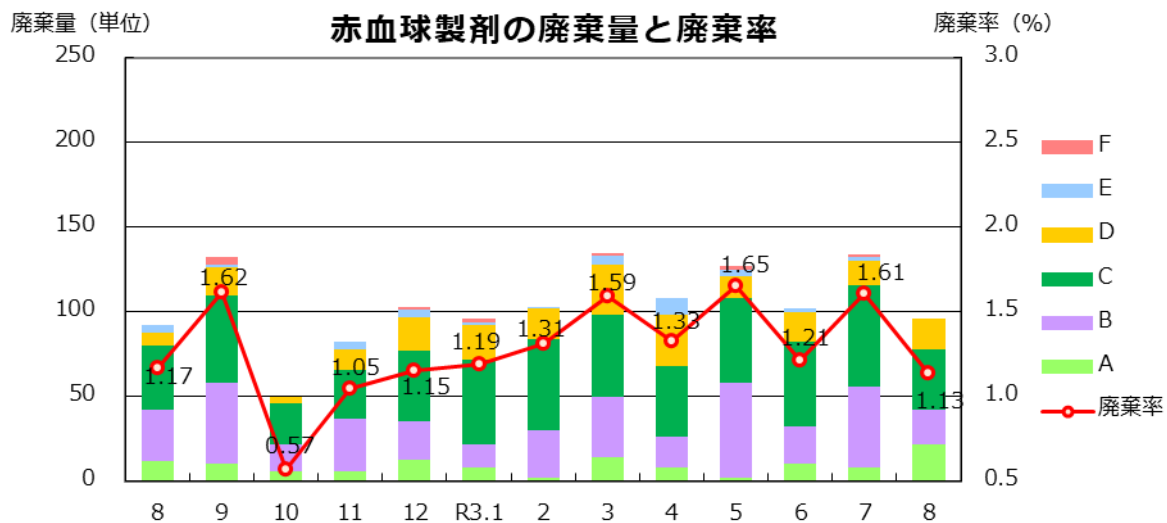
● 輸血実施患者数（延べ人数）

2021年8月	A	B	C	D	E	F	Total
同種血	2,044	929	674	218	152	41	4,058
自己血	56	9	16	8	2	0	91
アルブミン	683	398	323	103	38	12	1,557

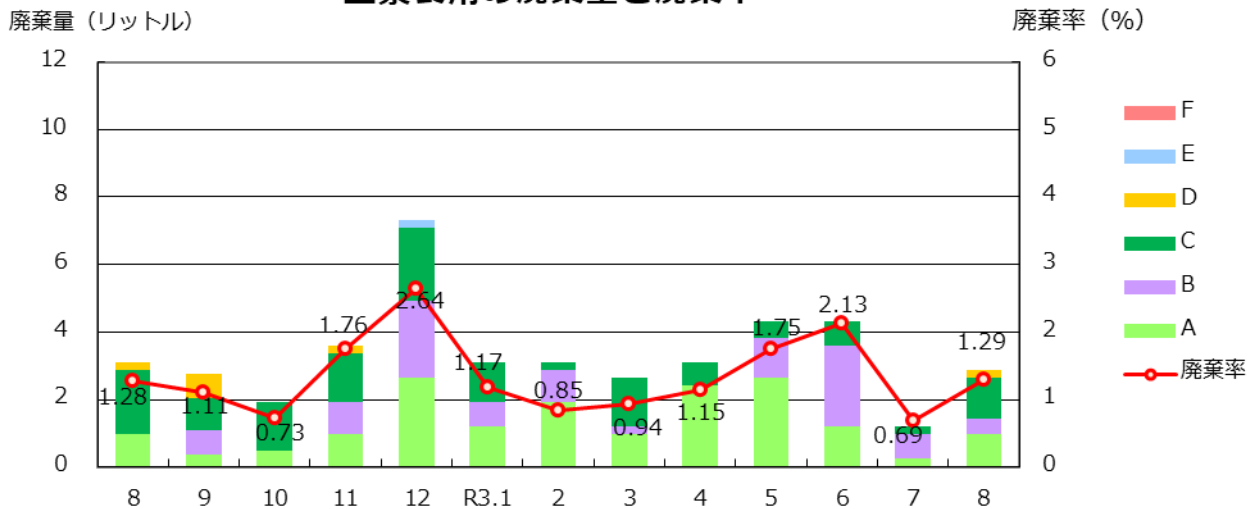
同種血輸血の延べ人数



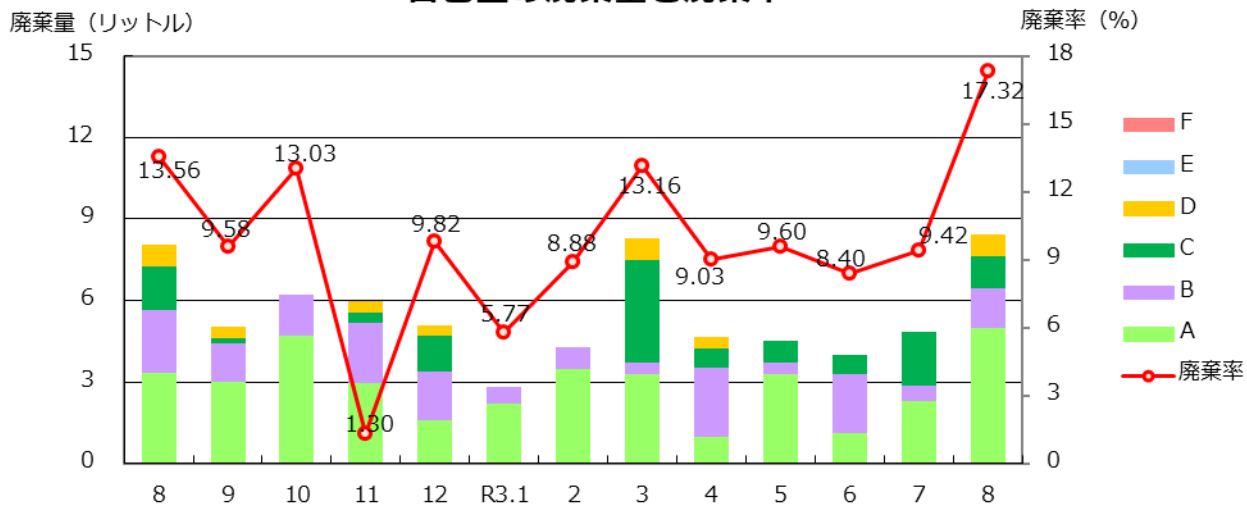
● 血液製剤及び自己血の廃棄量(率)



血漿製剤の廃棄量と廃棄率



自己血の廃棄量と廃棄率



75 施設の分類

分類	病院名	分類	病院名
A 供給実績 20,000単位以上 <6施設>	長岡赤十字病院	E 供給実績 100以上 500単位未満 <17施設>	国立病院機構新潟病院
	新潟大学医歯学総合病院		中条中央病院
	県立新発田病院		魚沼市立小出病院
	済生会新潟病院		県立加茂病院
	新潟市民病院		上越地域医療センター病院
	県立中央病院		厚生連けいなん総合病院
B 供給実績 5,000以上 20,000単位未満 <6施設>	県立がんセンター新潟病院		長岡西病院
	立川総合病院		新潟聖籠病院
	厚生連長岡中央総合病院		桑名病院
	新潟南病院		新潟県立津川病院
	魚沼基幹病院		万代病院
	厚生連柏崎総合医療センター		猫山宮尾病院
C 供給実績 1,000以上 5,000単位未満 <15施設>	厚生連佐渡総合病院		山北徳洲会病院
	厚生連上越総合病院		西蒲中央病院
	県立燕労災病院		見附市立病院
	南魚沼市民病院		富永草野病院
	厚生連新潟医療センター		北越病院
	木戸病院	F 供給実績 100単位未満 <17施設>	
	信楽園病院		
	厚生連糸魚川総合病院		
	県立十日町病院		
	三之町病院		
	下越病院		
	厚生連村上総合病院		
	亀田第一病院		
厚生連三条総合病院			
厚生連小千谷総合病院			
D 供給実績 500以上 5,000単位未満 <14施設>	新潟白根総合病院		県立妙高病院
	新津医療センター病院		南部郷厚生病院
	あがの市民病院		知命堂病院
	国立病院機構西新潟中央病院	町立津南病院	
	新潟臨港病院	佐渡市立両津病院	
	新潟労災病院	村上記念病院	
	厚生連豊栄病院	日本歯科大学医科医院	
	新潟県立吉田病院	みどり病院	
	済生会三条病院	新潟脳外科病院	
	柏崎中央病院	県立松代病院	
	新潟中央病院	新潟リハビリテーション病院	
	市立ゆきぐに大和病院	斎藤記念病院	
	県立坂町病院	県立柿崎病院	
	五泉中央病院	椿田病院	
	東新潟病院		
	佐和田病院		
	相川病院		