

令和3(2021)年5月 血液製剤使用状況

略号	分類	施設数
A	供給実績 20,000 単位以上	6
B	供給実績 5,000 単位以上 20,000 単位未満	6
C	供給実績 1,000 単位以上 5,000 単位未満	15
D	供給実績 500 単位以上 1,000 単位未満	14
E	供給実績 100 単位以上 500 単位未満	17
F	供給実績 100 単位未満	17
計	—	75

これまで一般病床数と救急指定で病院を分類していましたが、年々一般病床数の把握が困難になってきたことから、2020年4月より2019年度供給実績による分類に変更いたしました。施設の分類は最後のページを参考にしてください。

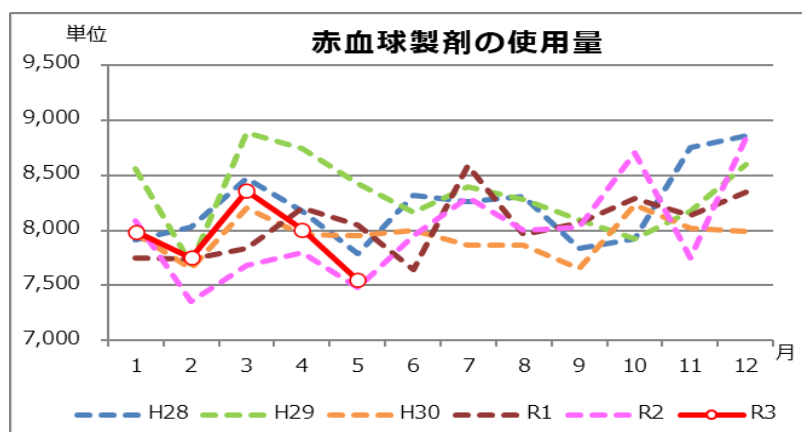
【概要】

- ・ 赤血球製剤の今月の使用量は 7,549 単位（前年同月比は 100.9%）。
- ・ 血小板製剤の今月の使用量は 15,248 単位（前年同月比は 105.6%）。
- ・ 血漿製剤の今月の使用量は 241.96L（前年同月比 94.4%）。
- ・ アルブミン製剤の今月の使用量は 25375.2g（前年同月比 96.3%）。
- ・ 自己血の今月の使用量は 42.39 L（前年同月比 112.8%）。
- ・ 今月の廃棄率(量)は、赤血球製剤 1.65%（127 単位）、血小板製剤 0.0%（0 単位）、血漿製剤 1.75%（4.32L）、自己血 9.60%（4.50 L）。

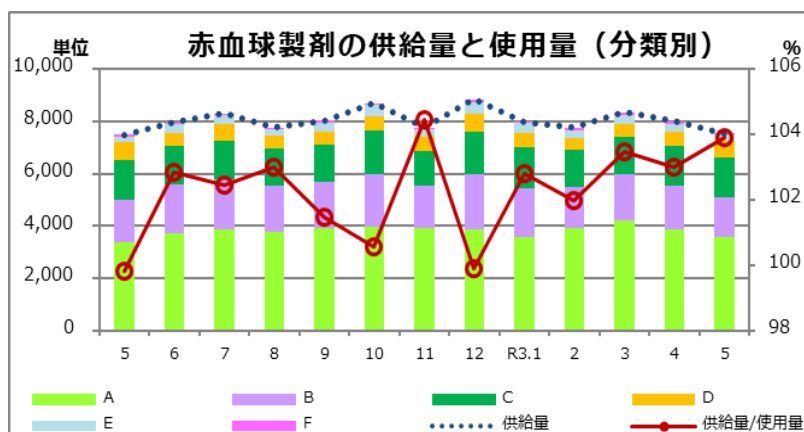
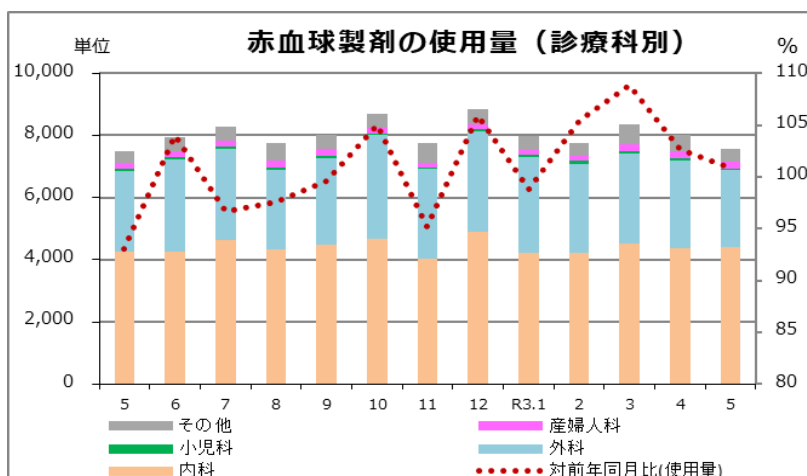
● 赤血球製剤

赤血球製剤

分類	全体の使用量 (単位)	診療科別					計	割合(%)
		内科	外科	小児科	産婦人科	その他		
A	3,579	2,154	1,051	36	122	216	3,579	100.0
B	1,504	804	552	16	36	96	1,504	100.0
C	1,512	819	553	0	42	98	1,512	100.0
D	650	425	225	0	0	0	650	100.0
E	250	172	78	0	0	0	250	100.0
F	54	50	0	0	0	4	54	100.0
集計	7,549	4,424	2,459	52	200	414	7,549	100.0

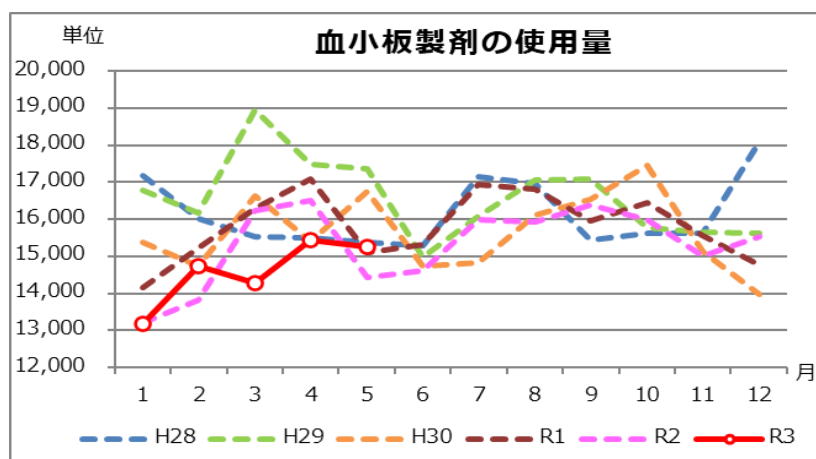


	AVERAGE (5月)
H28	8,077
H29	8,461
H30	7,950
R1	7,915
R2	7,683
R3	7,933

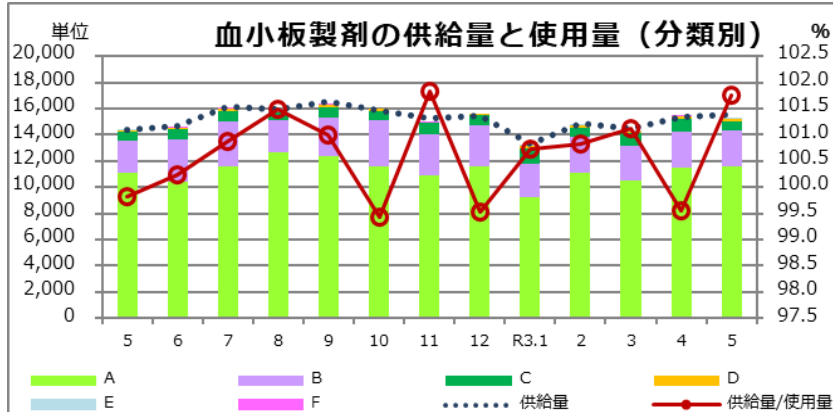
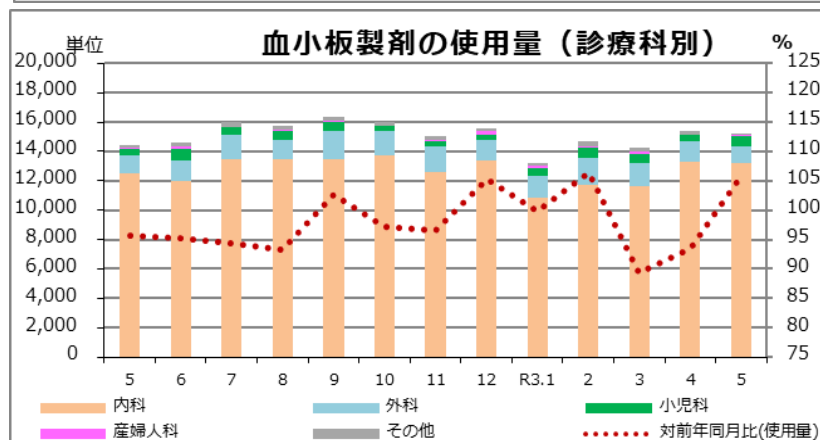


● 血小板製剤
血小板製剤

分類	全体の使用量 (単位)	診療科別					計	割合(%)
		内科	外科	小児科	産婦人科	その他		
A	11,578	10,110	730	625	20	93	11,578	100.0
B	2,710	2,355	200	90	55	10	2,710	100.0
C	705	595	100	0	0	10	705	100.0
D	210	180	30	0	0	0	210	100.0
E	45	0	45	0	0	0	45	100.0
F	0	0	0	0	0	0	0	#DIV/0!
集計	15,248	13,240	1,105	715	75	113	15,248	100.0



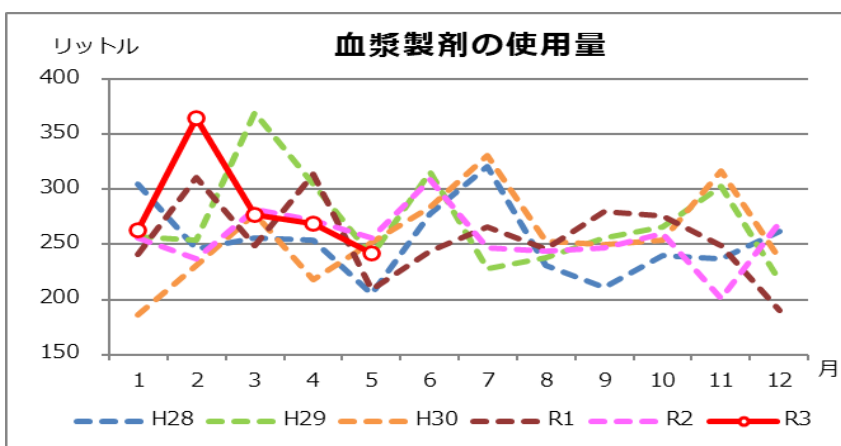
	AVERAGE (5月)
H28	15,929
H29	17,353
H30	15,784
R1	15,573
R2	14,842
R3	14,574



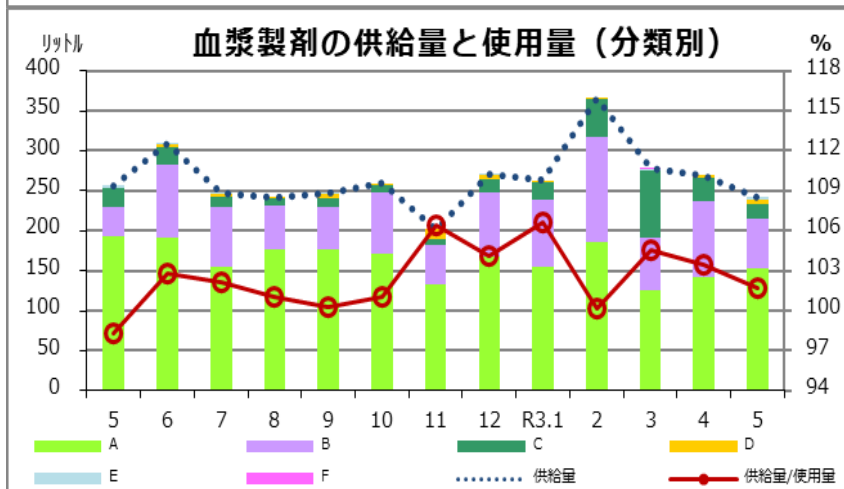
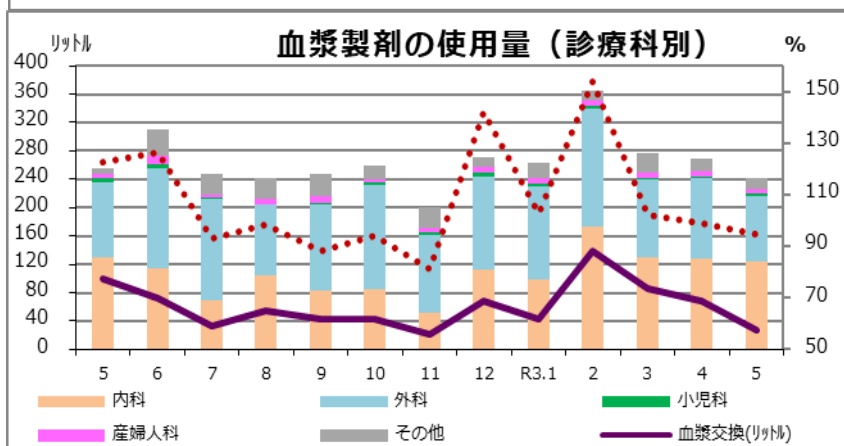
● 血漿製剤

血漿製剤

分類	全体の使用量 (リットル)		診療科別						計	割合(%)
	血漿交換		内科	外科	小児科	産婦人科	その他			
A	153.48	7.92	66.48	68.76	2.64	4.80	10.80	153.48	100.0	
B	61.20	11.52	40.80	14.64	0.00	0.96	4.80	61.20	100.0	
C	19.36	7.68	12.96	5.09	0.00	0.96	0.35	19.36	100.0	
D	4.80	0.00	4.56	0.24	0.00	0.00	0.00	4.80	100.0	
E	3.12	0.00	0.00	3.12	0.00	0.00	0.00	3.12	100.0	
F	0.00	0.00	0.00	0.00	0.00	0.00	0.00	0.00	#DIV/0!	
集計	241.9584	27.12	124.8	91.85	2.64	6.72	15.95	241.96	100.0	



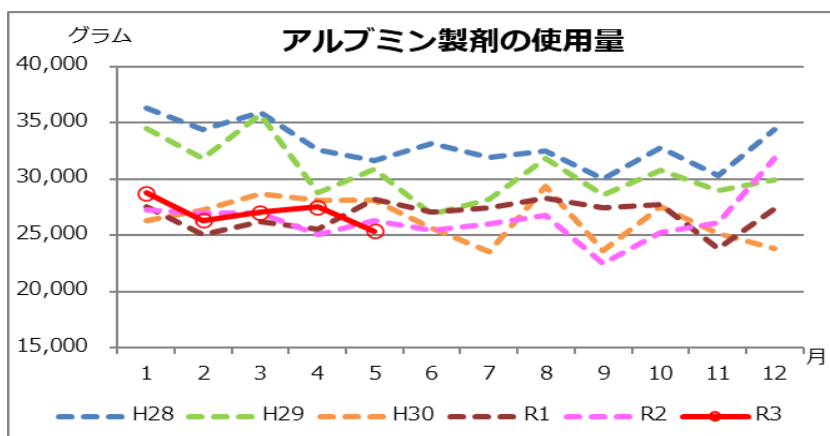
	AVERAGE (5月)
H28	253.0
H29	285.2
H30	233.2
R1	264.7
R2	260.5
R3	283.1



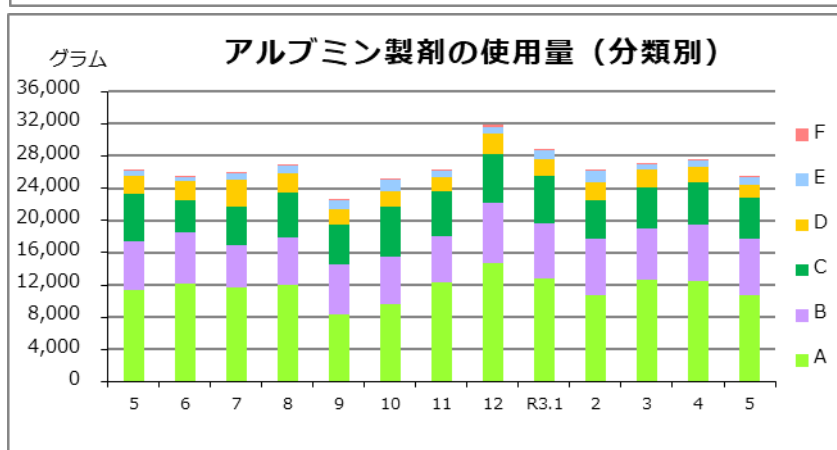
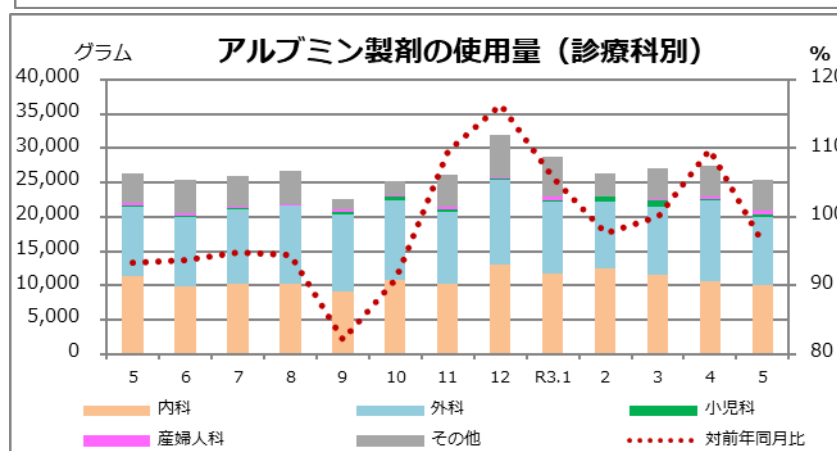
●アルブミン製剤

アルブミン製剤

分類	全体の使用量 (グラム)	診療科別					計	割合(%)
		内科	外科	小児科	産婦人科	その他		
A	10,716.2	2,763.8	3,227.5	335.0	375.0	4,015.0	10,716.3	100.0
B	6,950.0	2,900.0	3,687.5	0.0	187.5	175.0	6,950.0	100.0
C	5,149.5	2,594.0	2,380.5	0.0	0.0	175.0	5,149.5	100.0
D	1,592.0	1,420.0	172.0	0.0	0.0	0.0	1,592.0	100.0
E	917.5	380.0	400.0	0.0	0.0	137.5	917.5	100.0
F	50.0	50.0	0.0	0.0	0.0	0.0	50.0	100.0
集計	25,375.2	10,107.8	9,867.5	335.0	562.5	4,502.5	25,375.3	100.0



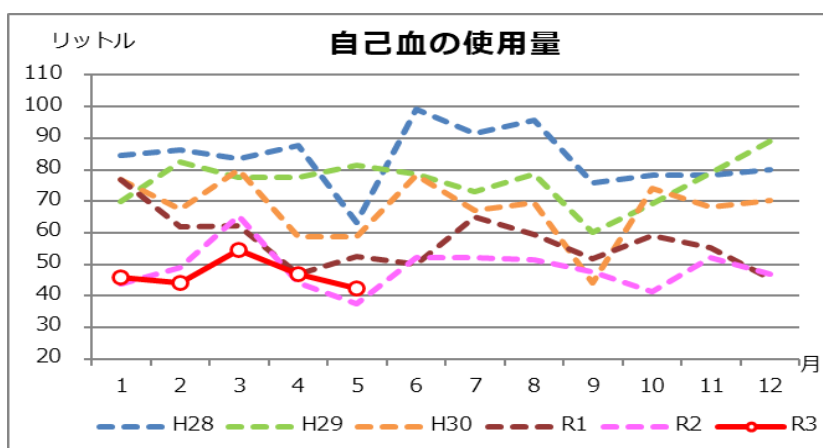
	AVERAGE (5月)
H28	34,182.2
H29	32,351.4
H30	27,701.4
R1	26,537.1
R2	26,533.4
R3	27,012.8



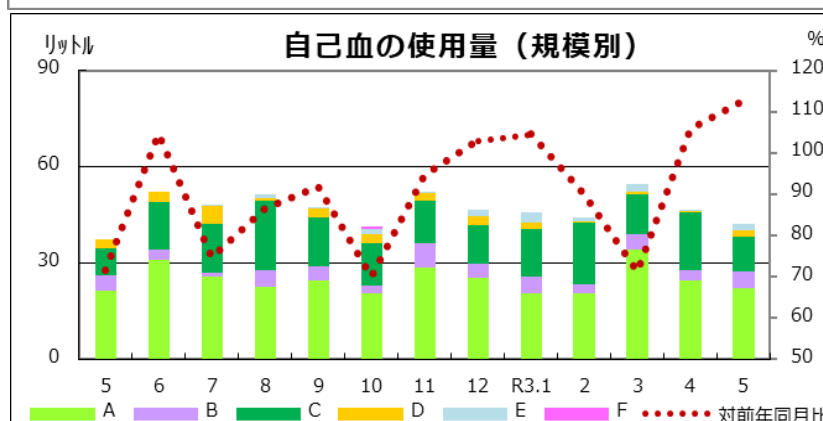
● 自己血

自己血

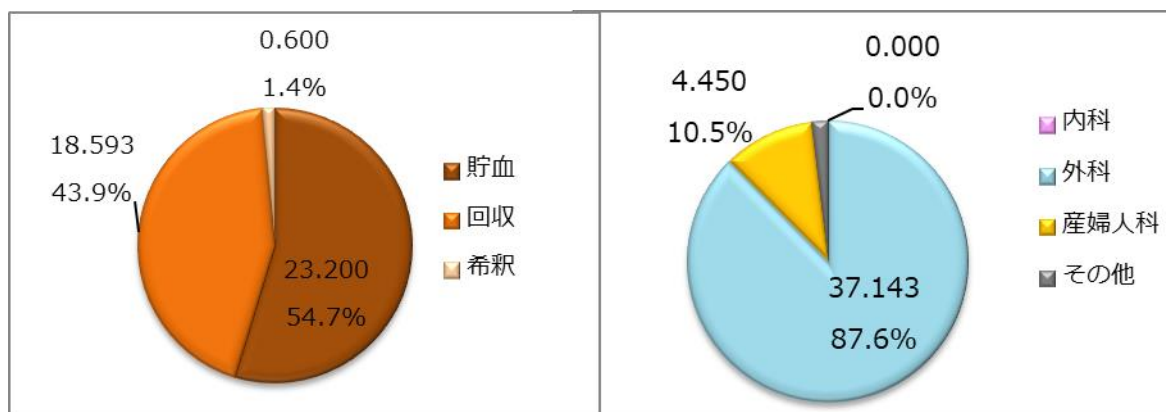
分類	自己血使用量 (リットル)				診療科別						
	貯血	回収	希釈	計	内科	外科	小児科	産婦人科	その他	計	割合(%)
A	4.650	17.143	0.600	22.390	0.000	20.143	0.000	2.250	0.000	22.390	100.0
B	5.000	0.000	0.000	5.000	0.000	3.200	0.000	1.800	0.000	5.000	100.0
C	10.400	0.500	0.000	10.900	0.000	10.100	0.000	0.000	0.800	10.900	100.0
D	1.600	0.430	0.000	2.030	0.000	1.630	0.000	0.400	0.000	2.030	100.0
E	1.550	0.520	0.000	2.070	0.000	2.070	0.000	0.000	0.000	2.070	100.0
F	0.000	0.000	0.000	0.000	0.000	0.000	0.000	0.000	0.000	0.000	#DIV/0!
集計	23.200	18.593	0.600	42.390	0.000	37.143	0.000	4.450	0.800	42.390	100.0



	AVERAGE (5月)
H28	81.0
H29	77.8
H30	68.4
R1	60.1
R2	47.9
R3	46.8



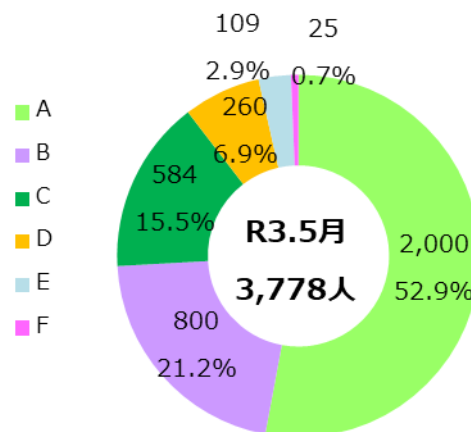
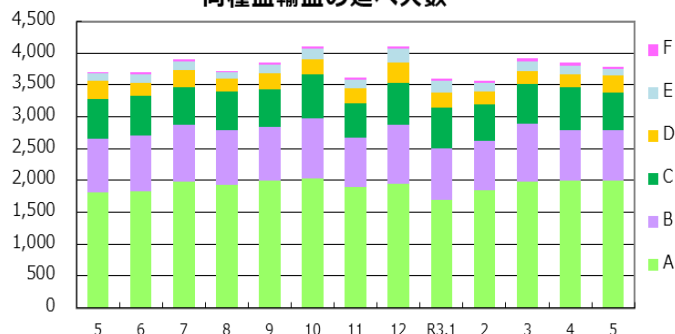
【自己血輸血の種類、診療科別の割合】



●輸血実施患者数（延べ人数）

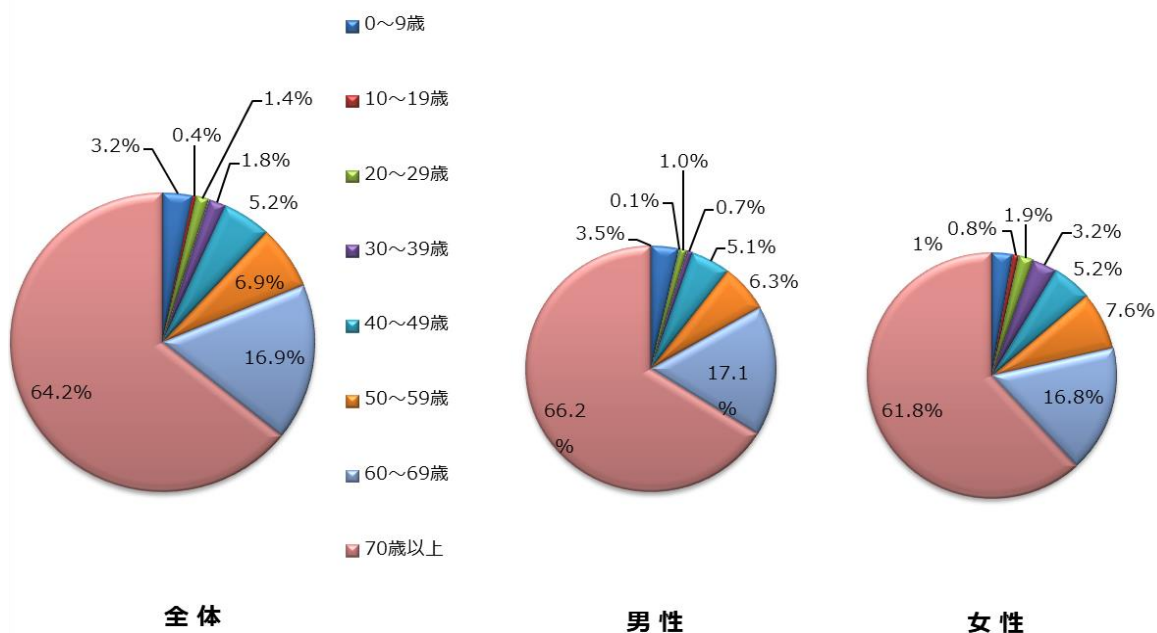
2021年5月	A	B	C	D	E	F	Total
同種血	2,000	800	584	260	109	25	3,778
自己血	35	9	21	10	4	0	79
アルブミン	690	379	317	96	54	4	1,540

同種血輸血の延べ人数

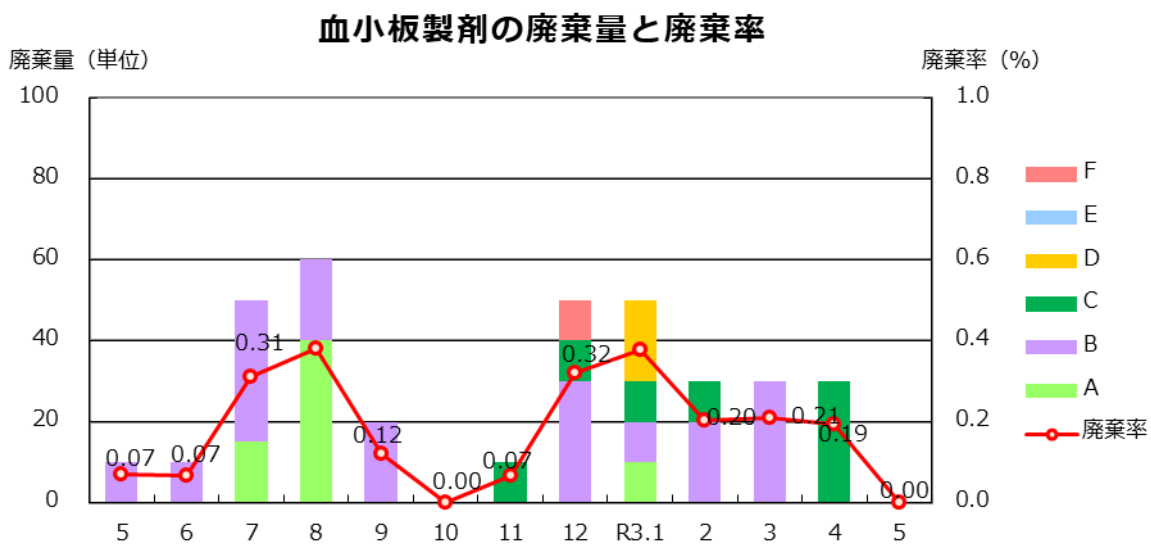
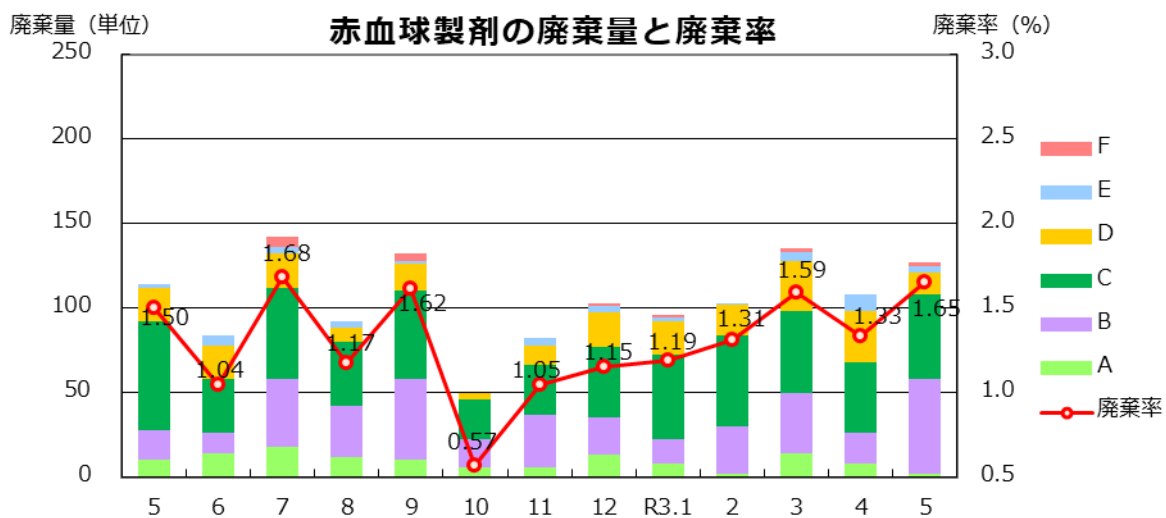


【男女別年代別の同種血輸血延べ人数（分類可能な施設のみ入力）】

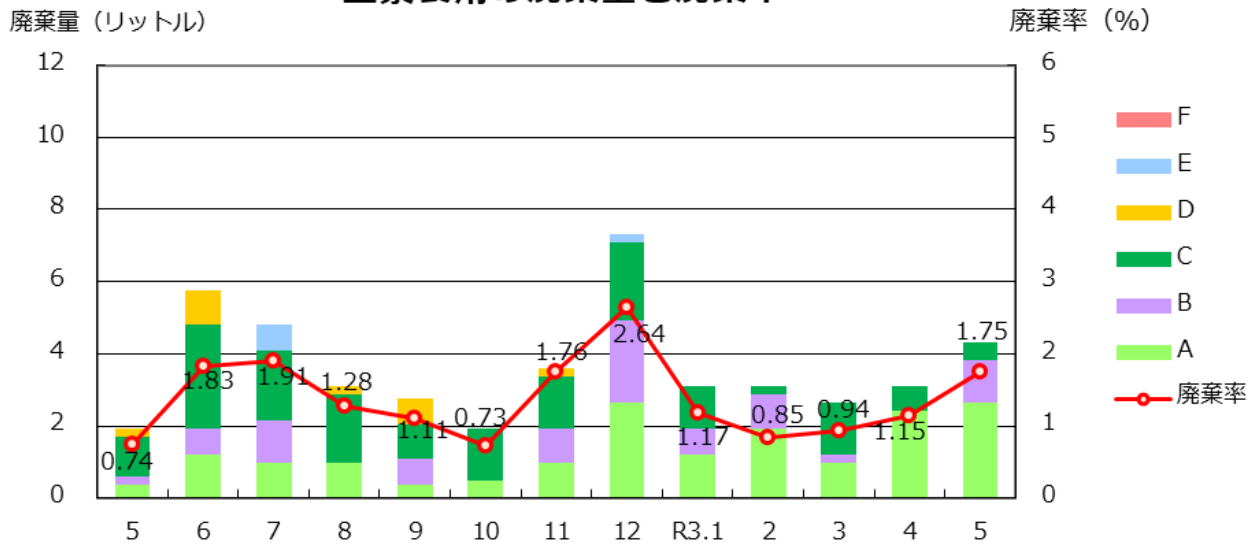
2021年5月	0～9歳	10～19歳	20～29歳	30～39歳	40～49歳	50～59歳	60～69歳	70歳以上	Total
男	58	2	16	12	85	105	283	1,097	1,658
女	36	10	25	42	69	100	221	815	1,318
計	94	12	41	54	154	205	504	1,912	2,976



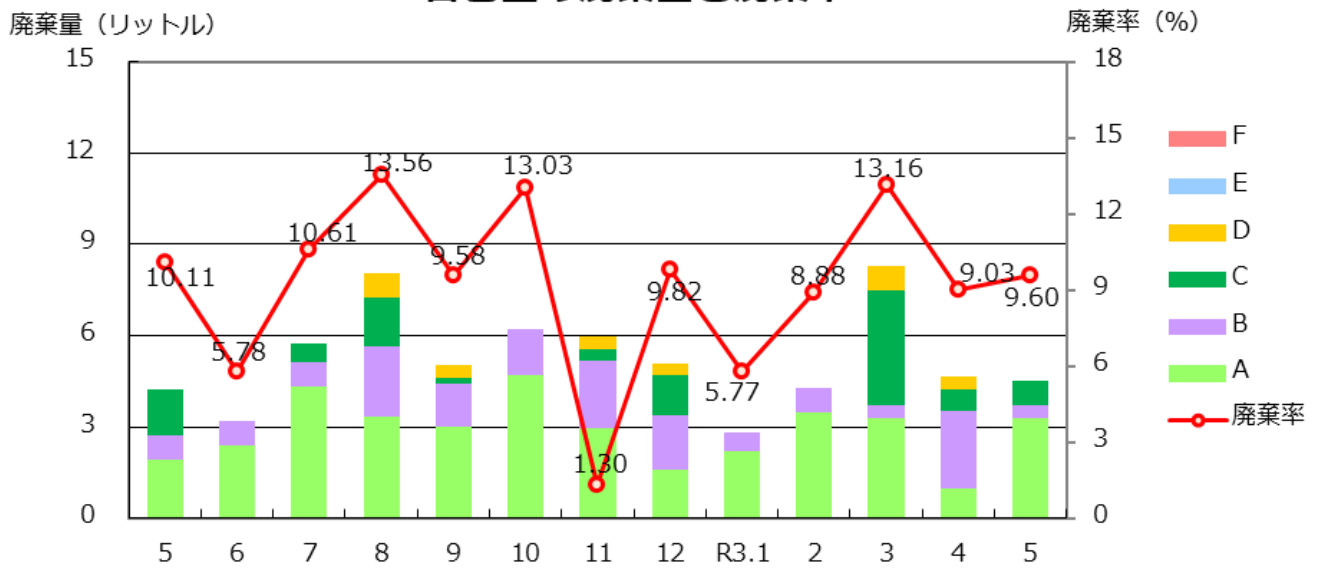
● 血液製剤及び自己血の廃棄量(率)



血漿製剤の廃棄量と廃棄率



自己血の廃棄量と廃棄率



75 施設の分類

分類	病院名	分類	病院名
A 供給実績 20,000単位以上 <6施設>	長岡赤十字病院	E 供給実績 100以上 500単位未満 <17施設>	国立病院機構新潟病院
	新潟大学医歯学総合病院		中条中央病院
	県立新発田病院		魚沼市立小出病院
	済生会新潟病院		県立加茂病院
	新潟市民病院		上越地域医療センター病院
	県立中央病院		厚生連けいなん総合病院
B 供給実績 5,000以上 20,000単位未満 <6施設>	県立がんセンター新潟病院		長岡西病院
	立川総合病院		新潟聖籠病院
	厚生連長岡中央総合病院		桑名病院
	新潟南病院		新潟県立津川病院
	魚沼基幹病院		万代病院
	厚生連柏崎総合医療センター		猫山宮尾病院
C 供給実績 1,000以上 5,000単位未満 <15施設>	厚生連佐渡総合病院		山北徳洲会病院
	厚生連上越総合病院		西蒲中央病院
	県立燕労災病院		見附市立病院
	南魚沼市民病院		富永草野病院
	厚生連新潟医療センター		北越病院
	木戸病院	F 供給実績 100単位未満 <17施設>	
	信楽園病院		県立妙高病院
	厚生連糸魚川総合病院		南部郷厚生病院
	県立十日町病院		知命堂病院
	三之町病院		町立津南病院
	下越病院		佐渡市立両津病院
	厚生連村上総合病院		村上記念病院
	亀田第一病院		日本歯科大学医科医院
厚生連三条総合病院	みどり病院		
厚生連小千谷総合病院	新潟脳外科病院		
D 供給実績 500以上 5,000単位未満 <14施設>	新潟白根総合病院		県立松代病院
	新津医療センター病院		新潟リハビリテーション病院
	あがの市民病院		斎藤記念病院
	国立病院機構西新潟中央病院	県立柿崎病院	
	新潟臨港病院	椿田病院	
	新潟労災病院	東新潟病院	
	厚生連豊栄病院	佐和田病院	
	新潟県立吉田病院	相川病院	
	済生会三条病院		
	柏崎中央病院		
	新潟中央病院		
	市立ゆきぐに大和病院		
	県立坂町病院		
	五泉中央病院		