

## 令和3(2021)年3月 血液製剤使用状況

略号	分類	施設数
A	供給実績 20,000 単位以上	6
B	供給実績 5,000 単位以上 20,000 単位未満	6
C	供給実績 1,000 単位以上 5,000 単位未満	15
D	供給実績 500 単位以上 1,000 単位未満	14
E	供給実績 100 単位以上 500 単位未満	17
F	供給実績 100 単位未満	17
計	—	75

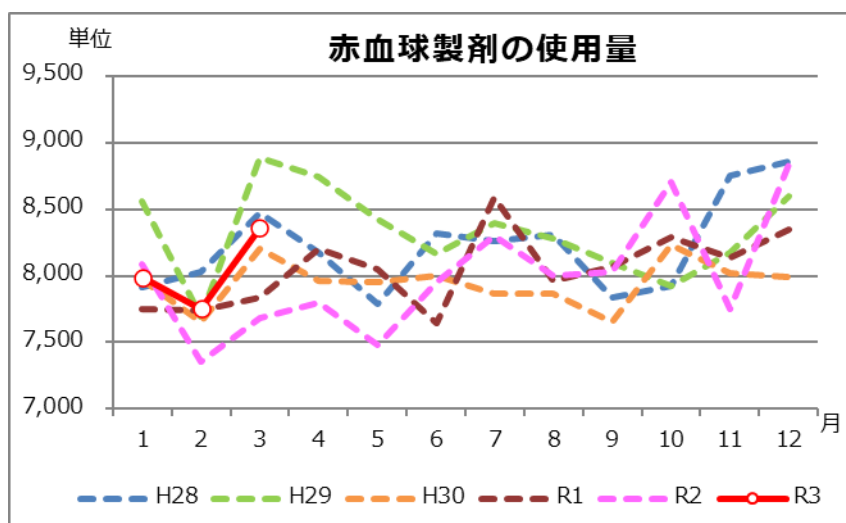
これまで一般病床数と救急指定で病院を分類していましたが、年々一般病床数の把握が困難になってきたことから、2020年4月より2019年度供給実績による分類に変更いたしました。施設の分類は最後のページを参考にしてください。

## 【概要】

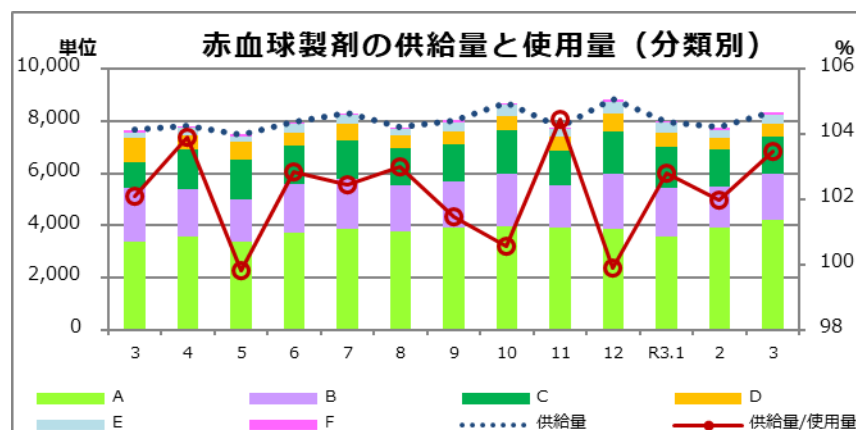
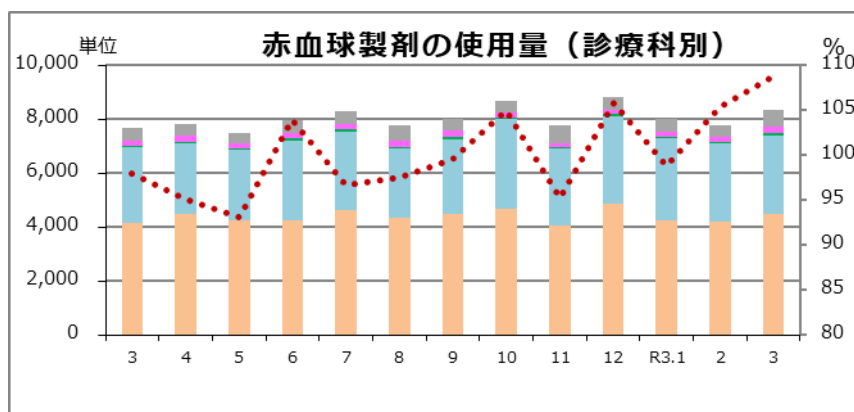
- ・ 赤血球製剤の今月の使用量は 8,360 単位（前年同月比は 108.8%）。
- ・ 血小板製剤の今月の使用量は 14,280 単位（前年同月比は 89.3%）。
- ・ 血漿製剤の今月の使用量は 277.2 L（前年同月比 102.2%）。
- ・ アルブミン製剤の今月の使用量は 27,047g（前年同月比 100.1%）。
- ・ 自己血の今月の使用量は 46.6 L（前年同月比 71.3%）。
- ・ 今月の廃棄率(量)は、赤血球製剤 1.59%（135 単位）、血小板製剤 0.21%（30 単位）、血漿製剤 0.94%（2.6 L）、自己血 13.16%（8.3 L）。

● 赤血球製剤

分類	全体の使用量 (単位)	診療科別					計	割合(%)
		内科	外科	小児科	産婦人科	その他		
A	4,223	2,326	1,330	59	140	368	4,223	100.0
B	1,764	814	746	24	72	108	1,764	100.0
C	1,439	811	502	0	12	114	1,439	100.0
D	468	266	168	0	8	26	468	100.0
E	355	214	141	0	0	0	355	100.0
F	111	81	16	0	0	14	111	100.0
集計	8,360	4,512	2,903	83	232	630	8,360	100.0

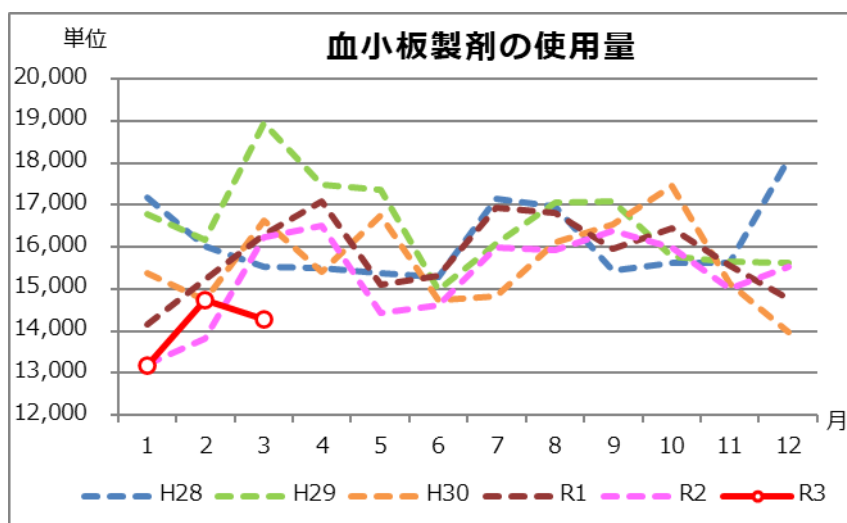


	AVERAGE (3月)
H28	8,380
H29	7,944
H30	7,777
R1	7,709
R2	8,035
R3	8,380

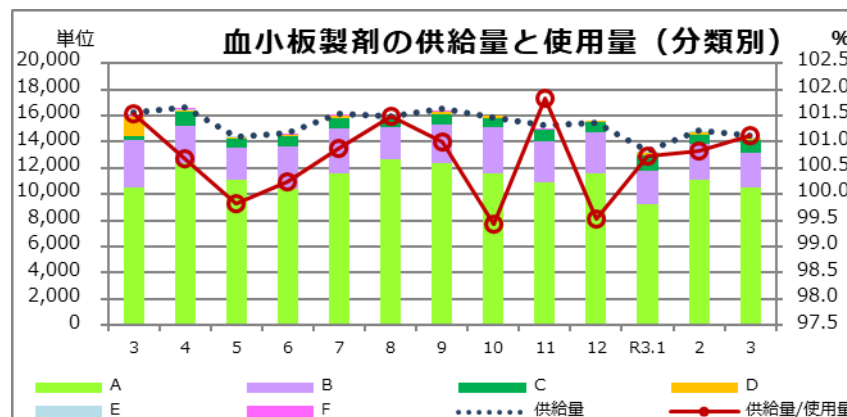
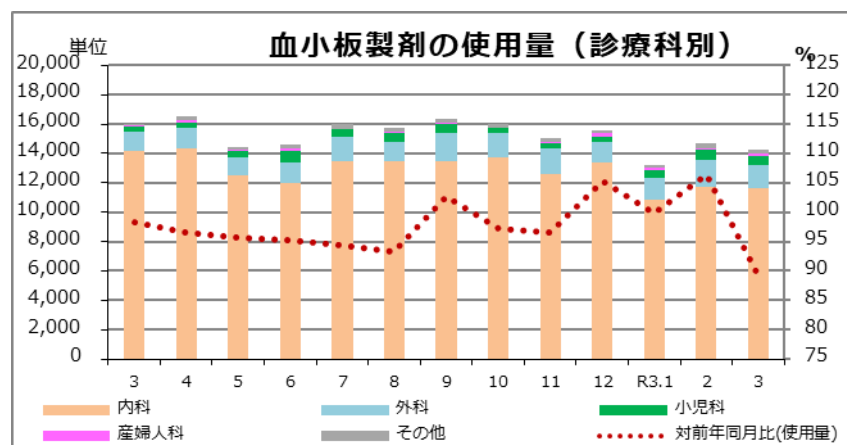


### ● 血小板製剤

分類	全体の使用量 (単位)	診療科別						計	割合(%)
		内科	外科	小児科	産婦人科	その他			
A	10,525	8,545	1,140	520	130	190	10,525	100.0	
B	2,620	2,085	360	115	30	30	2,620	100.0	
C	945	810	75	0	0	60	945	100.0	
D	120	100	20	0	0	0	120	100.0	
E	70	70	0	0	0	0	70	100.0	
F	0	0	0	0	0	0	0	#DIV/0!	
集計	14,280	11,610	1,595	635	160	280	14,280	100.0	

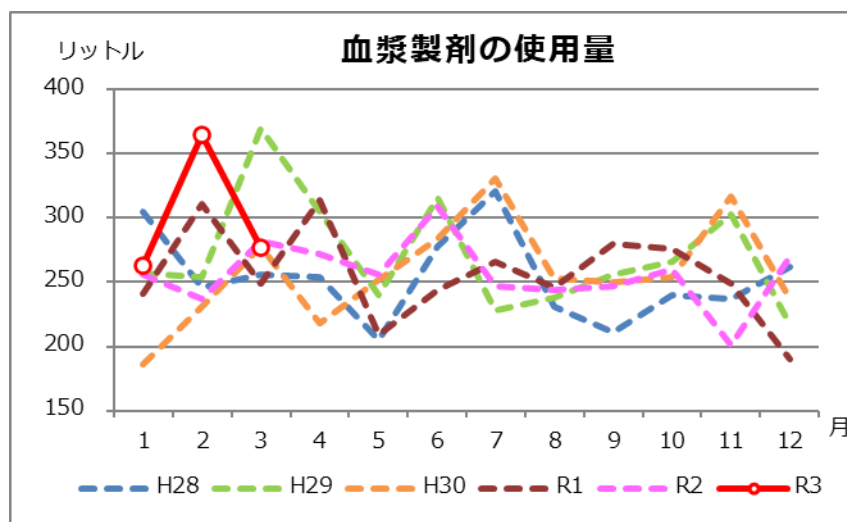


	AVERAGE (3月)
H28	17,307
H29	15,591
H30	15,224
R1	14,427
R2	14,063
R3	17,307

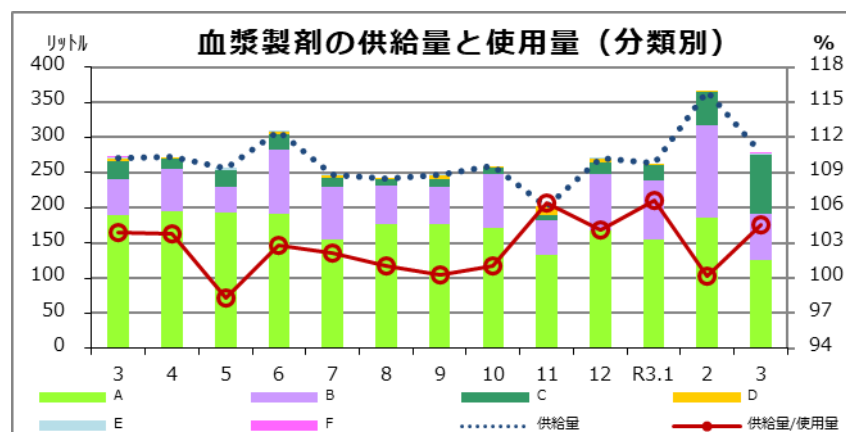
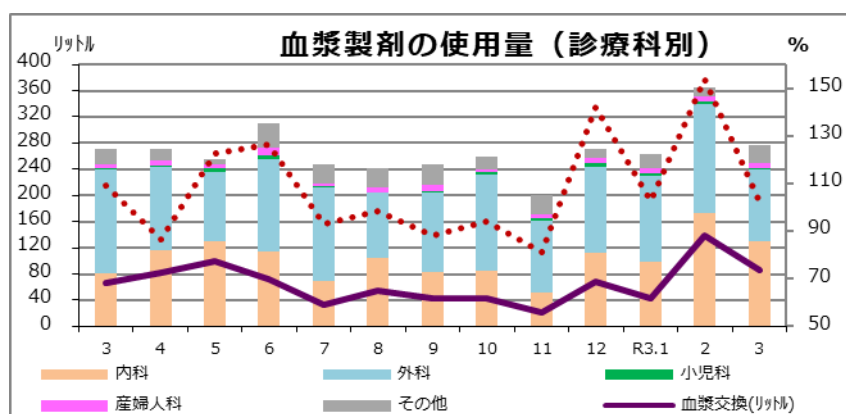


### ● 血漿製剤

分類	全体の使用量 (リットル)	血漿交換	診療科別					計	割合(%)
			内科	外科	小児科	産婦人科	その他		
A	126.48	1.92	32.88	70.92	1.32	3.12	18.24	126.48	100.0
B	64.56	10.08	19.44	34.08	0.00	3.36	7.68	64.56	100.0
C	83.52	74.88	75.36	5.04	0.00	1.44	1.68	83.52	100.0
D	1.20	0.00	1.20	0.00	0.00	0.00	0.00	1.20	100.0
E	0.48	0.00	0.00	0.48	0.00	0.00	0.00	0.48	100.0
F	0.96	0.00	0.96	0.00	0.00	0.00	0.00	0.96	100.0
集計	277.2	86.88	129.84	110.52	1.32	7.92	27.60	277.20	100.0

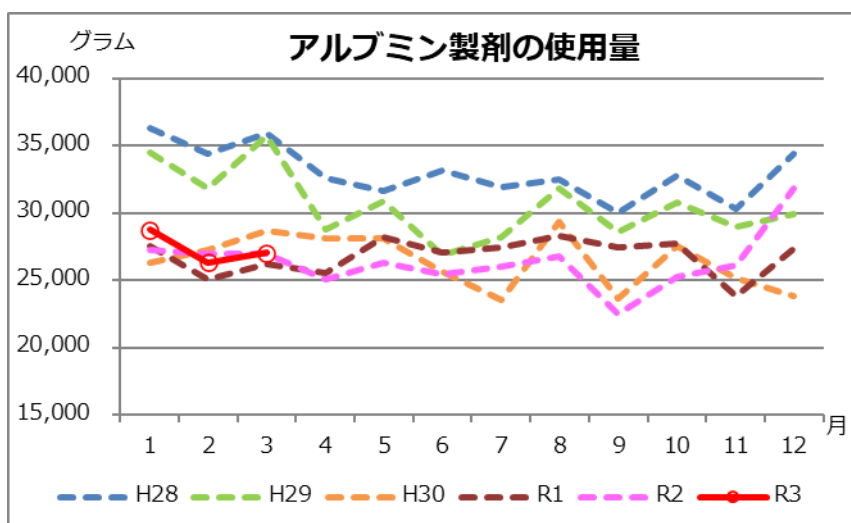


	AVERAGE (3月)
H28	268.7
H29	293.5
H30	231.8
R1	266.8
R2	258.2
R3	301.6

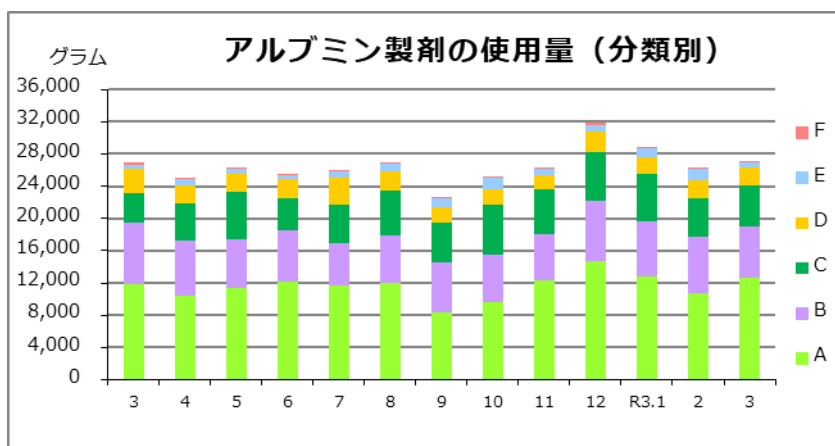
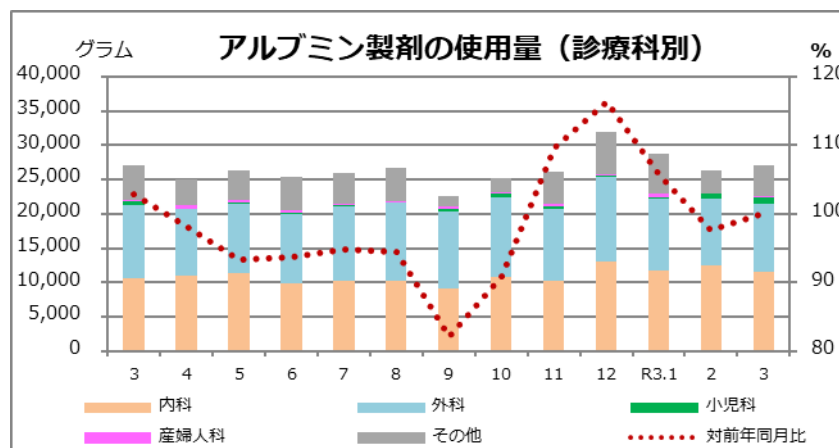


### ●アルブミン製剤

分類	全体の使用量 (グラム)	診療科別					計	割合(%)
		内科	外科	小児科	産婦人科	その他		
A	12,605.0	4,257.5	3,442.5	857.5	142.5	3,905.0	12,605.0	100.0
B	6,375.0	2,012.5	4,087.5	0.0	37.5	237.5	6,375.0	100.0
C	5,044.5	3,106.0	1,755.5	0.0	37.5	145.5	5,044.5	100.0
D	2,297.5	1,722.5	575.0	0.0	0.0	0.0	2,297.5	100.0
E	700.0	475.0	25.0	0.0	0.0	200.0	700.0	100.0
F	25.0	25.0	0.0	0.0	0.0	0.0	25.0	100.0
集計	27,047.0	11,598.5	9,885.5	857.5	217.5	4,488.0	27,047.0	100.0

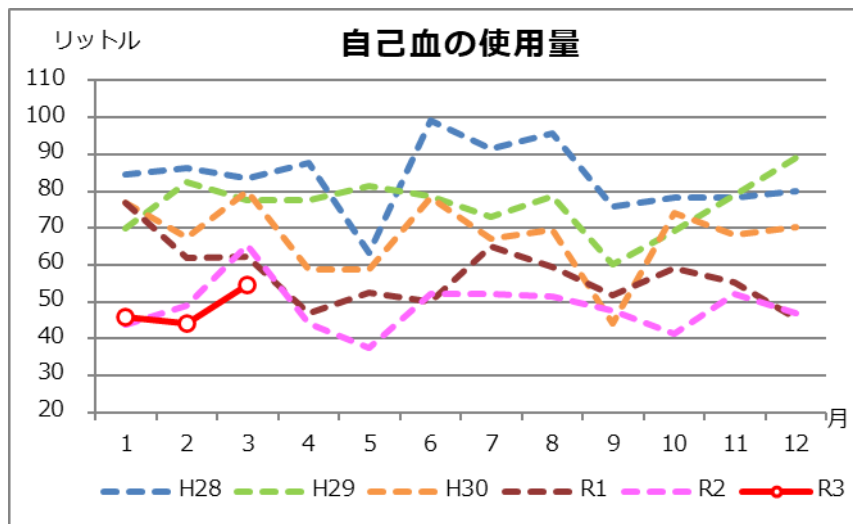


	AVERAGE (3月)
H28	35,532.3
H29	34,049.7
H30	27,434.3
R1	26,298.5
R2	27,081.8
R3	27,392.5

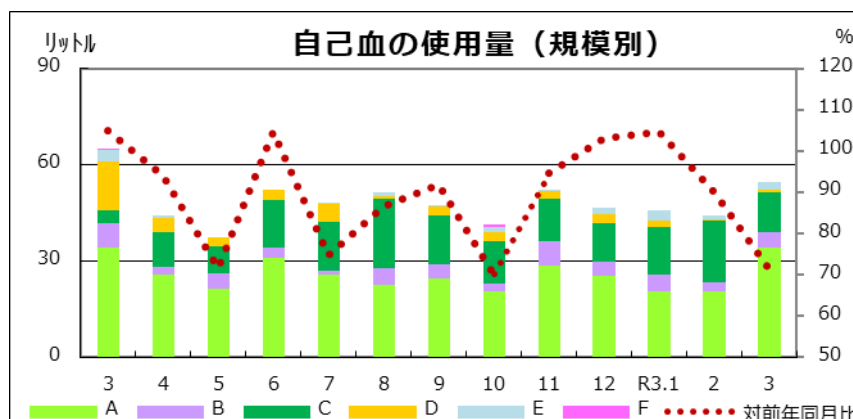


### ●自己血

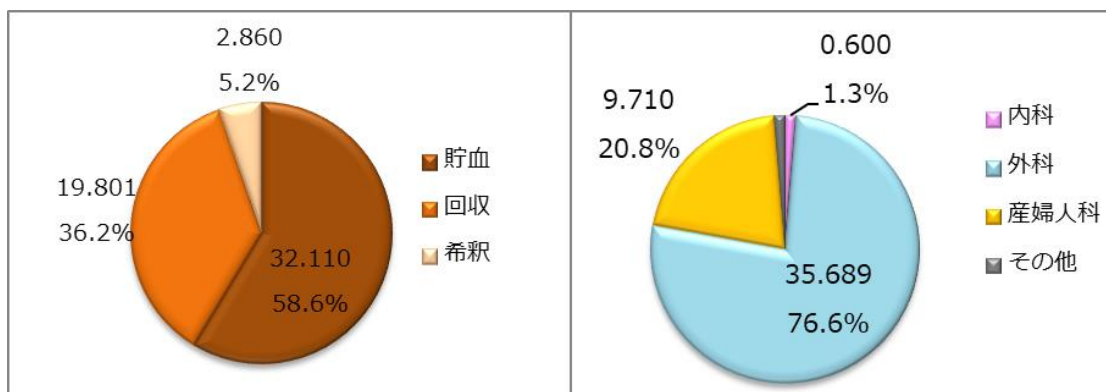
分類	自己血使用量 (リットル)				診療科別						
	貯血	回収	希釈	計	内科	外科	小児科	産婦人科	その他	計	割合(%)
A	14.460	17.039	2.860	34.360	0.000	26.699	0.000	7.660	0.000	34.360	100.0
B	4.750	0.000	0.000	4.750	0.600	2.400	0.000	1.750	0.000	4.750	100.0
C	10.900	1.372	0.000	12.270	0.000	3.200	0.000	0.300	0.600	4.100	33.4
D	0.000	0.920	0.000	0.920	0.000	0.920	0.000	0.000	0.000	0.920	100.0
E	2.000	0.470	0.000	2.470	0.000	2.470	0.000	0.000	0.000	2.470	100.0
F	0.000	0.000	0.000	0.000	0.000	0.000	0.000	0.000	0.000	0.000	#DIV/0!
集計	32.110	19.801	2.860	54.770	0.600	35.689	0.000	9.710	0.600	46.600	85.1



	AVERAGE (3月)
H28	84.7
H29	76.6
H30	74.9
R1	67.1
R2	52.7
R3	48.2

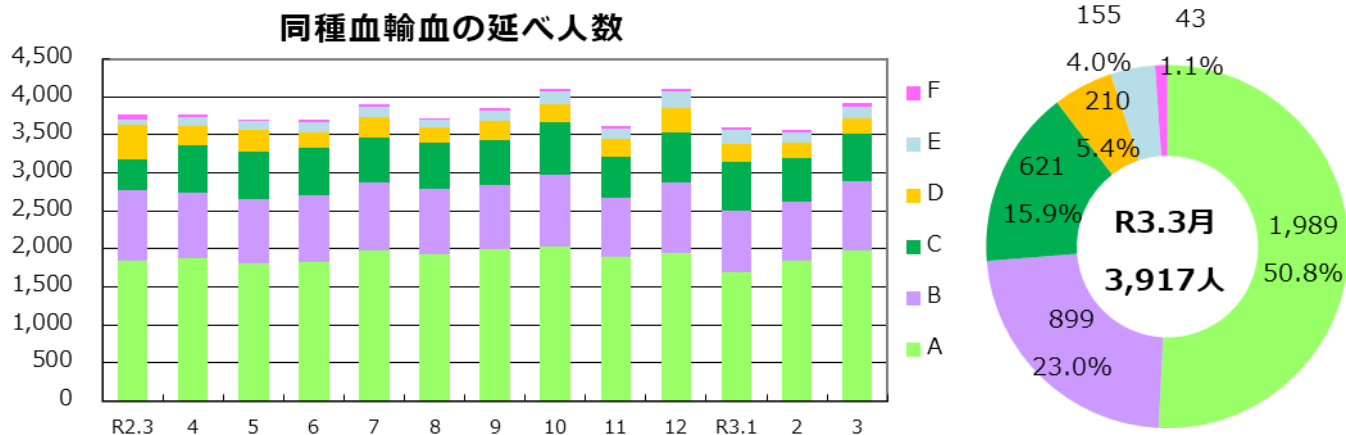


#### 【自己血輸血の種類、診療科別の割合】



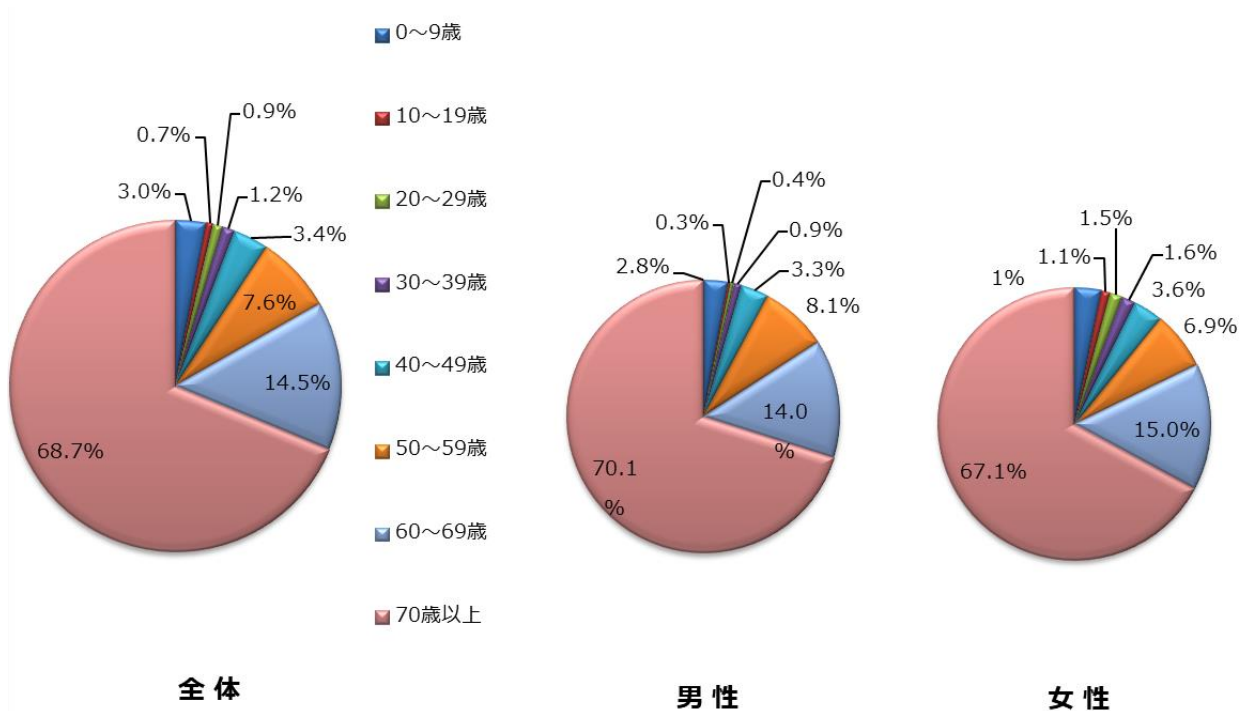
● 輸血実施患者数（延べ人数）

2021年3月	A	B	C	D	E	F	Total
同種血	1,989	899	621	210	155	43	3,917
自己血	55	8	21	9	5	0	98
アルブミン	696	352	266	124	39	1	1,478



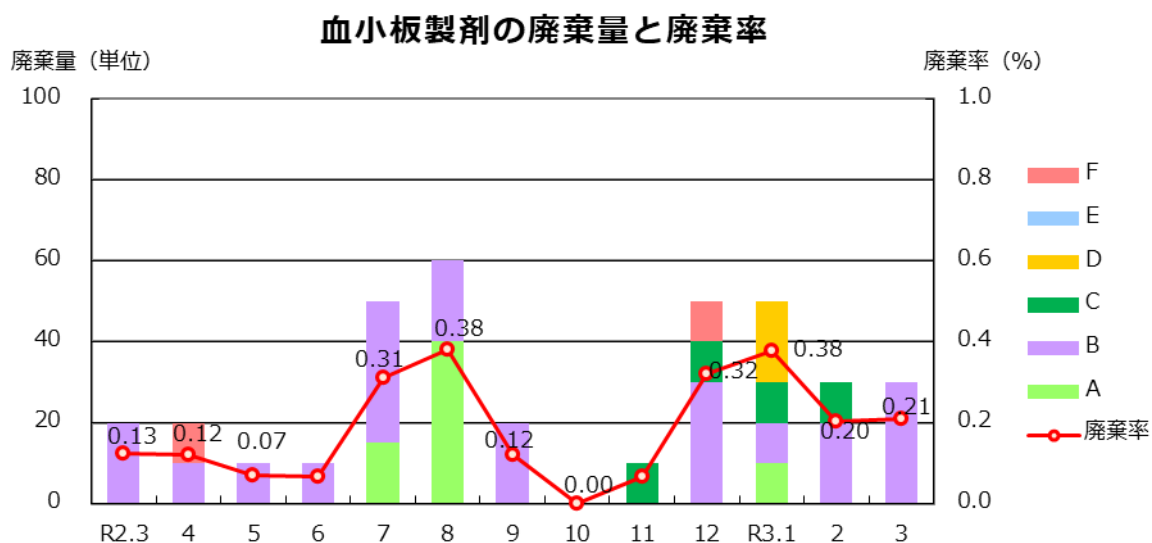
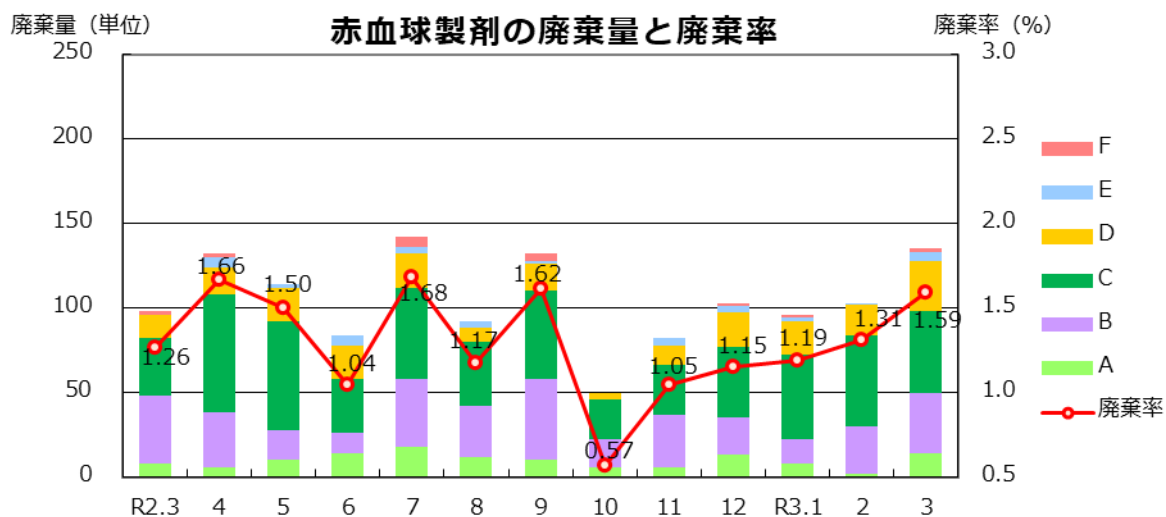
【男女別年代別の同種血輸血延べ人数（分類可能な施設のみ入力）】

2021年3月	0～9歳	10～19歳	20～29歳	30～39歳	40～49歳	50～59歳	60～69歳	70歳以上	Total
男	46	5	7	14	54	131	226	1,134	1,617
女	44	15	21	23	50	97	210	940	1,400
計	90	20	28	37	104	228	436	2,074	3,017



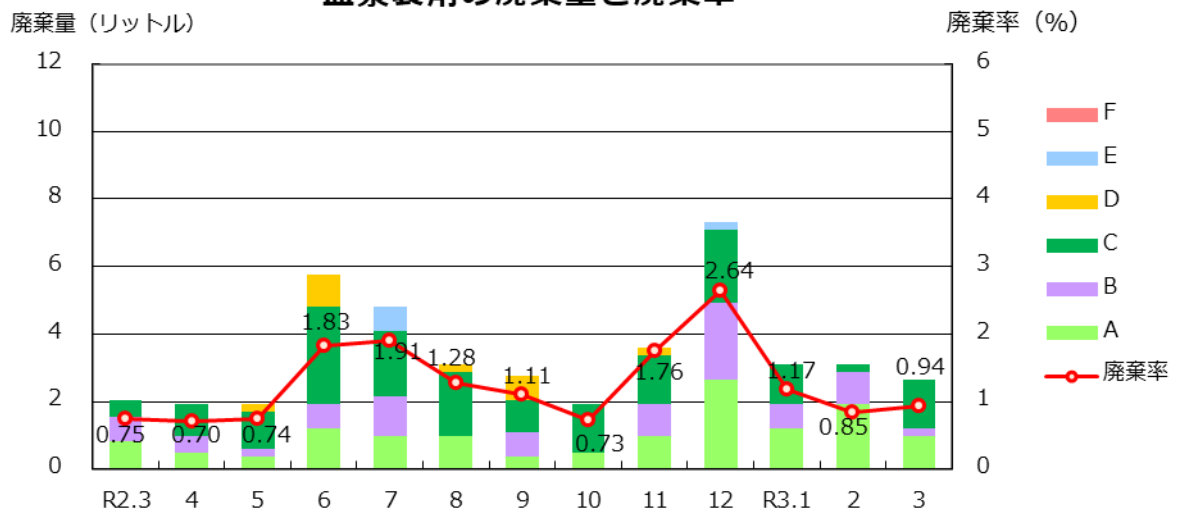
● 血液製剤及び自己血の廃棄量(率)

2021年3月	A	B	C	D	E	F	Total
赤血球製剤 (単位)	14	36	48	30	5	2	135
廃棄率 (%)	0.33	2.00	3.23	6.02	1.39	1.77	1.59
血小板製剤 (単位)	0	30	0	0	0	0	30
廃棄率 (%)	0.00	1.13	0.00	0.00	0.00	#DIV/0!	0.21
血漿製剤 (リットル)	0.96	0.24	1.44	0.00	0.00	0.00	2.64
廃棄率 (%)	0.57	0.32	10.71	0.00	0.00	#DIV/0!	0.94
自己血 (リットル)	3.3	0.4	3.8	0.8	0.0	0.0	8.3
廃棄率 (%)	17.37	9.30	44.55	4.18	0.00	#DIV/0!	13.16

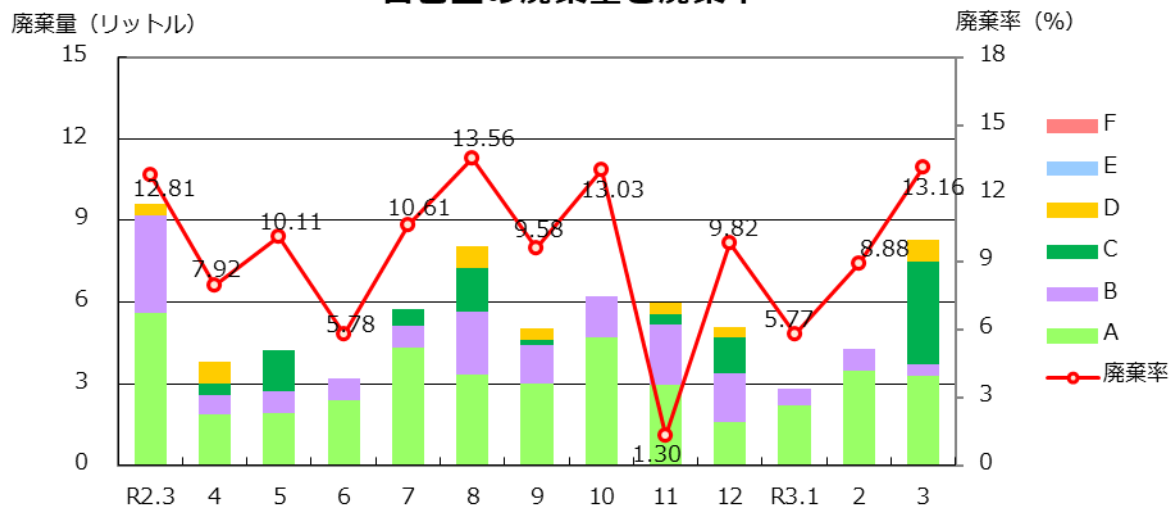




### 血漿製剤の廃棄量と廃棄率



### 自己血の廃棄量と廃棄率



### 75 施設の分類

分類	病院名	分類	病院名
A 供給実績 20,000単位以上 <6施設>	長岡赤十字病院	E 供給実績 100以上 500単位未満 <17施設>	国立病院機構新潟病院
	新潟大学医歯学総合病院		中条中央病院
	県立新発田病院		魚沼市立小出病院
	済生会新潟病院		県立加茂病院
	新潟市民病院		上越地域医療センター病院
	県立中央病院		厚生連けいなん総合病院
B 供給実績 5,000以上 20,000単位未満 <6施設>	県立がんセンター新潟病院		長岡西病院
	立川総合病院		新潟聖籠病院
	厚生連長岡中央総合病院		桑名病院
	新潟南病院		新潟県立津川病院
	魚沼基幹病院		万代病院
	厚生連柏崎総合医療センター		猫山宮尾病院
C 供給実績 1,000以上 5,000単位未満 <15施設>	厚生連佐渡総合病院		山北徳洲会病院
	厚生連上越総合病院		西蒲中央病院
	県立燕労災病院		見附市立病院
	南魚沼市民病院		富永草野病院
	厚生連新潟医療センター		北越病院
	木戸病院	F 供給実績 100単位未満 <17施設>	
	信楽園病院		県立妙高病院
	厚生連糸魚川総合病院		南部郷厚生病院
	県立十日町病院		知命堂病院
	三之町病院		町立津南病院
	下越病院		佐渡市立両津病院
	厚生連村上総合病院		村上記念病院
	亀田第一病院		日本歯科大学医科医院
厚生連三条総合病院	みどり病院		
厚生連小千谷総合病院	新潟脳外科病院		
D 供給実績 500以上 5,000単位未満 <14施設>	新潟白根総合病院		県立松代病院
	新津医療センター病院		新潟リハビリテーション病院
	あがの市民病院		斎藤記念病院
	国立病院機構西新潟中央病院	県立柿崎病院	
	新潟臨港病院	椿田病院	
	新潟労災病院	東新潟病院	
	厚生連豊栄病院	佐和田病院	
	新潟県立吉田病院	相川病院	
	済生会三条病院		
	柏崎中央病院		
	新潟中央病院		
	市立ゆきぐに大和病院		
	県立坂町病院		
	五泉中央病院		