

令和2(2020)年11月 血液製剤使用状況

略号	分類	施設数
A	供給実績 20,000 単位以上	6
B	供給実績 5,000 単位以上 20,000 単位未満	6
C	供給実績 1,000 単位以上 5,000 単位未満	15
D	供給実績 500 単位以上 1,000 単位未満	14
E	供給実績 100 単位以上 500 単位未満	17
F	供給実績 100 単位未満	17
計	—	75

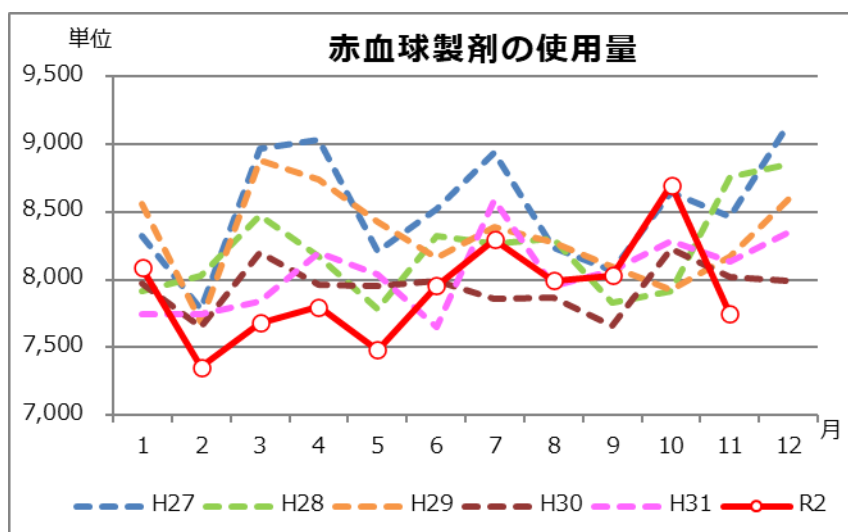
これまで一般病床数と救急指定で病院を分類していましたが、年々一般病床数の把握が困難になってきたことから、2020年4月より2019年度供給実績による分類に変更いたしました。施設の分類は最後のページを参考にしてください。

【概要】

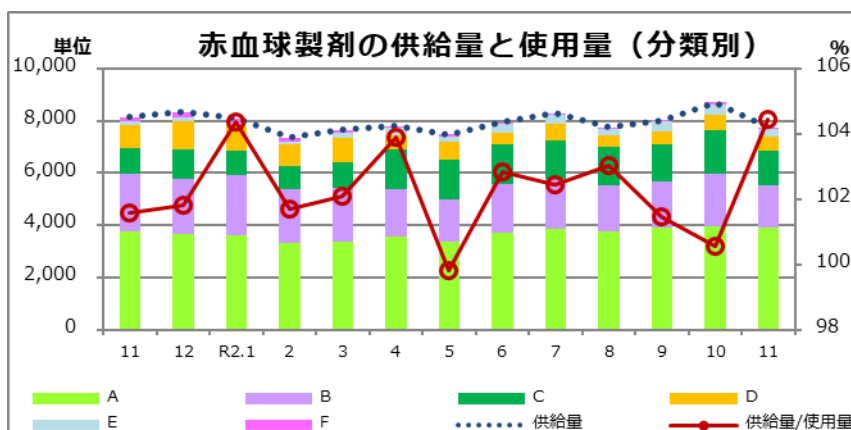
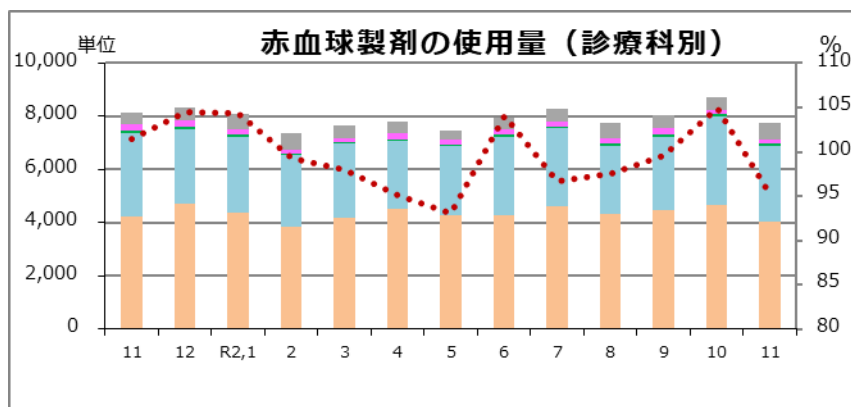
- ・ 赤血球製剤の今月の使用量は 7,751 単位（前年同月比は 95.2%）。
- ・ 血小板製剤の今月の使用量は 15,005 単位（前年同月比は 96.5%）。
- ・ 血漿製剤の今月の使用量は 201.5 L（前年同月比 81.1%）。
- ・ アルブミン製剤の今月の使用量は 26,111.0 g（前年同月比 109.6%）。
- ・ 自己血の今月の使用量は 52.2L（前年同月比 94.7%）。
- ・ 今月の廃棄率(量)は、赤血球製剤 1.05%（82 単位）、血小板製剤 0.07%（10 単位）、血漿製剤 1.76%（3.6 L）、自己血 10.26%（6.0 L）。

● 赤血球製剤

分類	全体の使用量 (単位)	診療科別						割合(%)
		内科	外科	小児科	産婦人科	その他	計	
A	3,927	2,008	1,382	41	100	396	3,927	100.0
B	1,614	802	610	24	30	148	1,614	100.0
C	1,319	678	559	0	8	74	1,319	100.0
D	519	322	179	0	14	4	519	100.0
E	308	183	125	0	0	0	308	100.0
F	64	50	10	0	0	4	64	100.0
集計	7,751	4,043	2,865	65	152	626	7,751	100.0

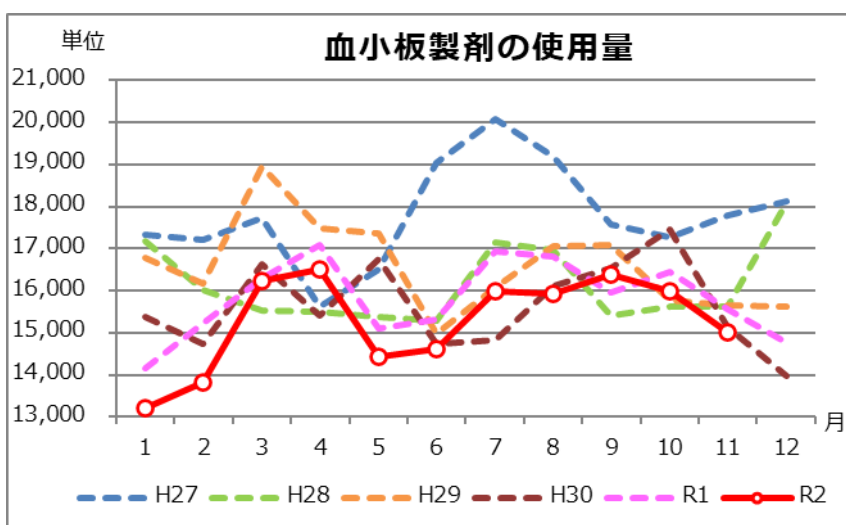


	AVERAGE (11月)
H27	8,475
H28	8,163
H29	8,304
H30	7,944
R1	8,024
R2	7,923

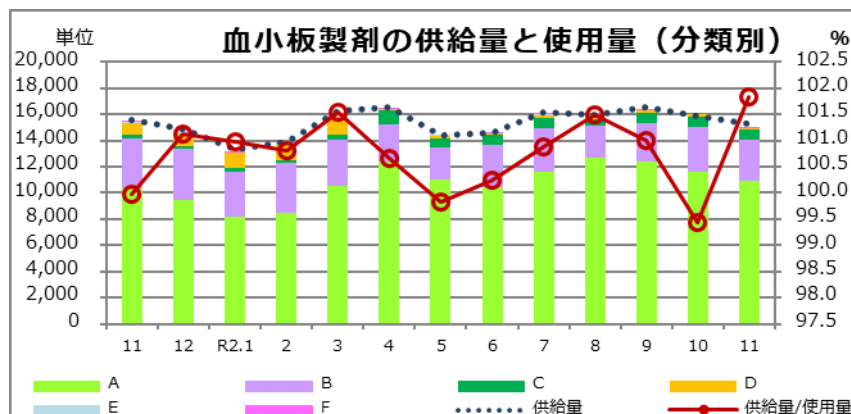
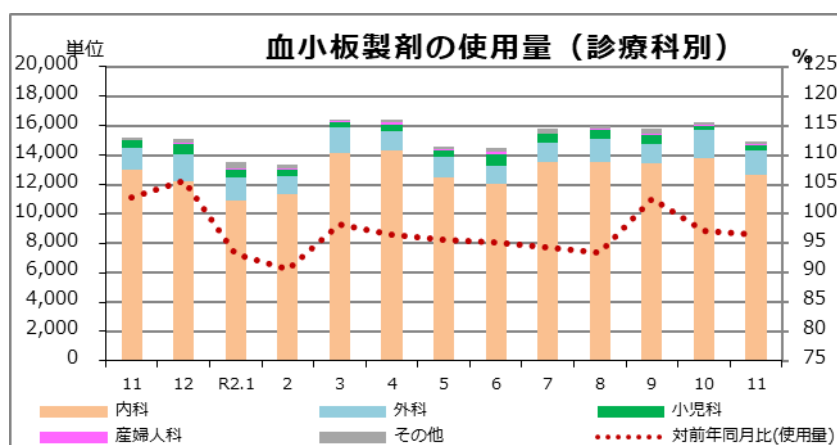


●血小板製剤

分類	全体の使用量 (単位)	診療科別						計	割合(%)
		内科	外科	小児科	産婦人科	その他			
A	10,945	9,595	950	190	75	135	10,945	100.0	
B	3,110	2,330	525	150	35	70	3,110	100.0	
C	815	580	235	0	0	0	815	100.0	
D	75	50	15	0	10	0	75	100.0	
E	20	20	0	0	0	0	20	100.0	
F	40	40	0	0	0	0	40	100.0	
集計	15,005	12,615	1,725	340	120	205	15,005	100.0	

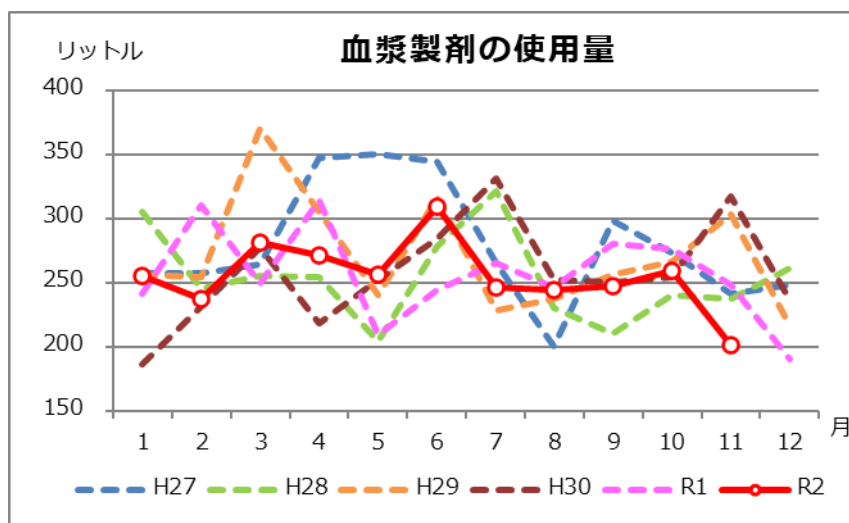


AVERAGE (11月)	
H27	17,762
H28	15,973
H29	16,672
H30	15,789
R1	15,900
R2	15,284

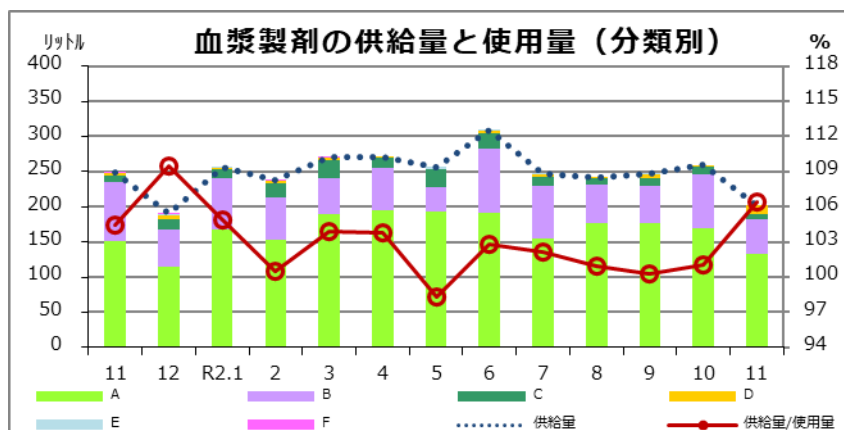
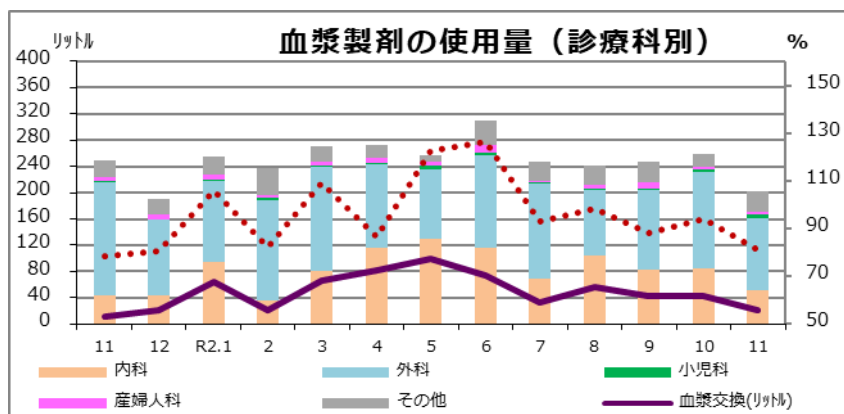


● 血漿製剤

分類	全体の使用量		診療科別						計	割合(%)
	(リットル)	血漿交換	内科	外科	小児科	産婦人科	その他			
A	133.08	15.84	32.88	73.92	5.16	3.36	17.76	133.08	100.0	
B	49.20	4.80	9.12	26.64	0.48	0.00	12.96	49.20	100.0	
C	6.96	0.00	0.96	6.00	0.00	0.00	0.00	6.96	100.0	
D	12.24	0.00	8.64	2.40	0.00	1.20	0.00	12.24	100.0	
E	0.00	0.00	0.00	0.00	0.00	0.00	0.00	0.00	#DIV/0!	
F	0.00	0.00	0.00	0.00	0.00	0.00	0.00	0.00	#DIV/0!	
集計	201.48	20.64	51.6	108.96	5.64	4.56	30.72	201.48	100.0	

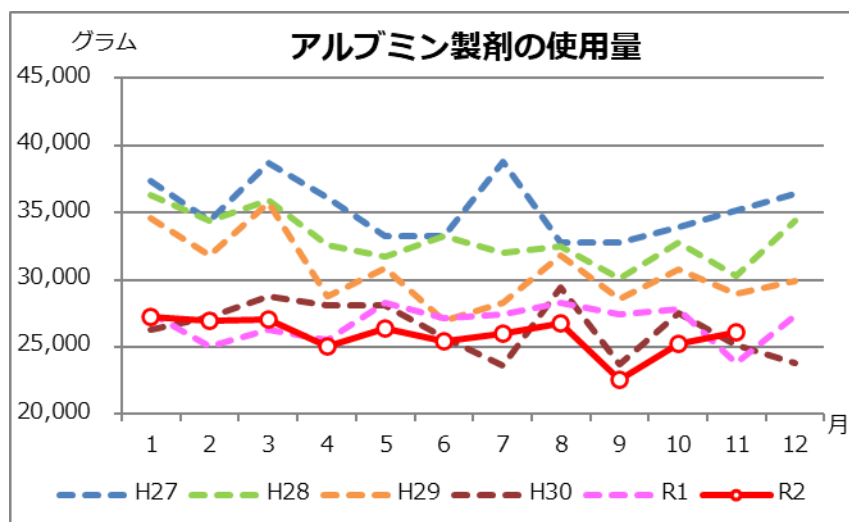


	AVERAGE (11月)
H27	280.8
H28	249.0
H29	272.1
H30	264.1
R1	256.2
R2	255.5

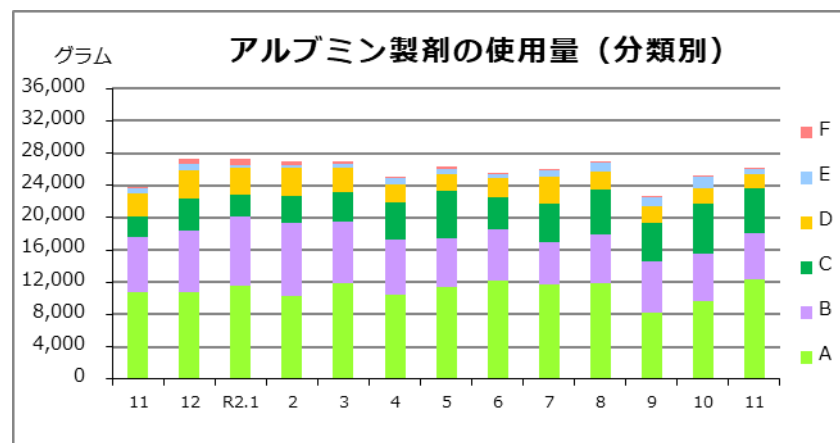
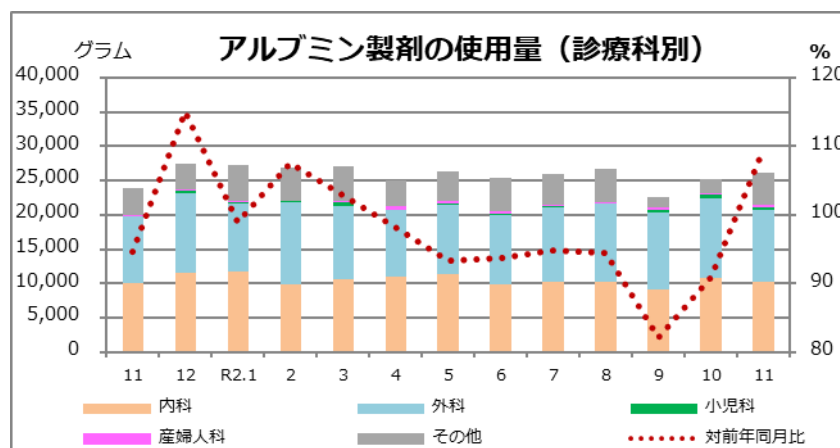


●アルブミン製剤

分類	全体の使用量 (グラム)	診療科別						計	割合(%)
		内科	外科	小児科	産婦人科	その他			
A	12,395.0	3,765.0	3,430.0	397.5	310.0	4,492.5	12,395.0	100.0	
B	5,712.5	1,900.0	3,812.5	0.0	0.0	0.0	5,712.5	100.0	
C	5,549.5	2,690.0	2,772.0	0.0	50.0	37.5	5,549.5	100.0	
D	1,705.0	1,430.0	175.0	0.0	75.0	25.0	1,705.0	100.0	
E	711.5	350.0	317.5	44.0	0.0	0.0	711.5	100.0	
F	37.5	37.5	0.0	0.0	0.0	0.0	37.5	100.0	
集計	26,111.0	10,172.5	10,507.0	441.5	435.0	4,555.0	26,111.0	100.0	

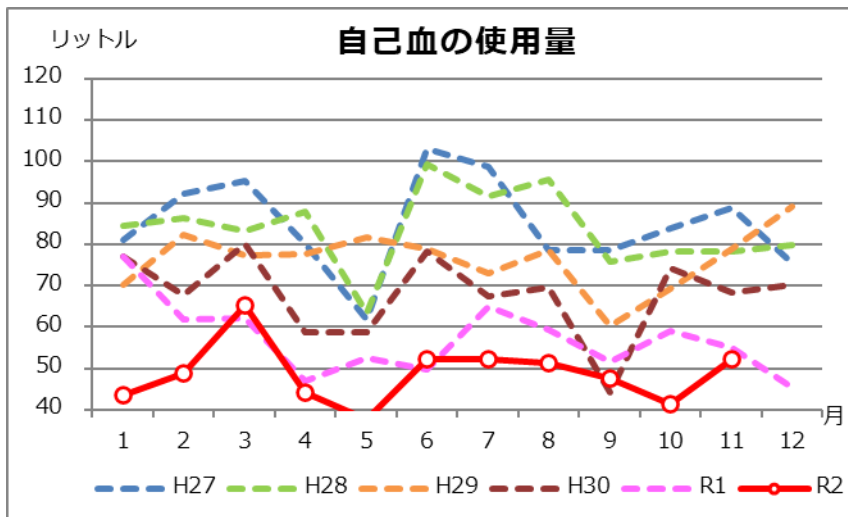


	AVERAGE (11月)
H27	35,236.0
H28	33,014.3
H29	30,588.2
H30	26,450.6
R1	26,828.1
R2	25,885.4

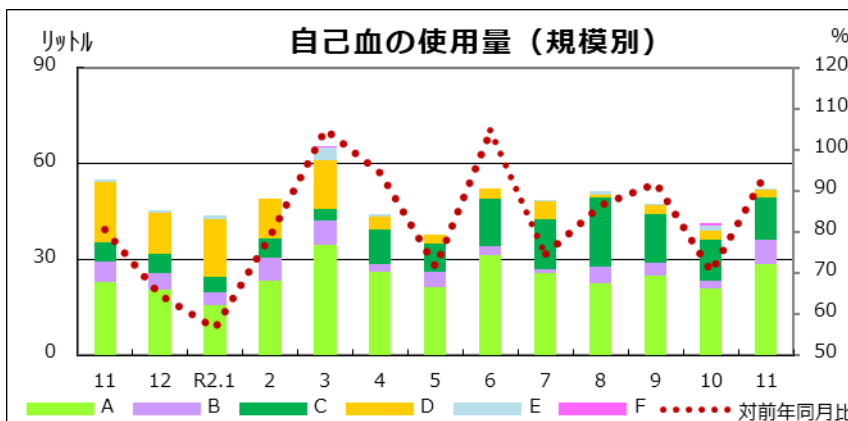


●自己血

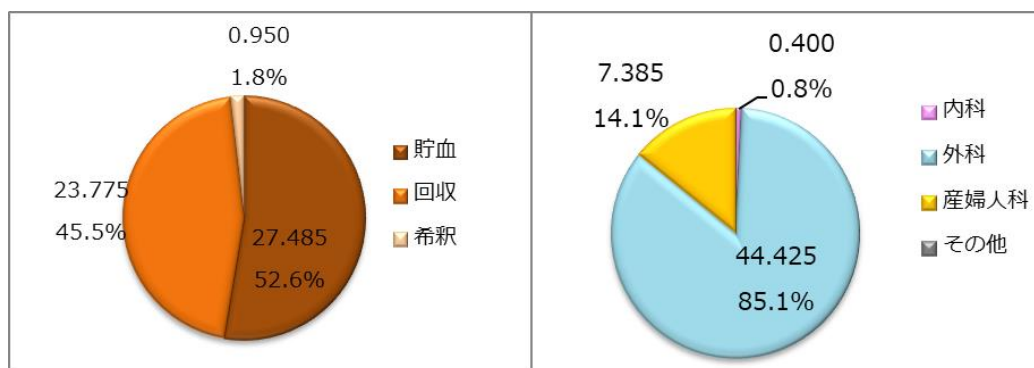
分類	自己血使用量 (リットル)				診療科別						
	貯血	回収	希釈	計	内科	外科	小児科	産婦人科	その他	計	割合(%)
A	6.395	21.259	0.950	28.600	0.400	23.909	0.000	4.295	0.000	28.600	100.0
B	7.490	0.000	0.000	7.490	0.000	5.200	0.000	2.290	0.000	7.490	100.0
C	12.000	1.370	0.000	13.370	0.000	12.970	0.000	0.400	0.000	13.370	100.0
D	1.200	1.146	0.000	2.350	0.000	1.946	0.000	0.400	0.000	2.350	100.0
E	0.400	0.000	0.000	0.400	0.000	0.400	0.000	0.000	0.000	0.400	100.0
F	0.000	0.000	0.000	0.000	0.000	0.000	0.000	0.000	0.000	0.000	#DIV/0!
集計	27.485	23.775	0.950	52.210	0.400	44.425	0.000	7.385	0.000	52.210	100.0



	AVERAGE (11月)
H27	84.8
H28	83.7
H29	76.4
H30	67.8
R1	57.2
R2	48.8

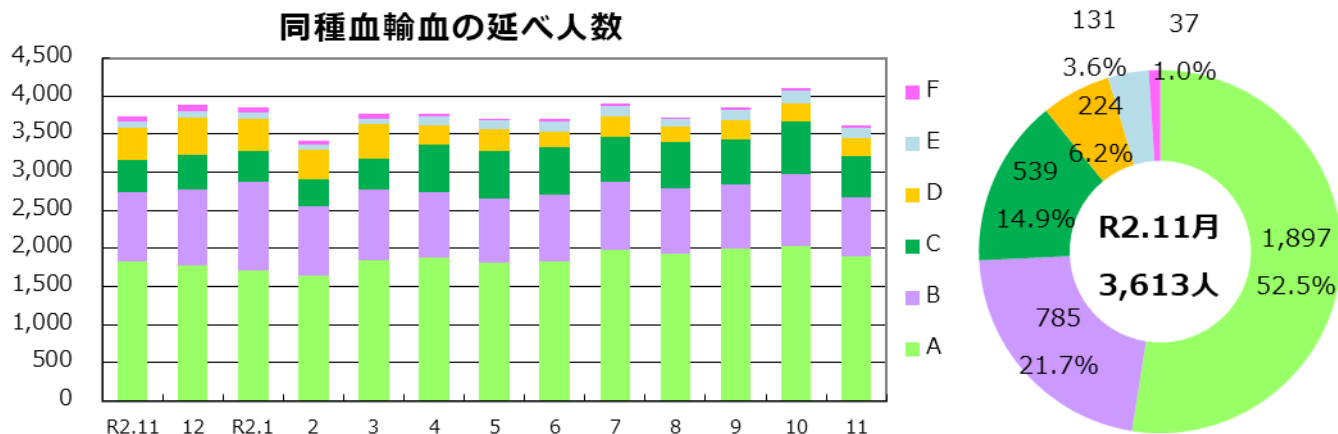


【自己血輸血の種類、診療科別の割合】



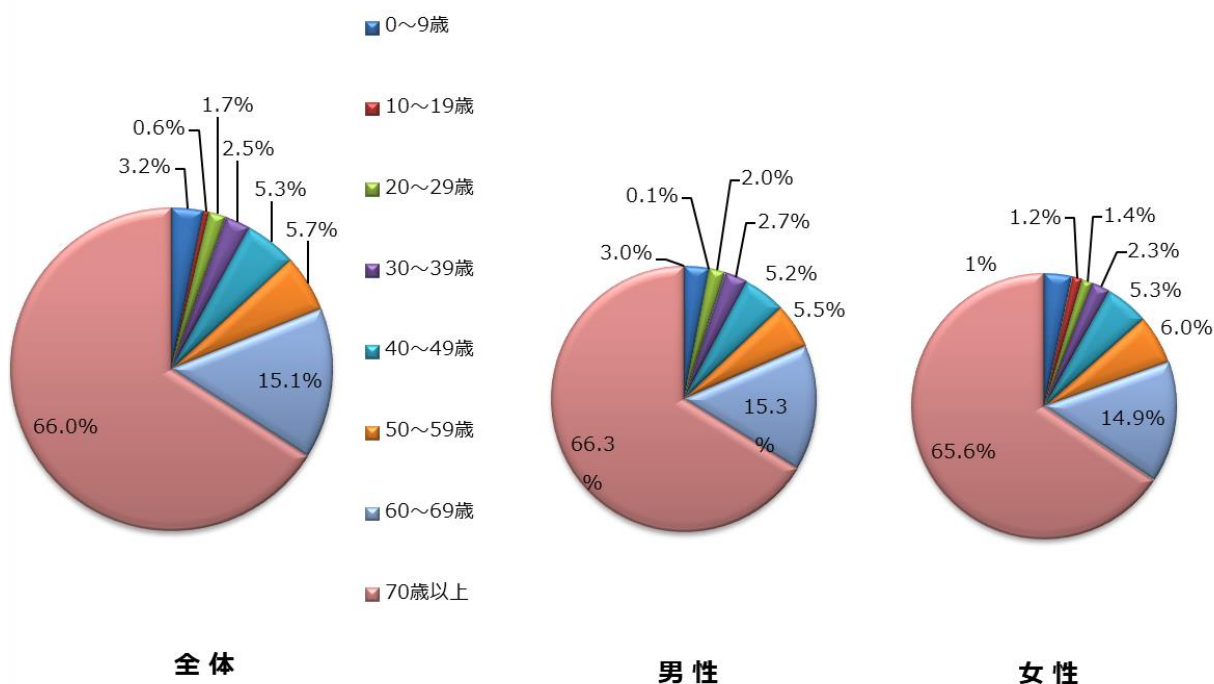
●輸血実施患者数（延べ人数）

2020年11月	A	B	C	D	E	F	Total
同種血	1,897	785	539	224	131	37	3,613
自己血	43	11	25	12	1	0	92
アルブミン	674	300	318	99	41	3	1,435



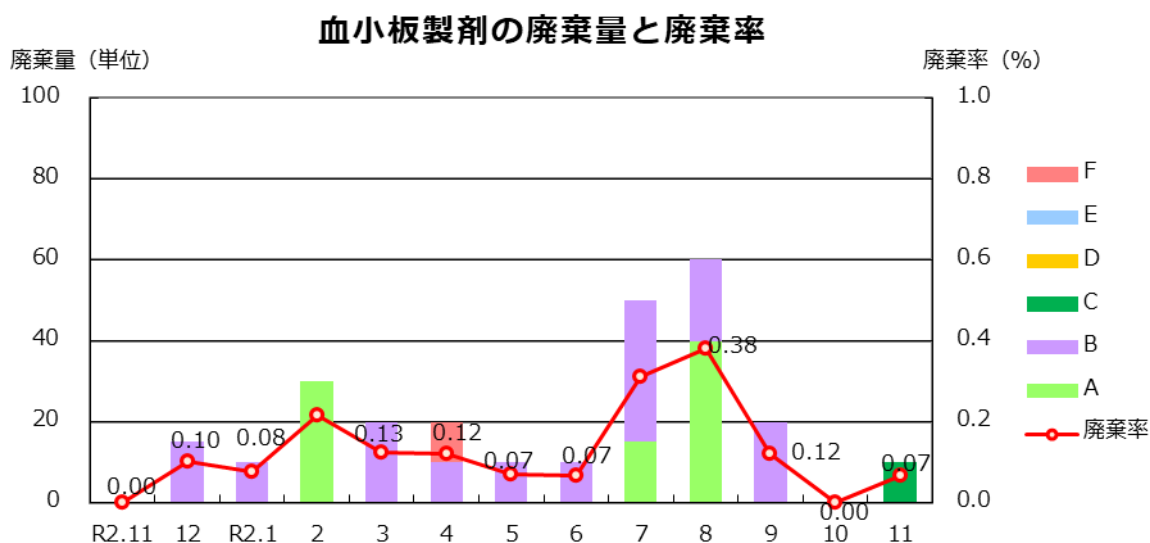
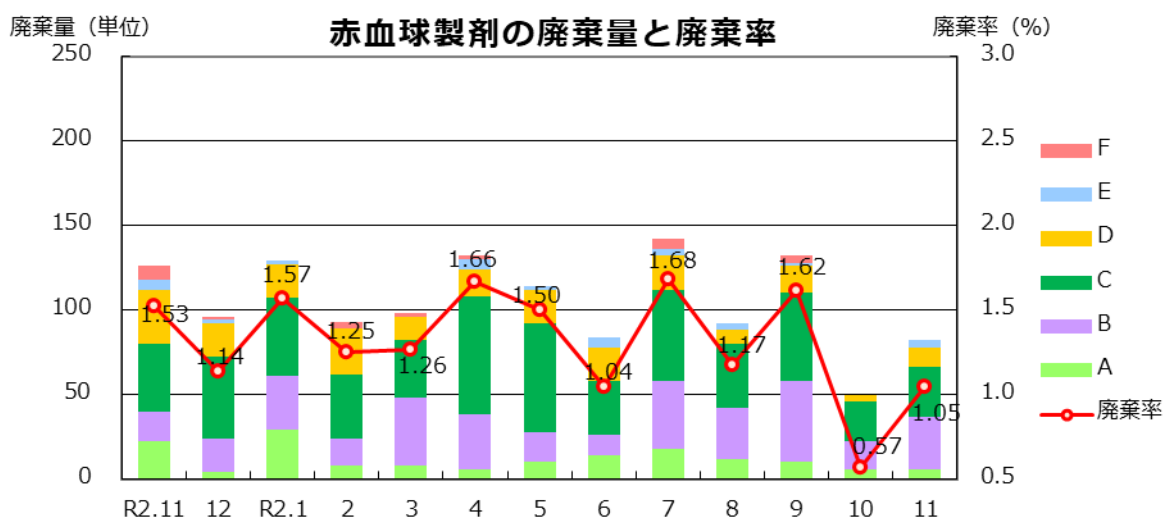
【男女別年代別の同種血輸血延べ人数（分類可能な施設のみ入力）】

2020年11月	0～9歳	10～19歳	20～29歳	30～39歳	40～49歳	50～59歳	60～69歳	70歳以上	Total
男	48	1	32	44	84	89	246	1,068	1,612
女	42	15	17	28	66	74	184	812	1,238
計	90	16	49	72	150	163	430	1,880	2,850

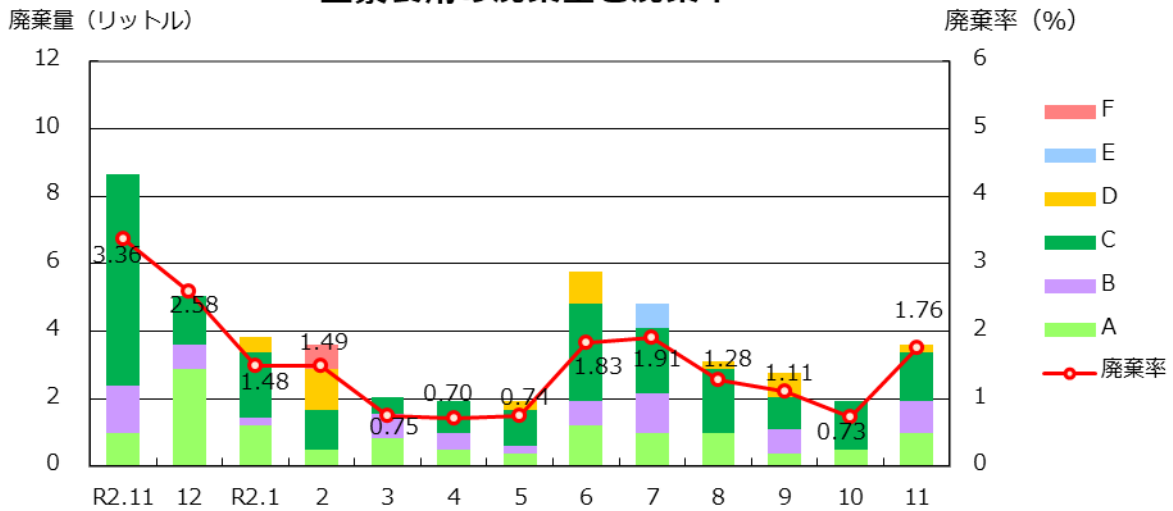


●血液製剤及び自己血の廃棄量(率)

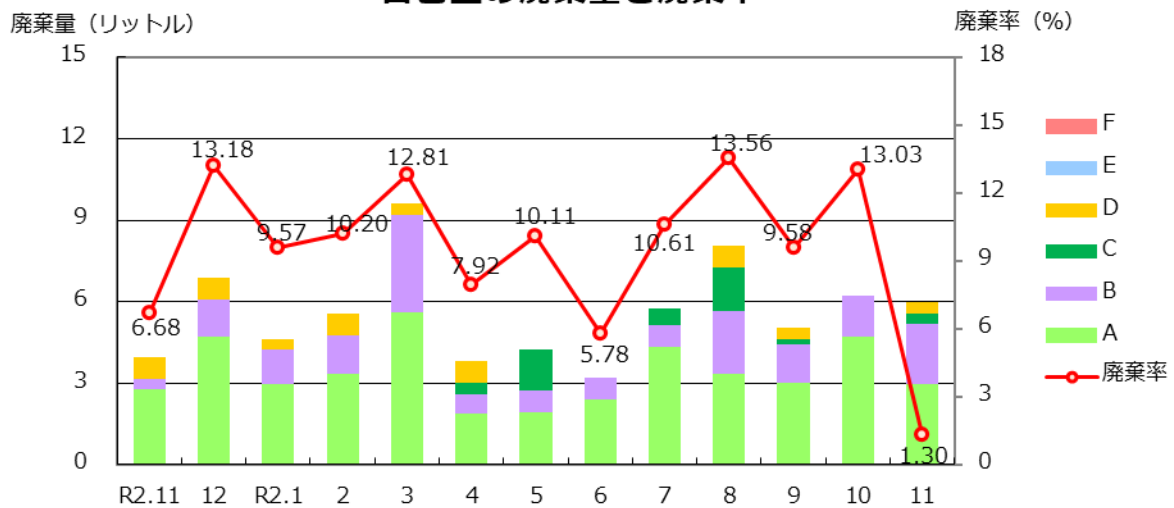
2020年11月	A	B	C	D	E	F	Total
赤血球製剤 (単位)	6	31	29	12	4	0	82
廃棄率 (%)	0.15	1.88	2.15	2.26	1.28	0.00	1.05
血小板製剤 (単位)	0	0	10	0	0	0	10
廃棄率 (%)	0.00	0.00	1.21	0.00	0.00	0.00	0.07
血漿製剤 (リットル)	0.96	0.96	1.44	0.24	0.00	0.00	3.60
廃棄率 (%)	0.57	1.27	10.71	12.50	0.00	#DIV/0!	1.76
自己血 (リットル)	3.0	2.2	0.4	0.4	0.0	0.0	6.0
廃棄率 (%)	15.91	36.07	7.80	2.14	0.00	#DIV/0!	10.26



血漿製剤の廃棄量と廃棄率



自己血の廃棄量と廃棄率



75 施設の分類

分類	病院名	分類	病院名
A 供給実績 20,000単位以上 <6施設>	長岡赤十字病院	E 供給実績 100以上 500単位未満 <17施設>	国立病院機構新潟病院
	新潟大学医歯学総合病院		中条中央病院
	県立新発田病院		魚沼市立小出病院
	済生会新潟病院		県立加茂病院
	新潟市民病院		上越地域医療センター病院
	県立中央病院		厚生連けいなん総合病院
B 供給実績 5,000以上 20,000単位未満 <6施設>	県立がんセンター新潟病院		長岡西病院
	立川総合病院		新潟聖籠病院
	厚生連長岡中央総合病院		桑名病院
	新潟南病院		新潟県立津川病院
	魚沼基幹病院		万代病院
	厚生連柏崎総合医療センター		猫山宮尾病院
C 供給実績 1,000以上 5,000単位未満 <15施設>	厚生連佐渡総合病院		山北徳洲会病院
	厚生連上越総合病院		西蒲中央病院
	県立燕労災病院		見附市立病院
	南魚沼市民病院		富永草野病院
	厚生連新潟医療センター		北越病院
	木戸病院	F 供給実績 100単位未満 <17施設>	
	信楽園病院		県立妙高病院
	厚生連糸魚川総合病院		南部郷厚生病院
	県立十日町病院		知命堂病院
	三之町病院		町立津南病院
	下越病院		佐渡市立両津病院
	厚生連村上総合病院		村上記念病院
	亀田第一病院		日本歯科大学医科医院
厚生連三条総合病院	みどり病院		
厚生連小千谷総合病院	新潟脳外科病院		
D 供給実績 500以上 5,000単位未満 <14施設>	新潟白根総合病院		県立松代病院
	新津医療センター病院		新潟リハビリテーション病院
	あがの市民病院		斎藤記念病院
	国立病院機構西新潟中央病院	県立柿崎病院	
	新潟臨港病院	椿田病院	
	新潟労災病院	東新潟病院	
	厚生連豊栄病院	佐和田病院	
	新潟県立吉田病院	相川病院	
	済生会三条病院		
	柏崎中央病院		
	新潟中央病院		
	市立ゆきぐに大和病院		
	県立坂町病院		
	五泉中央病院		