

## 令和2(2020)年8月 血液製剤使用状況

略号	分類	施設数
A	供給実績 20,000 単位以上	6
B	供給実績 5,000 単位以上 20,000 単位未満	6
C	供給実績 1,000 単位以上 5,000 単位未満	15
D	供給実績 500 単位以上 1,000 単位未満	14
E	供給実績 100 単位以上 500 単位未満	17
F	供給実績 100 単位未満	18
計	—	76

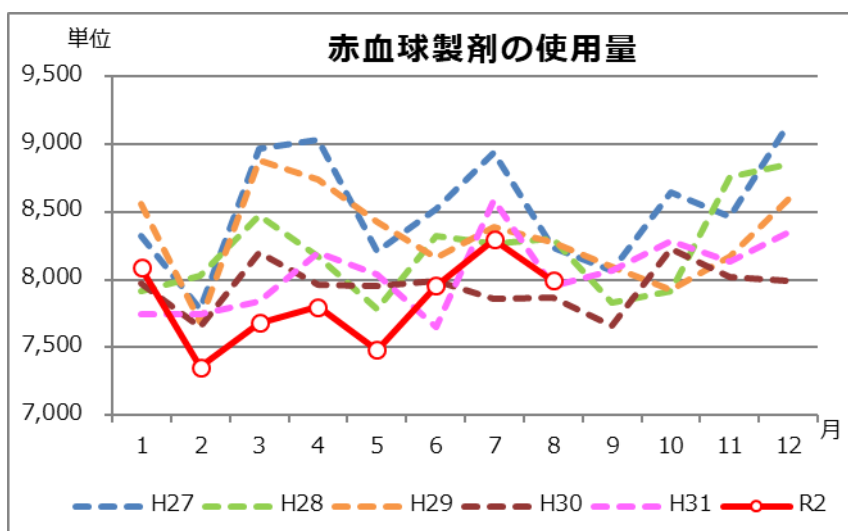
これまで一般病床数と救急指定で病院を分類していましたが、年々一般病床数の把握が困難になってきたことから、2020年4月より2019年度供給実績による分類に変更いたしました。施設の分類は最後のページを参考にしてください。

## 【概要】

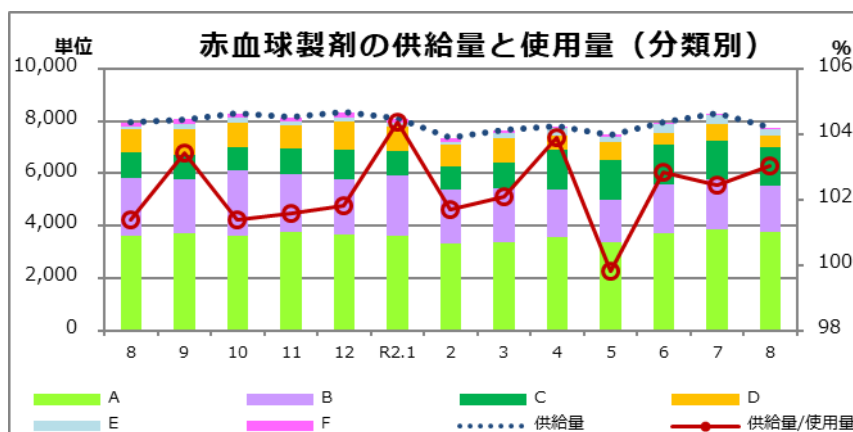
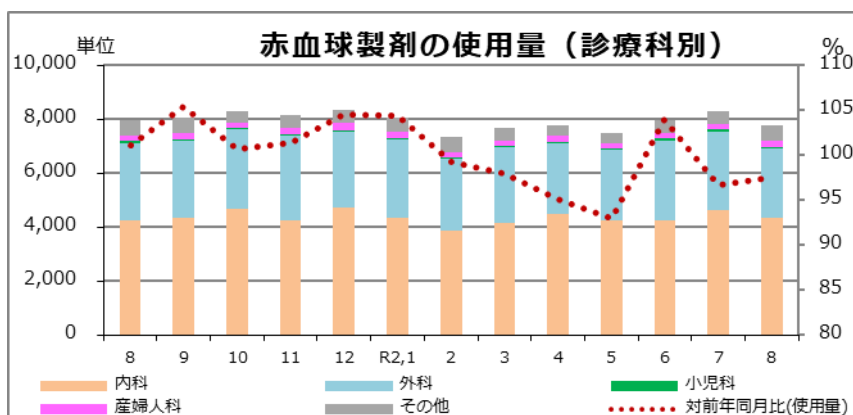
- ・ 赤血球製剤の今月の使用量は 7,762 単位（前年同月比は 97.5%）。
- ・ 血小板製剤の今月の使用量は 15,705 単位（前年同月比は 93.3%）。
- ・ 血漿製剤の今月の使用量は 241.6 L（前年同月比 98.2%）。
- ・ アルブミン製剤の今月の使用量は 26,752.2 g（前年同月比 94.5%）。
- ・ 自己血の今月の使用量は 51.4L（前年同月比 86.5%）。
- ・ 今月の廃棄率(量)は、赤血球製剤 1.17%（92 単位）、血小板製剤 0.38%（60 単位）、血漿製剤 1.28%（3.12 L）、自己血 13.56%（8.1 L）。

### ● 赤血球製剤

分類	全体の使用量 (単位)	診療科別					計	割合(%)
		内科	外科	小児科	産婦人科	その他		
A	3,783	2,100	1,098	43	126	416	3,783	100.0
B	1,755	920	664	29	60	82	1,755	100.0
C	1,443	776	577	4	22	64	1,443	100.0
D	457	314	134	0	9	0	457	100.0
E	259	183	76	0	0	0	259	100.0
F	65	57	4	0	0	4	65	100.0
集計	7,762	4,350	2,553	76	217	566	7,762	100.0

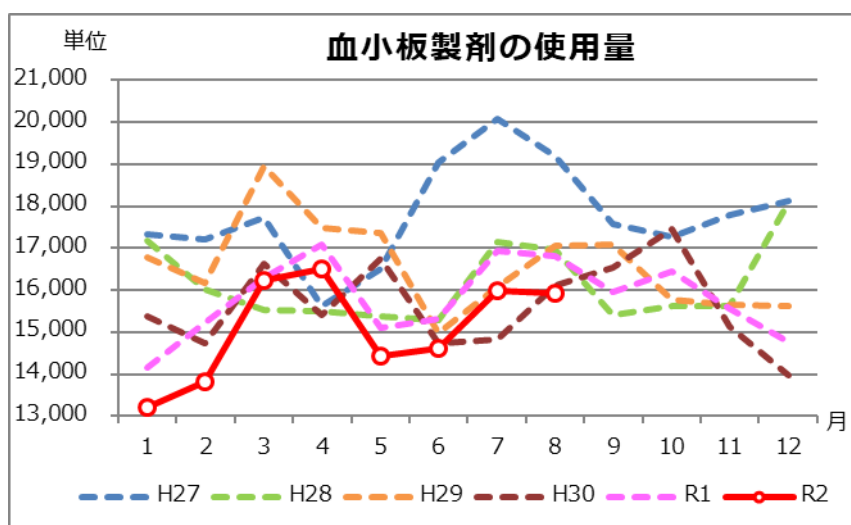


AVERAGE (8月)	
H27	8,505
H28	8,160
H29	8,393
H30	7,935
R1	7,971
R2	7,833

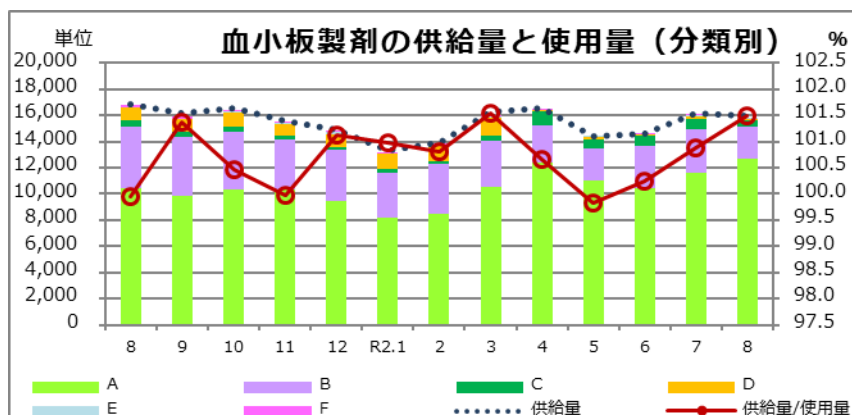
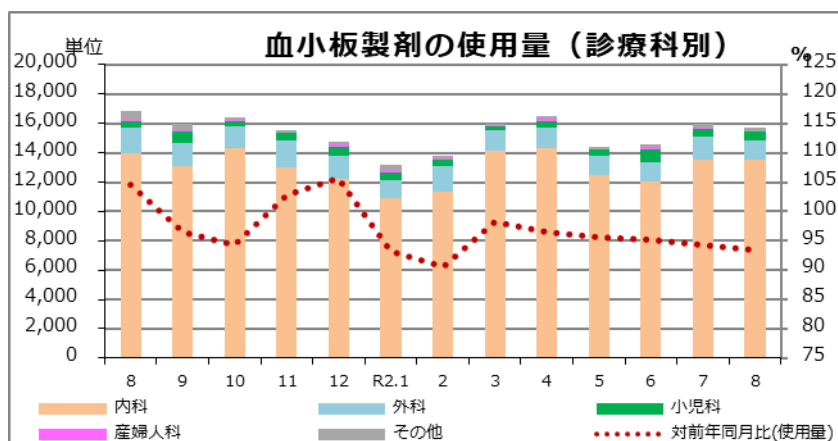


### ● 血小板製剤

分類	全体の使用量 (単位)	診療科別					計	割合(%)
		内科	外科	小児科	産婦人科	その他		
A	12,665	11,105	980	375	80	125	12,665	100.0
B	2,435	1,995	200	210	0	30	2,435	100.0
C	565	375	130	0	0	60	565	100.0
D	30	10	20	0	0	0	30	100.0
E	10	10	0	0	0	0	10	100.0
F	0	0	0	0	0	0	0	#DIV/0!
集計	15,705	13,495	1,330	585	80	215	15,705	100.0

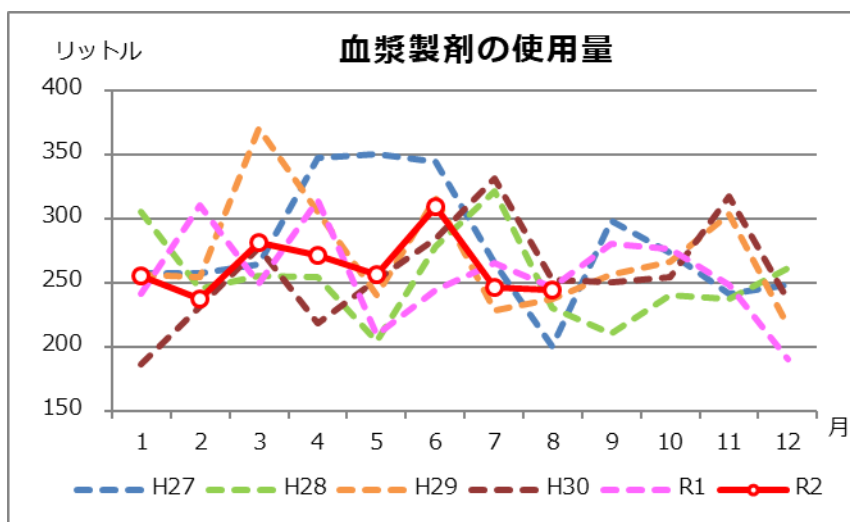


	AVERAGE (8月)
H27	17,840
H28	16,131
H29	16,861
H30	15,573
R1	15,870
R2	15,096

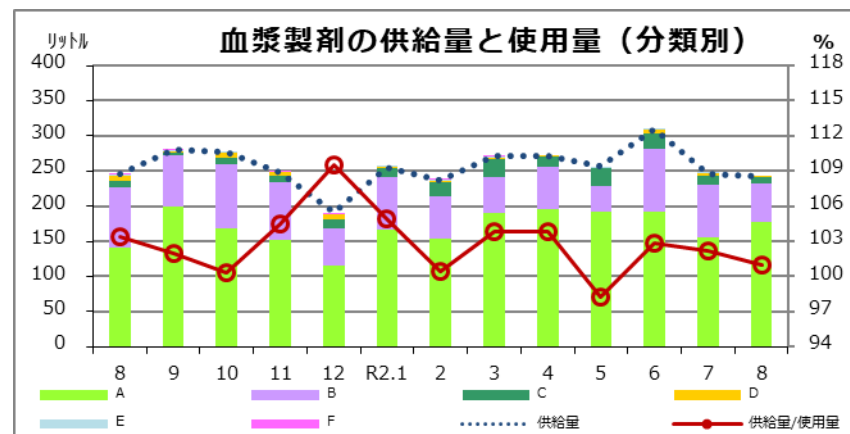
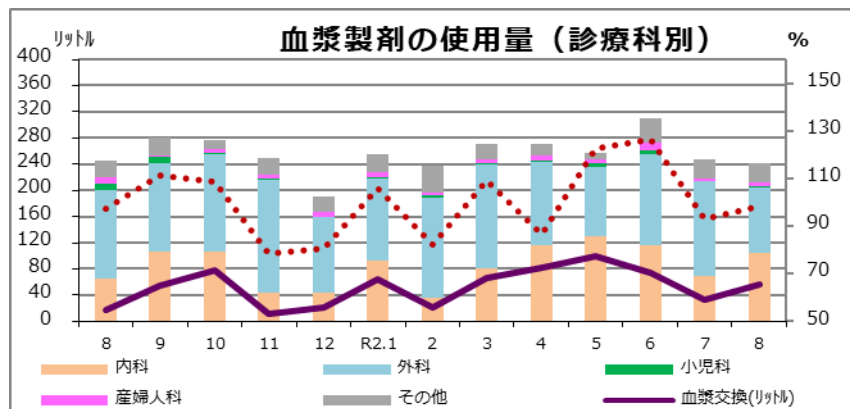


### ● 血漿製剤

分類	全体の使用量		診療科別						
	(リットル)	血漿交換	内科	外科	小児科	産婦人科	その他	計	割合(%)
A	177.24	55.44	86.16	64.32	1.32	2.64	22.80	177.24	100.0
B	54.48	0.00	17.04	28.32	0.00	2.64	6.48	54.48	100.0
C	9.12	0.00	1.92	5.52	0.00	0.96	0.72	9.12	100.0
D	0.72	0.00	0.00	0.72	0.00	0.00	0.00	0.72	100.0
E	0.00	0.00	0.00	0.00	0.00	0.00	0.00	0.00	#DIV/0!
F	0.00	0.00	0.00	0.00	0.00	0.00	0.00	0.00	#DIV/0!
集計	241.56	55.44	105.12	98.88	1.32	6.24	30.00	241.56	100.0

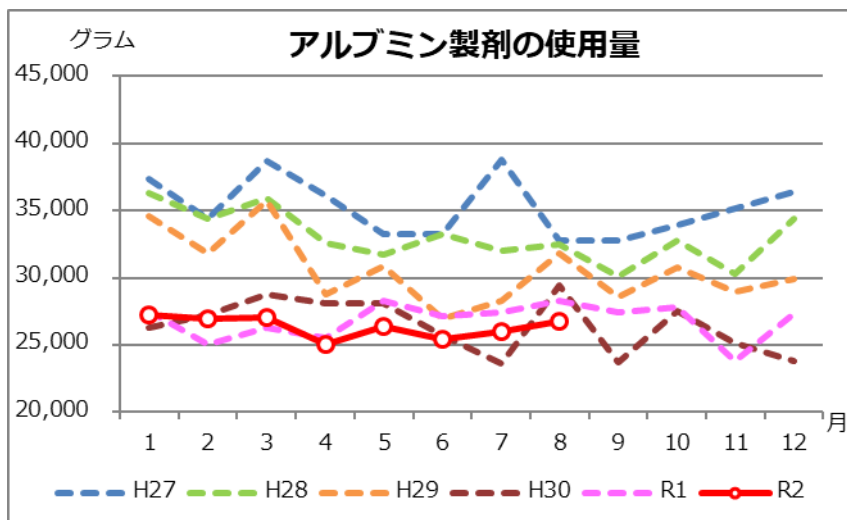


	AVERAGE (8月)
H27	286.8
H28	285.7
H29	261.8
H30	276.0
R1	254.2
R2	260.0

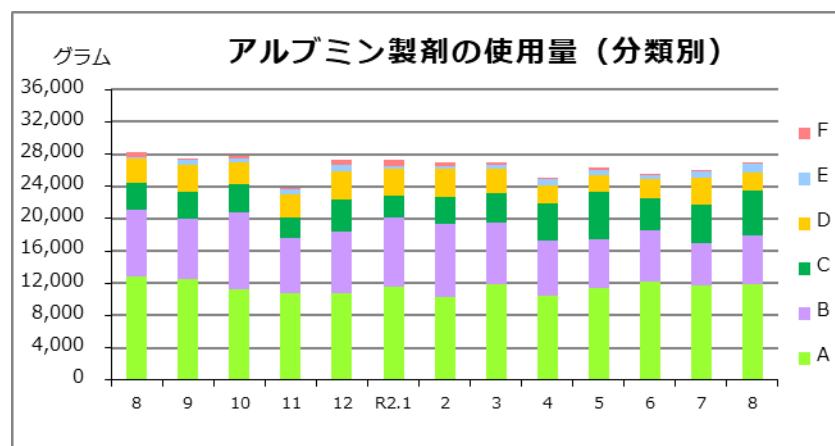
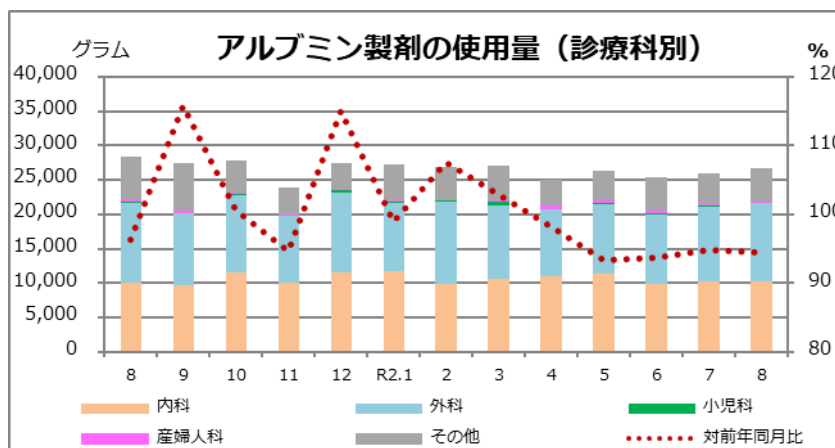


### ●アルブミン製剤

分類	全体の使用量 (グラム)	診療科別					計	割合(%)
		内科	外科	小児科	産婦人科	その他		
A	11,930.0	3,127.5	3,982.5	112.5	122.5	4,585.0	11,930.0	100.0
B	5,950.0	2,200.0	3,525.0	0.0	12.5	212.5	5,950.0	100.0
C	5,548.0	2,331.0	3,118.5	0.0	25.0	73.5	5,548.0	100.0
D	2,347.5	1,935.0	412.5	0.0	0.0	0.0	2,347.5	100.0
E	972.5	710.0	225.0	37.5	0.0	0.0	972.5	100.0
F	4.2	4.2	0.0	0.0	0.0	0.0	4.2	100.0
集計	26,752.2	10,307.7	11,263.5	150.0	160.0	4,871.0	26,752.2	100.0

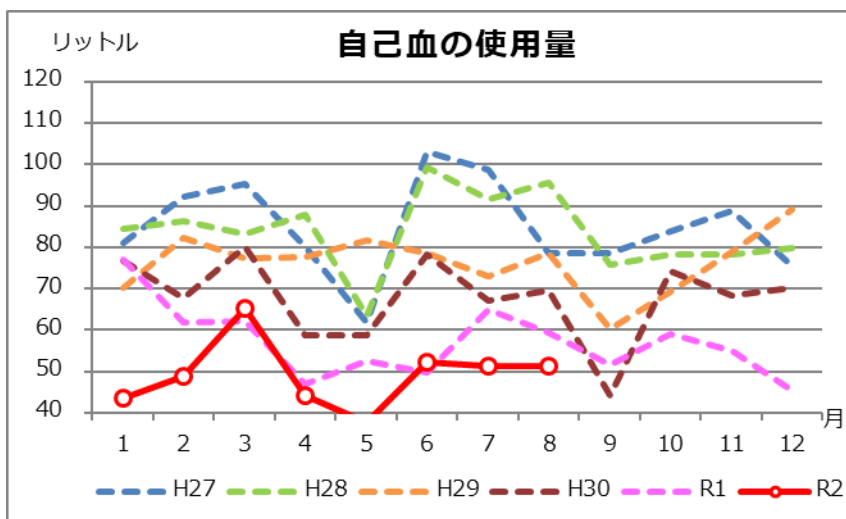


	AVERAGE (8月)
H27	35,576.8
H28	33,571.4
H29	31,099.9
H30	27,145.7
R1	26,941.1
R2	26,356.3

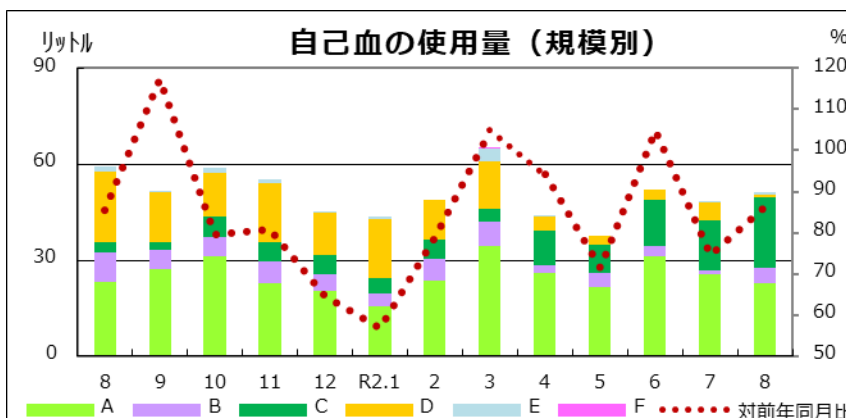


### ●自己血

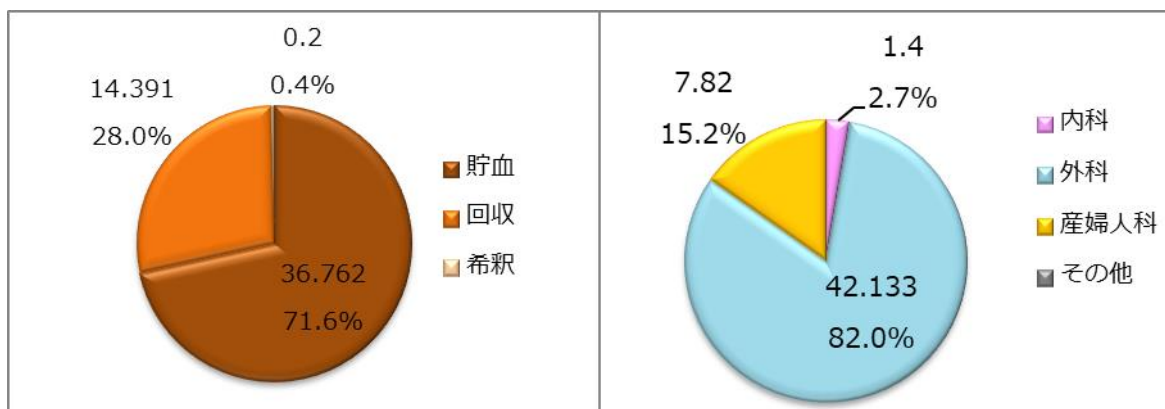
分類	自己血使用量 (リットル)				診療科別							
	貯血	回収	希釈	計	内科	外科	小児科	産婦人科	その他	計	割合(%)	
A	11.362	11.121	0.200	22.690	1.400	16.063	0.000	5.220	0.000	22.690	100.0	
B	5.000	0.000	0.000	5.000	0.000	3.600	0.000	1.400	0.000	5.000	100.0	
C	19.600	2.200	0.000	21.800	0.000	20.600	0.000	1.200	0.000	21.800	100.0	
D	0.000	0.830	0.000	0.830	0.000	0.830	0.000	0.000	0.000	0.830	100.0	
E	0.800	0.240	0.000	1.040	0.000	1.040	0.000	0.000	0.000	1.040	100.0	
F	0.000	0.000	0.000	0.000	0.000	0.000	0.000	0.000	0.000	0.000	#DIV/0!	
集計	36.762	14.391	0.200	51.360	1.400	42.133	0.000	7.820	0.000	51.360	100.0	



	AVERAGE (8月)
H27	86.3
H28	86.5
H29	77.4
H30	69.6
R1	59.4
R2	49.3



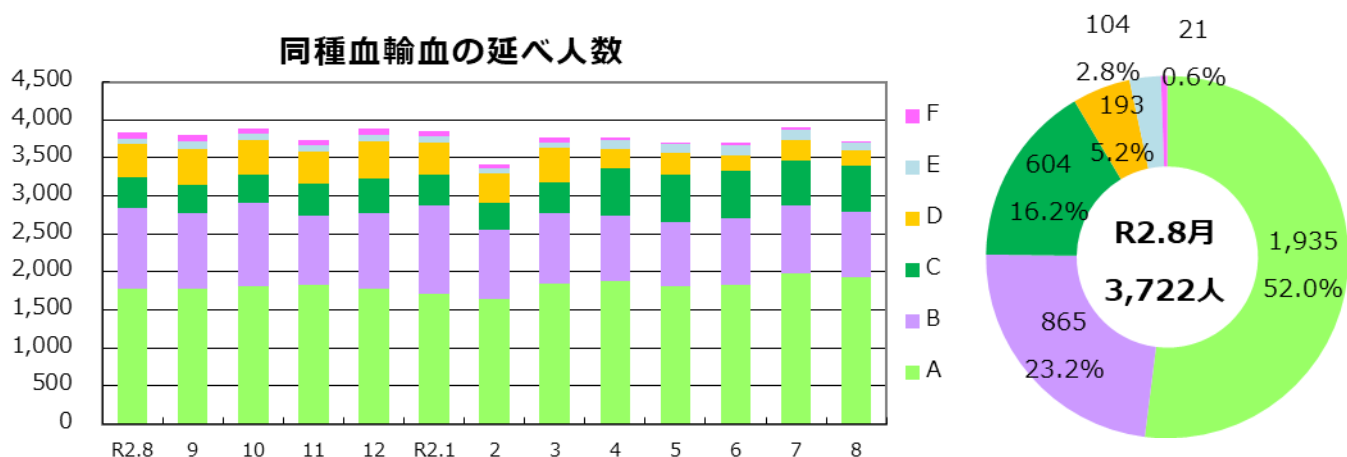
#### 【自己血輸血の種類、診療科別の割合】



●輸血実施患者数（延べ人数）

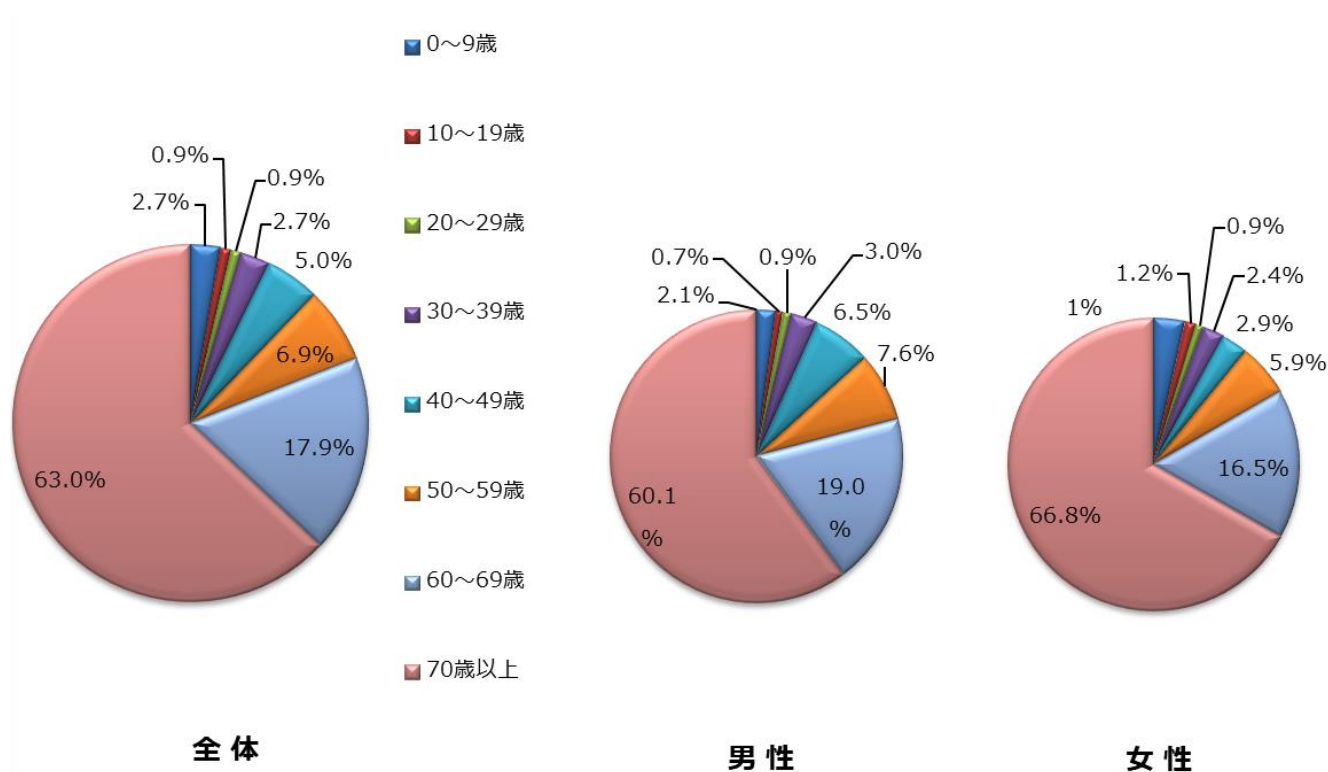
2020年8月	A	B	C	D	E	F	Total
同種血	1,935	865	604	193	104	21	3,722
自己血	46	10	36	9	2	0	103
アルブミン	638	296	300	129	47	4	1,414

同種血輸血の延べ人数



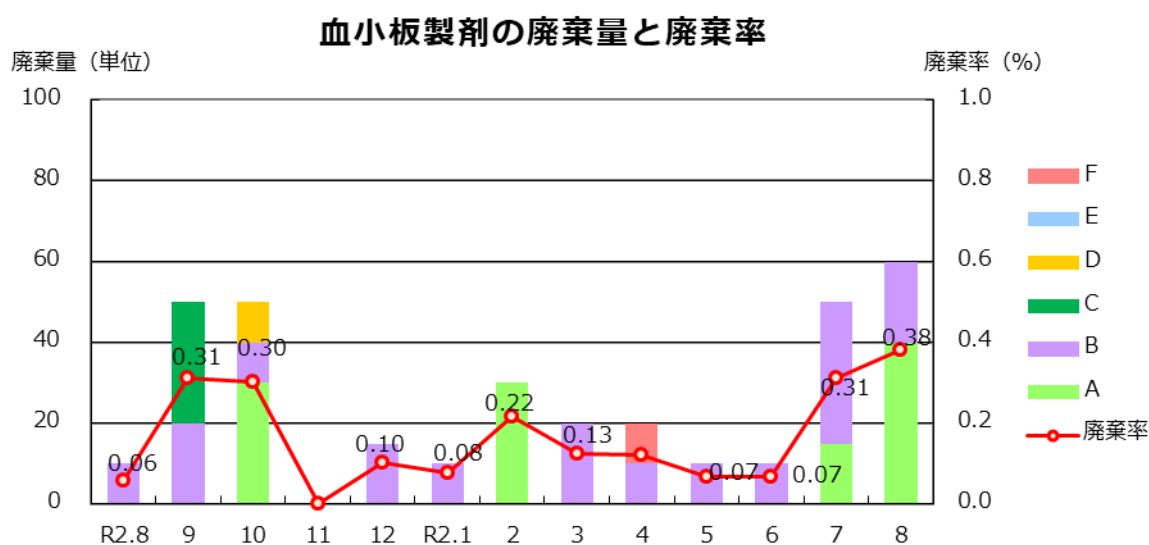
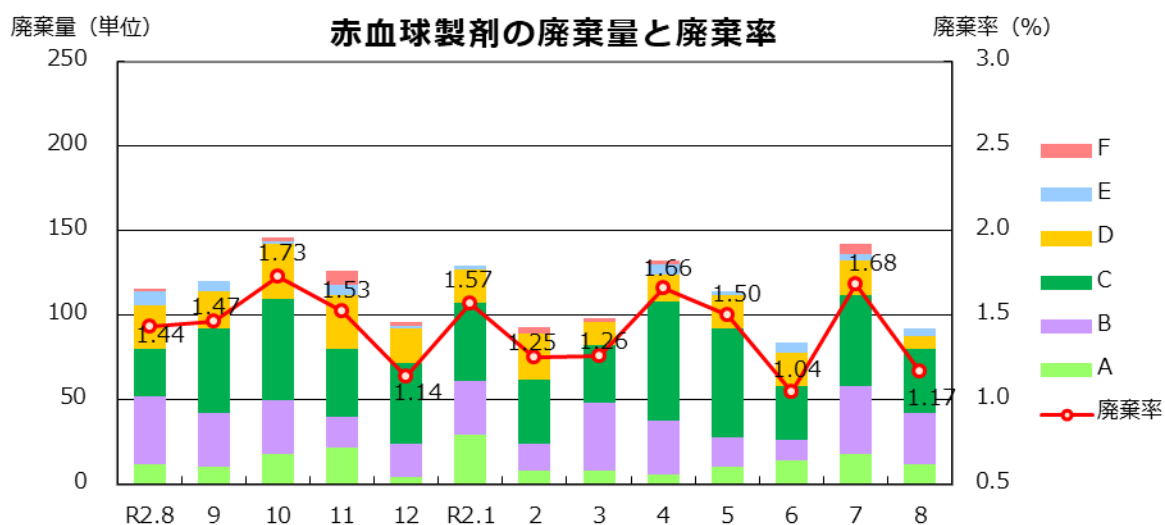
【男女別年代別の同種血輸血延べ人数（分類可能な施設のみ入力）】

2020年8月	0～9歳	10～19歳	20～29歳	30～39歳	40～49歳	50～59歳	60～69歳	70歳以上	Total
男	34	12	15	48	105	123	305	967	1,609
女	43	15	11	30	37	74	207	840	1,257
計	77	27	26	78	142	197	512	1,807	2,866



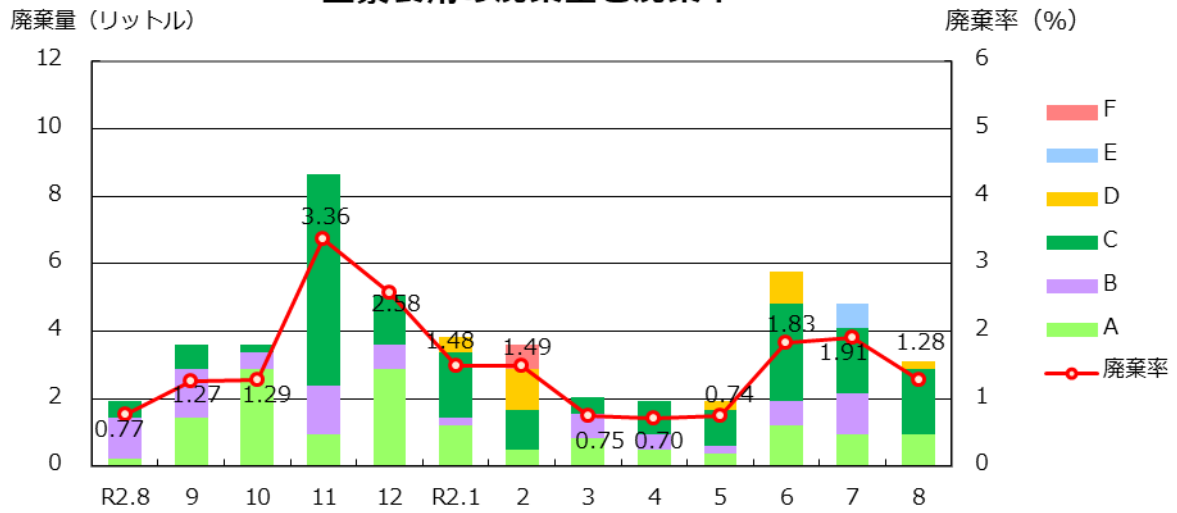
● 血液製剤及び自己血の廃棄量(率)

2020年8月	A	B	C	D	E	F	Total
赤血球製剤 (単位)	12	30	38	8	4	0	92
廃棄率 (%)	0.32	1.68	2.57	1.72	1.52	0.00	1.17
血小板製剤 (単位)	40	20	0	0	0	0	60
廃棄率 (%)	0.31	0.81	0.00	0.00	0.00	#DIV/0!	0.38
血漿製剤 (リットル)	0.96	0.00	1.92	0.24	0.00	0.00	3.12
廃棄率 (%)	0.57	0.00	13.79	12.50	0.00	#DIV/0!	1.28
自己血 (リットル)	3.4	2.3	1.6	0.8	0.0	0.0	8.1
廃棄率 (%)	17.63	37.10	25.28	4.18	0.00	#DIV/0!	13.56

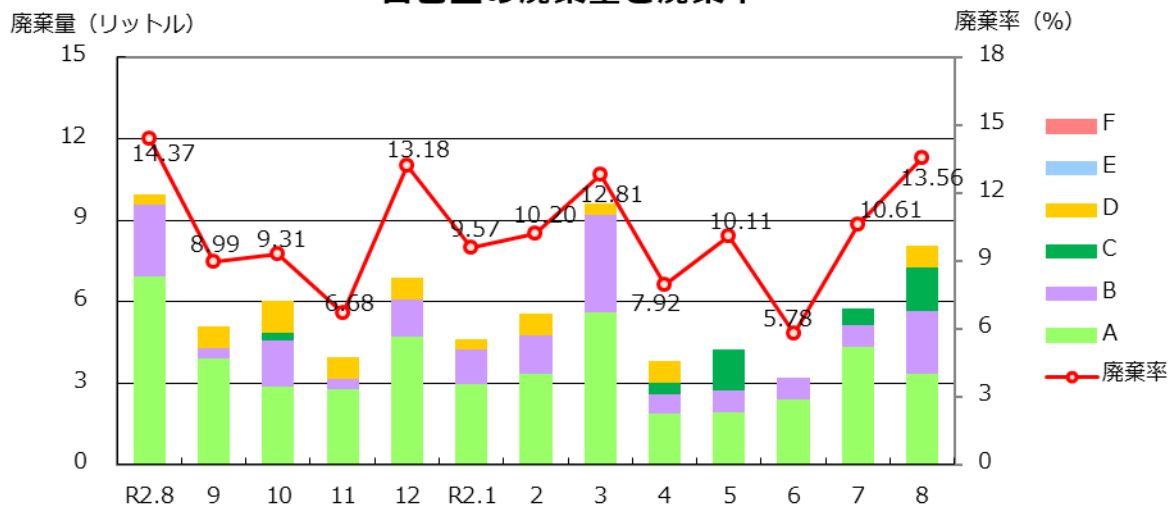




### 血漿製剤の廃棄量と廃棄率



### 自己血の廃棄量と廃棄率



### 76 施設の分類

分類	病院名	分類	病院名
A 供給実績 20,000単位以上 <6施設>	長岡赤十字病院	E 供給実績 100以上 500単位未満 <17施設>	国立病院機構新潟病院
	新潟大学医歯学総合病院		中条中央病院
	県立新発田病院		魚沼市立小出病院
	済生会新潟病院		県立加茂病院
	新潟市民病院		上越地域医療センター病院
	県立中央病院		厚生連けいなん総合病院
B 供給実績 5,000以上 20,000単位未満 <6施設>	県立がんセンター新潟病院		長岡西病院
	立川総合病院		新潟聖籠病院
	厚生連長岡中央総合病院		桑名病院
	新潟南病院		新潟県立津川病院
	魚沼基幹病院		万代病院
	厚生連柏崎総合医療センター		猫山宮尾病院
C 供給実績 1,000以上 5,000単位未満 <15施設>	厚生連佐渡総合病院		山北徳洲会病院
	厚生連上越総合病院		西蒲中央病院
	県立燕労災病院		見附市立病院
	南魚沼市民病院		富永草野病院
	厚生連新潟医療センター		北越病院
	木戸病院	F 供給実績 100単位未満 <18施設>	
	信楽園病院		新潟西蒲メディカルセンター病院
	厚生連糸魚川総合病院		県立妙高病院
	県立十日町病院		南部郷厚生病院
	三之町病院		知命堂病院
	下越病院		町立津南病院
	厚生連村上総合病院		佐渡市立両津病院
亀田第一病院	村上記念病院		
厚生連三条総合病院	日本歯科大学医科医院		
厚生連小千谷総合病院	みどり病院		
D 供給実績 500以上 5,000単位未満 <14施設>	新潟白根総合病院		新潟脳外科病院
	新津医療センター病院		県立松代病院
	あがの市民病院	新潟リハビリテーション病院	
	国立病院機構西新潟中央病院	斎藤記念病院	
	新潟臨港病院	県立柿崎病院	
	新潟労災病院	椿田病院	
	厚生連豊栄病院	東新潟病院	
	新潟県立吉田病院	佐和田病院	
	済生会三条病院	相川病院	
	柏崎中央病院		
	新潟中央病院		
	市立ゆきぐに大和病院		
	県立坂町病院		
	五泉中央病院		