

## 令和2(2020)年7月 血液製剤使用状況

略号	分類	施設数
A	供給実績 20,000 単位以上	6
B	供給実績 5,000 単位以上 20,000 単位未満	6
C	供給実績 1,000 単位以上 5,000 単位未満	15
D	供給実績 500 単位以上 1,000 単位未満	14
E	供給実績 100 単位以上 500 単位未満	17
F	供給実績 100 単位未満	18
計	—	76

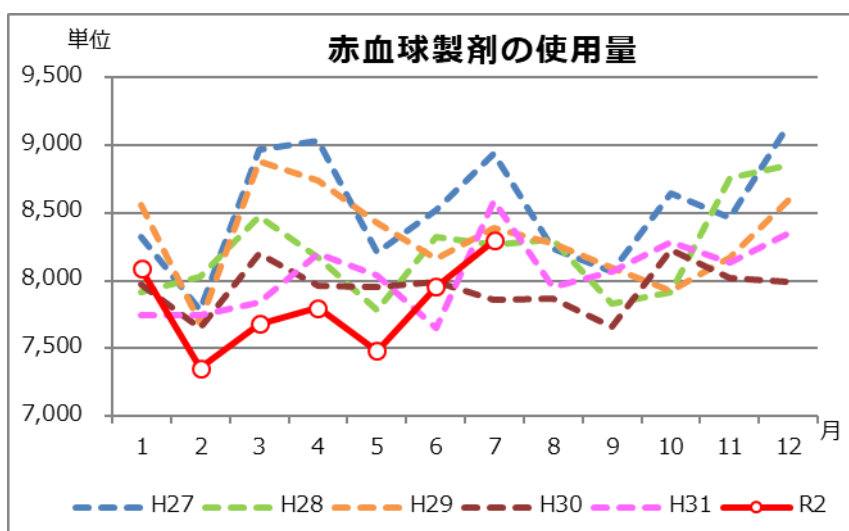
これまで一般病床数と救急指定で病院を分類していましたが、年々一般病床数の把握が困難になってきたことから、2020年4月より2019年度供給実績による分類に変更いたしました。施設の分類は最後のページを参考にしてください。

## 【概要】

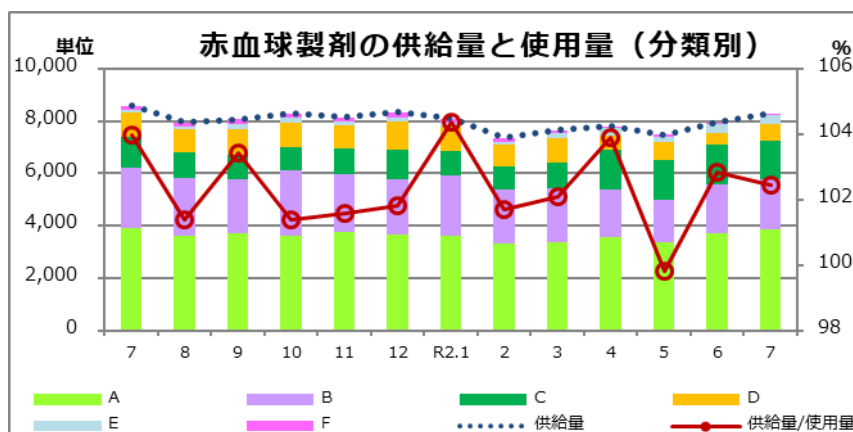
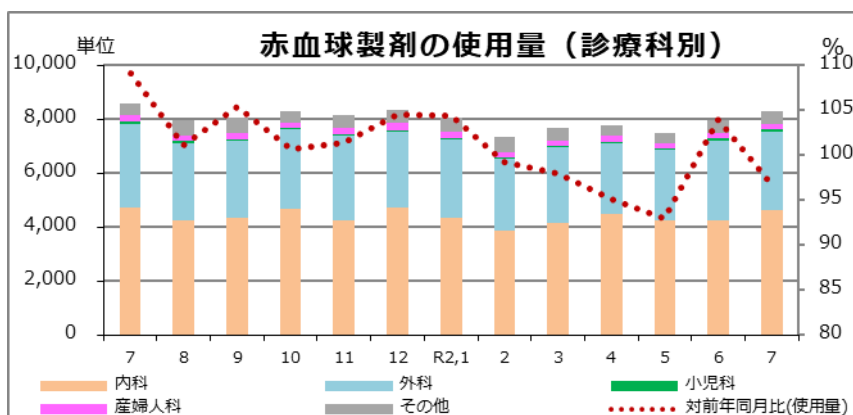
- ・ 赤血球製剤の今月の使用量は 8,298 単位（前年同月比は 96.6%）。
- ・ 血小板製剤の今月の使用量は 15,990 単位（前年同月比は 94.4%）。
- ・ 血漿製剤の今月の使用量は 246.7 L（前年同月比 92.9%）。
- ・ アルブミン製剤の今月の使用量は 26,016.5 g（前年同月比 94.9%）。
- ・ 自己血の今月の使用量は 48.4L（前年同月比 74.7%）。
- ・ 今月の廃棄率(量)は、赤血球製剤 1.68%（142 単位）、血小板製剤 0.31%（50 単位）、血漿製剤 1.91%（4.8 L）、自己血 10.61%（5.8 L）。

### ● 赤血球製剤

分類	全体の使用量 (単位)	診療科別					計	割合(%)
		内科	外科	小児科	産婦人科	その他		
A	3,871	2,178	1,250	47	88	308	3,871	100.0
B	1,917	964	744	25	86	98	1,917	100.0
C	1,478	821	567	0	26	64	1,478	100.0
D	634	416	218	0	0	0	634	100.0
E	333	196	134	3	0	0	333	100.0
F	65	61	2	0	0	2	65	100.0
集計	8,298	4,636	2,915	75	200	472	8,298	100.0

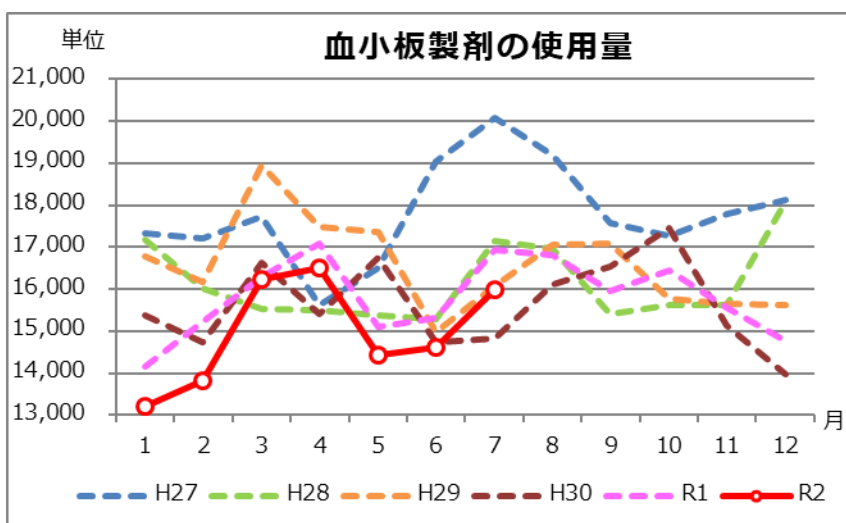


AVERAGE (7月)	
H27	8,542
H28	8,139
H29	8,410
H30	7,944
R1	7,973
R2	7,810

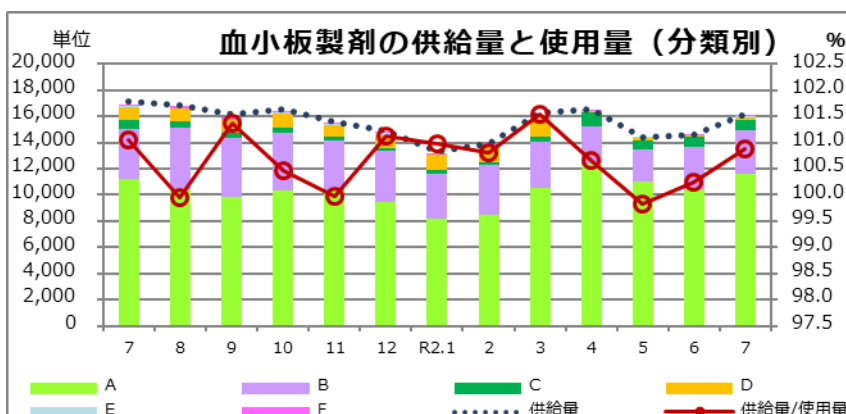
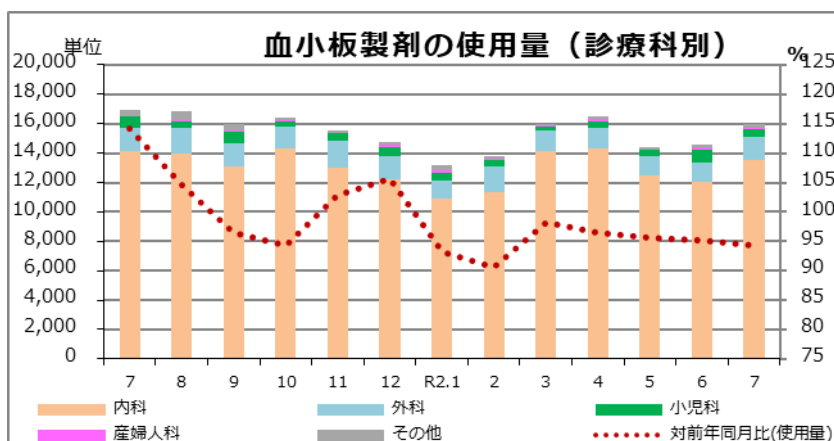


### ● 血小板製剤

分類	全体の使用量 (単位)	診療科別					計	割合(%)
		内科	外科	小児科	産婦人科	その他		
A	11,635	10,045	1,005	350	25	210	11,635	100.0
B	3,345	2,650	405	190	20	80	3,345	100.0
C	795	605	180	0	0	10	795	100.0
D	185	165	20	0	0	0	185	100.0
E	20	20	0	0	0	0	20	100.0
F	10	10	0	0	0	0	10	100.0
集計	15,990	13,495	1,610	540	45	300	15,990	100.0

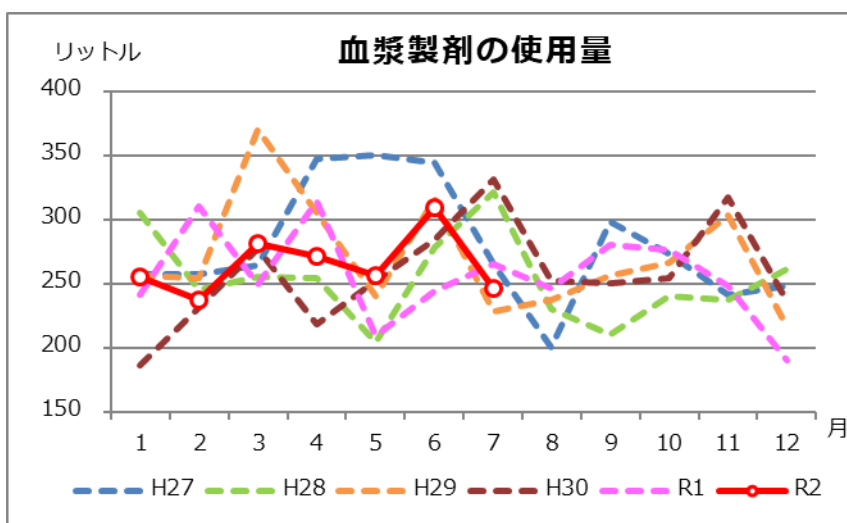


	AVERAGE (7月)
H27	17,644
H28	16,011
H29	16,833
H30	15,497
R1	15,734
R2	14,975

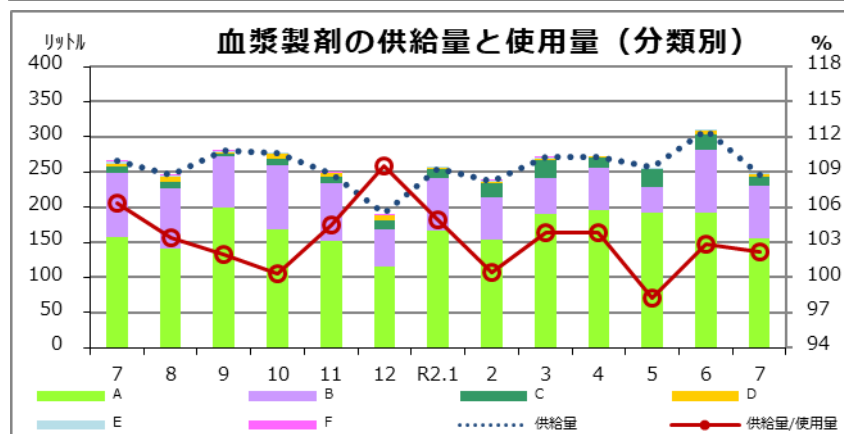
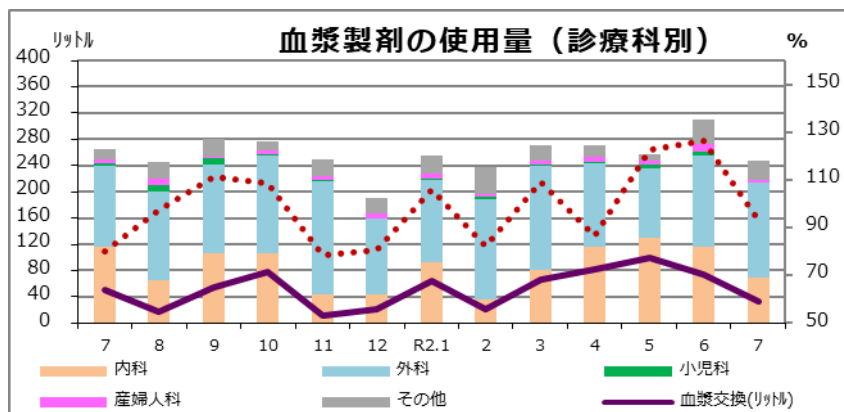


### ● 血漿製剤

分類	全体の使用量		診療科別						
	(リットル)	血漿交換	内科	外科	小児科	産婦人科	その他	計	割合(%)
A	155.16	32.40	62.64	76.20	0.24	0.48	15.60	155.16	100.0
B	75.00	0.00	2.64	56.40	1.44	1.80	12.72	75.00	100.0
C	12.72	0.00	3.60	7.92	0.00	1.20	0.00	12.72	100.0
D	3.12	0.00	0.00	3.12	0.00	0.00	0.00	3.12	100.0
E	0.72	0.00	0.72	0.00	0.00	0.00	0.00	0.72	100.0
F	0.00	0.00	0.00	0.00	0.00	0.00	0.00	0.00	#DIV/0!
集計	246.72	32.4	69.6	143.64	1.68	3.48	28.32	246.72	100.0

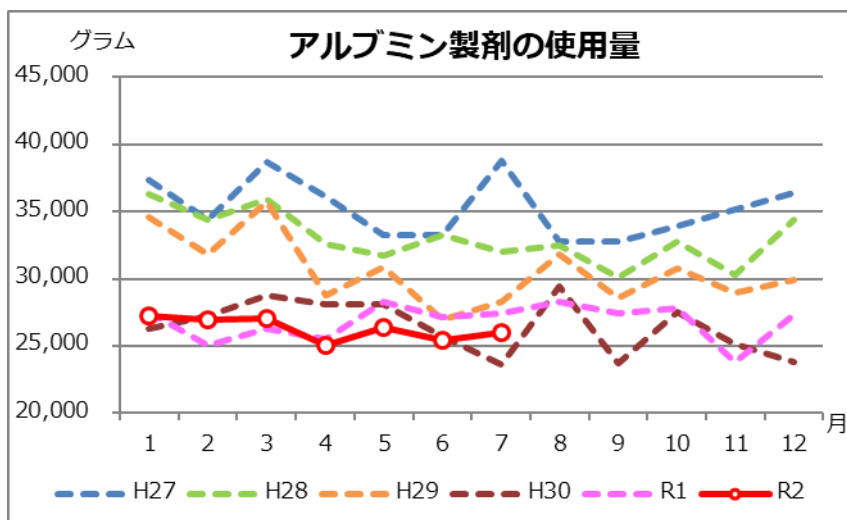


	AVERAGE (7月)
H27	297.9
H28	266.3
H29	281.4
H30	254.4
R1	260.0
R2	265.5

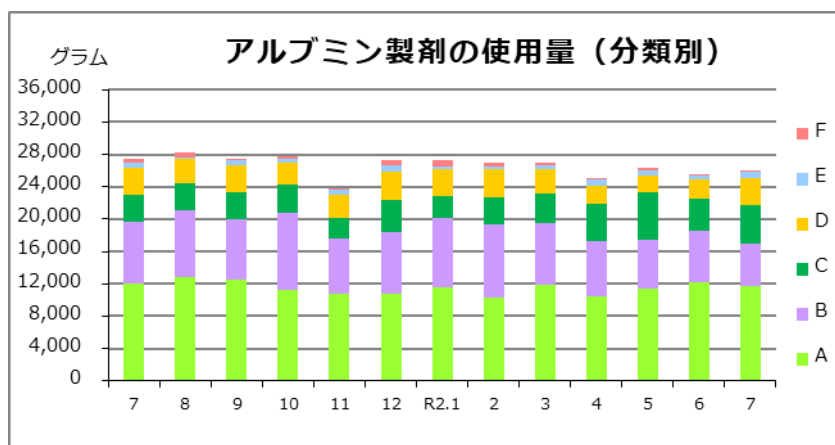
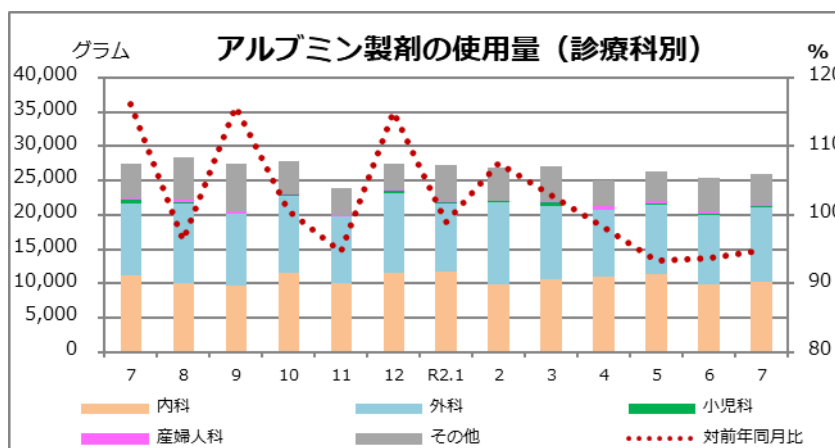


### ●アルブミン製剤

分類	全体の使用量 (グラム)	診療科別					計	割合(%)
		内科	外科	小児科	産婦人科	その他		
A	11,722.5	2,832.5	4,405.0	112.5	105.0	4,267.5	11,722.5	100.0
B	5,237.5	2,112.5	3,000.0	0.0	100.0	25.0	5,237.5	100.0
C	4,794.5	2,317.5	2,377.0	0.0	25.0	75.0	4,794.5	100.0
D	3,362.0	2,330.0	1,032.0	0.0	0.0	0.0	3,362.0	100.0
E	712.5	500.0	75.0	0.0	0.0	137.5	712.5	100.0
F	187.5	187.5	0.0	0.0	0.0	0.0	187.5	100.0
集計	26,016.5	10,280.0	10,889.0	112.5	230.0	4,505.0	26,016.5	100.0

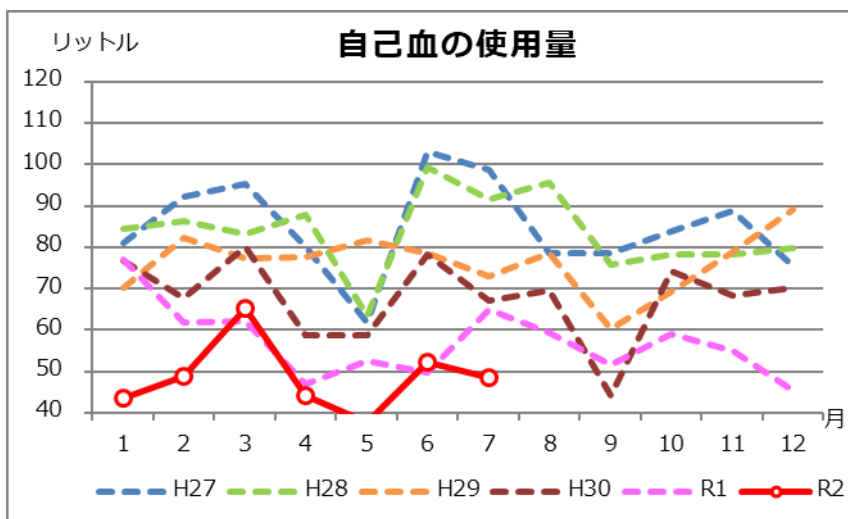


	AVERAGE (7月)
H27	35,971.0
H28	33,728.6
H29	30,991.6
H30	26,824.9
R1	26,746.1
R2	26,299.8

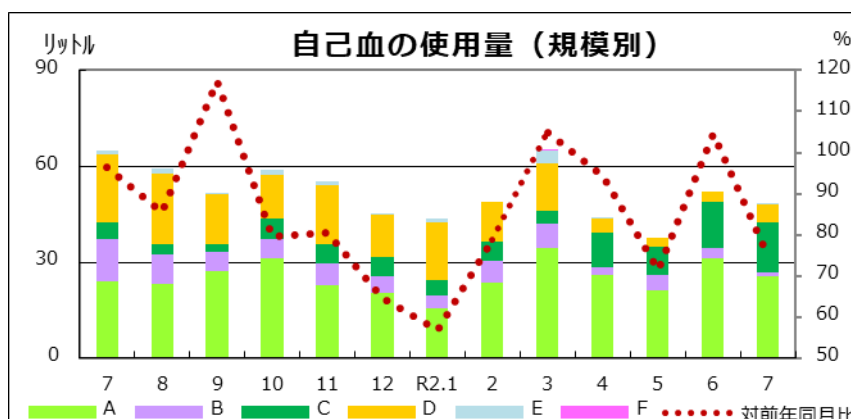


### ●自己血

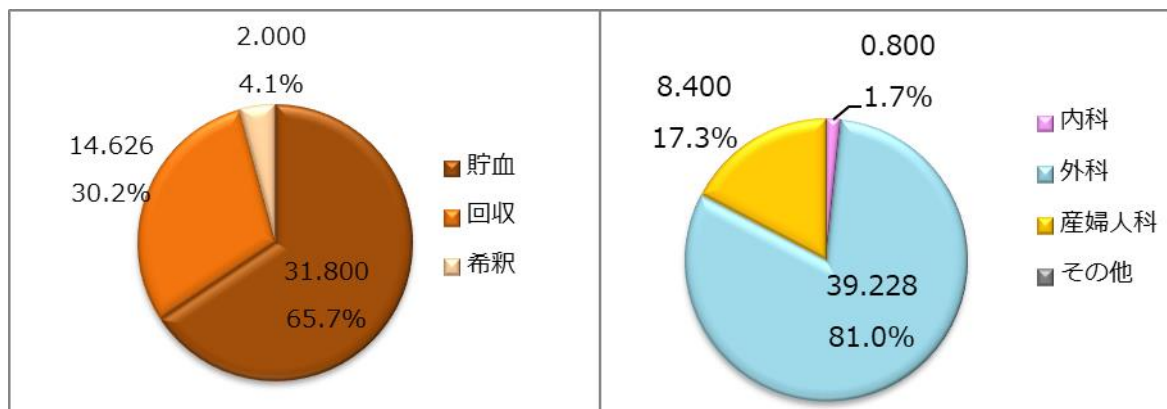
分類	使用量 (リットル)				診療科別						
	貯血	回収	希釈	計	内科	外科	小児科	産婦人科	その他	計	割合(%)
A	13.600	10.119	2.000	25.720	0.800	16.519	0.000	8.400	0.000	25.720	100.0
B	1.200	0.000	0.000	1.200	0.000	1.200	0.000	0.000	0.000	1.200	100.0
C	13.400	2.040	0.000	15.440	0.000	15.440	0.000	0.000	0.000	15.440	100.0
D	3.200	2.467	0.000	5.670	0.000	5.669	0.000	0.000	0.000	5.670	100.0
E	0.400	0.000	0.000	0.400	0.000	0.400	0.000	0.000	0.000	0.400	100.0
F	0.000	0.000	0.000	0.000	0.000	0.000	0.000	0.000	0.000	0.000	#DIV/0!
集計	31.800	14.626	2.000	48.430	0.800	39.228	0.000	8.400	0.000	48.430	100.0



	AVERAGE (7月)
H27	87.4
H28	85.1
H29	77.3
H30	69.7
R1	59.4
R2	48.6

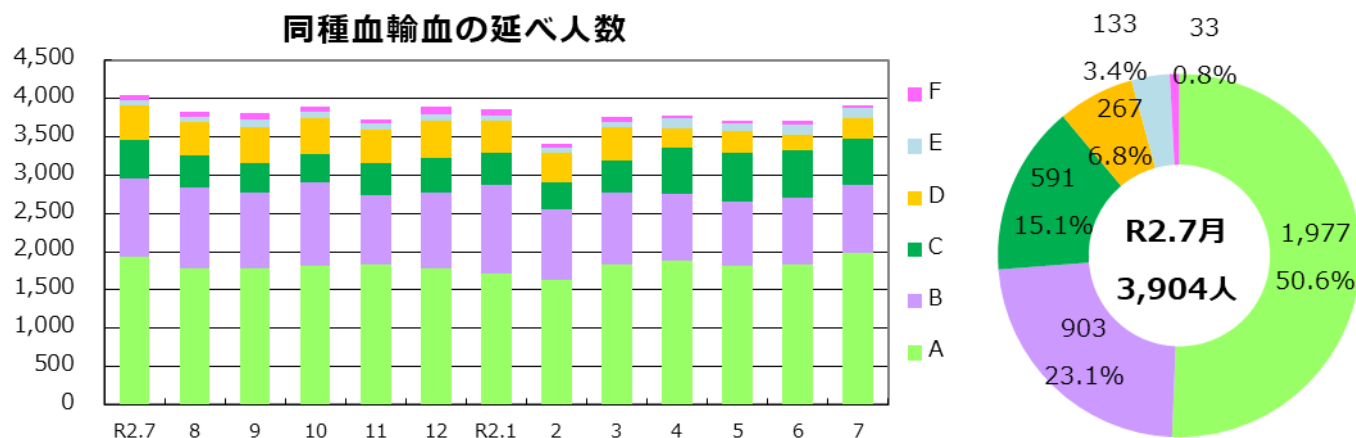


#### 【自己血輸血の種類、診療科別の割合】



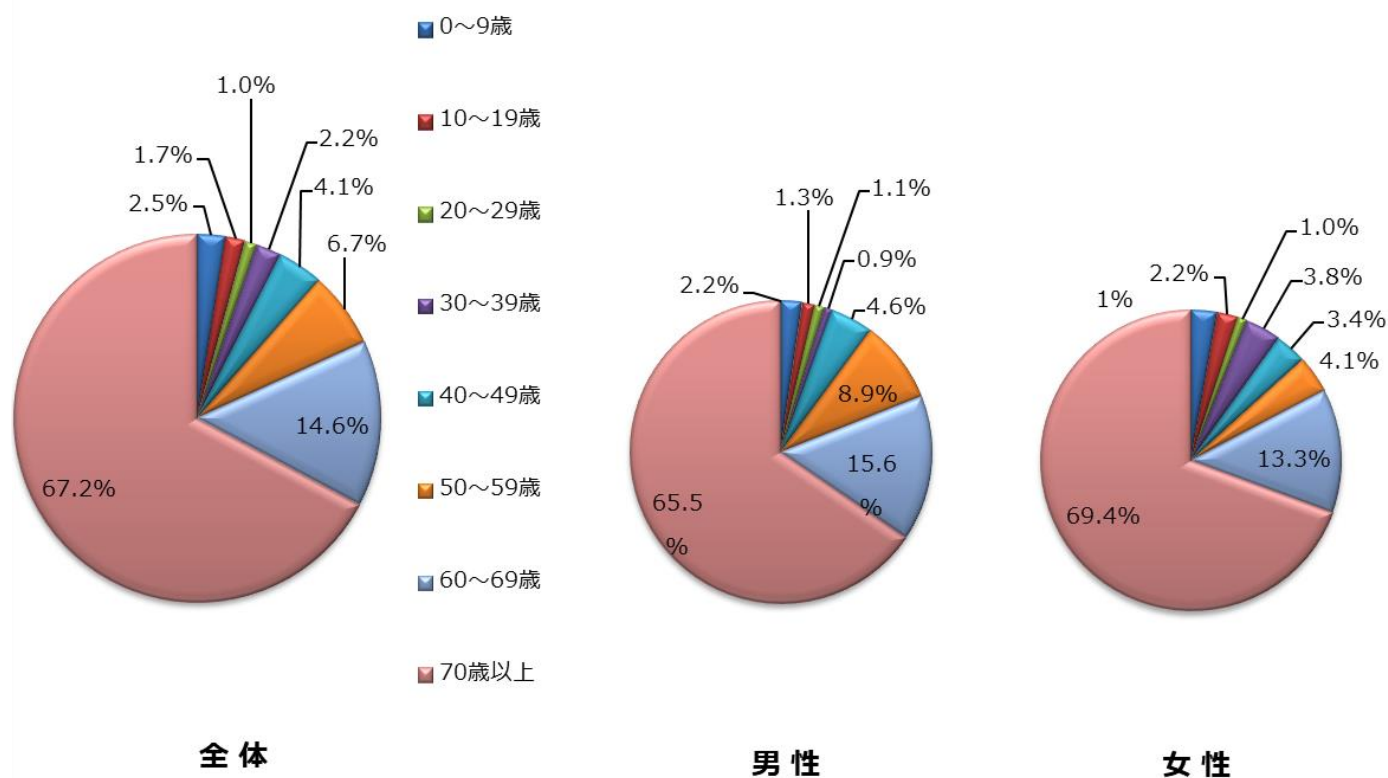
●輸血実施患者数（延べ人数）

2020年7月	A	B	C	D	E	F	Total
同種血	1,977	903	591	267	133	33	3,904
自己血	52	1	24	18	1	0	96
アルブミン	644	283	308	158	27	11	1,431



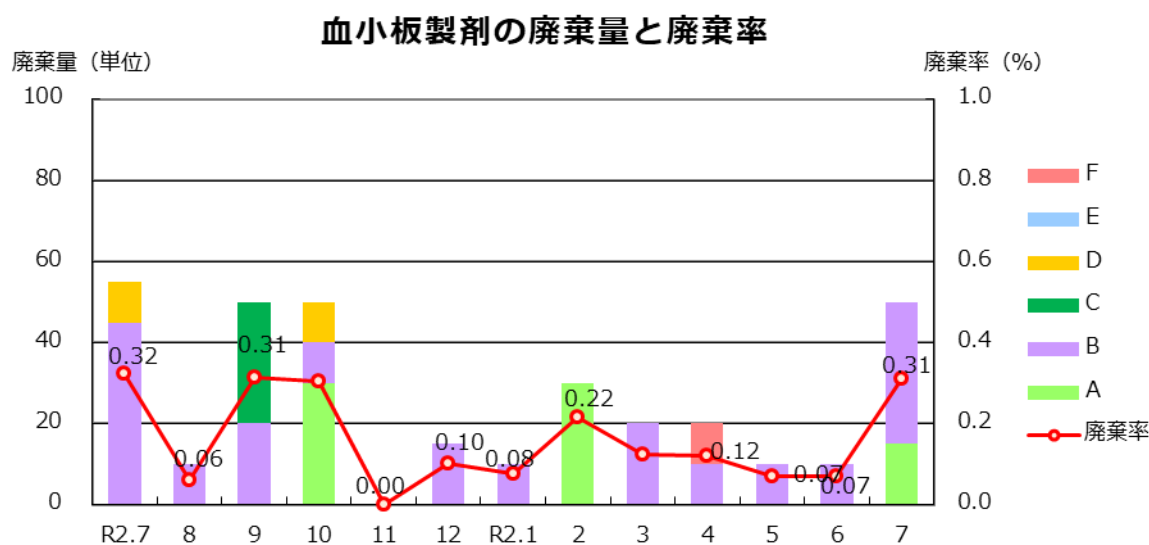
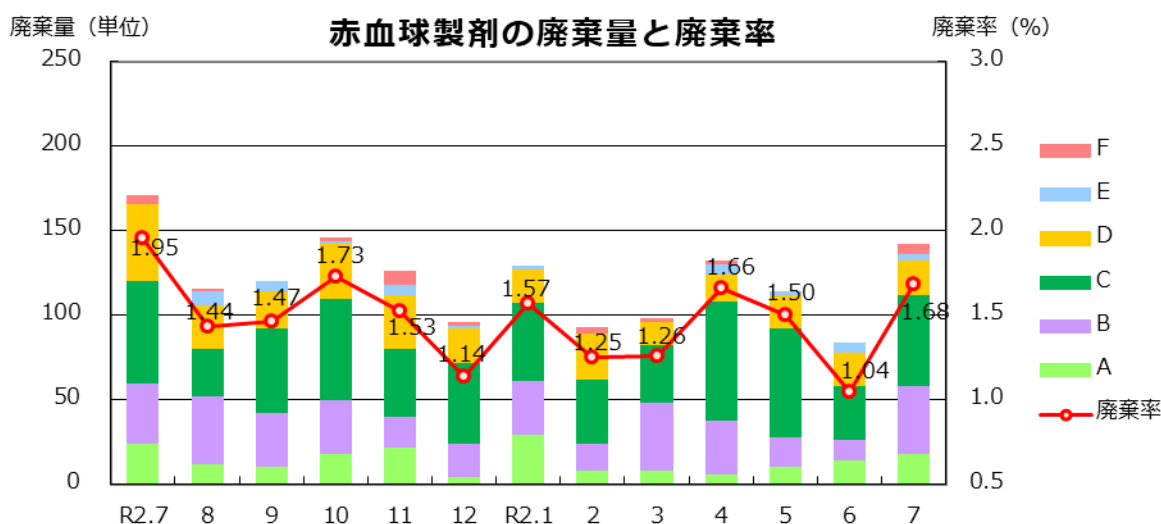
【男女別年代別の同種血輸血延べ人数（分類可能な施設のみ入力）】

2020年7月	0～9歳	10～19歳	20～29歳	30～39歳	40～49歳	50～59歳	60～69歳	70歳以上	Total
男	38	22	18	15	78	150	263	1,107	1,691
女	38	31	14	53	47	56	184	958	1,381
計	76	53	32	68	125	206	447	2,065	3,072



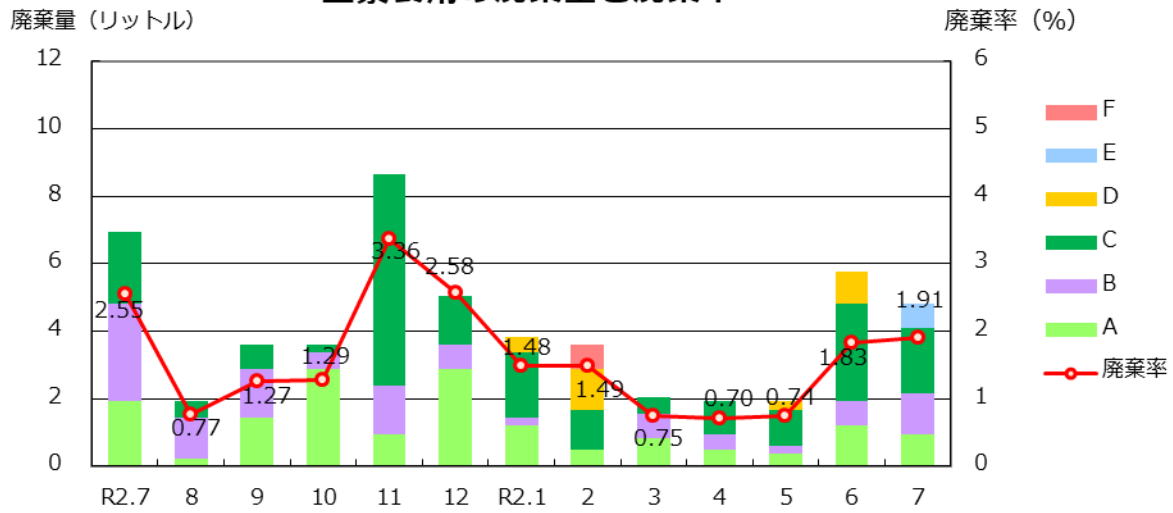
●血液製剤及び自己血の廃棄量(率)

2020年7月	A	B	C	D	E	F	Total
赤血球製剤 (単位)	18	40	54	20	4	6	142
廃棄率 (%)	0.46	2.04	3.52	3.06	1.19	8.45	1.68
血小板製剤 (単位)	15	35	0	0	0	0	50
廃棄率 (%)	0.13	1.04	0.00	0.00	0.00	0.00	0.31
血漿製剤 (リットル)	0.96	1.20	1.92	0.00	0.72	0.00	4.80
廃棄率 (%)	0.57	1.58	13.79	0.00	60.00	#DIV/0!	1.91
自己血 (リットル)	4.4	0.8	0.6	0.0	0.0	0.0	5.8
廃棄率 (%)	21.70	17.02	11.26	0.00	0.00	#DIV/0!	10.61

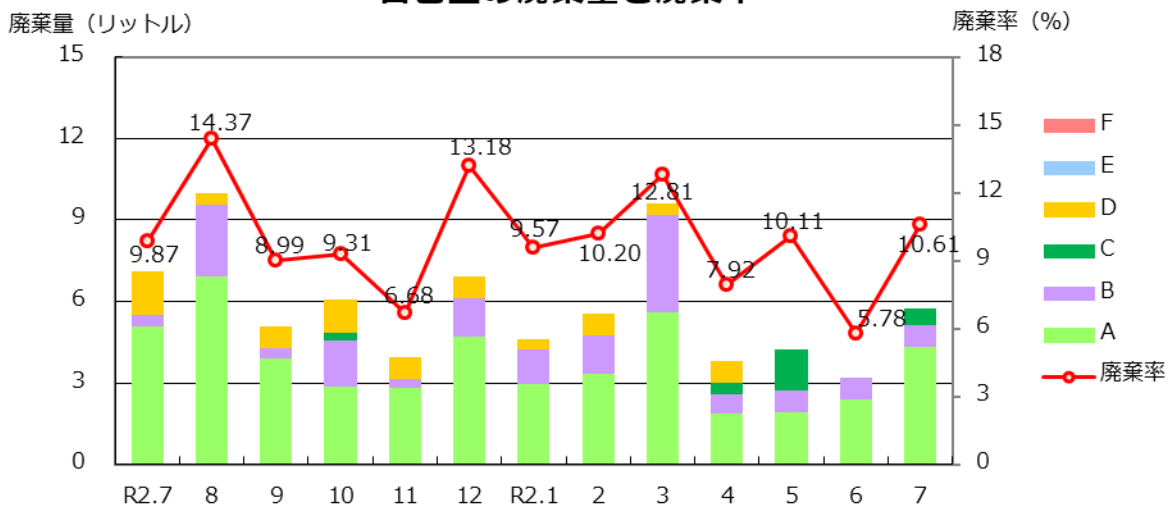




### 血漿製剤の廃棄量と廃棄率



### 自己血の廃棄量と廃棄率



### 76 施設の種類

分類	病院名	分類	病院名
A 供給実績 20,000単位以上 <6施設>	長岡赤十字病院	E 供給実績 100以上 500単位未満 <17施設>	国立病院機構新潟病院
	新潟大学医歯学総合病院		中条中央病院
	県立新発田病院		魚沼市立小出病院
	済生会新潟病院		県立加茂病院
	新潟市民病院		上越地域医療センター病院
	県立中央病院		厚生連けいなん総合病院
B 供給実績 5,000以上 20,000単位未満 <6施設>	県立がんセンター新潟病院		長岡西病院
	立川総合病院		新潟聖籠病院
	厚生連長岡中央総合病院		桑名病院
	新潟南病院		新潟県立津川病院
	魚沼基幹病院		万代病院
	厚生連柏崎総合医療センター		猫山宮尾病院
C 供給実績 1,000以上 5,000単位未満 <15施設>	厚生連佐渡総合病院		山北徳洲会病院
	厚生連上越総合病院		西蒲中央病院
	県立燕労災病院		見附市立病院
	南魚沼市民病院		富永草野病院
	厚生連新潟医療センター		北越病院
	木戸病院	F 供給実績 100単位未満 <18施設>	
	信楽園病院		新潟西蒲メディカルセンター病院
	厚生連糸魚川総合病院		県立妙高病院
	県立十日町病院		南部郷厚生病院
	三之町病院		知命堂病院
	下越病院		町立津南病院
	厚生連村上総合病院		佐渡市立両津病院
亀田第一病院	村上記念病院		
厚生連三条総合病院	日本歯科大学医科医院		
厚生連小千谷総合病院	みどり病院		
D 供給実績 500以上 5,000単位未満 <14施設>	新潟白根総合病院		新潟脳外科病院
	新津医療センター病院		県立松代病院
	あがの市民病院	新潟リハビリテーション病院	
	国立病院機構西新潟中央病院	斎藤記念病院	
	新潟臨港病院	県立柿崎病院	
	新潟労災病院	椿田病院	
	厚生連豊栄病院	東新潟病院	
	新潟県立吉田病院	佐和田病院	
	済生会三条病院	相川病院	
	柏崎中央病院		
	新潟中央病院		
	市立ゆきぐに大和病院		
	県立坂町病院		
	五泉中央病院		