

令和2(2020)年4月 血液製剤使用状況

略号	分類	施設数
A	供給実績 20,000 単位以上	6
B	供給実績 5,000 単位以上 20,000 単位未満	6
C	供給実績 1,000 単位以上 5,000 単位未満	15
D	供給実績 500 単位以上 1,000 単位未満	14
E	供給実績 100 単位以上 500 単位未満	17
F	供給実績 100 単位未満	18
計	—	76

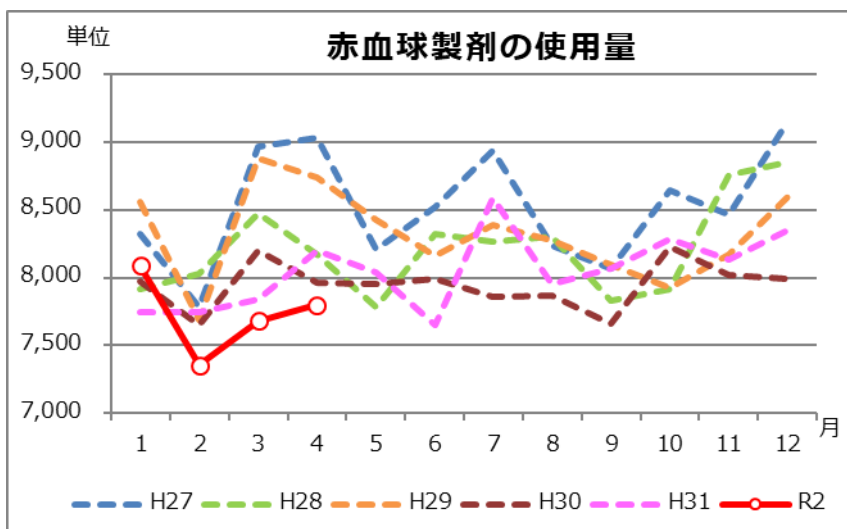
これまで一般病床数と救急指定で病院を分類していましたが、年々一般病床数の把握が困難になってきたことから、2020年4月より2019年度供給実績による分類に変更いたしました。施設の分類は最後のページを参考にしてください。

【概要】

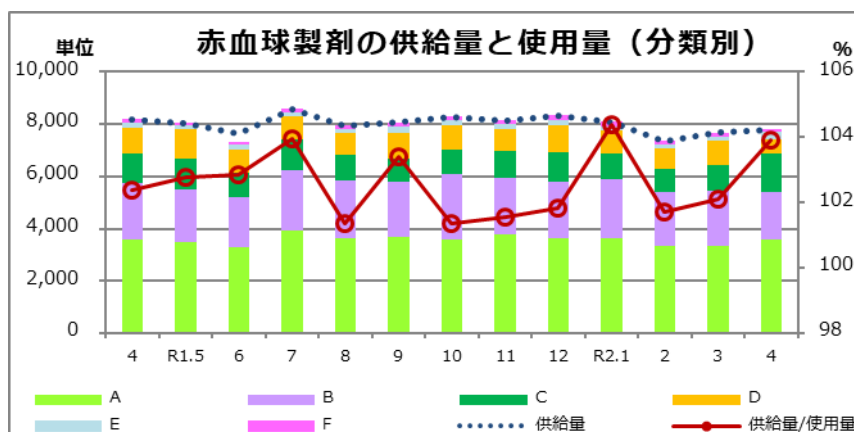
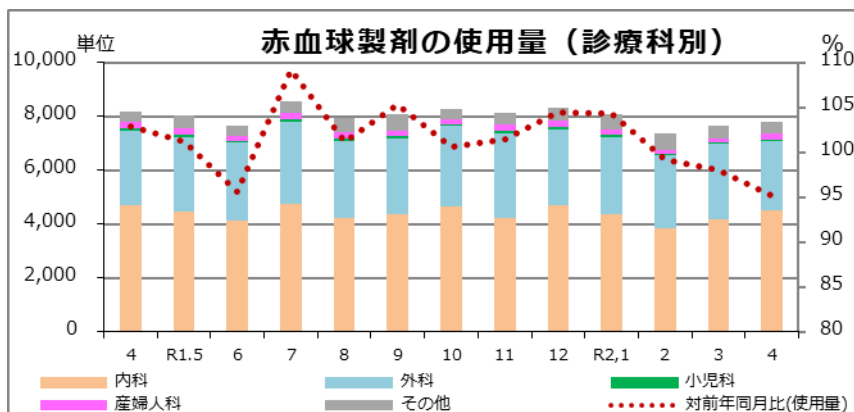
- ・ 赤血球製剤の今月の使用量は 7,803 単位（前年同月比は 95.1%）。
- ・ 血小板製剤の今月の使用量は 16,495 単位（前年同月比は 96.5%）。
- ・ 血漿製剤の今月の使用量は 271.7 L（前年同月比 86.5%）。
- ・ アルブミン製剤の今月の使用量は 25,059.0 g（前年同月比 98.2%）。
- ・ 自己血の今月の使用量は 44.18 L（前年同月比 94.2%）。
- ・ 今月の廃棄率(量)は、赤血球製剤 1.66%（132 単位）、血小板製剤 0.12%（20 単位）、血漿製剤 0.70%（1.92 L）、自己血 7.92%（3.8 L）。

● 赤血球製剤

分類	全体の使用量 (単位)	診療科別					計	割合(%)
		内科	外科	小児科	産婦人科	その他		
A	3,569	2,046	1,114	43	132	234	3,569	100.0
B	1,817	992	614	9	84	118	1,817	100.0
C	1,507	857	576	0	10	64	1,507	100.0
D	545	362	183	0	0	0	545	100.0
E	287	187	96	0	0	4	287	100.0
F	78	66	6	0	0	6	78	100.0
集計	7,803	4,510	2,589	52	226	426	7,803	100.0

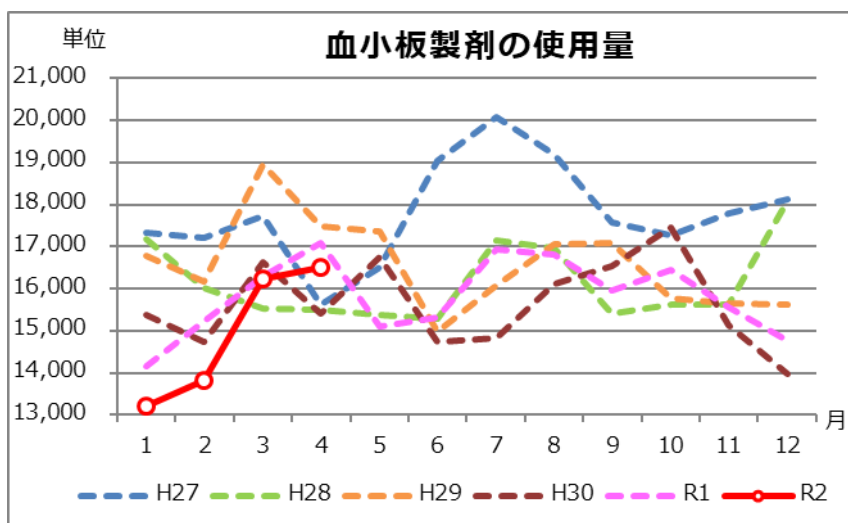


	AVERAGE (4月)
H27	8,530
H28	8,150
H29	8,470
H30	7,949
R1	7,883
R2	7,733

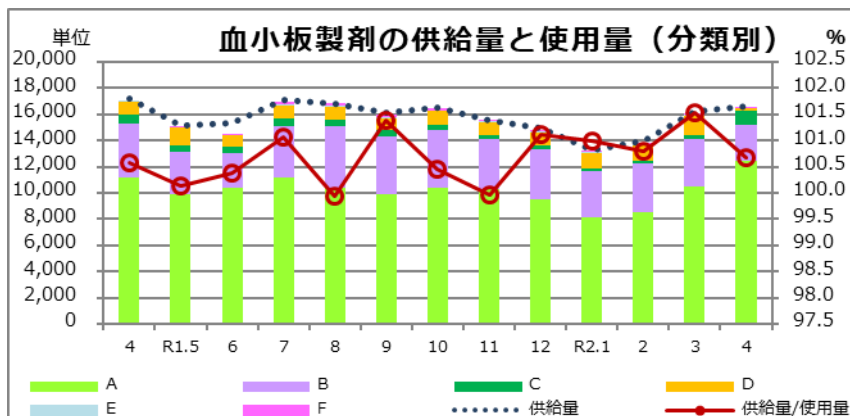
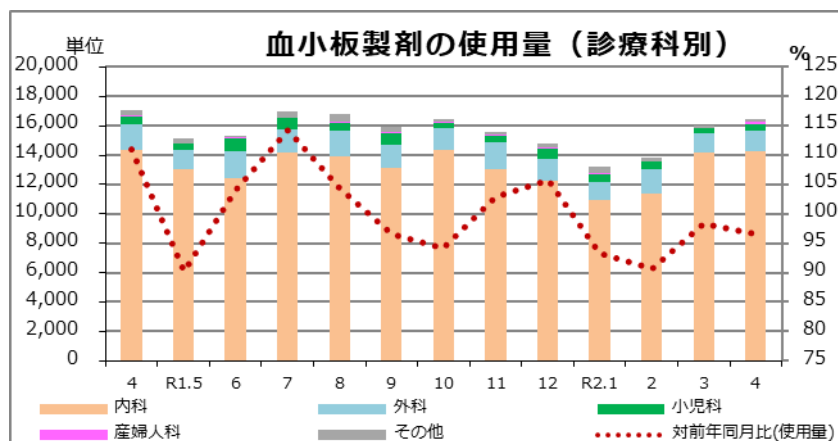


● 血小板製剤

分類	全体の使用量 (単位)	診療科別						計	割合(%)
		内科	外科	小児科	産婦人科	その他			
A	12,410	11,120	825	305	30	130	12,410	100.0	
B	2,825	2,200	335	120	130	40	2,825	100.0	
C	1,070	810	220	0	10	30	1,070	100.0	
D	130	120	10	0	0	0	130	100.0	
E	20	20	0	0	0	0	20	100.0	
F	40	40	0	0	0	0	40	100.0	
集計	16,495	14,310	1,390	425	170	200	16,495	100.0	

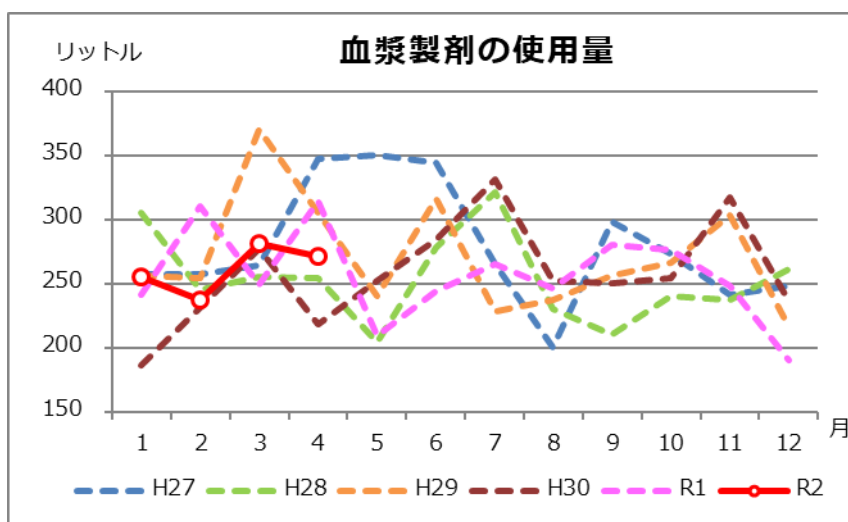


	AVERAGE (4月)
H27	16,971
H28	16,069
H29	17,352
H30	15,542
R1	15,691
R2	14,944

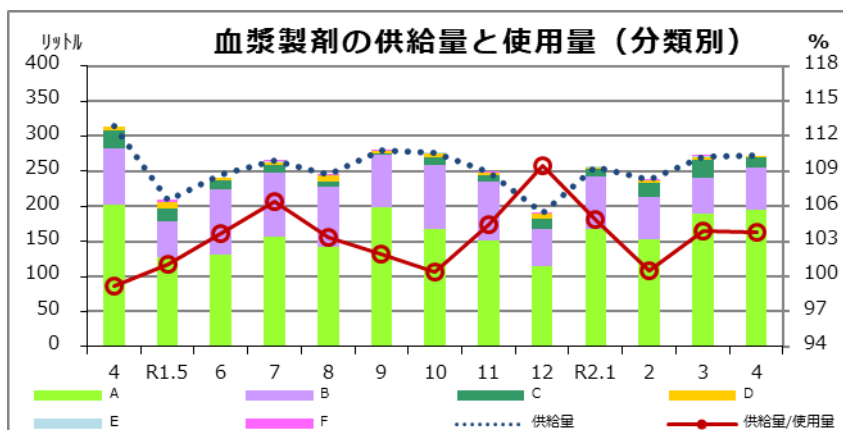
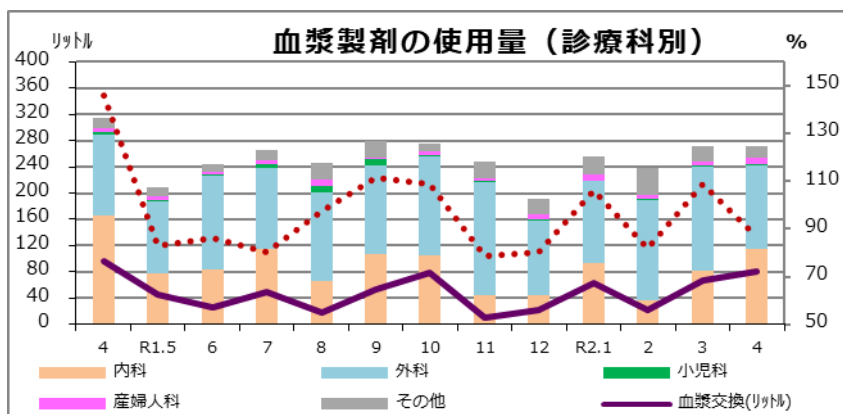


● 血漿製剤

分類	全体の使用量		診療科別						
	(リットル)	血漿交換	内科	外科	小児科	産婦人科	その他	計	割合(%)
A	194.76	81.12	105.48	70.80	0.48	4.56	13.44	194.76	100.0
B	61.20	0.00	7.92	44.64	1.44	2.40	4.80	61.20	100.0
C	14.04	0.00	2.40	9.96	0.00	1.68	0.00	14.04	100.0
D	1.68	0.00	0.00	1.68	0.00	0.00	0.00	1.68	100.0
E	0.00	0.00	0.00	0.00	0.00	0.00	0.00	0.00	#DIV/0!
F	0.00	0.00	0.00	0.00	0.00	0.00	0.00	0.00	#DIV/0!
集計	271.68	81.12	115.8	127.08	1.92	8.64	18.24	271.68	100.0

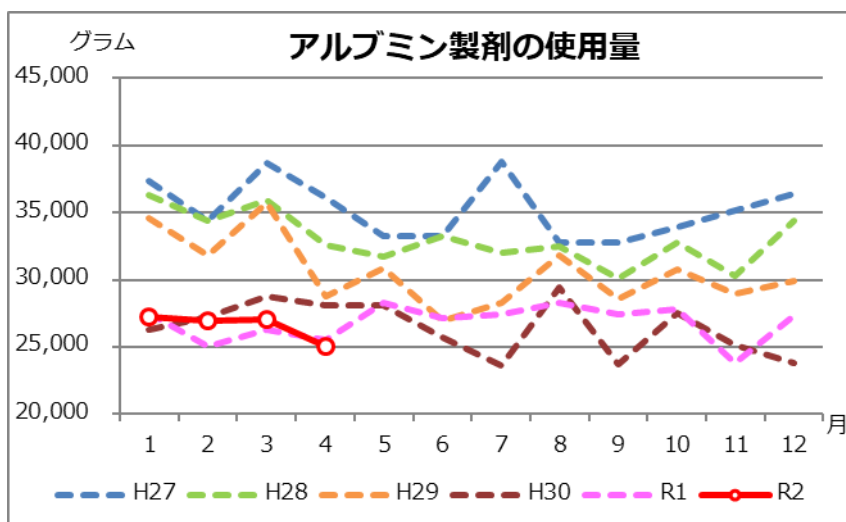


	AVERAGE (4月)
H27	281.4
H28	265.1
H29	296.5
H30	228.4
R1	278.6
R2	261.6

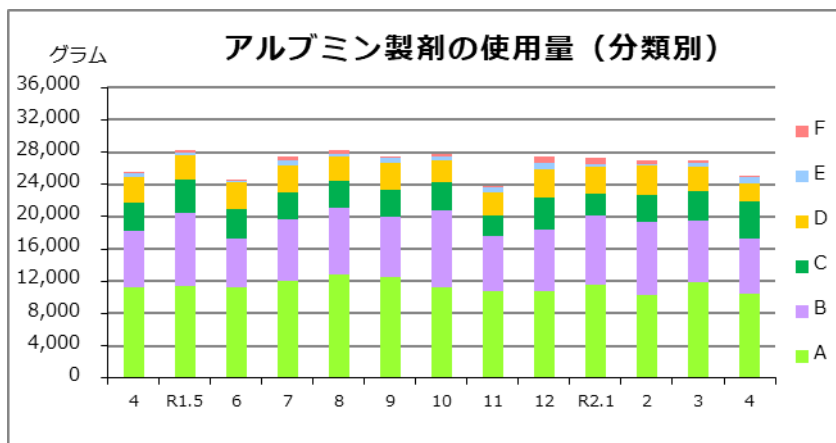
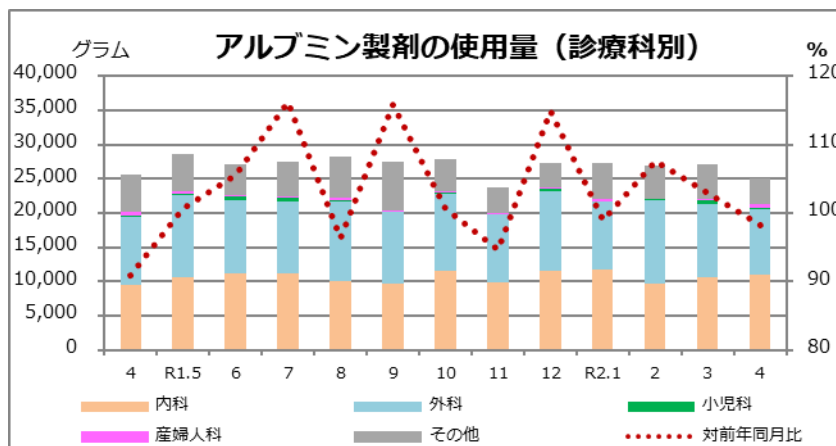


●アルブミン製剤

分類	全体の使用量 (グラム)	診療科別					計	割合(%)
		内科	外科	小児科	産婦人科	その他		
A	10,450.0	3,590.0	3,077.5	85.0	227.5	3,470.0	10,450.0	100.0
B	6,840.5	2,912.5	3,575.0	3.0	137.5	212.5	6,840.5	100.0
C	4,556.5	2,140.5	2,393.5	10.0	12.5	0.0	4,556.5	100.0
D	2,302.0	1,792.5	434.5	0.0	75.0	0.0	2,302.0	100.0
E	785.0	472.5	125.0	25.0	0.0	162.5	785.0	100.0
F	125.0	50.0	75.0	0.0	0.0	0.0	125.0	100.0
集計	25,059.0	10,958.0	9,680.5	123.0	452.5	3,845.0	25,059.0	100.0

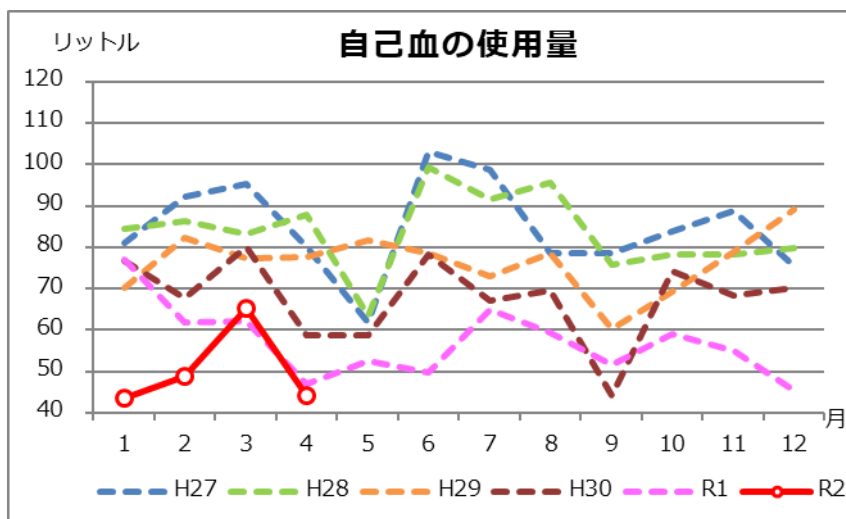


	AVERAGE (4月)
H27	39,543.5
H28	36,629.7
H29	34,801.4
H30	32,725.0
R1	27,601.1
R2	26,106.4

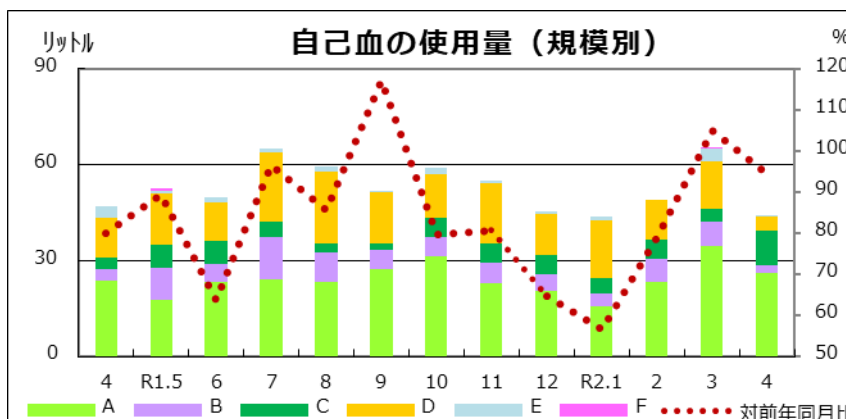


●自己血

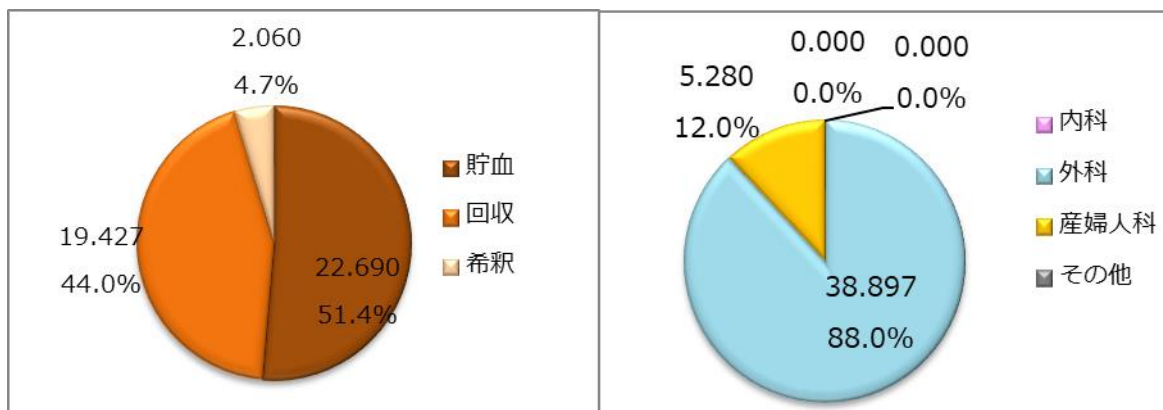
分類	自己血使用量 (リットル)				診療科別						
	貯血	回収	希釈	計	内科	外科	小児科	産婦人科	その他	計	割合(%)
A	8.330	15.583	2.060	25.980	0.000	21.043	0.000	4.930	0.000	25.980	100.0
B	2.350	0.000	0.000	2.350	0.000	2.000	0.000	0.350	0.000	2.350	100.0
C	9.210	1.650	0.000	10.860	0.000	10.860	0.000	0.000	0.000	10.860	100.0
D	2.400	1.954	0.000	4.350	0.000	4.354	0.000	0.000	0.000	4.350	100.0
E	0.400	0.240	0.000	0.640	0.000	0.640	0.000	0.000	0.000	0.640	100.0
F	0.000	0.000	0.000	0.000	0.000	0.000	0.000	0.000	0.000	0.000	#DIV/0!
集計	22.690	19.427	2.060	44.180	0.000	38.897	0.000	5.280	0.000	44.180	100.0



	AVERAGE (4月)
H27	87.1
H28	85.5
H29	76.9
H30	70.8
R1	62.1
R2	50.5



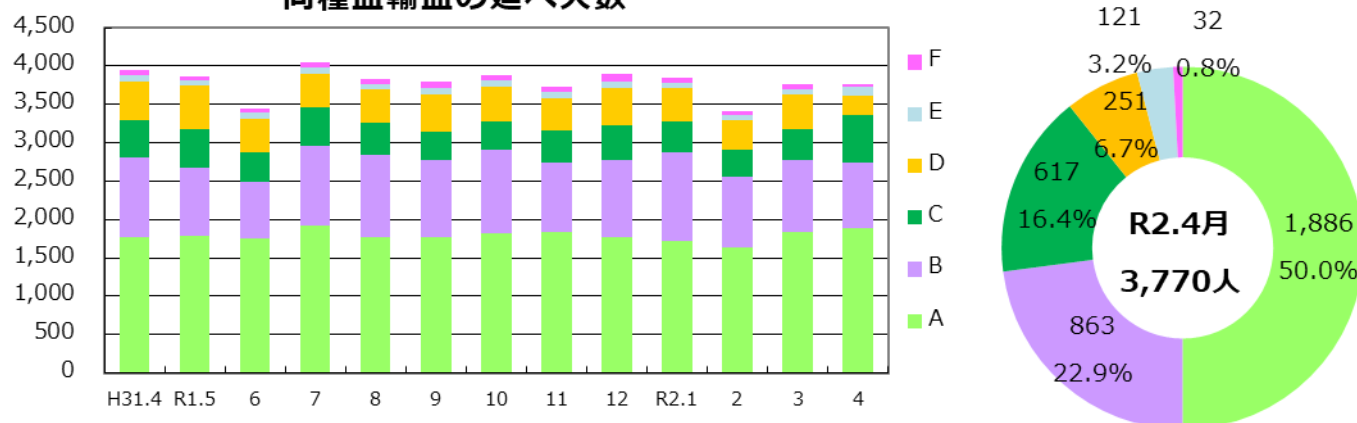
【自己血輸血の種類、診療科別の割合】



●輸血実施患者数（延べ人数）

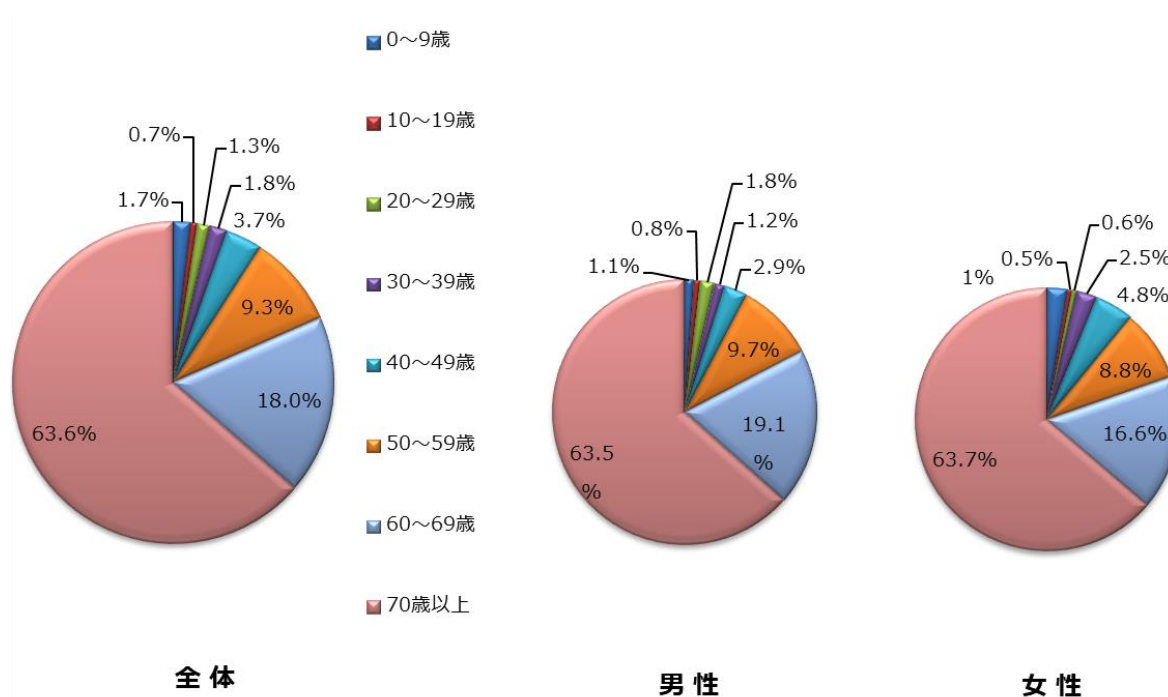
2020年4月	A	B	C	D	E	F	Total
同種血	1,886	863	617	251	121	32	3,770
自己血	53	3	33	13	1	0	103
アルブミン	568	372	286	130	40	10	1,406

同種血輸血の延べ人数



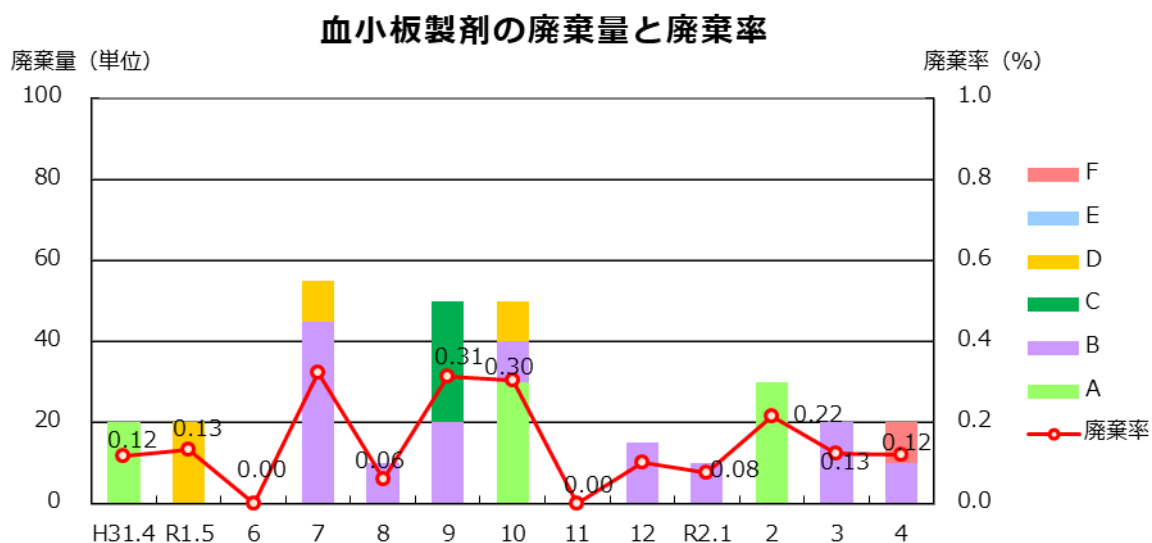
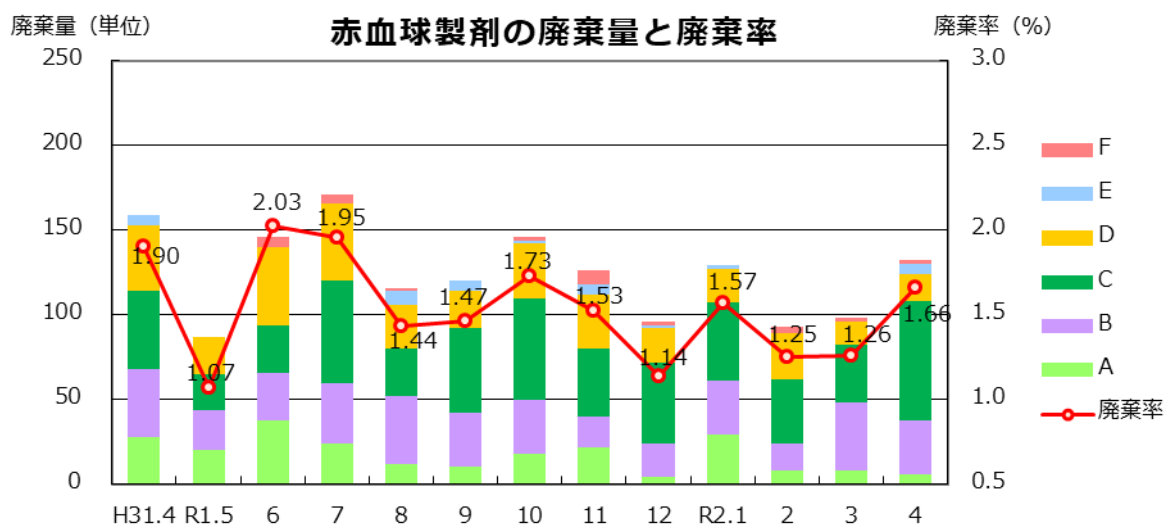
【男女別年代別の同種血輸血延べ人数（分類可能な施設のみ入力）】

2020年4月	0～9歳	10～19歳	20～29歳	30～39歳	40～49歳	50～59歳	60～69歳	70歳以上	Total
男	19	13	30	21	49	166	327	1,088	1,713
女	33	7	8	33	63	116	219	842	1,321
計	52	20	38	54	112	282	546	1,930	3,034

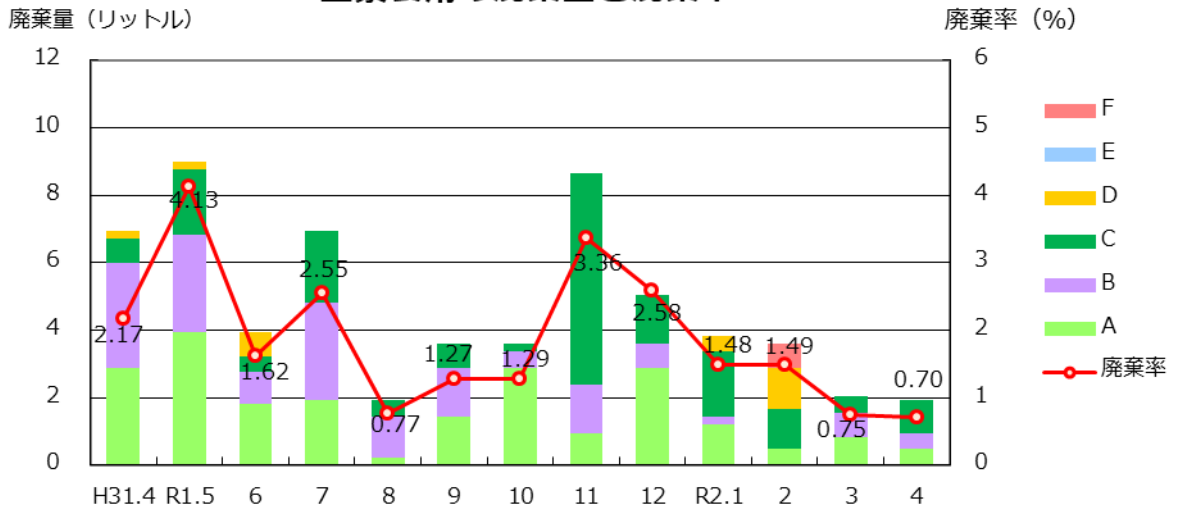


● 血液製剤及び自己血の廃棄量(率)

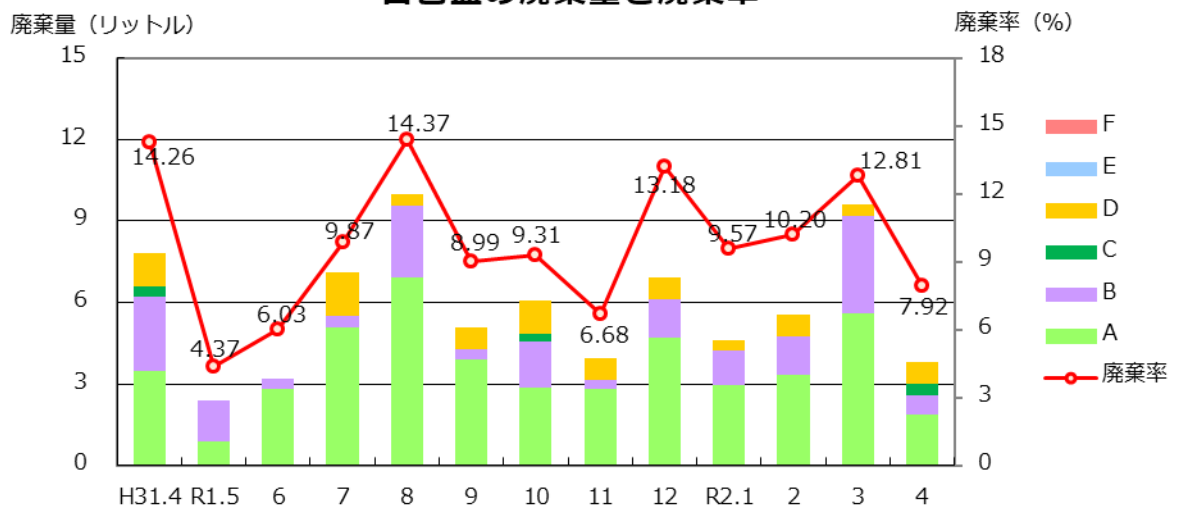
2020年4月	A	B	C	D	E	F	Total
赤血球製剤 (単位)	6	32	70	16	6	2	132
廃棄率 (%)	0.17	1.73	4.44	2.85	2.05	2.50	1.66
血小板製剤 (単位)	0	10	0	0	0	10	20
廃棄率 (%)	0.00	0.35	0.00	0.00	0.00	20.00	0.12
血漿製剤 (リットル)	0.48	0.48	0.96	0.00	0.00	0.00	1.92
廃棄率 (%)	0.29	0.64	7.41	0.00	0.00	#DIV/0!	0.70
自己血 (リットル)	1.9	0.7	0.4	0.8	0.0	0.0	3.8
廃棄率 (%)	10.80	15.22	7.80	4.18	0.00	#DIV/0!	7.92



血漿製剤の廃棄量と廃棄率



自己血の廃棄量と廃棄率



76 施設の分類

分類	病院名	分類	病院名
A 供給実績 20,000単位以上 <6施設>	長岡赤十字病院	E 供給実績 100以上 500単位未満 <17施設>	国立病院機構新潟病院
	新潟大学医歯学総合病院		中条中央病院
	県立新発田病院		魚沼市立小出病院
	済生会新潟病院		県立加茂病院
	新潟市民病院		上越地域医療センター病院
	県立中央病院		厚生連けいなん総合病院
B 供給実績 5,000以上 20,000単位未満 <6施設>	県立がんセンター新潟病院		長岡西病院
	立川総合病院		新潟聖籠病院
	厚生連長岡中央総合病院		桑名病院
	新潟南病院		新潟県立津川病院
	魚沼基幹病院		万代病院
	厚生連柏崎総合医療センター		猫山宮尾病院
C 供給実績 1,000以上 5,000単位未満 <15施設>	厚生連佐渡総合病院		山北徳洲会病院
	厚生連上越総合病院		西蒲中央病院
	県立燕労災病院		見附市立病院
	南魚沼市民病院		富永草野病院
	厚生連新潟医療センター		北越病院
	木戸病院	F 供給実績 100単位未満 <18施設>	
	信楽園病院		新潟西蒲メディカルセンター病院
	厚生連糸魚川総合病院		県立妙高病院
	県立十日町病院		南部郷厚生病院
	三之町病院		知命堂病院
	下越病院		町立津南病院
	厚生連村上総合病院		佐渡市立両津病院
亀田第一病院	村上記念病院		
厚生連三条総合病院	日本歯科大学医科医院		
厚生連小千谷総合病院	みどり病院		
D 供給実績 500以上 5,000単位未満 <14施設>	新潟白根総合病院		新潟脳外科病院
	新津医療センター病院		県立松代病院
	あがの市民病院	新潟リハビリテーション病院	
	国立病院機構西新潟中央病院	斎藤記念病院	
	新潟臨港病院	県立柿崎病院	
	新潟労災病院	椿田病院	
	厚生連豊栄病院	東新潟病院	
	新潟県立吉田病院	佐和田病院	
	済生会三条病院	相川病院	
	柏崎中央病院		
	新潟中央病院		
	市立ゆきぐに大和病院		
	県立坂町病院		
	五泉中央病院		