

令和2(2020)年2月 血液製剤使用状況

略号	分類	施設数	一般病床数※
A	三次救急病院	6	3,283
B	救急病院（300床以上）	8	3,300
C	救急病院（200～299床）	11	2,739
D	救急病院（100～199床）	20	3,060
E	救急病院（100床未満）	16	950
F	救急でない病院	15	1,034
計	—	76	14,411

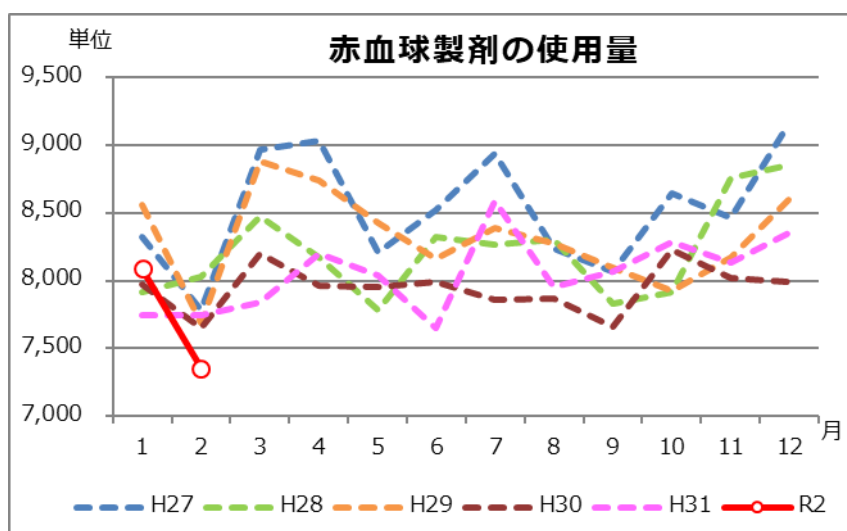
※ 医療法施行規則第30号の33該当病床を除く。

【概要】

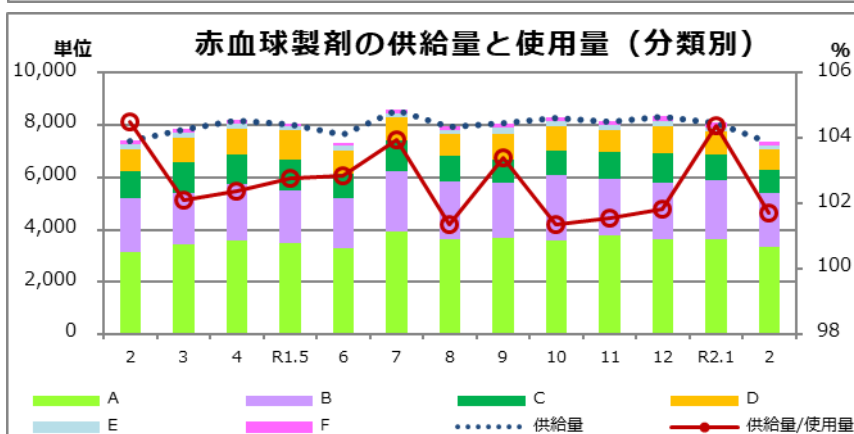
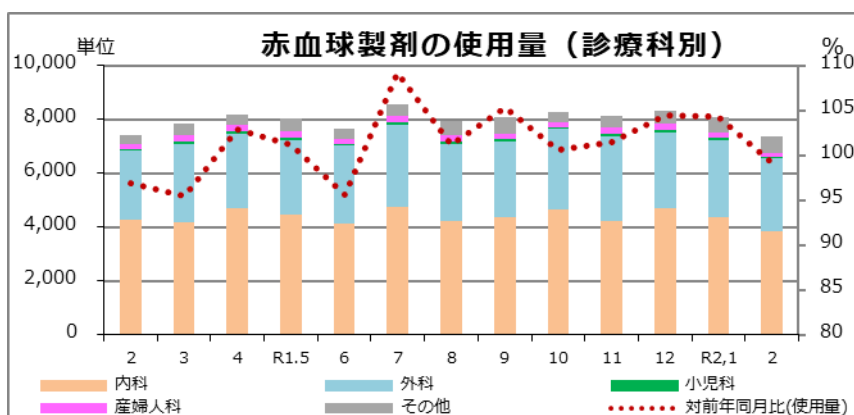
- ・ 赤血球製剤の今月の使用量は 7,356 単位（前年同月比は 99.3%）。
- ・ 血小板製剤の今月の使用量は 13,835 単位（前年同月比は 90.7%）。
- ・ 血漿製剤の今月の使用量は 237.36 L（前年同月比 82.0%）。
- ・ アルブミン製剤の今月の使用量は 26,982.0 g（前年同月比 107.5%）。
- ・ 自己血の今月の使用量は 48.94 L（前年同月比 79.0%）。
- ・ 今月の廃棄率(量)は、赤血球製剤 1.25%（93 単位）、血小板製剤 0.22%（30 単位）、血漿製剤 1.49%（3.6 L）、自己血 10.2%（5.6 L）。

● 赤血球製剤

分類	全体の使用量 (単位)	診療科別					計	割合(%)
		内科	外科	小児科	産婦人科	その他		
A	3,331	1,582	1,134	25	88	502	3,331	100.0
B	2,063	1,060	866	19	64	54	2,063	100.0
C	887	519	326	0	4	38	887	100.0
D	810	517	293	0	0	0	810	100.0
E	125	75	46	0	0	4	125	100.0
F	130	102	26	0	2	0	130	100.0
集計	7,356	3,865	2,691	44	158	598	7,356	100.0

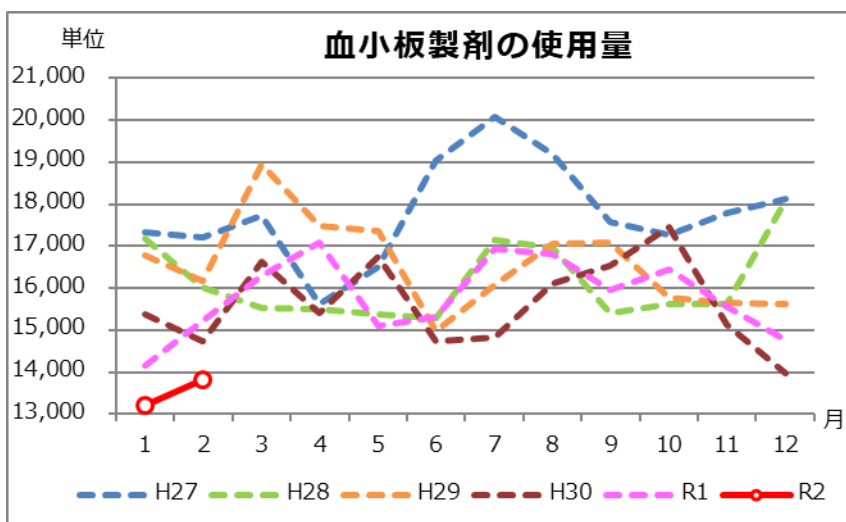


AVERAGE (2月)	
H27	8,053
H28	7,975
H29	8,126
H30	7,814
R1	7,747
R2	7,723

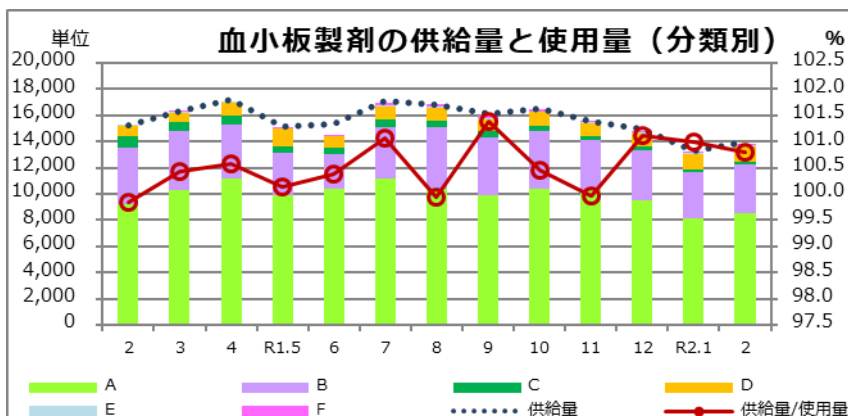
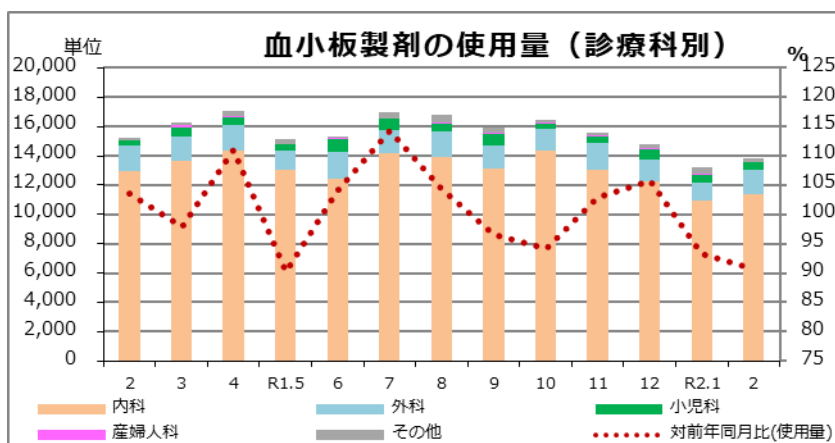


● 血小板製剤

分類	全体の使用量 (単位)	診療科別					計	割合(%)
		内科	外科	小児科	産婦人科	その他		
A	8,505	7,015	905	340	20	225	8,505	100.0
B	3,780	3,060	570	120	30	0	3,780	100.0
C	205	160	45	0	0	0	205	100.0
D	1,185	985	200	0	0	0	1,185	100.0
E	100	100	0	0	0	0	100	100.0
F	60	30	10	0	0	20	60	100.0
集計	13,835	11,350	1,730	460	50	245	13,835	100.0

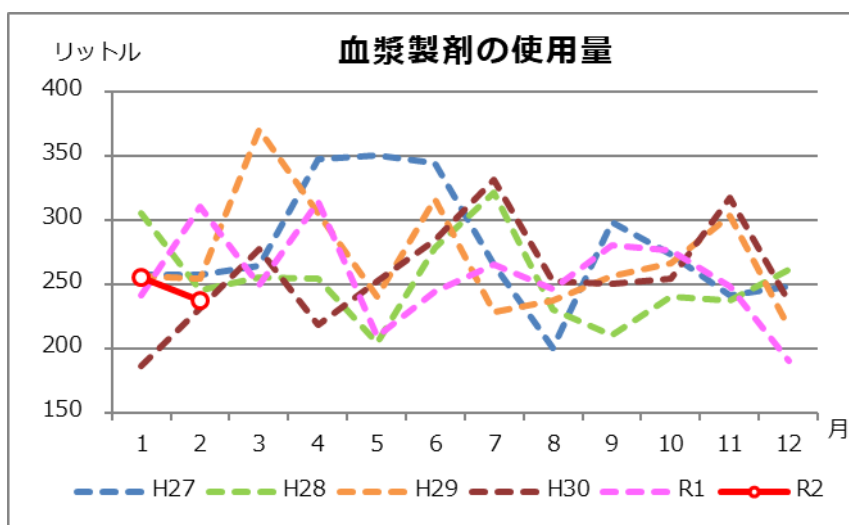


	AVERAGE (2月)
H27	17,278
H28	16,615
H29	16,478
H30	15,066
R1	14,691
R2	13,518

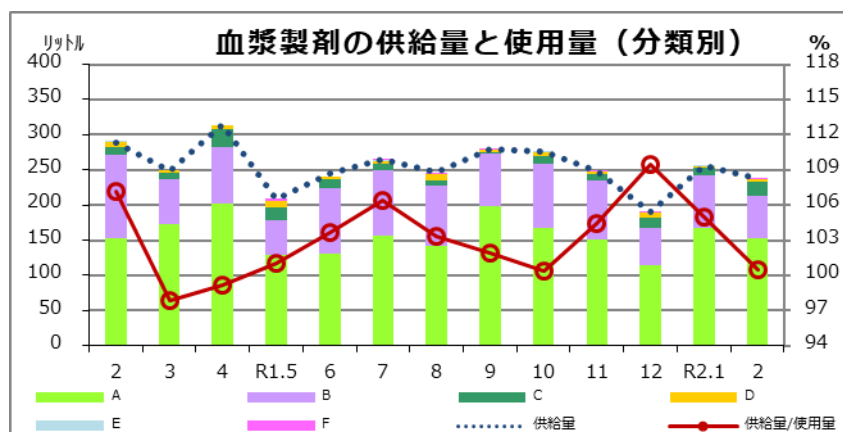
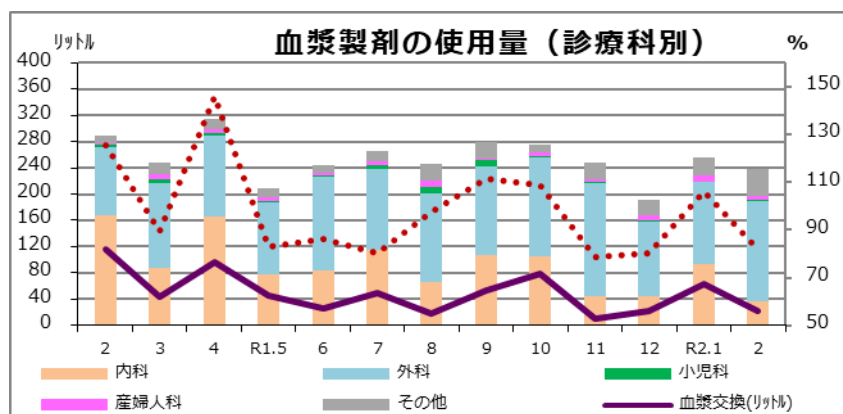


● 血漿製剤

分類	全体の使用量		診療科別						
	(リットル)	血漿交換	内科	外科	小児科	産婦人科	その他	計	割合(%)
A	153.72	21.84	33.12	72.12	3.36	4.32	40.80	153.72	100.0
B	59.28	0.00	1.68	57.36	0.00	0.00	0.24	59.28	100.0
C	20.64	0.00	0.24	20.16	0.00	0.24	0.00	20.64	100.0
D	2.88	0.00	0.72	2.16	0.00	0.00	0.00	2.88	100.0
E	0.24	0.00	0.24	0.00	0.00	0.00	0.00	0.24	100.0
F	0.60	0.00	0.60	0.00	0.00	0.00	0.00	0.60	100.0
集計	237.36	21.84	36.6	151.80	3.36	4.56	41.04	237.36	100.0

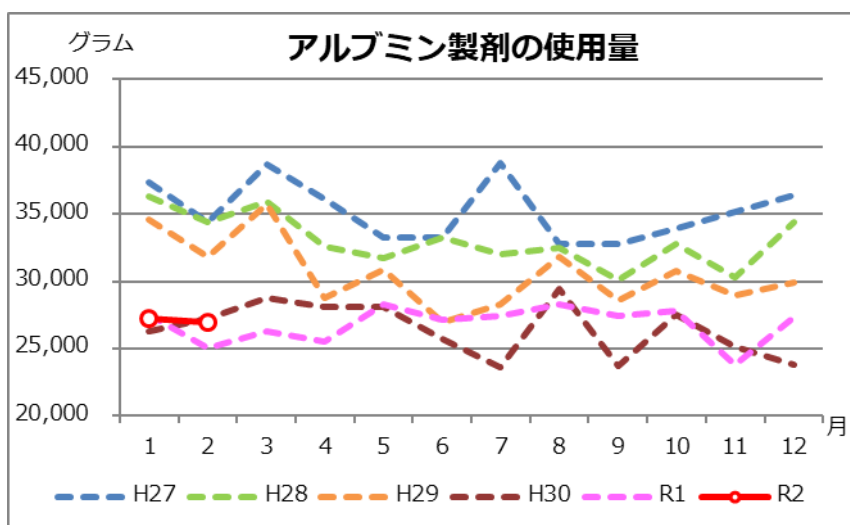


	AVERAGE (2月)
H27	257.1
H28	275.2
H29	255.3
H30	208.8
R1	275.8
R2	246.5

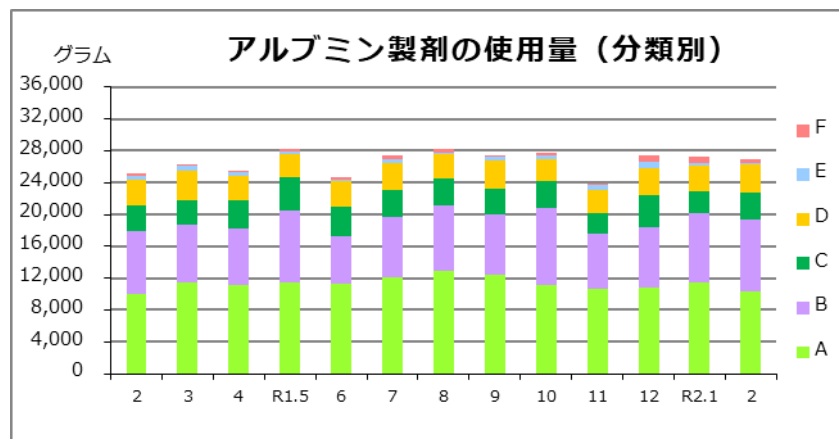
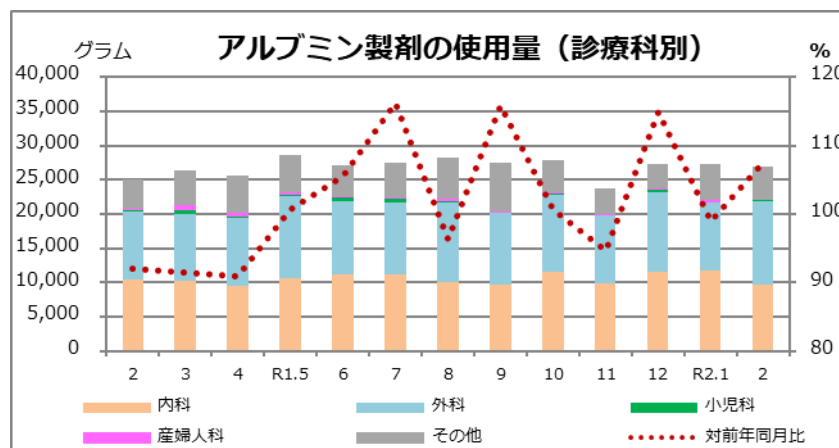


●アルブミン製剤

分類	全体の使用量 (グラム)	診療科別					計	割合(%)
		内科	外科	小児科	産婦人科	その他		
A	10,312.5	1,645.0	3,595.0	85.0	115.0	4,872.5	10,312.5	100.0
B	8,970.5	3,525.0	5,420.5	0.0	12.5	12.5	8,970.5	100.0
C	3,432.5	1,657.5	1,775.0	0.0	0.0	0.0	3,432.5	100.0
D	3,544.0	2,350.0	1,194.0	0.0	0.0	0.0	3,544.0	100.0
E	255.0	205.0	50.0	0.0	0.0	0.0	255.0	100.0
F	467.5	392.5	75.0	0.0	0.0	0.0	467.5	100.0
集計	26,982.0	9,775.0	12,109.5	85.0	127.5	4,885.0	26,982.0	100.0

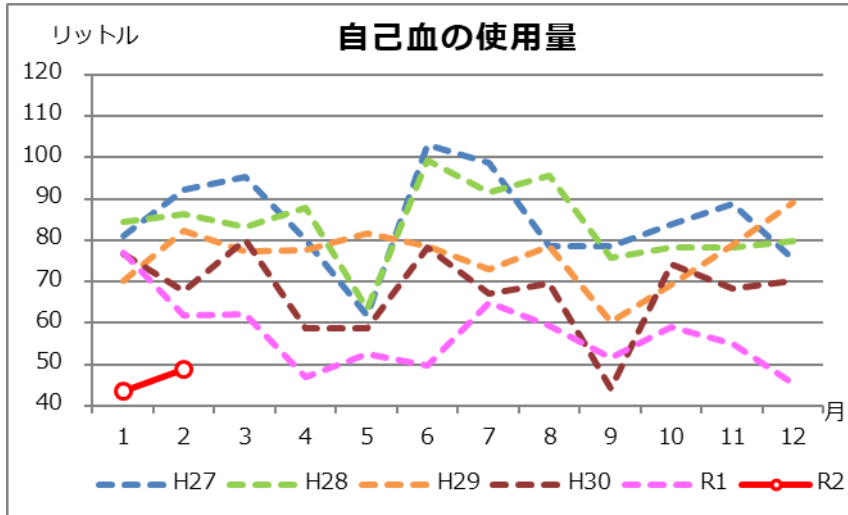


	AVERAGE (2月)
H27	35,869.2
H28	35,341.5
H29	33,198.6
H30	26,783.0
R1	26,314.5
R2	27,109.8

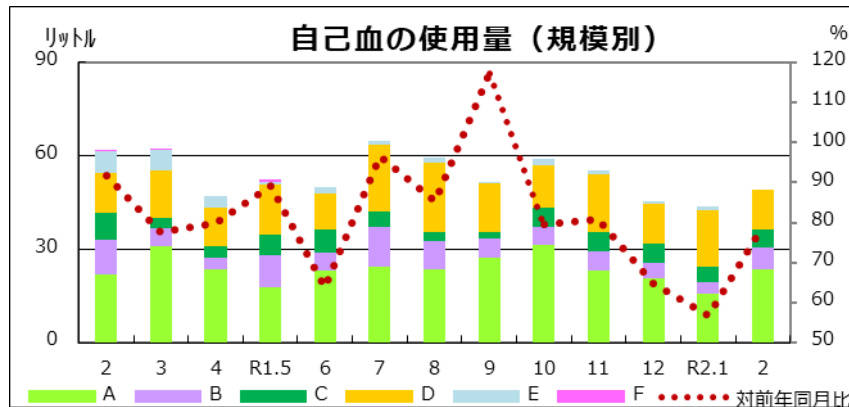


●自己血

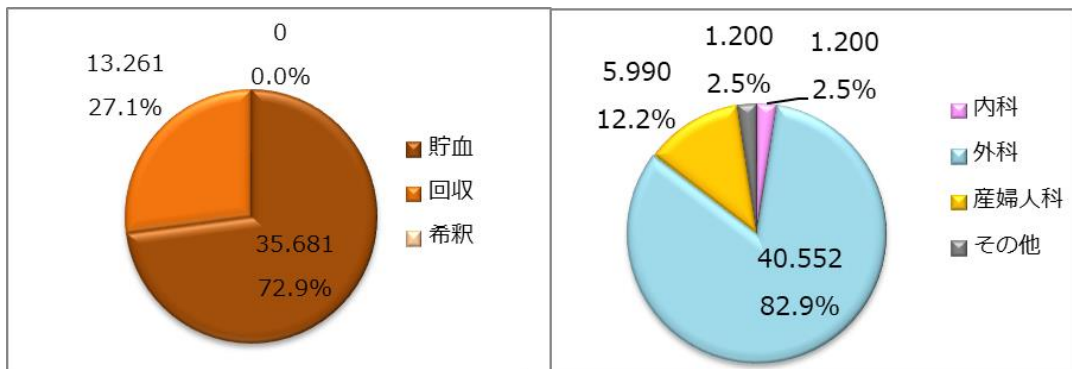
分類	自己血使用量 (リットル)				診療科別						
	貯血	回収	希釈	計	内科	外科	小児科	産婦人科	その他	計	割合(%)
A	14.390	9.058	0.000	23.450	0.400	19.058	0.000	3.990	0.000	23.450	100.0
B	5.081	1.950	0.000	7.030	0.800	4.231	0.000	2.000	0.000	7.030	100.0
C	4.800	1.230	0.000	6.030	0.000	4.830	0.000	0.000	1.200	6.030	100.0
D	11.410	1.023	0.000	12.430	0.000	12.433	0.000	0.000	0.000	12.430	100.0
E	0.000	0.000	0.000	0.000	0.000	0.000	0.000	0.000	0.000	0.000	#DIV/0!
F	0.000	0.000	0.000	0.000	0.000	0.000	0.000	0.000	0.000	0.000	#DIV/0!
集計	35.681	13.261	0.000	48.940	1.200	40.552	0.000	5.990	1.200	48.940	100.0



	AVERAGE (2月)
H27	86.5
H28	85.3
H29	76.2
H30	72.2
R1	69.5
R2	46.3



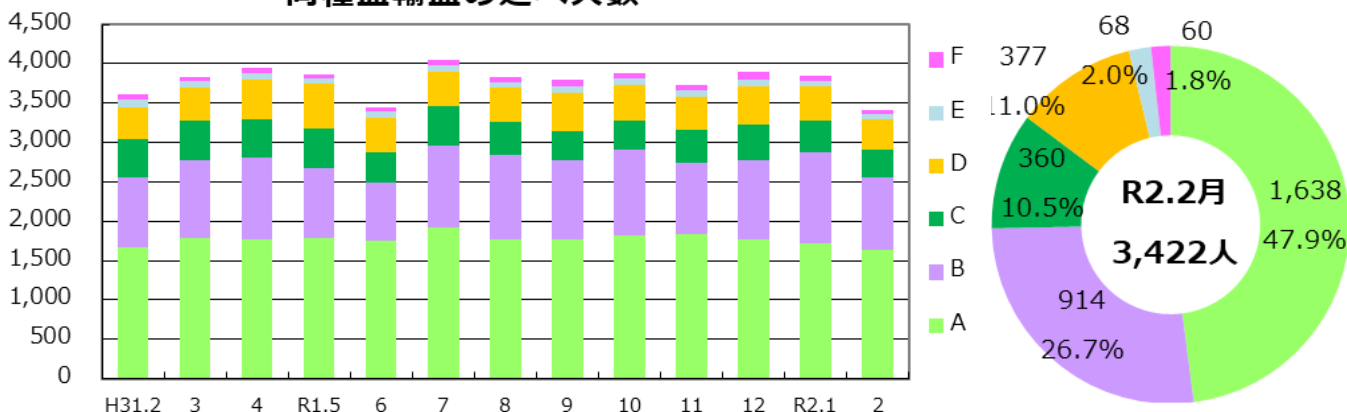
【自己血輸血の種類、診療科別の割合】



●輸血実施患者数（延べ人数）

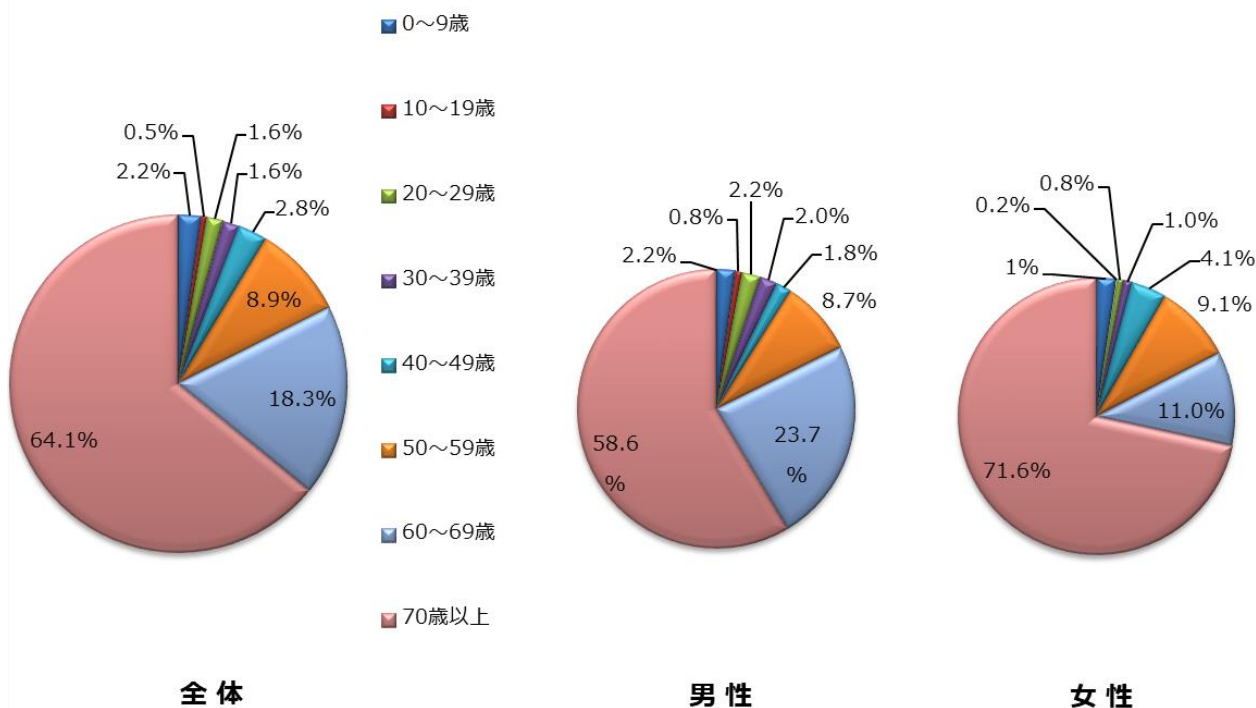
2020年2月	A	B	C	D	E	F	Total
同種血	1,638	914	360	377	68	60	3,422
1床あたり	0.50	0.28	0.13	0.12	0.07	0.06	0.24
自己血	43	13	15	23	0	0	94
アルブミン	605	453	180	196	18	13	1,465

同種血輸血の延べ人数



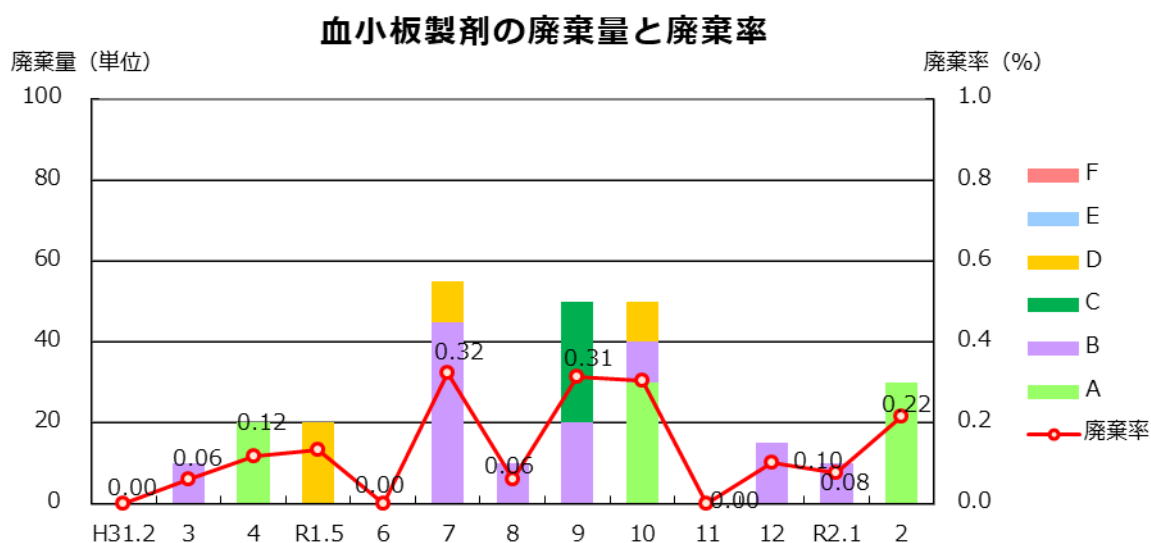
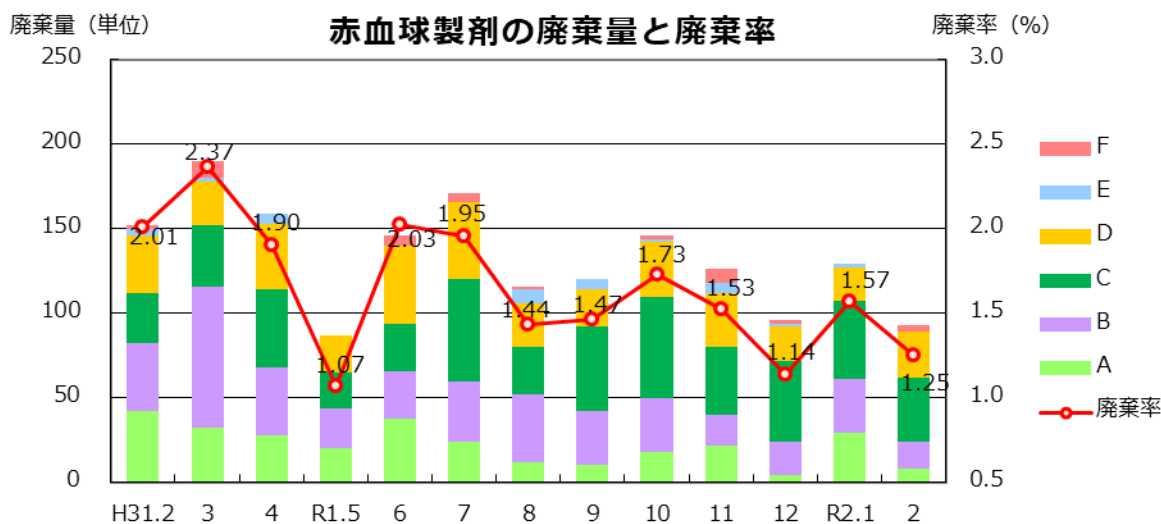
【男女別年代別の同種血輸血延べ人数（分類可能な施設のみ入力）】

2020年2月	0～9歳	10～19歳	20～29歳	30～39歳	40～49歳	50～59歳	60～69歳	70歳以上	Total
男	31	11	31	29	26	125	339	837	1,429
女	23	2	8	11	44	97	117	761	1,063
計	54	13	39	40	70	222	456	1,598	2,492

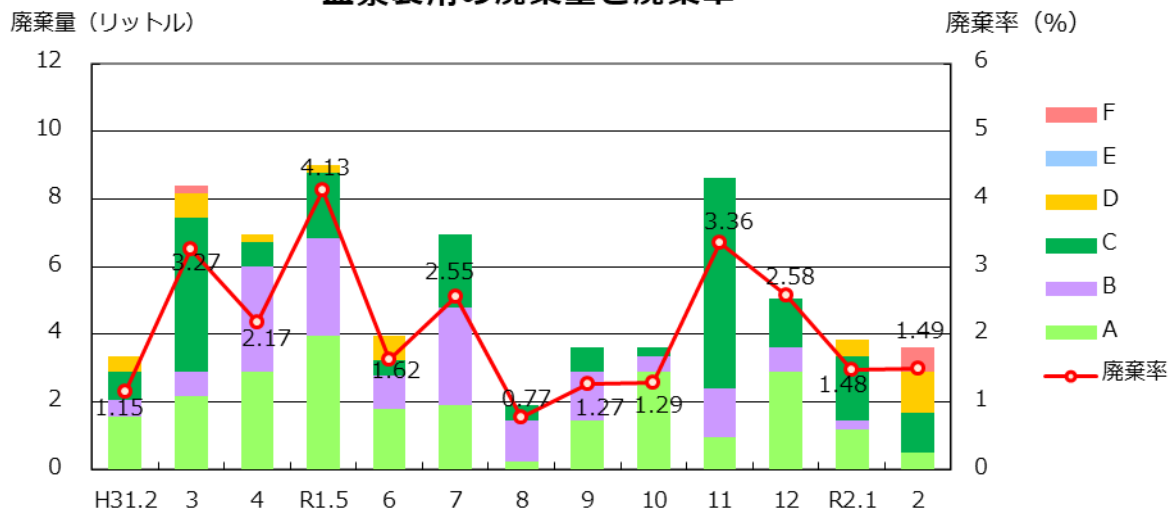


● 血液製剤及び自己血の廃棄量(率)

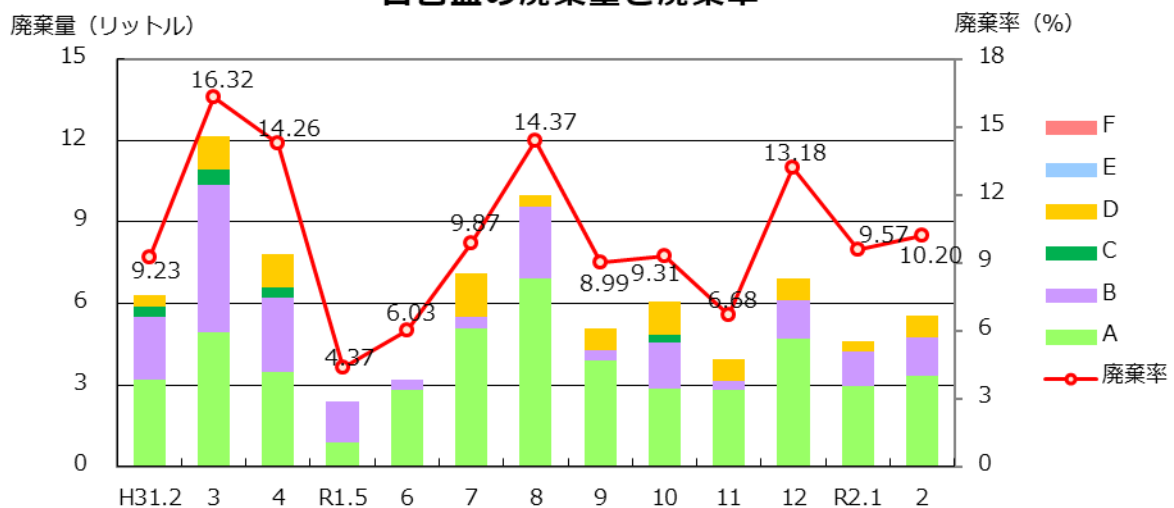
2020年2月	A	B	C	D	E	F	Total
赤血球製剤 (単位)	8	16	38	27	0	4	93
廃棄率 (%)	0.24	0.77	4.11	3.23	0.00	2.99	1.25
血小板製剤 (単位)	30	0	0	0	0	0	30
廃棄率 (%)	0.35	0.00	0.00	0.00	0.00	0.00	0.22
血漿製剤 (リットル)	0.48	0.00	1.20	1.20	0.00	0.72	3.60
廃棄率 (%)	0.29	0.00	9.09	41.67	0.00	100.00	1.49
自己血 (リットル)	3.4	1.4	0.0	0.8	0.0	0.0	5.6
廃棄率 (%)	17.63	26.42	0.00	4.18	0.00	#DIV/0!	10.20



血漿製剤の廃棄量と廃棄率



自己血の廃棄量と廃棄率



76 施設の分類

分類	病院名	分類	病院名
A 三次救急病院 <6施設>	新潟大学医歯学総合病院	E 救急病院 (100床未満) <16施設>	見附市立病院
	新潟市民病院		中条中央病院
	長岡赤十字病院		魚沼市立小出病院
	県立中央病院		斉藤記念病院
	県立新発田病院		猫山宮尾病院
	魚沼基幹病院		町立津南病院
B 救急病院 (300床以上) <8施設>	厚生連長岡中央総合病院		山北徳洲会病院
	立川総合病院		県立妙高病院
	県立がんセンター新潟病院		佐渡市立両津病院
	済生会新潟病院		県立柿崎病院
	厚生連柏崎総合医療センター		県立松代病院
	新潟労災病院		県立津川病院
	厚生連佐渡総合病院		柏崎中央病院
	厚生連上越総合病院		知命堂病院
C 救急病院 (200~299床) <11施設>	厚生連小千谷総合病院		南魚沼市立ゆきぐに大和病院
	厚生連新潟医療センター		佐渡市立相川病院
	信楽園病院	西新潟中央病院	
	県立十日町病院	あがの市民病院	
	下越病院	新潟リハビリテーション病院	
	厚生連糸魚川総合病院	南部郷厚生病院	
	県立燕労災病院	みどり病院	
	厚生連村上総合病院	北越病院	
	三之町病院	新潟聖籠病院	
	木戸病院	東新潟病院	
	新潟中央病院	新潟万代病院	
D 救急病院 (100~199床) <20施設>	厚生連豊栄病院	日本歯科大学医科病院	
	厚生連三条総合病院	西蒲中央病院	
	済生会三条病院	椿田病院	
	県立吉田病院	新潟西蒲メディカルセンター病院	
	亀田第一病院	村上記念病院	
	桑名病院	佐和田病院	
	新潟南病院		
	新潟臨港病院		
	県立坂町病院		
	県立加茂病院		
	新潟病院		
	新潟脳外科病院		
	上越地域医療センター病院		
	南魚沼市民病院		
	新潟白根総合病院		
	新津医療センター病院		
	長岡西病院		
	五泉中央病院		
	厚生連けいなん総合病院		
	富永草野病院		