

## 2019年11月 血液製剤使用状況

略号	分類	施設数	一般病床数※
A	三次救急病院	6	3,283
B	救急病院（300床以上）	8	3,271
C	救急病院（200～299床）	11	2,739
D	救急病院（100～199床）	20	3,060
E	救急病院（100床未満）	16	950
F	救急でない病院	15	1,034
計	—	76	14,382

※ 医療法施行規則第30号の33該当病床を除く。

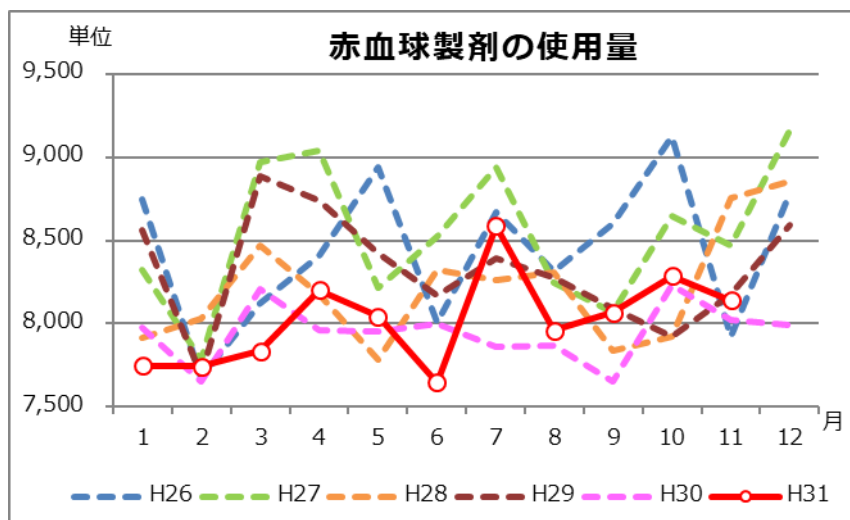
2019年1月より、対象施設が1施設減の76施設となった。  
（10ページをご参照ください）

## 【概要】

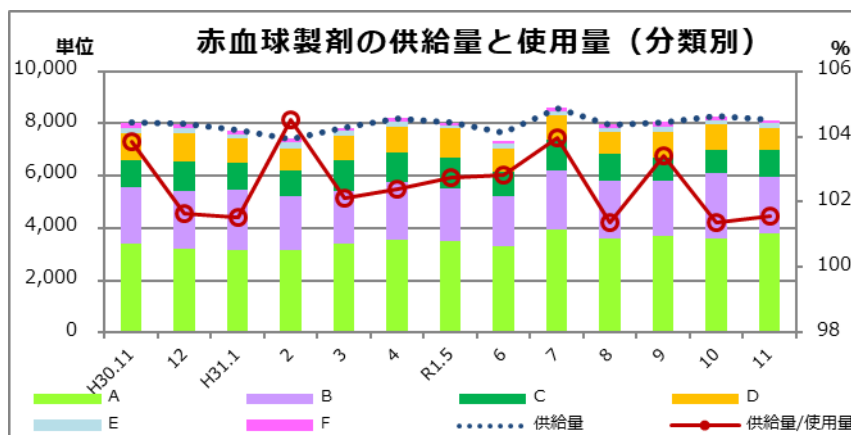
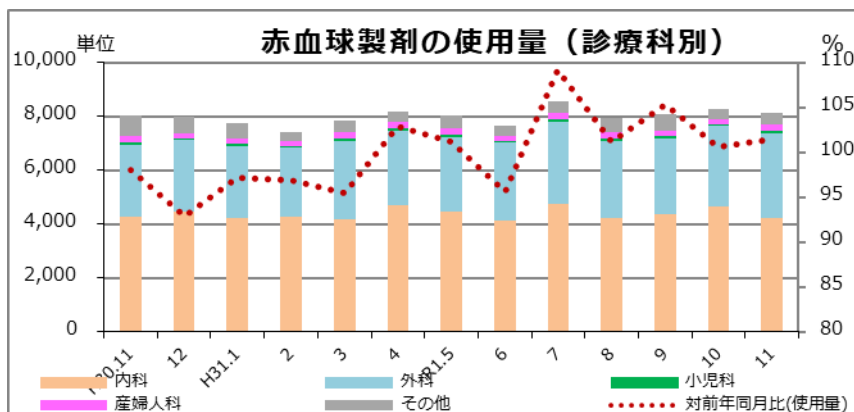
- ・ 赤血球製剤の今月の使用量は8,139単位（前年同月比は101.5%）。
- ・ 血小板製剤の今月の使用量は15,550単位（前年同月比は102.8%）。
- ・ 血漿製剤の今月の使用量は248.5L（前年同月比78.4%）。
- ・ アルブミン製剤の今月の使用量は23,825.5g（前年同月比94.7%）。
- ・ 自己血の今月の使用量は55.14L（前年同月比80.7%）。
- ・ 今月の廃棄率(量)は、赤血球製剤1.53%（126単位）、血漿製剤3.36%（8.6L）、自己血6.68%（4.0L）。

● 赤血球製剤

分類	全体の使用量 (単位)	診療科別					計	割合(%)
		内科	外科	小児科	産婦人科	その他		
A	3,780	1,666	1,512	64	152	386	3,780	100.0
B	2,174	1,137	964	17	44	12	2,174	100.0
C	1,018	626	328	0	24	40	1,018	100.0
D	853	585	266	0	0	2	853	100.0
E	172	130	42	0	0	0	172	100.0
F	139	92	36	0	7	4	139	100.0
集計	8,139	4,236	3,148	81	227	447	8,139	100.0

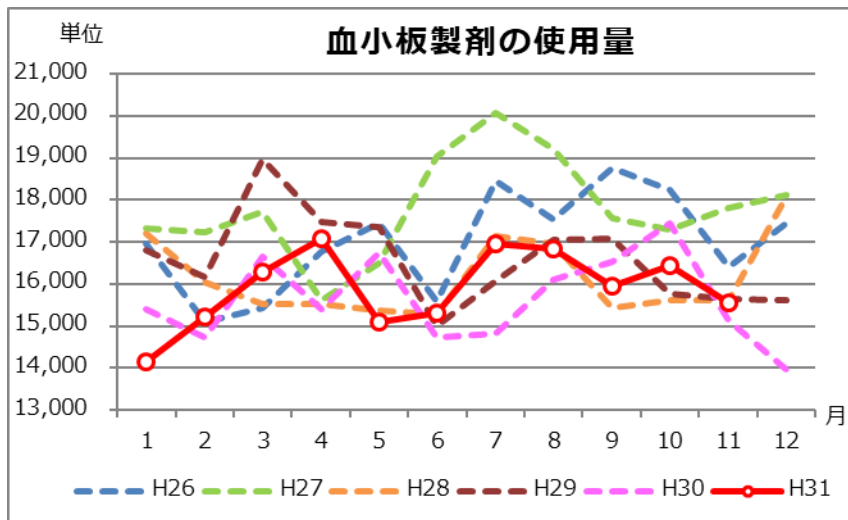


AVERAGE (1-11月)	
H26	8,462
H27	8,475
H28	8,104
H29	8,317
H30	7,937
H31	8,024

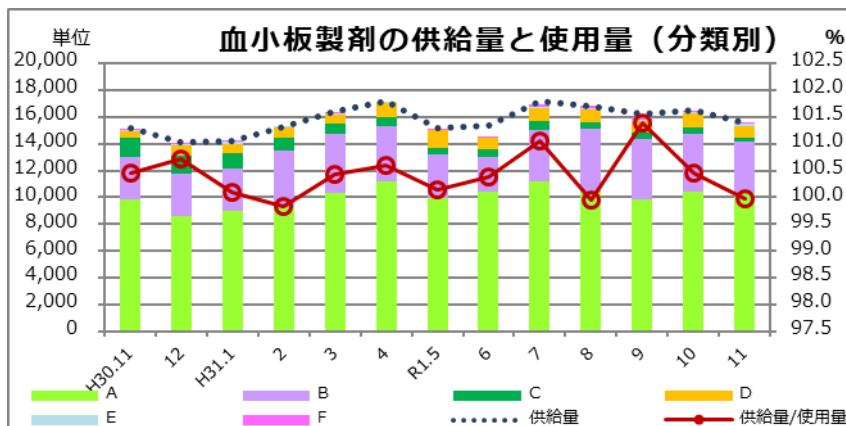
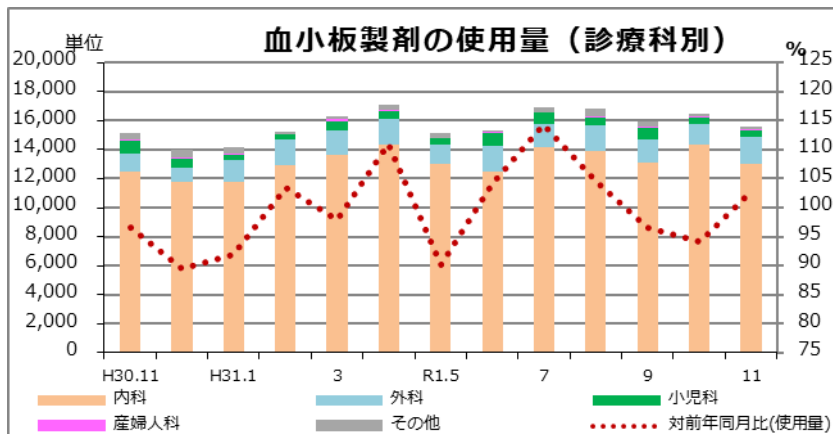


● 血小板製剤

分類	全体の使用量 (単位)	診療科別					計	割合(%)
		内科	外科	小児科	産婦人科	その他		
A	10,345	8,665	1,080	405	10	185	10,345	100.0
B	3,815	3,100	605	110	0	0	3,815	100.0
C	250	230	20	0	0	0	250	100.0
D	940	885	55	0	0	0	940	100.0
E	115	115	0	0	0	0	115	100.0
F	85	30	55	0	0	0	85	100.0
集計	15,550	13,025	1,815	515	10	185	15,550	100.0

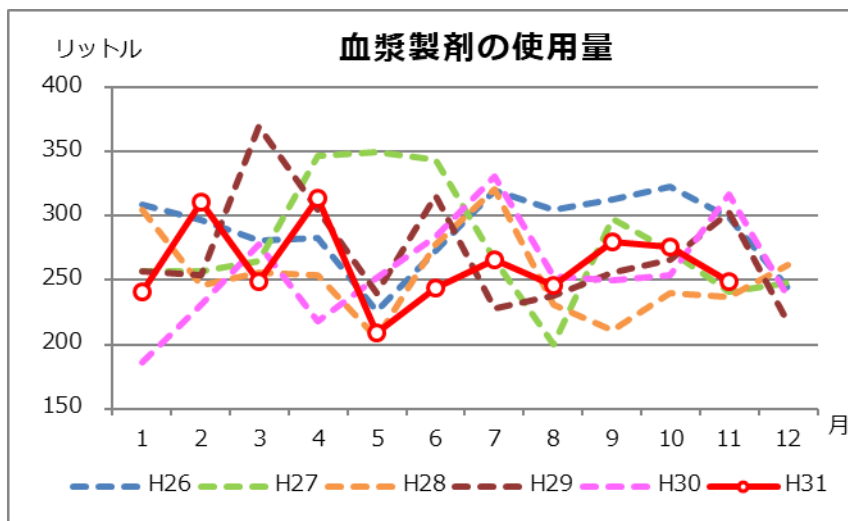


	AVERAGE (1-11月)
H26	17,027
H27	17,758
H28	16,010
H29	16,774
H30	15,856
H31	15,900

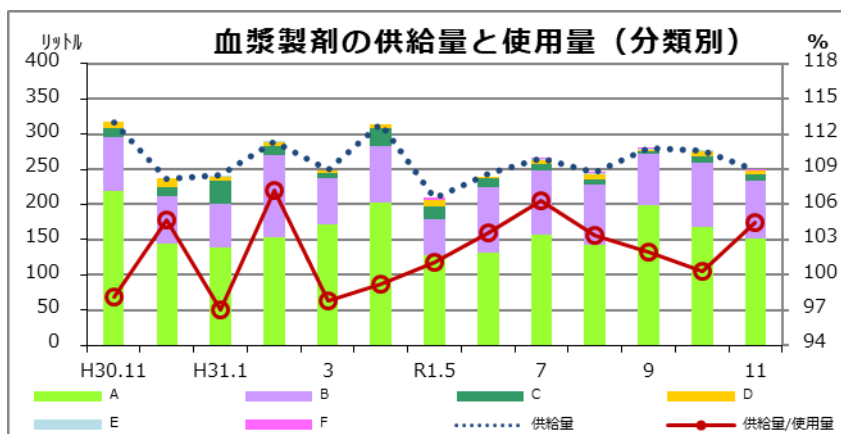
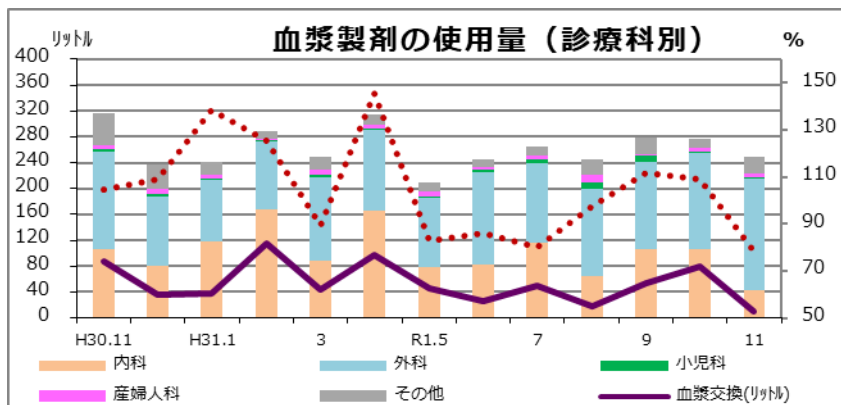


● 血漿製剤

分類	全体の使用量		診療科別						
	(リットル)	血漿交換	内科	外科	小児科	産婦人科	その他	計	割合(%)
A	151.80	0.00	25.20	95.52	1.08	4.56	25.44	151.80	100.0
B	82.56	10.56	15.12	66.00	1.44	0.00	0.00	82.56	100.0
C	9.12	0.00	3.12	6.00	0.00	0.00	0.00	9.12	100.0
D	4.56	0.00	0.00	4.56	0.00	0.00	0.00	4.56	100.0
E	0.24	0.00	0.24	0.00	0.00	0.00	0.00	0.24	100.0
F	0.24	0.00	0.00	0.00	0.00	0.24	0.00	0.24	100.0
集計	248.52	10.56	43.68	172.08	2.52	4.80	25.44	248.52	100.0

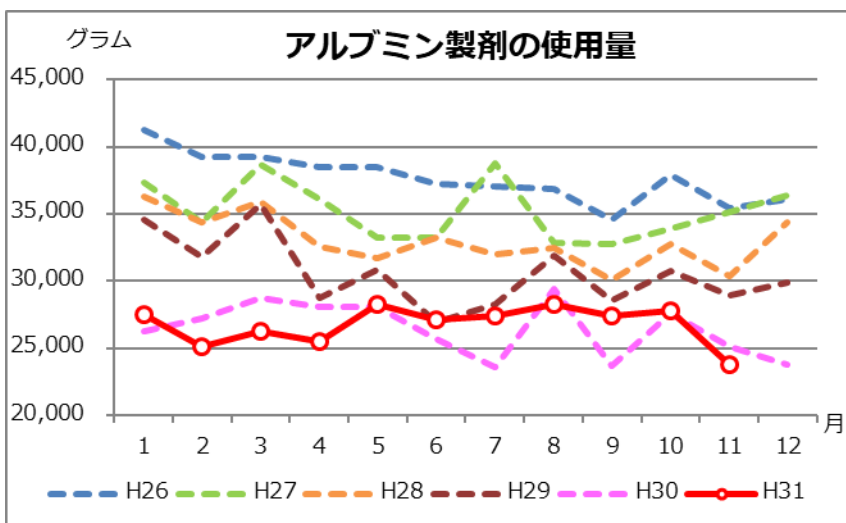


	AVERAGE (1-11月)
H26	293.0
H27	285.7
H28	254.5
H29	273.0
H30	253.8
H31	262.2

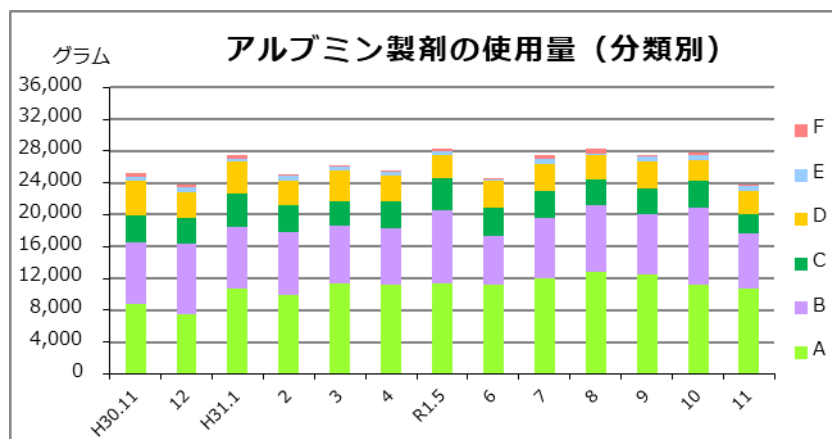
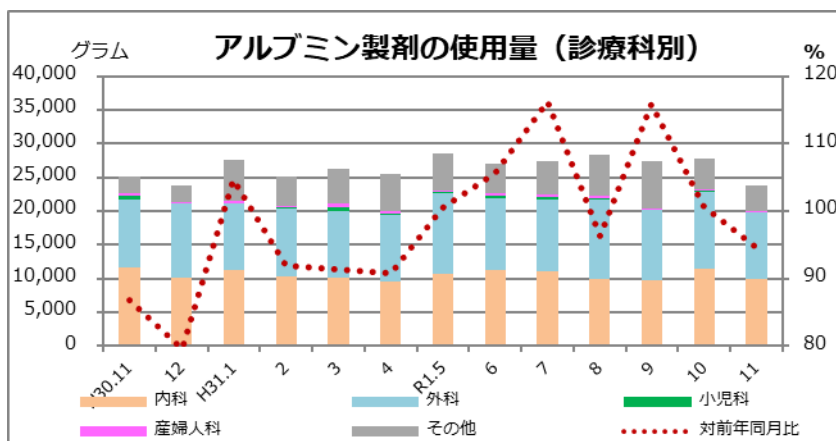


●アルブミン製剤

分類	全体の使用量 (グラム)	診療科別					計	割合(%)
		内科	外科	小児科	産婦人科	その他		
A	10,707.5	2,405.0	4,270.0	75.0	90.0	3,867.5	10,707.5	100.0
B	6,880.5	3,025.0	3,855.5	0.0	0.0	0.0	6,880.5	100.0
C	2,532.5	1,697.5	835.0	0.0	0.0	0.0	2,532.5	100.0
D	2,912.5	2,125.0	787.5	0.0	0.0	0.0	2,912.5	100.0
E	630.0	555.0	75.0	0.0	0.0	0.0	630.0	100.0
F	162.5	162.5	0.0	0.0	0.0	0.0	162.5	100.0
集計	23,825.5	9,970.0	9,823.0	75.0	90.0	3,867.5	23,825.5	100.0

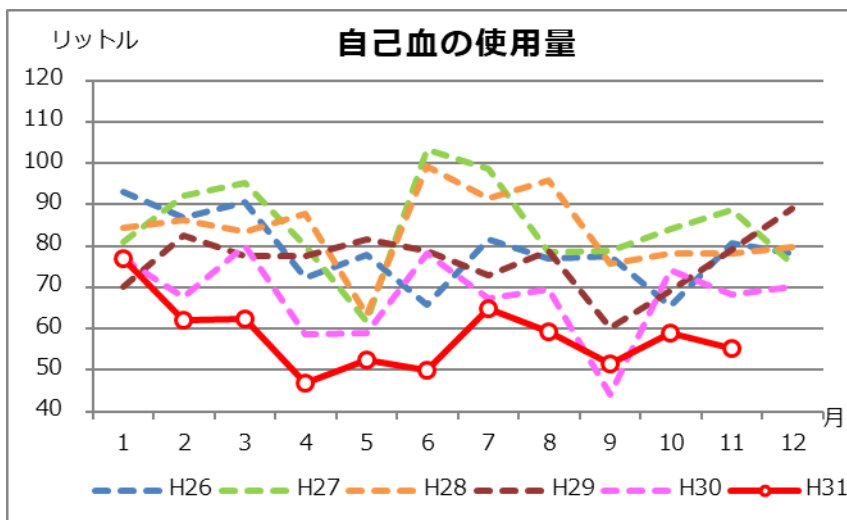


	AVERAGE (1-11月)
H26	38,031.5
H27	35,132.5
H28	33,141.8
H29	30,812.7
H30	26,843.1
H31	26,778.6

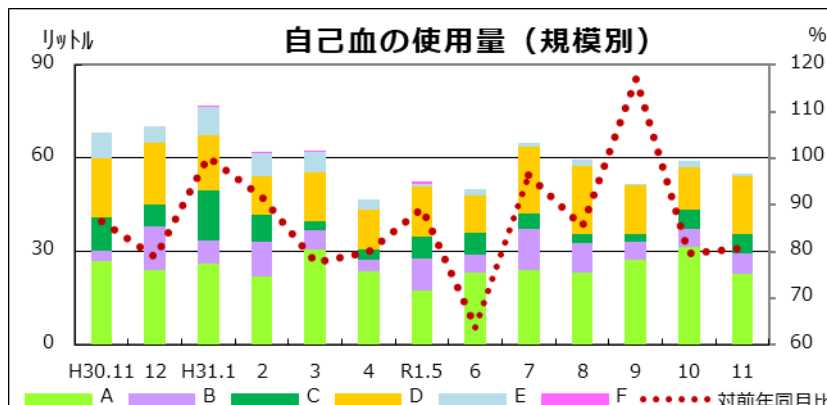


●自己血

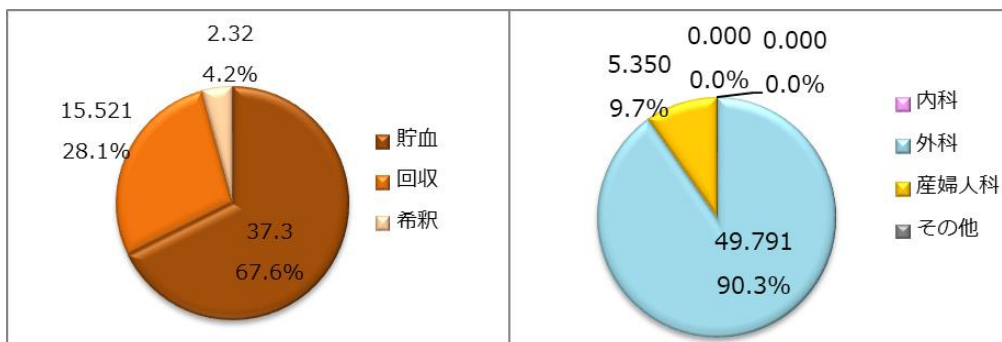
分類	自己血使用量 (リットル)				診療科別						
	貯血	回収	希釈	計	内科	外科	小児科	産婦人科	その他	計	割合(%)
A	10.900	9.767	2.320	22.990	0.000	19.187	0.000	3.800	0.000	22.990	100.0
B	3.550	2.960	0.000	6.510	0.000	4.960	0.000	1.550	0.000	6.510	100.0
C	3.400	2.564	0.000	5.960	0.000	5.964	0.000	0.000	0.000	5.960	100.0
D	18.650	0.000	0.000	18.650	0.000	18.650	0.000	0.000	0.000	18.650	100.0
E	0.800	0.230	0.000	1.030	0.000	1.030	0.000	0.000	0.000	1.030	100.0
F	0.000	0.000	0.000	0.000	0.000	0.000	0.000	0.000	0.000	0.000	#DIV/0!
集計	37.300	15.521	2.320	55.140	0.000	49.791	0.000	5.350	0.000	55.140	100.0



	AVERAGE (1-11月)
H26	78.8
H27	85.3
H28	84.6
H29	74.9
H30	67.5
H31	58.2



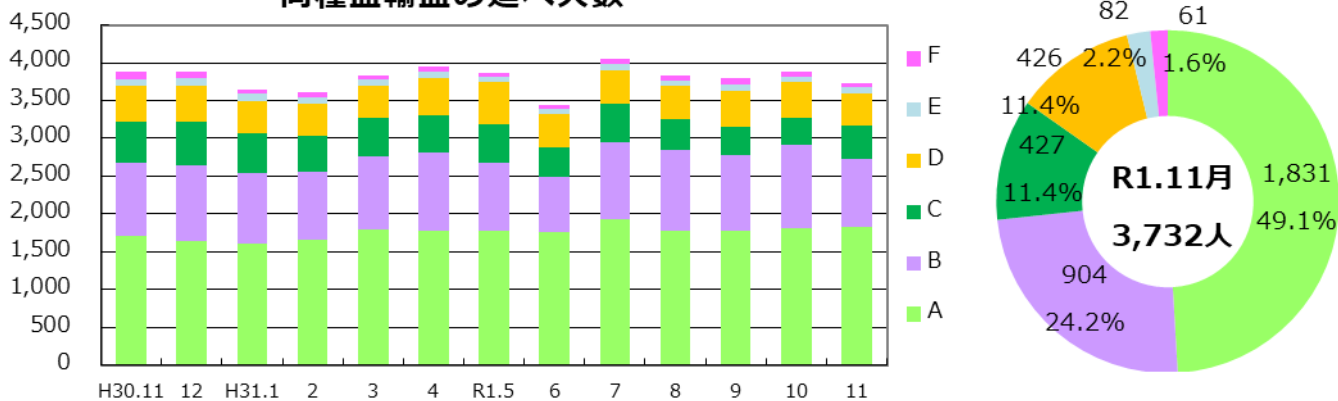
【自己血輸血の種類、診療科別の割合】



●輸血実施患者数（延べ人数）

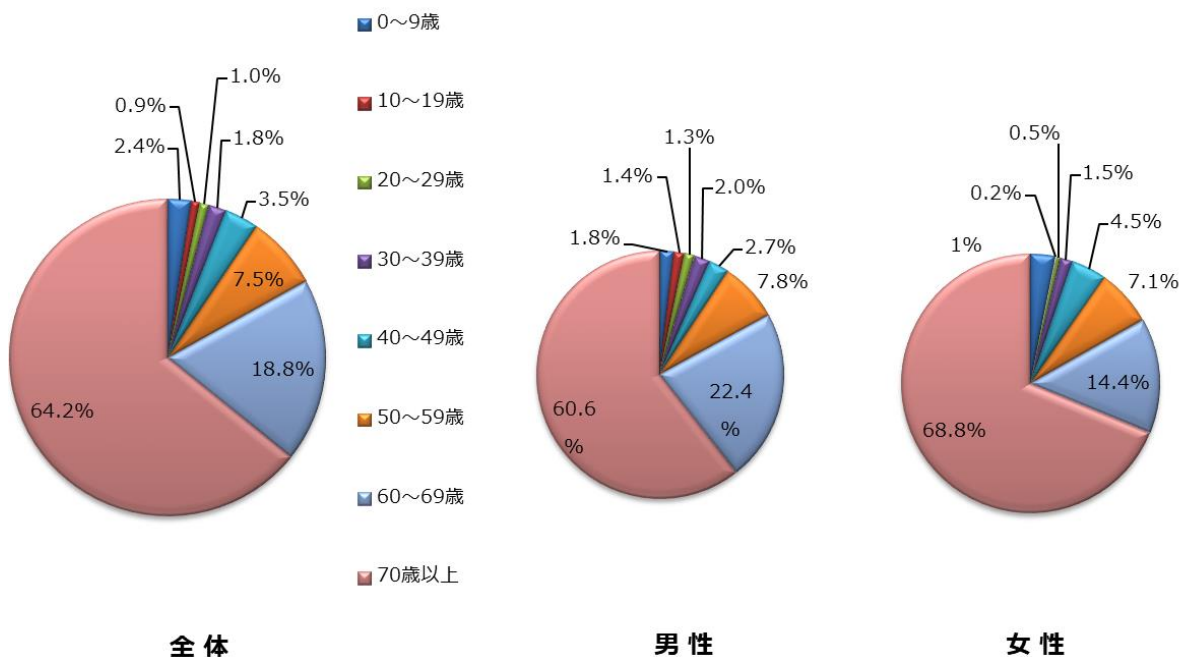
2019年11月	A	B	C	D	E	F	Total
同種血	1,831	904	427	426	82	61	3,732
1床あたり	0.56	0.28	0.16	0.14	0.08	0.06	0.26
自己血	41	11	16	29	2	1	100
アルブミン	629	347	156	146	43	12	1,333

同種血輸血の延べ人数



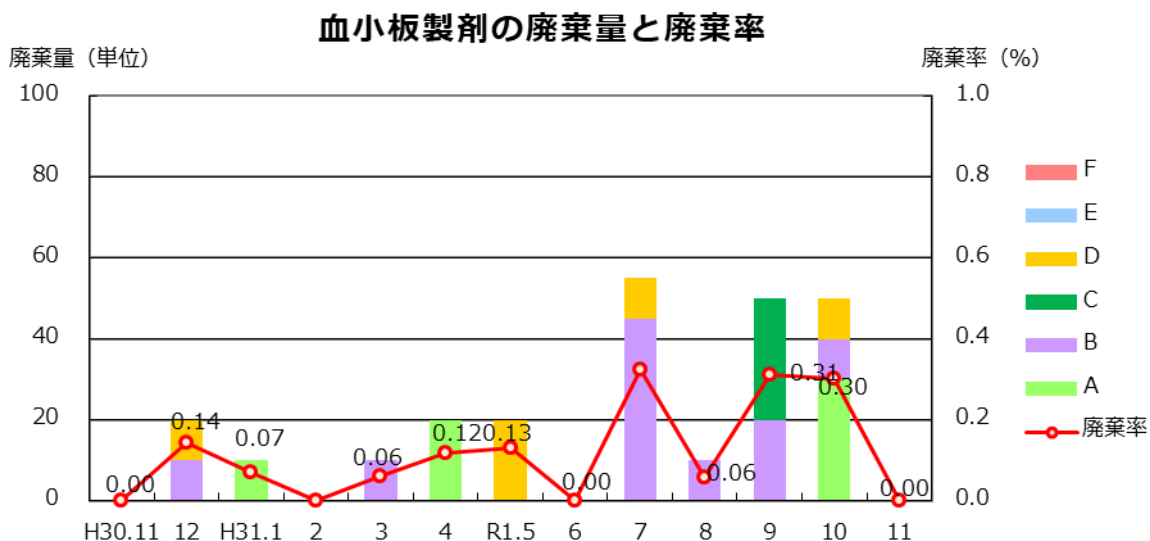
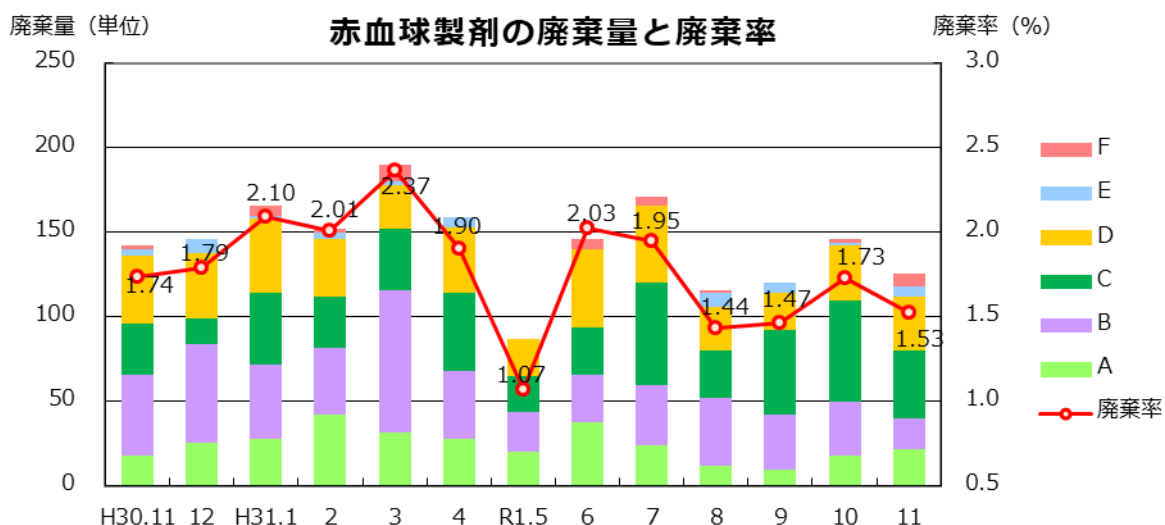
【男女別年代別の同種血輸血延べ人数（分類可能な施設のみ入力）】

2019年11月	0～9歳	10～19歳	20～29歳	30～39歳	40～49歳	50～59歳	60～69歳	70歳以上	Total
男	28	22	21	32	42	122	351	950	1,568
女	38	2	6	19	56	88	178	853	1,240
計	66	24	27	51	98	210	529	1,803	2,808



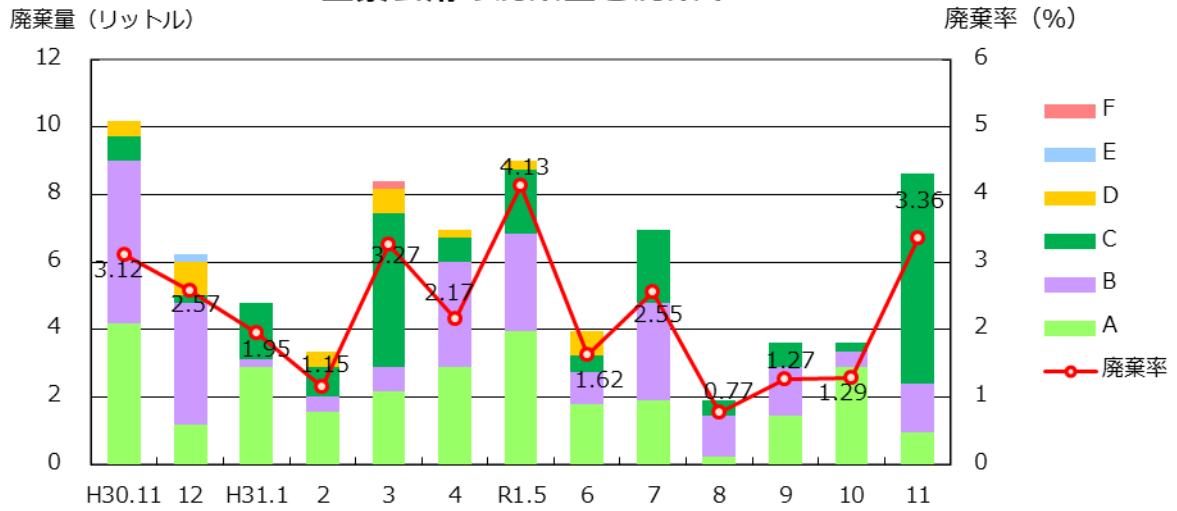
●血液製剤及び自己血の廃棄量(率)

2019年11月	A	B	C	D	E	F	Total
赤血球製剤 (単位)	22	18	40	32	6	8	126
廃棄率 (%)	0.58	0.82	3.78	3.62	3.37	5.44	1.53
血小板製剤 (単位)	0	0	0	0	0	0	0
廃棄率 (%)	0.00	0.00	0.00	0.00	0.00	0.00	0.00
血漿製剤 (リットル)	0.96	1.44	6.24	0.00	0.00	0.00	8.64
廃棄率 (%)	0.63	1.71	40.63	0.00	0.00	0.00	3.36
自己血 (リットル)	2.8	0.4	0.0	0.8	0.0	0.0	4.0
廃棄率 (%)	10.86	5.10	0.00	4.11	0.00	#DIV/0!	6.68

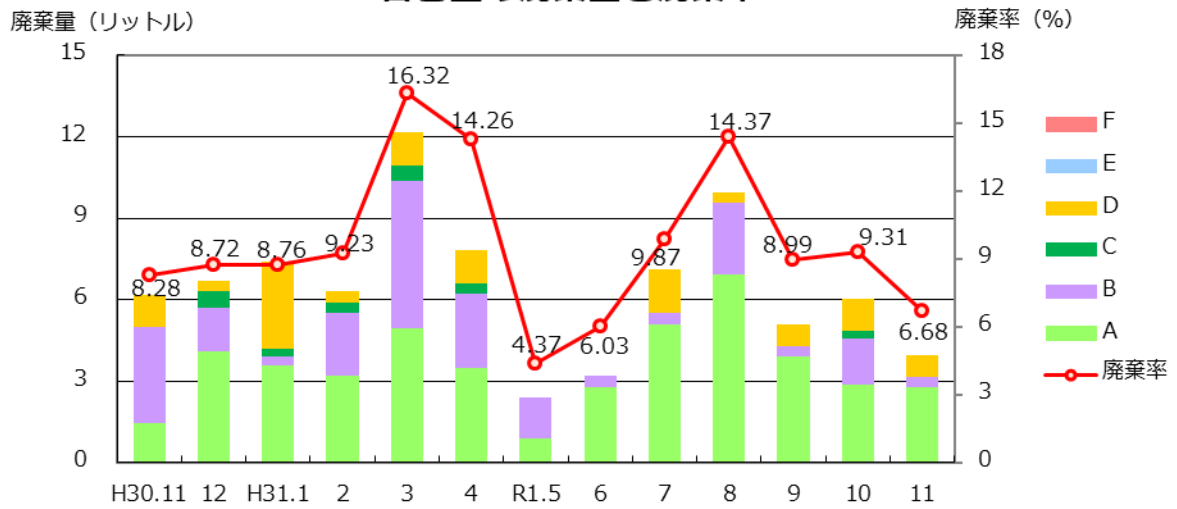




### 血漿製剤の廃棄量と廃棄率



### 自己血の廃棄量と廃棄率



### 76 施設の分類

分類	病院名	分類	病院名
<b>A</b> 三次救急病院 <6施設>  従来: 500床以上の病院	新潟大学医歯学総合病院	<b>E</b> 救急病院 (100床未満) <16施設>  従来: 100~199床 の病院	見附市立病院
	新潟市民病院		中条中央病院
	長岡赤十字病院		魚沼市立小出病院
	県立中央病院		斉藤記念病院
	県立新発田病院		猫山宮尾病院
	魚沼基幹病院		町立津南病院
<b>B</b> 救急病院 (300床以上) <8施設>  従来: 400~499床 の病院	厚生連長岡中央総合病院		山北徳洲会病院
	立川総合病院		県立妙高病院
	県立がんセンター新潟病院		佐渡市立両津病院
	済生会新潟第二病院		県立柿崎病院
	厚生連柏崎総合医療センター		県立松代病院
	新潟労災病院		県立津川病院
	厚生連佐渡総合病院		柏崎中央病院
	厚生連上越総合病院		知命堂病院
<b>C</b> 救急病院 (200~299床) <11施設>  従来: 300~399床 の病院	厚生連小千谷総合病院		南魚沼市立ゆきぐに大和病院
	厚生連新潟医療センター		佐渡市立相川病院
	信楽園病院	西新潟中央病院	
	県立十日町病院	あがの市民病院	
	下越病院	新潟リハビリテーション病院	
	厚生連糸魚川総合病院	南部郷厚生病院	
	燕労災病院	みどり病院	
	厚生連村上総合病院	北越病院	
	三之町病院	新潟聖籠病院	
	木戸病院	東新潟病院	
	新潟中央病院	新潟万代病院	
<b>D</b> 救急病院 (100~199床) <20施設>  従来: 200~299床 の病院	厚生連豊栄病院	日本歯科大学医科病院	
	厚生連三条総合病院	西蒲中央病院	
	済生会三条病院	椿田病院	
	県立吉田病院	新潟西蒲メディカルセンター病院	
	亀田第一病院	村上記念病院	
	桑名病院	佐和田病院	
	新潟南病院		
	新潟臨港病院		
	県立坂町病院		
	県立加茂病院		
	新潟病院		
	新潟脳外科病院		
	上越地域医療センター病院		
	南魚沼市民病院		
	新潟白根総合病院		
	新津医療センター病院		
	長岡西病院		
	南部郷総合病院		
	厚生連けいなん総合病院		
	富永草野病院		