

## 2019年4月 血液製剤使用状況

略号	分類	施設数	一般病床数※
A	三次救急病院	6	3,283
B	救急病院（300床以上）	8	3,271
C	救急病院（200～299床）	11	2,739
D	救急病院（100～199床）	20	3,060
E	救急病院（100床未満）	16	950
F	救急でない病院	15	1,034
計	—	76	14,382

※ 医療法施行規則第30号の33該当病床を除く。

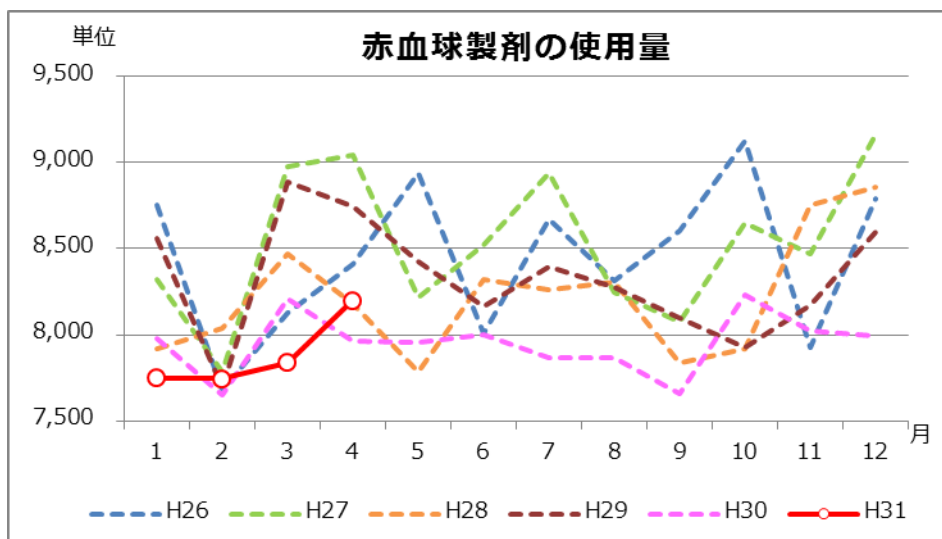
2019年1月より、対象施設が1施設減の76施設となった。  
（10ページをご参照ください）

## 【概要】

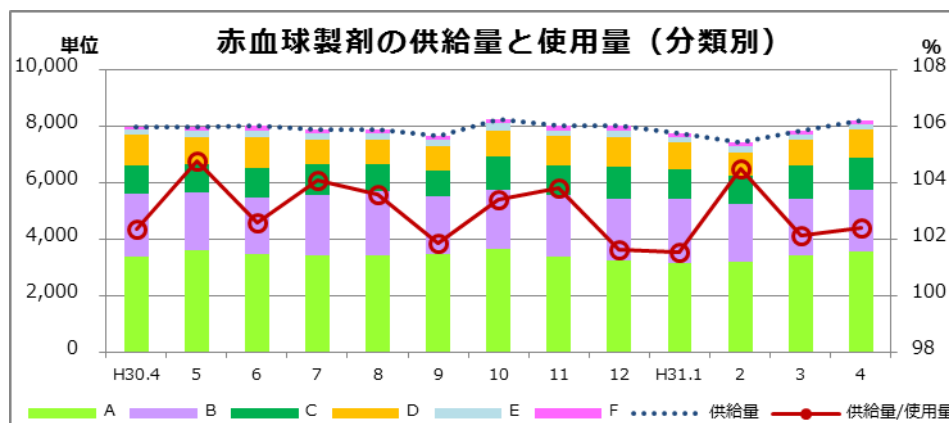
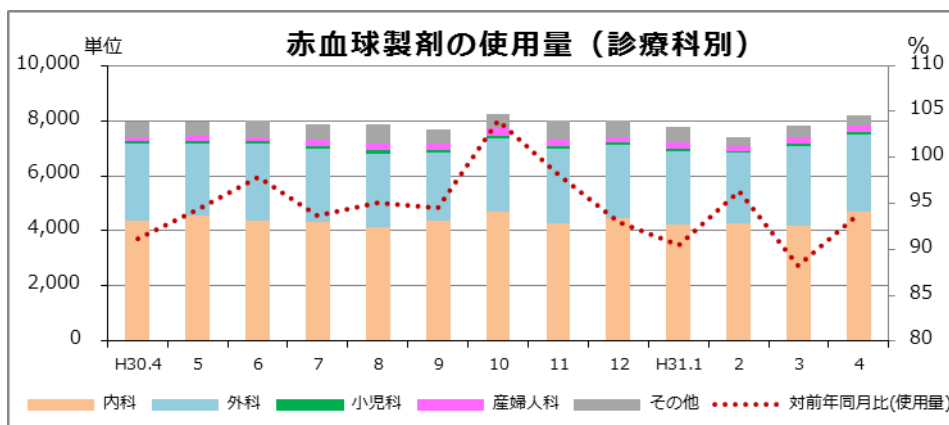
- ・ 赤血球製剤の今月の使用量は 8,201 単位（前年同月比は 93.8%）。
- ・ 血小板製剤の今月の使用量は 17,092 単位（前年同月比は 111.0%）。
- ・ 血漿製剤の今月の使用量は 314.16 L（前年同月比 145.8%）。
- ・ アルブミン製剤の今月の使用量は 25,530.0g（前年同月比 90.8%）。
- ・ 自己血の今月の使用量は 46.9L（前年同月比 79.9%）。
- ・ 今月の廃棄率(量)は、赤血球製剤 1.90%（159 単位）、血小板製剤 0.12%（20 単位）、血漿製剤 2.17%（6.96 L）、自己血 14.26%（7.8 L）。

● 赤血球製剤

分類	全体の使用量 (単位)	診療科別					計	割合(%)
		内科	外科	小児科	産婦人科	その他		
A	3,565	1,813	1,259	51	140	302	3,565	100.0
B	2,171	1,274	754	37	82	24	2,171	100.0
C	1,143	653	426	0	8	56	1,143	100.0
D	994	701	271	0	4	18	994	100.0
E	188	138	50	0	0	0	188	100.0
F	140	108	32	0	0	0	140	100.0
集計	8,201	4,687	2,792	88	234	400	8,201	100.0

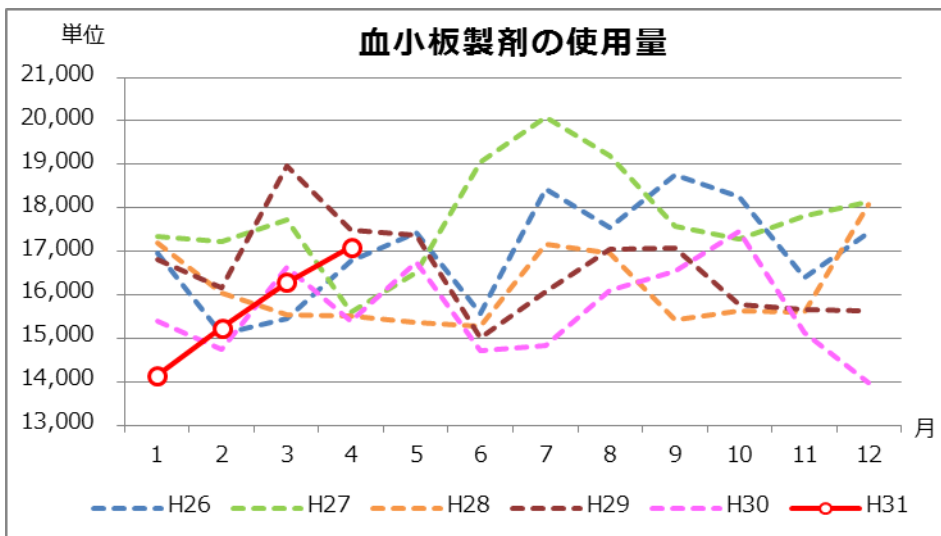


	AVERAGE (1-4月)
H25	8,678
H26	8,241
H27	8,530
H28	8,150
H29	8,470
H30	7,949
H31	7,883

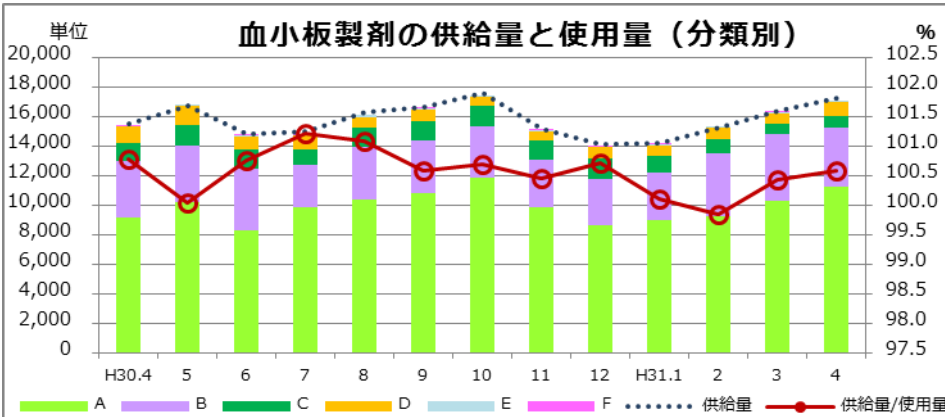
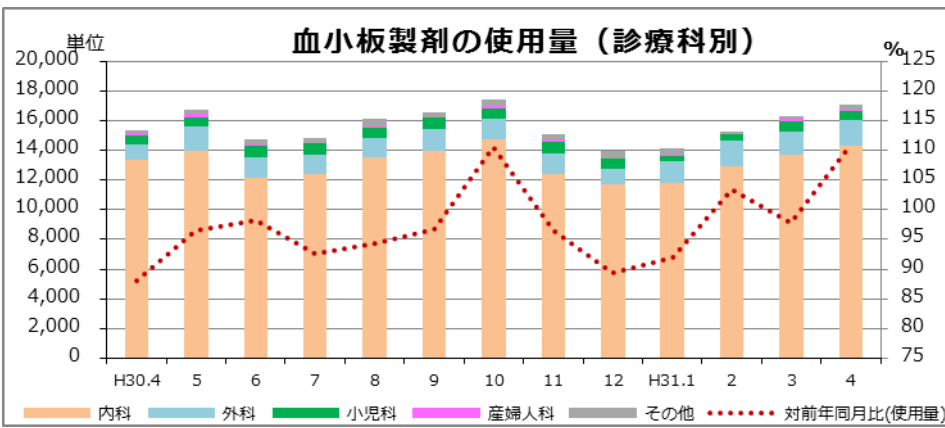


● 血小板製剤

分類	全体の使用量 (単位)	診療科別					計	割合(%)
		内科	外科	小児科	産婦人科	その他		
A	11,222	9,190	1,265	342	75	350	11,222	100.0
B	4,040	3,480	310	230	20	0	4,040	100.0
C	730	720	10	0	0	0	730	100.0
D	1,020	900	120	0	0	0	1,020	100.0
E	80	60	20	0	0	0	80	100.0
F	0	0	0	0	0	0	0	#DIV/0!
集計	17,092	14,350	1,725	572	95	350	17,092	100.0

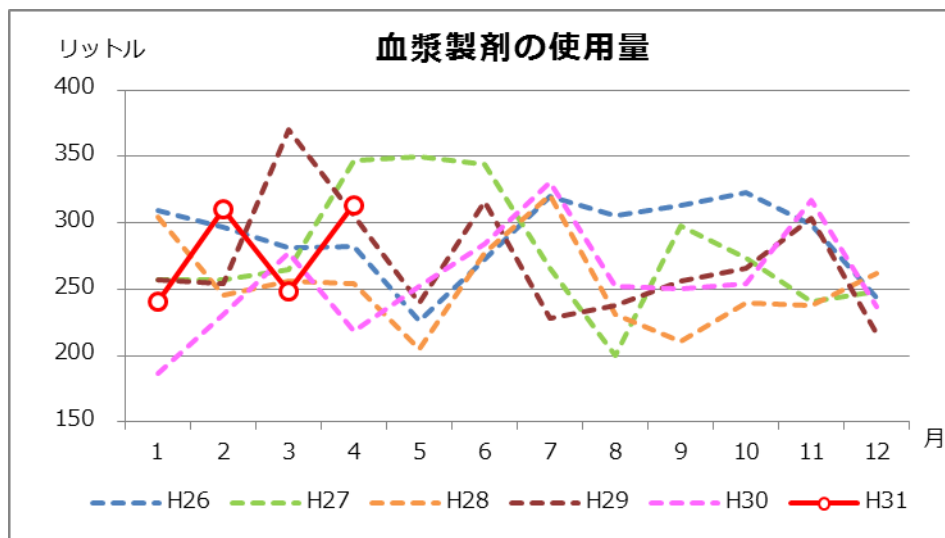


	AVERAGE (1-4月)
H25	17,055
H26	16,064
H27	16,971
H28	16,069
H29	17,352
H30	15,542
H31	15,691

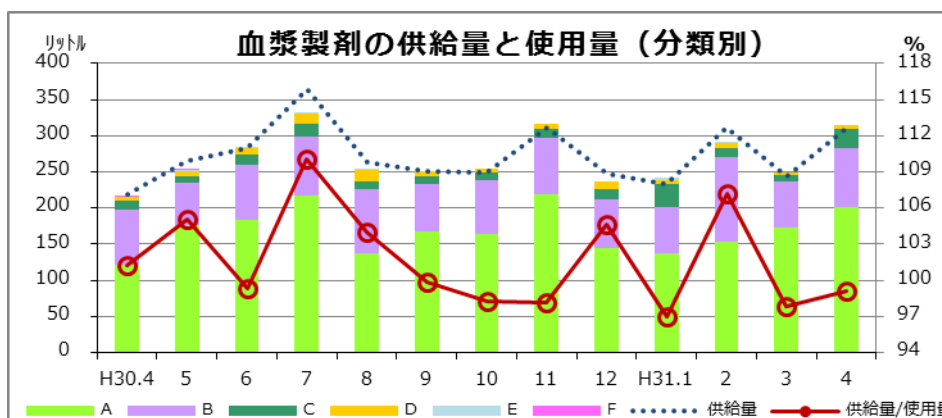
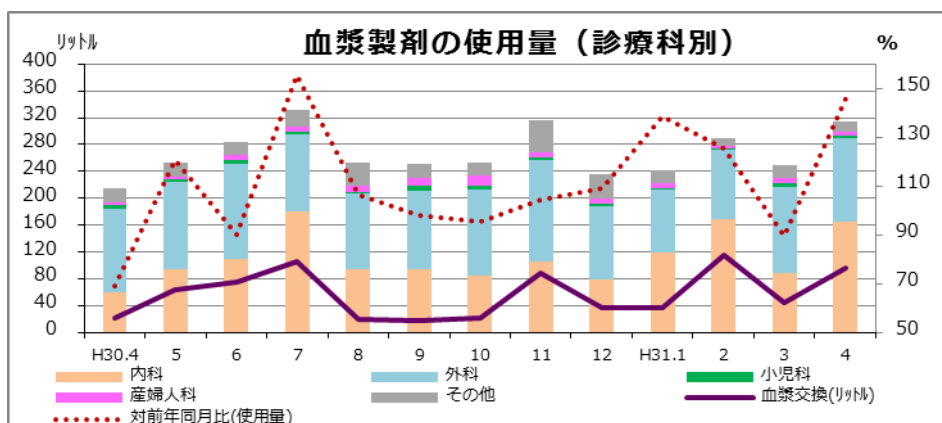


● 血漿製剤

分類	全体の使用量		診療科別						
	(リットル)	血漿交換	内科	外科	小児科	産婦人科	その他	計	割合(%)
A	201.96	76.80	110.40	71.04	1.56	3.60	15.36	201.96	100.0
B	80.40	15.36	31.68	45.12	2.16	1.44	0.00	80.40	100.0
C	26.16	4.80	19.44	6.72	0.00	0.00	0.00	26.16	100.0
D	5.64	0.00	3.36	2.28	0.00	0.00	0.00	5.64	100.0
E	0.00	0.00	0.00	0.00	0.00	0.00	0.00	0.00	#DIV/0!
F	0.00	0.00	0.00	0.00	0.00	0.00	0.00	0.00	#DIV/0!
集計	314.16	96.96	164.88	125.16	3.72	5.04	15.36	314.16	100.0

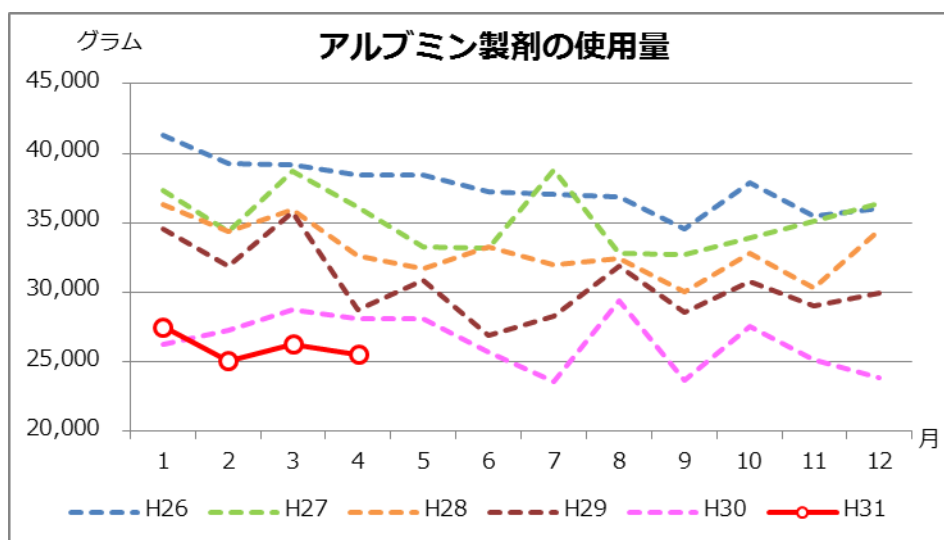


	AVERAGE (1-4月)
H25	265.3
H26	292.5
H27	281.4
H28	265.1
H29	296.5
H30	228.4
H31	278.6

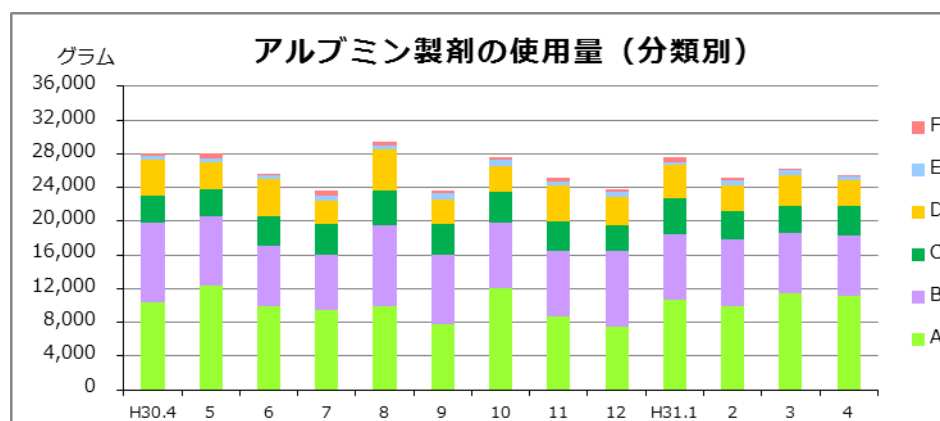
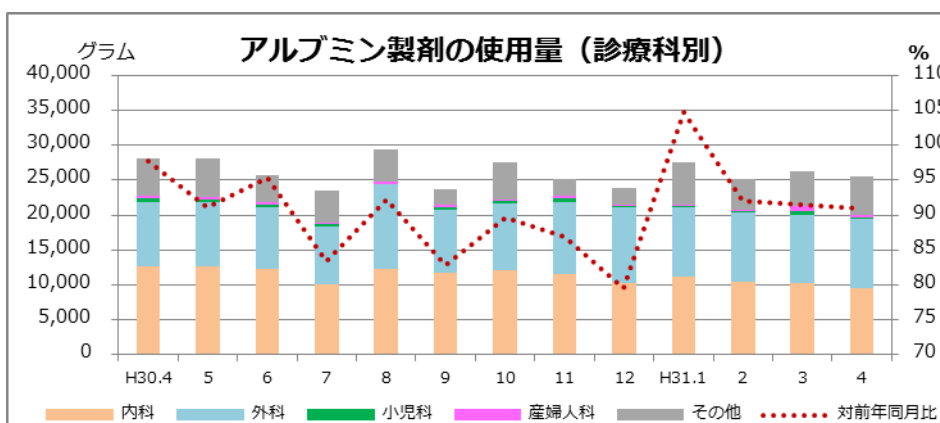


●アルブミン製剤

分類	全体の使用量 (グラム)	診療科別					計	割合(%)
		内科	外科	小児科	産婦人科	その他		
A	11,170.5	3,000.0	2,980.0	88.0	472.5	4,630.0	11,170.5	100.0
B	7,125.0	3,037.5	4,075.0	0.0	12.5	0.0	7,125.0	100.0
C	3,453.5	1,585.0	1,284.0	0.0	0.0	584.5	3,453.5	100.0
D	3,092.5	1,350.0	1,517.5	0.0	0.0	225.0	3,092.5	100.0
E	493.5	307.5	186.0	0.0	0.0	0.0	493.5	100.0
F	195.0	195.0	0.0	0.0	0.0	0.0	195.0	100.0
集計	25,530.0	9,475.0	10,042.5	88.0	485.0	5,439.5	25,530.0	100.0

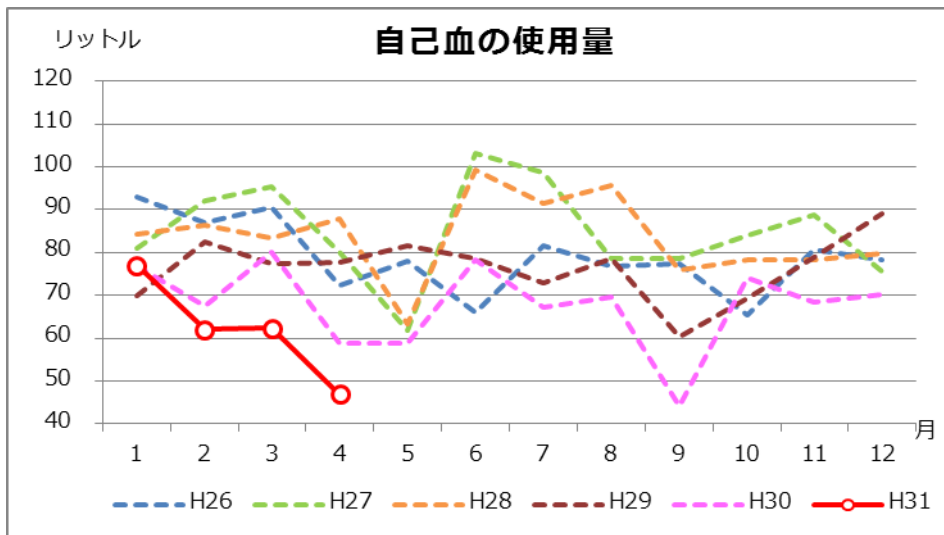


	AVERAGE (1-4月)
H25	40,720.0
H26	39,543.5
H27	36,629.7
H28	34,801.4
H29	32,725.0
H30	27,601.1
H31	26,106.4

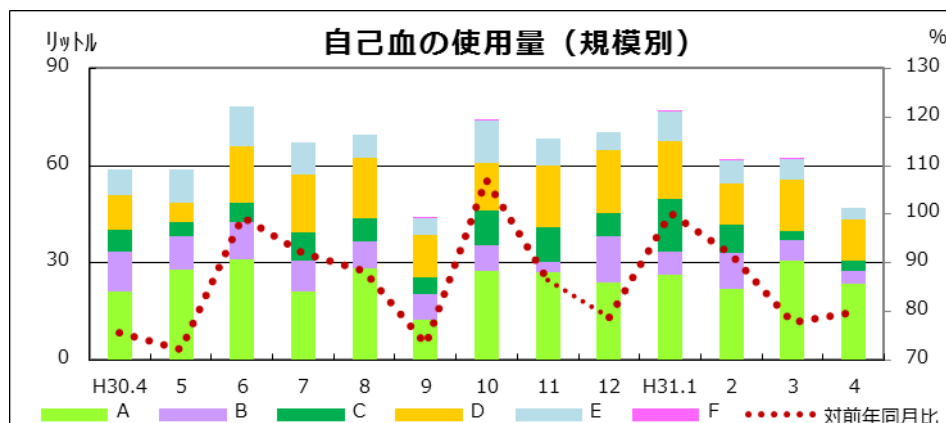


●自己血

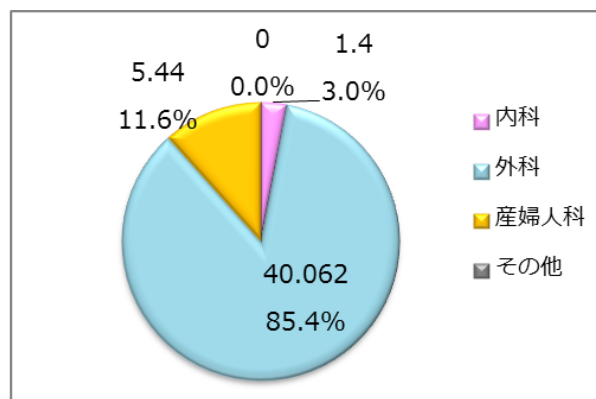
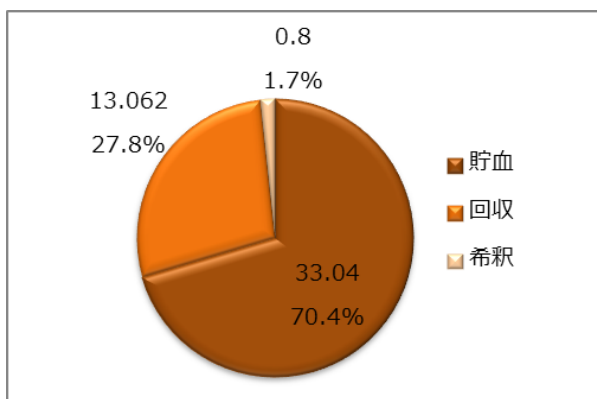
分類	自己血使用量 (リットル)				診療科別						
	貯血	回収	希釈	計	内科	外科	小児科	産婦人科	その他	計	割合(%)
A	12.940	9.832	0.800	23.570	1.400	17.832	0.000	4.340	0.000	23.570	100.0
B	3.100	0.750	0.000	3.850	0.000	2.750	0.000	1.100	0.000	3.850	100.0
C	1.200	2.230	0.000	3.430	0.000	3.430	0.000	0.000	0.000	3.430	100.0
D	12.600	0.000	0.000	12.600	0.000	12.600	0.000	0.000	0.000	12.600	100.0
E	3.200	0.250	0.000	3.450	0.000	3.450	0.000	0.000	0.000	3.450	100.0
F	0.000	0.000	0.000	0.000	0.000	0.000	0.000	0.000	0.000	0.000	#DIV/0!
集計	33.040	13.062	0.800	46.900	1.400	40.062	0.000	5.440	0.000	46.900	100.0



	AVERAGE (1-4月)
H25	87.7
H26	85.7
H27	87.1
H28	85.5
H29	76.9
H30	70.8
H31	62.1

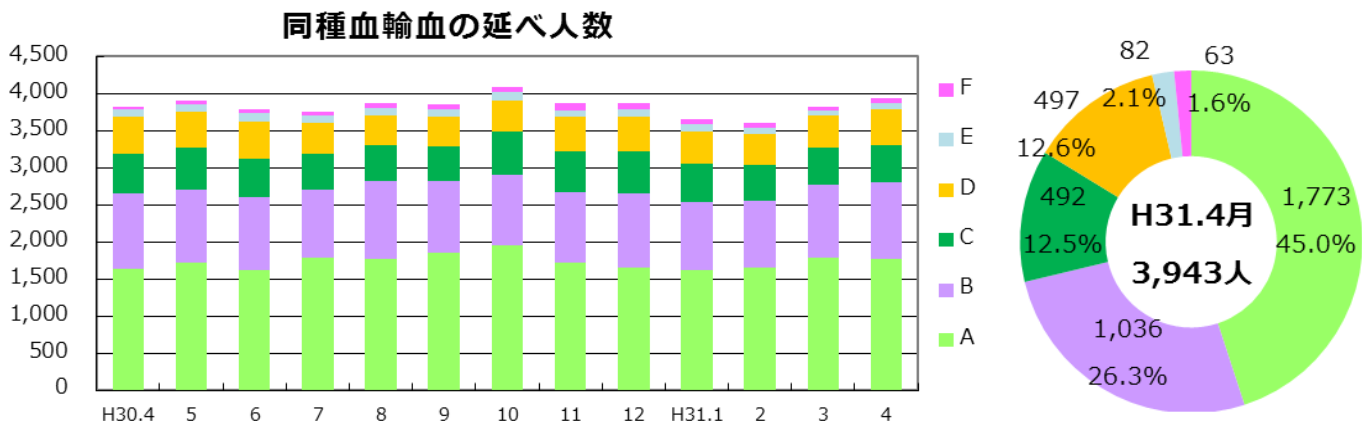


【自己血輸血の種類、診療科別の割合】



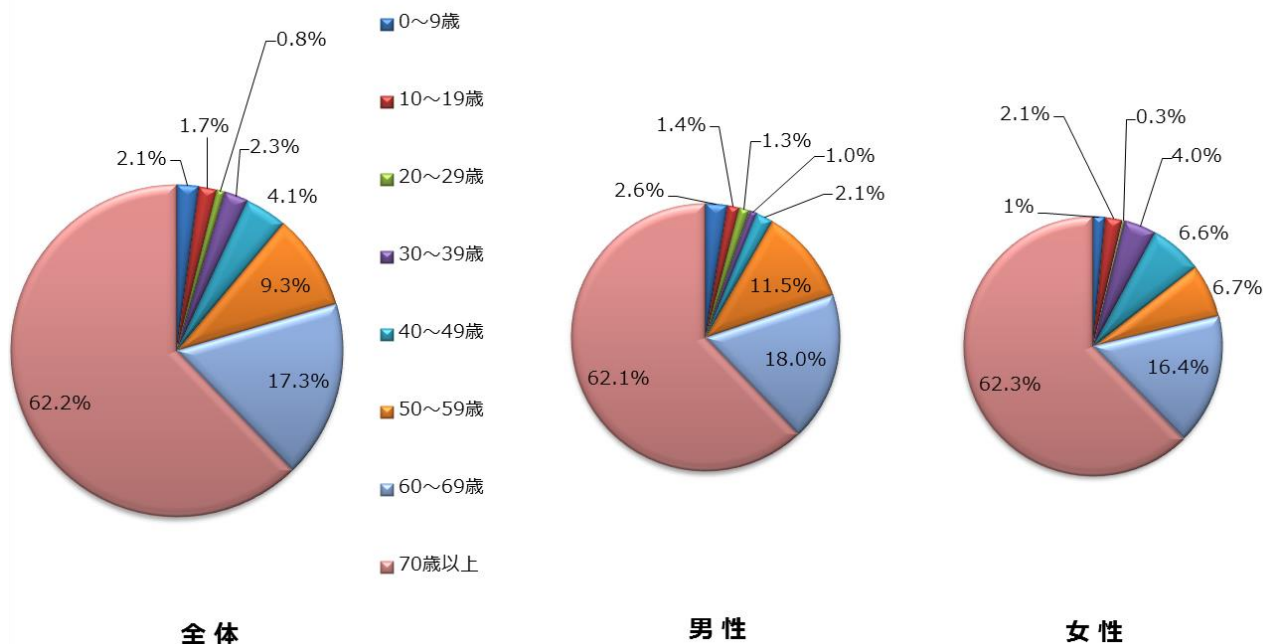
● 輸血実施患者数（延べ人数）

2019年4月	A	B	C	D	E	F	Total
同種血	1,773	1,036	492	497	82	63	3,943
1床あたり	0.54	0.32	0.18	0.16	0.08	0.06	0.27
自己血	41	6	16	22	6	0	91
アルブミン	633	309	181	175	28	12	1,338



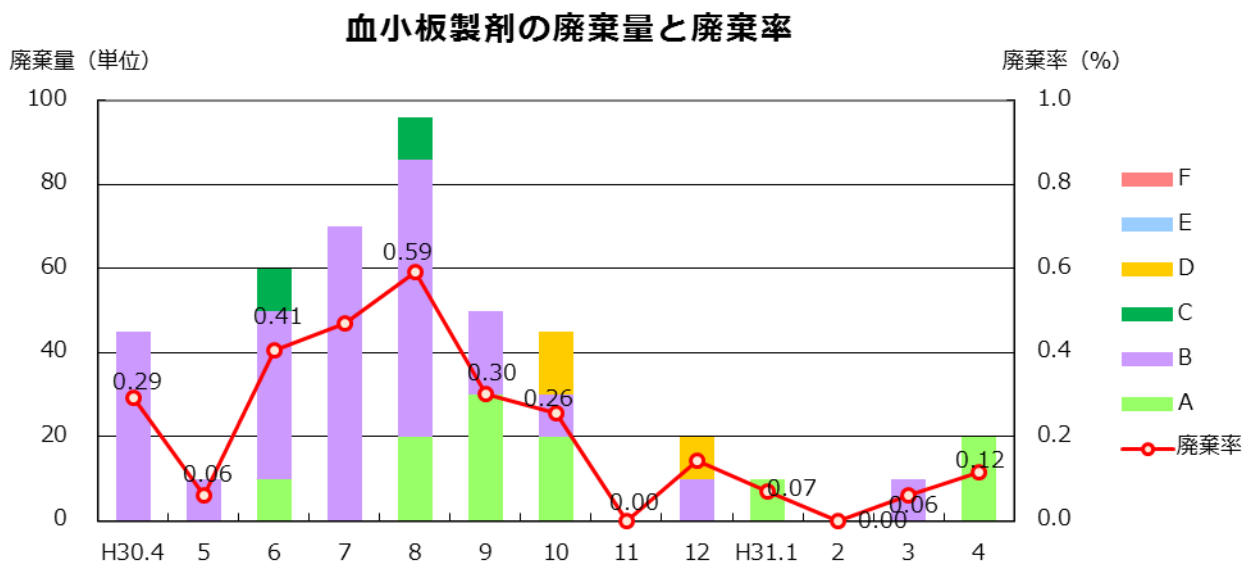
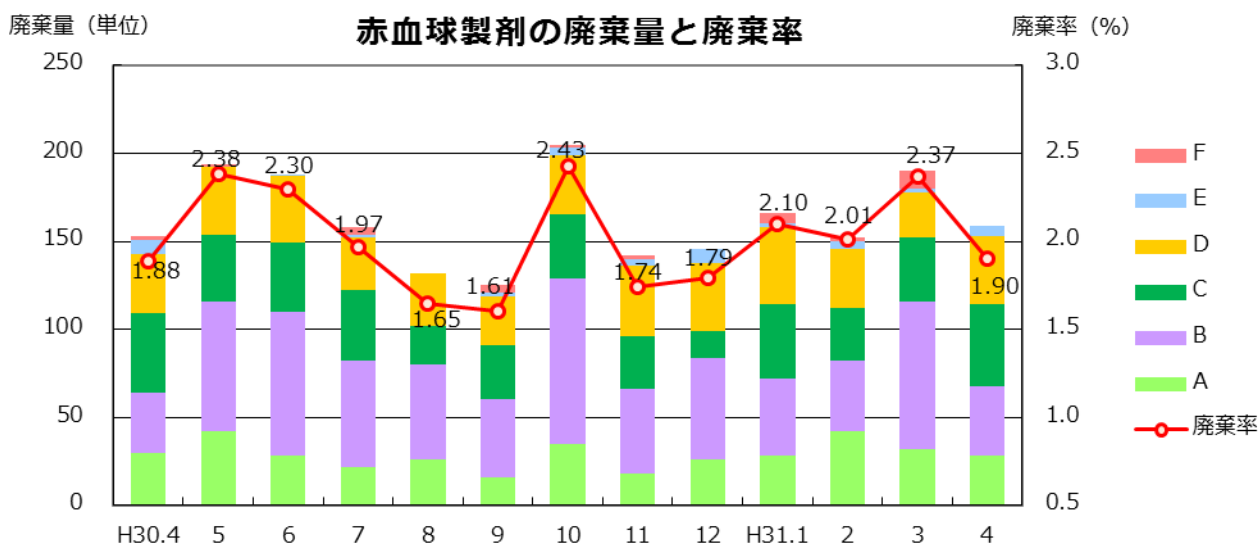
【男女別年代別の同種血輸血延べ人数（分類可能な施設のみ入力）】

2019年1月	0～9歳	10～19歳	20～29歳	30～39歳	40～49歳	50～59歳	60～69歳	70歳以上	Total
男	43	24	21	16	35	193	302	1,041	1,675
女	21	29	4	55	90	91	224	851	1,365
計	64	53	25	71	125	284	526	1,892	3,040



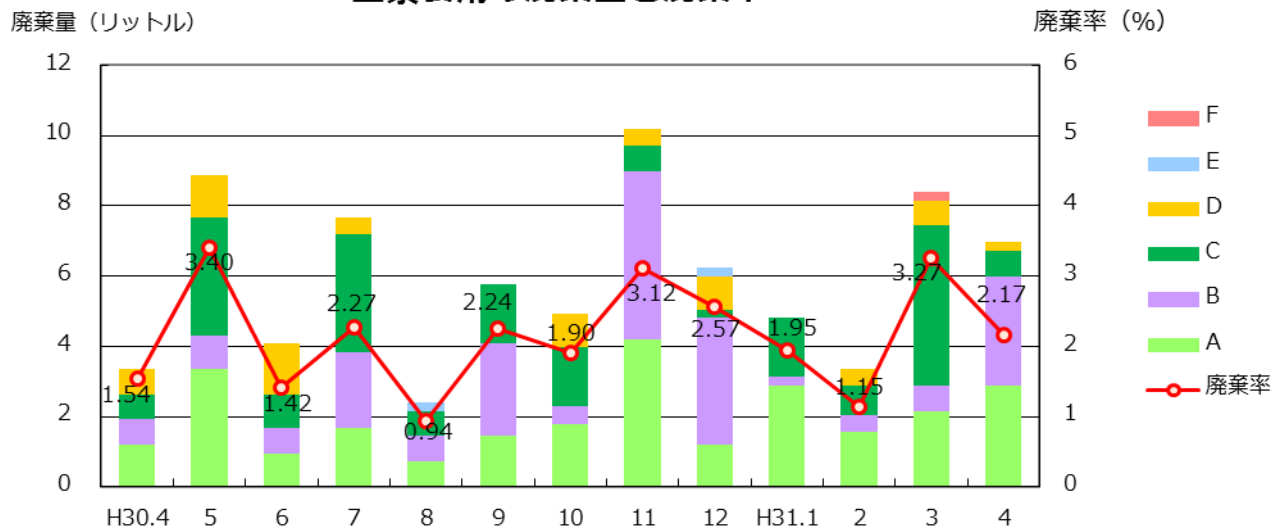
●血液製剤及び自己血の廃棄量(率)

2019年4月	A	B	C	D	E	F	Total
赤血球製剤 (単位)	28	40	46	39	6	0	159
廃棄率 (%)	0.78	1.81	3.87	3.78	3.09	0.00	1.90
血小板製剤 (単位)	20	0	0	0	0	0	20
廃棄率 (%)	0.18	0.00	0.00	0.00	0.00	#DIV/0!	0.12
血漿製剤 (リットル)	2.88	3.12	0.72	0.24	0.00	0.00	6.96
廃棄率 (%)	1.41	3.74	2.68	4.08	#DIV/0!	#DIV/0!	2.17
自己血 (リットル)	3.5	2.7	0.4	1.2	0.0	0.0	7.8
廃棄率 (%)	12.93	41.22	10.44	8.70	0.00	#DIV/0!	14.26

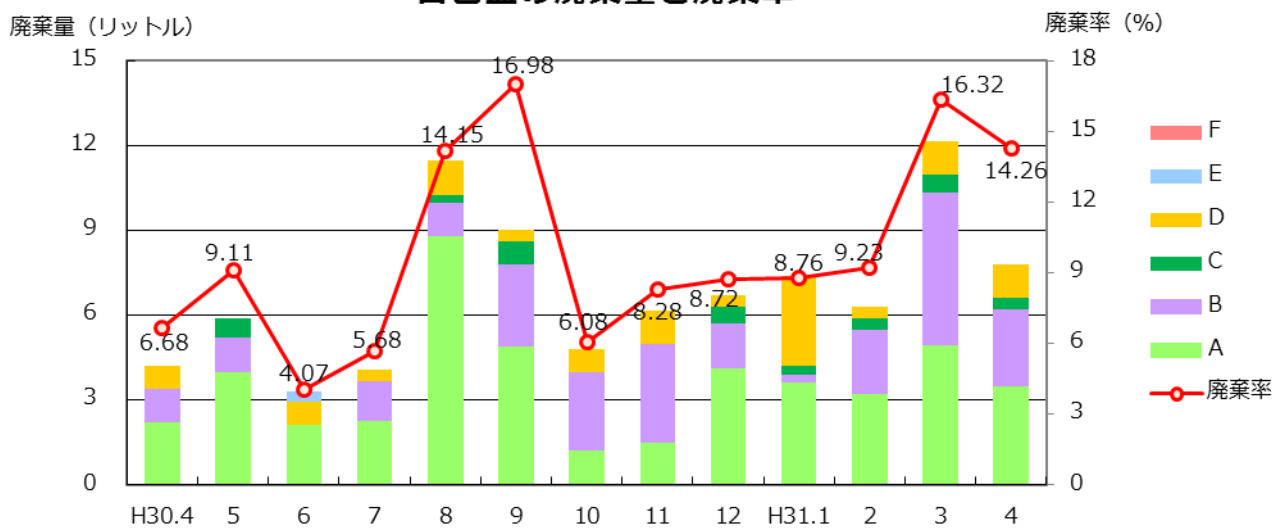




### 血漿製剤の廃棄量と廃棄率



### 自己血の廃棄量と廃棄率



### 76 施設の分類

分類	病院名	分類	病院名
<b>A</b> 三次救急病院 <6施設>  従来: 500床以上の病院	新潟大学医歯学総合病院	<b>E</b> 救急病院 (100床未満) <16施設>  従来: 100~199床 の病院	見附市立病院
	新潟市民病院		中条中央病院
	長岡赤十字病院		魚沼市立小出病院
	県立中央病院		斉藤記念病院
	県立新発田病院		猫山宮尾病院
	魚沼基幹病院		町立津南病院
<b>B</b> 救急病院 (300床以上) <8施設>  従来: 400~499床 の病院	厚生連長岡中央総合病院		山北徳洲会病院
	立川総合病院		県立妙高病院
	県立がんセンター新潟病院		佐渡市立両津病院
	済生会新潟第二病院		県立柿崎病院
	厚生連柏崎総合医療センター		県立松代病院
	新潟労災病院		県立津川病院
	厚生連佐渡総合病院		柏崎中央病院
	厚生連上越総合病院		知命堂病院
<b>C</b> 救急病院 (200~299床) <11施設>  従来: 300~399床 の病院	厚生連小千谷総合病院		南魚沼市立ゆきぐに大和病院
	厚生連新潟医療センター		佐渡市立相川病院
	信楽園病院	西新潟中央病院	
	県立十日町病院	あがの市民病院	
	下越病院	新潟リハビリテーション病院	
	厚生連糸魚川総合病院	南部郷厚生病院	
	燕労災病院	みどり病院	
	厚生連村上総合病院	北越病院	
	三之町病院	新潟聖籠病院	
	木戸病院	東新潟病院	
	新潟中央病院	新潟万代病院	
<b>D</b> 救急病院 (100~199床) <20施設>  従来: 200~299床 の病院	厚生連豊栄病院	<b>F</b> 救急でない病院 <15施設>  従来: 100床未満の病院	日本歯科大学医科病院
	厚生連三条総合病院		西蒲中央病院
	済生会三条病院		椿田病院
	県立吉田病院		新潟西蒲メディカルセンター病院
	亀田第一病院		村上記念病院
	桑名病院		佐和田病院
	新潟南病院		
	新潟臨港病院		
	県立坂町病院		
	県立加茂病院		
	新潟病院		
	新潟脳外科病院		
	上越地域医療センター病院		
	南魚沼市民病院		
	新潟白根総合病院		
	新津医療センター病院		
	長岡西病院		
	南部郷総合病院		
	厚生連けいなん総合病院		
	富永草野病院		