

平成 31 (2019) 年 2 月 血液製剤使用状況

略号	分類	施設数	一般病床数※
A	三次救急病院	6	3,283
B	救急病院 (300 床以上)	8	3,271
C	救急病院 (200~299 床)	11	2,739
D	救急病院 (100~199 床)	20	3,060
E	救急病院 (100 床未満)	16	950
F	救急でない病院	15	1,034
計	—	76	14,382

※ 医療法施行規則第 30 号の 33 該当病床を除く。

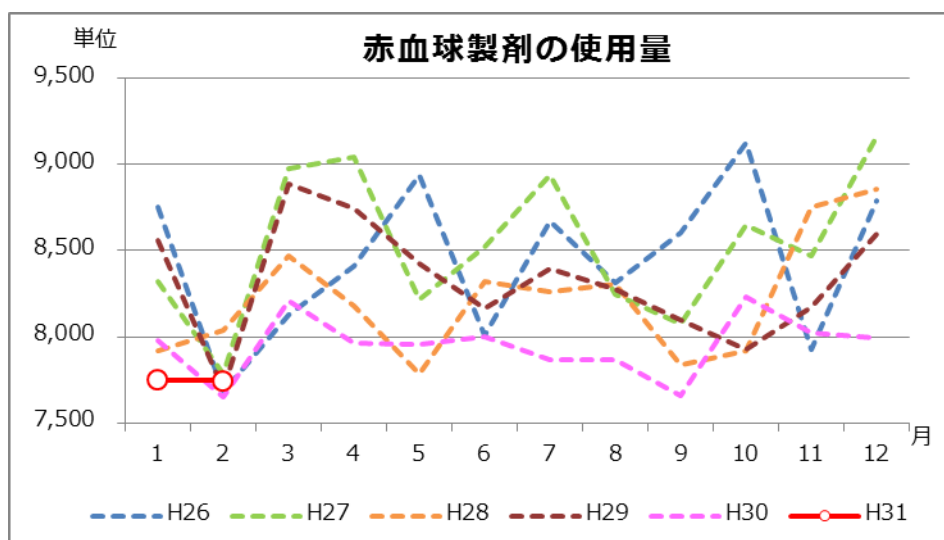
平成 31 (2019) 年 1 月より、対象施設が 1 施設減の 76 施設となった。
(10 ページをご参照ください)

【概要】

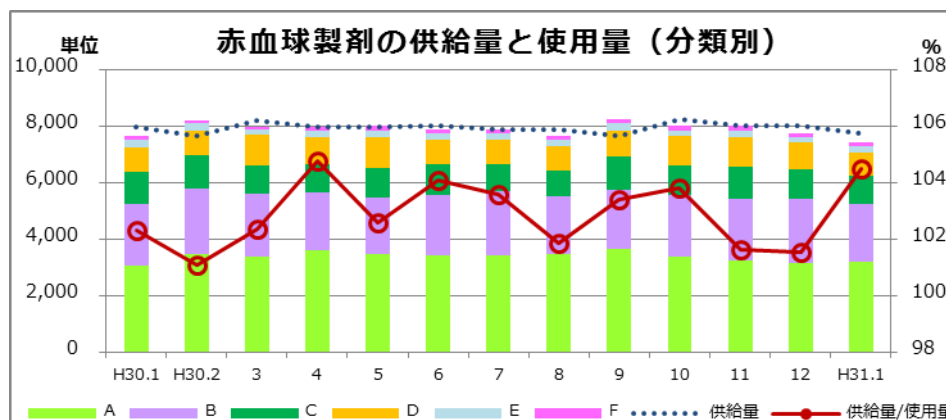
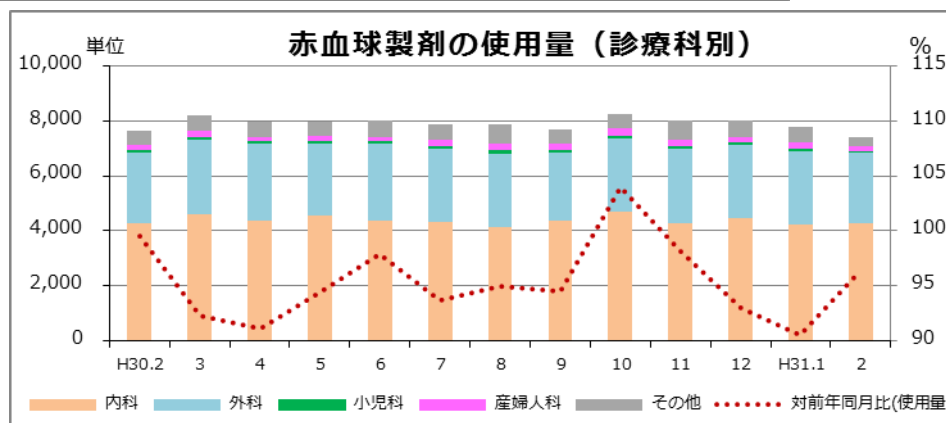
- ・ 赤血球製剤の今月の使用量は 7,411 単位 (前年同月比は 96.3%)。
- ・ 血小板製剤の今月の使用量は 15,258 単位 (前年同月比は 103.5%)。
- ・ 血漿製剤の今月の使用量は 289.6 L (前年同月比 125.2%)。
- ・ アルブミン製剤の今月の使用量は 25,092.1g (前年同月比 92.0%)。
- ・ 自己血の今月の使用量は 61.98 L (前年同月比 91.7%)。
- ・ 今月の廃棄率(量)は、赤血球製剤 2.01% (152 単位)、血漿製剤 1.15% (3.4 L)、自己血 9.23% (6.3 L)。

● 赤血球製剤

分類	全体の使用量 (単位)	診療科別					計	割合(%)
		内科	外科	小児科	産婦人科	その他		
A	3,168	1,681	1,103	28	112	244	3,168	100.0
B	2,050	1,106	842	26	66	10	2,050	100.0
C	1,003	673	276	0	2	52	1,003	100.0
D	833	573	258	0	2	0	833	100.0
E	210	154	56	0	0	0	210	100.0
F	147	107	22	0	2	16	147	100.0
集計	7,411	4,294	2,557	54	184	322	7,411	100.0

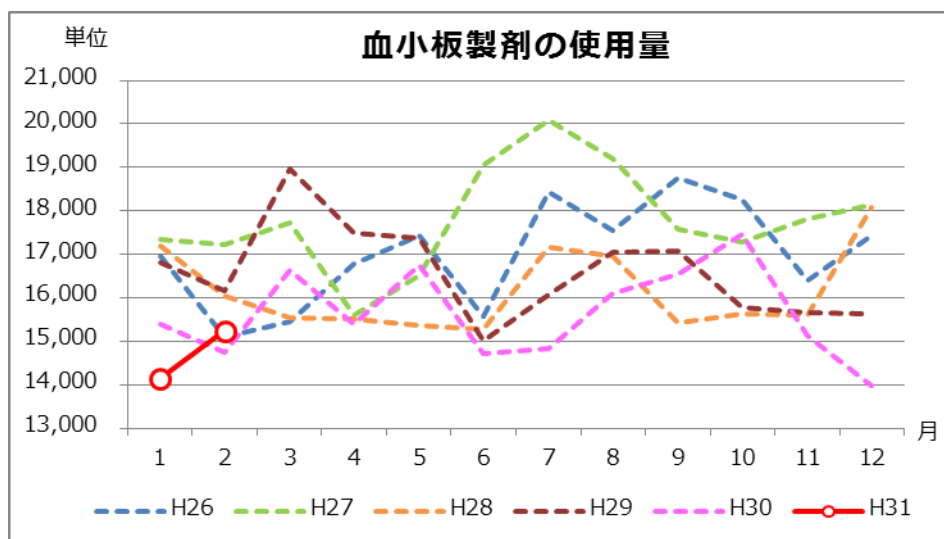


AVERAGE (1-2月)	
H25	8,230
H26	8,214
H27	8,053
H28	7,975
H29	8,126
H30	7,814
H31	7,747

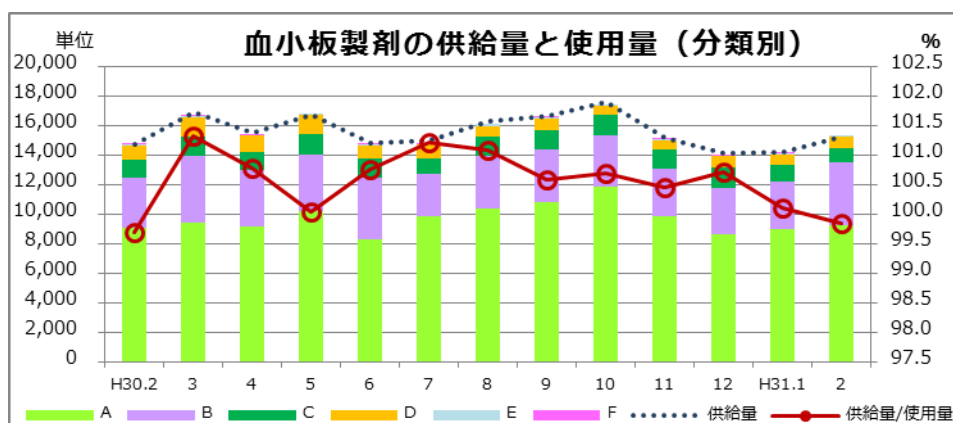
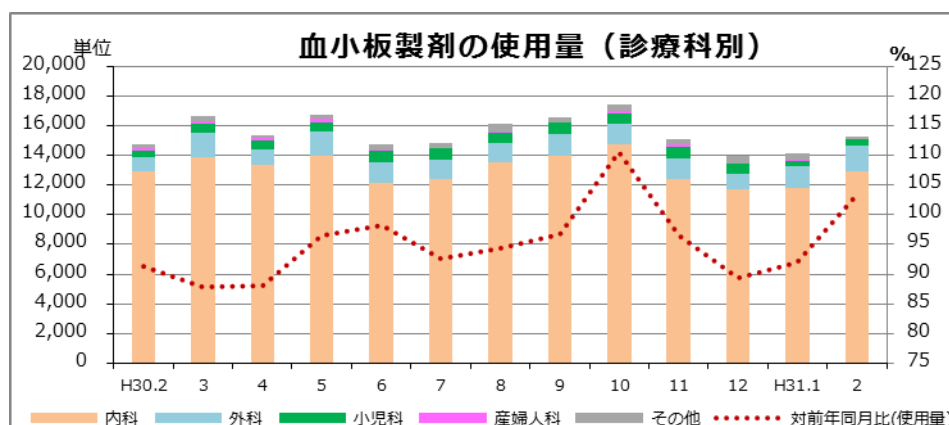


●血小板製剤

分類	全体の使用量 (単位)	診療科別					計	割合(%)
		内科	外科	小児科	産婦人科	その他		
A	9,249	7,990	945	179	10	125	9,249	100.0
B	4,284	3,384	680	220	0	0	4,284	100.0
C	925	830	45	0	0	50	925	100.0
D	740	660	80	0	0	0	740	100.0
E	60	60	0	0	0	0	60	100.0
F	0	0	0	0	0	0	0	#DIV/0!
集計	15,258	12,924	1,750	399	10	175	15,258	100.0

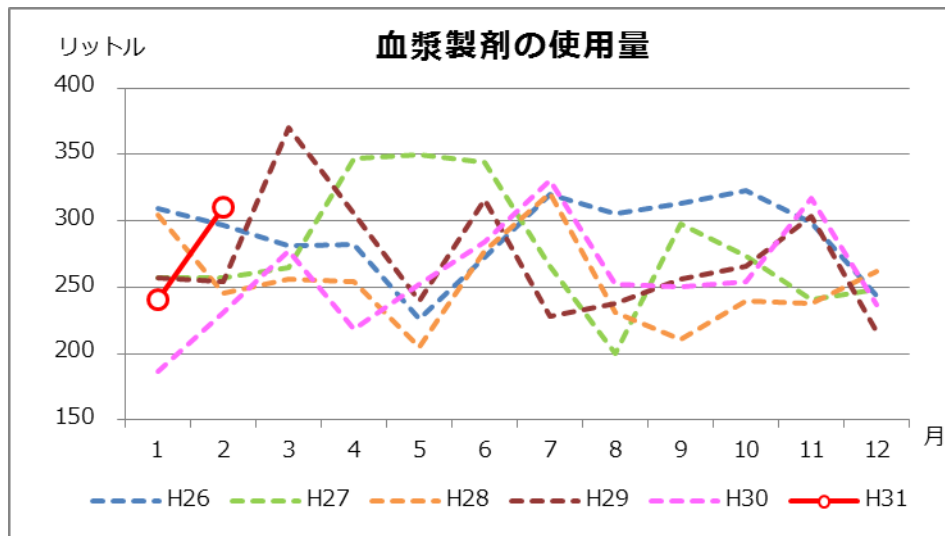


	AVERAGE (1-2月)
H25	16,610
H26	16,024
H27	17,278
H28	16,615
H29	16,478
H30	15,066
H31	14,691

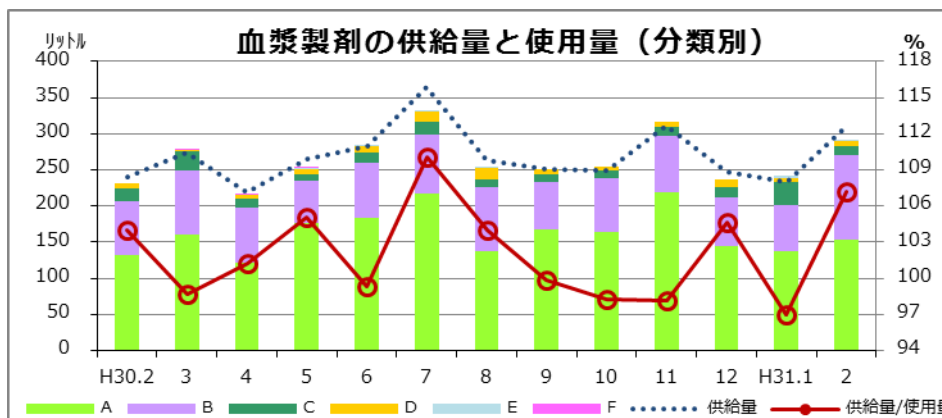
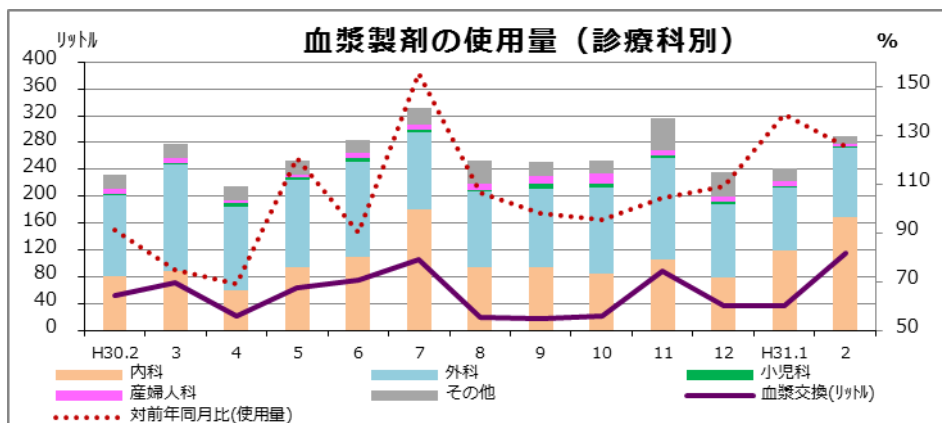


● 血漿製剤

分類	全体の使用量		診療科別						
	(リットル)	血漿交換	内科	外科	小児科	産婦人科	その他	計	割合(%)
A	153.72	52.56	85.20	54.00	1.80	1.44	11.28	153.72	100.0
B	117.12	62.40	73.92	41.76	0.00	1.44	0.00	117.12	100.0
C	11.76	0.00	6.72	4.56	0.00	0.00	0.48	11.76	100.0
D	6.48	0.00	1.92	3.60	0.96	0.00	0.00	6.48	100.0
E	0.48	0.00	0.48	0.00	0.00	0.00	0.00	0.48	100.0
F	0.00	0.00	0.00	0.00	0.00	0.00	0.00	0.00	#DIV/0!
集計	289.56	114.96	168.24	103.92	2.76	2.88	11.76	289.56	100.0

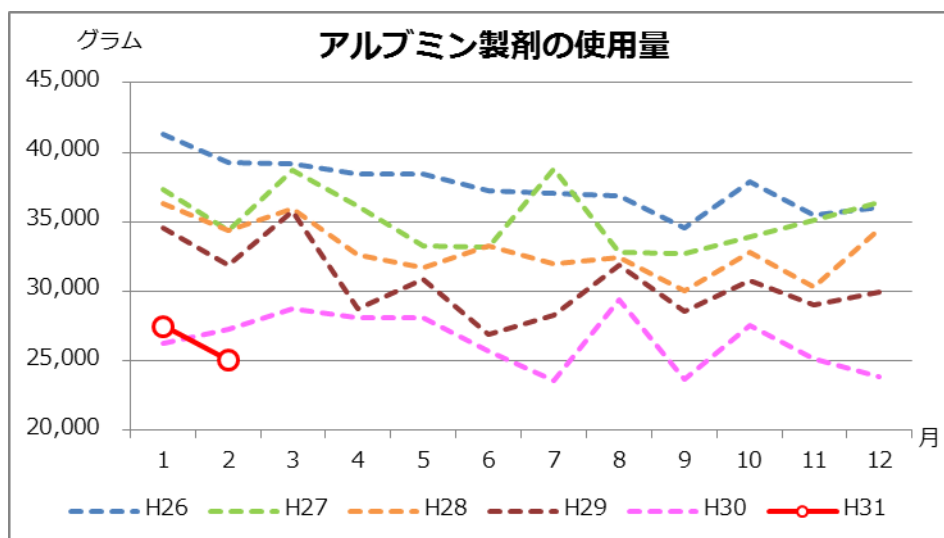


	AVERAGE (1-2月)
H25	255.4
H26	303.1
H27	257.1
H28	275.2
H29	255.3
H30	208.8
H31	275.8

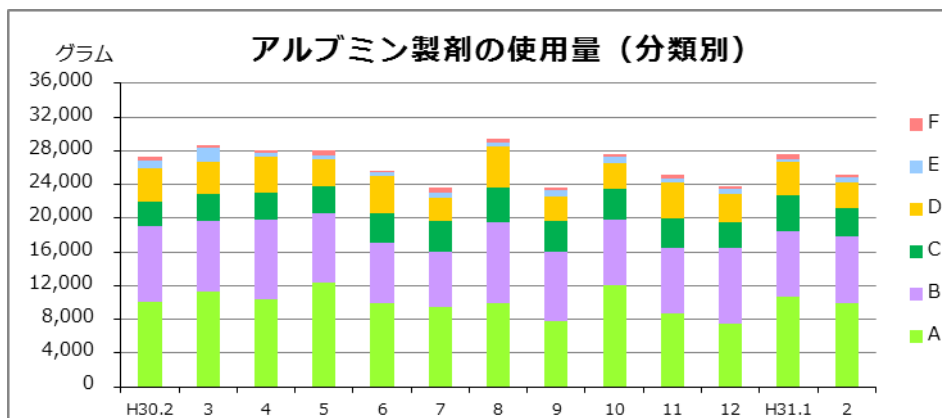
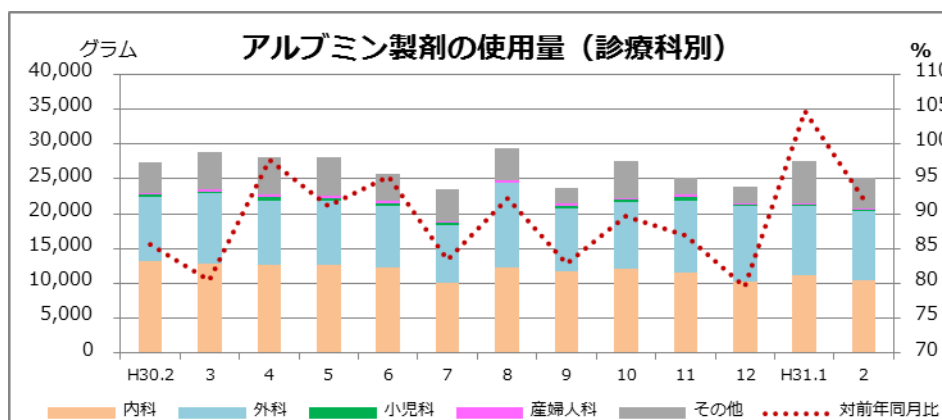


●アルブミン製剤

分類	全体の使用量 (グラム)	診療科別					計	割合(%)
		内科	外科	小児科	産婦人科	その他		
A	9,945.0	2,897.5	2,877.5	152.5	155.0	3,862.5	9,945.0	100.0
B	7,947.0	2,987.5	4,959.5	0.0	0.0	0.0	7,947.0	100.0
C	3,233.0	1,580.0	1,190.5	0.0	0.0	462.5	3,233.0	100.0
D	3,196.6	2,196.6	987.5	12.5	0.0	0.0	3,196.6	100.0
E	574.5	552.5	22.0	0.0	0.0	0.0	574.5	100.0
F	196.0	196.0	0.0	0.0	0.0	0.0	196.0	100.0
集計	25,092.1	10,410.1	10,037.0	165.0	155.0	4,325.0	25,092.1	100.0

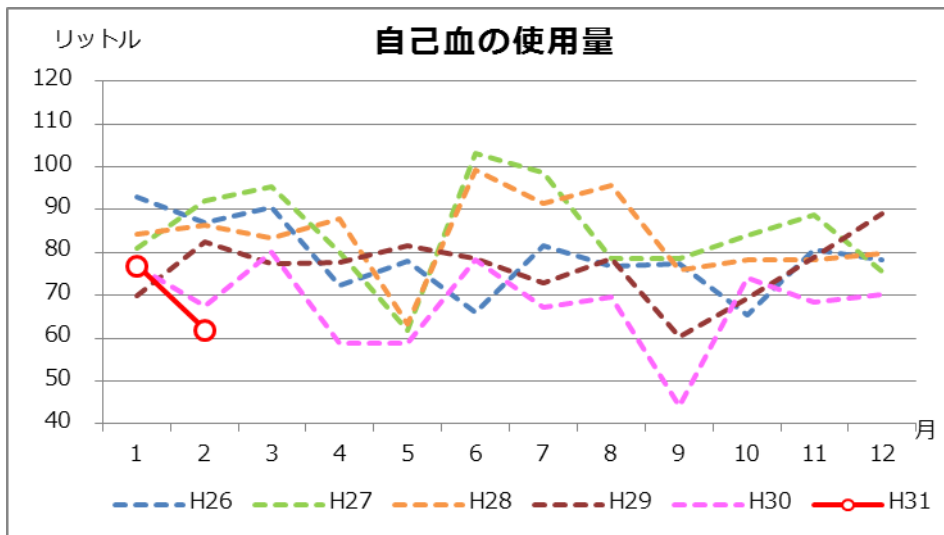


	AVERAGE (1-2月)
H25	40,258.3
H26	40,252.6
H27	35,869.2
H28	35,341.5
H29	33,198.6
H30	26,783.0
H31	26,314.5

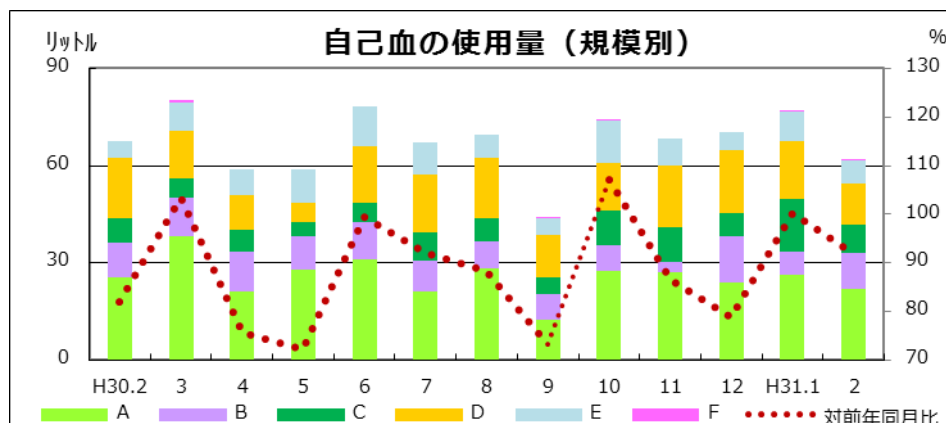


●自己血

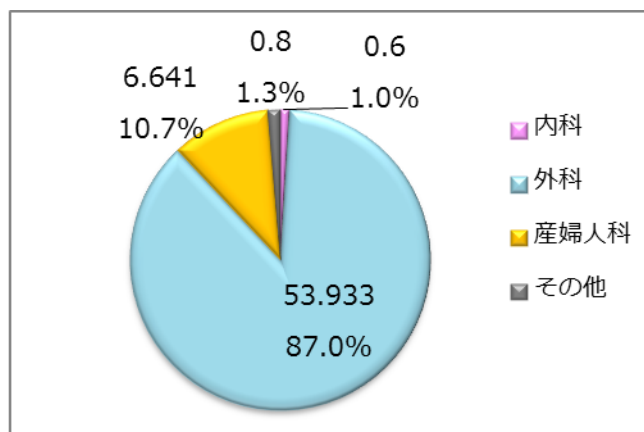
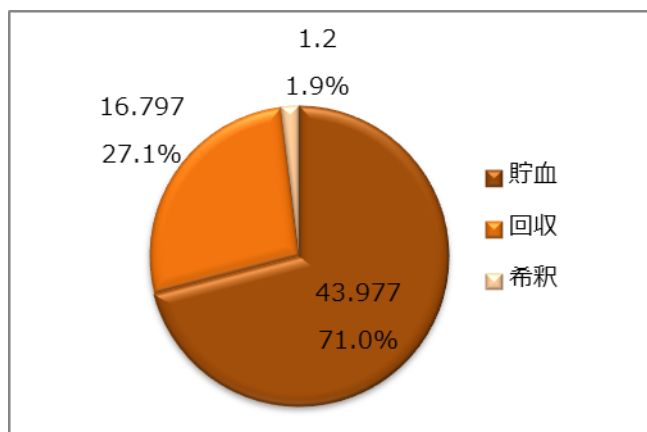
分類	自己血使用量 (リットル)				診療科別						
	貯血	回収	希釈	計	内科	外科	小児科	産婦人科	その他	計	割合(%)
A	10.400	10.905	0.600	21.910	0.600	16.105	0.000	4.400	0.800	21.910	100.0
B	8.641	2.650	0.000	11.290	0.000	9.450	0.000	1.841	0.000	11.290	100.0
C	5.200	2.782	0.600	8.580	0.000	8.582	0.000	0.000	0.000	8.580	100.0
D	12.508	0.000	0.000	12.510	0.000	12.508	0.000	0.000	0.000	12.510	100.0
E	6.828	0.460	0.000	7.290	0.000	7.288	0.000	0.000	0.000	7.290	100.0
F	0.400	0.000	0.000	0.400	0.000	0.000	0.000	0.400	0.000	0.400	100.0
集計	43.977	16.797	1.200	61.980	0.600	53.933	0.000	6.641	0.800	61.980	100.0



	AVERAGE (1-2月)
H25	89.3
H26	90.0
H27	86.5
H28	85.3
H29	76.2
H30	72.2
H31	69.5



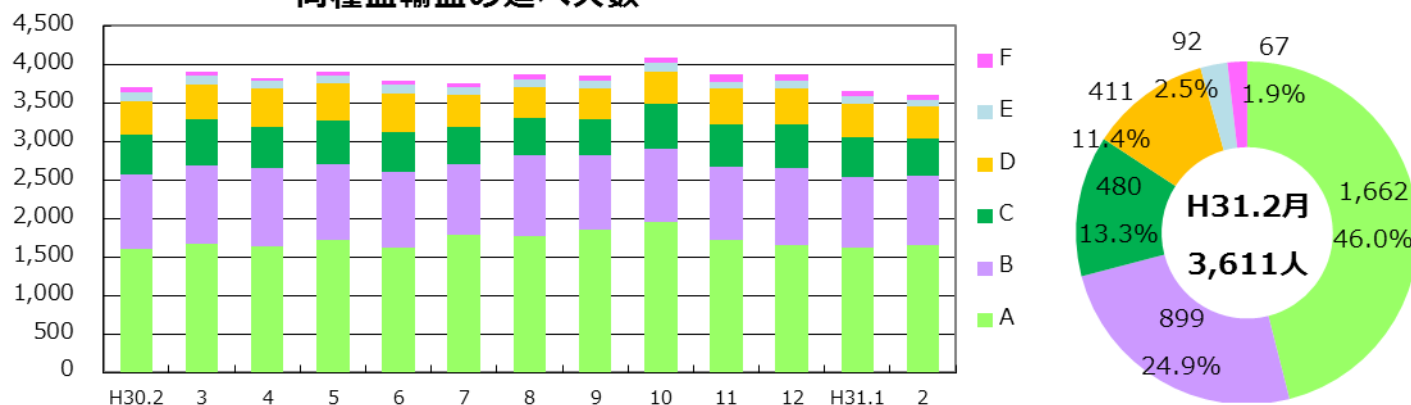
【自己血輸血の種類、診療科別の割合】



●輸血実施患者数（延べ人数）

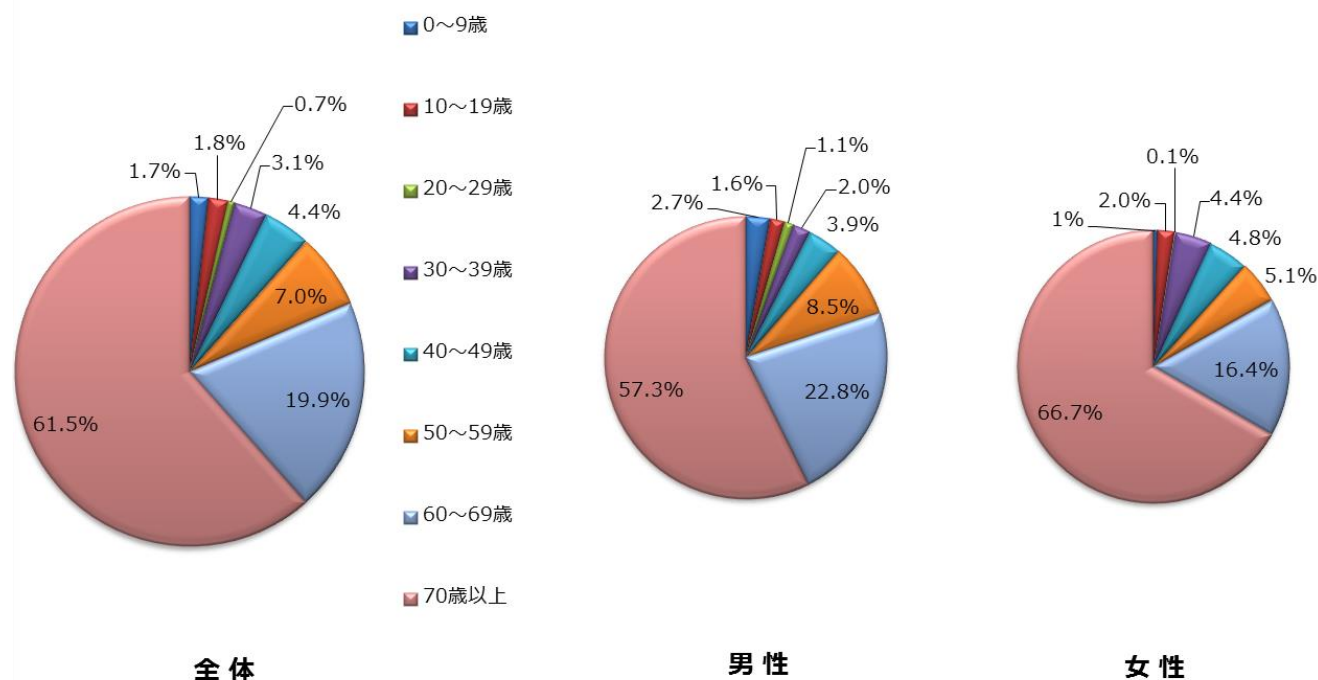
2019年2月	A	B	C	D	E	F	Total
同種血	1,662	899	480	411	92	67	3,611
1床あたり	0.51	0.27	0.18	0.13	0.09	0.06	0.25
自己血	46	16	25	22	11	1	121
アルブミン	603	402	161	165	39	12	1,382

同種血輸血の延べ人数



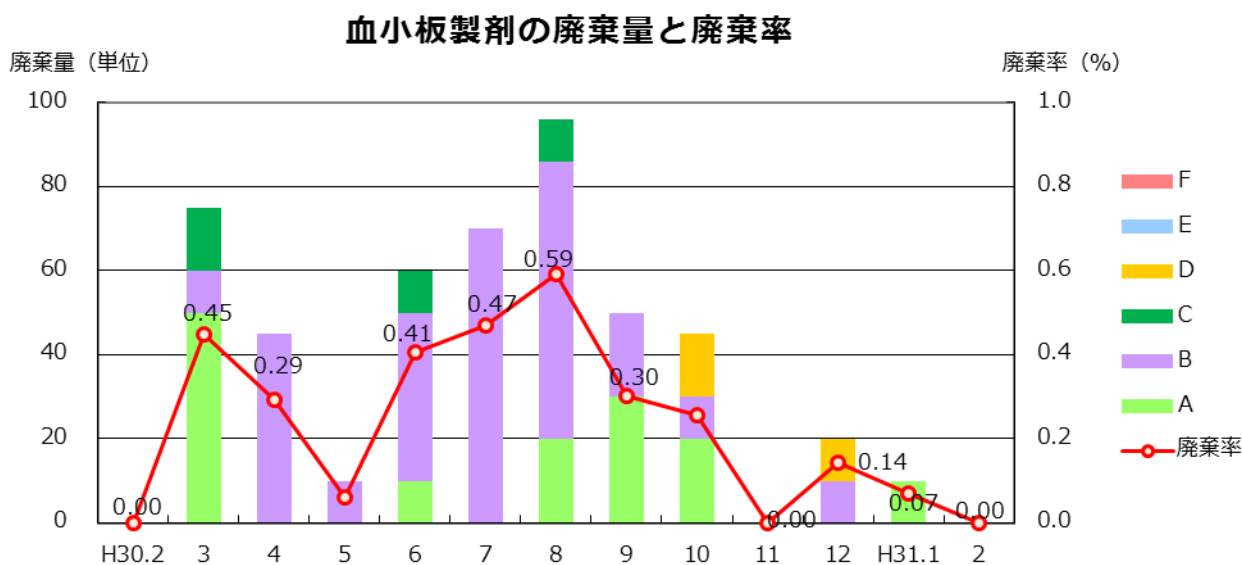
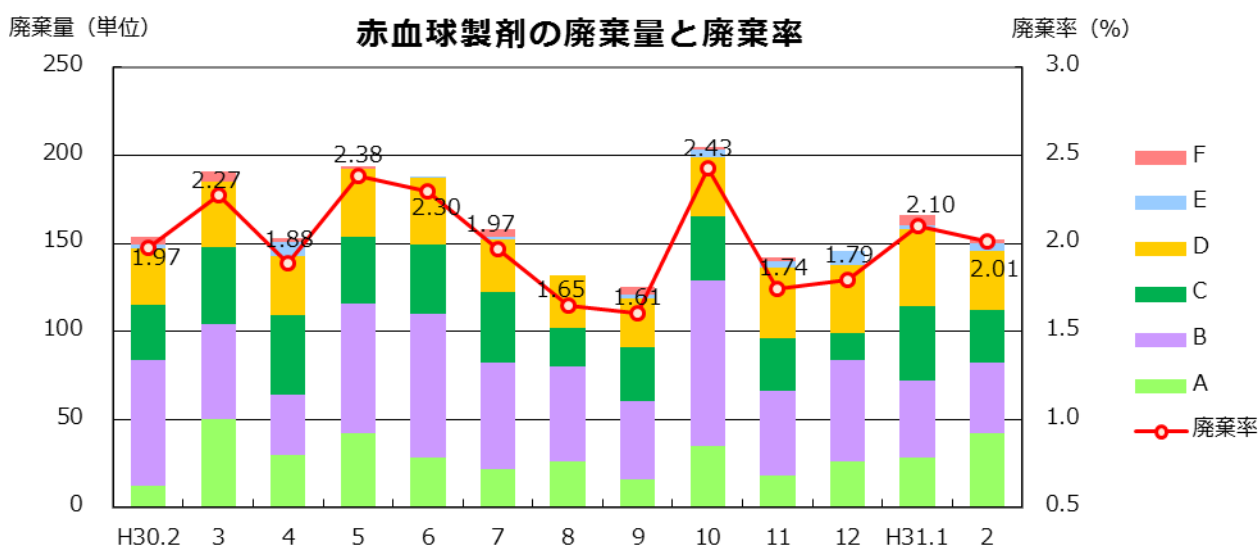
【男女別年代別の同種血輸血延べ人数（分類可能な施設のみ入力）】

2019年1月	0～9歳	10～19歳	20～29歳	30～39歳	40～49歳	50～59歳	60～69歳	70歳以上	Total
男	41	25	17	31	60	129	346	871	1,520
女	6	25	1	54	60	63	203	826	1,238
計	47	50	18	85	120	192	549	1,697	2,758

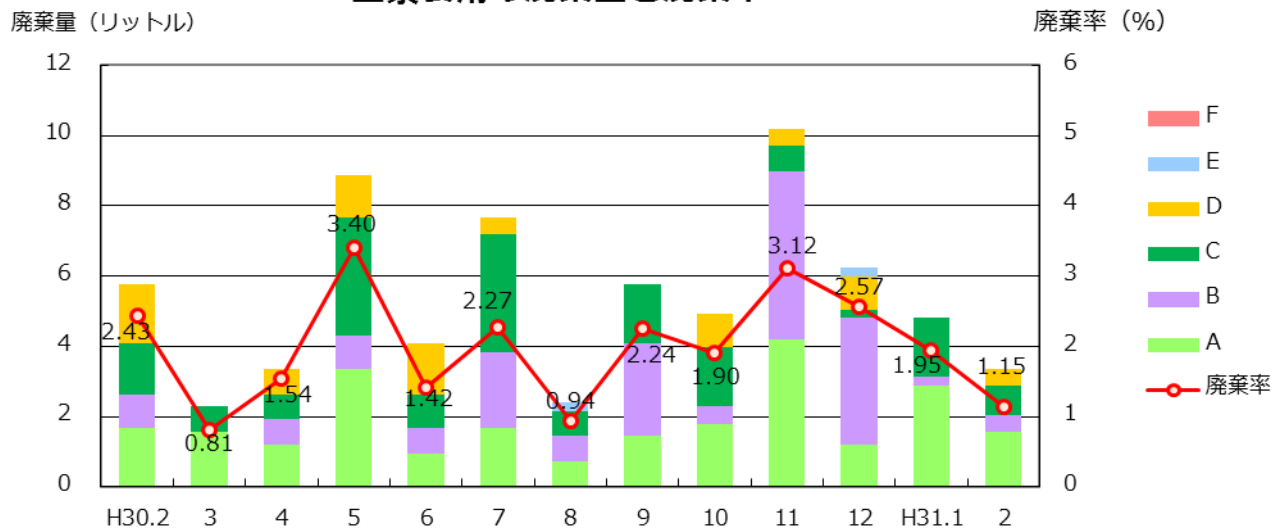


●血液製剤及び自己血の廃棄量(率)

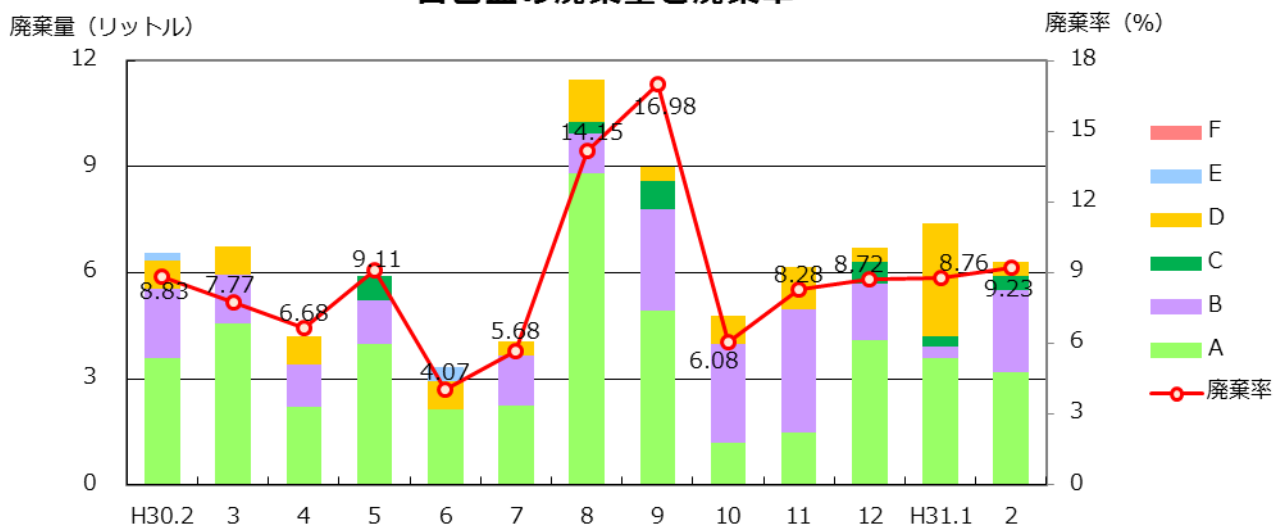
2019年1月	A	B	C	D	E	F	Total
赤血球製剤 (単位)	42	40	30	34	4	2	152
廃棄率 (%)	1.31	1.91	2.90	3.92	1.87	1.34	2.01
血小板製剤 (単位)	0	0	0	0	0	0	0
廃棄率 (%)	0.00	0.00	0.00	0.00	0.00	#DIV/0!	0.00
血漿製剤 (リットル)	1.56	0.48	0.84	0.48	0.00	0.00	3.36
廃棄率 (%)	1.00	0.41	6.67	6.90	0.00	#DIV/0!	1.15
自己血 (リットル)	3.2	2.3	0.4	0.4	0.0	0.0	6.3
廃棄率 (%)	12.74	16.92	4.45	3.10	0.00	0.00	9.23



血漿製剤の廃棄量と廃棄率



自己血の廃棄量と廃棄率



76 施設の分類

分類	病院名	分類	病院名
A 三次救急病院 <6施設> 従来: 500床以上の病院	新潟大学医歯学総合病院	E 救急病院 (100床未満) <16施設> 従来: 100~199床 の病院	見附市立病院
	新潟市民病院		中条中央病院
	長岡赤十字病院		魚沼市立小出病院
	県立中央病院		斉藤記念病院
	県立新発田病院		猫山宮尾病院
	魚沼基幹病院		町立津南病院
B 救急病院 (300床以上) <8施設> 従来: 400~499床 の病院	厚生連長岡中央総合病院		山北徳洲会病院
	立川総合病院		県立妙高病院
	県立がんセンター新潟病院		佐渡市立両津病院
	済生会新潟第二病院		県立柿崎病院
	厚生連柏崎総合医療センター		県立松代病院
	新潟労災病院		県立津川病院
	厚生連佐渡総合病院		柏崎中央病院
	厚生連上越総合病院		知命堂病院
C 救急病院 (200~299床) <11施設> 従来: 300~399床 の病院	厚生連小千谷総合病院		上村病院
	厚生連新潟医療センター		南魚沼市立ゆきぐに大和病院
	信楽園病院	佐渡市立相川病院	
	県立十日町病院	西新潟中央病院	
	下越病院	あがの市民病院	
	厚生連糸魚川総合病院	新潟リハビリテーション病院	
	燕労災病院	南部郷厚生病院	
	厚生連村上総合病院	みどり病院	
	三之町病院	北越病院	
	木戸病院	新潟聖籠病院	
	新潟中央病院	東新潟病院	
D 救急病院 (100~199床) <20施設> 従来: 200~299床 の病院	厚生連豊栄病院	従来: 100床未満の病院	新潟万代病院
	厚生連三条総合病院	日本歯科大学医科病院	
	済生会三条病院	西蒲中央病院	
	県立吉田病院	榑田病院	
	亀田第一病院	新潟西蒲メディカルセンター病院	
	桑名病院	村上記念病院	
	新潟南病院	佐和田病院	
	新潟臨港病院		
	県立坂町病院		
	県立加茂病院		
	新潟病院		
	新潟脳外科病院		
	上越地域医療センター病院		
	南魚沼市民病院		
	新潟白根総合病院		
	新津医療センター病院		
	長岡西病院		
	南部郷総合病院		
	厚生連けいなん総合病院		
	富永草野病院		