

## 令和5(2023)年3月 血液製剤使用状況

略号	分類	施設数
A	供給実績 20,000 単位以上	6
B	供給実績 5,000 単位以上 20,000 単位未満	6
C	供給実績 1,000 単位以上 5,000 単位未満	16
D	供給実績 400 単位以上 1,000 単位未満	13
E	供給実績 100 単位以上 400 単位未満	18
F	供給実績 100 単位未満	12
計	—	71

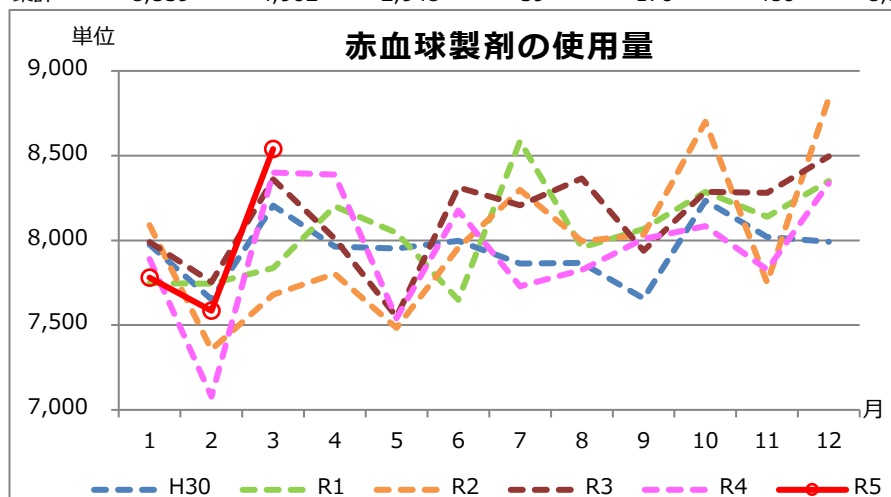
これまで2019年度供給実績により分類していましたが、2023年1月より2022年供給実績による分類に変更いたしました。施設の分類は10ページを参考にしてください。

### 【概要】

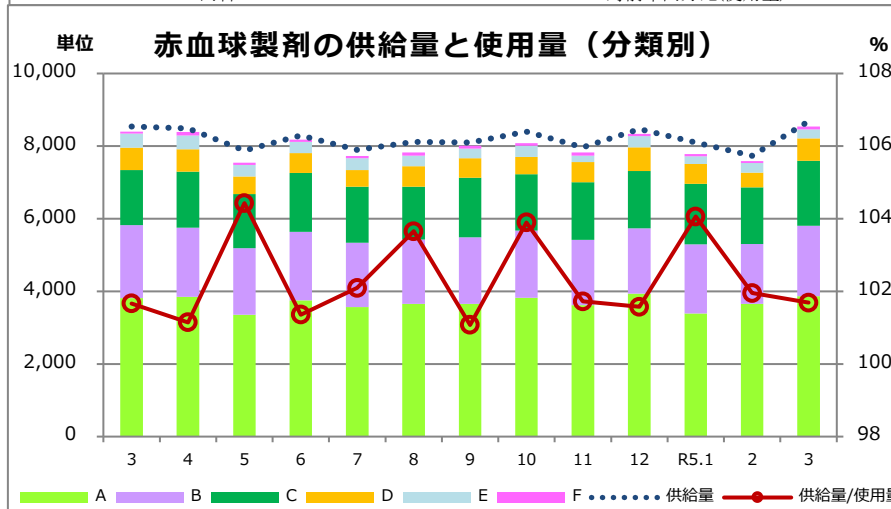
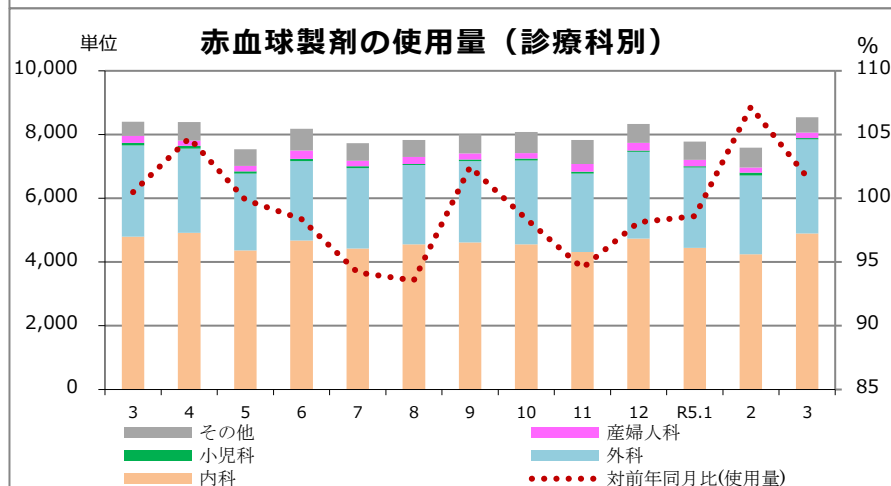
- ・ 赤血球製剤の使用量は 8,539 単位（前年同月比は 101.7%）。
- ・ 血小板製剤の使用量は 15,540 単位（前年同月比は 100.9%）。
- ・ 血漿製剤の使用量は 247.9L（前年同月比 84.2%）。
- ・ アルブミン製剤の使用量は 23,668g（前年同月比 100.8%）。
- ・ 自己血の今月の使用量は 46.6L（前年同月比 110.9%）。
- ・ 廃棄率(量)は、赤血球製剤 1.36%（118 単位）、血小板製剤 0.13%（20 単位）、血漿製剤 1.43%（3.60 L）、自己血 5.38%（2.65 L）。

●赤血球製剤

分類	全体の使用量 (単位)	診療科別					計	割合(%)
		内科	外科	小児科	産婦人科	その他		
A	3,869	2,163	1,246	25	132	303	3,869	100.0
B	1,938	1,004	788	14	38	94	1,938	100.0
C	1,785	1,130	604	0	0	51	1,785	100.0
D	625	375	238	0	0	12	625	100.0
E	246	174	72	0	0	0	246	100.0
F	76	56	0	0	0	20	76	100.0
集計	8,539	4,902	2,948	39	170	480	8,539	100.0

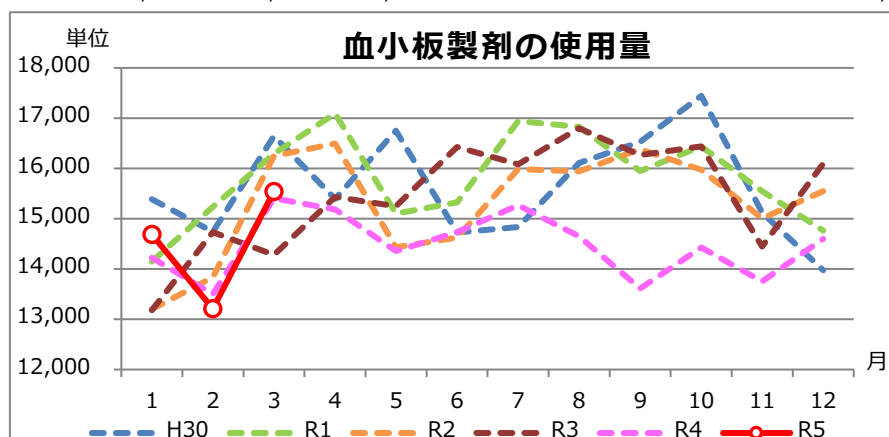


	AVERAGE (3月)
H30	7,944
R1	7,777
R2	7,709
R3	8,035
R4	7,789
R5	7,968

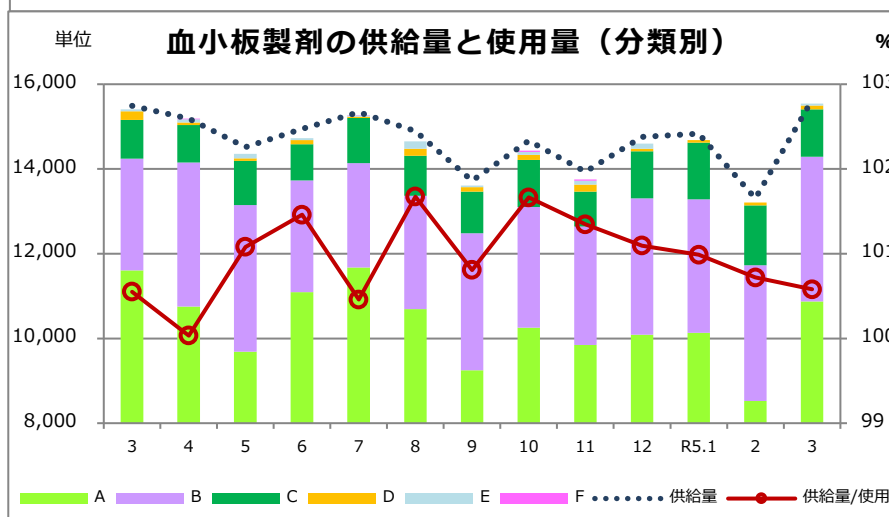
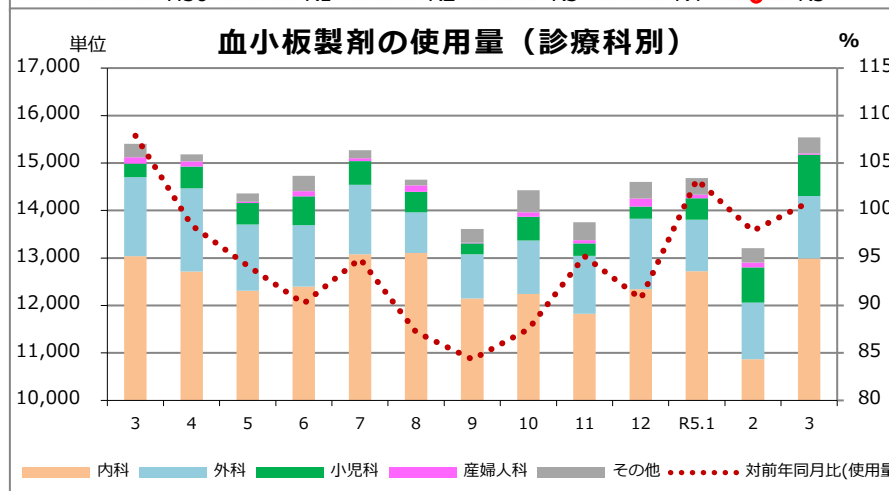


●血小板製剤

分類	全体の使用量 (単位)	診療科別					計	割合(%)
		内科	外科	小児科	産婦人科	その他		
A	10,870	9,050	795	730	30	265	10,870	100.0
B	3,420	2,770	470	140	0	40	3,420	100.0
C	1,120	1,070	50	0	0	0	1,120	100.0
D	90	60	0	0	0	30	90	100.0
E	40	40	0	0	0	0	40	100.0
F	0	0	0	0	0	0	0	0
集計	15,540	12,990	1,315	870	30	335	15,540	100.0

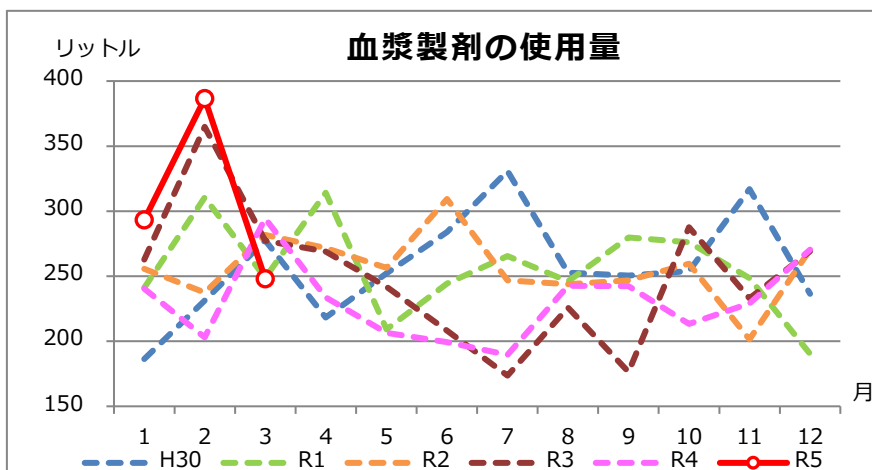


	AVERAGE (3月)
H30	15,591
R1	15,224
R2	14,427
R3	14,063
R4	14,377
R5	14,478

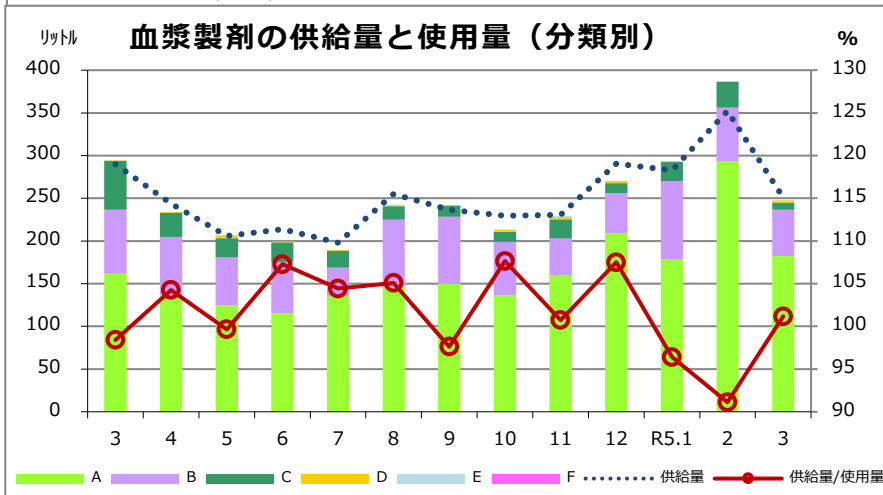
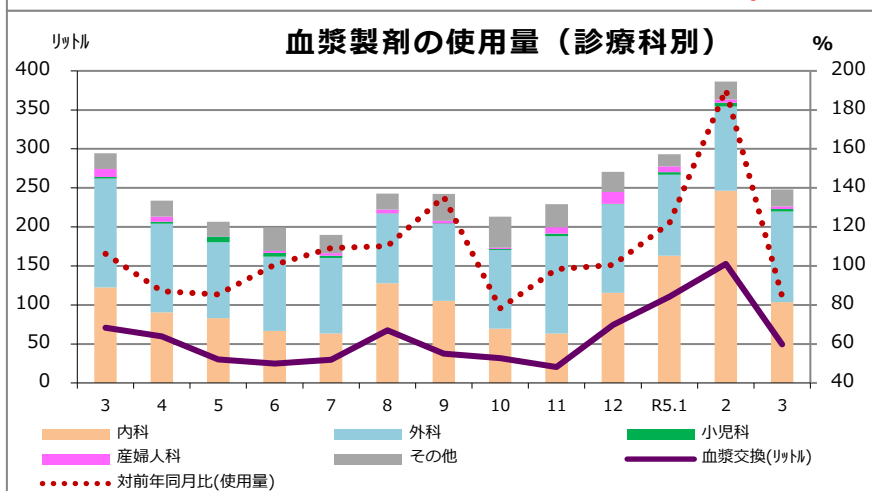


## ● 血漿製剤

分類	全体の使用量		診療科別					計	割合(%)
	(リットル)	血漿交換	内科	外科	小児科	産婦人科	その他		
A	182.16	49.32	93.96	65.64	3.00	3.36	16.20	182.16	100.0
B	54.48	0.00	5.52	43.44	0.24	0.00	5.28	54.48	100.0
C	8.16	0.00	2.40	5.76	0.00	0.00	0.00	8.16	100.0
D	2.64	0.00	1.20	1.44	0.00	0.00	0.00	2.64	100.0
E	0.48	0.00	0.48	0.00	0.00	0.00	0.00	0.48	100.0
F	0.00	0.00	0.00	0.00	0.00	0.00	0.00	0.00	0.00
集計	247.92	49.32	103.56	116.28	3.24	3.36	21.48	247.92	100.0

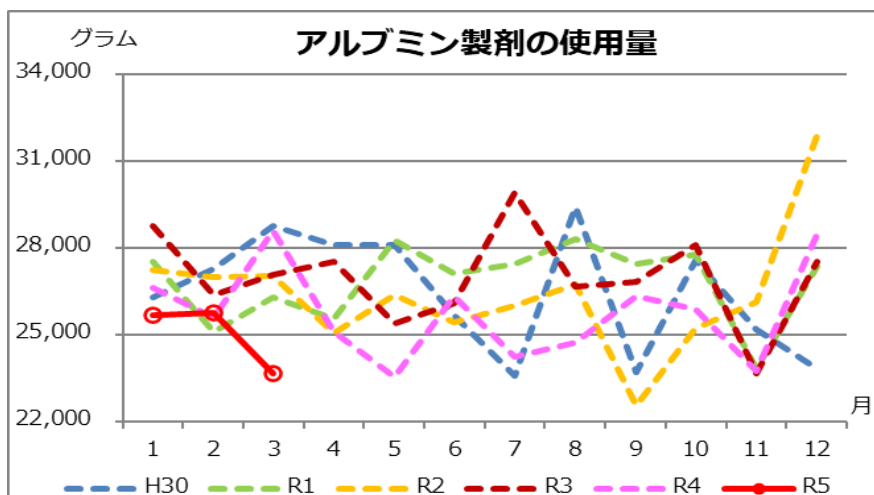


AVERAGE (3月)	
H30	231.8
R1	266.8
R2	258.2
R3	301.6
R4	245.9
R5	309.2

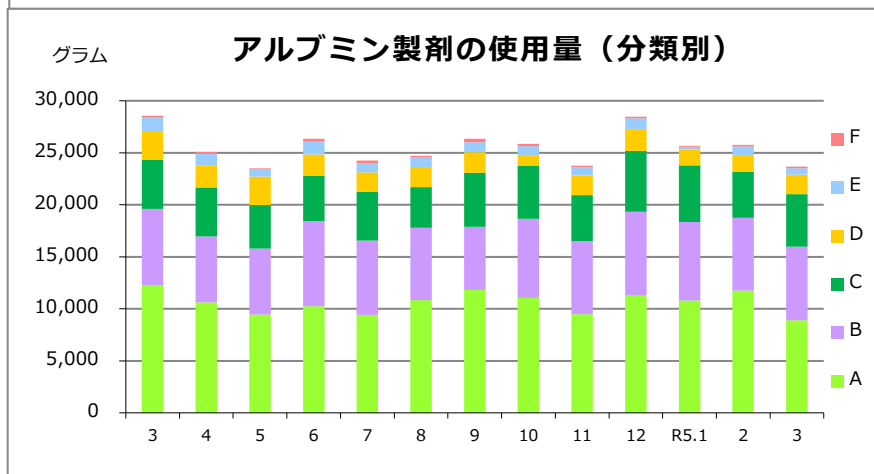
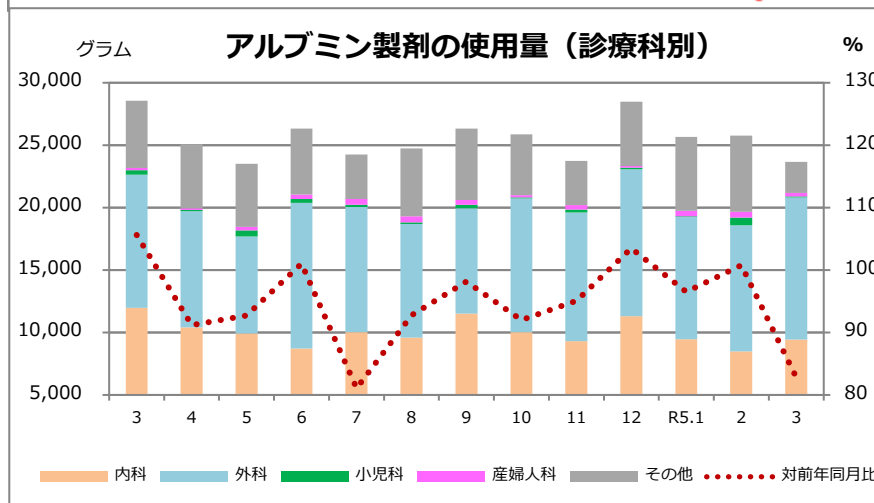


### ●アルブミン製剤

分類	全体の使用量 (グラム)	診療科別					計	割合(%)
		内科	外科	小児科	産婦人科	その他		
A	8,902.5	3,443.8	2,872.5	77.5	211.2	2,297.5	8,902.5	100.0
B	7,087.5	1,700.0	5,112.5	0.0	75.0	200.0	7,087.5	100.0
C	5,035.5	2,437.5	2,598.0	0.0	0.0	0.0	5,035.5	100.0
D	1,872.5	1,122.5	750.0	0.0	0.0	0.0	1,872.5	100.0
E	607.5	582.5	25.0	0.0	0.0	0.0	607.5	100.0
F	162.5	162.5	0.0	0.0	0.0	0.0	162.5	100.0
集計	23,668.0	9,448.8	11,358.0	77.5	286.2	2,497.5	23,668.0	100.0

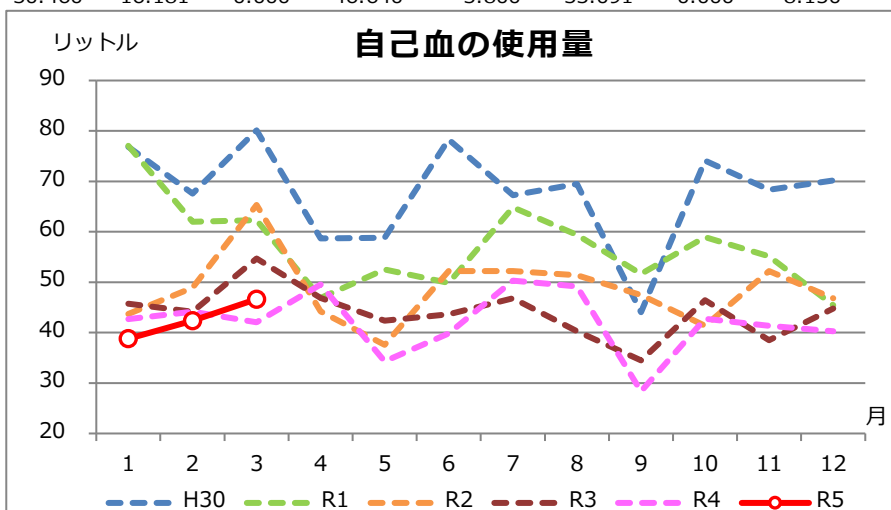


	AVERAGE (3月)
H30	27,434
R1	26,298
R2	27,082
R3	27,393
R4	26,915
R5	25,037

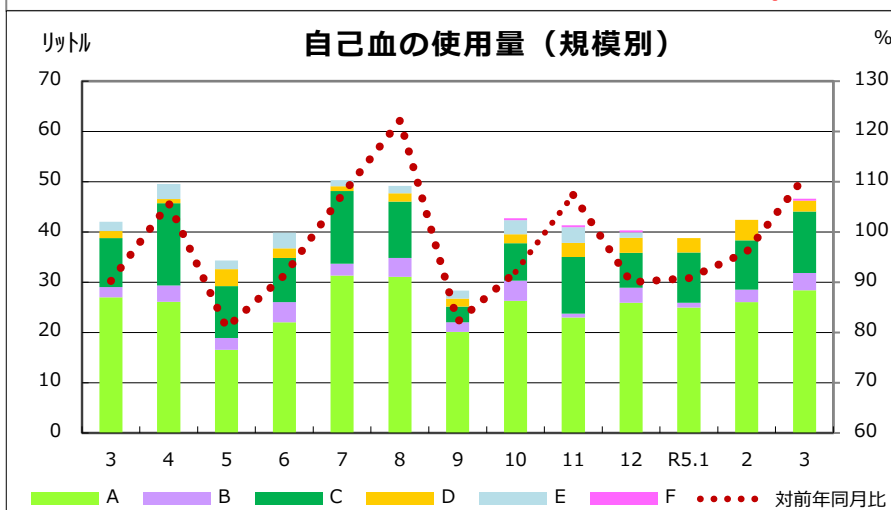


### ●自己血

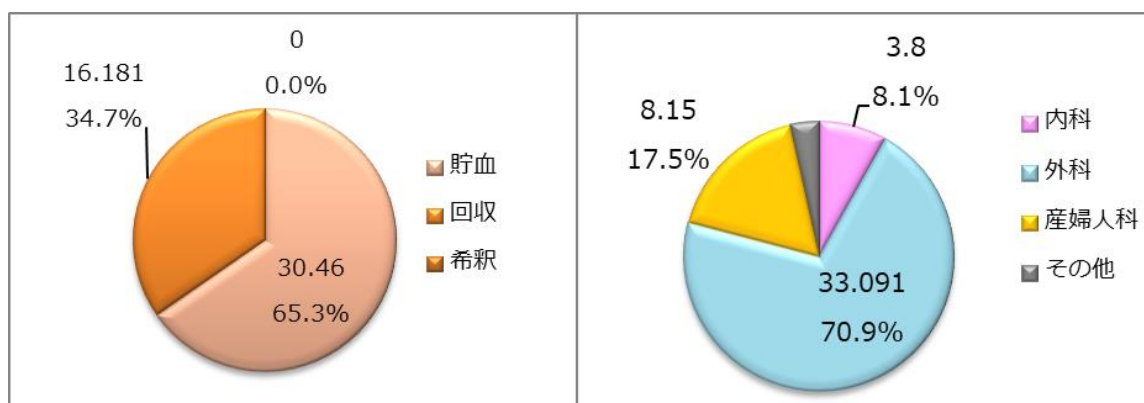
分類	自己血使用量 (リットル)				診療科別						
	貯血	回収	希釈	計	内科	外科	小児科	産婦人科	その他	計	割合(%)
A	13.860	14.562	0.000	28.420	0.600	21.072	0.000	6.750	0.000	28.420	100.0
B	3.400	0.000	0.000	3.400	0.000	2.000	0.000	1.400	0.000	3.400	100.0
C	11.600	0.667	0.000	12.270	3.200	7.467	0.000	0.000	1.600	12.270	100.0
D	1.200	0.952	0.000	2.150	0.000	2.152	0.000	0.000	0.000	2.150	100.0
E	0.000	0.000	0.000	0.000	0.000	0.000	0.000	0.000	0.000	0.000	0.000
F	0.400	0.000	0.000	0.400	0.000	0.400	0.000	0.000	0.000	0.400	100.0
集計	30.460	16.181	0.000	46.640	3.800	33.091	0.000	8.150	1.600	46.640	100.0



	AVERAGE (3月)
H30	74.9
R1	67.1
R2	52.7
R3	48.2
R4	43.0
R5	42.6

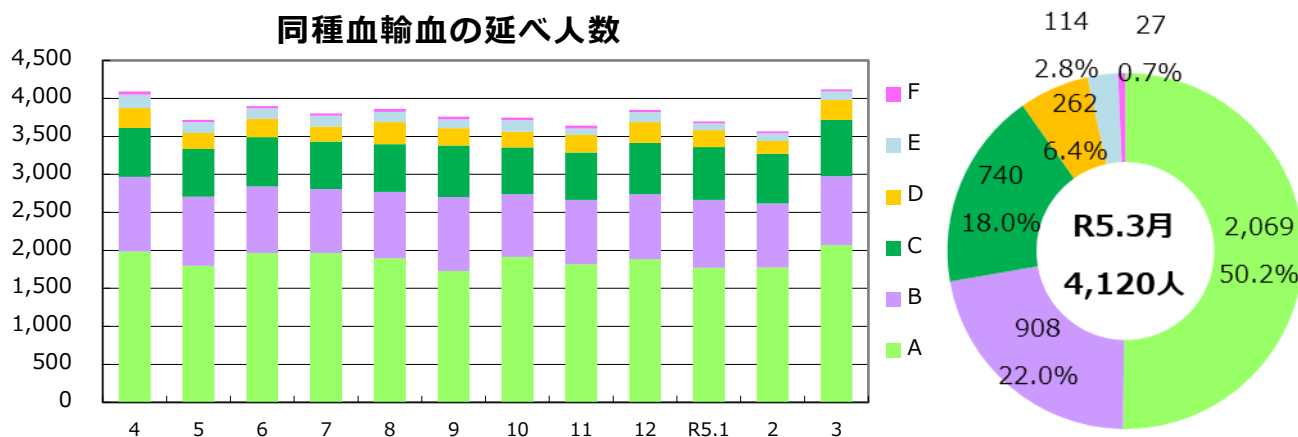


### 【自己血輸血の種類、診療科別の割合】

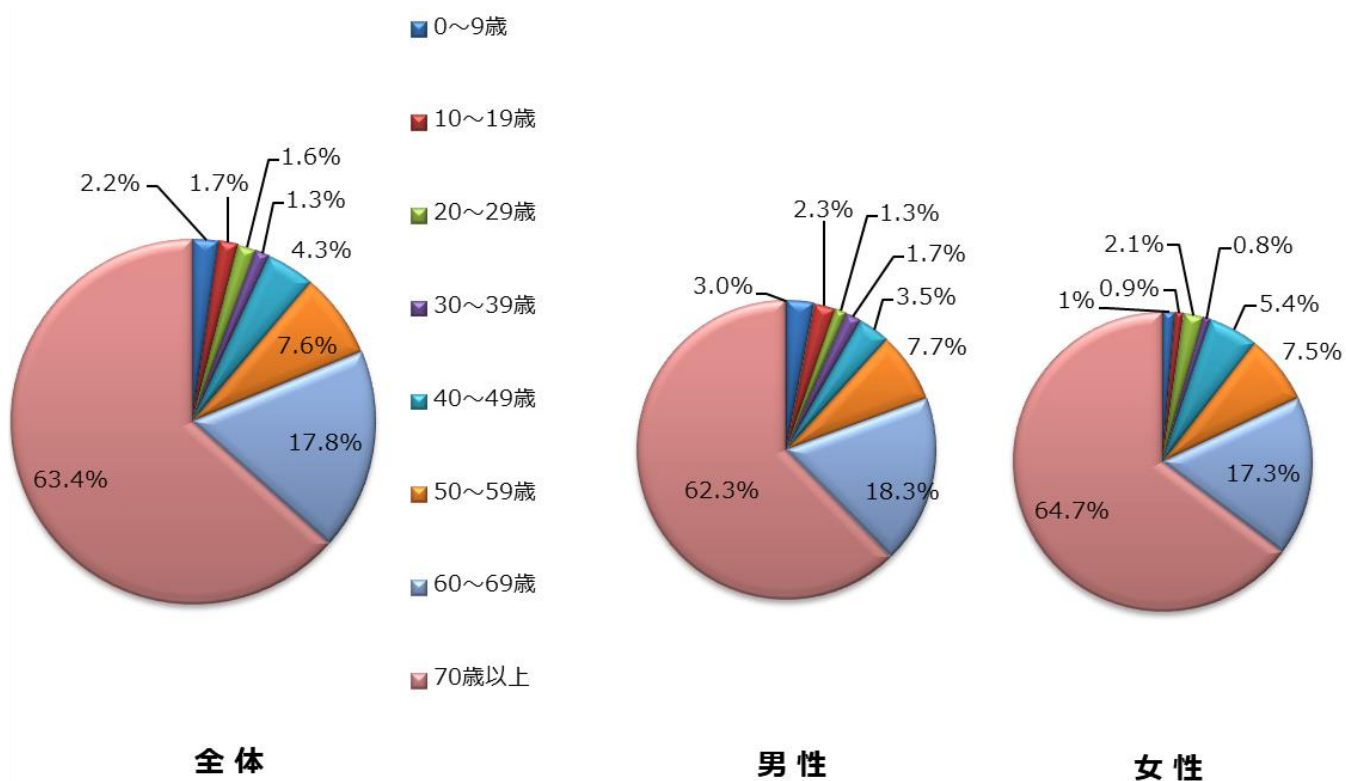


●輸血実施患者数（延べ人数）

2023年3月	A	B	C	D	E	F	Total
同種血	2,069	908	740	262	114	27	4,120
自己血	76	5	28	6	0	1	116
アルブミン	534	325	285	102	29	8	1,283

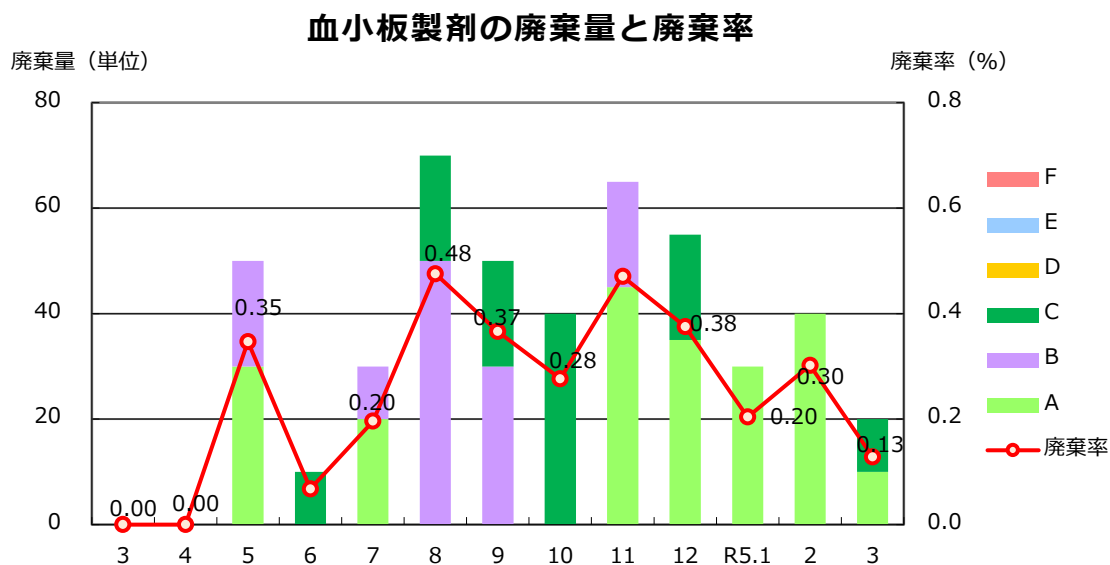
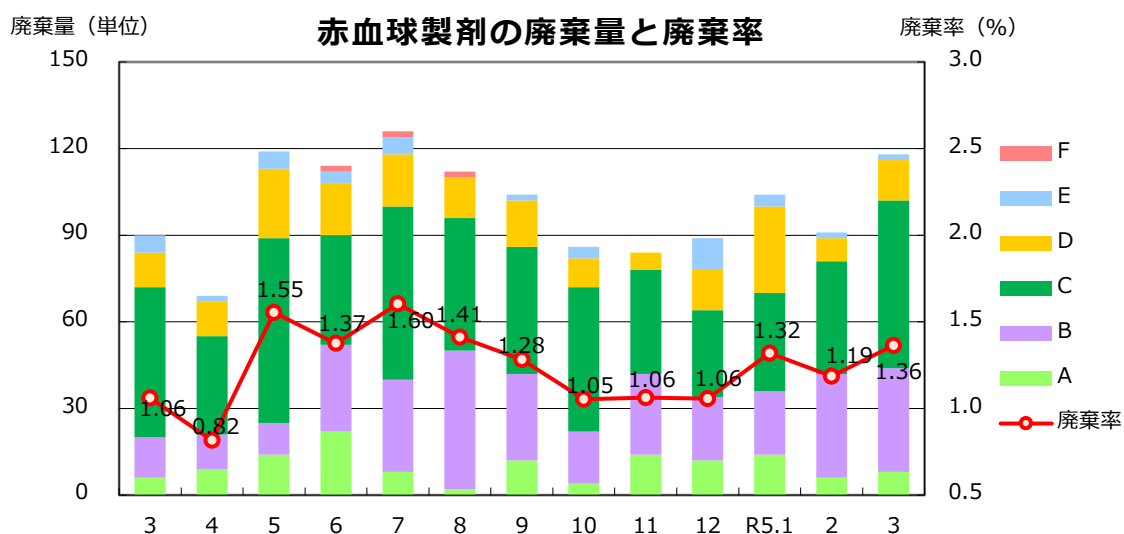


【男女別年代別の同種血輸血延べ人数（分類可能な施設のみ入力）】



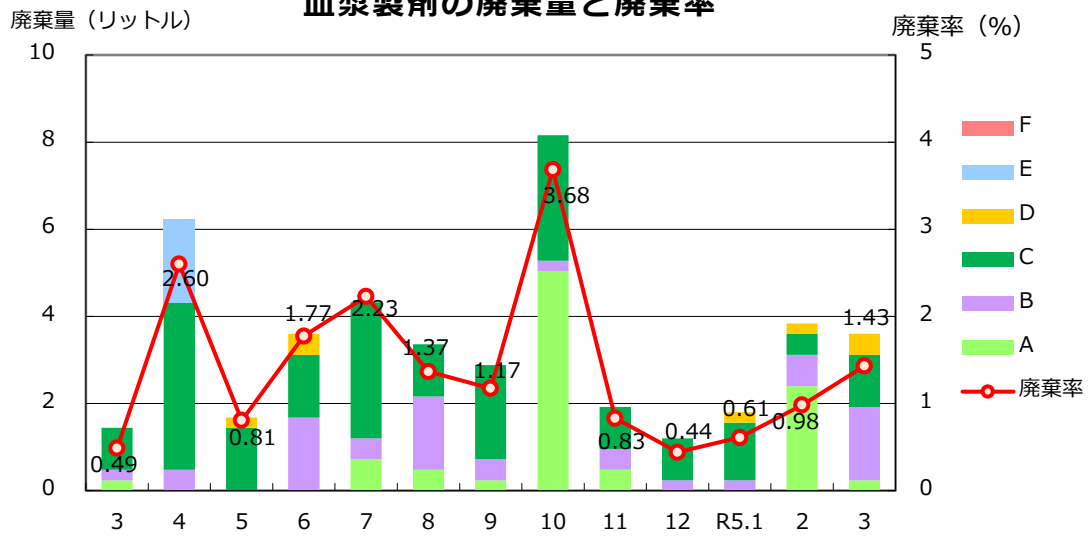
●血液製剤及び自己血の廃棄量(率)

2023年3月	A	B	C	D	E	F	Total
赤血球製剤 (単位)	8	36	58	14	2	0	118
廃棄率 (%)	0.21	1.82	3.15	2.19	0.81	0.00	1.36
血小板製剤 (単位)	10	0	10	0	0	0	20
廃棄率 (%)	0.09	0.00	0.88	0.00	0.00	0.00	0.13
血漿製剤 (リットル)	0.24	1.68	1.20	0.48	0.00	0.00	3.60
廃棄率 (%)	0.14	2.20	9.09	22.22	0.00	0.00	1.43
自己血 (リットル)	1.45	0.00	0.80	0.00	0.00	0.40	2.65
廃棄率 (%)	8.45	0.00	14.47	0.00	0.00	100.00	5.38

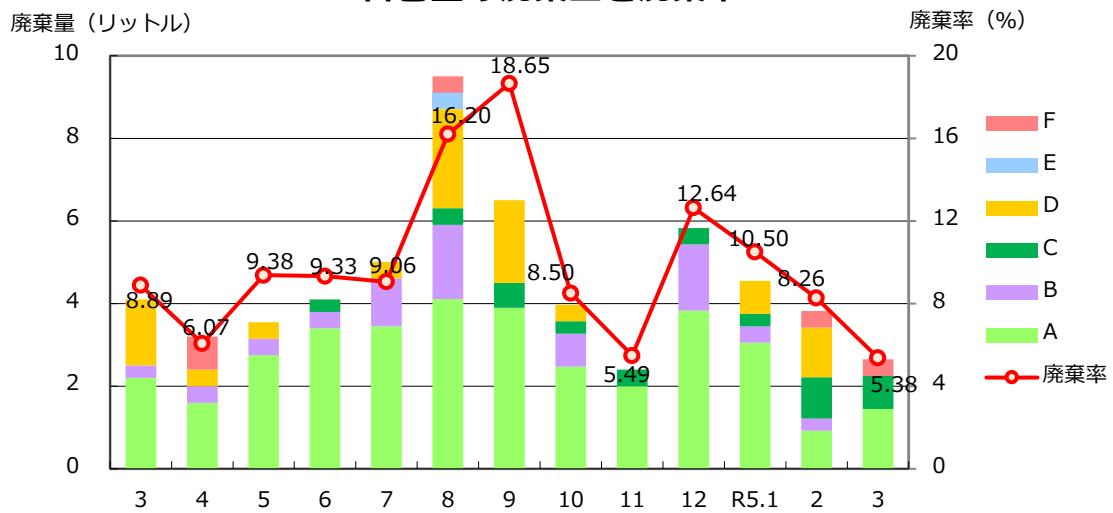




### 血漿製剤の廃棄量と廃棄率



### 自己血の廃棄量と廃棄率



### 71 施設の分類

分類	病院名	分類	病院名
A 供給実績 20,000単位以上 <6施設>	長岡赤十字病院	E 供給実績 100以上 400単位未満 <18施設>	長岡西病院
	新潟大学医歯学総合病院		柏崎中央病院
	県立新発田病院		県立加茂病院
	済生会新潟病院		新潟聖籠病院
	新潟市民病院		魚沼市立小出病院
	県立中央病院		猫山宮尾病院
B 供給実績 5,000以上 20,000単位未満 <6施設>	県立がんセンター新潟病院		五泉中央病院
	立川総合病院		厚生連けいなん総合病院
	厚生連長岡中央総合病院		上越地域医療センター病院
	新潟南病院		見附市立病院
	魚沼基幹病院		新潟万代病院
	厚生連佐渡総合病院		新潟リハビリテーション病院
C 供給実績 1,000以上 5,000単位未満 <16施設>	県立燕労災病院		町立津南病院
	厚生連上越総合病院		富永草野病院
	南魚沼市民病院		県立津川病院
	厚生連糸魚川総合病院		ゆきくに大和病院
	厚生連柏崎総合医療センター		西蒲中央病院
	亀田第一病院		県立柿崎病院
	厚生連村上総合病院	山北徳洲会病院	
	信楽園病院	村上記念病院	
	木戸病院	知命堂病院	
	厚生連新潟医療センター	齋藤記念病院	
	三之町病院	県立妙高病院	
	下越病院	佐渡市立両津病院	
	新潟白根総合病院	みどり病院	
	県立十日町病院	南部郷厚生病院	
あがの市民病院	日本歯科大学新潟病院		
厚生連小千谷総合病院	新潟脳外科病院		
D 供給実績 400以上 1,000単位未満 <13施設>	新潟臨港病院	北越病院	
	新津医療センター病院	県立松代病院	
	県立吉田病院		
	中条中央病院		
	済生会三条病院		
	厚生連豊栄病院		
	県立坂町病院		
	国立病院機構新潟病院		
	厚生連三条総合病院		
	新潟労災病院		
	国立病院機構西新潟中央病院		
	新潟中央病院		
	桑名病院		
		F 供給実績 100単位未満 <12施設>	