

## 令和5(2023)年2月 血液製剤使用状況

略号	分類	施設数
A	供給実績 20,000 単位以上	6
B	供給実績 5,000 単位以上 20,000 単位未満	6
C	供給実績 1,000 単位以上 5,000 単位未満	16
D	供給実績 400 単位以上 1,000 単位未満	13
E	供給実績 100 単位以上 400 単位未満	18
F	供給実績 100 単位未満	12
計	—	71

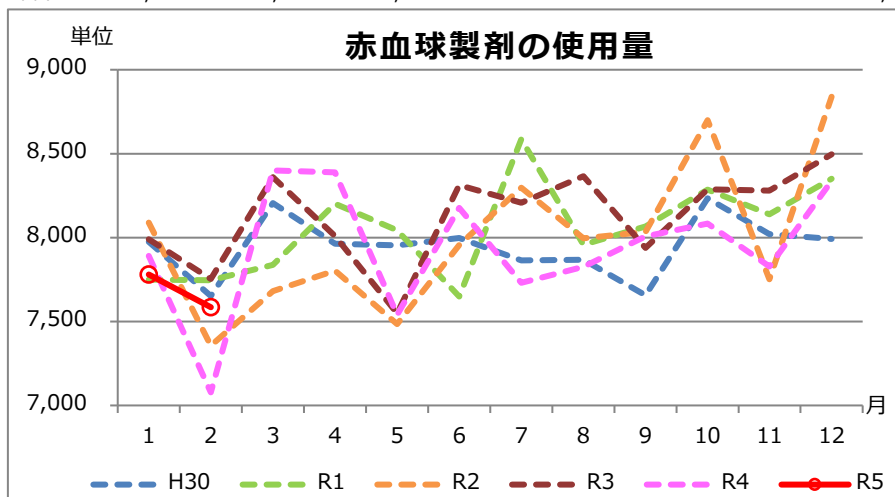
これまで2019年度供給実績により分類していましたが、2023年1月より2022年供給実績による分類に変更いたしました。施設の分類は10ページを参考にしてください。

### 【概要】

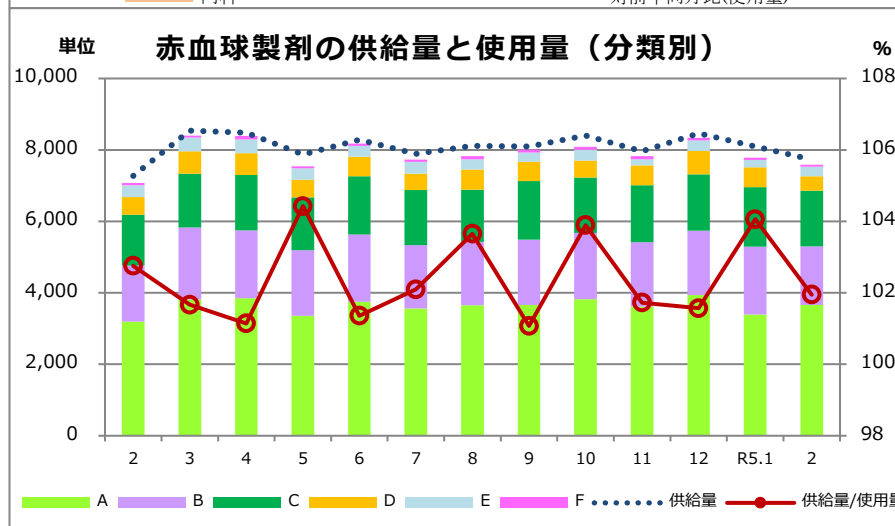
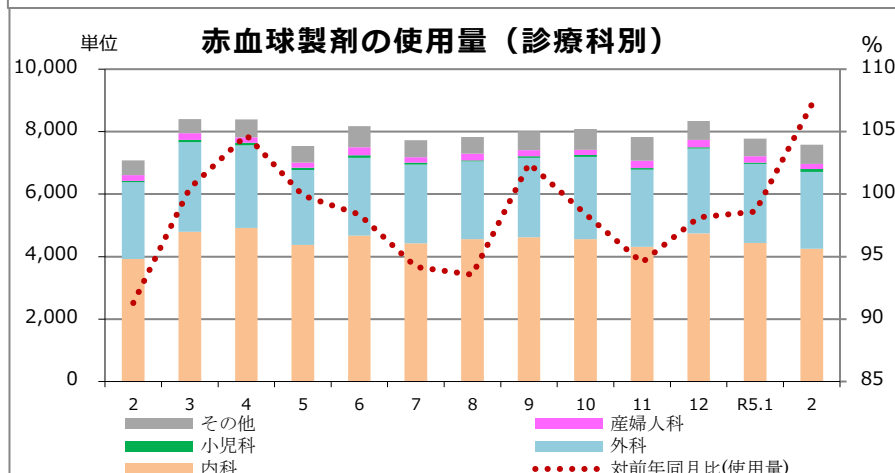
- ・ 赤血球製剤の使用量は7,585単位（前年同月比は107.2%）。
- ・ 血小板製剤の使用量は13,210単位（前年同月比は97.9%）。
- ・ 血漿製剤の使用量は386.5L（前年同月比190.4%）。
- ・ アルブミン製剤の使用量は25,770g（前年同月比100.8%）。
- ・ 自己血の今月の使用量は42.4L（前年同月比96.0%）。
- ・ 廃棄率(量)は、赤血球製剤1.19%（91単位）、血小板製剤0.30%（40単位）、血漿製剤0.98%（3.84L）、自己血8.26%（3.82L）。

●赤血球製剤

分類	全体の使用量 (単位)	診療科別					計	割合(%)
		内科	外科	小児科	産婦人科	その他		
A	3,657	1,950	1,154	67	120	366	3,657	100.0
B	1,645	874	622	25	36	88	1,645	100.0
C	1,562	968	472	0	2	120	1,562	100.0
D	402	250	138	0	6	8	402	100.0
E	265	160	80	0	0	25	265	100.0
F	54	46	0	0	0	8	54	100.0
集計	7,585	4,248	2,466	92	164	615	7,585	100.0

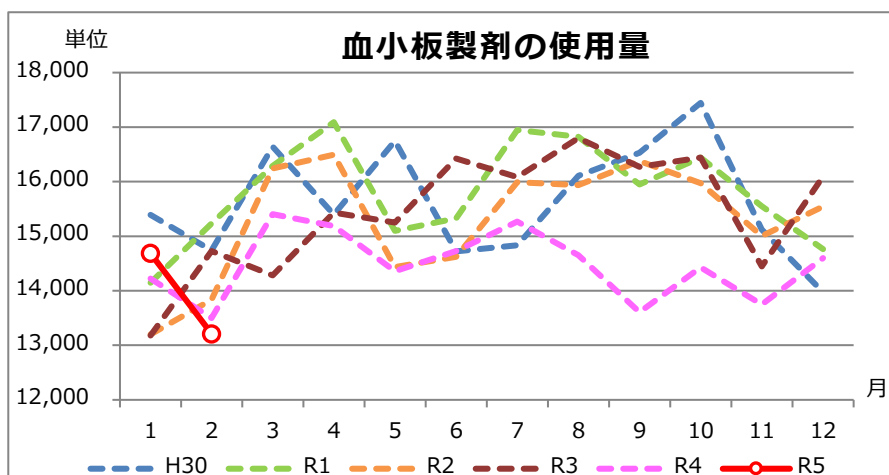


	AVERAGE (2月)
H30	7,814
R1	7,747
R2	7,723
R3	7,872
R4	7,484
R5	7,683

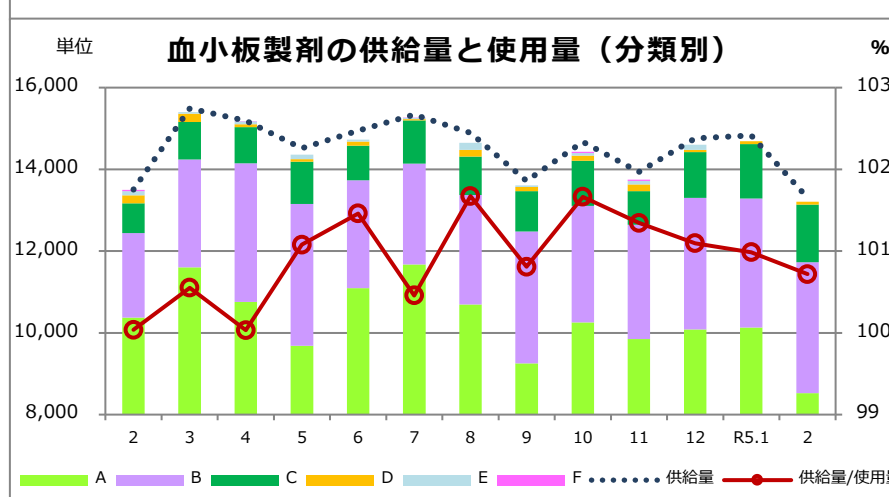
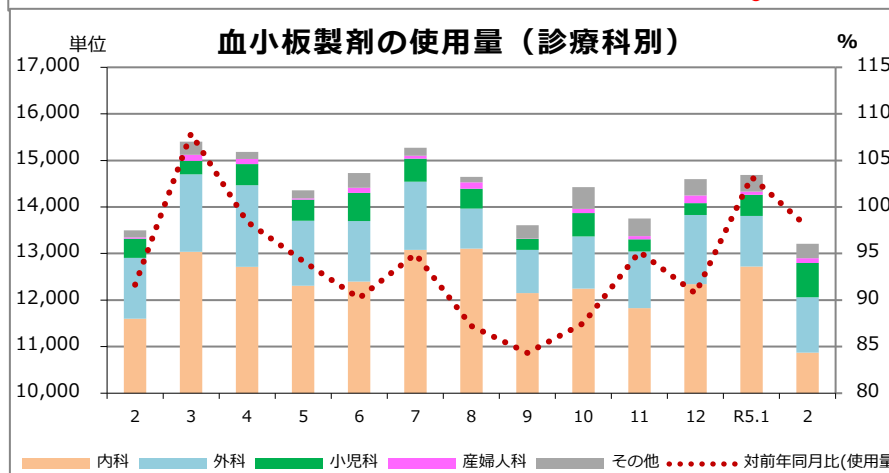


●血小板製剤

分類	全体の使用量 (単位)	診療科別					計	割合(%)
		内科	外科	小児科	産婦人科	その他		
A	8,525	7,060	750	365	100	250	8,525	100.0
B	3,200	2,455	340	375	0	30	3,200	100.0
C	1,415	1,285	100	0	0	30	1,415	100.0
D	70	70	0	0	0	0	70	100.0
E	0	0	0	0	0	0	0	0.0
F	0	0	0	0	0	0	0	0.0
集計	13,210	10,870	1,190	740	100	310	13,210	100.0

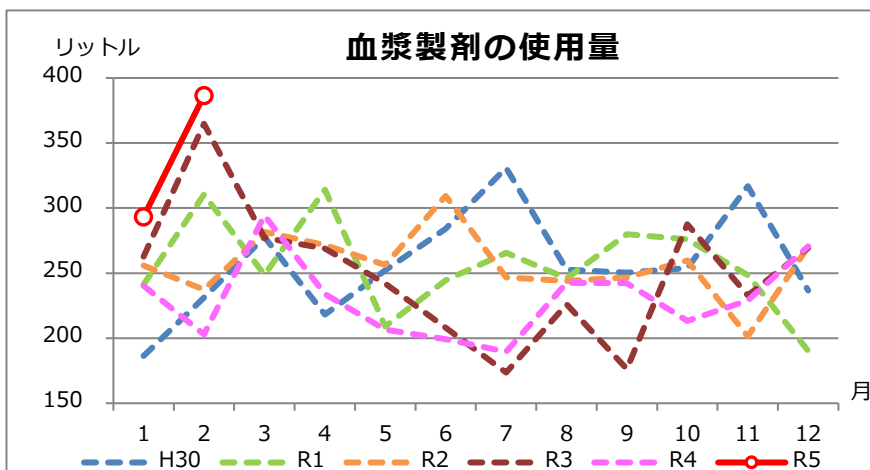


	AVERAGE (2月)
H30	15,066
R1	14,691
R2	13,518
R3	13,955
R4	13,863
R5	13,948

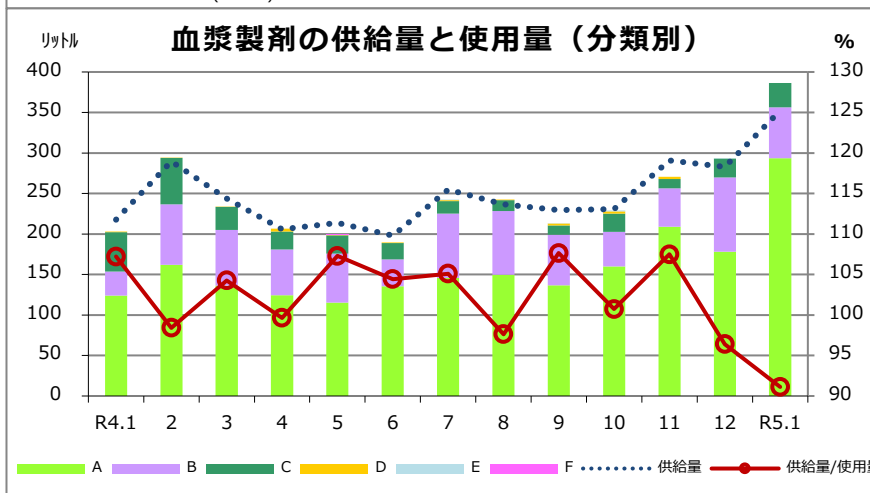
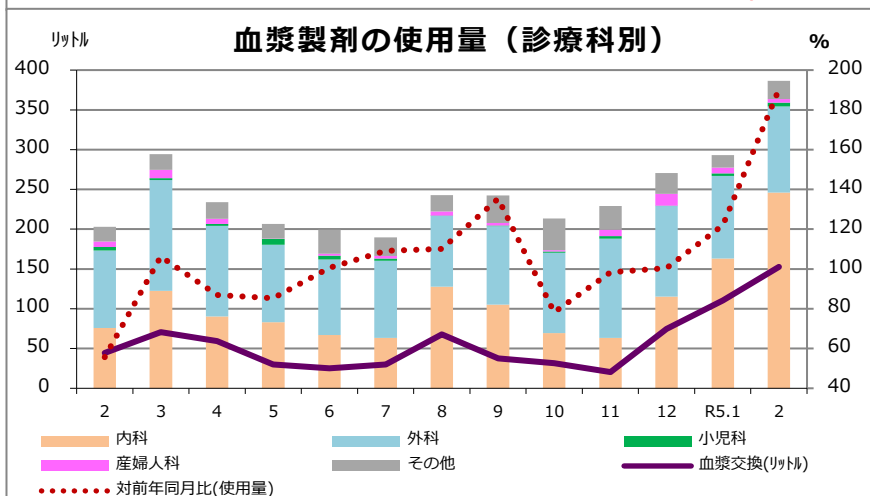


● 血漿製剤

分類	全体の使用量		診療科別					計	割合(%)
	(リットル)	血漿交換	内科	外科	小児科	産婦人科	その他		
A	293.64	115.20	194.64	71.52	3.72	3.60	20.16	293.64	100.0
B	62.64	20.16	25.20	32.88	0.96	0.72	2.88	62.64	100.0
C	30.24	17.28	26.40	3.84	0.00	0.00	0.00	30.24	100.0
D	0.00	0.00	0.00	0.00	0.00	0.00	0.00	0.00	0.0
E	0.00	0.00	0.00	0.00	0.00	0.00	0.00	0.00	0.0
F	0.00	0.00	0.00	0.00	0.00	0.00	0.00	0.00	0.0
集計	386.52	152.64	246.24	108.24	4.68	4.32	23.04	386.52	100.0

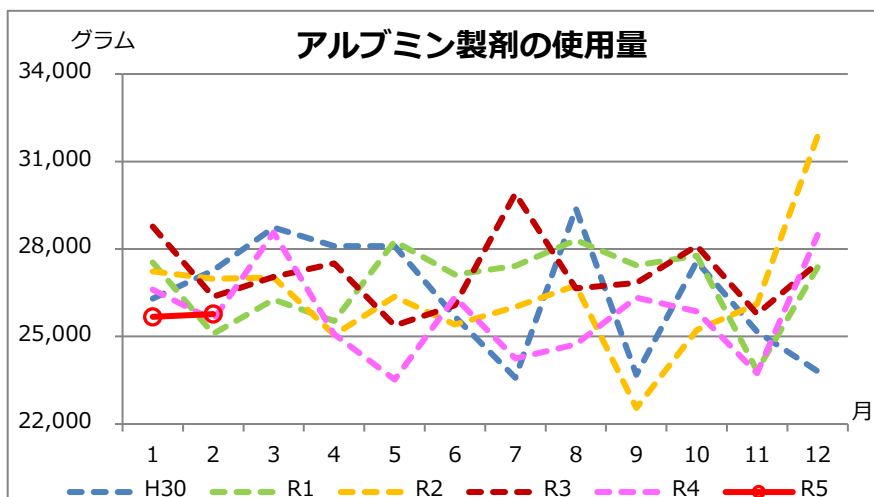


	AVERAGE (2月)
H30	208.8
R1	275.8
R2	246.5
R3	313.8
R4	221.7
R5	339.9

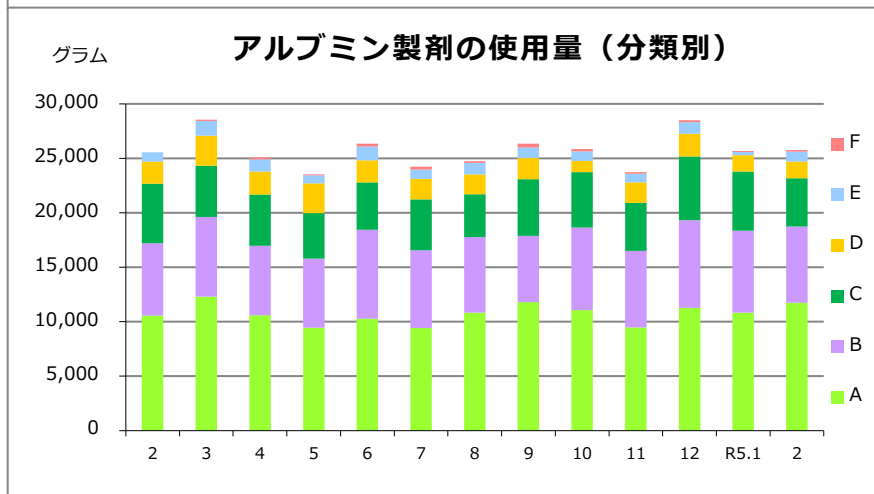
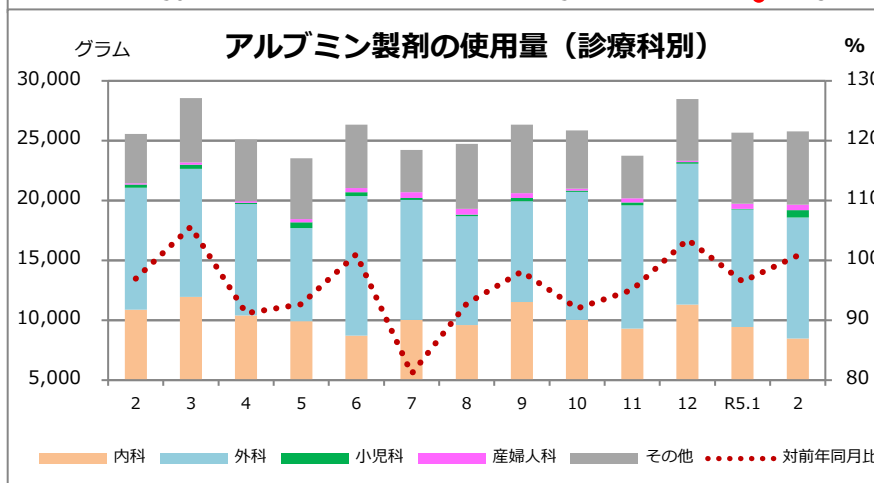


### ●アルブミン製剤

分類	全体の使用量 (グラム)	診療科別					計	割合(%)
		内科	外科	小児科	産婦人科	その他		
A	11,755.0	1,661.2	3,441.2	602.5	237.5	5,812.5	11,754.9	100.0
B	6,987.5	2,362.5	4,375.0	0.0	200.0	50.0	6,987.5	100.0
C	4,424.5	2,545.0	1,850.5	4.0	25.0	0.0	4,424.5	100.0
D	1,545.0	1,132.5	400.0	12.5	0.0	0.0	1,545.0	100.0
E	895.0	620.0	25.0	0.0	0.0	250.0	895.0	100.0
F	162.5	162.5	0.0	0.0	0.0	0.0	162.5	100.0
集計	25,769.5	8,483.8	10,091.8	619.0	462.5	6,112.5	25,769.4	100.0

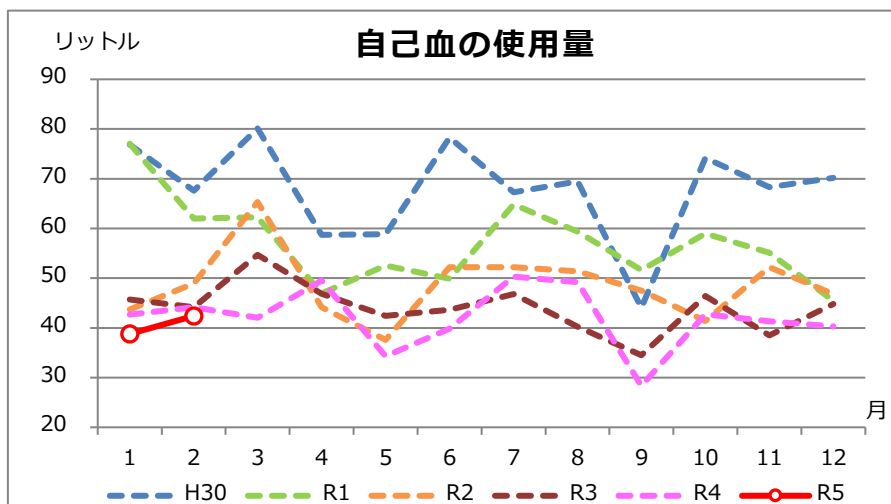


	AVERAGE (2月)
H30	26,783
R1	26,314
R2	27,110
R3	27,565
R4	26,088
R5	25,722

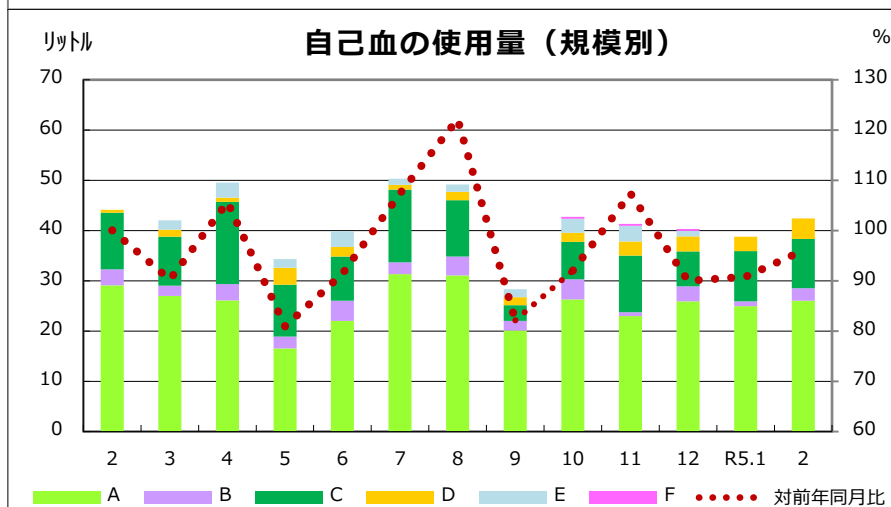


### ●自己血

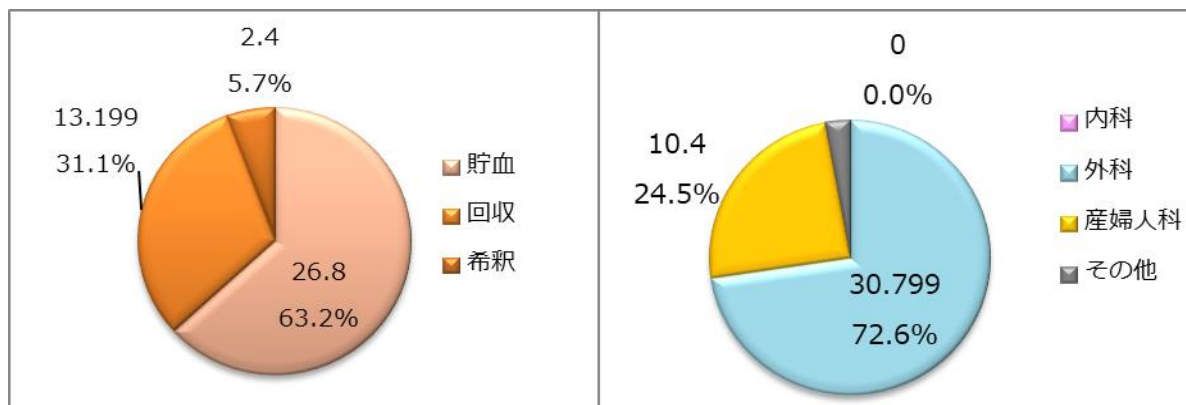
分類	自己血使用量（リットル）				診療科別						
	貯血	回収	希釈	計	内科	外科	小児科	産婦人科	その他	計	割合(%)
A	12.300	11.313	2.400	26.010	0.000	18.113	0.000	7.900	0.000	26.010	100.0
B	2.500	0.000	0.000	2.500	0.000	0.000	0.000	2.100	0.400	2.500	100.0
C	8.800	1.039	0.000	9.840	0.000	8.639	0.000	0.400	0.800	9.840	100.0
D	3.200	0.847	0.000	4.050	0.000	4.047	0.000	0.000	0.000	4.050	100.0
E	0.000	0.000	0.000	0.000	0.000	0.000	0.000	0.000	0.000	0.000	0.0
F	0.000	0.000	0.000	0.000	0.000	0.000	0.000	0.000	0.000	0.000	0.0
集計	26.800	13.199	2.400	42.400	0.000	30.799	0.000	10.400	1.200	42.400	100.0



	AVERAGE (2月)
H30	72.2
R1	69.5
R2	46.3
R3	44.9
R4	43.4
R5	40.6

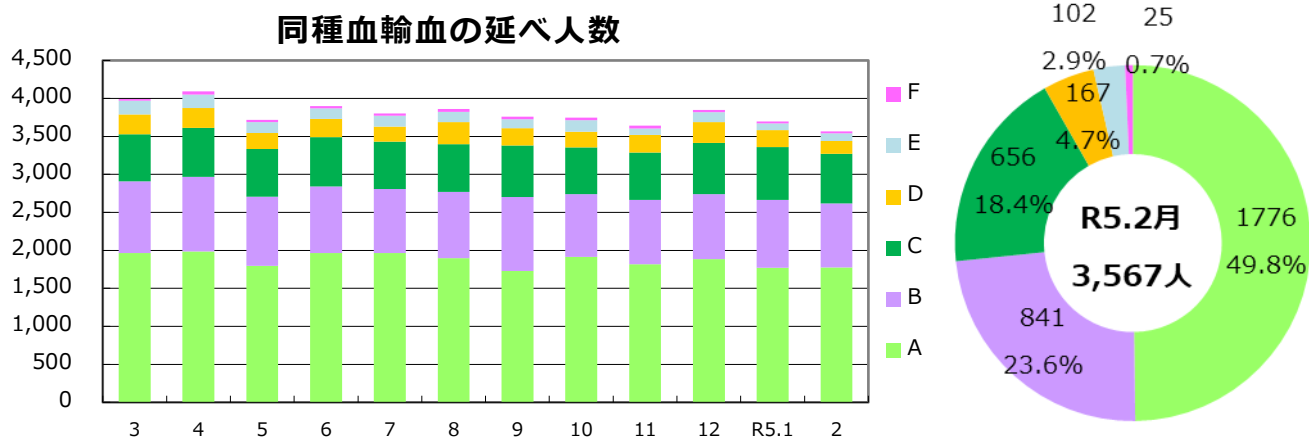


#### 【自己血輸血の種類、診療科別の割合】

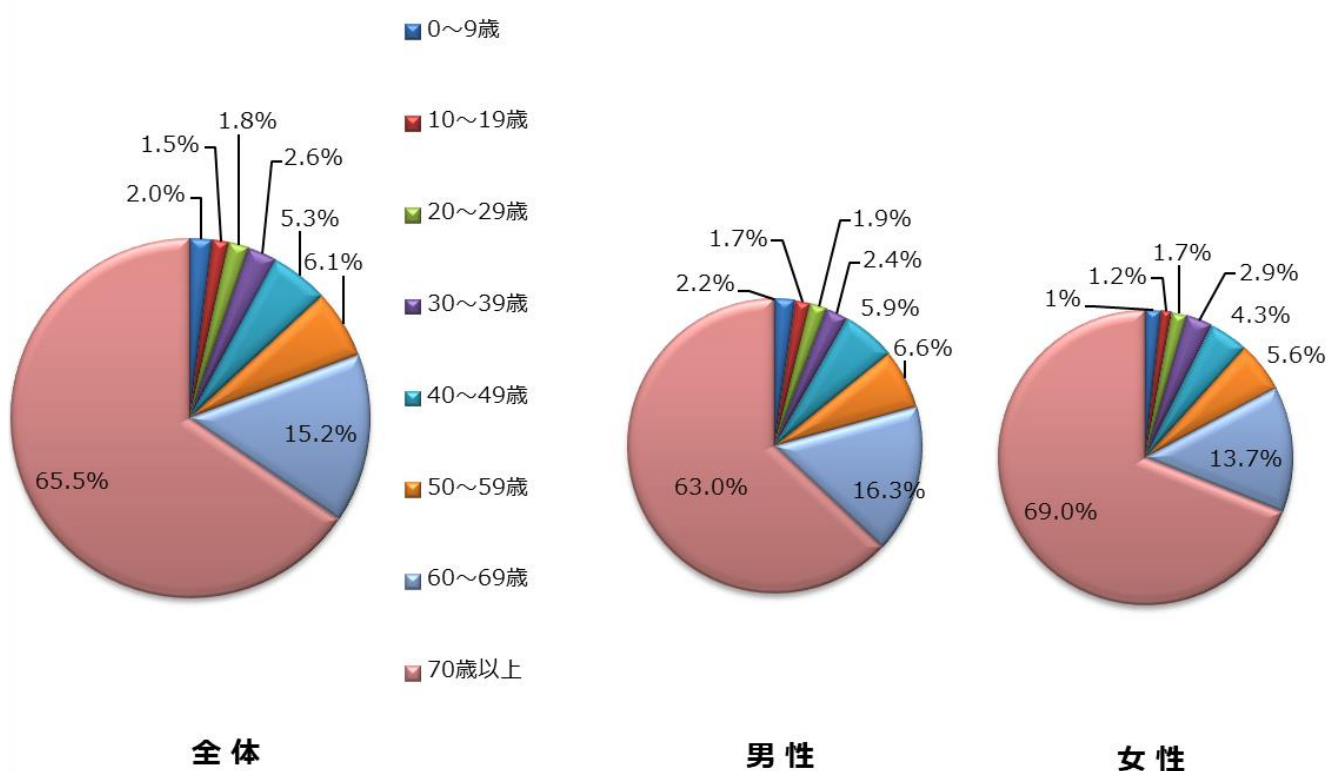


●輸血実施患者数（延べ人数）

2023年2月	A	B	C	D	E	F	Total
同種血	1,776	841	656	167	102	25	3,567
自己血	39	6	19	14	0	0	78
アルブミン	728	344	246	79	37	8	1,442

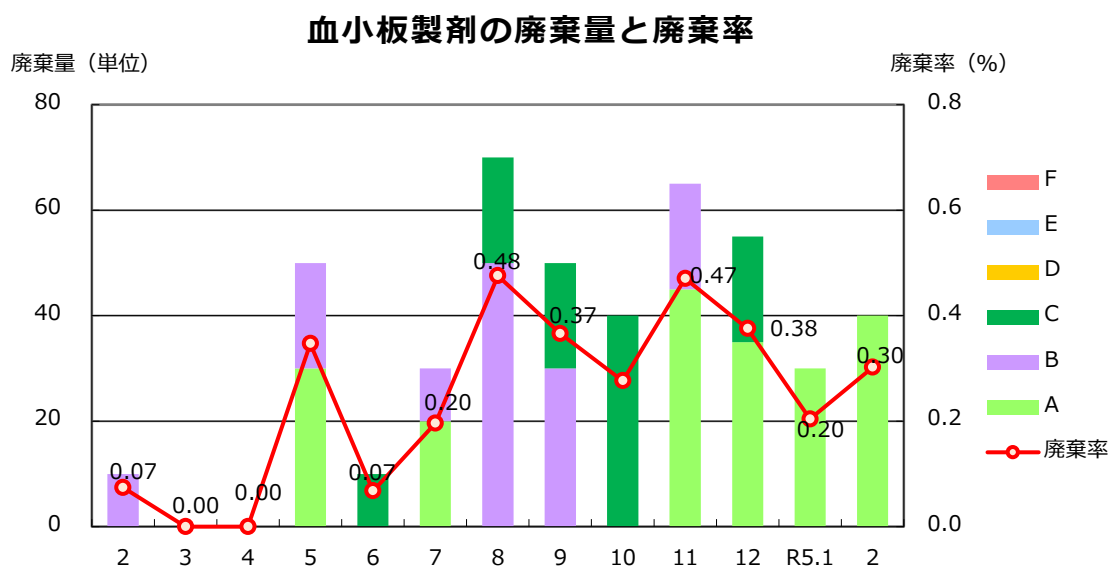
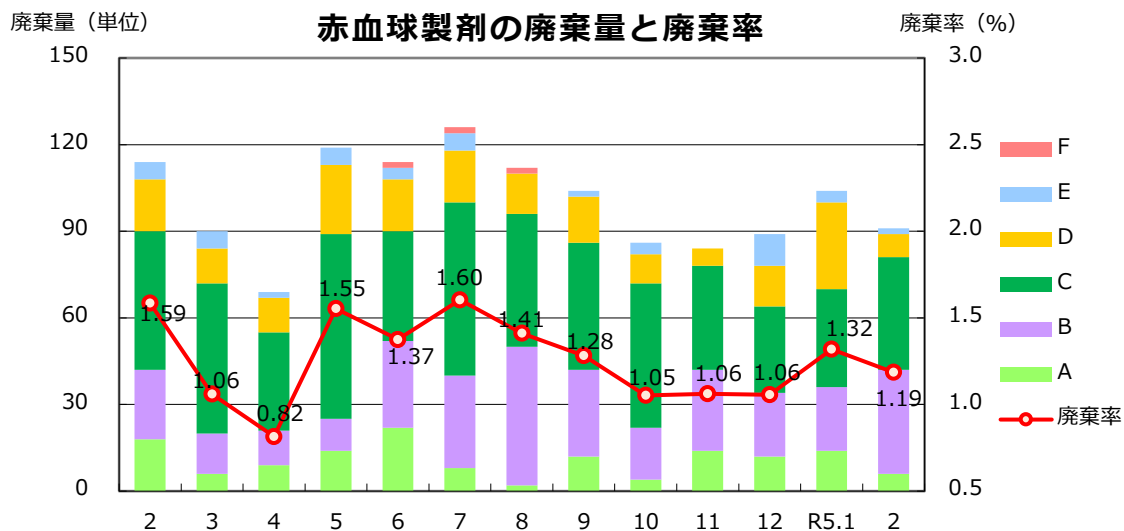


【男女別年代別の同種血輸血延べ人数（分類可能な施設のみ入力）】



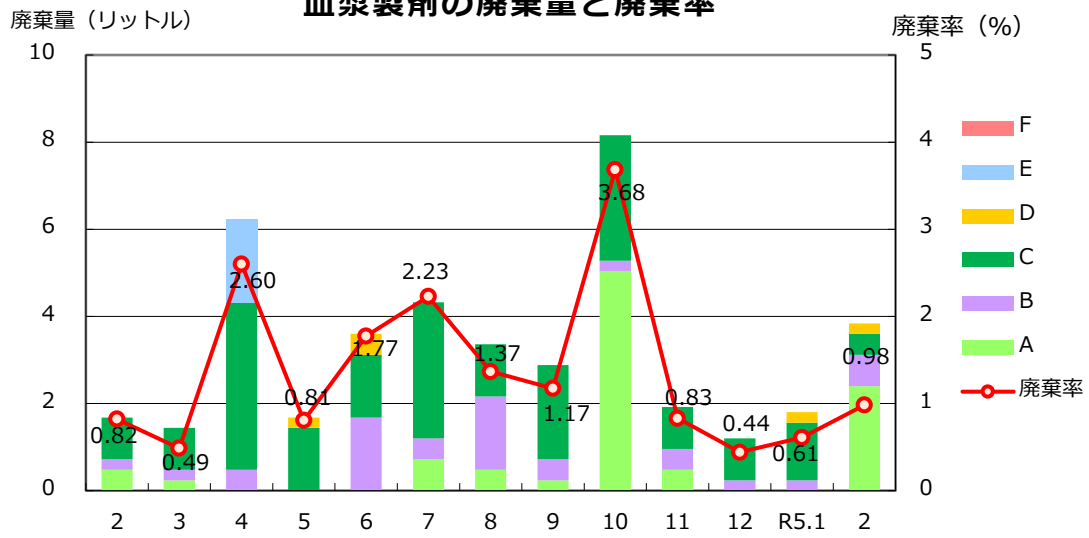
●血液製剤及び自己血の廃棄量(率)

2023年2月	A	B	C	D	E	F	Total
赤血球製剤 (単位)	6	36	39	8	2	0	91
廃棄率 (%)	0.16	2.14	2.44	1.95	0.75	0.00	1.19
血小板製剤 (単位)	40	0	0	0	0	0	40
廃棄率 (%)	0.47	0.00	0.00	0.00	0.00	0.00	0.30
血漿製剤 (リットル)	2.40	0.72	0.48	0.24	0.00	0.00	3.84
廃棄率 (%)	1.42	0.95	3.85	12.50	0.00	0.00	0.98
自己血 (リットル)	0.92	0.30	1.00	1.20	0.00	0.40	3.82
廃棄率 (%)	5.54	7.14	17.45	6.15	0.00	100.00	8.26

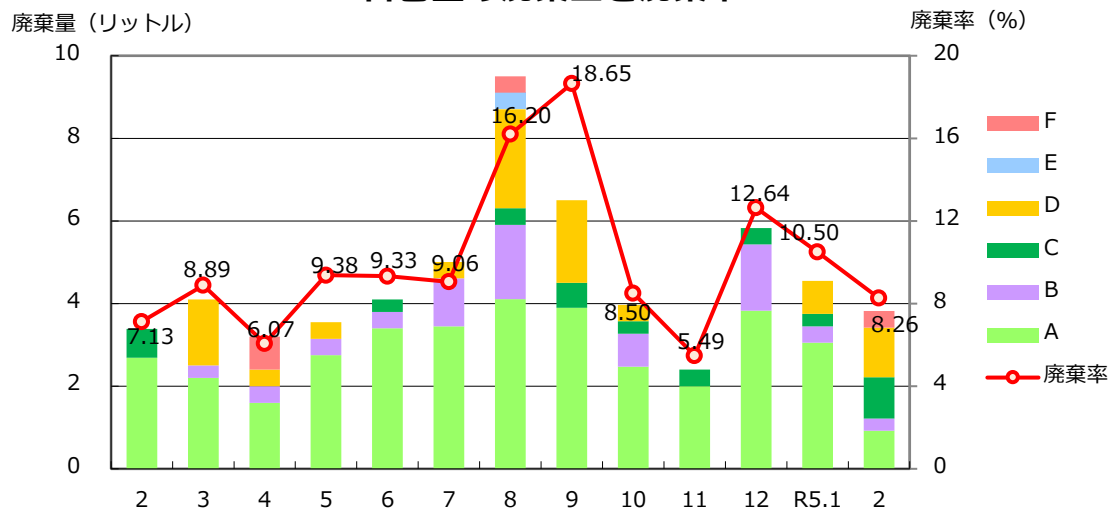




### 血漿製剤の廃棄量と廃棄率



### 自己血の廃棄量と廃棄率



### 71 施設の分類

分類	病院名	分類	病院名
A 供給実績 20,000単位以上 <6施設>	長岡赤十字病院	E 供給実績 100以上 400単位未満 <18施設>	長岡西病院
	新潟大学医歯学総合病院		柏崎中央病院
	県立新発田病院		県立加茂病院
	済生会新潟病院		新潟聖籠病院
	新潟市民病院		魚沼市立小出病院
	県立中央病院		猫山宮尾病院
B 供給実績 5,000以上 20,000単位未満 <6施設>	県立がんセンター新潟病院		五泉中央病院
	立川総合病院		厚生連けいなん総合病院
	厚生連長岡中央総合病院		上越地域医療センター病院
	新潟南病院		見附市立病院
	魚沼基幹病院		新潟万代病院
	厚生連佐渡総合病院		新潟リハビリテーション病院
C 供給実績 1,000以上 5,000単位未満 <16施設>	県立燕労災病院		町立津南病院
	厚生連上越総合病院		富永草野病院
	南魚沼市民病院		県立津川病院
	厚生連糸魚川総合病院		ゆきくに大和病院
	厚生連柏崎総合医療センター		西蒲中央病院
	亀田第一病院		県立柿崎病院
	厚生連村上総合病院	山北徳洲会病院	
	信楽園病院	村上記念病院	
	木戸病院	知命堂病院	
	厚生連新潟医療センター	齋藤記念病院	
	三之町病院	県立妙高病院	
	下越病院	佐渡市立両津病院	
	新潟白根総合病院	みどり病院	
	県立十日町病院	南部郷厚生病院	
あがの市民病院	日本歯科大学新潟病院		
厚生連小千谷総合病院	新潟脳外科病院		
D 供給実績 400以上 1,000単位未満 <13施設>	新潟臨港病院	北越病院	
	新津医療センター病院	県立松代病院	
	県立吉田病院		
	中条中央病院		
	済生会三条病院		
	厚生連豊栄病院		
	県立坂町病院		
	国立病院機構新潟病院		
	厚生連三条総合病院		
	新潟労災病院		
	国立病院機構西新潟中央病院		
	新潟中央病院		
	桑名病院		
		F 供給実績 100単位未満 <12施設>	山北徳洲会病院
			村上記念病院
			知命堂病院
			齋藤記念病院
			県立妙高病院
			佐渡市立両津病院
		みどり病院	
		南部郷厚生病院	
		日本歯科大学新潟病院	
		新潟脳外科病院	
		北越病院	
		県立松代病院	