

## 令和4(2022)年6月 血液製剤使用状況

略号	分類	施設数
A	供給実績 20,000 単位以上	6
B	供給実績 5,000 単位以上 20,000 単位未満	6
C	供給実績 1,000 単位以上 5,000 単位未満	15
D	供給実績 500 単位以上 1,000 単位未満	14
E	供給実績 100 単位以上 500 単位未満	17
F	供給実績 100 単位未満	15
計	—	73

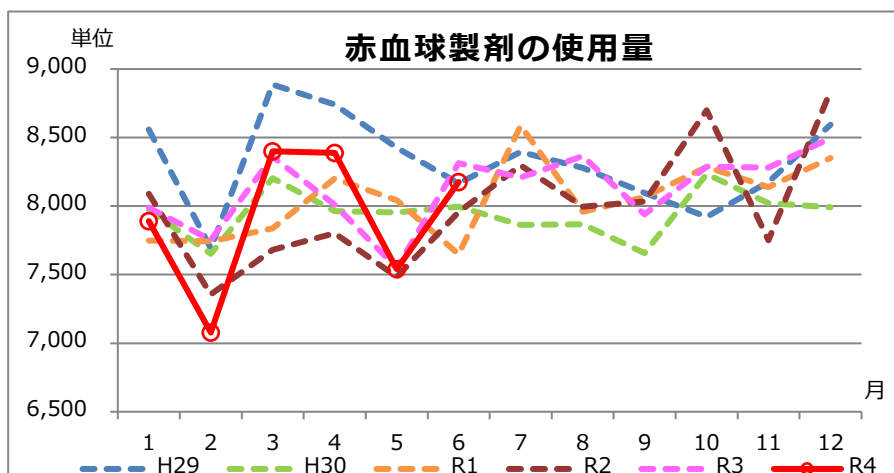
2019 年度供給実績による分類

### 【概要】

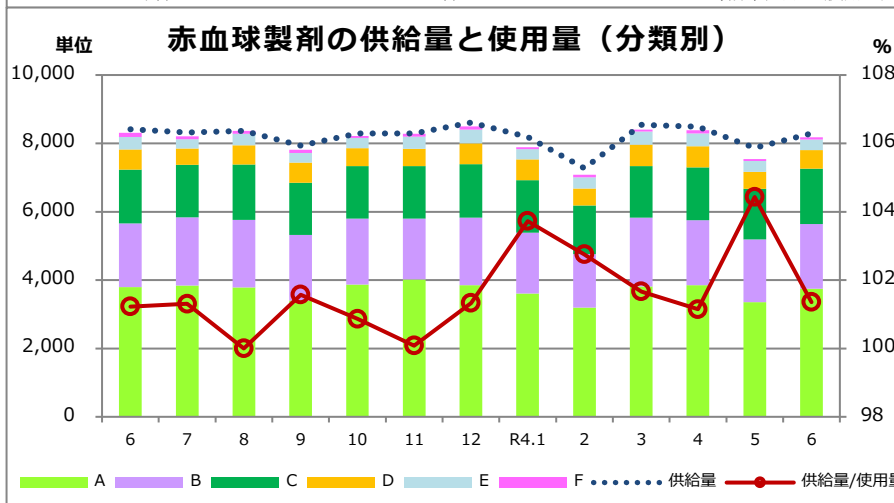
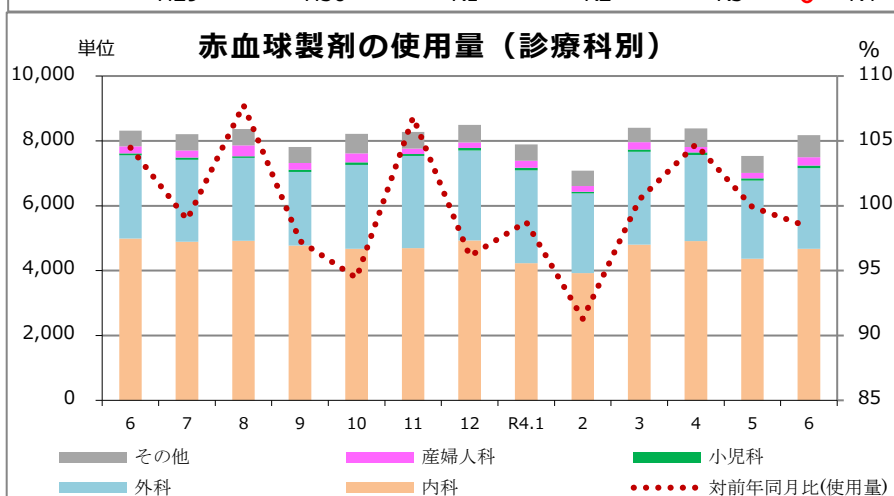
- ・ 赤血球製剤の今月の使用量は 8,177 単位（前年同月比は 98.4%）。
- ・ 血小板製剤の今月の使用量は 14,730 単位（前年同月比は 90.2%）。
- ・ 血漿製剤の今月の使用量は 199.3L（前年同月比 100.6%）。
- ・ アルブミン製剤の今月の使用量は 26,338g（前年同月比 101.0%）。
- ・ 自己血の今月の使用量は 39.9L（前年同月比 91.4%）。
- ・ 今月の廃棄率(量)は、赤血球製剤 1.37%（114 単位）、血小板製剤 0.07%（10 単位）、血漿製剤 1.77%（3.6 L）、自己血 9.33%（4.1 L）。

### ● 赤血球製剤

分類	全体の使用量 (単位)	診療科別					計	割合(%)
		内科	外科	小児科	産婦人科	その他		
A	3,749	2,058	1,108	45	154	384	3,749	100.0
B	1,887	1,012	618	33	84	140	1,887	100.0
C	1,623	983	509	0	20	111	1,623	100.0
D	549	421	128	0	0	0	549	100.0
E	305	158	117	0	0	30	305	100.0
F	64	42	10	0	0	12	64	100.0
集計	8,177	4,674	2,490	78	258	677	8,177	100.0

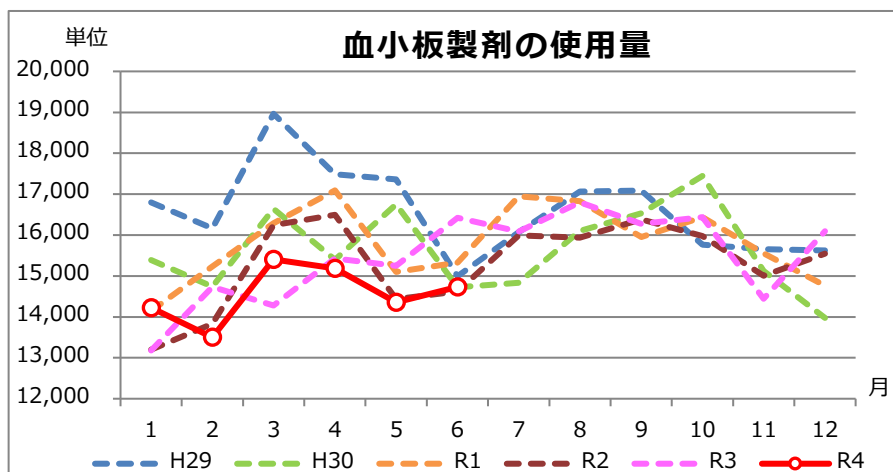


AVERAGE (6月)	
H29	8,412
H30	7,958
R1	7,871
R2	7,728
R3	7,996
R4	7,912

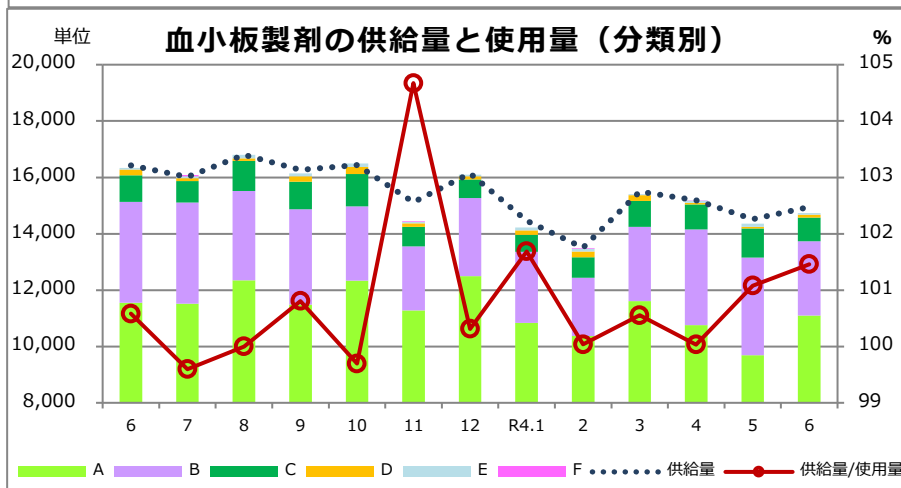
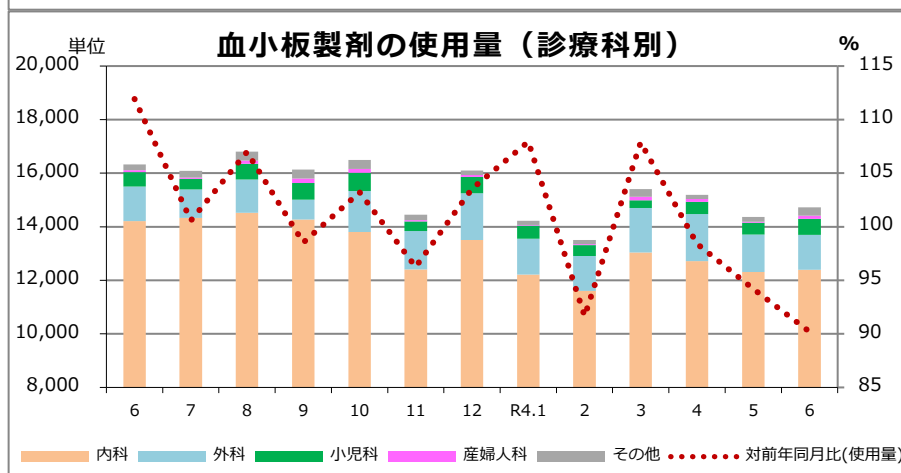


### ● 血小板製剤

分類	全体の使用量 (単位)	診療科別					計	割合(%)
		内科	外科	小児科	産婦人科	その他		
A	11,095	9,945	575	215	110	250	11,095	100.0
B	2,635	1,705	470	390	0	70	2,635	100.0
C	850	625	225	0	0	0	850	100.0
D	100	70	30	0	0	0	100	100.0
E	50	50	0	0	0	0	50	100.0
F	0	0	0	0	0	0	0	#DIV/0!
集計	14,730	12,395	1,300	605	110	320	14,730	100.0

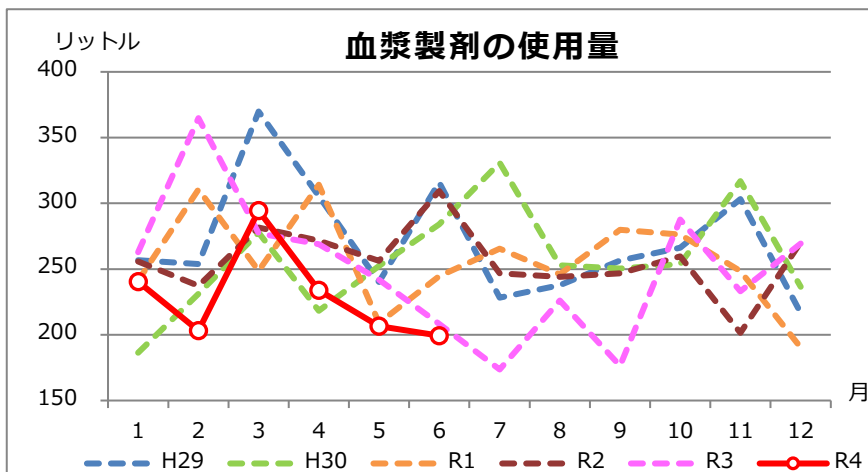


	AVERAGE (6月)
H29	16,960
H30	15,607
R1	15,532
R2	14,806
R3	14,882
R4	14,568

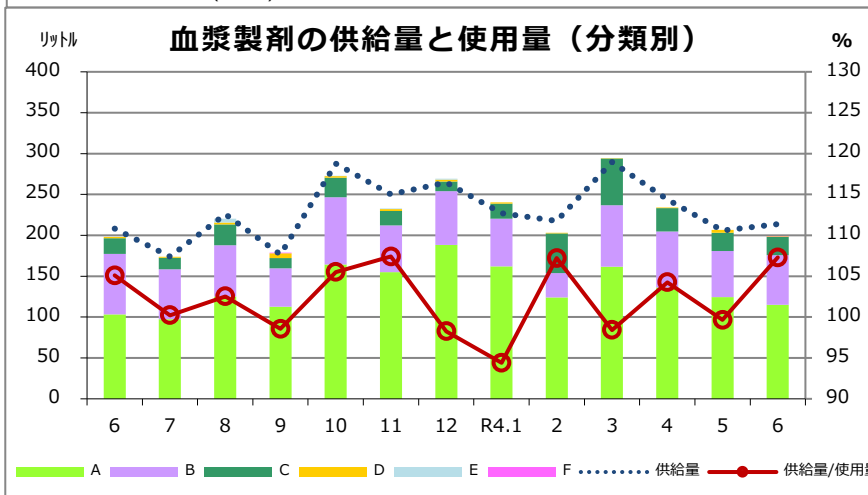
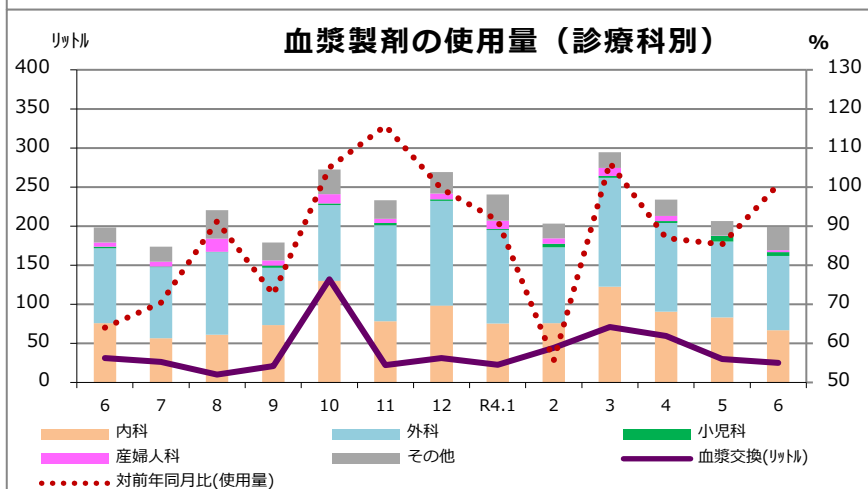


## ● 血漿製剤

分類	全体の使用量		診療科別						
	(リットル)	血漿交換	内科	外科	小児科	産婦人科	その他	計	割合(%)
A	115.20	3.84	31.68	58.56	3.12	1.92	19.92	115.20	100.0
B	60.48	9.60	20.88	27.60	1.92	0.48	9.60	60.48	100.0
C	22.56	11.52	13.20	8.88	0.00	0.00	0.48	22.56	100.0
D	0.48	0.00	0.48	0.00	0.00	0.00	0.00	0.48	100.0
E	0.00	0.00	0.00	0.00	0.00	0.00	0.00	0.00	#DIV/0!
F	0.60	0.00	0.60	0.00	0.00	0.00	0.00	0.60	100.0
集計	199.32	24.96	66.84	95.04	5.04	2.40	30.00	199.32	100.0

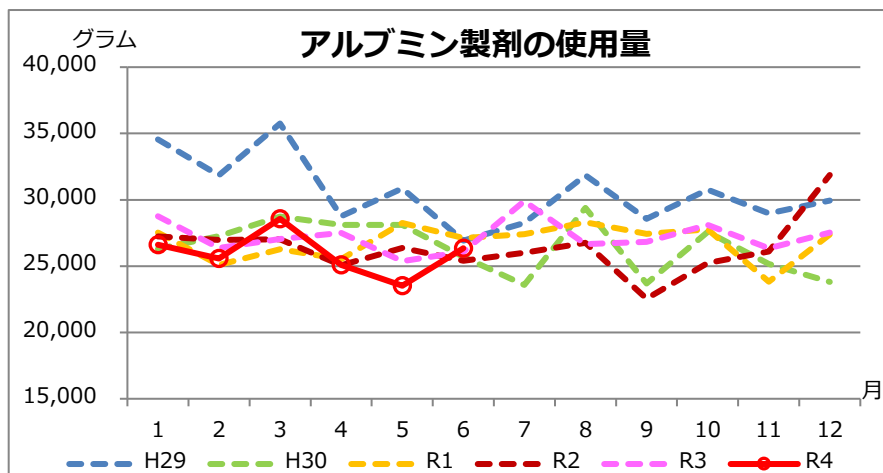


AVERAGE (6月)	
H29	290.3
H30	241.6
R1	261.3
R2	268.7
R3	270.6
R4	229.6

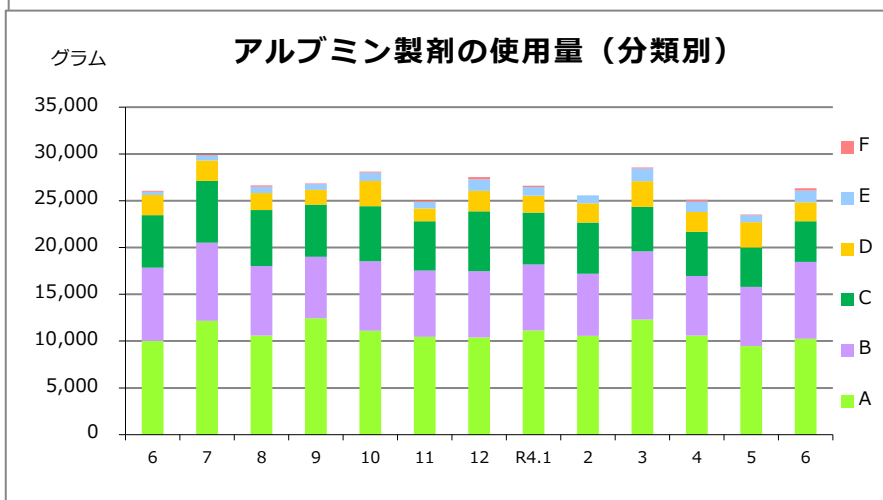
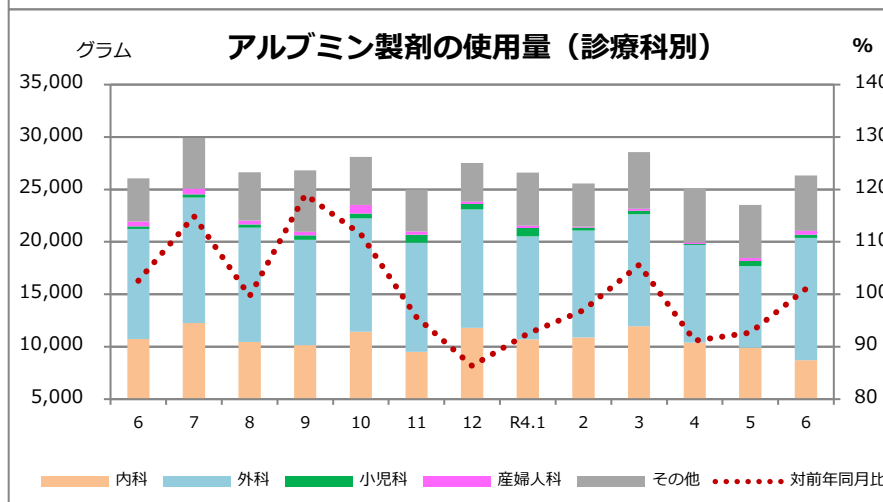


### ● アルブミン製剤

分類	全体の使用量 (グラム)	診療科別						計	割合(%)
		内科	外科	小児科	産婦人科	その他			
A	10,263.8	1,701.2	3,510.0	302.5	285.0	4,465.0	10,263.7	100.0	
B	8,187.5	2,487.5	5,062.5	0.0	75.0	562.5	8,187.5	100.0	
C	4,352.5	1,991.5	2,339.0	0.0	0.0	22.0	4,352.5	100.0	
D	2,020.0	1,607.5	412.5	0.0	0.0	0.0	2,020.0	100.0	
E	1,252.0	667.5	347.0	0.0	0.0	237.5	1,252.0	100.0	
F	262.5	262.5	0.0	0.0	0.0	0.0	262.5	100.0	
集計	26,338.2	8,717.8	11,671.0	302.5	360.0	5,287.0	26,338.2	100.0	

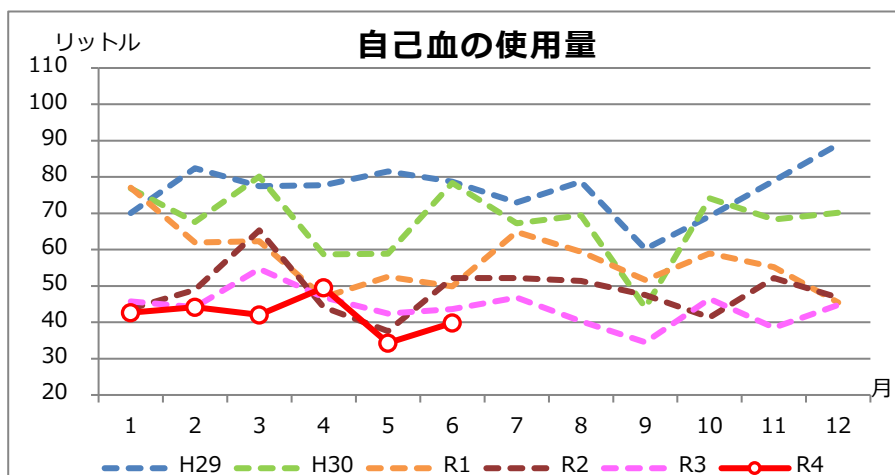


	AVERAGE (6月)
H29	31,447
H30	27,365
R1	26,634
R2	26,347
R3	26,856
R4	25,948

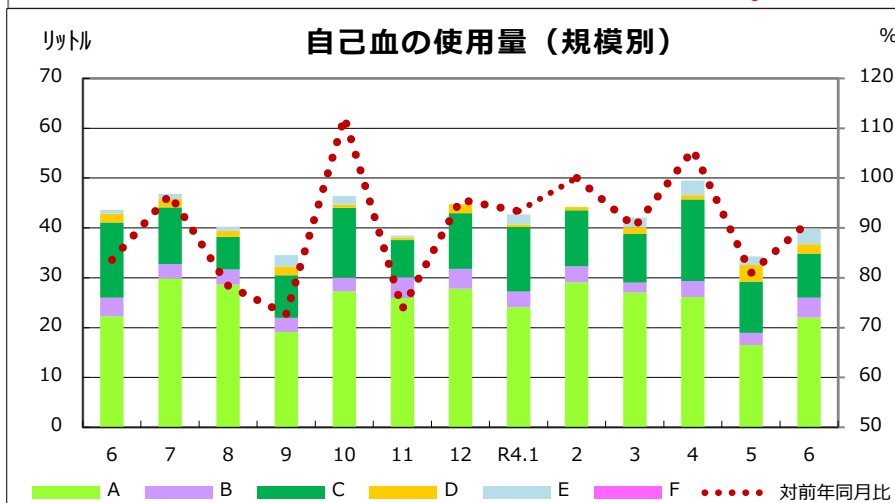


### ●自己血

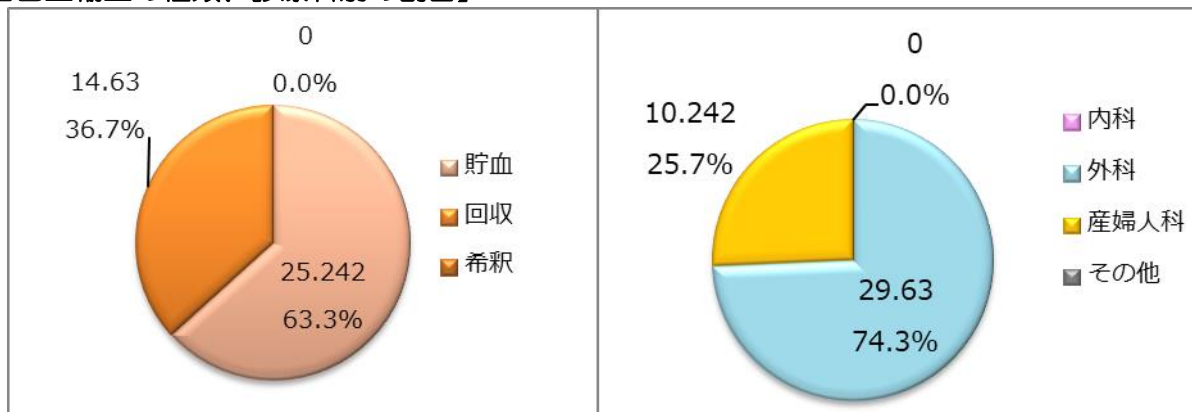
分類	自己血使用量 (リットル)				診療科別						
	貯血	回収	希釈	計	内科	外科	小児科	産婦人科	その他	計	割合(%)
A	9.842	12.178	0.000	22.010	0.000	13.378	0.000	8.642	0.000	22.020	100.0
B	4.000	0.000	0.000	4.000	0.000	2.400	0.000	1.600	0.000	4.000	100.0
C	7.800	1.042	0.000	8.840	0.000	8.842	0.000	0.000	0.000	8.840	100.0
D	1.200	0.710	0.000	1.910	0.000	1.910	0.000	0.000	0.000	1.910	100.0
E	2.400	0.700	0.000	3.100	0.000	3.100	0.000	0.000	0.000	3.100	100.0
F	0.000	0.000	0.000	0.000	0.000	0.000	0.000	0.000	0.000	0.000	#DIV/0!
集計	25.242	14.630	0.000	39.860	0.000	29.630	0.000	10.242	0.000	39.870	100.0



	AVERAGE (6月)
H29	78.0
H30	70.1
R1	58.4
R2	48.7
R3	46.2
R4	42.1

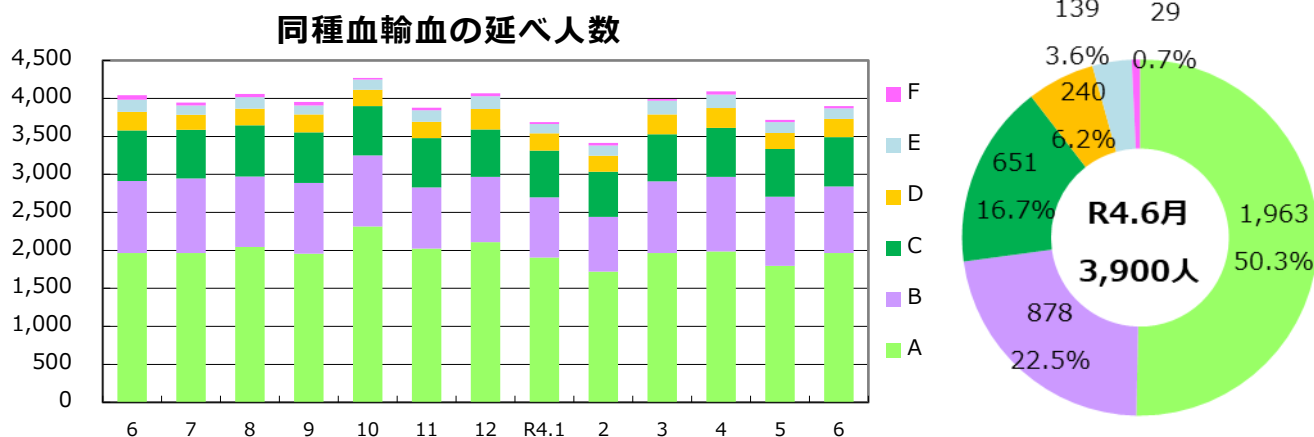


#### 【自己血輸血の種類、診療科別の割合】



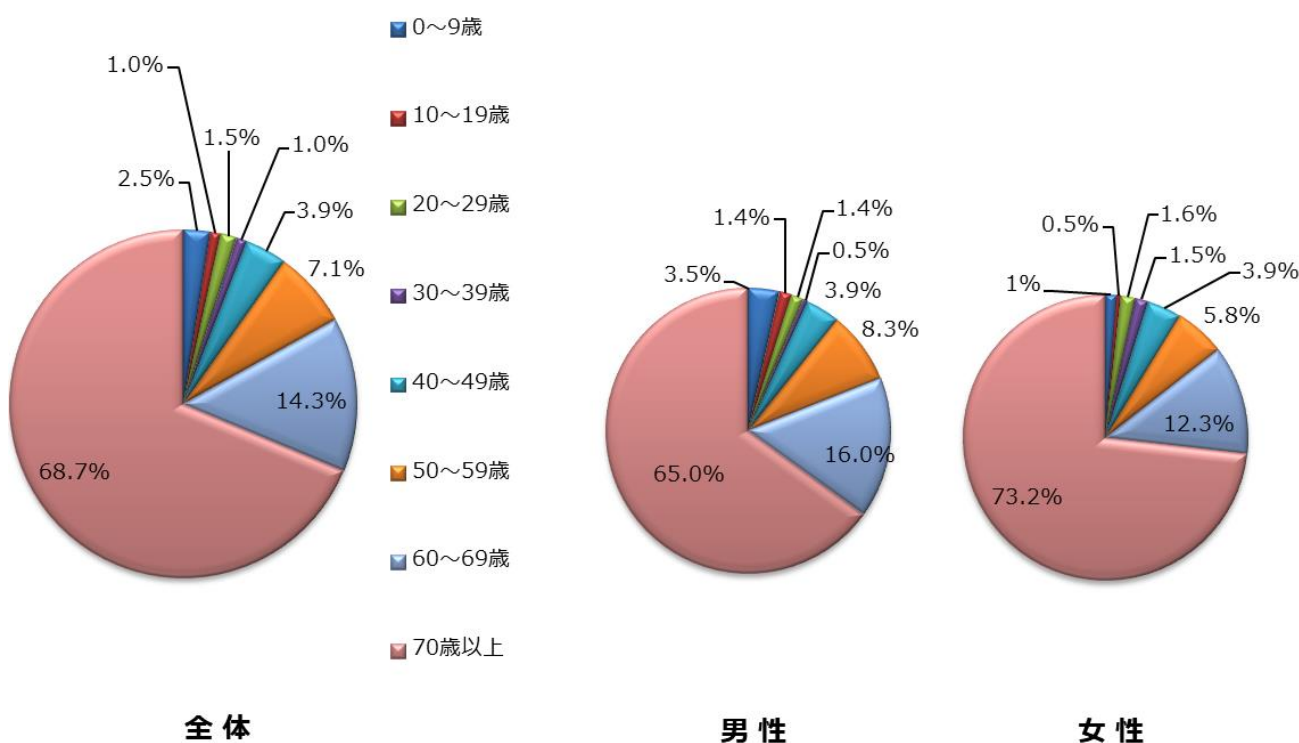
● 輸血実施患者数（延べ人数）

2022年6月	A	B	C	D	E	F	Total
同種血	1,963	878	651	240	139	29	3,900
自己血	40	5	17	8	6	0	76
アルブミン	662	434	261	124	72	21	1,574



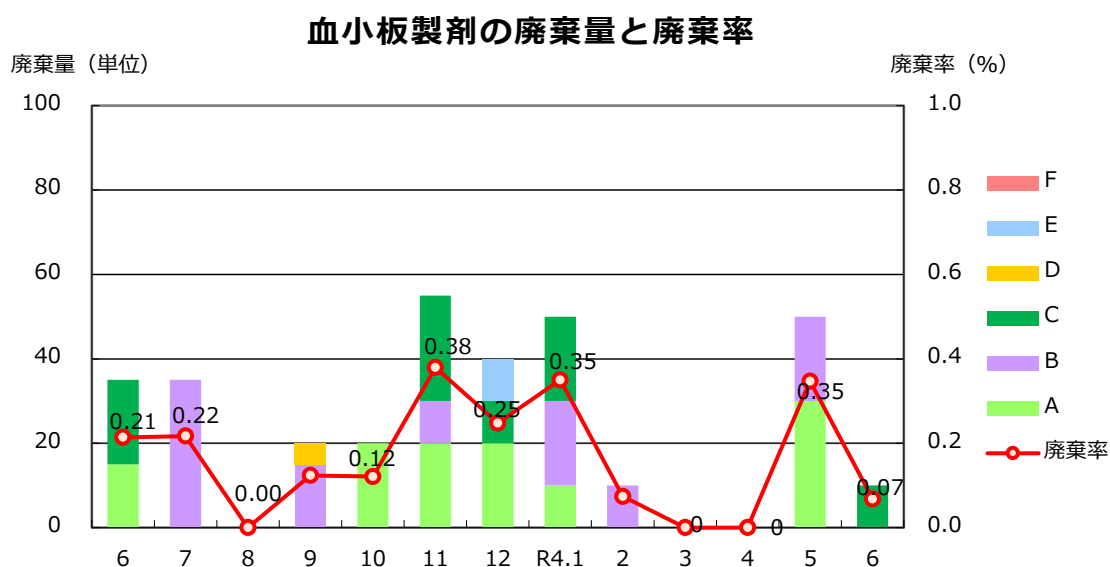
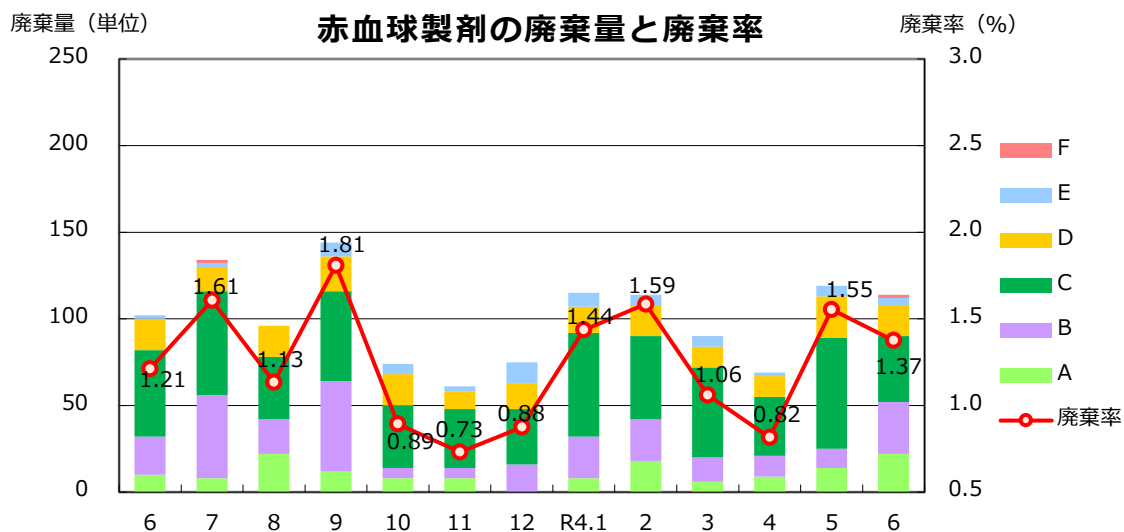
【男女別年代別の同種血輸血延べ人数（分類可能な施設のみ入力）】

2022年6月	0～9歳	10～19歳	20～29歳	30～39歳	40～49歳	50～59歳	60～69歳	70歳以上	Total
男	54	21	22	8	60	127	246	1,000	1,538
女	16	6	21	19	50	74	157	937	1,280
計	70	27	43	27	110	201	403	1,937	2,818



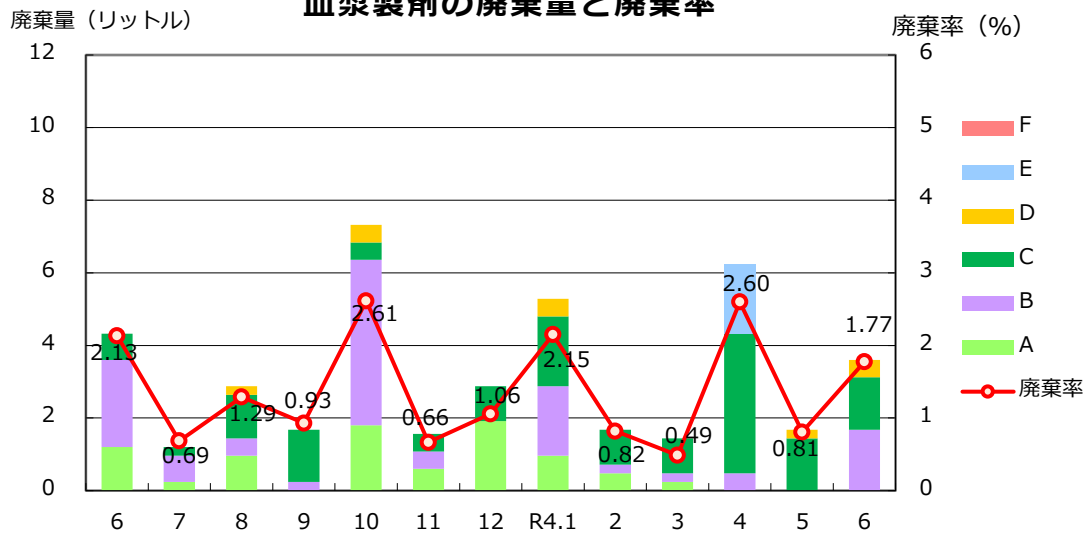
●血液製剤及び自己血の廃棄量(率)

2022年6月	A	B	C	D	E	F	Total
赤血球製剤(単位)	22	30	38	18	4	2	114
廃棄率(%)	0.58	1.56	2.29	3.17	1.29	3.03	1.37
血小板製剤(単位)	0	0	10	0	0	0	10
廃棄率(%)	0.00	0.00	1.16	0.00	0.00	#DIV/0!	0.07
血漿製剤(リットル)	0.00	1.68	1.44	0.48	0.00	0.00	3.60
廃棄率(%)	0.00	2.20	10.71	22.22	0.00	#DIV/0!	1.77
自己血(リットル)	3.40	0.40	0.30	0.00	0.00	0.00	4.100
廃棄率(%)	17.80	9.30	5.96	0.00	0.00	#DIV/0!	9.33

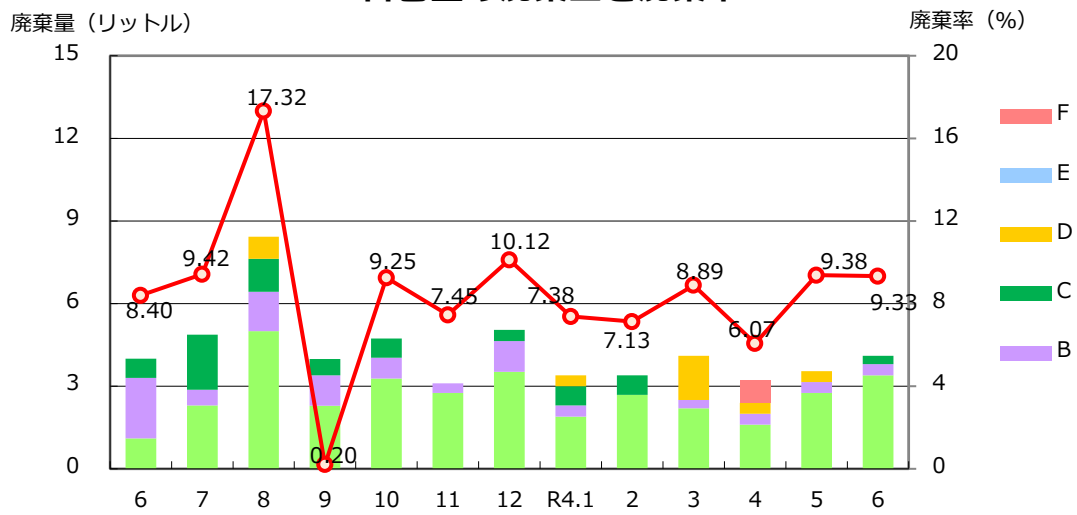




### 血漿製剤の廃棄量と廃棄率



### 自己血の廃棄量と廃棄率



### 73 施設の分類

分類	病院名	分類	病院名
A 供給実績 20,000単位以上 <6施設>	長岡赤十字病院	E 供給実績 100以上 500単位未満 <17施設>	国立病院機構新潟病院
	新潟大学医歯学総合病院		中条中央病院
	県立新発田病院		魚沼市立小出病院
	済生会新潟病院		県立加茂病院
	新潟市民病院		上越地域医療センター病院
	県立中央病院		厚生連けいなん総合病院
B 供給実績 5,000以上 20,000単位未満 <6施設>	県立がんセンター新潟病院		長岡西病院
	立川総合病院		新潟聖籠病院
	厚生連長岡中央総合病院		桑名病院
	新潟南病院		新潟県立津川病院
	魚沼基幹病院		新潟万代病院
	厚生連柏崎総合医療センター		猫山宮尾病院
C 供給実績 1,000以上 5,000単位未満 <15施設>	厚生連佐渡総合病院		山北徳洲会病院
	厚生連上越総合病院		西蒲中央病院
	県立燕労災病院		見附市立病院
	南魚沼市民病院		富永草野病院
	厚生連新潟医療センター		北越病院
	木戸病院	F 供給実績 100単位未満 <15施設>	
	信楽園病院		県立妙高病院
	厚生連糸魚川総合病院		南部郷厚生病院
	県立十日町病院		知命堂病院
	三之町病院		町立津南病院
	下越病院		佐渡市立両津病院
	厚生連村上総合病院		村上記念病院
	亀田第一病院		日本歯科大学新潟医院
厚生連三条総合病院	みどり病院		
厚生連小千谷総合病院	新潟脳外科病院		
D 供給実績 500以上 1,000単位未満 <14施設>	新潟白根総合病院		県立松代病院
	新津医療センター病院		新潟リハビリテーション病院
	あがの市民病院		斎藤記念病院
	国立病院機構西新潟中央病院	県立柿崎病院	
	新潟臨港病院	椿田病院	
	新潟労災病院	東新潟病院	
	厚生連豊栄病院		
	県立吉田病院		
	済生会三条病院		
	柏崎中央病院		
	新潟中央病院		
	ゆきぐに大和病院		
	県立坂町病院		
	五泉中央病院		