

令和4(2022)年2月 血液製剤使用状況

略号	分類	施設数
A	供給実績 20,000 単位以上	6
B	供給実績 5,000 単位以上 20,000 単位未満	6
C	供給実績 1,000 単位以上 5,000 単位未満	15
D	供給実績 500 単位以上 1,000 単位未満	14
E	供給実績 100 単位以上 500 単位未満	17
F	供給実績 100 単位未満	15
計	—	73

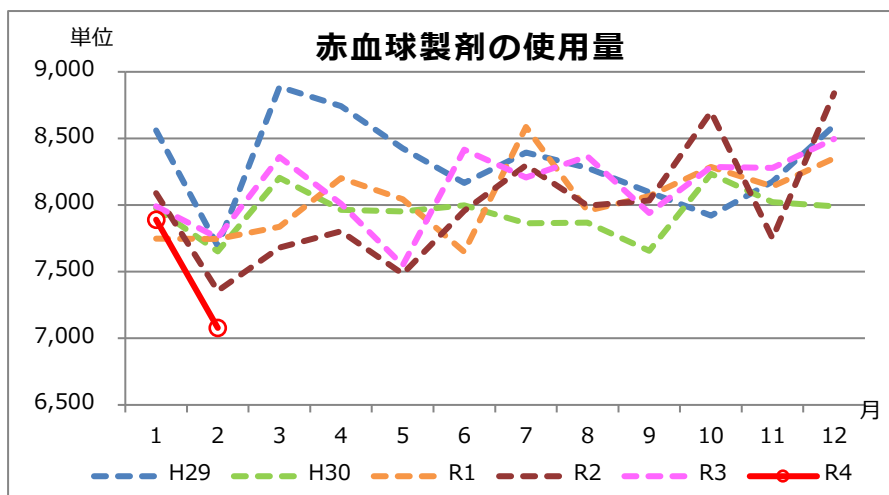
2019 年度供給実績による分類

【概要】

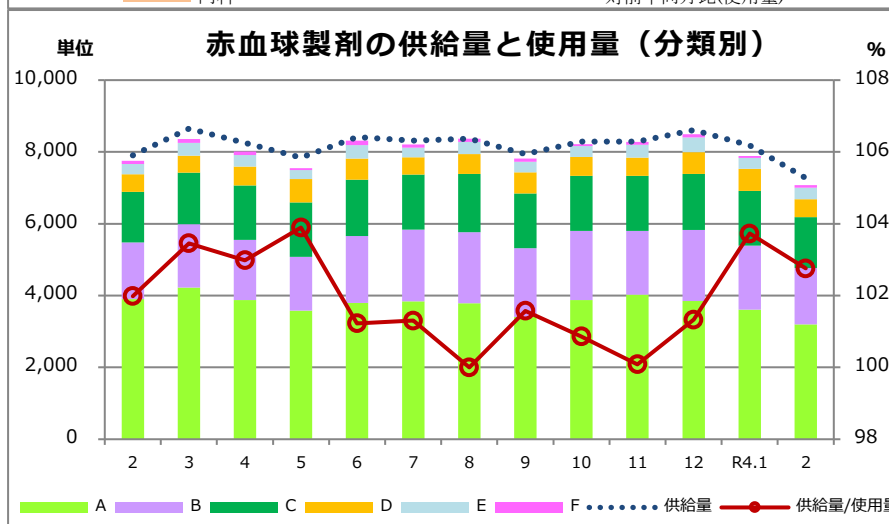
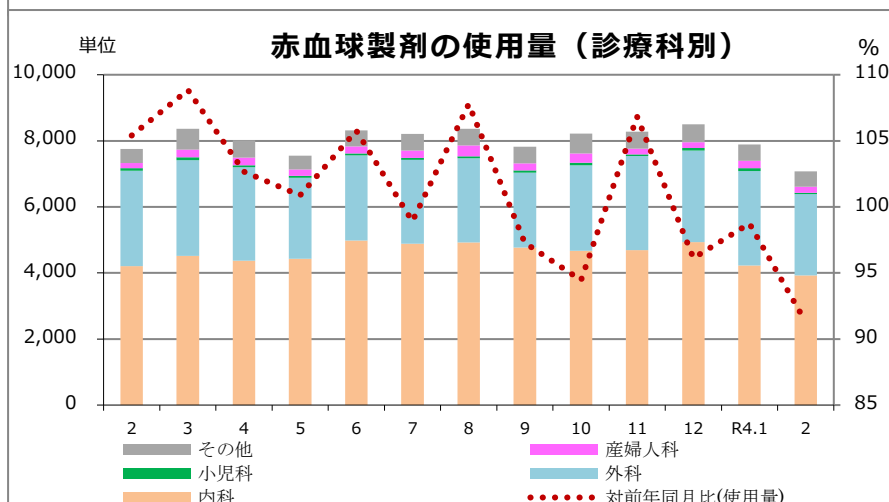
- ・ 赤血球製剤の今月の使用量は 7,078 単位（前年同月比は 91.3%）。
- ・ 血小板製剤の今月の使用量は 13,500 単位（前年同月比は 91.6%）。
- ・ 血漿製剤の今月の使用量は 203.0L（前年同月比 55.7%）。
- ・ アルブミン製剤の今月の使用量は 25,568g（前年同月比 97.0%）。
- ・ 自己血の今月の使用量は 44.2L（前年同月比 100.0%）。
- ・ 今月の廃棄率(量)は、赤血球製剤 1.59%（114 単位）、血小板製剤 0.07%（10 単位）、血漿製剤 0.82%（1.68L）、自己血 7.13%（3.40 L）。

● 赤血球製剤

分類	全体の使用量 (単位)	診療科別					計	割合(%)
		内科	外科	小児科	産婦人科	その他		
A	3,198	1,728	1,113	21	100	236	3,198	100.0
B	1,566	708	640	24	64	130	1,566	100.0
C	1,420	906	412	0	14	88	1,420	100.0
D	498	307	185	0	0	6	498	100.0
E	326	228	98	0	0	0	326	100.0
F	70	44	14	0	0	12	70	100.0
集計	7,078	3,921	2,462	45	178	472	7,078	100.0

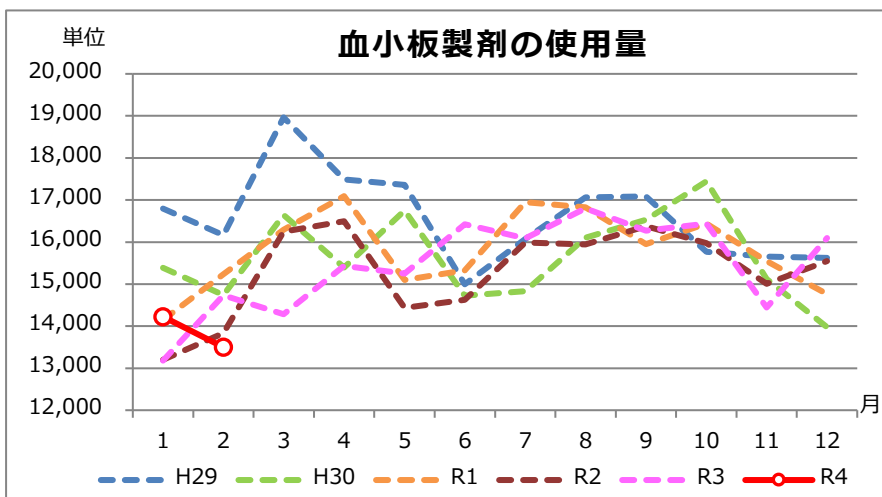


	AVERAGE (2月)
H29	8,126
H30	7,814
R1	7,747
R2	7,723
R3	7,872
R4	7,484

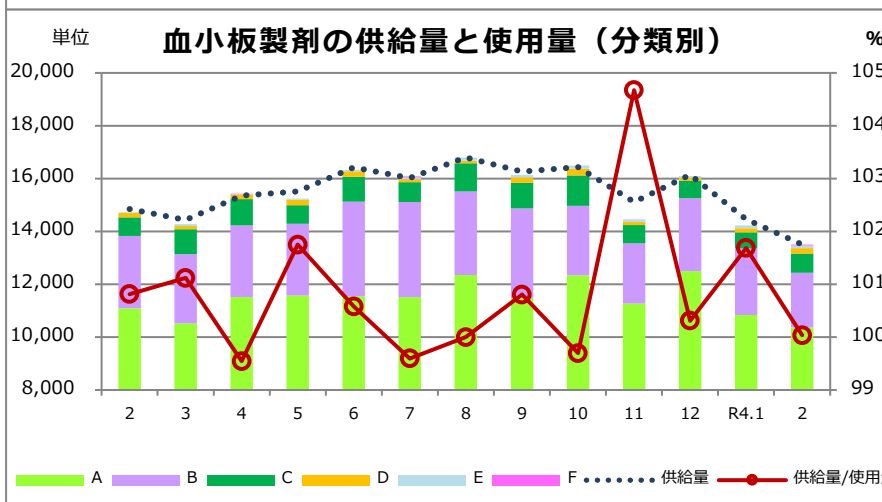
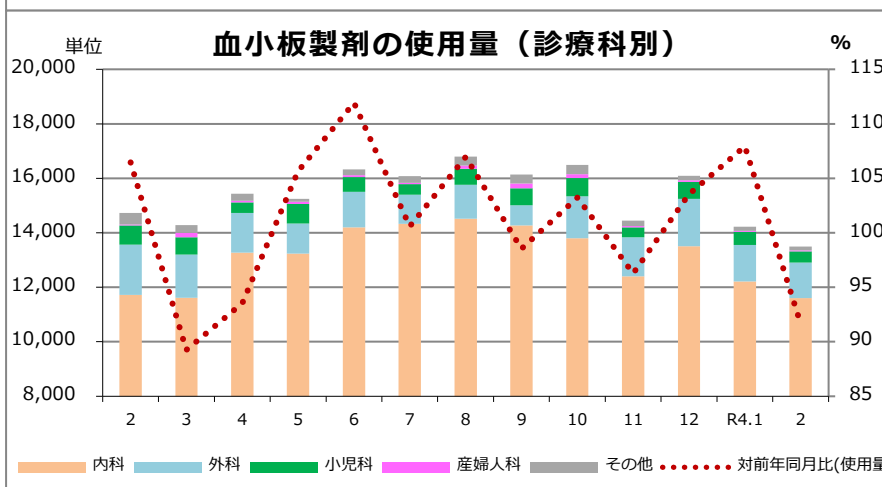


● 血小板製剤

分類	全体の使用量 (単位)	診療科別					計	割合(%)
		内科	外科	小児科	産婦人科	その他		
A	10,370	9,185	905	190	10	80	10,370	100.0
B	2,070	1,530	230	220	20	70	2,070	100.0
C	730	605	125	0	0	0	730	100.0
D	195	155	40	0	0	0	195	100.0
E	105	95	10	0	0	0	105	100.0
F	30	30	0	0	0	0	30	100.0
集計	13,500	11,600	1,310	410	30	150	13,500	100.0

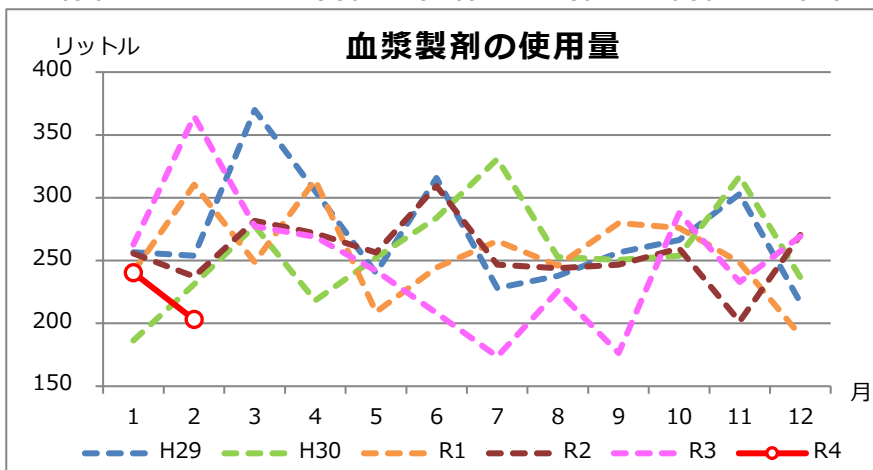


	AVERAGE (2月)
H29	16,478
H30	15,066
R1	14,691
R2	13,518
R3	13,955
R4	13,863

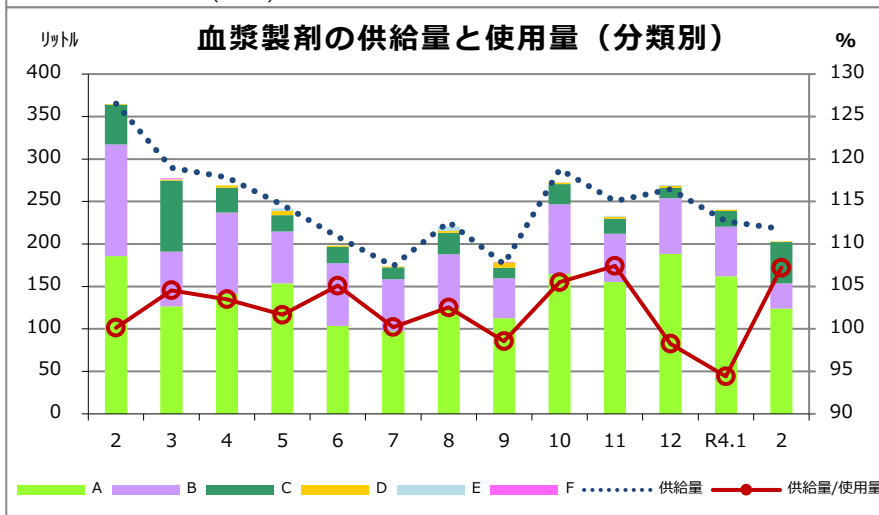
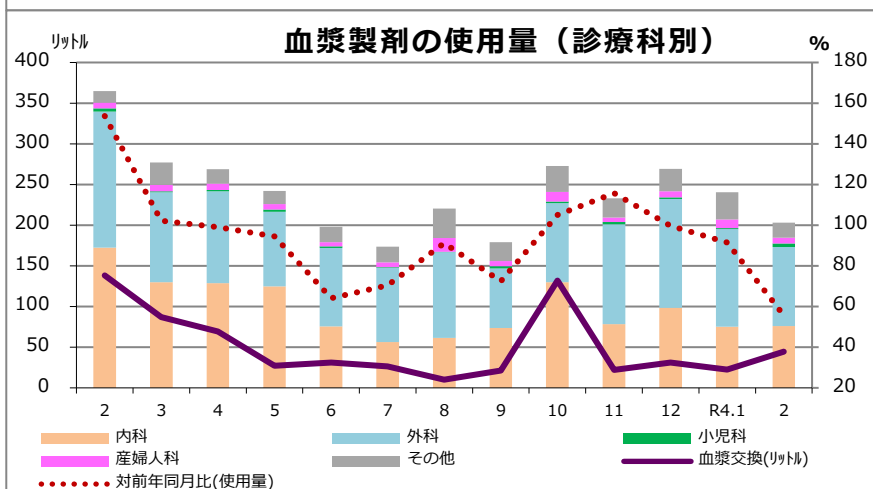


● 血漿製剤

分類	全体の使用量		診療科別					計	割合(%)
	(リットル)	血漿交換	内科	外科	小児科	産婦人科	その他		
A	123.96	10.80	34.68	64.80	1.92	6.24	16.32	123.96	100.0
B	29.76	0.00	2.88	21.84	2.64	0.24	2.16	29.76	100.0
C	48.60	33.60	38.40	9.72	0.00	0.48	0.00	48.60	100.0
D	0.72	0.00	0.00	0.72	0.00	0.00	0.00	0.72	100.0
E	0.00	0.00	0.00	0.00	0.00	0.00	0.00	0.00	#DIV/0!
F	0.00	0.00	0.00	0.00	0.00	0.00	0.00	0.00	#DIV/0!
集計	203.04	44.4	75.96	97.08	4.56	6.96	18.48	203.04	100.0

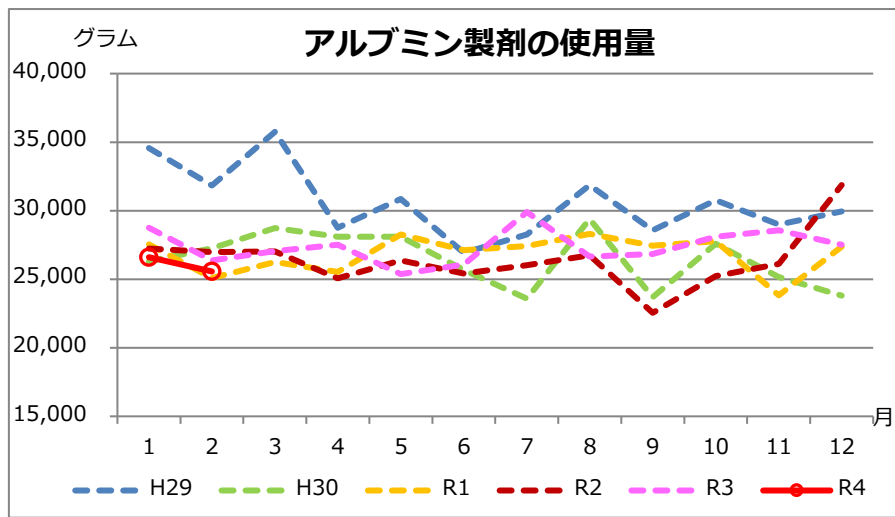


	AVERAGE (2月)
H29	255.3
H30	208.8
R1	275.8
R2	246.5
R3	313.8
R4	221.7

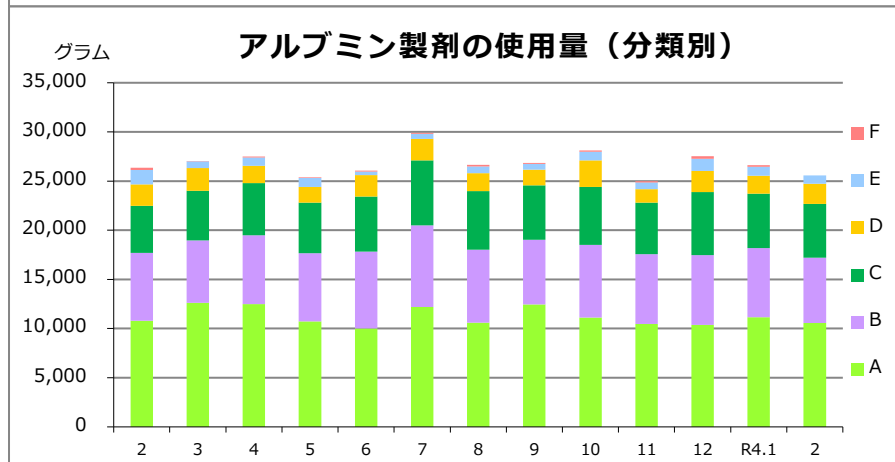
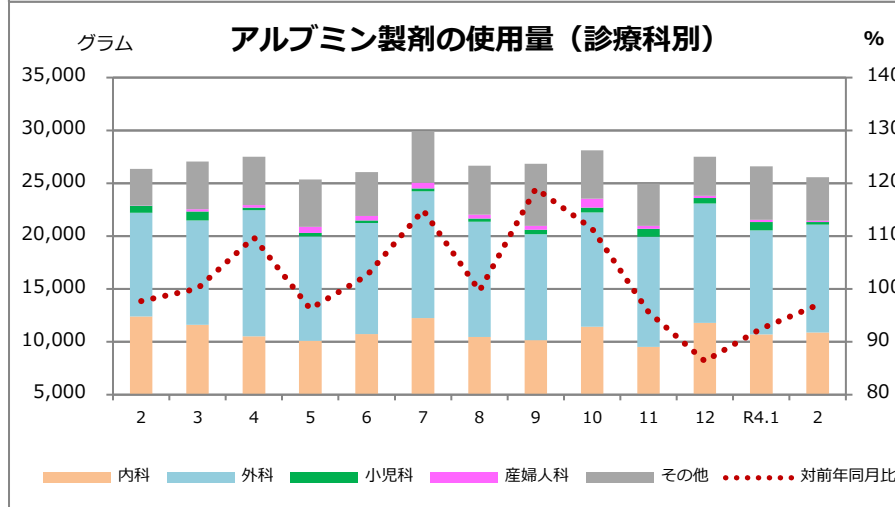


●アルブミン製剤

分類	全体の使用量 (グラム)	診療科別					計	割合(%)
		内科	外科	小児科	産婦人科	その他		
A	10,558.8	3,828.8	3,298.8	237.5	36.2	3,157.5	10,558.8	100.0
B	6,650.5	2,037.5	3,988.0	12.5	75.0	537.5	6,650.5	100.0
C	5,454.5	2,918.5	2,273.5	0.0	0.0	262.5	5,454.5	100.0
D	2,055.0	1,655.0	325.0	0.0	0.0	75.0	2,055.0	100.0
E	849.5	452.5	300.0	22.0	0.0	75.0	849.5	100.0
F	0.0	0.0	0.0	0.0	0.0	0.0	0.0	#DIV/0!
集計	25,568.2	10,892.2	10,185.2	272.0	111.2	4,107.5	25,568.3	100.0

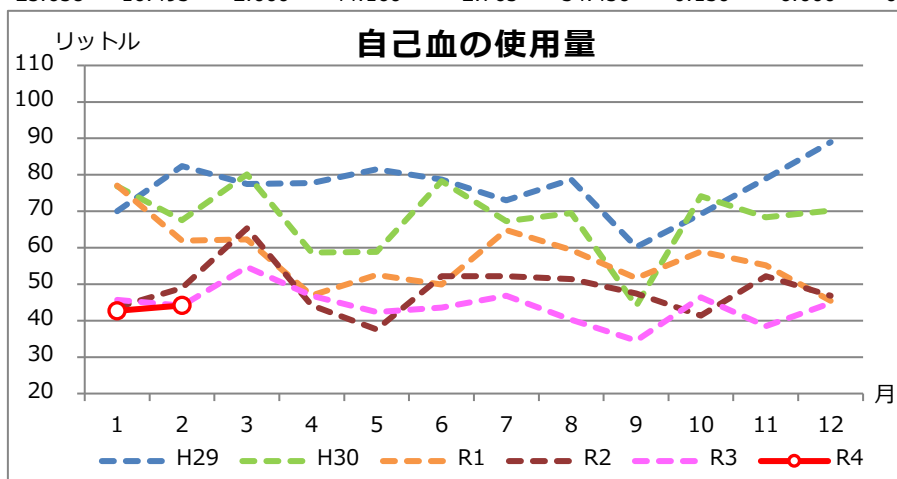


	AVERAGE (2月)
H29	33,199
H30	26,783
R1	26,314
R2	27,110
R3	27,565
R4	26,088

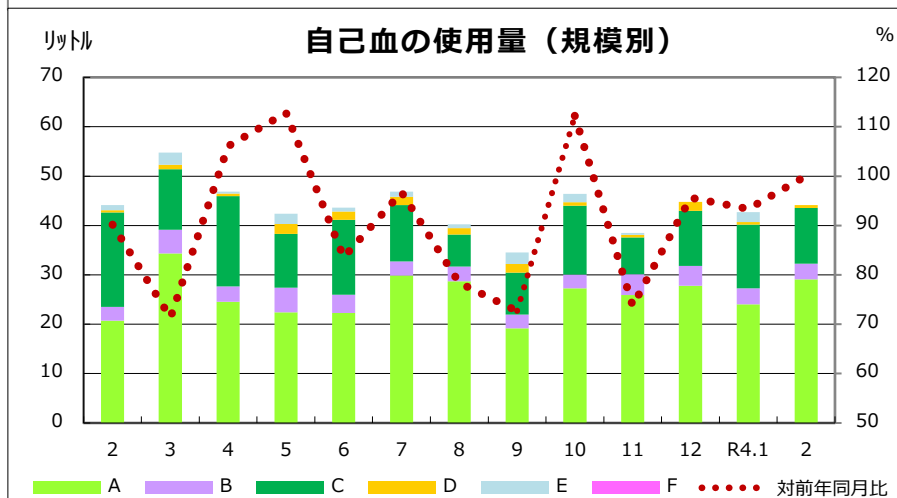


●自己血

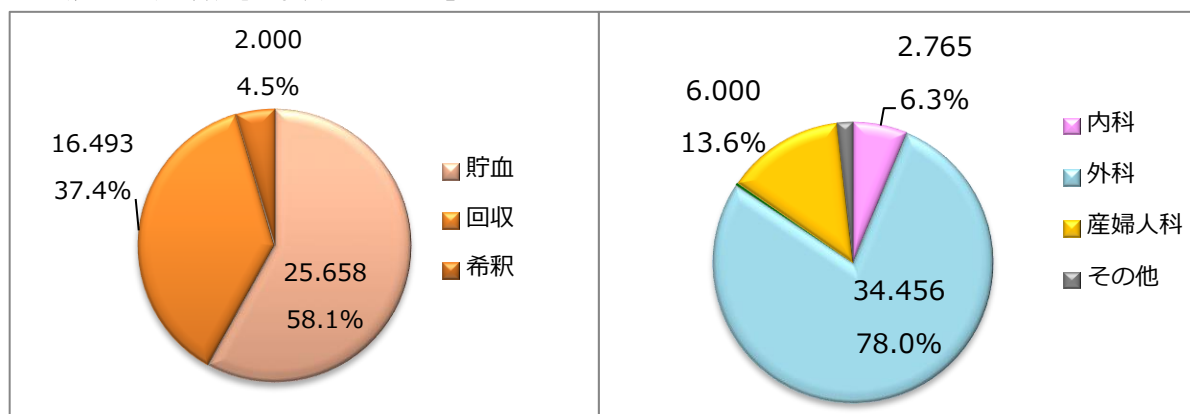
分類	自己血使用量 (リットル)				診療科別						
	貯血	回収	希釈	計	内科	外科	小児科	産婦人科	その他	計	割合(%)
A	11.658	15.408	2.000	29.070	2.165	22.371	0.130	4.400	0.000	29.070	100.0
B	3.200	0.000	0.000	3.200	0.400	1.600	0.000	1.200	0.000	3.200	100.0
C	10.400	0.885	0.000	11.290	0.000	10.485	0.000	0.000	0.800	11.290	100.0
D	0.400	0.200	0.000	0.600	0.200	0.000	0.000	0.400	0.000	0.600	100.0
E	0.000	0.000	0.000	0.000	0.000	0.000	0.000	0.000	0.000	0.000	#DIV/0!
F	0.000	0.000	0.000	0.000	0.000	0.000	0.000	0.000	0.000	0.000	#DIV/0!
集計	25.658	16.493	2.000	44.160	2.765	34.456	0.130	6.000	0.800	44.160	100.0



	AVERAGE (2月)
H29	76.2
H30	72.2
R1	69.5
R2	46.3
R3	44.9
R4	43.4



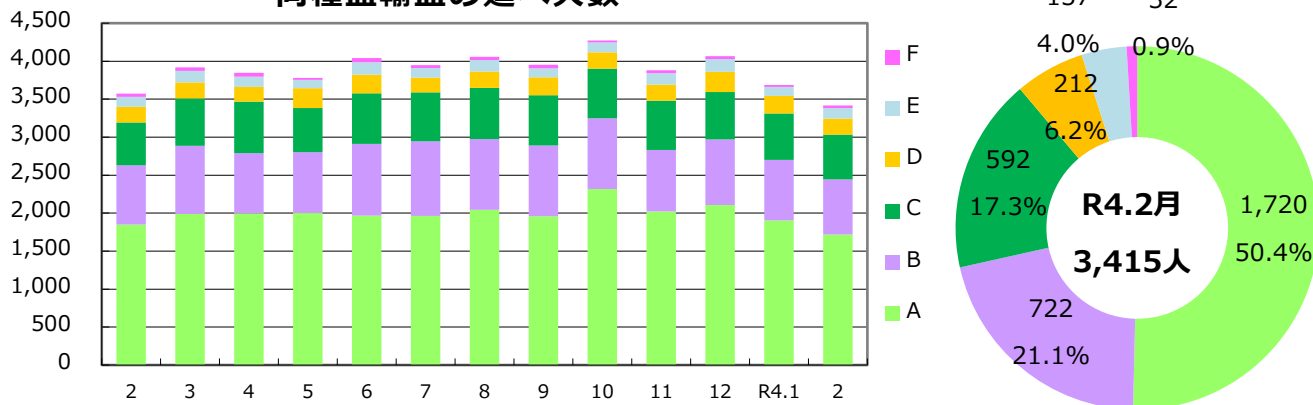
【自己血輸血の種類、診療科別の割合】



● 輸血実施患者数（延べ人数）

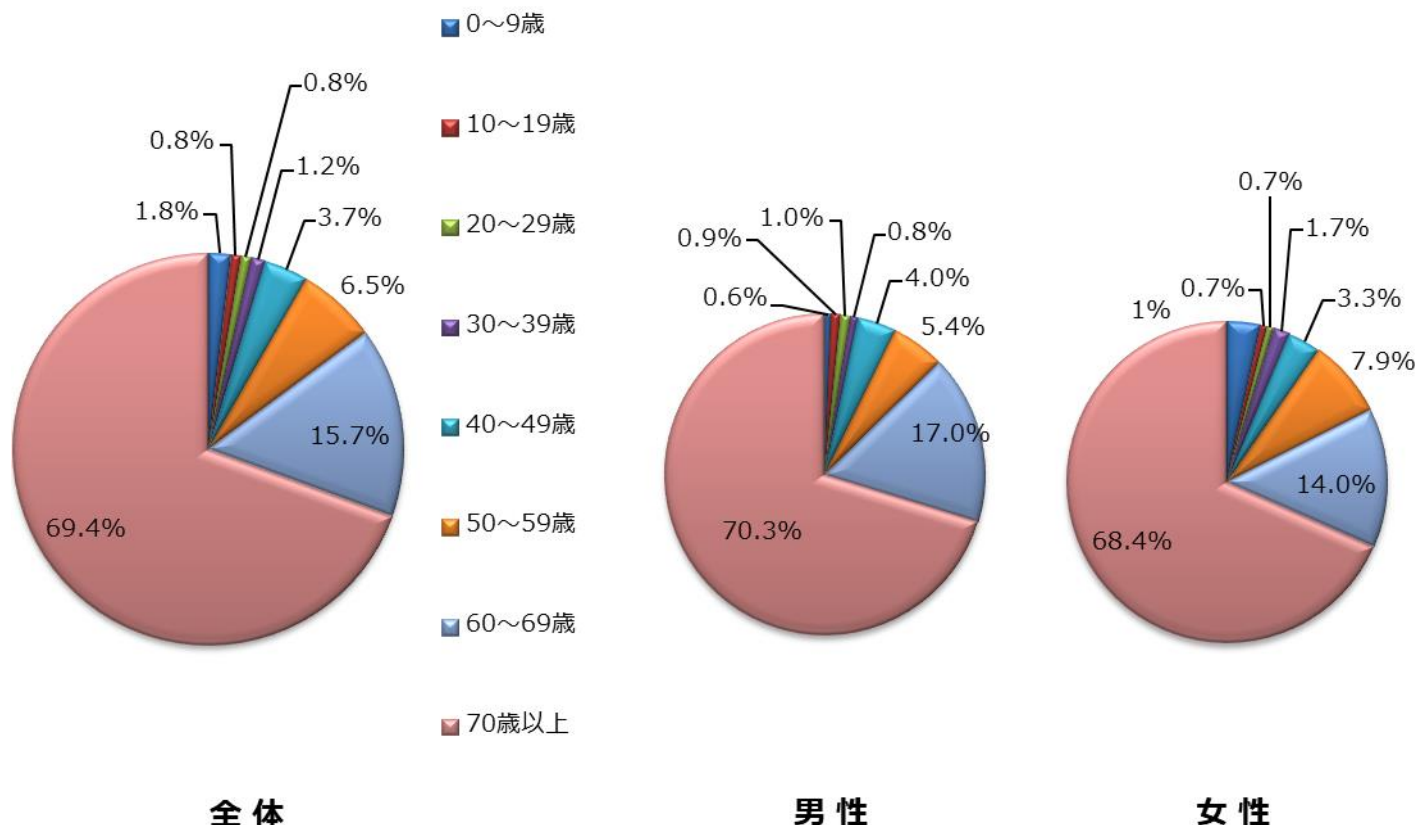
2022年2月	A	B	C	D	E	F	Total
同種血	1,720	722	592	212	137	32	3,415
自己血	47	7	29	2	0	0	85
アルブミン	608	353	327	124	38	0	1,450

同種血輸血の延べ人数



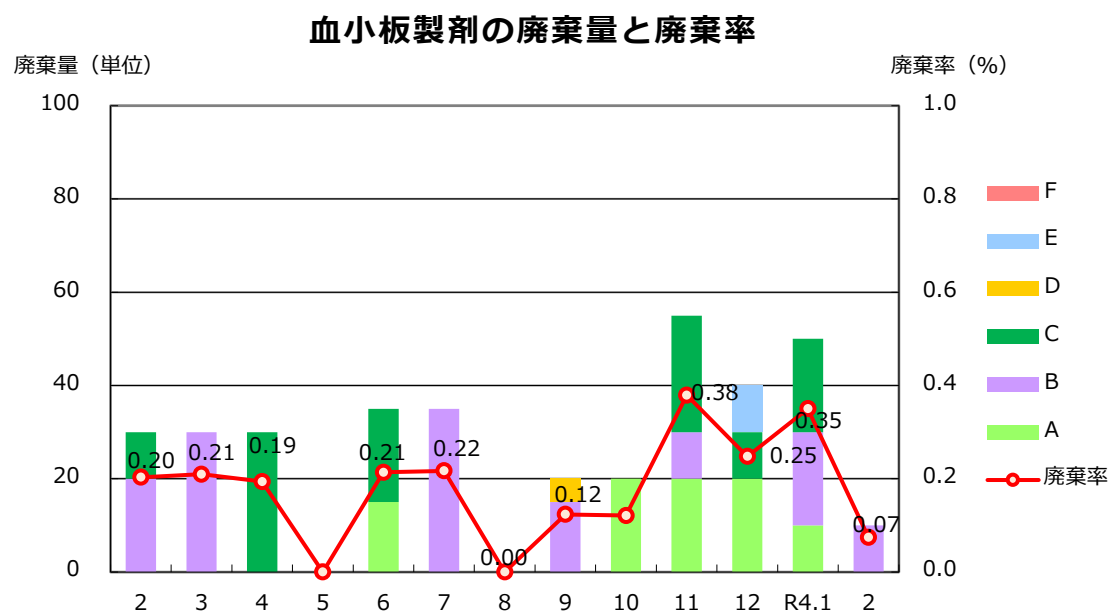
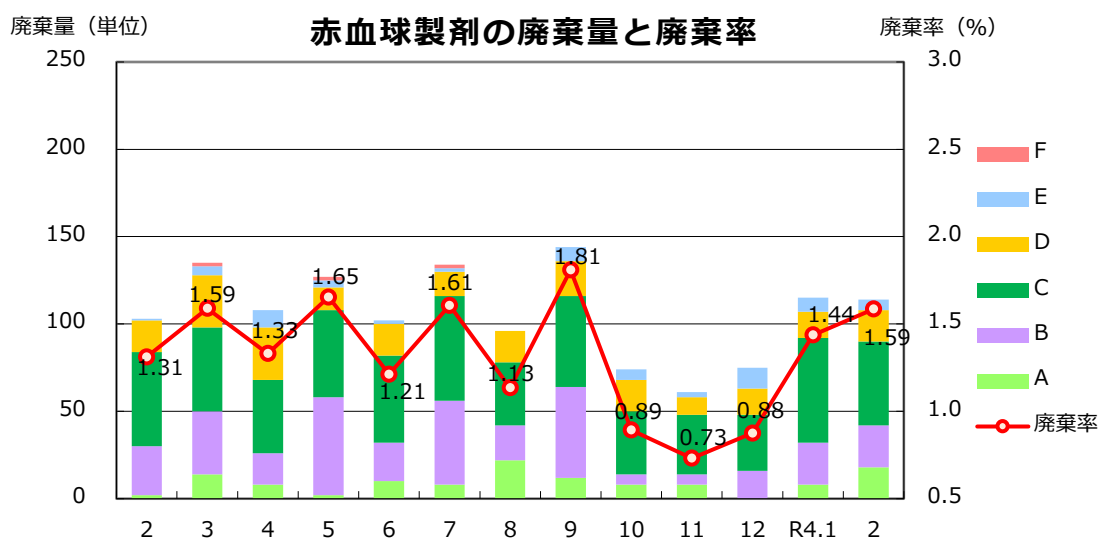
【男女別年代別の同種血輸血延べ人数（分類可能な施設のみ入力）】

2022年2月	0～9歳	10～19歳	20～29歳	30～39歳	40～49歳	50～59歳	60～69歳	70歳以上	Total
男	9	14	15	12	60	82	257	1,062	1,511
女	41	8	8	21	41	97	172	840	1,228
計	50	22	23	33	101	179	429	1,902	2,739

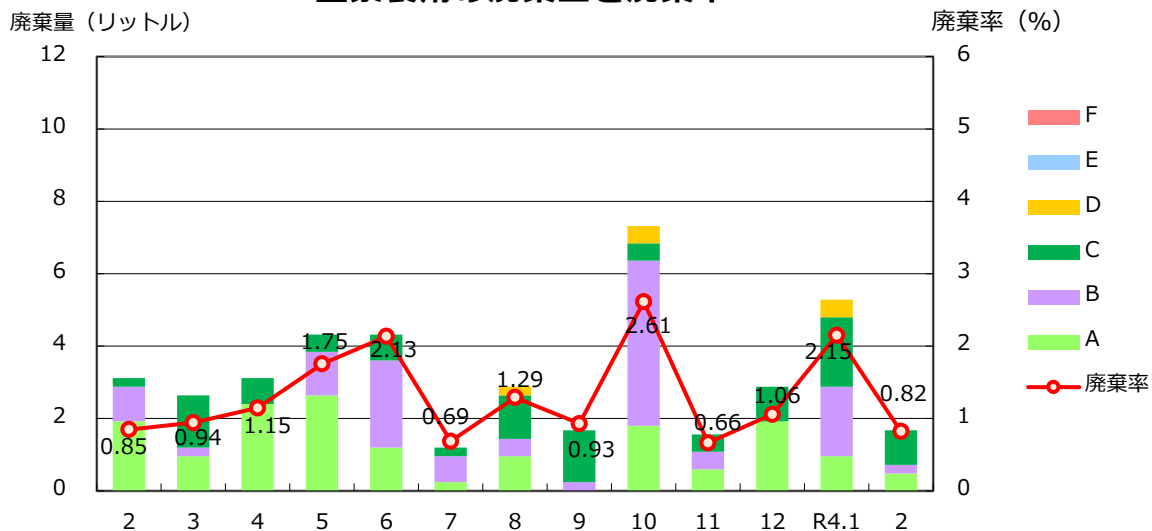


●血液製剤及び自己血の廃棄量(率)

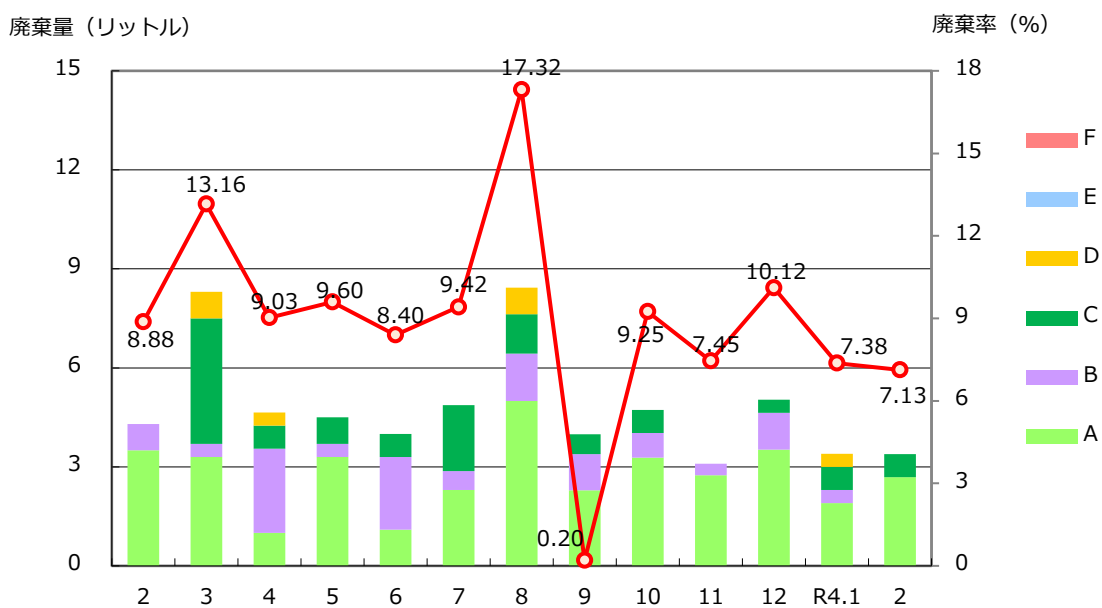
2022年2月	A	B	C	D	E	F	Total
赤血球製剤(単位)	18	24	48	18	6	0	114
廃棄率(%)	0.56	1.51	3.27	3.49	1.81	0.00	1.59
血小板製剤(単位)	0	10	0	0	0	0	10
廃棄率(%)	0.00	0.48	0.00	0.00	0.00	0.00	0.07
血漿製剤(リットル)	0.48	0.24	0.96	0.00	0.00	0.00	1.68
廃棄率(%)	0.29	0.32	7.41	0.00	0.00	#DIV/0!	0.82
自己血(リットル)	2.7	0.0	0.7	0.0	0.0	0.0	3.4
廃棄率(%)	14.63	0.00	12.89	0.00	0.00	#DIV/0!	7.13



血漿製剤の廃棄量と廃棄率



自己血の廃棄量と廃棄率



73 施設の分類

分類	病院名	分類	病院名
A 供給実績 20,000単位以上 <6施設>	長岡赤十字病院	E 供給実績 100以上 500単位未満 <17施設>	国立病院機構新潟病院
	新潟大学医歯学総合病院		中条中央病院
	県立新発田病院		魚沼市立小出病院
	済生会新潟病院		県立加茂病院
	新潟市民病院		上越地域医療センター病院
	県立中央病院		厚生連けいなん総合病院
B 供給実績 5,000以上 20,000単位未満 <6施設>	県立がんセンター新潟病院		長岡西病院
	立川総合病院		新潟聖籠病院
	厚生連長岡中央総合病院		桑名病院
	新潟南病院		新潟県立津川病院
	魚沼基幹病院		新潟万代病院
	厚生連柏崎総合医療センター		猫山宮尾病院
C 供給実績 1,000以上 5,000単位未満 <15施設>	厚生連佐渡総合病院		山北徳洲会病院
	厚生連上越総合病院		西蒲中央病院
	県立燕労災病院		見附市立病院
	南魚沼市民病院		富永草野病院
	厚生連新潟医療センター		北越病院
	木戸病院	F 供給実績 100単位未満 <15施設>	
	信楽園病院		県立妙高病院
	厚生連糸魚川総合病院		南部郷厚生病院
	県立十日町病院		知命堂病院
	三之町病院		町立津南病院
	下越病院		佐渡市立両津病院
	厚生連村上総合病院		村上記念病院
	亀田第一病院		日本歯科大学新潟医院
	厚生連三条総合病院		みどり病院
厚生連小千谷総合病院	新潟脳外科病院		
D 供給実績 500以上 1,000単位未満 <14施設>	新潟白根総合病院		県立松代病院
	新津医療センター病院		新潟リハビリテーション病院
	あがの市民病院		斎藤記念病院
	国立病院機構西新潟中央病院		県立柿崎病院
	新潟臨港病院	椿田病院	
	新潟労災病院	東新潟病院	
	厚生連豊栄病院		
	県立吉田病院		
	済生会三条病院		
	柏崎中央病院		
	新潟中央病院		
	ゆきぐに大和病院		
	県立坂町病院		
	五泉中央病院		