

令和3(2021)年11月 血液製剤使用状況

略号	分類	施設数
A	供給実績 20,000 単位以上	6
B	供給実績 5,000 単位以上 20,000 単位未満	6
C	供給実績 1,000 単位以上 5,000 単位未満	15
D	供給実績 500 単位以上 1,000 単位未満	14
E	供給実績 100 単位以上 500 単位未満	17
F	供給実績 100 単位未満	17
計	—	75

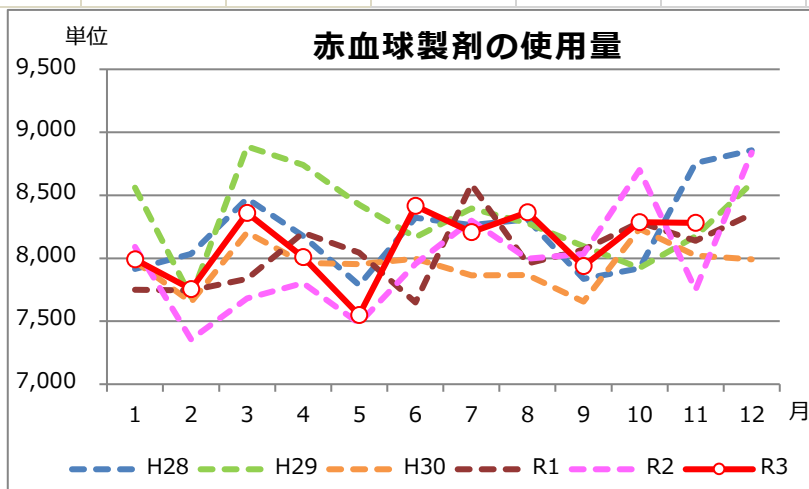
これまで一般病床数と救急指定で病院を分類していましたが、年々一般病床数の把握が困難になってきたことから、2020年4月より2019年度供給実績による分類に変更いたしました。施設の分類は最後のページを参考にしてください。

【概要】

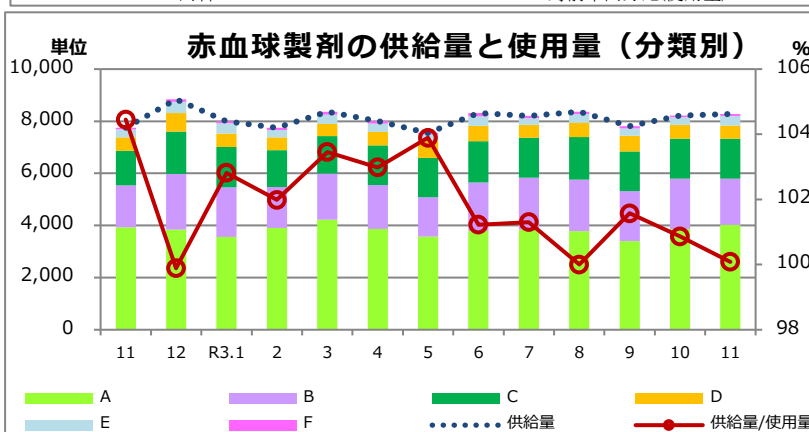
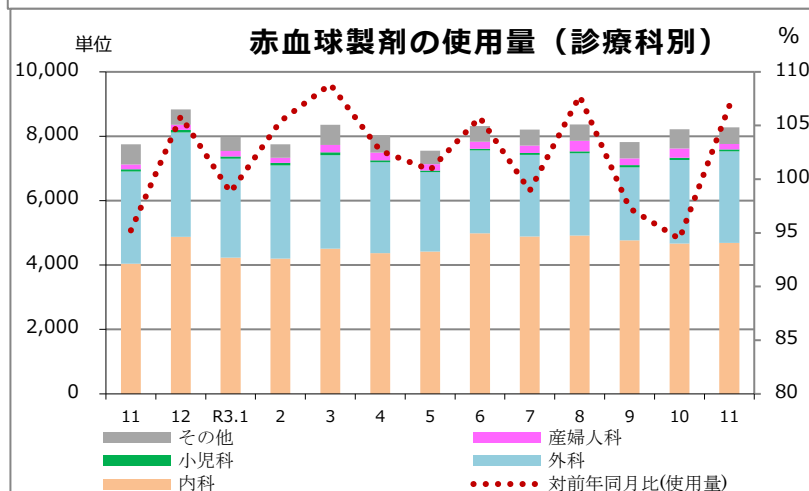
- ・ 赤血球製剤の今月の使用量は 8,280 単位（前年同月比は 102.3%）。
- ・ 血小板製剤の今月の使用量は 14.445 単位（前年同月比は 100.7%）。
- ・ 血漿製剤の今月の使用量は 233.0L（前年同月比 115.7%）。
- ・ アルブミン製剤の今月の使用量は 24,979.8g（前年同月比 95.7%）。
- ・ 自己血の今月の使用量は 38.5L（前年同月比 73.7%）。
- ・ 今月の廃棄率(量)は、赤血球製剤 0.73%（61 単位）、血小板製剤 0.38%（55 単位）、血漿製剤 0.66%（1.56L）、自己血 7.45%（3.1 L）。

● 赤血球製剤

規模別	全体の使用量 (単位)	診療科別					計	全体の使用量に 対する割合(%)
		内科	外科	小児科	産婦人科	その他		
A	3,874	2,127	1,196	57	166	328	3,874	100.0
B	1,928	1,000	672	14	76	166	1,928	100.0
C	1,531	980	443	0	28	80	1,531	100.0
D	531	354	153	0	12	12	531	100.0
E	296	180	114	2	0	0	296	100.0
F	56	28	16	0	0	12	56	100.0
集計	8,216	4,669	2,594	73	282	598	8,216	100.0

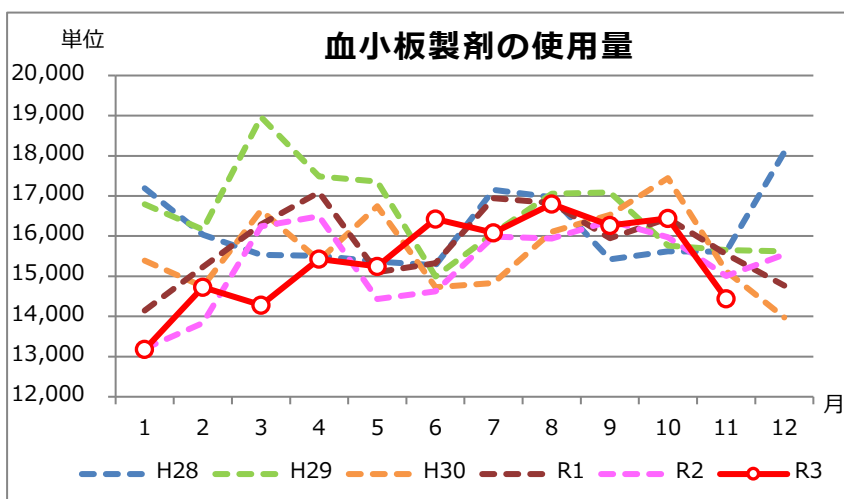


	AVERAGE (11月)
H28	8,163
H29	8,304
H30	7,944
R1	8,024
R2	7,923
R3	8,105

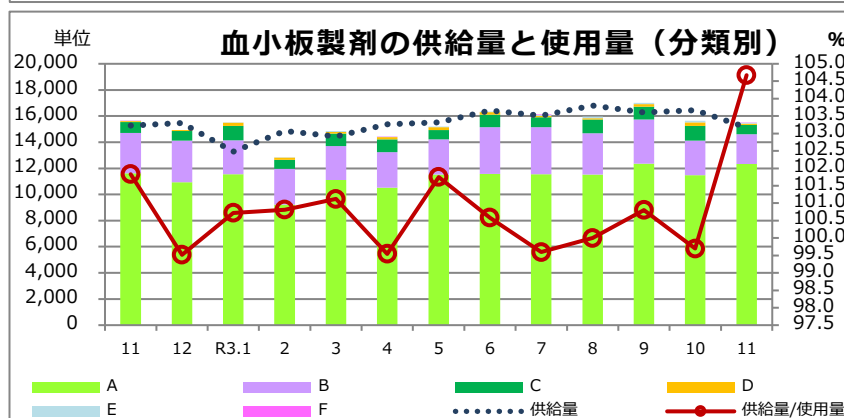
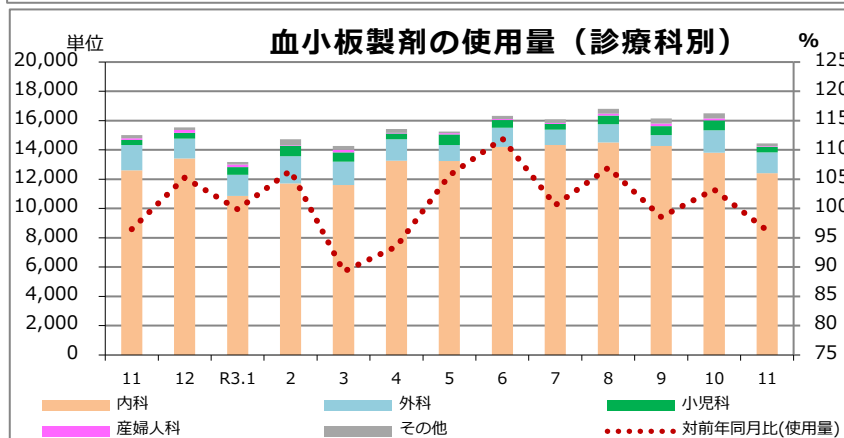


● 血小板製剤

分類	全体の使用量 (単位)	診療科別					計	割合(%)
		内科	外科	小児科	産婦人科	その他		
A	11,275	10,145	810	170	40	110	11,275	100.0
B	2,280	1,485	515	195	0	85	2,280	100.0
C	690	585	105	0	0	0	690	100.0
D	120	110	0	0	10	0	120	100.0
E	65	65	0	0	0	0	65	100.0
F	15	15	0	0	0	0	15	100.0
集計	14,445	12,405	1,430	365	50	195	14,445	100.0

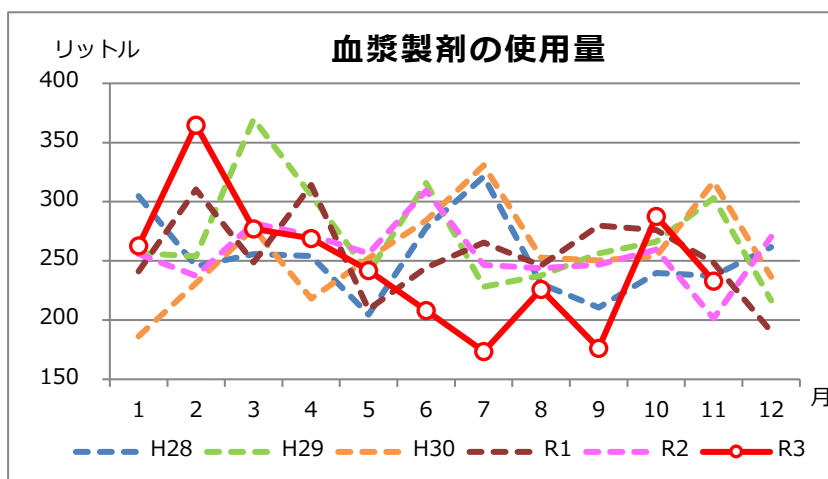


	AVERAGE (11月)
H28	15,973
H29	16,672
H30	15,789
R1	15,900
R2	15,284
R3	15,394

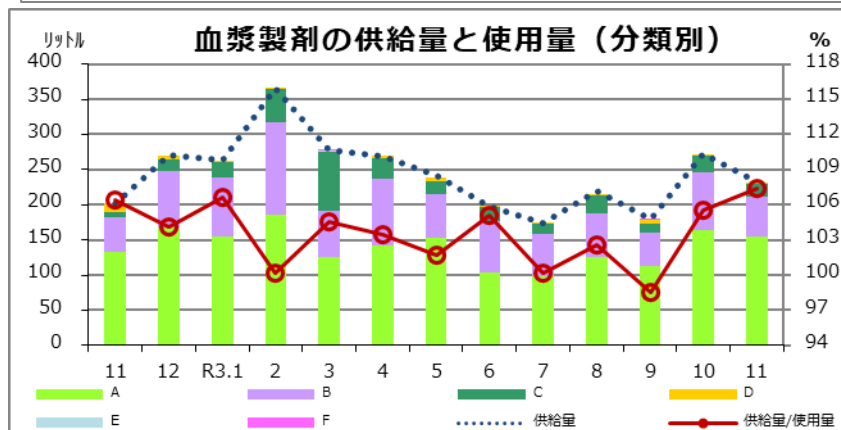
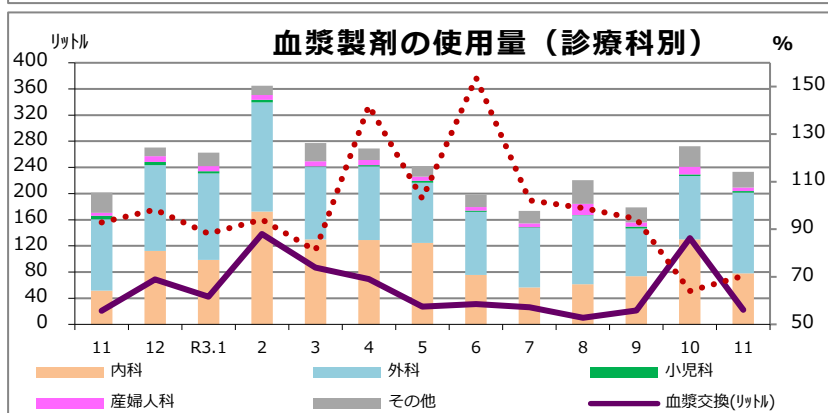


● 血漿製剤

分類	全体の使用量		診療科別					計	割合(%)
	(リットル)	血漿交換	内科	外科	小児科	産婦人科	その他		
A	155.16	16.32	61.68	70.80	2.76	3.36	16.56	155.16	100.0
B	56.88	5.76	12.48	36.96	0.00	0.48	6.96	56.88	100.0
C	17.64	0.00	2.64	14.76	0.00	0.00	0.24	17.64	100.0
D	2.40	0.00	0.96	0.00	0.00	1.44	0.00	2.40	100.0
E	0.96	0.00	0.48	0.48	0.00	0.00	0.00	0.96	100.0
F	0.00	0.00	0.00	0.00	0.00	0.00	0.00	0.00	#DIV/0!
集計	233.04	22.08	78.24	123.00	2.76	5.28	23.76	233.04	100.0

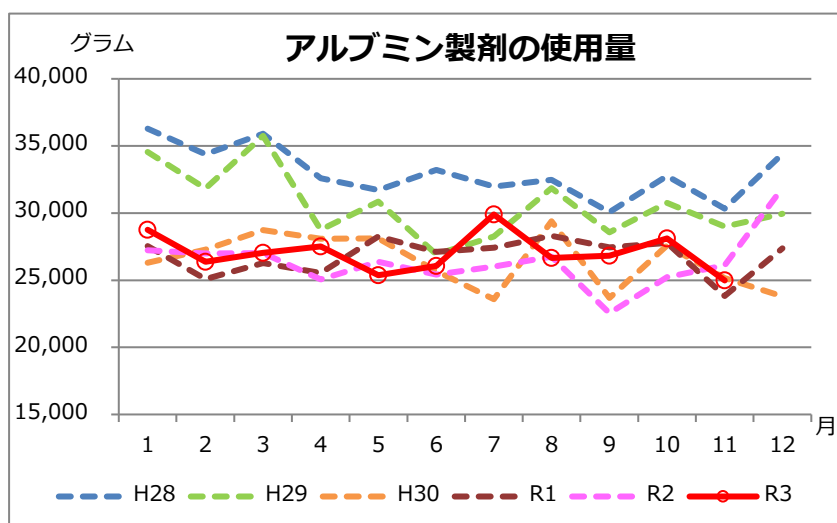


	AVERAGE (11月)
H28	253.7
H29	270.9
H30	257.6
R1	256.2
R2	256.8
R3	247.3

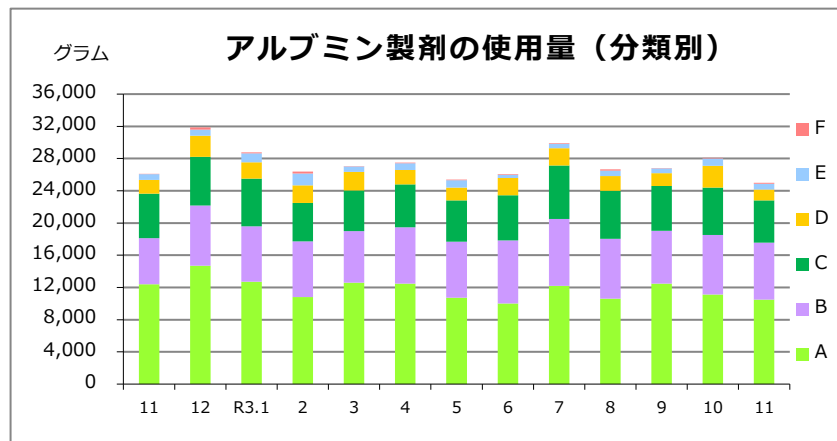
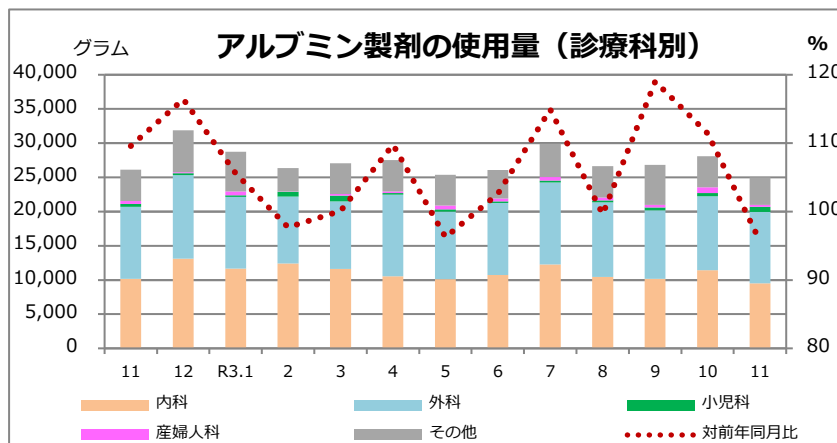


● アルブミン製剤

分類	全体の使用量 (グラム)	診療科別					計	割合(%)
		内科	外科	小児科	産婦人科	その他		
A	10,466.8	2,897.5	3,116.2	762.5	237.5	3,453.0	10,466.7	100.0
B	7,087.5	2,750.0	4,050.0	0.0	50.0	237.5	7,087.5	100.0
C	5,248.0	2,279.0	2,919.0	0.0	0.0	50.0	5,248.0	100.0
D	1,372.5	1,122.5	250.0	0.0	0.0	0.0	1,372.5	100.0
E	692.5	355.0	75.0	0.0	0.0	262.5	692.5	100.0
F	112.5	112.5	0.0	0.0	0.0	0.0	112.5	100.0
集計	24,979.8	9,516.5	10,410.2	762.5	287.5	4,003.0	24,979.7	100.0

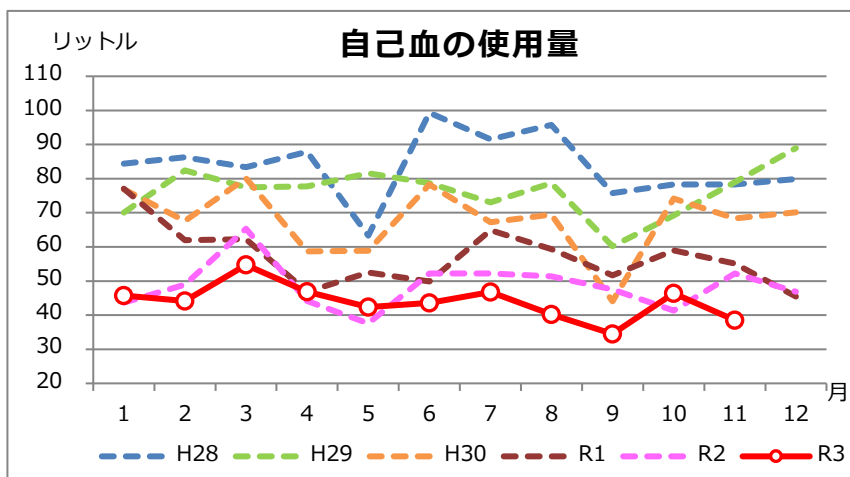


	AVERAGE (11月)
H28	32,886.4
H29	30,646.7
H30	26,690.7
R1	26,778.6
R2	25,885.4
R3	27,055.7

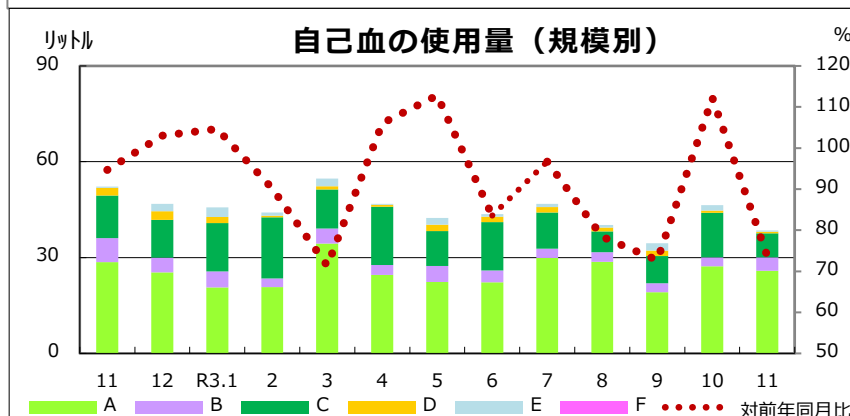


●自己血

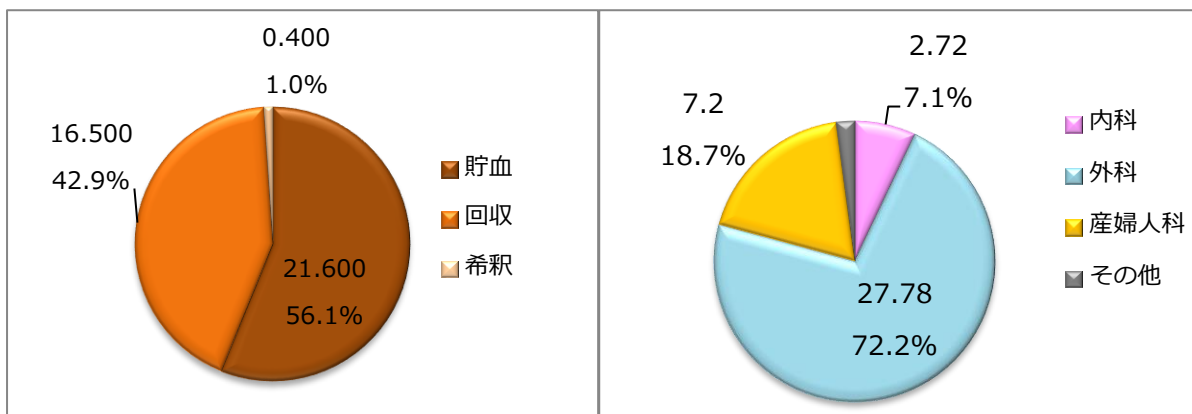
分類	自己血使用量 (リットル)				診療科別						
	貯血	回収	希釈	計	内科	外科	小児科	産婦人科	その他	計	割合(%)
A	9.800	15.724	0.400	25.920	1.400	18.524	0.000	6.000	0.000	25.920	100.0
B	4.200	0.000	0.000	4.200	0.800	2.200	0.000	1.200	0.000	4.200	100.0
C	7.200	0.256	0.000	7.460	0.000	6.656	0.000	0.000	0.800	7.460	100.0
D	0.000	0.520	0.000	0.520	0.520	0.000	0.000	0.000	0.000	0.520	100.0
E	0.400	0.000	0.000	0.400	0.000	0.400	0.000	0.000	0.000	0.400	100.0
F	0.000	0.000	0.000	0.000	0.000	0.000	0.000	0.000	0.000	0.000	#DIV/0!
集計	21.600	16.500	0.400	38.500	2.720	27.780	0.000	7.200	0.800	38.500	100.0



	AVERAGE (11月)
H28	84.0
H29	75.3
H30	67.6
R1	58.2
R2	48.8
R3	44.0



【自己血輸血の種類、診療科別の割合】

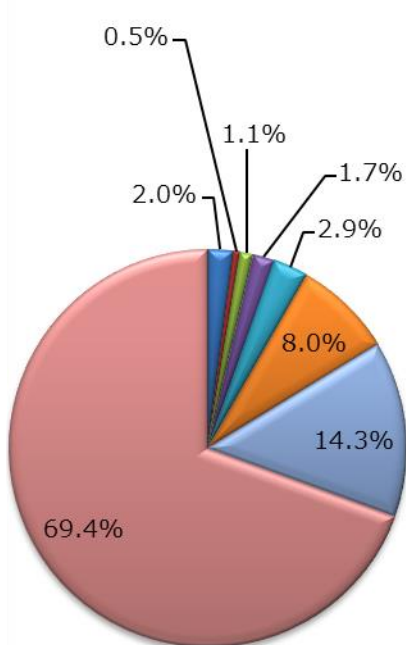
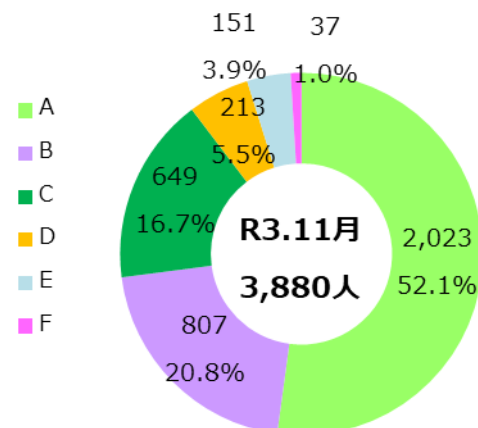
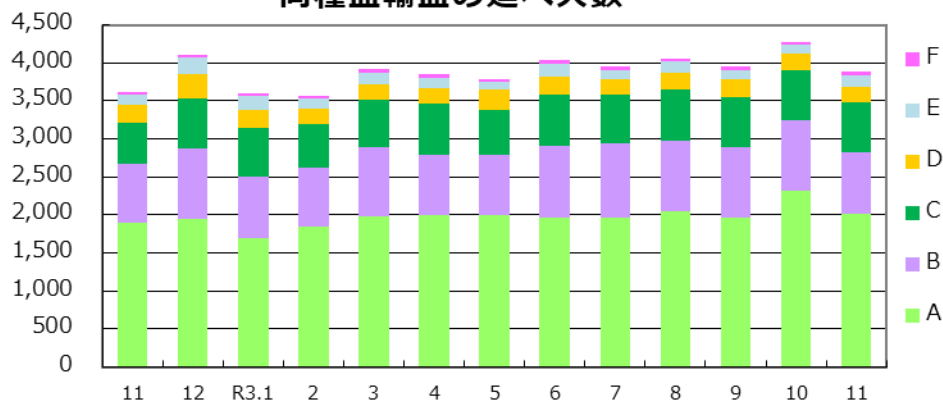


● 輸血実施患者数（延べ人数）

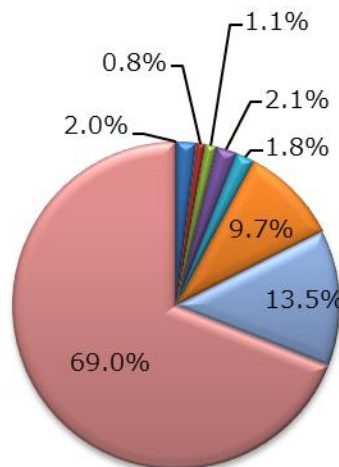
2021年11月	A	B	C	D	E	F	Total
同種血	2,023	807	649	213	151	37	3,880
自己血	43	5	17	13	1	0	79
アルブミン	708	399	275	80	35	7	1,504

【男女別年代別の同種血輸血延べ人数（分類可能な施設のみ入力）】

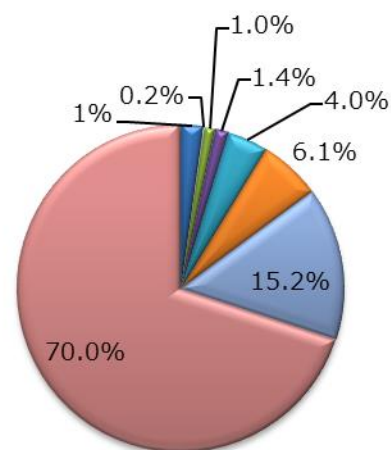
同種血輸血の延べ人数



全体

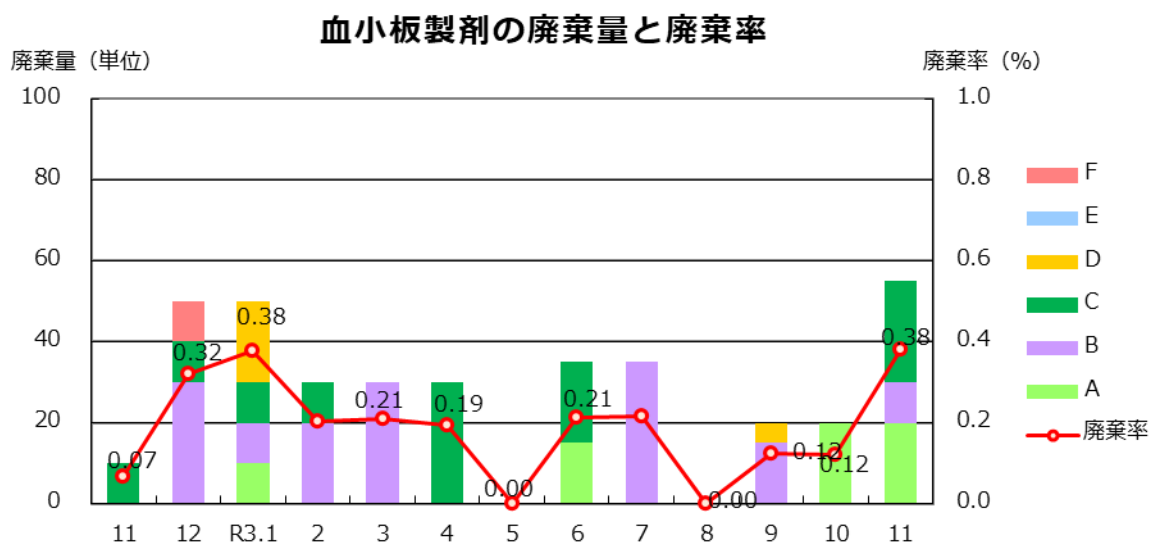
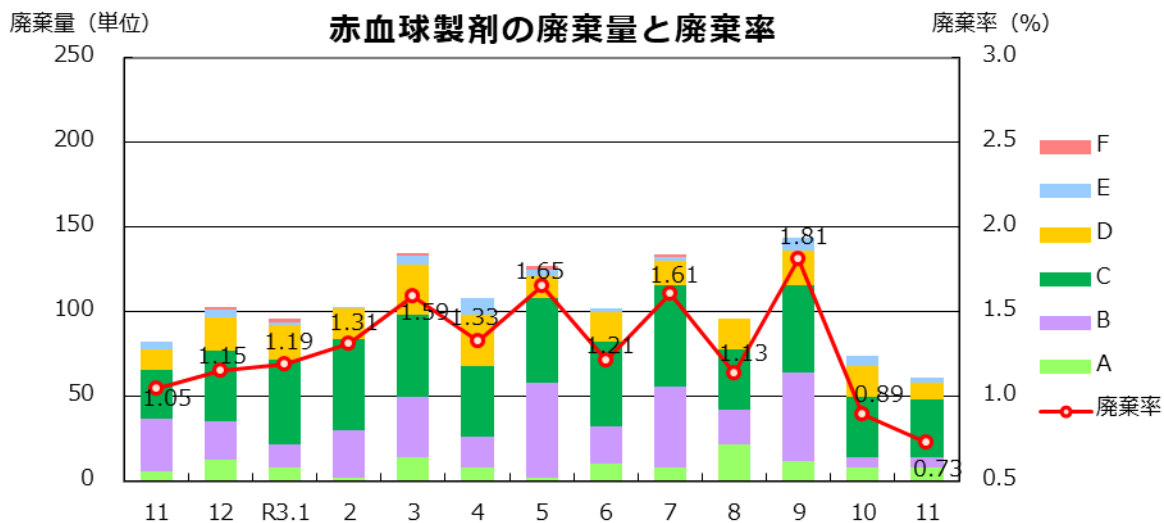


男性

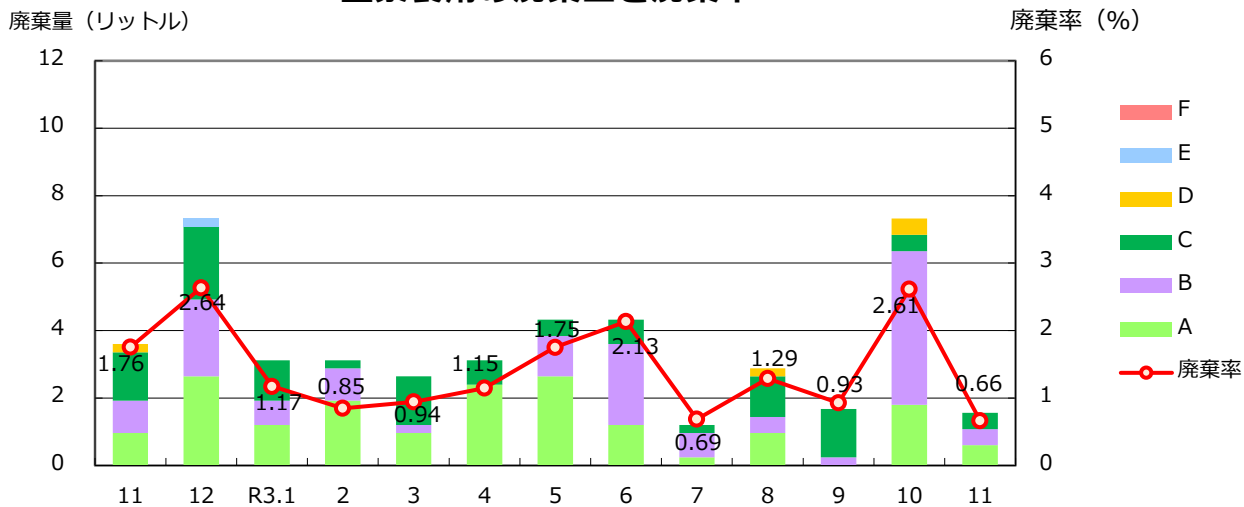


女性

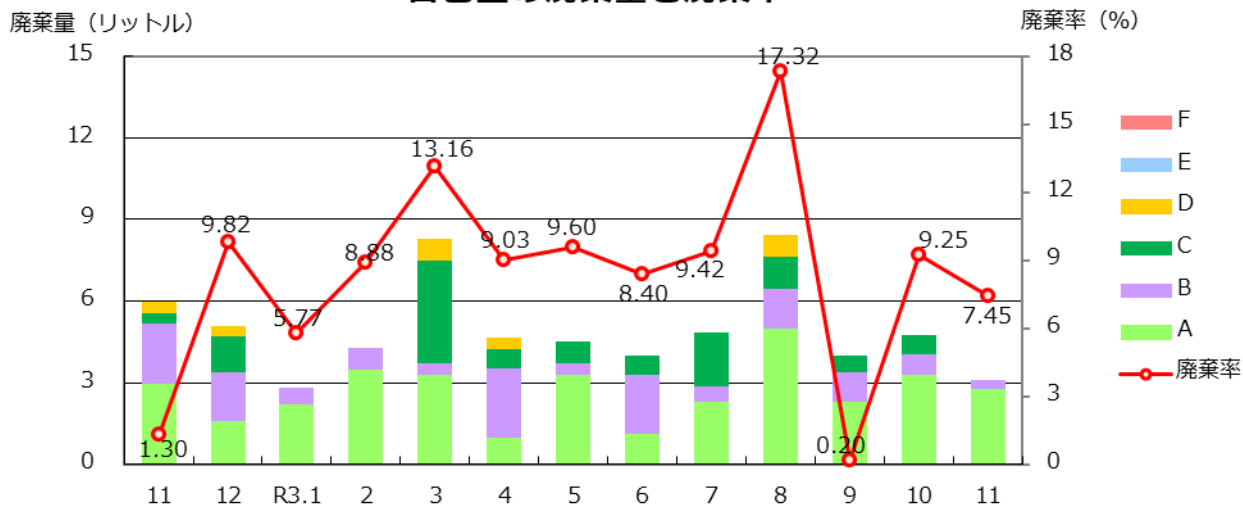
● 血液製剤及び自己血の廃棄量(率)



血漿製剤の廃棄量と廃棄率



自己血の廃棄量と廃棄率



75 施設の分類

分類	病院名	分類	病院名
A 供給実績 20,000単位以上 <6施設>	長岡赤十字病院	E 供給実績 100以上 500単位未満 <17施設>	国立病院機構新潟病院
	新潟大学医歯学総合病院		中条中央病院
	県立新発田病院		魚沼市立小出病院
	済生会新潟病院		県立加茂病院
	新潟市民病院		上越地域医療センター病院
	県立中央病院		厚生連けいなん総合病院
B 供給実績 5,000以上 20,000単位未満 <6施設>	県立がんセンター新潟病院		長岡西病院
	立川総合病院		新潟聖籠病院
	厚生連長岡中央総合病院		桑名病院
	新潟南病院		新潟県立津川病院
	魚沼基幹病院		万代病院
	厚生連柏崎総合医療センター		猫山宮尾病院
C 供給実績 1,000以上 5,000単位未満 <15施設>	厚生連佐渡総合病院		山北徳洲会病院
	厚生連上越総合病院		西蒲中央病院
	県立燕労災病院		見附市立病院
	南魚沼市民病院		富永草野病院
	厚生連新潟医療センター		北越病院
	木戸病院	F 供給実績 100単位未満 <17施設>	
	信楽園病院		県立妙高病院
	厚生連糸魚川総合病院		南部郷厚生病院
	県立十日町病院		知命堂病院
	三之町病院		町立津南病院
	下越病院		佐渡市立両津病院
	厚生連村上総合病院		村上記念病院
	亀田第一病院		日本歯科大学医科医院
厚生連三条総合病院	みどり病院		
厚生連小千谷総合病院	新潟脳外科病院		
D 供給実績 500以上 5,000単位未満 <14施設>	新潟白根総合病院		県立松代病院
	新津医療センター病院		新潟リハビリテーション病院
	あがの市民病院		斎藤記念病院
	国立病院機構西新潟中央病院	県立柿崎病院	
	新潟臨港病院	椿田病院	
	新潟労災病院	東新潟病院	
	厚生連豊栄病院	佐和田病院	
	新潟県立吉田病院	相川病院	
	済生会三条病院		
	柏崎中央病院		
	新潟中央病院		
	市立ゆきぐに大和病院		
	県立坂町病院		
	五泉中央病院		