

## 令和3(2021)年10月 血液製剤使用状況

略号	分類	施設数
A	供給実績 20,000 単位以上	6
B	供給実績 5,000 単位以上 20,000 単位未満	6
C	供給実績 1,000 単位以上 5,000 単位未満	15
D	供給実績 500 単位以上 1,000 単位未満	14
E	供給実績 100 単位以上 500 単位未満	17
F	供給実績 100 単位未満	17
計	—	75

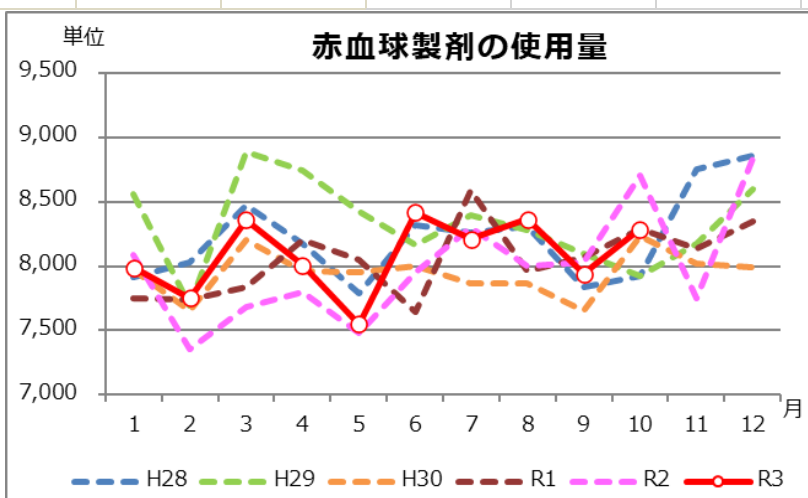
これまで一般病床数と救急指定で病院を分類していましたが、年々一般病床数の把握が困難になってきたことから、2020年4月より2019年度供給実績による分類に変更いたしました。施設の分類は最後のページを参考にしてください。

## 【概要】

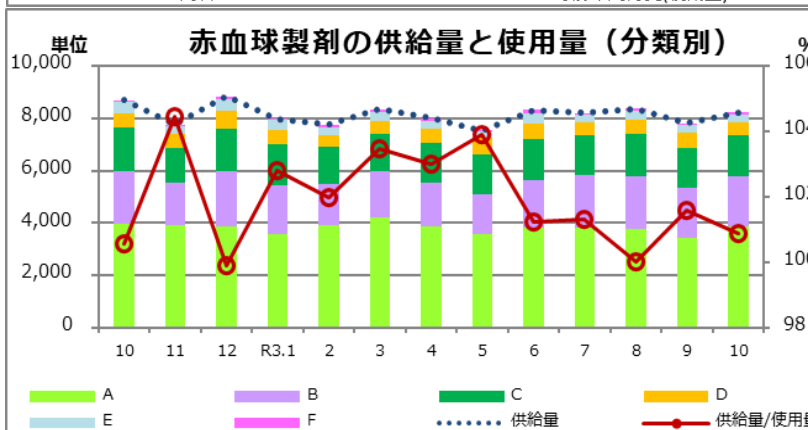
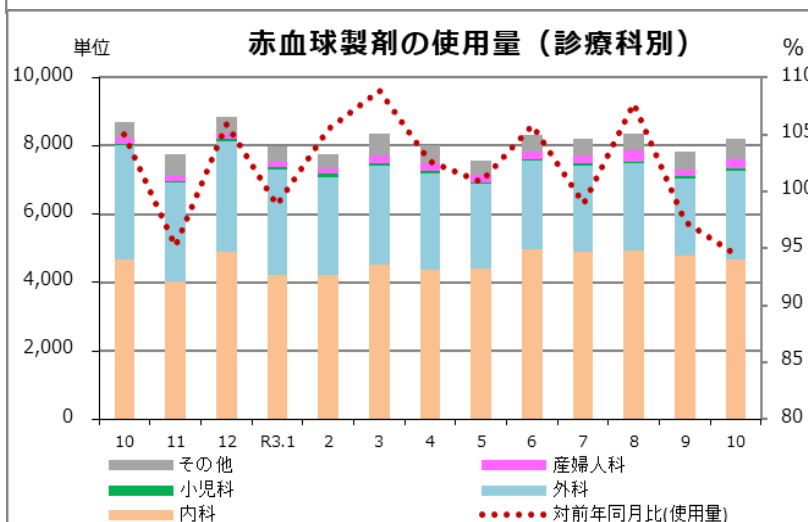
- ・ 赤血球製剤の今月の使用量は 8,216 単位（前年同月比は 94.4%）。
- ・ 血小板製剤の今月の使用量は 16,490 単位（前年同月比は 103.2%）。
- ・ 血漿製剤の今月の使用量は 272.64L（前年同月比 105.0%）。
- ・ アルブミン製剤の今月の使用量は 28,108.5g（前年同月比 111.4%）。
- ・ 自己血の今月の使用量は 46.42L（前年同月比 112.2%）。
- ・ 今月の廃棄率(量)は、赤血球製剤 0.89%（74 単位）、血小板製剤 0.12%（20 単位）、血漿製剤 2.61%（7.32L）、自己血 9.25%（4.730 L）。

● 赤血球製剤

規模別	全体の使用量 (単位)	診療科別					計	全体の使用量に 対する割合(%)
		内科	外科	小児科	産婦人科	その他		
A	3,874	2,127	1,196	57	166	328	3,874	100.0
B	1,928	1,000	672	14	76	166	1,928	100.0
C	1,531	980	443	0	28	80	1,531	100.0
D	531	354	153	0	12	12	531	100.0
E	296	180	114	2	0	0	296	100.0
F	56	28	16	0	0	12	56	100.0
集計	8,216	4,669	2,594	73	282	598	8,216	100.0

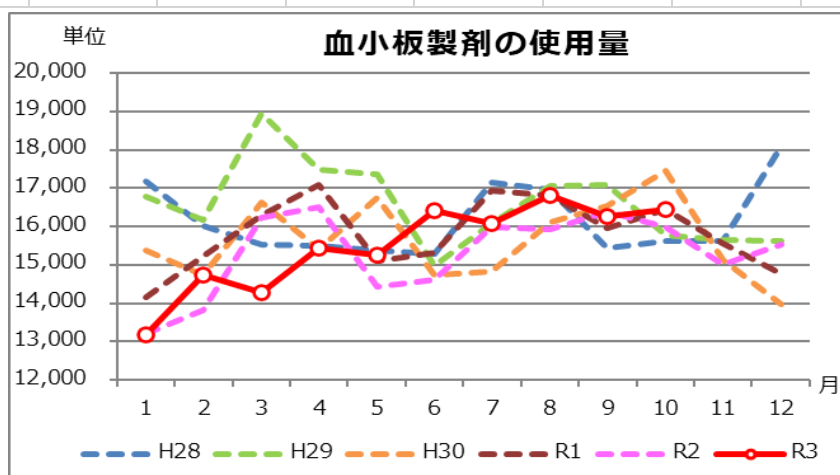


	AVERAGE (10月)
H28	8,124
H29	8,360
H30	7,904
R1	7,982
R2	7,855
R3	8,066

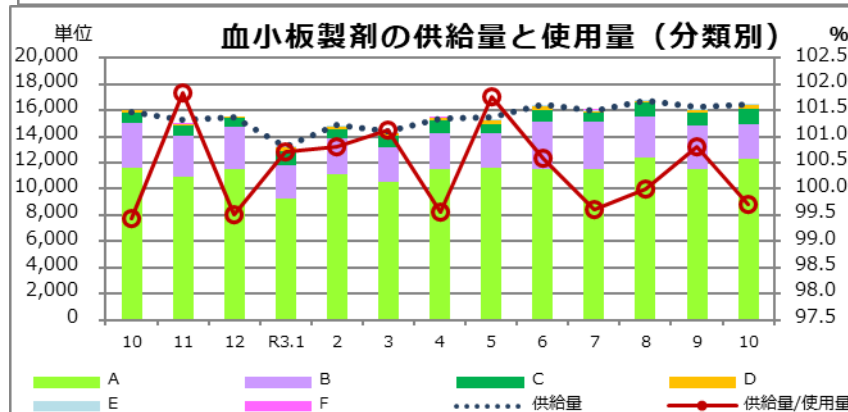
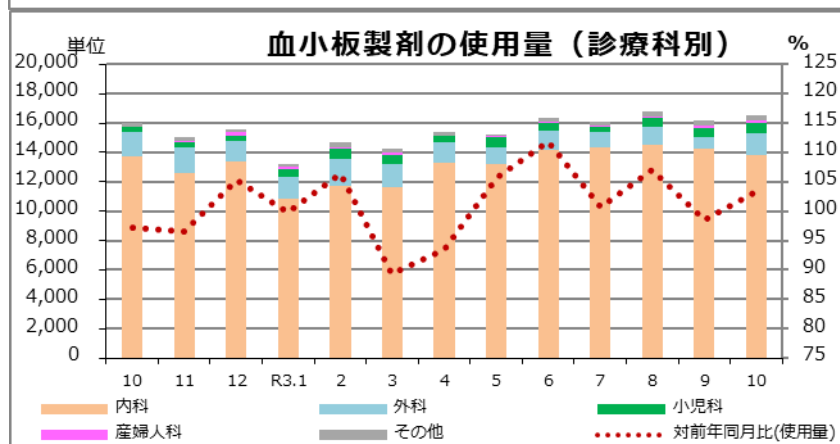


● 血小板製剤

規模別	全体の使用量 (単位)	診療科別					計	全体の使用量に 対する割合(%)
		内科	外科	小児科	産婦人科	その他		
A	12,340	10,615	930	470	130	195	12,340	100.0
B	2,630	2,040	300	210	10	70	2,630	100.0
C	1,145	905	170	0	0	70	1,145	100.0
D	260	160	100	0	0	0	260	100.0
E	115	85	30	0	0	0	115	100.0
F	0	0	0	0	0	0	0	#DIV/0!
集計	16,490	13,805	1,530	680	140	335	16,490	100.0

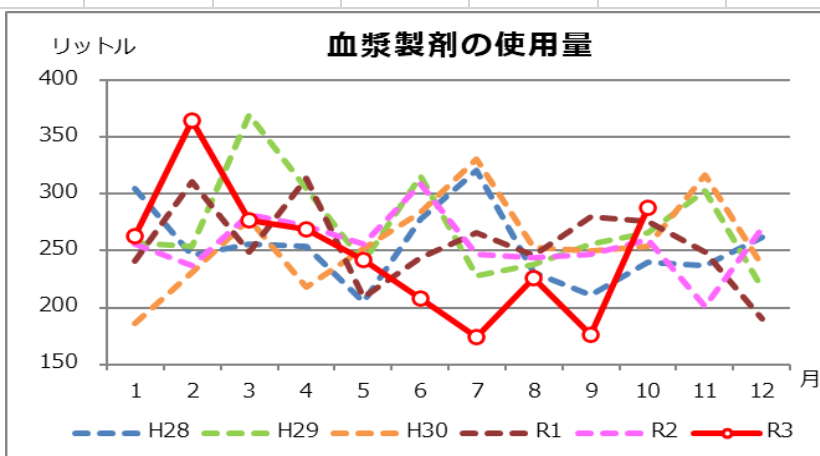


	AVERAGE (10月)
H28	16,010
H29	16,774
H30	15,856
R1	15,935
R2	15,312
R3	15,489

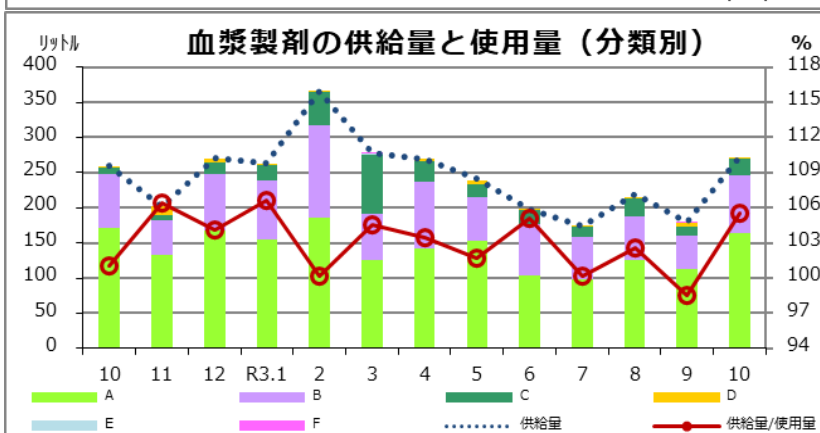
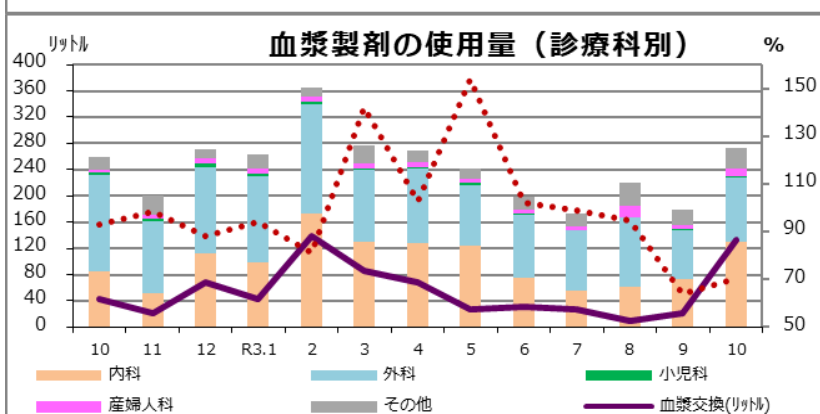


● 血漿製剤

規模別	全体の使用量 (リットル)	診療科別							計	全体の使用量に 対する割合(%)
		血漿交換	内科	外科	小児科	産婦人科	その他			
A	164.52	93.12	74.40	61.68	1.92	7.32	19.20	164.52	100.0	
B	82.08	38.88	42.48	27.84	0.00	1.92	9.84	82.08	100.0	
C	23.76	0.00	12.00	7.56	0.00	1.68	2.52	23.76	100.0	
D	1.92	0.00	0.96	0.00	0.00	0.96	0.00	1.92	100.0	
E	0.36	0.00	0.00	0.12	0.24	0.00	0.00	0.36	0.0	
F	0.00	0.00	0.00	0.00	0.00	0.00	0.00	0.00	0.0	
集計	272.64	132	129.84	97.2	2.16	11.88	31.56	272.64	100.0	

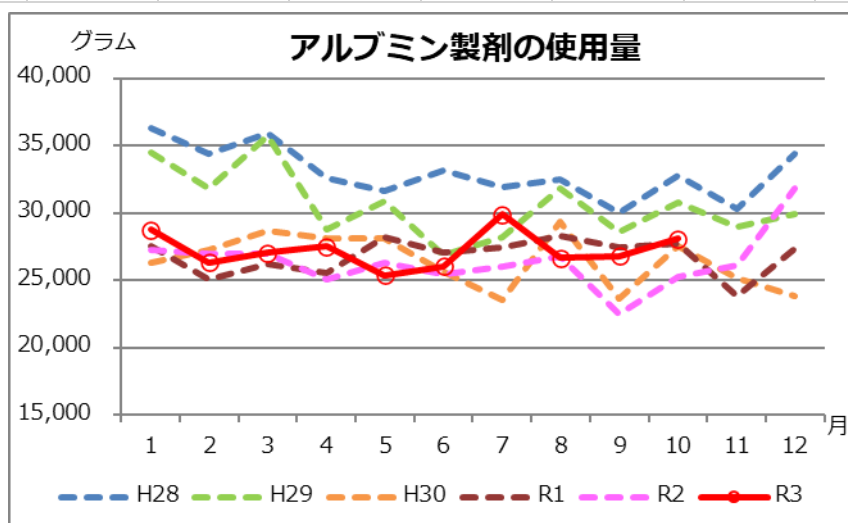


	AVERAGE (10月)
H28	254.5
H29	273.0
H30	253.8
R1	263.6
R2	260.9
R3	248.7

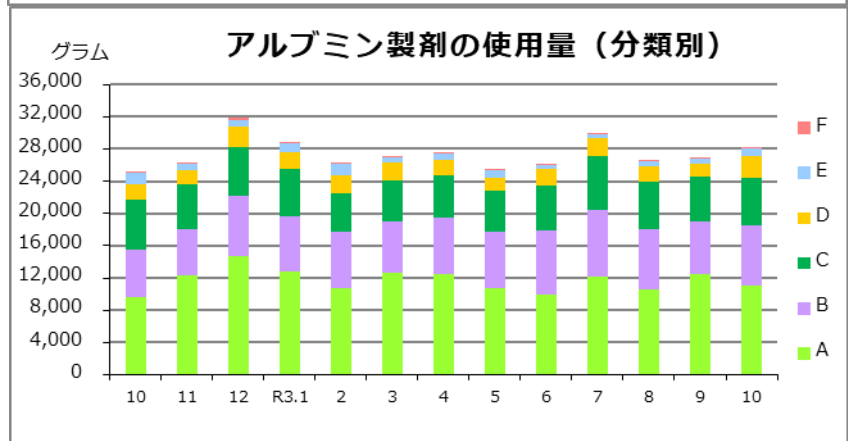
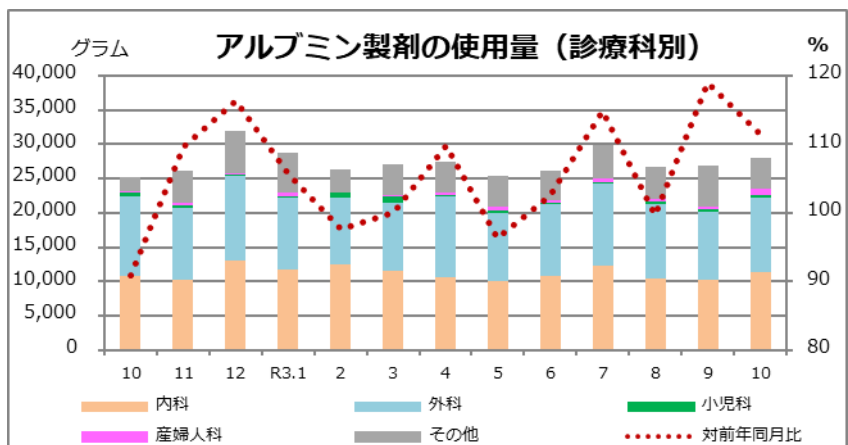


●アルブミン製剤

規模別	全体の使用量 (グラム数)	診療科別						計	割合(%)
		内科	外科	小児科	産婦人科	その他			
A	11,112.5	2,440.0	3,595.0	447.5	520.0	4,110.0	11,112.5	100.0	
B	7,412.5	2,850.0	4,187.5	0.0	275.0	100.0	7,412.5	100.0	
C	5,881.0	3,403.5	2,265.0	0.0	50.0	162.5	5,881.0	100.0	
D	2,697.5	2,047.5	650.0	0.0	0.0	0.0	2,697.5	100.0	
E	892.5	580.0	112.5	0.0	0.0	200.0	892.5	100.0	
F	112.5	112.5	0.0	0.0	0.0	0.0	112.5	100.0	
集計	28,108.5	11,433.5	10,810.0	447.5	845.0	4,572.5	28,108.5	100.0	

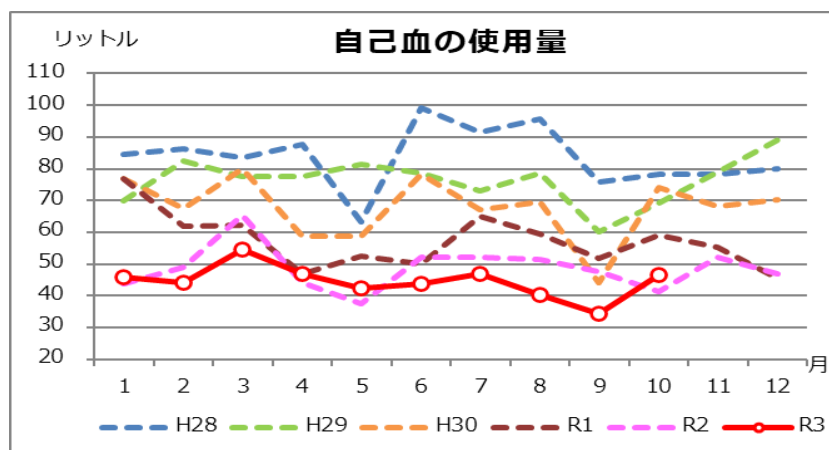


	AVERAGE (10月)
H28	33,141.8
H29	30,812.7
H30	26,843.1
R1	27,073.9
R2	25,862.9
R3	27,263.3

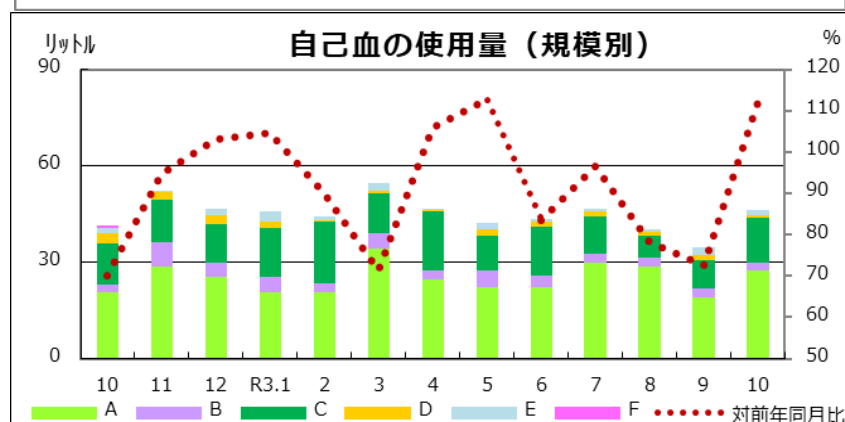


● 自己血

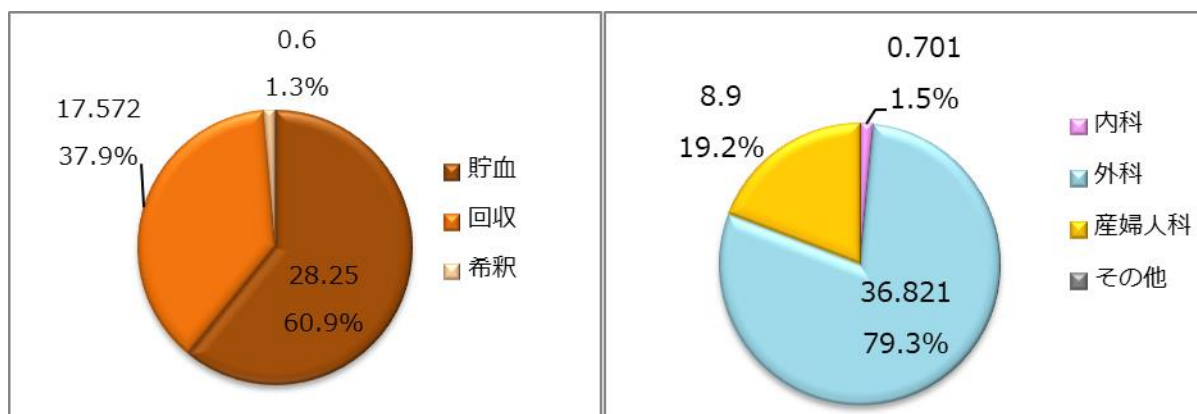
規模別	自己血使用量 (リットル)				診療科別						
	貯血	回収	希釈	計	内科	外科	小児科	産婦人科	その他	計	全体の使用量に対する割合(%)
A	11.200	15.490	0.600	27.290	0.000	18.740	0.000	8.550	0.000	27.290	100.0
B	2.750	0.000	0.000	2.750	0.000	2.400	0.000	0.350	0.000	2.750	100.0
C	13.100	0.891	0.000	13.990	0.000	13.991	0.000	0.000	0.000	13.990	100.0
D	0.000	0.701	0.000	0.700	0.701	0.000	0.000	0.000	0.000	0.700	100.0
E	1.200	0.490	0.000	1.690	0.000	1.690	0.000	0.000	0.000	1.690	100.0
F	0.000	0.000	0.000	0.000	0.000	0.000	0.000	0.000	0.000	0.000	#DIV/0!
集計	28.250	17.572	0.600	46.420	0.701	36.821	0.000	8.900	0.000	46.420	100.0



	AVERAGE (10月)
H28	84.6
H29	74.9
H30	67.5
R1	58.5
R2	48.4
R3	44.5

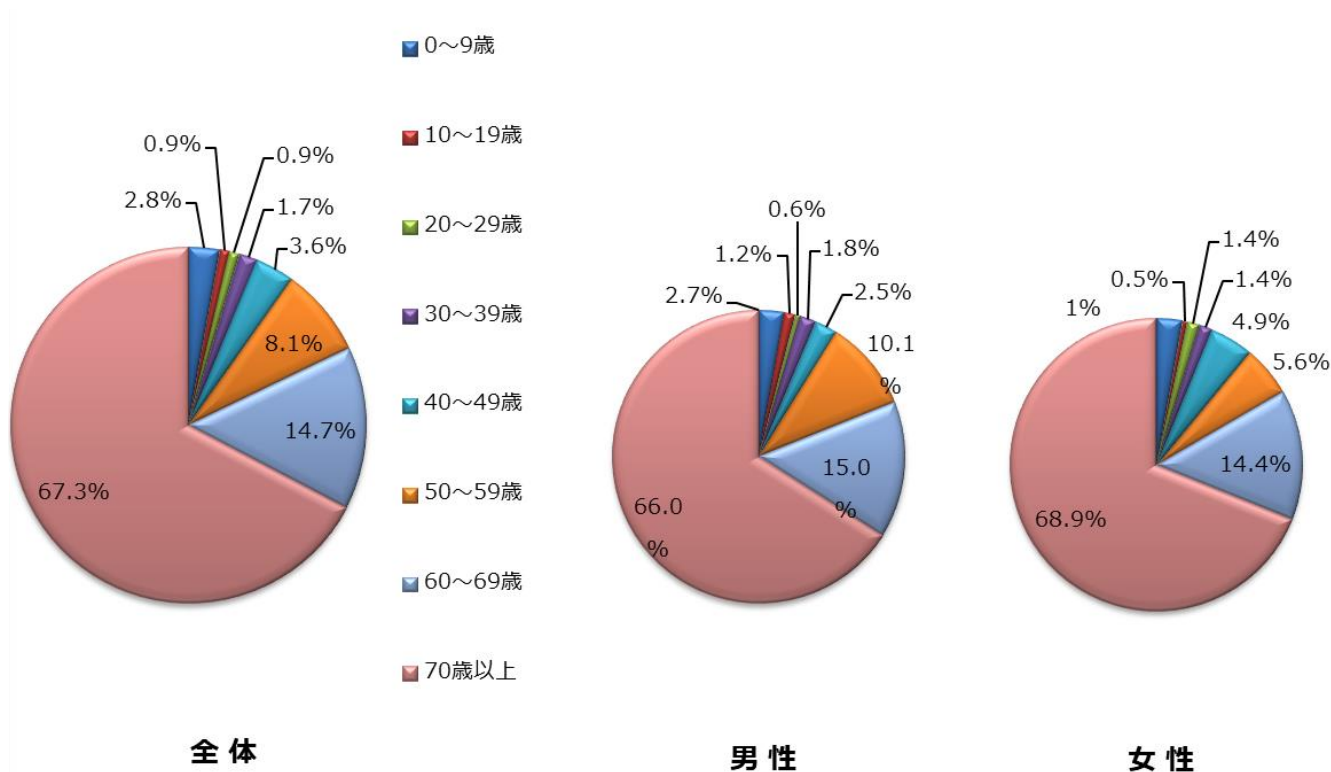
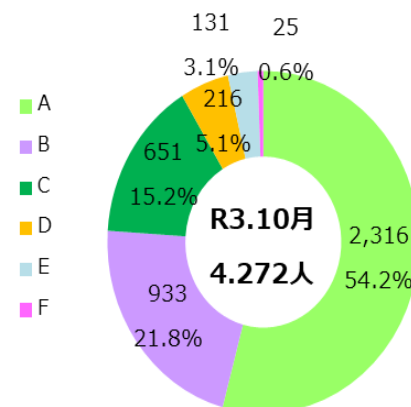
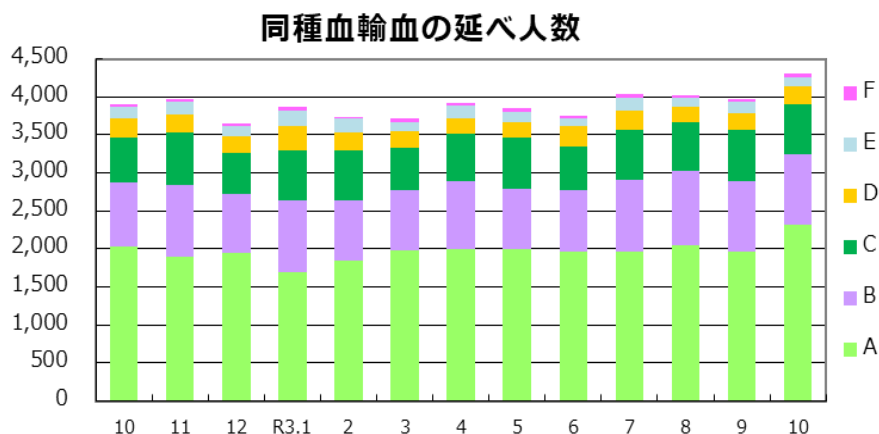


【自己血輸血の種類、診療科別の割合】

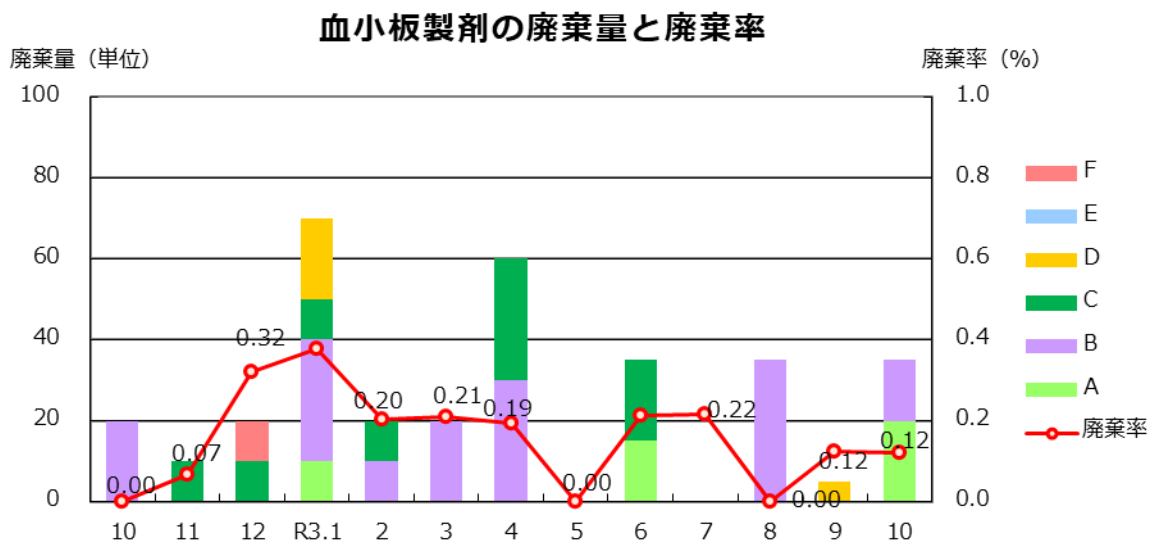
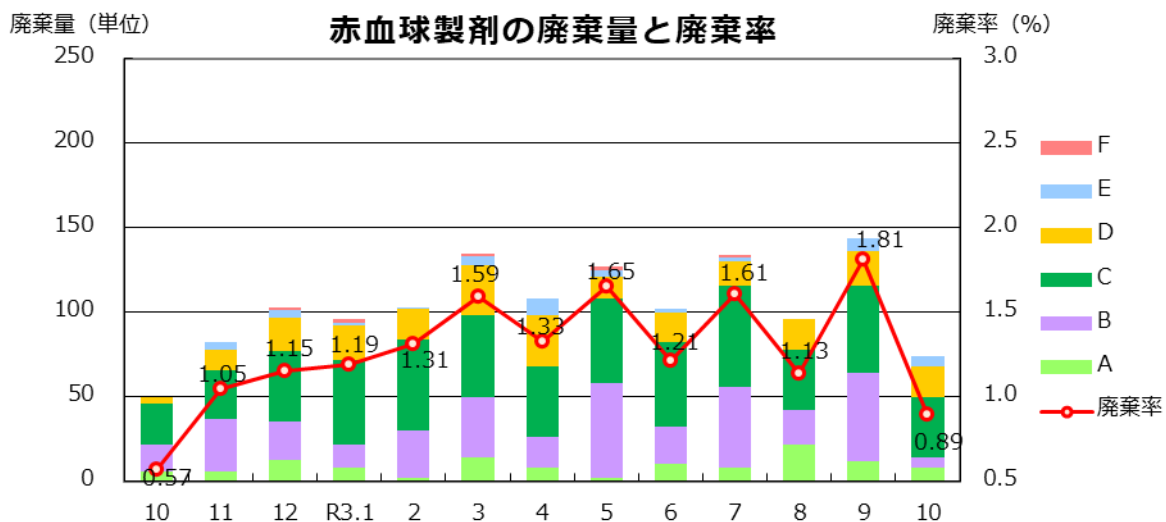


●輸血実施患者数（延べ人数）

2021年10月	A	B	C	D	E	F	Total
同種血	2,316	933	651	216	131	25	4,272
自己血	54	4	23	8	3	0	92
アルブミン	752	402	346	142	55	9	1,706

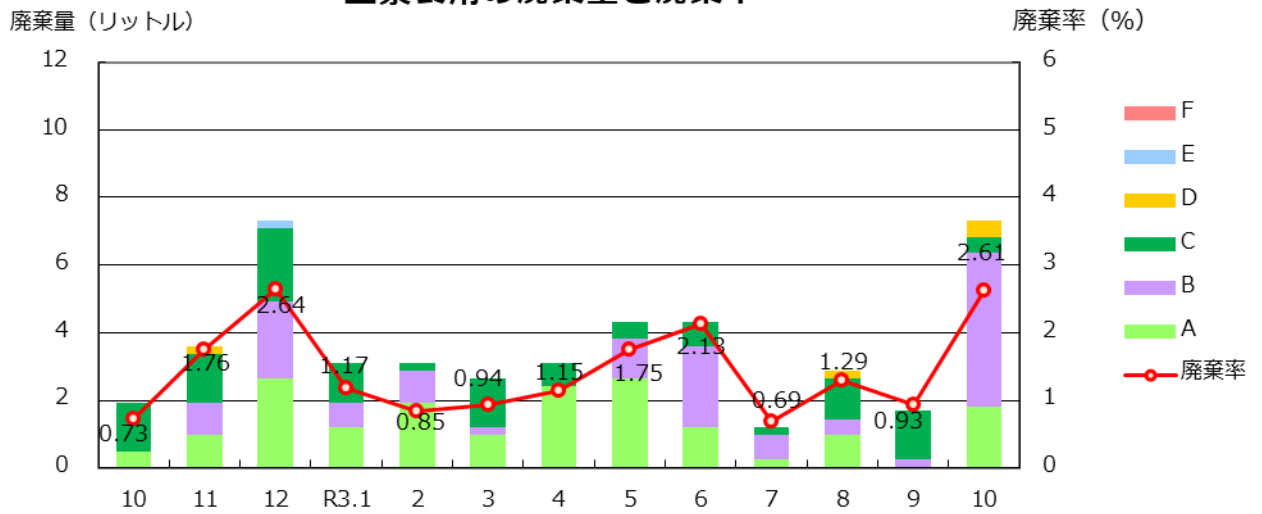


● 血液製剤及び自己血の廃棄量(率)

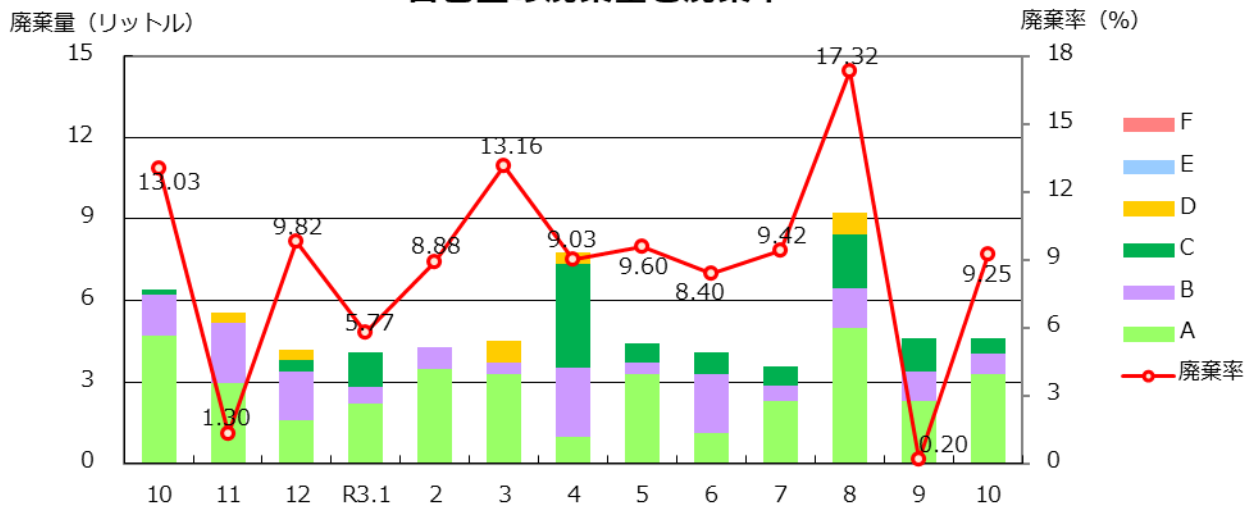




### 血漿製剤の廃棄量と廃棄率



### 自己血の廃棄量と廃棄率



### 75 施設の分類

分類	病院名	分類	病院名
A 供給実績 20,000単位以上 <6施設>	長岡赤十字病院	E 供給実績 100以上 500単位未満 <17施設>	国立病院機構新潟病院
	新潟大学医歯学総合病院		中条中央病院
	県立新発田病院		魚沼市立小出病院
	済生会新潟病院		県立加茂病院
	新潟市民病院		上越地域医療センター病院
	県立中央病院		厚生連けいなん総合病院
B 供給実績 5,000以上 20,000単位未満 <6施設>	県立がんセンター新潟病院		長岡西病院
	立川総合病院		新潟聖籠病院
	厚生連長岡中央総合病院		桑名病院
	新潟南病院		新潟県立津川病院
	魚沼基幹病院		万代病院
	厚生連柏崎総合医療センター		猫山宮尾病院
C 供給実績 1,000以上 5,000単位未満 <15施設>	厚生連佐渡総合病院		山北徳洲会病院
	厚生連上越総合病院		西蒲中央病院
	県立燕労災病院		見附市立病院
	南魚沼市民病院		富永草野病院
	厚生連新潟医療センター		北越病院
	木戸病院	F 供給実績 100単位未満 <17施設>	
	信楽園病院		県立妙高病院
	厚生連糸魚川総合病院		南部郷厚生病院
	県立十日町病院		知命堂病院
	三之町病院		町立津南病院
	下越病院		佐渡市立両津病院
	厚生連村上総合病院		村上記念病院
	亀田第一病院		日本歯科大学医科医院
厚生連三条総合病院	みどり病院		
厚生連小千谷総合病院	新潟脳外科病院		
D 供給実績 500以上 5,000単位未満 <14施設>	新潟白根総合病院		県立松代病院
	新津医療センター病院		新潟リハビリテーション病院
	あがの市民病院		斎藤記念病院
	国立病院機構西新潟中央病院	県立柿崎病院	
	新潟臨港病院	椿田病院	
	新潟労災病院	東新潟病院	
	厚生連豊栄病院	佐和田病院	
	新潟県立吉田病院	相川病院	
	済生会三条病院		
	柏崎中央病院		
	新潟中央病院		
	市立ゆきぐに大和病院		
	県立坂町病院		
	五泉中央病院		