

## 令和3(2021)年6月 血液製剤使用状況

略号	分類	施設数
A	供給実績 20,000 単位以上	6
B	供給実績 5,000 単位以上 20,000 単位未満	6
C	供給実績 1,000 単位以上 5,000 単位未満	15
D	供給実績 500 単位以上 1,000 単位未満	14
E	供給実績 100 単位以上 500 単位未満	17
F	供給実績 100 単位未満	17
計	—	75

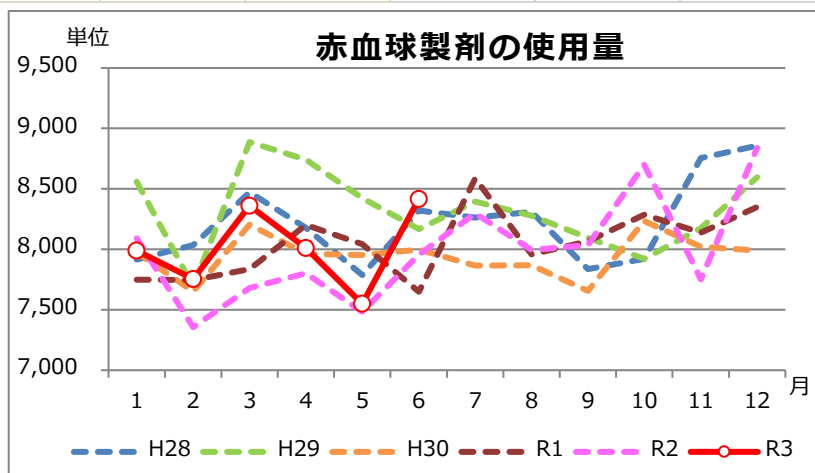
これまで一般病床数と救急指定で病院を分類していましたが、年々一般病床数の把握が困難になってきたことから、2020年4月より2019年度供給実績による分類に変更いたしました。施設の分類は最後のページを参考にしてください。

### 【概要】

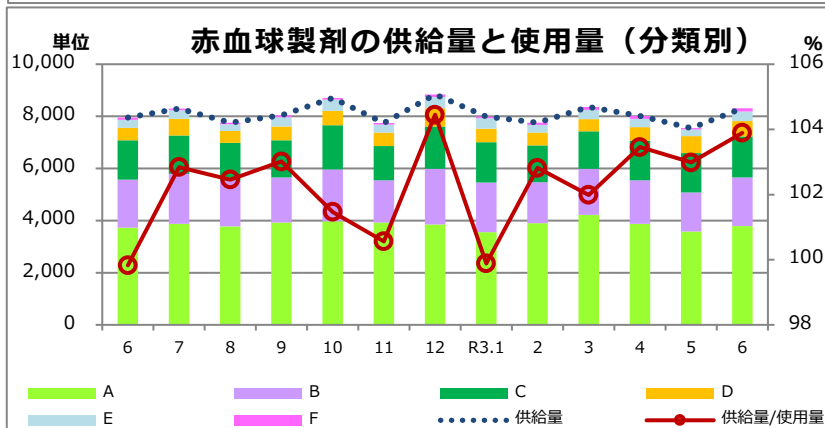
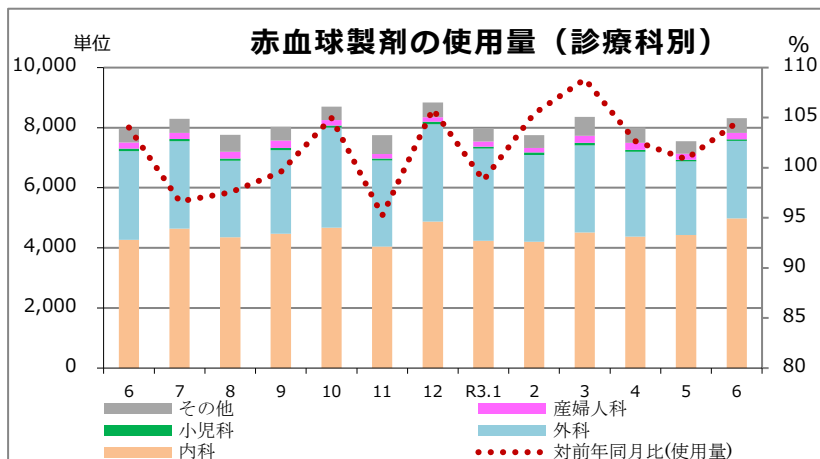
- ・ 赤血球製剤の今月の使用量は 8,313 単位（前年同月比は 104.5%）。
- ・ 血小板製剤の今月の使用量は 16,330 単位（前年同月比は 111.9%）。
- ・ 血漿製剤の今月の使用量は 198.11L（前年同月比 64.0%）。
- ・ アルブミン製剤の今月の使用量は 26070.5g（前年同月比 102.6%）。
- ・ 自己血の今月の使用量は 43.620 L（前年同月比 83.6%）。
- ・ 今月の廃棄率(量)は、赤血球製剤 1.21%（102 単位）、血小板製剤 0.21%（35 単位）、血漿製剤 2.13%（4.32L）、自己血 8.40%（4.00 L）。

● 赤血球製剤

規模別	全体の使用量 (単位)	診療科別					計	全体の使用量に 対する割合(%)
		内科	外科	小児科	産婦人科	その他		
A	3,796	2,232	1,135	35	110	284	3,796	100.0
B	1,859	1,052	606	17	80	104	1,859	100.0
C	1,576	990	478	0	24	84	1,576	100.0
D	588	409	171	0	0	8	588	100.0
E	373	214	155	4	0	0	373	100.0
F	121	89	28	0	0	4	121	100.0
集計	8,313	4,986	2,573	56	214	484	8,313	100.0

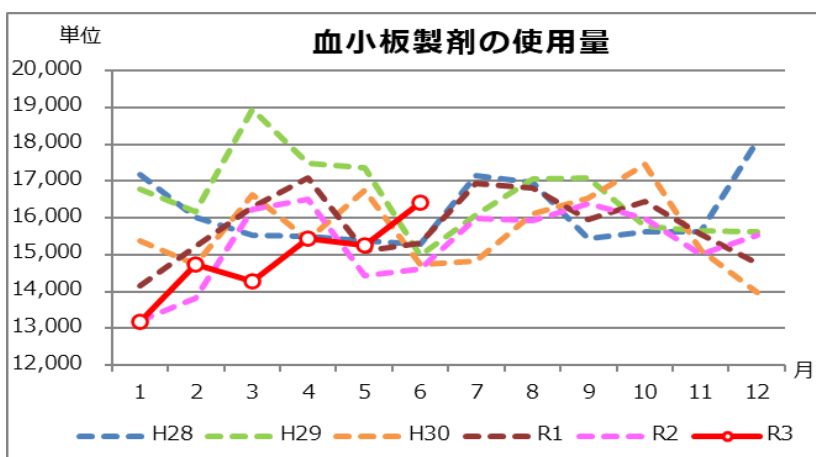


	AVERAGE (6月)
H28	8,118
H29	8,412
H30	7,958
R1	7,871
R2	7,728
R3	8,013

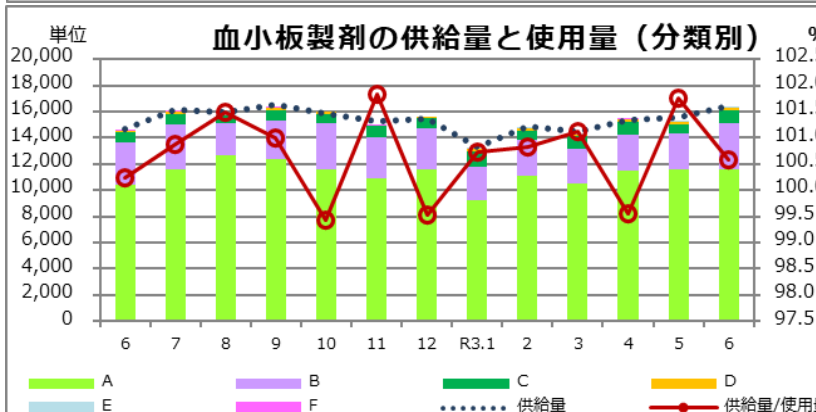
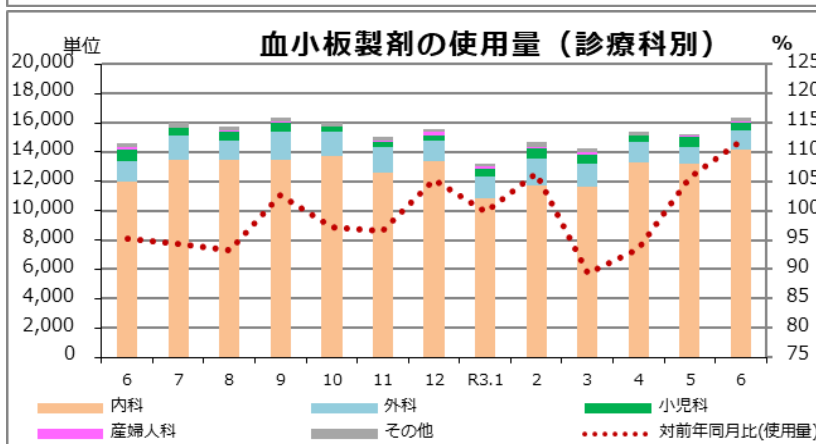


● 血小板製剤

規模別	全体の使用量 (単位)	診療科別						計	全体の使用量に 対する割合(%)
		内科	外科	小児科	産婦人科	その他			
A	11,550	10,105	825	415	70	135	11,550	100.0	
B	3,580	3,200	195	125	0	60	3,580	100.0	
C	940	770	150	0	0	20	940	100.0	
D	210	80	130	0	0	0	210	100.0	
E	50	50	0	0	0	0	50	100.0	
F	0	0	0	0	0	0	0	#DIV/0!	
集計	16,330	14,205	1,300	540	70	215	16,330	100.0	

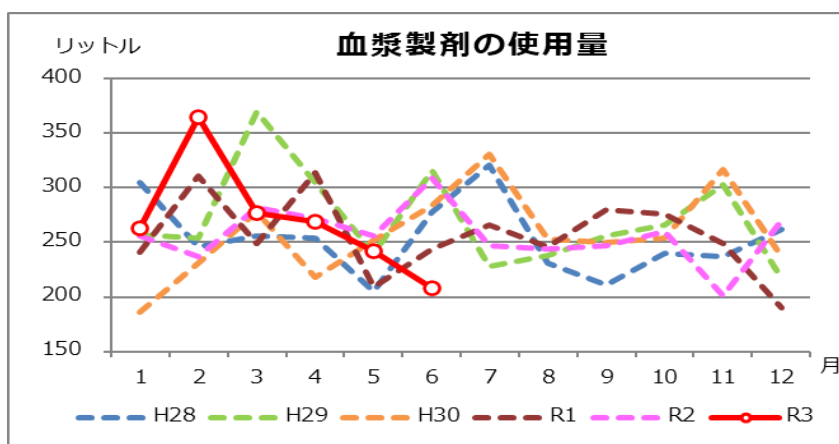


	AVERAGE (6月)
H28	15,820
H29	16,960
H30	15,607
R1	15,532
R2	14,806
R3	14,882

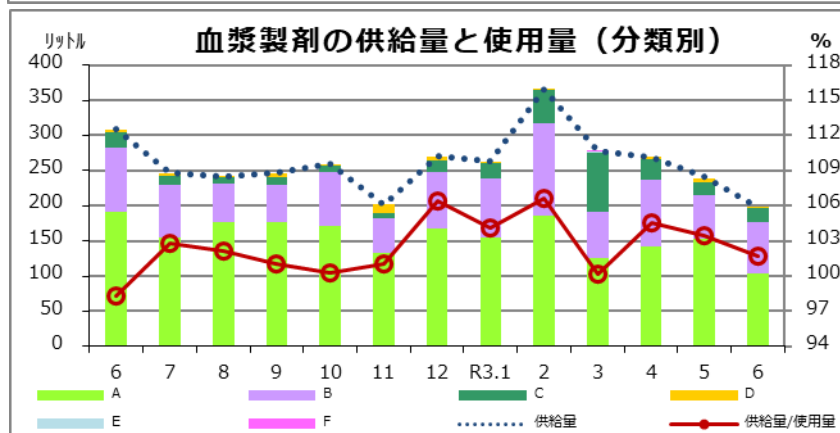
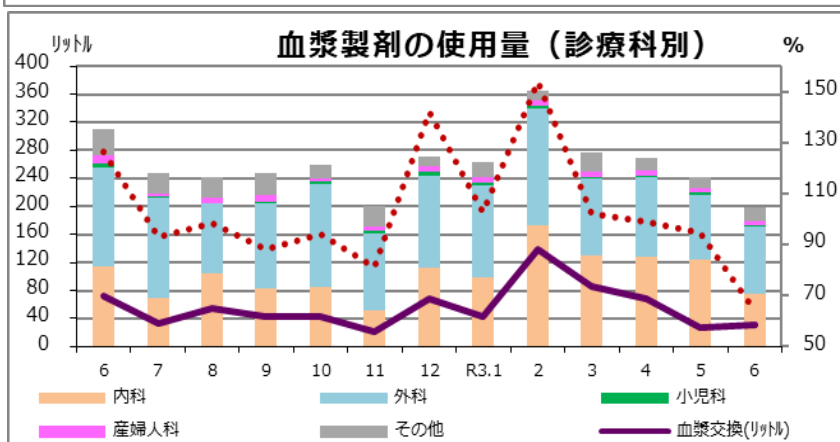


● 血漿製剤

規模別	全体の使用量 (リットル)	血漿交換	診療科別					計	全体の使用量に対する割合(%)
			内科	外科	小児科	産婦人科	その他		
A	103.44	6.24	30.24	54.60	2.04	4.56	12.00	103.44	100.0
B	73.92	17.76	31.92	35.28	0.00	0.72	6.00	73.92	100.0
C	19.31	7.20	12.11	6.24	0.00	0.00	0.96	19.31	100.0
D	1.44	0.00	1.44	0.00	0.00	0.00	0.00	1.44	100.0
E	0.00	0.00	0.00	0.00	0.00	0.00	0.00	0.00	0.0
F	0.00	0.00	0.00	0.00	0.00	0.00	0.00	0.00	0.0
集計	198.1056	31.2	75.7056	96.12	2.04	5.28	18.96	198.11	100.0

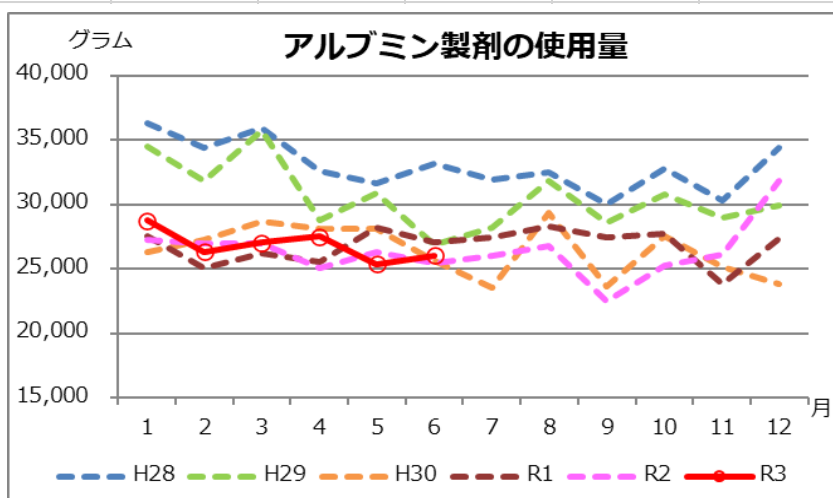


	AVERAGE (6月)
H28	257.1
H29	290.3
H30	241.6
R1	261.3
R2	268.7
R3	270.6

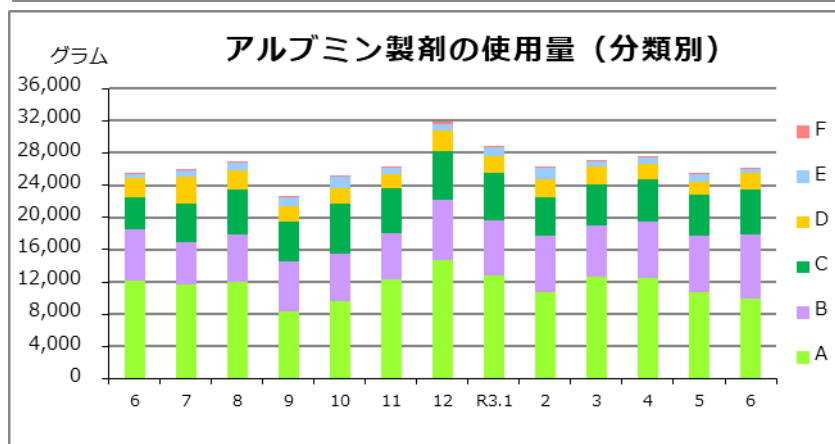
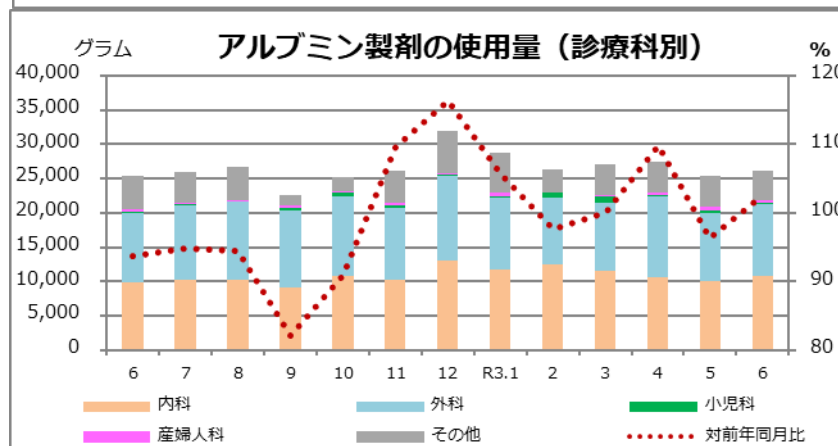


● アルブミン製剤

規模別	全体の使用量 (グラム数)	診療科別						計	割合(%)
		内科	外科	小児科	産婦人科	その他			
A	10,005.0	2,605.0	3,155.0	252.5	295.0	3,697.5	10,005.0	100.0	
B	7,837.5	2,837.5	4,500.0	0.0	137.5	362.5	7,837.5	100.0	
C	5,598.0	3,179.5	2,331.0	0.0	0.0	87.5	5,598.0	100.0	
D	2,155.0	1,810.0	345.0	0.0	0.0	0.0	2,155.0	100.0	
E	375.0	187.5	187.5	0.0	0.0	0.0	375.0	100.0	
F	100.0	100.0	0.0	0.0	0.0	0.0	100.0	100.0	
集計	26,070.5	10,719.5	10,518.5	252.5	432.5	4,147.5	26,070.5	100.0	

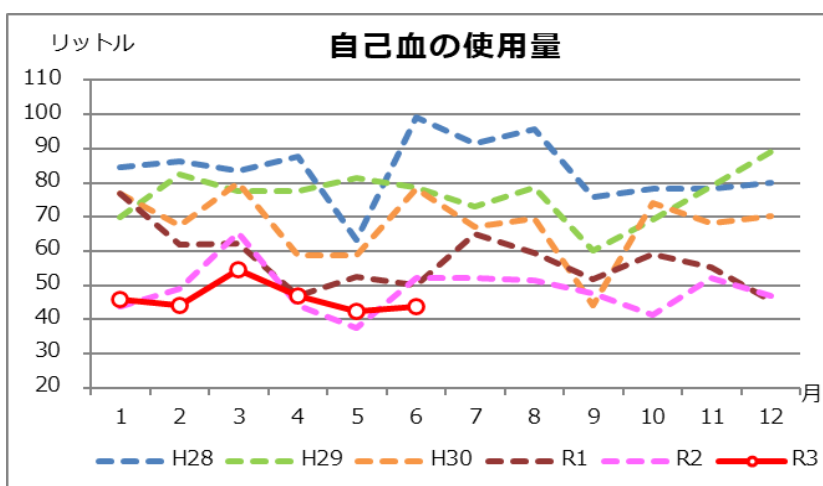


	AVERAGE (6月)
H28	34,022.5
H29	31,447.1
H30	27,364.9
R1	26,633.9
R2	26,347.0
R3	26,855.7

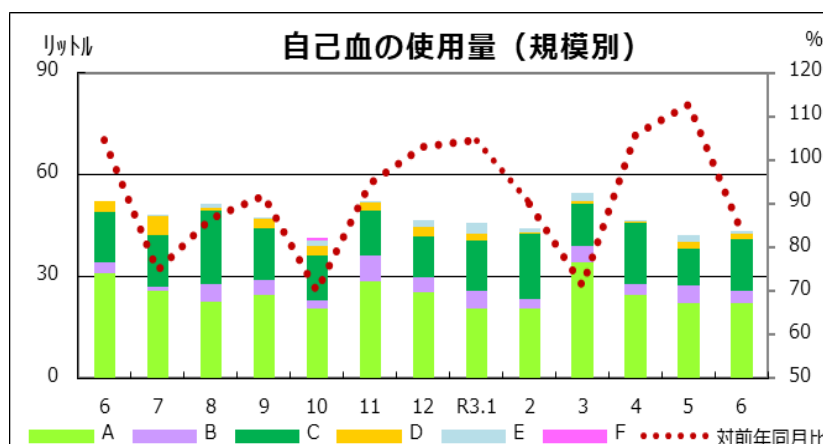


●自己血

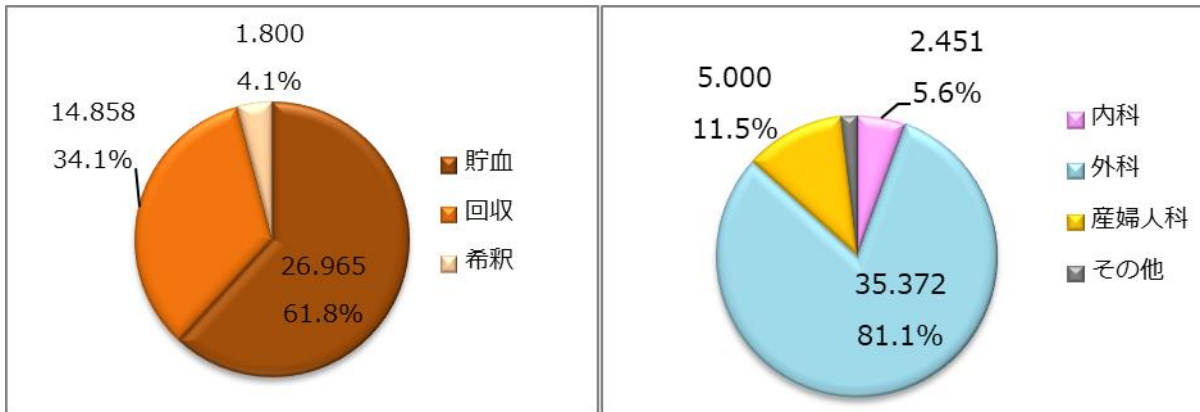
規模別	自己血使用量 (リットル)				診療科別						
	貯血	回収	希釈	計	内科	外科	小児科	産婦人科	その他	計	全体の使用量に対する割合(%)
A	8.065	12.432	1.800	22.290	0.565	18.632	0.000	3.100	0.000	22.300	100.0
B	3.700	0.000	0.000	3.700	0.600	1.600	0.000	1.500	0.000	3.700	100.0
C	14.000	1.140	0.000	15.140	0.000	14.340	0.000	0.000	0.800	15.140	100.0
D	0.400	1.286	0.000	1.690	1.286	0.000	0.000	0.400	0.000	1.690	100.0
E	0.800	0.000	0.000	0.800	0.000	0.800	0.000	0.000	0.000	0.800	100.0
F	0.000	0.000	0.000	0.000	0.000	0.000	0.000	0.000	0.000	0.000	#DIV/0!
集計	26.965	14.858	1.800	43.620	2.451	35.372	0.000	5.000	0.800	43.630	100.0



	AVERAGE (5月)
H28	81.0
H29	77.8
H30	68.4
R1	60.1
R2	47.9
R3	46.8

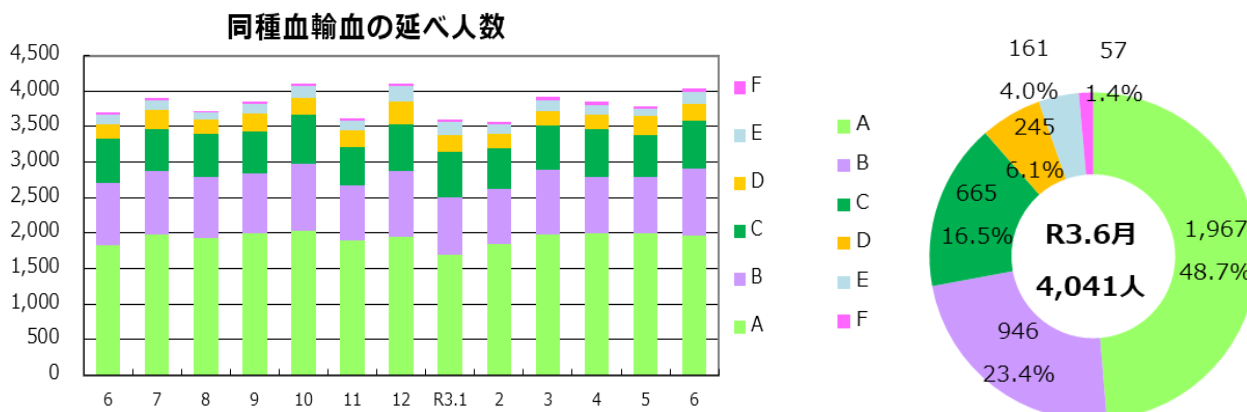


【自己血輸血の種類、診療科別の割合】



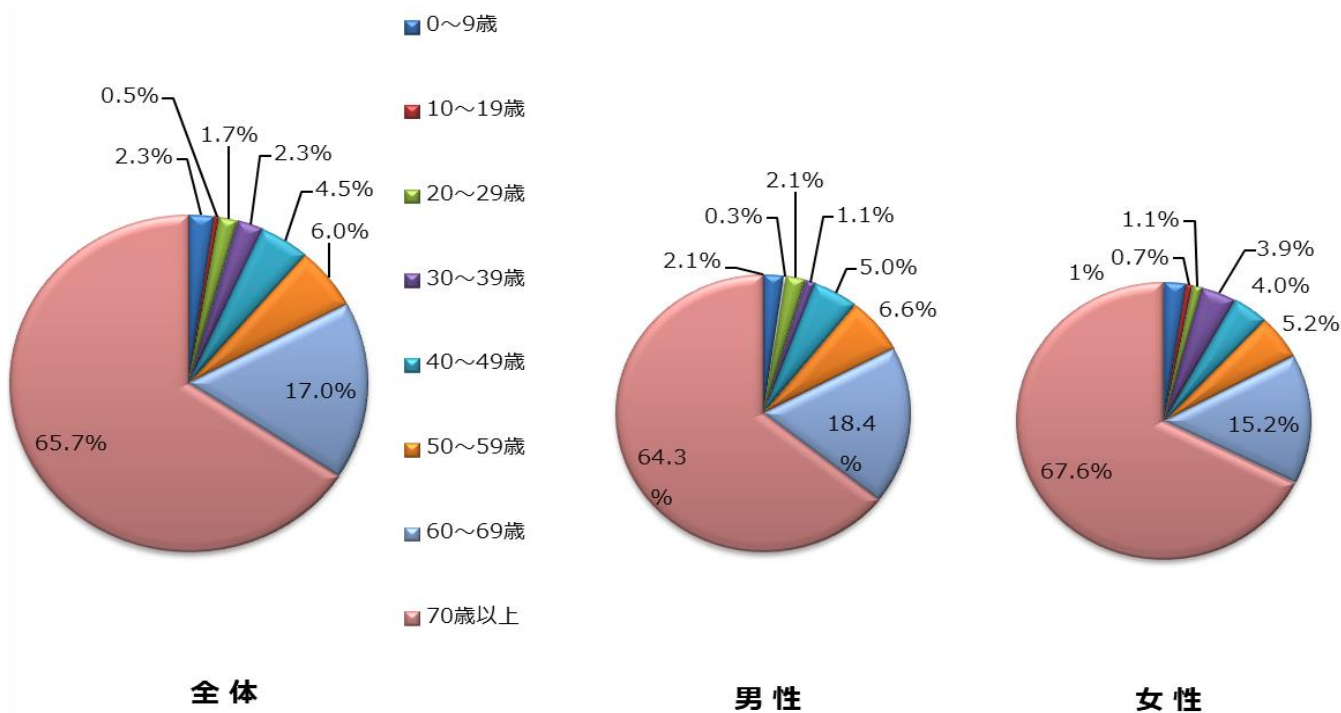
●輸血実施患者数（延べ人数）

2021年6月	A	B	C	D	E	F	Total
同種血	1,967	946	665	245	161	57	4,041
自己血	42	6	24	13	2	0	87
アルブミン	700	403	300	115	18	8	1,544



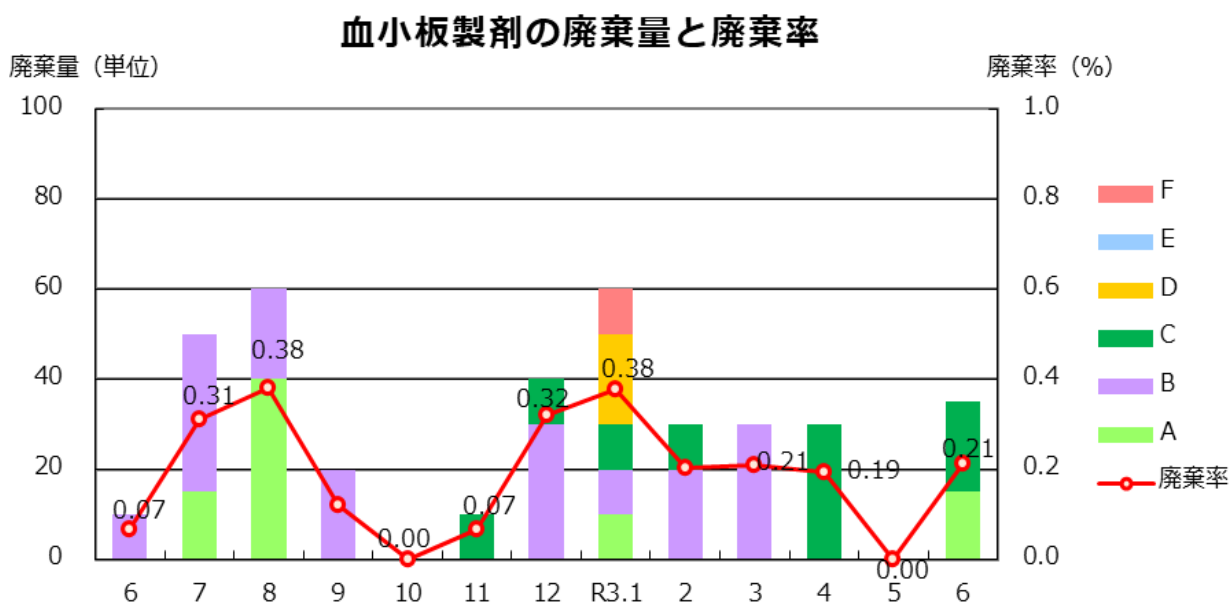
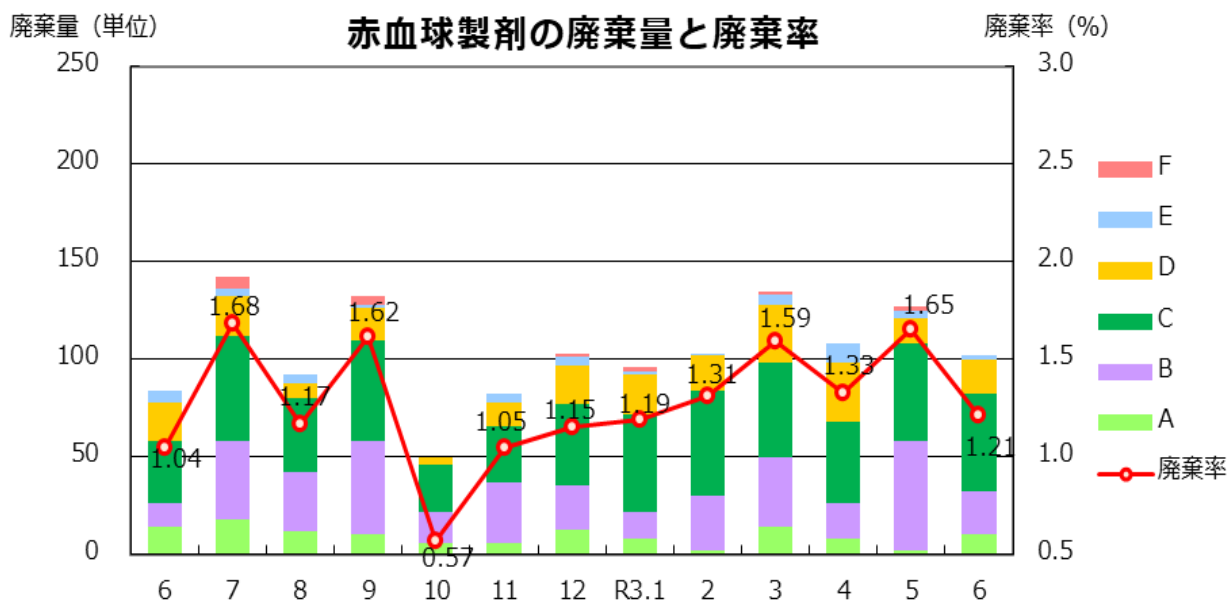
【男女別年代別の同種血輸血延べ人数（分類可能な施設のみ入力）】

2021年6月	0～9歳	10～19歳	20～29歳	30～39歳	40～49歳	50～59歳	60～69歳	70歳以上	Total
男	40	5	40	21	93	123	343	1,197	1,862
女	34	10	15	55	56	73	215	956	1,414
計	74	15	55	76	149	196	558	2,153	3,276

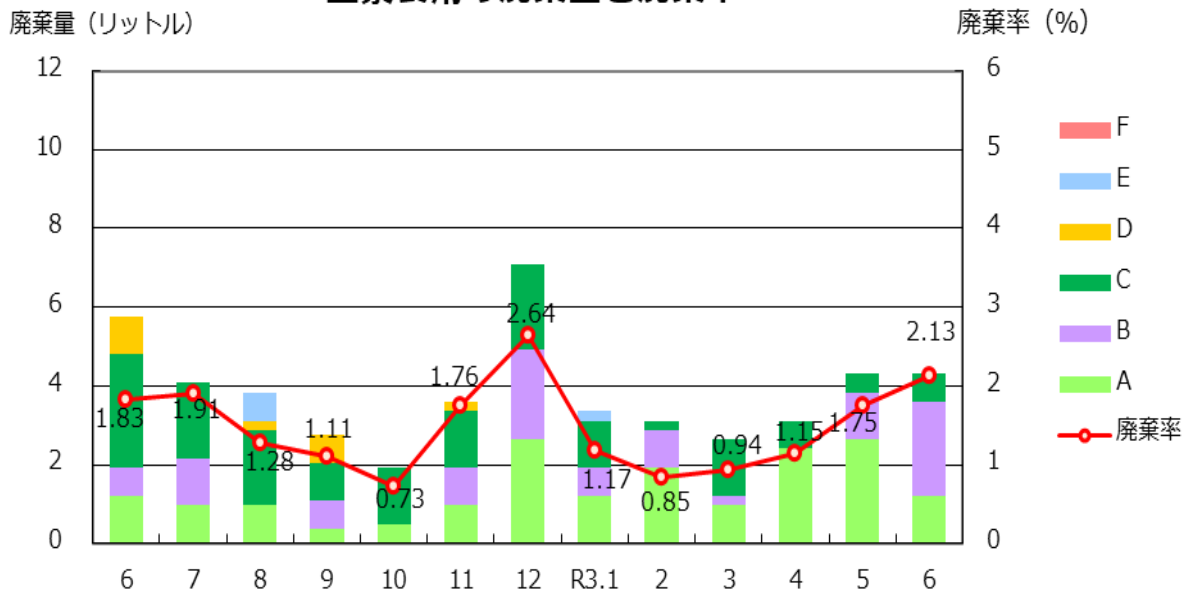




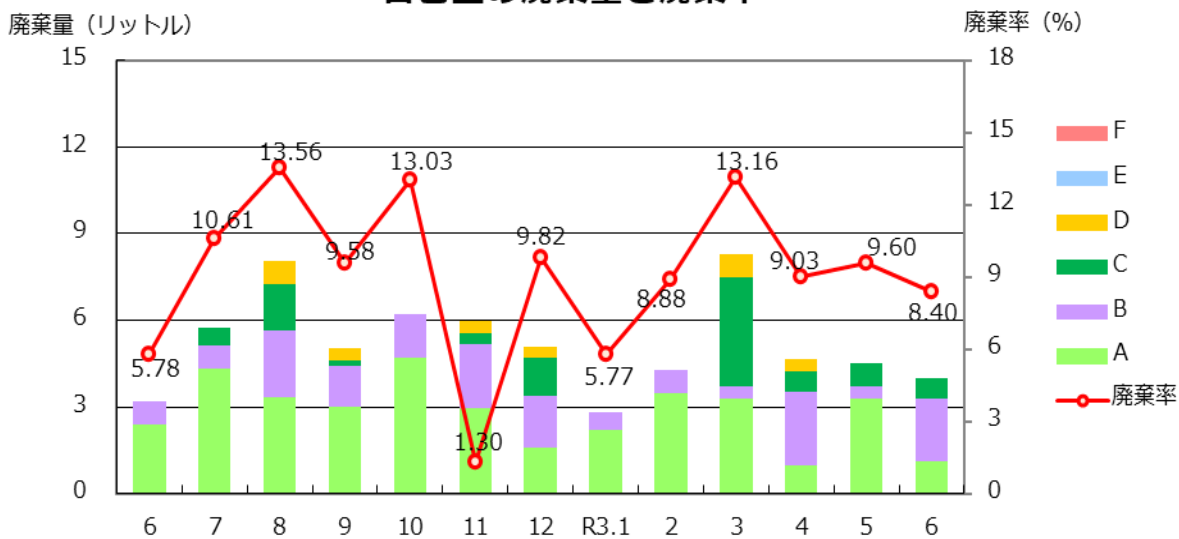
● 血液製剤及び自己血の廃棄量(率)



### 血漿製剤の廃棄量と廃棄率



### 自己血の廃棄量と廃棄率



### 75 施設の分類

分類	病院名	分類	病院名
A 供給実績 20,000単位以上 <6施設>	長岡赤十字病院	E 供給実績 100以上 500単位未満 <17施設>	国立病院機構新潟病院
	新潟大学医歯学総合病院		中条中央病院
	県立新発田病院		魚沼市立小出病院
	済生会新潟病院		県立加茂病院
	新潟市民病院		上越地域医療センター病院
	県立中央病院		厚生連けいなん総合病院
B 供給実績 5,000以上 20,000単位未満 <6施設>	県立がんセンター新潟病院		長岡西病院
	立川総合病院		新潟聖籠病院
	厚生連長岡中央総合病院		桑名病院
	新潟南病院		新潟県立津川病院
	魚沼基幹病院		万代病院
	厚生連柏崎総合医療センター		猫山宮尾病院
C 供給実績 1,000以上 5,000単位未満 <15施設>	厚生連佐渡総合病院		山北徳洲会病院
	厚生連上越総合病院		西蒲中央病院
	県立燕労災病院		見附市立病院
	南魚沼市民病院		富永草野病院
	厚生連新潟医療センター		北越病院
	木戸病院	F 供給実績 100単位未満 <17施設>	県立妙高病院
	信楽園病院		南部郷厚生病院
	厚生連糸魚川総合病院		知命堂病院
	県立十日町病院		町立津南病院
	三之町病院		佐渡市立両津病院
	下越病院		村上記念病院
	厚生連村上総合病院		日本歯科大学医科医院
	亀田第一病院		みどり病院
	厚生連三条総合病院		新潟脳外科病院
厚生連小千谷総合病院	県立松代病院		
D 供給実績 500以上 5,000単位未満 <14施設>	新潟白根総合病院		新潟リハビリテーション病院
	新津医療センター病院		斎藤記念病院
	あがの市民病院		県立柿崎病院
	国立病院機構西新潟中央病院		椿田病院
	新潟臨港病院	東新潟病院	
	新潟労災病院	佐和田病院	
	厚生連豊栄病院	相川病院	
	新潟県立吉田病院		
	済生会三条病院		
	柏崎中央病院		
	新潟中央病院		
	市立ゆきぐに大和病院		
	県立坂町病院		
	五泉中央病院		