

令和3(2021)年2月 血液製剤使用状況

略号	分類	施設数
A	供給実績 20,000 単位以上	6
B	供給実績 5,000 単位以上 20,000 単位未満	6
C	供給実績 1,000 単位以上 5,000 単位未満	15
D	供給実績 500 単位以上 1,000 単位未満	14
E	供給実績 100 単位以上 500 単位未満	17
F	供給実績 100 単位未満	17
計	—	75

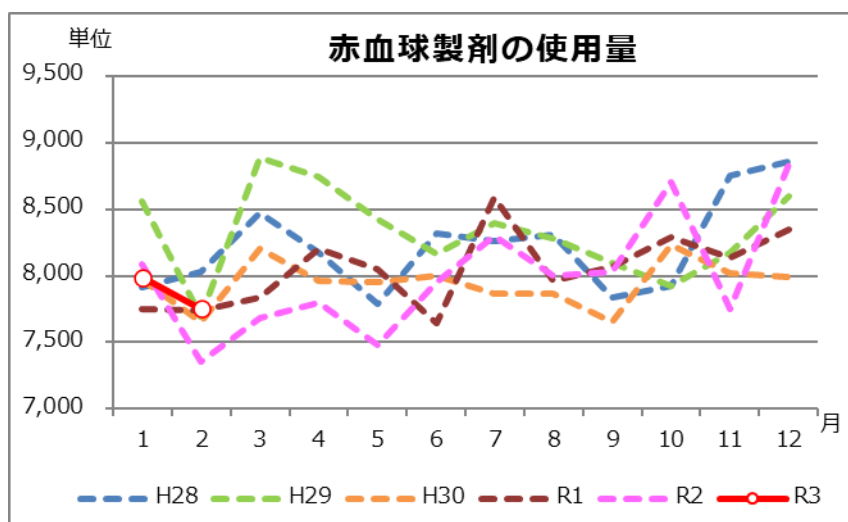
これまで一般病床数と救急指定で病院を分類していましたが、年々一般病床数の把握が困難になってきたことから、2020年4月より2019年度供給実績による分類に変更いたしました。施設の分類は最後のページを参考にしてください。

【概要】

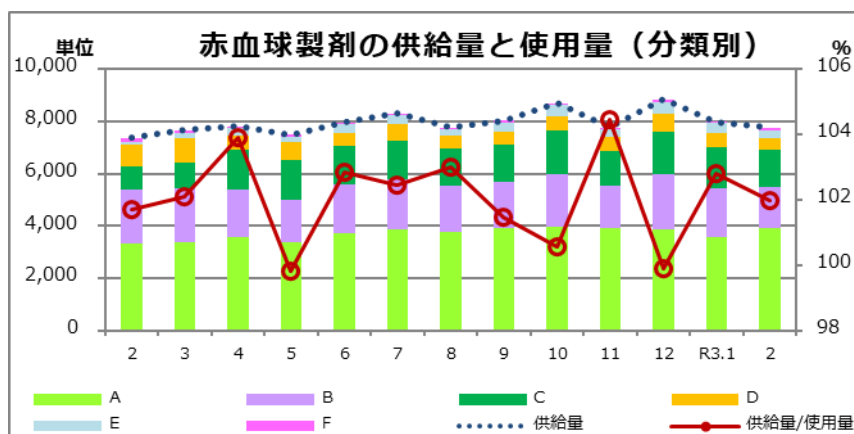
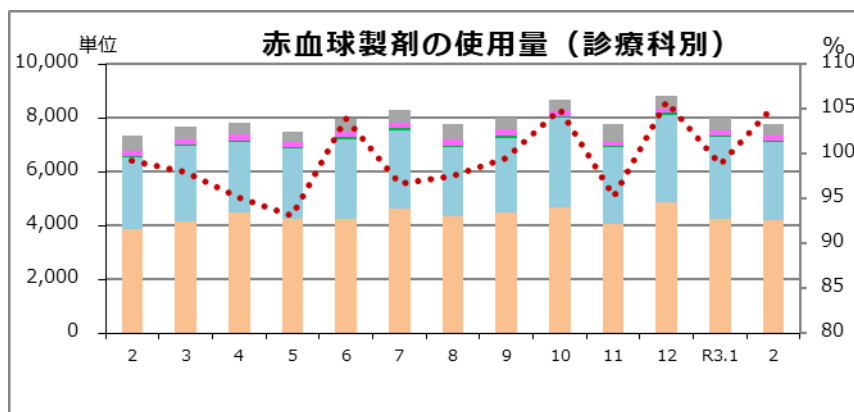
- ・ 赤血球製剤の今月の使用量は 7,754 単位（前年同月比は 105.4%）。
- ・ 血小板製剤の今月の使用量は 14,730 単位（前年同月比は 106.5%）。
- ・ 血漿製剤の今月の使用量は 364.8 L（前年同月比 153.7%）。
- ・ アルブミン製剤の今月の使用量は 26364.5 g（前年同月比 97.7%）。
- ・ 自己血の今月の使用量は 44.1 L（前年同月比 90.2%）。
- ・ 今月の廃棄率(量)は、赤血球製剤 1.31%（103 単位）、血小板製剤 0.2%（30 単位）、血漿製剤 0.85%（3.1 L）、自己血 8.88%（4.3 L）。

● 赤血球製剤

分類	全体の使用量 (単位)	診療科別					計	割合(%)
		内科	外科	小児科	産婦人科	その他		
A	3,900	1,932	1,593	49	100	226	3,900	100.0
B	1,579	810	615	32	44	78	1,579	100.0
C	1,410	891	393	0	6	120	1,410	100.0
D	487	335	148	0	4	0	487	100.0
E	292	159	133	0	0	0	292	100.0
F	86	76	10	0	0	0	86	100.0
集計	7,754	4,203	2,892	81	154	424	7,754	100.0

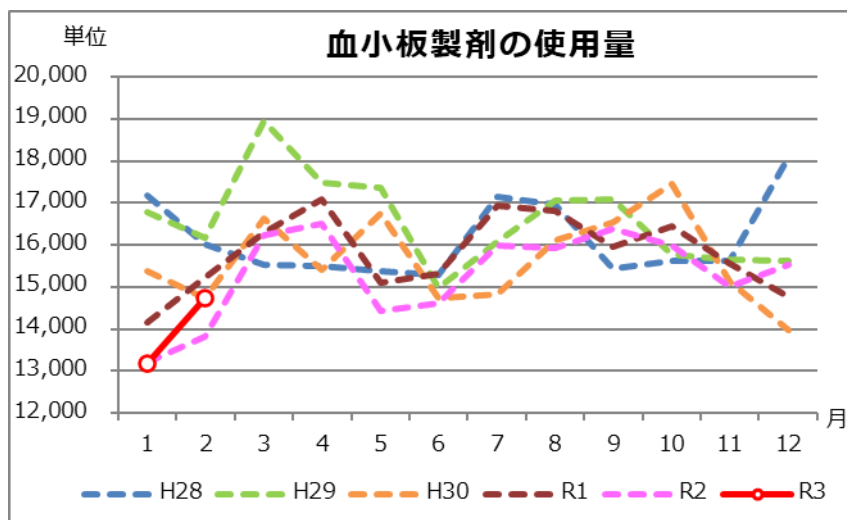


	AVERAGE (2月)
H28	8,221
H29	8,328
H30	7,948
R1	8,051
R2	7,999
R3	7,872

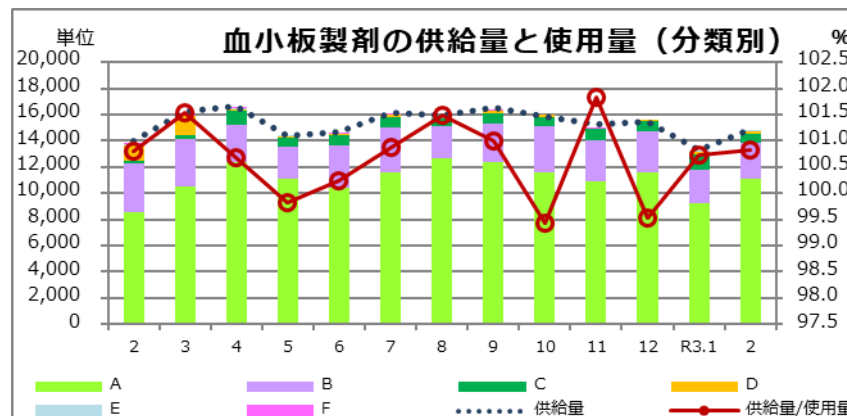
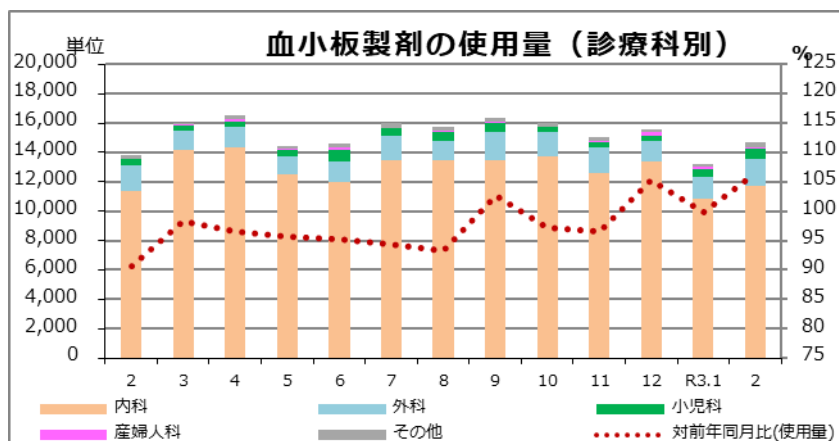


● 血小板製剤

分類	全体の使用量 (単位)	診療科別						計	割合(%)
		内科	外科	小児科	産婦人科	その他			
A	11,095	8,780	1,465	450	30	370	11,095	100.0	
B	2,740	2,115	315	255	0	55	2,740	100.0	
C	695	665	30	0	0	0	695	100.0	
D	170	140	30	0	0	0	170	100.0	
E	30	20	10	0	0	0	30	100.0	
F	0	0	0	0	0	0	0	#DIV/0!	
集計	14,730	11,720	1,850	705	30	425	14,730	100.0	

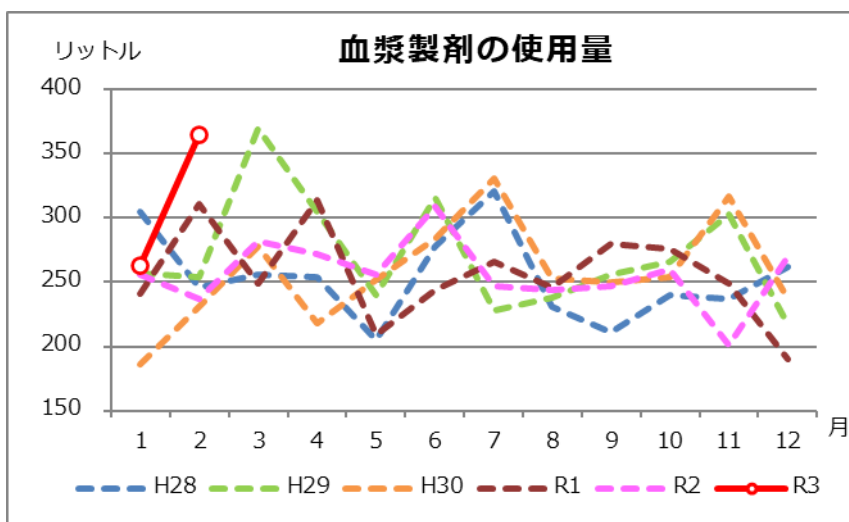


	AVERAGE (2月)
H28	16,150
H29	16,585
H30	15,638
R1	15,806
R2	15,306
R3	13,955

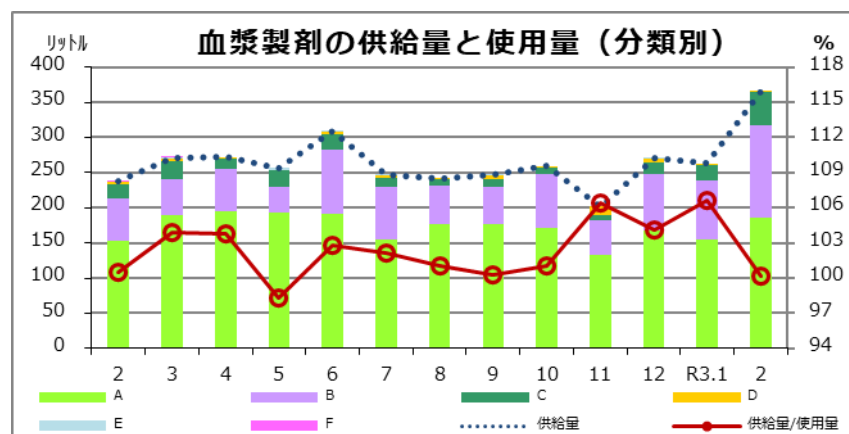
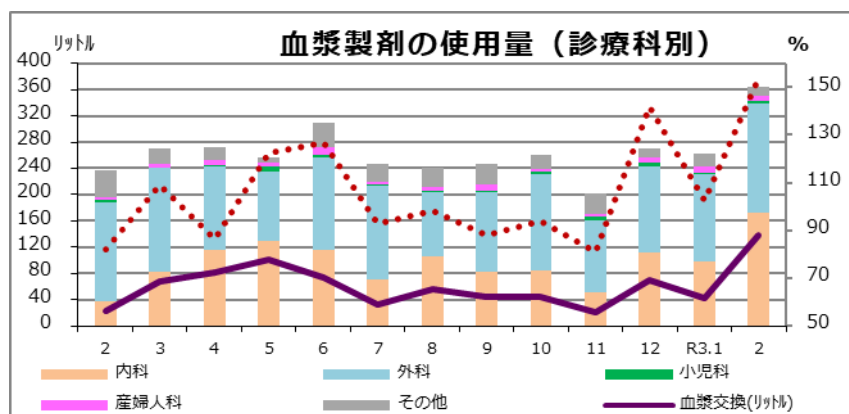


● 血漿製剤

分類	全体の使用量		診療科別						
	(リットル)	血漿交換	内科	外科	小児科	産婦人科	その他	計	割合(%)
A	185.52	28.56	43.68	128.28	3.24	4.32	6.00	185.52	100.0
B	131.52	76.80	91.44	29.76	0.72	2.40	7.20	131.52	100.0
C	46.80	32.88	37.20	8.16	0.00	0.48	0.96	46.80	100.0
D	0.96	0.00	0.00	0.96	0.00	0.00	0.00	0.96	100.0
E	0.00	0.00	0.00	0.00	0.00	0.00	0.00	0.00	#DIV/0!
F	0.00	0.00	0.00	0.00	0.00	0.00	0.00	0.00	#DIV/0!
集計	364.8	138.24	172.32	167.16	3.96	7.20	14.16	364.80	100.0

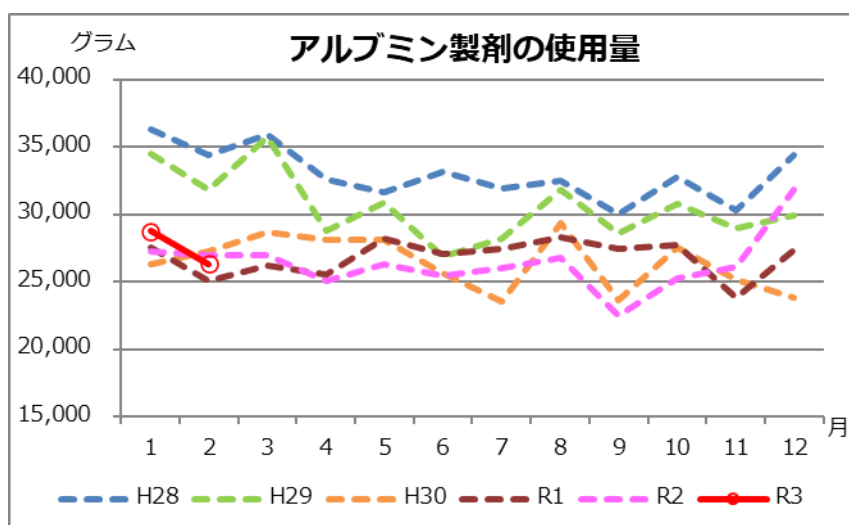


	AVERAGE (2月)
H28	253.7
H29	270.9
H30	257.6
R1	256.2
R2	256.8
R3	313.8

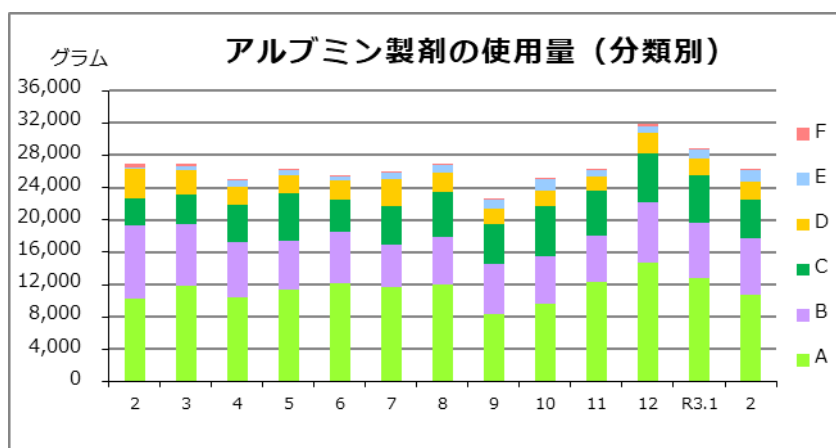
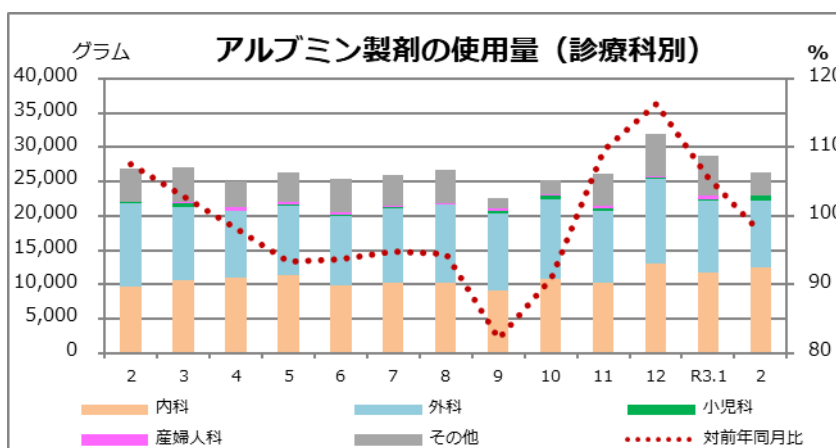


●アルブミン製剤

分類	全体の使用量 (グラム)	診療科別					計	割合(%)
		内科	外科	小児科	産婦人科	その他		
A	10,805.0	3,682.5	3,047.5	680.0	37.5	3,357.5	10,805.0	100.0
B	6,900.0	2,412.5	4,475.0	0.0	0.0	12.5	6,900.0	100.0
C	4,788.5	3,087.0	1,629.5	0.0	0.0	72.0	4,788.5	100.0
D	2,185.0	1,960.0	225.0	0.0	0.0	0.0	2,185.0	100.0
E	1,461.0	1,037.5	423.5	0.0	0.0	0.0	1,461.0	100.0
F	225.0	225.0	0.0	0.0	0.0	0.0	225.0	100.0
集計	26,364.5	12,404.5	9,800.5	680.0	37.5	3,442.0	26,364.5	100.0

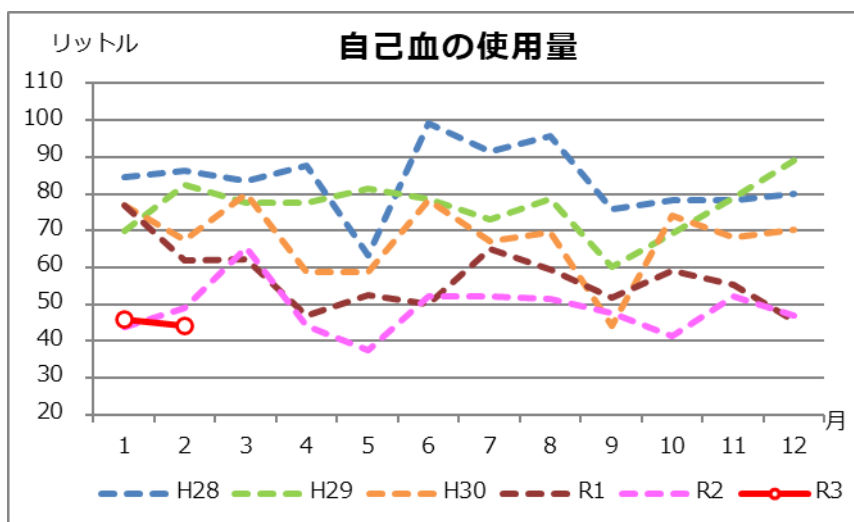


	AVERAGE (2月)
H28	33,014.3
H29	30,588.2
H30	26,450.6
R1	26,828.1
R2	26,384.1
R3	27,565.3

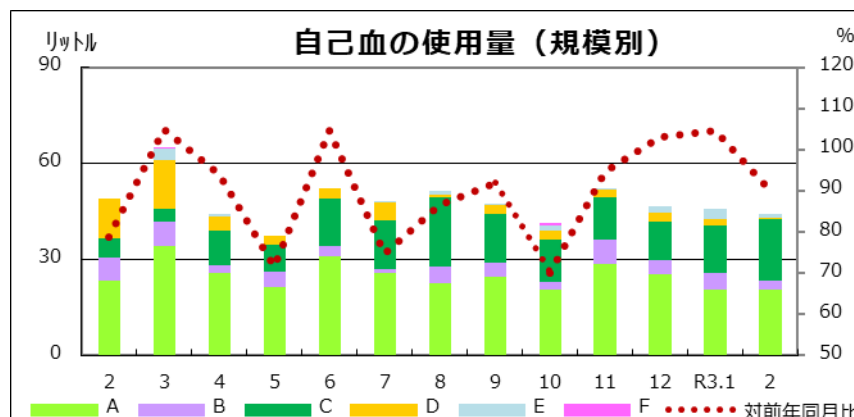


●自己血

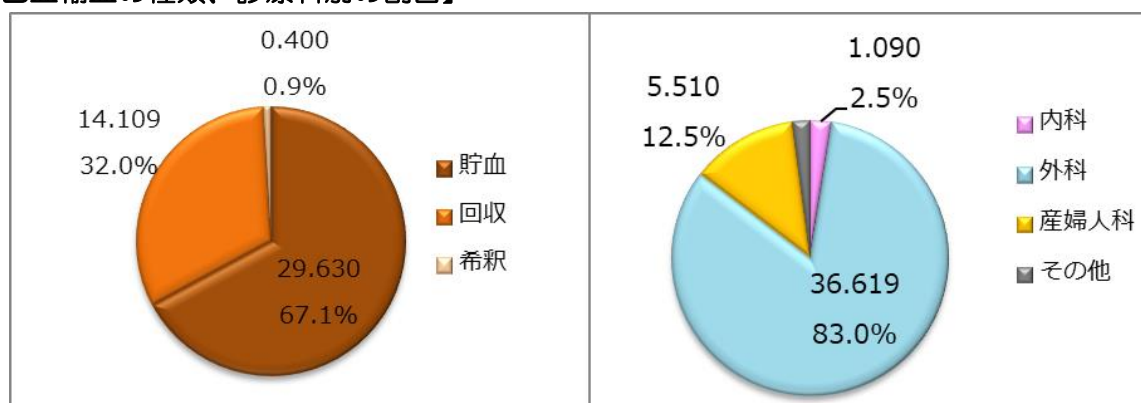
分類	自己血使用量 (リットル)				診療科別							
	貯血	回収	希釈	計	内科	外科	小児科	産婦人科	その他	計	割合(%)	
A	8.070	12.265	0.400	20.740	0.600	15.665	0.000	4.350	0.120	20.740	100.0	
B	2.760	0.000	0.000	2.760	0.000	2.000	0.000	0.760	0.000	2.760	100.0	
C	18.000	1.114	0.000	19.110	0.000	17.914	0.000	0.400	0.800	19.110	100.0	
D	0.000	0.490	0.000	0.490	0.490	0.000	0.000	0.000	0.000	0.490	100.0	
E	0.800	0.240	0.000	1.040	0.000	1.040	0.000	0.000	0.000	1.040	100.0	
F	0.000	0.000	0.000	0.000	0.000	0.000	0.000	0.000	0.000	0.000	#DIV/0!	
集計	29.630	14.109	0.400	44.140	1.090	36.619	0.000	5.510	0.920	44.140	100.0	



	AVERAGE (2月)
H28	83.7
H29	76.4
H30	67.8
R1	57.2
R2	48.6
R3	44.9



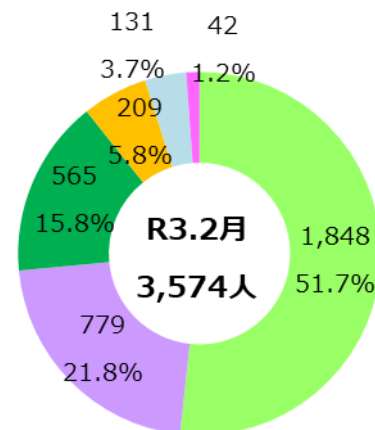
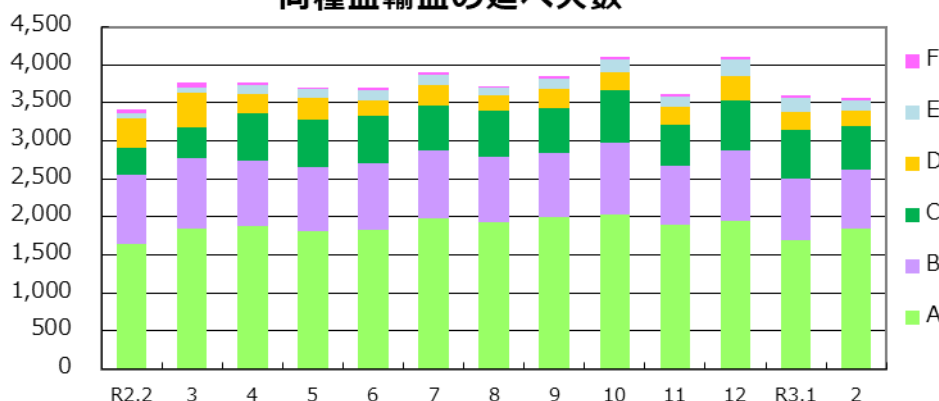
【自己血輸血の種類、診療科別の割合】



●輸血実施患者数（延べ人数）

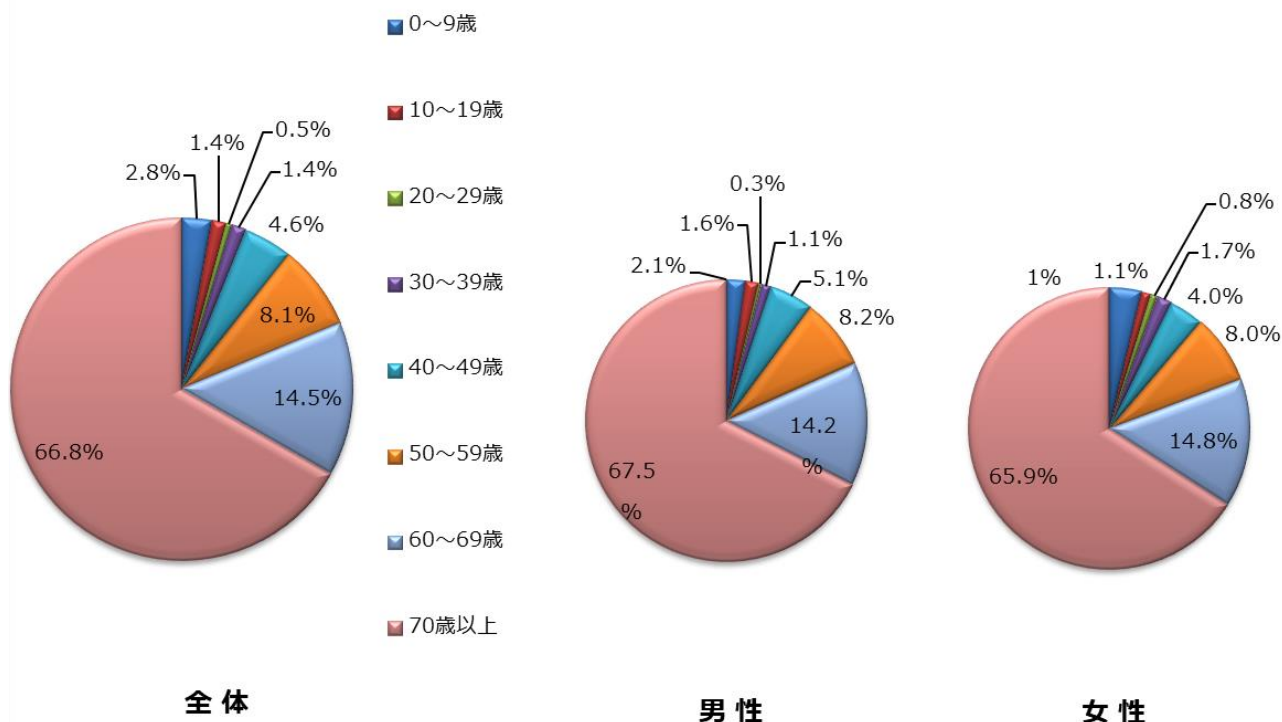
2021年2月	A	B	C	D	E	F	Total
同種血	1,848	779	565	209	131	42	3,574
自己血	35	4	28	5	2	2	76
アルブミン	617	357	273	111	64	9	1,431

同種血輸血の延べ人数



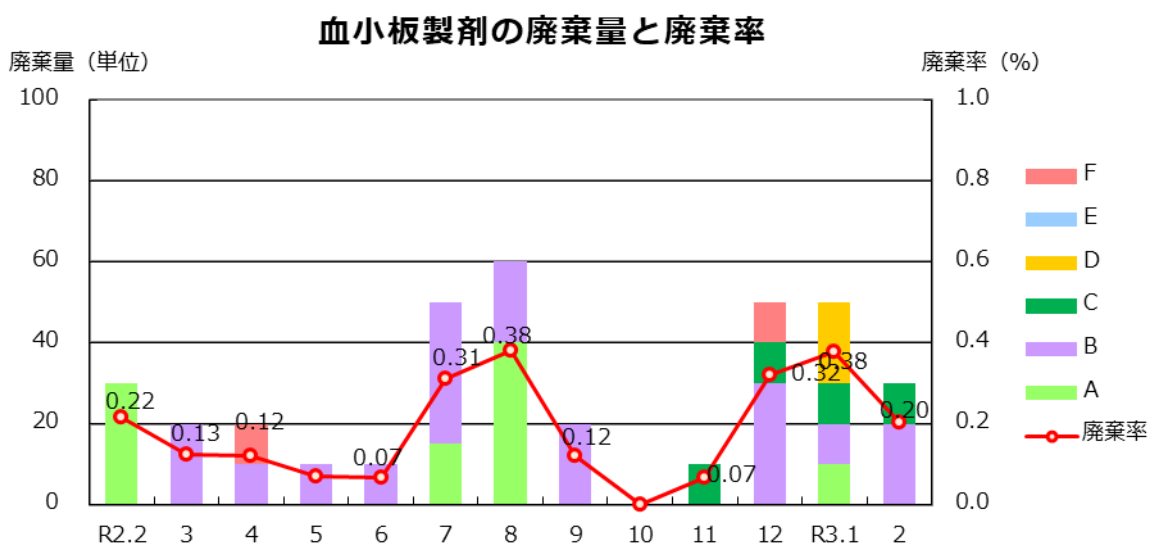
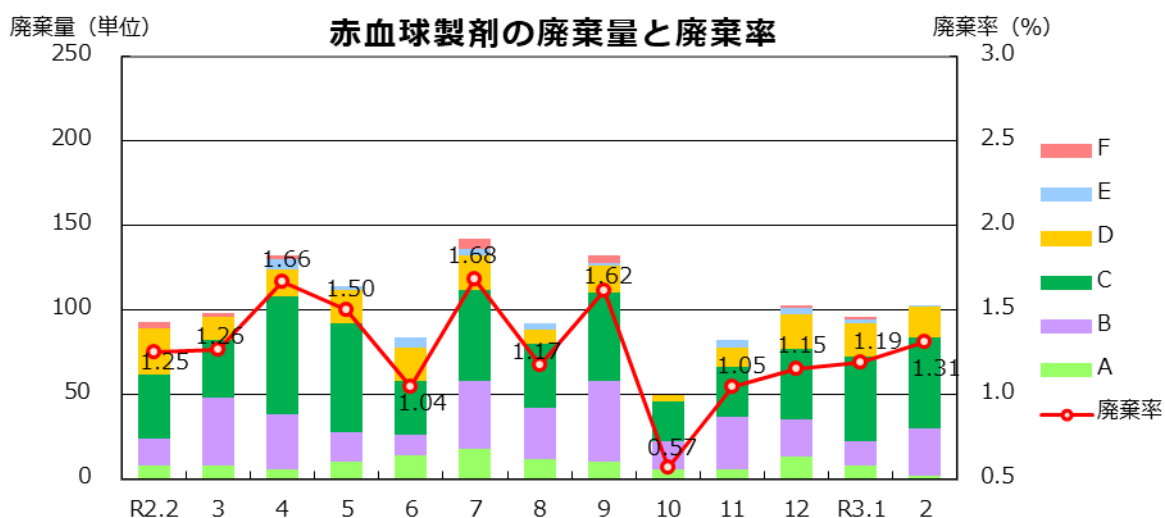
【男女別年代別の同種血輸血延べ人数（分類可能な施設のみ入力）】

2021年2月	0～9歳	10～19歳	20～29歳	30～39歳	40～49歳	50～59歳	60～69歳	70歳以上	Total
男	32	24	5	17	78	125	217	1,035	1,533
女	47	14	10	22	51	102	189	841	1,276
計	79	38	15	39	129	227	406	1,876	2,809

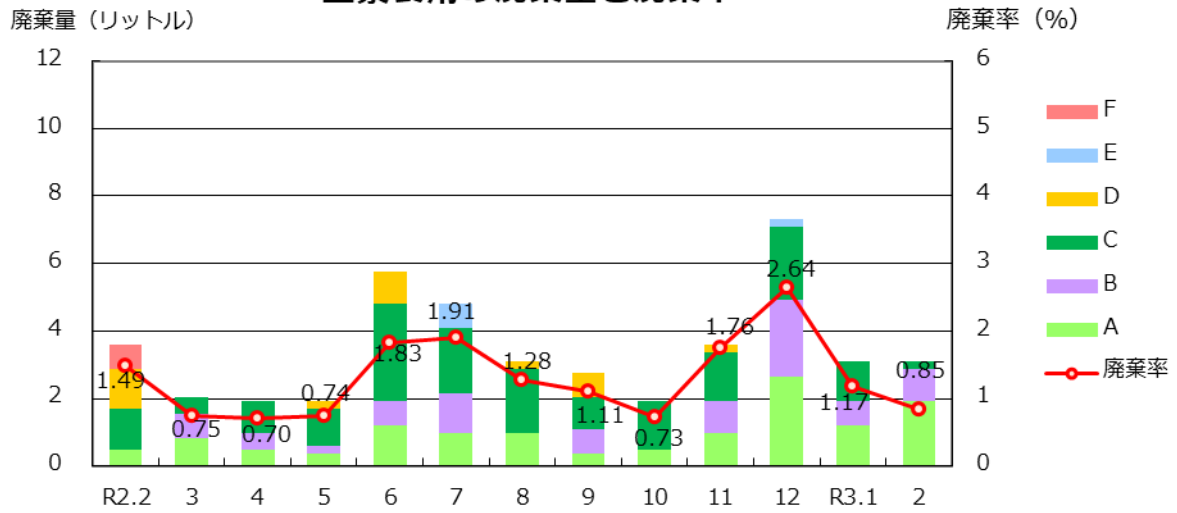


●血液製剤及び自己血の廃棄量(率)

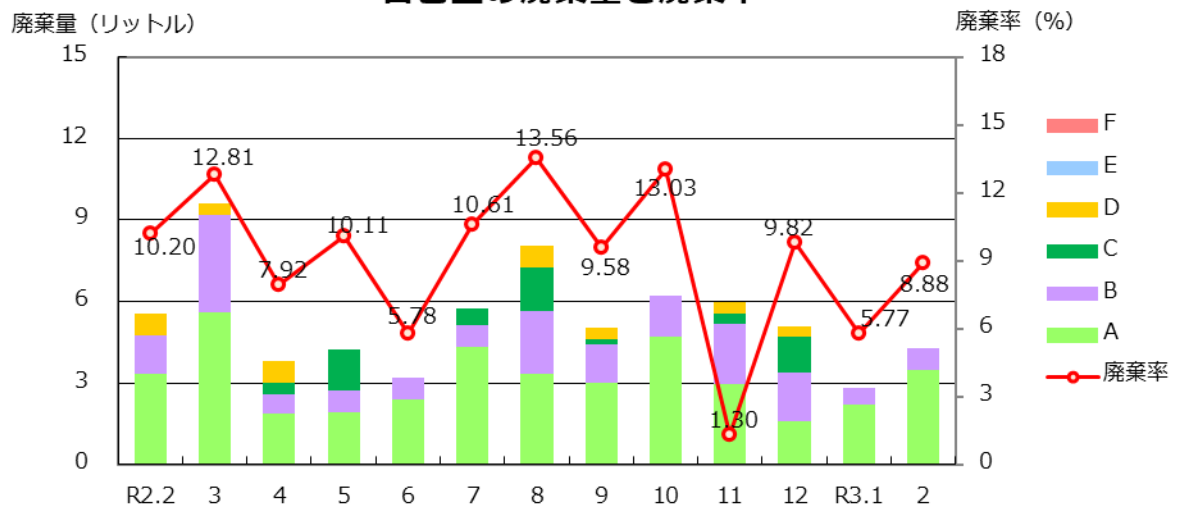
2021年2月	A	B	C	D	E	F	Total
赤血球製剤 (単位)	2	28	54	18	1	0	103
廃棄率 (%)	0.05	1.74	3.69	3.56	0.34	0.00	1.31
血小板製剤 (単位)	0	20	10	0	0	0	30
廃棄率 (%)	0.00	0.72	1.42	0.00	0.00	#DIV/0!	0.20
血漿製剤 (リットル)	1.92	0.96	0.24	0.00	0.00	0.00	3.12
廃棄率 (%)	1.14	1.27	1.96	0.00	0.00	#DIV/0!	0.85
自己血 (リットル)	3.5	0.8	0.0	0.0	0.0	0.0	4.3
廃棄率 (%)	18.23	17.02	0.00	0.00	0.00	#DIV/0!	8.88



血漿製剤の廃棄量と廃棄率



自己血の廃棄量と廃棄率



75 施設の分類

分類	病院名	分類	病院名
A 供給実績 20,000単位以上 <6施設>	長岡赤十字病院	E 供給実績 100以上 500単位未満 <17施設>	国立病院機構新潟病院
	新潟大学医歯学総合病院		中条中央病院
	県立新発田病院		魚沼市立小出病院
	済生会新潟病院		県立加茂病院
	新潟市民病院		上越地域医療センター病院
	県立中央病院		厚生連けいなん総合病院
B 供給実績 5,000以上 20,000単位未満 <6施設>	県立がんセンター新潟病院		長岡西病院
	立川総合病院		新潟聖籠病院
	厚生連長岡中央総合病院		桑名病院
	新潟南病院		新潟県立津川病院
	魚沼基幹病院		万代病院
	厚生連柏崎総合医療センター		猫山宮尾病院
C 供給実績 1,000以上 5,000単位未満 <15施設>	厚生連佐渡総合病院		山北徳洲会病院
	厚生連上越総合病院		西蒲中央病院
	県立燕労災病院		見附市立病院
	南魚沼市民病院		富永草野病院
	厚生連新潟医療センター		北越病院
	木戸病院	F 供給実績 100単位未満 <17施設>	
	信楽園病院		県立妙高病院
	厚生連糸魚川総合病院		南部郷厚生病院
	県立十日町病院		知命堂病院
	三之町病院		町立津南病院
	下越病院		佐渡市立両津病院
	厚生連村上総合病院		村上記念病院
	亀田第一病院		日本歯科大学医科医院
厚生連三条総合病院	みどり病院		
厚生連小千谷総合病院	新潟脳外科病院		
D 供給実績 500以上 5,000単位未満 <14施設>	新潟白根総合病院		県立松代病院
	新津医療センター病院		新潟リハビリテーション病院
	あがの市民病院		斎藤記念病院
	国立病院機構西新潟中央病院	県立柿崎病院	
	新潟臨港病院	椿田病院	
	新潟労災病院	東新潟病院	
	厚生連豊栄病院	佐和田病院	
	新潟県立吉田病院	相川病院	
	済生会三条病院		
	柏崎中央病院		
	新潟中央病院		
	市立ゆきぐに大和病院		
	県立坂町病院		
	五泉中央病院		