

## 令和2(2020)年5月 血液製剤使用状況

略号	分類	施設数
A	供給実績 20,000 単位以上	6
B	供給実績 5,000 単位以上 20,000 単位未満	6
C	供給実績 1,000 単位以上 5,000 単位未満	15
D	供給実績 500 単位以上 1,000 単位未満	14
E	供給実績 100 単位以上 500 単位未満	17
F	供給実績 100 単位未満	18
計	—	76

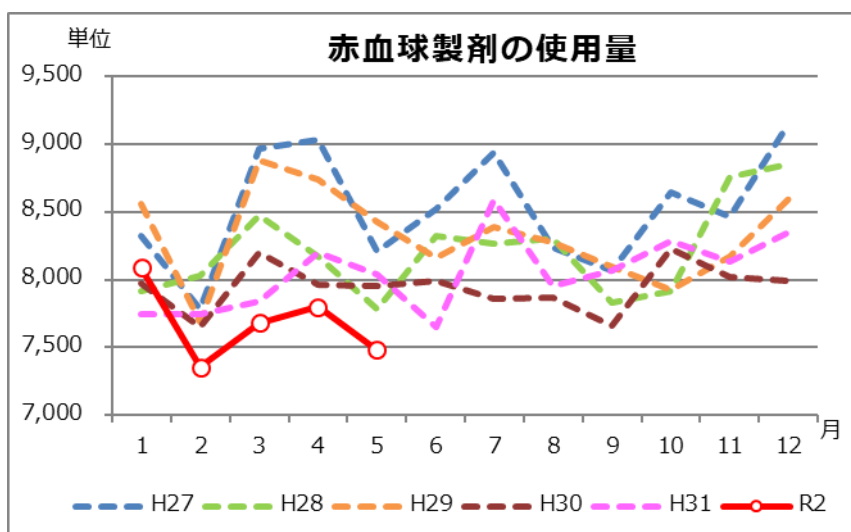
これまで一般病床数と救急指定で病院を分類していましたが、年々一般病床数の把握が困難になってきたことから、2020年4月より2019年度供給実績による分類に変更いたしました。施設の分類は最後のページを参考にしてください。

## 【概要】

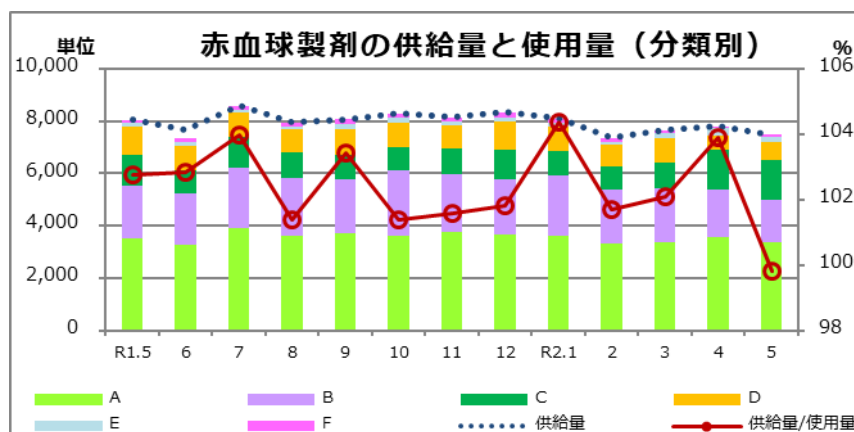
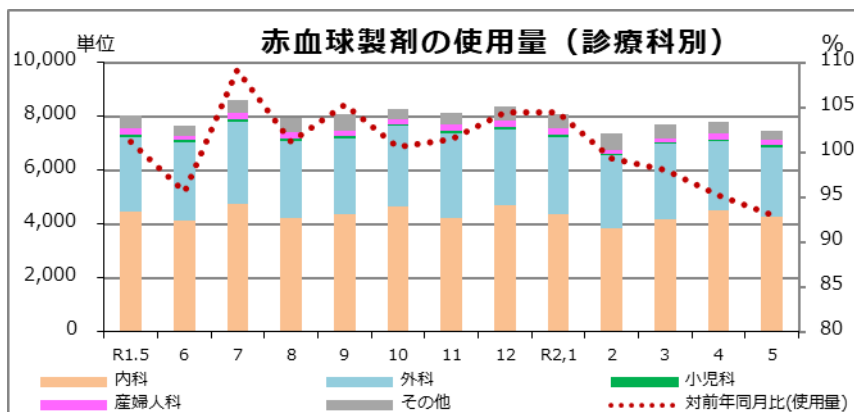
- ・ 赤血球製剤の今月の使用量は 7,484 単位（前年同月比は 93.0%）。
- ・ 血小板製剤の今月の使用量は 14,435 単位（前年同月比は 122.6%）。
- ・ 血漿製剤の今月の使用量は 256.3 L（前年同月比 86.5%）。
- ・ アルブミン製剤の今月の使用量は 26362.5 g（前年同月比 93.3%）。
- ・ 自己血の今月の使用量は 37.58 L（前年同月比 71.5%）。
- ・ 今月の廃棄率(量)は、赤血球製剤 1.50%（114 単位）、血小板製剤 0.07%（10 単位）、血漿製剤 0.74%（1.92 L）、自己血 10.11%（4.2 L）。

### ● 赤血球製剤

分類	全体の使用量 (単位)	診療科別					計	割合(%)
		内科	外科	小児科	産婦人科	その他		
A	3,358	1,978	1,073	41	104	162	3,358	100.0
B	1,616	860	550	14	60	132	1,616	100.0
C	1,555	828	633	12	20	62	1,555	100.0
D	665	396	267	0	2	0	665	100.0
E	211	153	58	0	0	0	211	100.0
F	79	53	14	0	0	12	79	100.0
集計	7,484	4,268	2,595	67	186	368	7,484	100.0

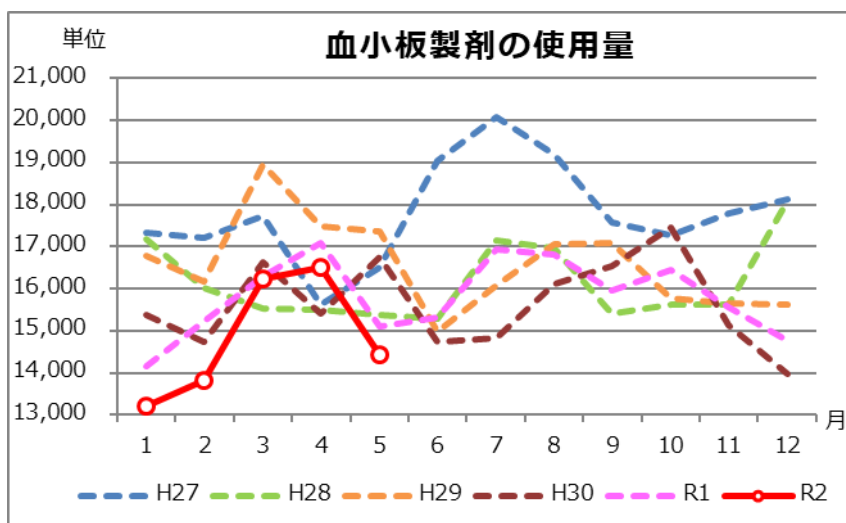


AVERAGE (5月)	
H27	8,467
H28	8,077
H29	8,461
H30	7,950
R1	7,915
R2	7,683

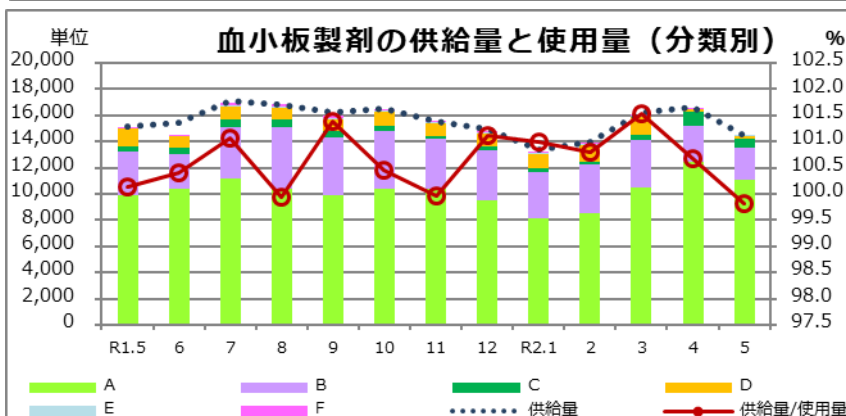
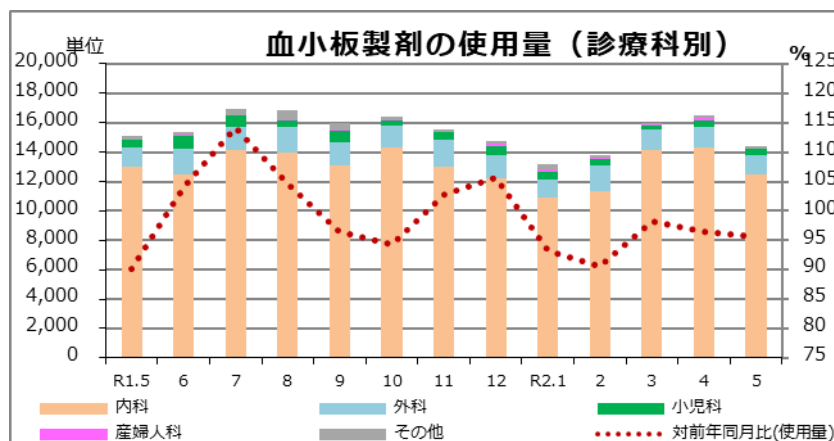


### ● 血小板製剤

分類	全体の使用量 (単位)	診療科別						計	割合(%)
		内科	外科	小児科	産婦人科	その他			
A	11,065	9,620	965	315	50	115	11,065	100.0	
B	2,450	2,155	100	145	0	50	2,450	100.0	
C	685	510	175	0	0	0	685	100.0	
D	165	135	20	0	10	0	165	100.0	
E	70	70	0	0	0	0	70	100.0	
F	0	0	0	0	0	0	0	#DIV/0!	
集計	14,435	12,490	1,260	460	60	165	14,435	100.0	

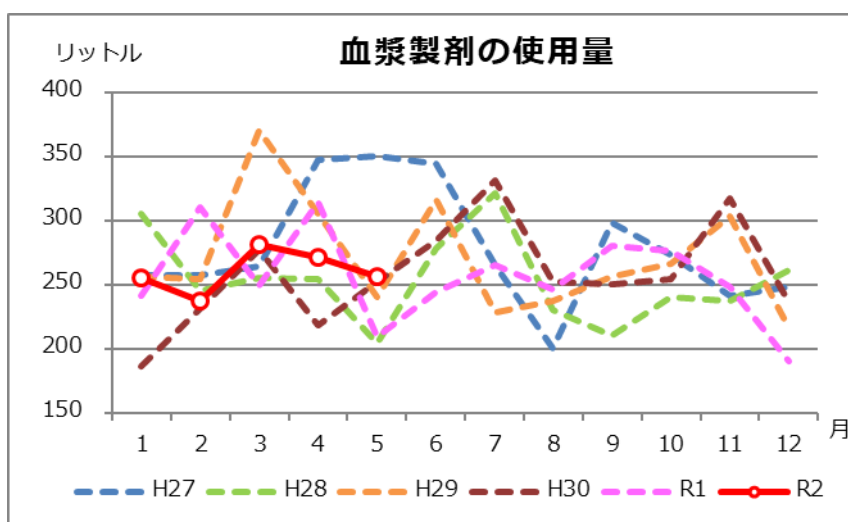


	AVERAGE (5月)
H27	16,877
H28	15,929
H29	17,353
H30	15,784
R1	15,573
R2	14,842

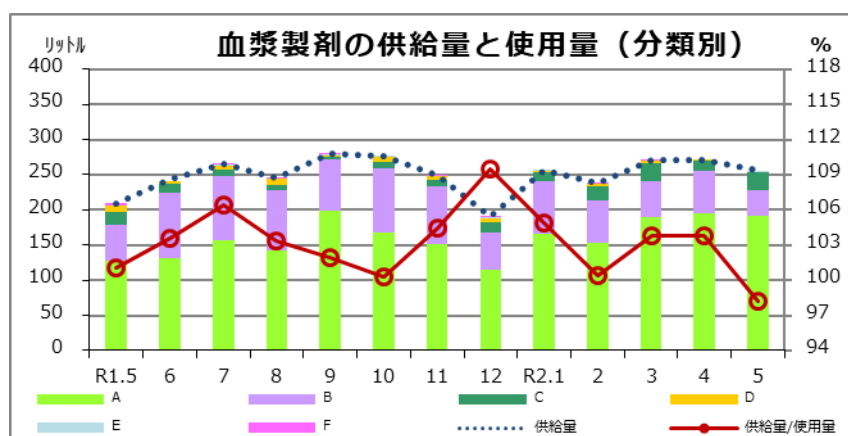
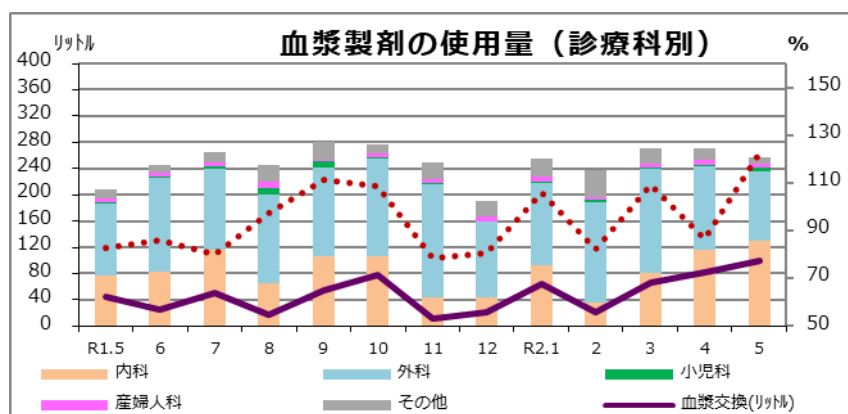


### ● 血漿製剤

分類	全体の使用量		診療科別					計	割合(%)
	(リットル)	血漿交換	内科	外科	小児科	産婦人科	その他		
A	192.48	92.88	106.56	73.44	4.56	3.84	4.08	192.48	100.0
B	36.24	0.00	7.68	21.12	2.40	0.72	4.32	36.24	100.0
C	24.72	7.20	13.68	9.84	0.00	1.20	0.00	24.72	100.0
D	0.72	0.00	0.00	0.72	0.00	0.00	0.00	0.72	100.0
E	2.16	0.00	1.44	0.72	0.00	0.00	0.00	2.16	100.0
F	0.00	0.00	0.00	0.00	0.00	0.00	0.00	0.00	#DIV/0!
集計	256.32	100.08	129.36	105.84	6.96	5.76	8.40	256.32	100.0

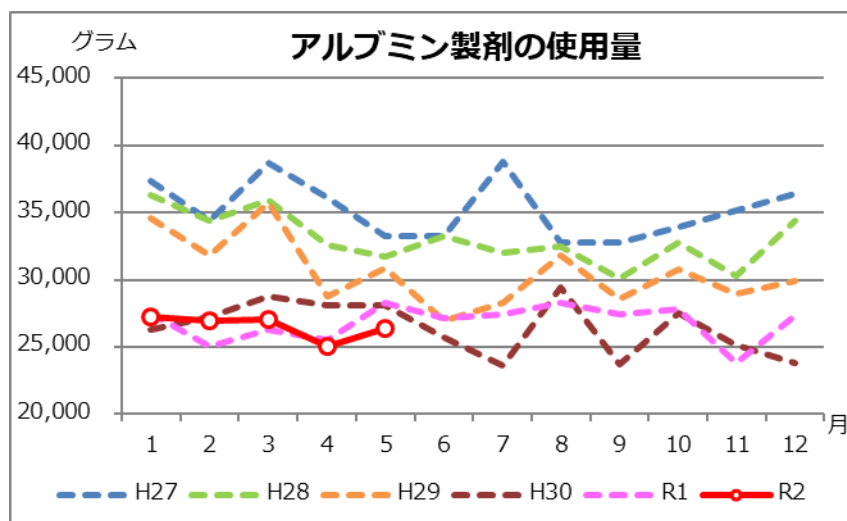


	AVERAGE (5月)
H27	295.1
H28	253.0
H29	285.2
H30	233.2
R1	264.7
R2	260.5

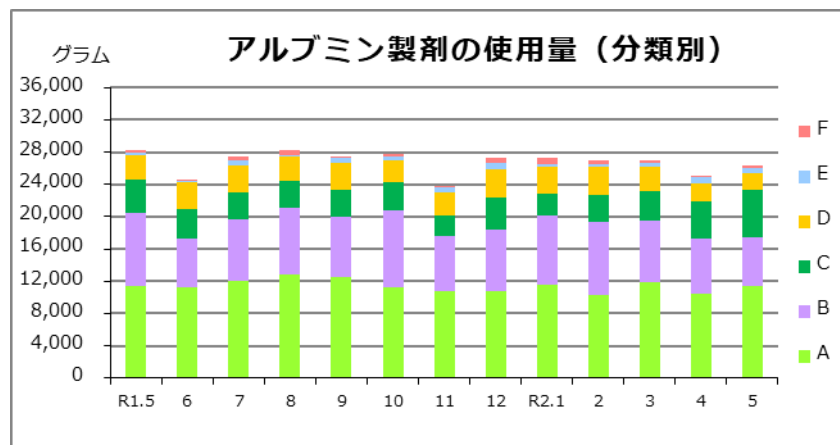
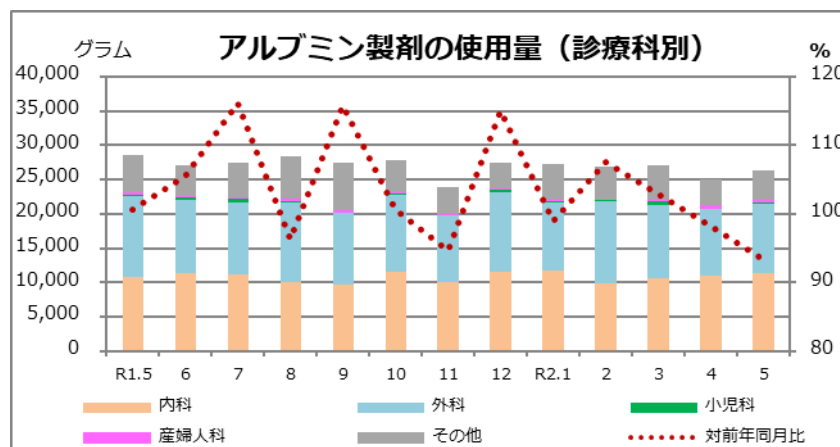


### ●アルブミン製剤

分類	全体の使用量 (グラム)	診療科別					計	割合(%)
		内科	外科	小児科	産婦人科	その他		
A	11,402.5	3,467.5	3,177.5	117.5	257.5	4,382.5	11,402.5	100.0
B	6,075.0	2,662.5	3,412.5	0.0	0.0	0.0	6,075.0	100.0
C	5,886.5	2,977.0	2,850.0	0.0	59.5	0.0	5,886.5	100.0
D	2,098.5	1,620.0	378.5	25.0	75.0	0.0	2,098.5	100.0
E	637.5	400.0	200.0	37.5	0.0	0.0	637.5	100.0
F	262.5	262.5	0.0	0.0	0.0	0.0	262.5	100.0
集計	26,362.5	11,389.5	10,018.5	180.0	392.0	4,382.5	26,362.5	100.0

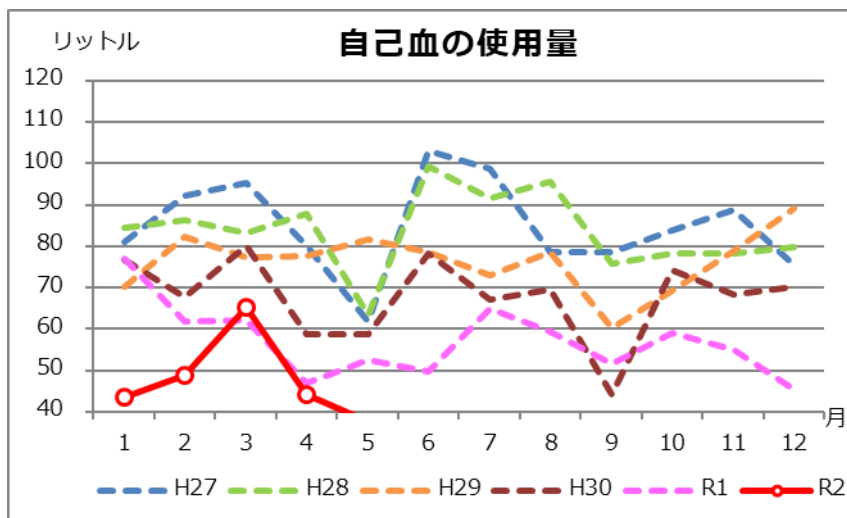


	AVERAGE (5月)
H27	35,954.3
H28	34,182.2
H29	32,351.4
H30	27,701.4
R1	26,287.2
R2	26,357.4

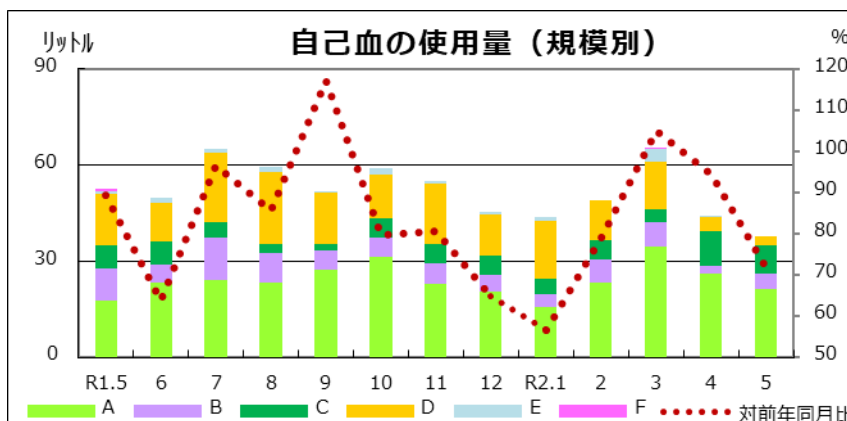


### ●自己血

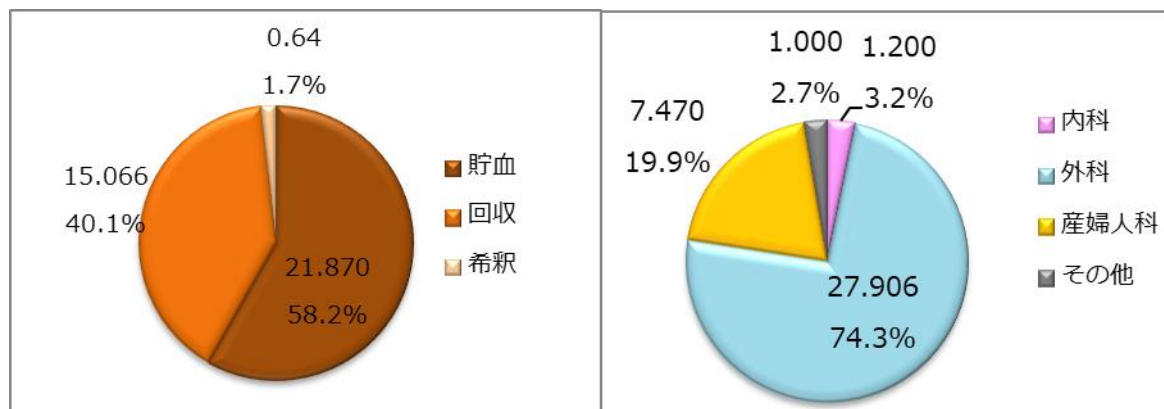
分類	自己血使用量 (リットル)				診療科別							
	貯血	回収	希釈	計	内科	外科	小児科	産婦人科	その他	計	割合(%)	
A	8.070	12.708	0.640	21.420	0.400	13.948	0.000	6.070	1.000	21.420	100.0	
B	4.700	0.000	0.000	4.700	0.800	2.800	0.000	1.100	0.000	4.700	100.0	
C	7.900	0.758	0.000	8.660	0.000	8.358	0.000	0.300	0.000	8.660	100.0	
D	1.200	1.600	0.000	2.800	0.000	2.800	0.000	0.000	0.000	2.800	100.0	
E	0.000	0.000	0.000	0.000	0.000	0.000	0.000	0.000	0.000	0.000	#DIV/0!	
F	0.000	0.000	0.000	0.000	0.000	0.000	0.000	0.000	0.000	0.000	#DIV/0!	
集計	21.870	15.066	0.640	37.580	1.200	27.906	0.000	7.470	1.000	37.580	100.0	



	AVERAGE (5月)
H27	82.0
H28	81.0
H29	77.8
H30	68.4
R1	60.1
R2	47.9

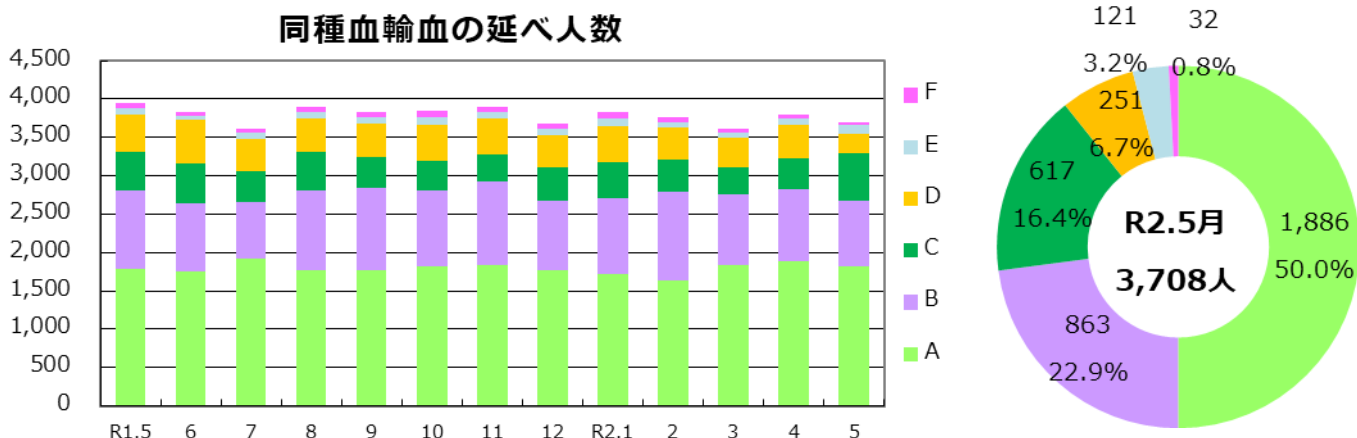


#### 【自己血輸血の種類、診療科別の割合】



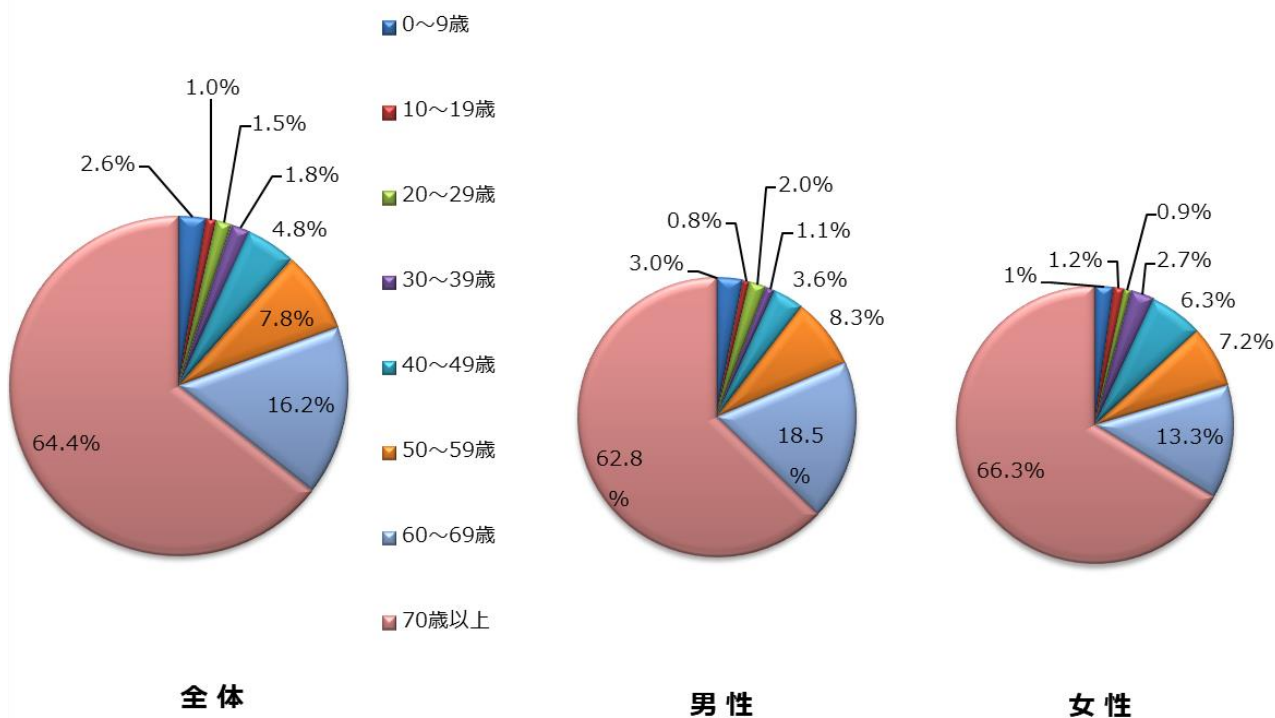
●輸血実施患者数（延べ人数）

2020年5月	A	B	C	D	E	F	Total
同種血	1,818	834	634	283	108	31	3,708
自己血	39	7	16	11	0	0	73
アルブミン	564	344	349	125	34	12	1,428



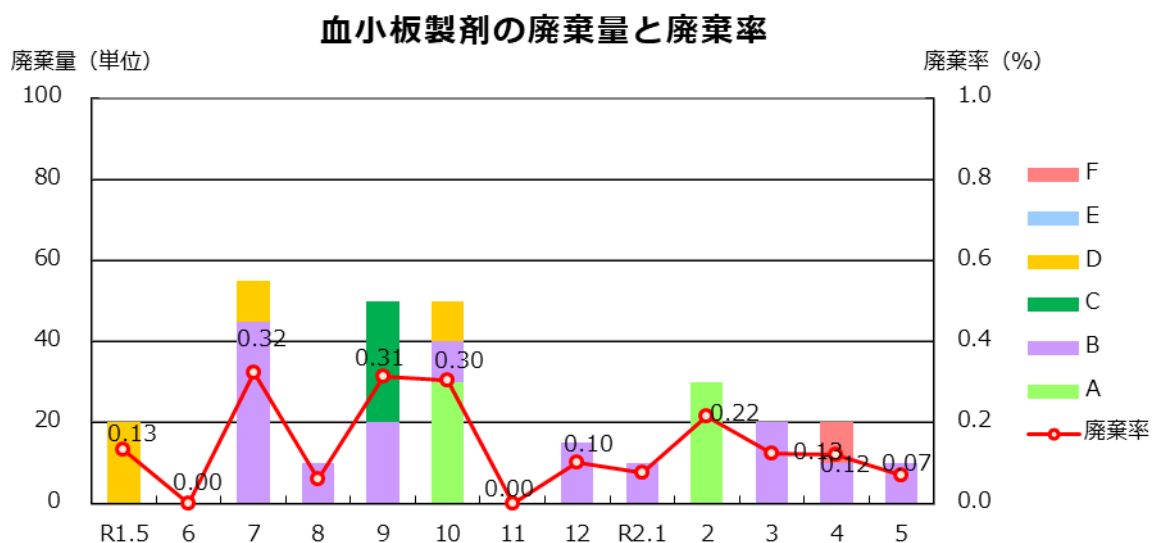
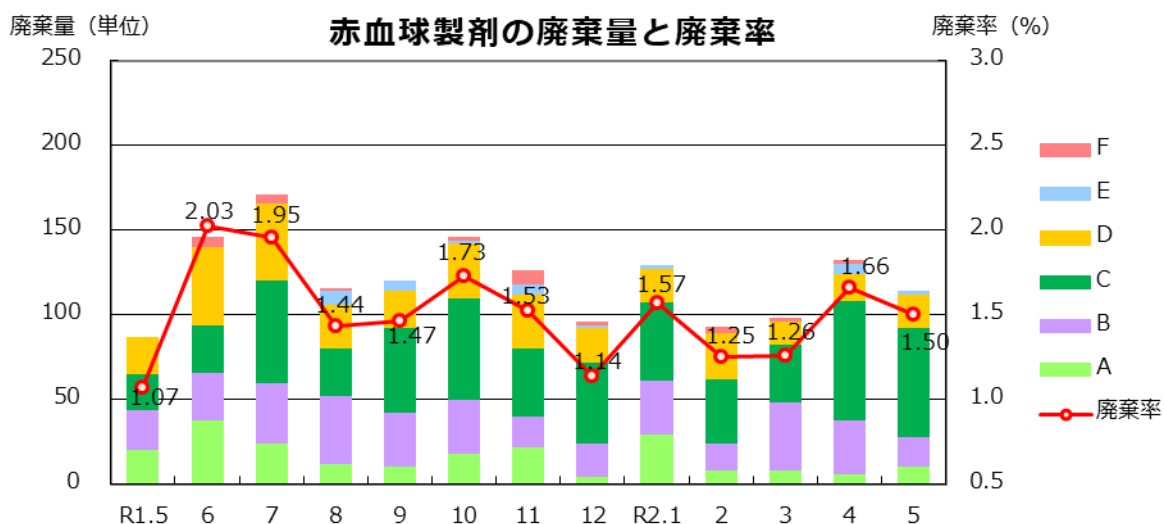
【男女別年代別の同種血輸血延べ人数（分類可能な施設のみ入力）】

2020年5月	0～9歳	10～19歳	20～29歳	30～39歳	40～49歳	50～59歳	60～69歳	70歳以上	Total
男	48	12	31	17	57	131	294	997	1,587
女	27	16	11	35	81	93	172	857	1,292
計	75	28	42	52	138	224	466	1,854	2,879



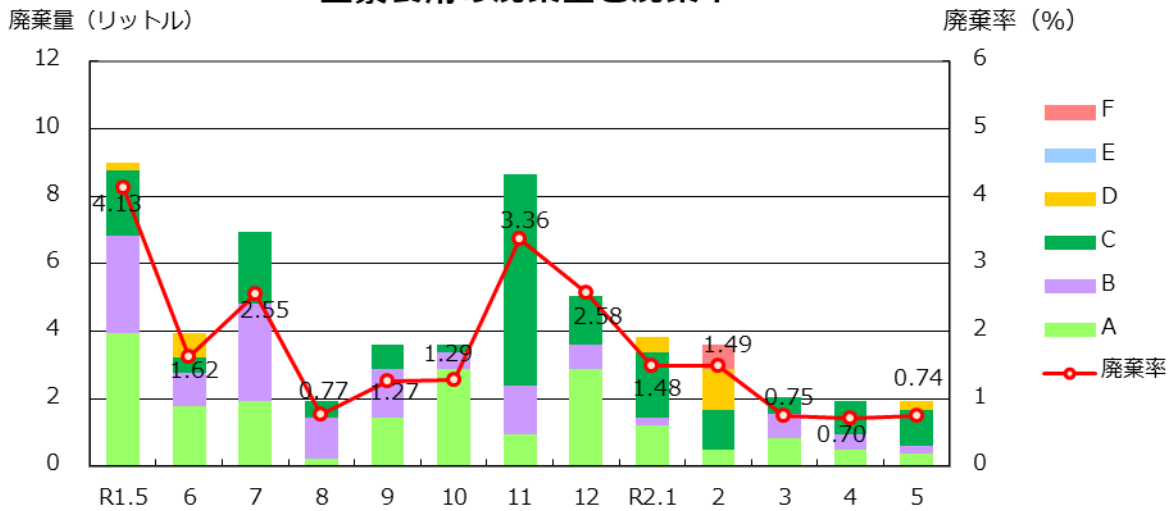
● 血液製剤及び自己血の廃棄量(率)

2020年5月	A	B	C	D	E	F	Total
赤血球製剤 (単位)	10	18	64	20	2	0	114
廃棄率 (%)	0.30	1.10	3.95	2.92	0.94	0.00	1.50
血小板製剤 (単位)	0	10	0	0	0	0	10
廃棄率 (%)	0.00	0.41	0.00	0.00	0.00	#DIV/0!	0.07
血漿製剤 (リットル)	0.36	0.24	1.08	0.24	0.00	0.00	1.92
廃棄率 (%)	0.22	0.32	8.26	12.50	0.00	#DIV/0!	0.74
自己血 (リットル)	1.9	0.8	1.5	0.0	0.0	0.0	4.2
廃棄率 (%)	10.92	17.02	24.08	0.00	0.00	#DIV/0!	10.11

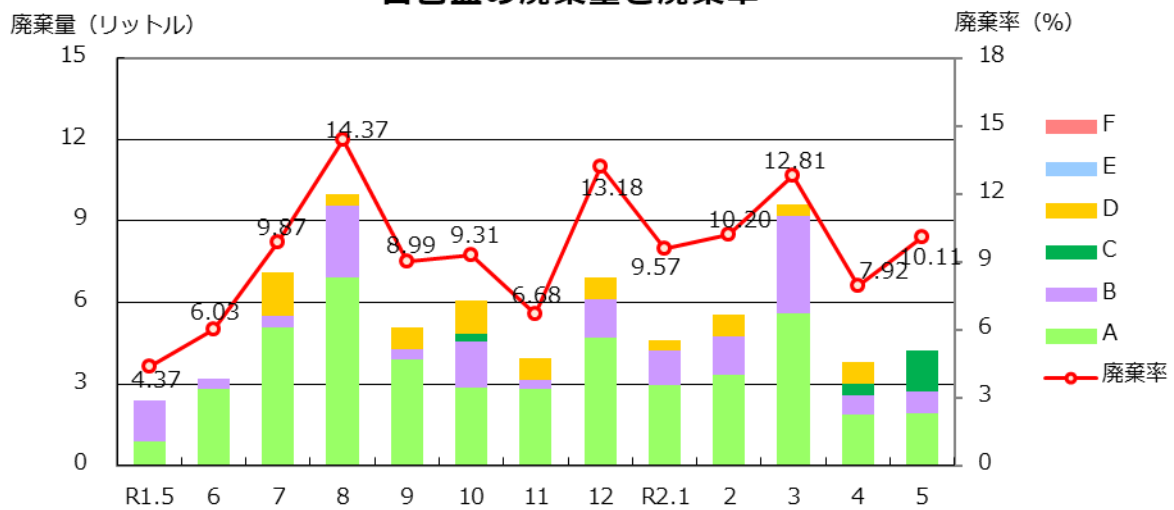




### 血漿製剤の廃棄量と廃棄率



### 自己血の廃棄量と廃棄率



### 76 施設の分類

分類	病院名	分類	病院名
A 供給実績 20,000単位以上 <6施設>	長岡赤十字病院	E 供給実績 100以上 500単位未満 <17施設>	国立病院機構新潟病院
	新潟大学医歯学総合病院		中条中央病院
	県立新発田病院		魚沼市立小出病院
	済生会新潟病院		県立加茂病院
	新潟市民病院		上越地域医療センター病院
	県立中央病院		厚生連けいなん総合病院
B 供給実績 5,000以上 20,000単位未満 <6施設>	県立がんセンター新潟病院		長岡西病院
	立川総合病院		新潟聖籠病院
	厚生連長岡中央総合病院		桑名病院
	新潟南病院		新潟県立津川病院
	魚沼基幹病院		万代病院
	厚生連柏崎総合医療センター		猫山宮尾病院
C 供給実績 1,000以上 5,000単位未満 <15施設>	厚生連佐渡総合病院		山北徳洲会病院
	厚生連上越総合病院		西蒲中央病院
	県立燕労災病院		見附市立病院
	南魚沼市民病院		富永草野病院
	厚生連新潟医療センター		北越病院
	木戸病院	F 供給実績 100単位未満 <18施設>	
	信楽園病院		新潟西蒲メディカルセンター病院
	厚生連糸魚川総合病院		県立妙高病院
	県立十日町病院		南部郷厚生病院
	三之町病院		知命堂病院
	下越病院		町立津南病院
	厚生連村上総合病院		佐渡市立両津病院
亀田第一病院	村上記念病院		
厚生連三条総合病院	日本歯科大学医科医院		
厚生連小千谷総合病院	みどり病院		
D 供給実績 500以上 5,000単位未満 <14施設>	新潟白根総合病院		新潟脳外科病院
	新津医療センター病院		県立松代病院
	あがの市民病院	新潟リハビリテーション病院	
	国立病院機構西新潟中央病院	斎藤記念病院	
	新潟臨港病院	県立柿崎病院	
	新潟労災病院	椿田病院	
	厚生連豊栄病院	東新潟病院	
	新潟県立吉田病院	佐和田病院	
	済生会三条病院	相川病院	
	柏崎中央病院		
	新潟中央病院		
	市立ゆきぐに大和病院		
	県立坂町病院		
	五泉中央病院		