

平成 29(2017)年 12 月 血液製剤使用状況

略号	分類	施設数	一般病床数※
A	三次救急病院	6	3,283
B	救急病院（300 床以上）	9	3,600
C	救急病院（200～299 床）	10	2,489
D	救急病院（100～199 床）	20	3,060
E	救急病院（100 床未満）	18	1,065
F	救急でない病院	16	1,080
計	—	79	14,577

※ 医療法施行規則第 30 号の 33 該当病床を除く。

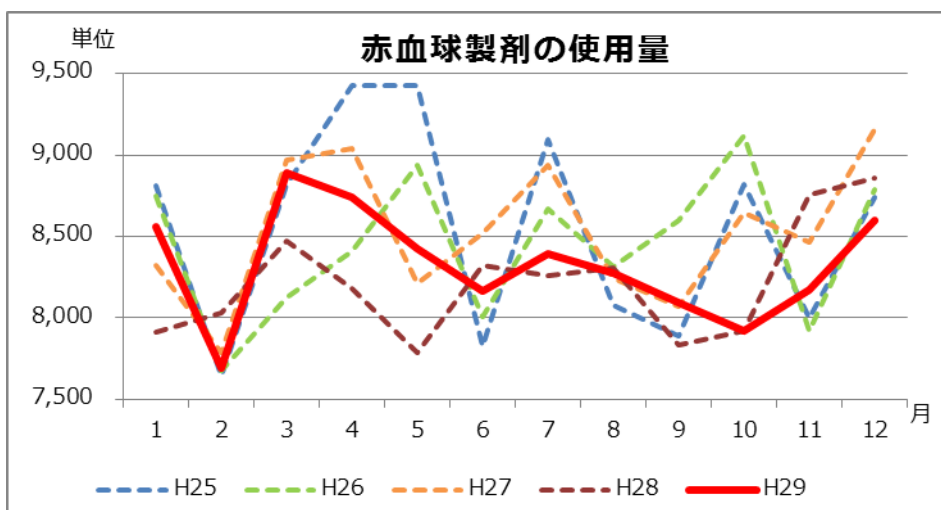
平成 29(2017)年 4 月より、施設の変更を行った関係で上記の施設数と病床数となった。
(10 ページをご参照ください)

【概要】(H29 年 1-12 月の速報も含む)

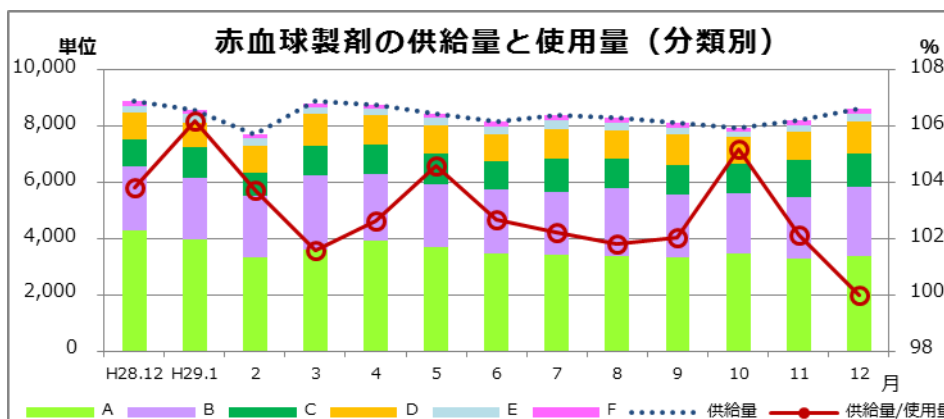
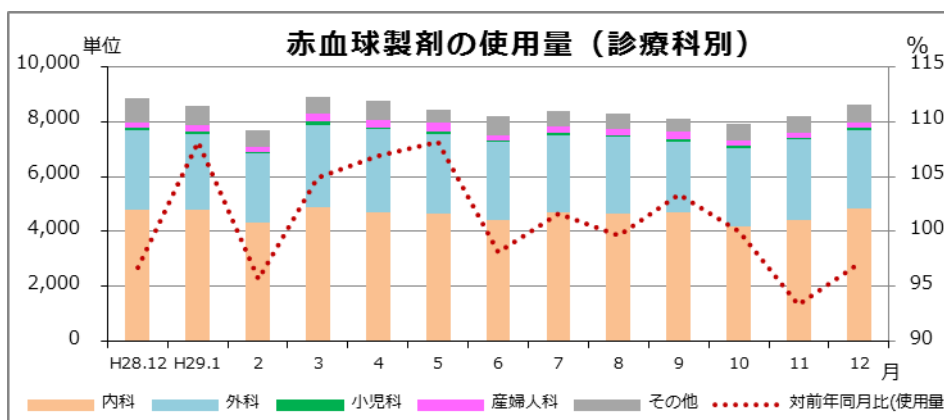
- ・ 赤血球製剤の今月の使用量は 8,595 単位（前年同月比 97.0%）、H29 年（1-12 月）の使用量は 99,935 単位（前年比 101.3%）。
- ・ 血小板製剤の今月の使用量は 15,625 単位（前年同月比 86.4%）、H29 年の使用量は 199,021 単位（前年比 102.7%）。
- ・ 血漿製剤の今月の使用量は 216.6L（前年同月比 82.8%）、H29 年の使用量は 3,250.2L（前年比 106.8%）。
- ・ アルブミン製剤の今月の使用量は 29,944.8g（前年同月比 87.0%）、H29 年の使用量は 367,058.9g（前年比 92.7%）。
- ・ 自己血の今月の使用量は 89.0L（前年同月比 111.4%）、H29 年の使用量は 916.9L（前年比 91.3%）。
- ・ 今月の廃棄率(量)は、赤血球製剤 1.68%(147 単位)、血漿製剤は 2.64%(5.9L)、自己血は 6.96%(6.7L)。H29 年（1-12 月）の廃棄はそれぞれ 1.89%(1,924 単位)、2.47%(82.2L)、7.27%(71.9L)。

● 赤血球製剤

分類	全体の使用量 (単位)	診療科別					計	割合(%)
		内科	外科	小児科	産婦人科	その他		
A	3,356	1,765	920	51	64	556	3,356	100.0
B	2,492	1,329	1,020	35	94	14	2,492	100.0
C	1,170	696	420	0	0	54	1,170	100.0
D	1,133	757	353	0	9	14	1,133	100.0
E	279	216	59	0	0	4	279	100.0
F	165	68	92	0	0	5	165	100.0
集計	8,595	4,831	2,864	86	167	647	8,595	100.0

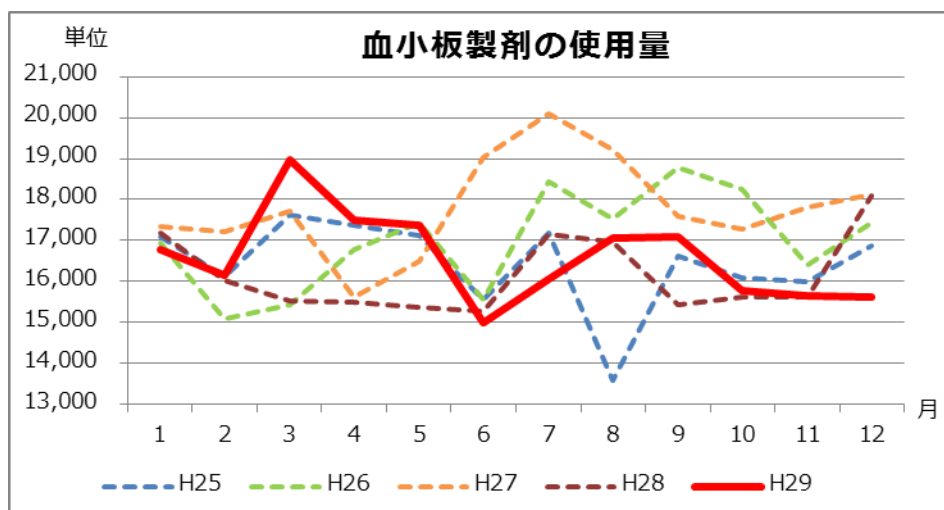


AVERAGE (1~12月)	
H25	8,549
H26	8,444
H28	8,532
H29	8,221

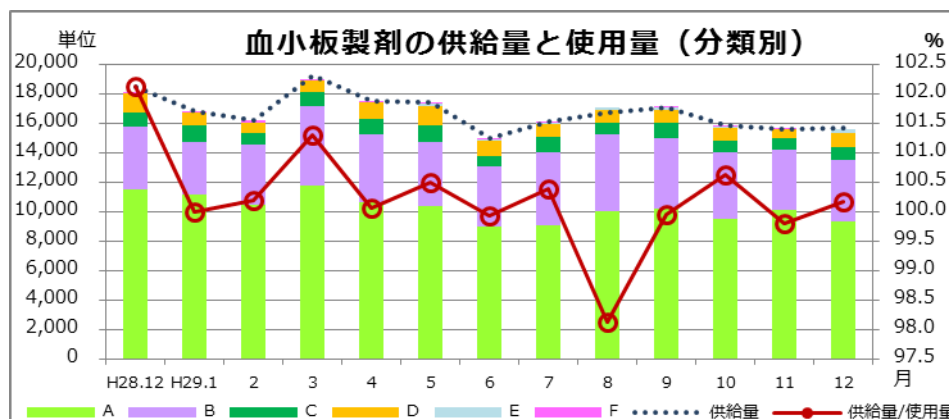
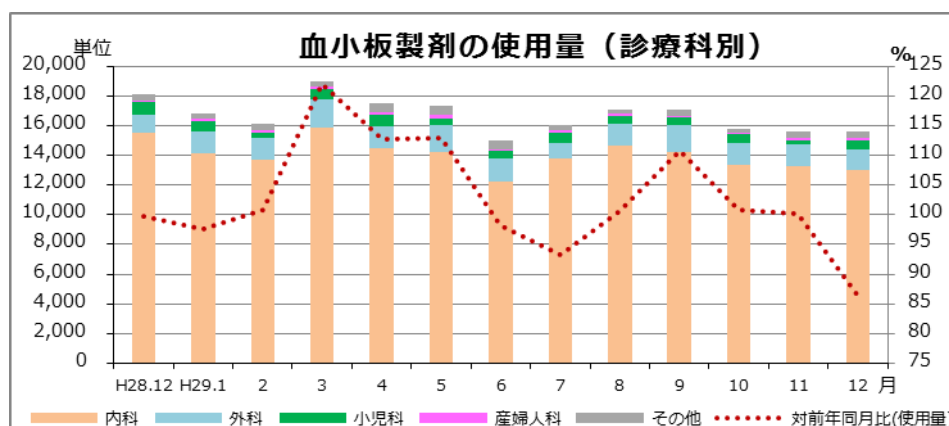


● 血小板製剤

分類	全体の使用量 (単位)	診療科別					計	割合(%)
		内科	外科	小児科	産婦人科	その他		
A	9,345	7,915	635	270	60	465	9,345	100.0
B	4,150	3,115	665	305	65	0	4,150	100.0
C	900	810	70	0	0	20	900	100.0
D	935	935	0	0	0	0	935	100.0
E	295	275	20	0	0	0	295	100.0
F	0	0	0	0	0	0	0	#DIV/0!
集計	15,625	13,050	1,390	575	125	485	15,625	100.0

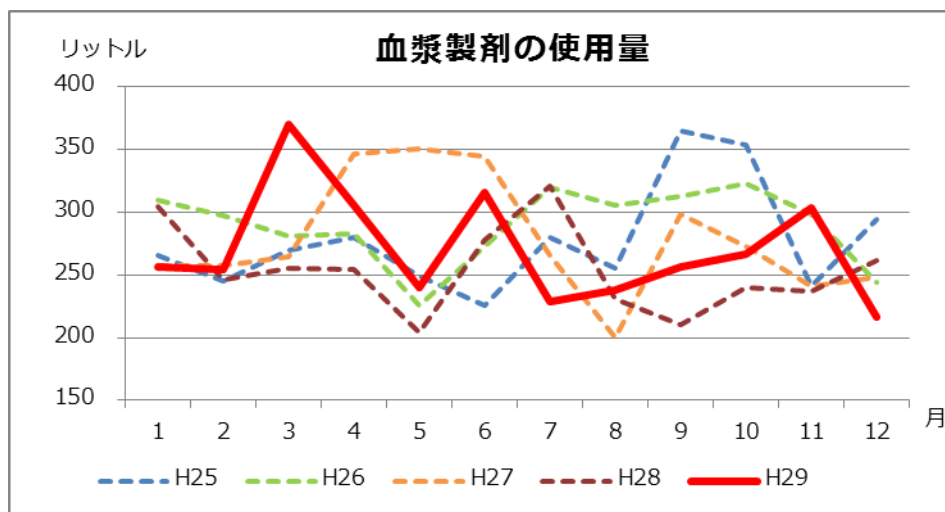


AVERAGE (1~12月)	
H25	16,438
H26	17,009
H27	17,793
H28	16,150
H29	16,585

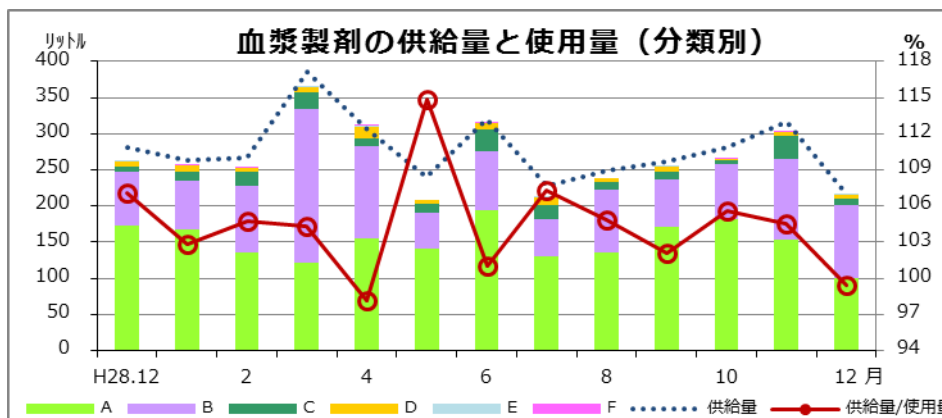
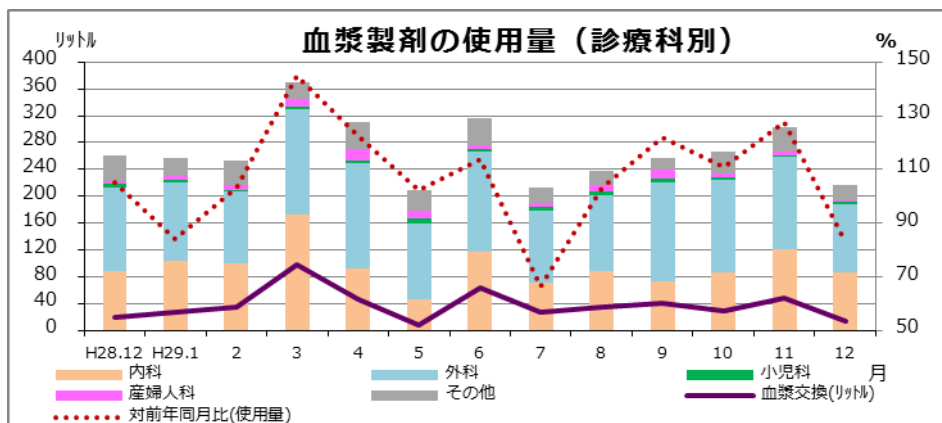


● 血漿製剤

分類	全体の使用量		診療科別						
	(リットル)	血漿交換	内科	外科	小児科	産婦人科	その他	計	割合(%)
A	100.92	0.00	29.28	46.32	2.76	0.48	22.08	100.92	100.0
B	100.80	14.40	47.04	50.16	1.44	2.16	0.00	100.80	100.0
C	7.68	0.00	4.08	3.60	0.00	0.00	0.00	7.68	100.0
D	6.72	0.00	5.04	1.68	0.00	0.00	0.00	6.72	100.0
E	0.48	0.00	0.48	0.00	0.00	0.00	0.00	0.48	100.0
F	0.00	0.00	0.00	0.00	0.00	0.00	0.00	0.00	#DIV/0!
集計	216.6	14.4	85.92	101.76	4.20	2.64	22.08	216.60	100.0

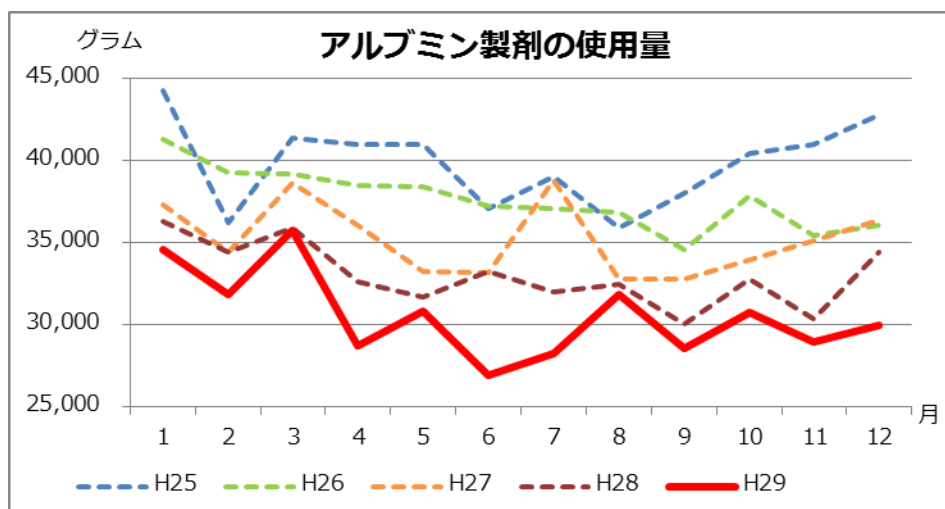


AVERAGE (1~12月)	
H25	277.2
H26	289.3
H27	278.8
H28	253.7
H29	270.9

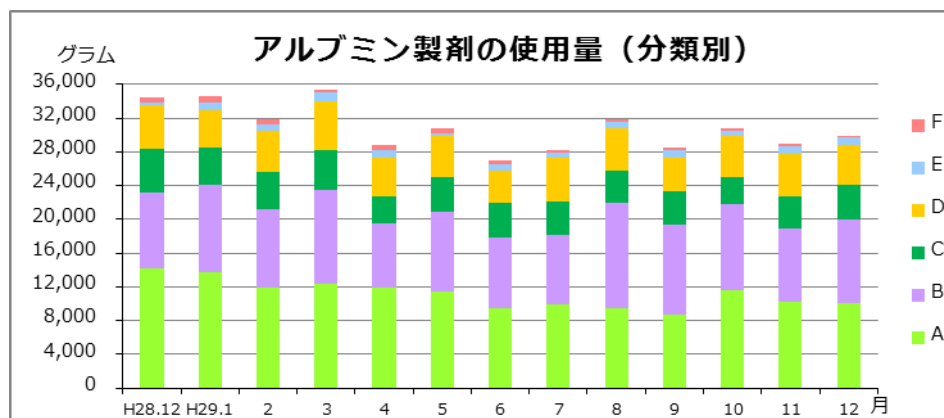
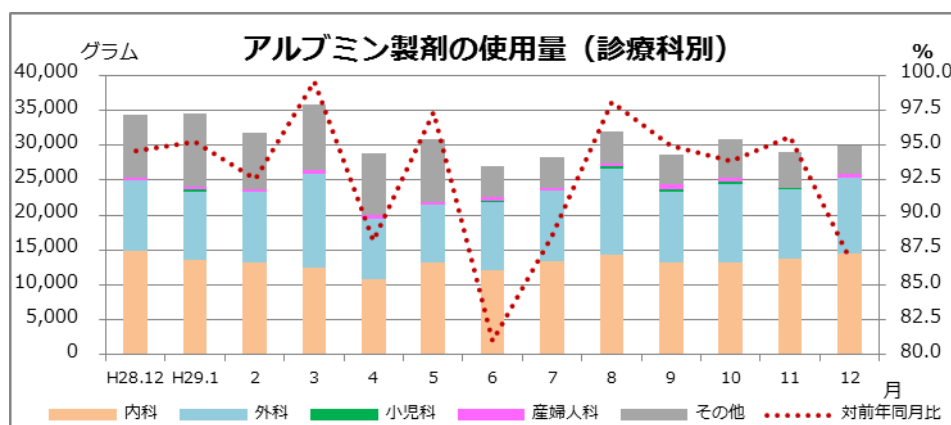


●アルブミン製剤

分類	全体の使用量 (グラム)	診療科別					計	割合(%)
		内科	外科	小児科	産婦人科	その他		
A	10,130.0	3,252.5	3,277.5	42.5	110.0	3,447.5	10,130.0	100.0
B	9,919.0	4,497.5	5,234.0	25.0	162.5	0.0	9,919.0	100.0
C	4,015.5	2,507.5	795.5	37.5	0.0	675.0	4,015.5	100.0
D	4,704.8	3,517.3	1,012.5	0.0	175.0	0.0	4,704.8	100.0
E	901.0	552.5	348.5	0.0	0.0	0.0	901.0	100.0
F	274.5	234.5	40.0	0.0	0.0	0.0	274.5	100.0
集計	29,944.8	14,561.8	10,708.0	105.0	447.5	4,122.5	29,944.8	100.0

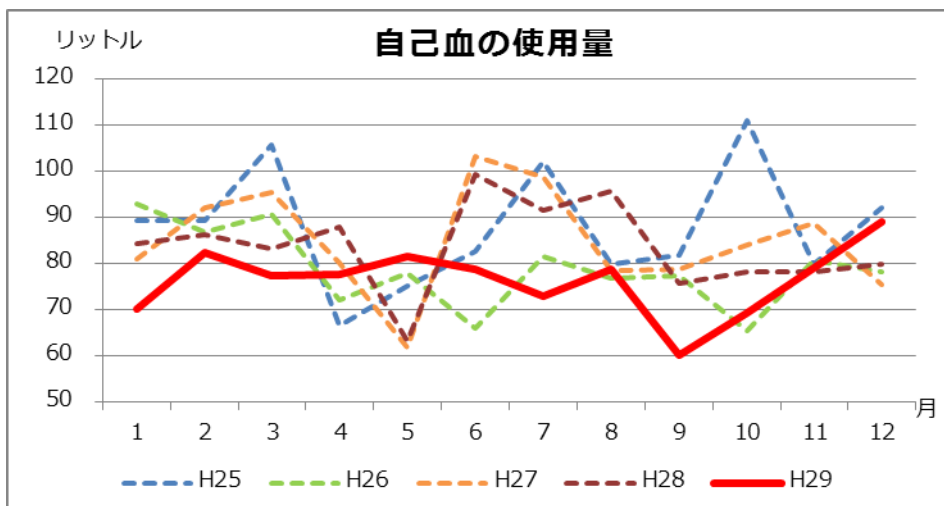


	AVERAGE (1~12月)
H25	39,845.4
H26	37,652.4
H27	35,236.0
H28	33,014.3
H29	30,588.2

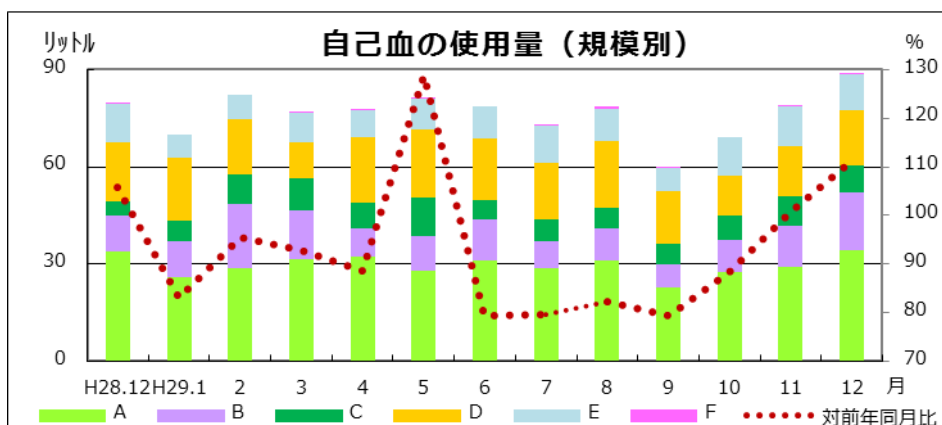


●自己血

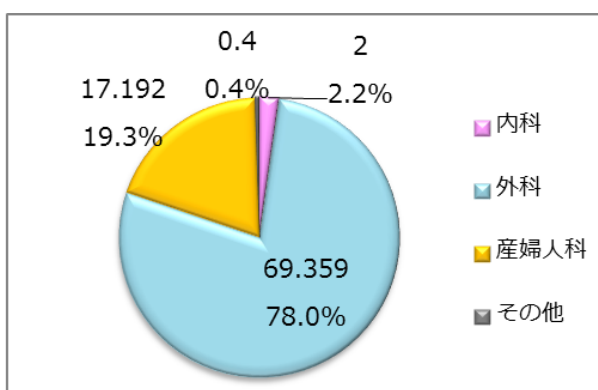
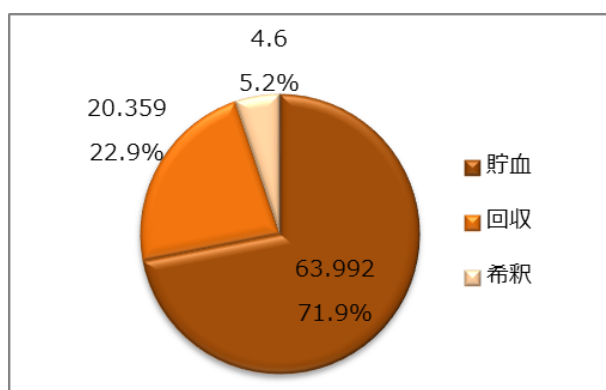
分類	自己血使用量 (リットル)				診療科別						
	貯血	回収	希釈	計	内科	外科	小児科	産婦人科	その他	計	割合(%)
A	15.672	13.781	4.600	34.060	2.000	25.551	0.000	6.102	0.400	34.060	100.0
B	14.310	3.888	0.000	18.200	0.000	7.508	0.000	10.690	0.000	18.200	100.0
C	5.460	2.690	0.000	8.150	0.000	8.150	0.000	0.000	0.000	8.150	100.0
D	16.950	0.000	0.000	16.950	0.000	16.950	0.000	0.000	0.000	16.950	100.0
E	11.200	0.000	0.000	11.200	0.000	11.200	0.000	0.000	0.000	11.200	100.0
F	0.400	0.000	0.000	0.400	0.000	0.000	0.000	0.400	0.000	0.400	100.0
集計	63.992	20.359	4.600	88.960	2.000	69.359	0.000	17.192	0.400	88.960	100.0



	AVERAGE (1~12月)
H25	88.0
H26	78.9
H27	84.8
H28	83.7
H29	76.4



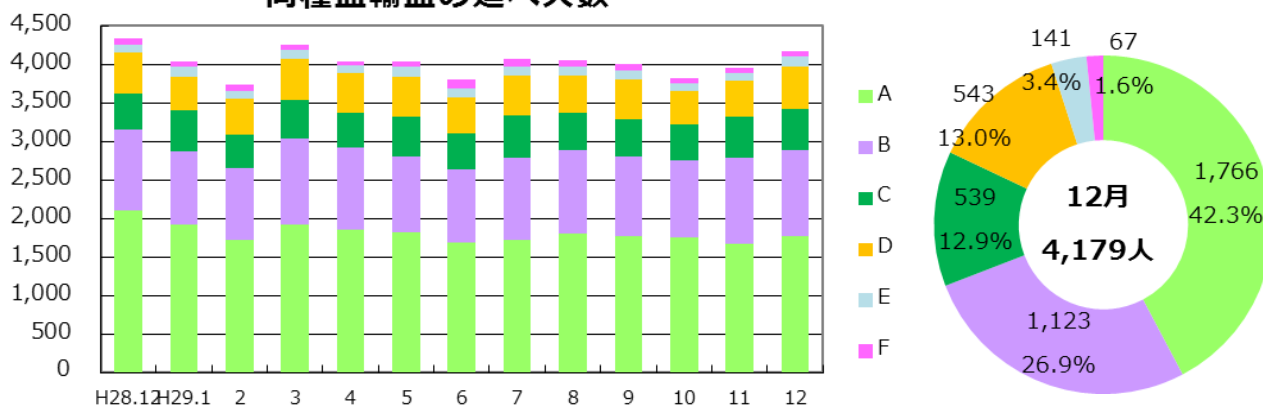
【自己血輸血の種類、診療科別の割合】



●輸血実施患者数（延べ人数）

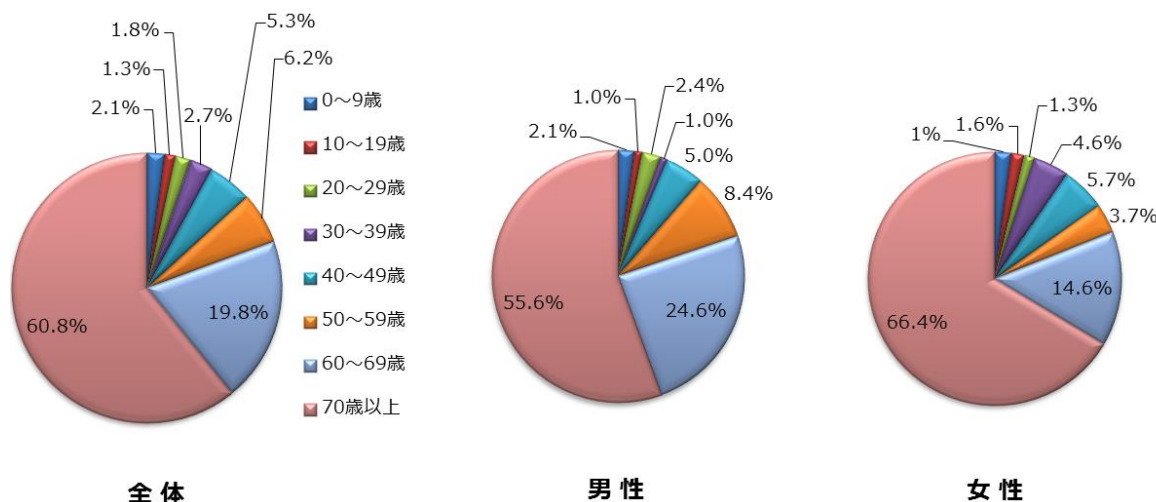
2017年12月	A	B	C	D	E	F	Total
同種血	1,766	1,123	539	543	141	67	4,179
1床あたり	0.54	0.34	0.22	0.16	0.13	0.07	0.29
自己血	66	27	24	27	15	1	160
アルブミン	610	513	216	261	49	15	1,664

同種血輸血の延べ人数



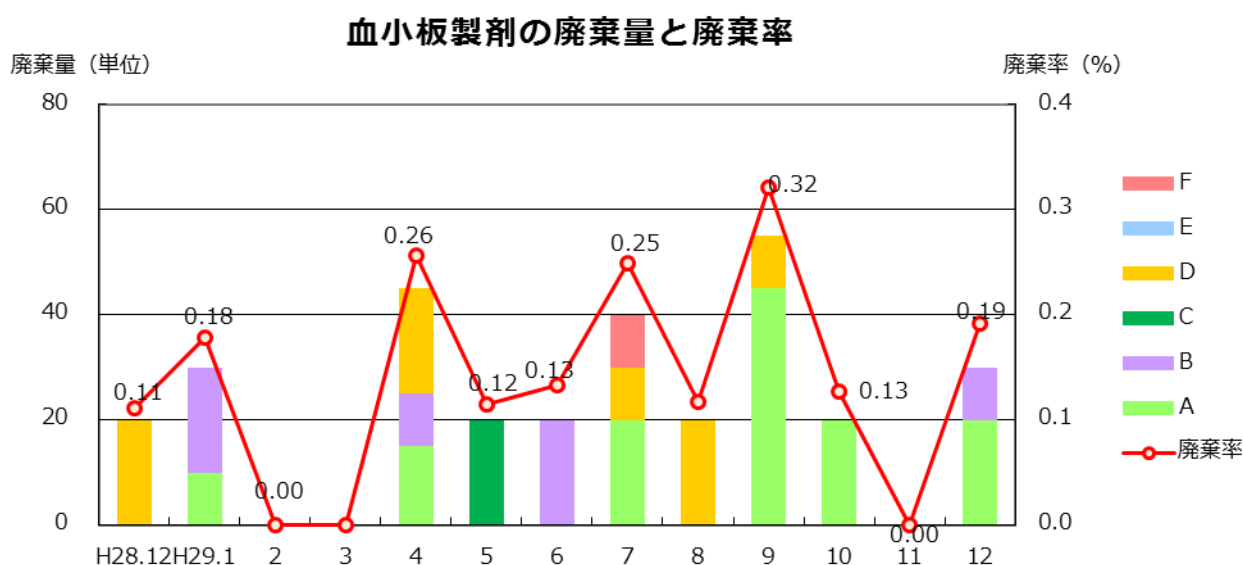
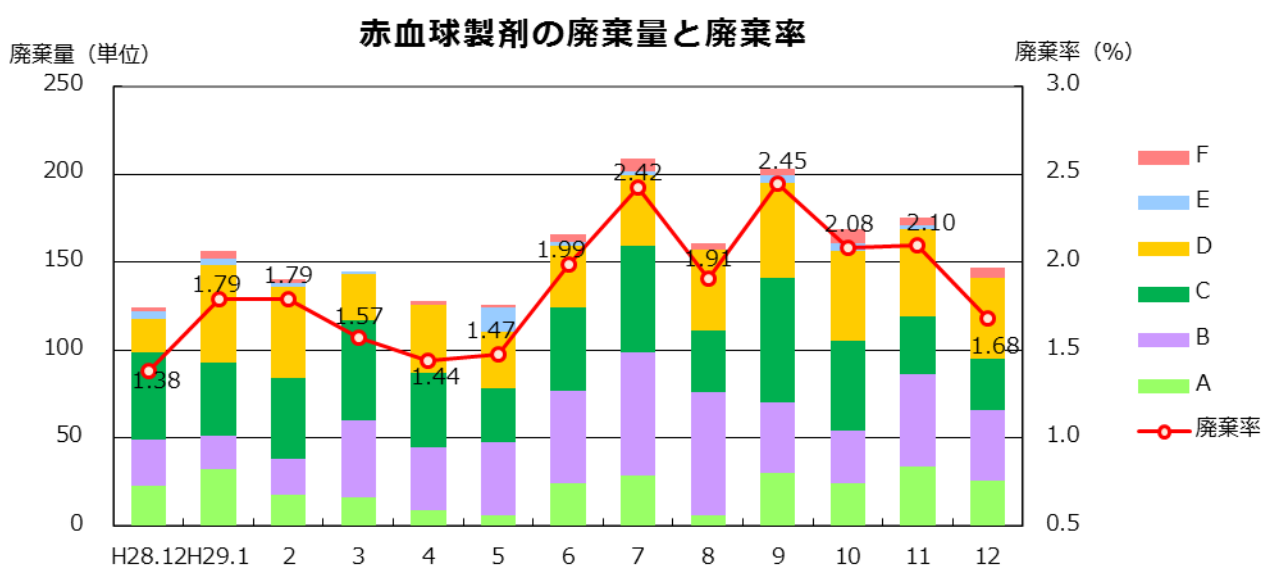
【男女別年代別の同種血輸血延べ人数（分類可能な施設のみ入力）】

2017年12月	0～9歳	10～19歳	20～29歳	30～39歳	40～49歳	50～59歳	60～69歳	70歳以上	Total
男	33	15	37	15	78	132	385	869	1,564
女	31	24	19	67	83	55	214	975	1,468
計	64	39	56	82	161	187	599	1,844	3,032

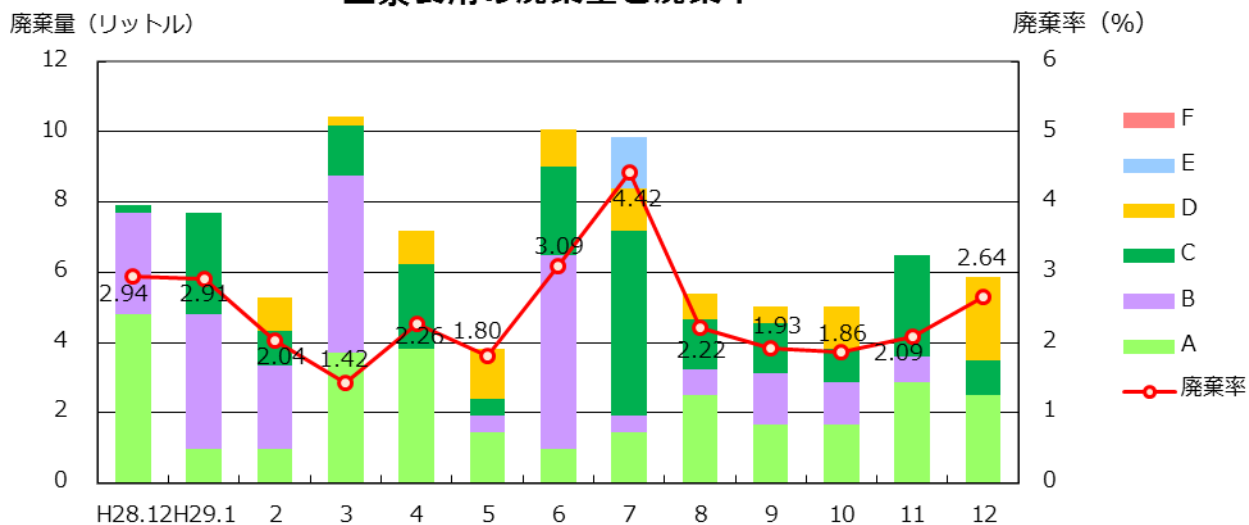


● 血液製剤及び自己血の廃棄量(率)

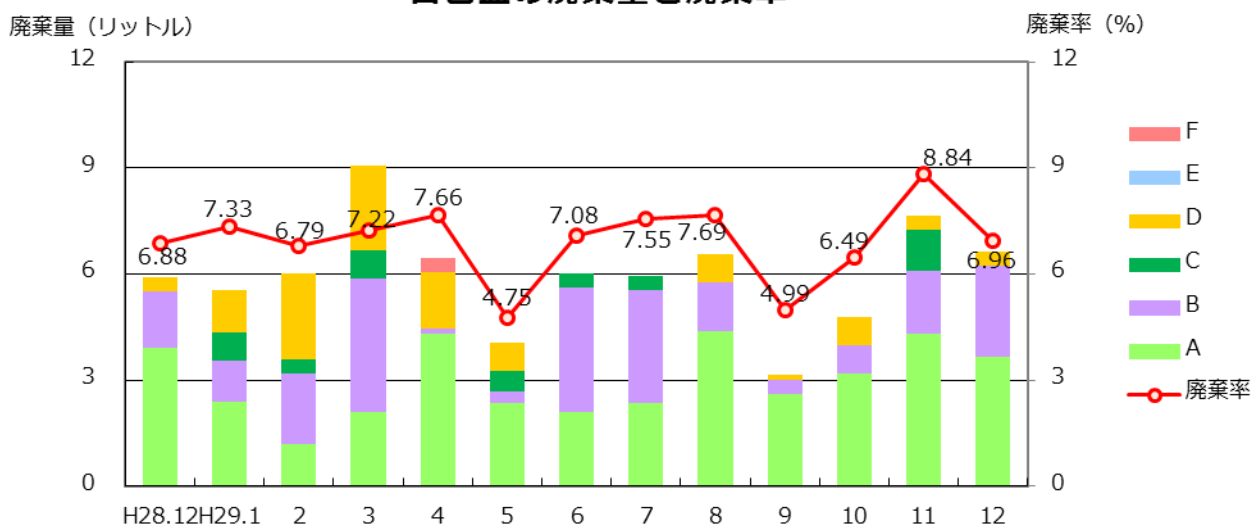
2017年12月	A	B	C	D	E	F	Total
赤血球製剤 (単位)	26	40	29	46	0	6	147
廃棄率 (%)	0.77	1.58	2.42	3.90	0.00	3.51	1.68
血小板製剤 (単位)	20	10	0	0	0	0	30
廃棄率 (%)	0.21	0.24	0.00	0.00	0.00	#DIV/0!	0.19
血漿製剤 (リットル)	2.5	0.0	1.0	2.4	0.0	0.0	5.9
廃棄率 (%)	2.44	0.00	11.11	26.32	0.00	#DIV/0!	2.64
自己血 (リットル)	3.7	2.6	0.0	0.4	0.0	0.0	6.7
廃棄率 (%)	9.68	12.50	0.00	2.31	0.00	0.00	6.96



血漿製剤の廃棄量と廃棄率



自己血の廃棄量と廃棄率



施設分類

分類	病院名	分類	病院名
A 三次救急病院 <6施設> 従来: 500床以上の病院	新潟大学医歯学総合病院	E 救急病院 (100床未満) <18施設> 従来: 100~199床 の病院	見附市立病院
	新潟市民病院		中条中央病院
	長岡赤十字病院		魚沼市立小出病院
	県立中央病院		斉藤記念病院
	県立新発田病院		猫山宮尾病院
	魚沼基幹病院		町立津南病院
B 救急病院 (300床以上) <9施設> 従来: 400~499床 の病院	厚生連長岡中央総合病院		山北徳洲会病院
	立川総合病院		県立妙高病院
	県立がんセンター新潟病院		佐渡市立両津病院
	済生会新潟第二病院		県立柿崎病院
	厚生連柏崎総合医療センター		県立松代病院
	新潟労災病院		県立津川病院
	厚生連佐渡総合病院		北日本脳神経外科病院
	厚生連上越総合病院		柏崎中央病院
厚生連小千谷総合病院	知命堂病院		
C 救急病院 (200~299床) <10施設> 従来: 300~399床 の病院	厚生連新潟医療センター		上村病院
	信楽園病院		南魚沼市立ゆきぐに大和病院
	県立十日町病院		佐渡市立相川病院
	下越病院	西新潟中央病院	
	厚生連糸魚川総合病院	あがの市民病院	
	燕労災病院	新潟リハビリテーション病院	
	厚生連村上総合病院	南部郷厚生病院	
	三之町病院	みどり病院	
	木戸病院	北越病院	
	新潟中央病院	東新潟病院	
D 救急病院 (100~199床) <20施設> 従来: 200~299床 の病院	厚生連豊栄病院	新潟万代病院	
	厚生連三条総合病院	日本歯科大学医科病院	
	済生会三条病院	厚生連瀬波病院	
	県立吉田病院	西蒲中央病院	
	亀田第一病院	椿田病院	
	桑名病院	新潟西蒲メディカルセンター病院	
	新潟南病院	聖園病院	
	新潟臨港病院	村上記念病院	
	県立坂町病院	佐和田病院	
	県立加茂病院		
	新潟病院		
	新潟脳外科病院		
	上越地域医療センター病院		
	南魚沼市民病院		
	新潟白根総合病院		
	新津医療センター病院		
	長岡西病院		
	南部郷総合病院		
	厚生連けいなん総合病院		
	富永草野病院		
		従来: 100床未満の病院	
		F 救急でない病院 <16施設>	