

平成 29(2017)年 5 月 血液製剤使用状況

略号	分類	施設数	一般病床数※
A	三次救急病院	6	3,283
B	救急病院（300 床以上）	9	3,600
C	救急病院（200～299 床）	10	2,489
D	救急病院（100～199 床）	20	3,060
E	救急病院（100 床未満）	18	1,065
F	救急でない病院	16	1,080
計	—	79	14,577

※ 医療法施行規則第 30 号の 33 該当病床を除く。

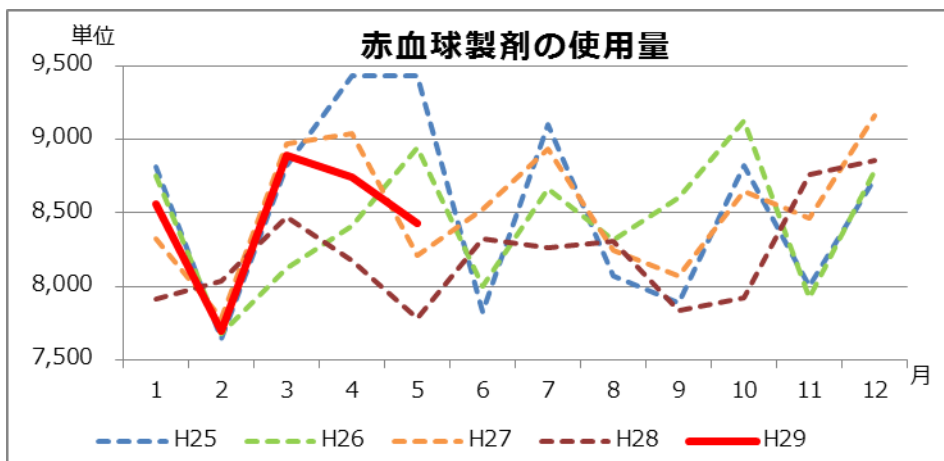
平成 29(2017)年 4 月より、施設の変更を行った関係で上記の施設数と病床数となった。
(10 ページをご参照ください)

【概要】

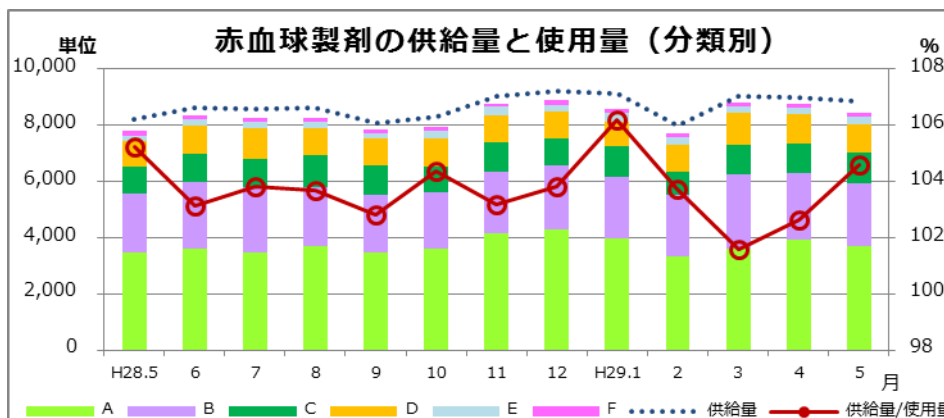
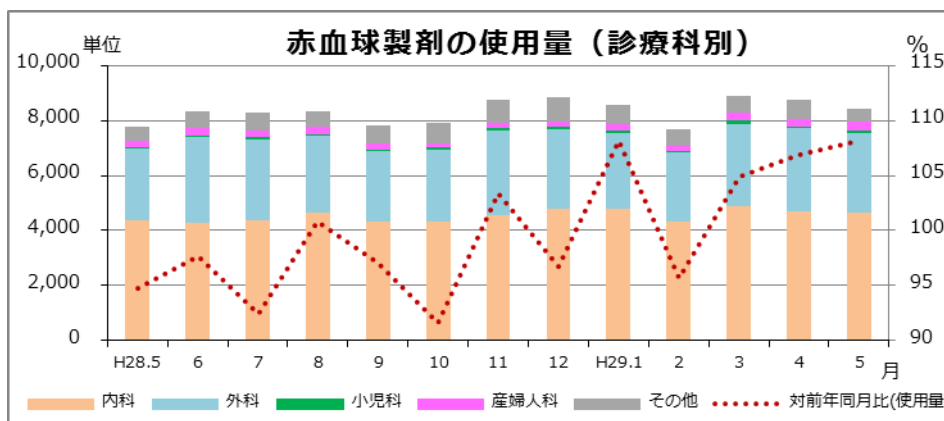
- ・ 当月の赤血球製剤の使用量は 8,425 単位、前年同月比は 108.2%で3か月連続 100%超え。
- ・ 当月の血小板製剤の使用量は 17,360 単位、前年同月比は 112.9%で 4 か月連続 100%超え。
- ・ 当月の血漿製剤の使用量は 209.2L、前年同月比は 102.2%で 4 か月連続 100%超え。
- ・ 当月のアルブミン製剤の使用量は 30,856.7g（前年度比 97.3%）。
- ・ 当月の自己血の使用量は 81.54 L（前年同月比 128.8%）。
- ・ 当月の廃棄率は、赤血球製剤 1.47%(126 単位)で 7 か月連続 2%以下、血漿製剤は 1.80%(3.8L)、自己血は 4.75%(4.1L)。

● 赤血球製剤

分類	全体の使用量 (単位)	診療科別					計	割合(%)
		内科	外科	小児科	産婦人科	その他		
A	3,702	1,906	1,131	39	212	414	3,702	100.0
B	2,223	1,209	856	44	78	36	2,223	100.0
C	1,065	535	502	0	4	24	1,065	100.0
D	1,012	696	316	0	0	0	1,012	100.0
E	273	214	52	0	0	7	273	100.0
F	150	101	37	0	4	8	150	100.0
集計	8,425	4,661	2,894	83	298	489	8,425	100.0

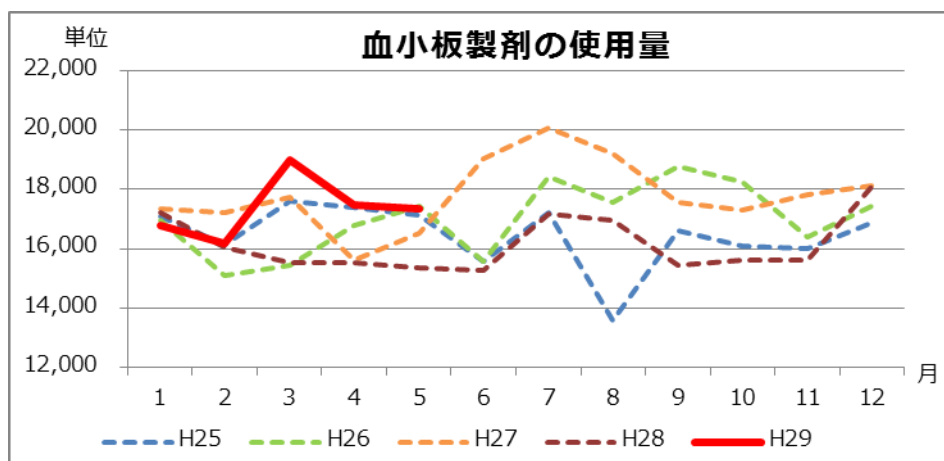


AVERAGE (1~5月)	
H25	8,829
H26	8,381
H27	8,467
H28	8,077
H29	8,461

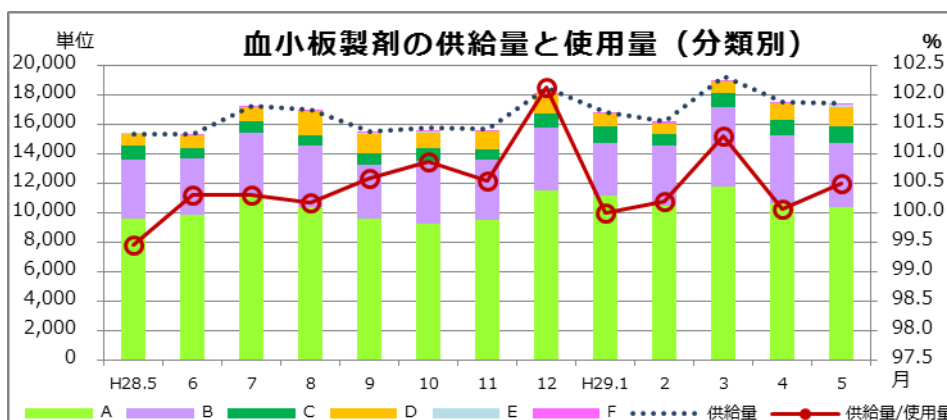
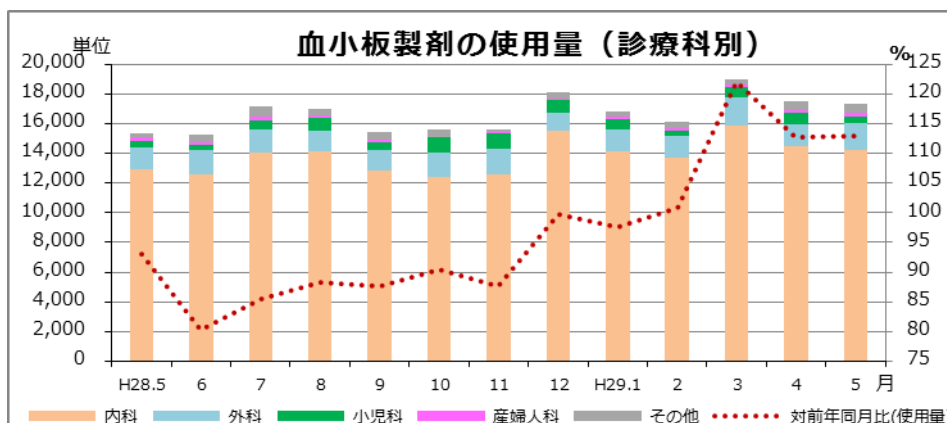


● 血小板製剤

分類	全体の使用量 (単位)	診療科別					計	割合(%)
		内科	外科	小児科	産婦人科	その他		
A	10,390	8,535	1,105	130	75	545	10,390	100.0
B	4,305	3,275	510	345	175	0	4,305	100.0
C	1,140	1,040	50	0	0	50	1,140	100.0
D	1,335	1,295	40	0	0	0	1,335	100.0
E	120	90	30	0	0	0	120	100.0
F	70	35	35	0	0	0	70	100.0
集計	17,360	14,270	1,770	475	250	595	17,360	100.0

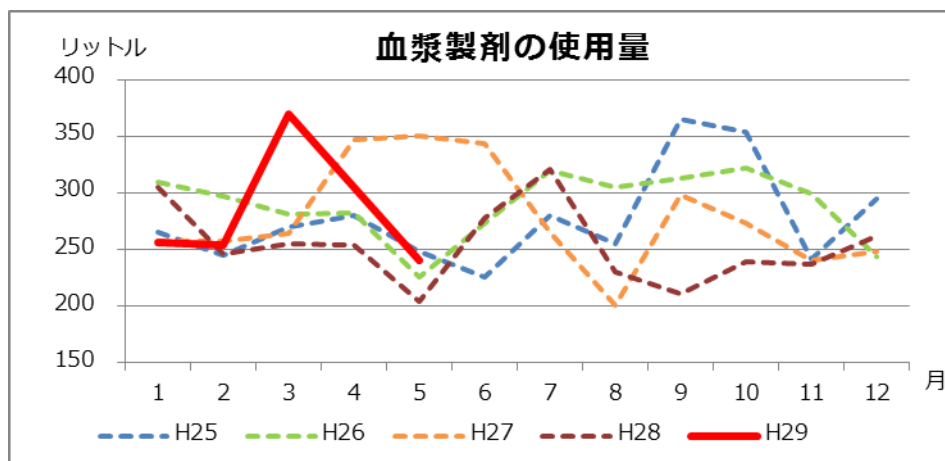


	AVERAGE (1~5月)
H25	17,066
H26	16,339
H27	16,877
H28	15,929
H29	17,353

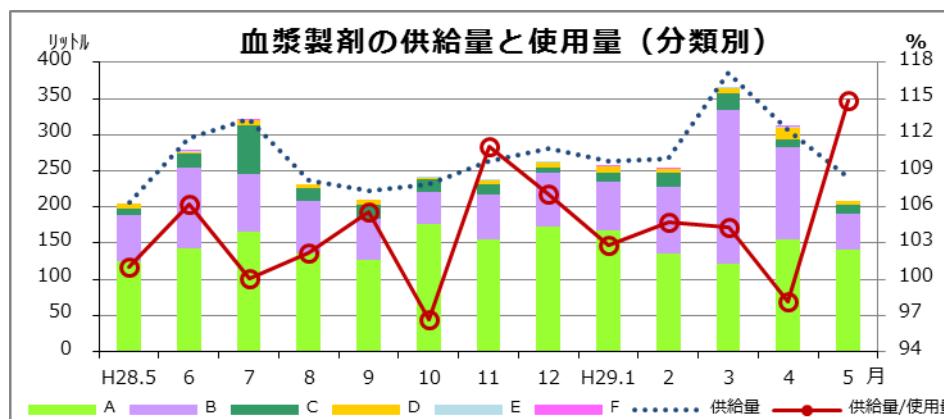
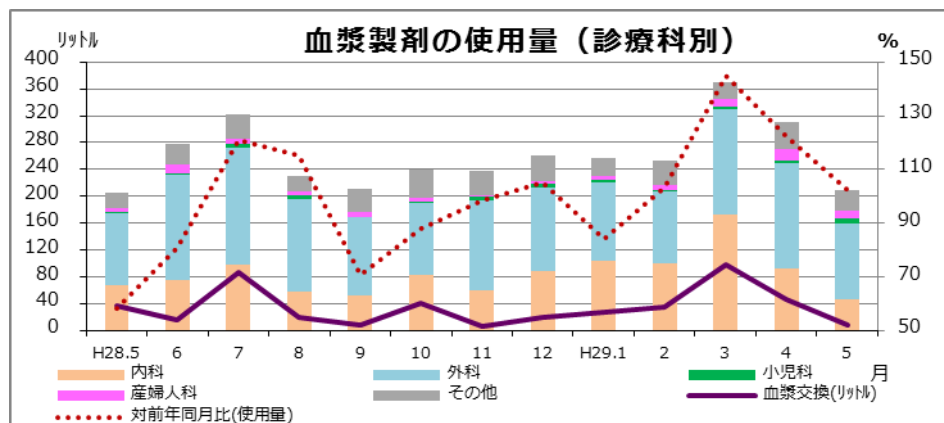


● 血漿製剤

分類	全体の使用量		診療科別						
	(リットル)	血漿交換	内科	外科	小児科	産婦人科	その他	計	割合(%)
A	140.28	0.00	26.76	68.16	4.80	9.84	30.72	140.28	100.0
B	49.92	8.64	15.48	32.04	0.72	1.68	0.00	49.92	100.0
C	12.24	0.00	2.40	9.84	0.00	0.00	0.00	12.24	100.0
D	6.72	0.00	2.40	3.12	1.20	0.00	0.00	6.72	100.0
E	0.00	0.00	0.00	0.00	0.00	0.00	0.00	0.00	#DIV/0!
F	0.00	0.00	0.00	0.00	0.00	0.00	0.00	0.00	#DIV/0!
集計	209.16	8.64	47.04	113.16	6.72	11.52	30.72	209.16	100.0

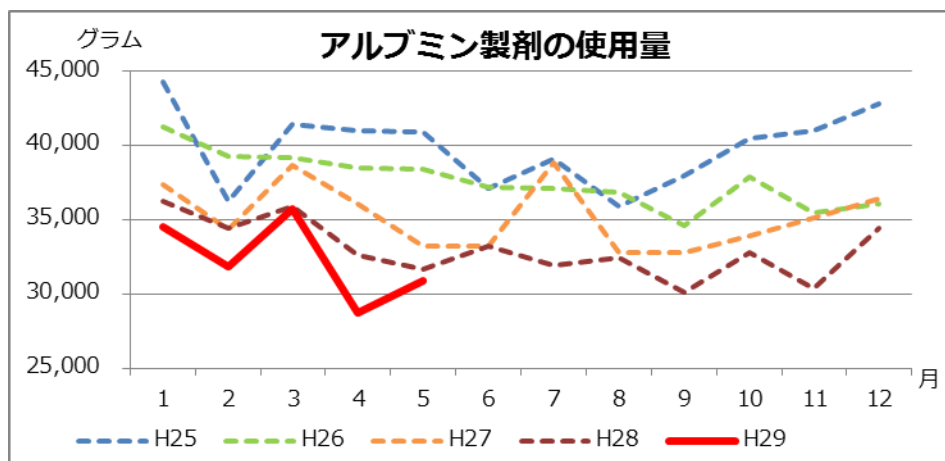


	AVERAGE (1~5月)
H25	262.0
H26	279.2
H27	295.1
H28	253.0
H29	285.2

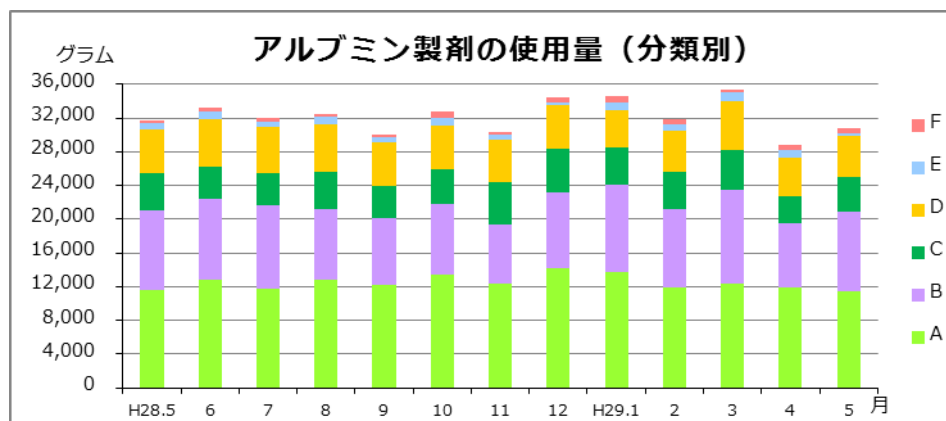
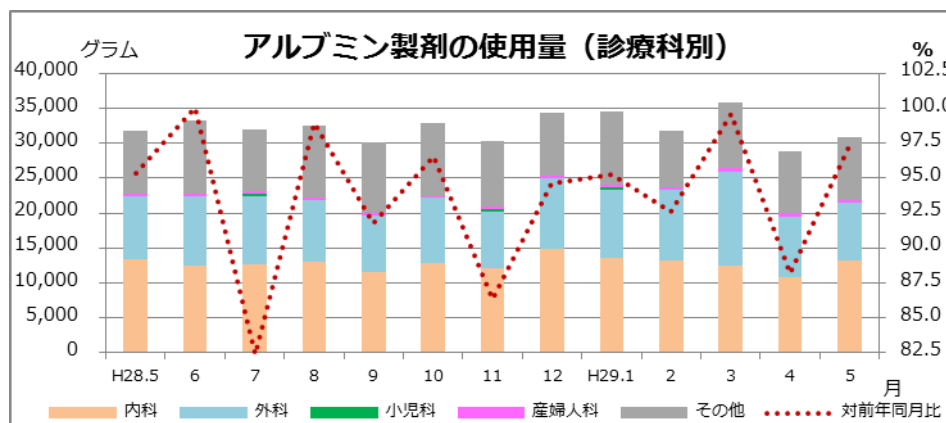


●アルブミン製剤

分類	全体の使用量 (グラム)	診療科別					計	割合(%)
		内科	外科	小児科	産婦人科	その他		
A	11,410.0	1,875.0	1,267.5	62.5	65.0	8,140.0	11,410.0	100.0
B	9,431.0	4,642.5	4,463.5	62.5	262.5	0.0	9,431.0	100.0
C	4,239.7	2,717.2	760.0	25.0	0.0	737.5	4,239.7	100.0
D	4,748.5	2,932.5	1,716.0	0.0	0.0	100.0	4,748.5	100.0
E	407.5	407.5	0.0	0.0	0.0	0.0	407.5	100.0
F	620.0	545.0	75.0	0.0	0.0	0.0	620.0	100.0
集計	30,856.7	13,119.7	8,282.0	150.0	327.5	8,977.5	30,856.7	100.0

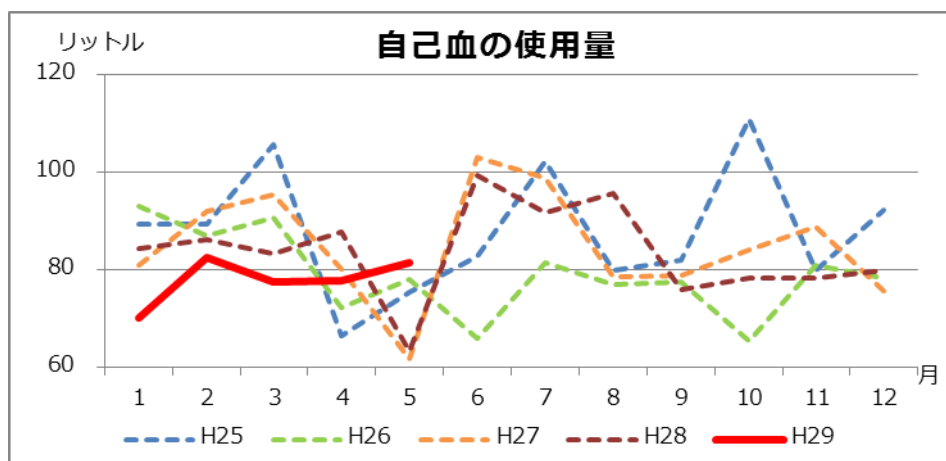


	AVERAGE (1~5月)
H25	40,768.0
H26	39,325.1
H27	35,954.3
H28	34,182.2
H29	32,351.4

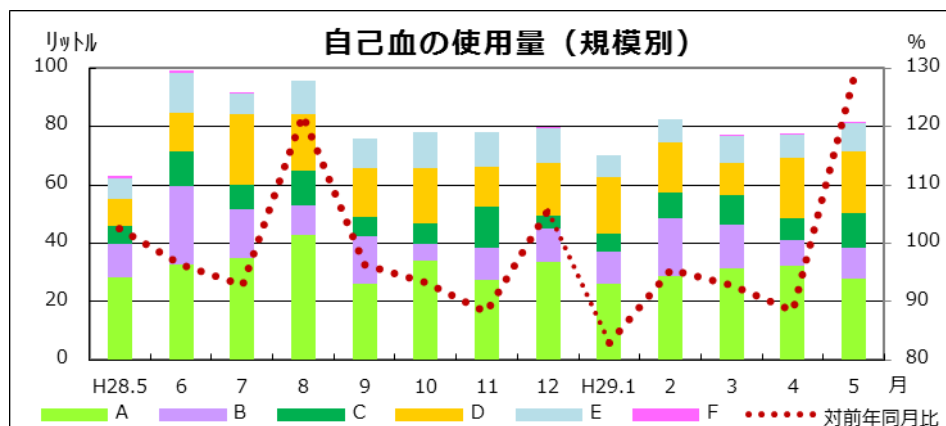


● 自己血

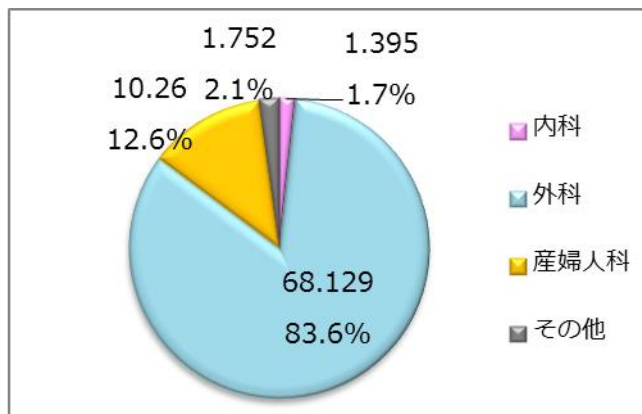
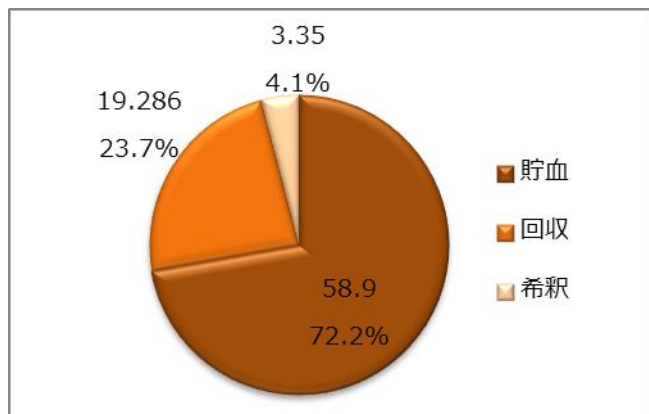
分類	自己血使用量 (リットル)				診療科別						
	貯血	回収	希釈	計	内科	外科	小児科	産婦人科	その他	計	割合(%)
A	13.200	11.326	3.350	27.880	0.595	18.569	0.000	6.960	1.752	27.880	100.0
B	7.700	2.860	0.000	10.560	0.800	6.860	0.000	2.900	0.000	10.560	100.0
C	6.800	5.100	0.000	11.900	0.000	11.900	0.000	0.000	0.000	11.900	100.0
D	21.200	0.000	0.000	21.200	0.000	20.800	0.000	0.400	0.000	21.200	100.0
E	9.600	0.000	0.000	9.600	0.000	9.600	0.000	0.000	0.000	9.600	100.0
F	0.400	0.000	0.000	0.400	0.000	0.400	0.000	0.000	0.000	0.400	100.0
集計	58.900	19.286	3.350	81.540	1.395	68.129	0.000	10.260	1.752	81.540	100.0



AVERAGE (1~5月)	
H25	85.2
H26	84.2
H27	82.0
H28	81.0
H29	77.8

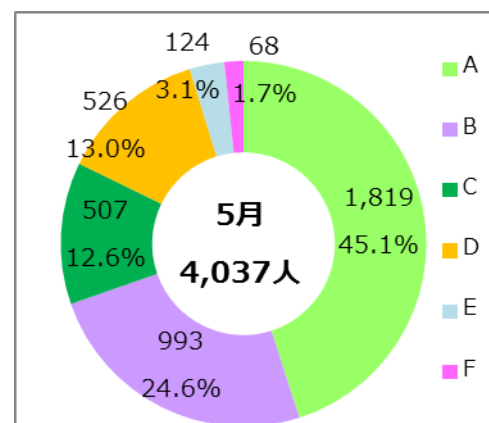
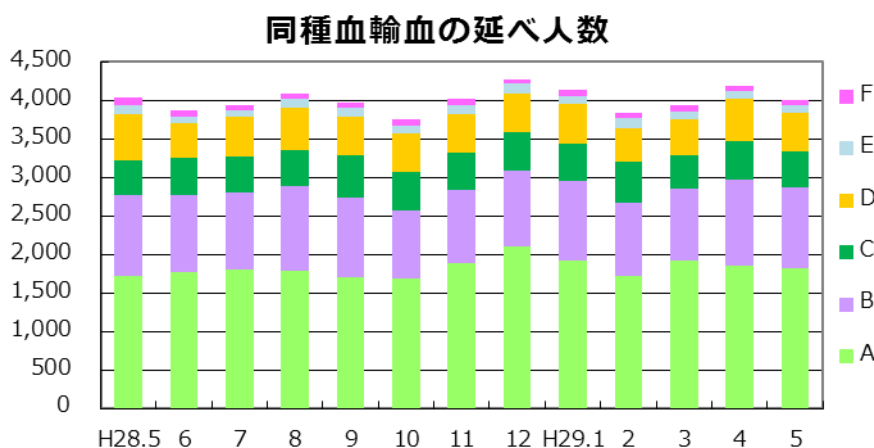


【自己血輸血の種類、診療科別の割合】



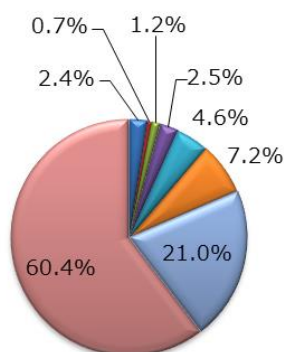
● 輸血実施患者数（延べ人数）

2017年5月	A	B	C	D	E	F	Total
同種血	1,819	993	507	526	124	68	4,037
1床あたり	0.55	0.30	0.20	0.15	0.12	0.07	0.28
自己血	48	21	20	32	12	1	134
アルブミン	294	512	236	225	28	35	1,330

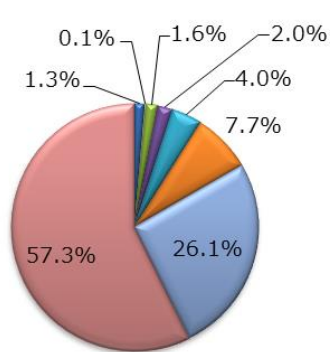


【男女別年代別の同種血輸血延べ人数（分類可能な施設のみ入力）】

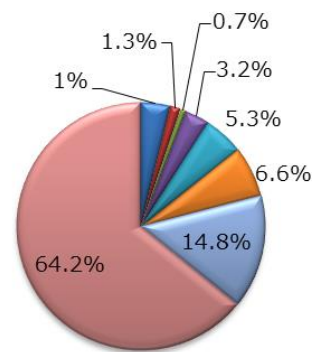
2017年5月	0～9歳	10～19歳	20～29歳	30～39歳	40～49歳	50～59歳	60～69歳	70歳以上	Total
男	21	2	26	32	65	126	426	937	1,635
女	51	18	9	43	71	88	198	857	1,335
計	72	20	35	75	136	214	624	1,794	2,970



全体



男性

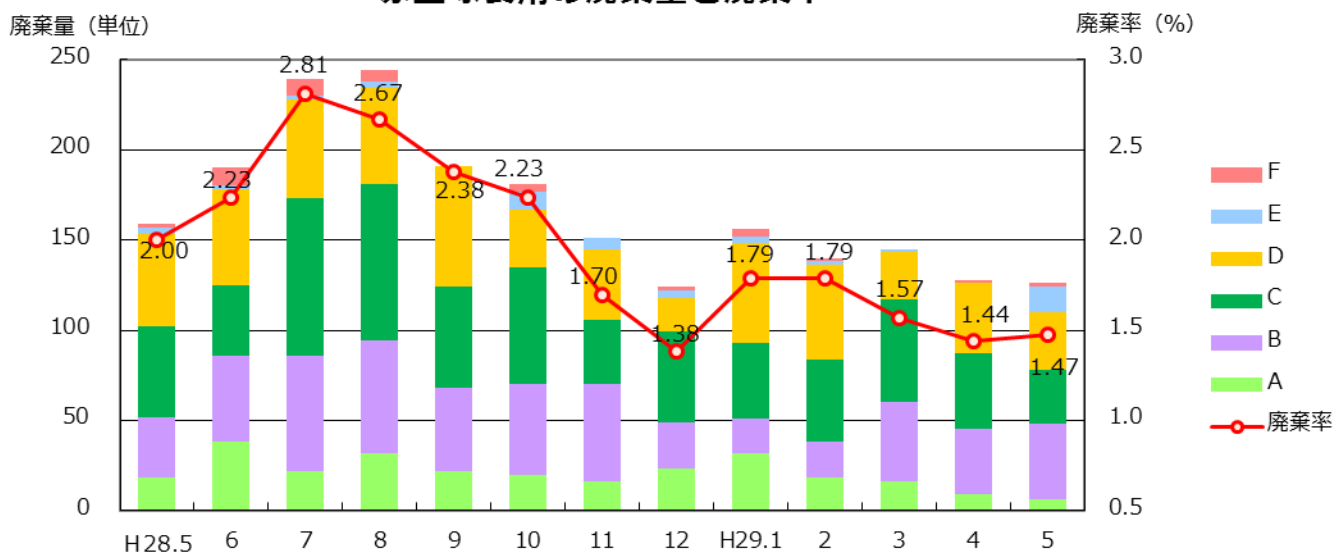


女性

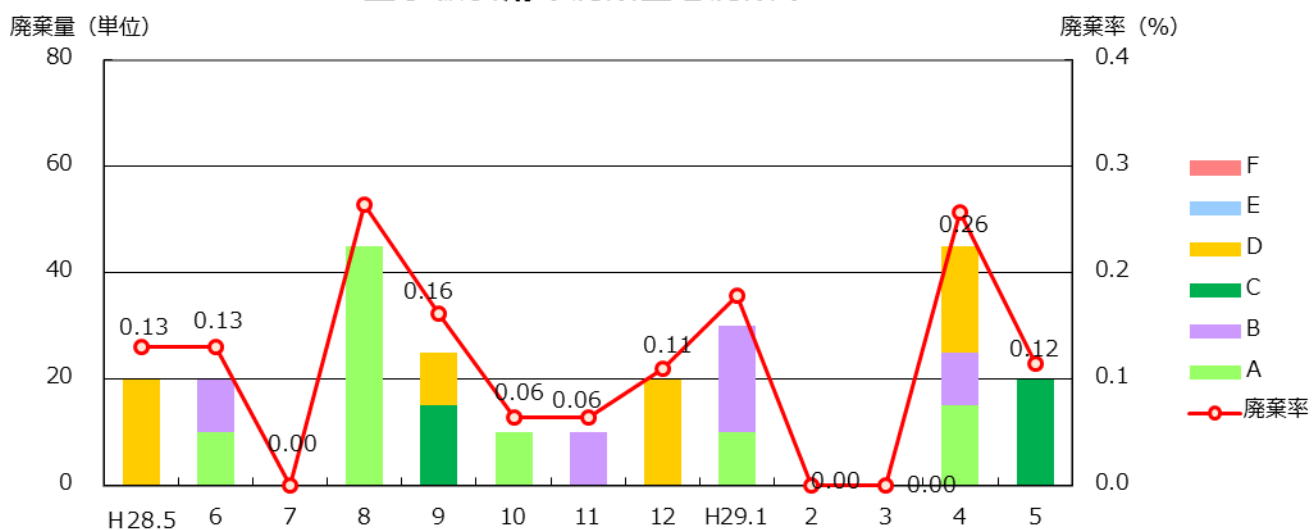
● 血液製剤及び自己血の廃棄量(率)

2017年5月	A	B	C	D	E	F	Total
赤血球製剤 (単位)	6	42	30	32	14	2	126
血小板製剤 (単位)	0	0	20	0	0	0	20
血漿製剤 (リットル)	1.4	0.5	0.5	1.4	0.0	0.0	3.8
自己血 (リットル)	2.4	0.3	0.6	0.8	0.0	0.0	4.1

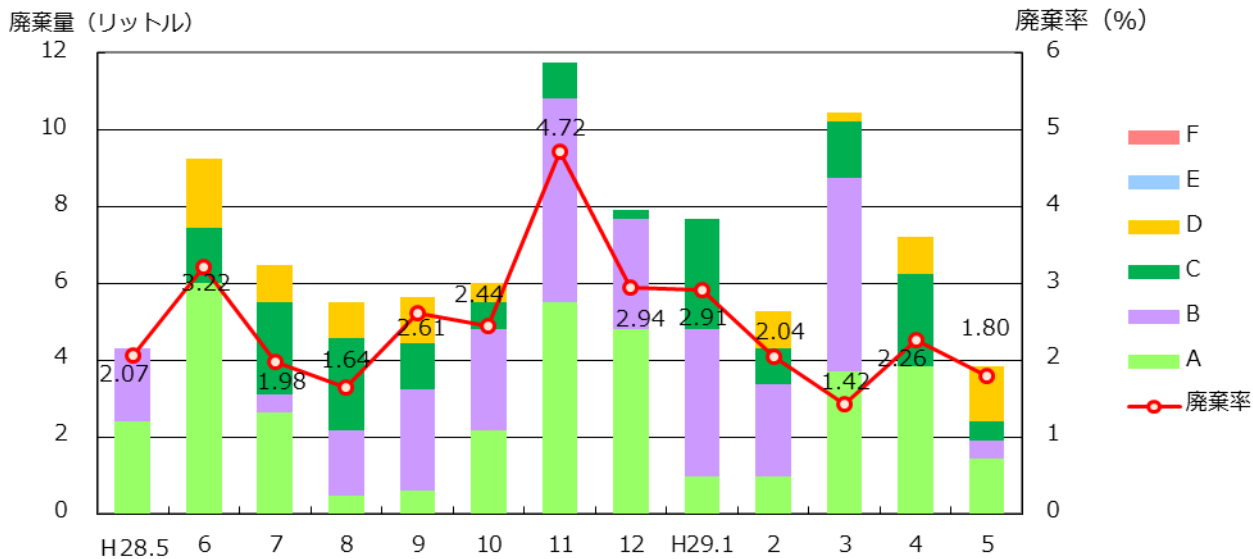
赤血球製剤の廃棄量と廃棄率



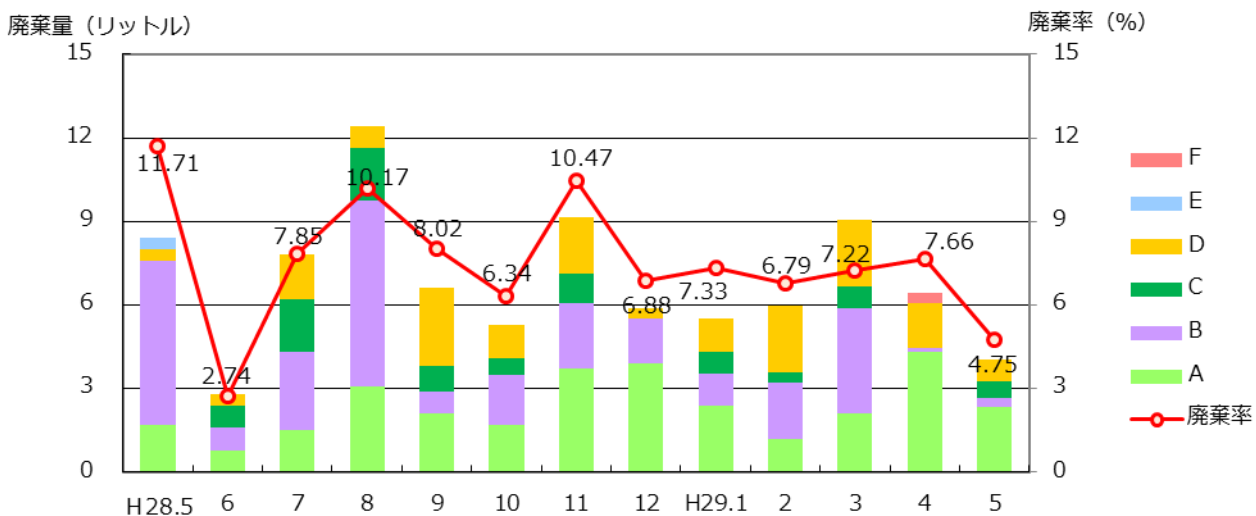
血小板製剤の廃棄量と廃棄率



血漿製剤の廃棄量と廃棄率



自己血の廃棄量と廃棄率



施設分類

分類	病院名	分類	病院名
A 三次救急病院 <6施設> 従来: 500床以上の病院	新潟大学医歯学総合病院	E 救急病院 (100床未満) <18施設> 従来: 100~199床 の病院	見附市立病院
	新潟市民病院		中条中央病院
	長岡赤十字病院		魚沼市立小出病院
	県立中央病院		斉藤記念病院
	県立新発田病院		猫山宮尾病院
	魚沼基幹病院		町立津南病院
B 救急病院 (300床以上) <9施設> 従来: 400~499床 の病院	厚生連長岡中央総合病院		山北徳洲会病院
	立川総合病院		県立妙高病院
	県立がんセンター新潟病院		佐渡市立両津病院
	済生会新潟第二病院		県立柿崎病院
	厚生連柏崎総合医療センター		県立松代病院
	新潟労災病院		県立津川病院
	厚生連佐渡総合病院		北日本脳神経外科病院
	厚生連上越総合病院		柏崎中央病院
厚生連小千谷総合病院	知命堂病院		
C 救急病院 (200~299床) <10施設> 従来: 300~399床 の病院	厚生連新潟医療センター		上村病院
	信楽園病院		南魚沼市立ゆきぐに大和病院
	県立十日町病院		佐渡市立相川病院
	下越病院	西新潟中央病院	
	厚生連糸魚川総合病院	あがの市民病院	
	燕労災病院	新潟リハビリテーション病院	
	厚生連村上総合病院	南部郷厚生病院	
	三之町病院	みどり病院	
	木戸病院	北越病院	
	新潟中央病院	東新潟病院	
D 救急病院 (100~199床) <20施設> 従来: 200~299床 の病院	厚生連豊栄病院	新潟万代病院	
	厚生連三条総合病院	日本歯科大学医科病院	
	済生会三条病院	厚生連瀬波病院	
	県立吉田病院	西蒲中央病院	
	亀田第一病院	椿田病院	
	桑名病院	新潟西蒲メディカルセンター病院	
	新潟南病院	聖園病院	
	新潟臨港病院	村上記念病院	
	県立坂町病院	佐和田病院	
	県立加茂病院		
	新潟病院		
	新潟脳外科病院		
	上越地域医療センター病院		
	南魚沼市民病院		
	新潟白根総合病院		
	新津医療センター病院		
	長岡西病院		
	南部郷総合病院		
	厚生連けいなん総合病院		
	富永草野病院		
		従来: 100床未満の病院	
		F 救急でない病院 <16施設>	