

## 令和2(2020)年3月 血液製剤使用状況

略号	分類	施設数	一般病床数※
A	三次救急病院	6	3,283
B	救急病院(300床以上)	8	3,300
C	救急病院(200~299床)	11	2,739
D	救急病院(100~199床)	20	3,060
E	救急病院(100床未満)	16	950
F	救急でない病院	15	1,034
計	—	76	14,411

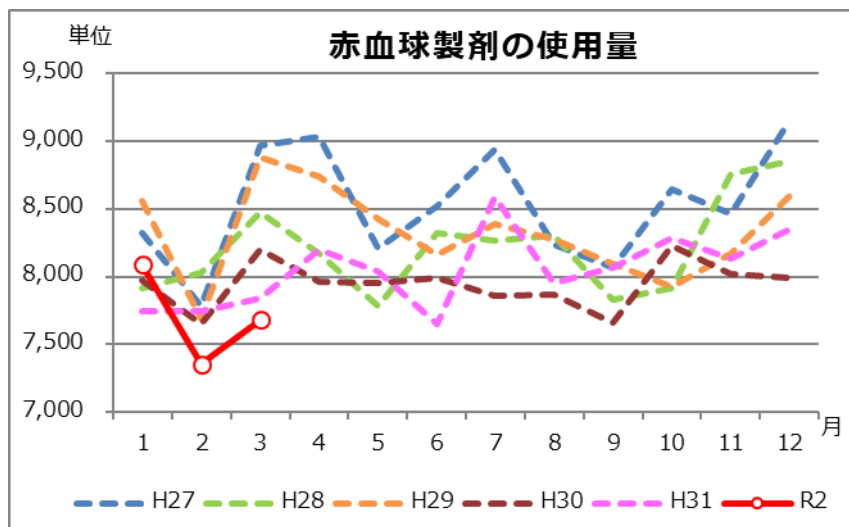
※ 医療法施行規則第30号の33該当病床を除く。

### 【概要】

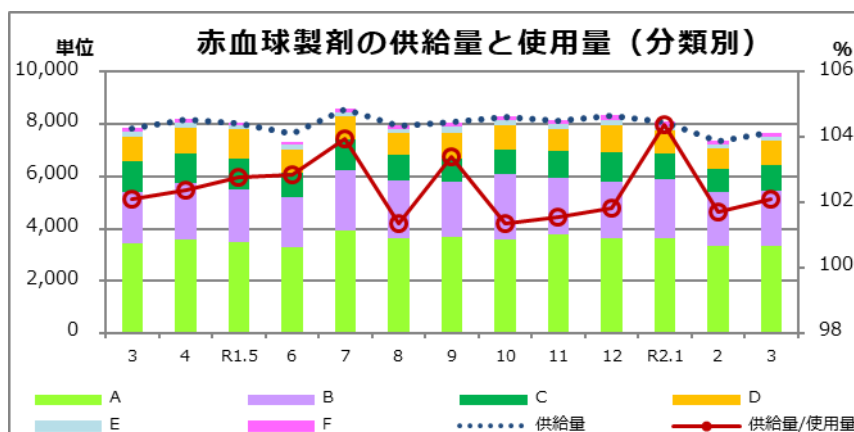
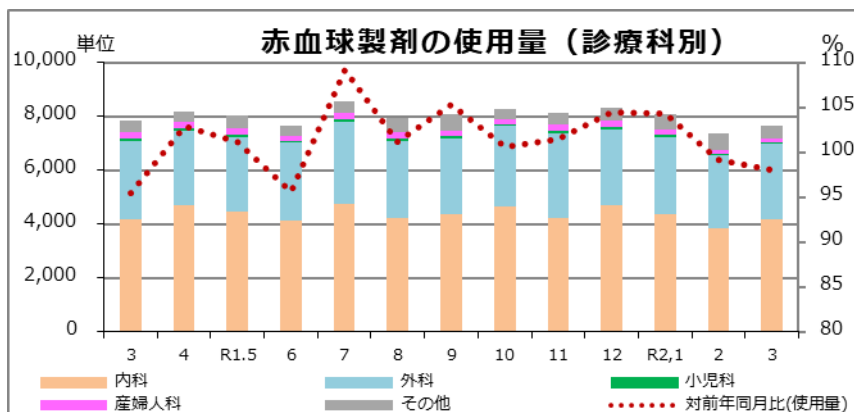
- ・ 赤血球製剤の今月の使用量は 7,681 単位（前年同月比は 98.0%）。
- ・ 血小板製剤の今月の使用量は 16,000 単位（前年同月比は 98.2%）。
- ・ 血漿製剤の今月の使用量は 271.2 L（前年同月比 109.0%）。
- ・ アルブミン製剤の今月の使用量は 27,026.0 g（前年同月比 102.9%）。
- ・ 自己血の今月の使用量は 65.32 L（前年同月比 104.9%）。
- ・ 今月の廃棄率(量)は、赤血球製剤 1.26%（98 単位）、血小板製剤 0.13%（20 単位）、血漿製剤 0.75%（2.0 L）、自己血 12.8%（9.6 L）。

### ● 赤血球製剤

分類	全体の使用量 (単位)	診療科別					計	割合(%)
		内科	外科	小児科	産婦人科	その他		
A	3,364	1,674	1,176	38	108	368	3,364	100.0
B	2,079	1,126	816	9	58	70	2,079	100.0
C	992	568	384	0	4	36	992	100.0
D	916	546	366	0	4	0	916	100.0
E	176	152	24	0	0	0	176	100.0
F	138	96	34	0	0	8	138	100.0
集計	7,681	4,178	2,800	47	174	482	7,681	100.0

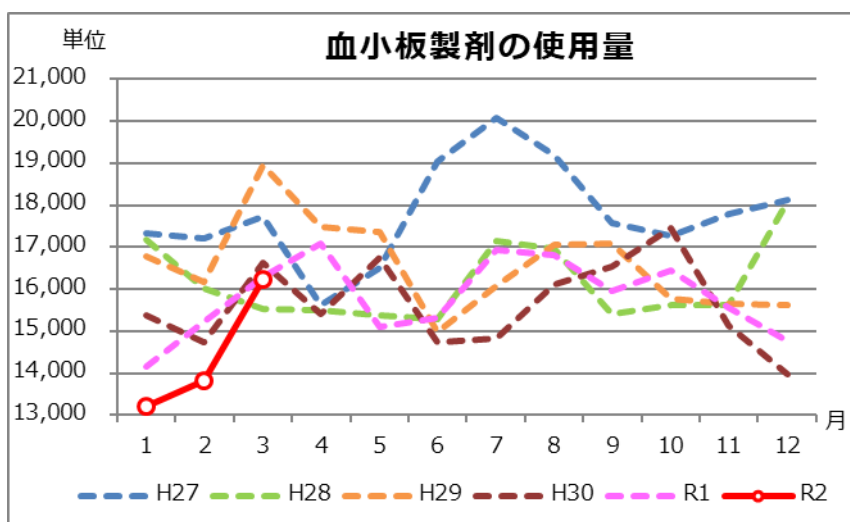


AVERAGE (3月)	
H27	8,360
H28	8,141
H29	8,380
H30	7,944
R1	7,777
R2	7,709

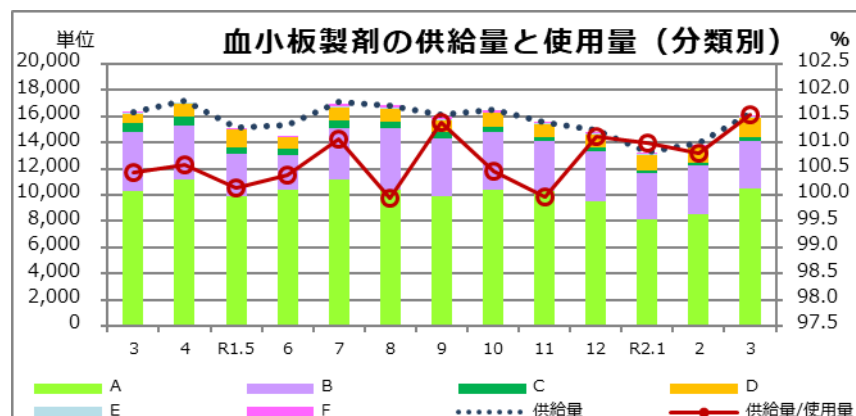
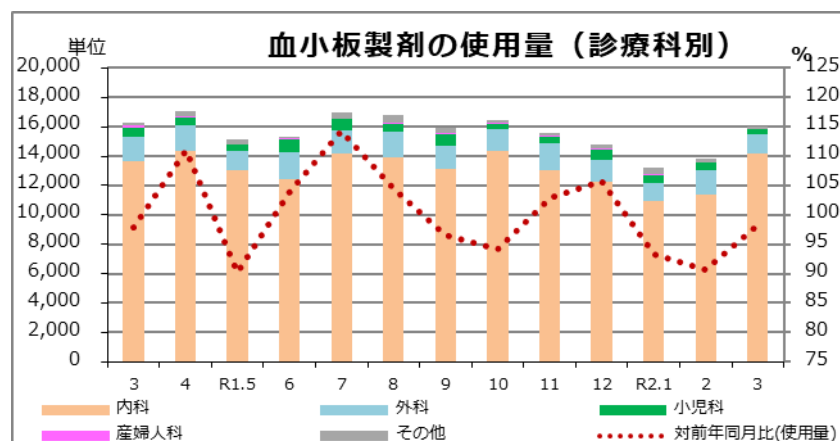


### ●血小板製剤

分類	全体の使用量 (単位)	診療科別						計	割合(%)
		内科	外科	小児科	産婦人科	その他			
A	10,495	9,415	655	300	40	85	10,495	100.0	
B	3,595	3,205	335	40	0	15	3,595	100.0	
C	370	275	95	0	0	0	370	100.0	
D	1,390	1,130	240	0	0	20	1,390	100.0	
E	90	90	0	0	0	0	90	100.0	
F	20	20	0	0	0	0	20	100.0	
集計	16,000	14,175	1,325	340	40	120	15,960	100.0	

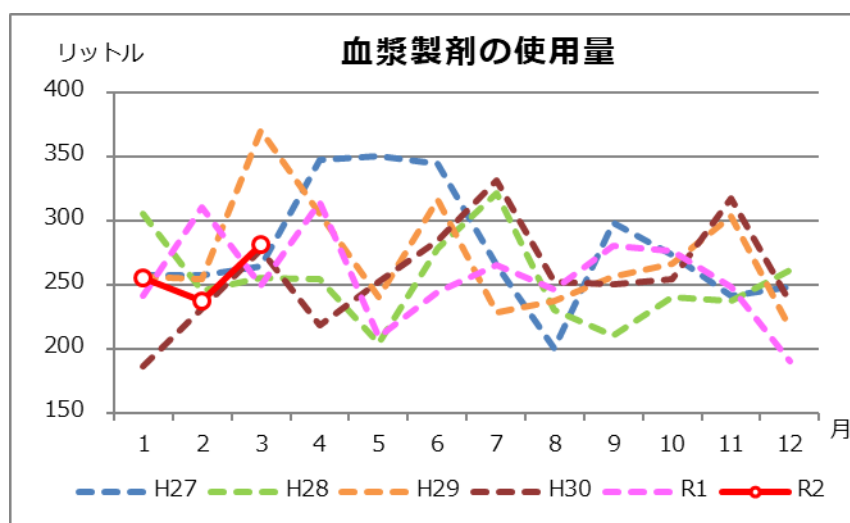


	AVERAGE (3月)
H27	17,425
H28	16,255
H29	17,307
H30	15,591
R1	15,224
R2	14,427

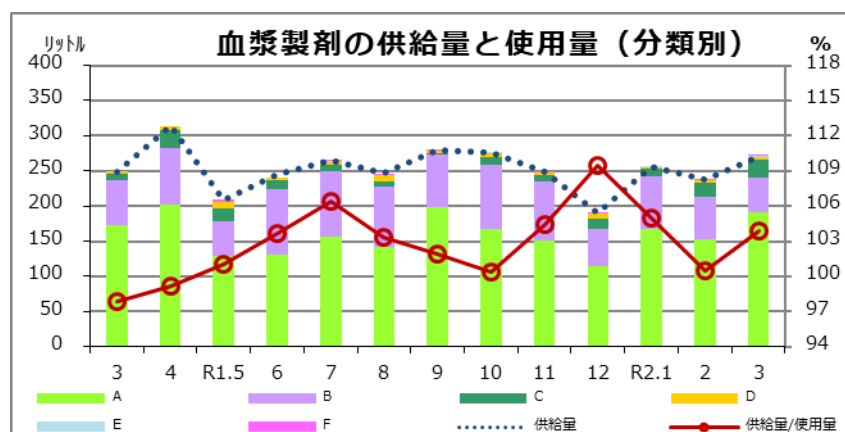
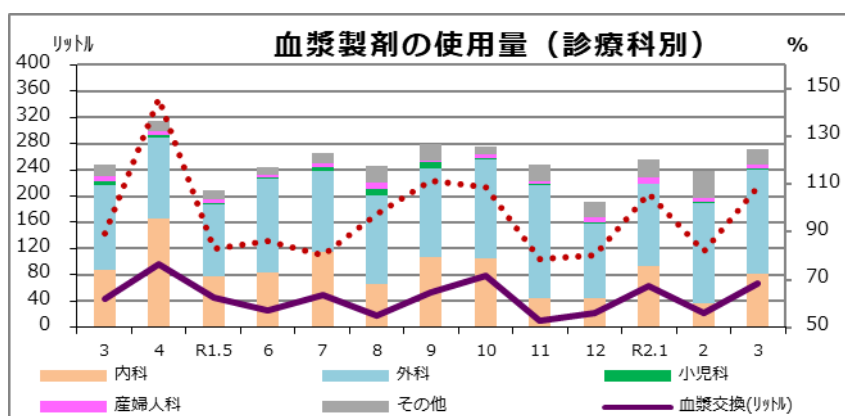


● 血漿製剤

分類	全体の使用量		診療科別						
	(リットル)	血漿交換	内科	外科	小児科	産婦人科	その他	計	割合(%)
A	190.32	55.44	54.96	107.28	1.20	5.28	21.60	190.32	100.0
B	50.16	11.52	17.04	30.72	0.00	0.00	2.40	50.16	100.0
C	26.16	0.00	7.92	17.76	0.00	0.48	0.00	26.16	100.0
D	2.88	0.00	0.00	2.88	0.00	0.00	0.00	2.88	100.0
E	1.20	0.00	1.20	0.00	0.00	0.00	0.00	1.20	100.0
F	0.48	0.00	0.48	0.00	0.00	0.00	0.00	0.48	100.0
集計	271.2	66.96	81.6	158.64	1.20	5.76	24.00	271.20	100.0

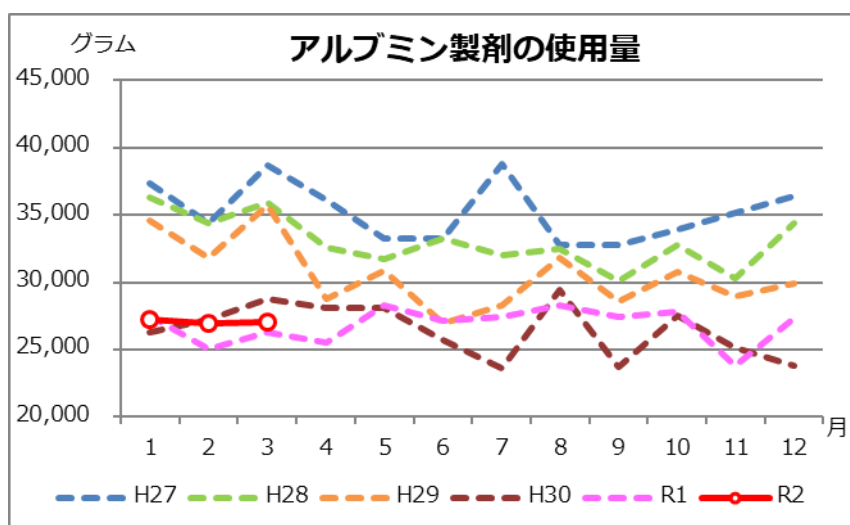


	AVERAGE (3月)
H27	259.6
H28	268.7
H29	293.5
H30	231.8
R1	266.8
R2	258.2

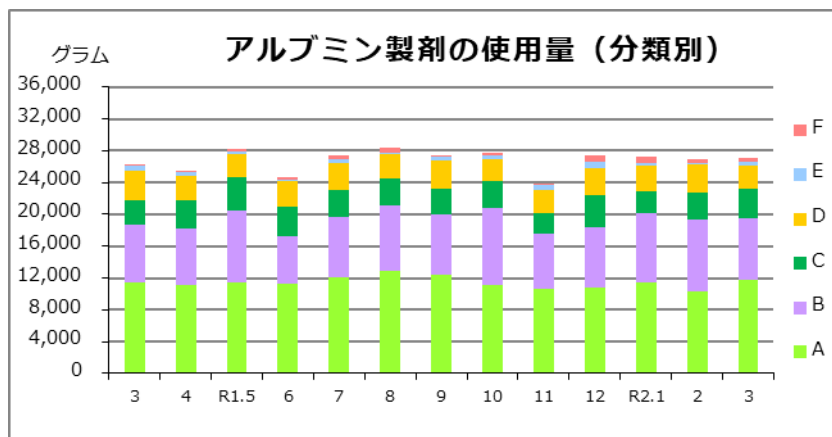
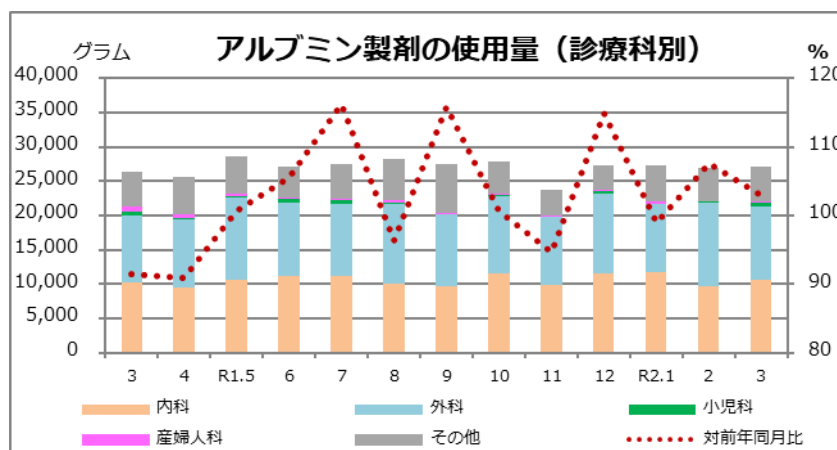


### ●アルブミン製剤

分類	全体の使用量 (グラム)	診療科別					計	割合(%)
		内科	外科	小児科	産婦人科	その他		
A	11,817.5	2,415.0	3,725.0	595.0	145.0	4,937.5	11,817.5	100.0
B	7,725.0	3,600.0	4,050.0	0.0	0.0	75.0	7,725.0	100.0
C	3,658.5	1,958.5	1,662.5	0.0	0.0	37.5	3,658.5	100.0
D	2,910.0	1,672.5	1,212.5	25.0	0.0	0.0	2,910.0	100.0
E	490.0	490.0	0.0	0.0	0.0	0.0	490.0	100.0
F	425.0	425.0	0.0	0.0	0.0	0.0	425.0	100.0
集計	27,026.0	10,561.0	10,650.0	620.0	145.0	5,050.0	27,026.0	100.0

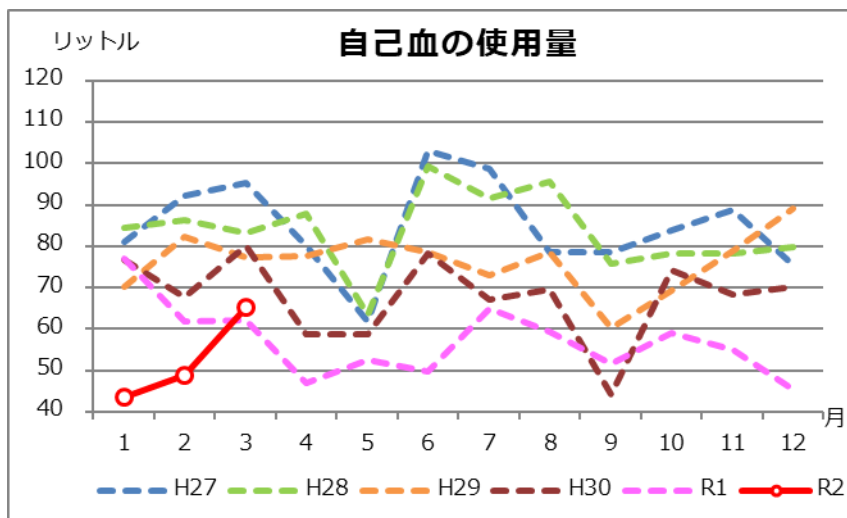


AVERAGE (3月)	
H27	36,806.7
H28	35,532.3
H29	34,049.7
H30	27,434.3
R1	26,298.5
R2	27,081.8

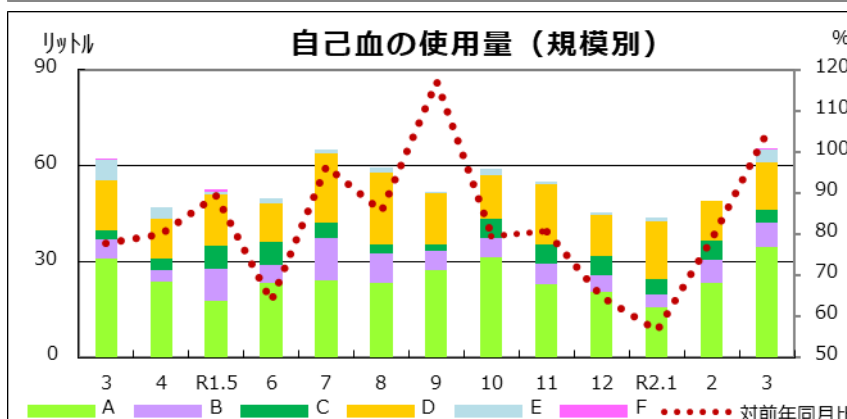


●自己血

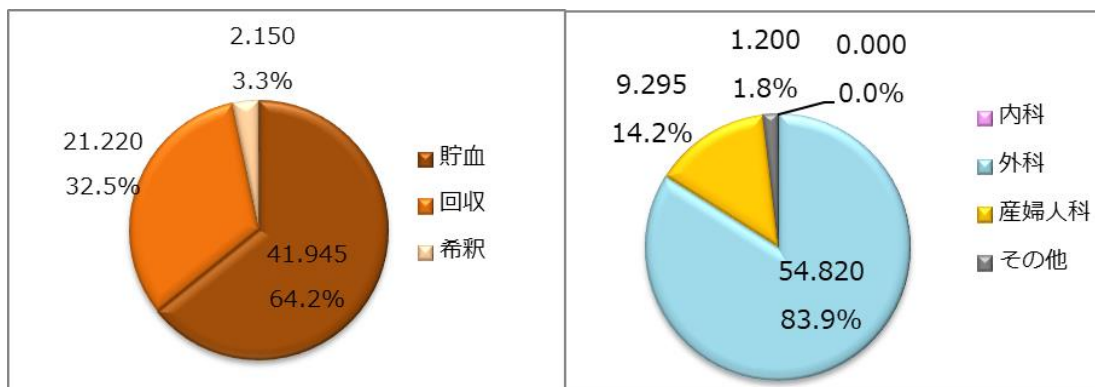
分類	自己血使用量 (リットル)				診療科別						
	貯血	回収	希釈	計	内科	外科	小児科	産婦人科	その他	計	割合(%)
A	18.245	14.060	2.150	34.460	0.000	28.210	0.000	6.245	0.000	34.460	100.0
B	3.850	3.650	0.000	7.500	0.000	4.850	0.000	2.650	0.000	7.500	100.0
C	2.800	1.180	0.000	3.980	0.000	2.780	0.000	0.000	1.200	3.980	100.0
D	13.450	1.600	0.000	15.050	0.000	15.050	0.000	0.000	0.000	15.050	100.0
E	3.200	0.730	0.000	3.930	0.000	3.930	0.000	0.000	0.000	3.930	100.0
F	0.400	0.000	0.000	0.400	0.000	0.000	0.000	0.400	0.000	0.400	100.0
集計	41.945	21.220	2.150	65.320	0.000	54.820	0.000	9.295	1.200	65.320	100.0



	AVERAGE (3月)
H27	89.5
H28	84.7
H29	76.6
H30	74.9
R1	67.1
R2	52.7



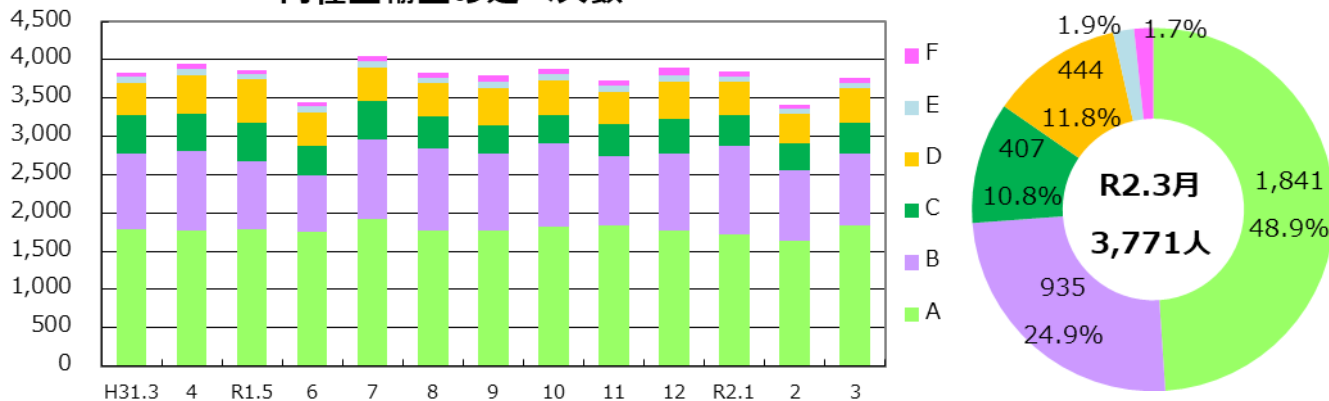
【自己血輸血の種類、診療科別の割合】



● 輸血実施患者数（延べ人数）

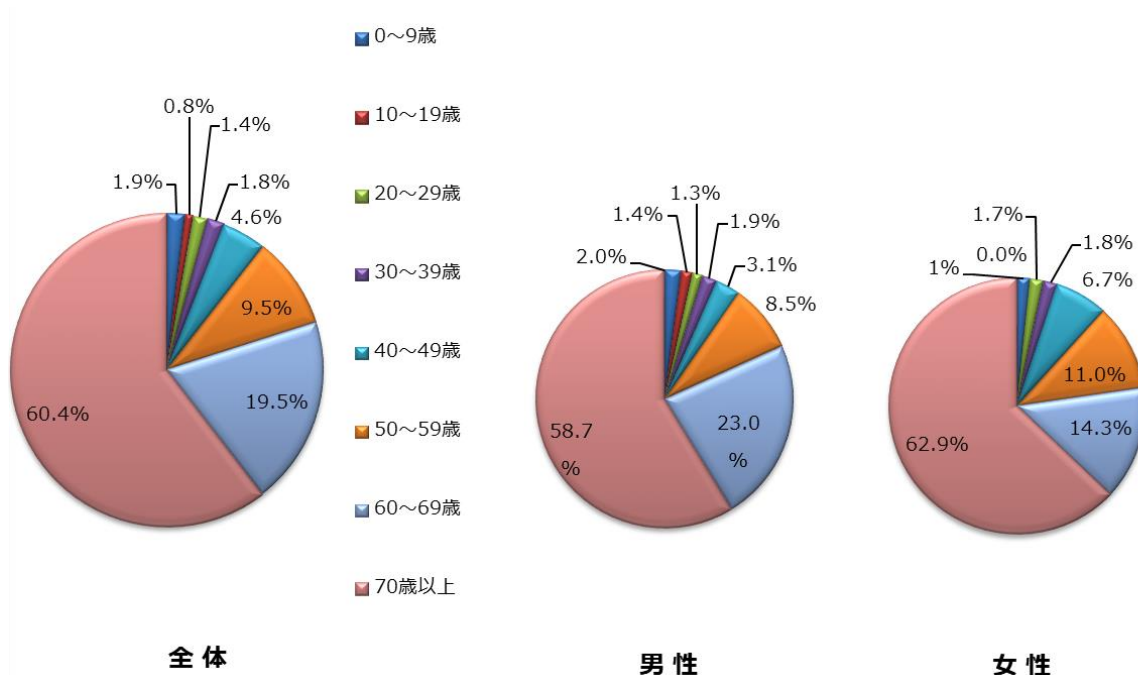
2020年3月	A	B	C	D	E	F	Total
同種血	1,841	935	407	444	70	64	3,771
1床あたり	0.56	0.28	0.15	0.15	0.07	0.06	0.26
自己血	64	9	19	24	7	1	124
アルブミン	608	405	213	147	43	20	1,436

同種血輸血の延べ人数



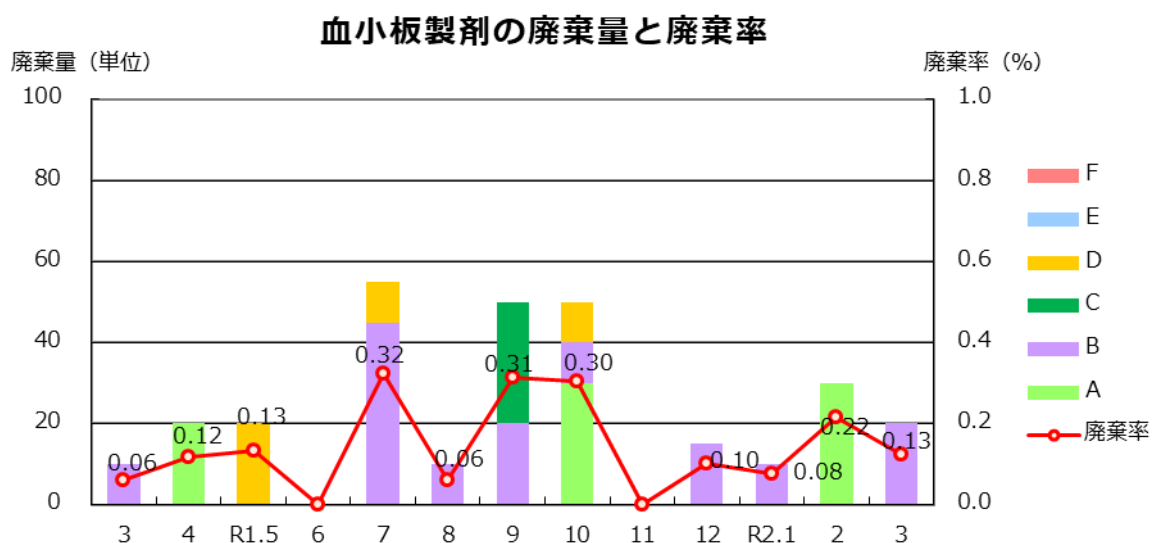
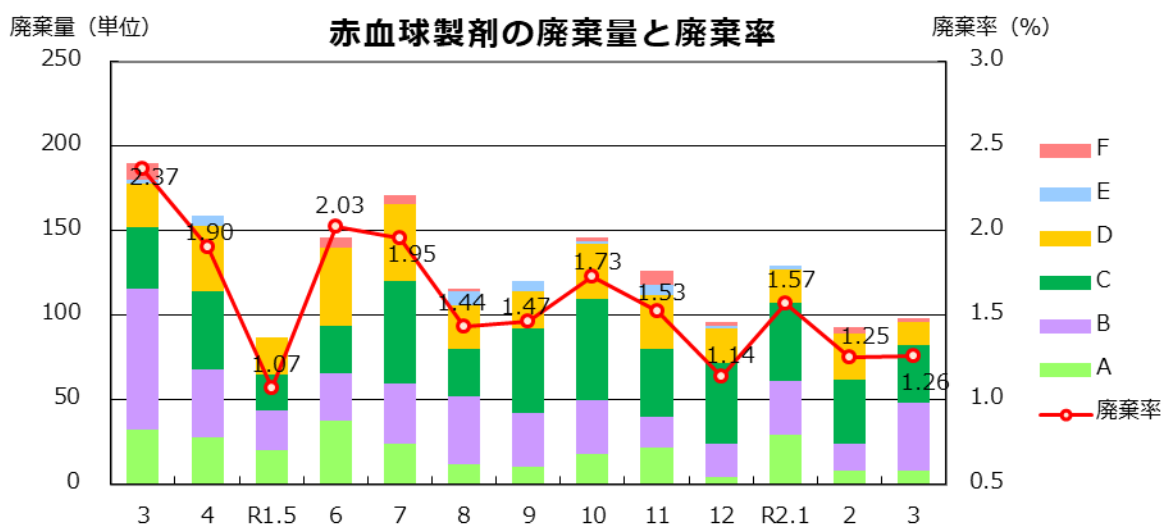
【男女別年代別の同種血輸血延べ人数（分類可能な施設のみ入力）】

2020年3月	0～9歳	10～19歳	20～29歳	30～39歳	40～49歳	50～59歳	60～69歳	70歳以上	Total
男	35	24	22	32	54	147	396	1,010	1,720
女	19	0	20	21	80	131	171	750	1,192
計	54	24	42	53	134	278	567	1,760	2,912



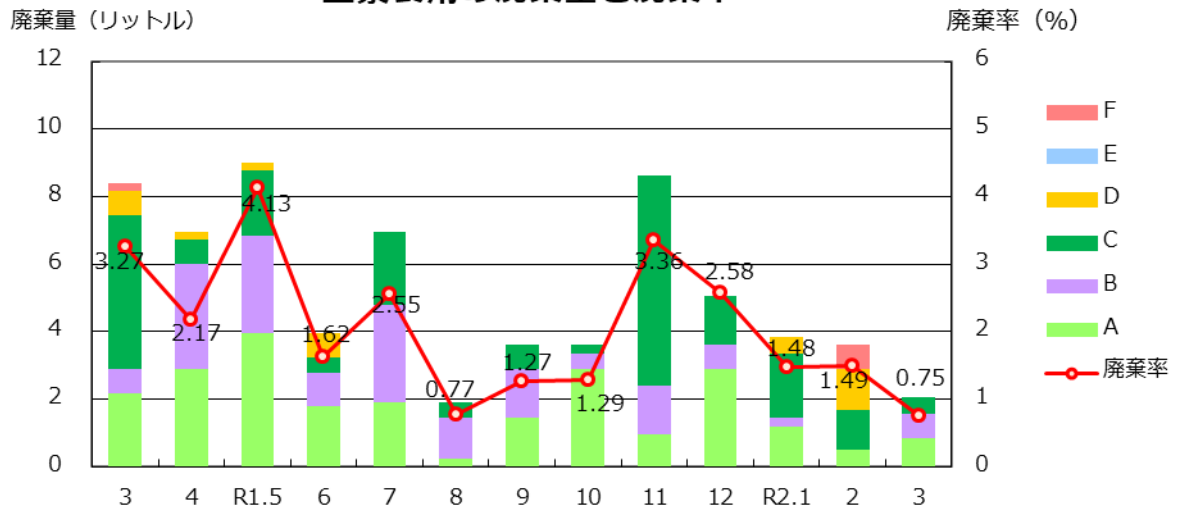
●血液製剤及び自己血の廃棄量(率)

2020年3月	A	B	C	D	E	F	Total
赤血球製剤 (単位)	8	40	34	14	0	2	98
廃棄率 (%)	0.24	1.89	3.31	1.51	0.00	1.43	1.26
血小板製剤 (単位)	0	20	0	0	0	0	20
廃棄率 (%)	0.00	0.55	0.00	0.00	0.00	0.00	0.13
血漿製剤 (リットル)	0.84	0.72	0.48	0.00	0.00	0.00	2.04
廃棄率 (%)	0.50	0.95	3.85	0.00	0.00	#DIV/0!	0.75
自己血 (リットル)	5.6	3.6	0.0	0.4	0.0	0.0	9.6
廃棄率 (%)	26.29	48.00	0.00	2.14	0.00	#DIV/0!	12.81

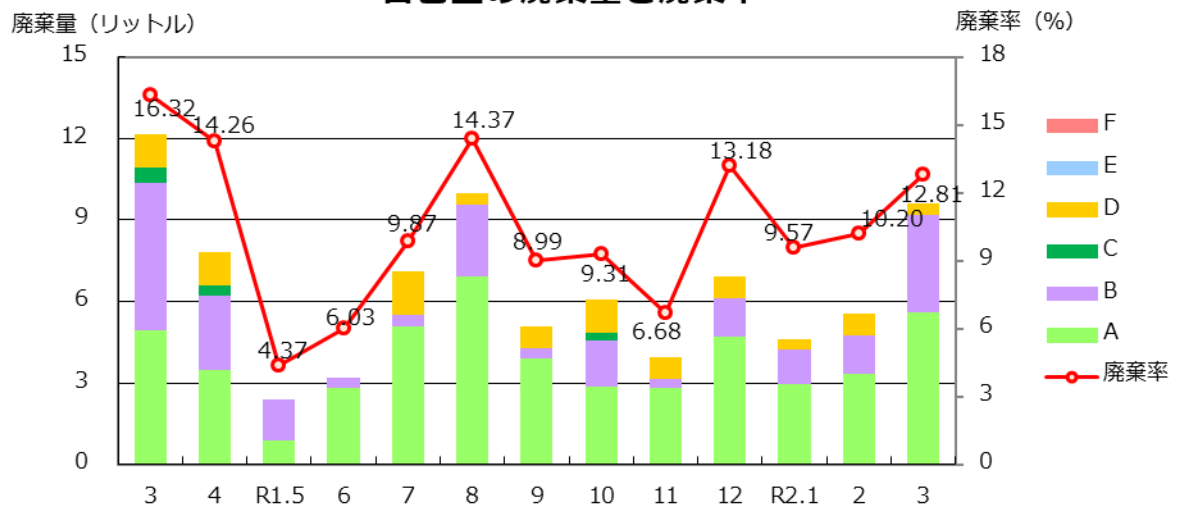




### 血漿製剤の廃棄量と廃棄率



### 自己血の廃棄量と廃棄率



### 76 施設の分類

分類	病院名	分類	病院名
A 三次救急病院 <6施設>	新潟大学医歯学総合病院	E 救急病院 (100床未満) <16施設>	見附市立病院
	新潟市民病院		中条中央病院
	長岡赤十字病院		魚沼市立小出病院
	県立中央病院		斉藤記念病院
	県立新発田病院		猫山宮尾病院
	魚沼基幹病院		町立津南病院
B 救急病院 (300床以上) <8施設>	厚生連長岡中央総合病院		山北徳洲会病院
	立川総合病院		県立妙高病院
	県立がんセンター新潟病院		佐渡市立両津病院
	済生会新潟病院		県立柿崎病院
	厚生連柏崎総合医療センター		県立松代病院
	新潟労災病院		県立津川病院
	厚生連佐渡総合病院		柏崎中央病院
	厚生連上越総合病院		知命堂病院
C 救急病院 (200~299床) <11施設>	厚生連小千谷総合病院		南魚沼市立ゆきぐに大和病院
	厚生連新潟医療センター		佐渡市立相川病院
	信楽園病院	F 救急でない病院 <15施設>	西新潟中央病院
	県立十日町病院		あがの市民病院
	下越病院		新潟リハビリテーション病院
	厚生連糸魚川総合病院		南部郷厚生病院
	県立燕労災病院		みどり病院
	厚生連村上総合病院		北越病院
	三之町病院		新潟聖籠病院
	木戸病院		東新潟病院
	新潟中央病院		新潟万代病院
D 救急病院 (100~199床) <20施設>	厚生連豊栄病院		日本歯科大学医科病院
	厚生連三条総合病院		西蒲中央病院
	済生会三条病院		椿田病院
	県立吉田病院		新潟西蒲メディカルセンター病院
	亀田第一病院		村上記念病院
	桑名病院		佐和田病院
	新潟南病院		
	新潟臨港病院		
	県立坂町病院		
	県立加茂病院		
	新潟病院		
	新潟脳外科病院		
	上越地域医療センター病院		
	南魚沼市民病院		
	新潟白根総合病院		
	新津医療センター病院		
	長岡西病院		
	五泉中央病院		
	厚生連けいなん総合病院		
	富永草野病院		