

2019年7月 血液製剤使用状況

略号	分類	施設数	一般病床数※
A	三次救急病院	6	3,283
B	救急病院（300床以上）	8	3,271
C	救急病院（200～299床）	11	2,739
D	救急病院（100～199床）	20	3,060
E	救急病院（100床未満）	16	950
F	救急でない病院	15	1,034
計	—	76	14,382

※ 医療法施行規則第30号の33該当病床を除く。

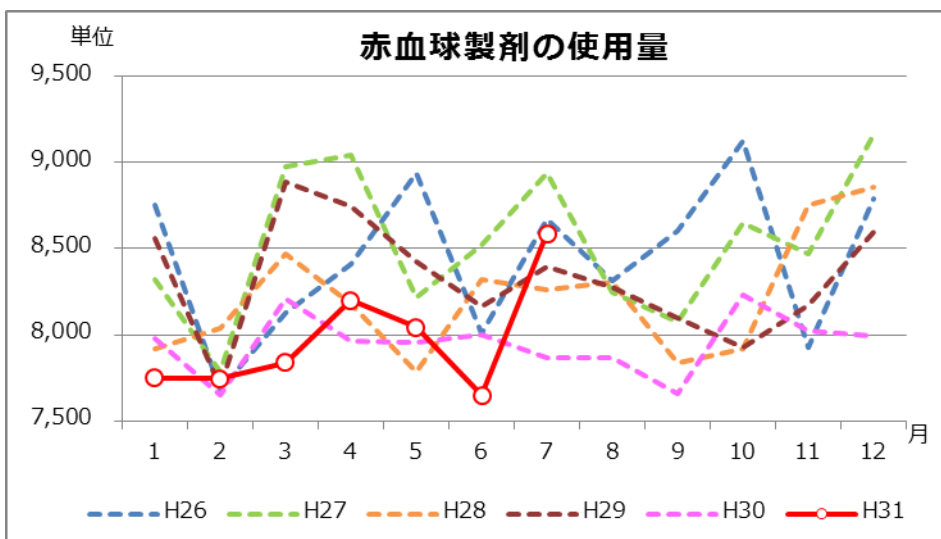
2019年1月より、対象施設が1施設減の76施設となった。
（10ページをご参照ください）

【概要】

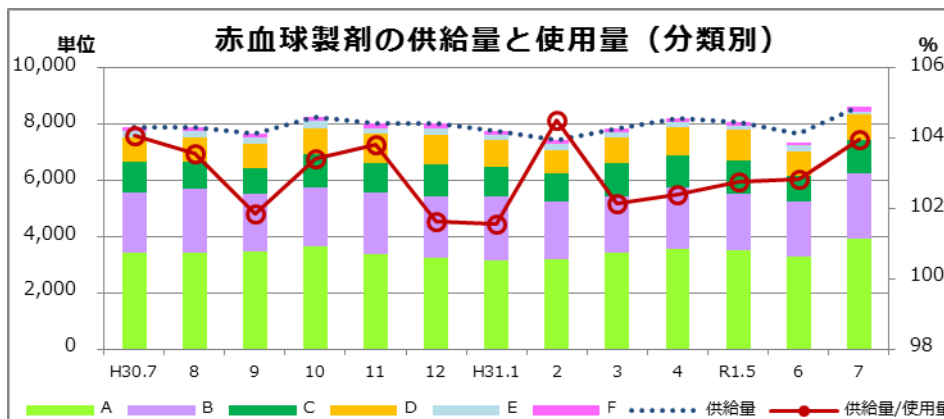
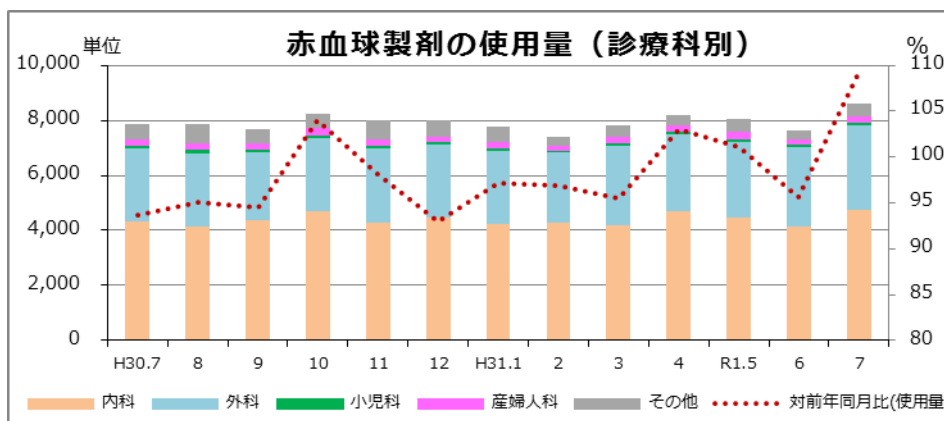
- ・ 赤血球製剤の今月の使用量は 8,586 単位（前年同月比は 109.2%）。
- ・ 血小板製剤の今月の使用量は 16,945 単位（前年同月比は 114.2%）。
- ・ 血漿製剤の今月の使用量は 265.6 L（前年同月比 80.3%）。
- ・ アルブミン製剤の今月の使用量は 27,419.3g（前年同月比 116.3%）。
- ・ 自己血の今月の使用量は 64.9L（前年同月比 96.4%）。
- ・ 今月の廃棄率(量)は、赤血球製剤 1.95%（171 単位）、血小板製剤 0.32%（55 単位）、血漿製剤 2.55%（6.96 L）、自己血 9.87%（9.1 L）。

● 赤血球製剤

分類	全体の使用量 (単位)	診療科別					計	割合(%)
		内科	外科	小児科	産婦人科	その他		
A	3,928	1,956	1,422	64	146	340	3,928	100.0
B	2,296	1,244	920	40	70	22	2,296	100.0
C	1,180	696	408	0	10	66	1,180	100.0
D	905	619	270	0	6	10	905	100.0
E	132	108	24	0	0	0	132	100.0
F	145	124	15	0	0	6	145	100.0
集計	8,586	4,747	3,059	104	232	444	8,586	100.0

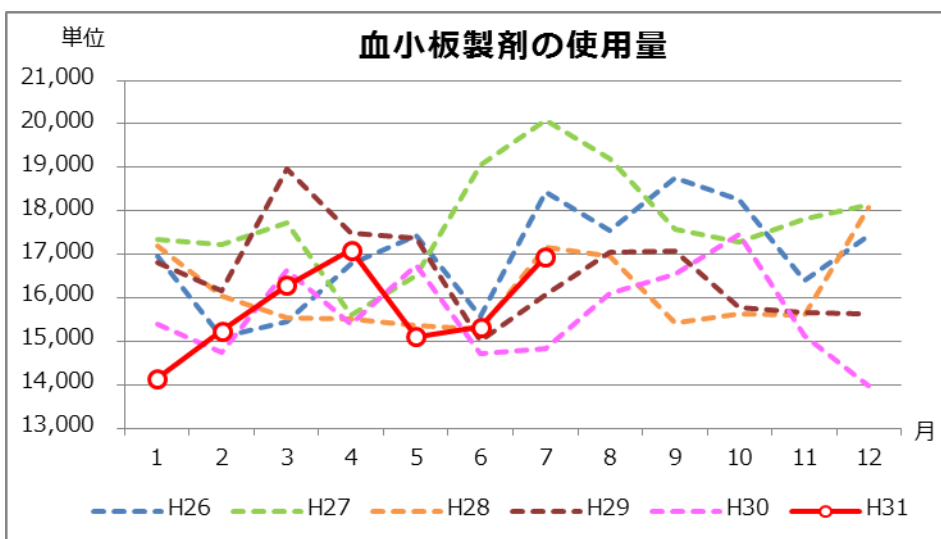


	AVERAGE (1-7月)
H25	8,724
H26	8,368
H27	8,542
H28	8,139
H29	8,410
H30	7,944
H31	7,973

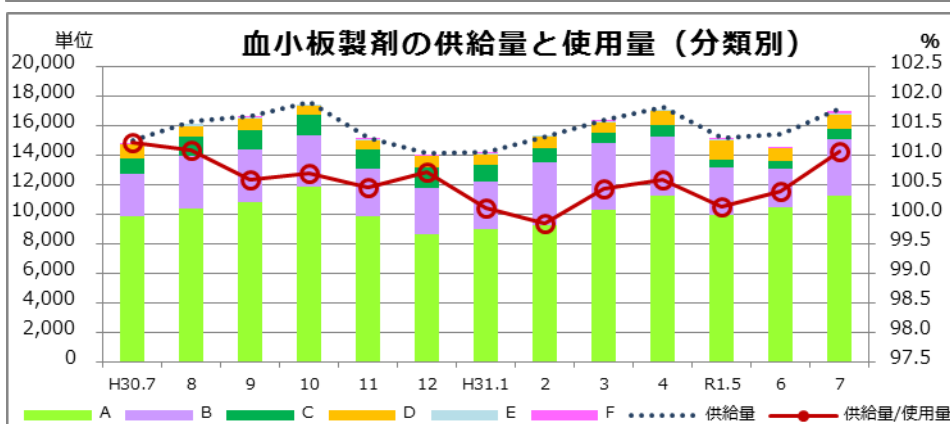
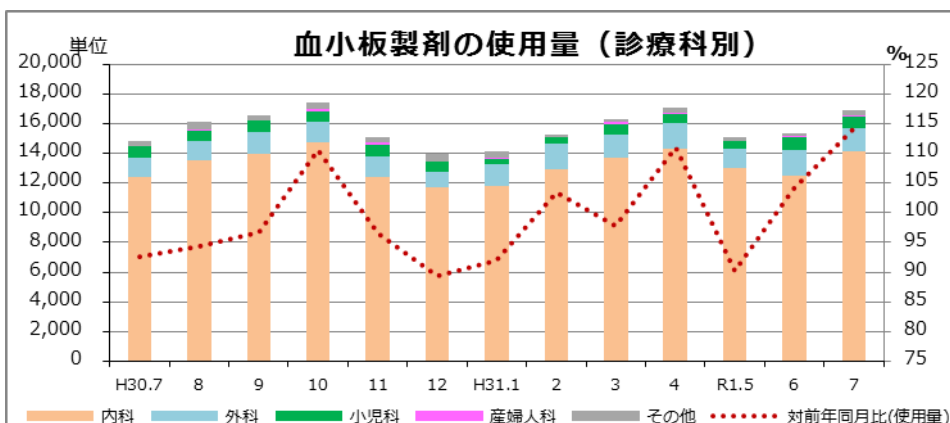


● 血小板製剤

分類	全体の使用量 (単位)	診療科別					計	割合(%)
		内科	外科	小児科	産婦人科	その他		
A	11,215	9,495	1,015	340	10	355	11,215	100.0
B	3,850	2,865	530	445	10	0	3,850	100.0
C	650	610	0	0	0	40	650	100.0
D	955	895	50	0	0	10	955	100.0
E	100	100	0	0	0	0	100	100.0
F	175	175	0	0	0	0	175	100.0
集計	16,945	14,140	1,595	785	20	405	16,945	100.0

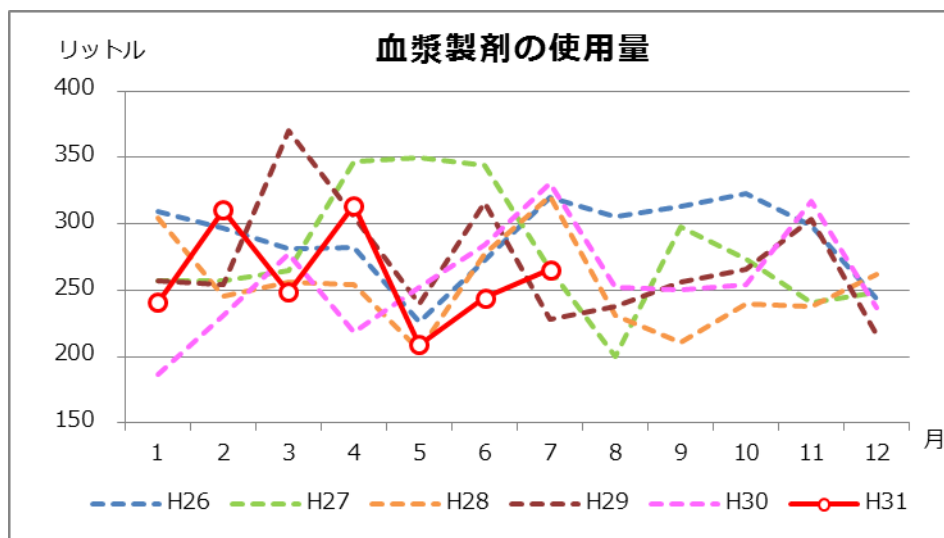


	AVERAGE (1-7月)
H25	16,870
H26	16,531
H27	17,644
H28	16,011
H29	16,833
H30	15,497
H31	15,734

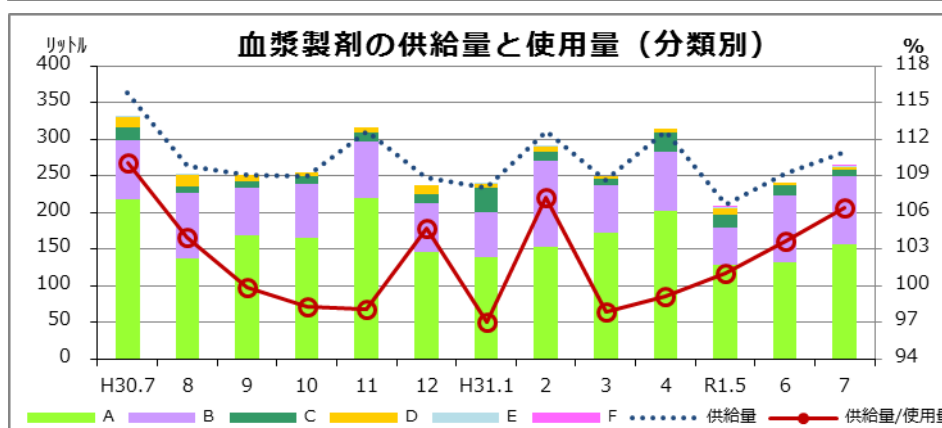
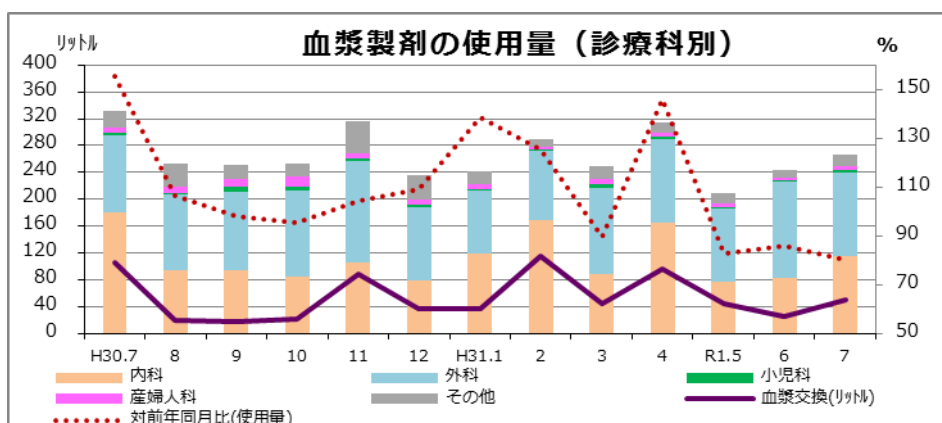


● 血漿製剤

分類	全体の使用量		診療科別						計	割合(%)
	(リットル)	血漿交換	内科	外科	小児科	産婦人科	その他			
A	157.20	49.92	74.16	59.88	3.48	4.32	15.36	157.20	100.0	
B	91.56	0.00	34.32	53.88	1.68	1.68	0.00	91.56	100.0	
C	9.36	0.00	2.40	6.96	0.00	0.00	0.00	9.36	100.0	
D	4.08	0.00	2.16	1.92	0.00	0.00	0.00	4.08	100.0	
E	2.16	0.00	2.16	0.00	0.00	0.00	0.00	2.16	100.0	
F	1.20	0.00	0.48	0.72	0.00	0.00	0.00	1.20	100.0	
集計	265.56	49.92	115.68	123.36	5.16	6.00	15.36	265.56	100.0	

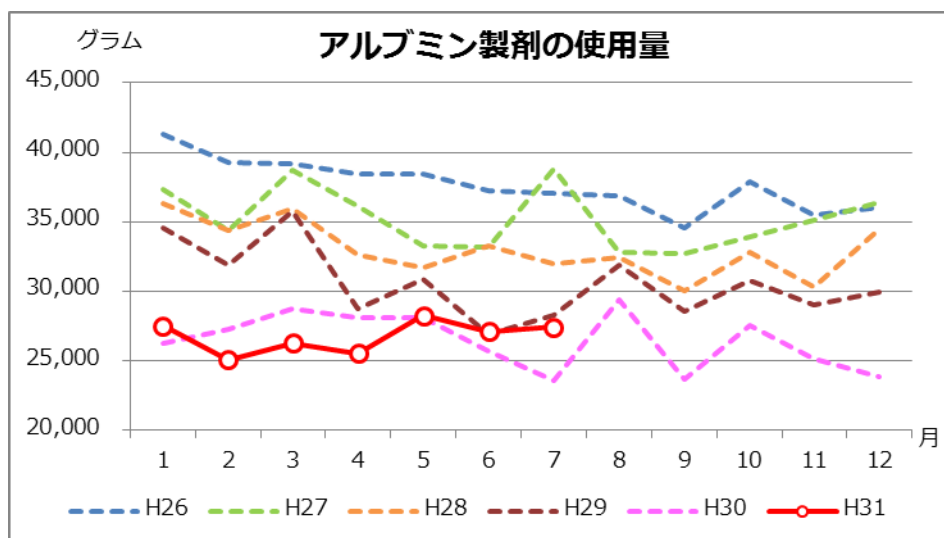


	AVERAGE (1-7月)
H25	259.5
H26	284.1
H27	297.9
H28	266.3
H29	281.4
H30	254.4
H31	261.9

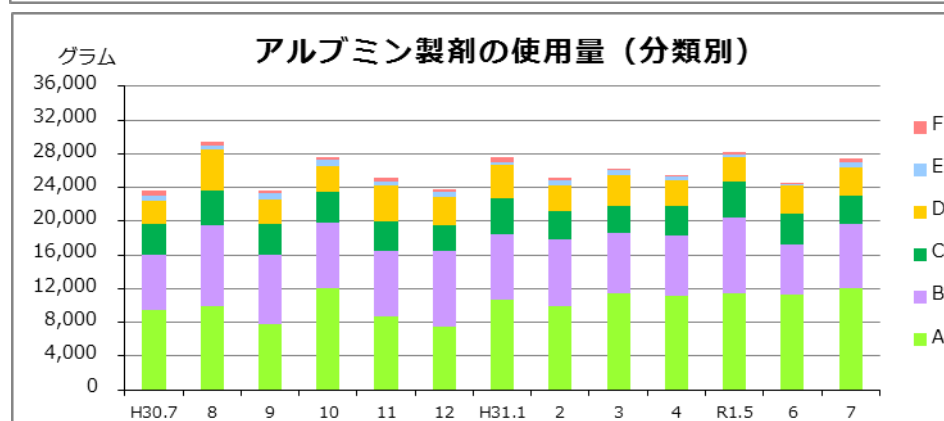
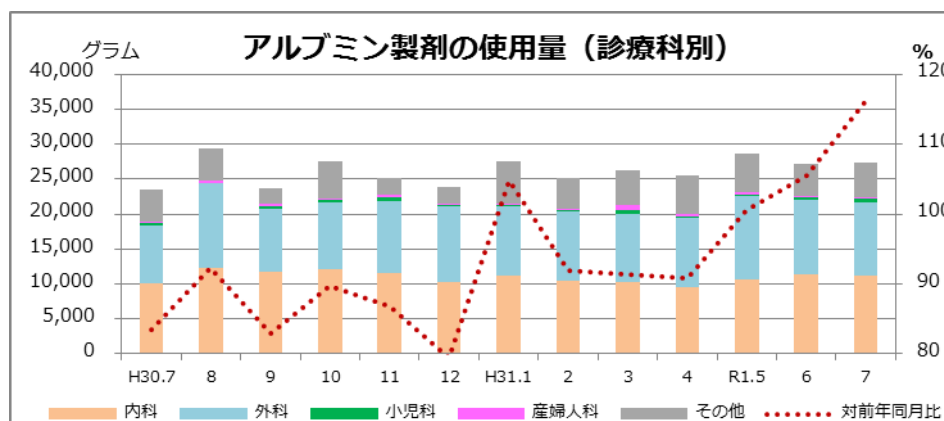


●アルブミン製剤

分類	全体の使用量 (グラム)	診療科別					計	割合(%)
		内科	外科	小児科	産婦人科	その他		
A	12,032.5	2,552.5	4,027.5	350.0	170.0	4,932.5	12,032.5	100.0
B	7,625.0	2,662.5	4,837.5	0.0	125.0	0.0	7,625.0	100.0
C	3,358.0	2,327.5	1,005.5	0.0	0.0	25.0	3,358.0	100.0
D	3,393.3	2,580.8	687.5	125.0	0.0	0.0	3,393.3	100.0
E	572.5	572.5	0.0	0.0	0.0	0.0	572.5	100.0
F	438.0	425.5	12.5	0.0	0.0	0.0	438.0	100.0
集計	27,419.3	11,121.3	10,570.5	475.0	295.0	4,957.5	27,419.3	100.0

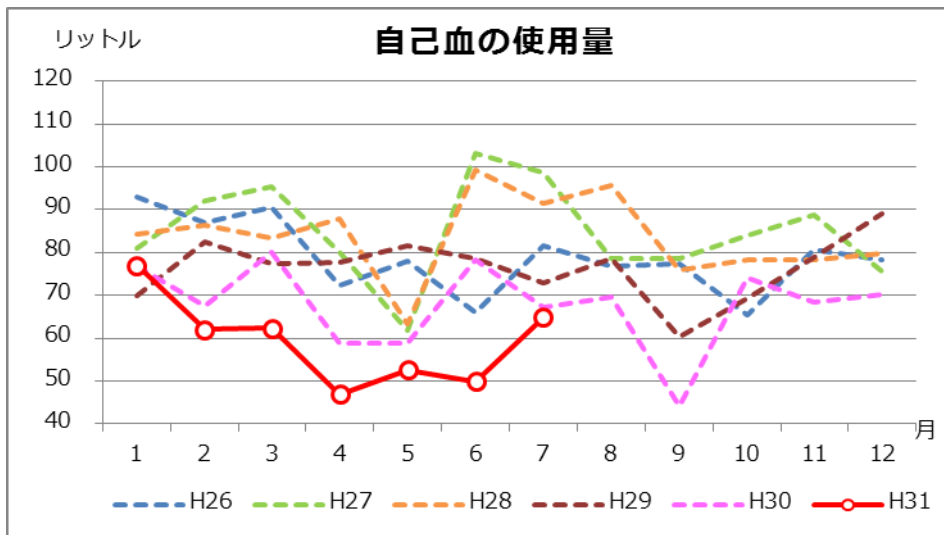


	AVERAGE (1-7月)
H25	39,999.7
H26	38,705.7
H27	35,971.0
H28	33,728.6
H29	30,991.6
H30	26,824.9
H31	26,746.1

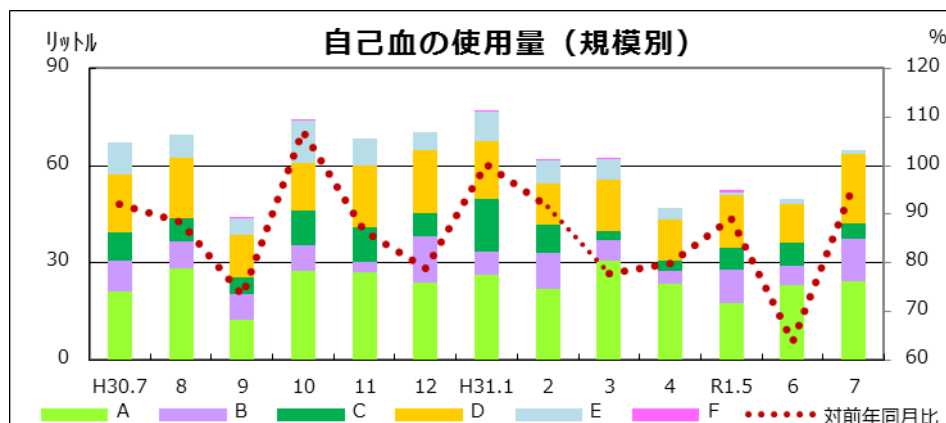


●自己血

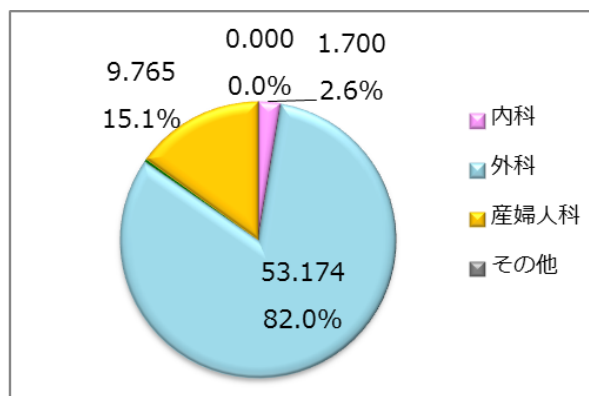
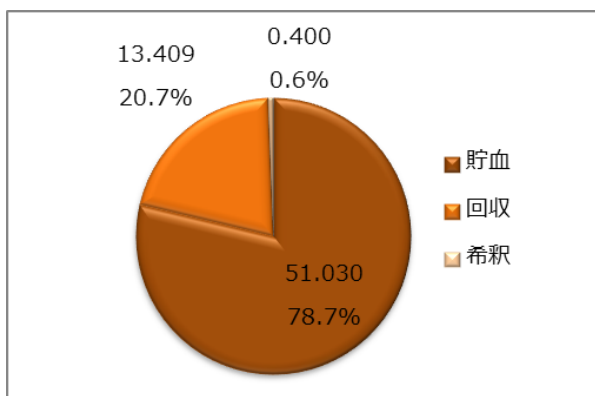
分類	自己血使用量 (リットル)				診療科別						
	貯血	回収	希釈	計	内科	外科	小児科	産婦人科	その他	計	割合(%)
A	14.800	8.954	0.400	24.160	1.700	16.454	0.000	6.000	0.000	24.160	100.0
B	10.715	2.370	0.000	13.090	0.000	9.120	0.200	3.765	0.000	13.090	100.0
C	3.200	1.855	0.000	5.060	0.000	5.055	0.000	0.000	0.000	5.060	100.0
D	21.305	0.000	0.000	21.310	0.000	21.305	0.000	0.000	0.000	21.310	100.0
E	1.010	0.230	0.000	1.240	0.000	1.240	0.000	0.000	0.000	1.240	100.0
F	0.000	0.000	0.000	0.000	0.000	0.000	0.000	0.000	0.000	0.000	#DIV/0!
集計	51.030	13.409	0.400	64.860	1.700	53.174	0.200	9.765	0.000	64.860	100.0



	AVERAGE (1-7月)
H25	87.3
H26	81.2
H27	87.4
H28	85.1
H29	77.3
H30	69.7
H31	59.4



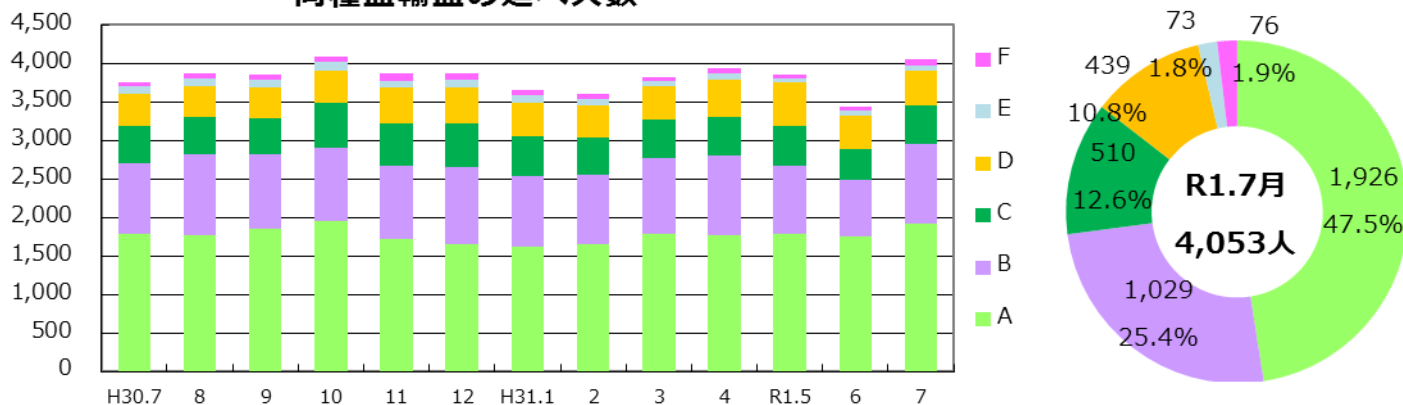
【自己血輸血の種類、診療科別の割合】



●輸血実施患者数（延べ人数）

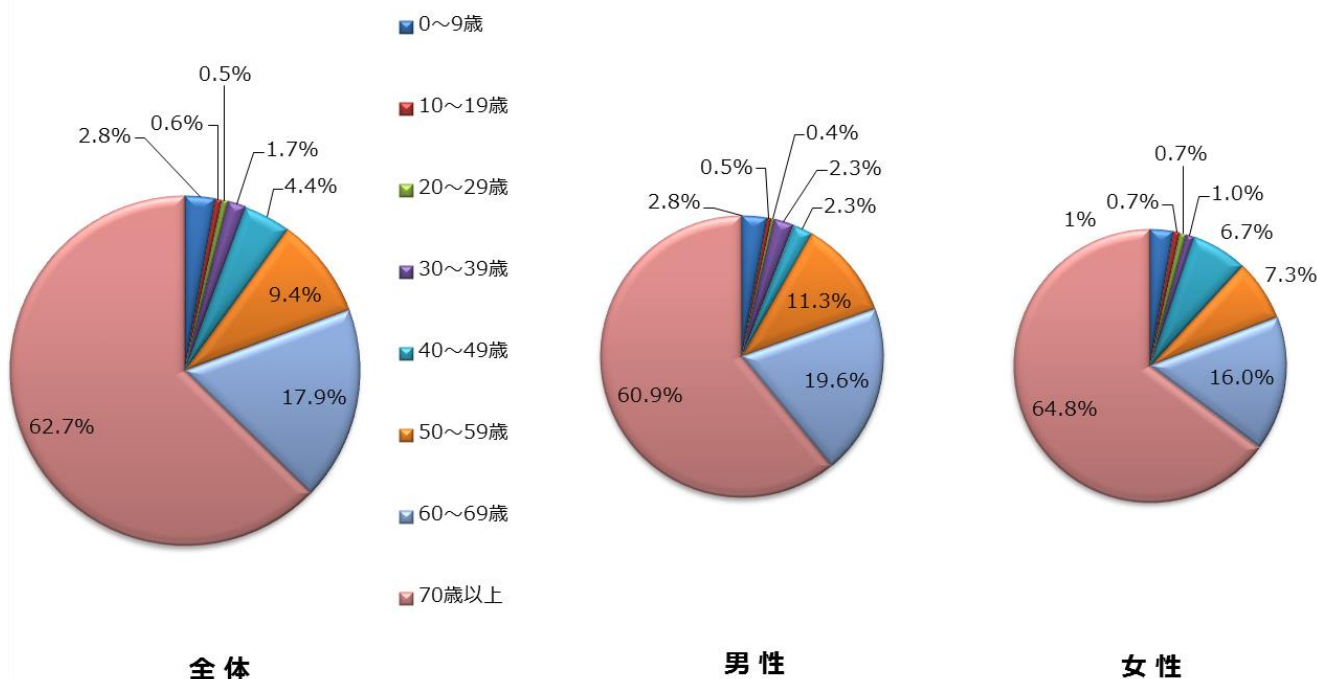
2019年7月	A	B	C	D	E	F	Total
同種血	1,926	1,029	510	439	73	76	4,053
1床あたり	0.59	0.31	0.19	0.14	0.07	0.07	0.28
自己血	49	21	16	34	3	0	123
アルブミン	592	415	184	186	46	28	1,451

同種血輸血の延べ人数



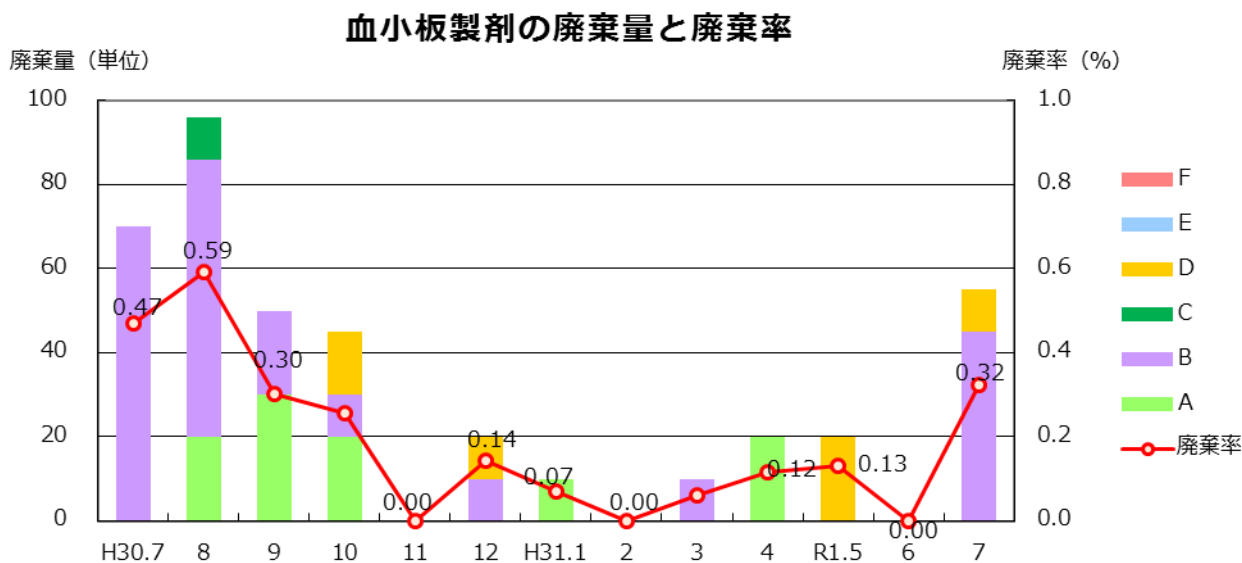
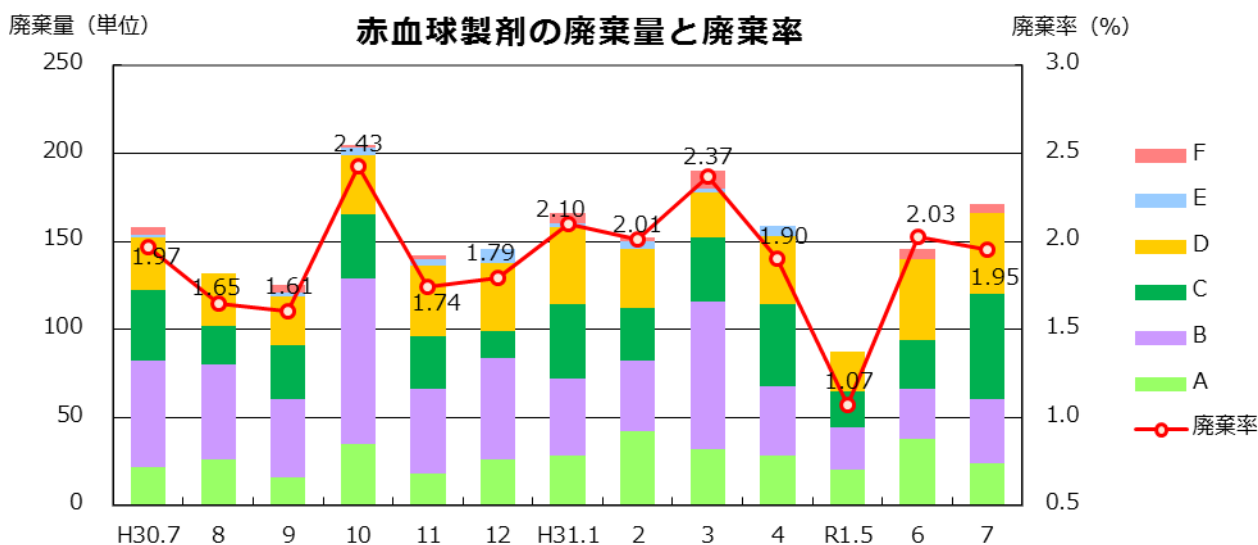
【男女別年代別の同種血輸血延べ人数（分類可能な施設のみ入力）】

2019年7月	0～9歳	10～19歳	20～29歳	30～39歳	40～49歳	50～59歳	60～69歳	70歳以上	Total
男	47	8	6	38	38	188	326	1,013	1,664
女	41	11	11	15	99	108	238	962	1,485
計	88	19	17	53	137	296	564	1,975	3,149

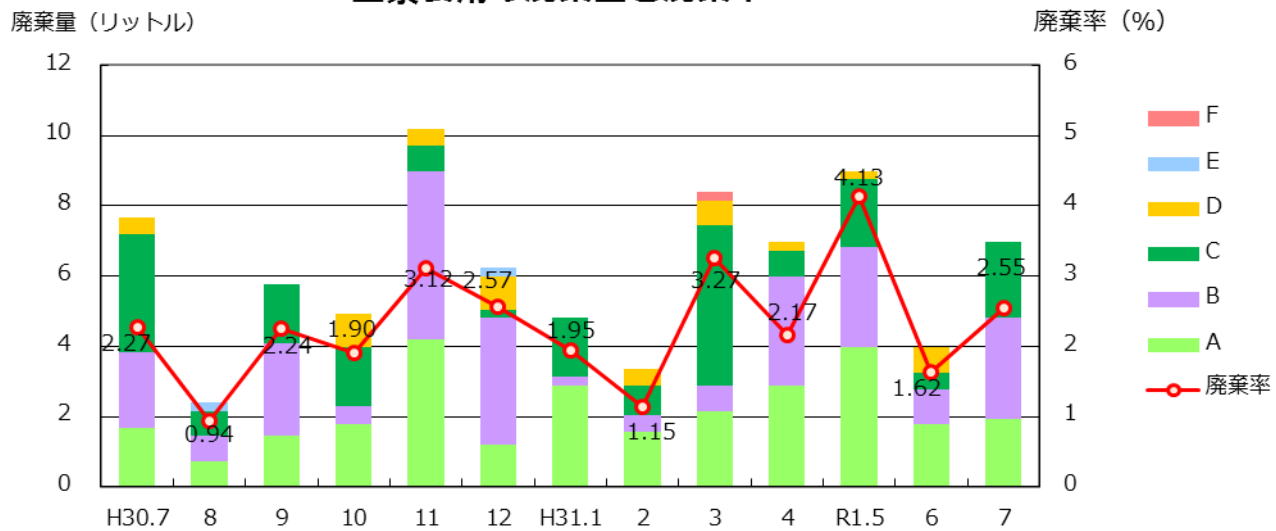


● 血液製剤及び自己血の廃棄量(率)

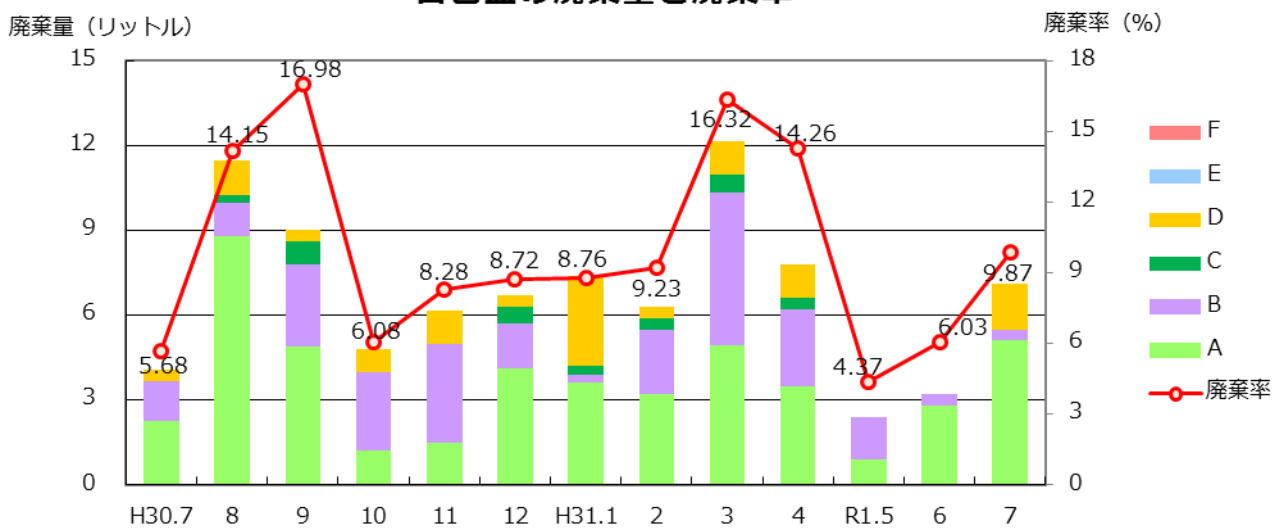
2019年7月	A	B	C	D	E	F	Total
赤血球製剤 (単位)	24	36	60	46	0	5	171
廃棄率 (%)	0.61	1.54	4.84	4.84	0.00	3.33	1.95
血小板製剤 (単位)	0	45	0	10	0	0	55
廃棄率 (%)	0.00	1.16	0.00	1.04	0.00	0.00	0.32
血漿製剤 (リットル)	1.92	2.88	2.16	0.00	0.00	0.00	6.96
廃棄率 (%)	1.21	3.05	18.75	0.00	0.00	0.00	2.55
自己血 (リットル)	5.1	0.4	0.0	1.6	0.0	0.0	7.1
廃棄率 (%)	17.43	2.97	0.00	6.98	0.00	#DIV/0!	9.87



血漿製剤の廃棄量と廃棄率



自己血の廃棄量と廃棄率



76 施設の分類

分類	病院名	分類	病院名
A 三次救急病院 <6施設> 従来: 500床以上の病院	新潟大学医歯学総合病院	E 救急病院 (100床未満) <16施設> 従来: 100~199床 の病院	見附市立病院
	新潟市民病院		中条中央病院
	長岡赤十字病院		魚沼市立小出病院
	県立中央病院		斉藤記念病院
	県立新発田病院		猫山宮尾病院
	魚沼基幹病院		町立津南病院
B 救急病院 (300床以上) <8施設> 従来: 400~499床 の病院	厚生連長岡中央総合病院		山北徳洲会病院
	立川総合病院		県立妙高病院
	県立がんセンター新潟病院		佐渡市立両津病院
	済生会新潟第二病院		県立柿崎病院
	厚生連柏崎総合医療センター		県立松代病院
	新潟労災病院		県立津川病院
	厚生連佐渡総合病院		柏崎中央病院
	厚生連上越総合病院		知命堂病院
C 救急病院 (200~299床) <11施設> 従来: 300~399床 の病院	厚生連小千谷総合病院		南魚沼市立ゆきぐに大和病院
	厚生連新潟医療センター		佐渡市立相川病院
	信楽園病院	西新潟中央病院	
	県立十日町病院	あがの市民病院	
	下越病院	新潟リハビリテーション病院	
	厚生連糸魚川総合病院	南部郷厚生病院	
	燕労災病院	みどり病院	
	厚生連村上総合病院	北越病院	
	三之町病院	新潟聖籠病院	
	木戸病院	東新潟病院	
	新潟中央病院	新潟万代病院	
D 救急病院 (100~199床) <20施設> 従来: 200~299床 の病院	厚生連豊栄病院	F 救急でない病院 <15施設> 従来: 100床未満の病院	日本歯科大学医科病院
	厚生連三条総合病院		西蒲中央病院
	済生会三条病院		椿田病院
	県立吉田病院		新潟西蒲メディカルセンター病院
	亀田第一病院		村上記念病院
	桑名病院		佐和田病院
	新潟南病院		
	新潟臨港病院		
	県立坂町病院		
	県立加茂病院		
	新潟病院		
	新潟脳外科病院		
	上越地域医療センター病院		
	南魚沼市民病院		
	新潟白根総合病院		
	新津医療センター病院		
	長岡西病院		
	南部郷総合病院		
	厚生連けいなん総合病院		
	富永草野病院		