

## 2019年6月 血液製剤使用状況

略号	分類	施設数	一般病床数※
A	三次救急病院	6	3,283
B	救急病院（300床以上）	8	3,271
C	救急病院（200～299床）	11	2,739
D	救急病院（100～199床）	20	3,060
E	救急病院（100床未満）	16	950
F	救急でない病院	15	1,034
計	—	76	14,382

※ 医療法施行規則第30号の33該当病床を除く。

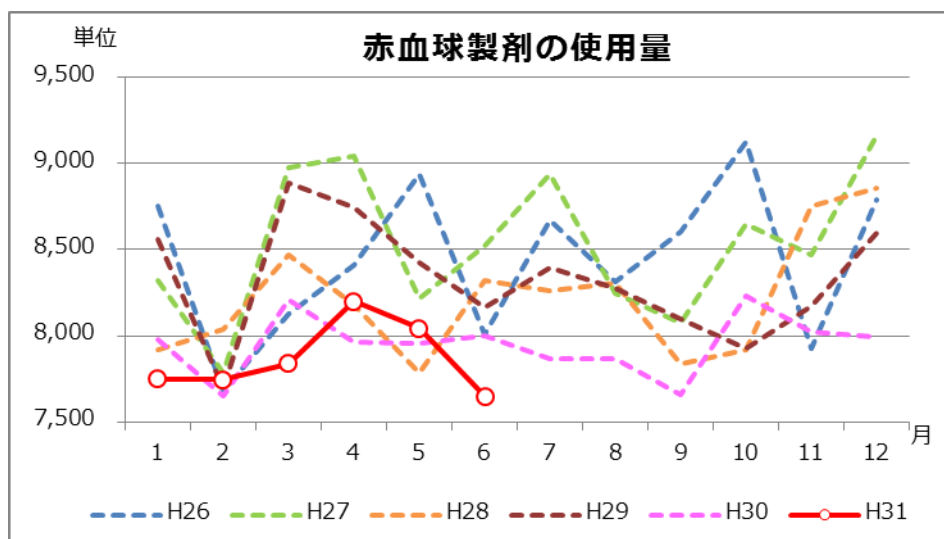
2019年1月より、対象施設が1施設減の76施設となった。  
（10ページをご参照ください）

## 【概要】

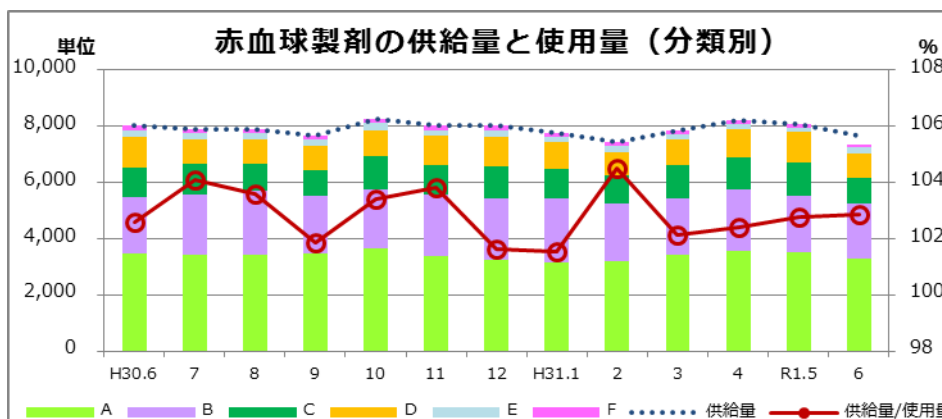
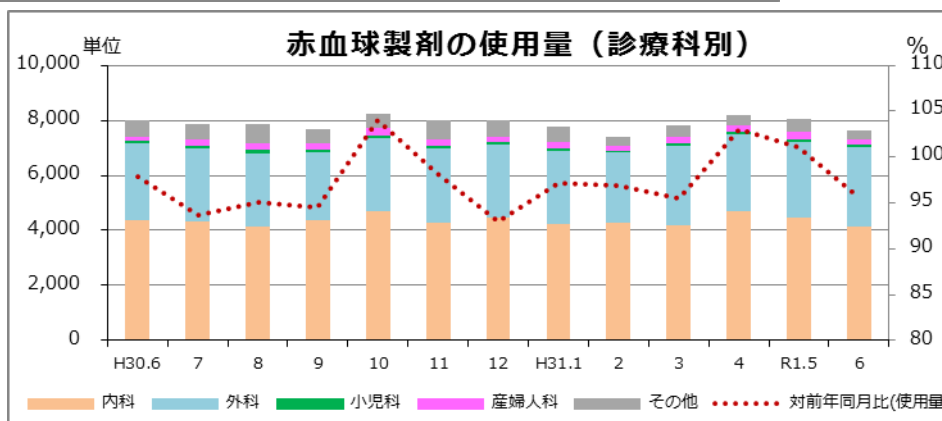
- ・ 赤血球製剤の今月の使用量は7,649単位（前年同月比は95.6%）。
- ・ 血小板製剤の今月の使用量は15,325単位（前年同月比は104.1%）。
- ・ 血漿製剤の今月の使用量は244.4L（前年同月比86.1%）。
- ・ アルブミン製剤の今月の使用量は27,118.0g（前年同月比105.6%）。
- ・ 自己血の今月の使用量は49.9L（前年同月比63.7%）。
- ・ 今月の廃棄率(量)は、赤血球製剤2.03%（146単位）、血漿製剤1.62%（3.96L）、自己血6.03%（3.2L）。

● 赤血球製剤

分類	全体の使用量 (単位)	診療科別					計	割合(%)
		内科	外科	小児科	産婦人科	その他		
A	3,291	1,686	1,189	54	96	266	3,291	100.0
B	1,924	926	926	0	44	28	1,924	100.0
C	927	653	230	0	8	36	927	100.0
D	891	569	318	0	0	4	891	100.0
E	188	152	36	0	0	0	188	100.0
F	123	84	23	0	0	16	123	100.0
集計	7,649	4,154	2,870	85	178	362	7,649	100.0

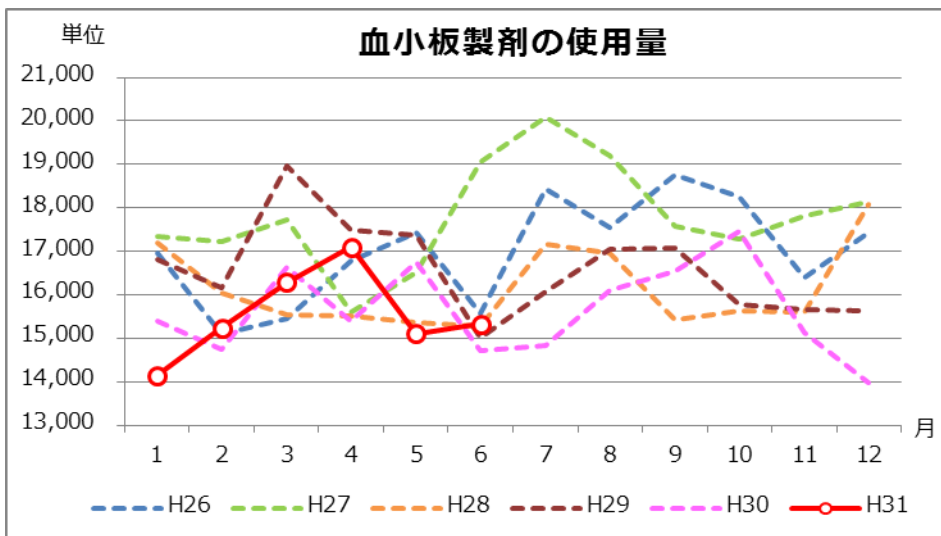


	AVERAGE (1-6月)
H25	8,662
H26	8,318
H27	8,476
H28	8,118
H29	8,412
H30	7,958
H31	7,871

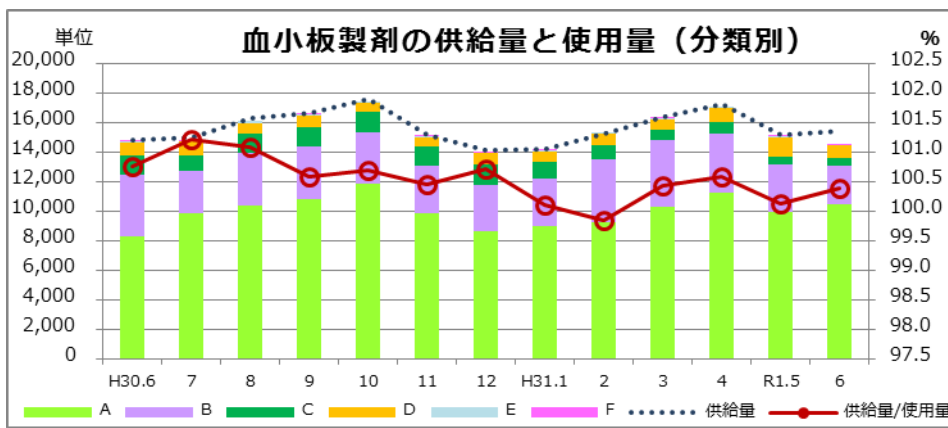
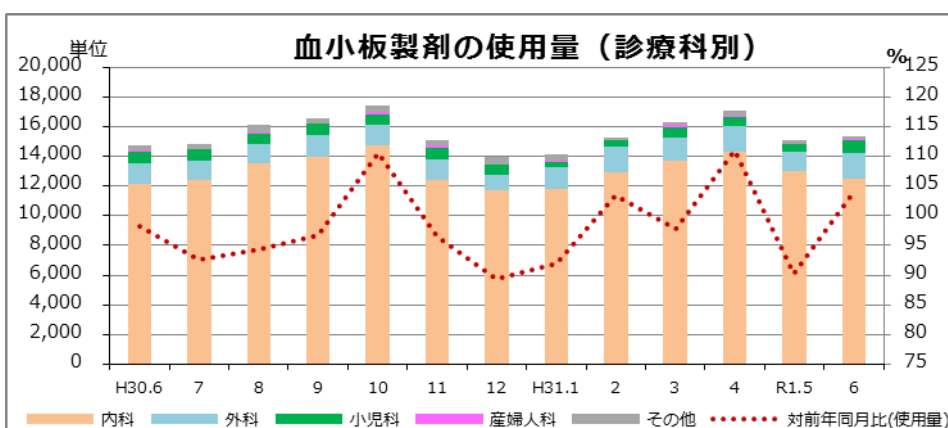


● 血小板製剤

分類	全体の使用量 (単位)	診療科別					計	割合(%)
		内科	外科	小児科	産婦人科	その他		
A	10,430	8,860	895	495	80	100	10,430	100.0
B	2,590	1,885	705	0	0	0	2,590	100.0
C	535	400	105	0	0	30	535	100.0
D	865	805	60	0	0	0	865	100.0
E	20	20	0	0	0	0	20	100.0
F	45	35	10	0	0	0	45	100.0
集計	15,325	12,460	1,775	870	90	130	14,485	100.0

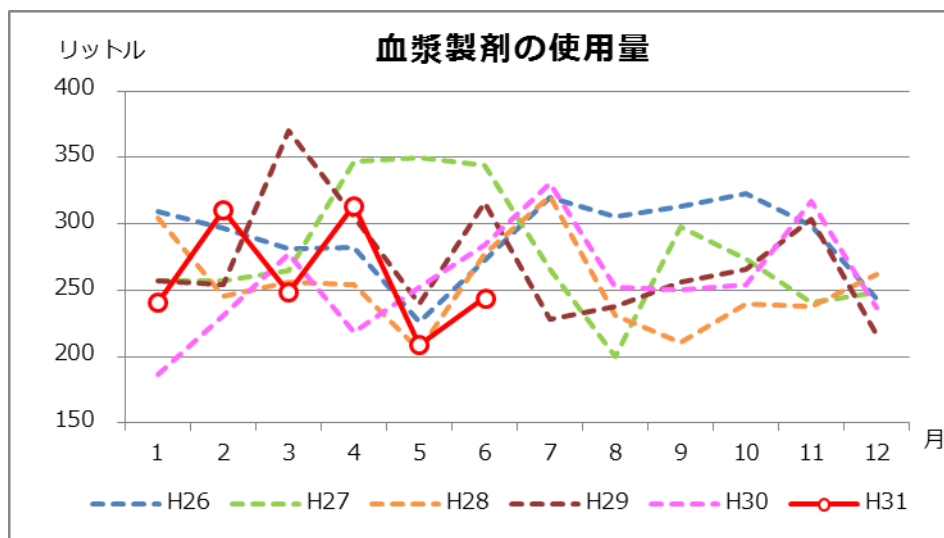


	AVERAGE (1-6月)
H25	16,816
H26	16,212
H27	17,238
H28	15,820
H29	16,960
H30	15,607
H31	15,532

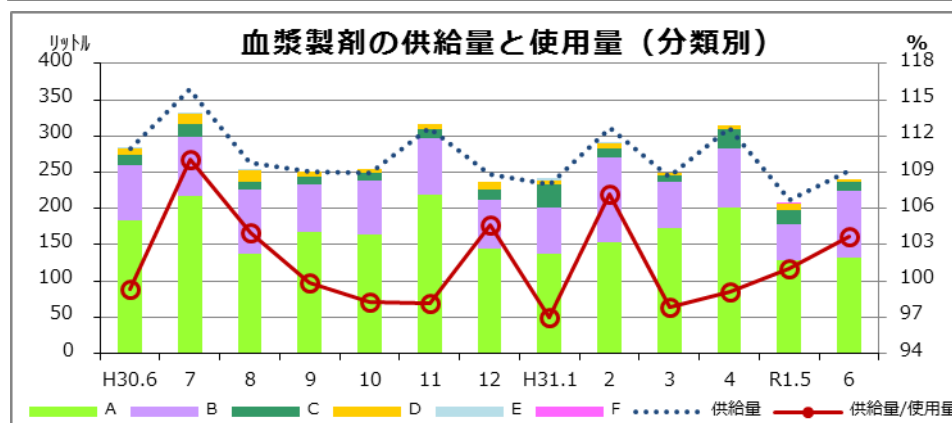
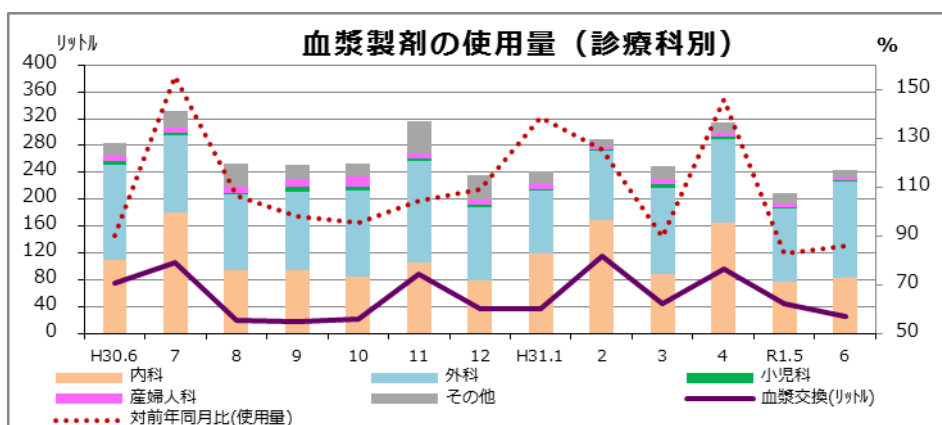


● 血漿製剤

分類	全体の使用量		診療科別						
	(リットル)	血漿交換	内科	外科	小児科	産婦人科	その他	計	割合(%)
A	131.28	25.68	52.08	65.04	1.68	1.92	10.56	131.28	100.0
B	92.40	0.00	19.92	70.08	0.00	2.40	0.00	92.40	100.0
C	13.44	0.00	7.44	5.04	0.00	0.00	0.96	13.44	100.0
D	2.88	0.00	0.24	2.64	0.00	0.00	0.00	2.88	100.0
E	0.00	0.00	0.00	0.00	0.00	0.00	0.00	0.00	#DIV/0!
F	0.00	0.00	0.00	0.00	0.00	0.00	0.00	0.00	#DIV/0!
集計	244.44	25.68	83.28	142.80	2.52	4.32	11.52	240.00	100.0

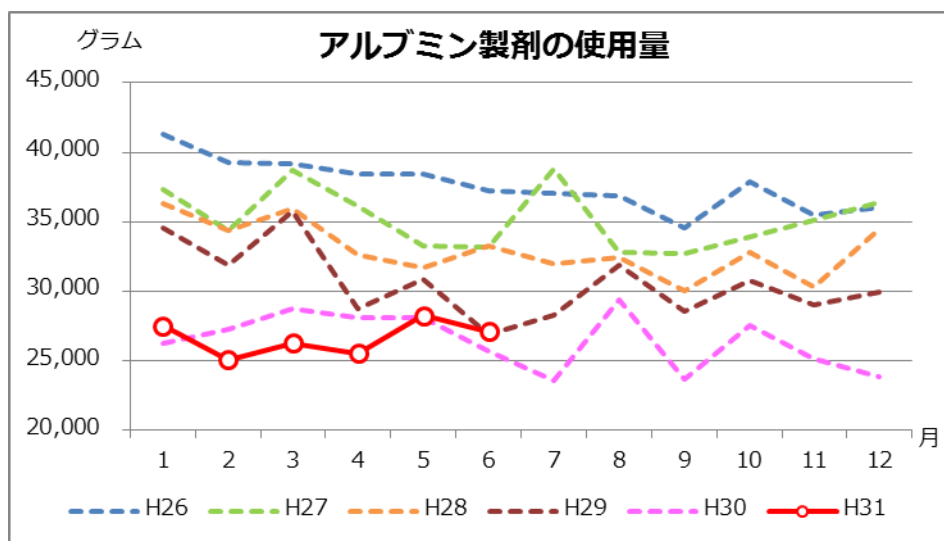


	AVERAGE (1-6月)
H25	256.1
H26	278.2
H27	303.2
H28	257.1
H29	290.3
H30	241.6
H31	261.3

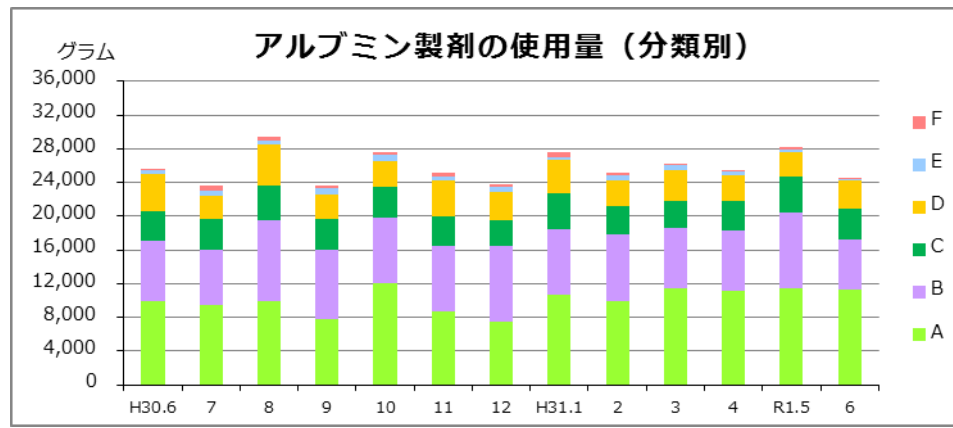
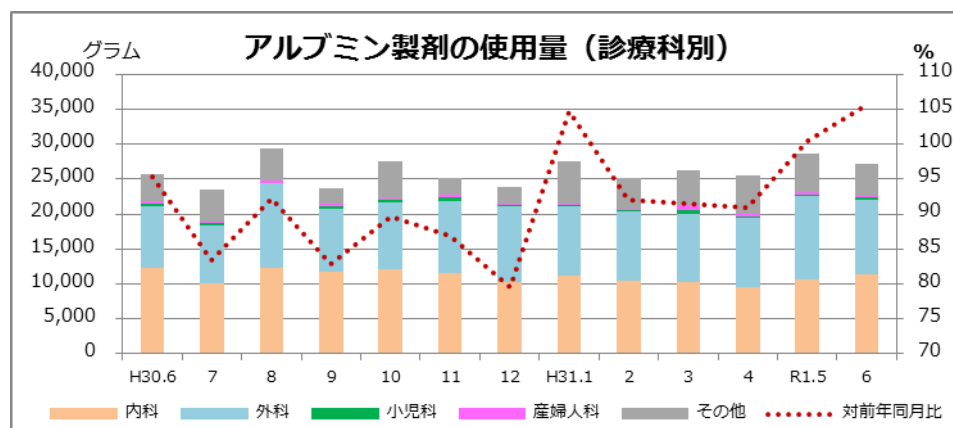


●アルブミン製剤

分類	全体の使用量 (グラム)	診療科別					計	割合(%)
		内科	外科	小児科	産婦人科	その他		
A	11,250.0	3,670.0	3,307.5	280.0	192.5	3,800.0	11,250.0	100.0
B	6,056.5	2,323.5	3,608.0	0.0	75.0	50.0	6,056.5	100.0
C	3,629.0	2,255.5	748.5	0.0	0.0	625.0	3,629.0	100.0
D	3,300.0	2,400.0	762.5	137.5	0.0	0.0	3,300.0	100.0
E	135.0	135.0	0.0	0.0	0.0	0.0	135.0	100.0
F	235.0	175.0	47.5	12.5	0.0	0.0	235.0	100.0
集計	27,118.0	11,284.0	10,661.5	430.0	267.5	4,475.0	24,605.5	100.0

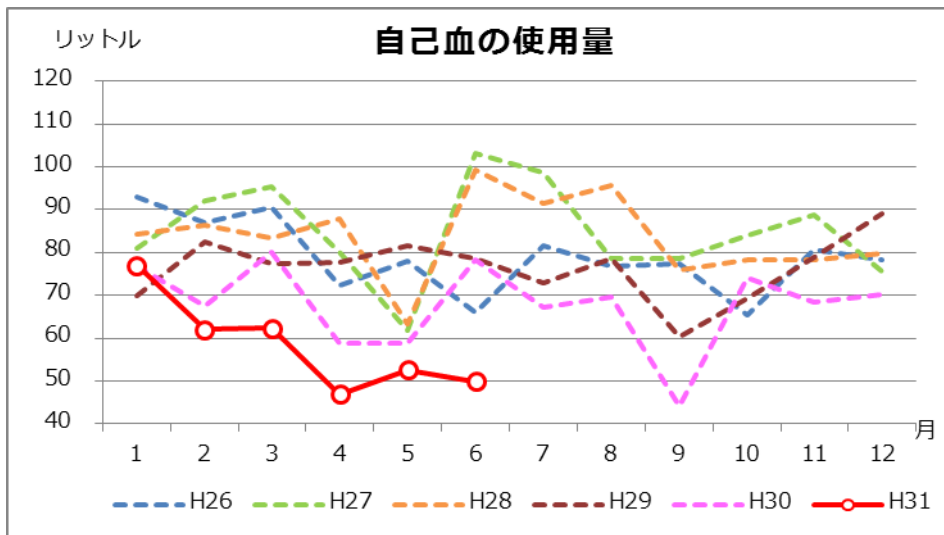


	AVERAGE (1-6月)
H25	40,155.1
H26	38,976.2
H27	35,497.2
H28	34,022.5
H29	31,447.1
H30	27,364.9
H31	26,633.9

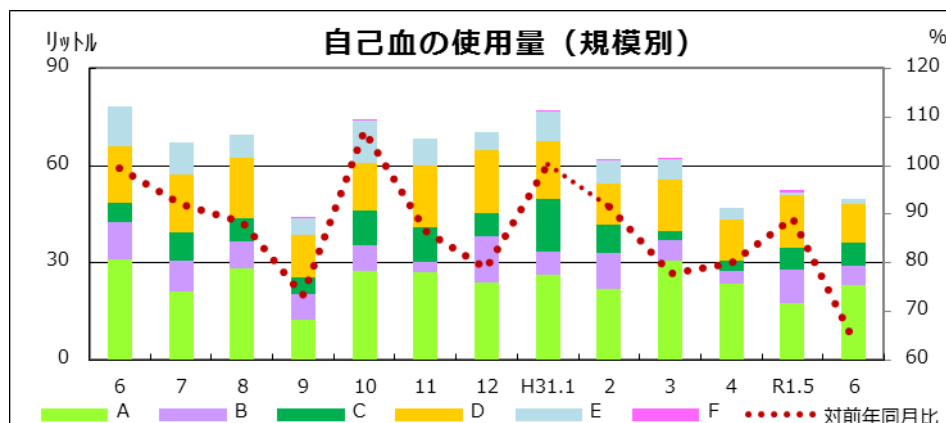


●自己血

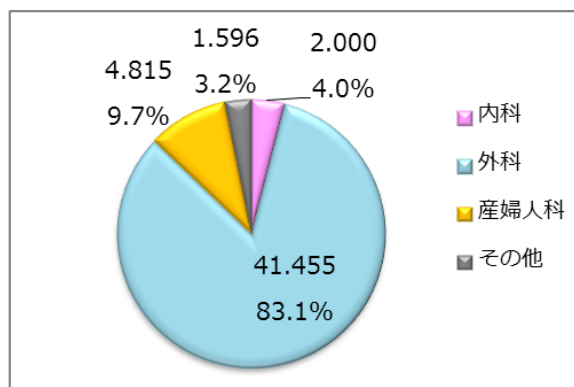
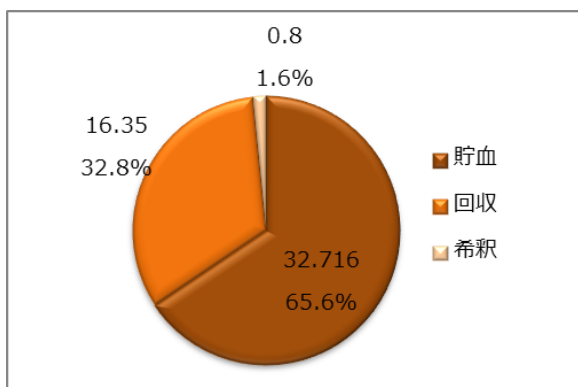
分類	自己血使用量 (リットル)				診療科別						
	貯血	回収	希釈	計	内科	外科	小児科	産婦人科	その他	計	割合(%)
A	8.900	13.490	0.800	23.190	2.000	17.094	0.000	2.500	1.596	23.190	100.0
B	4.715	1.100	0.000	5.820	0.000	3.500	0.000	2.315	0.000	5.820	100.0
C	5.600	1.520	0.000	7.120	0.000	7.120	0.000	0.000	0.000	7.120	100.0
D	11.901	0.000	0.000	11.900	0.000	11.901	0.000	0.000	0.000	11.900	100.0
E	1.600	0.240	0.000	1.840	0.000	1.840	0.000	0.000	0.000	1.840	100.0
F	0.000	0.000	0.000	0.000	0.000	0.000	0.000	0.000	0.000	0.000	#DIV/0!
集計	32.716	16.350	0.800	49.870	2.000	41.455	0.000	4.815	1.596	49.870	100.0



	AVERAGE (1-6月)
H25	84.8
H26	81.1
H27	85.6
H28	84.1
H29	78.0
H30	70.1
H31	58.4



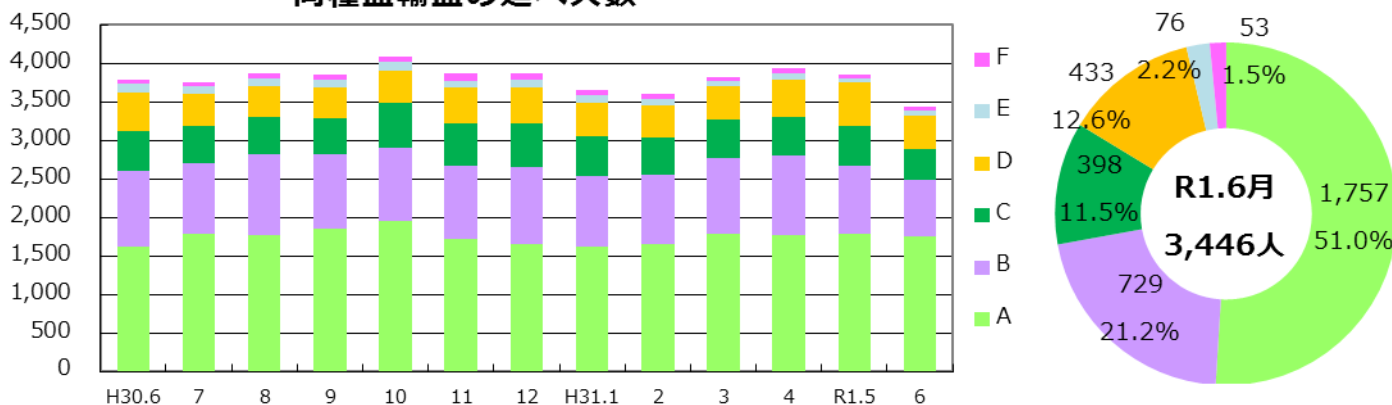
【自己血輸血の種類、診療科別の割合】



●輸血実施患者数（延べ人数）

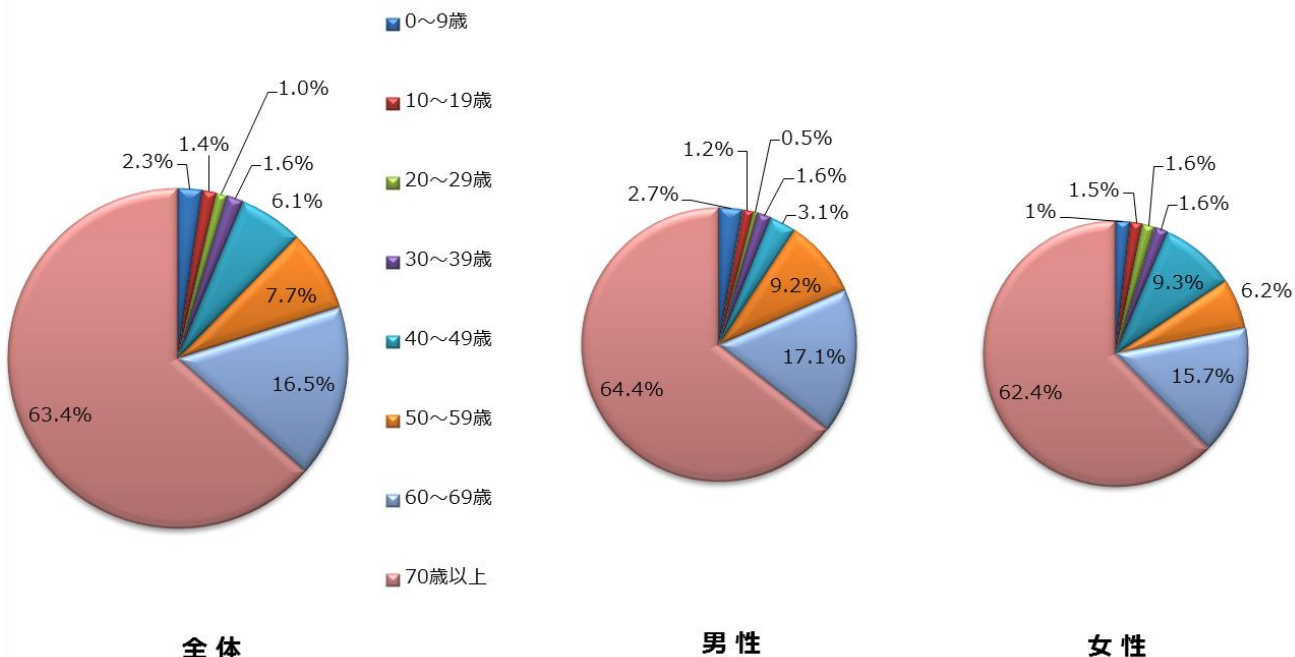
2019年6月	A	B	C	D	E	F	Total
同種血	1,757	729	398	433	76	53	3,446
1床あたり	0.54	0.22	0.15	0.14	0.08	0.05	0.24
自己血	47	10	18	23	3	0	101
アルブミン	614	317	183	179	12	19	1,437

同種血輸血の延べ人数



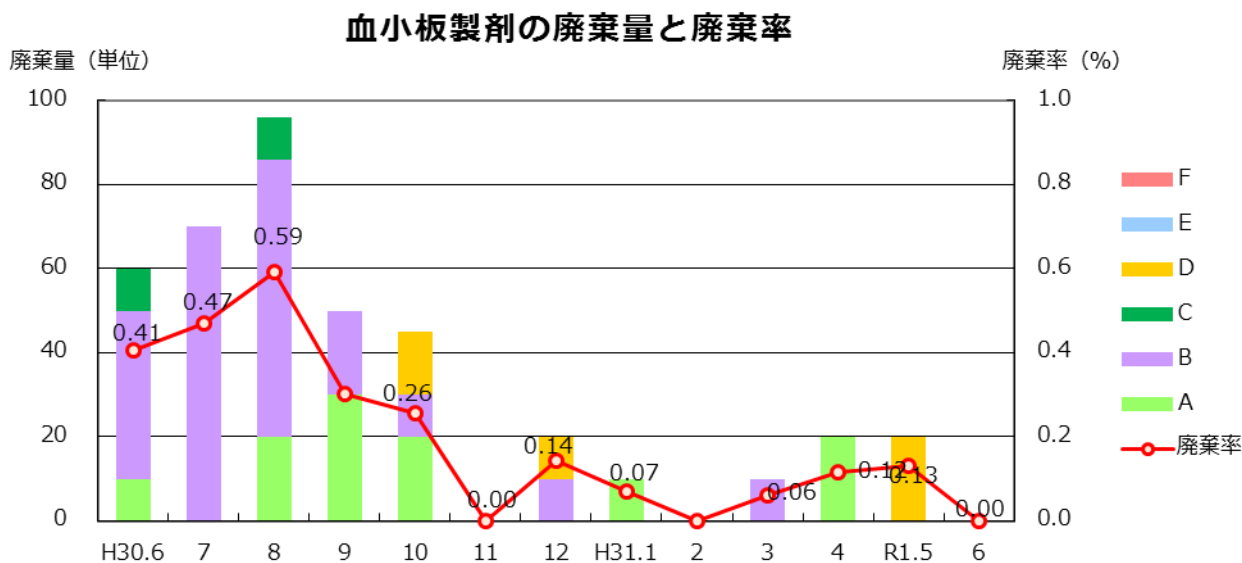
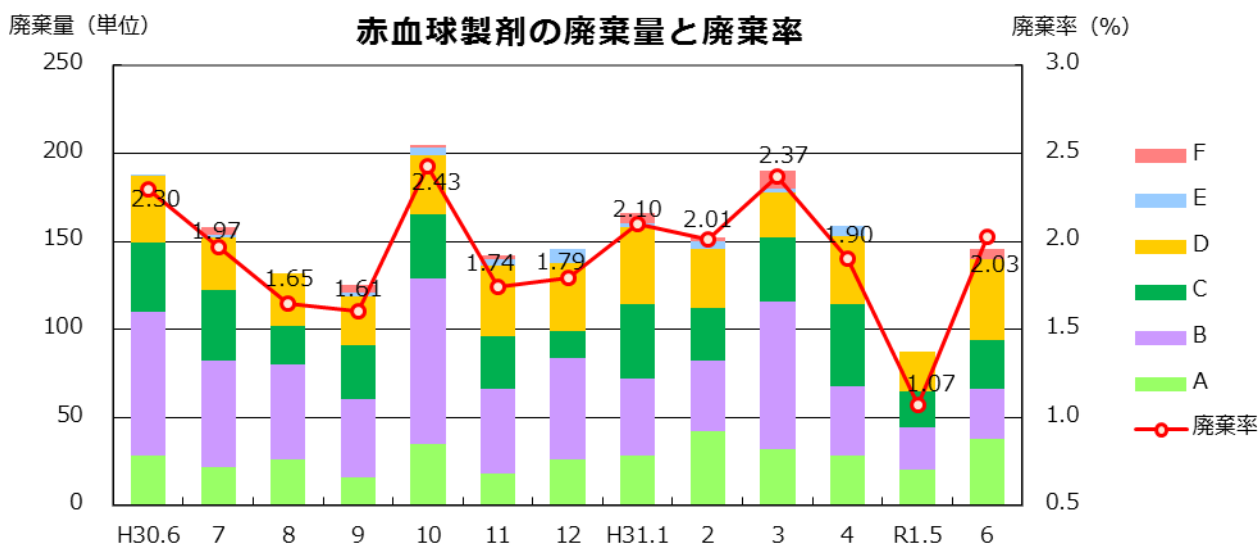
【男女別年代別の同種血輸血延べ人数（分類可能な施設のみ入力）】

2019年6月	0～9歳	10～19歳	20～29歳	30～39歳	40～49歳	50～59歳	60～69歳	70歳以上	Total
男	40	18	8	24	45	134	250	940	1,459
女	24	20	21	22	125	83	212	841	1,348
計	64	38	29	46	170	217	462	1,781	2,807



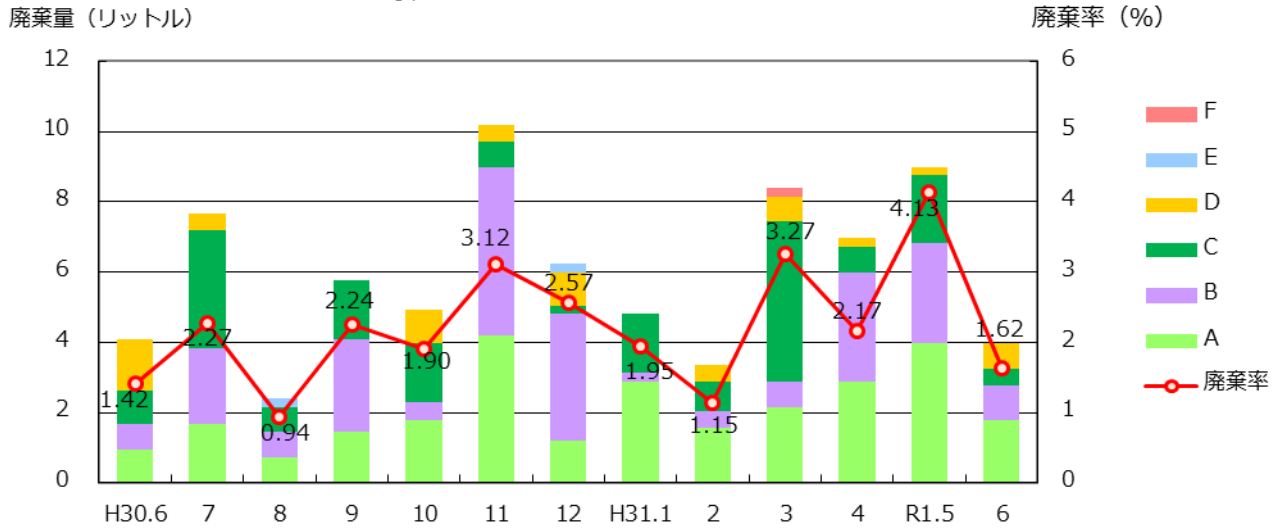
●血液製剤及び自己血の廃棄量(率)

2019年6月	A	B	C	D	E	F	Total
赤血球製剤 (単位)	38	28	28	46	0	6	146
廃棄率 (%)	1.14	1.43	2.93	4.91	0.00	4.65	2.03
血小板製剤 (単位)	0	0	0	0	0	0	0
廃棄率 (%)	0.00	0.00	0.00	0.00	0.00	0.00	0.00
血漿製剤 (リットル)	1.80	0.96	0.48	0.72	0.00	0.00	3.96
廃棄率 (%)	1.35	1.03	3.45	20.00	#DIV/0!	#DIV/0!	1.62
自己血 (リットル)	2.8	0.4	0.0	0.0	0.0	0.0	3.2
廃棄率 (%)	10.77	6.43	0.00	0.00	0.00	#DIV/0!	6.03

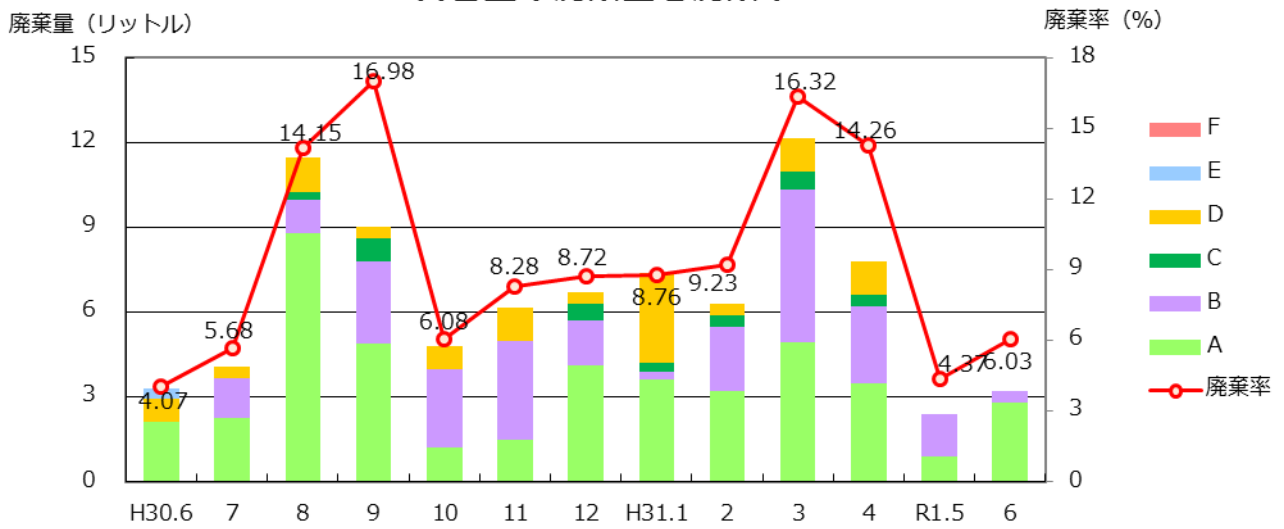




### 血漿製剤の廃棄量と廃棄率



### 自己血の廃棄量と廃棄率



### 76 施設の分類

分類	病院名	分類	病院名
<b>A</b> 三次救急病院 <6施設>  従来: 500床以上の病院	新潟大学医歯学総合病院	<b>E</b> 救急病院 (100床未満) <16施設>  従来: 100~199床 の病院	見附市立病院
	新潟市民病院		中条中央病院
	長岡赤十字病院		魚沼市立小出病院
	県立中央病院		斉藤記念病院
	県立新発田病院		猫山宮尾病院
	魚沼基幹病院		町立津南病院
<b>B</b> 救急病院 (300床以上) <8施設>  従来: 400~499床 の病院	厚生連長岡中央総合病院		山北徳洲会病院
	立川総合病院		県立妙高病院
	県立がんセンター新潟病院		佐渡市立両津病院
	済生会新潟第二病院		県立柿崎病院
	厚生連柏崎総合医療センター		県立松代病院
	新潟労災病院		県立津川病院
	厚生連佐渡総合病院		柏崎中央病院
	厚生連上越総合病院		知命堂病院
<b>C</b> 救急病院 (200~299床) <11施設>  従来: 300~399床 の病院	厚生連小千谷総合病院		南魚沼市立ゆきぐに大和病院
	厚生連新潟医療センター		佐渡市立相川病院
	信楽園病院	西新潟中央病院	
	県立十日町病院	あがの市民病院	
	下越病院	新潟リハビリテーション病院	
	厚生連糸魚川総合病院	南部郷厚生病院	
	燕労災病院	みどり病院	
	厚生連村上総合病院	北越病院	
	三之町病院	新潟聖籠病院	
	木戸病院	東新潟病院	
	新潟中央病院	新潟万代病院	
<b>D</b> 救急病院 (100~199床) <20施設>  従来: 200~299床 の病院	厚生連豊栄病院	日本歯科大学医科病院	
	厚生連三条総合病院	西蒲中央病院	
	済生会三条病院	椿田病院	
	県立吉田病院	新潟西蒲メディカルセンター病院	
	亀田第一病院	村上記念病院	
	桑名病院	佐和田病院	
	新潟南病院		
	新潟臨港病院		
	県立坂町病院		
	県立加茂病院		
	新潟病院		
	新潟脳外科病院		
	上越地域医療センター病院		
	南魚沼市民病院		
	新潟白根総合病院		
	新津医療センター病院		
	長岡西病院		
	南部郷総合病院		
	厚生連けいなん総合病院		
	富永草野病院		